



Observation des Marées au débarquement - OBSDEB

Lignes et cannes manuelles à Poissons démersaux

Mayotte

Navires de moins de 12 mètres inscrits au fichier flotte

2019

La ligne à main (ou avec canne) aussi « palangrotte à poissons récifaux » est une ligne en nylon ou tresse avec un hameçon appâté.

Cette pêche se déroule sur des plateaux de faible profondeur appelés « secs » qui ne dépassent pas les 120-150 mètres de fond à l'intérieur et à l'extérieur du lagon.

Cette pratique cible les poissons démersaux.





Chiffres clefs en 2019 pour les navires pratiquant ce métier toutes espèces confondues



91

navires

de moins de 12 m inscrits au fichier
flotte

447 t

volume débarqué estimé

2 308 500 €

valeur débarquée estimée

Navire moyen en 2019

32,9

Puissance
moyenne (kW)

7,1

Longueur
moyenne (m)

2,4

Marins à bord

9,7

mois d'activité par an

35

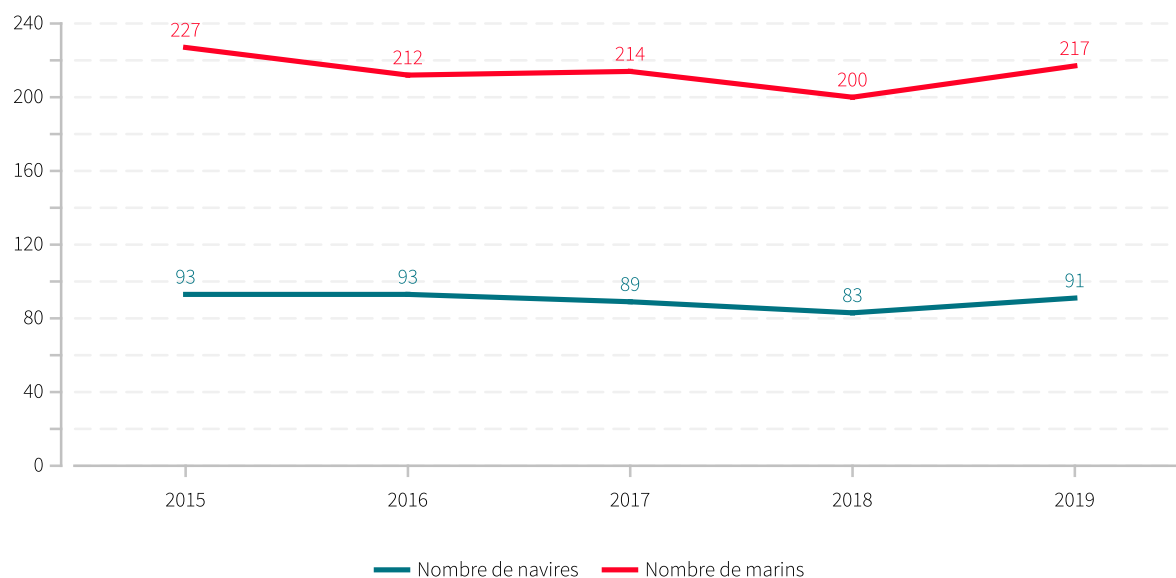
marées par an

4,9 t

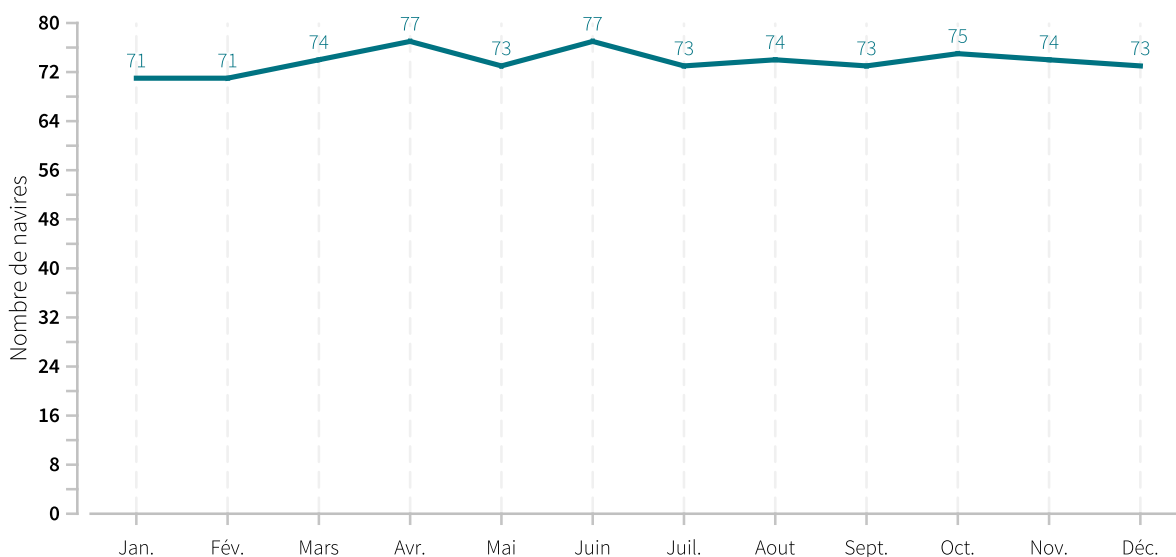
en moyenne pour
25 368 €



Evolution du nombre de navires et du nombre de marins entre 2009 et 2019

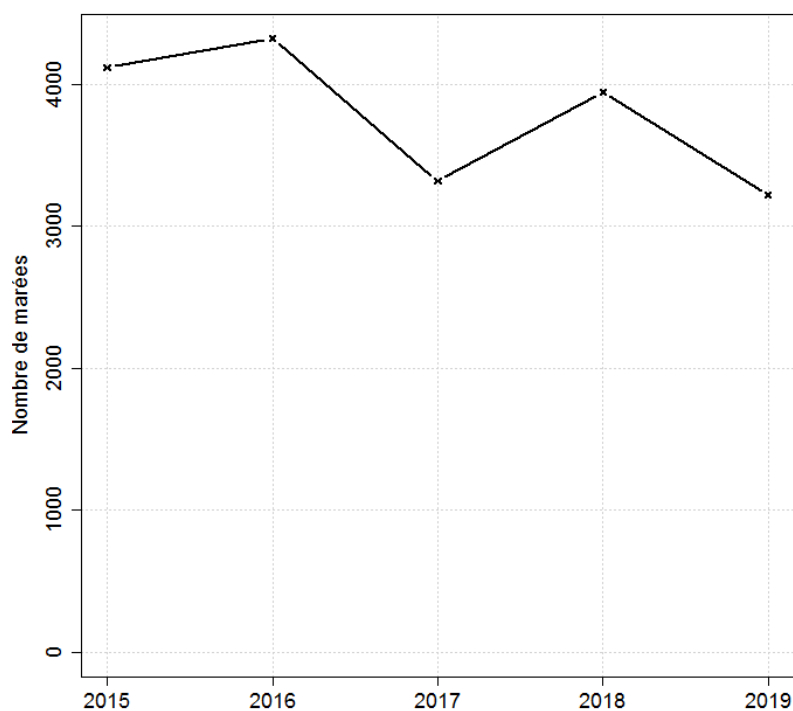


Saisonnalité du métier en 2019





Evolution du nombre total de marées estimées à l'année entre 2013 et 2019



Caractéristiques des marées

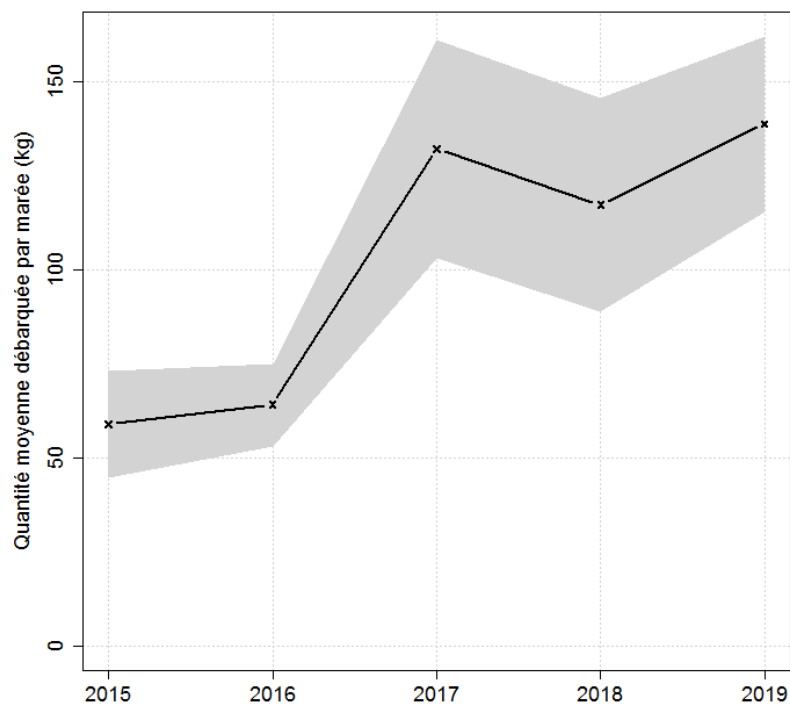
Chiffres clefs de l'année pour le métier toutes espèces confondues

	Moyenne
Quantité (kg) débarquée par marée	138.7
Quantité (kg) débarquée par litre de carburant	0.6
Valeur (euro) débarquée par marée	716.9
Valeur (euro) débarquée par litre de carburant	3
Consommation (L) de carburant par marée	238.9

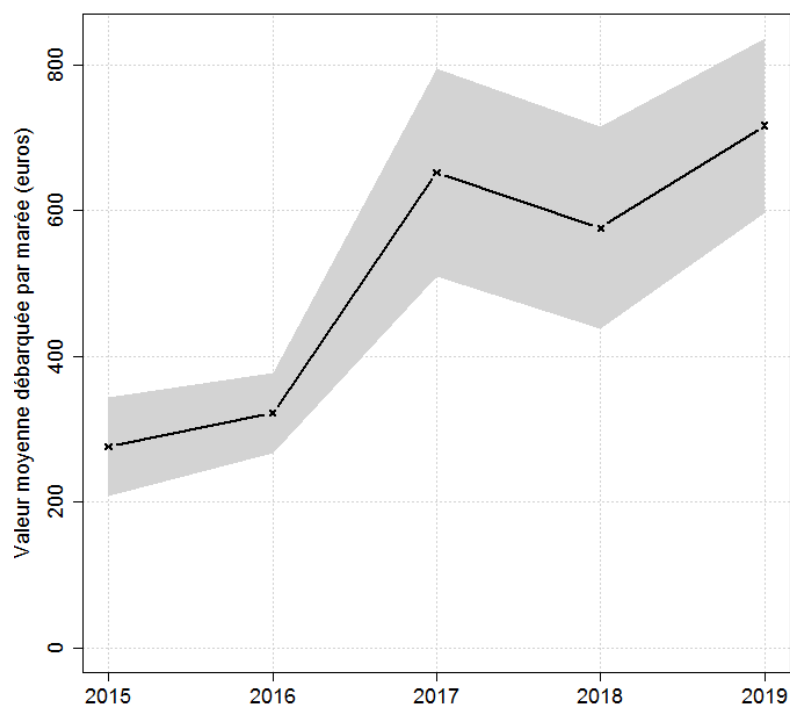


Evolution de la production par marée toutes espèces confondues

en volume (kg/marée)

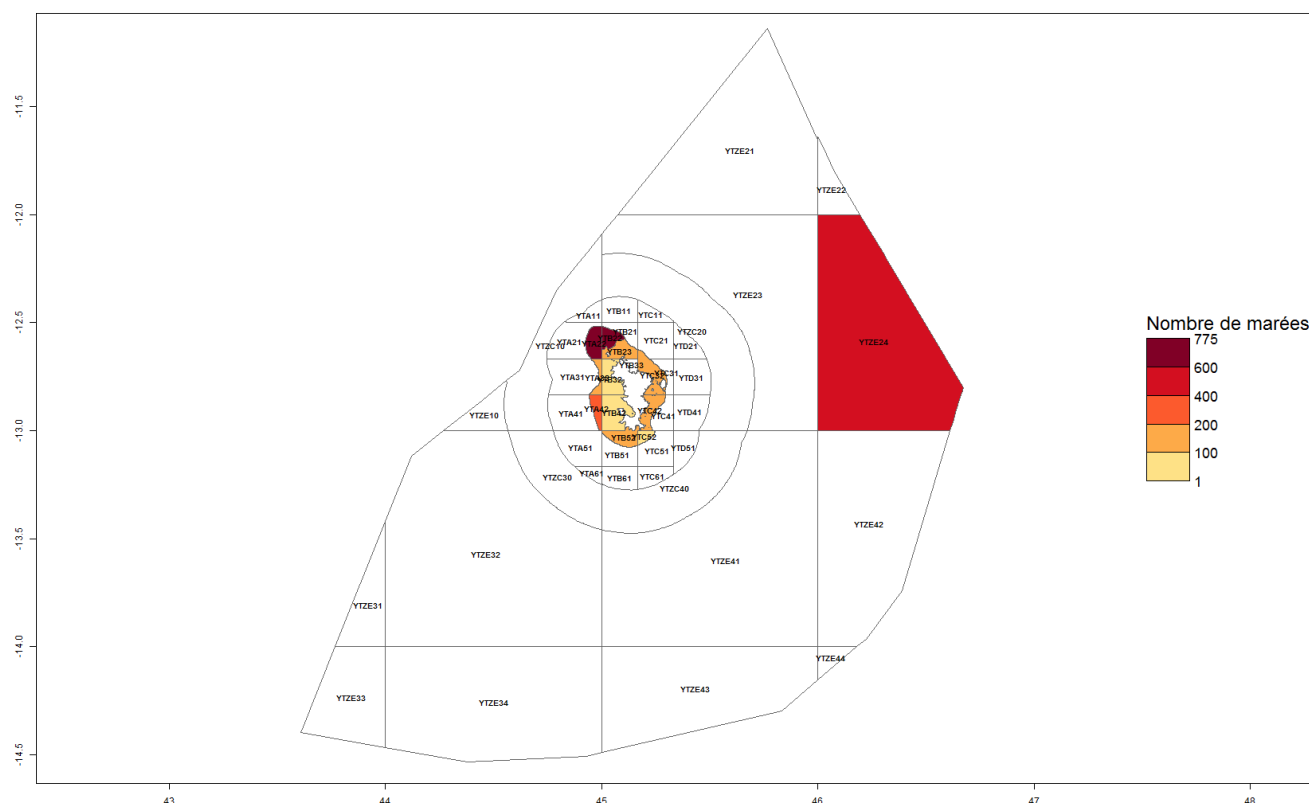


en valeur (€/marée)



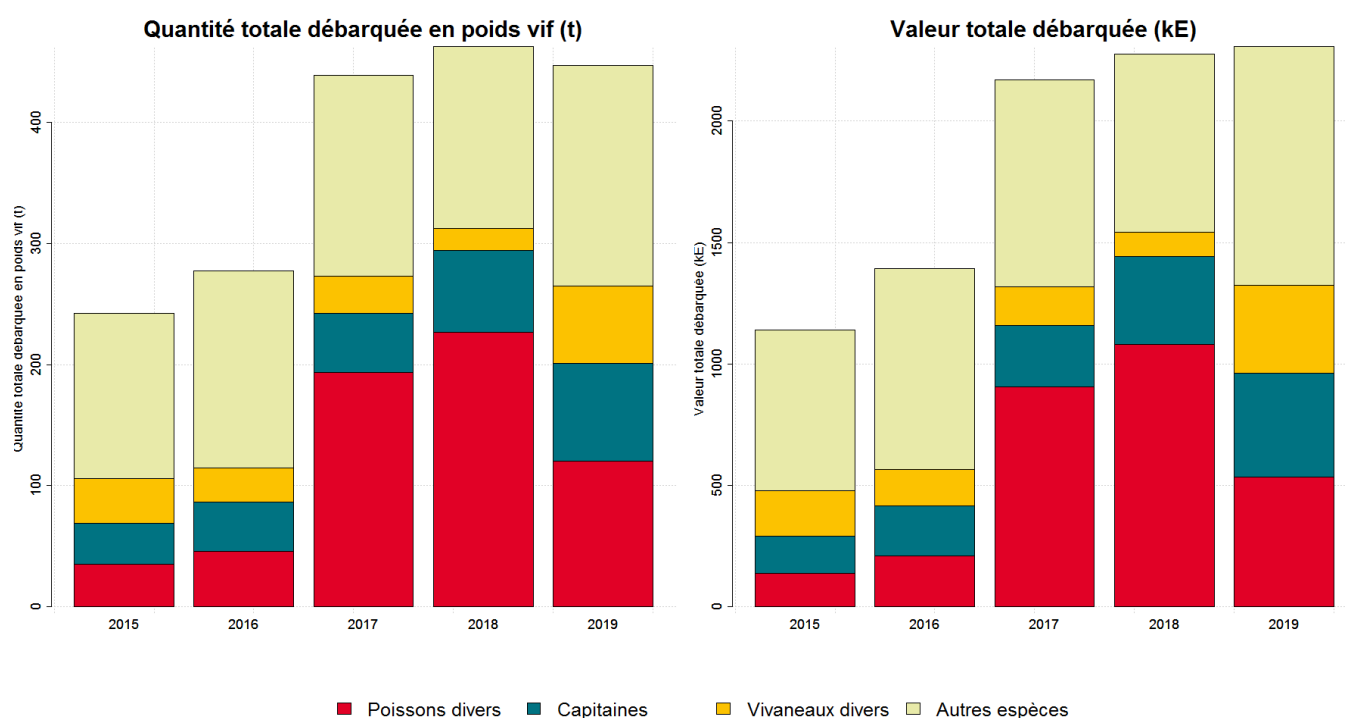


Zones de pêche fréquentées en 2019



Production et composition spécifique

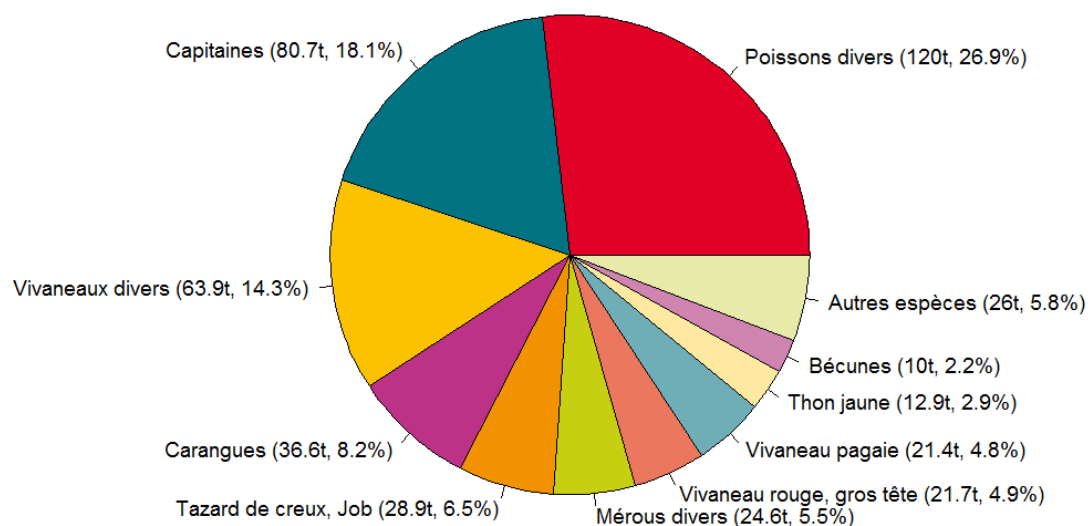
Evolution de la production totale pour les 3 principales espèces



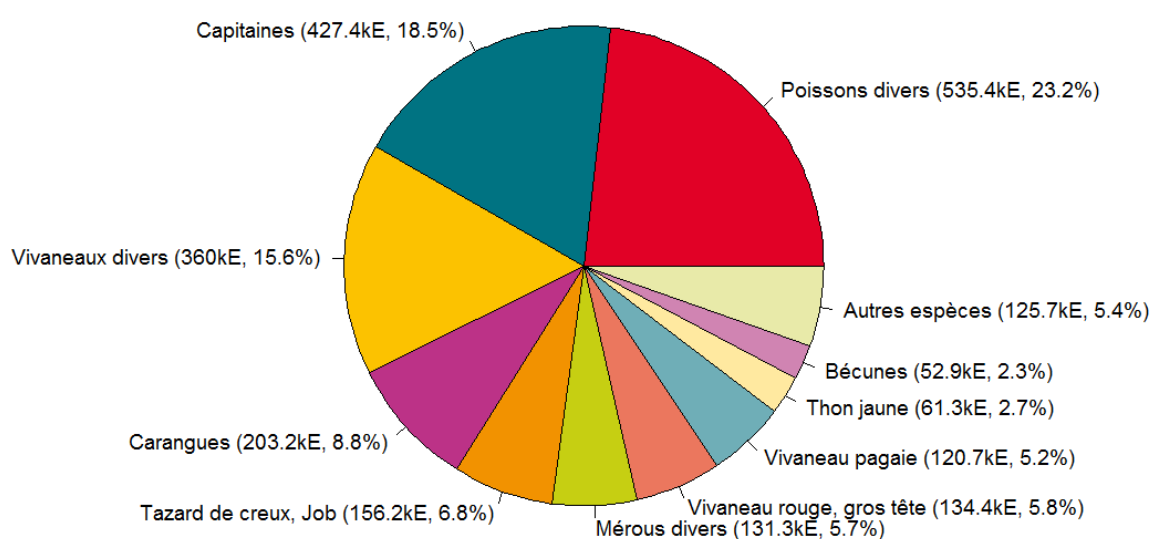


Composition spécifique des débarquements

en volume



en valeur





MERCI !

à tous les pêcheurs qui accueillent des observateurs et à tous ceux qui le feront à l'avenir. Ce travail est le fruit de votre collaboration avec l'Ifremer.

Pour plus d'informations et d'autres fiches de synthèses :

<http://www.ifremer.fr/sih> - Rubrique "Publication"

Contact du Système d'Informations Halieutiques :

harmonie@ifremer.fr



MINISTÈRE
DE L'AGRICULTURE
ET DE
L'ALIMENTATION





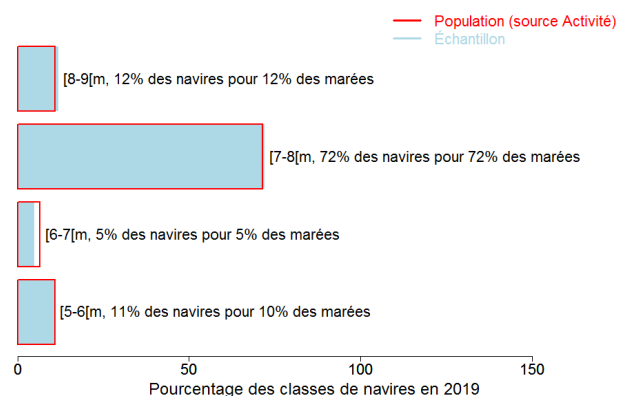
Annexes

Echantillonnage des marées au débarquement des navires de moins de 12 mètres

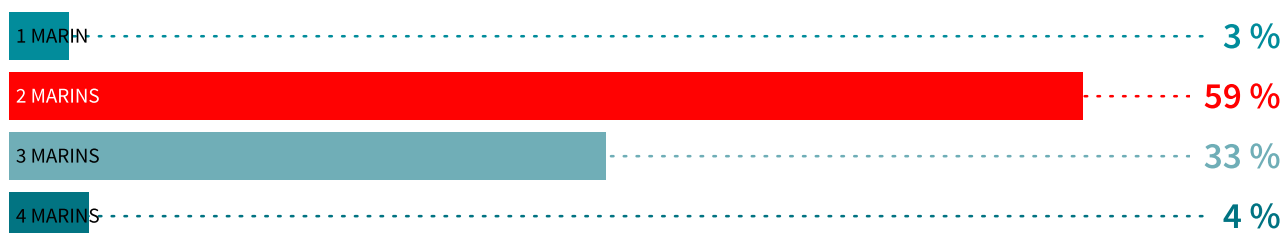
Caractéristiques techniques du navire moyen échantillonné

	Longueur (m)	Puissance (kW)	Jauge (U.M.S.)	Age (ans)	Effectif à bord (hommes)
Echantillon	7.3	36	2	22	2.6
Population	7.1	33	2	23	2.4

Répartition des navires échantillonnés par catégorie de longueur



Distribution des navires par nombre de marins





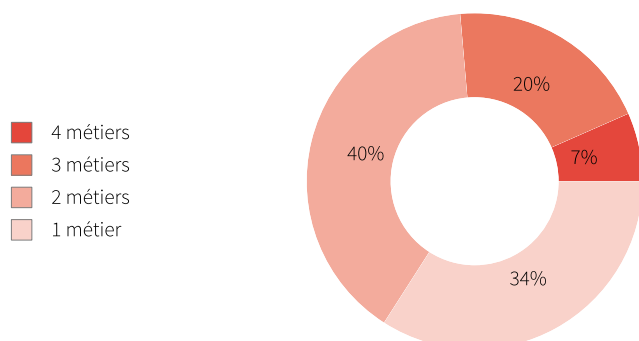
Liste des métiers mis en oeuvre par les 91 navires pratiquant le métier *Lignes et cannes manuelles à Poissons démersaux*.

La pratique du métier *Lignes et cannes manuelles à Poissons démersaux* en 2019 représente 885 mois d'activité cumulés sur les 91 navires pratiquant ce métier, soit 9,7 mois d'activité en moyenne par navire.

Ces navires pratiquent en complément les métiers présentés dans le tableau ci-joint.

Métiers	Nombre de navires	Nombre moyen de mois d'activité par navire
Lignes et cannes manuelles à Poissons démersaux	91 (100 %)	9,7
Lignes et cannes manuelles à Petits pélagiques	46 (50 %)	9,6
Lignes de traîne à Grands pélagiques	21 (23 %)	6,9
Lignes et cannes manuelles à Grands pélagiques	12 (13 %)	3,7
Filets calés à Poissons démersaux	5 (5 %)	7,6
Filets encerclants à Petits pélagiques	3 (3 %)	8,7
Chasse sous-marine	2 (2 %)	5,5
Lignes et cannes mécanisées à Poissons démersaux	1 (1 %)	3

Polyvalence des navires en termes de métiers pratiqués



En 2019 le nombre moyen de métiers pratiqués par les navires actifs au métier *Lignes et cannes manuelles à Poissons démersaux* s'élève à 2,0.



Saisonnalité des métiers pratiqués

Nombre de navires actifs par mois et par métier pour les navires actifs à la pêche pour le métier étudié.

	Jan.	Fév.	Mars	Avr.	Mai	Juin	Juil.	Aout	Sept.	Oct.	Nov.	Déc.	Nbre de navires
Lignes et cannes manuelles à Poissons démersaux	71	71	74	77	73	77	73	74	73	75	74	73	91
Lignes et cannes manuelles à Petits pélagiques	38	36	39	39	37	38	37	36	36	36	35	35	46
Lignes de traîne à Grands pélagiques	13	14	13	11	11	13	11	14	12	10	12	10	21
Lignes et cannes manuelles à Grands pélagiques	2	3	3	4	4	3	7	9	5	2	1	1	12
Filets calés à Poissons démersaux	3	3	3	3	3	3	3	4	3	3	4	3	5
Filets encerclants à Petits pélagiques	1	1	1	2	3	3	2	2	2	3	3	3	3
Chasse sous-marine	1	1	1	1	1	1	2	1	1			1	2
Lignes et cannes mécanisées à Poissons démersaux	1	1	1										1
Nombre de navires	78	75	79	80	77	81	76	78	77	78	79	77	91



de 0 à 14 navires



de 15 à 30 navires



de 31 à 45 navires



de 46 à 61 navires



de 62 à 77 navires

Estimation du nombre total de marées

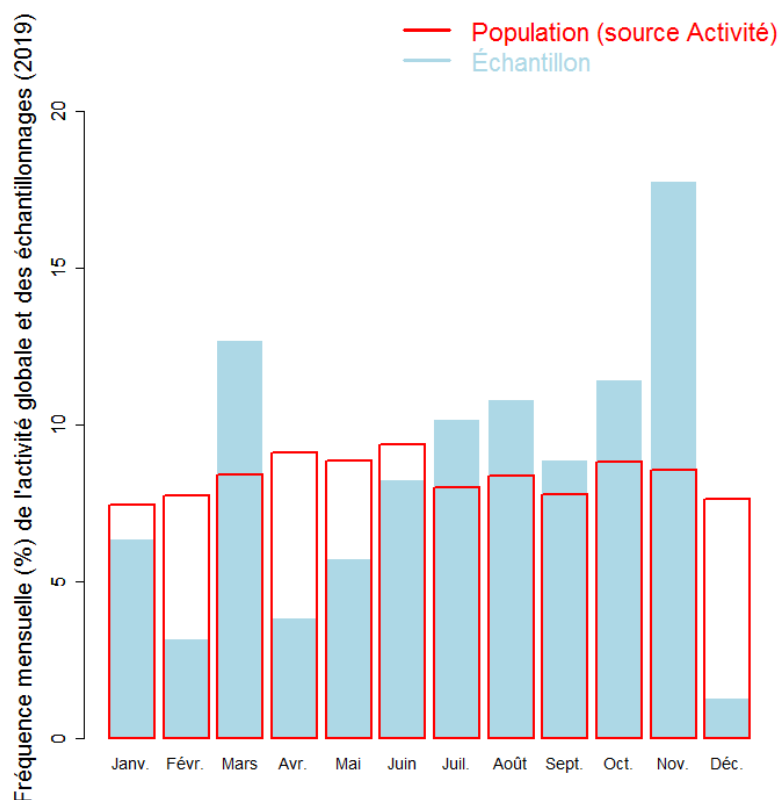
	Nombre de marées total estimé
Estimation moyenne	3220

Marées échantillonnées du métier

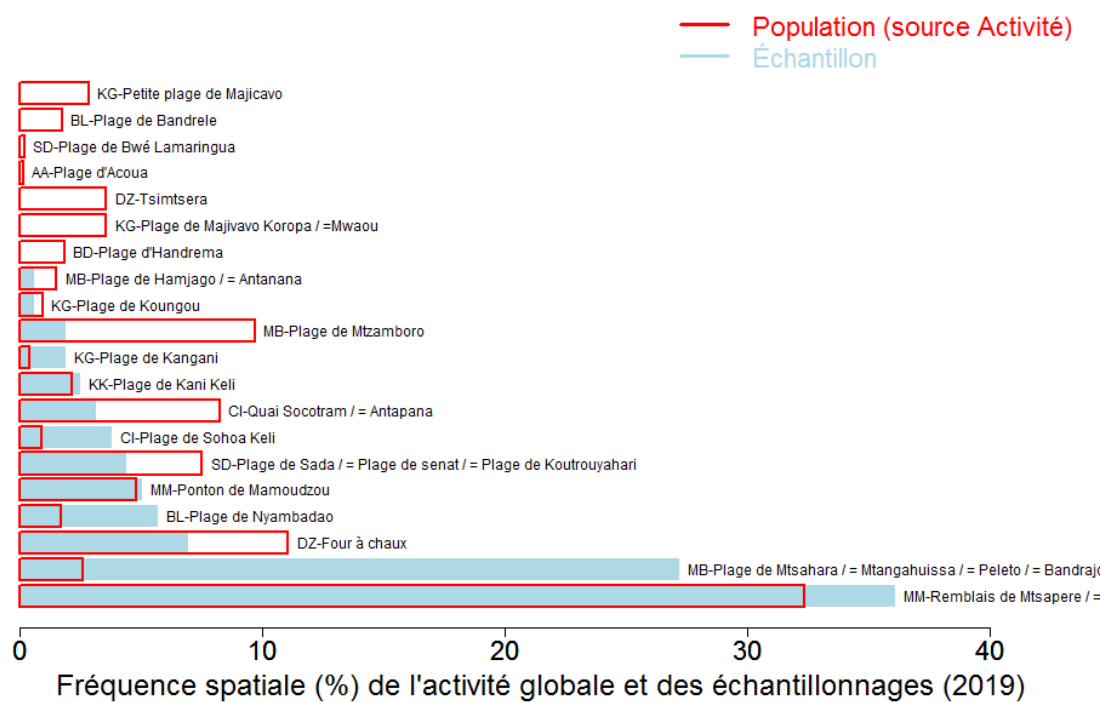
Marées échantillonnées	158
Navires distincts échantillonnés	57 (63% de la population)
Taux d'échantillonnage	5% des marées estimées



Répartition mensuelle des marées échantillonnées



Répartition spatiale des marées échantillonnées





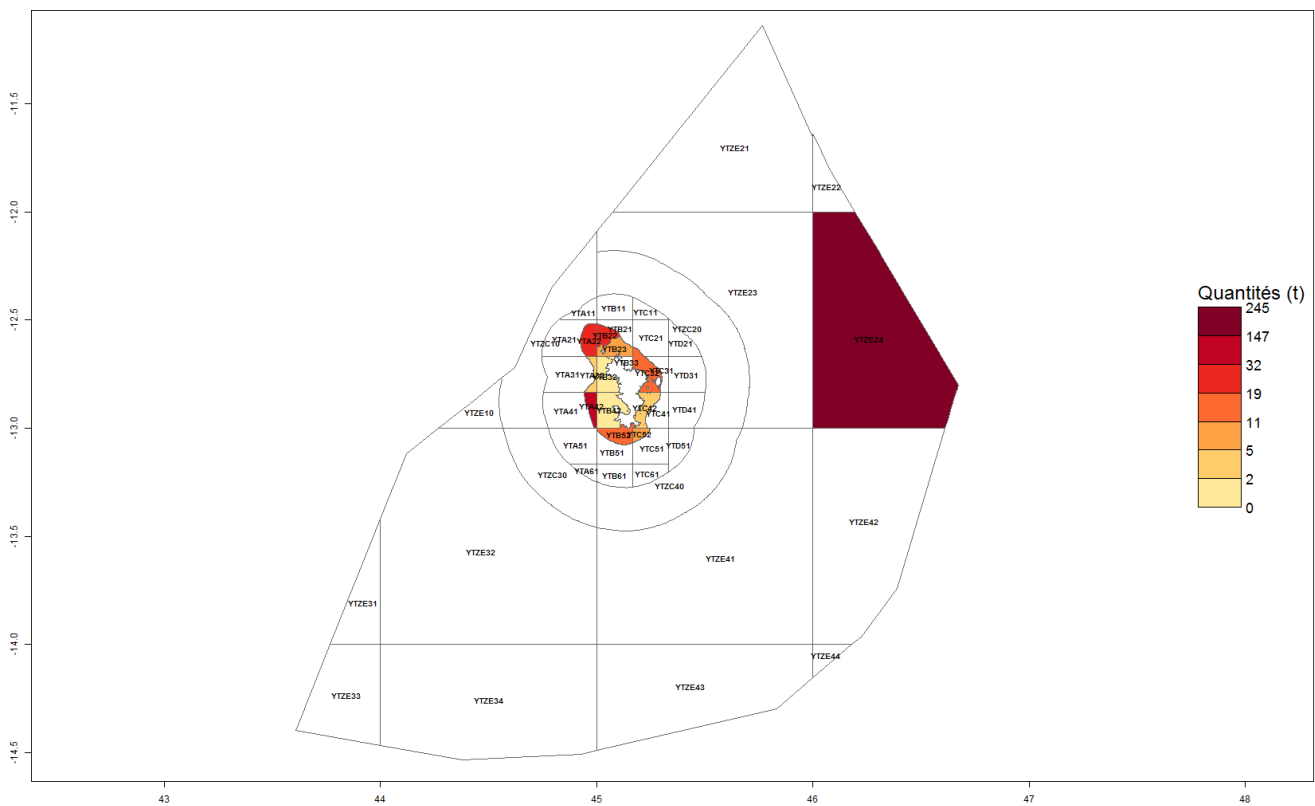
Production estimée en poids vif du métier par espèces

Espèce	Nom local	Pourcentage dans les captures (%)	Estimation basse des captures (t)	Estimation moyenne des captures (t)	Estimation haute des captures (t)	Prix moyen de l'espèce (euro/kg)	Valeur débarquée estimée (milliers euros)
Poissons marins nca		26.9	98	120	142.1	4.4	535.4
Capitaines, empereurs nca		18.1	67	80.7	94.4	5.3	427.4
Vivaneaux		14.3	53.8	63.9	74	5.6	360
Carangues nca		8.2	30.4	36.6	42.7	5.5	203.2
Vivaneau job		6.5	24.5	28.9	33.3	5.4	156.2
Merosus nca		5.5	20.5	24.6	28.8	5.2	131.3
Vivaneau rubis		4.9	17.6	21.7	25.9	6.2	134.4
Vivaneau pagaie		4.8	18.4	21.4	24.5	5.6	120.7
Albacore		2.9	10.9	12.9	14.9	4.7	61.3
Becunes		2.2	8.5	10	11.5	5.2	52.9
Bonite a gros yeux		1.4	5.2	6.2	7.3	5.8	35.9
Thazard raye		0.7	2.5	2.9	3.3	5.7	16.9
Barracuda		0.6	2.3	2.8	3.2	5.6	15.4
Vivaneau a raies bleues		0.5	2.1	2.4	2.8	3.1	7.6
Croissant queue jaune		0.5	1.9	2.2	2.5	5.2	11.6
Cometes nca		0.4	1.4	1.6	1.9	4.5	6.9
Maquereau des Indes		0.2	0.8	1	1.1	4.9	4.8
Thazard-batard		0.2	0.8	1	1.1	5.3	5.1
Balistes nca		0.2	0.7	0.9	1	3.4	2.8
Autres espèces		1.1	4.3	5	5.6	3.7	18.7
Total		100	367.8	446.7	516.9	5.2	2308.5

Le prix moyen de l'espèce (euro/kg) est directement issu des données recueillies par les observateurs. Les estimations des valeurs débarquées combinent ce prix moyen avec les tonnages annuels.



Distribution géographique des débarquements du métier

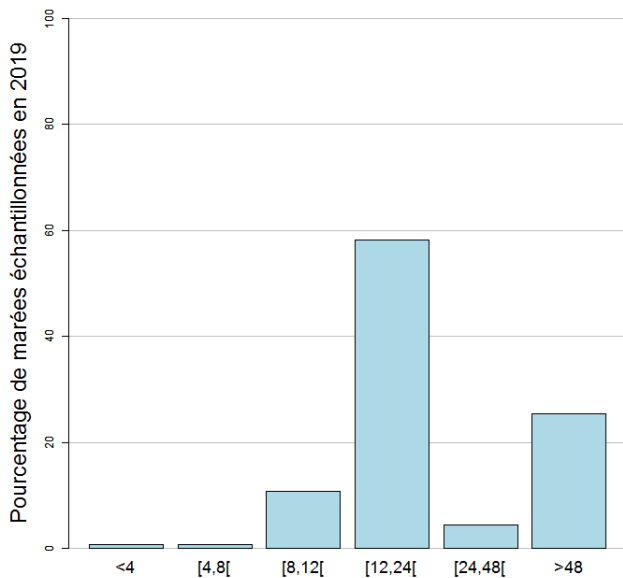


Caractéristiques générales des marées

	Moyenne
Durée (heures) des marées	40.1
Quantité (kg) débarquée par heure de mer	3.5
Quantité débarquée par unité d'effort (kg/)	46.5
Quantité (kg) débarquée par marée	138.7
Consommation (L) de carburant par marée	238.9
Quantité (kg) débarquée par litre de carburant	0.6
Valeur (euro) débarquée par marée	716.9
Valeur (euro) débarquée par litre de carburant	3

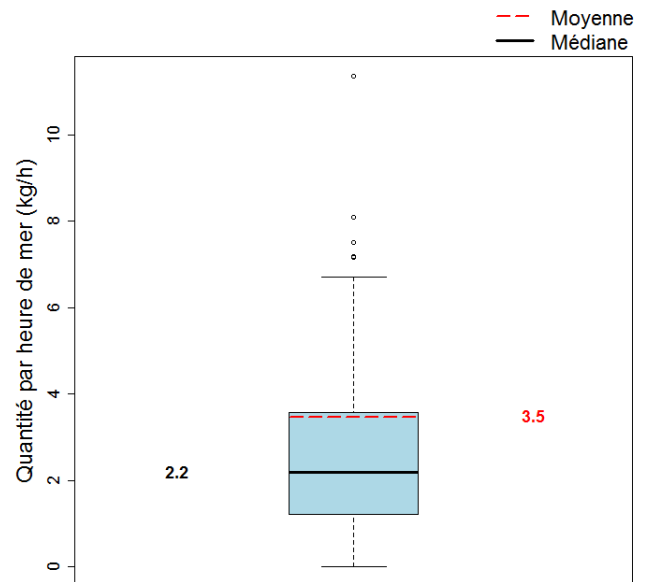


Durées des marées (h)



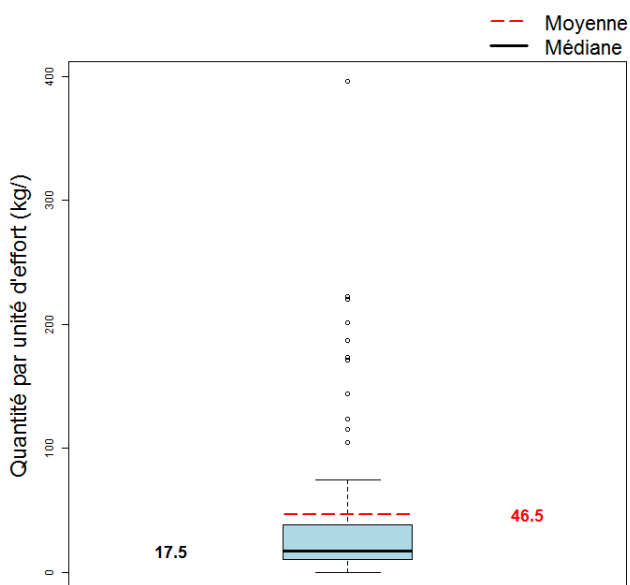
La durée moyenne des marées dans l'échantillon est 40,1 heures. (min : 2,8, max : 149)

Quantité par heure de mer (toutes espèces confondues)



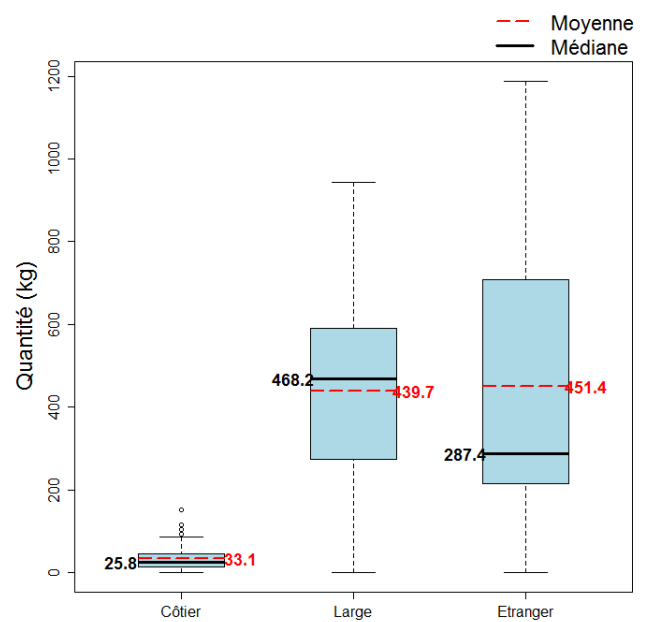
La quantité moyenne débarquée par heure de mer dans l'échantillon est 3.5 kg.

Quantité par unité d'effort



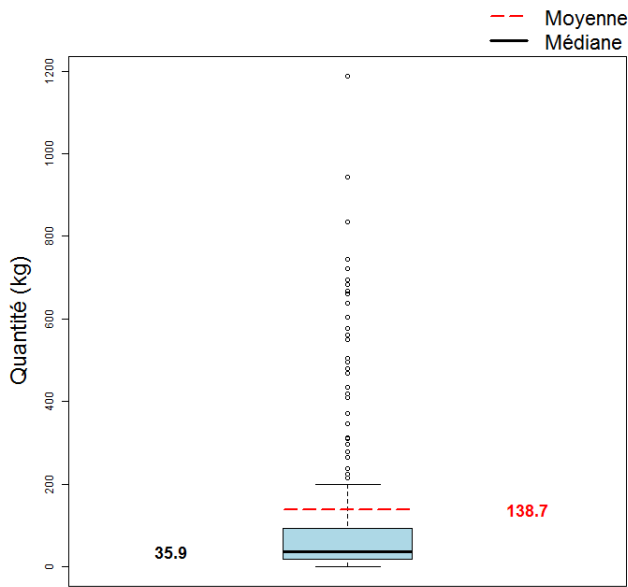
La quantité moyenne débarquée par unité d'effort dans l'échantillon est 46.5 kg/.

Quantité par gradient distance à la côte





Quantité par marée (toutes espèces confondues)



La quantité moyenne débarquée par marée (toutes espèces confondues) dans l'échantillon est 138.7 kg.



MINISTÈRE
DE L'AGRICULTURE
ET DE
L'ALIMENTATION



Pour plus d'informations et d'autres fiches de synthèses :

<http://www.ifremer.fr/sih> - Rubrique "Publication"

Contact du Système d'Informations Halieutiques :

harmonie@ifremer.fr