



## Observation des Marées au débarquement - OBSDEB

# Casiers à divers poissons

Guadeloupe

Navires de moins de 12 mètres inscrits au fichier flotte

**2019**

En Guadeloupe, les casiers sont le plus souvent de formes hexagonales, plus particulièrement de type chevron (voir photo).

Ils sont le résultat de l'association entre une structure rigide en bois, fer, ou mixte et d'une structure plus souple de recouvrement généralement en grillage galvanisé ou plastique.

L'élément de recouvrement « grillage » est vendu par rouleaux de taille standard.

Sa découpe détermine la taille des nasses.

Un rouleau permet en moyenne la fabrication de 7 nasses mais ce nombre peut varier entre 4 et 12 en fonction de la stratégie de pêche.

En effet, la taille du casier et la technique de pêche (profondeur, appât, temps de pose) dépendent de l'espèce recherchée.

Le maillage réglementaire est de forme hexagonale avec une dimension de 38 mm.

Le métier référencé est pratiqué par des fonds de 0 à 60 m.

Les navires pontés qui pratiquent la pêche au casier pêchent principalement dans la zone de Saint-Martin et Saint-Barthélémy par des fonds de 20 à 60 mètres.



## Chiffres clés en 2019 pour les navires pratiquant ce métier toutes espèces confondues



# 282

## navires

de moins de 12 m inscrits au fichier  
flotte

# 441 t

volume débarqué estimé

# 3 794 000 €

valeur débarquée estimée

### Navire moyen en 2019

# 170,8

Puissance  
moyenne (kW)

# 7,7

Longueur  
moyenne (m)

# 1,7

Marins à bord

# 10,2

mois d'activité par an

# 38

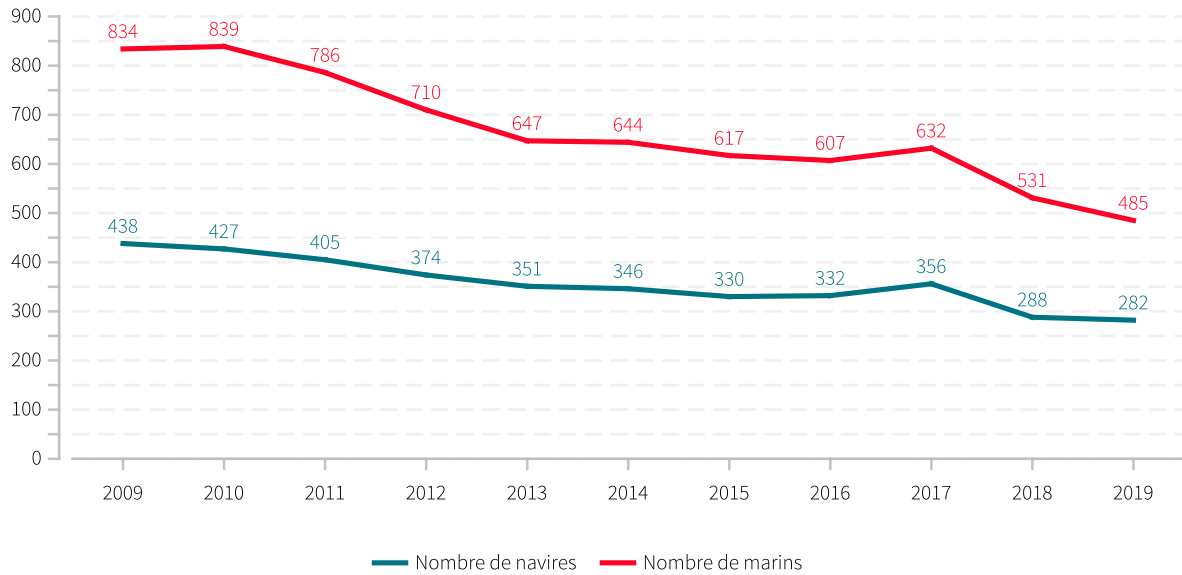
marées par an

# 1,6 t

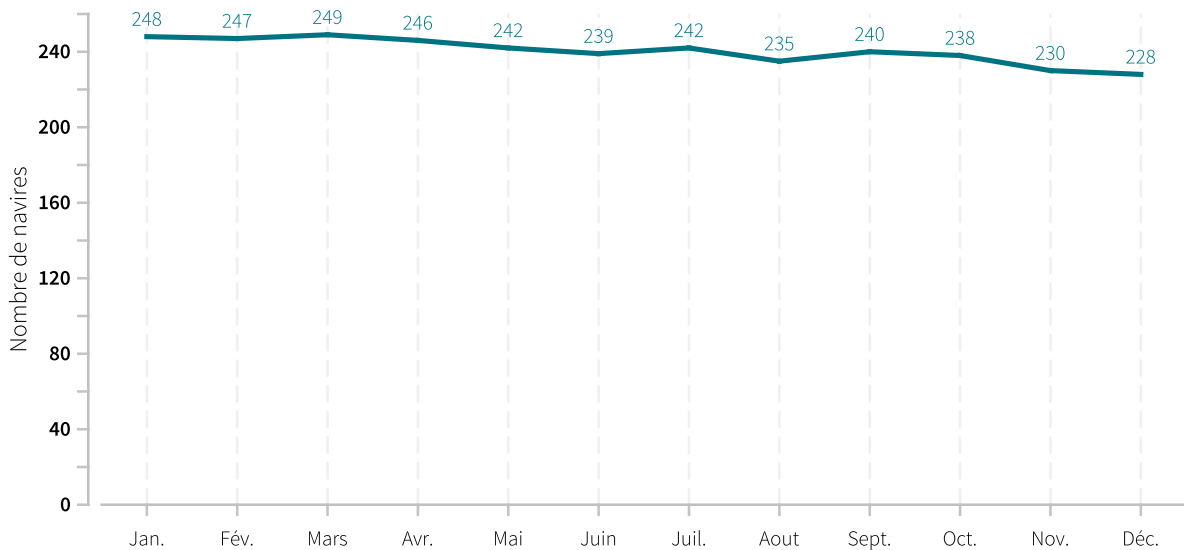
en moyenne pour  
13 454 €



## Evolution du nombre de navires et du nombre de marins entre 2009 et 2019

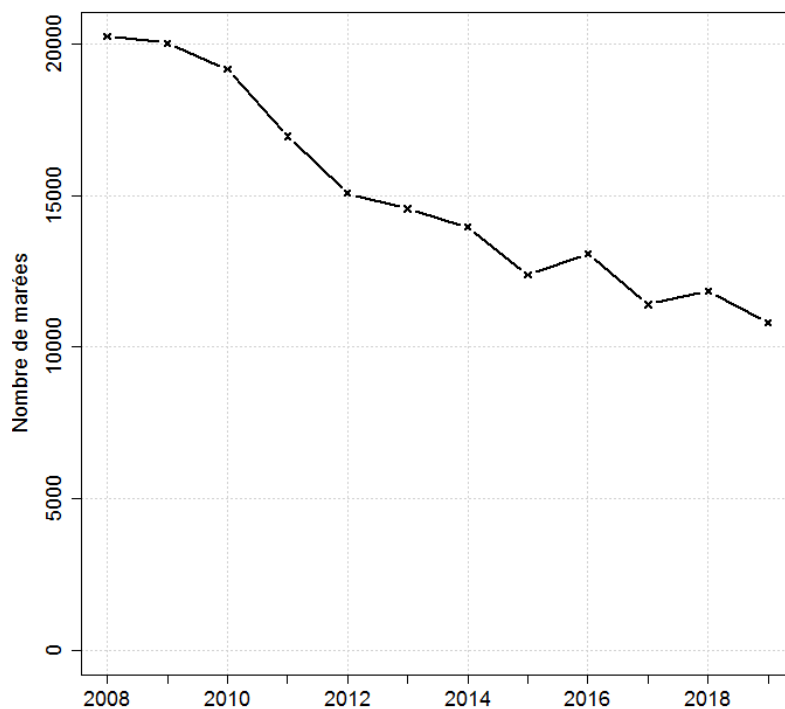


## Saisonnalité du métier en 2019





## Evolution du nombre total de marées estimées à l'année entre 2008 et 2019



## Caractéristiques des marées

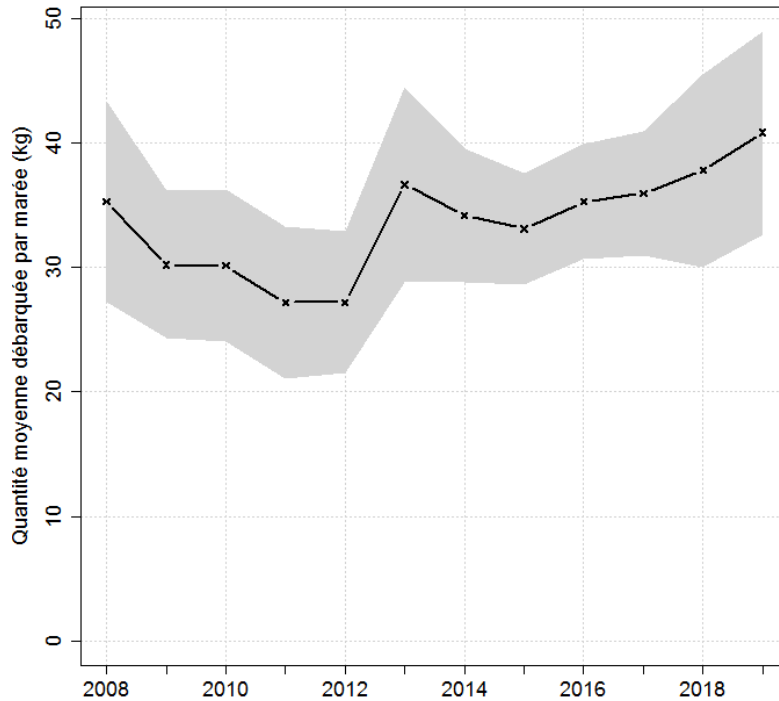
Chiffres clefs de l'année pour le métier toutes espèces confondues

	Moyenne
Quantité (kg) débarquée par marée	40.8
Quantité (kg) débarquée par litre de carburant	0.9
Valeur (euro) débarquée par marée	350.9
Valeur (euro) débarquée par litre de carburant	7.4
Consommation (L) de carburant par marée	47.3

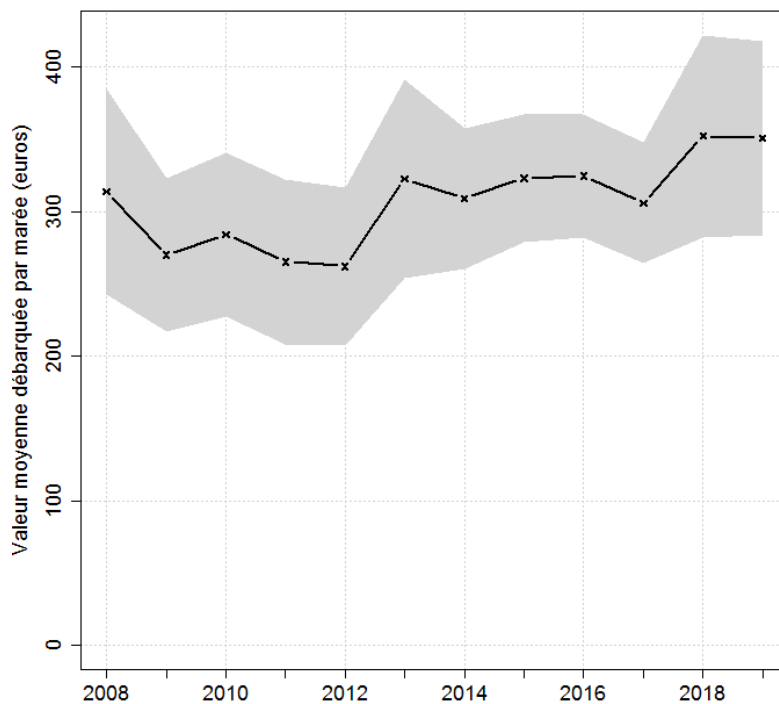


## Evolution de la production par marée toutes espèces confondues

en volume (kg/marée)

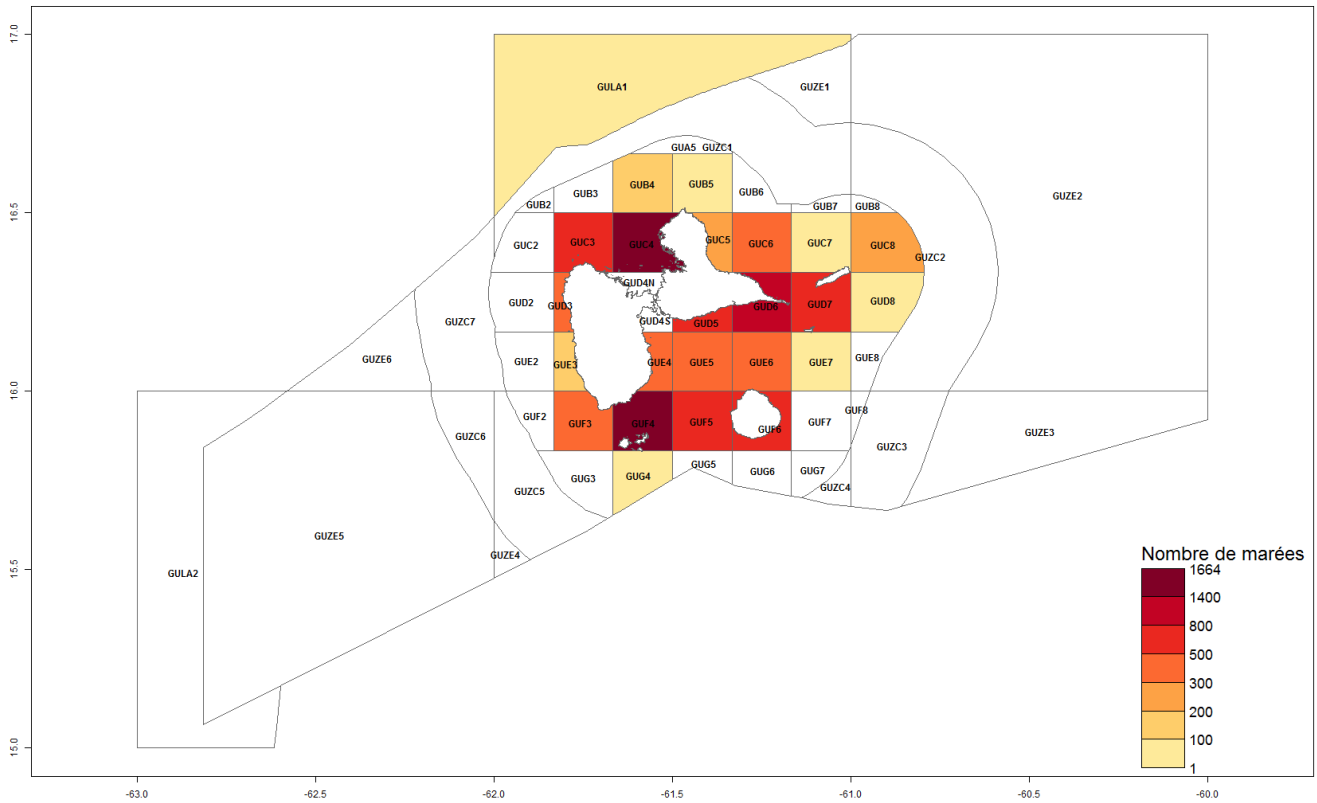


en valeur (€/marée)



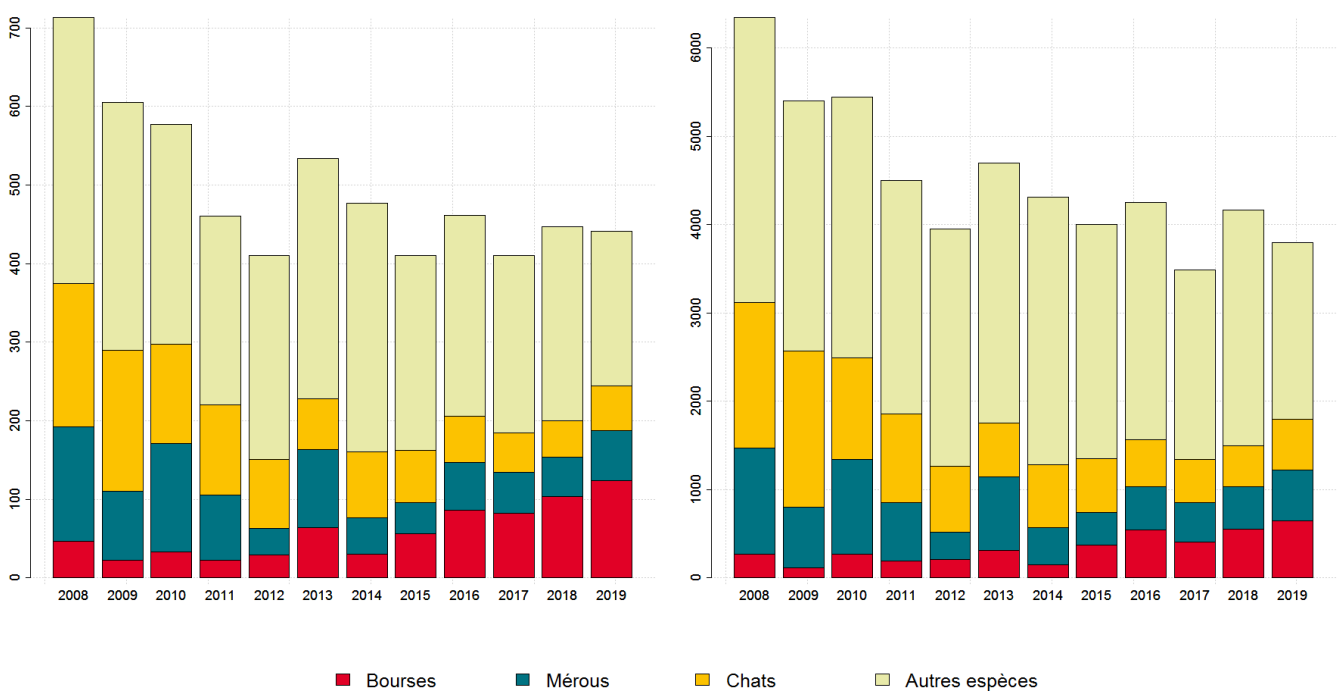


## Zones de pêche fréquentées en 2019



## Production et composition spécifique

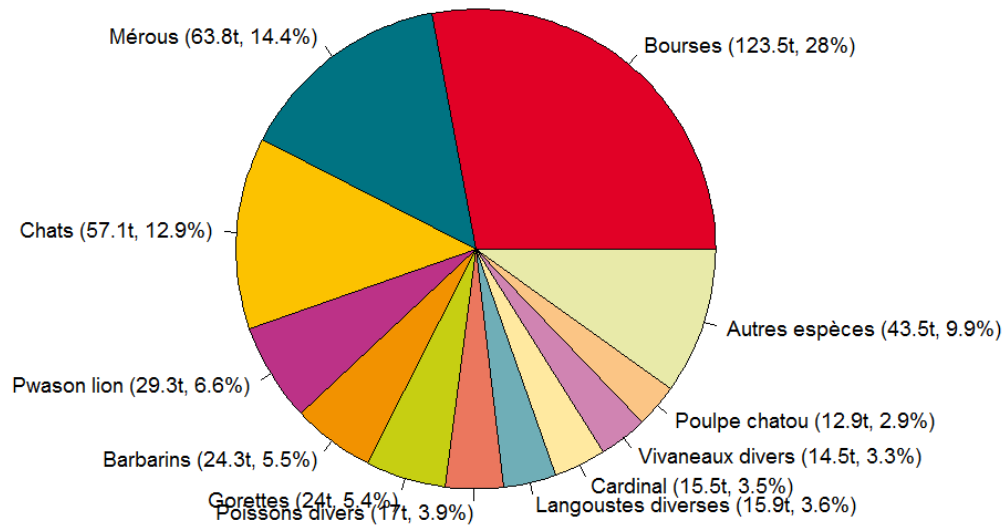
Evolution de la production totale pour les 3 principales espèces



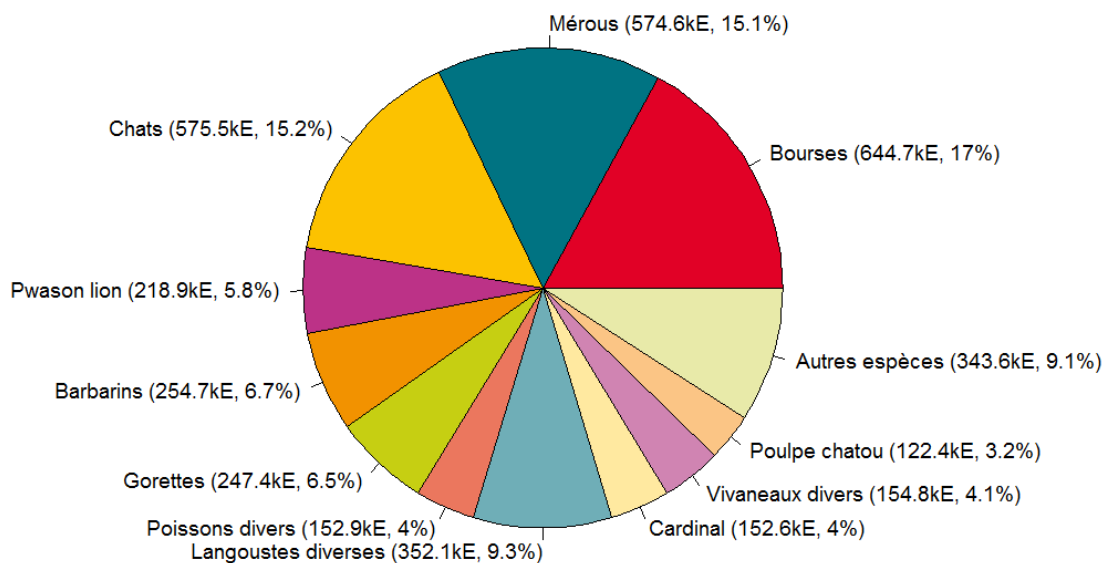


## Composition spécifique des débarquements

en volume



en valeur





# MERCI !

à tous les pêcheurs qui accueillent des observateurs et à tous ceux qui le feront à l'avenir. Ce travail est le fruit de votre collaboration avec l'Ifremer.

---

Pour plus d'informations et d'autres fiches de synthèses :  
<http://www.ifremer.fr/sih> - Rubrique "Publication"

Contact du Système d'Informations Halieutiques :  
[harmonie@ifremer.fr](mailto:harmonie@ifremer.fr)

---







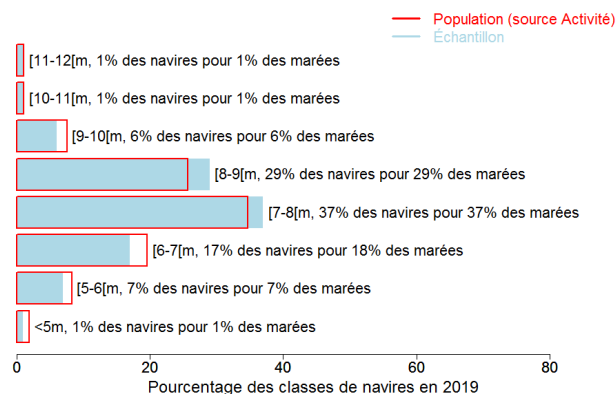
## Annexes

### Echantillonnage des marées au débarquement des navires de moins de 12 mètres

#### Caractéristiques techniques du navire moyen échantillonné

	Longueur (m)	Puissance (kW)	Jauge (U.M.S.)	Age (ans)	Effectif à bord (hommes)
Echantillon	7.4	153	3	18	2.2
Population	7.6	169	3	17	1.7

#### Répartition des navires échantillonnés par catégorie de longueur



#### Distribution des navires par nombre de marins





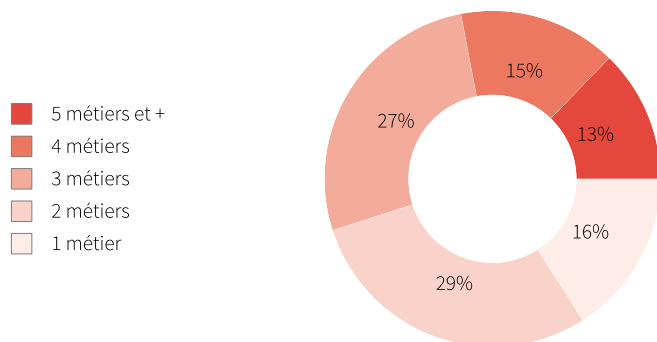
### Liste des 10 principaux métiers mis en oeuvre par les 282 navires pratiquant le métier *Casiers à divers poissons*.

La pratique du métier *Casiers à divers poissons* en 2019 représente **2884** mois d'activité cumulés sur les 282 navires pratiquant ce métier, soit **10,2** mois d'activité en moyenne par navire.

Ces navires pratiquent en complément les métiers présentés dans le tableau ci-joint.

Métiers	Nombre de navires	Nombre moyen de mois d'activité par navire
<b>Casiers à divers poissons</b>	282 (100 %)	10,2
Palangres et lignes à grands pélagiques	97 (34 %)	9,6
Filets droits	84 (29 %)	10,1
Filets à langoustes	76 (27 %)	9,1
Filets à lambis	56 (19 %)	3,4
Casiers à langoustes	48 (17 %)	10,4
Palangres profondes	36 (12 %)	7,7
Casiers profonds	30 (10 %)	8,5
Lignes à main	22 (7 %)	9,4
Palangres	19 (6 %)	9,6

### Polyvalence des navires en termes de métiers pratiqués



En 2019 le nombre moyen de métiers pratiqués par les navires actifs au métier *Casiers à divers poissons* s'élève à **2,9**.



## Saisonnalité des métiers pratiqués

Nombre de navires actifs par mois et par métier pour les navires actifs à la pêche pour le métier étudié.

	Jan.	Fév.	Mars	Avr.	Mai	Juin	Juil.	Aout	Sept.	Oct.	Nov.	Déc.	Nbre de navires
<b>Casiers à divers poissons</b>	248	247	249	246	242	239	242	235	240	238	230	228	282
Palangres et lignes à grands pélagiques	78	80	82	84	79	81	78	78	78	73	68	70	97
Filets droits	71	73	73	75	70	71	69	67	73	72	69	68	84
Filets à langoustes	52	51	53	55	58	59	60	57	61	63	62	57	76
Casiers à langoustes	44	43	42	45	43	41	42	41	41	42	37	40	48
Palangres profondes	22	22	23	21	21	20	22	22	25	27	27	26	36
Casiers profonds	21	21	21	23	22	21	23	20	24	22	21	17	30
Lignes à main	16	17	16	16	17	16	17	17	20	19	19	17	22
Filets à lambis	28	3	3	2					3	53	52	45	56
Palangres	15	15	15	15	15	15	15	15	17	17	13	16	19
Filet encerclant à balaous	2	8	7	10	9	8	7	5	4	4	2	2	13
Apnée	6	6	6	6	5	5	7	5	5	5	4	6	9
Filets profonds	3	4	3	3	3	2	2	1	5	6	6	6	7
Filet encerclant à Coulirous	1	1	1	4	5	5	6	6	5	2	3	2	8
Sennes	4	2	2	2	3	4	3	3	5	3	3	4	6
Apnée à lambis	3	2	2	2	1	1	1	1	2	8	3	5	9
Filet à raies	3	3	3	2	2	2	2	2	2	3	3	2	3
Casiers à crustacés	2	2	2	2	2	2	2	2	2	2	2	1	2
Apnée à Oursins, Echinodermes	1											7	7
Filet encerclant à orphies		1	1	1									1
<b>Nombre de navires</b>	<b>256</b>	<b>256</b>	<b>255</b>	<b>255</b>	<b>252</b>	<b>249</b>	<b>253</b>	<b>247</b>	<b>253</b>	<b>251</b>	<b>239</b>	<b>236</b>	<b>282</b>

de 0 à 49 navires

de 50 à 99 navires

de 100 à 148 navires

de 149 à 198 navires

de 199 à 249 navires

## Estimation du nombre total de marées

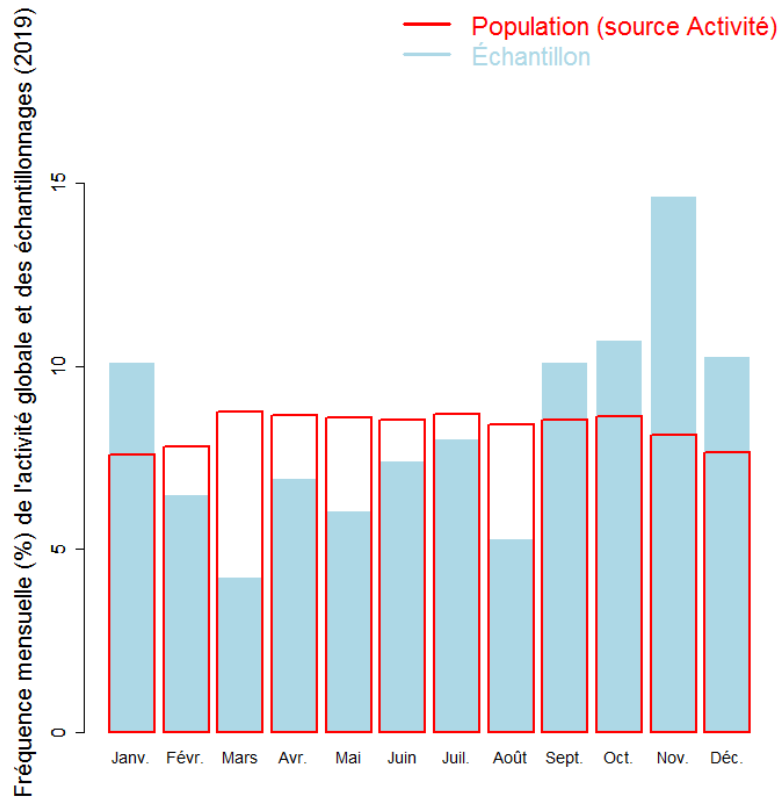
	Nombre de marées total estimé
Estimation moyenne	10812

## Marées échantillonnées du métier

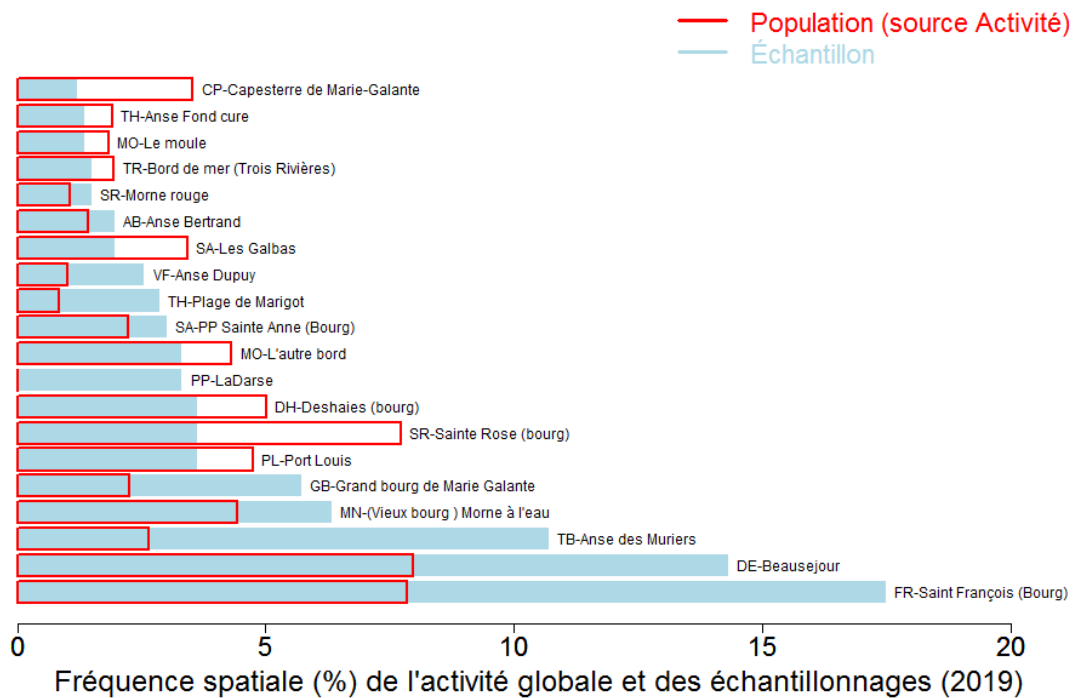
Marées échantillonnées	664
Navires distincts échantillonnés	144 (54% de la population)
Taux d'échantillonnage	6% des marées estimées



### Répartition mensuelle des marées échantillonnées



### Répartition spatiale des marées échantillonnées





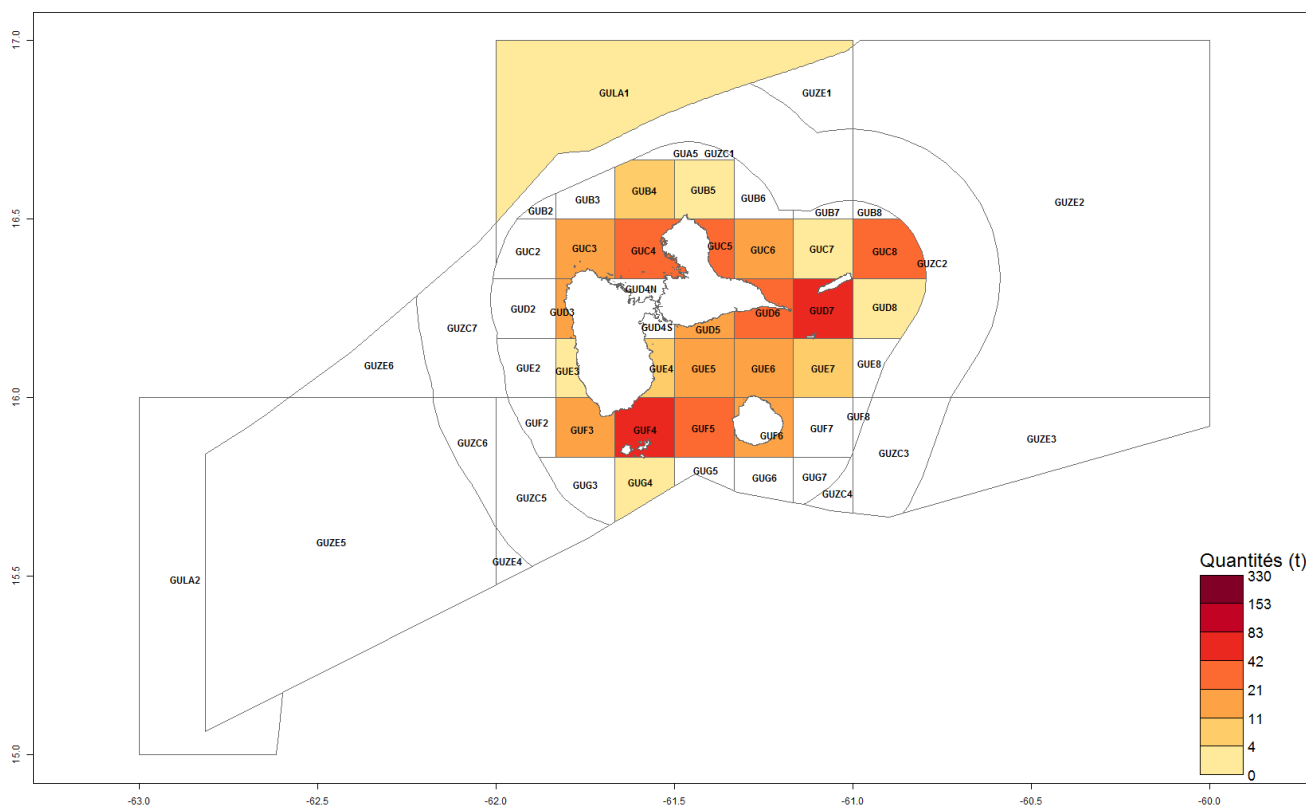
### Production estimée en poids vif du métier par espèces

Espèce	Nom local	Pourcentage dans les captures (%)	Estimation basse des captures (t)	Estimation moyenne des captures (t)	Estimation haute des captures (t)	Prix moyen de l'espèce (euro/kg)	Valeur débarquée estimée (milliers euros)
Poissons-bourses nca	Bourses	28	94.4	123.5	152.5	4.9	644.7
Merous nca	Mérous	14.4	49.9	63.8	77.6	9.2	574.6
Perroquets nca	Chats	12.9	47.5	57.1	66.7	10.2	575.5
Poisson Lion	Pwason lion	6.6	23	29.3	35.5	7.5	218.9
Rougets nca	Barbarins	5.5	21.1	24.3	27.6	10.5	254.7
Grondeurs, diagrammes nca	Gorettes	5.4	19.7	24	28.3	10.4	247.4
Poissons marins nca	Poissons divers	3.9	13.4	17	20.6	9.2	152.9
Langouste blanche	Langoustes diverses	3.6	12.9	15.9	18.8	21.8	352.1
Marignans nca	Cardinal	3.5	13.1	15.5	18	9.9	152.6
Vivaneaux	Vivaneaux divers	3.3	11.5	14.5	17.5	10.6	154.8
Pieuvres, poulpes	Poulpe chatou	2.9	10.6	12.9	15.2	9.5	122.4
Chirurgiens nca	Chirurgiens	2.5	8.9	11.1	13.2	6.5	67.2
Carangues nca	Carangues	2	7.3	8.8	10.2	8.6	81.2
Coffres nca	Coffres	1.9	6.9	8.3	9.8	8.8	73.5
Vivaneau queue jaune	Colas	1.7	6.1	7.4	8.7	8.7	66.9
Murenes	Kong	1	3.7	4.3	4.8	5	21.6
Sparides nca	Rascasses	0.4	1.4	1.8	2.2	9.9	17.5
Raies nca	Ré	0.2	0.8	0.9	1.1	6.5	5.7
Demoiselles	Anges, Portugaises	0.1	0.3	0.4	0.5	9.5	4
Autres espèces	Blanche	0.1	0.5	0.5	0.6	10.8	6
<b>Total</b>		<b>100</b>	<b>352.7</b>	<b>441.2</b>	<b>529.2</b>	<b>8.6</b>	<b>3794</b>

Le prix moyen de l'espèce (euro/kg) est directement issu des données recueillies par les observateurs. Les estimations des valeurs débarquées combinent ce prix moyen avec les tonnages annuels.



## Distribution géographique des débarquements du métier

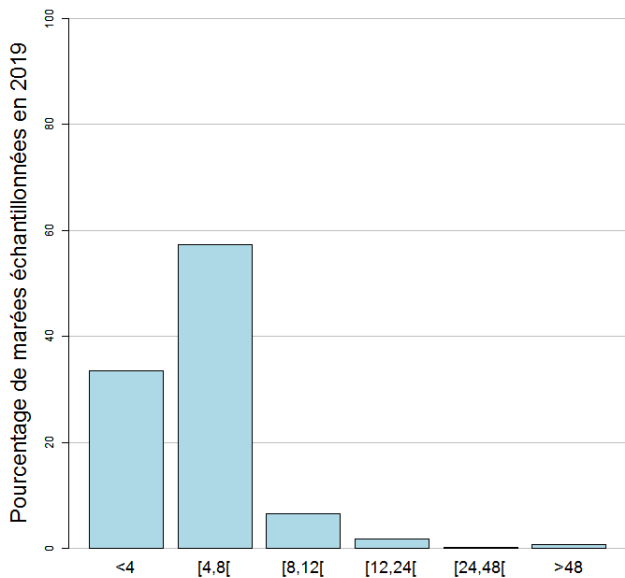


## Caractéristiques générales des marées

	Moyenne
Durée (heures) des marées	5.7
Quantité (kg) débarquée par heure de mer	7.2
Quantité (kg) débarquée par heure de pêche engin	0.2
Quantité débarquée par unité d'effort (kg/)	2.1
Quantité (kg) débarquée par marée	40.8
Consommation (L) de carburant par marée	47.3
Quantité (kg) débarquée par litre de carburant	0.9
Valeur (euro) débarquée par marée	350.9
Valeur (euro) débarquée par litre de carburant	7.4

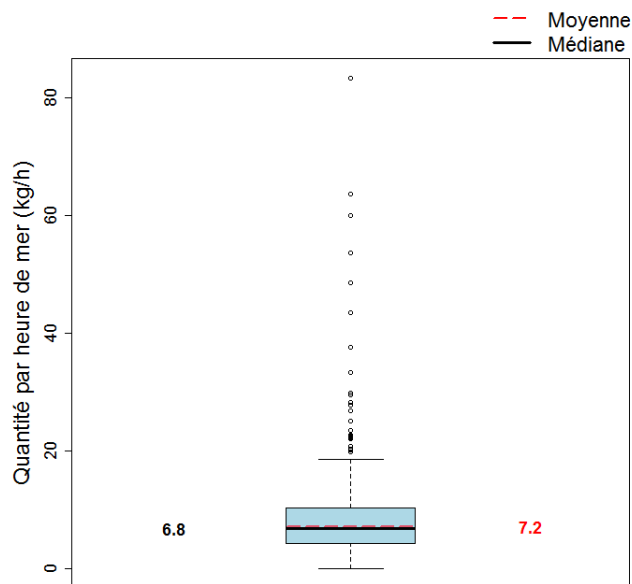


### Durées des marées (h)



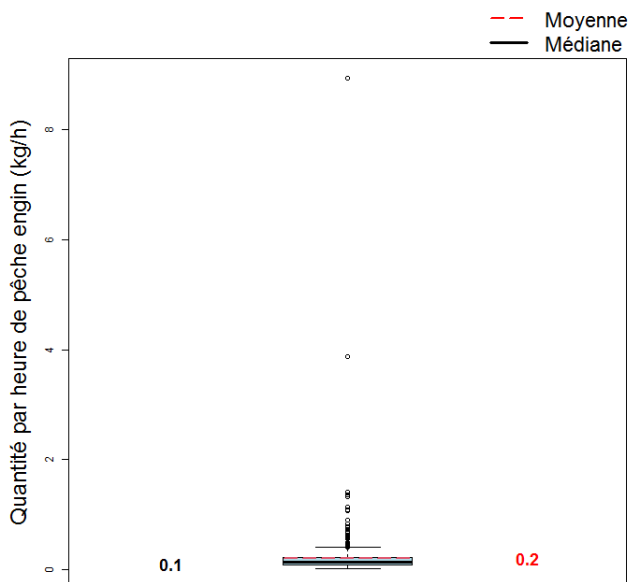
La durée moyenne des marées dans l'échantillon est 5.7 heures. (min : 1, max : 138)

### Quantité par heure de mer (toutes espèces confondues)



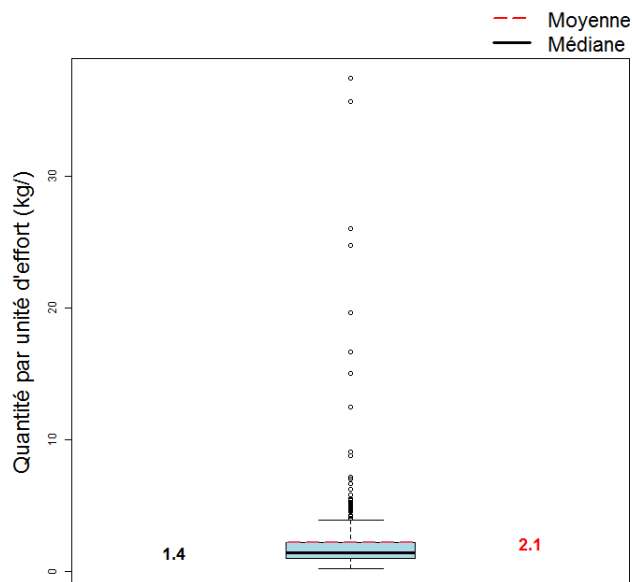
La quantité moyenne débarquée par heure de mer dans l'échantillon est 7.2 kg.

### Quantité par heure de pêche engin



La quantité moyenne débarquée par heure de pêche engin dans l'échantillon est 0.2 kg.

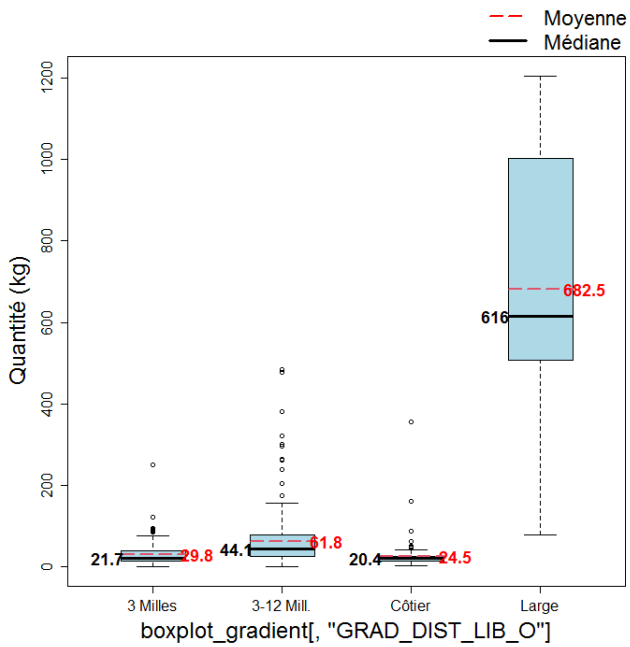
### Quantité par unité d'effort



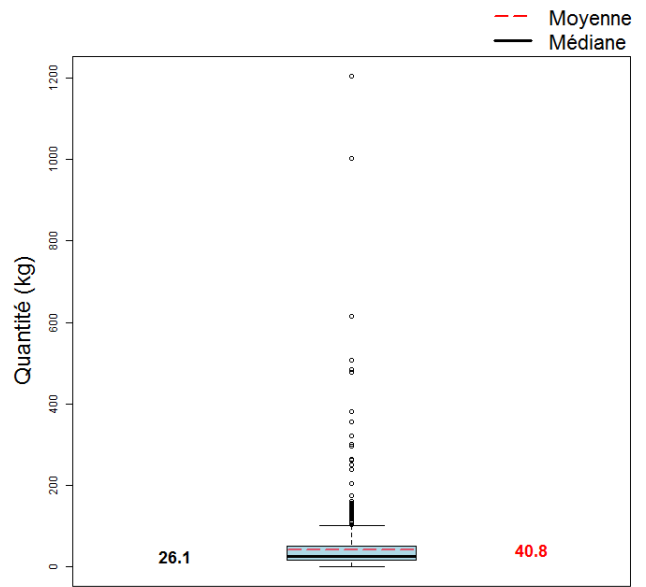
La quantité moyenne débarquée par unité d'effort dans l'échantillon est 2.1 kg/.



### Quantité par gradient distance à la côte



### Quantité par marée (toutes espèces confondues)



La quantité moyenne débarquée par marée (toutes espèces confondues) dans l'échantillon est 40.8 kg.





**MINISTÈRE  
DE LA MER**

*Liberté  
Égalité  
Fraternité*



---

Pour plus d'informations et d'autres fiches de synthèses :

<http://www.ifremer.fr/sih> - Rubrique "**Publication**"

Contact du Système d'Informations Halieutiques :

[harmonie@ifremer.fr](mailto:harmonie@ifremer.fr)

---