



Observation des Marées au débarquement - OBSDEB

Filet encerclant à balaous

Guadeloupe

Navires de moins de 12 mètres inscrits au fichier flotte

2019

Cette technique de pêche consiste à encercler une agrégation de petits poissons pélagiques côtiers à l'aide d'un filet, en particulier le balaou.

Elle se pratique en zone côtière en général par petits fonds.

Le suivi de ce métier est parfois rendu plus difficile par les pratiques de commercialisation des prises.

Lors de prises importantes, les pêcheurs maintiennent les prises dans les filets de manière à faciliter l'écoulement de la production.

Ces difficultés dans le suivi peuvent accroître les biais d'estimation des débarquements associés à ces métiers.



Chiffres clés en 2019 pour les navires pratiquant ce métier toutes espèces confondues



40

navires

de moins de 12 m inscrits au fichier
flotte

92 t

volume débarqué estimé

349 100 €

valeur débarquée estimée

Navire moyen en 2019

142,6

Puissance
moyenne (kW)

7,2

Longueur
moyenne (m)



2,6

Marins à bord



6,2

mois d'activité par an

16

marées par an

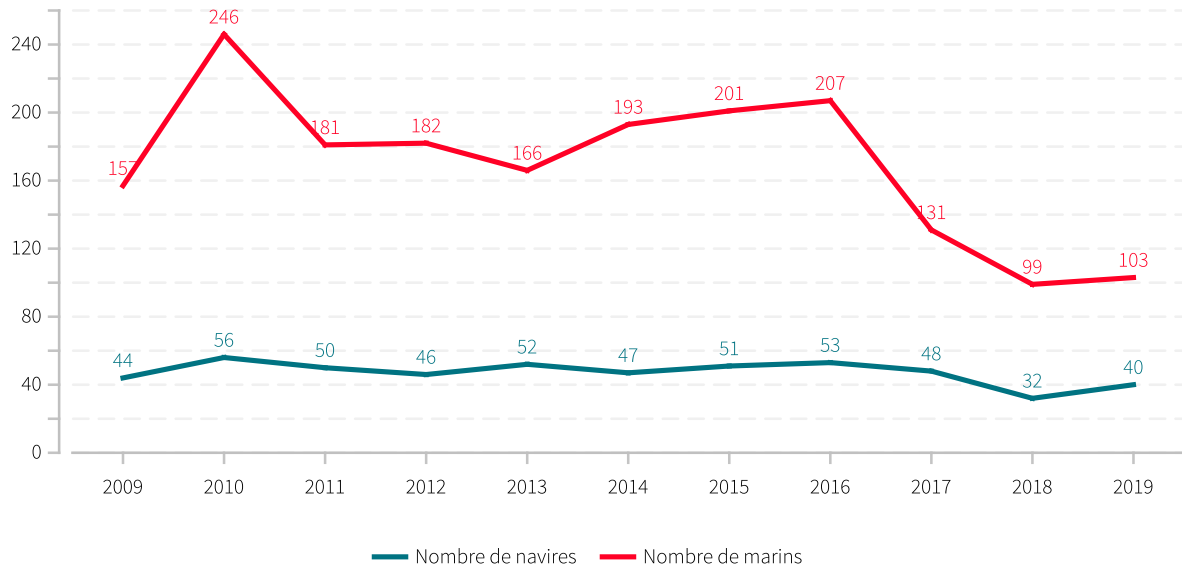


2,3 t

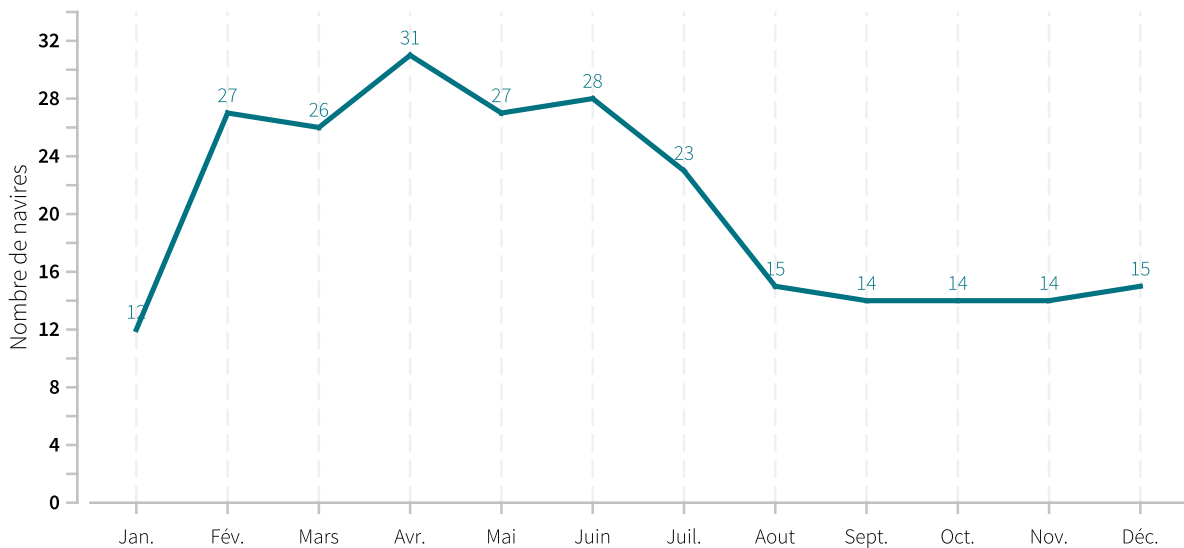
en moyenne pour
8 728 €



Evolution du nombre de navires et du nombre de marins entre 2009 et 2019

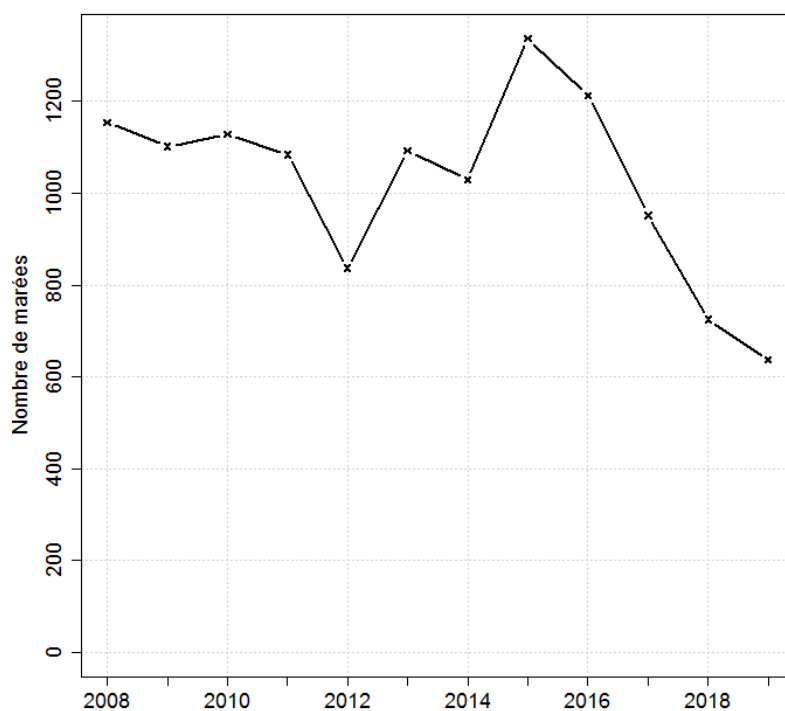


Saisonnalité du métier en 2019





Evolution du nombre total de marées estimées à l'année entre 2008 et 2019



Caractéristiques des marées

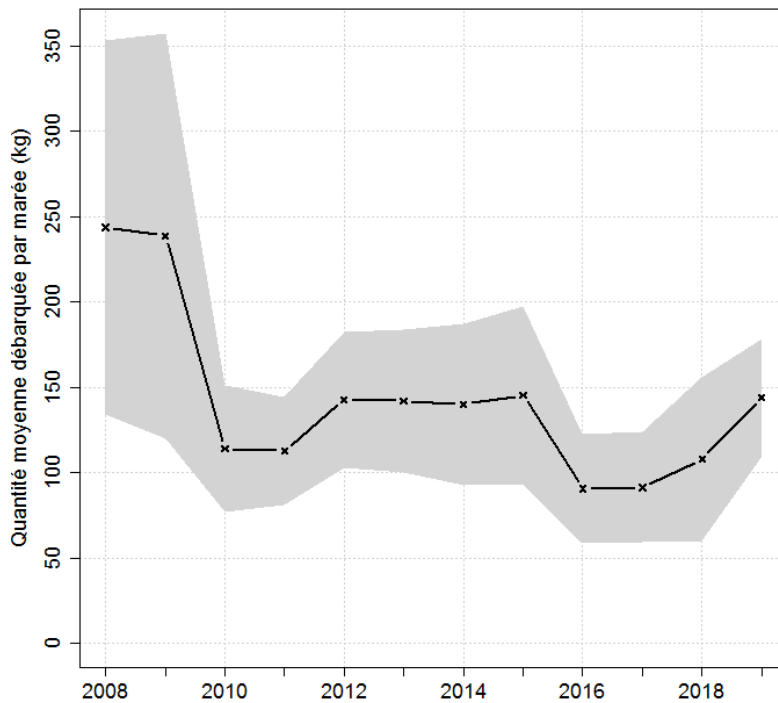
Chiffres clefs de l'année pour le métier toutes espèces confondues

| | Moyenne |
|--|---------|
| Quantité (kg) débarquée par marée | 143.8 |
| Quantité (kg) débarquée par litre de carburant | 3.3 |
| Valeur (euro) débarquée par marée | 548.1 |
| Valeur (euro) débarquée par litre de carburant | 12.6 |
| Consommation (L) de carburant par marée | 43.3 |

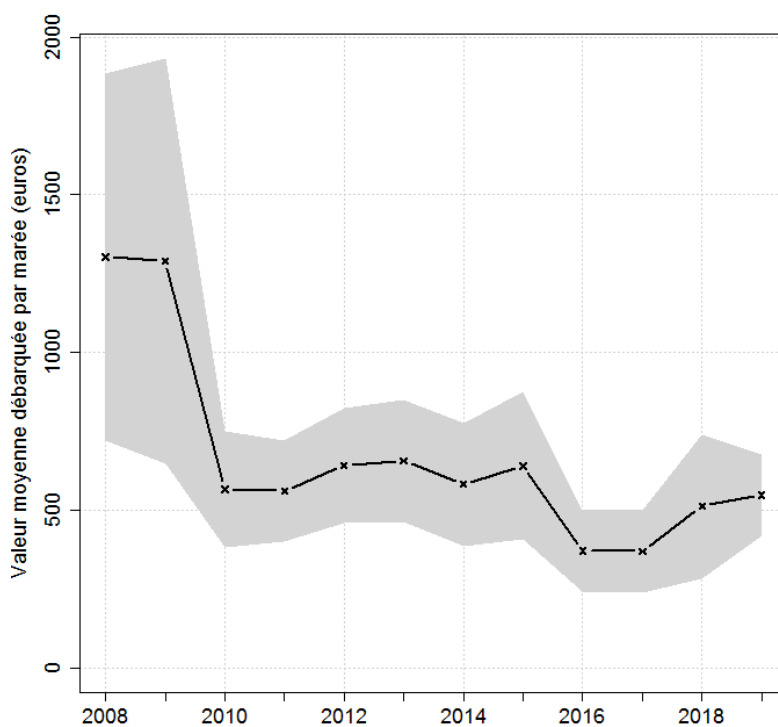


Evolution de la production par marée toutes espèces confondues

en volume (kg/marée)

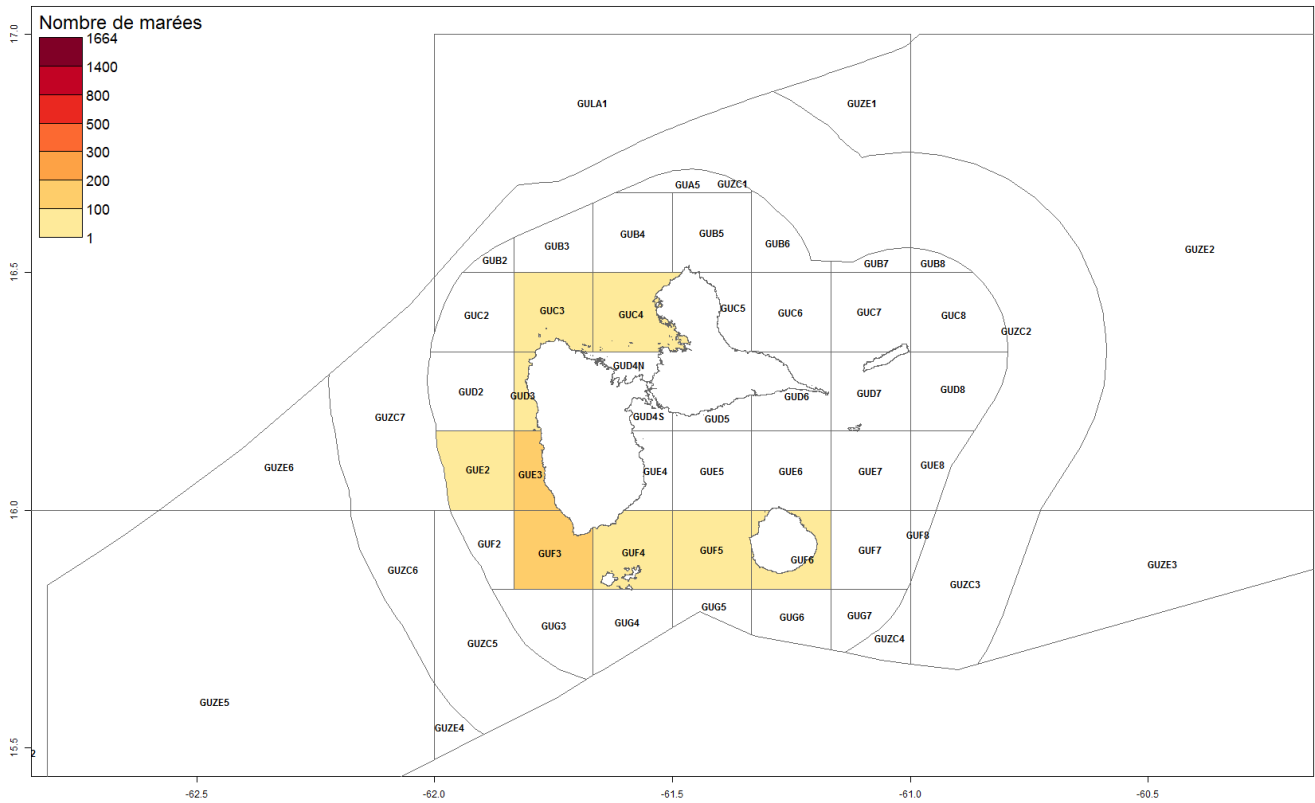


en valeur (€/marée)



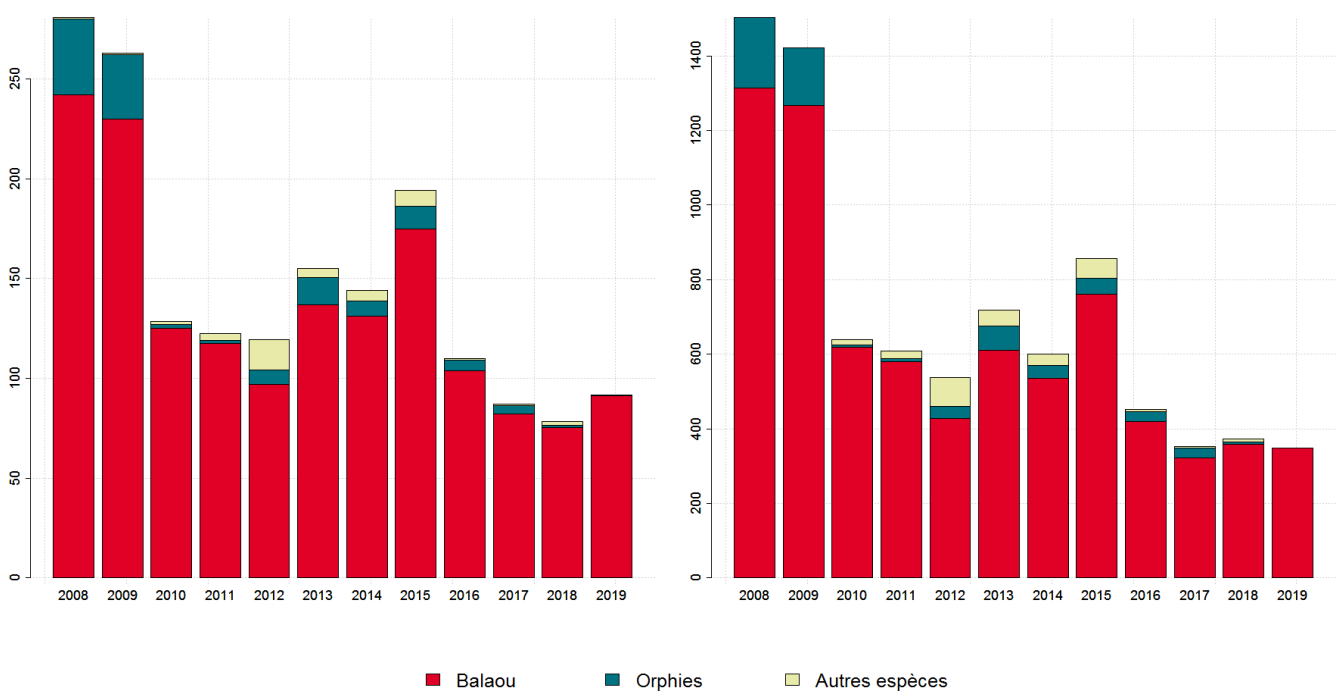


Zones de pêche fréquentées en 2019



Production et composition spécifique

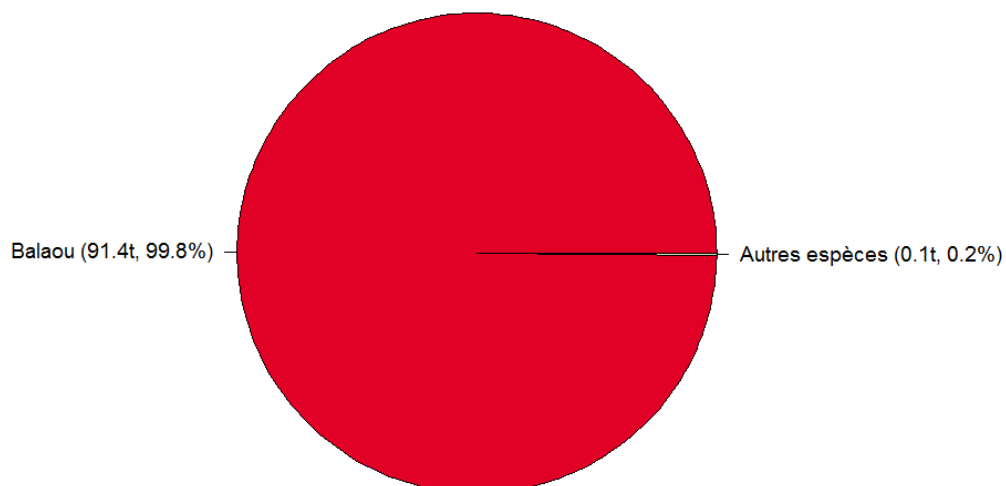
Evolution de la production totale pour les 3 principales espèces



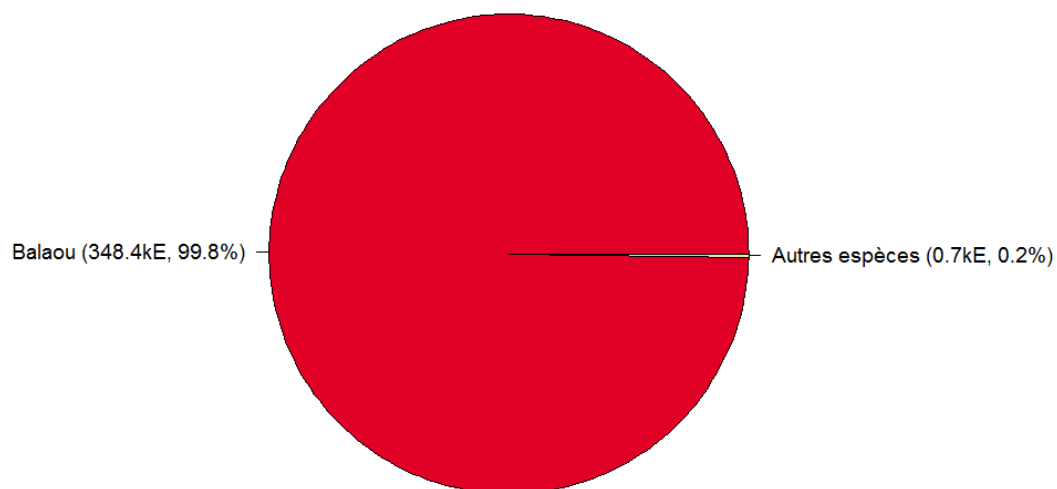


Composition spécifique des débarquements

en volume



en valeur





MERCI !

à tous les pêcheurs qui accueillent des observateurs et à tous ceux qui le feront à l'avenir. Ce travail est le fruit de votre collaboration avec l'Ifremer.

Pour plus d'informations et d'autres fiches de synthèses :
<http://www.ifremer.fr/sih> - Rubrique "Publication"

Contact du Système d'Informations Halieutiques :
harmonie@ifremer.fr





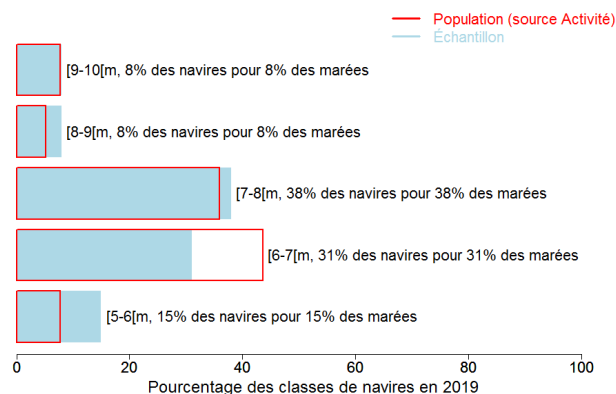
Annexes

Echantillonnage des marées au débarquement des navires de moins de 12 mètres

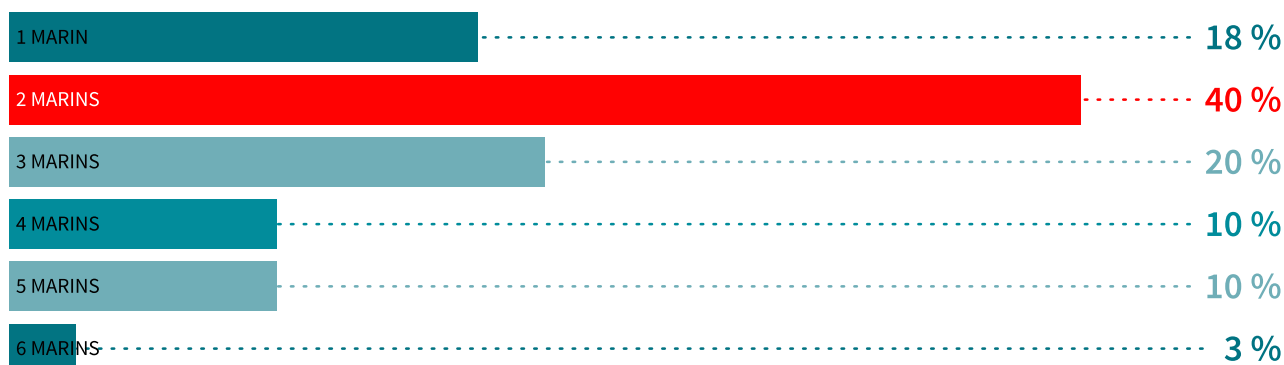
Caractéristiques techniques du navire moyen échantillonné

| | Longueur (m) | Puissance (kW) | Jauge (U.M.S.) | Age (ans) | Effectif à bord (hommes) |
|-------------|--------------|----------------|----------------|-----------|--------------------------|
| Echantillon | 7.2 | 168 | 2 | 19 | 3.1 |
| Population | 7.2 | 144 | 3 | 21 | 2.6 |

Répartition des navires échantillonnés par catégorie de longueur



Distribution des navires par nombre de marins





Liste des 10 principaux métiers mis en oeuvre par les 40 navires pratiquant le métier *Filet encerclant à balaous*.

La pratique du métier *Filet*

encerclant à balaous en 2019

représente **246** mois d'activité

cumulés sur les 40 navires pratiquant

ce métier, soit **6,2** mois d'activité en

moyenne par navire.

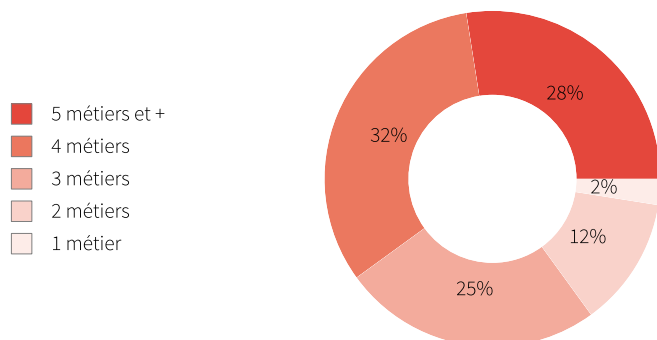
Ces navires pratiquent en

complément les métiers présentés

dans le tableau ci-joint.

| Métiers | Nombre de navires | Nombre moyen de mois d'activité par navire |
|---|-------------------|--|
| Filet encerclant à balaous | 40 (100 %) | 6,2 |
| Filet encerclant à Coulirous | 19 (47 %) | 7,1 |
| Sennes | 17 (42 %) | 9,7 |
| Casiers à divers poissons | 13 (32 %) | 9,6 |
| Filets droits | 13 (32 %) | 8,3 |
| Filets à langoustes | 13 (32 %) | 7,5 |
| Filet encerclant à orphies | 11 (27 %) | 6,3 |
| Palangres et lignes à grands pélagiques | 10 (25 %) | 8,6 |
| Filets à lambis | 6 (15 %) | 3,5 |
| Lignes à main | 3 (7 %) | 11,3 |

Polyvalence des navires en termes de métiers pratiqués



En 2019 le nombre moyen de métiers pratiqués par les navires actifs au métier *Filet encerclant à balaous* s'élève à **4,0**.



Saisonnalité des métiers pratiqués

Nombre de navires actifs par mois et par métier pour les navires actifs à la pêche pour le métier étudié.

| | Jan. | Fév. | Mars | Avr. | Mai | Juin | Juil. | Aout | Sept. | Oct. | Nov. | Déc. | Nbre de navires |
|---|-----------|-----------|-----------|-----------|-----------|-----------|-----------|-----------|-----------|-----------|-----------|-----------|-----------------|
| Filet encerclant à balaous | 12 | 27 | 26 | 31 | 27 | 28 | 23 | 15 | 14 | 14 | 14 | 15 | 40 |
| Sennes | 13 | 12 | 13 | 13 | 14 | 15 | 13 | 14 | 15 | 14 | 14 | 15 | 17 |
| Filet encerclant à Coulirous | 6 | 6 | 6 | 15 | 17 | 16 | 16 | 16 | 15 | 8 | 7 | 7 | 19 |
| Casiers à divers poissons | 10 | 10 | 10 | 10 | 10 | 10 | 10 | 11 | 12 | 12 | 10 | 10 | 13 |
| Filets droits | 8 | 8 | 9 | 9 | 8 | 9 | 9 | 9 | 11 | 10 | 10 | 8 | 13 |
| Filets à langoustes | 8 | 6 | 7 | 7 | 8 | 8 | 8 | 7 | 9 | 9 | 10 | 10 | 13 |
| Palangres et lignes à grands pélagiques | 6 | 7 | 6 | 7 | 7 | 8 | 8 | 7 | 8 | 8 | 7 | 7 | 10 |
| Filet encerclant à orphies | 4 | 9 | 9 | 9 | 7 | 8 | 6 | 3 | 3 | 2 | 4 | 5 | 11 |
| Lignes à main | 2 | 3 | 3 | 3 | 3 | 3 | 2 | 3 | 3 | 3 | 3 | 3 | 3 |
| Palangres | 2 | 2 | 2 | 3 | 3 | 3 | 3 | 3 | 3 | 3 | 2 | 2 | 3 |
| Casiers à langoustes | 2 | 2 | 2 | 2 | 2 | 2 | 2 | 2 | 3 | 2 | 2 | 2 | 3 |
| Palangres profondes | 2 | 2 | 2 | 2 | 2 | 2 | 2 | 2 | 2 | 2 | 2 | 2 | 2 |
| Filets à lambis | 5 | | | | | | | | | 6 | 5 | 5 | 6 |
| Casiers profonds | 1 | 1 | 1 | 1 | 1 | 1 | 2 | 1 | 1 | 1 | 1 | 1 | 2 |
| Apnée à lambis | | | | | | | | | | 1 | | 1 | 2 |
| Apnée à Oursins, Echinodermes | | | | | | | | | | | | 2 | 2 |
| Nombre de navires | 33 | 33 | 35 | 35 | 35 | 37 | 35 | 36 | 36 | 35 | 35 | 35 | 40 |

de 0 à 5 navires
 de 6 à 11 navires
 de 12 à 18 navires
 de 19 à 24 navires
 de 25 à 31 navires

Estimation du nombre total de marées

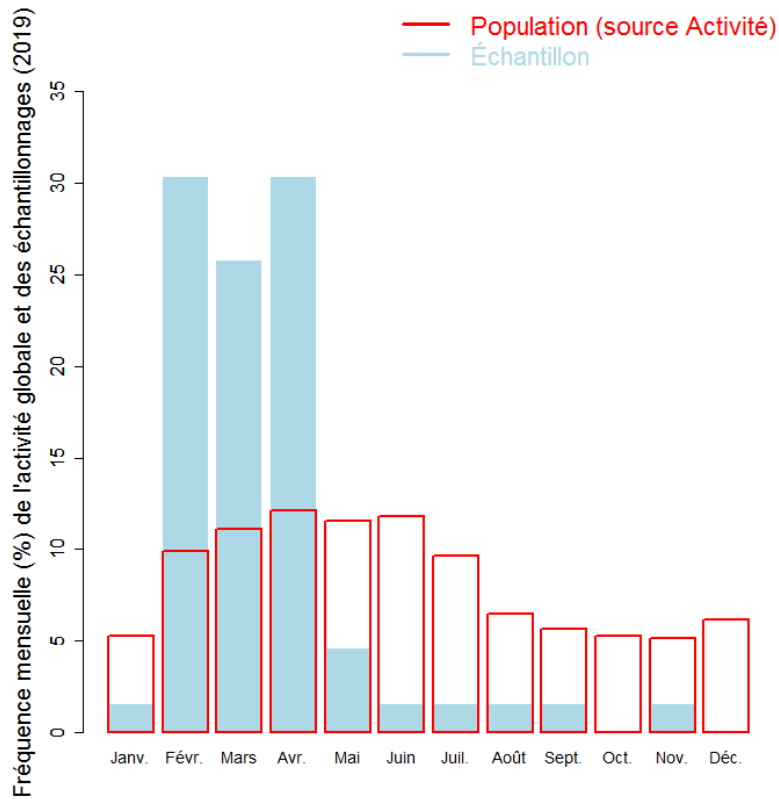
| | Nombre de marées total estimé |
|--------------------|-------------------------------|
| Estimation moyenne | 637 |

Marées échantillonnées du métier

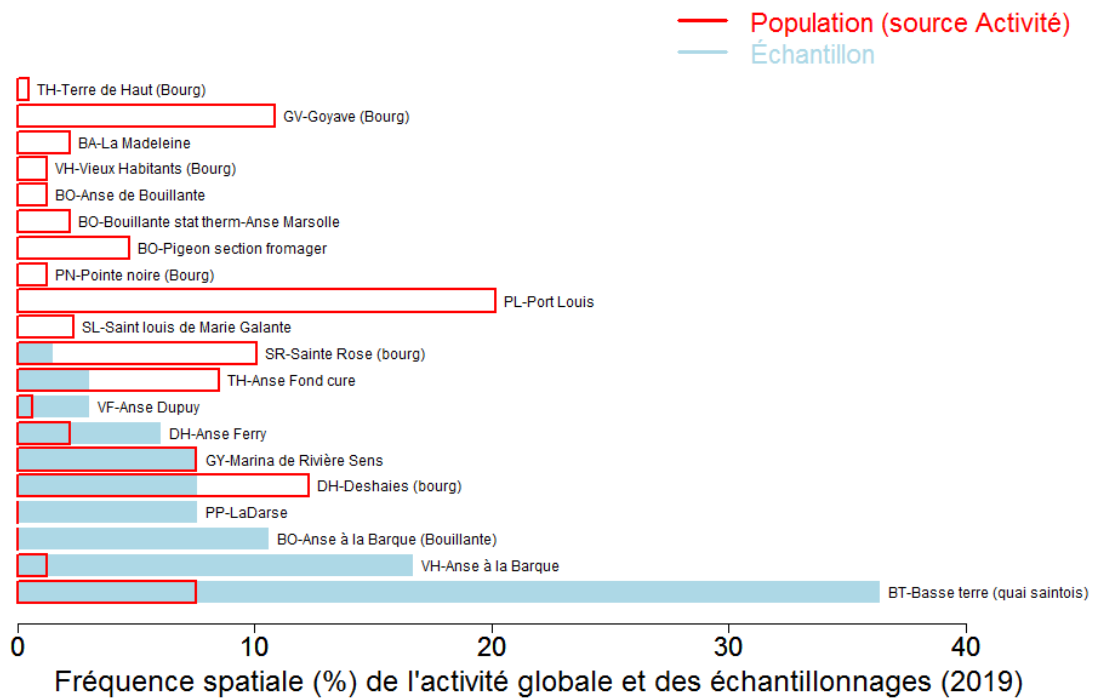
| | |
|----------------------------------|---------------------------|
| Marées échantillonnées | 66 |
| Navires distincts échantillonnés | 13 (33% de la population) |
| Taux d'échantillonnage | 10% des marées estimées |



Répartition mensuelle des marées échantillonnées



Répartition spatiale des marées échantillonnées





Production estimée en poids vif du métier par espèces

| Espèce | Nom local | Pourcentage dans les captures (%) | Estimation basse des captures (t) | Estimation moyenne des captures (t) | Estimation haute des captures (t) | Prix moyen de l'espèce (euro/kg) | Valeur débarquée estimée (milliers euros) |
|--------------------|-----------|-----------------------------------|-----------------------------------|-------------------------------------|-----------------------------------|----------------------------------|---|
| Demi-becs nca | Balaou | 99.8 | 69.6 | 91.4 | 113.2 | 3.8 | 348.4 |
| Orphies, aiguilles | Orphies | 0.2 | 0.1 | 0.1 | 0.2 | 4.9 | 0.7 |
| Total | | 100 | 69.7 | 91.6 | 113.4 | 3.8 | 349.1 |

Le prix moyen de l'espèce (euro/kg) est directement issu des données recueillies par les observateurs. Les estimations des valeurs débarquées combinent ce prix moyen avec les tonnages annuels.

Distribution géographique des débarquements du métier

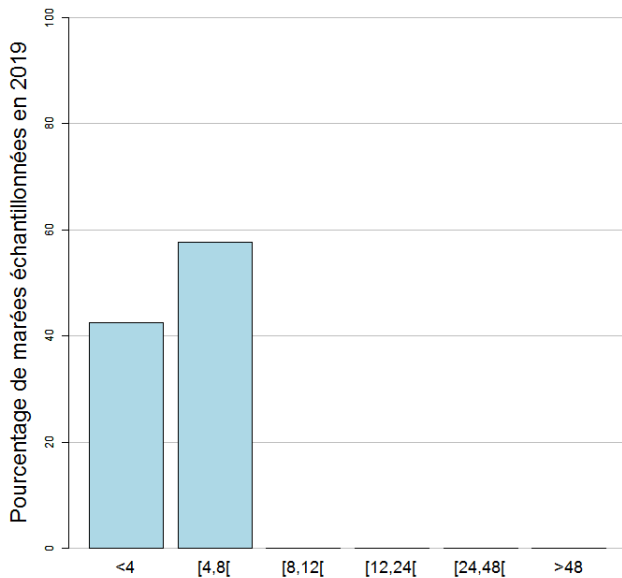




Caractéristiques générales des marées

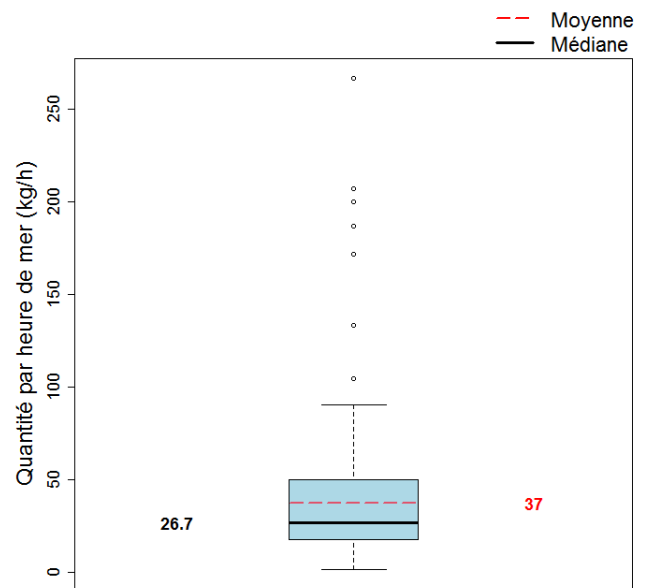
| | Moyenne |
|--|---------|
| Durée (heures) des marées | 3.9 |
| Quantité (kg) débarquée par heure de mer | 37 |
| Quantité (kg) débarquée par heure de pêche engin | 96.1 |
| Quantité débarquée par unité d'effort (kg/) | 0.5 |
| Quantité (kg) débarquée par marée | 143.8 |
| Consommation (L) de carburant par marée | 43.3 |
| Quantité (kg) débarquée par litre de carburant | 3.3 |
| Valeur (euro) débarquée par marée | 548.1 |
| Valeur (euro) débarquée par litre de carburant | 12.6 |

Durées des marées (h)



La durée moyenne des marées dans l'échantillon est 3.9 heures. (min : 0.5, max : 6.8)

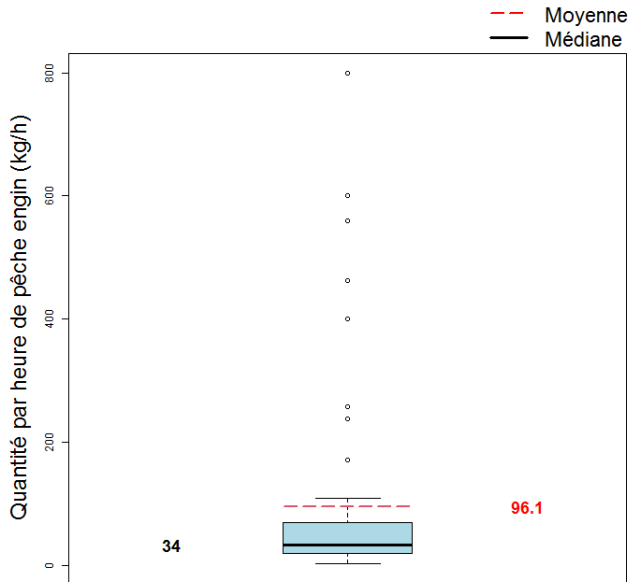
Quantité par heure de mer (toutes espèces confondues)



La quantité moyenne débarquée par heure de mer dans l'échantillon est 37 kg.

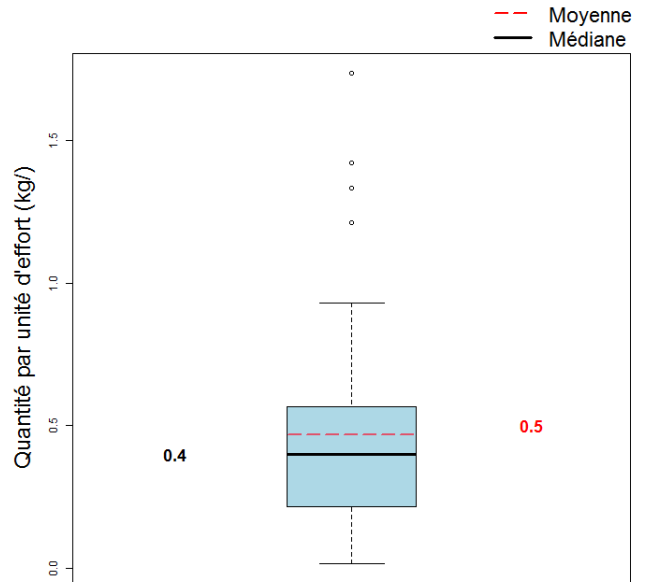


Quantité par heure de pêche engin



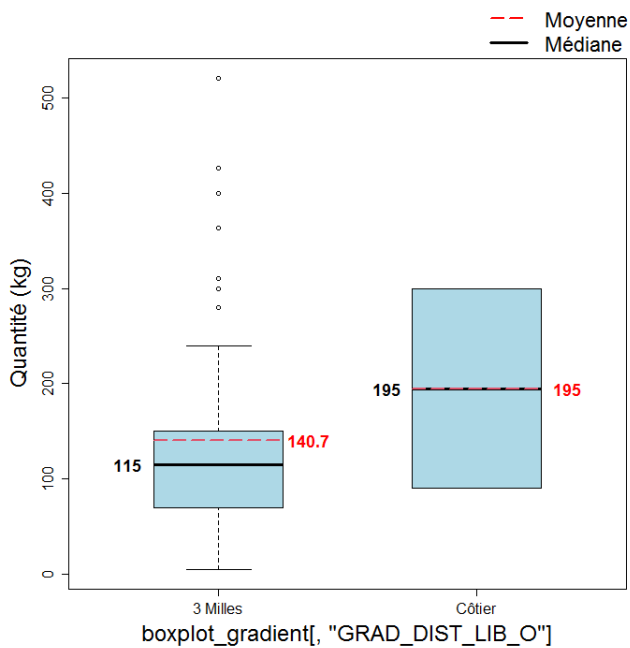
La quantité moyenne débarquée par heure de pêche engin dans l'échantillon est 96.1 kg.

Quantité par unité d'effort

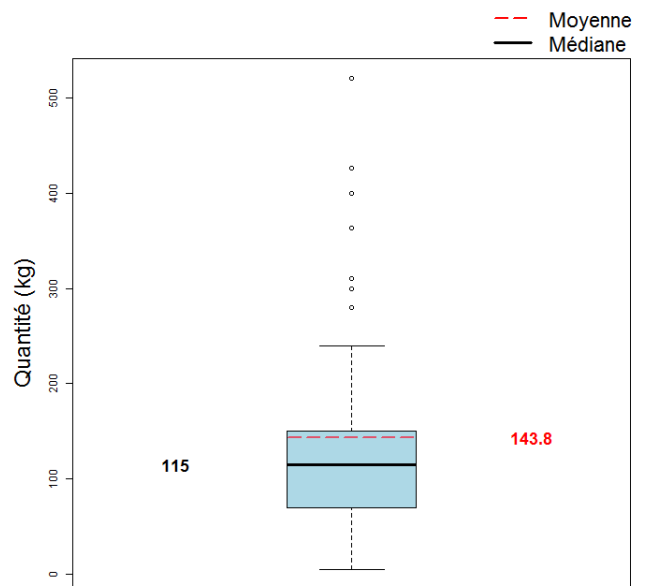


La quantité moyenne débarquée par unité d'effort dans l'échantillon est 0.5 kg/.

Quantité par gradient distance à la côte



Quantité par marée (toutes espèces confondues)



La quantité moyenne débarquée par marée (toutes espèces confondues) dans l'échantillon est 143.8 kg.



**MINISTÈRE
DE LA MER**

*Liberté
Égalité
Fraternité*



Pour plus d'informations et d'autres fiches de synthèses :

<http://www.ifremer.fr/sih> - Rubrique "**Publication**"

Contact du Système d'Informations Halieutiques :

harmonie@ifremer.fr
