



Observation des Marées au débarquement - OBSDEB

Filet encerclant à orphies

Guadeloupe

Navires de moins de 12 mètres inscrits au fichier flotte

2019

Cette technique de pêche consiste à encercler une agrégation de petits poissons pélagiques côtiers à l'aide d'un filet, en particulier les orphies.
Elle se pratique en zone côtière en général par petits fonds.





Chiffres clés en 2019 pour les navires pratiquant ce métier toutes espèces confondues



11

navires

de moins de 12 m inscrits au fichier
flotte

38 t

volume débarqué estimé

183 700 €

valeur débarquée estimée

Navire moyen en 2019

130,5

Puissance
moyenne (kW)

7,2

Longueur
moyenne (m)



3,1

Marins à bord



6,3

mois d'activité par an

16

marées par an

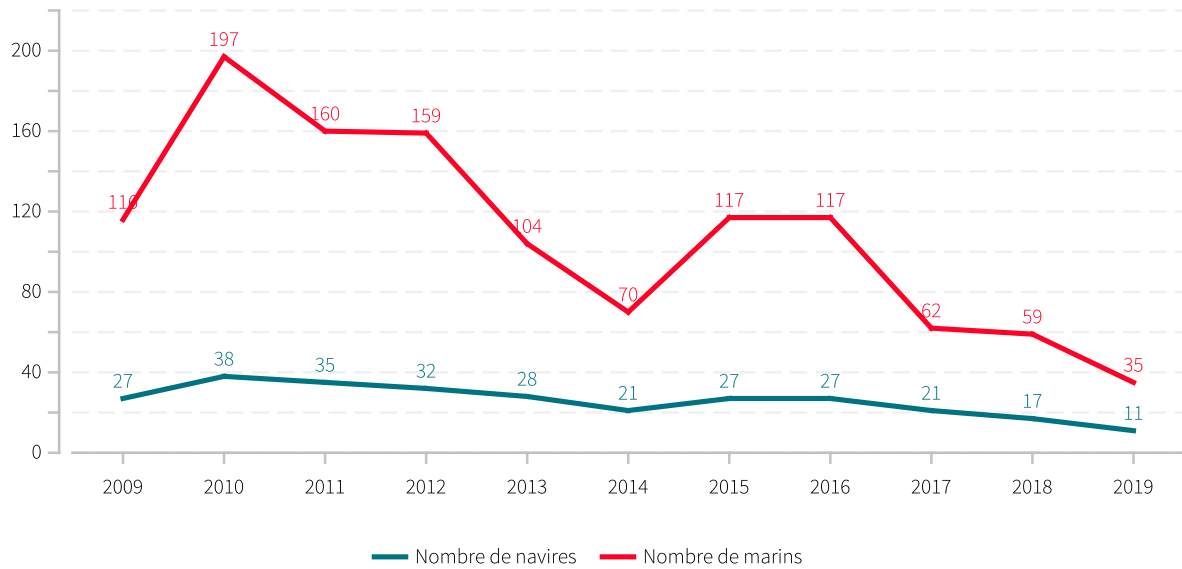


3,4 t

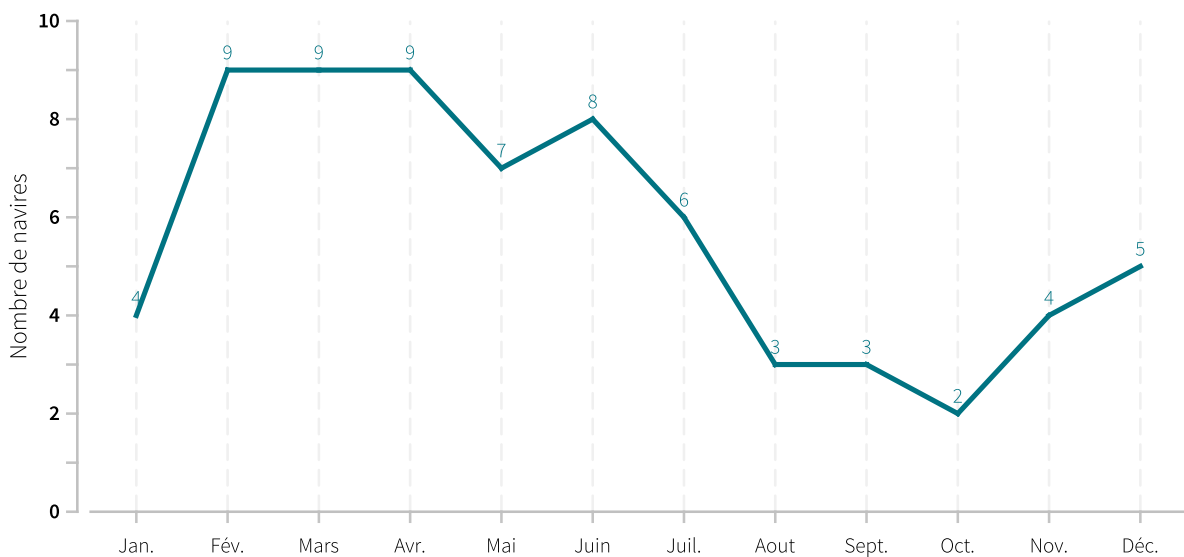
en moyenne pour
16 700 €



Evolution du nombre de navires et du nombre de marins entre 2009 et 2019

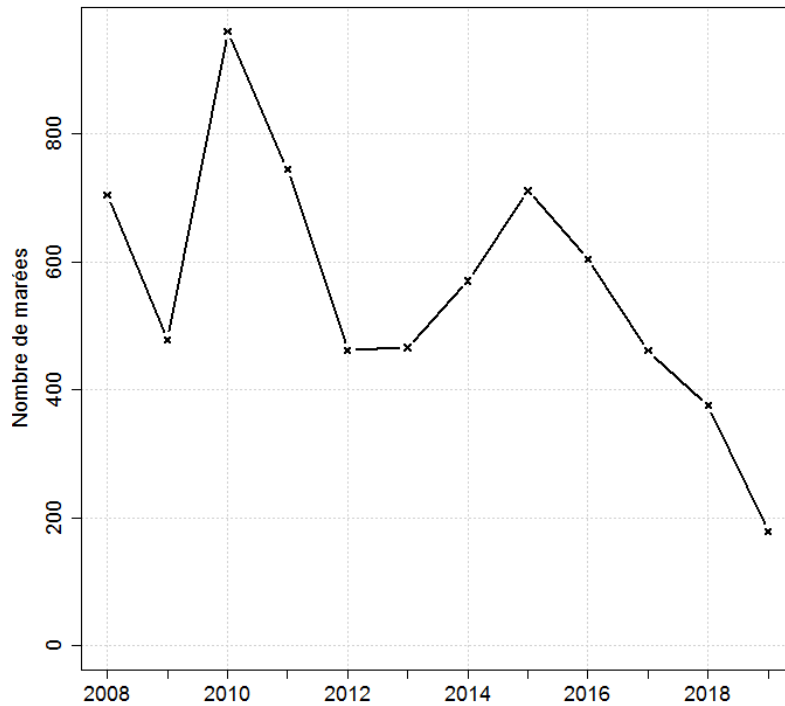


Saisonnalité du métier en 2019





Evolution du nombre total de marées estimées à l'année entre 2008 et 2019



Caractéristiques des marées

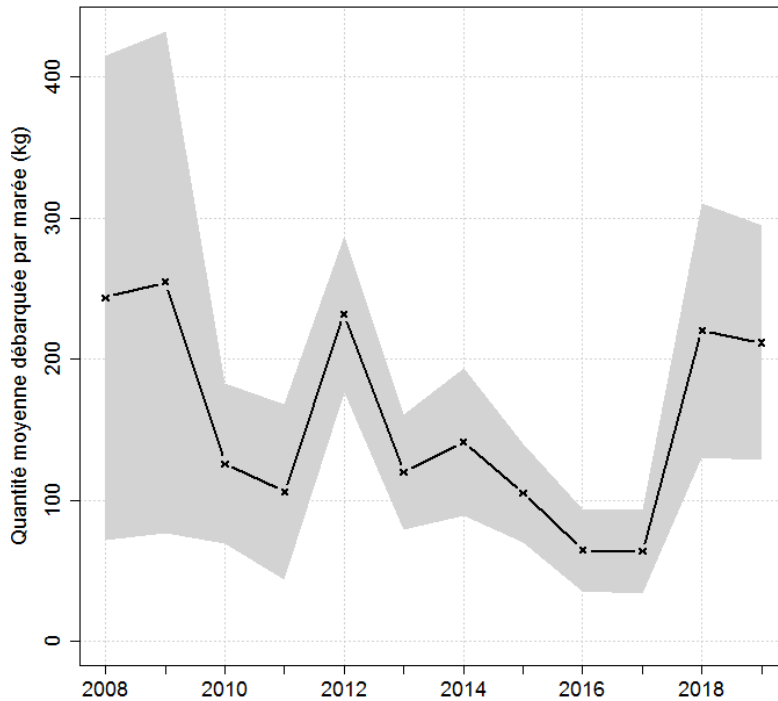
Chiffres clefs de l'année pour le métier toutes espèces confondues

	Moyenne
Quantité (kg) débarquée par marée	211.5
Quantité (kg) débarquée par litre de carburant	3.9
Valeur (euro) débarquée par marée	1032
Valeur (euro) débarquée par litre de carburant	19.1
Consommation (L) de carburant par marée	54

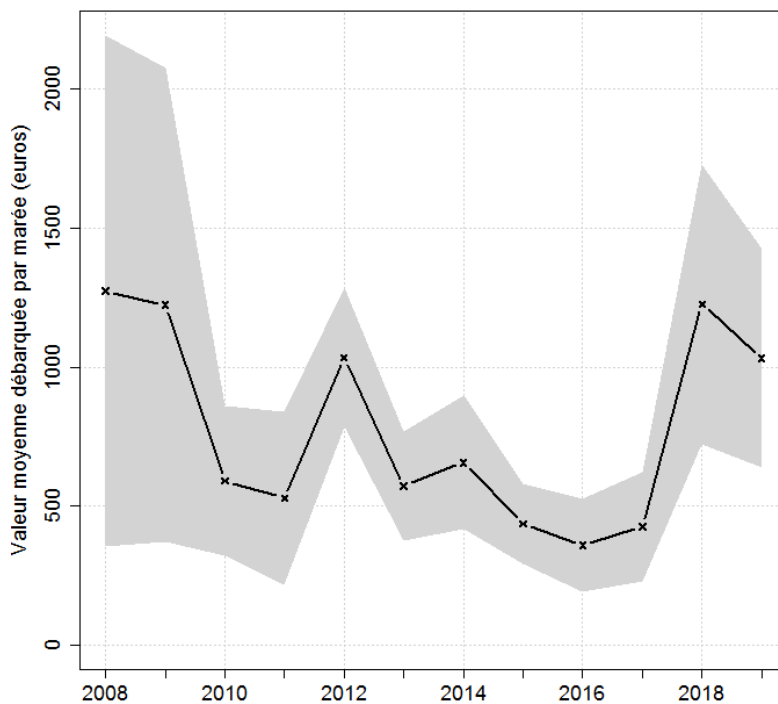


Evolution de la production par marée toutes espèces confondues

en volume (kg/marée)

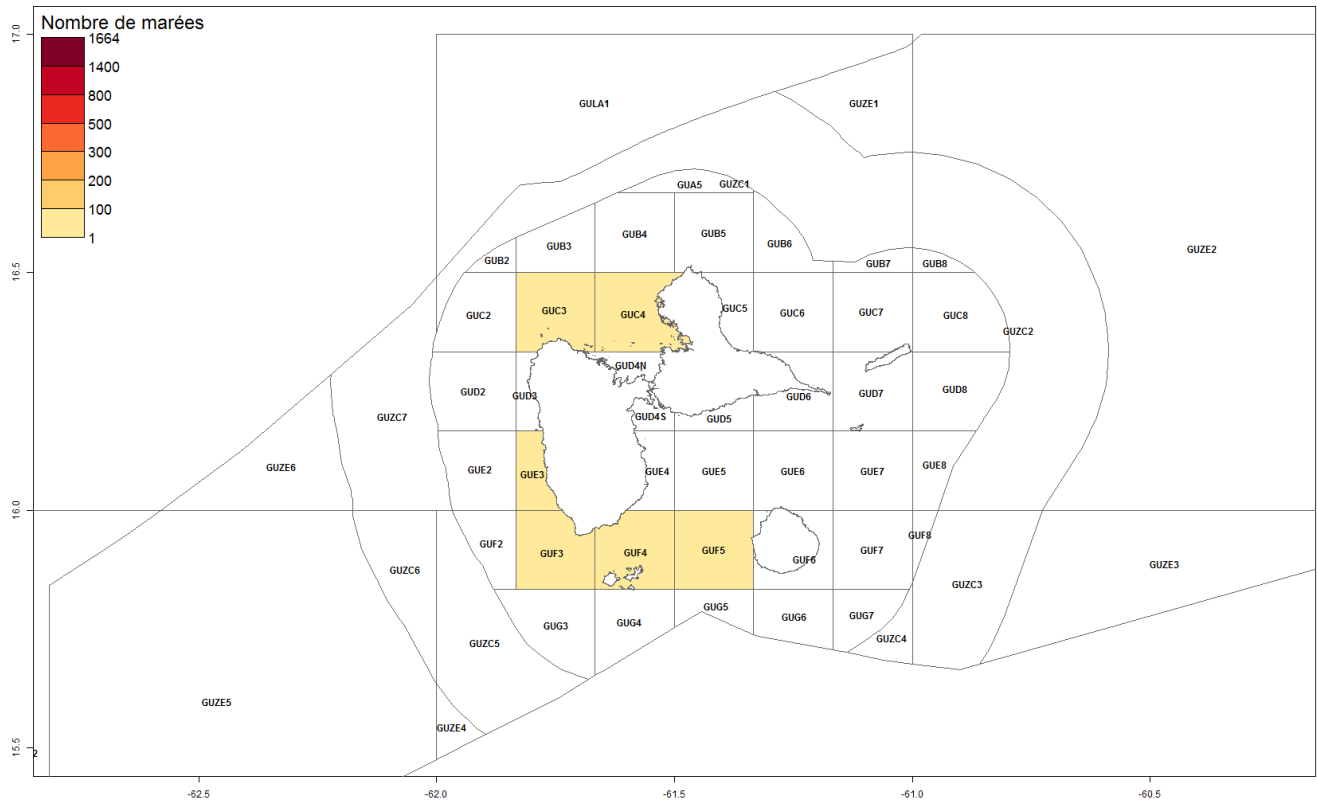


en valeur (€/marée)



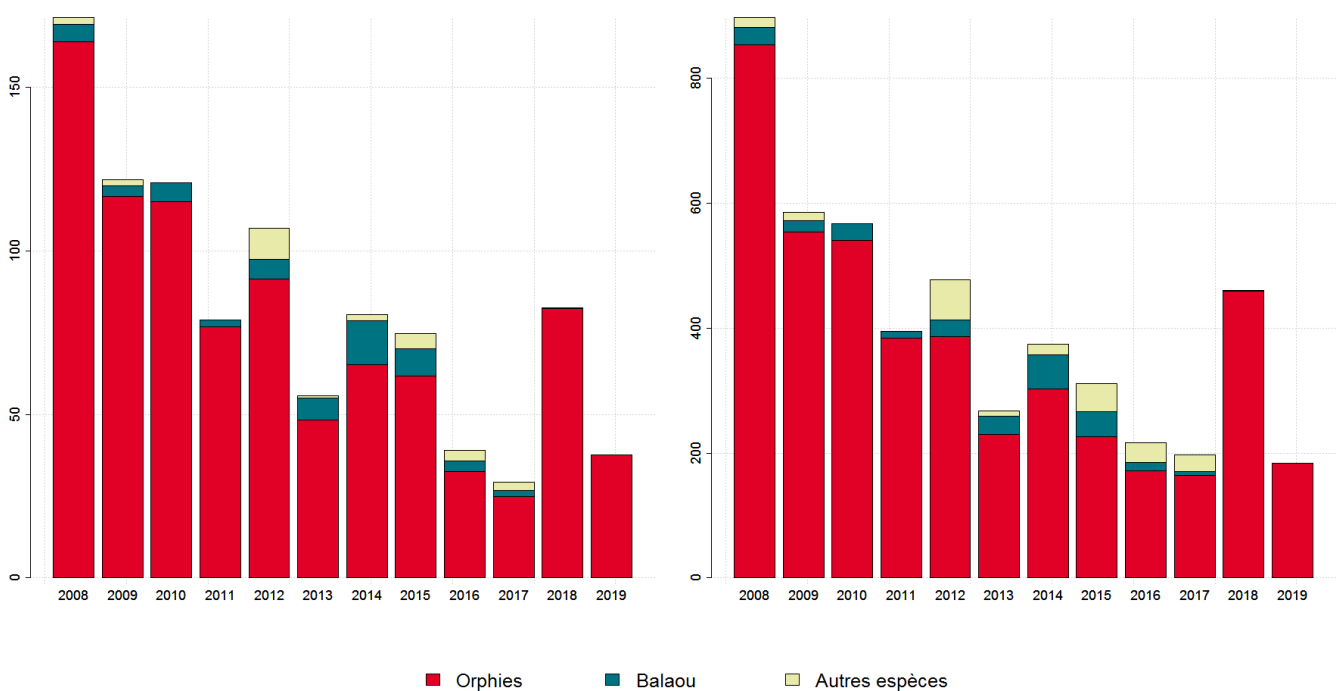


Zones de pêche fréquentées en 2019



Production et composition spécifique

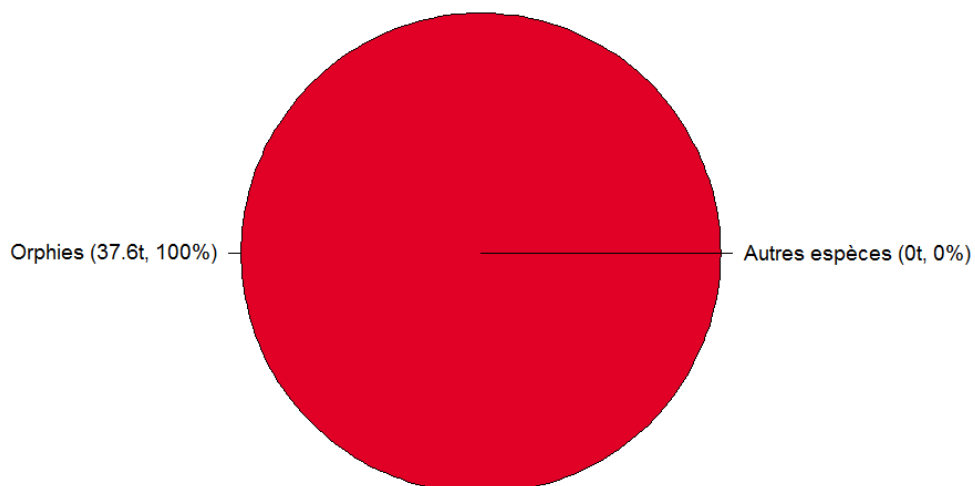
Evolution de la production totale pour les 3 principales espèces



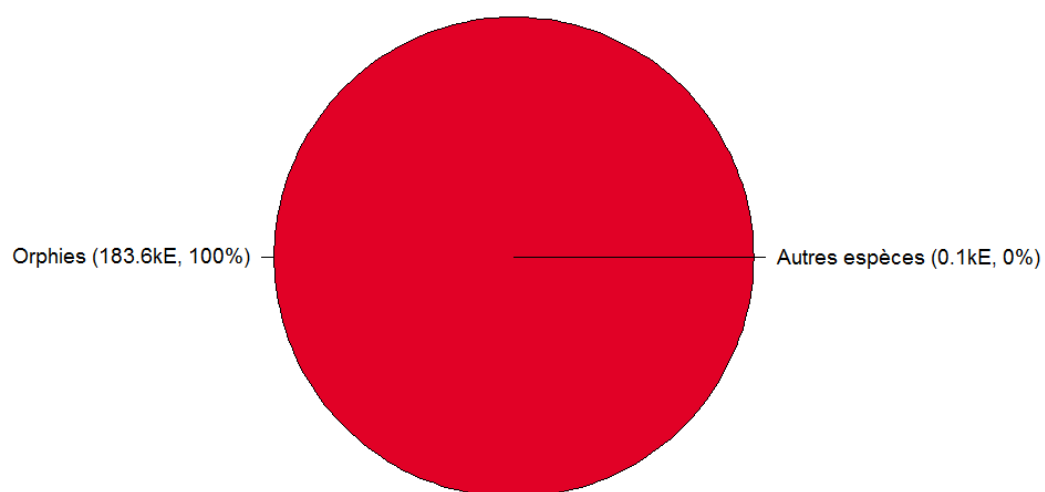


Composition spécifique des débarquements

en volume



en valeur





MERCI !

à tous les pêcheurs qui accueillent des observateurs et à tous ceux qui le feront à l'avenir. Ce travail est le fruit de votre collaboration avec l'Ifremer.

Pour plus d'informations et d'autres fiches de synthèses :
<http://www.ifremer.fr/sih> - Rubrique "Publication"

Contact du Système d'Informations Halieutiques :
harmonie@ifremer.fr





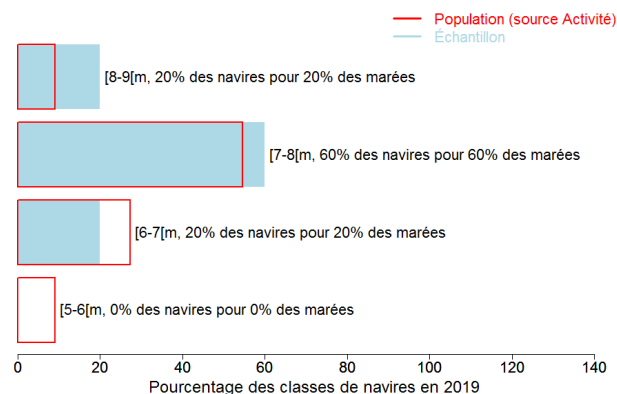
Annexes

Echantillonnage des marées au débarquement des navires de moins de 12 mètres

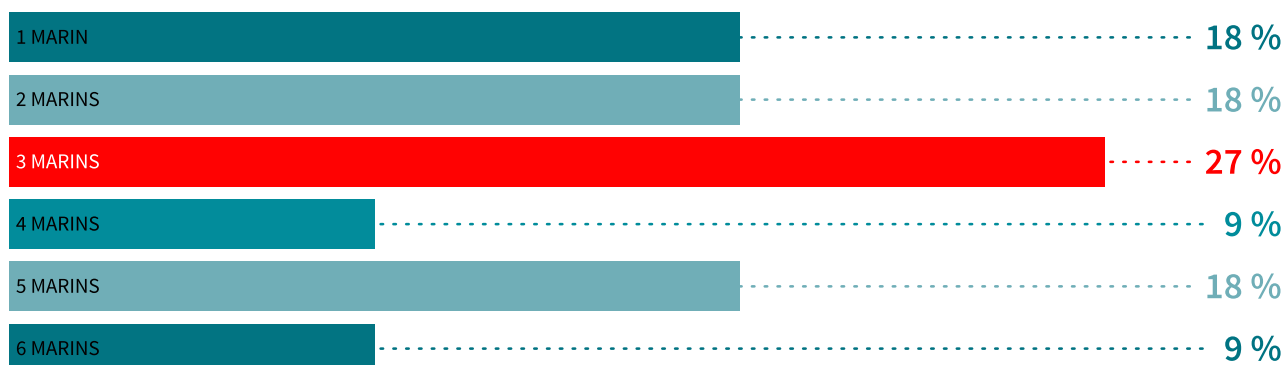
Caractéristiques techniques du navire moyen échantillonné

	Longueur (m)	Puissance (kW)	Jauge (U.M.S.)	Age (ans)	Effectif à bord (hommes)
Echantillon	7.7	156	4	21	3.8
Population	7.2	130	2	23	3.1

Répartition des navires échantillonnés par catégorie de longueur



Distribution des navires par nombre de marins





Liste des 10 principaux métiers mis en oeuvre par les 11 navires pratiquant le métier *Filet encerclant à orphies*.

La pratique du métier *Filet*

encerclant à orphies en 2019

représente **69** mois d'activité

cumulés sur les 11 navires pratiquant

ce métier, soit **6,3** mois d'activité en

moyenne par navire.

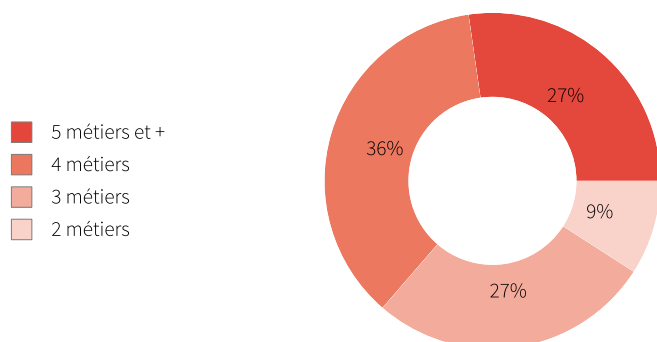
Ces navires pratiquent en

complément les métiers présentés

dans le tableau ci-joint.

Métiers	Nombre de navires	Nombre moyen de mois d'activité par navire
Filet encerclant à orphies	11 (100 %)	6,3
Filet encerclant à balaous	11 (100 %)	6,5
Sennes	8 (72 %)	10,4
Filet encerclant à Coulirous	5 (45 %)	7,4
Filets droits	2 (18 %)	7,5
Filets à lambis	2 (18 %)	2,5
Casiers à divers poissons	1 (9 %)	12
Casiers à langoustes	1 (9 %)	12
Palangres	1 (9 %)	12
Filets à langoustes	1 (9 %)	4

Polyvalence des navires en termes de métiers pratiqués



En 2019 le nombre moyen de métiers pratiqués par les navires actifs au métier *Filet encerclant à orphies* s'élève à **4,0**.



Saisonnalité des métiers pratiqués

Nombre de navires actifs par mois et par métier pour les navires actifs à la pêche pour le métier étudié.

	Jan.	Fév.	Mars	Avr.	Mai	Juin	Juil.	Aout	Sept.	Oct.	Nov.	Déc.	Nbre de navires
Filet encerclant à orphies	4	9	9	9	7	8	6	3	3	2	4	5	11
Sennes	6	6	7	7	7	7	7	8	7	7	7	7	8
Filet encerclant à balaous	4	9	10	10	8	8	7	3	3	2	3	5	11
Filet encerclant à Coulirous	2	2	2	4	5	4	4	4	4	2	2	2	5
Filets droits	1	1	1	1	1	1	1	1	2	2	2	1	2
Casiers à divers poissons	1	1	1	1	1	1	1	1	1	1	1	1	1
Casiers à langoustes	1	1	1	1	1	1	1	1	1	1	1	1	1
Palangres	1	1	1	1	1	1	1	1	1	1	1	1	1
Filets à lambis	1									2	1	1	2
Filets à langoustes			1	1	1							1	1
Apnée à Oursins, Echinodermes												1	1
Nombre de navires	9	9	10	10	9	10	10	10	9	8	9	10	11

de 0 à 2 navires

de 3 à 4 navires

de 5 à 7 navires

de 8 à 10 navires

Estimation du nombre total de marées

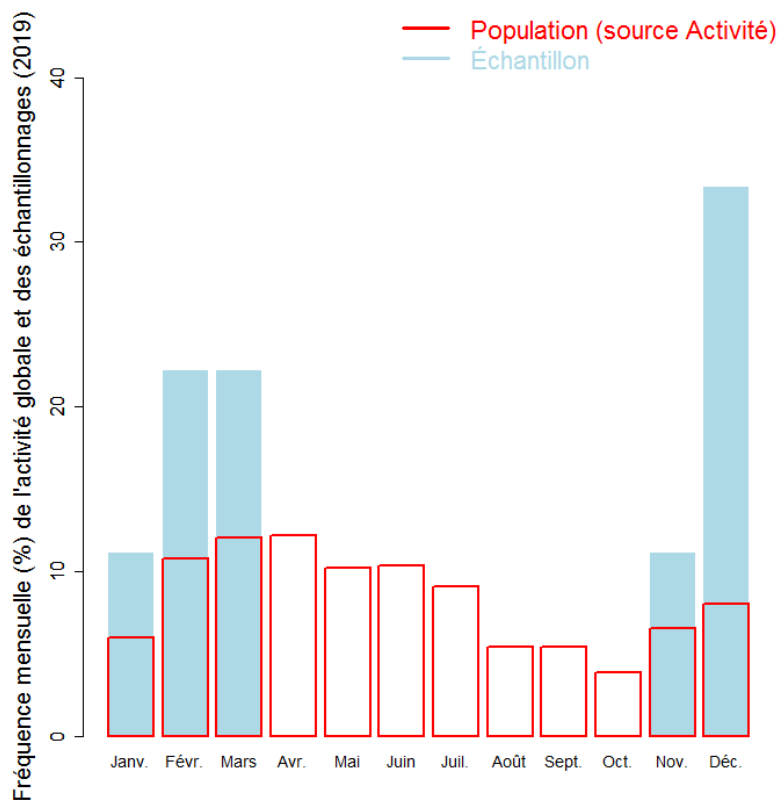
	Nombre de marées total estimé
Estimation moyenne	178

Marées échantillonnées du métier

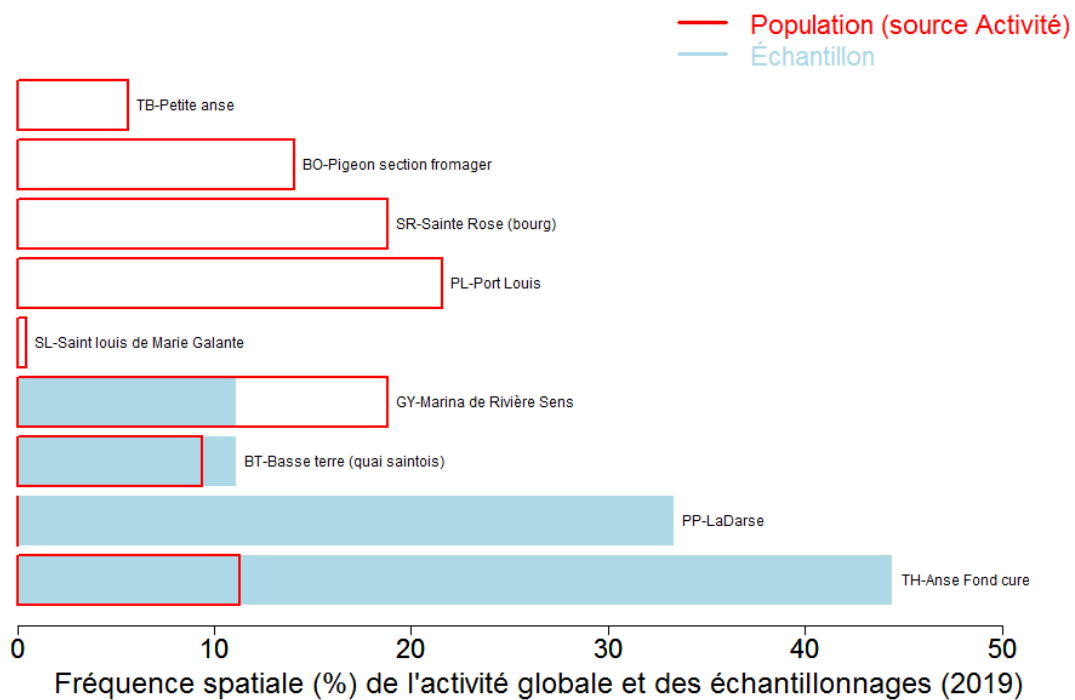
Marées échantillonnées	9
Navires distincts échantillonnés	5 (45% de la population)
Taux d'échantillonnage	5% des marées estimées



Répartition mensuelle des marées échantillonnées



Répartition spatiale des marées échantillonnées





Production estimée en poids vif du métier par espèces

Espèce	Nom local	Pourcentage dans les captures (%)	Estimation basse des captures (t)	Estimation moyenne des captures (t)	Estimation haute des captures (t)	Prix moyen de l'espèce (euro/kg)	Valeur débarquée estimée (milliers euros)
Orphies, aiguilles	Orphies	100	22.8	37.6	52.5	4.9	183.6
Demi-becs nca	Balaou	<0.1	<0.1	<0.1	<0.1	3.8	0.1
Total		100	22.8	37.6	52.5	4.9	183.7

Le prix moyen de l'espèce (euro/kg) est directement issu des données recueillies par les observateurs. Les estimations des valeurs débarquées combinent ce prix moyen avec les tonnages annuels.

Distribution géographique des débarquements du métier

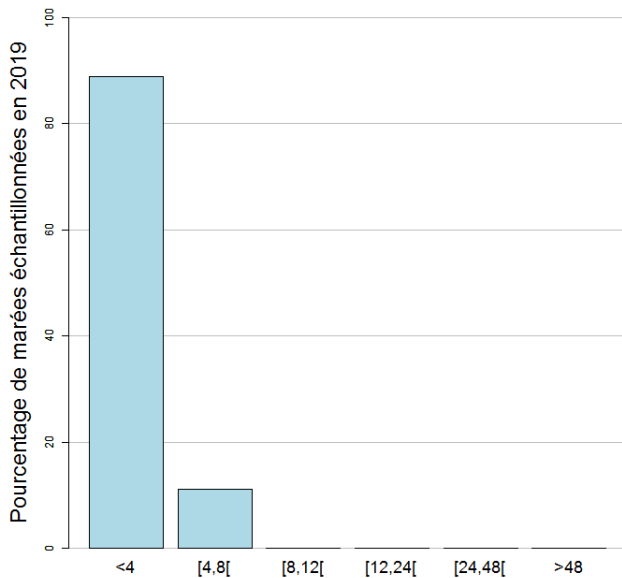




Caractéristiques générales des marées

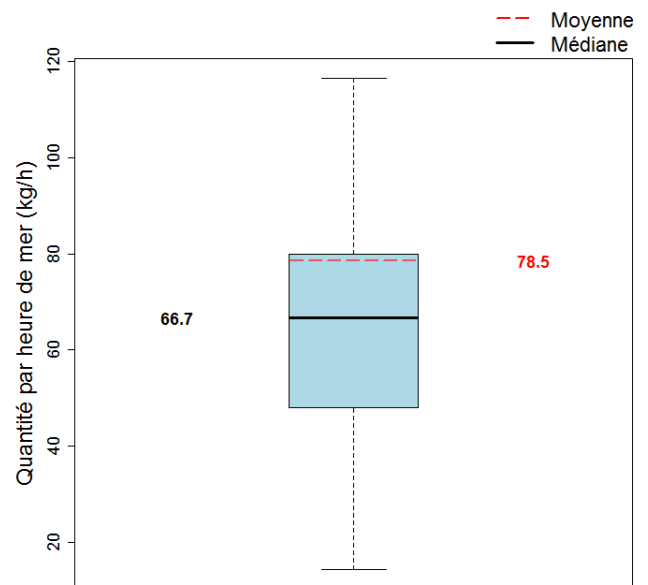
	Moyenne
Durée (heures) des marées	2.7
Quantité (kg) débarquée par heure de mer	78.5
Quantité (kg) débarquée par heure de pêche engin	102.4
Quantité débarquée par unité d'effort (kg/)	0.6
Quantité (kg) débarquée par marée	211.5
Consommation (L) de carburant par marée	54
Quantité (kg) débarquée par litre de carburant	3.9
Valeur (euro) débarquée par marée	1032
Valeur (euro) débarquée par litre de carburant	19.1

Durées des marées (h)



La durée moyenne des marées dans l'échantillon est 2.7 heures. (min : 1, max : 5)

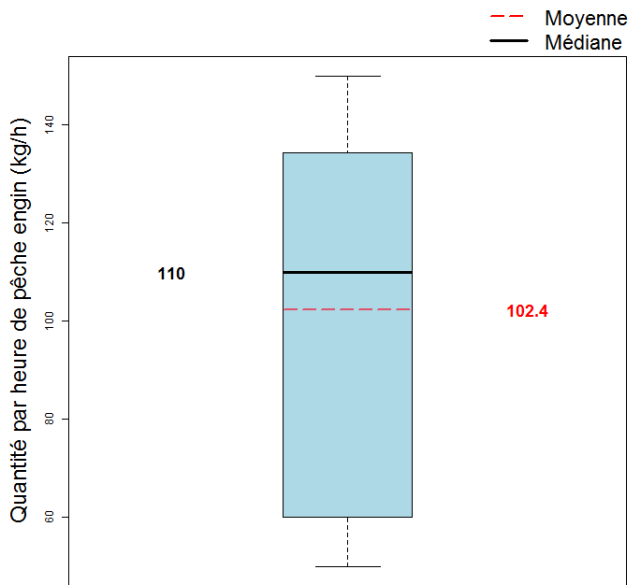
Quantité par heure de mer (toutes espèces confondues)



La quantité moyenne débarquée par heure de mer dans l'échantillon est 78.5 kg.

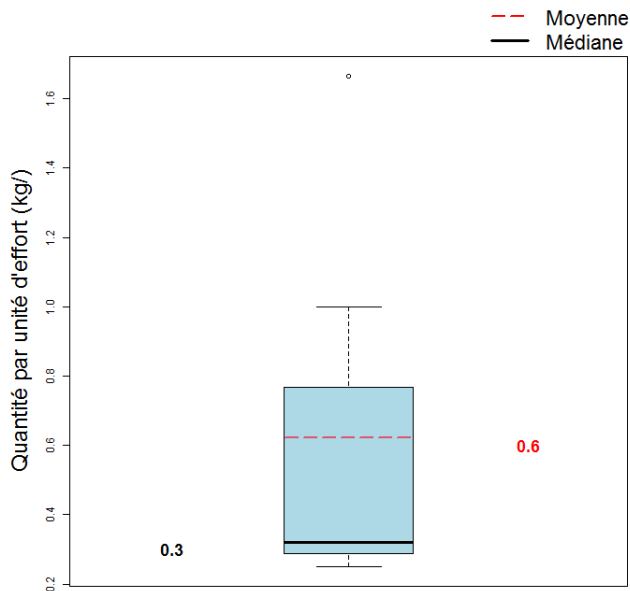


Quantité par heure de pêche engin



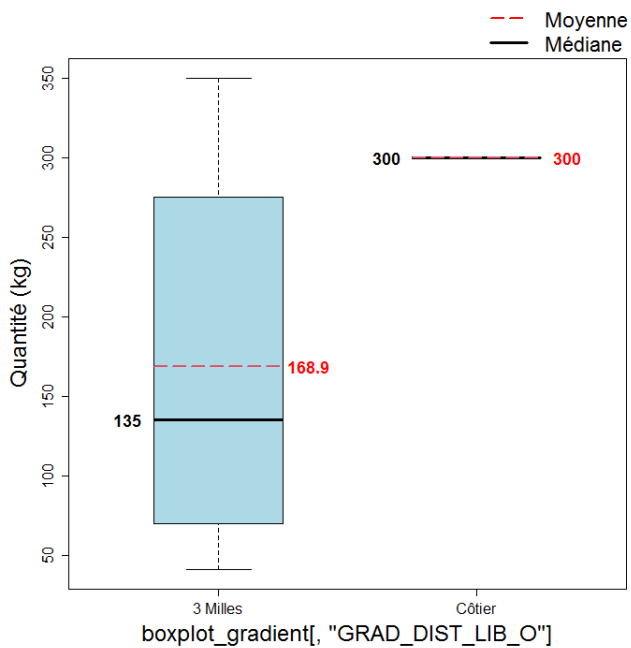
La quantité moyenne débarquée par heure de pêche engin dans l'échantillon est 102.4 kg.

Quantité par unité d'effort

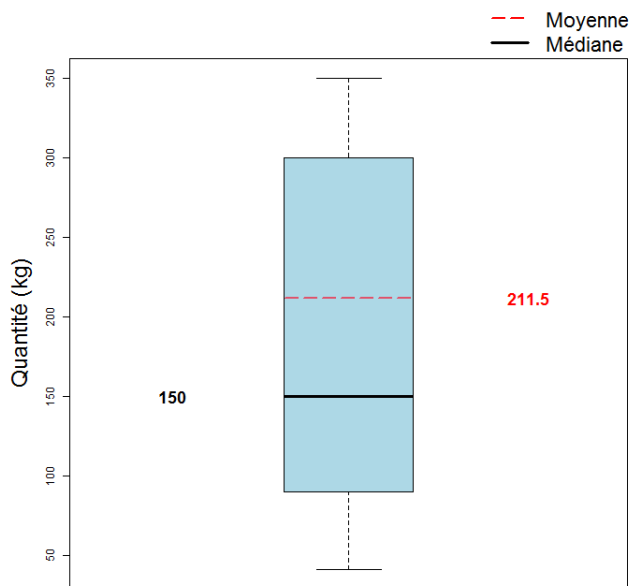


La quantité moyenne débarquée par unité d'effort dans l'échantillon est 0.6 kg/.

Quantité par gradient distance à la côte



Quantité par marée (toutes espèces confondues)



La quantité moyenne débarquée par marée (toutes espèces confondues) dans l'échantillon est 211.5 kg.



**MINISTÈRE
DE LA MER**

*Liberté
Égalité
Fraternité*



Pour plus d'informations et d'autres fiches de synthèses :

<http://www.ifremer.fr/sih> - Rubrique "**Publication**"

Contact du Système d'Informations Halieutiques :

harmonie@ifremer.fr
