



Observation des Marées au débarquement - OBSDEB

Filets à lambis

Guadeloupe

Navires de moins de 12 mètres inscrits au fichier flotte

2019

En Guadeloupe, deux engins de pêche sont utilisés pour la capture du lambi (*Strombus gigas*) : le filet trémail (cf. photo) et le filet droit de type folle à lambis, objet de cette fiche.

L'utilisation de ce filet simple est une technique de pêche qui se base sur l'effet de maillage, c'est-à-dire la capacité des mailles à immobiliser la ressource (poisson, langouste ou mollusque comme le lambi) qui tenterait de passer à travers elles.

La période réglementaire de pêche aux lambis en Guadeloupe s'étale d'octobre à janvier. La période réglementaire établie pour Saint-Martin est la même qu'en Guadeloupe, et celle pour Saint-Barthélemy s'étale de septembre à mars.

Le suivi de ce métier est parfois rendu plus difficile par les pratiques de commercialisation des prises (vente aux particuliers en direct, vente aux mareyeurs, aux restaurants). Par ailleurs, on constate le développement de viviers ou gardes dans lesquels les pêcheurs stockent leur pêche. Cette méthode reste toutefois peu répandue du fait des risques de vol d'une marchandise à forte valeur ajoutée qu'elle engendre.

Ces difficultés dans le suivi peuvent accroître les biais d'estimation des débarquements associés à ces métiers.



Chiffres clefs en 2019 pour les navires pratiquant ce métier toutes espèces confondues



99

navires

de moins de 12 m inscrits au fichier flotte

148 t

volume débarqué estimé

2 850 600 €

valeur débarquée estimée

Navire moyen en 2019

186,1

Puissance moyenne (kW)

7,9

Longueur moyenne (m)

1,8

Marins à bord

3,4

mois d'activité par an

10

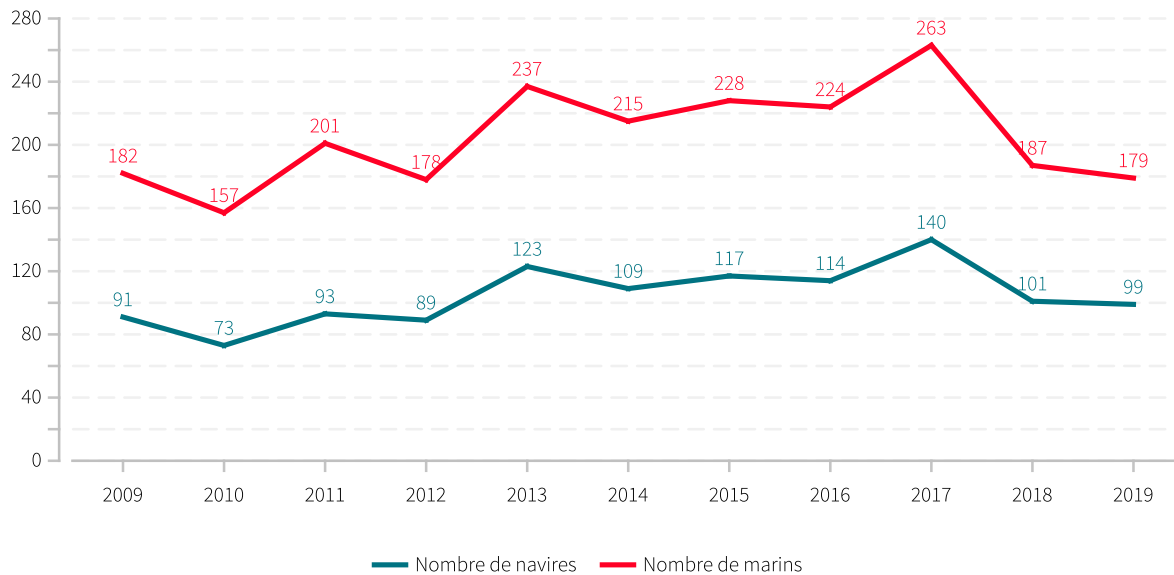
marées par an

1,5 t

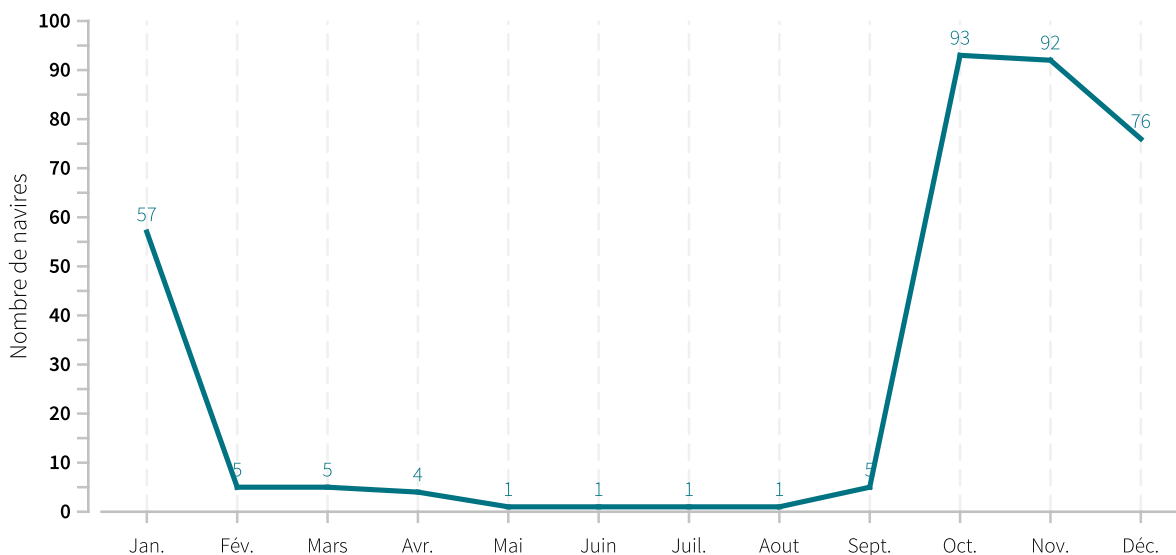
en moyenne pour
28 794 €



Evolution du nombre de navires et du nombre de marins entre 2009 et 2019

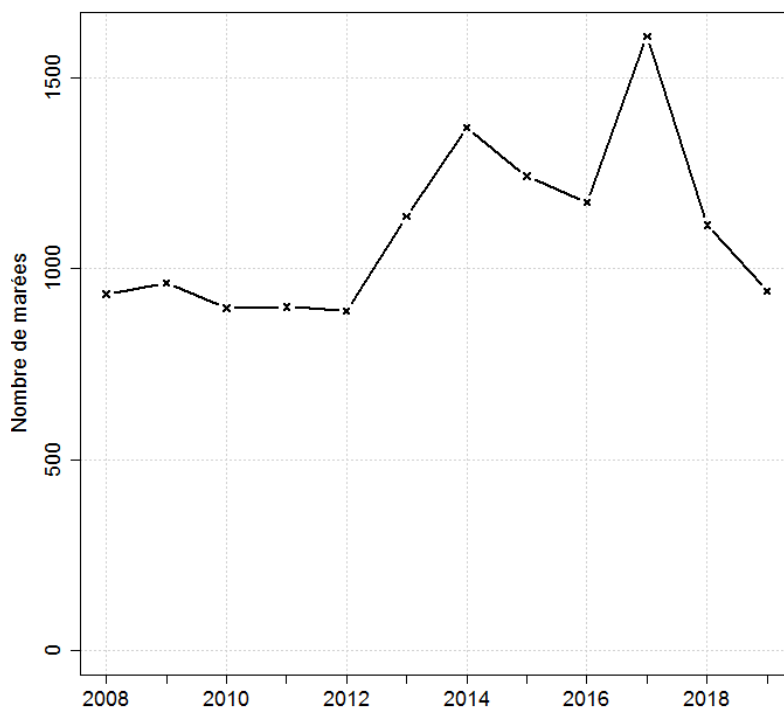


Saisonnalité du métier en 2019





Evolution du nombre total de marées estimées à l'année entre 2008 et 2019



Caractéristiques des marées

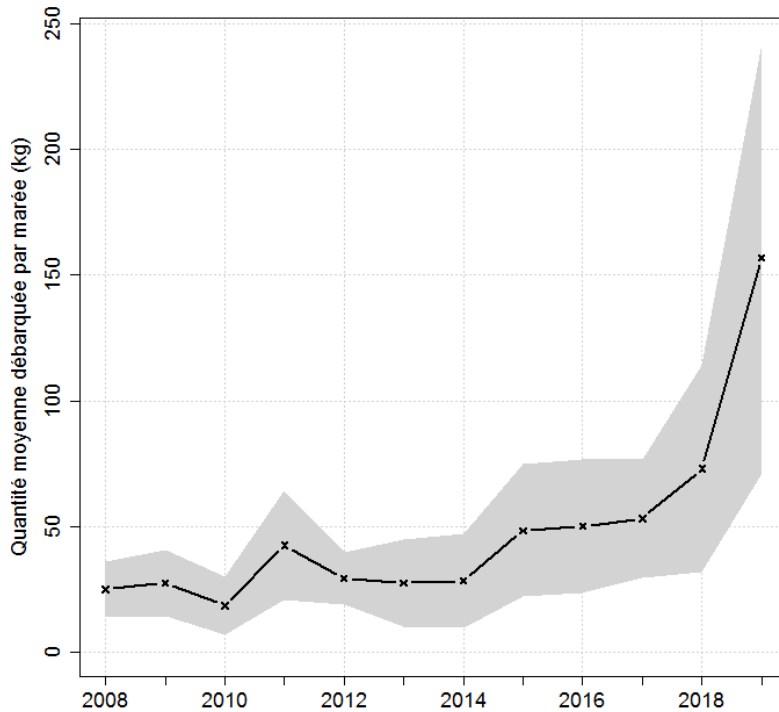
Chiffres clefs de l'année pour le métier toutes espèces confondues

	Moyenne
Quantité (kg) débarquée par marée	156.8
Quantité (kg) débarquée par litre de carburant	3.4
Valeur (euro) débarquée par marée	3026.2
Valeur (euro) débarquée par litre de carburant	64.5
Consommation (L) de carburant par marée	46.7

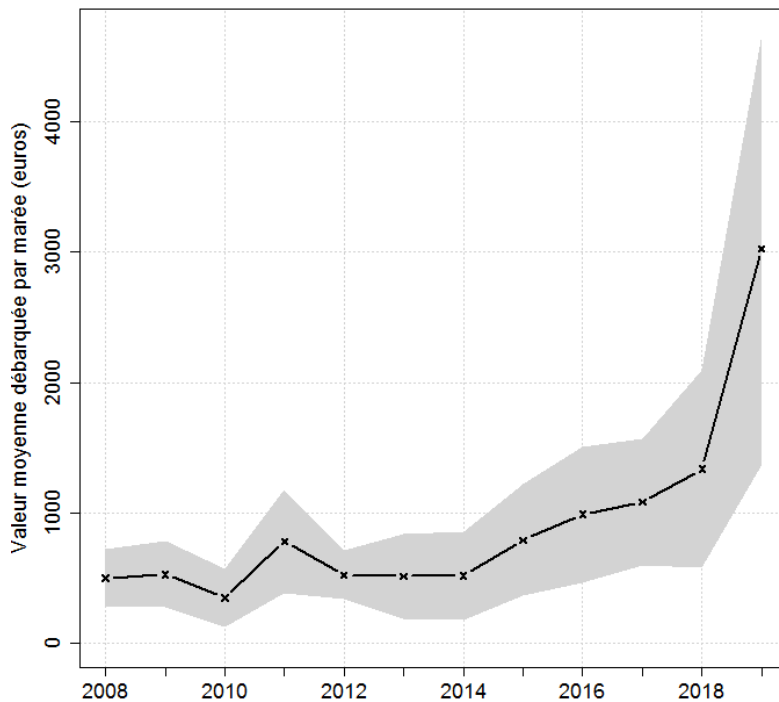


Evolution de la production par marée toutes espèces confondues

en volume (kg/marée)

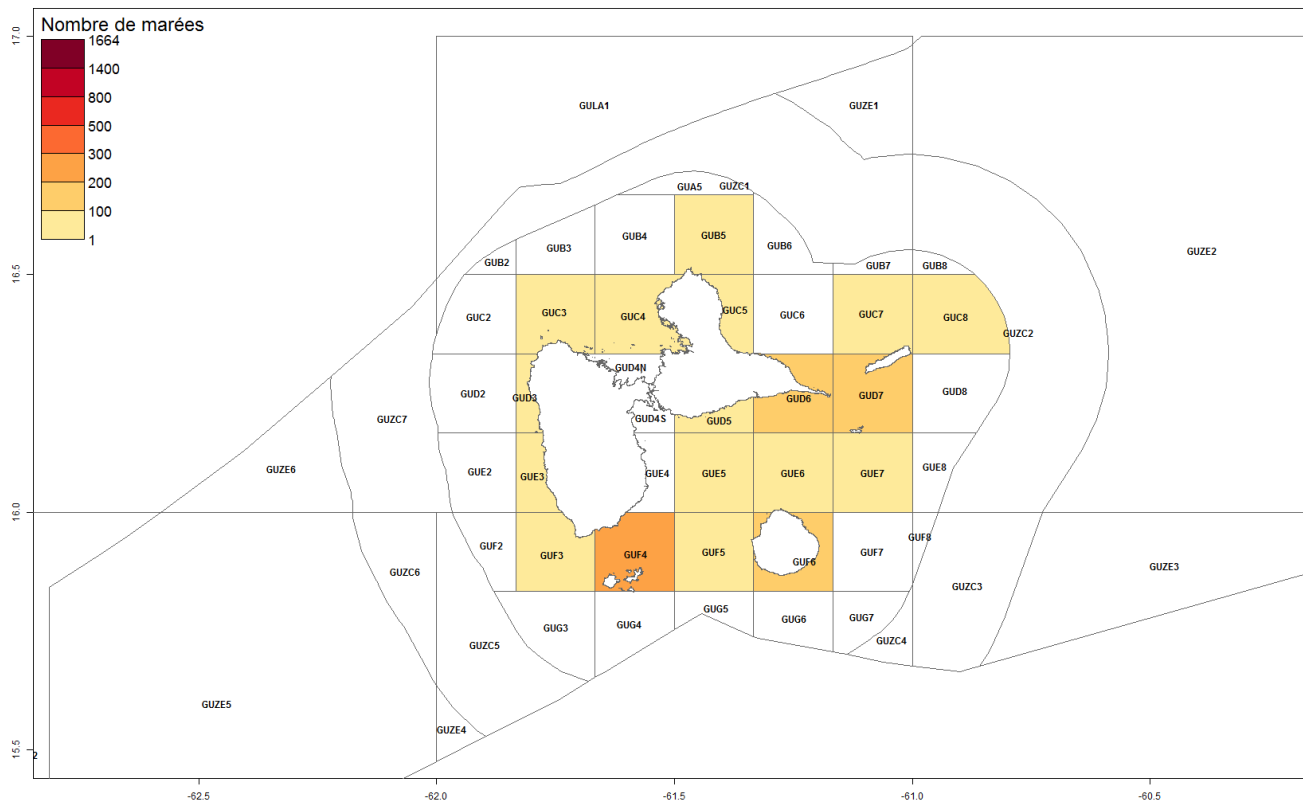


en valeur (€/marée)



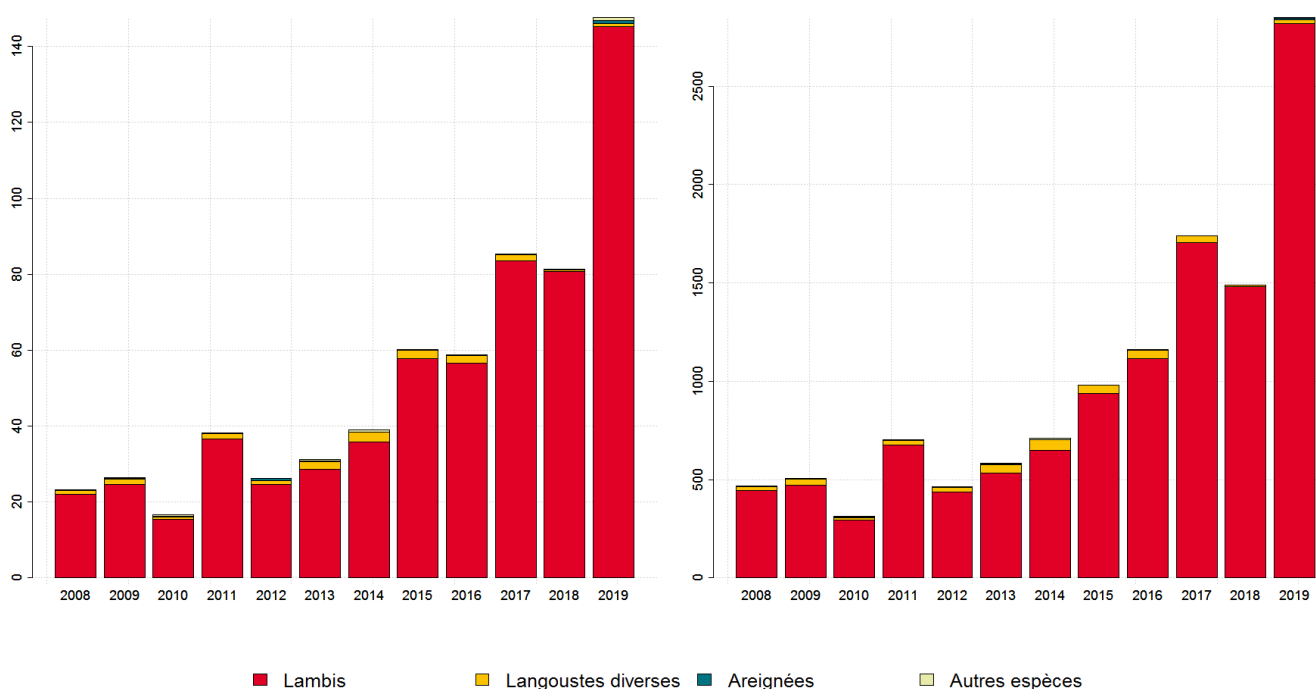


Zones de pêche fréquentées en 2019



Production et composition spécifique

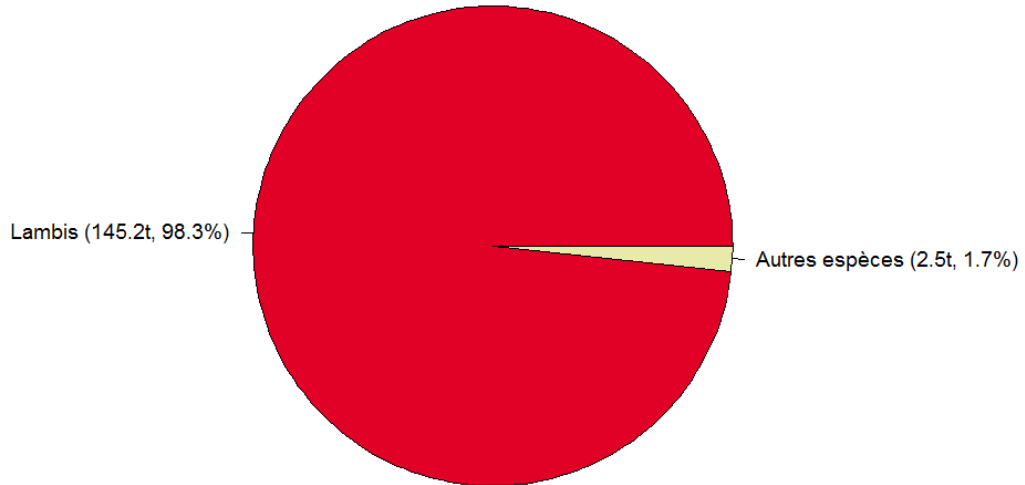
Evolution de la production totale pour les 3 principales espèces



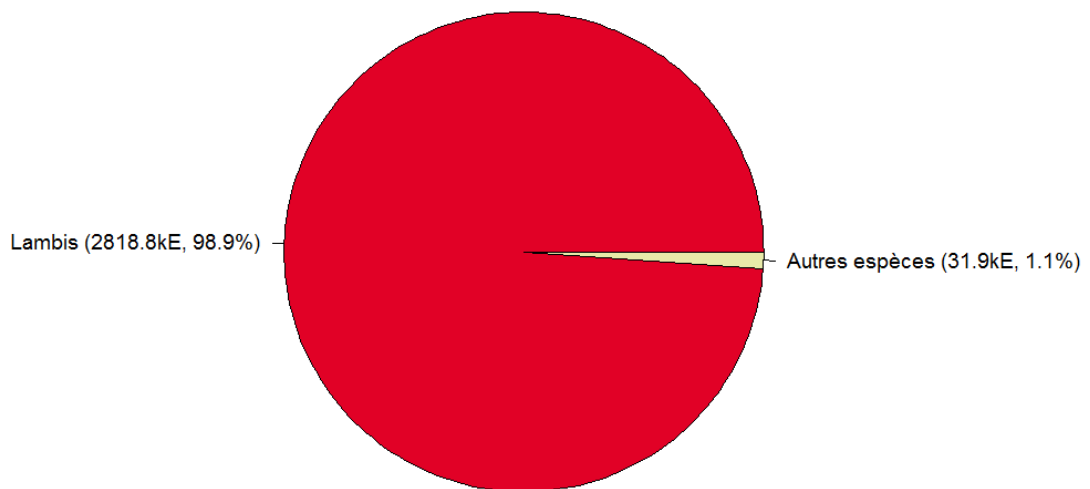


Composition spécifique des débarquements

en volume



en valeur





MERCI !

à tous les pêcheurs qui accueillent des observateurs et à tous ceux qui le feront à l'avenir. Ce travail est le fruit de votre collaboration avec l'Ifremer.

Pour plus d'informations et d'autres fiches de synthèses :
<http://www.ifremer.fr/sih> - Rubrique "Publication"

Contact du Système d'Informations Halieutiques :
harmonie@ifremer.fr





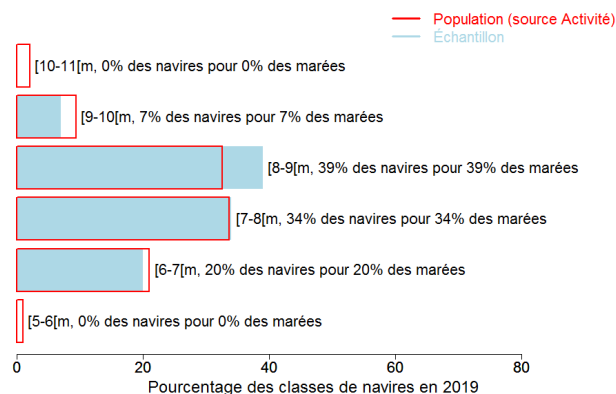
Annexes

Echantillonnage des marées au débarquement des navires de moins de 12 mètres

Caractéristiques techniques du navire moyen échantillonné

	Longueur (m)	Puissance (kW)	Jauge (U.M.S.)	Age (ans)	Effectif à bord (hommes)
Echantillon	7.8	187	3	13	2
Population	7.9	185	3	15	1.8

Répartition des navires échantillonnés par catégorie de longueur



Distribution des navires par nombre de marins



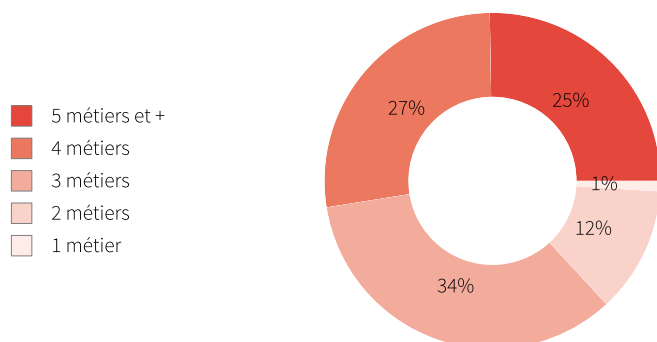


Liste des 10 principaux métiers mis en oeuvre par les 99 navires pratiquant le métier *Filets à lambis*.

La pratique du métier *Filets à lambis* en 2019 représente **341** mois d'activité cumulés sur les 99 navires pratiquant ce métier, soit **3,4** mois d'activité en moyenne par navire. Ces navires pratiquent en complément les métiers présentés dans le tableau ci-joint.

Métiers	Nombre de navires	Nombre moyen de mois d'activité par navire
Filets à lambis	99 (100 %)	3,4
Filets à langoustes	59 (59 %)	9,6
Casiers à divers poissons	56 (56 %)	11
Filets droits	46 (46 %)	11,1
Palangres et lignes à grands pélagiques	40 (40 %)	9,8
Lignes à main	11 (11 %)	6,6
Palangres	8 (8 %)	8,3
Palangres profondes	8 (8 %)	6,4
Apnée à lambis	8 (8 %)	2,1
Casiers à langoustes	7 (7 %)	11,6

Polyvalence des navires en termes de métiers pratiqués



En 2019 le nombre moyen de métiers pratiqués par les navires actifs au métier *Filets à lambis* s'élève à **3,9**.



Saisonnalité des métiers pratiqués

Nombre de navires actifs par mois et par métier pour les navires actifs à la pêche pour le métier étudié.

	Jan.	Fév.	Mars	Avr.	Mai	Juin	Juil.	Aout	Sept.	Oct.	Nov.	Déc.	Nbre de navires
Filets à lambis	57	5	5	4	1	1	1	1	5	93	92	76	99
Casiers à divers poissons	52	50	53	51	50	50	50	49	52	52	52	53	56
Filets à langoustes	43	42	46	47	46	48	47	47	50	50	52	51	59
Filets droits	43	43	44	44	42	43	40	42	44	44	43	40	46
Palangres et lignes à grands pélagiques	32	34	36	36	35	35	31	31	32	29	30	30	40
Casiers à langoustes	7	7	7	7	7	6	7	7	7	6	6	7	7
Lignes à main	7	5	5	5	6	5	5	5	9	6	7	8	11
Palangres	6	6	6	5	5	5	5	5	6	6	5	6	8
Palangres profondes	3	3	3	3	4	3	3	4	6	7	6	6	8
Apnée	3	3	4	5	3	3	5	3	3	3	4	3	7
Filets profonds	3	3	2	2	2	2	3	3	4	4	4	3	5
Filet encerclant à balaous	1	5	5	6	4	4	2	1	1	1	1	2	6
Casiers profonds	2	2	2	2	2	2	2	2	5	3	2	2	6
Sennes	1	1	2	2	2	3	2	2	5	2	2	3	5
Apnée à lambis	2	1	1	1					1	7	2	2	8
Casiers à crustacés	1	1	1	1	1	1	1	1	1	1	1	1	1
Filet encerclant à Coulirous				2	2	2	2	2	1		1		3
Filet à raies	1	1	1							1	1	1	1
Apnée à Oursins, Echinodermes	1											4	4
Filet encerclant à orphies		1	1	1							1	1	2
Nombre de navires	92	89	93	93	92	93	90	90	93	97	94	93	99

de 0 à 18 navires
 de 19 à 36 navires
 de 37 à 55 navires
 de 56 à 73 navires
 de 74 à 93 navires

Estimation du nombre total de marées

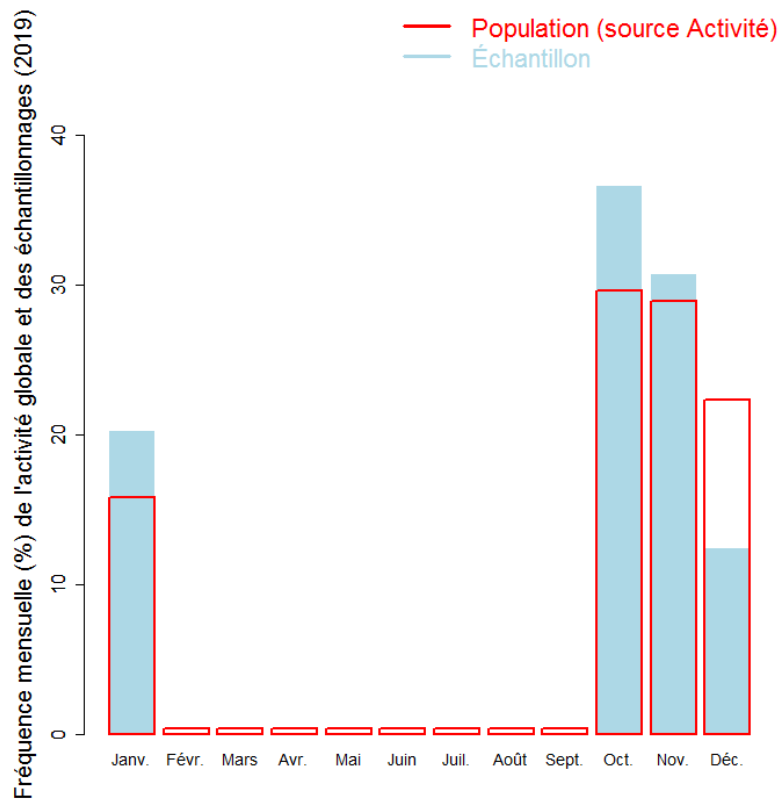
	Nombre de marées total estimé
Estimation moyenne	942

Marées échantillonnées du métier

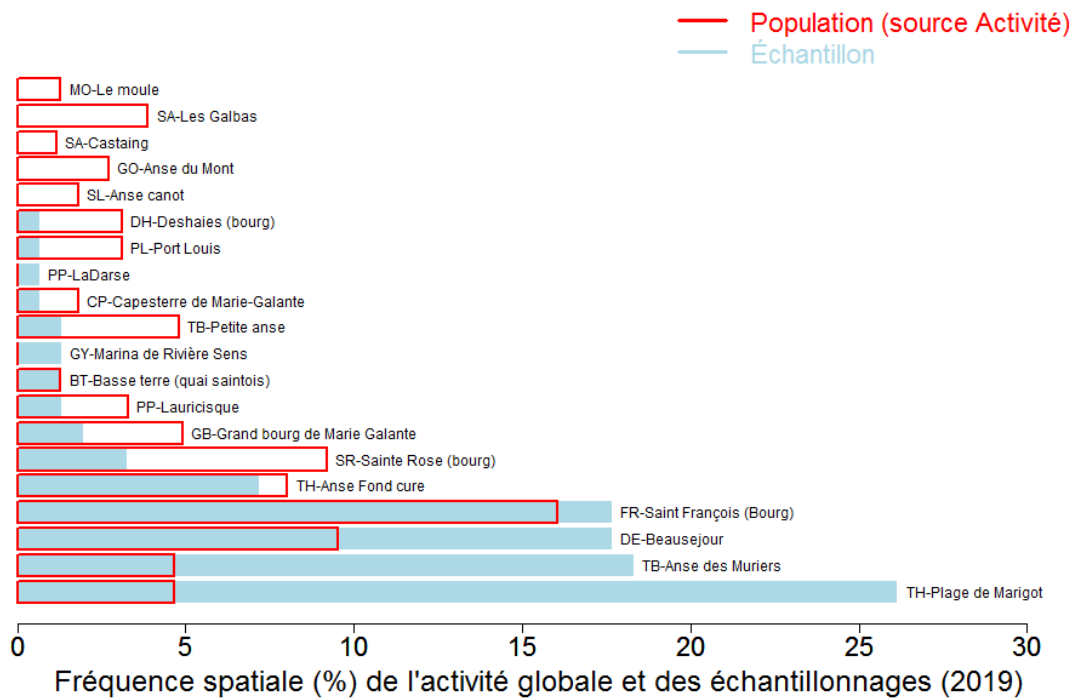
Marées échantillonnées	153
Navires distincts échantillonnés	41 (43% de la population)
Taux d'échantillonnage	16% des marées estimées



Répartition mensuelle des marées échantillonnées



Répartition spatiale des marées échantillonnées



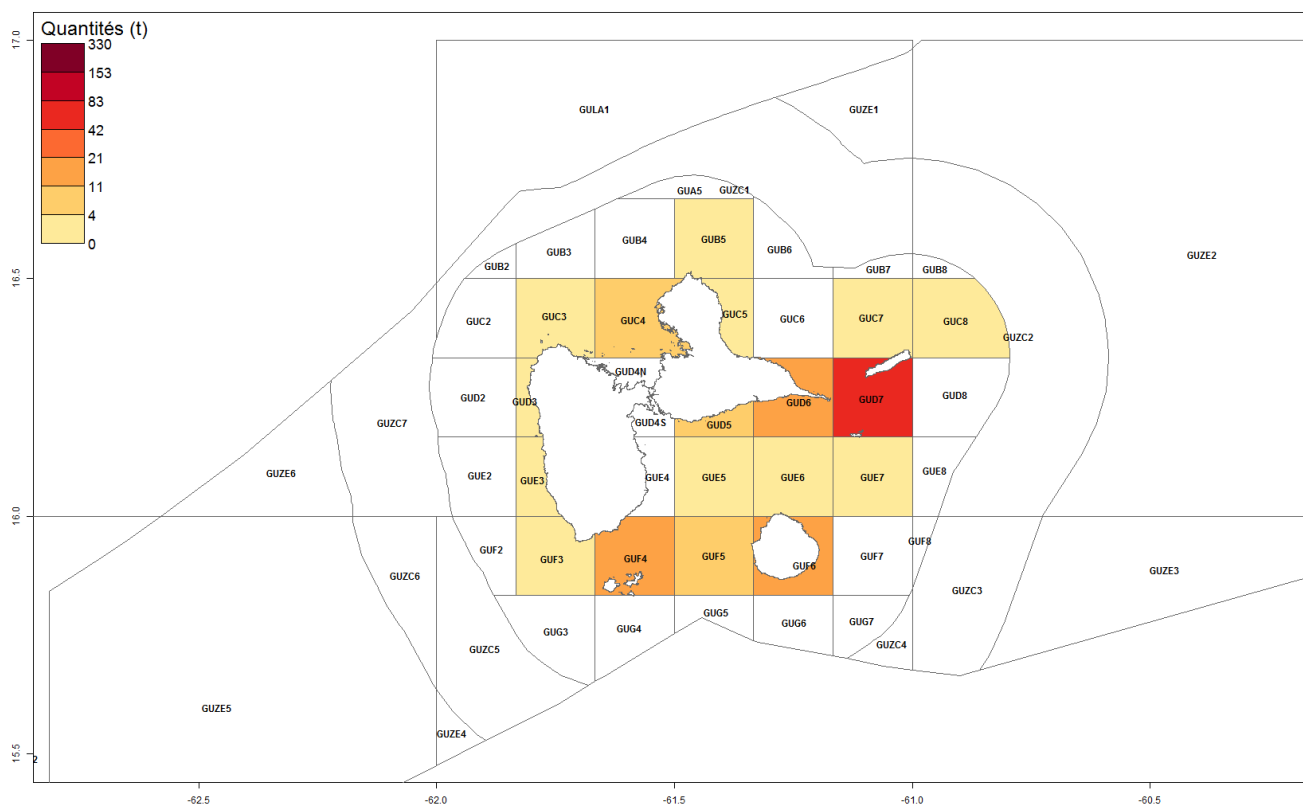


Production estimée en poids vif du métier par espèces

Espèce	Nom local	Pourcentage dans les captures (%)	Estimation basse des captures (t)	Estimation moyenne des captures (t)	Estimation haute des captures (t)	Prix moyen de l'espèce (euro/kg)	Valeur débarquée estimée (milliers euros)
Strombes nca	Lambis	98.3	65.9	145.2	224.5	19.4	2818.8
Langouste blanche	Langoustes diverses	0.6	0.3	0.9	1.5	21.8	19.9
Crabe royal des Caraïbes	Areignées	0.6	0.3	0.8	1.4	7.9	6.5
Raies nca	Ré	0.5	0.4	0.8	1.3	6.5	5
Cigales nca	Ravets-cigales	<0.1	<0.1	<0.1	<0.1	25	0.4
Crabe moro	Tourteau	<0.1	<0.1	<0.1	<0.1	8.8	0
Total		100	66.8	147.7	228.7	19.3	2850.6

Le prix moyen de l'espèce (euro/kg) est directement issu des données recueillies par les observateurs. Les estimations des valeurs débarquées combinent ce prix moyen avec les tonnages annuels.

Distribution géographique des débarquements du métier

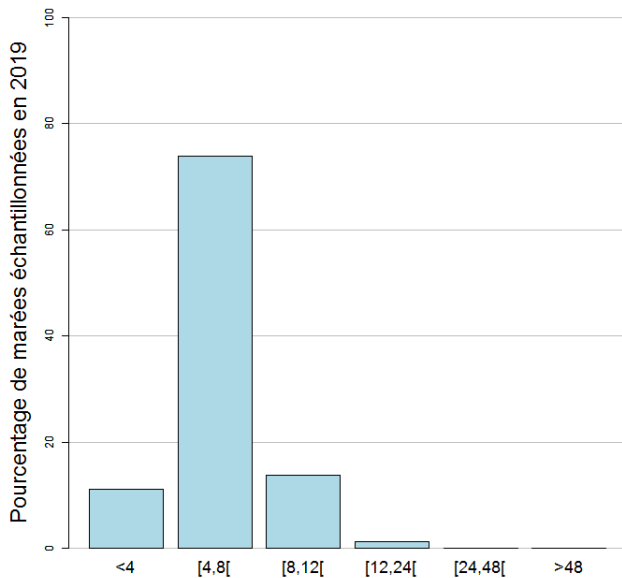




Caractéristiques générales des marées

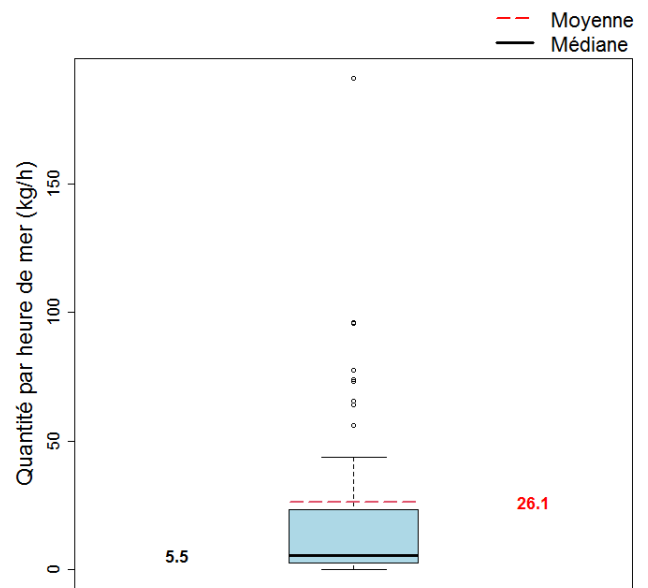
	Moyenne
Durée (heures) des marées	6
Quantité (kg) débarquée par heure de mer	26.1
Quantité (kg) débarquée par heure de pêche engin	2.3
Quantité débarquée par unité d'effort (kg/)	0.1
Quantité (kg) débarquée par marée	156.8
Consommation (L) de carburant par marée	46.7
Quantité (kg) débarquée par litre de carburant	3.4
Valeur (euro) débarquée par marée	3026.2
Valeur (euro) débarquée par litre de carburant	64.5

Durées des marées (h)



La durée moyenne des marées dans l'échantillon est 6 heures. (min : 0.7, max : 14)

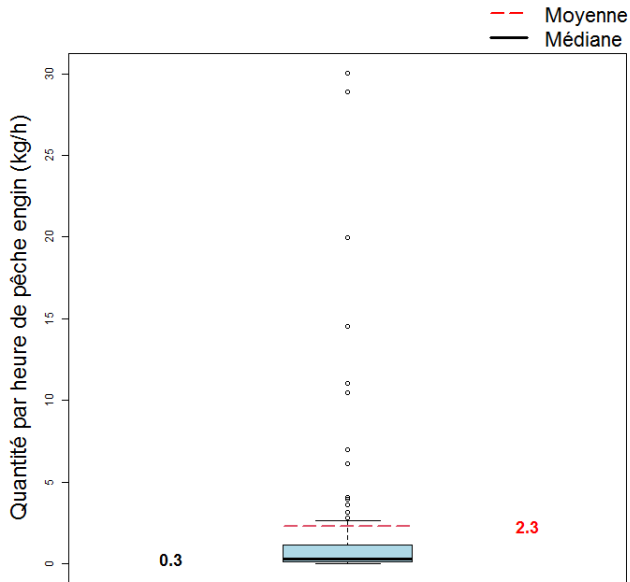
Quantité par heure de mer (toutes espèces confondues)



La quantité moyenne débarquée par heure de mer dans l'échantillon est 26.1 kg.

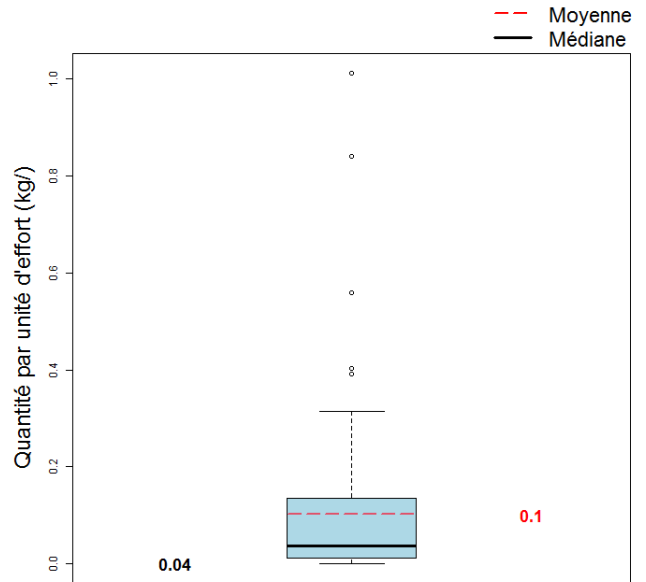


Quantité par heure de pêche engin



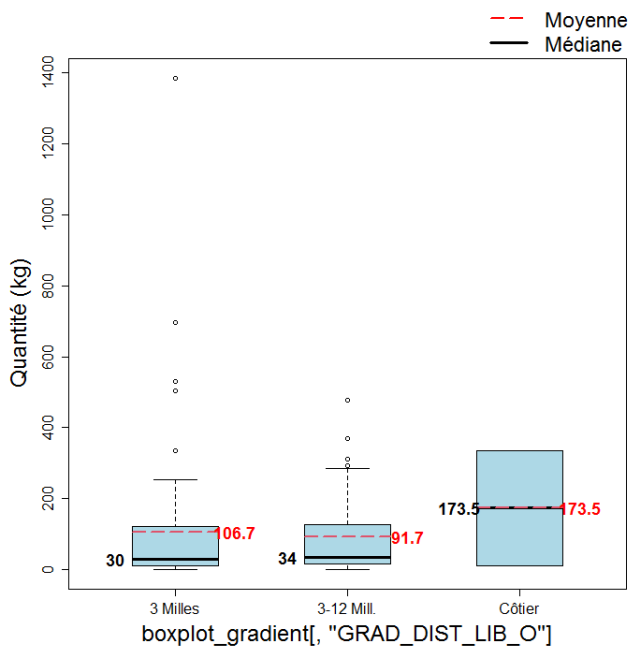
La quantité moyenne débarquée par heure de pêche engin dans l'échantillon est 2.3 kg.

Quantité par unité d'effort

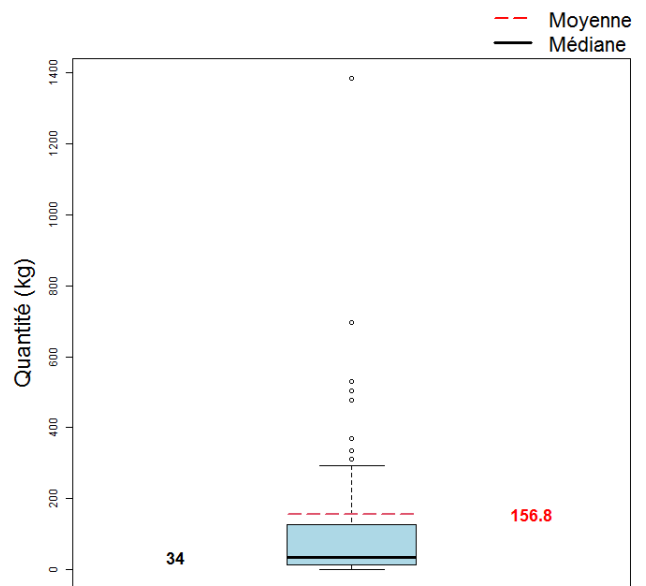


La quantité moyenne débarquée par unité d'effort dans l'échantillon est 0.1 kg/.

Quantité par gradient distance à la côte



Quantité par marée (toutes espèces confondues)



La quantité moyenne débarquée par marée (toutes espèces confondues) dans l'échantillon est 156.8 kg.



**MINISTÈRE
DE LA MER**

*Liberté
Égalité
Fraternité*



Pour plus d'informations et d'autres fiches de synthèses :

<http://www.ifremer.fr/sih> - Rubrique "**Publication**"

Contact du Système d'Informations Halieutiques :

harmonie@ifremer.fr
