



## Observation des Marées au débarquement - OBSDEB

# Filets droits

Guadeloupe

Navires de moins de 12 mètres inscrits au fichier flotte

**2019**

La pêche au filet (hors langoustes) est une technique traditionnellement pratiquée en Guadeloupe qui se base sur l'effet de maillage, c'est-à-dire la capacité des mailles à immobiliser la ressource (poisson ou mollusque) qui tenterait de passer à travers elles.

La pêche au filet droit maillant cible principalement les perroquets appelés également « chats » en Guadeloupe, d'où l'appellation filet à chats par les pêcheurs, mais la capture peut également être composée de vivaneaux, gorettes et mérours.

La pose des filets a lieu à la tombée de la nuit en général entre 10 et 30 mètres de fond.



## Chiffres clés en 2019 pour les navires pratiquant ce métier toutes espèces confondues



# 155

## navires

de moins de 12 m inscrits au fichier  
flotte

# 236 t

volume débarqué estimé

# 2 395 700 €

valeur débarquée estimée

### Navire moyen en 2019

# 184,9

Puissance  
moyenne (kW)

# 7,8

Longueur  
moyenne (m)



# 1,8

Marins à bord



# 9,9

mois d'activité par an

# 39

marées par an

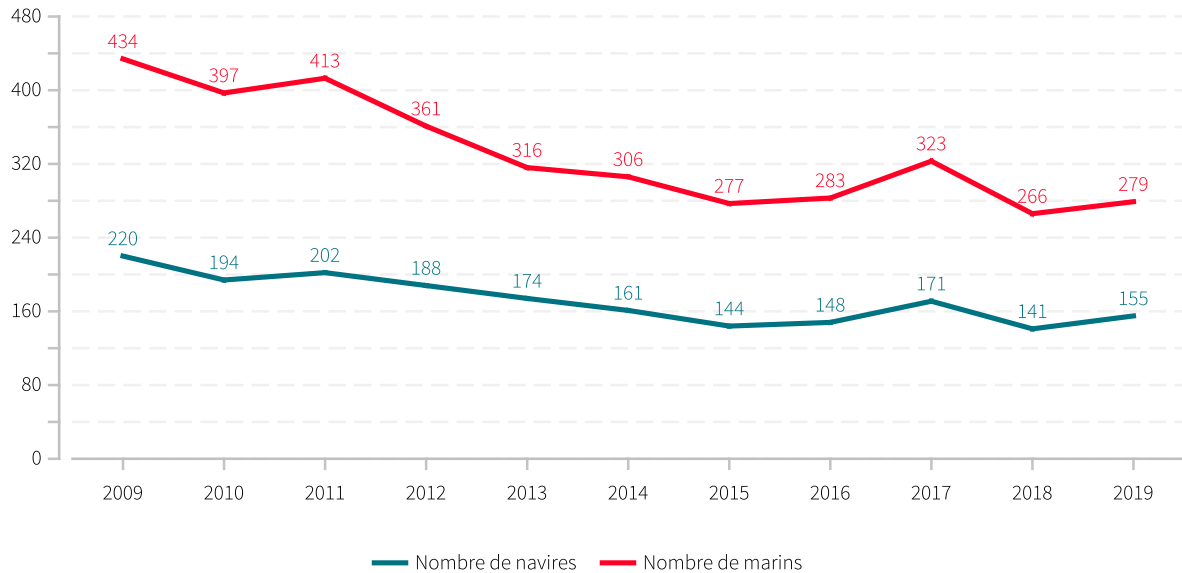


# 1,5 t

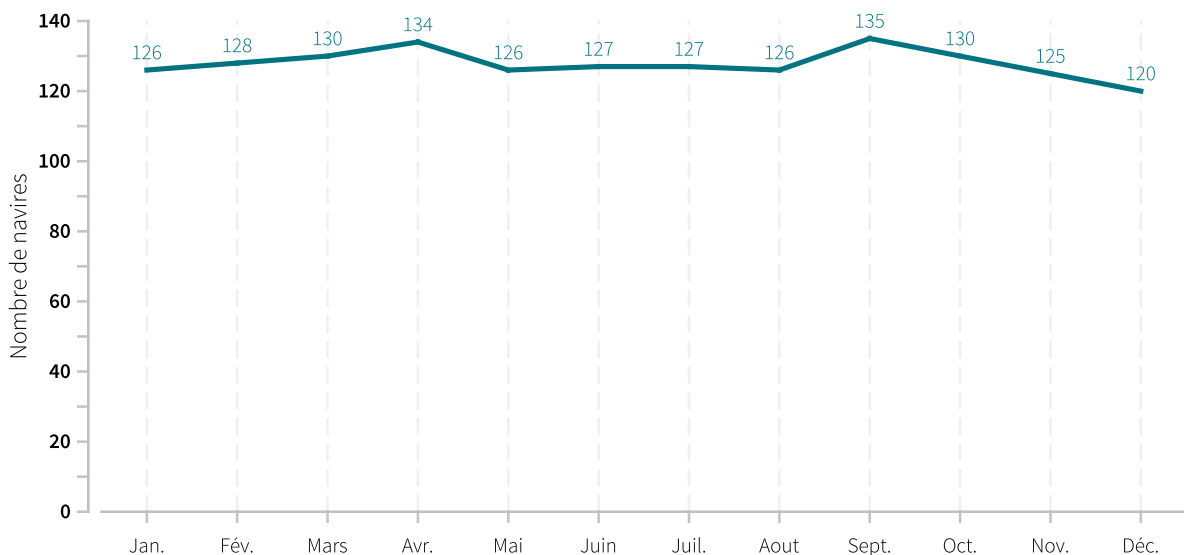
en moyenne pour  
15 456 €



## Evolution du nombre de navires et du nombre de marins entre 2009 et 2019

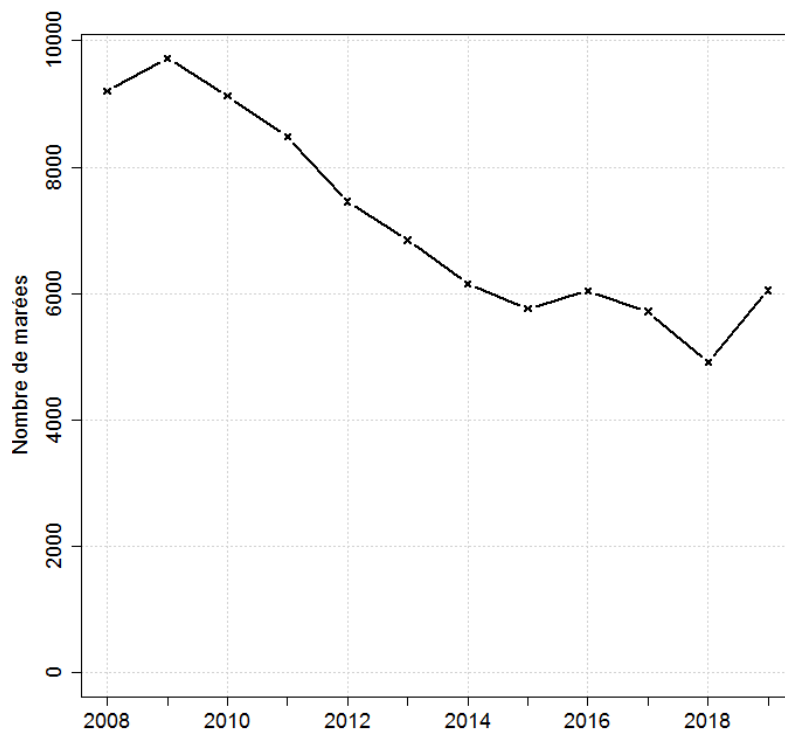


## Saisonnalité du métier en 2019





## Evolution du nombre total de marées estimées à l'année entre 2008 et 2019



## Caractéristiques des marées

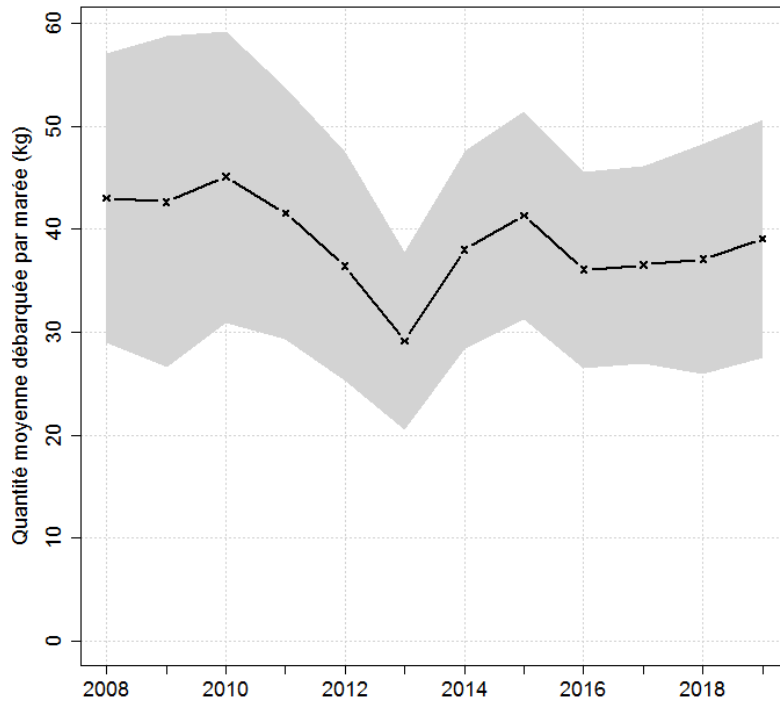
Chiffres clefs de l'année pour le métier toutes espèces confondues

	Moyenne
Quantité (kg) débarquée par marée	39.1
Quantité (kg) débarquée par litre de carburant	0.8
Valeur (euro) débarquée par marée	395.9
Valeur (euro) débarquée par litre de carburant	8.2
Consommation (L) de carburant par marée	47.6

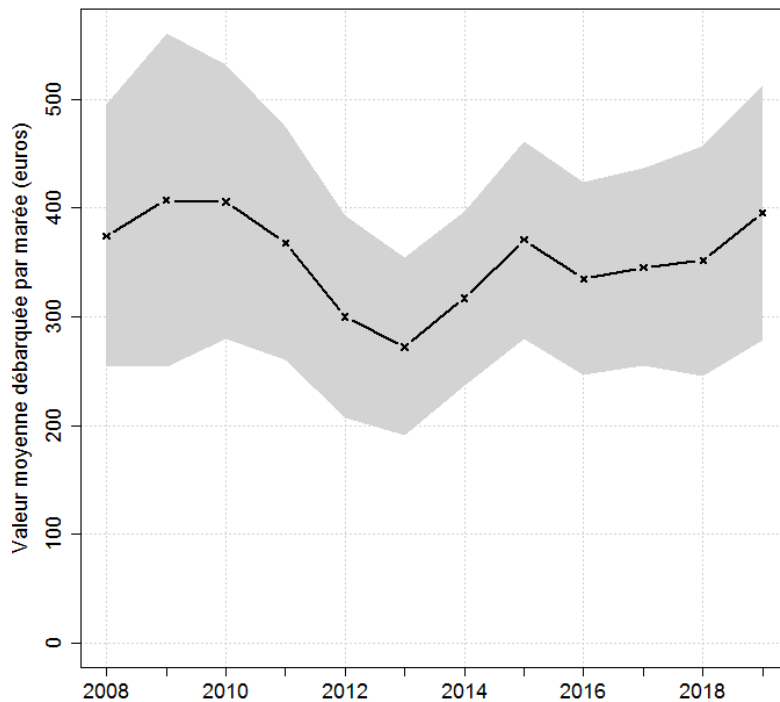


## Evolution de la production par marée toutes espèces confondues

en volume (kg/marée)

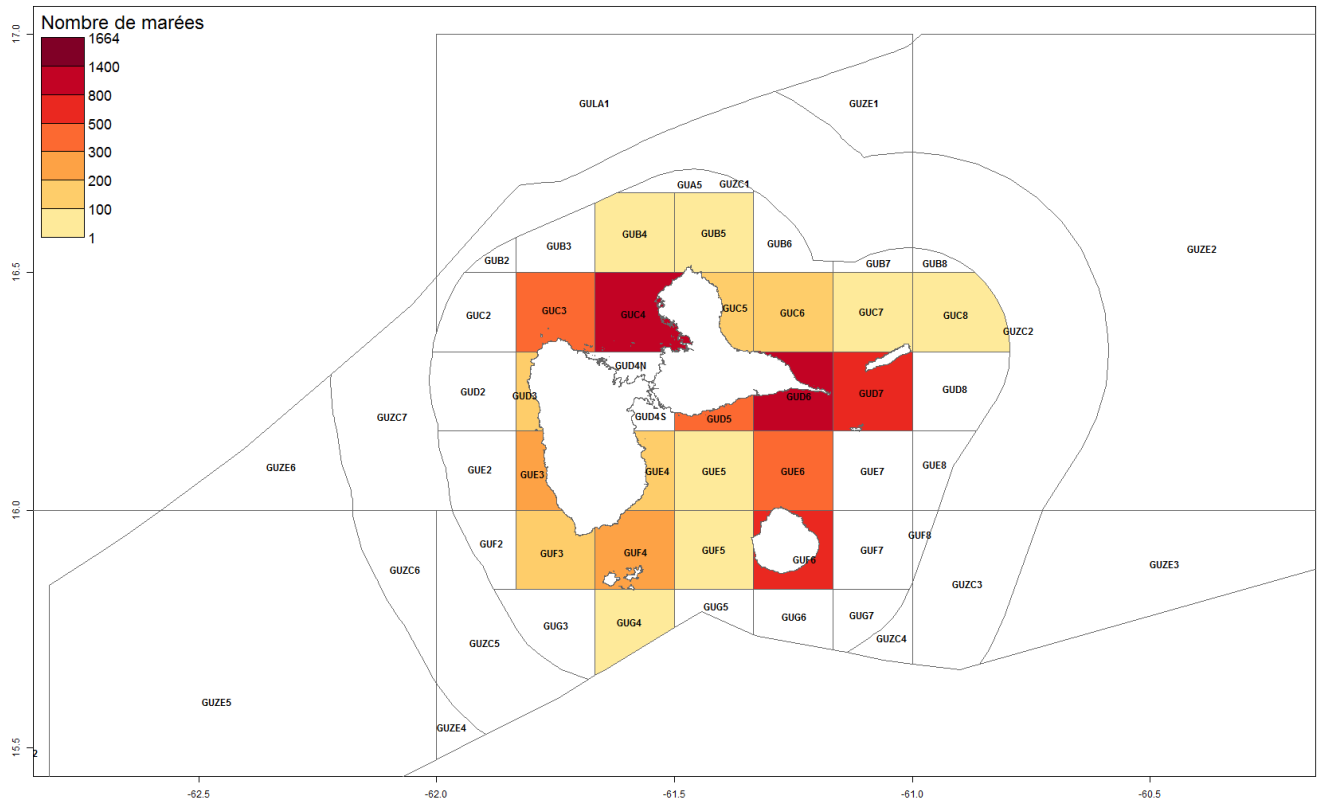


en valeur (€/marée)



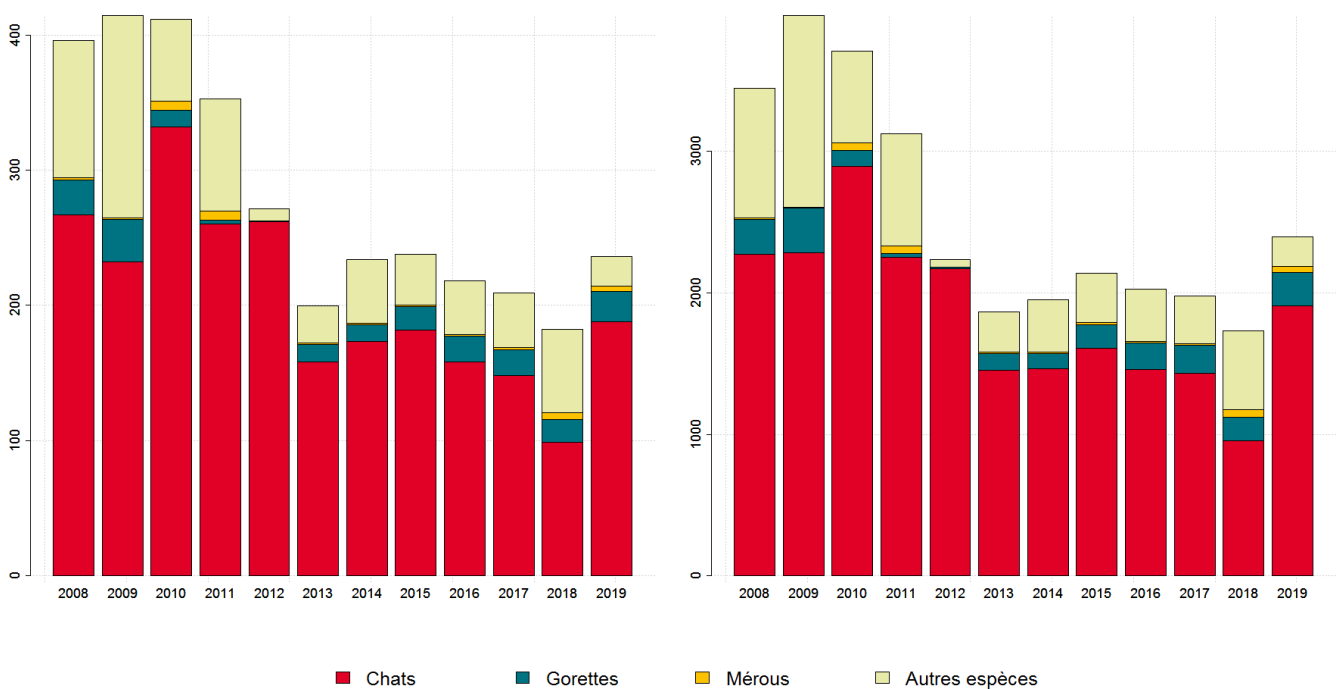


## Zones de pêche fréquentées en 2019



## Production et composition spécifique

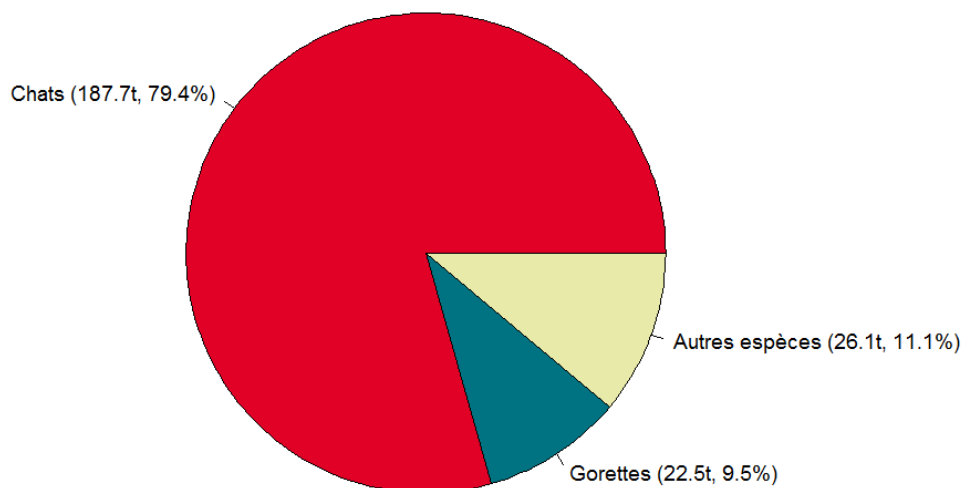
Evolution de la production totale pour les 3 principales espèces



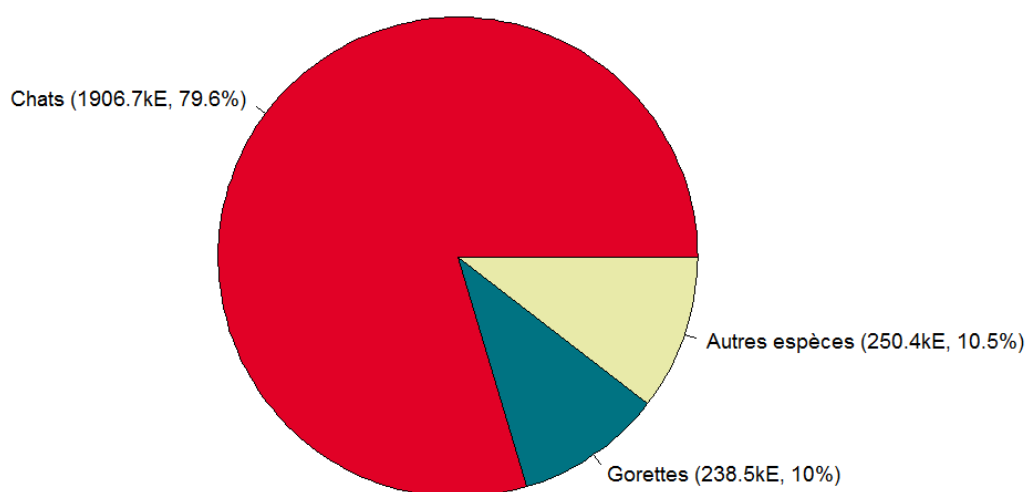


## Composition spécifique des débarquements

en volume



en valeur





# MERCI !

à tous les pêcheurs qui accueillent des observateurs et à tous ceux qui le feront à l'avenir. Ce travail est le fruit de votre collaboration avec l'Ifremer.

---

Pour plus d'informations et d'autres fiches de synthèses :  
<http://www.ifremer.fr/sih> - Rubrique "Publication"

Contact du Système d'Informations Halieutiques :  
[harmonie@ifremer.fr](mailto:harmonie@ifremer.fr)

---







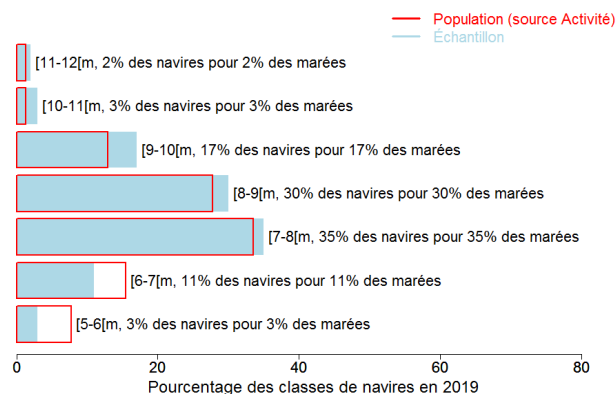
## Annexes

### Echantillonnage des marées au débarquement des navires de moins de 12 mètres

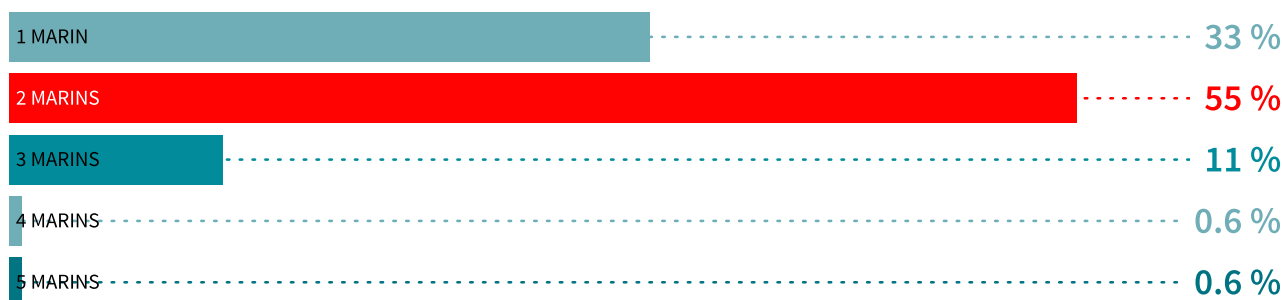
#### Caractéristiques techniques du navire moyen échantillonné

	Longueur (m)	Puissance (kW)	Jauge (U.M.S.)	Age (ans)	Effectif à bord (hommes)
Echantillon	8.2	185	4	16	1.9
Population	7.8	185	3	17	1.8

#### Répartition des navires échantillonnés par catégorie de longueur



#### Distribution des navires par nombre de marins



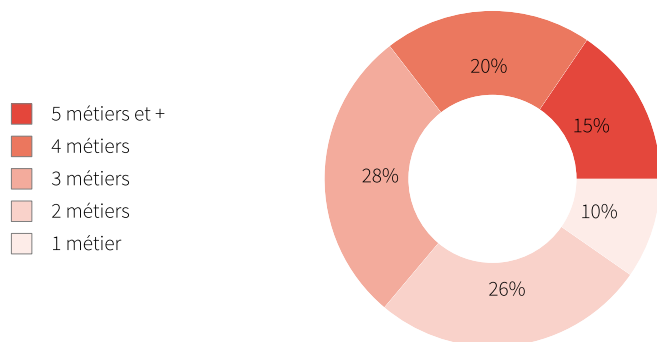


### Liste des 10 principaux métiers mis en oeuvre par les 155 navires pratiquant le métier *Filets droits*.

La pratique du métier *Filets droits* en 2019 représente **1534** mois d'activité cumulés sur les 155 navires pratiquant ce métier, soit **9,9** mois d'activité en moyenne par navire. Ces navires pratiquent en complément les métiers présentés dans le tableau ci-joint.

Métiers	Nombre de navires	Nombre moyen de mois d'activité par navire
<b>Filets droits</b>	155 (100 %)	9,9
Casiers à divers poissons	84 (54 %)	10,4
Filets à langoustes	76 (49 %)	10
Palangres et lignes à grands pélagiques	46 (29 %)	9
Filets à lambis	46 (29 %)	3,5
Filet encerclant à balaous	13 (8 %)	5,7
Lignes à main	12 (7 %)	10,4
Palangres profondes	10 (6 %)	7,5
Apnée	9 (5 %)	9,6
Casiers profonds	9 (5 %)	7,1

### Polyvalence des navires en termes de métiers pratiqués



En 2019 le nombre moyen de métiers pratiqués par les navires actifs au métier *Filets droits* s'élève à **3,2**.



## Saisonnalité des métiers pratiqués

Nombre de navires actifs par mois et par métier pour les navires actifs à la pêche pour le métier étudié.

	Jan.	Fév.	Mars	Avr.	Mai	Juin	Juil.	Aout	Sept.	Oct.	Nov.	Déc.	Nbre de navires
<b>Filets droits</b>	126	128	130	134	126	127	127	126	135	130	125	120	155
Casiers à divers poissons	74	72	75	74	74	75	72	70	73	72	71	70	84
Filets à langoustes	64	59	63	63	65	65	63	65	65	65	63	61	76
Palangres et lignes à grands pélagiques	34	37	36	38	36	36	33	33	35	33	31	30	46
Filets à lambis	29	1	1	1	1	1	1	1	1	44	43	35	46
Lignes à main	10	10	10	10	10	10	10	10	12	11	11	11	12
Apnée	7	7	7	7	7	7	9	7	7	7	7	7	9
Palangres profondes	5	5	5	5	5	5	6	6	6	9	9	9	10
Filet encerclant à balaous	2	8	8	10	7	8	7	6	5	5	4	4	13
Casiers profonds	5	5	5	6	5	5	6	5	7	5	5	5	9
Palangres	5	5	5	6	5	5	5	6	5	6	5	5	6
Filets profonds	3	4	3	3	3	2	3	2	4	5	5	5	6
Sennes	2	2	3	3	3	4	3	3	5	3	3	4	5
Filet encerclant à Coulirous	1	1	1	3	4	4	5	5	3	2	1	1	5
Casiers à langoustes	2	2	2	2	2	2	2	2	2	3	2	2	3
Apnée à lambis	1		1	1	1					2	1	2	3
Apnée à Oursins, Echinodermes	1											5	5
Filet encerclant à orphies		1	1	1							1	1	2
<b>Nombre de navires</b>	<b>138</b>	<b>137</b>	<b>141</b>	<b>145</b>	<b>141</b>	<b>141</b>	<b>138</b>	<b>138</b>	<b>143</b>	<b>139</b>	<b>133</b>	<b>130</b>	<b>155</b>

de 0 à 26 navires
  de 27 à 53 navires
  de 54 à 80 navires
  de 81 à 107 navires
  de 108 à 135 navires

## Estimation du nombre total de marées

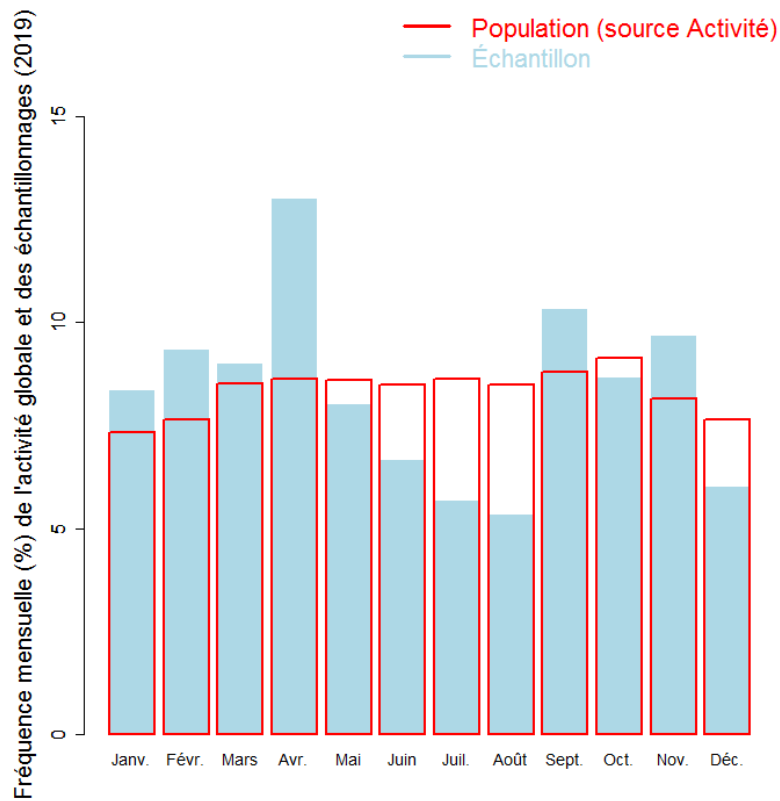
	Nombre de marées total estimé
Estimation moyenne	6051

## Marées échantillonnées du métier

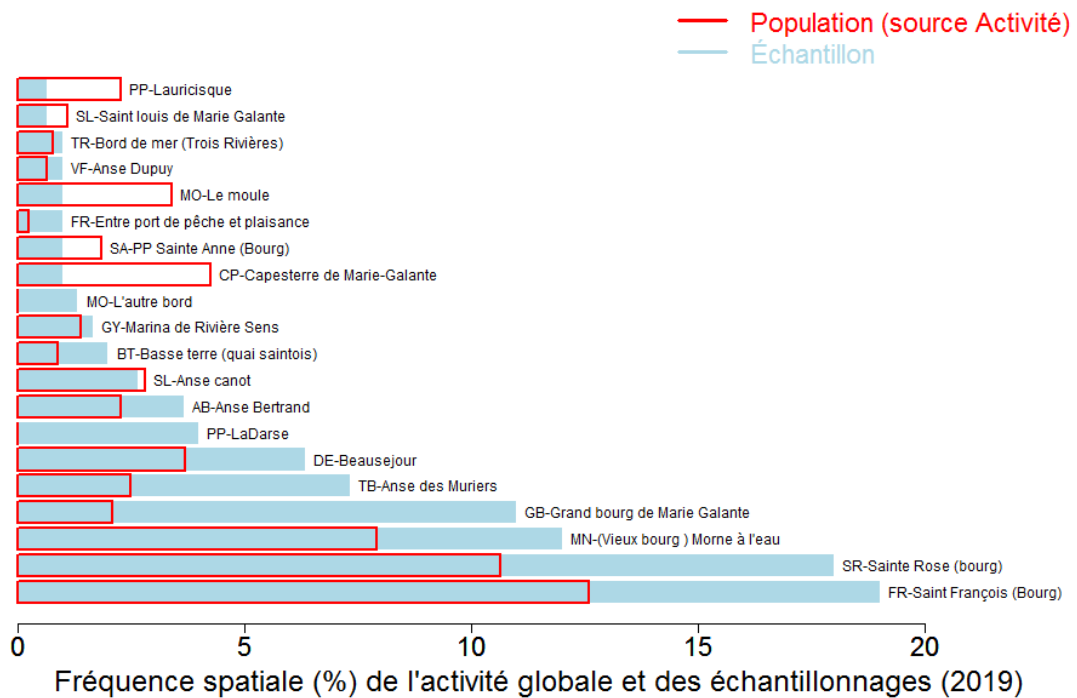
Marées échantillonnées	300
Navires distincts échantillonnés	66 (43% de la population)
Taux d'échantillonnage	5% des marées estimées



### Répartition mensuelle des marées échantillonnées



### Répartition spatiale des marées échantillonnées





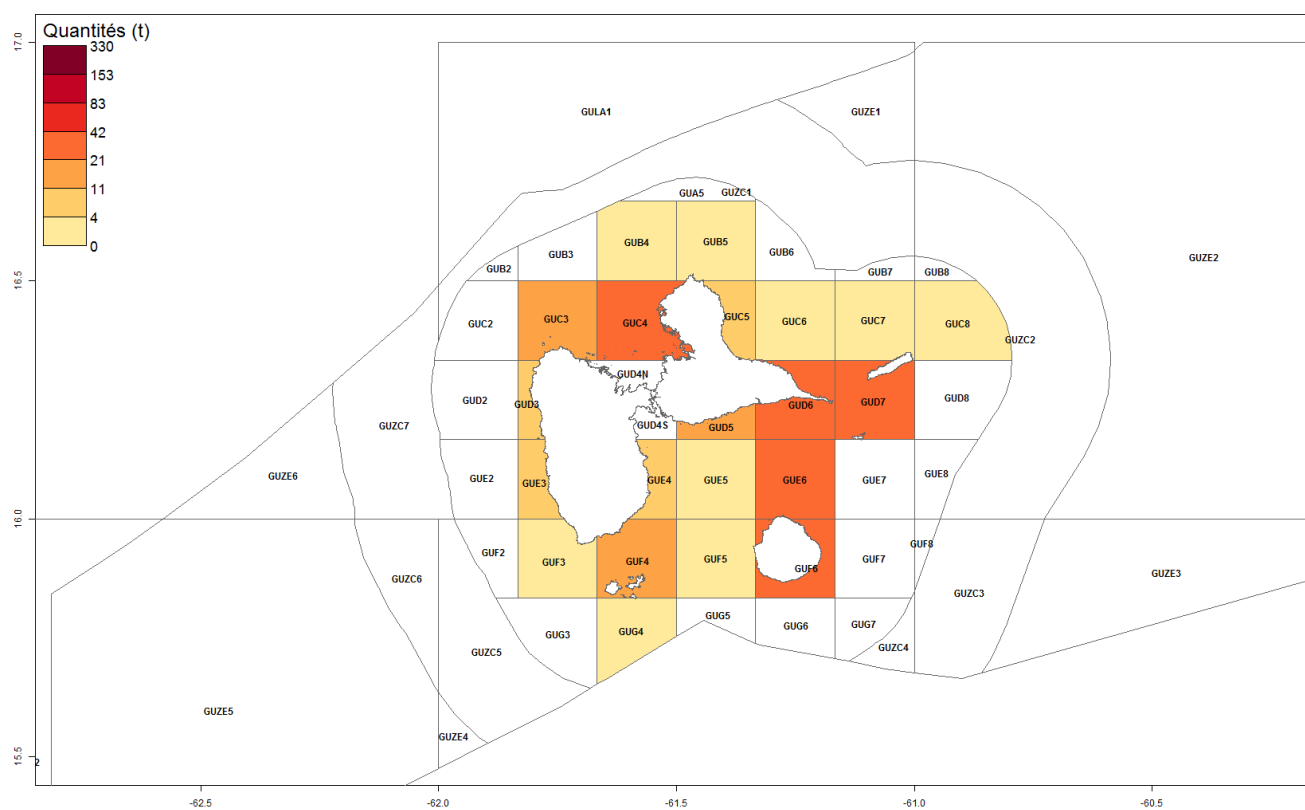
### Production estimée en poids vif du métier par espèces

Espèce	Nom local	Pourcentage dans les captures (%)	Estimation basse des captures (t)	Estimation moyenne des captures (t)	Estimation haute des captures (t)	Prix moyen de l'espèce (euro/kg)	Valeur débarquée estimée (milliers euros)
Perroquets nca	Chats	79.4	129.3	187.7	246.1	10.2	1906.7
Grondeurs, diagrammes nca	Gorettes	9.5	17.1	22.5	28	10.4	238.5
Merous nca	Mérous	1.8	3.3	4.3	5.3	9.2	42.5
Sparides nca	Rascasses	1.8	3.3	4.2	5.1	9.9	41.8
Carangues nca	Carangues	1.6	2.8	3.9	4.9	8.6	35.4
Poissons marins nca	Poissons divers	1.3	2.1	3.1	4.1	9.2	31
Chirurgiens nca	Chirurgiens	1	1.7	2.3	2.9	6.5	14.5
Vivaneau queue jaune	Colas	0.9	1.8	2.2	2.6	8.7	19.8
Blanches nca	Blanche	0.9	1.6	2.1	2.6	11.3	23.3
Vivaneaux	Vivaneaux divers	0.6	1.1	1.4	1.7	10.6	14.7
Rougets nca	Barbarins	0.3	0.5	0.7	0.8	10.5	7.2
Beauclaires	Soleil	0.2	0.3	0.4	0.5	10.9	4.5
Poisson Lion	Pwason lion	0.2	0.3	0.4	0.5	7.5	2.4
Langouste blanche	Langoustes diverses	0.1	0.3	0.3	0.4	21.8	7
Poissons-bourses nca	Bourses	0.1	0.2	0.3	0.3	4.9	1.3
Crabe moro	Tourteau	0.1	0.2	0.3	0.3	8.8	2
Marignans nca	Cardinal	0.1	0.2	0.2	0.3	9.9	2
Porcs-epics	Pwason armé	<0.1	0.1	0.1	0.1		
Coffres nca	Coffres	<0.1	<0.1	<0.1	0.1	8.8	0.3
Autres espèces	Kong	<0.1	<0.1	<0.1	<0.1	7.4	0.7
<b>Total</b>		<b>100</b>	<b>166.2</b>	<b>236.4</b>	<b>306.4</b>	<b>10.1</b>	<b>2395.7</b>

Le prix moyen de l'espèce (euro/kg) est directement issu des données recueillies par les observateurs. Les estimations des valeurs débarquées combinent ce prix moyen avec les tonnages annuels.



## Distribution géographique des débarquements du métier

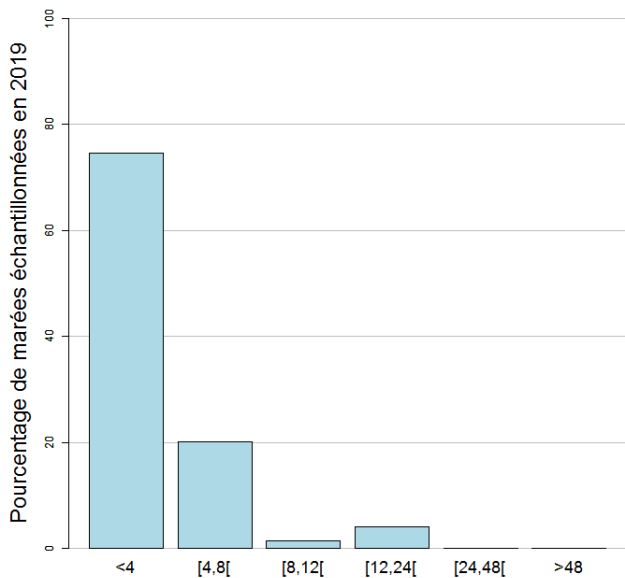


## Caractéristiques générales des marées

	Moyenne
Durée (heures) des marées	3.5
Quantité (kg) débarquée par heure de mer	11.1
Quantité (kg) débarquée par heure de pêche engin	8.6
Quantité débarquée par unité d'effort (kg/)	0.05
Quantité (kg) débarquée par marée	39.1
Consommation (L) de carburant par marée	47.6
Quantité (kg) débarquée par litre de carburant	0.8
Valeur (euro) débarquée par marée	395.9
Valeur (euro) débarquée par litre de carburant	8.2

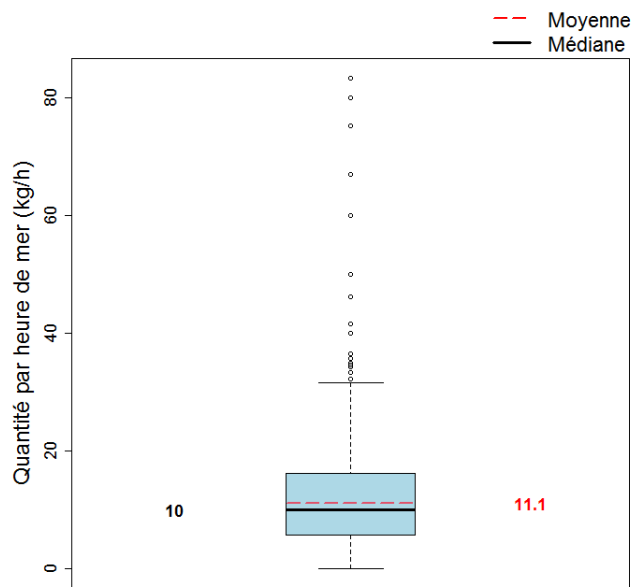


### Durées des marées (h)



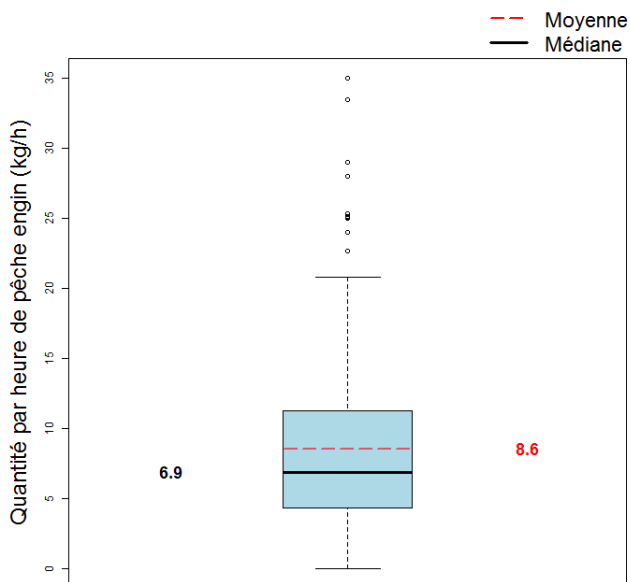
La durée moyenne des marées dans l'échantillon est 3.5 heures. (min : 1, max : 19)

### Quantité par heure de mer (toutes espèces confondues)



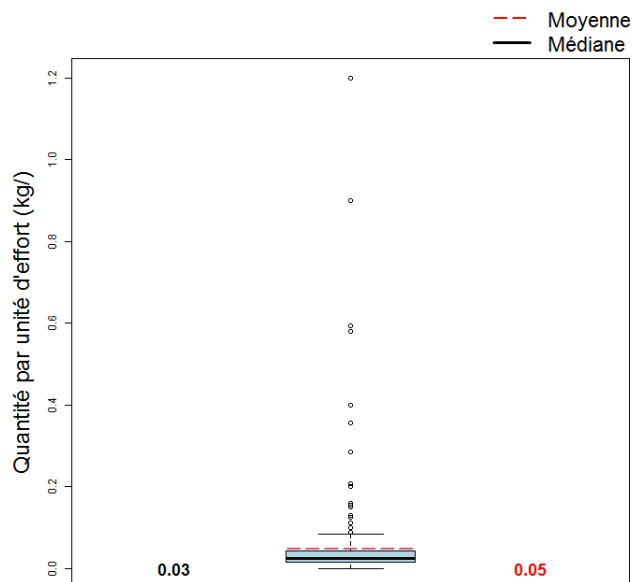
La quantité moyenne débarquée par heure de mer dans l'échantillon est 11.1 kg.

### Quantité par heure de pêche engin



La quantité moyenne débarquée par heure de pêche engin dans l'échantillon est 8.6 kg.

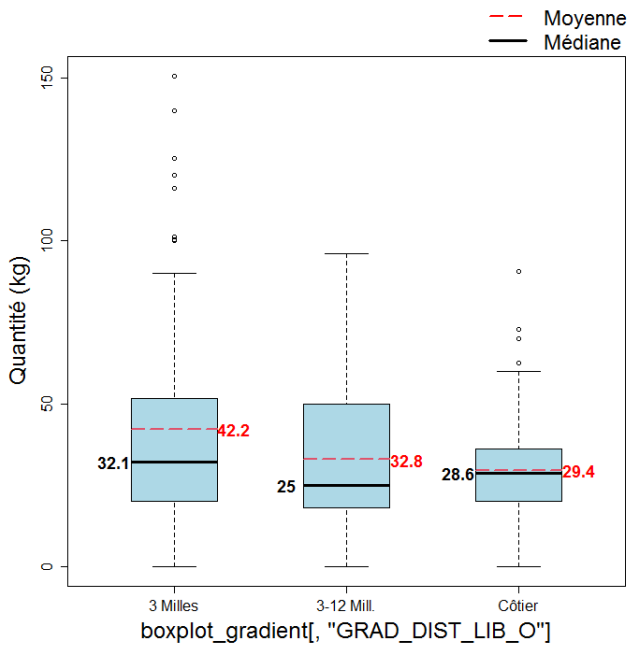
### Quantité par unité d'effort



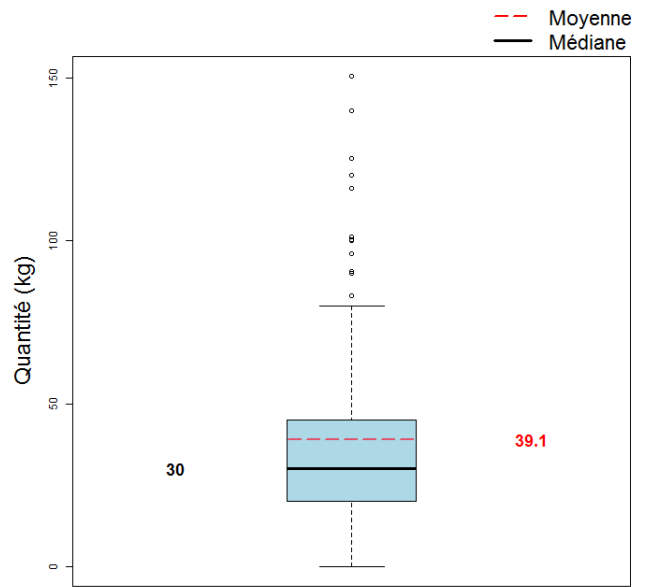
La quantité moyenne débarquée par unité d'effort dans l'échantillon est 0.05 kg/.



### Quantité par gradient distance à la côte



### Quantité par marée (toutes espèces confondues)



La quantité moyenne débarquée par marée (toutes espèces confondues) dans l'échantillon est 39.1 kg.





**MINISTÈRE  
DE LA MER**

*Liberté  
Égalité  
Fraternité*



---

Pour plus d'informations et d'autres fiches de synthèses :

<http://www.ifremer.fr/sih> - Rubrique "**Publication**"

Contact du Système d'Informations Halieutiques :

[harmonie@ifremer.fr](mailto:harmonie@ifremer.fr)

---