



## Observation des Marées au débarquement - OBSDEB

# Filets profonds

Guadeloupe

Navires de moins de 12 mètres inscrits au fichier flotte

**2019**

En Guadeloupe, les filets profonds sont principalement utilisés pour cibler le vivaneau « œil de boeuf ».

Le métier référencé est pratiqué par des fonds de plus de 100 m.



## Chiffres clefs en 2019 pour les navires pratiquant ce métier toutes espèces confondues



# 17

## navires

de moins de 12 m inscrits au fichier  
flotte

# 31 t

volume débarqué estimé

# 312 200 €

valeur débarquée estimée

### Navire moyen en 2019

# 219,1

Puissance  
moyenne (kW)

# 8,8

Longueur  
moyenne (m)



# 2

Marins à bord



# 6,3

mois d'activité par an

# 32

marées par an

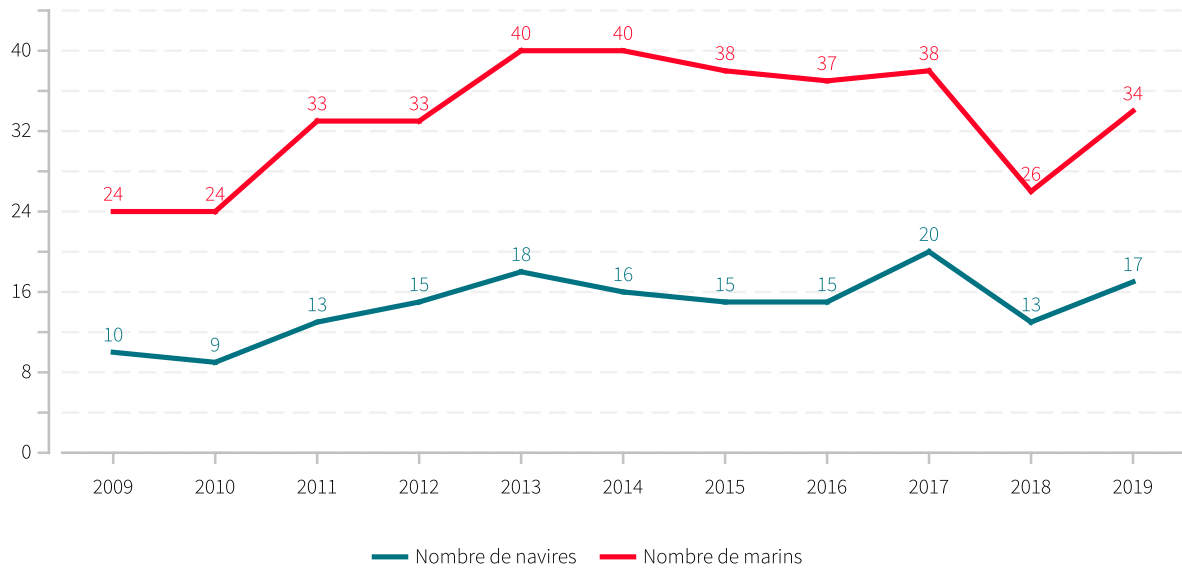


# 1,8 t

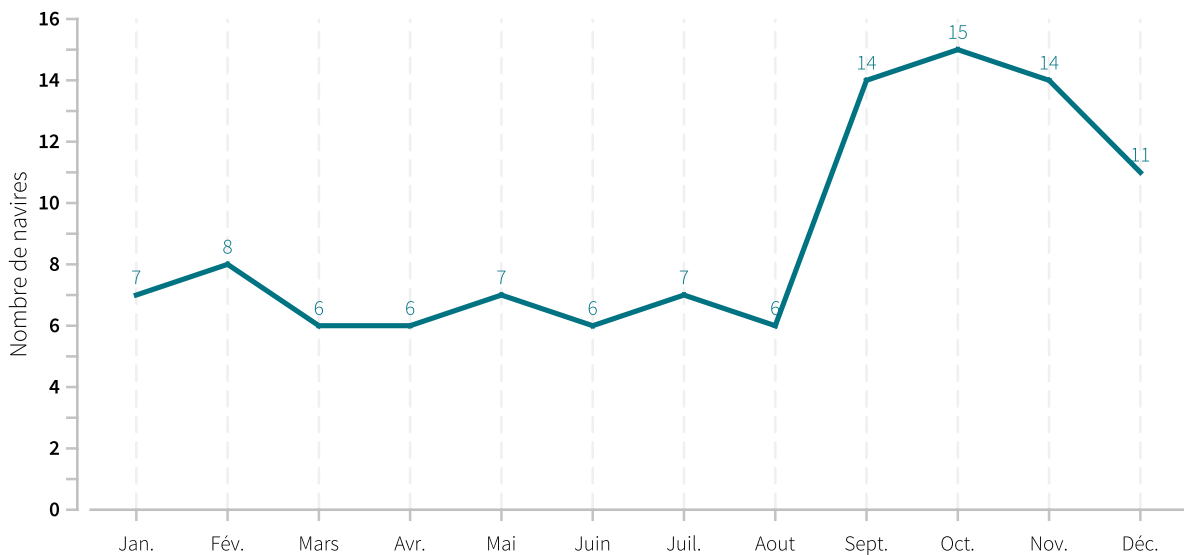
en moyenne pour  
18 365 €



## Evolution du nombre de navires et du nombre de marins entre 2009 et 2019

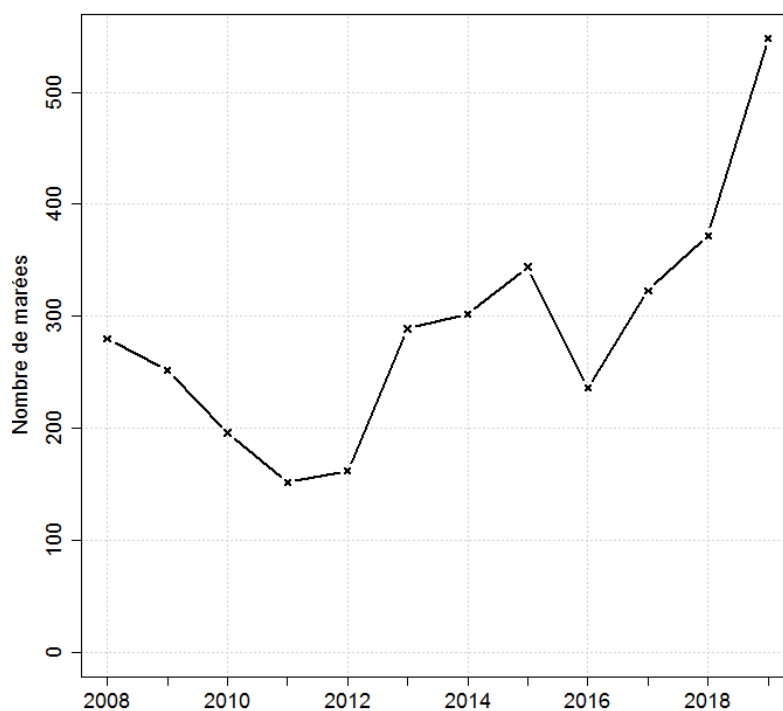


## Saisonnalité du métier en 2019





## Evolution du nombre total de marées estimées à l'année entre 2008 et 2019



## Caractéristiques des marées

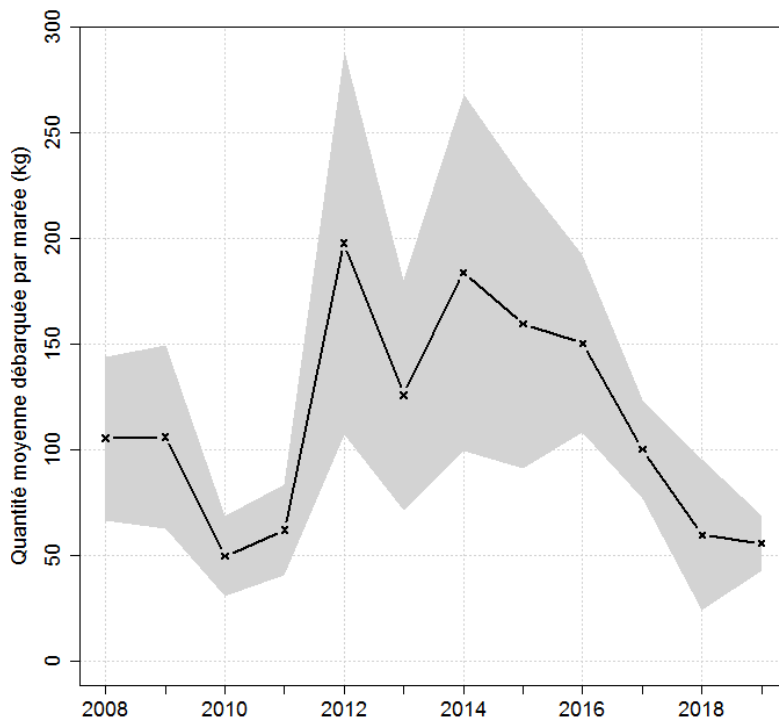
Chiffres clefs de l'année pour le métier toutes espèces confondues

	Moyenne
Quantité (kg) débarquée par marée	55.7
Quantité (kg) débarquée par litre de carburant	0.6
Valeur (euro) débarquée par marée	569.7
Valeur (euro) débarquée par litre de carburant	6.6
Consommation (L) de carburant par marée	89

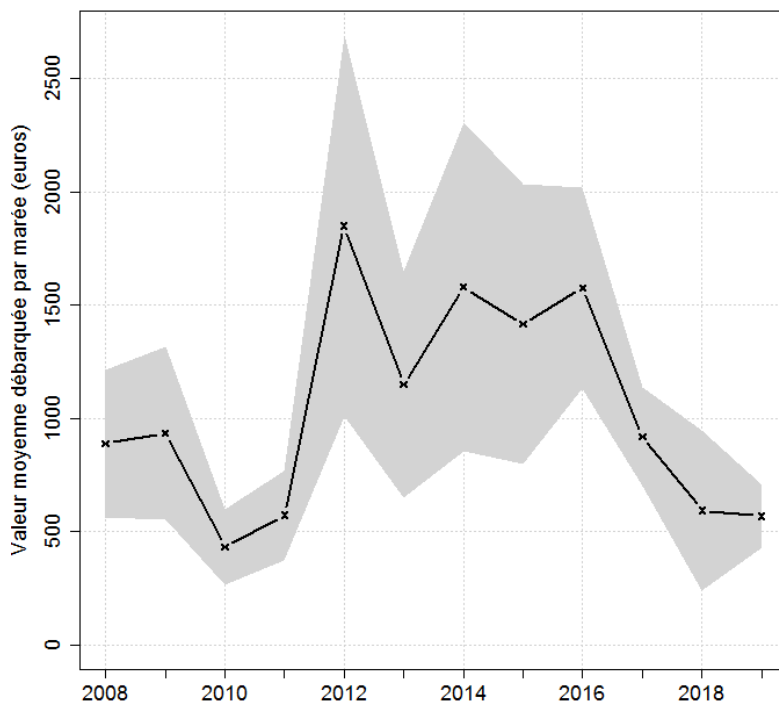


## Evolution de la production par marée toutes espèces confondues

en volume (kg/marée)

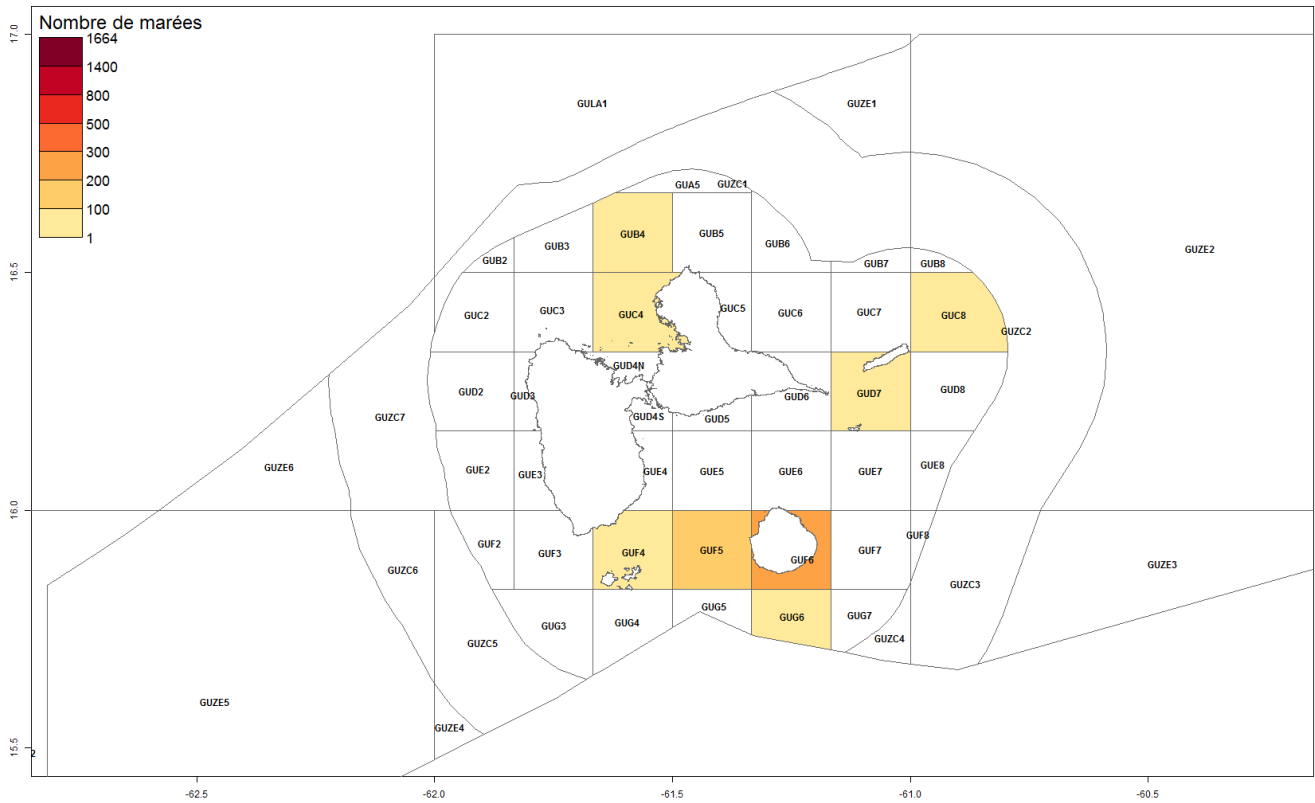


en valeur (€/marée)



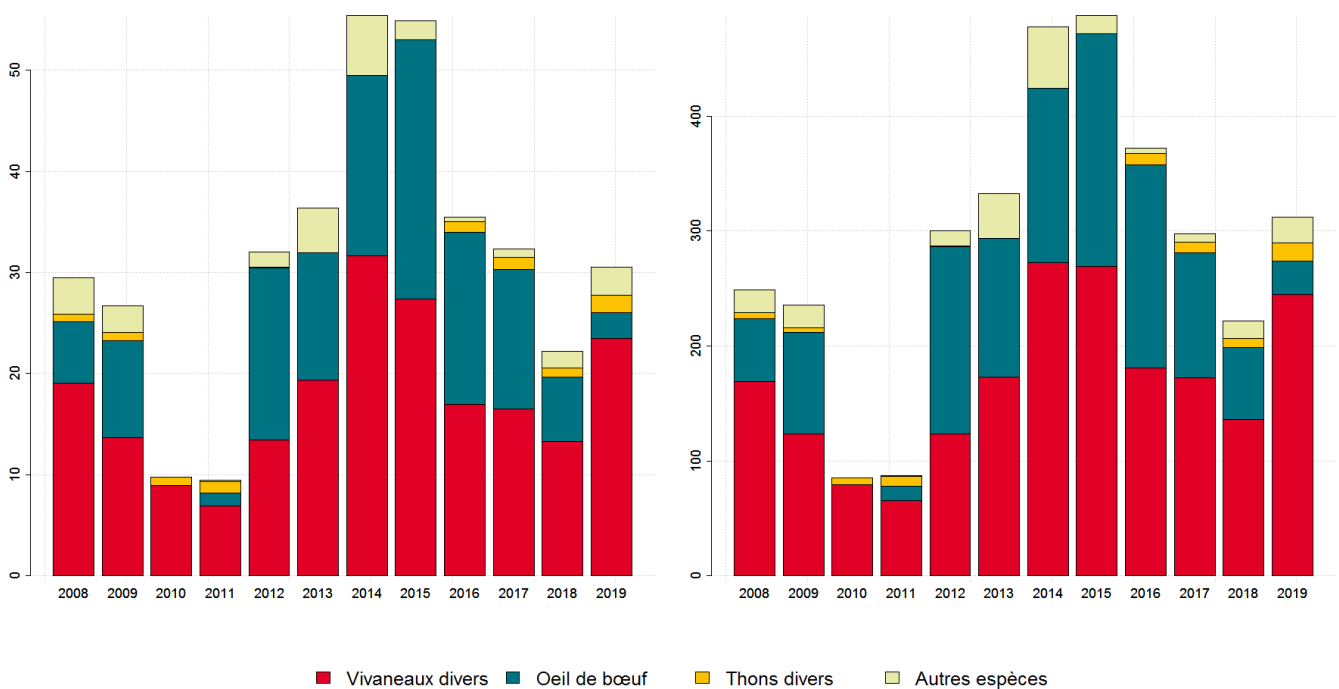


## Zones de pêche fréquentées en 2019



## Production et composition spécifique

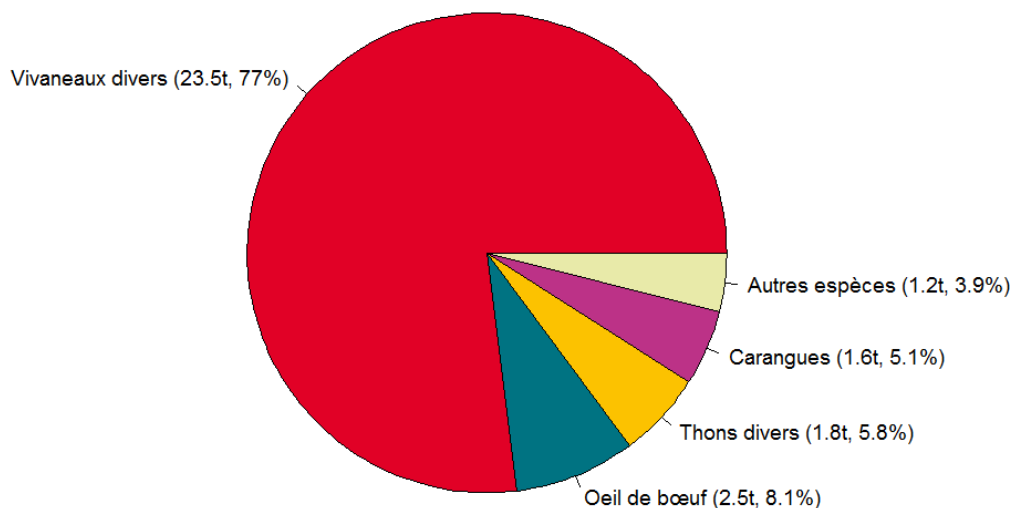
Evolution de la production totale pour les 3 principales espèces



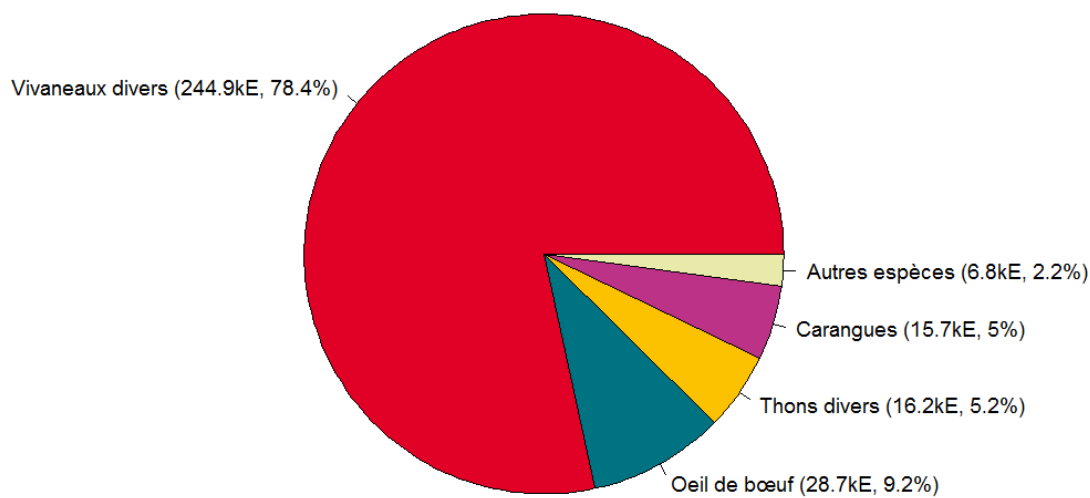


## Composition spécifique des débarquements

en volume



en valeur





# MERCI !

à tous les pêcheurs qui accueillent des observateurs et à tous ceux qui le feront à l'avenir. Ce travail est le fruit de votre collaboration avec l'Ifremer.

---

Pour plus d'informations et d'autres fiches de synthèses :  
<http://www.ifremer.fr/sih> - Rubrique "Publication"

Contact du Système d'Informations Halieutiques :  
[harmonie@ifremer.fr](mailto:harmonie@ifremer.fr)

---







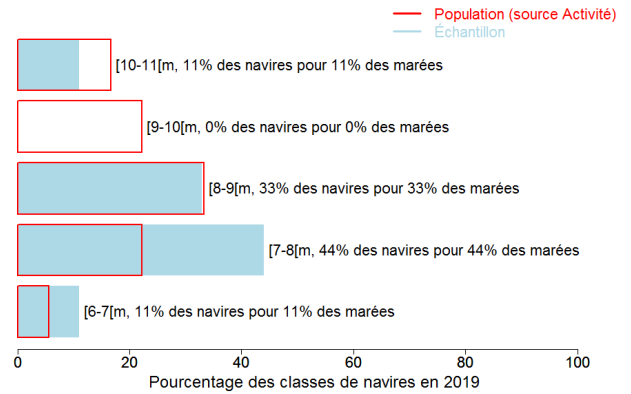
## Annexes

### Echantillonnage des marées au débarquement des navires de moins de 12 mètres

#### Caractéristiques techniques du navire moyen échantillonné

	Longueur (m)	Puissance (kW)	Jauge (U.M.S.)	Age (ans)	Effectif à bord (hommes)
Echantillon	8.2	183	4	17	2
Population	8.8	219	5	15	2.2

#### Répartition des navires échantillonnés par catégorie de longueur



#### Distribution des navires par nombre de marins





### Liste des 10 principaux métiers mis en oeuvre par les 17 navires pratiquant le métier *Filets profonds*.

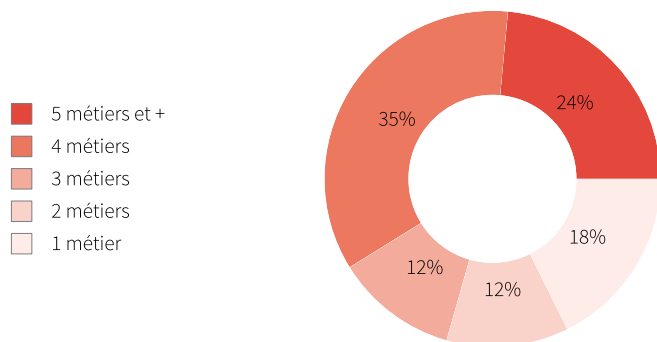
#### La pratique du métier *Filets*

*profonds* en 2019 représente 107 mois d'activité cumulés sur les 17 navires pratiquant ce métier, soit 6,3 mois d'activité en moyenne par navire.

Ces navires pratiquent en complément les métiers présentés dans le tableau ci-joint.

Métiers	Nombre de navires	Nombre moyen de mois d'activité par navire
<b>Filets profonds</b>	17 (100 %)	6,3
Casiers à divers poissons	7 (41 %)	11,1
Palangres et lignes à grands pélagiques	7 (41 %)	10,7
Filets droits	6 (35 %)	12
Filets à langoustes	6 (35 %)	8,7
Filets à lambis	5 (29 %)	3,4
Casiers à langoustes	4 (23 %)	9,3
Casiers profonds	3 (17 %)	12
Palangres profondes	2 (11 %)	7
Palangres	1 (5 %)	10

### Polyvalence des navires en termes de métiers pratiqués



En 2019 le nombre moyen de métiers pratiqués par les navires actifs au métier *Filets profonds* s'élève à 3,5.



## Saisonnalité des métiers pratiqués

Nombre de navires actifs par mois et par métier pour les navires actifs à la pêche pour le métier étudié.

	Jan.	Fév.	Mars	Avr.	Mai	Juin	Juil.	Aout	Sept.	Oct.	Nov.	Déc.	Nbre de navires
<b>Filets profonds</b>	7	8	6	6	7	6	7	6	14	15	14	11	17
Casiers à divers poissons	7	7	7	7	7	7	6	6	6	6	6	6	7
Palangres et lignes à grands pélagiques	5	6	7	7	7	7	6	6	6	6	6	6	7
Filets droits	6	6	6	6	6	6	6	6	6	6	6	6	6
Filets à langoustes	3	4	4	5	4	4	4	5	5	5	5	4	6
Casiers à langoustes	3	3	3	4	3	3	3	3	3	3	3	3	4
Casiers profonds	3	3	3	3	3	3	3	3	3	3	3	3	3
Filets à lambis	3									5	5	4	5
Palangres profondes	1	1	1	1	1	1	1	1	1	2	2	1	2
Palangres	1	1			1	1	1	1	1	1	1	1	1
Lignes à main	1											1	1
Apnée à lambis										1			1
<b>Nombre de navires</b>	<b>15</b>	<b>15</b>	<b>15</b>	<b>15</b>	<b>16</b>	<b>16</b>	<b>15</b>	<b>15</b>	<b>17</b>	<b>16</b>	<b>16</b>	<b>15</b>	<b>17</b>

de 0 à 3 navires

de 4 à 7 navires

de 8 à 10 navires

de 11 à 15 navires

## Estimation du nombre total de marées

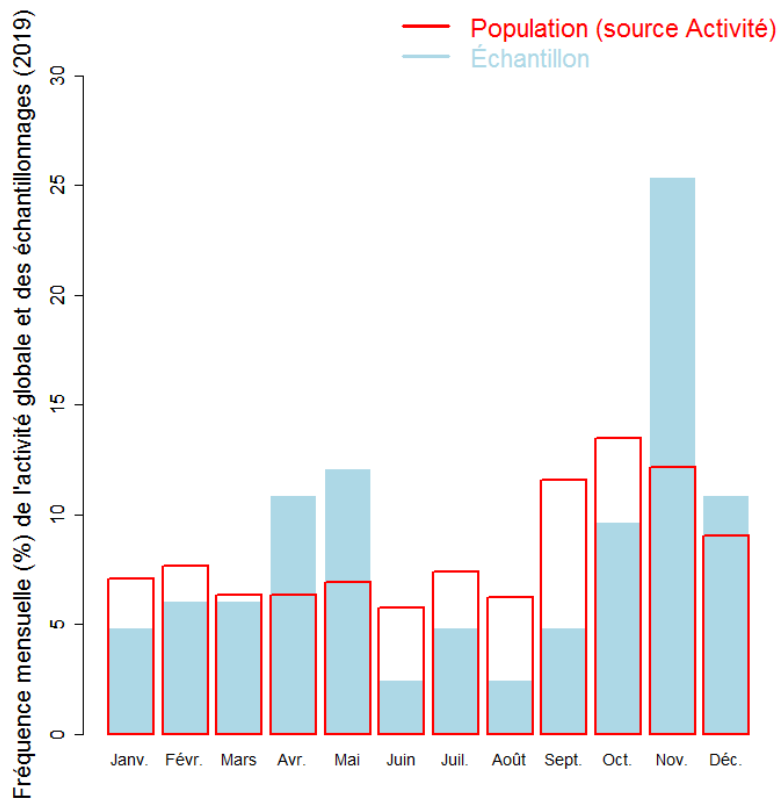
	Nombre de marées total estimé
Estimation moyenne	548

## Marées échantillonnées du métier

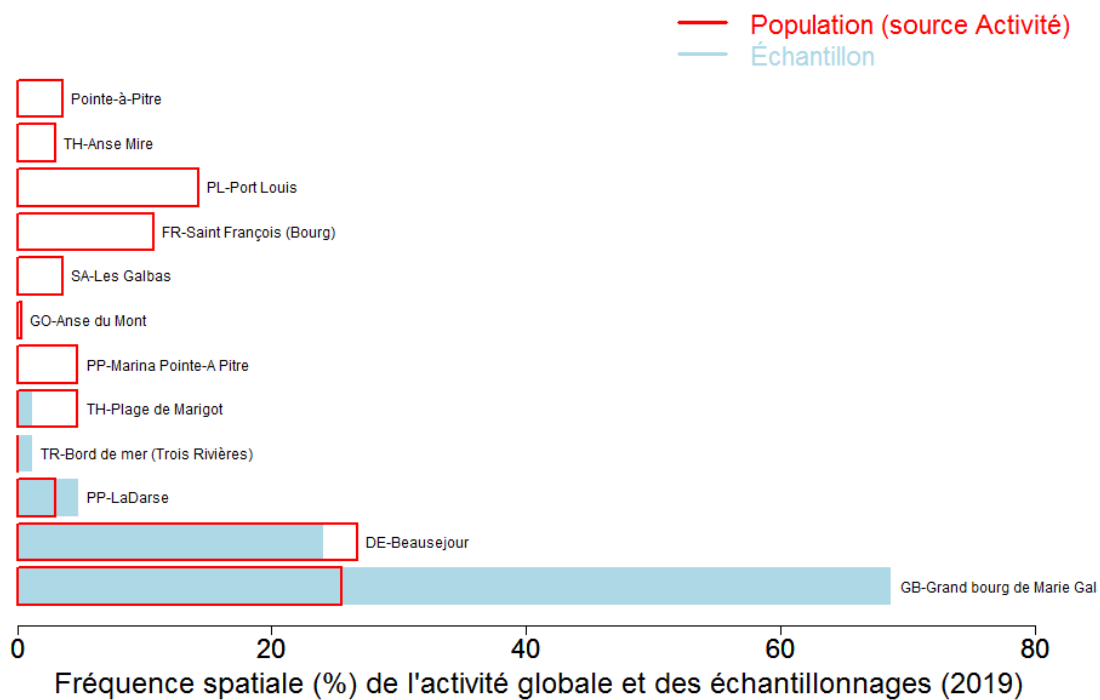
Marées échantillonnées	83
Navires distincts échantillonnés	9 (50% de la population)
Taux d'échantillonnage	13% des marées estimées



### Répartition mensuelle des marées échantillonnées



### Répartition spatiale des marées échantillonnées



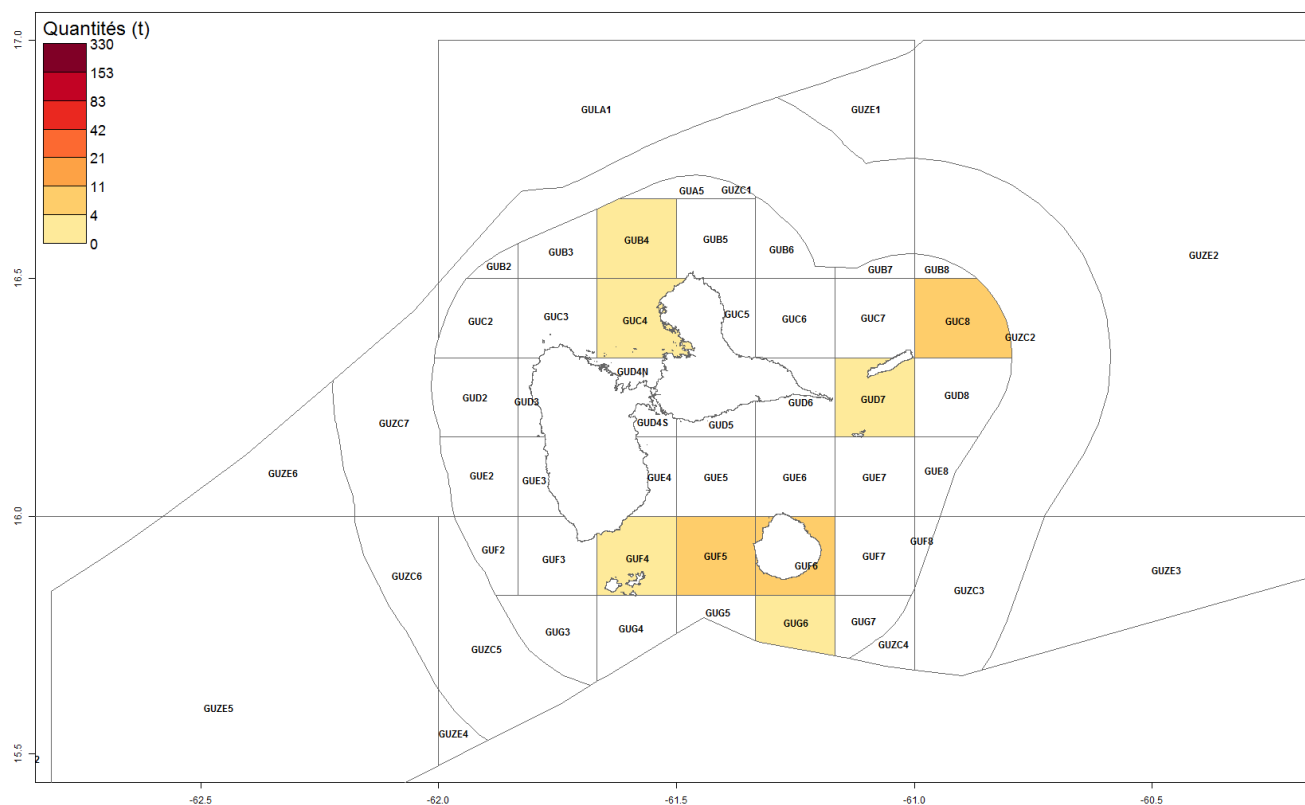


## Production estimée en poids vif du métier par espèces

Espèce	Nom local	Pourcentage dans les captures (%)	Estimation basse des captures (t)	Estimation moyenne des captures (t)	Estimation haute des captures (t)	Prix moyen de l'espèce (euro/kg)	Valeur débarquée estimée (milliers euros)
Vivaneaux	Vivaneaux divers	77	18	23.5	29.1	10.6	244.9
Vivaneau royal	Oeil de b uf	8.1	1.9	2.5	3	11.1	28.7
Thonides nca	Thons divers	5.8	1.3	1.8	2.2	6.2	16.2
Carangues nca	Carangues	5.1	1.2	1.6	1.9	8.6	15.7
Requins nca	Requins	1.8	0.4	0.5	0.7	2.8	1.6
Raies nca	Ré	1.3	0.3	0.4	0.5	6.5	3.2
Poisson Lion	Pwason lion	0.5	0.1	0.1	0.2	7.5	1.1
Merous nca	Mérous	0.2	<0.1	<0.1	0.1	9.2	0.5
Marignans nca	Cardinal	0.1	<0.1	<0.1	0.1	9.9	0.4
Murenes	Kong	<0.1	<0.1	<0.1	<0.1	5	0.1
<b>Total</b>		<b>100</b>	<b>23.3</b>	<b>30.5</b>	<b>37.7</b>	<b>10.2</b>	<b>312.2</b>

Le prix moyen de l'espèce (euro/kg) est directement issu des données recueillies par les observateurs. Les estimations des valeurs débarquées combinent ce prix moyen avec les tonnages annuels.

## Distribution géographique des débarquements du métier

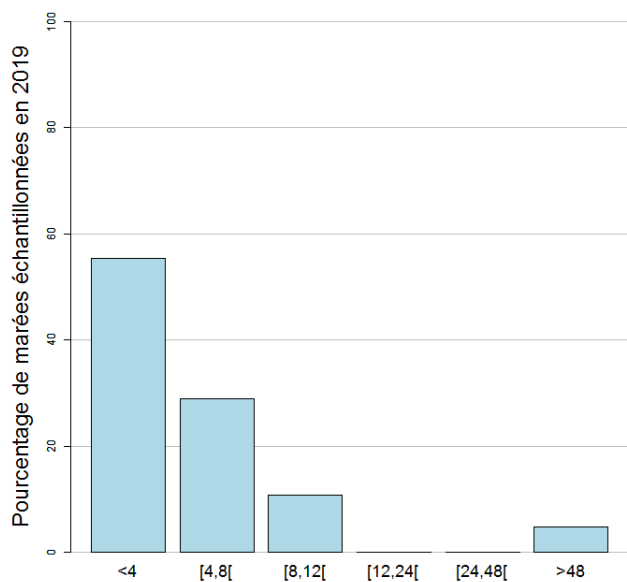




## Caractéristiques générales des marées

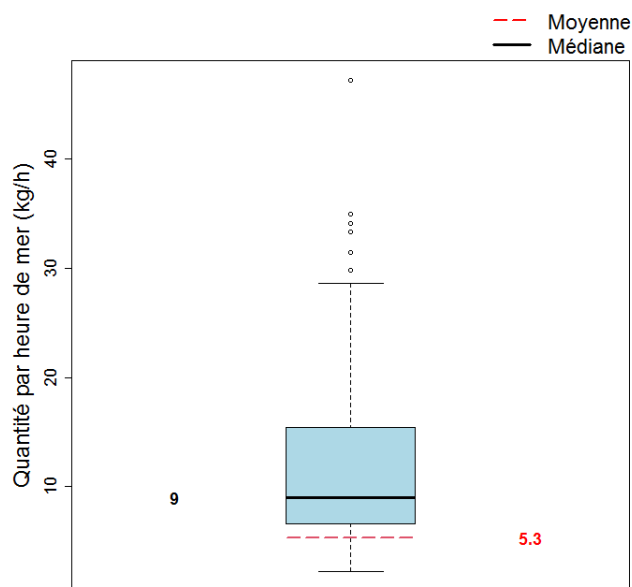
	Moyenne
Durée (heures) des marées	10.5
Quantité (kg) débarquée par heure de mer	5.3
Quantité (kg) débarquée par heure de pêche engin	8.7
Quantité débarquée par unité d'effort (kg/)	0.1
Quantité (kg) débarquée par marée	55.7
Consommation (L) de carburant par marée	89
Quantité (kg) débarquée par litre de carburant	0.6
Valeur (euro) débarquée par marée	569.7
Valeur (euro) débarquée par litre de carburant	6.6

### Durées des marées (h)



La durée moyenne des marées dans l'échantillon est 10.5 heures. (min : 2, max : 199)

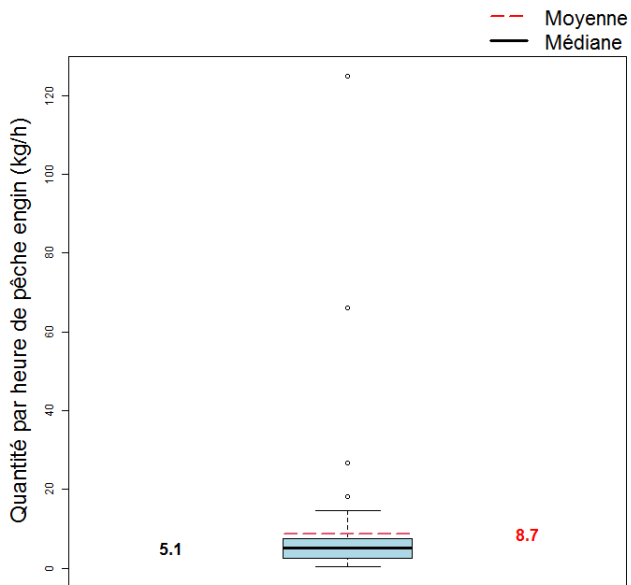
### Quantité par heure de mer (toutes espèces confondues)



La quantité moyenne débarquée par heure de mer dans l'échantillon est 5.3 kg.

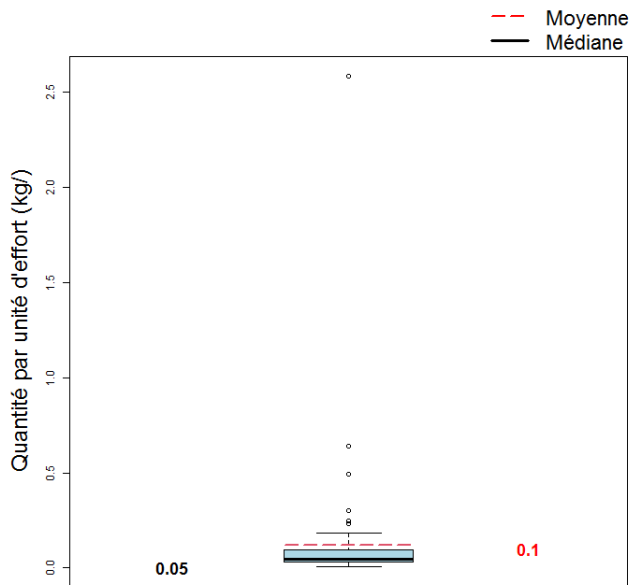


### Quantité par heure de pêche engin



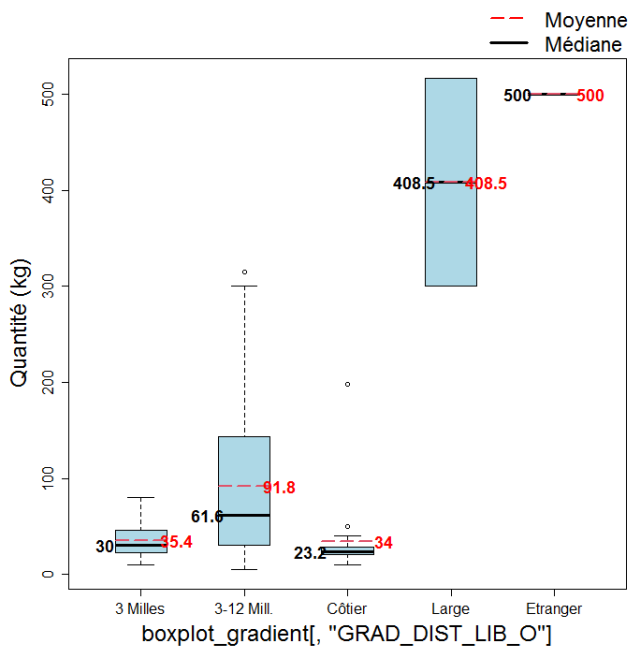
La quantité moyenne débarquée par heure de pêche engin dans l'échantillon est 8.7 kg.

### Quantité par unité d'effort

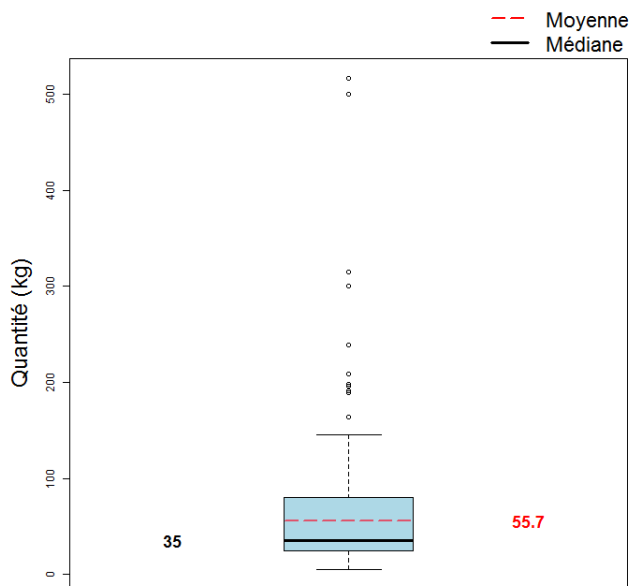


La quantité moyenne débarquée par unité d'effort dans l'échantillon est 0.1 kg/.

### Quantité par gradient distance à la côte



### Quantité par marée (toutes espèces confondues)



La quantité moyenne débarquée par marée (toutes espèces confondues) dans l'échantillon est 55.7 kg.



**MINISTÈRE  
DE LA MER**

*Liberté  
Égalité  
Fraternité*



---

Pour plus d'informations et d'autres fiches de synthèses :

<http://www.ifremer.fr/sih> - Rubrique "**Publication**"

Contact du Système d'Informations Halieutiques :

[harmonie@ifremer.fr](mailto:harmonie@ifremer.fr)

---