



## Observation des Marées au débarquement - OBSDEB

# Palangres et lignes à grands pélagiques

Guadeloupe

Navires de moins de 12 mètres inscrits au fichier flotte

**2019**

Cette fiche regroupe différentes techniques de pêche (ligne de traîne, lignes à main et palangres dérivantes) autour de dispositifs concentrateurs de poissons ancrés (DCP) basés sur le comportement grégaire des poissons pélagiques sous des objets flottants.

En 2008 et 2009, un réseau de DCP collectifs a été mis en place autour de la Guadeloupe.

Les pêcheurs pratiquent la traîne avec leurre autour des DCP afin de pêcher des bonites dont ils se serviront comme appâts. Ils peuvent avec cette même méthode pêcher des « thazards batards ».

Des dorades coryphènes sont pêchées à l'aide d'une ligne à main avec un hameçon appâté, ainsi que des « colas batards », des carangues voire des poissons volants avec une ligne et un hameçon de plus petite taille.

Des marlins, des « gros thons » ou « thons zel jon » ou thon albacore sont capturés grâce à des palangres dérivantes via la technique de la « pêche aux bidons » où la ligne munie d'un ou deux hameçons est retenue en surface par un bidon dérivant à proximité des DCP.

D'autres méthodes sont aussi utilisées pour la pêche des bourses, notamment par appâtage suivi de la récupération des bourses à la gaffe ou à l'épuisette.

Pratiquée au large des côtes de Guadeloupe principalement entre les mois de décembre et mai, la pêche à la traîne sur bois dérivants tend à se confondre durant cette période avec l'activité de traîne sur DCP ancrés mais se pratique de moins en moins depuis le développement de ces derniers.



## Chiffres clés en 2019 pour les navires pratiquant ce métier toutes espèces confondues



# 221

## navires

de moins de 12 m inscrits au fichier  
flotte

# 1 436 t

volume débarqué estimé

# 10 201 600 €

valeur débarquée estimée

### Navire moyen en 2019

# 195,6

Puissance  
moyenne (kW)

# 8,1

Longueur  
moyenne (m)

# 1,8

Marins à bord

# 9,8

mois d'activité par an

# 49

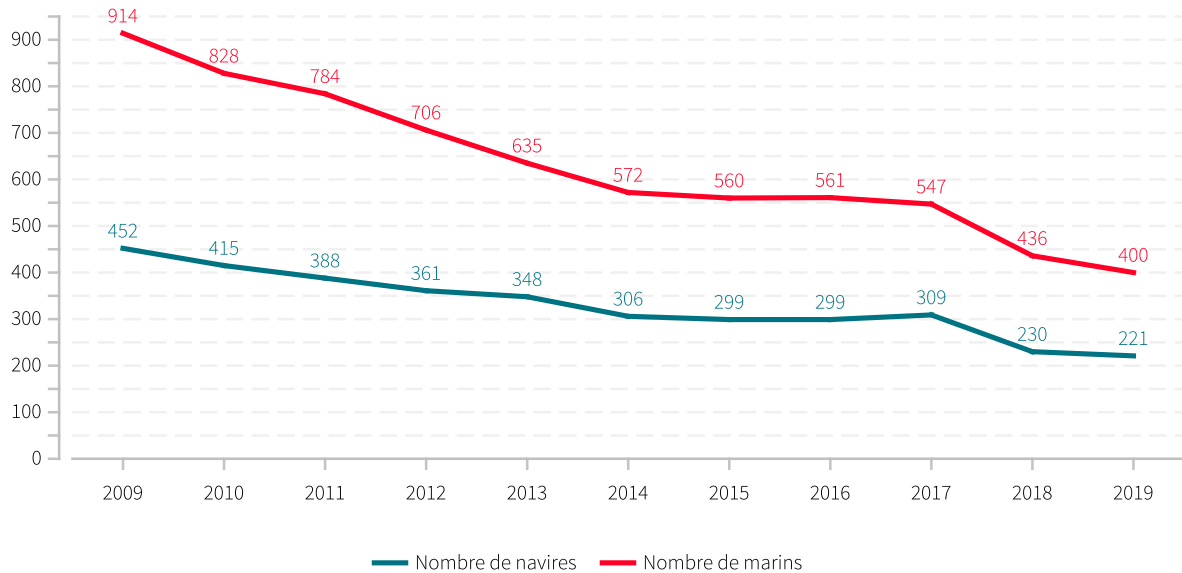
marées par an

# 6,5 t

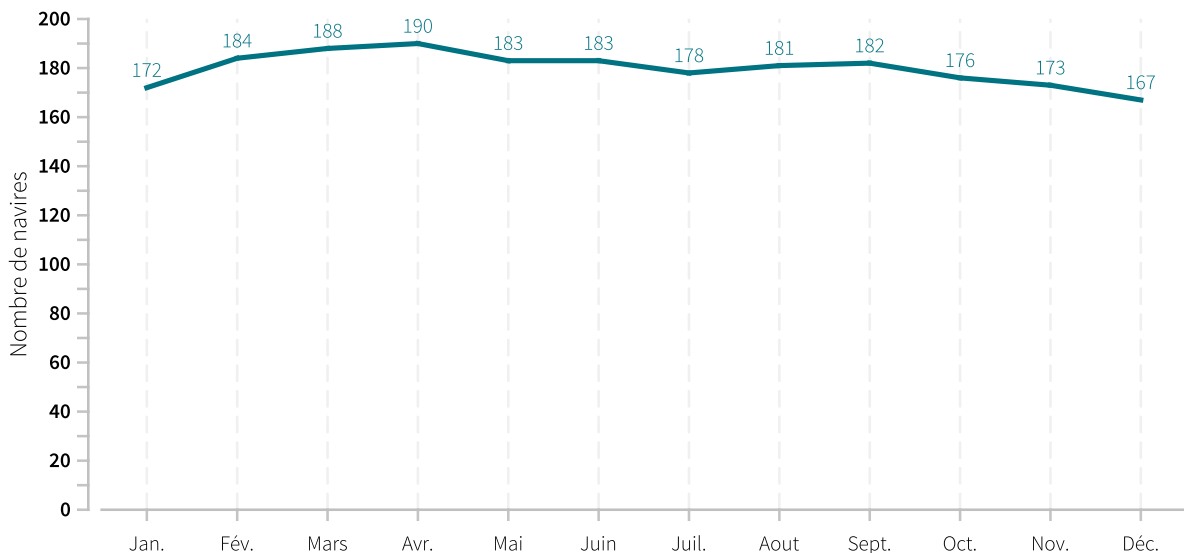
en moyenne pour  
46 161 €



## Evolution du nombre de navires et du nombre de marins entre 2009 et 2019

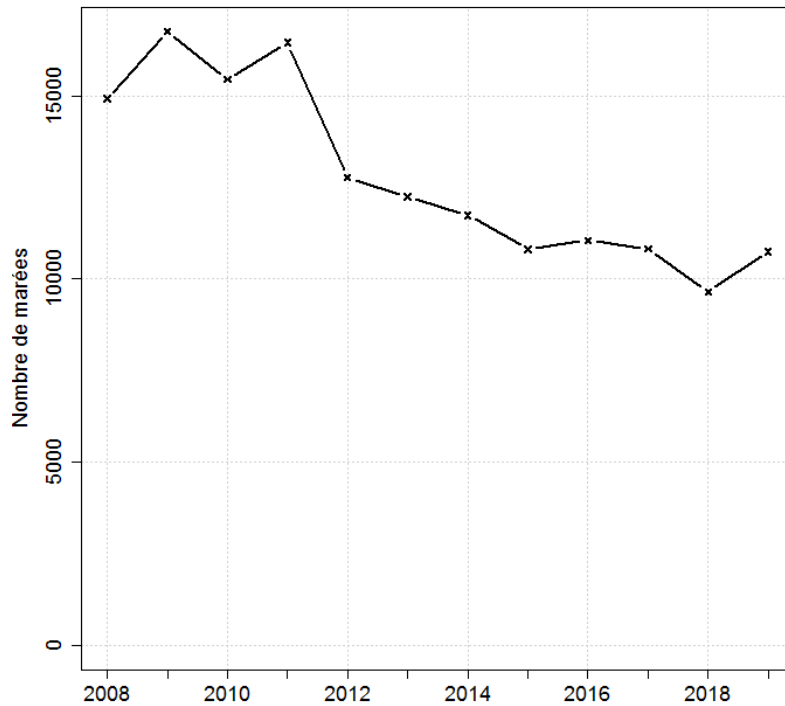


## Saisonnalité du métier en 2019





## Evolution du nombre total de marées estimées à l'année entre 2008 et 2019



## Caractéristiques des marées

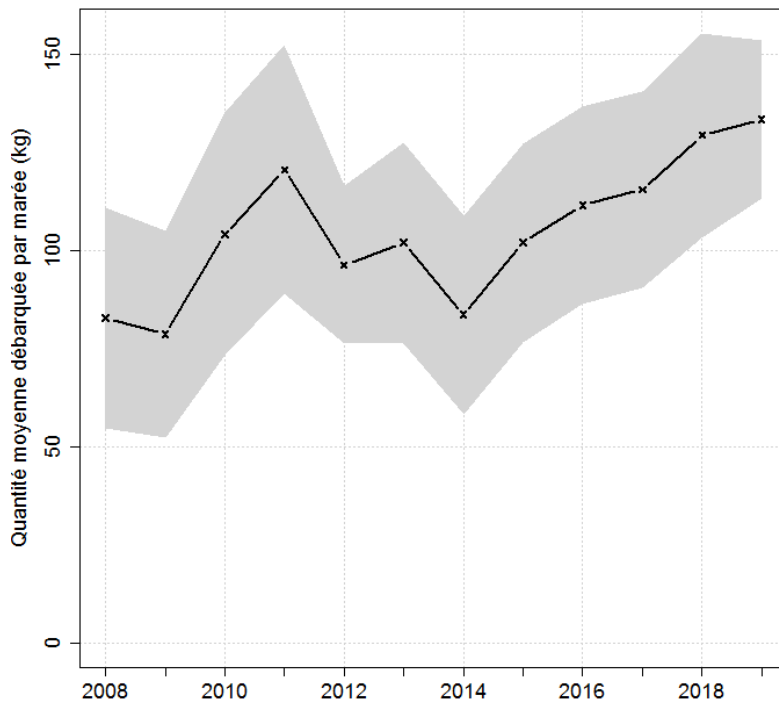
Chiffres clefs de l'année pour le métier toutes espèces confondues

	Moyenne
Quantité (kg) débarquée par marée	133.5
Quantité (kg) débarquée par litre de carburant	0.8
Valeur (euro) débarquée par marée	948.6
Valeur (euro) débarquée par litre de carburant	5.5
Consommation (L) de carburant par marée	171.6

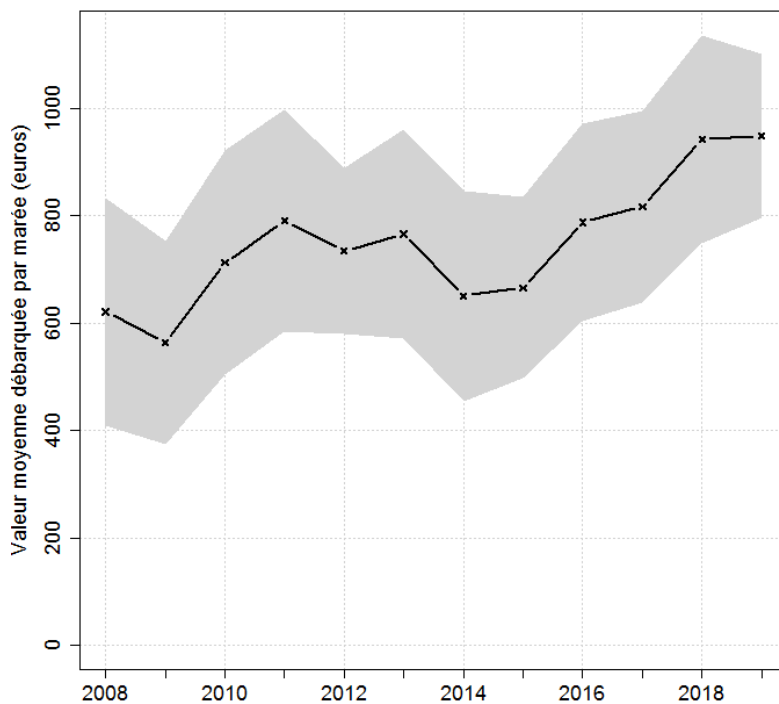


## Evolution de la production par marée toutes espèces confondues

en volume (kg/marée)

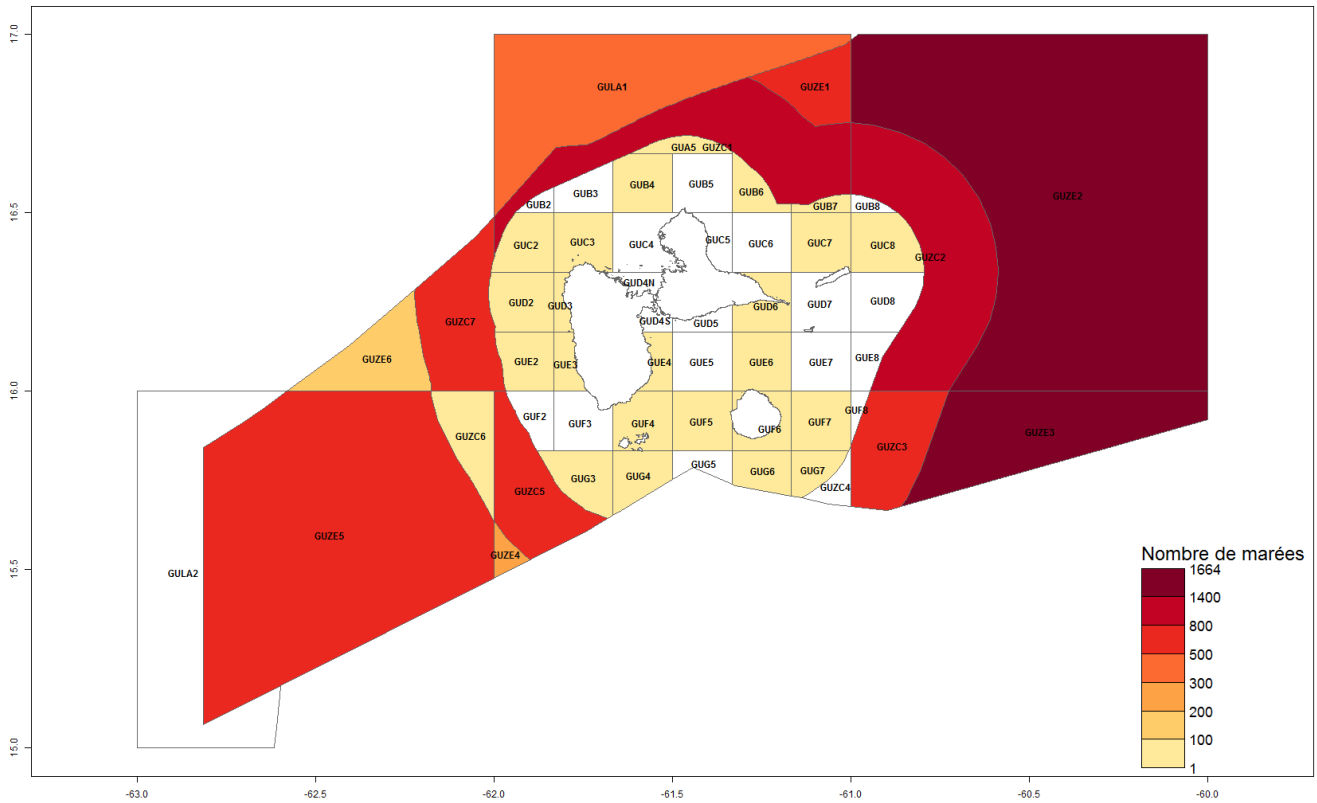


en valeur (€/marée)



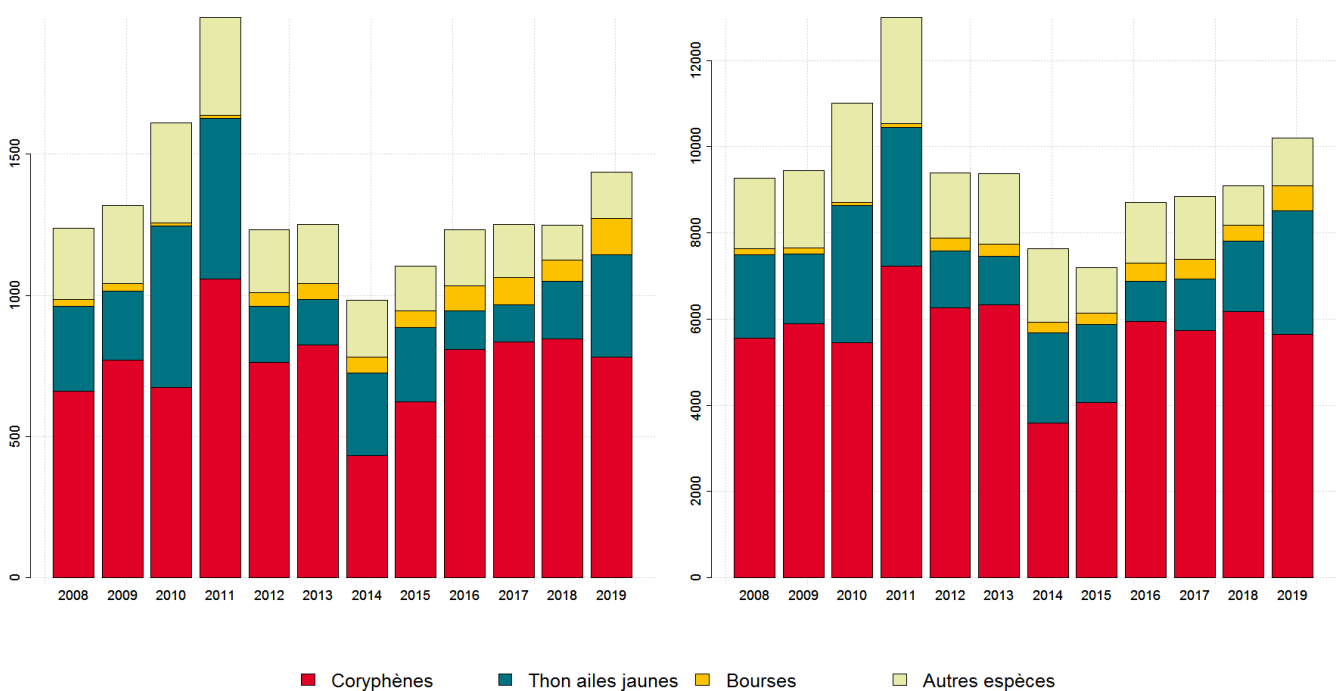


## Zones de pêche fréquentées en 2019



## Production et composition spécifique

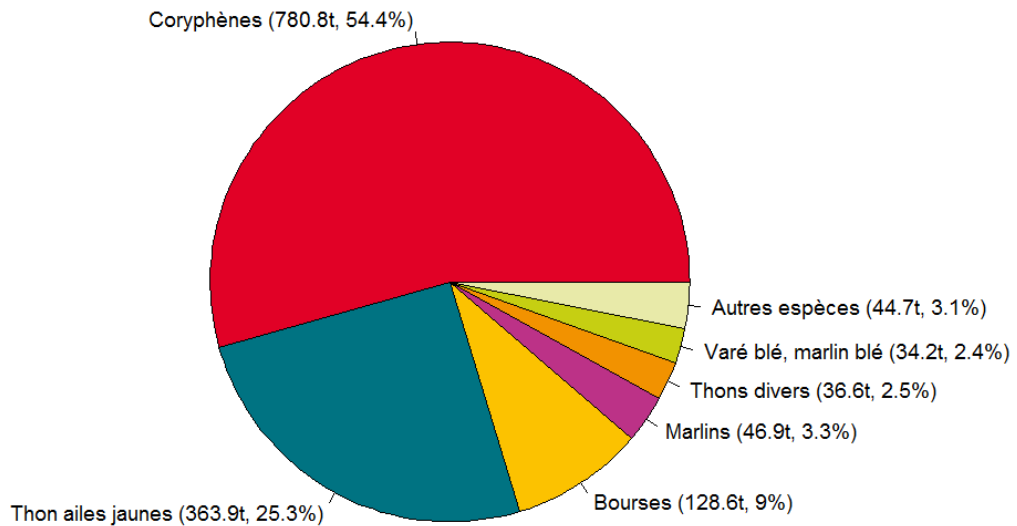
Evolution de la production totale pour les 3 principales espèces



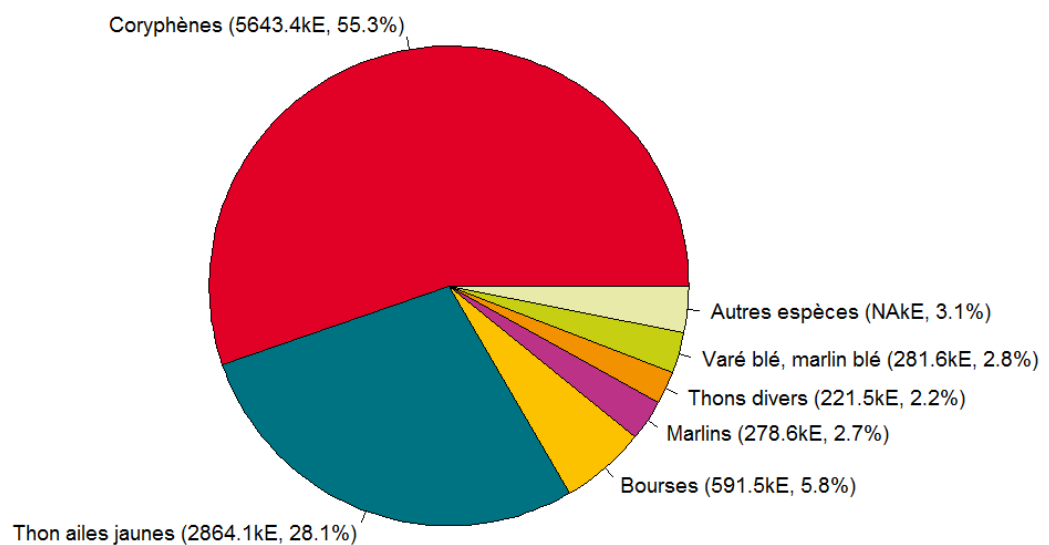


## Composition spécifique des débarquements

en volume



en valeur





# MERCI !

à tous les pêcheurs qui accueillent des observateurs et à tous ceux qui le feront à l'avenir. Ce travail est le fruit de votre collaboration avec l'Ifremer.

---

Pour plus d'informations et d'autres fiches de synthèses :  
<http://www.ifremer.fr/sih> - Rubrique "Publication"

Contact du Système d'Informations Halieutiques :  
[harmonie@ifremer.fr](mailto:harmonie@ifremer.fr)

---







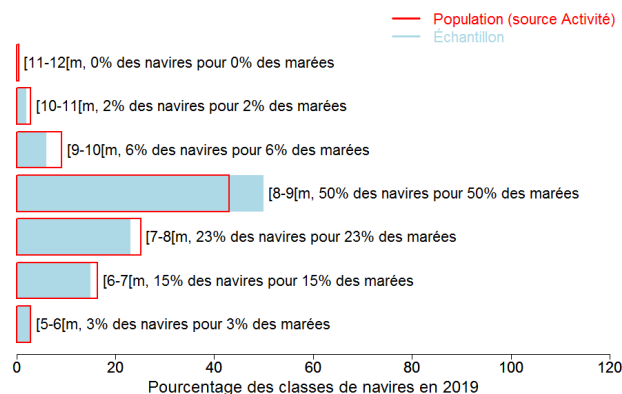
## Annexes

### Echantillonnage des marées au débarquement des navires de moins de 12 mètres

#### Caractéristiques techniques du navire moyen échantillonné

	Longueur (m)	Puissance (kW)	Jauge (U.M.S.)	Age (ans)	Effectif à bord (hommes)
Echantillon	7.9	159	3	14	1.9
Population	8	193	3	13	1.8

#### Répartition des navires échantillonnés par catégorie de longueur



#### Distribution des navires par nombre de marins



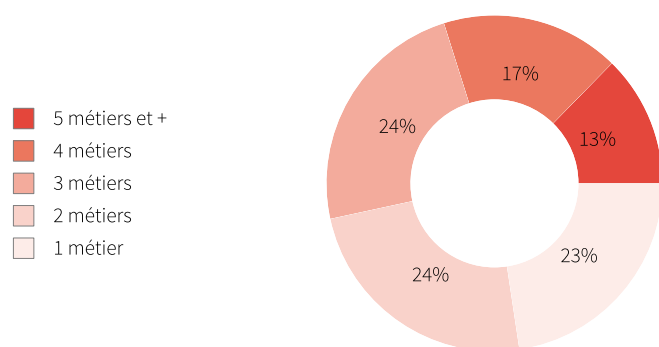


### Liste des 10 principaux métiers mis en oeuvre par les 221 navires pratiquant le métier *Palangres et lignes à grands pélagiques*.

La pratique du métier *Palangres et lignes à grands pélagiques* en 2019 représente **2157** mois d'activité cumulés sur les 221 navires pratiquant ce métier, soit **9,8** mois d'activité en moyenne par navire. Ces navires pratiquent en complément les métiers présentés dans le tableau ci-joint.

Métiers	Nombre de navires	Nombre moyen de mois d'activité par navire
<b>Palangres et lignes à grands pélagiques</b>	221 (100 %)	9,8
Casiers à divers poissons	97 (43 %)	10,6
Filets à langoustes	50 (22 %)	9,2
Filets droits	46 (20 %)	9,7
Filets à lambis	40 (18 %)	3,4
Palangres profondes	37 (16 %)	6,3
Casiers à langoustes	29 (13 %)	10,1
Lignes à main	26 (11 %)	7,8
Casiers profonds	17 (7 %)	9,4
Apnée	15 (6 %)	7,6

### Polyvalence des navires en termes de métiers pratiqués



En 2019 le nombre moyen de métiers pratiqués par les navires actifs au métier *Palangres et lignes à grands pélagiques* s'élève à **2,8**.



## Saisonnalité des métiers pratiqués

Nombre de navires actifs par mois et par métier pour les navires actifs à la pêche pour le métier étudié.

	Jan.	Fév.	Mars	Avr.	Mai	Juin	Juil.	Aout	Sept.	Oct.	Nov.	Déc.	Nbre de navires
<b>Palangres et lignes à grands pélagiques</b>	172	184	188	190	183	183	178	181	182	176	173	167	221
Casiers à divers poissons	87	88	88	89	86	88	88	86	83	82	81	84	97
Filets à langoustes	34	35	35	35	39	40	39	39	41	43	42	39	50
Filets droits	35	39	37	39	37	38	38	36	41	37	36	35	46
Casiers à langoustes	26	25	25	26	25	24	25	24	24	24	21	24	29
Palangres profondes	17	17	17	16	17	15	15	16	24	28	28	22	37
Lignes à main	16	17	17	17	16	15	15	16	19	19	19	17	26
Casiers profonds	13	13	13	14	13	13	14	13	15	13	13	12	17
Filets à lambis	17	3	3	3	1	1	1	1	3	38	37	28	40
Apnée	7	9	10	11	9	9	10	9	10	10	11	9	15
Palangres	6	6	6	7	7	7	6	7	9	10	6	7	11
Filet encerclant à balaous	3	6	5	8	6	6	5	5	5	5	4	4	10
Apnée à lambis	5	2	2	2	1	1	1	1	2	10	5	5	11
Filet encerclant à Coulirous	2	2	2	2	2	2	2	2	2	2	2	2	2
Filets profonds	1	1					1	1	5	6	5	3	7
Sennes	2	1	1	1	1	2	1	1	3	1	1	2	4
Apnée à Oursins, Echinodermes												2	2
<b>Nombre de navires</b>	<b>192</b>	<b>199</b>	<b>202</b>	<b>204</b>	<b>200</b>	<b>201</b>	<b>199</b>	<b>201</b>	<b>200</b>	<b>202</b>	<b>198</b>	<b>193</b>	<b>221</b>

de 0 à 37 navires
  de 38 à 75 navires
  de 76 à 113 navires
  de 114 à 151 navires
  de 152 à 190 navires

## Estimation du nombre total de marées

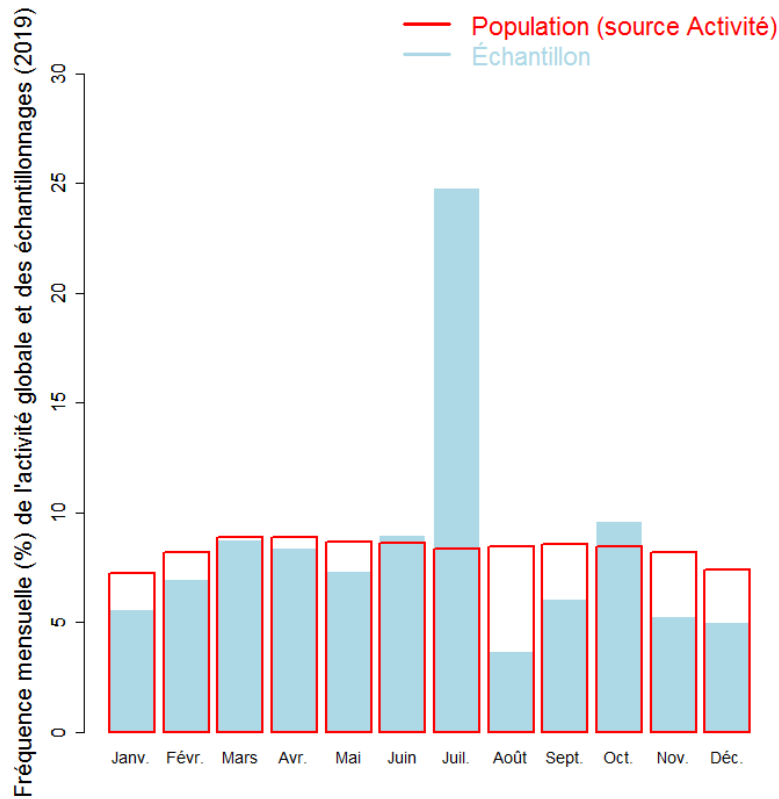
	Nombre de marées total estimé
Estimation moyenne	10754

## Marées échantillonnées du métier

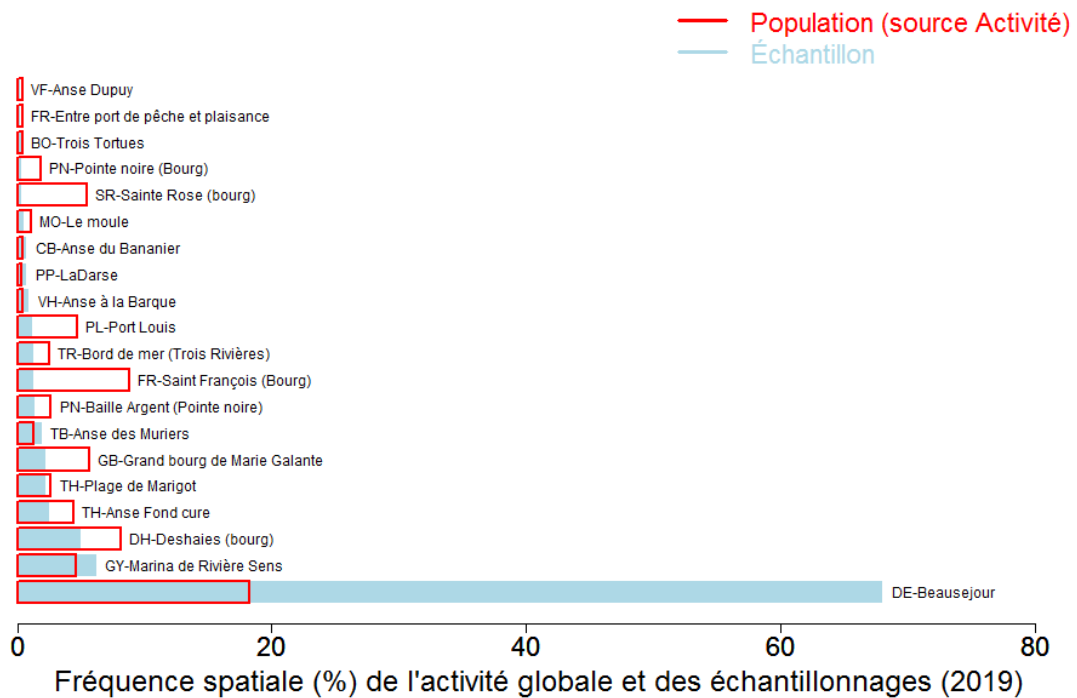
Marées échantillonnées	1066
Navires distincts échantillonnés	125 (60% de la population)
Taux d'échantillonnage	10% des marées estimées



### Répartition mensuelle des marées échantillonnées



### Répartition spatiale des marées échantillonnées





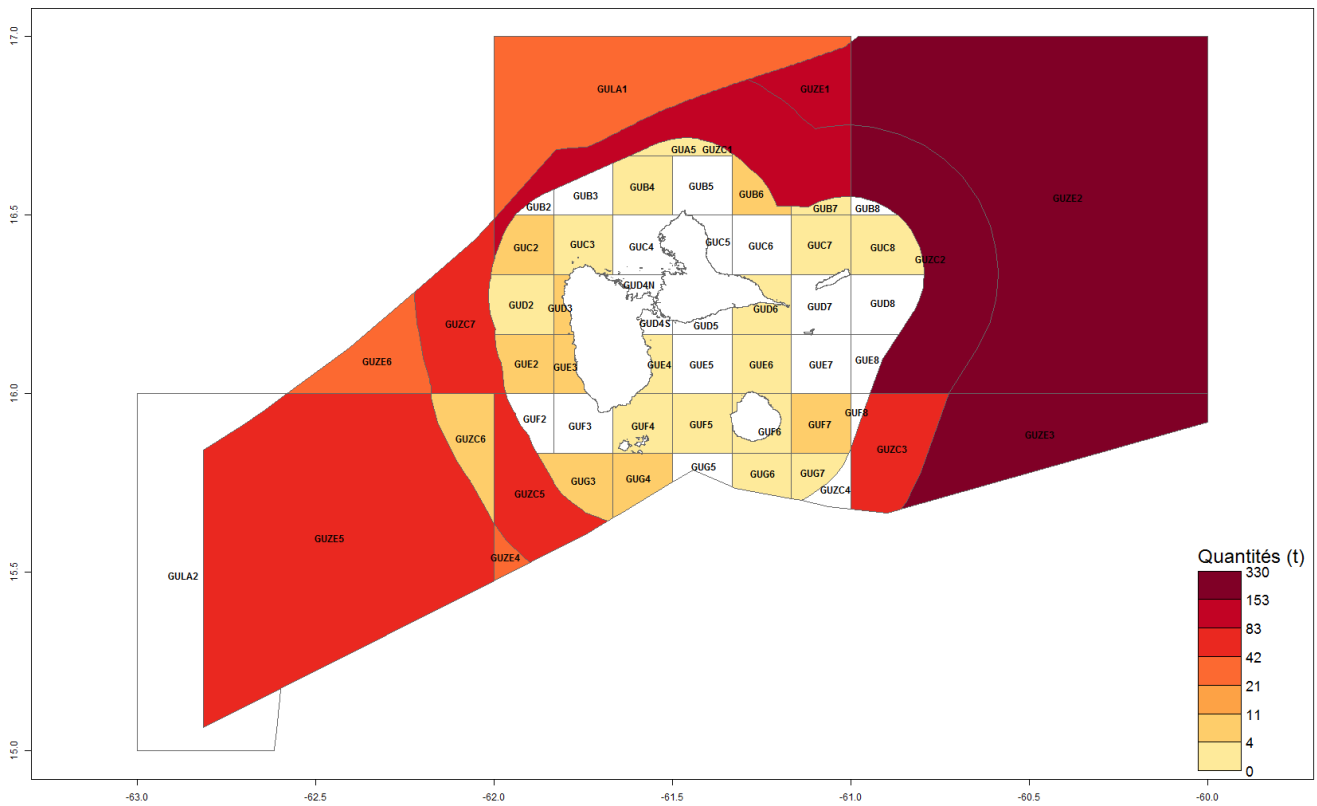
### Production estimée en poids vif du métier par espèces

Espèce	Nom local	Pourcentage dans les captures (%)	Estimation basse des captures (t)	Estimation moyenne des captures (t)	Estimation haute des captures (t)	Prix moyen de l'espèce (euro/kg)	Valeur débarquée estimée (milliers euros)
Coryphene commune	Coryphènes	54.4	676.6	780.8	885.1	7.2	5643.4
Albacore	Thon ailes jaunes	25.3	295	363.9	432.8	7.9	2864.1
Poissons-bourses nca	Bourses	9	113.9	128.6	143.3	4.9	591.5
Makaires, marlins, voiliers nca	Marlins	3.3	43.2	46.9	50.7	5.9	278.6
Thonides nca	Thons divers	2.5	29.6	36.6	43.6	6.2	221.5
Makaire bleu	Varé blé, marlin blé	2.4	25.7	34.2	42.8	8.2	281.6
Thazards nca	Thazard divers	1.8	20.9	26.3	31.7	6.7	177.6
Thazard-batard	Thazard rélé-bois	0.6	7	8.9	10.9	9.9	88.4
Comete saumon	Colas batar-dauphin	0.5	5.5	6.6	7.6	6.5	42.9
Voilier de l'Atlantique	Mère balaou, voilier	<0.1	0.4	0.6	0.8		
Thon a nageoires noires	Thon noir	<0.1	0.4	0.6	0.8	6.8	4.1
Carangues nca	Carangues	<0.1	0.5	0.6	0.6	8.6	3.9
Requins nca	Requins	<0.1	0.5	0.5	0.6	2.8	1.6
Becunes	Bécunes	<0.1	0.3	0.4	0.4	1.1	0.4
Listao	Thon rélé	<0.1	0.2	0.2	0.3	9	1.9
<b>Total</b>		<b>100</b>	<b>1219.6</b>	<b>1435.8</b>	<b>1652</b>	<b>7.1</b>	<b>10201.6</b>

Le prix moyen de l'espèce (euro/kg) est directement issu des données recueillies par les observateurs. Les estimations des valeurs débarquées combinent ce prix moyen avec les tonnages annuels.



## Distribution géographique des débarquements du métier

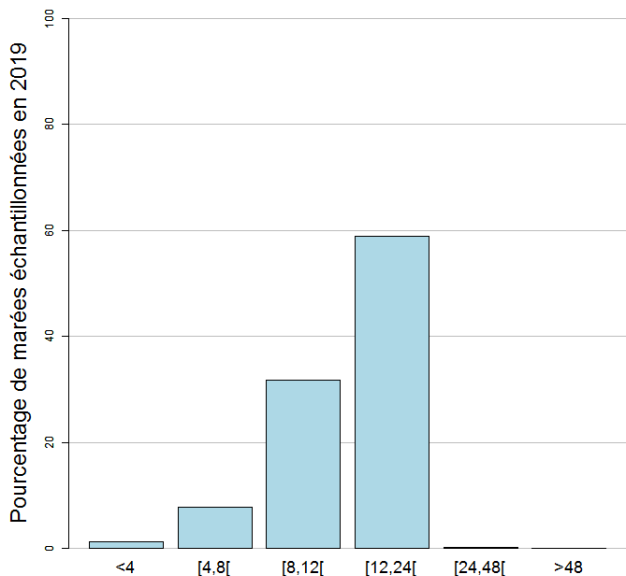


## Caractéristiques générales des marées

	Moyenne
Durée (heures) des marées	11.8
Quantité (kg) débarquée par heure de mer	11.3
Quantité (kg) débarquée par heure de pêche engin	13.2
Quantité débarquée par unité d'effort (kg/)	51.7
Quantité (kg) débarquée par marée	133.5
Consommation (L) de carburant par marée	171.6
Quantité (kg) débarquée par litre de carburant	0.8
Valeur (euro) débarquée par marée	948.6
Valeur (euro) débarquée par litre de carburant	5.5

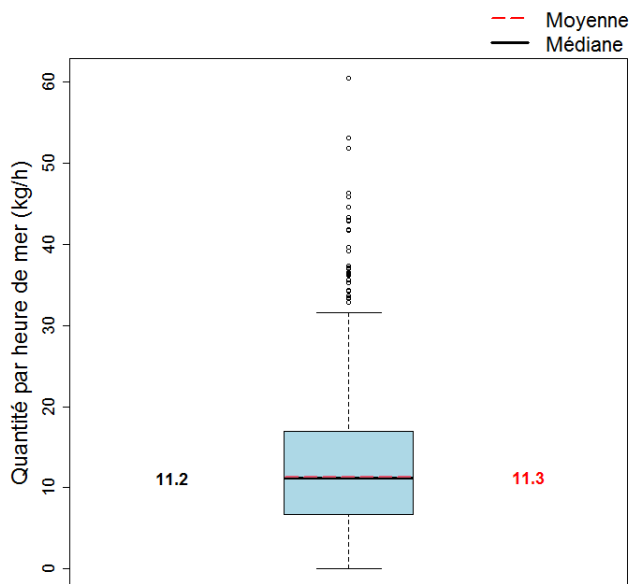


### Durées des marées (h)



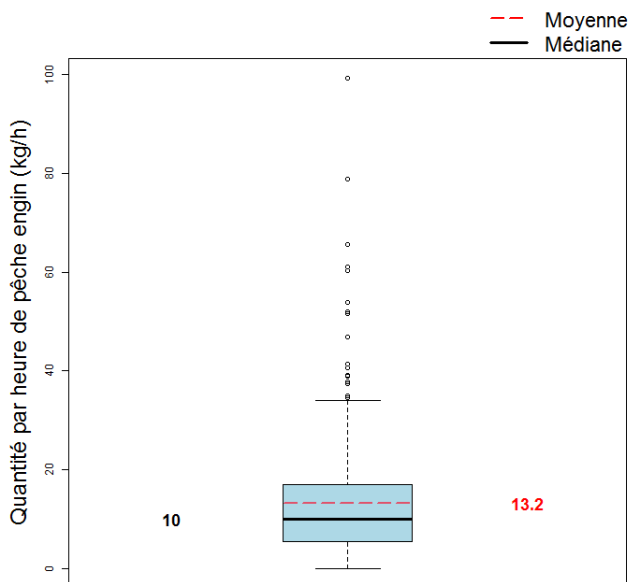
La durée moyenne des marées dans l'échantillon est 11.8 heures. (min : 0.5, max : 63)

### Quantité par heure de mer (toutes espèces confondues)



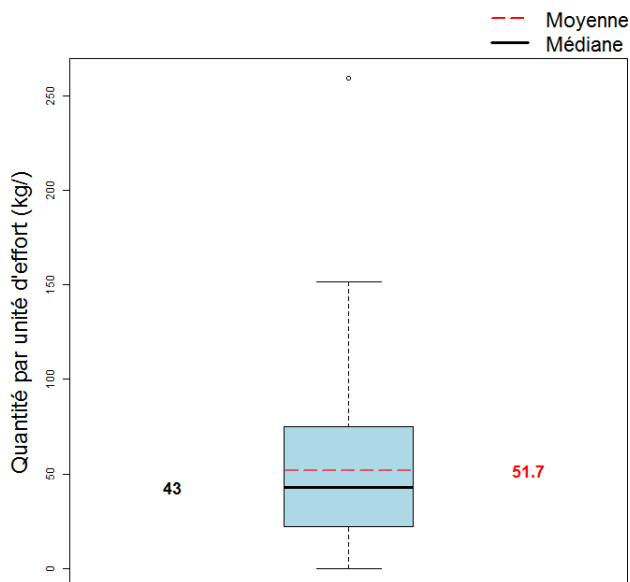
La quantité moyenne débarquée par heure de mer dans l'échantillon est 11.3 kg.

### Quantité par heure de pêche engin



La quantité moyenne débarquée par heure de pêche engin dans l'échantillon est 13.2 kg.

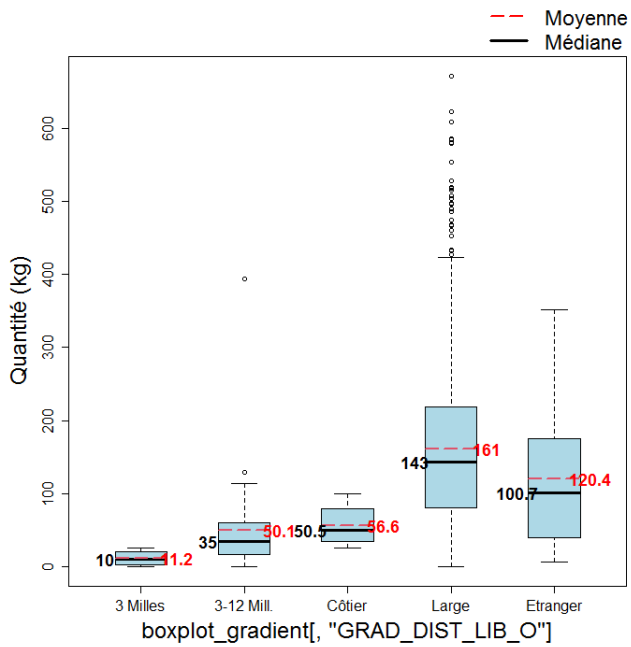
### Quantité par unité d'effort



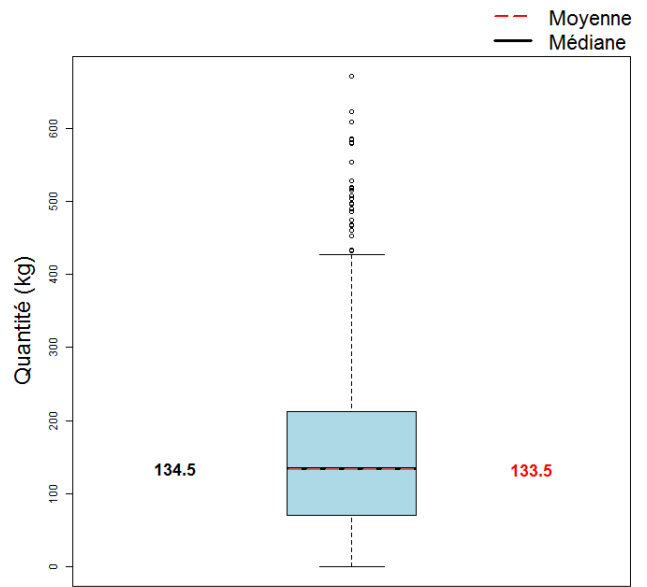
La quantité moyenne débarquée par unité d'effort dans l'échantillon est 51.7 kg/.



### Quantité par gradient distance à la côte



### Quantité par marée (toutes espèces confondues)



La quantité moyenne débarquée par marée (toutes espèces confondues) dans l'échantillon est 133.5 kg.





**MINISTÈRE  
DE LA MER**

*Liberté  
Égalité  
Fraternité*



---

Pour plus d'informations et d'autres fiches de synthèses :

<http://www.ifremer.fr/sih> - Rubrique "**Publication**"

Contact du Système d'Informations Halieutiques :

[harmonie@ifremer.fr](mailto:harmonie@ifremer.fr)

---