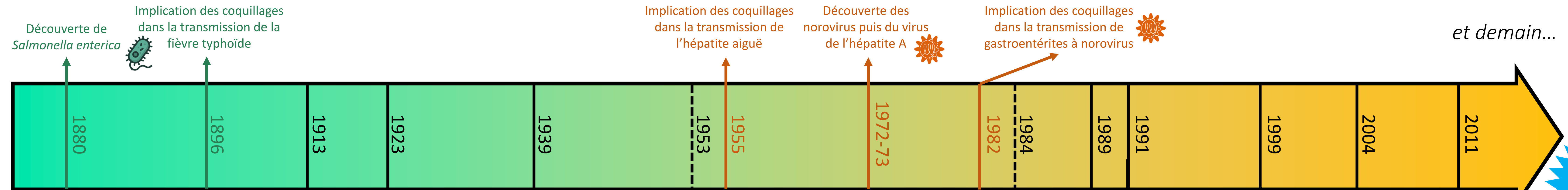


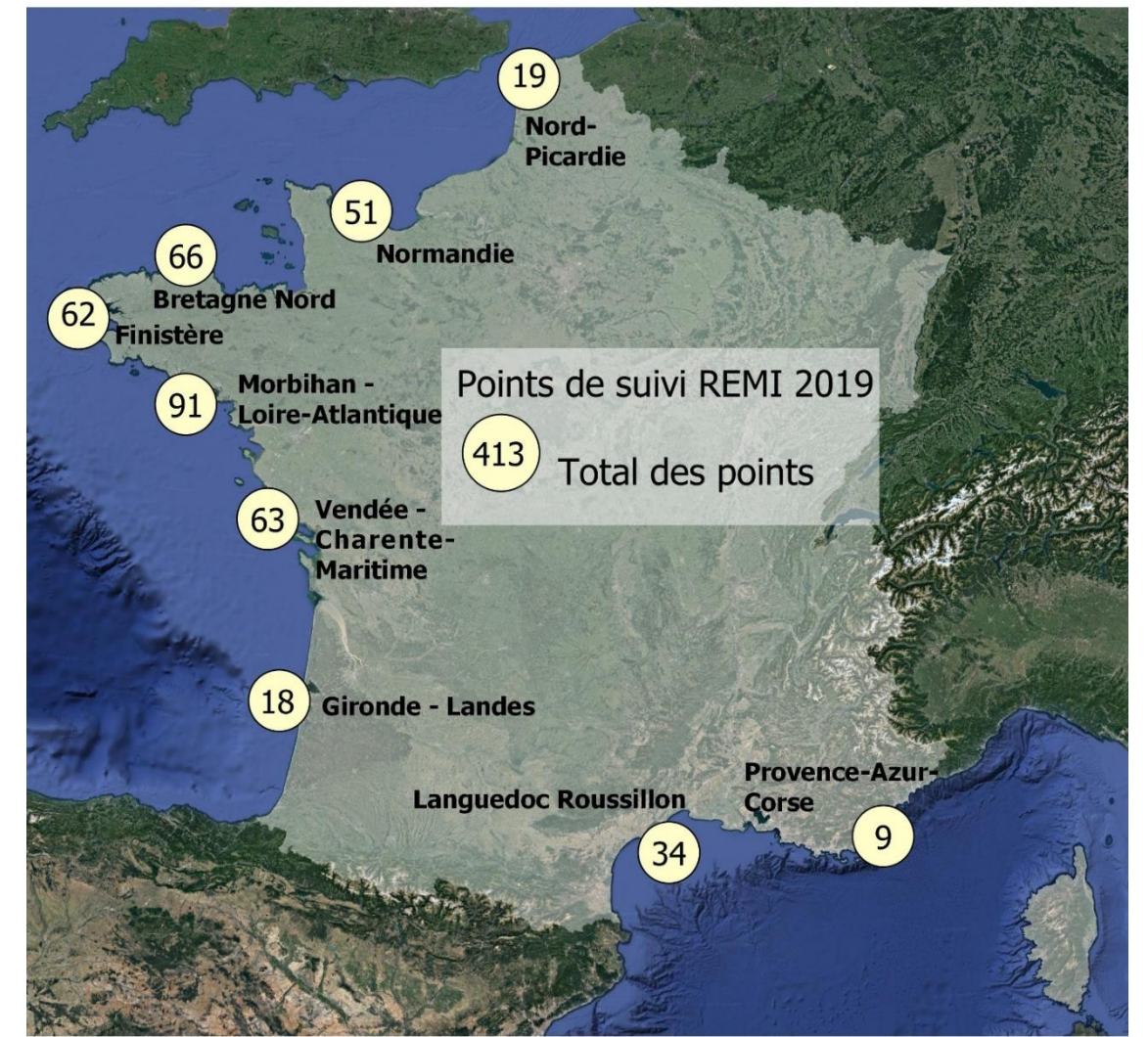
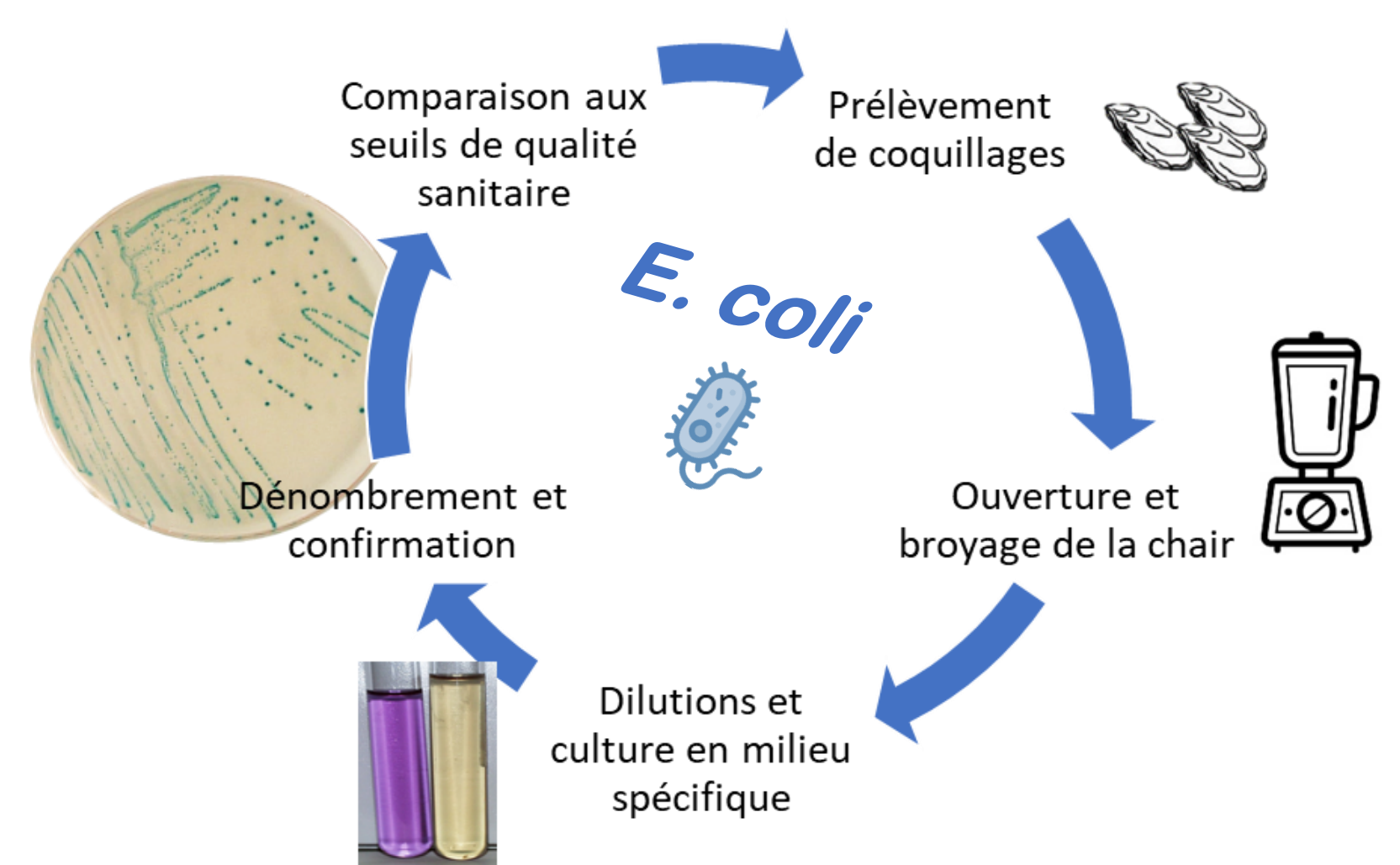
# De la terre à la mer, les microbes sous surveillance



*et demain...*

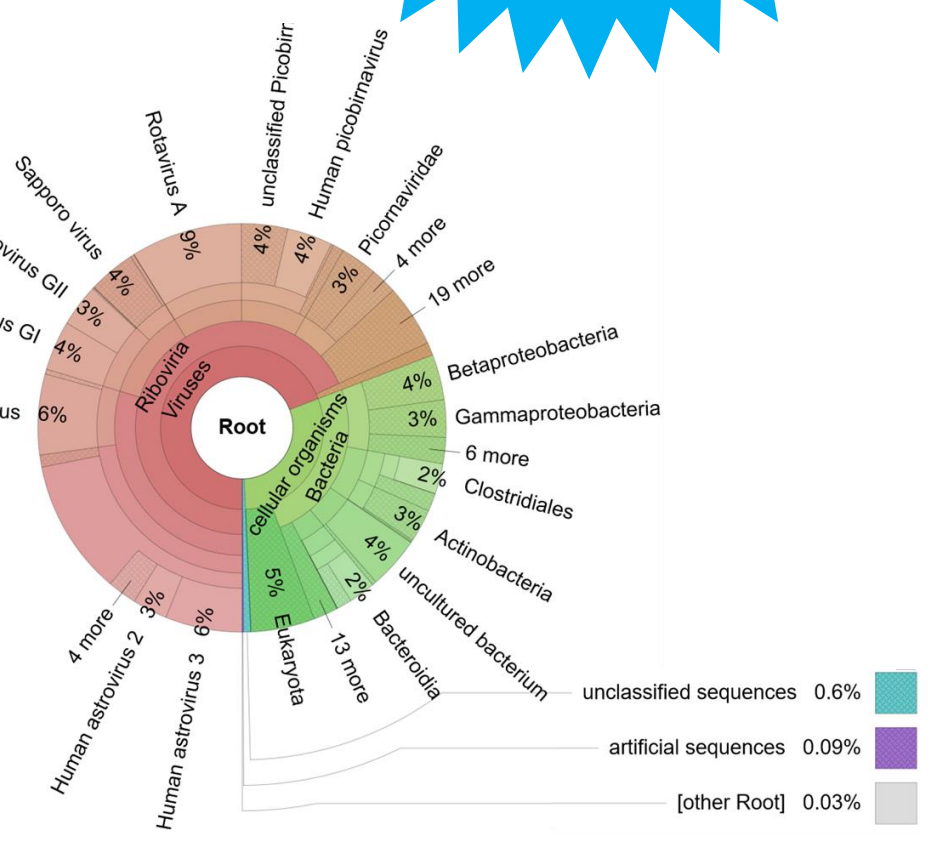
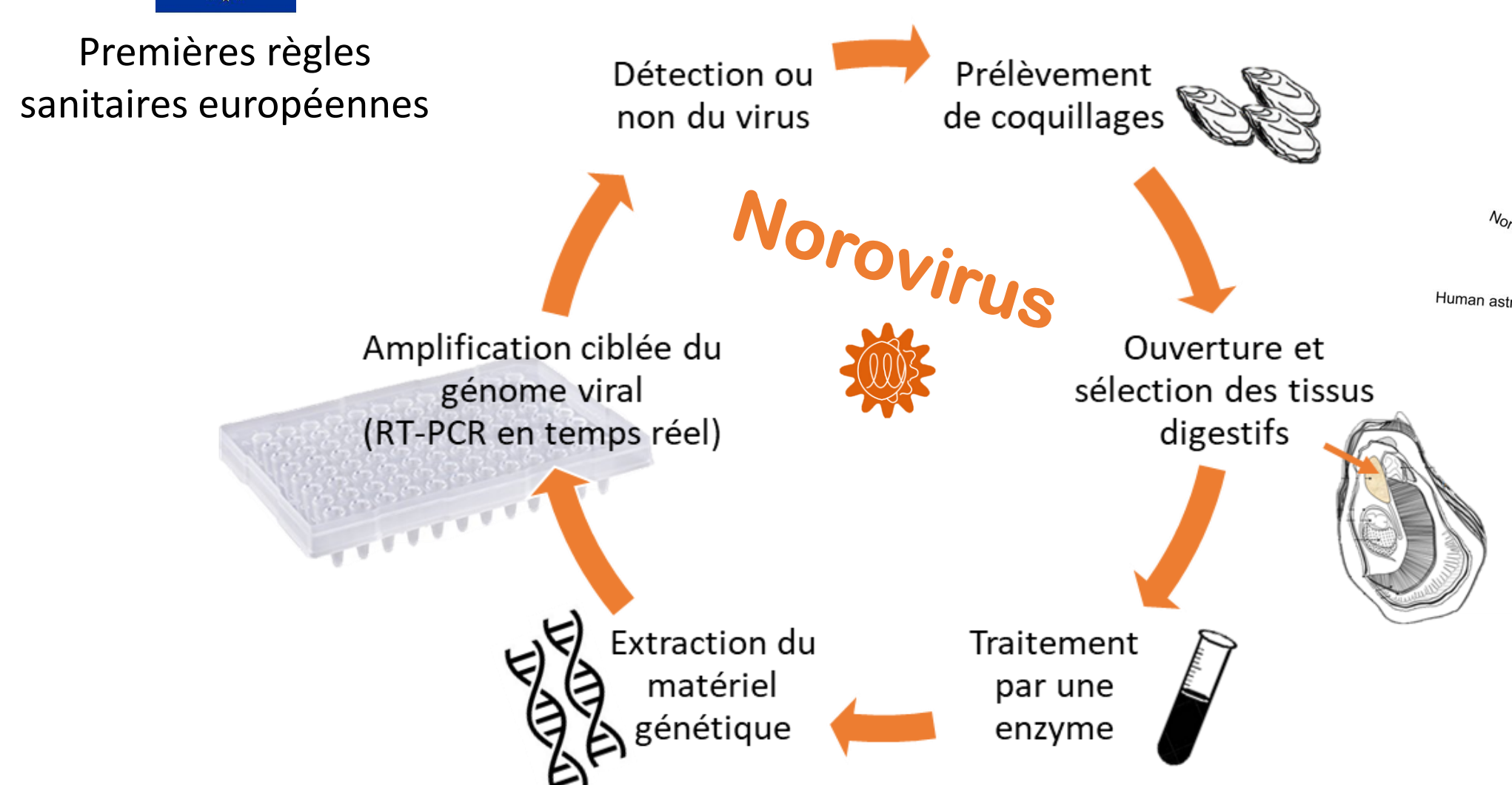
- Un observatoire de microbiologie environnementale pour anticiper les émergences?
- Des études sanitaires incluant la recherche de norovirus?
- Une surveillance des eaux usées pour prévoir les épidémies?

La bactérie *Escherichia coli*, un indicateur de contamination fécale

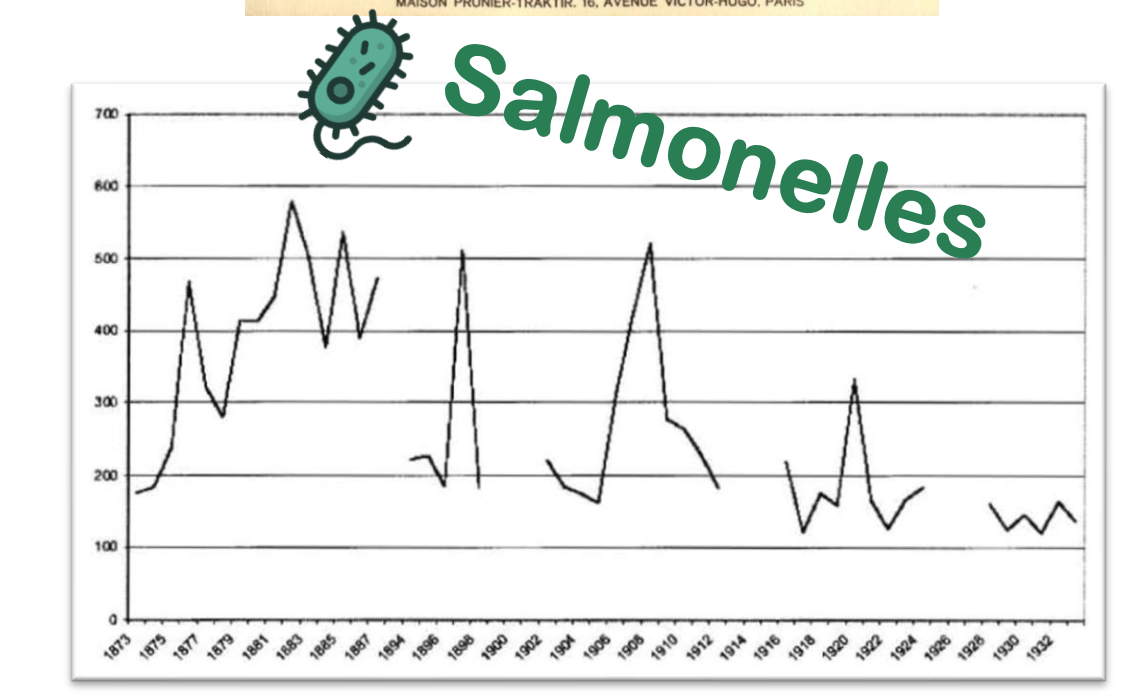


Répartition des points de prélèvements du REMI sur les façades maritimes de la métropole française. (Source : Ifremer)

Méthode normalisée de détection des virus dans les aliments



Diversité des virus (rouge) et bactéries (vert) dans les eaux usées révélée par la métagénomique. (Source : Ifremer)



Fièvres typhoïdes : décès annuels à Marseille de 1873 à 1933. Entre 1924 et 1927, 18 à 39% des cas de typhoïde sont attribués à la consommation de coquillages à Marseille. (Sources : Faget, 2005, Boinet, 1929)