

## ESPECES CIBLES DU PROJET

ESPÈCES RÉCIFALES ET PROFONDES PÊCHÉES DANS LES EAUX TERRITORIALES DE LA RÉUNION

### PRINCIPALES ESPÈCES

**MEROUS**  
SERRANIDAE

**VIVANEUX**  
LUTJANIDAE



**CAPITAINES**  
LETHRINIDAE

**CARANGUES**  
CARANGIDAE



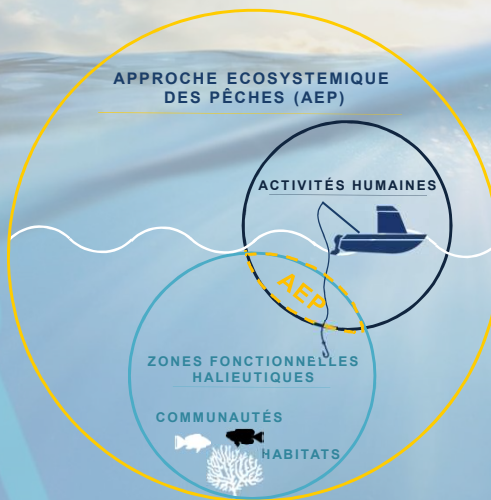
**BEAUCLAIRE**  
PRIACANTHIDAE

**CAPUCINS**  
MULLIDAE



## LES ENJEUX DU PROJET

MIEUX CONNAÎTRE LES COMMUNAUTÉS DE POISSONS DÉMERSAUX POUR DIAGNOSTIQUER L'ÉTAT DES RESSOURCES EXPLOITÉES ET FOURNIR DES AIDES À LA GESTION



## OBJECTIFS DU PROJET

À PARTIR DE DONNÉES DE PÊCHE, DE VIDÉOS ET DE PARAMÈTRES BIOLOGIQUES SUR LES POISSONS DÉMERSAUX RÉCIFAUX ET PROFONDS EXPLOITÉS



INVENTORIER LA BIODIVERSITÉ  
PRÉCISER LA STRUCTURE ET L'ÉTAT DES PEUPELEMENTS  
DÉFINIR LES ZONES FONCTIONNELLES HALIEUTIQUES



DÉCRIRE ET QUANTIFIER  
LES USAGES ET PRESSIONS DE PÊCHE  
DANS LES AIRES MARINES PROTÉGÉES

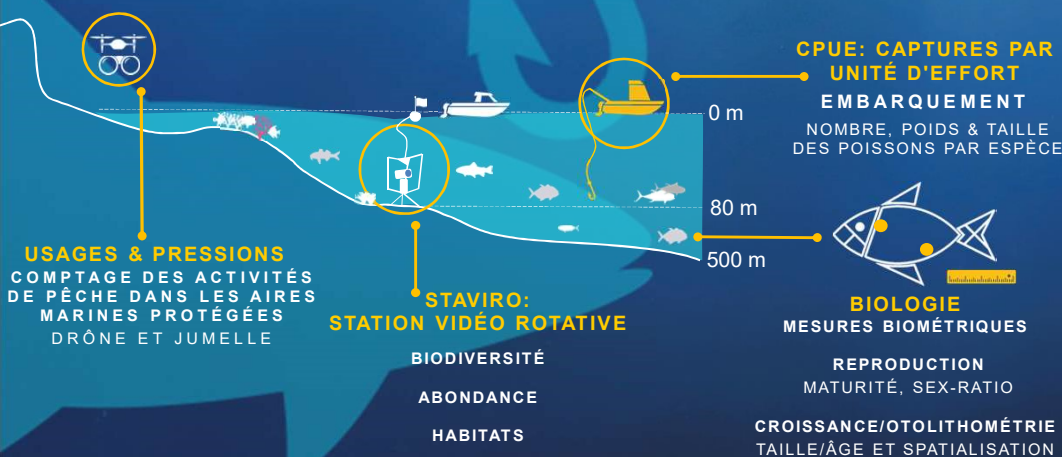


CONTRIBUER À L'ÉLABORATION  
DE PLAN DE GESTION DES PÊCHES  
DES POISSONS DÉMERSAUX



RÉALISER DES ACTIONS  
D'ÉCOSENSIBILISATION  
ASSOCIANT LES PÊCHEURS

## LES MOYENS UTILISÉS POUR ACQUÉRIR DES CONNAISSANCES



## ZONES D'ÉTUDE

ILE DE LA RÉUNION  
HABITAT DE 0 À 500M



## FINANCEMENT

Projet cofinancé par l'Union européenne



## PÉRIODE D'ÉTUDE

2019 - 2021

## PARTENAIRES



## CONTACT

IFREMER

D.ROOS  
david.roos@ifremer.fr