

Programme Surveillance et Evaluation de l'Etat des Eaux Littorales (SE3L)

Département Dynamique de l'Environnement Côtier (DYNECO)

Service Valorisation de l'Information pour la Gestion Intégrée et la Surveillance (VIGIES)

Département Environnement, Microbiologie et Phycotoxines (EMP)

Catherine BELIN

Dominique SOUDANT

Novembre 2008

ifremer

DCE : évaluation provisoire de la qualité des masses d'eaux côtières et de transition pour l'élément phytoplancton.

Etat des lieux complet du littoral français basé sur les données chlorophylle et phytoplancton disponibles dans Quadrigé.

Tome 2 / 6

Résultats des masses d'eaux Artois Picardie

Artois Picardie

Mer du Nord

Eaux côtières

Ecotype NEA 1/26 b

FRAC01 Frontière belge - Malo

Point(s) DCE pour l'élément de qualité phytoplancton
aucun

Commentaire chlorophylle

Nombre de données insuffisant. Evaluation non valide.

Commentaire phytoplancton / abondance

Pas de données.

Cette masse d'eau n'est plus suivie.

Table 1 : 2000-2005 **Chlorophylle**, percentile 90, µg.l-1 Mer du Nord, eaux côtières, toute l'année

ME	nom ME	typo	nbmes	métrique	Tous les points tous les résultats				Tous les points un résultat par mois				Points DCE seulement un résultat par mois					
					classe(s)		nbmes	métrique	classe(s)		nbmes	métrique	classe(s)		nbmes	métrique	classe(s)	
					10,15,20,40	10,15,22.5,45			10,15,20,40	10,15,22.5,45			10,15,20,40	10,15,22.5,45				
FRAC01	Frontière belge - Malo	C08	16	17.5	3	3	16	17.5	3	3								

Fin de table. Date de création : 2008-07-18 14:06:39. Date d'extraction : 2008-04-15 11:23:01

Table 2 : 2000-2005 **Chlorophylle**, percentile 90, µg.l-1 Mer du Nord, eaux côtières, mars à octobre

ME	nom ME	typo	nbmes	métrique	Tous les points tous les résultats				Tous les points un résultat par mois				Points DCE seulement un résultat par mois					
					classe(s)		nbmes	métrique	classe(s)		nbmes	métrique	classe(s)		nbmes	métrique	classe(s)	
					10,15,20,40	10,15,22.5,45			10,15,20,40	10,15,22.5,45			10,15,20,40	10,15,22.5,45				
FRAC01	Frontière belge - Malo	C08	12	28.5	4	4	12	28.5	4	4								

Fin de table. Date de création : 2008-07-18 14:06:42. Date d'extraction : 2008-04-15 11:23:01

Table 1 : 2001-2006 **Chlorophylle**, percentile 90, µg.l-1 Mer du Nord, eaux côtières, toute l'année

ME	nom ME	typo	nbmes	métrique	Tous les points tous les résultats				Tous les points un résultat par mois				Points DCE seulement un résultat par mois					
					classe(s)		nbmes	métrique	classe(s)		nbmes	métrique	classe(s)		nbmes	métrique	classe(s)	
					10,15,20,40	10,15,22.5,45			10,15,20,40	10,15,22.5,45			10,15,20,40	10,15,22.5,45				
FRAC01	Frontière belge - Malo	C08	15	5.9	1	1	15	5.9	1	1								

Fin de table. Date de création : 2008-07-18 14:34:28. Date d'extraction : 2008-04-18 10:53:10

Table 2 : 2001-2006 **Chlorophylle**, percentile 90, µg.l-1 Mer du Nord, eaux côtières, mars à octobre

ME	nom ME	typo	nbmes	métrique	Tous les points tous les résultats				Tous les points un résultat par mois				Points DCE seulement un résultat par mois					
					classe(s)		nbmes	métrique	classe(s)		nbmes	métrique	classe(s)		nbmes	métrique	classe(s)	
					10,15,20,40	10,15,22.5,45			10,15,20,40	10,15,22.5,45			10,15,20,40	10,15,22.5,45				
FRAC01	Frontière belge - Malo	C08	11	6.2	1	1	11	6.2	1	1								

Fin de table. Date de création : 2008-07-18 14:34:30. Date d'extraction : 2008-04-18 10:53:10

Table 1 : 2002-2007 **Chlorophylle**, percentile 90, µg.l-1 Mer du Nord, eaux côtières, toute l'année

ME	nom ME	typo	nbmes	métrique	Tous les points tous les résultats				Tous les points un résultat par mois				Points DCE seulement un résultat par mois					
					classe(s)		nbmes	métrique	classe(s)		nbmes	métrique	classe(s)		nbmes	métrique	classe(s)	
					10,15,20,40	10,15,22.5,45			10,15,20,40	10,15,22.5,45			10,15,20,40	10,15,22.5,45				
FRAC01	Frontière belge - Malo	C08	14	6	1	1	14	6	1	1								

Fin de table. Date de création : 2008-07-21 16:27:31. Date d'extraction : 2008-04-22 14:25:22

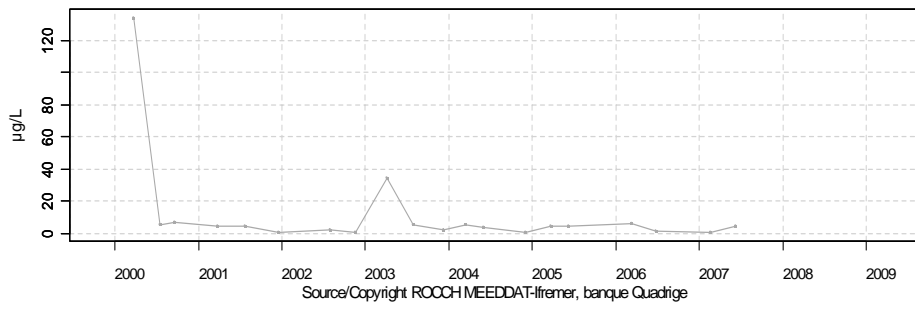
Table 2 : 2002-2007 **Chlorophylle**, percentile 90, µg.l-1 Mer du Nord, eaux côtières, mars à octobre

ME	nom ME	typo	nbmes	métrique	Tous les points tous les résultats				Tous les points un résultat par mois				Points DCE seulement un résultat par mois					
					classe(s)		nbmes	métrique	classe(s)		nbmes	métrique	classe(s)		nbmes	métrique	classe(s)	
					10,15,20,40	10,15,22.5,45			10,15,20,40	10,15,22.5,45			10,15,20,40	10,15,22.5,45				
FRAC01	Frontière belge - Malo	C08	10	6.2	1	1	10	6.2	1	1								

Fin de table. Date de création : 2008-07-21 16:27:33. Date d'extraction : 2008-04-22 14:25:22

Résultats ROCH MEEDDAT (hydrologie)
Chlorophylle a

FRAC01 / 01001209 Dunkerque 9
point DCE = NON / Surface (0-1m)



FRAC02 Malo - Gris Nez

Masse d'eau retenue au titre du contrôle de surveillance

Point(s) DCE pour l'élément de qualité phytoplancton

01001022 Point 1 SRN Dunkerque

Commentaire chlorophylle

Les points non DCE ne contribuent pas significativement étant donné le faible nombre de données, sauf pour une valeur très forte en 2000 qui explique probablement le classement en moyen pour la période 2000 - 2005.

Commentaire phytoplancton / abondance

Deux autres points contributifs aux résultats phytoplancton (01001302 et 01001324), mais prédominance du point DCE en nombre de données.

Espèces responsables des blooms (voir annexes 7 et 8) : essentiellement des diatomées et *Phaeocystis*.

Evaluation majoritaire		Evaluation probable de l'élément de qualité phytoplancton
biomasse / chlorophylle	abondance / blooms	
bon		bon ou moyen ?

Table 1 : 2000-2005 **Chlorophylle**, percentile 90, µg.l-1 Mer du Nord, eaux côtières, toute l'année

ME	nom ME	typo	nbmes	métrique	Tous les points tous les résultats		nbmes	métrique	Tous les points un résultat par mois		nbmes	métrique	Points DCE seulement un résultat par mois	
					classe(s)				classe(s)				classe(s)	
					10,15,20,40	10,15,22.5,45			10,15,20,40	10,15,22.5,45			10,15,20,40	10,15,22.5,45
FRAC02	Malo - Gris-Nez	C09	166	13.4	2	2	158	12.7	2	2				

Fin de table. Date de création : 2008-07-18 14:06:39. Date d'extraction : 2008-04-15 11:23:01

Table 2 : 2000-2005 **Chlorophylle**, percentile 90, µg.l-1 Mer du Nord, eaux côtières, mars à octobre

ME	nom ME	typo	nbmes	métrique	Tous les points tous les résultats		nbmes	métrique	Tous les points un résultat par mois		nbmes	métrique	Points DCE seulement un résultat par mois	
					classe(s)				classe(s)				classe(s)	
					10,15,20,40	10,15,22.5,45			10,15,20,40	10,15,22.5,45			10,15,20,40	10,15,22.5,45
FRAC02	Malo - Gris-Nez	C09	130	16.7	3	3	122	17.9	3	3				

Fin de table. Date de création : 2008-07-18 14:06:42. Date d'extraction : 2008-04-15 11:23:01

Table 1 : 2001-2006 **Chlorophylle**, percentile 90, µg.l-1 Mer du Nord, eaux côtières, toute l'année

ME	nom ME	typo	nbmes	métrique	Tous les points tous les résultats		nbmes	métrique	Tous les points un résultat par mois		nbmes	métrique	Points DCE seulement un résultat par mois	
					classe(s)				classe(s)				classe(s)	
					10,15,20,40	10,15,22.5,45			10,15,20,40	10,15,22.5,45			10,15,20,40	10,15,22.5,45
FRAC02	Malo - Gris-Nez	C09	167	11.2	2	2	157	10.3	2	2				

Fin de table. Date de création : 2008-07-18 14:34:28. Date d'extraction : 2008-04-18 10:53:10

Table 2 : 2001-2006 **Chlorophylle**, percentile 90, µg.l-1 Mer du Nord, eaux côtières, mars à octobre

ME	nom ME	typo	nbmes	métrique	Tous les points tous les résultats		nbmes	métrique	Tous les points un résultat par mois		nbmes	métrique	Points DCE seulement un résultat par mois	
					classe(s)				classe(s)				classe(s)	
					10,15,20,40	10,15,22.5,45			10,15,20,40	10,15,22.5,45			10,15,20,40	10,15,22.5,45
FRAC02	Malo - Gris-Nez	C09	129	12.5	2	2	119	12	2	2				

Fin de table. Date de création : 2008-07-18 14:34:30. Date d'extraction : 2008-04-18 10:53:10

Table 1 : 2002-2007 **Chlorophylle**, percentile 90, µg.l-1 Mer du Nord, eaux côtières, toute l'année

ME	nom ME	typo	nbmes	métrique	Tous les points tous les résultats		nbmes	métrique	Tous les points un résultat par mois		nbmes	métrique	Points DCE seulement un résultat par mois	
					classe(s)				classe(s)				classe(s)	
					10,15,20,40	10,15,22.5,45			10,15,20,40	10,15,22.5,45			10,15,20,40	10,15,22.5,45
FRAC02	Malo - Gris-Nez	C09	169	11.1	2	2	158	10.5	2	2				

Fin de table. Date de création : 2008-07-21 16:27:31. Date d'extraction : 2008-04-22 14:25:22

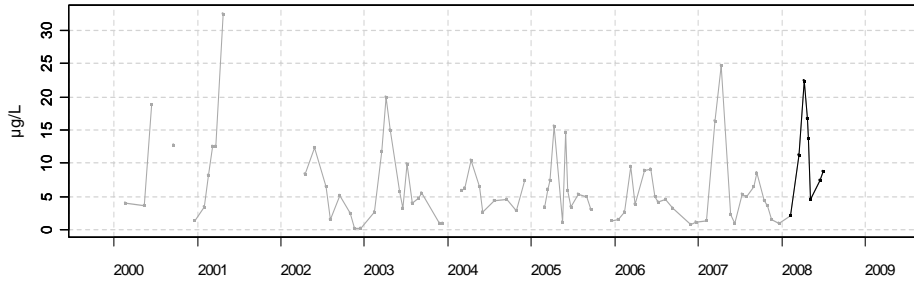
Table 2 : 2002-2007 **Chlorophylle**, percentile 90, µg.l-1 Mer du Nord, eaux côtières, mars à octobre

ME	nom ME	typo	nbmes	métrique	Tous les points tous les résultats		nbmes	métrique	Tous les points un résultat par mois		nbmes	métrique	Points DCE seulement un résultat par mois	
					classe(s)				classe(s)				classe(s)	
					10,15,20,40	10,15,22.5,45			10,15,20,40	10,15,22.5,45			10,15,20,40	10,15,22.5,45
FRAC02	Malo - Gris-Nez	C09	130	12.3	2	2	119	12	2	2				

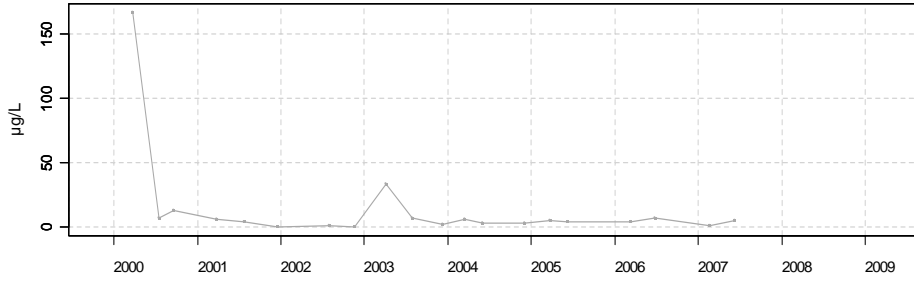
Fin de table. Date de création : 2008-07-21 16:27:33. Date d'extraction : 2008-04-22 14:25:22

Résultats d'hydrologie
Chlorophylle a

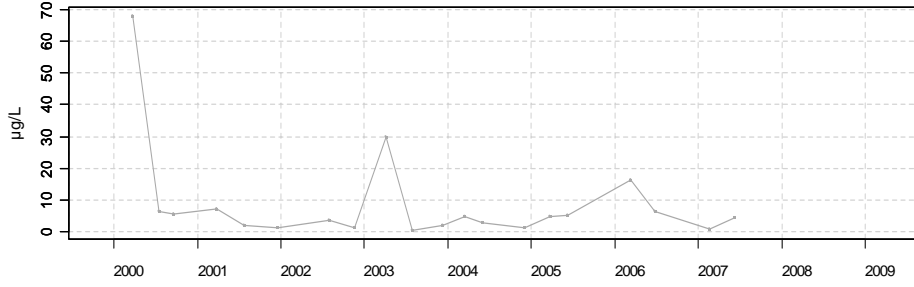
FRAC02 / 01001022 Point 1 SRN Dunkerque
point DCE = NON / Surface (0-1m)



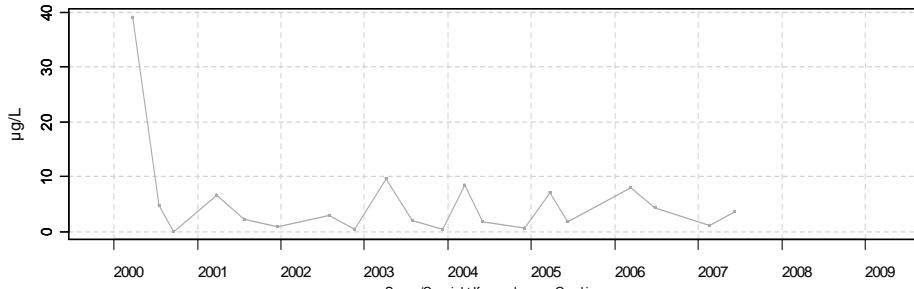
FRAC02 / 01001201 Dunkerque 1
point DCE = NON / Surface (0-1m)



FRAC02 / 01001211 Dunkerque 11
point DCE = NON / Surface (0-1m)



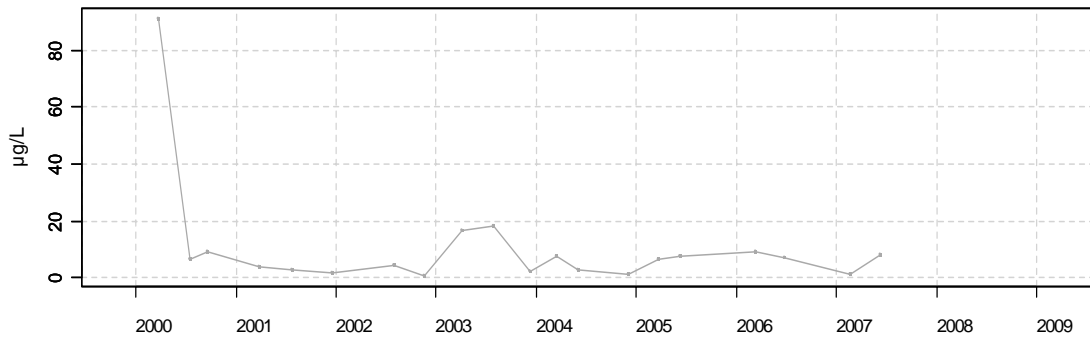
FRAC02 / 01001212 Dunkerque 12
point DCE = NON / Surface (0-1m)



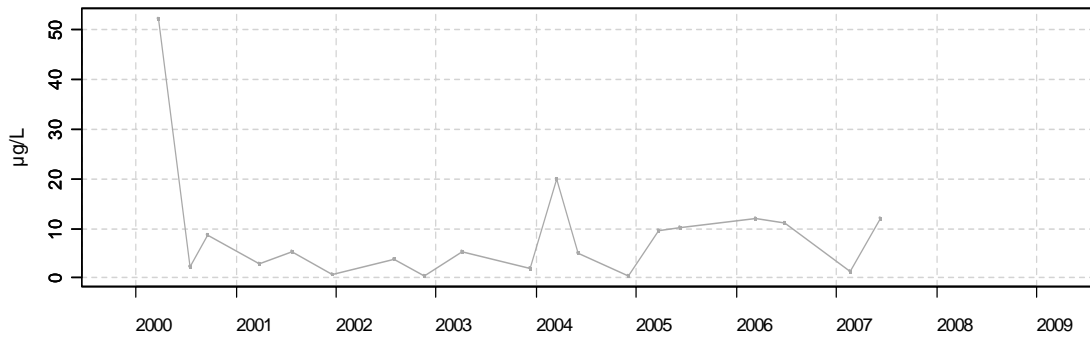
Source/Copyright Ifremer, banque Quadrige

Résultats d'hydrologie
Chlorophylle a

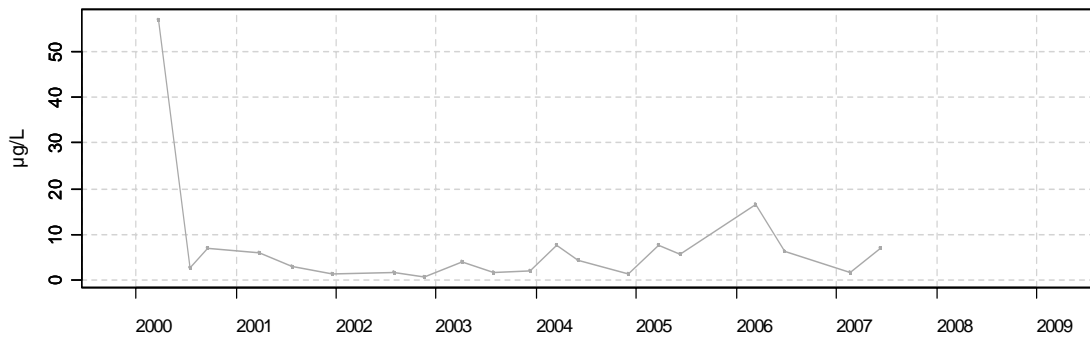
FRAC02 / 01001213 Dunkerque 13
point DCE = NON / Surface (0-1m)



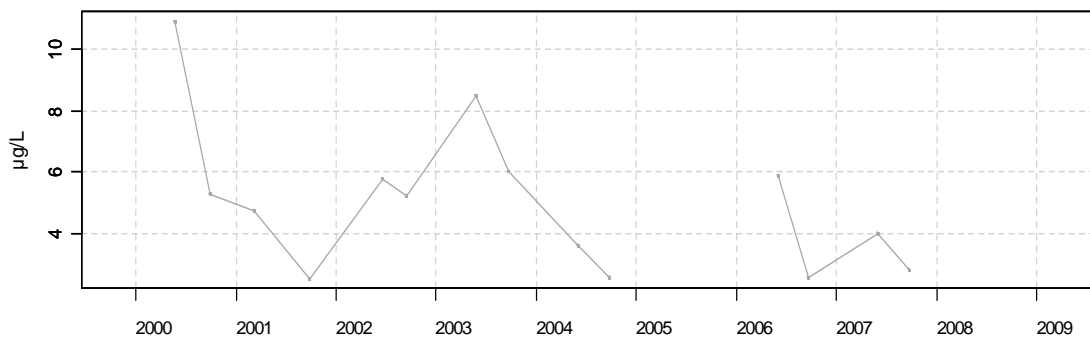
FRAC02 / 01001214 Dunkerque 14
point DCE = NON / Surface (0-1m)



FRAC02 / 01001216 Dunkerque 16
point DCE = NON / Surface (0-1m)



FRAC02 / 01001302 Gravelines référence 2
point DCE = NON / Surface (0-1m)



Résultats d'hydrologie
Chlorophylle a

FRAC02 / 01001324 Gravelines médian
point DCE = NON / Surface (0-1m)

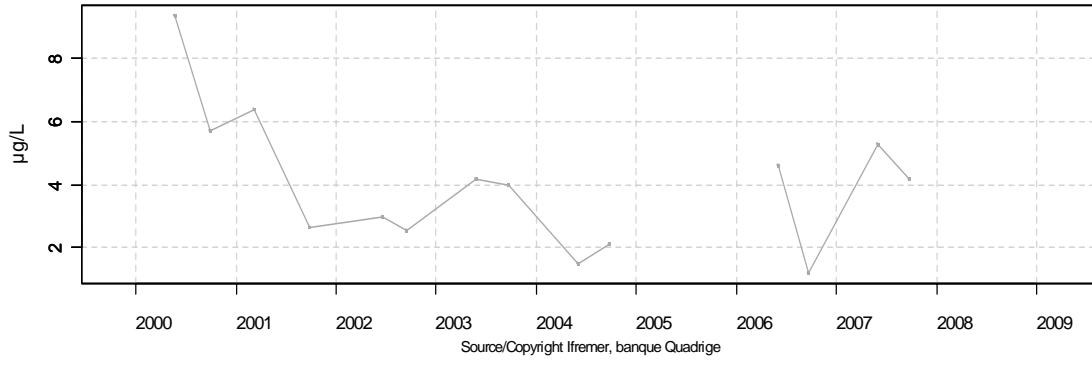


Table 14 : 2000-2005 **Abondance**, % d'échantillons avec bloom (>100 000 grandes cellules, > 250 000 petites cellules) mer du nord, eaux côtières, toute l'année

ME	nom ME	typo	Tous les points tous les résultats			Tous les points un résultat par mois			Points DCE seulement un résultat par mois		
			nbmes	métrique	classe(s) 20,40,70,90	nbmes	métrique	classe(s) 20,40,70,90	nbmes	métrique	classe(s) 20,40,70,90
FRAC02	Malo - Gris-Nez	C09	84	45.2	3	70	44.3	3			

Fin de table. Date de création : 2008-07-18 14:08:34. Date d'extraction : 2008-04-01 10:12:05

Table 14 : 2001-2006 **Abondance**, % d'échantillons avec bloom (>100 000 grandes cellules, > 250 000 petites cellules) mer du nord, eaux côtières, toute l'année

ME	nom ME	typo	Tous les points tous les résultats			Tous les points un résultat par mois			Points DCE seulement un résultat par mois		
			nbmes	métrique	classe(s) 20,40,70,90	nbmes	métrique	classe(s) 20,40,70,90	nbmes	métrique	classe(s) 20,40,70,90
FRAC02	Malo - Gris-Nez	C09	91	44	3	73	42.5	3			

Fin de table. Date de création : 2008-07-18 14:36:20. Date d'extraction : 2008-04-18 11:16:37

Table 14 : 2002-2007 **Abondance**, % d'échantillons avec bloom (>100 000 grandes cellules, > 250 000 petites cellules) mer du nord, eaux côtières, toute l'année

ME	nom ME	typo	Tous les points tous les résultats			Tous les points un résultat par mois			Points DCE seulement un résultat par mois		
			nbmes	métrique	classe(s) 20,40,70,90	nbmes	métrique	classe(s) 20,40,70,90	nbmes	métrique	classe(s) 20,40,70,90
FRAC02	Malo - Gris-Nez	C09	102	45.1	3	80	43.8	3			

Fin de table. Date de création : 2008-07-21 16:29:11. Date d'extraction : 2008-04-22 15:20:29

Table 23 : 2000-2005 **Composition**, % d'échantillons avec bloom nuisible (>1 000 000) mer du nord, eaux côtières, toute l'année

ME	nom ME	typo	Tous les points tous les résultats			Tous les points un résultat par mois			Points DCE seulement un résultat par mois		
			nbmes	métrique	classe(s) 20,40,70,90	nbmes	métrique	classe(s) 20,40,70,90	nbmes	métrique	classe(s) 20,40,70,90
FRAC02	Malo - Gris-Nez	C09	84	4.8	1	1	70	4.3	1	1	

Fin de table. Date de création : 2008-07-18 14:09:09. Date d'extraction : 2008-04-01 10:12:05

Table 23 : 2001-2006 **Composition**, % d'échantillons avec bloom nuisible (>1 000 000) mer du nord, eaux côtières, toute l'année

ME	nom ME	typo	Tous les points tous les résultats			Tous les points un résultat par mois			Points DCE seulement un résultat par mois		
			nbmes	métrique	classe(s) 20,40,70,90	nbmes	métrique	classe(s) 20,40,70,90	nbmes	métrique	classe(s) 20,40,70,90
FRAC02	Malo - Gris-Nez	C09	91	6.6	1	1	73	5.5	1	1	

Fin de table. Date de création : 2008-07-18 14:37:11. Date d'extraction : 2008-04-18 11:16:37

Table 23 : 2002-2007 **Composition**, % d'échantillons avec bloom nuisible (>1 000 000) mer du nord, eaux côtières, toute l'année

ME	nom ME	typo	Tous les points tous les résultats			Tous les points un résultat par mois			Points DCE seulement un résultat par mois		
			nbmes	métrique	classe(s) 20,40,70,90	nbmes	métrique	classe(s) 20,40,70,90	nbmes	métrique	classe(s) 20,40,70,90
FRAC02	Malo - Gris-Nez	C09	102	5.9	1	1	80	6.2	1	1	

Fin de table. Date de création : 2008-07-21 16:30:00. Date d'extraction : 2008-04-22 15:20:29

FRAC04 Slack - La Warenne

Masse d'eau retenue au titre du contrôle de surveillance

Point(s) DCE pour l'élément de qualité phytoplancton

02003002 Point 1 SRN Boulogne

Commentaire chlorophylle

Contribution : majoritairement le point DCE.

Commentaire phytoplancton / abondance

Un autre point contributif jusqu'en 2004 (02003019), mais large prédominance du point DCE en nombre de données.

Espèces responsables des blooms (voir annexes 7 et 8) : essentiellement des diatomées et *Phaeocystis*.

Evaluation majoritaire		Evaluation probable de l'élément de qualité phytoplancton
biomasse / chlorophylle	abondance / blooms	
bon	moyen	bon ou moyen ?

Table 1 : 2000-2005 **Chlorophylle**, percentile 90, µg.l-1 Mer du Nord, eaux côtières, toute l'année

ME	nom ME	typo	nbmes	métrique	Tous les points tous les résultats		nbmes	métrique	Tous les points un résultat par mois		nbmes	métrique	Points DCE seulement un résultat par mois	
					classe(s)				classe(s)				classe(s)	
					10,15,20,40	10,15,22.5,45			10,15,20,40	10,15,22.5,45			10,15,20,40	10,15,22.5,45
FRAC04	Slack - La Warenne	C09	110	13.8	2	2	72	13.5	2	2				

Fin de table. Date de création : 2008-07-18 14:06:39. Date d'extraction : 2008-04-15 11:23:01

Table 2 : 2000-2005 **Chlorophylle**, percentile 90, µg.l-1 Mer du Nord, eaux côtières, mars à octobre

ME	nom ME	typo	nbmes	métrique	Tous les points tous les résultats		nbmes	métrique	Tous les points un résultat par mois		nbmes	métrique	Points DCE seulement un résultat par mois	
					classe(s)				classe(s)				classe(s)	
					10,15,20,40	10,15,22.5,45			10,15,20,40	10,15,22.5,45			10,15,20,40	10,15,22.5,45
FRAC04	Slack - La Warenne	C09	86	14.3	2	2	51	14.6	2	2				

Fin de table. Date de création : 2008-07-18 14:06:42. Date d'extraction : 2008-04-15 11:23:01

Table 1 : 2001-2006 **Chlorophylle**, percentile 90, µg.l-1 Mer du Nord, eaux côtières, toute l'année

ME	nom ME	typo	nbmes	métrique	Tous les points tous les résultats		nbmes	métrique	Tous les points un résultat par mois		nbmes	métrique	Points DCE seulement un résultat par mois	
					classe(s)				classe(s)				classe(s)	
					10,15,20,40	10,15,22.5,45			10,15,20,40	10,15,22.5,45			10,15,20,40	10,15,22.5,45
FRAC04	Slack - La Warenne	C09	121	11.8	2	2	76	12	2	2				

Fin de table. Date de création : 2008-07-18 14:34:28. Date d'extraction : 2008-04-18 10:53:10

Table 2 : 2001-2006 **Chlorophylle**, percentile 90, µg.l-1 Mer du Nord, eaux côtières, mars à octobre

ME	nom ME	typo	nbmes	métrique	Tous les points tous les résultats		nbmes	métrique	Tous les points un résultat par mois		nbmes	métrique	Points DCE seulement un résultat par mois	
					classe(s)				classe(s)				classe(s)	
					10,15,20,40	10,15,22.5,45			10,15,20,40	10,15,22.5,45			10,15,20,40	10,15,22.5,45
FRAC04	Slack - La Warenne	C09	95	13	2	2	53	14.4	2	2				

Fin de table. Date de création : 2008-07-18 14:34:30. Date d'extraction : 2008-04-18 10:53:10

Table 1 : 2002-2007 **Chlorophylle**, percentile 90, µg.l-1 Mer du Nord, eaux côtières, toute l'année

ME	nom ME	typo	nbmes	métrique	Tous les points tous les résultats		nbmes	métrique	Tous les points un résultat par mois		nbmes	métrique	Points DCE seulement un résultat par mois	
					classe(s)				classe(s)				classe(s)	
					10,15,20,40	10,15,22.5,45			10,15,20,40	10,15,22.5,45			10,15,20,40	10,15,22.5,45
FRAC04	Slack - La Warenne	C09	130	10.9	2	2	78	11.1	2	2				

Fin de table. Date de création : 2008-07-21 16:27:31. Date d'extraction : 2008-04-22 14:25:22

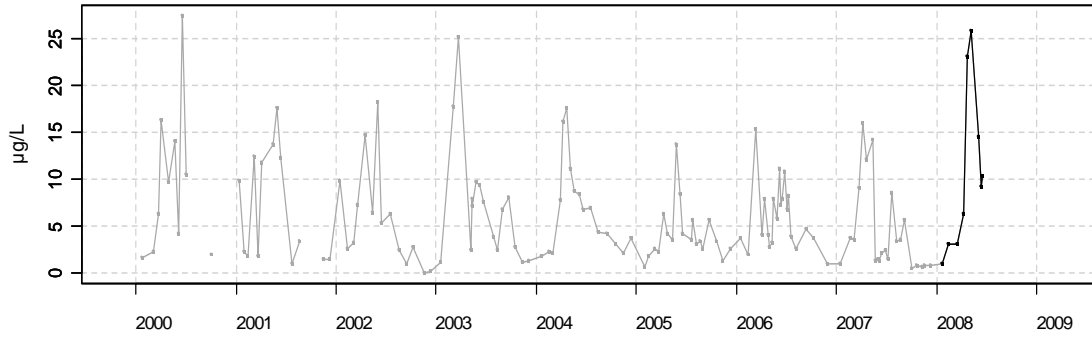
Table 2 : 2002-2007 **Chlorophylle**, percentile 90, µg.l-1 Mer du Nord, eaux côtières, mars à octobre

ME	nom ME	typo	nbmes	métrique	Tous les points tous les résultats		nbmes	métrique	Tous les points un résultat par mois		nbmes	métrique	Points DCE seulement un résultat par mois	
					classe(s)				classe(s)				classe(s)	
					10,15,20,40	10,15,22.5,45			10,15,20,40	10,15,22.5,45			10,15,20,40	10,15,22.5,45
FRAC04	Slack - La Warenne	C09	104	11.7	2	2	55	14.4	2	2				

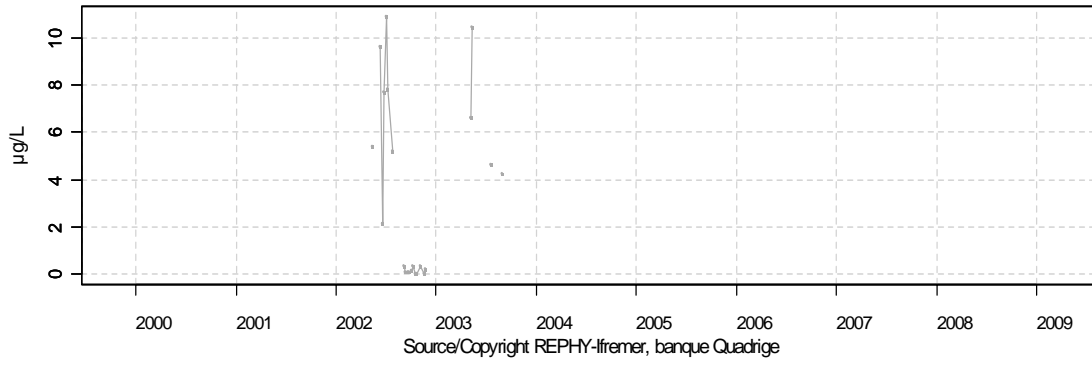
Fin de table. Date de création : 2008-07-21 16:27:33. Date d'extraction : 2008-04-22 14:25:22

Résultats REPHY (hydrologie)
Chlorophylle a

FRAC04 / 02003002 Point 1 SRN Boulogne
point DCE = NON / Surface (0-1m)



FRAC04 / 02003019 Parc 10 n
point DCE = NON / Surface (0-1m)



Source/Copyright REPHY-Iremer, banque Quadrigé

Table 14 : 2000-2005 **Abondance**, % d'échantillons avec bloom (>100 000 grandes cellules, > 250 000 petites cellules) mer du nord, eaux côtières, toute l'année

ME	nom ME	typo	Tous les points tous les résultats			Tous les points un résultat par mois			Points DCE seulement un résultat par mois		
			nbmes	métrique	classe(s) 20,40,70,90	nbmes	métrique	classe(s) 20,40,70,90	nbmes	métrique	classe(s) 20,40,70,90
FRAC04	Slack - La Warenne	C09	104	46.2	3	73	41.1	3			

Fin de table. Date de création : 2008-07-18 14:08:34. Date d'extraction : 2008-04-01 10:12:05

Table 14 : 2001-2006 **Abondance**, % d'échantillons avec bloom (>100 000 grandes cellules, > 250 000 petites cellules) mer du nord, eaux côtières, toute l'année

ME	nom ME	typo	Tous les points tous les résultats			Tous les points un résultat par mois			Points DCE seulement un résultat par mois		
			nbmes	métrique	classe(s) 20,40,70,90	nbmes	métrique	classe(s) 20,40,70,90	nbmes	métrique	classe(s) 20,40,70,90
FRAC04	Slack - La Warenne	C09	110	50	3	77	45.5	3			

Fin de table. Date de création : 2008-07-18 14:36:20. Date d'extraction : 2008-04-18 11:16:37

Table 14 : 2002-2007 **Abondance**, % d'échantillons avec bloom (>100 000 grandes cellules, > 250 000 petites cellules) mer du nord, eaux côtières, toute l'année

ME	nom ME	typo	Tous les points tous les résultats			Tous les points un résultat par mois			Points DCE seulement un résultat par mois		
			nbmes	métrique	classe(s) 20,40,70,90	nbmes	métrique	classe(s) 20,40,70,90	nbmes	métrique	classe(s) 20,40,70,90
FRAC04	Slack - La Warenne	C09	115	50.4	3	77	45.5	3			

Fin de table. Date de création : 2008-07-21 16:29:11. Date d'extraction : 2008-04-22 15:20:29

Table 23 : 2000-2005 **Composition**, % d'échantillons avec bloom nuisible (>1 000 000) mer du nord, eaux côtières, toute l'année

ME	nom ME	typo	Tous les points tous les résultats			Tous les points un résultat par mois			Points DCE seulement un résultat par mois		
			nbmes	métrique	classe(s) 20,40,70,90,10,17,35,80	nbmes	métrique	classe(s) 20,40,70,90,10,17,35,80	nbmes	métrique	classe(s) 20,40,70,90,10,17,35,80
FRAC04	Slack - La Warenne	C09	104	8.7	1 1	73	8.2	1 1			

Fin de table. Date de création : 2008-07-18 14:09:09. Date d'extraction : 2008-04-01 10:12:05

Table 23 : 2001-2006 **Composition**, % d'échantillons avec bloom nuisible (>1 000 000) mer du nord, eaux côtières, toute l'année

ME	nom ME	typo	Tous les points tous les résultats			Tous les points un résultat par mois			Points DCE seulement un résultat par mois		
			nbmes	métrique	classe(s) 20,40,70,90,10,17,35,80	nbmes	métrique	classe(s) 20,40,70,90,10,17,35,80	nbmes	métrique	classe(s) 20,40,70,90,10,17,35,80
FRAC04	Slack - La Warenne	C09	110	9.1	1 1	77	7.8	1 1			

Fin de table. Date de création : 2008-07-18 14:37:11. Date d'extraction : 2008-04-18 11:16:37

Table 23 : 2002-2007 **Composition**, % d'échantillons avec bloom nuisible (>1 000 000) mer du nord, eaux côtières, toute l'année

ME	nom ME	typo	Tous les points tous les résultats			Tous les points un résultat par mois			Points DCE seulement un résultat par mois		
			nbmes	métrique	classe(s) 20,40,70,90,10,17,35,80	nbmes	métrique	classe(s) 20,40,70,90,10,17,35,80	nbmes	métrique	classe(s) 20,40,70,90,10,17,35,80
FRAC04	Slack - La Warenne	C09	115	12.2	1 2	77	10.4	1 2			

Fin de table. Date de création : 2008-07-21 16:30:00. Date d'extraction : 2008-04-22 15:20:29

FRAC05 La Warenne - Ault

Masse d'eau retenue au titre du contrôle de surveillance

Point(s) DCE pour l'élément de qualité phytoplancton

03006001 At So

Commentaire chlorophylle

Les trois points contribuent de façon globalement équivalente en nombre de données.

Commentaire phytoplancton / abondance

Comme pour la chlorophylle, les trois mêmes points contribuent de façon globalement équivalente en nombre de données.

Espèces responsables des blooms (voir annexes 7 et 8) : essentiellement des diatomées et *Phaeocystis*.

Evaluation majoritaire		Evaluation probable de l'élément de qualité phytoplancton
biomasse / chlorophylle	abondance / blooms	
moyen ou médiocre	moyen	moyen ou médiocre ?

Table 1 : 2000-2005 **Chlorophylle**, percentile 90, µg.l-1 Mer du Nord, eaux côtières, toute l'année

ME	nom ME	typo	nbmes	métrique	Tous les points tous les résultats		nbmes	métrique	Tous les points un résultat par mois		nbmes	métrique	Points DCE seulement un résultat par mois	
					classe(s)				classe(s)				classe(s)	
					10,15,20,40	10,15,22.5,45			10,15,20,40	10,15,22.5,45			10,15,20,40	10,15,22.5,45
FRAC05	La Warenne - Ault	C09	220	25.5	4	4	173	22.4	4	3				

Fin de table. Date de création : 2008-07-18 14:06:39. Date d'extraction : 2008-04-15 11:23:01

Table 2 : 2000-2005 **Chlorophylle**, percentile 90, µg.l-1 Mer du Nord, eaux côtières, mars à octobre

ME	nom ME	typo	nbmes	métrique	Tous les points tous les résultats		nbmes	métrique	Tous les points un résultat par mois		nbmes	métrique	Points DCE seulement un résultat par mois	
					classe(s)				classe(s)				classe(s)	
					10,15,20,40	10,15,22.5,45			10,15,20,40	10,15,22.5,45			10,15,20,40	10,15,22.5,45
FRAC05	La Warenne - Ault	C09	178	27.9	4	4	131	25	4	4				

Fin de table. Date de création : 2008-07-18 14:06:42. Date d'extraction : 2008-04-15 11:23:01

Table 1 : 2001-2006 **Chlorophylle**, percentile 90, µg.l-1 Mer du Nord, eaux côtières, toute l'année

ME	nom ME	typo	nbmes	métrique	Tous les points tous les résultats		nbmes	métrique	Tous les points un résultat par mois		nbmes	métrique	Points DCE seulement un résultat par mois	
					classe(s)				classe(s)				classe(s)	
					10,15,20,40	10,15,22.5,45			10,15,20,40	10,15,22.5,45			10,15,20,40	10,15,22.5,45
FRAC05	La Warenne - Ault	C09	219	24.8	4	4	175	21.7	4	3				

Fin de table. Date de création : 2008-07-18 14:34:28. Date d'extraction : 2008-04-18 10:53:10

Table 2 : 2001-2006 **Chlorophylle**, percentile 90, µg.l-1 Mer du Nord, eaux côtières, mars à octobre

ME	nom ME	typo	nbmes	métrique	Tous les points tous les résultats		nbmes	métrique	Tous les points un résultat par mois		nbmes	métrique	Points DCE seulement un résultat par mois	
					classe(s)				classe(s)				classe(s)	
					10,15,20,40	10,15,22.5,45			10,15,20,40	10,15,22.5,45			10,15,20,40	10,15,22.5,45
FRAC05	La Warenne - Ault	C09	178	25.4	4	4	134	22.8	4	4				

Fin de table. Date de création : 2008-07-18 14:34:30. Date d'extraction : 2008-04-18 10:53:10

Table 1 : 2002-2007 **Chlorophylle**, percentile 90, µg.l-1 Mer du Nord, eaux côtières, toute l'année

ME	nom ME	typo	nbmes	métrique	Tous les points tous les résultats		nbmes	métrique	Tous les points un résultat par mois		nbmes	métrique	Points DCE seulement un résultat par mois	
					classe(s)				classe(s)				classe(s)	
					10,15,20,40	10,15,22.5,45			10,15,20,40	10,15,22.5,45			10,15,20,40	10,15,22.5,45
FRAC05	La Warenne - Ault	C09	226	22.2	4	3	172	19.7	3	3				

Fin de table. Date de création : 2008-07-21 16:27:31. Date d'extraction : 2008-04-22 14:25:22

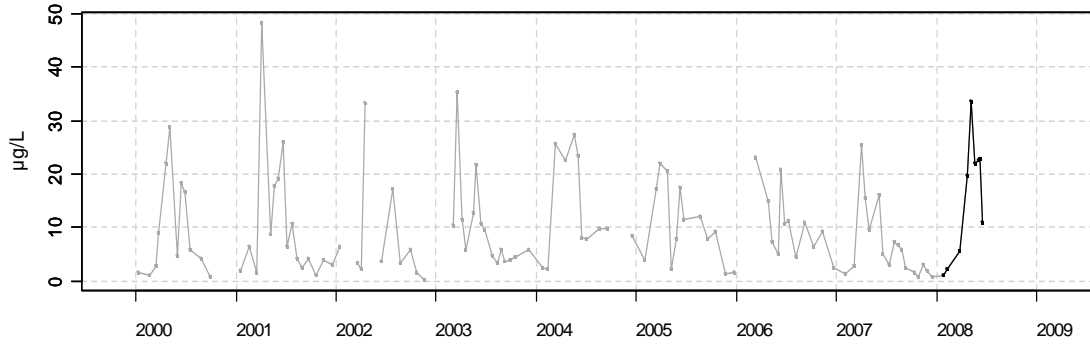
Table 2 : 2002-2007 **Chlorophylle**, percentile 90, µg.l-1 Mer du Nord, eaux côtières, mars à octobre

ME	nom ME	typo	nbmes	métrique	Tous les points tous les résultats		nbmes	métrique	Tous les points un résultat par mois		nbmes	métrique	Points DCE seulement un résultat par mois	
					classe(s)				classe(s)				classe(s)	
					10,15,20,40	10,15,22.5,45			10,15,20,40	10,15,22.5,45			10,15,20,40	10,15,22.5,45
FRAC05	La Warenne - Ault	C09	185	23.1	4	4	134	21.7	4	3				

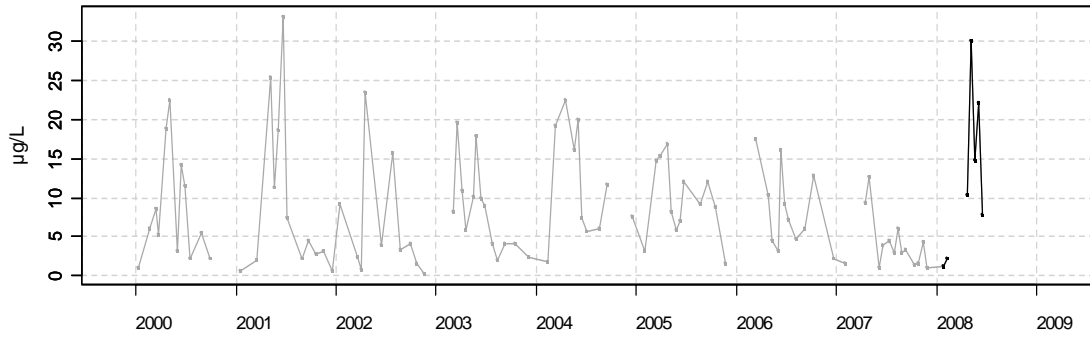
Fin de table. Date de création : 2008-07-21 16:27:33. Date d'extraction : 2008-04-22 14:25:22

Résultats d'hydrologie
Chlorophylle a

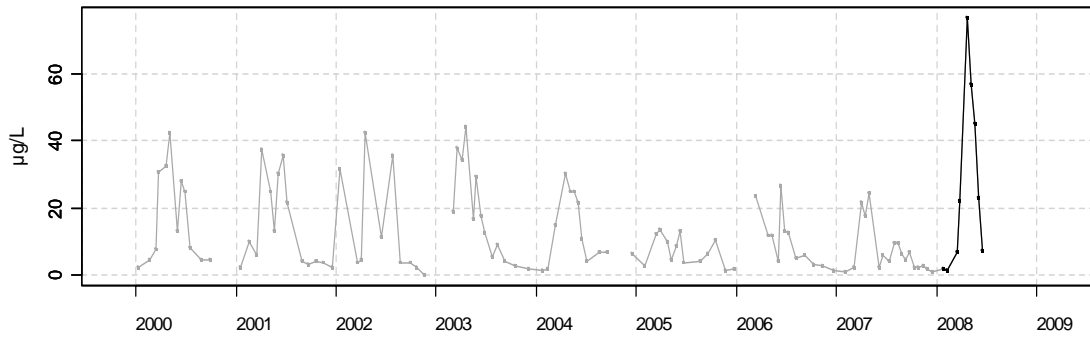
FRAC05 / 03006001 At so
point DCE = NON / Surface (0-1m)



FRAC05 / 03006019 SRN Somme mer 1
point DCE = NON / Surface (0-1m)



FRAC05 / 03006021 Mimer
point DCE = NON / Surface (0-1m)



Source/Copyright Ifremer, banque Quadriga

Table 14 : 2000-2005 **Abondance**, % d'échantillons avec bloom (>100 000 grandes cellules, > 250 000 petites cellules) mer du nord, eaux côtières, toute l'année

ME	nom ME	typo	Tous les points tous les résultats			Tous les points un résultat par mois			Points DCE seulement un résultat par mois		
			nbmes	métrique	classe(s) 20,40,70,90	nbmes	métrique	classe(s) 20,40,70,90	nbmes	métrique	classe(s) 20,40,70,90
FRAC05	La Warenne - Ault	C09	191	57.1	3	148	50	3			

Fin de table. Date de création : 2008-07-18 14:08:34. Date d'extraction : 2008-04-01 10:12:05

Table 14 : 2001-2006 **Abondance**, % d'échantillons avec bloom (>100 000 grandes cellules, > 250 000 petites cellules) mer du nord, eaux côtières, toute l'année

ME	nom ME	typo	Tous les points tous les résultats			Tous les points un résultat par mois			Points DCE seulement un résultat par mois		
			nbmes	métrique	classe(s) 20,40,70,90	nbmes	métrique	classe(s) 20,40,70,90	nbmes	métrique	classe(s) 20,40,70,90
FRAC05	La Warenne - Ault	C09	204	56.9	3	159	50.3	3			

Fin de table. Date de création : 2008-07-18 14:36:20. Date d'extraction : 2008-04-18 11:16:37

Table 14 : 2002-2007 **Abondance**, % d'échantillons avec bloom (>100 000 grandes cellules, > 250 000 petites cellules) mer du nord, eaux côtières, toute l'année

ME	nom ME	typo	Tous les points tous les résultats			Tous les points un résultat par mois			Points DCE seulement un résultat par mois		
			nbmes	métrique	classe(s) 20,40,70,90	nbmes	métrique	classe(s) 20,40,70,90	nbmes	métrique	classe(s) 20,40,70,90
FRAC05	La Warenne - Ault	C09	225	57.8	3	168	51.8	3			

Fin de table. Date de création : 2008-07-21 16:29:11. Date d'extraction : 2008-04-22 15:20:29

Table 23 : 2000-2005 **Composition**, % d'échantillons avec bloom nuisible (>1 000 000) mer du nord, eaux côtières, toute l'année

ME	nom ME	typo	Tous les points tous les résultats			Tous les points un résultat par mois			Points DCE seulement un résultat par mois		
			nbmes	métrique	classe(s) 20,40,70,90 10,17,35,80	nbmes	métrique	classe(s) 20,40,70,90 10,17,35,80	nbmes	métrique	classe(s) 20,40,70,90 10,17,35,80
FRAC05	La Warenne - Ault	C09	191	13.6	1 2	148	10.8	1 2			

Fin de table. Date de création : 2008-07-18 14:09:09. Date d'extraction : 2008-04-01 10:12:05

Table 23 : 2001-2006 **Composition**, % d'échantillons avec bloom nuisible (>1 000 000) mer du nord, eaux côtières, toute l'année

ME	nom ME	typo	Tous les points tous les résultats			Tous les points un résultat par mois			Points DCE seulement un résultat par mois		
			nbmes	métrique	classe(s) 20,40,70,90 10,17,35,80	nbmes	métrique	classe(s) 20,40,70,90 10,17,35,80	nbmes	métrique	classe(s) 20,40,70,90 10,17,35,80
FRAC05	La Warenne - Ault	C09	204	11.8	1 2	159	10.1	1 2			

Fin de table. Date de création : 2008-07-18 14:37:11. Date d'extraction : 2008-04-18 11:16:37

Table 23 : 2002-2007 **Composition**, % d'échantillons avec bloom nuisible (>1 000 000) mer du nord, eaux côtières, toute l'année

ME	nom ME	typo	Tous les points tous les résultats			Tous les points un résultat par mois			Points DCE seulement un résultat par mois		
			nbmes	métrique	classe(s) 20,40,70,90 10,17,35,80	nbmes	métrique	classe(s) 20,40,70,90 10,17,35,80	nbmes	métrique	classe(s) 20,40,70,90 10,17,35,80
FRAC05	La Warenne - Ault	C09	225	14.2	1 2	168	12.5	1 2			

Fin de table. Date de création : 2008-07-21 16:30:00. Date d'extraction : 2008-04-22 15:20:29

Artois Picardie

Mer du Nord

Eaux de transition

FRAT04 Port de Dunkerque

Point(s) DCE pour l'élément de qualité phytoplancton
aucun

Commentaire chlorophylle

Contribution : majoritairement un point IGA.

Commentaire phytoplancton / abondance

Contribution : majoritairement le même point IGA que pour la chlorophylle.

Evaluation majoritaire		Evaluation probable de l'élément de qualité phytoplancton
biomasse / chlorophylle	abondance / blooms	
bon ou moyen	bon	sans objet

Table 3 : 2000-2005 **Chlorophylle**, percentile 90, µg.l-1 Mer du Nord, eaux de transition, toute l'année

ME	nom ME	typo	nbmes	métrique	Tous les points tous les résultats			nbmes	métrique	Tous les points un résultat par mois			nbmes	métrique	Points DCE seulement un résultat par mois		
					classe(s)					classe(s)					classe(s)		
					10,15,20,40	10,15,22.5,45	0,10,15,30,60			10,15,20,40	10,15,22.5,45	0,10,15,30,60			10,15,20,40	10,15,22.5,45	0,10,15,30,60
FRAT04	Port de Dunkerque	T02	333	14.9	2	2	2	99	12.7	2	2	2					

Fin de table. Date de création : 2008-07-18 14:06:44. Date d'extraction : 2008-04-15 11:23:01

Table 4 : 2000-2005 **Chlorophylle**, percentile 90, µg.l-1 Mer du Nord, eaux de transition, mars à octobre

ME	nom ME	typo	nbmes	métrique	Tous les points tous les résultats			nbmes	métrique	Tous les points un résultat par mois			nbmes	métrique	Points DCE seulement un résultat par mois		
					classe(s)					classe(s)					classe(s)		
					10,15,20,40	10,15,22.5,45	0,10,15,30,60			10,15,20,40	10,15,22.5,45	0,10,15,30,60			10,15,20,40	10,15,22.5,45	0,10,15,30,60
FRAT04	Port de Dunkerque	T02	229	16.9	3	3	3	71	16.1	3	3	3					

Fin de table. Date de création : 2008-07-18 14:06:47. Date d'extraction : 2008-04-15 11:23:01

Table 3 : 2001-2006 **Chlorophylle**, percentile 90, µg.l-1 Mer du Nord, eaux de transition, toute l'année

ME	nom ME	typo	nbmes	métrique	Tous les points tous les résultats			nbmes	métrique	Tous les points un résultat par mois			nbmes	métrique	Points DCE seulement un résultat par mois		
					classe(s)					classe(s)					classe(s)		
					10,15,20,40	10,15,22.5,45	0,10,15,30,60			10,15,20,40	10,15,22.5,45	0,10,15,30,60			10,15,20,40	10,15,22.5,45	0,10,15,30,60
FRAT04	Port de Dunkerque	T02	328	13.7	2	2	2	98	12.3	2	2	2					

Fin de table. Date de création : 2008-07-18 14:34:32. Date d'extraction : 2008-04-18 10:53:10

Table 4 : 2001-2006 **Chlorophylle**, percentile 90, µg.l-1 Mer du Nord, eaux de transition, mars à octobre

ME	nom ME	typo	nbmes	métrique	Tous les points tous les résultats			nbmes	métrique	Tous les points un résultat par mois			nbmes	métrique	Points DCE seulement un résultat par mois		
					classe(s)					classe(s)					classe(s)		
					10,15,20,40	10,15,22.5,45	0,10,15,30,60			10,15,20,40	10,15,22.5,45	0,10,15,30,60			10,15,20,40	10,15,22.5,45	0,10,15,30,60
FRAT04	Port de Dunkerque	T02	225	15.8	3	3	3	70	15.2	3	3	3					

Fin de table. Date de création : 2008-07-18 14:34:35. Date d'extraction : 2008-04-18 10:53:10

Table 3 : 2002-2007 **Chlorophylle**, percentile 90, µg.l-1 Mer du Nord, eaux de transition, toute l'année

ME	nom ME	typo	nbmes	métrique	Tous les points tous les résultats			nbmes	métrique	Tous les points un résultat par mois			nbmes	métrique	Points DCE seulement un résultat par mois		
					classe(s)					classe(s)					classe(s)		
					10,15,20,40	10,15,22.5,45	0,10,15,30,60			10,15,20,40	10,15,22.5,45	0,10,15,30,60			10,15,20,40	10,15,22.5,45	0,10,15,30,60
FRAT04	Port de Dunkerque	T02	320	14	2	2	2	95	12.1	2	2	2					

Fin de table. Date de création : 2008-07-21 16:27:36. Date d'extraction : 2008-04-22 14:25:22

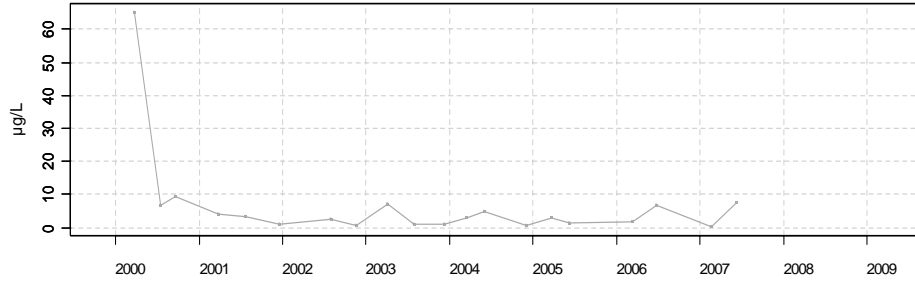
Table 4 : 2002-2007 **Chlorophylle**, percentile 90, µg.l-1 Mer du Nord, eaux de transition, mars à octobre

ME	nom ME	typo	nbmes	métrique	Tous les points tous les résultats			nbmes	métrique	Tous les points un résultat par mois			nbmes	métrique	Points DCE seulement un résultat par mois		
					classe(s)					classe(s)					classe(s)		
					10,15,20,40	10,15,22.5,45	0,10,15,30,60			10,15,20,40	10,15,22.5,45	0,10,15,30,60			10,15,20,40	10,15,22.5,45	0,10,15,30,60
FRAT04	Port de Dunkerque	T02	224	15.1	3	3	3	69	14	2	2	2					

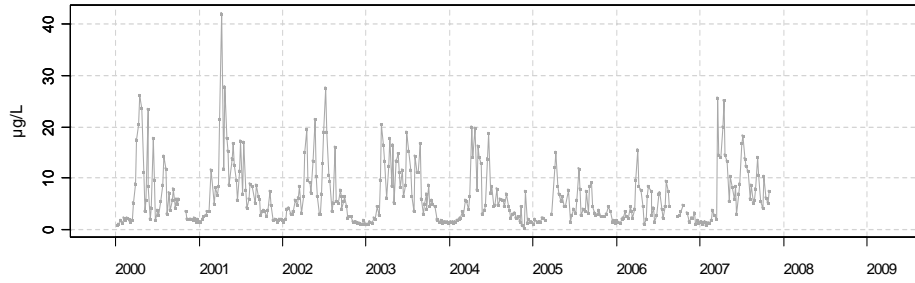
Fin de table. Date de création : 2008-07-21 16:27:37. Date d'extraction : 2008-04-22 14:25:22

Résultats d'hydrologie
Chlorophylle a

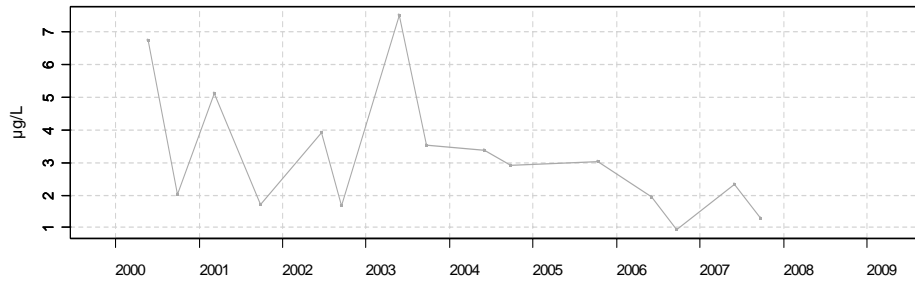
FRAT04 / 01001207 Dunkerque 7
point DCE = NON / Surface (0-1m)



FRAT04 / 01001325 Gravelines canal d'amenée
point DCE = NON / Surface (0-1m)



FRAT04 / 01001327 Gravelines canal de rejet
point DCE = NON / Surface (0-1m)



Source/Copyright Ifremer, banque Quadrigé

Table 15 : 2000-2005 **Abondance**, % d'échantillons avec bloom (>100 000 grandes cellules, > 250 000 petites cellules) mer du nord, eaux de transition, toute l'année

ME	nom ME	typo	Tous les points tous les résultats			Tous les points un résultat par mois			Points DCE seulement un résultat par mois		
			nbmes	métrique	classe(s) 20,40,70,90	nbmes	métrique	classe(s) 20,40,70,90	nbmes	métrique	classe(s) 20,40,70,90
FRAT04	Port de Dunkerque	T02	312	27.9	2	84	25	2			

Fin de table. Date de création : 2008-07-18 14:08:36. Date d'extraction : 2008-04-01 10:12:05

Table 15 : 2001-2006 **Abondance**, % d'échantillons avec bloom (>100 000 grandes cellules, > 250 000 petites cellules) mer du nord, eaux de transition, toute l'année

ME	nom ME	typo	Tous les points tous les résultats			Tous les points un résultat par mois			Points DCE seulement un résultat par mois		
			nbmes	métrique	classe(s) 20,40,70,90	nbmes	métrique	classe(s) 20,40,70,90	nbmes	métrique	classe(s) 20,40,70,90
FRAT04	Port de Dunkerque	T02	320	27.5	2	84	22.6	2			

Fin de table. Date de création : 2008-07-18 14:36:22. Date d'extraction : 2008-04-18 11:16:37

Table 15 : 2002-2007 **Abondance**, % d'échantillons avec bloom (>100 000 grandes cellules, > 250 000 petites cellules) mer du nord, eaux de transition, toute l'année

ME	nom ME	typo	Tous les points tous les résultats			Tous les points un résultat par mois			Points DCE seulement un résultat par mois		
			nbmes	métrique	classe(s) 20,40,70,90	nbmes	métrique	classe(s) 20,40,70,90	nbmes	métrique	classe(s) 20,40,70,90
FRAT04	Port de Dunkerque	T02	318	26.7	2	84	20.2	2			

Fin de table. Date de création : 2008-07-21 16:29:12. Date d'extraction : 2008-04-22 15:20:29

Table 24 : 2000-2005 **Composition**, % d'échantillons avec bloom nuisible (>1 000 000) mer du nord, eaux de transition, toute l'année

ME	nom ME	typo	Tous les points tous les résultats			Tous les points un résultat par mois			Points DCE seulement un résultat par mois		
			nbmes	métrique	classe(s) 20,40,70,90,10,17,35,80	nbmes	métrique	classe(s) 20,40,70,90,10,17,35,80	nbmes	métrique	classe(s) 20,40,70,90,10,17,35,80
FRAT04	Port de Dunkerque	T02	312	4.8	1 1	84	4.8	1 1			

Fin de table. Date de création : 2008-07-18 14:09:11. Date d'extraction : 2008-04-01 10:12:05

Table 24 : 2001-2006 **Composition**, % d'échantillons avec bloom nuisible (>1 000 000) mer du nord, eaux de transition, toute l'année

ME	nom ME	typo	Tous les points tous les résultats			Tous les points un résultat par mois			Points DCE seulement un résultat par mois		
			nbmes	métrique	classe(s) 20,40,70,90,10,17,35,80	nbmes	métrique	classe(s) 20,40,70,90,10,17,35,80	nbmes	métrique	classe(s) 20,40,70,90,10,17,35,80
FRAT04	Port de Dunkerque	T02	320	3.8	1 1	84	3.6	1 1			

Fin de table. Date de création : 2008-07-18 14:37:13. Date d'extraction : 2008-04-18 11:16:37

Table 24 : 2002-2007 **Composition**, % d'échantillons avec bloom nuisible (>1 000 000) mer du nord, eaux de transition, toute l'année

ME	nom ME	typo	Tous les points tous les résultats			Tous les points un résultat par mois			Points DCE seulement un résultat par mois		
			nbmes	métrique	classe(s) 20,40,70,90,10,17,35,80	nbmes	métrique	classe(s) 20,40,70,90,10,17,35,80	nbmes	métrique	classe(s) 20,40,70,90,10,17,35,80
FRAT04	Port de Dunkerque	T02	318	3.1	1 1	84	2.4	1 1			

Fin de table. Date de création : 2008-07-21 16:30:02. Date d'extraction : 2008-04-22 15:20:29

FRAT03 Port de Calais

Masse d'eau retenue au titre du contrôle de surveillance

Point(s) DCE pour l'élément de qualité phytoplancton

Aucun point désigné

Aucune donnée disponible pour cette masse d'eau.

Cette masse d'eau étant un port, les éléments biologiques ne sont pas pertinents pour son évaluation.

FRAT01 Baie de Somme

Masse d'eau retenue au titre du contrôle de surveillance

Point(s) DCE pour l'élément de qualité phytoplancton

03006022 Bif

Commentaire chlorophylle

Le point DCE est le seul point contributif. Le nombre de résultats avec le critère « un seul résultat par mois » est insuffisant : l'évaluation est basée sur tous les résultats.

Commentaire phytoplancton / abondance

Le point DCE est le seul point contributif. Le nombre de résultats avec le critère « un seul résultat par mois » est insuffisant : l'évaluation est basée sur tous les résultats.

Espèces responsables des blooms (voir annexes 7 et 8) : essentiellement des diatomées (avec une importance particulière d'*Asterionellopsis glacialis*) et *Phaeocystis*.

Evaluation majoritaire		Evaluation probable de l'élément de qualité phytoplancton
biomasse / chlorophylle	abondance / blooms	
médiocre	moyen ou médiocre	moyen ou médiocre ?

Table 3 : 2000-2005 **Chlorophylle**, percentile 90, µg.l-1 Mer du Nord, eaux de transition, toute l'année

ME	nom ME	typo	nbmes	métrique	Tous les points tous les résultats			nbmes	métrique	Tous les points un résultat par mois			nbmes	métrique	Points DCE seulement un résultat par mois		
					classe(s)					classe(s)					classe(s)		
					10,15,20,40	10,15,22.5,45	0,10,15,30,60			10,15,20,40	10,15,22.5,45	0,10,15,30,60			10,15,20,40	10,15,22.5,45	0,10,15,30,60
FRAT01	Baie de Somme	T01	73	46.9	5	5	4	59	38.8	4	4	4					

Fin de table. Date de création : 2008-07-18 14:06:44. Date d'extraction : 2008-04-15 11:23:01

Table 4 : 2000-2005 **Chlorophylle**, percentile 90, µg.l-1 Mer du Nord, eaux de transition, mars à octobre

ME	nom ME	typo	nbmes	métrique	Tous les points tous les résultats			nbmes	métrique	Tous les points un résultat par mois			nbmes	métrique	Points DCE seulement un résultat par mois		
					classe(s)					classe(s)					classe(s)		
					10,15,20,40	10,15,22.5,45	0,10,15,30,60			10,15,20,40	10,15,22.5,45	0,10,15,30,60			10,15,20,40	10,15,22.5,45	0,10,15,30,60
FRAT01	Baie de Somme	T01	58	49.7	5	5	4	44	41.7	5	4	4					

Fin de table. Date de création : 2008-07-18 14:06:47. Date d'extraction : 2008-04-15 11:23:01

Table 3 : 2001-2006 **Chlorophylle**, percentile 90, µg.l-1 Mer du Nord, eaux de transition, toute l'année

ME	nom ME	typo	nbmes	métrique	Tous les points tous les résultats			nbmes	métrique	Tous les points un résultat par mois			nbmes	métrique	Points DCE seulement un résultat par mois		
					classe(s)					classe(s)					classe(s)		
					10,15,20,40	10,15,22.5,45	0,10,15,30,60			10,15,20,40	10,15,22.5,45	0,10,15,30,60			10,15,20,40	10,15,22.5,45	0,10,15,30,60
FRAT01	Baie de Somme	T01	74	40.2	5	4	4	60	31.6	4	4	4					

Fin de table. Date de création : 2008-07-18 14:34:32. Date d'extraction : 2008-04-18 10:53:10

Table 4 : 2001-2006 **Chlorophylle**, percentile 90, µg.l-1 Mer du Nord, eaux de transition, mars à octobre

ME	nom ME	typo	nbmes	métrique	Tous les points tous les résultats			nbmes	métrique	Tous les points un résultat par mois			nbmes	métrique	Points DCE seulement un résultat par mois		
					classe(s)					classe(s)					classe(s)		
					10,15,20,40	10,15,22.5,45	0,10,15,30,60			10,15,20,40	10,15,22.5,45	0,10,15,30,60			10,15,20,40	10,15,22.5,45	0,10,15,30,60
FRAT01	Baie de Somme	T01	59	43.1	5	4	4	45	36.6	4	4	4					

Fin de table. Date de création : 2008-07-18 14:34:35. Date d'extraction : 2008-04-18 10:53:10

Table 3 : 2002-2007 **Chlorophylle**, percentile 90, µg.l-1 Mer du Nord, eaux de transition, toute l'année

ME	nom ME	typo	nbmes	métrique	Tous les points tous les résultats			nbmes	métrique	Tous les points un résultat par mois			nbmes	métrique	Points DCE seulement un résultat par mois		
					classe(s)					classe(s)					classe(s)		
					10,15,20,40	10,15,22.5,45	0,10,15,30,60			10,15,20,40	10,15,22.5,45	0,10,15,30,60			10,15,20,40	10,15,22.5,45	0,10,15,30,60
FRAT01	Baie de Somme	T01	79	38.8	4	4	4	59	30.9	4	4	4					

Fin de table. Date de création : 2008-07-21 16:27:36. Date d'extraction : 2008-04-22 14:25:22

Table 4 : 2002-2007 **Chlorophylle**, percentile 90, µg.l-1 Mer du Nord, eaux de transition, mars à octobre

ME	nom ME	typo	nbmes	métrique	Tous les points tous les résultats			nbmes	métrique	Tous les points un résultat par mois			nbmes	métrique	Points DCE seulement un résultat par mois		
					classe(s)					classe(s)					classe(s)		
					10,15,20,40	10,15,22.5,45	0,10,15,30,60			10,15,20,40	10,15,22.5,45	0,10,15,30,60			10,15,20,40	10,15,22.5,45	0,10,15,30,60
FRAT01	Baie de Somme	T01	64	40.2	5	4	4	45	34.7	4	4	4					

Fin de table. Date de création : 2008-07-21 16:27:37. Date d'extraction : 2008-04-22 14:25:22

Résultats SRN (hydrologie)
Chlorophylle a

FRAT01 / 03006022 Bif
point DCE = NON / Surface (0-1m)

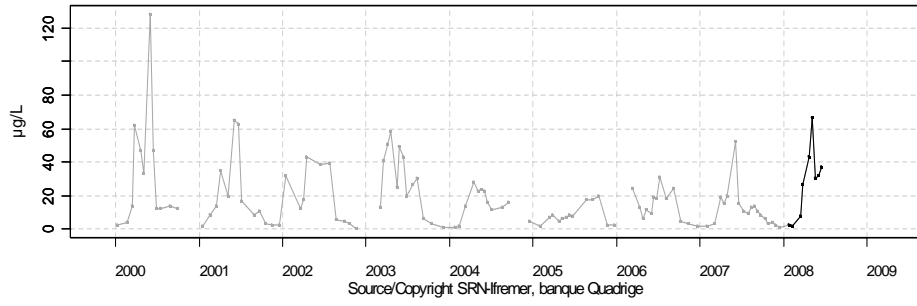


Table 15 : 2000-2005 **Abondance**, % d'échantillons avec bloom (>100 000 grandes cellules, > 250 000 petites cellules) mer du nord, eaux de transition, toute l'année

ME	nom ME	typo	Tous les points tous les résultats			Tous les points un résultat par mois			Points DCE seulement un résultat par mois		
			nbmes	métrique	classe(s) 20,40,70,90	nbmes	métrique	classe(s) 20,40,70,90	nbmes	métrique	classe(s) 20,40,70,90
FRAT01	Baie de Somme	T01	73	67.1	3	58	62.1	3			

Fin de table. Date de création : 2008-07-18 14:08:36. Date d'extraction : 2008-04-01 10:12:05

Table 15 : 2001-2006 **Abondance**, % d'échantillons avec bloom (>100 000 grandes cellules, > 250 000 petites cellules) mer du nord, eaux de transition, toute l'année

ME	nom ME	typo	Tous les points tous les résultats			Tous les points un résultat par mois			Points DCE seulement un résultat par mois		
			nbmes	métrique	classe(s) 20,40,70,90	nbmes	métrique	classe(s) 20,40,70,90	nbmes	métrique	classe(s) 20,40,70,90
FRAT01	Baie de Somme	T01	74	67.6	3	59	62.7	3			

Fin de table. Date de création : 2008-07-18 14:36:22. Date d'extraction : 2008-04-18 11:16:37

Table 15 : 2002-2007 **Abondance**, % d'échantillons avec bloom (>100 000 grandes cellules, > 250 000 petites cellules) mer du nord, eaux de transition, toute l'année

ME	nom ME	typo	Tous les points tous les résultats			Tous les points un résultat par mois			Points DCE seulement un résultat par mois		
			nbmes	métrique	classe(s) 20,40,70,90	nbmes	métrique	classe(s) 20,40,70,90	nbmes	métrique	classe(s) 20,40,70,90
FRAT01	Baie de Somme	T01	78	70.5	4	58	65.5	3			

Fin de table. Date de création : 2008-07-21 16:29:12. Date d'extraction : 2008-04-22 15:20:29

Table 24 : 2000-2005 **Composition**, % d'échantillons avec bloom nuisible (>1 000 000) mer du nord, eaux de transition, toute l'année

ME	nom ME	typo	Tous les points tous les résultats			Tous les points un résultat par mois			Points DCE seulement un résultat par mois		
			nbmes	métrique	classe(s) 20,40,70,90 10,17,35,80	nbmes	métrique	classe(s) 20,40,70,90 10,17,35,80	nbmes	métrique	classe(s) 20,40,70,90 10,17,35,80
FRAT01	Baie de Somme	T01	73	19.2	1 3	58	13.8	1 2			

Fin de table. Date de création : 2008-07-18 14:09:11. Date d'extraction : 2008-04-01 10:12:05

Table 24 : 2001-2006 **Composition**, % d'échantillons avec bloom nuisible (>1 000 000) mer du nord, eaux de transition, toute l'année

ME	nom ME	typo	Tous les points tous les résultats			Tous les points un résultat par mois			Points DCE seulement un résultat par mois		
			nbmes	métrique	classe(s) 20,40,70,90 10,17,35,80	nbmes	métrique	classe(s) 20,40,70,90 10,17,35,80	nbmes	métrique	classe(s) 20,40,70,90 10,17,35,80
FRAT01	Baie de Somme	T01	74	17.6	1 3	59	13.6	1 2			

Fin de table. Date de création : 2008-07-18 14:37:13. Date d'extraction : 2008-04-18 11:16:37

Table 24 : 2002-2007 **Composition**, % d'échantillons avec bloom nuisible (>1 000 000) mer du nord, eaux de transition, toute l'année

ME	nom ME	typo	Tous les points tous les résultats			Tous les points un résultat par mois			Points DCE seulement un résultat par mois		
			nbmes	métrique	classe(s) 20,40,70,90 10,17,35,80	nbmes	métrique	classe(s) 20,40,70,90 10,17,35,80	nbmes	métrique	classe(s) 20,40,70,90 10,17,35,80
FRAT01	Baie de Somme	T01	78	17.9	1 3	58	12.1	1 2			

Fin de table. Date de création : 2008-07-21 16:30:02. Date d'extraction : 2008-04-22 15:20:29