

Programme Surveillance et Evaluation de l'Etat des Eaux Littorales (SE3L)

Département Dynamique de l'Environnement Côtier (DYNECO)

Service Valorisation de l'Information pour la Gestion Intégrée et la Surveillance (VIGIES)

Département Environnement, Microbiologie et Phycotoxines (EMP)

Catherine BELIN

Dominique SOUDANT

Novembre 2008

ifremer

DCE : évaluation provisoire de la qualité des masses d'eaux côtières et de transition pour l'élément phytoplancton.

Etat des lieux complet du littoral français basé sur les données chlorophylle et phytoplancton disponibles dans Quadrigé.

Tome 5 / 6

Résultats des masses d'eaux Adour Garonne

Adour Garonne

Atlantique

Eaux côtières

Ecotype NEA 1/26 a

FRFC01 Côte Nord-Est de l'île d'Oléron

Masse d'eau retenue au titre du contrôle de surveillance

Point(s) DCE pour l'élément de qualité phytoplancton

31067009 Nord Saumonards

Commentaire chlorophylle

Le point DCE est le seul point contributif. L'échantillonnage n'ayant démarré qu'en 2007, le nombre de résultats est très insuffisant : l'évaluation n'est donc pas possible actuellement.

Commentaire phytoplancton / abondance

Le point DCE est le seul point contributif. L'échantillonnage n'ayant démarré qu'en 2007, le nombre de résultats est très insuffisant : l'évaluation n'est donc pas possible actuellement.

Evaluation majoritaire		Evaluation probable de l'élément de qualité phytoplancton
biomasse / chlorophylle	abondance / blooms	
?	?	?

Table 5 2002-2007 **Chlorophylle**, percentile 90, µg.l-1 Manche Atlantique, eaux côtières, toute l'année

ME	nom ME	typo	Tous les points tous les résultats			Tous les points un résultat par mois			Points DCE seulement un résultat par mois		
			nbmes	métrique	classe(s) 5,10,20,40	nbmes	métrique	classe(s) 5,10,20,40	nbmes	métrique	classe(s) 5,10,20,40
FRFC01	Côte Nord-Est de l'île d'Oléron	C01	10	9.8	2	10	9.8	2	10	9.8	2

Fin de table. Date de création : 2008-07-21 16:28:01. Date d'extraction : 2008-04-22 14:25:22

Table 6 2002-2007 **Chlorophylle**, percentile 90, µg.l-1 Manche Atlantique, eaux côtières, mars à octobre

ME	nom ME	typo	Tous les points tous les résultats			Tous les points un résultat par mois			Points DCE seulement un résultat par mois		
			nbmes	métrique	classe(s) 5,10,20,40	nbmes	métrique	classe(s) 5,10,20,40	nbmes	métrique	classe(s) 5,10,20,40
FRFC01	Côte Nord-Est de l'île d'Oléron	C01	8	10.7	3	8	10.7	3	8	10.7	3

Fin de table. Date de création : 2008-07-21 16:28:24. Date d'extraction : 2008-04-22 14:25:22

Résultats REPHY (hydrologie)
Chlorophylle a

FRFC01 / 31067009 Nord Saumonards
point DCE = OUI / Surface (0-1m)

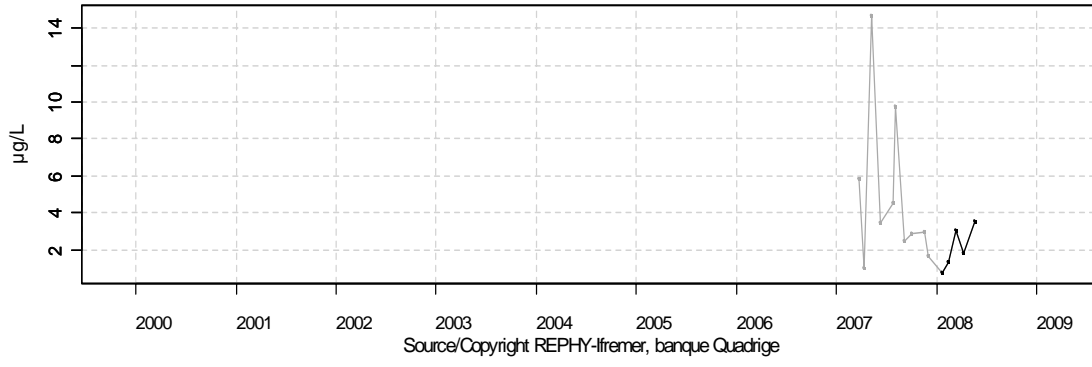


Table 16 : 2002-2007 **Abondance**, % d'échantillons avec bloom (>100 000 grandes cellules, > 250 000 petites cellules) Manche Atlantique, eaux côtières, toute l'année

ME	nom ME	typo	Tous les points tous les résultats			Tous les points un résultat par mois			Points DCE seulement un résultat par mois		
			nbmes	métrique	classe(s)	nbmes	métrique	classe(s)	nbmes	métrique	classe(s)
					20,40,70,90			20,40,70,90			20,40,70,90
FRFC01	Côte Nord-Est de l'île d'Oléron	C01	10	30	2	10	30	2	10	30	2

Fin de table. Date de création : 2008-07-21 16:29:35. Date d'extraction : 2008-04-22 15:20:29

Table 25 : 2002-2007 **Composition**, % d'échantillons avec bloom nuisible (>1 000 000) Manche Atlantique, eaux côtières, toute l'année

ME	nom ME	typo	Tous les points tous les résultats			Tous les points un résultat par mois			Points DCE seulement un résultat par mois					
			nbmes	métrique	classe(s)		nbmes	métrique	classe(s)		nbmes	métrique	classe(s)	
					20,40,70,90	10,17,35,80			20,40,70,90	10,17,35,80			20,40,70,90	10,17,35,80
FRFC01	Côte Nord-Est de l'île d'Oléron	C01	10	10	1	1	10	10	1	1	10	10	1	1

Fin de table. Date de création : 2008-07-21 16:30:31. Date d'extraction : 2008-04-22 15:20:29

FRFC02 Pertuis Charentais

Masse d'eau retenue au titre du contrôle de surveillance

Point(s) DCE pour l'élément de qualité phytoplancton

32071002 Auger

Commentaire chlorophylle

Deux points contributifs, dont le point DCE.

(Une valeur très forte en 2008 à vérifier, mais qui n'influe pas sur le classement réalisé jusqu'en 2007 seulement).

Commentaire phytoplancton / abondance

Deux points contributifs : les mêmes que pour la chlorophylle.

Espèces responsables des blooms (voir annexes 7 et 8) : surtout diatomées (dont *Pseudo-nitzschia*), mais aussi dinoflagellés (dont *Lepidodinium chlorophorum*)

Evaluation majoritaire		Evaluation probable de l'élément de qualité phytoplancton
biomasse / chlorophylle	abondance / blooms	
bon	très bon ou bon ?	très bon ou bon

Table 5 2000-2005 **Chlorophylle**, percentile 90, µg.l-1 Manche Atlantique, eaux côtières, toute l'année

ME	nom ME	typo	Tous les points tous les résultats			Tous les points un résultat par mois			Points DCE seulement un résultat par mois		
			nbmes	métrique	classe(s) 5,10,20,40	nbmes	métrique	classe(s) 5,10,20,40	nbmes	métrique	classe(s) 5,10,20,40
FRFC02	Pertuis Charentais	C03	293	7.7	2	139	7.7	2	69	7.8	2

Fin de table. Date de création : 2008-07-18 14:07:13. Date d'extraction : 2008-04-15 11:23:01

Table 6 2000-2005 **Chlorophylle**, percentile 90, µg.l-1 Manche Atlantique, eaux côtières, mars à octobre

ME	nom ME	typo	Tous les points tous les résultats			Tous les points un résultat par mois			Points DCE seulement un résultat par mois		
			nbmes	métrique	classe(s) 5,10,20,40	nbmes	métrique	classe(s) 5,10,20,40	nbmes	métrique	classe(s) 5,10,20,40
FRFC02	Pertuis Charentais	C03	203	9.2	2	95	8.8	2	47	8.7	2

Fin de table. Date de création : 2008-07-18 14:07:46. Date d'extraction : 2008-04-15 11:23:01

Table 5 2001-2006 **Chlorophylle**, percentile 90, µg.l-1 Manche Atlantique, eaux côtières, toute l'année

ME	nom ME	typo	Tous les points tous les résultats			Tous les points un résultat par mois			Points DCE seulement un résultat par mois		
			nbmes	métrique	classe(s) 5,10,20,40	nbmes	métrique	classe(s) 5,10,20,40	nbmes	métrique	classe(s) 5,10,20,40
FRFC02	Pertuis Charentais	C03	293	6.6	2	137	6.8	2	68	6.8	2

Fin de table. Date de création : 2008-07-18 14:35:03. Date d'extraction : 2008-04-18 10:53:10

Table 6 2001-2006 **Chlorophylle**, percentile 90, µg.l-1 Manche Atlantique, eaux côtières, mars à octobre

ME	nom ME	typo	Tous les points tous les résultats			Tous les points un résultat par mois			Points DCE seulement un résultat par mois		
			nbmes	métrique	classe(s) 5,10,20,40	nbmes	métrique	classe(s) 5,10,20,40	nbmes	métrique	classe(s) 5,10,20,40
FRFC02	Pertuis Charentais	C03	207	7.3	2	95	7.6	2	47	7.9	2

Fin de table. Date de création : 2008-07-18 14:35:30. Date d'extraction : 2008-04-18 10:53:10

Table 5 2002-2007 **Chlorophylle**, percentile 90, µg.l-1 Manche Atlantique, eaux côtières, toute l'année

ME	nom ME	typo	Tous les points tous les résultats			Tous les points un résultat par mois			Points DCE seulement un résultat par mois		
			nbmes	métrique	classe(s) 5,10,20,40	nbmes	métrique	classe(s) 5,10,20,40	nbmes	métrique	classe(s) 5,10,20,40
FRFC02	Pertuis Charentais	C03	303	5.8	2	141	5.9	2	70	6.6	2

Fin de table. Date de création : 2008-07-21 16:28:01. Date d'extraction : 2008-04-22 14:25:22

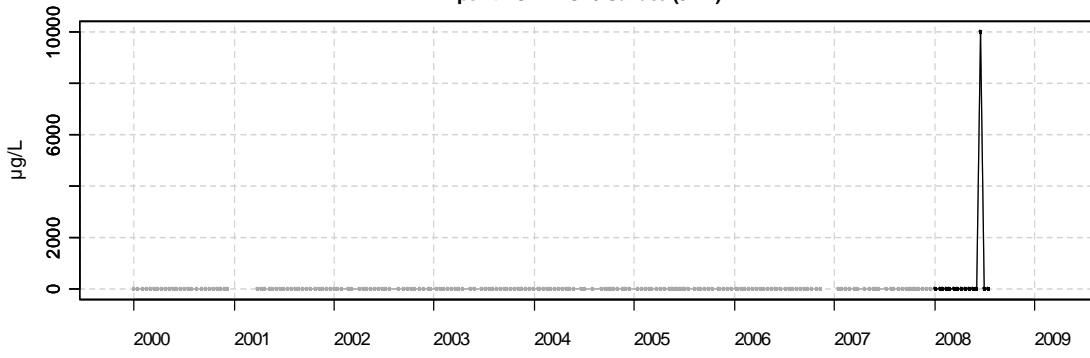
Table 6 2002-2007 **Chlorophylle**, percentile 90, µg.l-1 Manche Atlantique, eaux côtières, mars à octobre

ME	nom ME	typo	Tous les points tous les résultats			Tous les points un résultat par mois			Points DCE seulement un résultat par mois		
			nbmes	métrique	classe(s) 5,10,20,40	nbmes	métrique	classe(s) 5,10,20,40	nbmes	métrique	classe(s) 5,10,20,40
FRFC02	Pertuis Charentais	C03	209	6.9	2	95	7.2	2	47	7.5	2

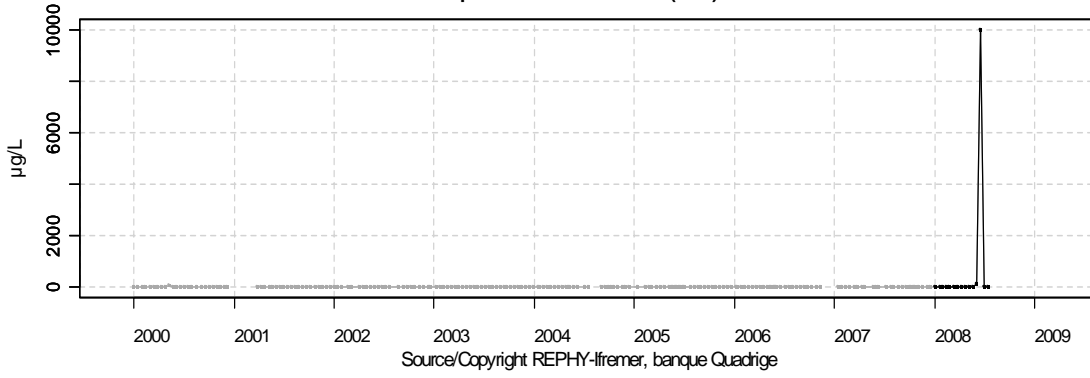
Fin de table. Date de création : 2008-07-21 16:28:24. Date d'extraction : 2008-04-22 14:25:22

Résultats REPHY (hydrologie)
Chlorophylle a

FRFC02 / 32070002 Boyard
point DCE = NON / Surface (0-1m)



FRFC02 / 32071002 Auger
point DCE = OUI / Surface (0-1m)



Source/Copyright REPHY-Iremer, banque Quadrige

Table 16 : 2000-2005 **Abondance**, % d'échantillons avec bloom (>100 000 grandes cellules, > 250 000 petites cellules) Manche Atlantique, eaux côtières, toute l'année

ME	nom ME	typo	Tous les points tous les résultats			Tous les points un résultat par mois			Points DCE seulement un résultat par mois					
			nbmes	métrique	classe(s)		nbmes	métrique	classe(s)		nbmes	métrique	classe(s)	
					20,40,70,90				20,40,70,90				20,40,70,90	
FRFC02	Pertuis Charentais	C03	288	18.1		1	140	17.9		1	70	15.7		1

Fin de table. Date de création : 2008-07-18 14:08:50. Date d'extraction : 2008-04-01 10:12:05

Table 16 : 2001-2006 **Abondance**, % d'échantillons avec bloom (>100 000 grandes cellules, > 250 000 petites cellules) Manche Atlantique, eaux côtières, toute l'année

ME	nom ME	typo	Tous les points tous les résultats			Tous les points un résultat par mois			Points DCE seulement un résultat par mois					
			nbmes	métrique	classe(s)		nbmes	métrique	classe(s)		nbmes	métrique	classe(s)	
					20,40,70,90				20,40,70,90				20,40,70,90	
FRFC02	Pertuis Charentais	C03	278	17.6		1	138	18.8		1	69	17.4		1

Fin de table. Date de création : 2008-07-18 14:36:42. Date d'extraction : 2008-04-18 11:16:37

Table 16 : 2002-2007 **Abondance**, % d'échantillons avec bloom (>100 000 grandes cellules, > 250 000 petites cellules) Manche Atlantique, eaux côtières, toute l'année

ME	nom ME	typo	Tous les points tous les résultats			Tous les points un résultat par mois			Points DCE seulement un résultat par mois					
			nbmes	métrique	classe(s)		nbmes	métrique	classe(s)		nbmes	métrique	classe(s)	
					20,40,70,90				20,40,70,90				20,40,70,90	
FRFC02	Pertuis Charentais	C03	287	21.6		2	142	22.5		2	71	22.5		2

Fin de table. Date de création : 2008-07-21 16:29:35. Date d'extraction : 2008-04-22 15:20:29

Table 25 : 2000-2005 **Composition**, % d'échantillons avec bloom nuisible (>1 000 000) Manche Atlantique, eaux côtières, toute l'année

ME	nom ME	typo	Tous les points tous les résultats				Tous les points un résultat par mois				Points DCE seulement un résultat par mois						
			nbmes	métrique	classe(s)		nbmes	métrique	classe(s)		nbmes	métrique	classe(s)				
					20,40,70,90	10,17,35,80			20,40,70,90	10,17,35,80			20,40,70,90	10,17,35,80			
FRFC02	Pertuis Charentais	C03	288	1		1	1	140	0.7		1	1	70	1.4		1	1

Fin de table. Date de création : 2008-07-18 14:09:29. Date d'extraction : 2008-04-01 10:12:05

Table 25 : 2001-2006 **Composition**, % d'échantillons avec bloom nuisible (>1 000 000) Manche Atlantique, eaux côtières, toute l'année

ME	nom ME	typo	Tous les points tous les résultats				Tous les points un résultat par mois				Points DCE seulement un résultat par mois						
			nbmes	métrique	classe(s)		nbmes	métrique	classe(s)		nbmes	métrique	classe(s)				
					20,40,70,90	10,17,35,80			20,40,70,90	10,17,35,80			20,40,70,90	10,17,35,80			
FRFC02	Pertuis Charentais	C03	278	0.7		1	1	138	0.7		1	1	69	1.4		1	1

Fin de table. Date de création : 2008-07-18 14:37:40. Date d'extraction : 2008-04-18 11:16:37

Table 25 : 2002-2007 **Composition**, % d'échantillons avec bloom nuisible (>1 000 000) Manche Atlantique, eaux côtières, toute l'année

ME	nom ME	typo	Tous les points tous les résultats				Tous les points un résultat par mois				Points DCE seulement un résultat par mois						
			nbmes	métrique	classe(s)		nbmes	métrique	classe(s)		nbmes	métrique	classe(s)				
					20,40,70,90	10,17,35,80			20,40,70,90	10,17,35,80			20,40,70,90	10,17,35,80			
FRFC02	Pertuis Charentais	C03	287	2.4		1	1	142	2.1		1	1	71	2.8		1	1

Fin de table. Date de création : 2008-07-21 16:30:31. Date d'extraction : 2008-04-22 15:20:29

FRFC04 Panache de la Gironde

Point(s) DCE pour l'élément de qualité phytoplancton
aucun

Commentaire chlorophylle

Quatre points contributifs. Données insuffisantes pour une évaluation valide.

Commentaire phytoplancton / abondance

Aucune donnée. Evaluation impossible.

Evaluation majoritaire		Evaluation probable de l'élément de qualité phytoplancton
biomasse / chlorophylle	abondance / blooms	
bon ?	?	sans objet

Table 5 2000-2005 **Chlorophylle**, percentile 90, µg.l-1 Manche Atlantique, eaux côtières, toute l'année

ME	nom ME	typo	Tous les points tous les résultats			Tous les points un résultat par mois			Points DCE seulement un résultat par mois		
			nbmes	métrique	classe(s) 5,10,20,40	nbmes	métrique	classe(s) 5,10,20,40	nbmes	métrique	classe(s) 5,10,20,40
FRFC04	Panache de la Gironde	C06	56	8.1	2	56	8.1	2			

Fin de table. Date de création : 2008-07-18 14:07:13. Date d'extraction : 2008-04-15 11:23:01

Table 6 2000-2005 **Chlorophylle**, percentile 90, µg.l-1 Manche Atlantique, eaux côtières, mars à octobre

ME	nom ME	typo	Tous les points tous les résultats			Tous les points un résultat par mois			Points DCE seulement un résultat par mois		
			nbmes	métrique	classe(s) 5,10,20,40	nbmes	métrique	classe(s) 5,10,20,40	nbmes	métrique	classe(s) 5,10,20,40
FRFC04	Panache de la Gironde	C06	21	10.6	3	21	10.6	3			

Fin de table. Date de création : 2008-07-18 14:07:46. Date d'extraction : 2008-04-15 11:23:01

Table 5 2001-2006 **Chlorophylle**, percentile 90, µg.l-1 Manche Atlantique, eaux côtières, toute l'année

ME	nom ME	typo	Tous les points tous les résultats			Tous les points un résultat par mois			Points DCE seulement un résultat par mois		
			nbmes	métrique	classe(s) 5,10,20,40	nbmes	métrique	classe(s) 5,10,20,40	nbmes	métrique	classe(s) 5,10,20,40
FRFC04	Panache de la Gironde	C06	65	8.8	2	65	8.8	2			

Fin de table. Date de création : 2008-07-18 14:35:03. Date d'extraction : 2008-04-18 10:53:10

Table 6 2001-2006 **Chlorophylle**, percentile 90, µg.l-1 Manche Atlantique, eaux côtières, mars à octobre

ME	nom ME	typo	Tous les points tous les résultats			Tous les points un résultat par mois			Points DCE seulement un résultat par mois		
			nbmes	métrique	classe(s) 5,10,20,40	nbmes	métrique	classe(s) 5,10,20,40	nbmes	métrique	classe(s) 5,10,20,40
FRFC04	Panache de la Gironde	C06	26	10	2	26	10	2			

Fin de table. Date de création : 2008-07-18 14:35:30. Date d'extraction : 2008-04-18 10:53:10

Table 5 2002-2007 **Chlorophylle**, percentile 90, µg.l-1 Manche Atlantique, eaux côtières, toute l'année

ME	nom ME	typo	Tous les points tous les résultats			Tous les points un résultat par mois			Points DCE seulement un résultat par mois		
			nbmes	métrique	classe(s) 5,10,20,40	nbmes	métrique	classe(s) 5,10,20,40	nbmes	métrique	classe(s) 5,10,20,40
FRFC04	Panache de la Gironde	C06	46	8.4	2	46	8.4	2			

Fin de table. Date de création : 2008-07-21 16:28:01. Date d'extraction : 2008-04-22 14:25:22

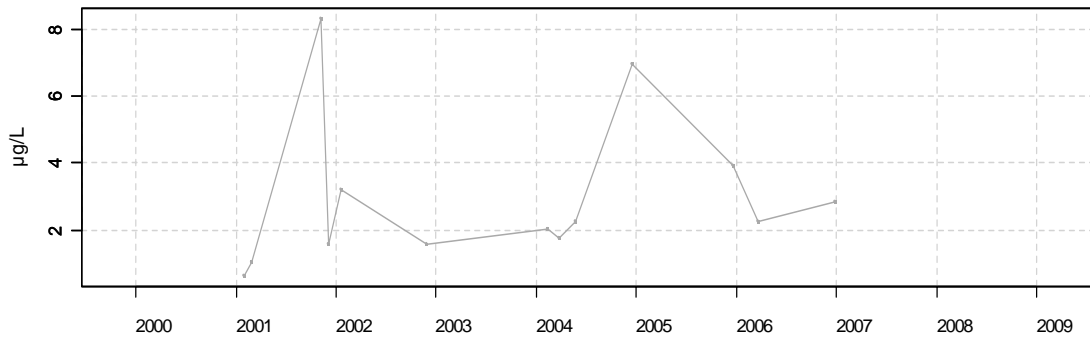
Table 6 2002-2007 **Chlorophylle**, percentile 90, µg.l-1 Manche Atlantique, eaux côtières, mars à octobre

ME	nom ME	typo	Tous les points tous les résultats			Tous les points un résultat par mois			Points DCE seulement un résultat par mois		
			nbmes	métrique	classe(s) 5,10,20,40	nbmes	métrique	classe(s) 5,10,20,40	nbmes	métrique	classe(s) 5,10,20,40
FRFC04	Panache de la Gironde	C06	23	7.4	2	23	7.4	2			

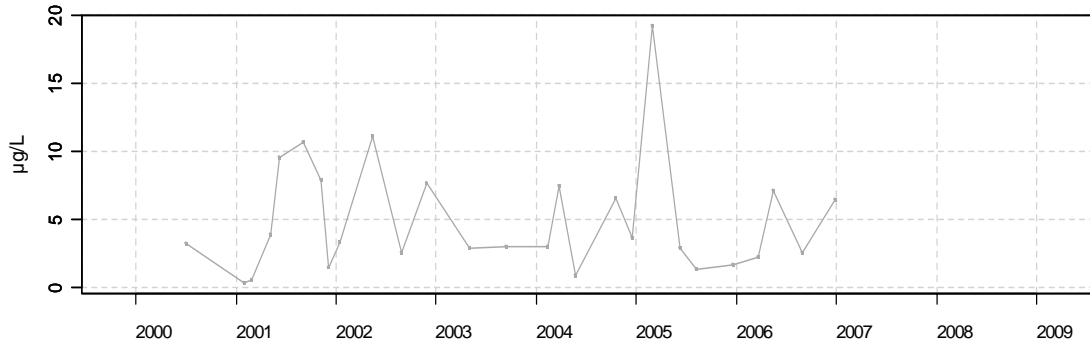
Fin de table. Date de création : 2008-07-21 16:28:24. Date d'extraction : 2008-04-22 14:25:22

Résultats ROCCH MEEDDAT (hydrologie)
Chlorophylle a

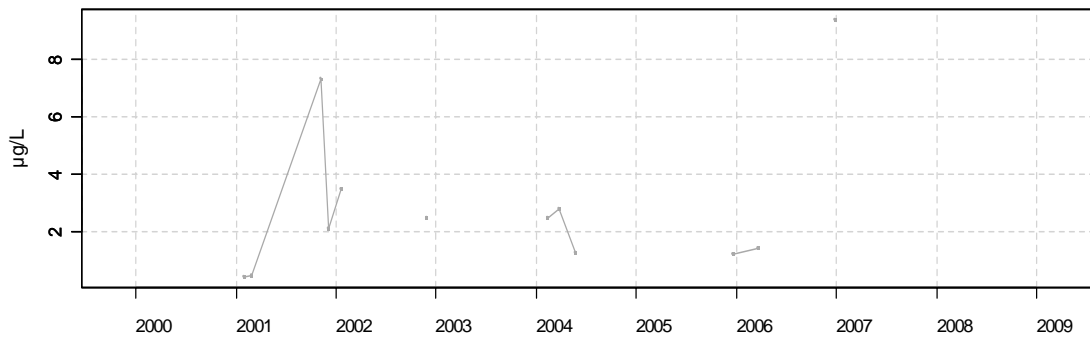
FRFC04 / 33074211 Gironde 11
point DCE = NON / Surface (0-1m)



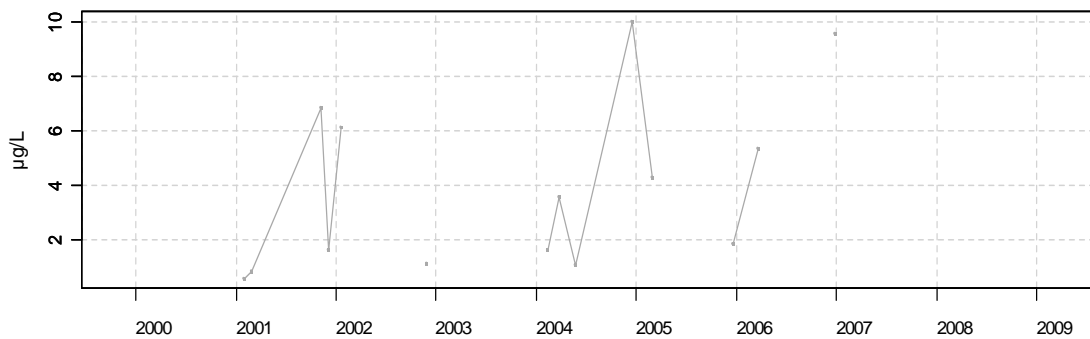
FRFC04 / 33075202 Gironde 2
point DCE = NON / Surface (0-1m)



FRFC04 / 33075204 Gironde 4
point DCE = NON / Surface (0-1m)



FRFC04 / 33075212 Gironde 12
point DCE = NON / Surface (0-1m)



FRFC06 Arcachon amont

Masse d'eau retenue au titre du contrôle de surveillance

Point(s) DCE pour l'élément de qualité phytoplancton

34077061 Teychan bis

34077067 Jacquets

34077071 Comprian (e)

Commentaire chlorophylle

Sept points contributifs, dont les trois points DCE.

Commentaire phytoplancton / abondance

Les trois points DCE sont les seuls points contributifs. La prise en compte d'un seul résultat par mois est plus déclassante pour la masse d'eau que la prise en compte de tous les résultats.

Espèces responsables des blooms (voir annexes 7 et 8) : surtout diatomées (dont *Pseudo-nitzschia*), mais aussi cryptophycées.

Evaluation majoritaire		Evaluation probable de l'élément de qualité phytoplancton
biomasse / chlorophylle	abondance / blooms	
très bon	bon ou moyen	?

Table 5 2000-2005 **Chlorophylle**, percentile 90, µg.l-1 Manche Atlantique, eaux côtières, toute l'année

ME	nom ME	typo	Tous les points tous les résultats			Tous les points un résultat par mois			Points DCE seulement un résultat par mois		
			nbmes	métrique	classe(s) 5,10,20,40	nbmes	métrique	classe(s) 5,10,20,40	nbmes	métrique	classe(s) 5,10,20,40
FRFC06	Arcachon amont	C07	1612	3.3	1	421	3.2	1	144	3.6	1

Fin de table. Date de création : 2008-07-18 14:07:13. Date d'extraction : 2008-04-15 11:23:01

Table 6 2000-2005 **Chlorophylle**, percentile 90, µg.l-1 Manche Atlantique, eaux côtières, mars à octobre

ME	nom ME	typo	Tous les points tous les résultats			Tous les points un résultat par mois			Points DCE seulement un résultat par mois		
			nbmes	métrique	classe(s) 5,10,20,40	nbmes	métrique	classe(s) 5,10,20,40	nbmes	métrique	classe(s) 5,10,20,40
FRFC06	Arcachon amont	C07	1130	3.5	1	280	3.4	1	96	3.9	1

Fin de table. Date de création : 2008-07-18 14:07:46. Date d'extraction : 2008-04-15 11:23:01

Table 5 2001-2006 **Chlorophylle**, percentile 90, µg.l-1 Manche Atlantique, eaux côtières, toute l'année

ME	nom ME	typo	Tous les points tous les résultats			Tous les points un résultat par mois			Points DCE seulement un résultat par mois		
			nbmes	métrique	classe(s) 5,10,20,40	nbmes	métrique	classe(s) 5,10,20,40	nbmes	métrique	classe(s) 5,10,20,40
FRFC06	Arcachon amont	C07	1600	3.5	1	409	3.2	1	144	3.6	1

Fin de table. Date de création : 2008-07-18 14:35:03. Date d'extraction : 2008-04-18 10:53:10

Table 6 2001-2006 **Chlorophylle**, percentile 90, µg.l-1 Manche Atlantique, eaux côtières, mars à octobre

ME	nom ME	typo	Tous les points tous les résultats			Tous les points un résultat par mois			Points DCE seulement un résultat par mois		
			nbmes	métrique	classe(s) 5,10,20,40	nbmes	métrique	classe(s) 5,10,20,40	nbmes	métrique	classe(s) 5,10,20,40
FRFC06	Arcachon amont	C07	1103	3.9	1	272	3.4	1	96	3.9	1

Fin de table. Date de création : 2008-07-18 14:35:30. Date d'extraction : 2008-04-18 10:53:10

Table 5 2002-2007 **Chlorophylle**, percentile 90, µg.l-1 Manche Atlantique, eaux côtières, toute l'année

ME	nom ME	typo	Tous les points tous les résultats			Tous les points un résultat par mois			Points DCE seulement un résultat par mois		
			nbmes	métrique	classe(s) 5,10,20,40	nbmes	métrique	classe(s) 5,10,20,40	nbmes	métrique	classe(s) 5,10,20,40
FRFC06	Arcachon amont	C07	1552	3.7	1	397	3.5	1	144	4.1	1

Fin de table. Date de création : 2008-07-21 16:28:01. Date d'extraction : 2008-04-22 14:25:22

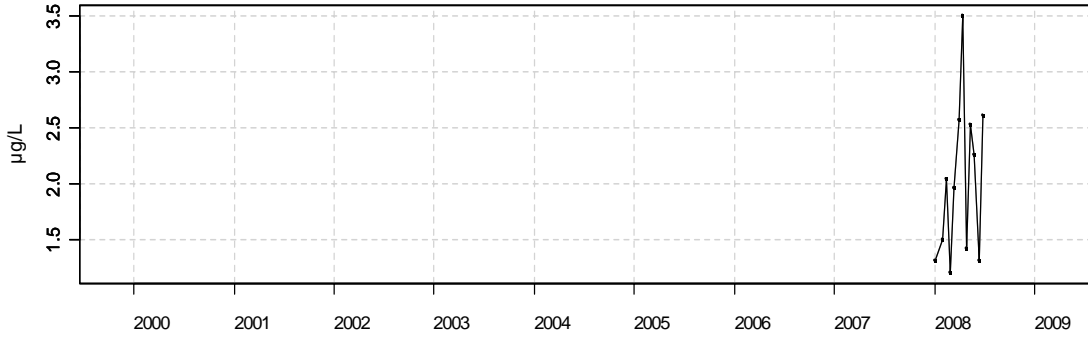
Table 6 2002-2007 **Chlorophylle**, percentile 90, µg.l-1 Manche Atlantique, eaux côtières, mars à octobre

ME	nom ME	typo	Tous les points tous les résultats			Tous les points un résultat par mois			Points DCE seulement un résultat par mois		
			nbmes	métrique	classe(s) 5,10,20,40	nbmes	métrique	classe(s) 5,10,20,40	nbmes	métrique	classe(s) 5,10,20,40
FRFC06	Arcachon amont	C07	1064	4.2	1	264	3.7	1	96	4.3	1

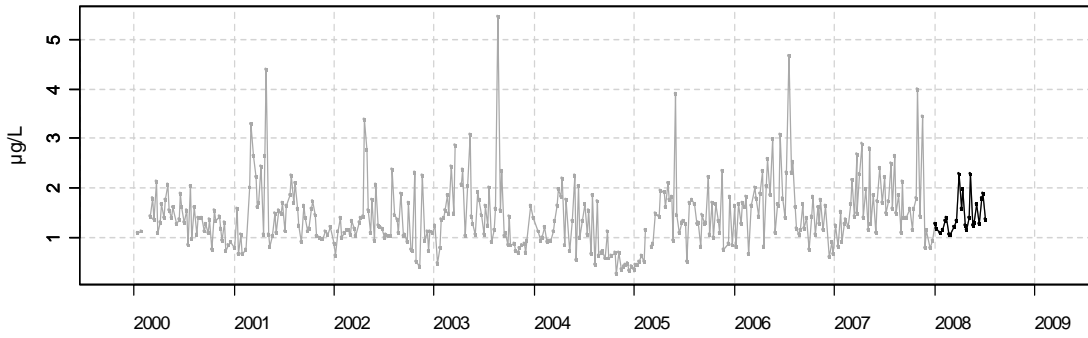
Fin de table. Date de création : 2008-07-21 16:28:24. Date d'extraction : 2008-04-22 14:25:22

Résultats d'hydrologie
Chlorophylle a

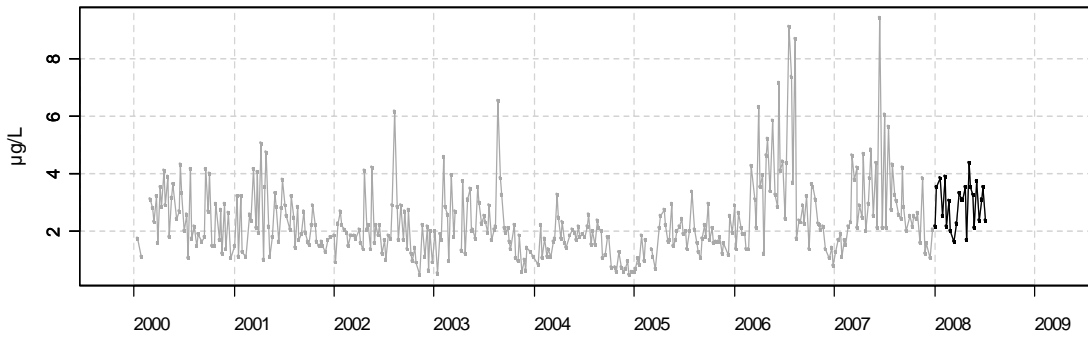
FRFC06 / 34077061 Teychan bis
point DCE = OUI / Surface (0-1m)



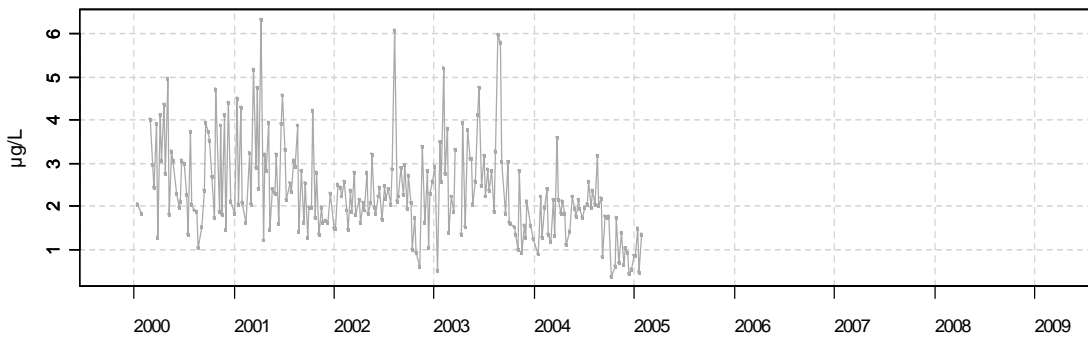
FRFC06 / 34077066 Courbey
point DCE = NON / Surface (0-1m)



FRFC06 / 34077067 Jacquets
point DCE = OUI / Surface (0-1m)



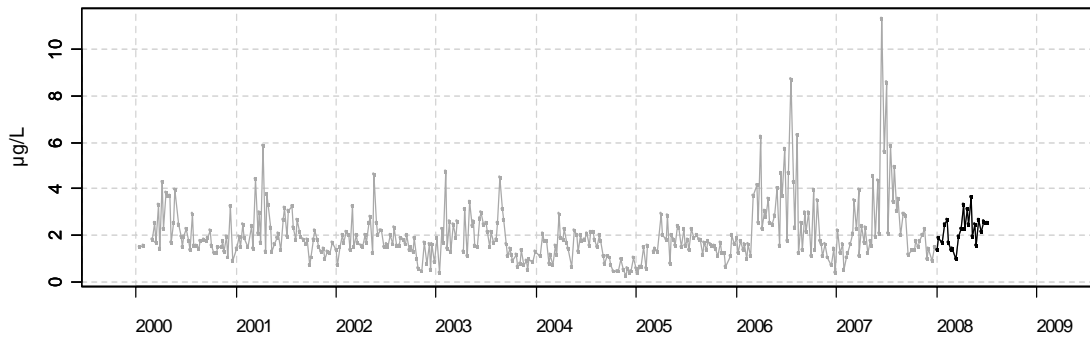
FRFC06 / 34077068 Arès
point DCE = NON / Surface (0-1m)



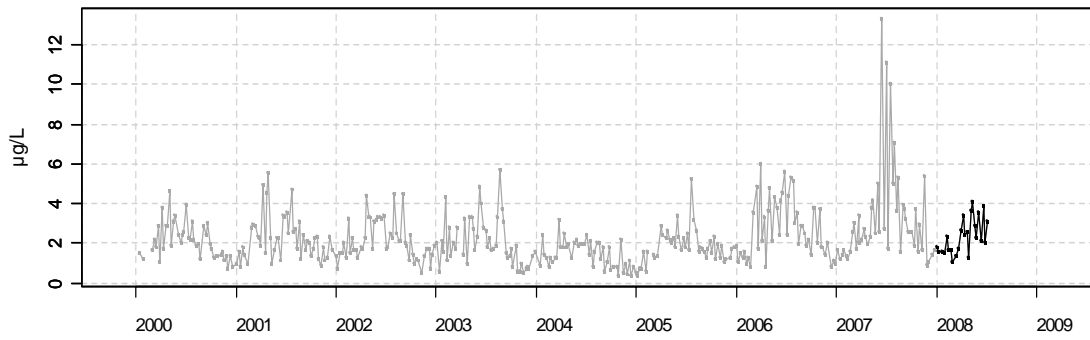
Source/Copyright Ifremer, banque Quadriga

Résultats d'hydrologie
Chlorophylle a

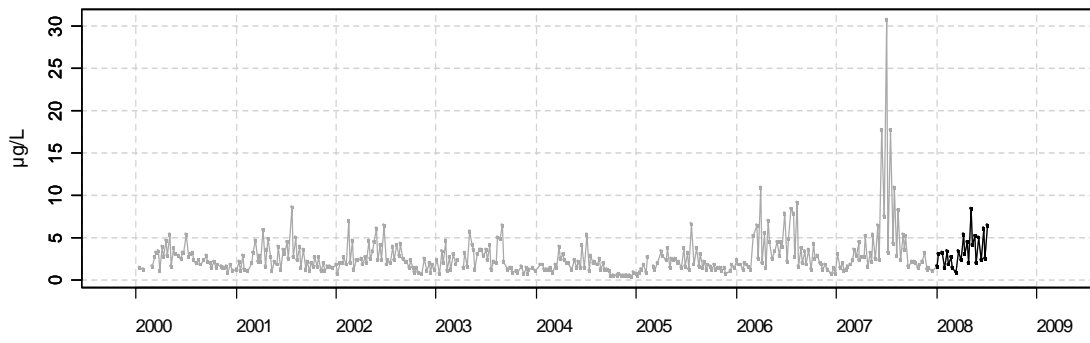
FRFC06 / 34077069 Girouasse
point DCE = NON / Surface (0-1m)



FRFC06 / 34077070 Tès
point DCE = NON / Surface (0-1m)



FRFC06 / 34077071 Comprian (e)
point DCE = OUI / Surface (0-1m)



Source/Copyright Ifremer, banque Quadriga

Table 16 : 2000-2005 **Abondance**, % d'échantillons avec bloom (>100 000 grandes cellules, > 250 000 petites cellules) Manche Atlantique, eaux côtières, toute l'année

ME	nom ME	typo	Tous les points tous les résultats			Tous les points un résultat par mois			Points DCE seulement un résultat par mois		
			nbmes	métrique	classe(s) 20,40,70,90	nbmes	métrique	classe(s) 20,40,70,90	nbmes	métrique	classe(s) 20,40,70,90
FRFC06	Arcachon amont	C07	157	58.6	3	72	52.8	3	72	52.8	3

Fin de table. Date de création : 2008-07-18 14:08:50. Date d'extraction : 2008-04-01 10:12:05

Table 16 : 2001-2006 **Abondance**, % d'échantillons avec bloom (>100 000 grandes cellules, > 250 000 petites cellules) Manche Atlantique, eaux côtières, toute l'année

ME	nom ME	typo	Tous les points tous les résultats			Tous les points un résultat par mois			Points DCE seulement un résultat par mois		
			nbmes	métrique	classe(s) 20,40,70,90	nbmes	métrique	classe(s) 20,40,70,90	nbmes	métrique	classe(s) 20,40,70,90
FRFC06	Arcachon amont	C07	213	41.8	3	87	44.8	3	87	44.8	3

Fin de table. Date de création : 2008-07-18 14:36:42. Date d'extraction : 2008-04-18 11:16:37

Table 16 : 2002-2007 **Abondance**, % d'échantillons avec bloom (>100 000 grandes cellules, > 250 000 petites cellules) Manche Atlantique, eaux côtières, toute l'année

ME	nom ME	typo	Tous les points tous les résultats			Tous les points un résultat par mois			Points DCE seulement un résultat par mois		
			nbmes	métrique	classe(s) 20,40,70,90	nbmes	métrique	classe(s) 20,40,70,90	nbmes	métrique	classe(s) 20,40,70,90
FRFC06	Arcachon amont	C07	265	37.4	2	111	40.5	3	111	40.5	3

Fin de table. Date de création : 2008-07-21 16:29:35. Date d'extraction : 2008-04-22 15:20:29

Table 25 : 2000-2005 **Composition**, % d'échantillons avec bloom nuisible (>1 000 000) Manche Atlantique, eaux côtières, toute l'année

ME	nom ME	typo	Tous les points tous les résultats			Tous les points un résultat par mois			Points DCE seulement un résultat par mois		
			nbmes	métrique	classe(s) 20,40,70,90 10,17,35,80	nbmes	métrique	classe(s) 20,40,70,90 10,17,35,80	nbmes	métrique	classe(s) 20,40,70,90 10,17,35,80
FRFC06	Arcachon amont	C07	157	1.3	1 1	72	1.4	1 1	72	1.4	1 1

Fin de table. Date de création : 2008-07-18 14:09:29. Date d'extraction : 2008-04-01 10:12:05

Table 25 : 2001-2006 **Composition**, % d'échantillons avec bloom nuisible (>1 000 000) Manche Atlantique, eaux côtières, toute l'année

ME	nom ME	typo	Tous les points tous les résultats			Tous les points un résultat par mois			Points DCE seulement un résultat par mois		
			nbmes	métrique	classe(s) 20,40,70,90 10,17,35,80	nbmes	métrique	classe(s) 20,40,70,90 10,17,35,80	nbmes	métrique	classe(s) 20,40,70,90 10,17,35,80
FRFC06	Arcachon amont	C07	213	0.9	1 1	87	1.1	1 1	87	1.1	1 1

Fin de table. Date de création : 2008-07-18 14:37:40. Date d'extraction : 2008-04-18 11:16:37

Table 25 : 2002-2007 **Composition**, % d'échantillons avec bloom nuisible (>1 000 000) Manche Atlantique, eaux côtières, toute l'année

ME	nom ME	typo	Tous les points tous les résultats			Tous les points un résultat par mois			Points DCE seulement un résultat par mois		
			nbmes	métrique	classe(s) 20,40,70,90 10,17,35,80	nbmes	métrique	classe(s) 20,40,70,90 10,17,35,80	nbmes	métrique	classe(s) 20,40,70,90 10,17,35,80
FRFC06	Arcachon amont	C07	265	0.8	1 1	111	0.9	1 1	111	0.9	1 1

Fin de table. Date de création : 2008-07-21 16:30:31. Date d'extraction : 2008-04-22 15:20:29

FRFC07 Arcachon aval

Masse d'eau retenue au titre du contrôle de surveillance

Masse d'eau de référence

Point(s) DCE pour l'élément de qualité phytoplancton

34077059 Bouée 7

Commentaire chlorophylle

Quatre points contributifs, dont le point DCE. La prise en compte du seul point DCE avec un seul résultat par mois est plus déclassante pour la masse d'eau que la prise en compte de l'ensemble des résultats sur tous les points.

Commentaire phytoplancton / abondance

Le point DCE est le seul point contributif.

Espèces responsables des blooms (voir annexes 7 et 8) : surtout diatomées (dont *Pseudo-nitzschia*), mais aussi cryptophycées.

Evaluation majoritaire		Evaluation probable de l'élément de qualité phytoplancton
biomasse / chlorophylle	abondance / blooms	
très bon ou bon	bon	très bon ?

Cette masse d'eau ayant été désignée comme masse d'eau de référence, devrait être classée en très bon état. Si le résultat basé sur les données récentes était différent, il faudrait revoir son statut de masse d'eau de référence.

Table 5 2000-2005 **Chlorophylle**, percentile 90, µg.l-1 Manche Atlantique, eaux côtières, toute l'année

ME	nom ME	typo	Tous les points tous les résultats			Tous les points un résultat par mois			Points DCE seulement un résultat par mois		
			nbmes	métrique	classe(s) 5,10,20,40	nbmes	métrique	classe(s) 5,10,20,40	nbmes	métrique	classe(s) 5,10,20,40
FRFC07	Arcachon aval	C10	789	3.3	1	205	3.1	1	72	3.7	1

Fin de table. Date de création : 2008-07-18 14:07:13. Date d'extraction : 2008-04-15 11:23:01

Table 6 2000-2005 **Chlorophylle**, percentile 90, µg.l-1 Manche Atlantique, eaux côtières, mars à octobre

ME	nom ME	typo	Tous les points tous les résultats			Tous les points un résultat par mois			Points DCE seulement un résultat par mois		
			nbmes	métrique	classe(s) 5,10,20,40	nbmes	métrique	classe(s) 5,10,20,40	nbmes	métrique	classe(s) 5,10,20,40
FRFC07	Arcachon aval	C10	554	3.6	1	136	3.3	1	48	4.7	1

Fin de table. Date de création : 2008-07-18 14:07:46. Date d'extraction : 2008-04-15 11:23:01

Table 5 2001-2006 **Chlorophylle**, percentile 90, µg.l-1 Manche Atlantique, eaux côtières, toute l'année

ME	nom ME	typo	Tous les points tous les résultats			Tous les points un résultat par mois			Points DCE seulement un résultat par mois		
			nbmes	métrique	classe(s) 5,10,20,40	nbmes	métrique	classe(s) 5,10,20,40	nbmes	métrique	classe(s) 5,10,20,40
FRFC07	Arcachon aval	C10	761	3.5	1	193	3.5	1	72	4.6	1

Fin de table. Date de création : 2008-07-18 14:35:03. Date d'extraction : 2008-04-18 10:53:10

Table 6 2001-2006 **Chlorophylle**, percentile 90, µg.l-1 Manche Atlantique, eaux côtières, mars à octobre

ME	nom ME	typo	Tous les points tous les résultats			Tous les points un résultat par mois			Points DCE seulement un résultat par mois		
			nbmes	métrique	classe(s) 5,10,20,40	nbmes	métrique	classe(s) 5,10,20,40	nbmes	métrique	classe(s) 5,10,20,40
FRFC07	Arcachon aval	C10	525	3.7	1	128	4.1	1	48	5	1

Fin de table. Date de création : 2008-07-18 14:35:30. Date d'extraction : 2008-04-18 10:53:10

Table 5 2002-2007 **Chlorophylle**, percentile 90, µg.l-1 Manche Atlantique, eaux côtières, toute l'année

ME	nom ME	typo	Tous les points tous les résultats			Tous les points un résultat par mois			Points DCE seulement un résultat par mois		
			nbmes	métrique	classe(s) 5,10,20,40	nbmes	métrique	classe(s) 5,10,20,40	nbmes	métrique	classe(s) 5,10,20,40
FRFC07	Arcachon aval	C10	714	3.5	1	181	3.8	1	72	5	1

Fin de table. Date de création : 2008-07-21 16:28:01. Date d'extraction : 2008-04-22 14:25:22

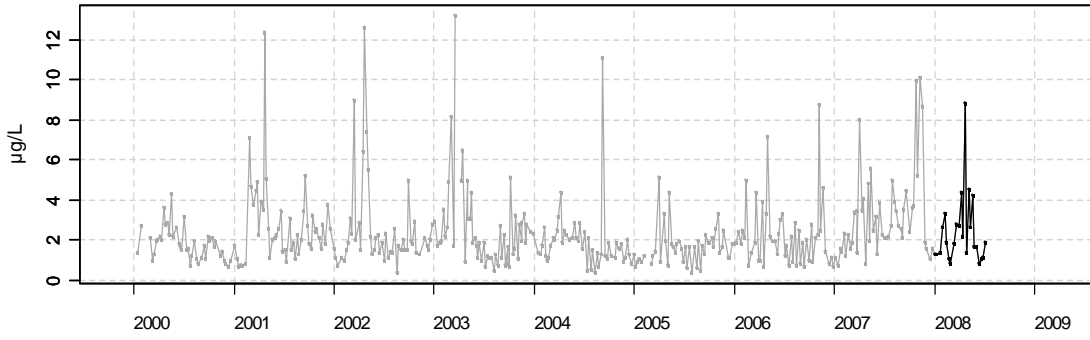
Table 6 2002-2007 **Chlorophylle**, percentile 90, µg.l-1 Manche Atlantique, eaux côtières, mars à octobre

ME	nom ME	typo	Tous les points tous les résultats			Tous les points un résultat par mois			Points DCE seulement un résultat par mois		
			nbmes	métrique	classe(s) 5,10,20,40	nbmes	métrique	classe(s) 5,10,20,40	nbmes	métrique	classe(s) 5,10,20,40
FRFC07	Arcachon aval	C10	489	3.9	1	120	4	1	48	5.1	2

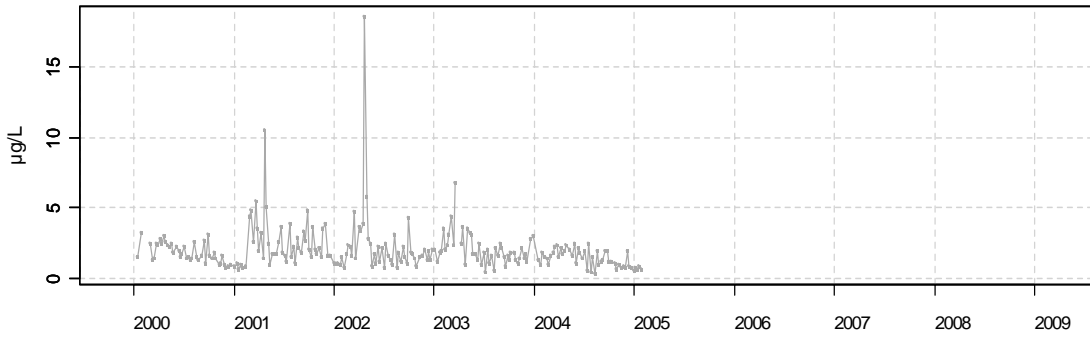
Fin de table. Date de création : 2008-07-21 16:28:24. Date d'extraction : 2008-04-22 14:25:22

Résultats d'hydrologie
Chlorophylle a

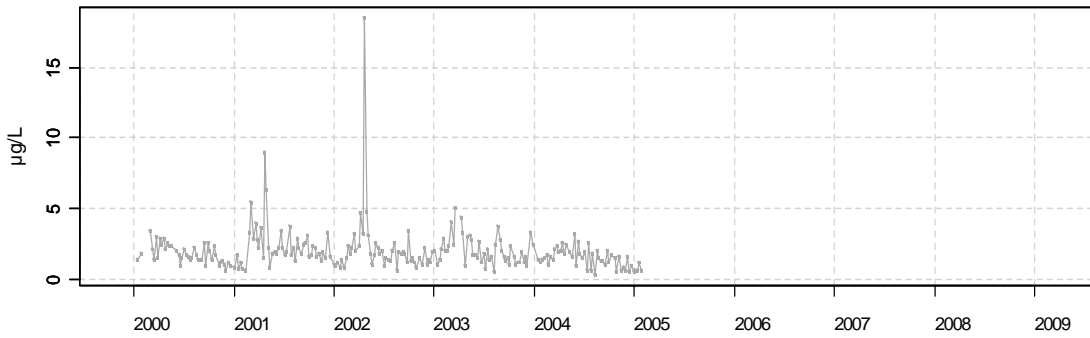
FRFC07 / 34077059 Bouée 7
point DCE = OUI / Surface (0-1m)



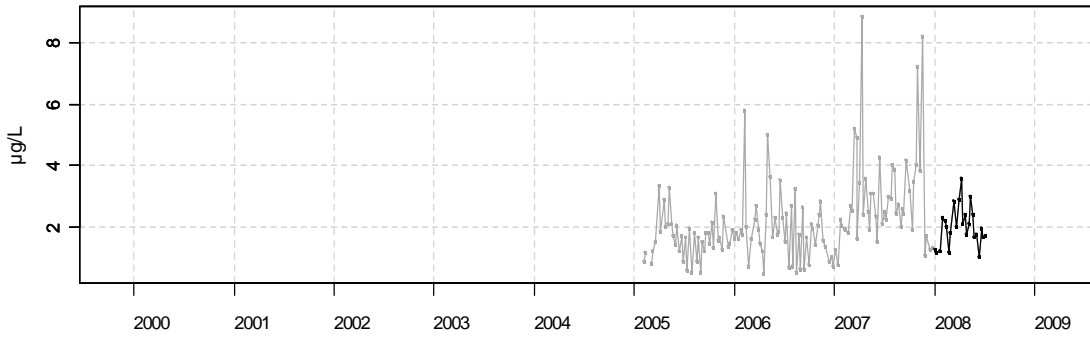
FRFC07 / 34077064 Bouée 11
point DCE = NON / Surface (0-1m)



FRFC07 / 34077065 Ferret
point DCE = NON / Surface (0-1m)



FRFC07 / 34077076 Bouée 13
point DCE = NON / Surface (0-1m)



Source/Copyright Ifremer, banque Quadriga

Table 16 : 2000-2005 **Abondance**, % d'échantillons avec bloom (>100 000 grandes cellules, > 250 000 petites cellules) Manche Atlantique, eaux côtières, toute l'année

ME	nom ME	typo	Tous les points tous les résultats			Tous les points un résultat par mois			Points DCE seulement un résultat par mois					
			nbmes	métrique	classe(s)		nbmes	métrique	classe(s)		nbmes	métrique	classe(s)	
					20,40,70,90				20,40,70,90				20,40,70,90	
FRFC07	Arcachon aval	C10	73	28.8		2	35	28.6		2	35	28.6		2

Fin de table. Date de création : 2008-07-18 14:08:50. Date d'extraction : 2008-04-01 10:12:05

Table 16 : 2001-2006 **Abondance**, % d'échantillons avec bloom (>100 000 grandes cellules, > 250 000 petites cellules) Manche Atlantique, eaux côtières, toute l'année

ME	nom ME	typo	Tous les points tous les résultats			Tous les points un résultat par mois			Points DCE seulement un résultat par mois					
			nbmes	métrique	classe(s)		nbmes	métrique	classe(s)		nbmes	métrique	classe(s)	
					20,40,70,90				20,40,70,90				20,40,70,90	
FRFC07	Arcachon aval	C10	98	27.6		2	47	27.7		2	47	27.7		2

Fin de table. Date de création : 2008-07-18 14:36:42. Date d'extraction : 2008-04-18 11:16:37

Table 16 : 2002-2007 **Abondance**, % d'échantillons avec bloom (>100 000 grandes cellules, > 250 000 petites cellules) Manche Atlantique, eaux côtières, toute l'année

ME	nom ME	typo	Tous les points tous les résultats			Tous les points un résultat par mois			Points DCE seulement un résultat par mois					
			nbmes	métrique	classe(s)		nbmes	métrique	classe(s)		nbmes	métrique	classe(s)	
					20,40,70,90				20,40,70,90				20,40,70,90	
FRFC07	Arcachon aval	C10	122	31.1		2	59	33.9		2	59	33.9		2

Fin de table. Date de création : 2008-07-21 16:29:35. Date d'extraction : 2008-04-22 15:20:29

Table 25 : 2000-2005 **Composition**, % d'échantillons avec bloom nuisible (>1 000 000) Manche Atlantique, eaux côtières, toute l'année

ME	nom ME	typo	Tous les points tous les résultats			Tous les points un résultat par mois			Points DCE seulement un résultat par mois								
			nbmes	métrique	classe(s)		nbmes	métrique	classe(s)		nbmes	métrique	classe(s)				
					20,40,70,90	10,17,35,80			20,40,70,90	10,17,35,80			20,40,70,90	10,17,35,80			
FRFC07	Arcachon aval	C10	73	0		1	1	35	0		1	1	35	0		1	1

Fin de table. Date de création : 2008-07-18 14:09:29. Date d'extraction : 2008-04-01 10:12:05

Table 25 : 2001-2006 **Composition**, % d'échantillons avec bloom nuisible (>1 000 000) Manche Atlantique, eaux côtières, toute l'année

ME	nom ME	typo	Tous les points tous les résultats			Tous les points un résultat par mois			Points DCE seulement un résultat par mois								
			nbmes	métrique	classe(s)		nbmes	métrique	classe(s)		nbmes	métrique	classe(s)				
					20,40,70,90	10,17,35,80			20,40,70,90	10,17,35,80			20,40,70,90	10,17,35,80			
FRFC07	Arcachon aval	C10	98	0		1	1	47	0		1	1	47	0		1	1

Fin de table. Date de création : 2008-07-18 14:37:40. Date d'extraction : 2008-04-18 11:16:37

Table 25 : 2002-2007 **Composition**, % d'échantillons avec bloom nuisible (>1 000 000) Manche Atlantique, eaux côtières, toute l'année

ME	nom ME	typo	Tous les points tous les résultats			Tous les points un résultat par mois			Points DCE seulement un résultat par mois								
			nbmes	métrique	classe(s)		nbmes	métrique	classe(s)		nbmes	métrique	classe(s)				
					20,40,70,90	10,17,35,80			20,40,70,90	10,17,35,80			20,40,70,90	10,17,35,80			
FRFC07	Arcachon aval	C10	122	0		1	1	59	0		1	1	59	0		1	1

Fin de table. Date de création : 2008-07-21 16:30:31. Date d'extraction : 2008-04-22 15:20:29

FRFC08 Côte landaise

Masse d'eau retenue au titre du contrôle de surveillance

Point(s) DCE pour l'élément de qualité phytoplancton

35079007 Capbreton

Commentaire chlorophylle

Le point DCE est le seul point contributif. L'échantillonnage n'ayant démarré qu'en 2007, le nombre de résultats est très insuffisant : l'évaluation n'est donc pas possible actuellement.

Commentaire phytoplancton / abondance

Le point DCE est le seul point contributif. L'échantillonnage n'ayant démarré qu'en 2007, le nombre de résultats est très insuffisant : l'évaluation n'est donc pas possible actuellement.

Evaluation majoritaire		Evaluation probable de l'élément de qualité phytoplancton
biomasse / chlorophylle	abondance / blooms	
?	?	?

Table 5 2002-2007 **Chlorophylle**, percentile 90, µg.l-1 Manche Atlantique, eaux côtières, toute l'année

ME	nom ME	typo	Tous les points tous les résultats			Tous les points un résultat par mois			Points DCE seulement un résultat par mois		
			nbmes	métrique	classe(s) 5,10,20,40	nbmes	métrique	classe(s) 5,10,20,40	nbmes	métrique	classe(s) 5,10,20,40
FRFC08	Côte Landaise	C06	10	6.3	2	10	6.3	2	10	6.3	2

Fin de table. Date de création : 2008-07-21 16:28:01. Date d'extraction : 2008-04-22 14:25:22

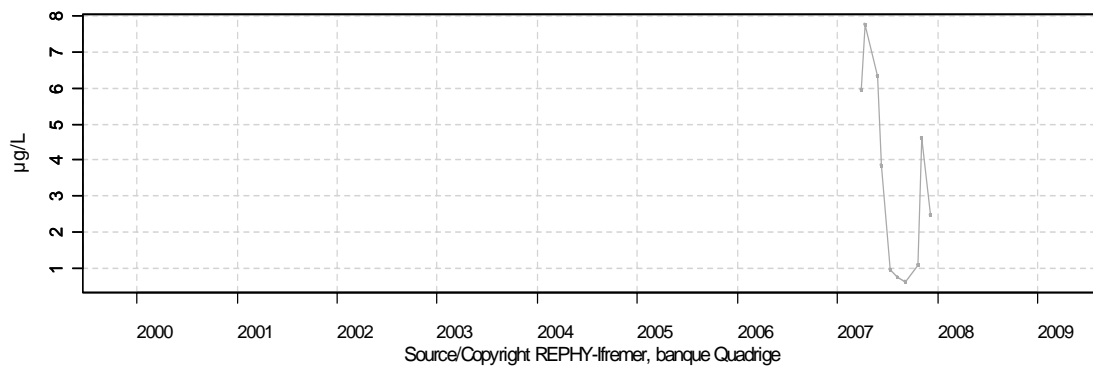
Table 6 2002-2007 **Chlorophylle**, percentile 90, µg.l-1 Manche Atlantique, eaux côtières, mars à octobre

ME	nom ME	typo	Tous les points tous les résultats			Tous les points un résultat par mois			Points DCE seulement un résultat par mois		
			nbmes	métrique	classe(s) 5,10,20,40	nbmes	métrique	classe(s) 5,10,20,40	nbmes	métrique	classe(s) 5,10,20,40
FRFC08	Côte Landaise	C06	8	6.6	2	8	6.6	2	8	6.6	2

Fin de table. Date de création : 2008-07-21 16:28:24. Date d'extraction : 2008-04-22 14:25:22

Résultats REPHY (hydrologie)
Chlorophylle a

FRF08 / 35079007 Capbreton
point DCE = OUI / Surface (0-1m)



Source/Copyright REPHY-Iremer, banque Quadrigé

Table 16 : 2002-2007 **Abondance**, % d'échantillons avec bloom (>100 000 grandes cellules, > 250 000 petites cellules) Manche Atlantique, eaux côtières, toute l'année

ME	nom ME	typo	Tous les points tous les résultats			Tous les points un résultat par mois			Points DCE seulement un résultat par mois								
			nbmes	métrique	classe(s)		nbmes	métrique	classe(s)		nbmes	métrique	classe(s)				
					20,40,70,90				20,40,70,90				20,40,70,90				
FRFC08	Côte Landaise	C06	10	50			3	10	50			3	10	50			3

Fin de table. Date de création : 2008-07-21 16:29:35. Date d'extraction : 2008-04-22 15:20:29

Table 25 : 2002-2007 **Composition**, % d'échantillons avec bloom nuisible (>1 000 000) Manche Atlantique, eaux côtières, toute l'année

ME	nom ME	typo	Tous les points tous les résultats			Tous les points un résultat par mois			Points DCE seulement un résultat par mois								
			nbmes	métrique	classe(s)		nbmes	métrique	classe(s)		nbmes	métrique	classe(s)				
					20,40,70,90	10,17,35,80			20,40,70,90	10,17,35,80			20,40,70,90	10,17,35,80			
FRFC08	Côte Landaise	C06	10	0		1	1	10	0		1	1	10	0		1	1

Fin de table. Date de création : 2008-07-21 16:30:31. Date d'extraction : 2008-04-22 15:20:29

FRFC09 Lac d'Hossegor

Masse d'eau retenue au titre du contrôle de surveillance

Point(s) DCE pour l'élément de qualité phytoplancton

34078006 Hossegor

Commentaire chlorophylle

Le point DCE est le seul point contributif. L'échantillonnage n'ayant démarré qu'en 2007, le nombre de résultats est très insuffisant : l'évaluation n'est donc pas possible actuellement.

Commentaire phytoplancton / abondance

Deux points contributifs : le point DCE depuis 2007 et le point 34078002 Hossegor huitrière du Lac depuis 2006. Le nombre total de résultats est cependant insuffisant : l'évaluation est donc à confirmer.

Evaluation majoritaire		Evaluation probable de l'élément de qualité phytoplancton
biomasse / chlorophylle	abondance / blooms	
?	bon ?	?

L'échantillonnage sur le point DCE n'ayant démarré qu'en 2007, l'évaluation sur la base de ce seul point n'est pas possible actuellement. Tant que les données ne seront pas suffisantes sur le point DCE, les données du point suivant seront systématiquement utilisées en supplément pour les futurs traitements de données :

- 34078002 Hossegor huitrière du Lac

Table 5 2002-2007 Chlorophylle , percentile 90, µg.l-1 Manche Atlantique, eaux côtières, toute l'année											
ME	nom ME	typo	Tous les points tous les résultats			Tous les points un résultat par mois			Points DCE seulement un résultat par mois		
			nbmes	métrique	classe(s) 5,10,20,40	nbmes	métrique	classe(s) 5,10,20,40	nbmes	métrique	classe(s) 5,10,20,40
FRFC09	Lac d'Hossegor	C05	11	3.5	1	11	3.5	1	11	3.5	1

Fin de table. Date de création : 2008-07-21 16:28:01. Date d'extraction : 2008-04-22 14:25:22

Table 6 2002-2007 Chlorophylle , percentile 90, µg.l-1 Manche Atlantique, eaux côtières, mars à octobre											
ME	nom ME	typo	Tous les points tous les résultats			Tous les points un résultat par mois			Points DCE seulement un résultat par mois		
			nbmes	métrique	classe(s) 5,10,20,40	nbmes	métrique	classe(s) 5,10,20,40	nbmes	métrique	classe(s) 5,10,20,40
FRFC09	Lac d'Hossegor	C05	8	4	1	8	4	1	8	4	1

Fin de table. Date de création : 2008-07-21 16:28:24. Date d'extraction : 2008-04-22 14:25:22

Résultats REPHY (hydrologie)
Chlorophylle a

FRFC09 / 34078006 Hossegor
point DCE = OUI / Surface (0-1m)

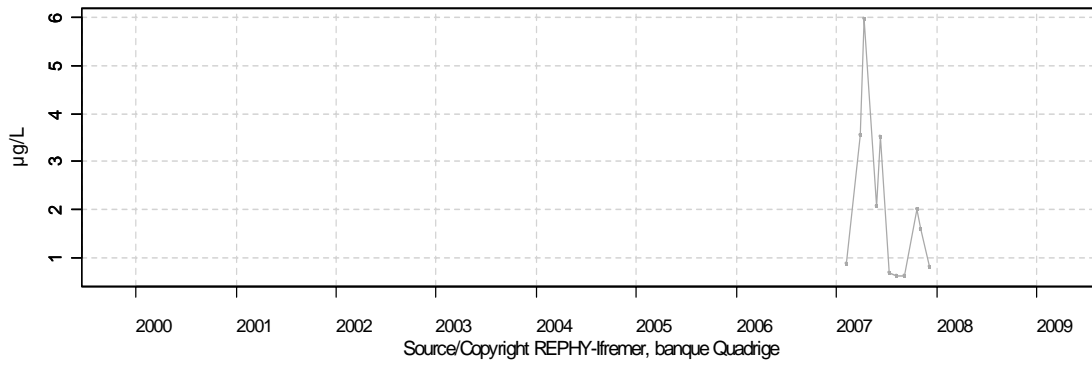


Table 16 : 2001-2006 **Abondance**, % d'échantillons avec bloom (>100 000 grandes cellules, > 250 000 petites cellules) Manche Atlantique, eaux côtières, toute l'année

ME	nom ME	typo	Tous les points tous les résultats			Tous les points un résultat par mois			Points DCE seulement un résultat par mois					
			nbmes	métrique	classe(s)		nbmes	métrique	classe(s)		nbmes	métrique	classe(s)	
					20,40,70,90				20,40,70,90				20,40,70,90	
FRFC09	Lac d'Hossegor	C05	10	20		1	6	0		1	6	0		1

Fin de table. Date de création : 2008-07-18 14:36:42. Date d'extraction : 2008-04-18 11:16:37

Table 16 : 2002-2007 **Abondance**, % d'échantillons avec bloom (>100 000 grandes cellules, > 250 000 petites cellules) Manche Atlantique, eaux côtières, toute l'année

ME	nom ME	typo	Tous les points tous les résultats			Tous les points un résultat par mois			Points DCE seulement un résultat par mois					
			nbmes	métrique	classe(s)		nbmes	métrique	classe(s)		nbmes	métrique	classe(s)	
					20,40,70,90				20,40,70,90				20,40,70,90	
FRFC09	Lac d'Hossegor	C05	42	35.7		2	28	28.6		2	28	28.6		2

Fin de table. Date de création : 2008-07-21 16:29:35. Date d'extraction : 2008-04-22 15:20:29

Table 25 : 2001-2006 **Composition**, % d'échantillons avec bloom nuisible (>1 000 000) Manche Atlantique, eaux côtières, toute l'année

ME	nom ME	typo	Tous les points tous les résultats				Tous les points un résultat par mois				Points DCE seulement un résultat par mois						
			nbmes	métrique	classe(s)		nbmes	métrique	classe(s)		nbmes	métrique	classe(s)				
					20,40,70,90	10,17,35,80			20,40,70,90	10,17,35,80			20,40,70,90	10,17,35,80			
FRFC09	Lac d'Hossegor	C05	10	0		1	1	6	0		1	1	6	0		1	1

Fin de table. Date de création : 2008-07-18 14:37:40. Date d'extraction : 2008-04-18 11:16:37

Table 25 : 2002-2007 **Composition**, % d'échantillons avec bloom nuisible (>1 000 000) Manche Atlantique, eaux côtières, toute l'année

ME	nom ME	typo	Tous les points tous les résultats				Tous les points un résultat par mois				Points DCE seulement un résultat par mois						
			nbmes	métrique	classe(s)		nbmes	métrique	classe(s)		nbmes	métrique	classe(s)				
					20,40,70,90	10,17,35,80			20,40,70,90	10,17,35,80			20,40,70,90	10,17,35,80			
FRFC09	Lac d'Hossegor	C05	42	0		1	1	28	0		1	1	28	0		1	1

Fin de table. Date de création : 2008-07-21 16:30:31. Date d'extraction : 2008-04-22 15:20:29

FRFC11 Côte basque

Masse d'eau retenue au titre du contrôle de surveillance

Point(s) DCE pour l'élément de qualité phytoplancton

35079008 St Jean de Luz

Commentaire chlorophylle

Le point DCE est le seul point contributif. L'échantillonnage n'ayant démarré qu'en 2007, le nombre de résultats est très insuffisant : l'évaluation n'est donc pas possible actuellement.

Commentaire phytoplancton / abondance

Le point DCE est le seul point contributif. L'échantillonnage n'ayant démarré qu'en 2007, le nombre de résultats est très insuffisant : l'évaluation n'est donc pas possible actuellement.

Evaluation majoritaire		Evaluation probable de l'élément de qualité phytoplancton
biomasse / chlorophylle	abondance / blooms	
?	?	?

Table 5 2002-2007 **Chlorophylle**, percentile 90, µg.l-1 Manche Atlantique, eaux côtières, toute l'année

ME	nom ME	typo	Tous les points tous les résultats			Tous les points un résultat par mois			Points DCE seulement un résultat par mois		
			nbmes	métrique	classe(s) 5,10,20,40	nbmes	métrique	classe(s) 5,10,20,40	nbmes	métrique	classe(s) 5,10,20,40
FRFC11	Côte Basque	C14	10	4.3	1	10	4.3	1	10	4.3	1

Fin de table. Date de création : 2008-07-21 16:28:01. Date d'extraction : 2008-04-22 14:25:22

Table 6 2002-2007 **Chlorophylle**, percentile 90, µg.l-1 Manche Atlantique, eaux côtières, mars à octobre

ME	nom ME	typo	Tous les points tous les résultats			Tous les points un résultat par mois			Points DCE seulement un résultat par mois		
			nbmes	métrique	classe(s) 5,10,20,40	nbmes	métrique	classe(s) 5,10,20,40	nbmes	métrique	classe(s) 5,10,20,40
FRFC11	Côte Basque	C14	8	4.3	1	8	4.3	1	8	4.3	1

Fin de table. Date de création : 2008-07-21 16:28:24. Date d'extraction : 2008-04-22 14:25:22

Résultats REPHY (hydrologie)
Chlorophylle a

FRFC11 / 35079008 Saint Jean de Luz
point DCE = OUI / Surface (0-1m)

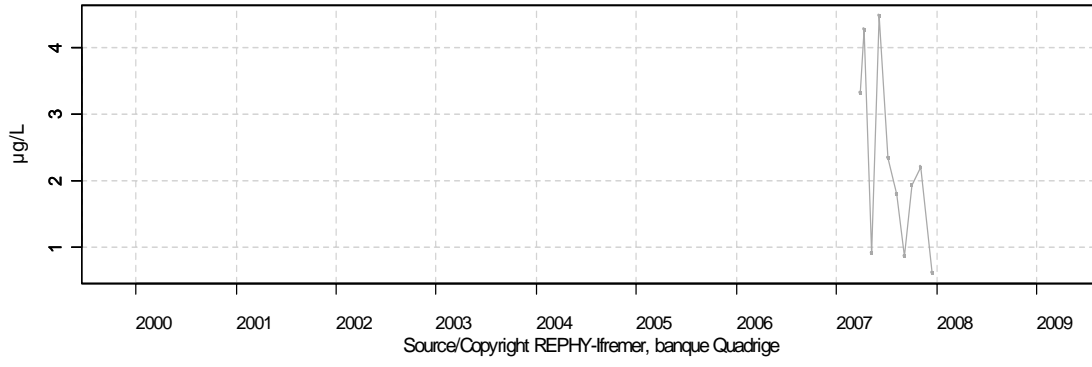


Table 16 : 2002-2007 **Abondance**, % d'échantillons avec bloom (>100 000 grandes cellules, > 250 000 petites cellules) Manche Atlantique, eaux côtières, toute l'année

ME	nom ME	typo	Tous les points tous les résultats			Tous les points un résultat par mois			Points DCE seulement un résultat par mois					
			nbmes	métrique	classe(s)		nbmes	métrique	classe(s)		nbmes	métrique	classe(s)	
					20,40,70,90				20,40,70,90				20,40,70,90	
FRFC11	Côte Basque	C14	10	50		3	10	50		3	10	50		3

Fin de table. Date de création : 2008-07-21 16:29:35. Date d'extraction : 2008-04-22 15:20:29

Table 25 : 2002-2007 **Composition**, % d'échantillons avec bloom nuisible (>1 000 000) Manche Atlantique, eaux côtières, toute l'année

ME	nom ME	typo	Tous les points tous les résultats					Tous les points un résultat par mois					Points DCE seulement un résultat par mois				
			nbmes	métrique	classe(s)			nbmes	métrique	classe(s)			nbmes	métrique	classe(s)		
					20,40,70,90	10,17,35,80				20,40,70,90	10,17,35,80				20,40,70,90	10,17,35,80	
FRFC11	Côte Basque	C14	10	0		1	1	10	0		1	1	10	0		1	1

Fin de table. Date de création : 2008-07-21 16:30:31. Date d'extraction : 2008-04-22 15:20:29

Adour Garonne

Atlantique

Eaux de transition

FRFT01 Estuaire Charente

Masse d'eau retenue au titre du contrôle de surveillance

Point(s) DCE pour l'élément de qualité phytoplancton

32069010 Les Fontenelles

Commentaire chlorophylle

Le point DCE est le seul point contributif. L'échantillonnage n'ayant démarré qu'en 2007, le nombre de résultats est très insuffisant : l'évaluation n'est donc pas possible actuellement.

Commentaire phytoplancton / abondance

Le point DCE est le seul point contributif. L'échantillonnage n'ayant démarré qu'en 2007, le nombre de résultats est très insuffisant : l'évaluation n'est donc pas possible actuellement.

Evaluation majoritaire		Evaluation probable de l'élément de qualité phytoplancton
biomasse / chlorophylle	abondance / blooms	
?	?	sans objet (masse d'eau turbide)

L'évaluation ne se fera sur ces points que sur l'hydrologie et les nutriments, l'élément phytoplancton n'étant pas pertinent dans les masses d'eaux turbides.

Table 7 2002-2007 **Chlorophylle**, percentile 90, µg.l-1 Manche Atlantique, eaux de transition, toute l'année

ME	nom ME	typo	Tous les points tous les résultats			Tous les points un résultat par mois			Points DCE seulement un résultat par mois		
			nbmes	métrique	classe(s) 5,10,20,40	nbmes	métrique	classe(s) 5,10,20,40	nbmes	métrique	classe(s) 5,10,20,40
FRFT01	Estuaire Charente	T01	9	8.7	2	9	8.7	2	9	8.7	2

Fin de table. Date de création : 2008-07-21 16:28:34. Date d'extraction : 2008-04-22 14:25:22

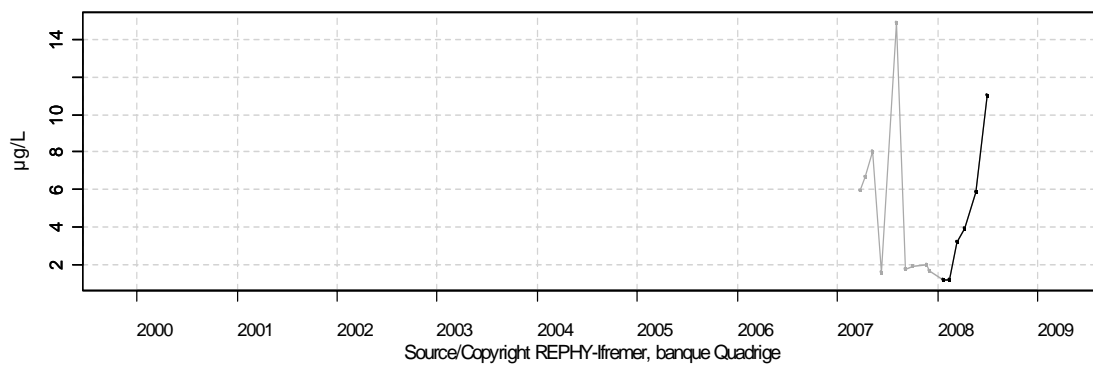
Table 8 2002-2007 **Chlorophylle**, percentile 90, µg.l-1 Manche Atlantique, eaux de transition, mars à octobre

ME	nom ME	typo	Tous les points tous les résultats			Tous les points un résultat par mois			Points DCE seulement un résultat par mois		
			nbmes	métrique	classe(s) 5,10,20,40	nbmes	métrique	classe(s) 5,10,20,40	nbmes	métrique	classe(s) 5,10,20,40
FRFT01	Estuaire Charente	T01	7	10.1	3	7	10.1	3	7	10.1	3

Fin de table. Date de création : 2008-07-21 16:28:43. Date d'extraction : 2008-04-22 14:25:22

Résultats REPHY (hydrologie)
Chlorophylle a

FRFT01 / 32069010 Les Fontenelles
point DCE = OUI / Surface (0-1m)



Source/Copyright REPHY-Iremer, banque Quadrige

Table 17 : 2002-2007 **Abondance**, % d'échantillons avec bloom (>100 000 grandes cellules, > 250 000 petites cellules) Manche Atlantique, eaux de transition, toute l'année

ME	nom ME	typo	Tous les points tous les résultats			Tous les points un résultat par mois			Points DCE seulement un résultat par mois					
			nbmes	métrique	classe(s)		nbmes	métrique	classe(s)		nbmes	métrique	classe(s)	
					20,40,70,90				20,40,70,90				20,40,70,90	
FRFT01	Estuaire Charente	T01	10	30		2	10	30		2	10	30		2

Fin de table. Date de création : 2008-07-21 16:29:40. Date d'extraction : 2008-04-22 15:20:29

Table 26 : 2002-2007 **Composition**, % d'échantillons avec bloom nuisible (>1 000 000) Manche Atlantique, eaux de transition, toute l'année

ME	nom ME	typo	nbmes	métrique	Tous les points tous les résultats		nbmes	métrique	Tous les points un résultat par mois		nbmes	métrique	Points DCE seulement un résultat par mois	
					20,40,70,90	10,17,35,80			20,40,70,90	10,17,35,80			20,40,70,90	10,17,35,80
FRFT01	Estuaire Charente	T01	10	20	1	3	10	20	1	3	10	20	1	3

Fin de table. Date de création : 2008-07-21 16:30:37. Date d'extraction : 2008-04-22 15:20:29

FRFT02 Estuaire Seudre

Masse d'eau retenue au titre du contrôle de surveillance

Point(s) DCE pour l'élément de qualité phytoplancton

32072027 Cotard

Commentaire chlorophylle

Le point DCE est le seul point contributif. L'échantillonnage n'ayant démarré qu'en 2007, le nombre de résultats est très insuffisant : l'évaluation n'est donc pas possible actuellement.

Commentaire phytoplancton / abondance

Aucune donnée. Evaluation impossible.

Evaluation majoritaire		Evaluation probable de l'élément de qualité phytoplancton
biomasse / chlorophylle	abondance / blooms	
?	?	sans objet (masse d'eau turbide)

L'évaluation ne se fera sur ces points que sur l'hydrologie et les nutriments, l'élément phytoplancton n'étant pas pertinent dans les masses d'eaux turbides.

Table 7 2002-2007 **Chlorophylle**, percentile 90, µg.l-1 Manche Atlantique, eaux de transition, toute l'année

ME	nom ME	typo	Tous les points tous les résultats			Tous les points un résultat par mois			Points DCE seulement un résultat par mois		
			nbmes	métrique	classe(s) 5,10,20,40	nbmes	métrique	classe(s) 5,10,20,40	nbmes	métrique	classe(s) 5,10,20,40
FRFT02	Estuaire Seudre	T01	10	7.6	2	10	7.6	2	10	7.6	2

Fin de table. Date de création : 2008-07-21 16:28:34. Date d'extraction : 2008-04-22 14:25:22

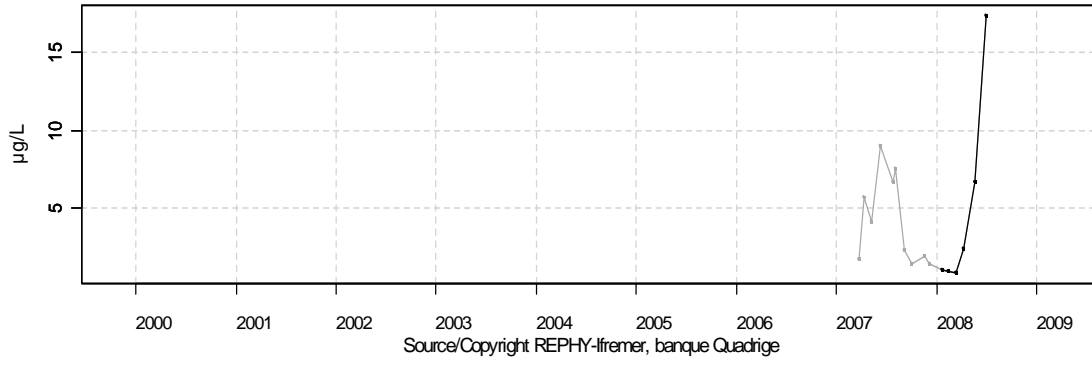
Table 8 2002-2007 **Chlorophylle**, percentile 90, µg.l-1 Manche Atlantique, eaux de transition, mars à octobre

ME	nom ME	typo	Tous les points tous les résultats			Tous les points un résultat par mois			Points DCE seulement un résultat par mois		
			nbmes	métrique	classe(s) 5,10,20,40	nbmes	métrique	classe(s) 5,10,20,40	nbmes	métrique	classe(s) 5,10,20,40
FRFT02	Estuaire Seudre	T01	8	7.8	2	8	7.8	2	8	7.8	2

Fin de table. Date de création : 2008-07-21 16:28:43. Date d'extraction : 2008-04-22 14:25:22

Résultats REPHY (hydrologie)
Chlorophylle a

FRFT02 / 32072027 Cotard
point DCE = OUI / Surface (0-1m)



FRFT04 Gironde centrale

Masse d'eau retenue au titre du contrôle de surveillance

Point(s) DCE pour l'élément de qualité phytoplancton

Deux points en cours de création dans Quadrigé (points SOMLIT / CQEL)

Commentaire chlorophylle

Trois points contributifs. Aucune donnée sur les points DCE. L'évaluation est donc à confirmer.

Commentaire phytoplancton / abondance

Aucune donnée

Evaluation majoritaire		Evaluation probable de l'élément de qualité phytoplancton
biomasse / chlorophylle	abondance / blooms	
médiocre ?	?	?

L'échantillonnage sur les points DCE n'ayant pas démarré, ou les données anciennes sur ces points n'étant pas disponibles dans Quadrigé, l'évaluation sur la base de ces seuls points n'est pas possible actuellement. Tant que les données ne seront pas suffisantes ou disponibles sur les points DCE, les données des points suivants seront systématiquement utilisées en supplément pour les futurs traitements de données :

- 33075208 Gironde 8
- 33075209 Gironde 9
- 33075214 Gironde 14

Table 7 2000-2005 Chlorophylle , percentile 90, µg.l-1 Manche Atlantique, eaux de transition, toute l'année											
ME	nom ME	typo	Tous les points tous les résultats			Tous les points un résultat par mois			Points DCE seulement un résultat par mois		
			nbmes	métrique	classe(s) 5,10,20,40	nbmes	métrique	classe(s) 5,10,20,40	nbmes	métrique	classe(s) 5,10,20,40
FRFT04	Gironde centrale	T07	64	29.6	4	64	29.6	4			

Fin de table. Date de création : 2008-07-18 14:07:56. Date d'extraction : 2008-04-15 11:23:01

Table 8 2000-2005 Chlorophylle , percentile 90, µg.l-1 Manche Atlantique, eaux de transition, mars à octobre											
ME	nom ME	typo	Tous les points tous les résultats			Tous les points un résultat par mois			Points DCE seulement un résultat par mois		
			nbmes	métrique	classe(s) 5,10,20,40	nbmes	métrique	classe(s) 5,10,20,40	nbmes	métrique	classe(s) 5,10,20,40
FRFT04	Gironde centrale	T07	42	23.9	4	42	23.9	4			

Fin de table. Date de création : 2008-07-18 14:08:09. Date d'extraction : 2008-04-15 11:23:01

Table 7 2001-2006 Chlorophylle , percentile 90, µg.l-1 Manche Atlantique, eaux de transition, toute l'année											
ME	nom ME	typo	Tous les points tous les résultats			Tous les points un résultat par mois			Points DCE seulement un résultat par mois		
			nbmes	métrique	classe(s) 5,10,20,40	nbmes	métrique	classe(s) 5,10,20,40	nbmes	métrique	classe(s) 5,10,20,40
FRFT04	Gironde centrale	T07	73	31.7	4	73	31.7	4			

Fin de table. Date de création : 2008-07-18 14:35:39. Date d'extraction : 2008-04-18 10:53:10

Table 8 2001-2006 Chlorophylle , percentile 90, µg.l-1 Manche Atlantique, eaux de transition, mars à octobre											
ME	nom ME	typo	Tous les points tous les résultats			Tous les points un résultat par mois			Points DCE seulement un résultat par mois		
			nbmes	métrique	classe(s) 5,10,20,40	nbmes	métrique	classe(s) 5,10,20,40	nbmes	métrique	classe(s) 5,10,20,40
FRFT04	Gironde centrale	T07	48	25.2	4	48	25.2	4			

Fin de table. Date de création : 2008-07-18 14:35:48. Date d'extraction : 2008-04-18 10:53:10

Table 7 2002-2007 Chlorophylle , percentile 90, µg.l-1 Manche Atlantique, eaux de transition, toute l'année											
ME	nom ME	typo	Tous les points tous les résultats			Tous les points un résultat par mois			Points DCE seulement un résultat par mois		
			nbmes	métrique	classe(s) 5,10,20,40	nbmes	métrique	classe(s) 5,10,20,40	nbmes	métrique	classe(s) 5,10,20,40
FRFT04	Gironde centrale	T07	56	38.2	4	56	38.2	4			

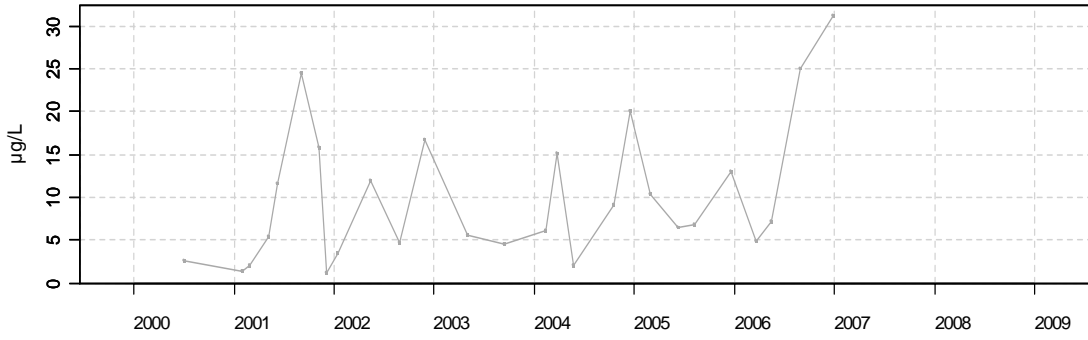
Fin de table. Date de création : 2008-07-21 16:28:34. Date d'extraction : 2008-04-22 14:25:22

Table 8 2002-2007 Chlorophylle , percentile 90, µg.l-1 Manche Atlantique, eaux de transition, mars à octobre											
ME	nom ME	typo	Tous les points tous les résultats			Tous les points un résultat par mois			Points DCE seulement un résultat par mois		
			nbmes	métrique	classe(s) 5,10,20,40	nbmes	métrique	classe(s) 5,10,20,40	nbmes	métrique	classe(s) 5,10,20,40
FRFT04	Gironde centrale	T07	39	27.3	4	39	27.3	4			

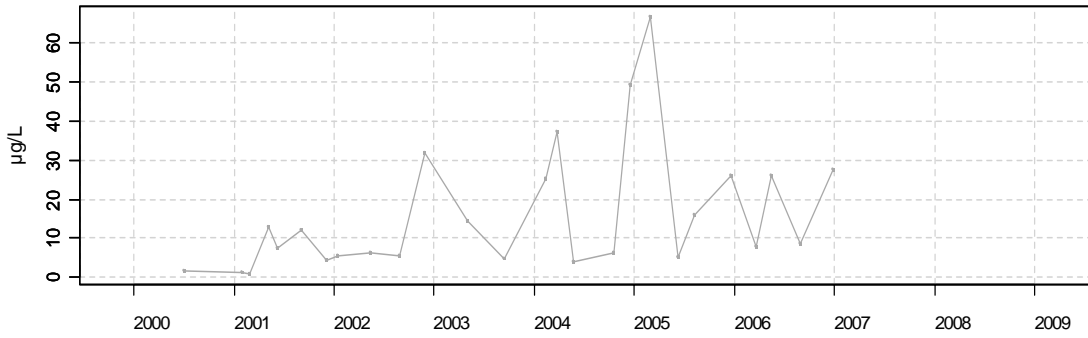
Fin de table. Date de création : 2008-07-21 16:28:43. Date d'extraction : 2008-04-22 14:25:22

Résultats ROCCH MEEDDAT (hydrologie)
Chlorophylle a

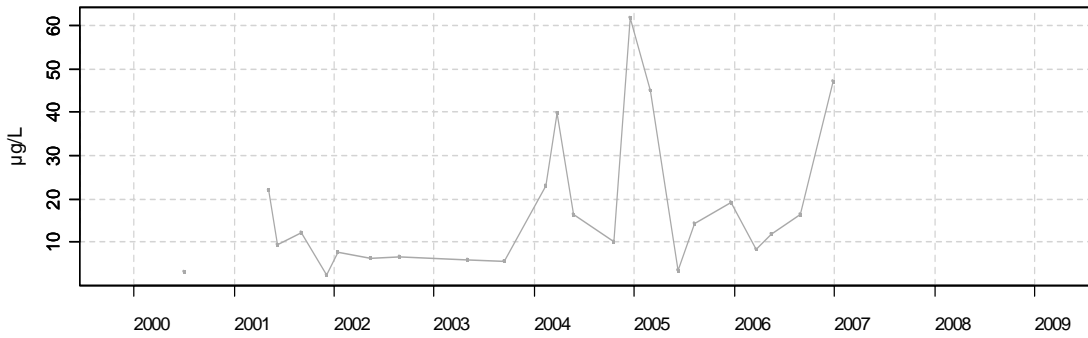
FRFT04 / 33075208 Gironde 8
point DCE = NON / Surface (0-1m)



FRFT04 / 33075209 Gironde 9
point DCE = NON / Surface (0-1m)



FRFT04 / 33075214 Gironde 14
point DCE = NON / Surface (0-1m)



FRFT05 Gironde aval

Point(s) DCE pour l'élément de qualité phytoplancton
aucun

Commentaire chlorophylle

Un seul point contributif. Le nombre de résultats est très insuffisant : l'évaluation n'est donc pas possible actuellement.

Commentaire phytoplancton / abondance

Aucune donnée

Evaluation majoritaire		Evaluation probable de l'élément de qualité phytoplancton
biomasse / chlorophylle	abondance / blooms	
?	?	sans objet

Table 7 2000-2005 **Chlorophylle**, percentile 90, µg.l-1 Manche Atlantique, eaux de transition, toute l'année

ME	nom ME	typo	Tous les points tous les résultats			Tous les points un résultat par mois			Points DCE seulement un résultat par mois		
			nbmes	métrique	classe(s) 5,10,20,40	nbmes	métrique	classe(s) 5,10,20,40	nbmes	métrique	classe(s) 5,10,20,40
FRFT05	Gironde aval	T07	23	13	3	23	13	3			

Fin de table. Date de création : 2008-07-18 14:07:56. Date d'extraction : 2008-04-15 11:23:01

Table 8 2000-2005 **Chlorophylle**, percentile 90, µg.l-1 Manche Atlantique, eaux de transition, mars à octobre

ME	nom ME	typo	Tous les points tous les résultats			Tous les points un résultat par mois			Points DCE seulement un résultat par mois		
			nbmes	métrique	classe(s) 5,10,20,40	nbmes	métrique	classe(s) 5,10,20,40	nbmes	métrique	classe(s) 5,10,20,40
FRFT05	Gironde aval	T07	14	9.2	2	14	9.2	2			

Fin de table. Date de création : 2008-07-18 14:08:09. Date d'extraction : 2008-04-15 11:23:01

Table 7 2001-2006 **Chlorophylle**, percentile 90, µg.l-1 Manche Atlantique, eaux de transition, toute l'année

ME	nom ME	typo	Tous les points tous les résultats			Tous les points un résultat par mois			Points DCE seulement un résultat par mois		
			nbmes	métrique	classe(s) 5,10,20,40	nbmes	métrique	classe(s) 5,10,20,40	nbmes	métrique	classe(s) 5,10,20,40
FRFT05	Gironde aval	T07	26	13.6	3	26	13.6	3			

Fin de table. Date de création : 2008-07-18 14:35:39. Date d'extraction : 2008-04-18 10:53:10

Table 8 2001-2006 **Chlorophylle**, percentile 90, µg.l-1 Manche Atlantique, eaux de transition, mars à octobre

ME	nom ME	typo	Tous les points tous les résultats			Tous les points un résultat par mois			Points DCE seulement un résultat par mois		
			nbmes	métrique	classe(s) 5,10,20,40	nbmes	métrique	classe(s) 5,10,20,40	nbmes	métrique	classe(s) 5,10,20,40
FRFT05	Gironde aval	T07	16	12	3	16	12	3			

Fin de table. Date de création : 2008-07-18 14:35:48. Date d'extraction : 2008-04-18 10:53:10

Table 7 2002-2007 **Chlorophylle**, percentile 90, µg.l-1 Manche Atlantique, eaux de transition, toute l'année

ME	nom ME	typo	Tous les points tous les résultats			Tous les points un résultat par mois			Points DCE seulement un résultat par mois		
			nbmes	métrique	classe(s) 5,10,20,40	nbmes	métrique	classe(s) 5,10,20,40	nbmes	métrique	classe(s) 5,10,20,40
FRFT05	Gironde aval	T07	19	13.5	3	19	13.5	3			

Fin de table. Date de création : 2008-07-21 16:28:34. Date d'extraction : 2008-04-22 14:25:22

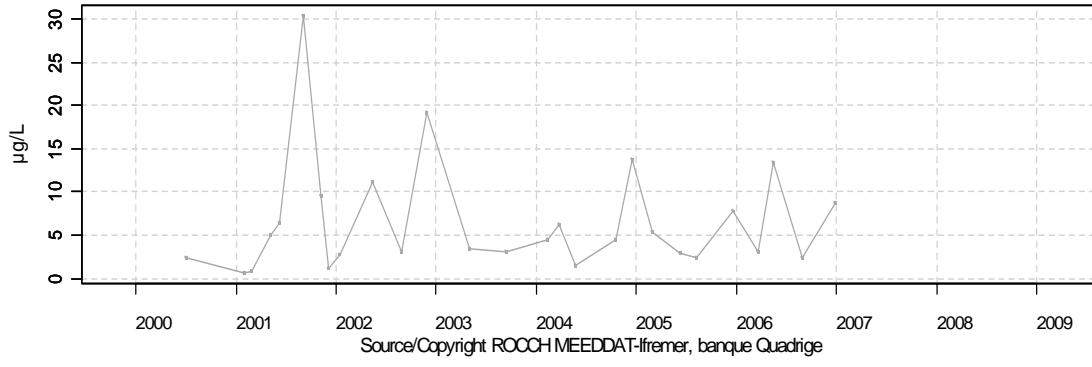
Table 8 2002-2007 **Chlorophylle**, percentile 90, µg.l-1 Manche Atlantique, eaux de transition, mars à octobre

ME	nom ME	typo	Tous les points tous les résultats			Tous les points un résultat par mois			Points DCE seulement un résultat par mois		
			nbmes	métrique	classe(s) 5,10,20,40	nbmes	métrique	classe(s) 5,10,20,40	nbmes	métrique	classe(s) 5,10,20,40
FRFT05	Gironde aval	T07	13	9.6	2	13	9.6	2			

Fin de table. Date de création : 2008-07-21 16:28:43. Date d'extraction : 2008-04-22 14:25:22

Résultats ROCCH MEEDDAT (hydrologie)
Chlorophylle a

FRFT05 / 33075213 Gironde 13
point DCE = NON / Surface (0-1m)



FRFT32 Estuaire fluvial Dordogne

Masse d'eau retenue au titre du contrôle de surveillance

Point(s) DCE pour l'élément de qualité phytoplancton

Aucun point désigné

Aucune donnée disponible pour cette masse d'eau.

FRFT33 Estuaire fluvial Garonne amont

Masse d'eau retenue au titre du contrôle de surveillance

Point(s) DCE pour l'élément de qualité phytoplancton
Aucun point désigné

Aucune donnée disponible pour cette masse d'eau.

FRFT34 Estuaire fluvial Garonne aval

Point(s) DCE pour l'élément de qualité phytoplancton
aucun

Commentaire chlorophylle

Trois points contributifs. Le nombre de résultats est très insuffisant : l'évaluation n'est donc pas possible actuellement.

(Résultats à vérifier)

Commentaire phytoplancton / abondance

Aucune donnée. Evaluation impossible.

Evaluation majoritaire		Evaluation probable de l'élément de qualité phytoplancton
biomasse / chlorophylle	abondance / blooms	
?	?	sans objet

Table 7 2000-2005 **Chlorophylle**, percentile 90, µg.l-1 Manche Atlantique, eaux de transition, toute l'année

ME	nom ME	typo	Tous les points tous les résultats			Tous les points un résultat par mois			Points DCE seulement un résultat par mois		
			nbmes	métrique	classe(s) 5,10,20,40	nbmes	métrique	classe(s) 5,10,20,40	nbmes	métrique	classe(s) 5,10,20,40
FRFT34	Estuaire Fluvial Garonne Aval	T06	33	79	5	33	79	5			

Fin de table. Date de création : 2008-07-18 14:07:56. Date d'extraction : 2008-04-15 11:23:01

Table 8 2000-2005 **Chlorophylle**, percentile 90, µg.l-1 Manche Atlantique, eaux de transition, mars à octobre

ME	nom ME	typo	Tous les points tous les résultats			Tous les points un résultat par mois			Points DCE seulement un résultat par mois		
			nbmes	métrique	classe(s) 5,10,20,40	nbmes	métrique	classe(s) 5,10,20,40	nbmes	métrique	classe(s) 5,10,20,40
FRFT34	Estuaire Fluvial Garonne Aval	T06	33	79	5	33	79	5			

Fin de table. Date de création : 2008-07-18 14:08:09. Date d'extraction : 2008-04-15 11:23:01

Table 7 2001-2006 **Chlorophylle**, percentile 90, µg.l-1 Manche Atlantique, eaux de transition, toute l'année

ME	nom ME	typo	Tous les points tous les résultats			Tous les points un résultat par mois			Points DCE seulement un résultat par mois		
			nbmes	métrique	classe(s) 5,10,20,40	nbmes	métrique	classe(s) 5,10,20,40	nbmes	métrique	classe(s) 5,10,20,40
FRFT34	Estuaire Fluvial Garonne Aval	T06	36	90.5	5	36	90.5	5			

Fin de table. Date de création : 2008-07-18 14:35:39. Date d'extraction : 2008-04-18 10:53:10

Table 8 2001-2006 **Chlorophylle**, percentile 90, µg.l-1 Manche Atlantique, eaux de transition, mars à octobre

ME	nom ME	typo	Tous les points tous les résultats			Tous les points un résultat par mois			Points DCE seulement un résultat par mois		
			nbmes	métrique	classe(s) 5,10,20,40	nbmes	métrique	classe(s) 5,10,20,40	nbmes	métrique	classe(s) 5,10,20,40
FRFT34	Estuaire Fluvial Garonne Aval	T06	36	90.5	5	36	90.5	5			

Fin de table. Date de création : 2008-07-18 14:35:48. Date d'extraction : 2008-04-18 10:53:10

Table 7 2002-2007 **Chlorophylle**, percentile 90, µg.l-1 Manche Atlantique, eaux de transition, toute l'année

ME	nom ME	typo	Tous les points tous les résultats			Tous les points un résultat par mois			Points DCE seulement un résultat par mois		
			nbmes	métrique	classe(s) 5,10,20,40	nbmes	métrique	classe(s) 5,10,20,40	nbmes	métrique	classe(s) 5,10,20,40
FRFT34	Estuaire Fluvial Garonne Aval	T06	27	51.8	5	27	51.8	5			

Fin de table. Date de création : 2008-07-21 16:28:34. Date d'extraction : 2008-04-22 14:25:22

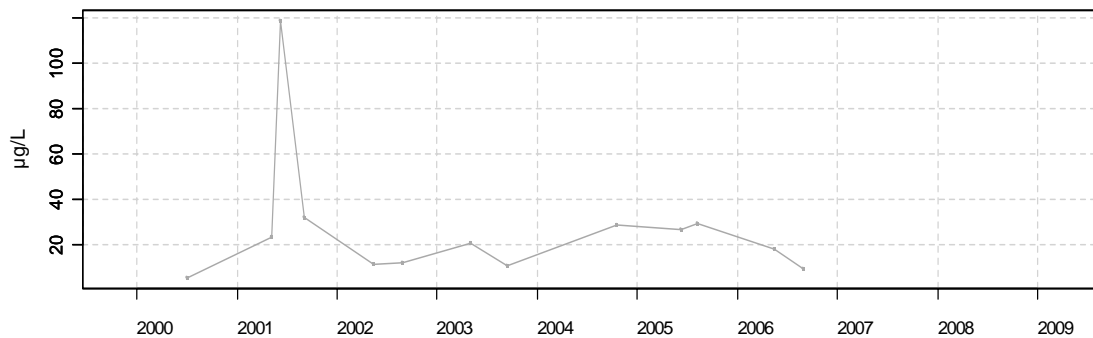
Table 8 2002-2007 **Chlorophylle**, percentile 90, µg.l-1 Manche Atlantique, eaux de transition, mars à octobre

ME	nom ME	typo	Tous les points tous les résultats			Tous les points un résultat par mois			Points DCE seulement un résultat par mois		
			nbmes	métrique	classe(s) 5,10,20,40	nbmes	métrique	classe(s) 5,10,20,40	nbmes	métrique	classe(s) 5,10,20,40
FRFT34	Estuaire Fluvial Garonne Aval	T06	27	51.8	5	27	51.8	5			

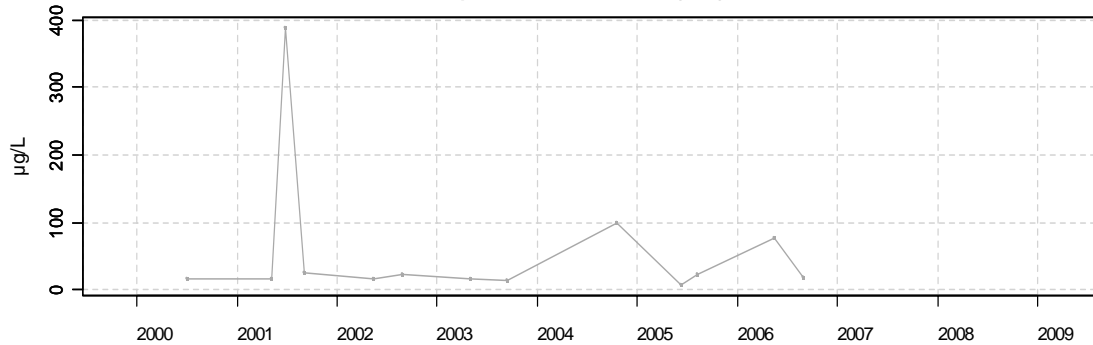
Fin de table. Date de création : 2008-07-21 16:28:43. Date d'extraction : 2008-04-22 14:25:22

Résultats ROCCH MEEDDAT (hydrologie)
Chlorophylle a

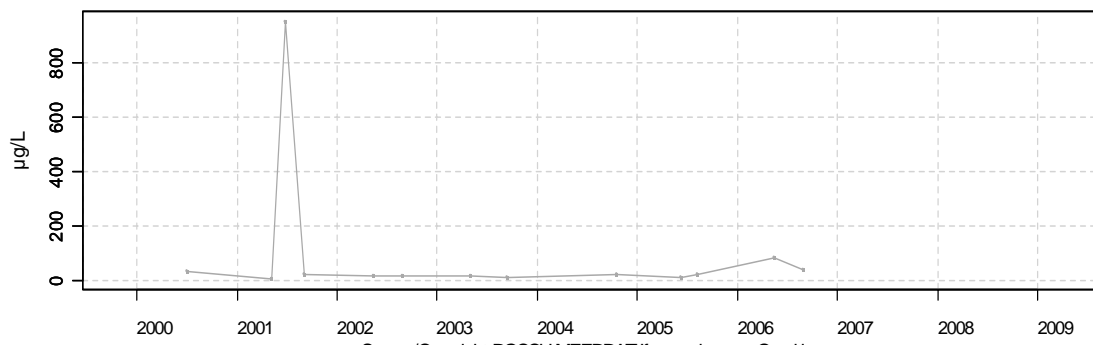
FRFT34 / 33075217 Gironde 17
point DCE = NON / Surface (0-1m)



FRFT34 / 33075218 Gironde 18
point DCE = NON / Surface (0-1m)



FRFT34 / 33075219 Gironde 19
point DCE = NON / Surface (0-1m)



FRFT35 Gironde amont

Point(s) DCE pour l'élément de qualité phytoplancton
aucun

Commentaire chlorophylle

Deux points contributifs. Le nombre de résultats est très insuffisant : l'évaluation n'est donc pas possible actuellement.

(Résultats à vérifier)

Commentaire phytoplancton / abondance

Aucune donnée. Evaluation impossible.

Evaluation majoritaire		Evaluation probable de l'élément de qualité phytoplancton
biomasse / chlorophylle	abondance / blooms	
?	?	sans objet

Table 7 2000-2005 **Chlorophylle**, percentile 90, µg.l-1 Manche Atlantique, eaux de transition, toute l'année

ME	nom ME	typo	Tous les points tous les résultats			Tous les points un résultat par mois			Points DCE seulement un résultat par mois		
			nbmes	métrique	classe(s) 5,10,20,40	nbmes	métrique	classe(s) 5,10,20,40	nbmes	métrique	classe(s) 5,10,20,40
FRFT35	Gironde amont	T06	22	47.2	5	22	47.2	5			

Fin de table. Date de création : 2008-07-18 14:07:56. Date d'extraction : 2008-04-15 11:23:01

Table 8 2000-2005 **Chlorophylle**, percentile 90, µg.l-1 Manche Atlantique, eaux de transition, mars à octobre

ME	nom ME	typo	Tous les points tous les résultats			Tous les points un résultat par mois			Points DCE seulement un résultat par mois		
			nbmes	métrique	classe(s) 5,10,20,40	nbmes	métrique	classe(s) 5,10,20,40	nbmes	métrique	classe(s) 5,10,20,40
FRFT35	Gironde amont	T06	22	47.2	5	22	47.2	5			

Fin de table. Date de création : 2008-07-18 14:08:09. Date d'extraction : 2008-04-15 11:23:01

Table 7 2001-2006 **Chlorophylle**, percentile 90, µg.l-1 Manche Atlantique, eaux de transition, toute l'année

ME	nom ME	typo	Tous les points tous les résultats			Tous les points un résultat par mois			Points DCE seulement un résultat par mois		
			nbmes	métrique	classe(s) 5,10,20,40	nbmes	métrique	classe(s) 5,10,20,40	nbmes	métrique	classe(s) 5,10,20,40
FRFT35	Gironde amont	T06	24	43.6	5	24	43.6	5			

Fin de table. Date de création : 2008-07-18 14:35:39. Date d'extraction : 2008-04-18 10:53:10

Table 8 2001-2006 **Chlorophylle**, percentile 90, µg.l-1 Manche Atlantique, eaux de transition, mars à octobre

ME	nom ME	typo	Tous les points tous les résultats			Tous les points un résultat par mois			Points DCE seulement un résultat par mois		
			nbmes	métrique	classe(s) 5,10,20,40	nbmes	métrique	classe(s) 5,10,20,40	nbmes	métrique	classe(s) 5,10,20,40
FRFT35	Gironde amont	T06	24	43.6	5	24	43.6	5			

Fin de table. Date de création : 2008-07-18 14:35:48. Date d'extraction : 2008-04-18 10:53:10

Table 7 2002-2007 **Chlorophylle**, percentile 90, µg.l-1 Manche Atlantique, eaux de transition, toute l'année

ME	nom ME	typo	Tous les points tous les résultats			Tous les points un résultat par mois			Points DCE seulement un résultat par mois		
			nbmes	métrique	classe(s) 5,10,20,40	nbmes	métrique	classe(s) 5,10,20,40	nbmes	métrique	classe(s) 5,10,20,40
FRFT35	Gironde amont	T06	18	29.7	4	18	29.7	4			

Fin de table. Date de création : 2008-07-21 16:28:34. Date d'extraction : 2008-04-22 14:25:22

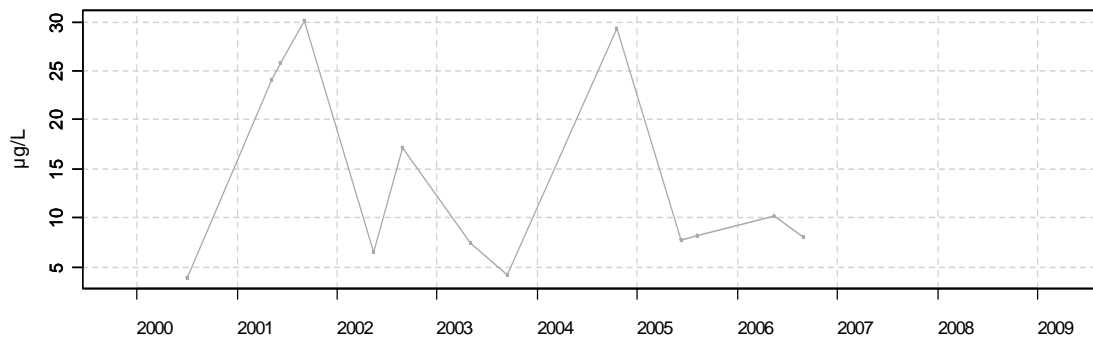
Table 8 2002-2007 **Chlorophylle**, percentile 90, µg.l-1 Manche Atlantique, eaux de transition, mars à octobre

ME	nom ME	typo	Tous les points tous les résultats			Tous les points un résultat par mois			Points DCE seulement un résultat par mois		
			nbmes	métrique	classe(s) 5,10,20,40	nbmes	métrique	classe(s) 5,10,20,40	nbmes	métrique	classe(s) 5,10,20,40
FRFT35	Gironde amont	T06	18	29.7	4	18	29.7	4			

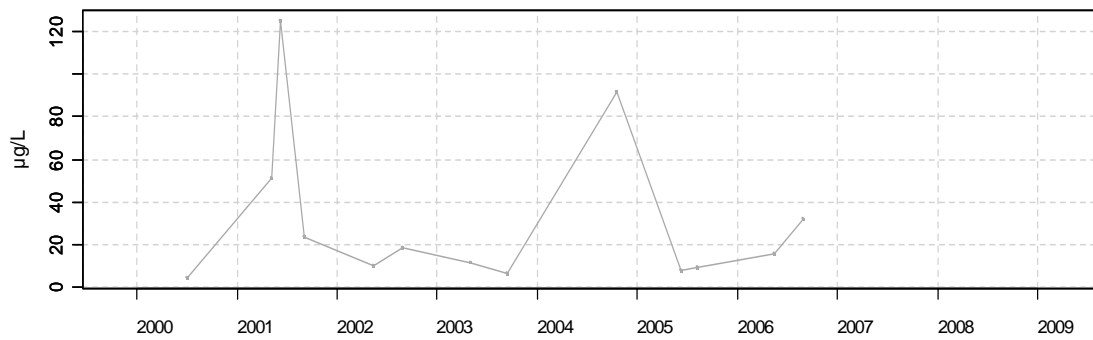
Fin de table. Date de création : 2008-07-21 16:28:43. Date d'extraction : 2008-04-22 14:25:22

Résultats ROCCH MEEDDAT (hydrologie)
Chlorophylle a

FRFT35 / 33075215 Gironde 15
point DCE = NON / Surface (0-1m)



FRFT35 / 33075216 Gironde 16
point DCE = NON / Surface (0-1m)



Source/Copyright ROCCH MEEDDAT-Iremer, banque Quadrige

FRFT06 Estuaire Adour amont

Masse d'eau retenue au titre du contrôle de surveillance

Point(s) DCE pour l'élément de qualité phytoplancton
Aucun point désigné

Aucune donnée disponible pour cette masse d'eau.

FRFT07 Estuaire Adour aval

Masse d'eau retenue au titre du contrôle de surveillance

Point(s) DCE pour l'élément de qualité phytoplancton

35079010 Adour 2

Commentaire chlorophylle

Le point DCE est le seul point contributif. L'échantillonnage n'ayant démarré qu'en 2007, le nombre de résultats est très insuffisant : l'évaluation n'est donc pas possible actuellement.

Commentaire phytoplancton / abondance

Le point DCE est le seul point contributif. L'échantillonnage n'ayant démarré qu'en 2007, le nombre de résultats est très insuffisant : l'évaluation n'est donc pas possible actuellement.

Evaluation majoritaire		Evaluation probable de l'élément de qualité phytoplancton
biomasse / chlorophylle	abondance / blooms	
?	?	?

Table 7 2002-2007 Chlorophylle , percentile 90, µg.l-1 Manche Atlantique, eaux de transition, toute l'année											
ME	nom ME	typo	Tous les points tous les résultats			Tous les points un résultat par mois			Points DCE seulement un résultat par mois		
			nbmes	métrique	classe(s) 5,10,20,40	nbmes	métrique	classe(s) 5,10,20,40	nbmes	métrique	classe(s) 5,10,20,40
FRFT07	Estuaire Adour Aval	T03	10	2.4	1	10	2.4	1	10	2.4	1

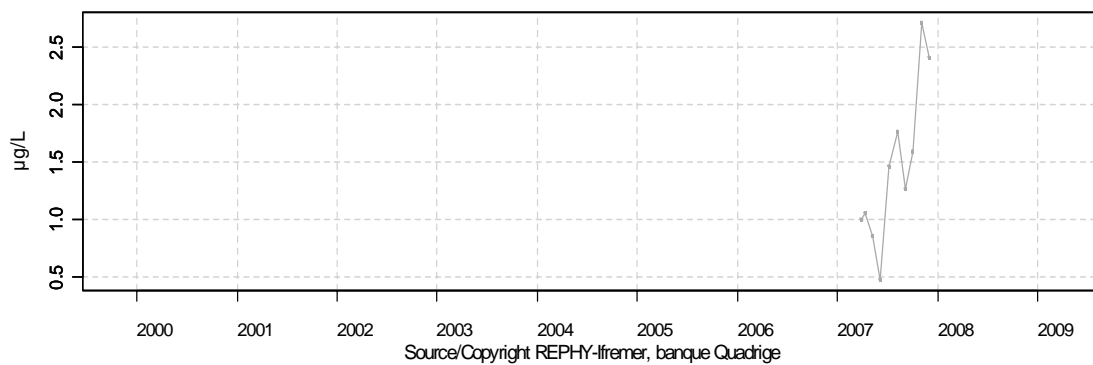
Fin de table. Date de création : 2008-07-21 16:28:34. Date d'extraction : 2008-04-22 14:25:22

Table 8 2002-2007 Chlorophylle , percentile 90, µg.l-1 Manche Atlantique, eaux de transition, mars à octobre											
ME	nom ME	typo	Tous les points tous les résultats			Tous les points un résultat par mois			Points DCE seulement un résultat par mois		
			nbmes	métrique	classe(s) 5,10,20,40	nbmes	métrique	classe(s) 5,10,20,40	nbmes	métrique	classe(s) 5,10,20,40
FRFT07	Estuaire Adour Aval	T03	8	1.6	1	8	1.6	1	8	1.6	1

Fin de table. Date de création : 2008-07-21 16:28:43. Date d'extraction : 2008-04-22 14:25:22

Résultats REPHY (hydrologie)
Chlorophylle a

FRFT07 / 35079010 Adour 2
point DCE = OUI / Surface (0-1m)



Source/Copyright REPHY-Iremer, banque Quadrigé

Table 17 : 2002-2007 **Abondance**, % d'échantillons avec bloom (>100 000 grandes cellules, > 250 000 petites cellules) Manche Atlantique, eaux de transition, toute l'année

ME	nom ME	typo	Tous les points tous les résultats			Tous les points un résultat par mois			Points DCE seulement un résultat par mois					
			nbmes	métrique	classe(s)		nbmes	métrique	classe(s)		nbmes	métrique	classe(s)	
					20,40,70,90				20,40,70,90				20,40,70,90	
FRFT07	Estuaire Adour Aval	T03	10	30		2	10	30		2	10	30		2

Fin de table. Date de création : 2008-07-21 16:29:40. Date d'extraction : 2008-04-22 15:20:29

Table 26 : 2002-2007 **Composition**, % d'échantillons avec bloom nuisible (>1 000 000) Manche Atlantique, eaux de transition, toute l'année

ME	nom ME	typo	Tous les points tous les résultats					Tous les points un résultat par mois					Points DCE seulement un résultat par mois				
			nbmes	métrique	classe(s)			nbmes	métrique	classe(s)			nbmes	métrique	classe(s)		
					20,40,70,90	10,17,35,80				20,40,70,90	10,17,35,80				20,40,70,90	10,17,35,80	
FRFT07	Estuaire Adour Aval	T03	10	0		1	1	10	0		1	1	10	0		1	1

Fin de table. Date de création : 2008-07-21 16:30:37. Date d'extraction : 2008-04-22 15:20:29

FRFT08 Estuaire Bidassoa

Masse d'eau retenue au titre du contrôle de surveillance

Point(s) DCE pour l'élément de qualité phytoplancton

35079009 Txingudi

Commentaire chlorophylle

Le point DCE est le seul point contributif. L'échantillonnage n'ayant démarré qu'en 2007, le nombre de résultats est très insuffisant : l'évaluation n'est donc pas possible actuellement.

Commentaire phytoplancton / abondance

Le point DCE est le seul point contributif. L'échantillonnage n'ayant démarré qu'en 2007, le nombre de résultats est très insuffisant : l'évaluation n'est donc pas possible actuellement.

Evaluation majoritaire		Evaluation probable de l'élément de qualité phytoplancton
biomasse / chlorophylle	abondance / blooms	
?	?	?

Table 7 2002-2007 **Chlorophylle**, percentile 90, µg.l-1 Manche Atlantique, eaux de transition, toute l'année

ME	nom ME	typo	Tous les points tous les résultats			Tous les points un résultat par mois			Points DCE seulement un résultat par mois		
			nbmes	métrique	classe(s) 5,10,20,40	nbmes	métrique	classe(s) 5,10,20,40	nbmes	métrique	classe(s) 5,10,20,40
FRFT08	Estuaire Bidassoa	T03	10	3.9	1	10	3.9	1	10	3.9	1

Fin de table. Date de création : 2008-07-21 16:28:34. Date d'extraction : 2008-04-22 14:25:22

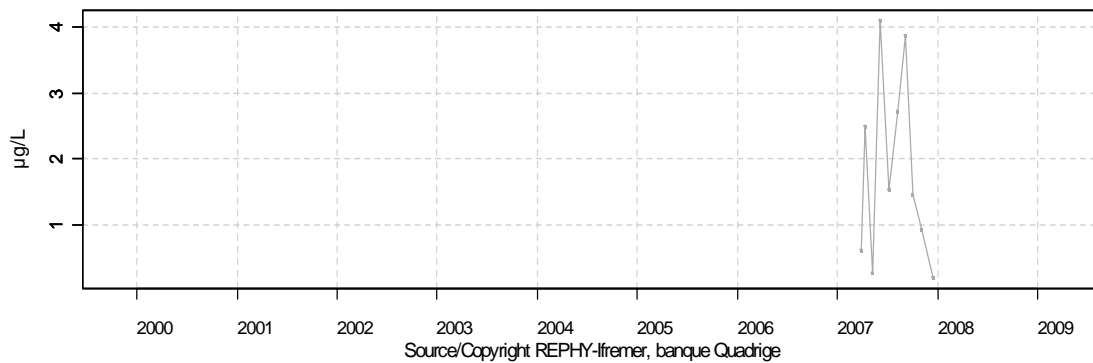
Table 8 2002-2007 **Chlorophylle**, percentile 90, µg.l-1 Manche Atlantique, eaux de transition, mars à octobre

ME	nom ME	typo	Tous les points tous les résultats			Tous les points un résultat par mois			Points DCE seulement un résultat par mois		
			nbmes	métrique	classe(s) 5,10,20,40	nbmes	métrique	classe(s) 5,10,20,40	nbmes	métrique	classe(s) 5,10,20,40
FRFT08	Estuaire Bidassoa	T03	8	3.9	1	8	3.9	1	8	3.9	1

Fin de table. Date de création : 2008-07-21 16:28:43. Date d'extraction : 2008-04-22 14:25:22

Résultats REPHY (hydrologie)
Chlorophylle a

FRFT08 / 35079009 Txingudi
point DCE = OUI / Surface (0-1m)



Source/Copyright REPHY-Iremer, banque Quadrigé

Table 17 : 2002-2007 **Abondance**, % d'échantillons avec bloom (>100 000 grandes cellules, > 250 000 petites cellules) Manche Atlantique, eaux de transition, toute l'année

ME	nom ME	typo	Tous les points tous les résultats			Tous les points un résultat par mois			Points DCE seulement un résultat par mois					
			nbmes	métrique	classe(s)		nbmes	métrique	classe(s)		nbmes	métrique	classe(s)	
					20,40,70,90				20,40,70,90				20,40,70,90	
FRFT08	Estuaire Bidassoa	T03	10	40		2	10	40		2	10	40		2

Fin de table. Date de création : 2008-07-21 16:29:40. Date d'extraction : 2008-04-22 15:20:29

Table 26 : 2002-2007 **Composition**, % d'échantillons avec bloom nuisible (>1 000 000) Manche Atlantique, eaux de transition, toute l'année

ME	nom ME	typo	nbmes	métrique	Tous les points tous les résultats		nbmes	métrique	Tous les points un résultat par mois		nbmes	métrique	Points DCE seulement un résultat par mois	
					classe(s)				classe(s)				classe(s)	
					20,40,70,90	10,17,35,80			20,40,70,90	10,17,35,80			20,40,70,90	10,17,35,80
FRFT08	Estuaire Bidassoa	T03	10	0	1	1	10	0	1	1	10	0	1	1

Fin de table. Date de création : 2008-07-21 16:30:37. Date d'extraction : 2008-04-22 15:20:29