

MARMESONET LEG 1

NOVEMBRE 2009

aster^x



Plongée N° : _____ du : _____ novembre 09

Cahier 2 sur 2 que comprend le leg I

Campagne Marmesonet leg I

Istanbul

4 Novembre 2009

Istanbul

25 Novembre 2009

0 - 4 h → Carla - Hakan
4 - 8 h → Carla - Ziyad - Jean-Baptiste
8 - 12 h → Céline - Devrim
12 - 16 h → Livio - Hakan
16 - 20 h → Charline - Jean-Baptiste
20 - 24 h → Stéphanie - Devrim
Ziyad

Cahier N° 2/2 du leg I

On board R/V Le Suroit, 25th november 2009

FOR WHOM IT MAY CONCERN

I, undersigned Dr. Ziyadin Çakir, recognize that, on behalf of Istanbul Technical University, I have received the full dataset collected during the first leg of the Marmesonet cruise, that was conducted with R/V Le Suroit in the Sea of Marmara, from november 5th to november 29th, 2009.

The dataset I received is copied on a 1 terabyte disk which contains :

- the navigation data
- the environmental data (temperature, wind, salinity, ADCP)
- the digital logbook (Ifremer CASINO format)
- All raw data of the multibeam echosounder SIMRAD EM302 (Simrad format)
- All CHIRP data (sediment penetrator) in segy format
- the micro-bathymetric and imagery data (raw and processed) recorded with the AUV using the EM2000 payload
- the chirp data recorded with the AUV using the CHIRP payload
- the heat flow data
- the core information list (lat, lon, type of corer, length of core sample)
- the GIS from the Marmesonet cruise

I also recognize that I have received the following sediment cores collected with R/V Le Suroit :

Id	GRAVITY CORE Name	Longitude	Latitude
2	MEG_02	28,2566	40,8471
3	MEG_04	27,7222	40,8163
4	MEG_05	27,4594	40,7951
5	MEG_06	29,3828	40,7297

Id	INTERFACE CORE Name	Longitude	Latitude
2	MEI_02	28,2566	40,8471
3	MEI_03	27,7491	40,8122
4	MEI_04	27,7222	40,8163
5	MEI_05	27,4594	40,7951
6	MEI_06	29,3828	40,7297

The scientific use and publication of the present dataset requires explicit agreement of the Principal Investigators of the Marmesonet cruise, Leg I : Louis Géli (Ifremer), Pierre Henry (CNRS), Namik Çagatay (ITU).

Document original signé par Ziyadin Çakir et Louis Géli



DATE	TIME	LATITUDE	LONGITUDE	CAP	SPEED	DEPTH
17/11	20:30					
	20:31					
	20:32					
	20:33					
	20:34					
	20:34	40 47.232	27 34.210		7.65	1130
	20:42	40 42.636	27 32.737	275	7.67	1134
	20:47	40 41.674	27 32.015			1135
	20:50	40 47.714	27 31.453			
	20:50					
	20:50					
	20:55					
	20:55					
	20:56					
	20:57.44	40 47.837	27 30.172			
	21:00					
	21:02					
	21:05	40 48.011	27 28.798	280	7.75	1132
	21:24	40 46.958	27 25.926			
	21:24	40 46.957	27 25.853	268	7.51	1056
	21:25	40 46.965	27°, 25.754			
	21:26					
	21:32	40° 47.069	27° 26.157	47.69	7.56	1025
	21:38	40° 47.673	27° 26.925			
	21:41	40° 47.918	27° 27.293			
	21:53	40° 48.931	27° 28.900			

TOOLS

OBSERVATION

P122
suite
↓

echo bab trib

echo centre

K5 40°54'4"N - 27°36'E

20 mn

↑
si multiplex

P340 de 27°36'E à 27°32'E vers l'ouest

P339 de 27°31'E à 27°35'E vers l'est

P338 de 27°35'E à 27°31'E vers l'ouest

P337 de 27°30'E à 27°35'E vers l'est

P336 de 27°34'E à 27°29'E vers l'ouest

P335 de 27°28'E à 27°32'E vers l'est

P334 de 27°32'E à 27°28'E vers l'ouest

P333 de 27°28'E à 27°32'E vers l'est

26 mn

P332 de 27°31'E à 27°27'E

P331 de 27°27'E

au point de MAL AUV 13

4 mn

↓
monopix

no CHIRP
no 12 kHz

Rendez Vous MAL AUV 13 à 07:00

debut point Kb

debut profil au point Kb

echo babord

echo babord (high ^{amp} ~~power~~)

echo babord (high amplitude)

TOOLS

OBSERVATION

P122
suite
↓

echo bab trib

echo centre

echo bab 20m

echo bab 100m

echo bab 100 grande

point 324L

point 324L

bruit a commerce ⇒ noised area

△ passe a mode single ping
end of noise (because of the ↑)

echo bab 250m

echo bab 100m

echo diffuse

} echo bab 150m jolie

echo bab 100m

echo bab 200m

point KA

point KA

echo tribord

point Kb

point Kb

echo tribord }

echo tribord }

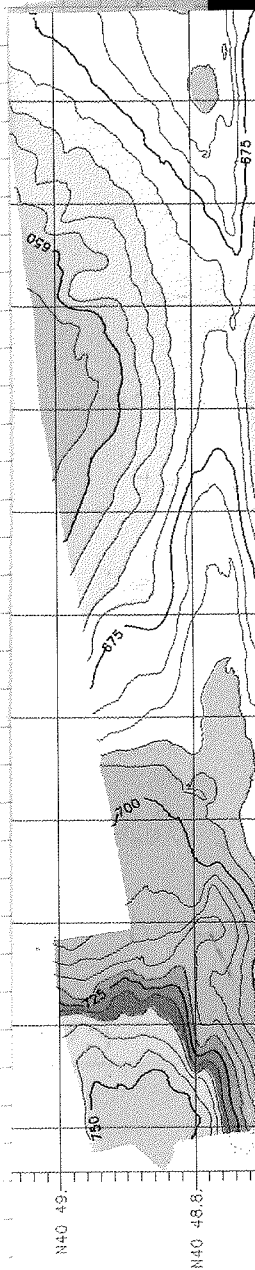
debut point Kb

debut profil au point Kb

echo babord

echo babord (high ^{amp.} ~~power~~)

echo babord (high amplitude)



DATE	TIME	LATITUDE	LONGITUDE	CAP	SPEED	DEPTH
17/11	21:56	40 49.230	27 29.329	51.35	7.68	1123
	21:56					
	21:56					
	21:57					
	21:58					
	21:59					
	22:00					
	22:03					
	22:06					
	22:06	40 50.145	27 30.716	51.72	7.64	1103
	22:07					
	22:13					
	22:20	40 51.553	27 32.433			
	22:24					
	22:25	40 52.073	27 33.104			
	22:25					
	22:26					
	22:28					
	22:28					
	22:35					
	22:39					
	22:40	40° 53.448	27 35.205	46.39	7.65	948
	22:49	40° 54.515	27° 36.098	29.49	7.73	461
	22:49	40 54.598	27° 36.102	358	6.77	332
	22:50					
	22:53	40° 54.613	27° 35.622			
	23:22	40° 54.143	27° 31.651	251	6.73	75

TOOLS

OBSERVATION

Point K1

echo center Point K1
 echo center
 echo center
 echo tribord
 echo ~~tribord~~ babord (high)
 echo babord
 echo babord
 echo babord } continue (high)
 echo babord }

Point K2

point K2
 echo babord } continue (high)
 echo babord }
 echo babord } continue
 echo babord }

Point K3

point K3
 echo babord
 echo babord
 les echoes depuis K2 sont ceux de bois avec helium
 echo center and babord } continue
 echo babord
 echo center and tribord

Point K4

point K4

Point K5

point K5

P ¹²² ~~122~~ fin

P ¹²² ~~122~~ fin p324

P ~~123~~ deb

P ¹²³ ~~123~~ debut p340 sur la pente au nord de western
 a 456m au nord du profil prévu au départ

123

P 123 fin

profil 340bis

DATE	TIME	LAT.	LONG.	CAP	SPEED	DEPTH
17/11	23:25	40 54.042	27 32.148	94.18	6.82	107
	23:32	40 54.134	27 33.383			
	23:35					
	23:49	40 54.416	27° 36.141	121	6.52	696
	23:54	40 55.985	27° 35.975	244	7.18	726
18/11	00:26	40° 53.402	27° 30.469	244	7.06	115
	00:31	40° 52.974	27° 30.871	90.61	6.44	227
	00:55	40° 53.410	27° 35.183	93.97	7.31	1012
	00:58					
	01:00					
	01:01	40° 52.980	27° 34.925	267	7.43	1036
	01:03					
	01:04					
	01:05					
	01:31	40° 52.459	27° 29.816			
	01:40	40° 51.879	27° 29.768			
	02:11	40° 52.555	27 34.838			
	02:18	40 52.137	27 34.484			
	02:49	40 51.503	27 29.318			
	02:55	40 51.167	27 29.494			
	03:22	40° 51.703	27 34.184			
	03:29	40° 51.252	27° 33.878			
	03:48	40° 50.892	27° 30.696			
	04:57	40 49.712	27 31.142			
		05.01				
	05.04					
	05:21					
	05:34					

TOOLS

OBSERVATIONS

P124 debut

P340 de K6 a K5

de shallow a medium 260m depth

326m depth, fauchee utile bulles 200m babord

P124 fin

P340

P125 debut

P339 K8 vers K7 deep

P125 fin

P339

P126 debut

P338 de K10 a K9

P126 fin

P338

echo center, babord and tribord }
echo center }

P127 deb

P337 de K12 a K11

echo tribord (high)

echo babord d'high!

echo tribord

- P127 fin

P337 K

- P128 debut

P336 K13 to K14

- P128 fin

P336 fin

- P129 debut

P335

- P129 fin

P335

- P130 debut

P334

P130 fin

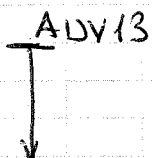
P334

P131 debut

P333

P131 fin

P333



mise à l'eau ADV13

echo bab 350m

echo trib 250m

depart pour la calibration ADV13
fin de la calibration

DATE	TIME	LATITUDE	LONGITUDE	HEADING	SPEED	DEPTH
	05:35	40 49.637	27 31.116	244	2.56	1125
	05:39					
	06:00					
	06:01					
	06:02					
	06:03					
	06:03					
	06:03 →	40 49.093	27 29.436			
	06:05					
	06:05					
	06:06					
	06:16	40 48.881	27 28.769	265	2.26	1120
	06:19	40 48.934	27 28.710			
	06:22					
	06:23					
	06:24					
	06:25					
	06:26					
	06:27					
	06:28					
	06:29					
	06:34					
	06:34					
	06:51					
	06:53					
	06:55					
	07:01	40 49.87	27 30.893			
	07:02					
	07:04					
	07:05	40 49.834	27 30.855	232	0.75	1119
	07:08					
	07:10					
	07:11					
	07:24					
	07:26					
	07:28					
1217	07:31					
1296	07:34					

TOOLS

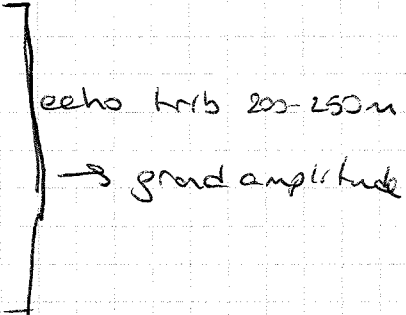
OBSERVATION

AUV13-p1

debut du profil 1, AUV13

debut de P132-Em302

debut de profil 132



Fin P1-AUV13

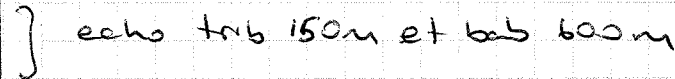
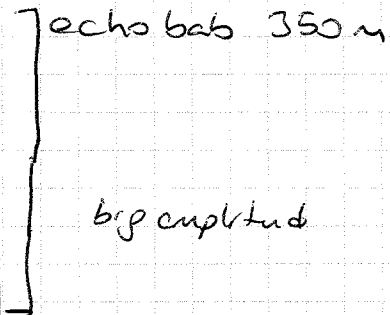
Fin du profil 1, AUV13

1300

1350

debut P2-AUV13

debut du profil 2, AUV13



echo bas 150
echo bas 150
echo bas 650

Fin P2 - AUV13

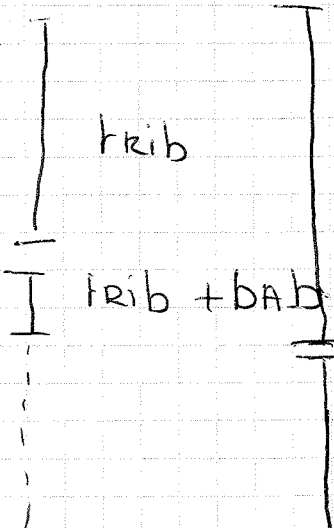
Fin du profile 2 AUV13

echo bas 100 m

debut P3 - AUV13

debut du profile 3, AUV13

echo trib 600 m
echo trib 650 m
echo trib 150 m
echo trib 450 m
echo trib 600 m
echo trib 500 m
echo trib 500m
echo bas + trib
echo bas FA + trib



Tres intense

devient + calme

echo bas

echo bas + trib

DATE	TIME	LATITUDE	LONGITUDE	HEADING	SPEED	DEPTH
	07:38	40° 49.207	27° 29.097			1120
	07:43					
	07:44					
	07:46:41	40° 49.116	27° 28.661	330	1,5	1110
	07:46:56					
	07:48:36					
	07:49:05					
	07:50:46					
	07:51:34					
	07:55					
	07:56					
	07:59					
	08:01:50					
	08:02					
	08:03					
	08:05					
	08:06					
	08:07					
	08:08					
	08:09					
	08:10					
	08:11					
	08:12					
	08:13					
	08:18					
	08:19					
	08:21					
	08:21					
	08:22					
	08:24					
	08:25					
	08:26					
	08:28					

TOOLS

OBSERVATION

AUV DIVE 13
+ EN302

echo trib 450
echo trib 300
echo trib 300

forte occurrence
gross echo.

FIN PROFIL 3 AUV 13

echo centre
echo bab + centre
echo bab 100
echo bab 100

DEBOT PROFIL 4 AUV 13

echo centre
echo bab 50
echo bab 50 et 600
echo bab 50
echo trib 500
echo trib 500 + bab 150
echo FA 150 bab
echo bab 200m
echo bab 200 et 350
echo bab 150m
echo bab 450

belle
séquence
babord

magnitude jalie
jolie

bab 450 et trib 200

bab 450 - 500 trib 200
echo bab 450 jolie

Date	Hour	LATITUDE	LONGITUDE	HEADING	SPEED	DEPTH
	08:29					
	08:32	40 50.927	27 30.828			1112
	08:33	40 50.062	27 30.802			1110
	08:37					
	08:39					
	08:42					
	08:45					
	08:46	40° 49.865	27° 30.253			
	08:55					
	08:56					
18/11/09	09:02	4049.537	2729.358	252.23	2.59	1112
	09:06	4049.471	2729.172	254.66	2.63	1114
	09:08	4049.419	2729.010	257.34	2.55	1107
	09:15	4049.313	2728.634	256.95	2.69	1054
	09:17	4049.283	2728.520	258.52	2.68	1041
	09:19	4049.256	2728.418	263.69	2.42	1022
	09:21	4049.306	2728.360	9.83	1.43	987
	09:27	4049.485	2728.723	58.12	3.17	1018
	09:29	4049.544	2729.536	57.62	3.13	1013
	09:33	4049.651	2729.105	67.76	3.06	1056
	09:35	4049.688	2729.221	67.76	3.06	1059
	09:40	4049.792	2729.570	69.	3.08	1031
	09:47	4049.931	2730.047	67.14	3.16	1065
	09:48	4049.964	2730.157	67.08	3.14	1085

OUTIL

OBSERVATIONS

AVV DIVE 13
+ P13 92 EN309

echo bab 650-300
edo bab 450-150
edo bab 450 intense

belle séquence
babard

FIN PROFIL 4

echo Trib 50 + centre

DEBUT PROFIL 5

echo bab 600 + Trib 600-300
echo Trib 600

belle
séquence
tribard
(le choc de la bab)

echo Trib 150
echo Trib 300 jolie famille
echo Trib 300 + bab 60
echo Trib 350 énorme

I calme relatif

echo centre
echo bab 50-150-300
echo tribard (tres gros panache)
echo babard et tribard.
echo centre et tribard.
echo babard.
echo babard (gros panache).

Fin Profil 5

debut Profil 6

sequence
babard

echo babard.
echo babard (gros panache).
echo tribard
echo centre.
echo centre
echo centre
echo centre)) continue / gros panache.

sequend
plateau
du
centre

Date	Time	Latitude	Longitude	Heading	Speed	Depth
18/11/09	09:54	4050.068	2730.468	64.85	1.84	
	09:55	4050.077	2730.495	63.34	1.76	
	09:56	4050.100	2730.547	61.90	1.69	
	10:00	4050.140	2730.659	61.69	1.69	
	10:01	4050.155	2730.697	60.76	1.41	
	10:05	4050.225	2730.731	315.37	1.05	1094
	10:06	4050.228	2730.711	280.95	1.10	1096
	10:08	4050.199	2730.611	294.67	2.21	1093
	10:10	4050.162	2730.521	251.03	2.53	1056
	10:12	4050.111	2730.397	250.99	2.72	1056
	10:13	4050.068	2730.293	251.06	2.76	1069
	10:25	4049.932	2729.589	257.74	2.21	1027
	10:31	4049.746	2729.268	255.74	2.16	1035
	10:33	4049.731	2729.217	256.46	2.11	1034
	10:41	4049.611	2728.862	252.75	1.99	984
	10:42	4049.591	2728.802	252.49	2.01	976
	10:50	4049.464	2728.490	250.07	2.17	931
	10:54	4049.536	2728.446	53.91	1.16	903
	10:00	4049.651	2729.733	65.32	2.32	997
	11:29	4050.094	27° 30.017	71.60	2.10	1065
	11:35					
	11:35	4050.200	27° 30.352	68.34	2.7	1063
	11:36					
	11:40					
	11:40	4050.275	27° 30.492	358	0.8	1076
	11:40					
	11:42					
	11:45					
	11:48					

Outil

Observation.

echo centre (gros panneau)

echo tribord centre (gros panneau) //

continu.

echo centre (gros panneau)

echo tribord (gros panneau).

Fin Profil 6

echo tribord.

Debut profil 7

echo tribord pres du centre

echo centre

echo centre // continu

echo centre

echo babord.

echo babord // continu.

echo babord

echo tribord // continu

echo tribord

Fin Profil 7

Debut Profil 8

echo babord

echo tribord } continu (high)

echo tribord

Fin profil 8

echo tribord } continu (high)

echo tribord

Debut Profil 9

echo tribord } continue (high)

echo tribord

echo babord } continue (normal and strong)

echo babord

sequence
tribord
du
centre

sequence
babord

sequence
Tribord

DATE	TIME	LAT	LONG	CAP	SPEED	DEPTH
11/18	11:50	40° 50.197	27° 30.207	251	3.03	917
	11:52					
	12:11	40° 49.722	27° 28.710			
	12:23	40° 49.707	27° 28.304			
	12:23	40° 49.714	27° 28.312	36.96	0.69	722
	13:10	40° 50.410	27° 30.427	69	2,65	939
	13:14					
	13:14					
	13:49	40° 49.754	27° 28.308	254	2,4	679
	13:54	40° 49.808	27° 28.200	-	1,4	592
	13:54					
	14:36	40° 50.600	40° 50.600	67	1,73	893
	14:37					
	14:39					
	14:40					
	15:03	40° 50.584	27° 30.750	-	-	1035
	15:06					
	15:14:45	40° 50,303	27° 30,983	219	4,74	1105,8
	15:18:32				6,5	
	15:47:35	40° 47,729	27° 27,712	269	2,06	1062
	15:52:15	40° 47,721	27° 27,607		0,34	1075,4
	16:17					
	16:18					
	16:44					
	17:36	40° 47.703	27° 27.561	288	∅	1074
	17:53	40° 47.725	27° 27.570	169	∅	1079
	18:13	40° 47.707	27° 27.582	219	∅	1070

TOOLS	OBSERVATIONS
ANN-PLONGEE N P32-EM3	echo babord strong } continue echo babord
	echo center
	<u>fin profil 9</u>
	<u>debut profil 10</u>
	Echo tribord gros
	Fin P10
	Debut P11
Echo tribord	

Programme du 18/11/2009

après récupération de l'AUV

- Oh Carottage granite MET09 (MET09 - GR09) (14)
 - 40° 47.706' N
 - 27° 46.646' E
 - 27.564' E
- OH+ Carottage interface MET09 (15)
 - On la refait
- Carottage "Piczo" MET09 - GR10 (15)
 - 40° 48.205' N - 27° 37.725' E
 - 1) ~~pas de son~~ fait

Carottier à bord

- MET09 MI05-15 • Carotte interface pour Istanbul ITU (flaute)
- " " • Carottier à bord : n'a pas fonctionné correctement, pas complètement fermé. A refaire ?
- On va refaire la carotte : niveau turbidités à l'orée de la surface.

TOOLS

OBSERVATIONS

AUV - PLONGÉE N°
 P132 - EN 30V

echo babord strong } continue
 echo babord

echo center

fin profil 9

debut profil 10

Echo tribord gros

Fin P10

Début P11

Echo babord

Fin P11

Début P12

Fin P12

Fin plongée - Début remontée -
 Ralenhissement Sakau

Echo tribord

Fin P 132

AUV à bord

Echos partout

511302 Deb P133

Deb P133

511302 Fin P133

Echos tribords

Fin P133

Carottier Grainaire

REG 05 ROT 05 M 0209

Carottier planté

Carottier arraché

Carottier à bord

MET09 M105-15

• Corotte interfere pour Iskambul ITU (planté)

" "

• Carottier à bord : n'a pas fonctionné correctement, pas complètement fermé. A refaire ?

• On va refaire la corotte : niveau turbidités à l'ocm de la surface.

DATE	HEURE	LATITUDE	LONGITUDE	CAP	SPEED
18/11	18:27	40° 47.735	27° 27.586	241	φ
	18:44	40° 47.691	27° 27.560	300	φ
	18:59				
	19:00				φ
	19:10				
	19:35	40° 45.785	27° 28.325	310	
	19:35				
	19:39	40° 46.117	27° 27.694		
	19:52				
	19:53	40° 47.443	27° 26.056	321	
	19:55				
	19:58				
	20:00	40° 47.710	27° 26.649	138	
	20:01	40° 47.015	27° 26.775	140	
	20:18	40° 45.920	27° 28.869	140	↖
	20:25	40° 45.933	27° 29.746	350	
	20:32	40° 46.638	27° 28.888	320	
	20:46:37	40° 47.979	27° 27.194	319	7.8
	20:46:57	40° 48.011	27° 27.153	319	7.9
	20:47:10	40° 48.032	27° 27.127	319	7.9
	20:47:10				
	20:49	40° 48.282	27° 26.840	332	7.7
	20:50				

DEPTH	TOOLS	OBSERVATIONS
1067	Carotte interface bis (15)	Nise à l'eau - descente MEIOS bis
1062.9	"	Arrachement
		Remontée
	LMEIOS bis	Carottes à bord
	P133 suite EM302+CHIRP + 12kHz	En route.
		PT MAL 14 ~ 40°50.93 N 27°31.76' E
777	P133 Fin	
	P134 Début	p401
777	(P11)	• passage sur le fant P1 • Pas de "bells", echoes spécifiques observés sur ce profil depuis la fin de la carotte.
7.7	P134 Fin	p401 • Chip Stoppe pour changement de rouleau d'impression • Reprise impression papier
7.5	P135 Début	• Début P3-P4 - (P135) p402
7.5		• Echo ! à babord à 150m
7.6	P135 Fin	• p402
5.9	P136 Début	• Début de profil P136 f P5-P6 / p403
7.8	P136	• petit echo à babord ? sur plusieurs pings
124.6		• Echo à 80m à tribord
1089		• Echo à 50m à tribord
1049		• Echo à 50m à tribord : beau !
777 894	P136 Fin	- p403 - EM302 dual swath off depuis la nuit dernière

DATE	HEURE	LATITUDE	LONGITUDE	HEADING CAP	SPEED	DEPTH
18/11	20:53	40 48.587	27 27.276	99	6.5	937
	21:07	40 46.032	27 30.512	139	7.27	988
	21:27	40 45.875	27 31.572	38.02	5.97	1006
	21:28	40 46.025	27 31.445	324.01	6.22	996
	21:48	40 47.876	27 29.122			
	21:58					
	21:59	40° 48.863	27° 27.860	319	7.45	989
	22:02	40° 49.167	27° 27.965			
	22:06	40 49.081	27° 28.434	136	7.14	1062
	22:07					
	22:40	40° 45.928	27° 32.515	736	7.28	1069
	22:48	40° 46.038	27° 33.284	312.5	6.78	1010
	23:01					
	23:22					
	23:25					
	23:26	40 49.559	27 28.640	318.12	8	885
	23:31	40 49.581	27 29.024	133.75	7.4	1011
	23:32					
	23:35					
19/11	00:07	40 46.112	27 34.099	157	7.84	1057
	00:12	40° 46.376	27° 34.368	318	6.39	1021
	00:48					1122
	00:51					811
	00:53	40° 49.870	27° 29.325	329	7.26	796
	00:58					
	01:00					

tools

OBSERVATIONS.

EM202+
Chirp +12 kHz

P137 debut

p 404

~~IRAFIRAN~~

P137 fin

P 137 fin p 404

P138 Debut

P138 deb p 405

echo babord

echo center

P138 fin

P138 fin p 405

chirp stopped

P139 Debut

P139 deb N to S p 406

echo babord (strong)

P139 fin

P139 fin profil 406

P140 Deb

P140 debut profil 407

echo bab

echo tribord

echo bab

P140 fin

P140 fin profil 407

P141 deb

P141 deb profil 408

echo bab

echo tribord

} continue (high)

P 141 fin

P141 fin profil 408

P142 deb

P142 debut profil 409

echo center

echo tribord (high)

echo babord

} continue

P142 fin

P142 fin profil 409

echo babord

echo babord

} continue (high)

DATE	TIME	LAT	LONG	CAD	SPEED	DEPTH
19/11	01:01	40° 49.702	27° 30.182	134.51	7.34	1121
	01:31	40° 46.381"	27° 34.896"			
	01:42	40° 46.691"	27° 35.080"	312	7.7	980
	02:23	40° 50.281"	27° 30.078"			
	02:32	40° 50.589"	27° 30.589"	132	8.5	1100
	03:15	40° 46.462"	27° 36.040"			
	03:22	40° 46.771"	27° 36.236"	311	7.7	880
	04:03	40° 50.453	27° 30.989			
	04:05	40° 50.564	27° 30.684	240	8	1080
	04:49	40° 50.856	27° 31.562			
	04:49	11.111	11			
	05:43	40° 50.974	27° 31.663			
	05:48					
	05:57					
	06:20					
	06:21					
	06:22					
	07:07					
	07:24					
	07:26					
	07:32	40 42.845	27 34.756	146	1.42	1040
	07:35	40 52.814	27 34.710	220	4.17	1050
	07:40					
	07:41					
	07:41					
	07:42					
	07:59					
	08:37	40 51.037	27 31.823	254	1.93	1100

Tours

OBSERVATIONS

P143 debut | P143 deb | profil 4/10
 P143 fin | P143 fin profil 4/10
 P144 debut | P411
 P144 fin | P411
 P145 debut | P412
 P145 fin | P412
 P146 debut | P413
 P146 fin | P413
 P147 deb | profil sexy 5 } échos dans la
 P147 fin | } demi sphère et
 } dehors à la remontée
 P148 debut | sur plongée AUV 14 point de MAC

MISE A L'EAU AUV POUR LA PLONGEE 14

~~Bab 600~~ Bab 600
 DEBUT PROFIL 1

Bab 4,50

EN 302 | P 148
 AUV, PLONGEE 14

fin du profil 1 AUV 14
 debut 2 | debut du profil 2 AUV 14
 echo trib 285
 trib 80 250
 trib 80 250
 bab 50
 trib 400
 fin 2 | fin du profil 2 AUV 14

DATE	TIME	LAT	LONG	CAP	SPEED	DEPTH
	08:39	40 51.058	27 31.767	324	0.85	1098
19/11/09	08:57	40 51.623	27 32.367	46.06	2.54	1089
	09:03	40 51.826	27 32.657	47.76	2.89	1091
	09:04	40 51.865	27 32.716	47.63	2.94	1078
	09:06	40 51.930	27 32.816	48.46	2.83	1078
	09:09	40 52.049	27 33.011	49.10	2.70	1073
	09:12	40 52.140	27 33.157	47.59	2.80	1075
	09:18	40 52.322	27 33.437	50.63	2.73	1060
	09:26	40 52.591	27 33.855	50.87	2.68	1039
	09:31	40 52.774	27 34.128	50.17	2.73	1036
	09:35	40 52.916	27 34.277	50.00	2.78	1013
	09:36	40 52.948	27 34.313	49.90	2.77	1014
	09:39	40 53.071	27 34.452	51.02	2.81	1008
	09:42	40 53.074	27 34.532	163.63	1.54	1015
	09:43	40 53.043	27 34.502	224.18	1.44	1018
	09:45	40 53.013	27 34.426	229.09	0.94	1021
	09:49	40 52.968	27 34.328	237.39	1.56	1011
	09:50	40 52.937	27 34.275	232.58	1.95	1019
	09:54	40 52.832	27 34.115	231.65	2.29	1032
	09:59	40 52.653	27 33.966	232.11	2.35	1036
	10:00	40 52.615	27 33.817	231.34	2.28	1040
	10:05	40 52.446	27 33.612	231.66	1.99	1054
	10:07	40 52.387	27 33.545	235.86	1.42	1061
	10:09	40 52.351	27 33.505	234.87	1.04	1066
	10:11	40 52.318	27 33.465	233.21	1.54	1068
	10:16	40 52.149	27 33.168	243.78	2.88	1068
	10:20	40 52.036	27 32.973	243.06	3.24	1074
	10:21	40 51.993	27 32.897	242.88	3.24	1073

TOOLS

OBSERVATIONS

debut P3

debut du profil 3 AUV 14

echo babord.

echo babord

echo babord

echo babord

echo babord (gros panache).

echo centre

echo centre.

echo centre (vers babord).

echo babord.

echo babord

echo babord + tribord (un peu au centre)

echo tribord

Fin de profil 3

echo babord pres du centre

(Debut profil 4)

echo babord et centre.

echo tribord.

echo centre et tribord

echo au centre

echo centre et tribord

echo tribord ??

echo centre et tribord.

echo centre et tribord.

echo centre (sur tribord et babord).

echo centre.

echo tribord

echo centre.

19/11/09

10:23	4051.930	2732.780	243.03	3.31	1086
10:24	4051.889	2732.708	243.42	3.28	1085
10:25	4051.855	2732.648	243.31	3.20	1085
10:34	4051.611	2732.2 186	239.06	2.38	1083
10:36	4051.550	2732.155	238.45	2.44	1082
10:37	4051.518	2732.103	237.90	2.41	1090
10:43	4051.332	2731.801	239.05	2.66	1093
10:48	4051.174	2731.544	262.71	2.40	1090
10:49	4051.139	2731.496	312.67	1.88	1088
10:51	4051.262	2731.534	27.19	2.58	1086
11:48	4052.917	2733.947	55.6	2.7	989
11:52					
11:54	4053.086	2734.228	54.9	2.71	999
11:57	4053.192	2734.380	39.2	2.5	958
12:04	4053.110	2734.076	233	2.4	946
12:36	4052.045	2732.524	242.69	2.38	987
13:11:39	4051.845	2732.053	43.59	2.87	
13:30:00					
13:51:46	4051.887	2732.516	95.42	0.82	1016
13:53:20	4051.884	2732.582	97.25	1.02	1029
13:53:43	4051.883	2732.575	98.01	1.08	1041
13:56:59	4051.867	2732.656	102.25	1.35	1083
13:52:05	4051.832	2732.855	114.62	0.65	1016
14:06:12	4051.963	2732.904	327.18	0.25	1066
14:08:59	4051.565	2732.9	322.46	0.34	1072
14:24:21					
14:26:43					

echo tribord
 echo tribord
 echo tribord (gyros pasché) } } continue
 echo tribord
 echo tribord
 echo tribord.
 echo tribord.

Fin profil 4

echo babord.

Debut profil 5

echo tribord

echo center

Fin profil 5

Debut profil 6

echo babord

echo babord

AUV fin 14 Fin acquisition AUV 14 / plongée écourtée par le flux de chaleur

Pas d'observateur jusqu'à 13:30 (récupération de l'AUV).

12 kHz Mise en route

EM 302 Fin P148

AUV AUV à bord profil 14

Chirp debut enregistrement

EM 302 debut P149

HF 12 Flux de chaleur: HF 3-1

HF 12 Mise à l'eau HF 3-1

HF 12 Inter-calibrat: pour le pt HF 3-1

HF 12 Fin inter-calibration

HF 12 Planke HF 3-1

Date	hour	Lat. (m)	Long. (m)	Cap	Speed	prof
19/11	14:40:51	40°51.975	27°32.907	336,5	0,19	1086,4
	15:02					
	15:11	40°51.972	27°33.208	160	3,7	1086
	15:11	40°51.946	27°33.222	162	3,6	1087
	15:16					
	15:17	40°51.793	27°33.254	-	-	1095
	15:37					
	15:39					
	15:40					
	15:51					
	16:18					
	16:18	40°51.837	27°33.343	31	-	1092
	16:37					
	16:39					
	16:58	40°50.923	27°34.588	305	0	1118
	17:02					
	17:12					
	17:38					
	17:39	40 50 920	27°34.587	330	1,2	1118
	17:54	40°50 063	27°35 965	149	7,3	1126
	18:11	40°48.267	27°37.723	143	5,6	1123
	18:11					
	18:12	40 48. 224	27° 37.789	139	2,0	1112
	18:13					
	18:14					

ahil

observations

HF 3-1

HF-3.1 enregistrement

HF 3.1 A bord.

Route Plan ¹⁹ 18 Nov

Name	Lon	Lat	Longitude	Latitude
WP_Z1	27.61537	40.80112	27	36.92238
WP_Z2	27.53086	40.86163	27	31.85148
WP_Z3	27.56771	40.88597	27	34.06248
WP_Z4	27.66811	40.81464	27	40.08666
WP_Z5	27.69177	40.82038	27	41.50644
WP_Z6	27.5907	40.89205	27	35.44176
WP_Z7	27.67386	40.912	27	40.43136
WP_Z8	27.74181	40.92822	27	44.50842
WP_Z9	27.76851	40.8623	27	46.11084
WP_Z10	27.89126	40.87414	27	53.4756
WP_Z11	27.88552	40.86399	27	53.1309
WP_Z12	27.71919	40.84574	27	43.1514
WP_Z13	27.71987	40.83965	27	43.1919
WP_Z14	27.88518	40.85723	27	53.1105
WP_Z15	27.88552	40.85081	27	53.1309
WP_Z16	27.71953	40.83256	27	43.1718
WP_Z17	27.70905	40.82512	27	42.54306
WP_Z18	27.8845	40.84337	27	53.07
WP_Z19	27.94123	40.82329	27	56.47356
WP_Z20	27.79902	40.81175	27	47.94114

Profile

} P417

} P424

} P427

} P329 vers W

} P328 vers E

} P327 vers W

} P326

} S. v. s. de la
Z19 et Z20

752

à partir de WP Z9: multi ping

Echo centre plus fort

Plusieurs échos à bord et au centre

ohi

observations

HF 3-1

HF-3.1 arrachement

HF 3.1 Abord.

EM302

Fin P149

Début P150

Fin P150

HF 13

HF 3.2 Mise à l'eau

Début intercalibration HF 3.2

Fin intercalibration HF 3.2

Déclenchement

Arrachement

Carotte à bord

Début Pt 151

Fin Pt 151

HF n°14
HF 3.3

HF 3.3

Début d'IC

Planté

HF 3.3

Fin de planté

Carotte fin remontée à bord

EM302
+ CHIRP
12kHz
P152

P152 Début

passage point intermédiaire

Echos à tribord premiers depuis le début de P
dont fort echo à tribord à 300m

Echo à babord à 150m

Echo centre plus petit

Plusieurs echos à babord et au centre

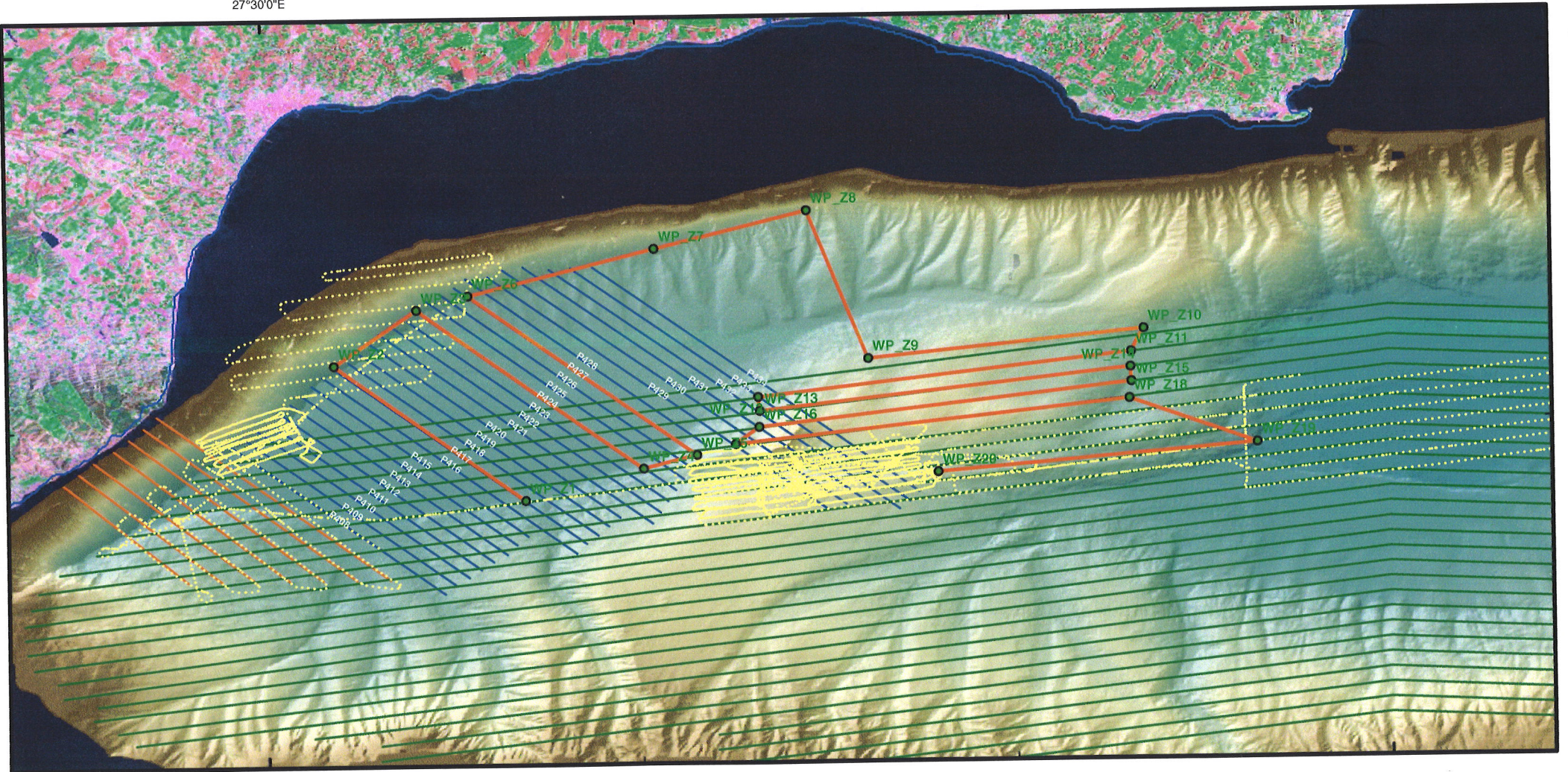
DATE	HEURE	LATITUDE	LONGITUDE	CAP	SPEED	SNDP	OUTILS
19/11	18.14	40°48.184	27°37.848	154	∅	1102	EMS profil
	18.14.55						
	18.16.21						
	18.16.40						
	18.17.12						
	18.17.34						
	18.17.55						
	18.19						
	18.24						
	18.29	40°48.220	27°37.745	263	∅	1120	GRAC
	18.41	40°48.219	27°37.744	260	∅	1121	MET0
	18.45						
	18.45						
	18.51	40°48.245	27°37.779	283	∅	1122	
	18.51						
	18.52.04						
	18.52.21						
	18.54						
	18.55.36						
	18.56.31	40°48.243	27°37.773	250	∅	1123	
	18.58						
	19:01						
	19:02						
	19:02	40°48.243	27°37.760	269	∅	1121	MET0
	19.08						

19.11.

27°30'0"E

28°0'0"E

41°0'0"N



WP_Z1 - WP_Z8 9 ments monoping
 emite double ping or send 5 m -> ments entre Z13 et Z20

20/11

1-11

Gr. 1c

OBSERVATIONS

2
P152 Suite

Echos dans un fort à 150m à babord

Echo à tribord à 450m

Echo à 80m à tribord

Tjs le même echo

Echo à 40m tribord

3 echos

plusieurs echos

Echo à tribord à 300m

Echo à tribord à 300m

3- GR10

• En station : descente du corallier (zone de sortie d'eau douce)

• Planté

• Remontée du corallier

• On observe (toujours en station) un echo à babord à 450m : déplacement du bateau ou conséquence du corallier?

• echo petit à babord à 100m

• 3 echos

• Echos à babord à 300m parmi les 3 echos précédents dans 1 fort

• Echo à 300m toujours

• Echo à 150m à tribord

• le même echo tous à 150m à tribord

• Echo à babord à 100-150m amplitudes + fortes qu'avant

• 2 echos à babord à 300 et 120m

• Il n'y a plus trop d'echos

• Echo à nouveau à 300m à tribord

• Corallier GR10 à bord

en route à nouveau

GR10

DATE	TIME	LAT	LONG	HEADING	SPEED	DEPTH
	19:10	40 48.235	27 32.636	263	1.02	1124
	19:13					
	19:14					
	19:18					
	19:19					
	19:19	40 48.233	27 36.696	314	7.4	1121
	19:23	40 48.556	27 36.203	313	7.77	1126
	19:23					
	19:31					
	19:53					
	19:56					
	20:10	40 53.292	27 33.815	115	8.45	733
	20:13					
	20:14					
	20:15					
	20:52	40 48.779	27 40.635	81	8.16	985
	20:59					
	21:00	40 49.489	27 41.197	309	8	1027
	21:01	—				
	21:34	40 53.012	27 36.088	319.72	9.05	1035
	21:40	40 53.655	27 35.439	20.96	7.8	857
	21:41	40 53.696	27 35.561	67.55	7.5	859.4
	21:48					
	21:50					
	21:55					
	22:04					
	22:06	40 54.707	27 40.549	78.79	8.86	832
	22:15					
	22:21					
	22:24	40 55.582	27 44.223	102.19	8.48	728

TOOLS

OBSERVATION

echo bab 150
 echo bab 100
 echo bab 100 jolre très jolre...
 echo bab 100 m

WP_21

fin P152

fin du profil P152

debut P153

debut du profil P153
 vitesse du bateau augmente
 echo trib

WP_22

fin P153

WP-23

debut P 154

echo bab 50
 echo bab 250 trib 50
 echo trib 150

WP_24

debut du P156

debut du profil P156

fin du P156

WP_25

debut du P157

debut du profil P157

echo bab 150 et trib

echo trib joli joli

P157 fin WP26

P157 fin de profil at the point WP-26

P158 deb WP-26

P158 deb de at point WP-26

echo center

echo center.

echo bab }
 center }
 echo trib }

mid point WP-27

} echo bab and center

P158 fin WP28

P158 fin de profil at the point WP-28

DATE	TIME	LAT.	LONG.	CAP	SPEED	DEPTH	
19/11	22:27	40 55.341	27 44.636	151.11	8.7	792	
	22:52	40 51.790	27 46.432	96.09	8.26	726	
	22:53	40 51.810	27 46.580	87.25	8.5	726.8	
	22:53						
	23:00						
	23:08						
	23:32	40 52.462	27 53.530	85.4	8.22	823	
	23:38	40 51.866	27 53.331	253.7	7.9	910	
	20/11	00:03	40 51.321	27 48.448			838
		06:17					
00:24							
00:33		40 50.690	27 42.996	227.6	6.59	912.6	
00:37		40 50.322	27 43.289	81.9	7.03	787	
01:36		40° 51.486	27° 53.68				
01:40		40° 51.086	27° 53.486	261	8.2	950	
02:40		40° 49.882	27° 42.926				
02:48		40° 49.532	27 48.05	84	8.2	650	
03:48		40° 50.629	27° 53.397				
03:49		40° 50.602	27° 53.505				
04h15		40° 49.910	27° 57.249			1237	
04h15							
05h36							
05h39		40 49.821	27 57.223				
05h41							
05h58	40 49.683	27 57.386					

TOOLS

OBSERVATION

P159 deb WP28 | P159 debut de profil at the point WP-28

P159 fin WP29 | P159 ~~debut~~ fin de profil at the point WP-29

P160 deb WP29 | P160 debut de profil at the point WP-29

echo center

echo bob } continue (high)

echo trib

P160 fin WP210 | P160 fin de profil at the point WP-210

P161 deb WP211 | P161 debut de profil at the point WP-211

echo bob (1 minute continue)

echo bob } its continue (high)

echo center

P161 fin WP212 | P161 fin de profil at the point WP-212

P162 deb WP213 | P162 debut de profil at the point WP-213

P162 fin Z13

P163 debut Z14

P163 fin Z14

P164 debut Z17

P164 fin at Z18

P165 debut at Z18

P165 fin au point de MAC AUV15

P166 debut pour acquisition pendant la plongée AUV15 en mode mono ping, annet SDS, 12KHz et ADCP

echo bas 500

AUV15 ↓ AUV15-MALO mise à l'eau AUV15

AUV15 ↓ AUV15-DACP debut de l'acquisition de AUV15

AUV15 ↓ fin de calibration fin de calibration de AUV15

DATE	TIME	LAT	LONG	HEADING	SPEED	DEPTH
06/	06:08	40 49.275	27 57.134	240	2.51	1220
	06:24	40 49.081	27 56.145			
	06:25					
	06:26					
	06:30					
	06:51					
	06:53					
	06:54					
	06:54					
	06:55					
	06:57					
	07:02					
	07:04					
	07:06	40 48.825	27 53.630			
	07:08					
	07:09					
	07:13					
	07:14					
	07:17					
	07:19					
	07:19					
	07:22					
	07:27					
	07:30					
	07:33					
	07:35					
	07:36					
	07:39					
	07:41					
	07:42					
	07:44					
	07:47					
	08:06					
	08:10	40° 49.385	27° 56.891			
	08:17					
	08:23					
	08:33	40° 49.270	27° 55.427			
	08:38					

TOOLS

OBSERVATION

debut P1
AUV 15
↓

debut du profil 1, AUV 15

echo trib 200
echo trib 300
echo trib 200

echo trib 200
echo trib 200
echo trib 200
echo trib 300
echo bab 200 et trib
echo trib 300
echo trib 450
echo trib 200
echo trib 200 et 400

fin P1 AUV 15

Fin du profil 1 AUV 15

debut P2 AUV 15

debut du profil 2 AUV 15

echo bab 150
fa bab
echo bab 150 - 300
echo bab 50
echo centre
echo trib 150
echo trib 300
echo centre
echo bab 200
echo bab 300
echo bab 300 - 450
echo bab 150 - 300 ⇒ grande coupe Δ
echo bab 150
echo bab 100
echo bab 300
echo bab 150
echo bab 300

fin P2 AUV 15

fin du profil 2 AUV 15

debut P3 AUV 15

debut du profil 3 AUV 15

echo trib 150
echo bab 300
echo trib 300
echo trib 300 joli
echo trib 150 joli
echo trib 150-300
echo trib 300 (beau couple)

DATE	TIME	LAT	LONG	SAD	SPEED	DEPTH
	08h40					
	08h43					
	08h47					
	08h48					
	08h49					
	08h52					
	08h53					
20/11/09	08h54					
	08h56					
	08h58					
	08h59					
	9h02					
	9h02					
	9h04					
	9h07					
	9h07					
	9h08					
	9h09					
	9h10					
	9h12					
	9h13					
	9h14					
	9h16					
	9h16					
	9h17					
	9h19					
	9h20					
	9h21					

TOOLS

OBSERVATION

AV EN302

echo trib 300

echo trib 300

echo centre

echo bab 150

echo bab 200

echo bab 150

echo centre

echo babord pres centre

echo centre

echo centre gros pasche

echo centre

echo tribord

echo babord, centre et tribord

echo babord, centre et tribord (gros pasche).

echo babord

f.a de profil.

echo tribord

echo tribord.

Debut Profil 4

echo tribord et centre

echo tribord et centre

echo tribord

echo centre

echo babord

echo babord et tribord

echo tribord

echo babord et tribord

echo tribord

continue sur 3 minutes

sequence tribord en continue.

sequence babord et tribord en continue

Date	Time	Latitude	Longitude	CAP	Speed	Depth
20/11/09	9H22					
	9H24					
	9H28					
	9H33					
	9H36					
	9H37					
	9H38					
	9H40					
	9H40					
	9H41					
	9H42					
	9H43					
	9H44					
	9H46					
	9H47					
	9H51					
	9H55					
	9H59					
	10 H07					
	10H09					
	10H10					
	10H14					
	10H25					
	10H28					
	10H29					
	10H30					
	10H30					
	10H32					
	10H33					

Observations

- echo tribord
- echo babord .
- echo tribord
- echo centre
- echo centre
- echo babord et centre
- echo babord et centre
- echo babord et centre
- echo centre
- echo centre et tribord
- echo tribord
- echo tribord
- echo centre
- echo babord et tribord .
- echo babord
- echo babord
- echo centre
- echo babord .

|| sequence en continue

|| continue

Sequence
echos du
Centre

Fin profil 4

echo tribord

Rebut profil 5

- echo tribord et centre .
- echo tribord pres du centre
- echo babord .
- echo tribord
- echo tribord
- echo tribord pres du centre
- echo babord pres du centre
- echo babord pres du centre .

) en continue

Date	Time	Latitude	Longitude	C/P	Speed	Depth
20/11/09	10 ^H 35					
	10 ^H 36					
	10 ^H 37					
	10 ^H 38					
	10 ^H 38					
	10 ^H 39					
	10 ^H 40					
	10 ^H 42					
	10 ^H 44					
	10 ^H 45					
	10 ^H 45					
	10 ^H 46					
	10 ^H 47					
	10 ^H 50					
	10 ^H 55					
	10 ^H 57					
	10 ^H 59	40 49.393	27 54.159	276.8	1.9	975
	11:00	40 49.431	27 54.100	347.94	1.7	950
	11:03					
	11:07					
	11:14					
	11:17					
	11:21					
	11:25					
	11:28					
	11:48	40 49.859	27 56.921	703	2.27	1217
	13:00					

20/11/09

40°49.689

G. 27° 57,395

JOURNAL BORD AUV

4.22		DEBUT calibration INU
4.52		FIN calibration INU
05.05		DEC POINT
05.07		DAL
05.08		LARGEUR
05.09		LABEL 20
05.10		SURFACE
05.14		LABEL 300
05.40	1200	SLF
05.42	1200	CALIBRATION SMF SMF OK
05.57		FIN CALIBRATION SMF
05.58	1200	RECALAGE
06.05	1193	RECALAGE
06.07	1190	DEBUT PROFIL N°1 SMF OK
07.06	958	FIN PROFIL N°1
07.08		DEBUT PROFIL N°2
07.09	949	RECALAGE SMF OK
08.05	1194	FIN profil N°2
		RECALAGE
08.10.	1184	DEBUT PROFIL N°3. SMF OK.
09.07	948	FIN PROFIL N°3
09.09	934	DEBUT PROFIL N°4
09.10		RECALAGE SMF OK
10:07	1166	FIN PROFIL N°4
10:08	1197	RECALAGE
10:10	1193	DEBUT PROFIL N°5
10:11	1190	RECALAGE
10:58	904	FIN PROFIL N°5 U = 49,4 V
10:59	896	RECALAGE
11:00	884	DEBUT PROFIL N°6
11:01	884	RECALAGE SMF OK
11:48	1146	FIN DE PROFIL N°6 U = 49 V
11:50	1177	RECALAGE 2 Foto
11:57.		Problème AUV → ENVOIE SURFACE
13:00		AUV retrouvée
13:11		LABEL 20
		SURFACE
13.29		SUR LE POINT

Distance parcourue:
 Energie consommée: 6,5
 Energie restante: 5
 durée fond: 6h17
 Durée totale: 8h24

Tool	Observation
AUV EN392	echo babord echo tribord echo babord
	echo babord pres du centre
	echo babord pres du centre et tribord.
	echo babord pres du centre et tribord (gros panneau).
	echos babord, centre et tribord (gros panneau).
	echo babord.
	echo babord
	echo tribord
	echo babord et tribord
	echo tribord
	echo babord.
	echo babord.
	echo trib } continue
	echo trib } continue
	<div style="border: 1px solid black; padding: 2px;">fin profil 5</div>
	<div style="border: 1px solid black; padding: 2px;">debut profil 6</div>
	echo center and bab (1 minute continue)
	echo bab
	echo trib and bab
	echo trib, center and bab } continue
	echo bab
	echo trib } continue
	echo trib } continue
	<div style="border: 1px solid black; padding: 2px;">fin de profil 6</div>

Belle
sequence
la
Conte

Probleme de l'AUV resolu. A priori le probleme venait de GPS du bateau, mais cela reste a confirmer.

Date	Time	Lat. (N or S)	Long. (W or E)	CAP	Speed	Depth
20/11	13:03	40°49.855	27°56.614	170	3,42	1194
	13:05				1,67	
	⚠ 12:15					
	13:10					
	13:10					
	13:28	40°49.787	27°56.907	83	1	1227
	13:30					
	13:31	40°49.789	27°56.975	90	1,17	1231
	13:34					
	13:35	40°49.791	27°57.125	60	2,27	1232
	13:36					
	13:39					
	13:40					
	13:44					
	13:46					
	13:46					
	13:47					
	13:48					
	13:49					
	13:50					
	13:51					
	13:52					
	13:52					
	13:53					
	13:54					
	14:01					
	14:02					
	14:03					

Tools

Observations

AUV
EA302

Après mise à l'eau AUV

20. 11. 2009

HF 4.1

Point de référence

40° 49.09' N
27° 46.65' E

Plante' saire demeur sur le point

HF 4.1bis

40° 49.10' N 27° 46.50' E
40° 49.04' N - 27° 46.82' E

HF 4.2

- Mettre à l'eau avec la pompe du navire sur le point
- Plante' sur orde du PC scientifique

Echo bord-centre
Echo centre

Programme de la nuit du 20 au 21/11
Survey EA302 - CHIRP

Route20Nov_points, 10/20/2009, Page 1

FID	Shape*	Lon	Lat	Lon_ddm	Lat_ddm	PointID
0	Point	27.75048	40.810455	27° 45.029' E	40° 48.627' N	Z21
1	Point	27.917326	40.821922	27° 55.039' E	40° 49.315' N	Z22
2	Point	27.939544	40.849714	27° 56.373' E	40° 50.983' N	Z23
3	Point	27.891357	40.8443	27° 53.481' E	40° 50.658' N	Z24
4	Point	27.890566	40.850922	27° 53.434' E	40° 51.055' N	Z25
5	Point	28.151115	40.879566	28° 9.067' E	40° 52.774' N	Z26
6	Point	28.208679	40.874339	28° 12.521' E	40° 52.460' N	Z27
7	Point	28.222408	40.780736	28° 13.345' E	40° 46.844' N	Z28
8	Point	28.301346	40.743171	28° 18.081' E	40° 44.590' N	Z29
9	Point	28.900754	40.809818	28° 54.045' E	40° 48.589' N	Z30
10	Point	29.000001	40.783337	29° 0.000' E	40° 47.600' N	Z31

} 4 points, no chirp, no 12 kHz
 } 8 points
 chirp, 12 kHz

MAL AUV Phycie 16

40° 47.59' N
29° 2.3' E

Tools

Observations

AUV
EA392

Echos hibord et centraux
Ralentissement surait

PI 15

(AUV en surface. Remontée prématurée due à une erreur de position GPS due au système de positionnement AUV (et non ^{du} ~~du~~ bateau), GPS)

Echo hibord

AUV à bord

EM302

Fin P166

Echos sabord

Début P167

Echo sabord

chirp + 12KHz

Mise en marche chirp et 12KHz

Echos centraux

Petit echo sabord

Le système GPS de positionnement de l'AUV sur le surait est repéré

Echo hibord-centre

Echo centre

Gros echos au centre

Echo sabord

Echo sabord

Echo hibord

Echo hibord

Echo centre

Echo centre et hibord

Echo centre

Echo hibord

Echo hibord

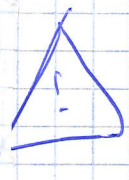
Echo centre

Echo centre

Box Coordinates
29°04,02'E
003,90'E
40'N

Date Heure Lat Long Cap Speed Depth

Date	Heure	Lat	Long	Cap	Speed	Depth
20/11	14:03					
	14:04					
	14:04	40°49.658	27°53.151	267	7,35	854
	14:05					
	14:14					
	14:19	40°49.407	27°50.494	269	7,24	775
	14:40					
	14:43					
	14:44					
	14:45					
	14:47	40°49.093	27°46.656	91	—	667
	14:50					
	14:56					
	14:59					
	15:01					
	15:04					
	15:14:58					
	15:19-20	40°49,184	27°46,559	121,58	0,23	657,8
	15:35:40					
	15:46:45	40°49,189	27°46,554	156,19	0,14	658,2
	15:48:49					
	15:49:40					
	15:51:12					
	16:08:19	40°49,278	27°46,576	32,97	0,26	658,4
	16:16:00	40°49,2	27°46,719	138,29	1,77	666



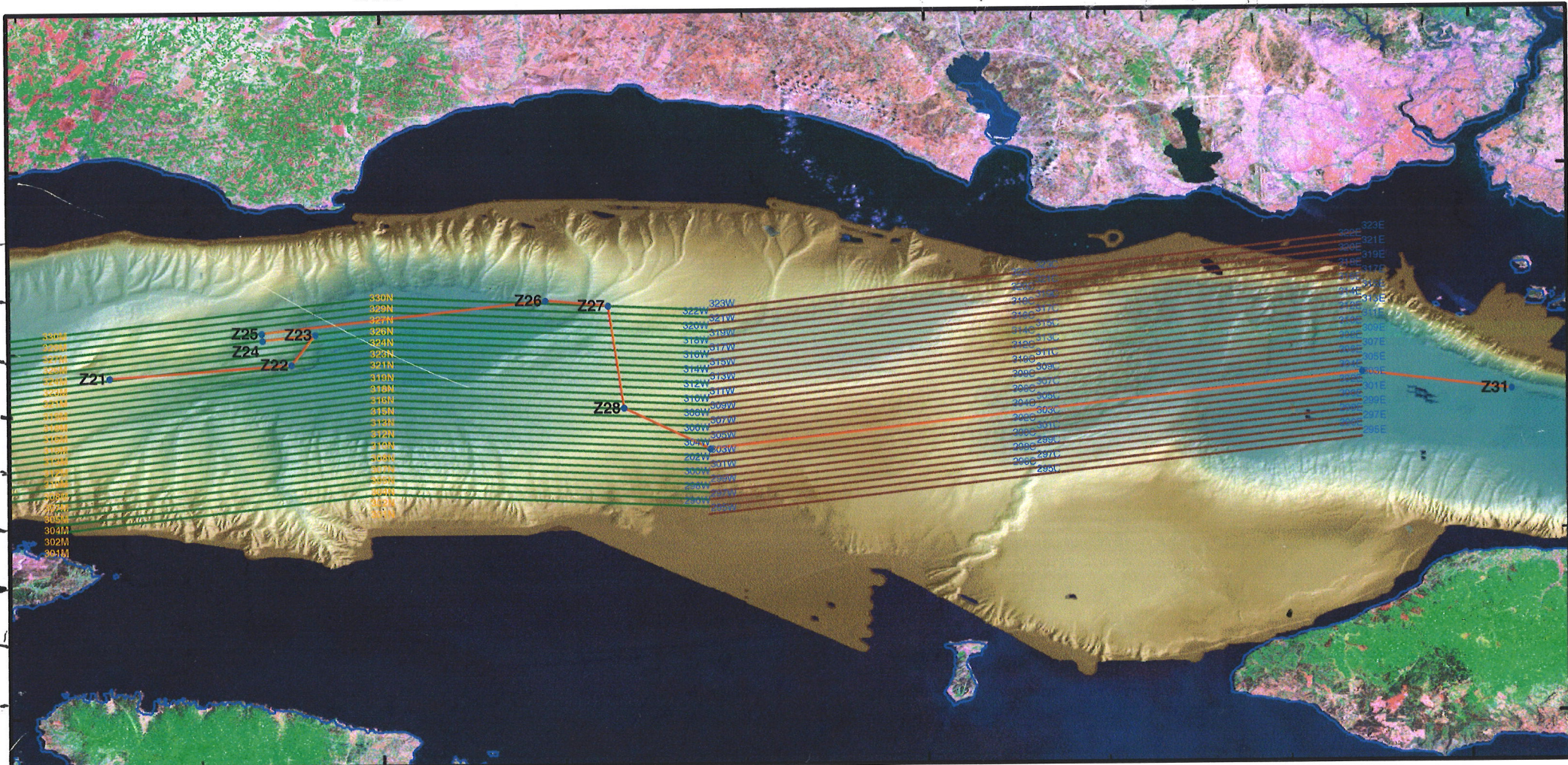
28°0'0"E

28°30'0"E

29°0'0"E

41°0'0"N

40°30'0"N



Och's

Observations

EM 302

Echo babord

Echo sabord gros

"

Echo babord

Echo babord

Echo babord

Echos énormes surtout sur babord

Enormes paraches

Echo babord

En station

Fin P167

HF 4.1

Début descente HF 4.1 ~~15~~ n° 15

Petit echo tribord

Echo tribord gros sur le point de HF

Début IC HF 4.1

Fin IC HF 4.1

Planté

Arrachement HF 4-1 n° 15

Déplacement vers le prochain point à 50 m du fond.

→ HF 4.1 bis
(15)

Sur point HF 4-1 bis

planté

HF 4-1 bis

Arrachement HF 4-1 bis (15)

Perche continue 610 m trib

Intercalibration HF 4-1 bis

Fin Intercalibration HF 4-1 bis

HF 4-1 bis

Coastline à bord HF 4-1 bis (15)

EM 302 P168 deb

Début P168 EM 302

Date	Time	Latitude	Longitude	Cor	Speed	Prof
6/11	16:19:52					
	16:24:29	40° 49,057	27° 46,822	160,19	0,42	660,2
	16:40:02					
	16:50:23	40° 49,056	27° 46,800	52,07	0,15	659
	17:01					
	17:02					
	17:10					
	17:11	40 49.040	27 46.831	132	∅	660
	17:12					
	17:13				∅	
	17:15					
	17:16				∅	
	17:19					
	17:20				0	
	17:23					
	17:26					
	17:27	40 48.991	27 46.777	261	1,5	666
	17:28					
	17:29					
	17:					
	17:46					
	17:46	40 48.656	27 44.715	33	2,9	∅

Orbits

Observations

bulles centre et bab 150m

Cros proche depuis 560 m jusqu'à 260 m de prof (fond de l'eau)

HF 4-2 (16)

HF 4-2 mix à l'eau (16) canette 18.

HF 4-2

Début calibration HF 4-2 canette 18 (16)

HF 4-2 (16)

Planifié du corollier HF 4-2 canette 18 3.21

4 echos au centre et à babord

- Fin de remontée du corollier

HF 4.2 (16)

• le fanache semble s'élever + haut dans la colonne d'eau (capterus d'écran) et acupiltude + forte également.

• Toujours echo haut et fort

• Empreinte ou sel de l'echo s'élargit (puis disparaît)

HF 4.2 (16)

• Remontée fin du corollier.

• Echos à Ar jusqu'à 150m.

• echo trib 100m

- echo trib entre 100-200m

• Smell of oil in the core

P168 suite

• En route.

• Echo à bab à 200m

• 2 echos à bab 100 et 250m

17:30:09 echo à 150m le même

17:30:23 2 echos à bab

17:30:33 2 echos à bab 100 et 250m

17:30:46 echo bab

17:31:30 echos centre et Ar 75m

17:34:53 echo bab à 150m

17:35:13 echo bab 2 à 250 et 100m

17:36:47 echo centre et trib. 180m

17:37 echo à 100m bab

17:39 echo bab à 75m

Capture du chirpet 12 kHz

P168 fin

passage 721

DATE	HEURE	LATITUDE	LONGITUDE	HEADING CAP	SPEED	DEF
20/11	17:47	40°48.671	27°44.756	68	2.8	φ
	17:54	40°48.662	27°45.442	89	3.8	φ -
	17:55					
	17:58					
	17:59	40°48.691	27°45.862	90	3.6	
	18:01:14					
	18:01:37					
	18:02:04					
	18:02:24					
	18:37	40°48.903	27°49.170	87	3.7	φ
	18:49					
	19:00	40°49.054	27°51.130	85	3.9	φ

TOOLS

OBSERVATIONS

EM302 seul
(∅ chirp ∅ 12kHz)

P169 Début

Début profil sexy 5

Echo babord à 100m.
Echo babord à 50m.

Echo babord à 400m?

Echo babord à 300m

Echo bab à 80m.

Echos 2 : 80 et 160m

Echo tribord

Echo babord à 250m.

18:06:04 echo bab à 170m.

18:06:36 toujours echo bab à 170m.

18:07:45 echo bab à

18:08:03 echo bab diffus à 350m.

18:08:20 echo bab plusieurs parachutes

18:08:36 echo bab 270m beau

18:09:09 echo bab toujours le même à 220m.

18:10:09 echo bab à 450m.

18:23:22 echo bab à 100m.

18:23:54 echo tribord

18:27: echo tribord

18:30: echo à babord à 400m.

18:37: echo babord à 150m.

EM302
P169 suite

petit echo au centre

18:51: echo à tr 300m.

18:53: echo bab

18:54:10 " à 100m

18:54:55 " à 120m.

18:55:16: echos bab. mais petits

18:55:54: echo tr.

18:56:42: echo tr à 180m.

18:57: echo tribord toujours le même.

18:58:27 echo tr.

19:00: echo centre

19:00:24 echos centre et tribord

19:04: echo tr à 130m.

19:06: echo tr 150m petit

19:07: echos tr à 135m

19:08: echos tr à 135m.

19:09: toujours le même echo.

DATE	HEURE	LONGITUDE LATITUDE	LONGITUDE	HEADING	SPEED
20/11					
	19.43	40°49'32.8	27°55.014	75	3.7
	19.44				
	19.44				
	19.47				
	19.48				
	19.48				
	19.48.44				
	19.49				
	19.50				

DEPTH

TOOLS

OBSERVATIONS

EM302
Seul
P169 suite

19:10 echos tr à 80m
 19:14 echo tribord
 19:21 echo tribord 300m
 19:21:40 echo babord 400m
 19:21:57 echos bab et tr
 19:22:14 echos ba 300m
 19:25 echos 250m bab.
 19:27 echo bab 300m
 19:28:25 echo bab à 150m
 19:28:37 echos plus forts
 19:31 echos tr à 200m
 19:32:17 echos babord et tribord
 19:32:35 echos tr à 200m
 19:32:44 echo 200m.
 19:33:00 echo 200m toujours le même.
 19:34:12 echo tr 300m
 19:35 echo bab. à 460m.
 19:37:19 echo babord à 350m
 19:37:59 echo tr à 400m
 19:39 echos tr à 150 et 300m
 19:39 echo à 150m à tribord
 19:42 echo à 150m babord
 19:42:29 EM302 passage en mode deep.
 19:42:39 echo bab 150m et cul.

φ

EM302
P169 fin

passage sur le point 722

P170 début

passage à 9 km

~~φ~~

Echo babord à 150m

Echo tr de 0 à 400m. diffus

Echo bab à 150m.

Chirp et 12kHz à nouveau

Echo babord à 100m

Echo bab à 450m.

Echo bab à 300m.

19:51 echo tr à 300m.
 19:52 echo bab à 480m.
 19:53 echos centre
 ↓

DATE	TIME	LAT	LONG	CAP	SPEED	DEPTH
	19.58					
	19.58					
	20.02					
	20.02	40 50.961	27 55.757	261	8.45	1069
	20.06					
	20.07					
	20.07					
	20.07					
	20.08					
	20.09					
	20.10					
	20.10					
	20.12					
	20.18					
	20.26					
	20.29					
	20.30					
	21.37	40° 52.772	28° 09.095	93.88	8.78	992
	21.37	40° 52.765	28° 9.261	97.42	8.80	979
	21.55	40° 52.238	28° 12.529	156	8.5	729.2
	21.56	40° 52.147	28° 12.559	167	8.67	728
	22h36	40° 46.552	28° 13.921	180°	8	597
	22h38	"	"	90°	8.7	585
	22:57					
21/11	00:15	40 48.704	28 33.359	85.58	8.2	562
	00:25					
	00:30	40 49.022	28 36.226			
	00:33					
	02:12	40 56.145	28 55.529			

TOOLS

OBSERVATION

echo centre
echo bab 50m

Fin 170

Fin du profil 170

Debut 171

debut du profil 171

petit echo bab
echo trib 130
echo bab 80
echo bab 50
echo bab 50
echo bab 125
echo trib 125
echo trib 100

Fin 171

Fin du profil 171

Debut 172

debut du profil 172

petit echo bab 220m
echo trib 50
echo bab 50

Fin P172

P172 fin de profil at the point 226

P173 Deb

P173 deb de profil at the point 226

P173 Fin

P173 fin de profil at the point 227

P174 Deb

P174 Debut de profil at the point 227

P174 Fin

P174 fin à l'aplomb du point 228
après avoir traversé le navil
pour prendre le profil p 310 W/E

P175 Debut

P175 debut de W vers E

crossing the point 310 W

echo bab } some little echo was seen
echo bab petit
echo trib petit
echo trib petit

P175 fin

fin du profil in cinovik

DATE	TIME	LAT.	LONG.	CAP	SPEED	
21/11	02:17	40.50.791	28 56.034			
	03:51	40 47. 775	28° 04.308			
	05:10	40 47.660	29 02.182			
	05:22	40 47.663	29 02.149			
	05:43	40 47.693	29 02.087			
	06:04					
	06:10					
	06:37					
	06:59					
	07:03					
	07:18					
	07:23					
	08:01					
	08:10	40.47.668	29 02.435	345	2	1200
	08:13					
08:19						
21/11/09	09:59					
	09:04					
	09:09					
	09:18					
	09:22					
	09:24					
	09:26					
	09:27					
	09:41					
	09:45					
09:46						

P176 debut toward SE
P176 fin

mise en place AUV16 mise à l'eau AUV16

debut P177
debut du profil 177 EM302
debut de calibration AUV16
echo bas 160

debut P1 AUV16 debut du profil 1 AUV16 - "commencé" ~10 min ago
echo petit bas 160

fin P1 AUV16 fin du profil 1 AUV16

debut P2 debut du profil 2 AUV16
petit echo bas 100
petit echo trib 200
petit echo trib 160

fin P2 fin du profil 2 AUV16
petit echo trib 150

debut P3 debut du profil 3 AUV16

echo tribord
echo centre
echo tribord pres du centre.

echo babord

Fin Profil 3

debut Profil 4

echo tribord pres du centre (??)

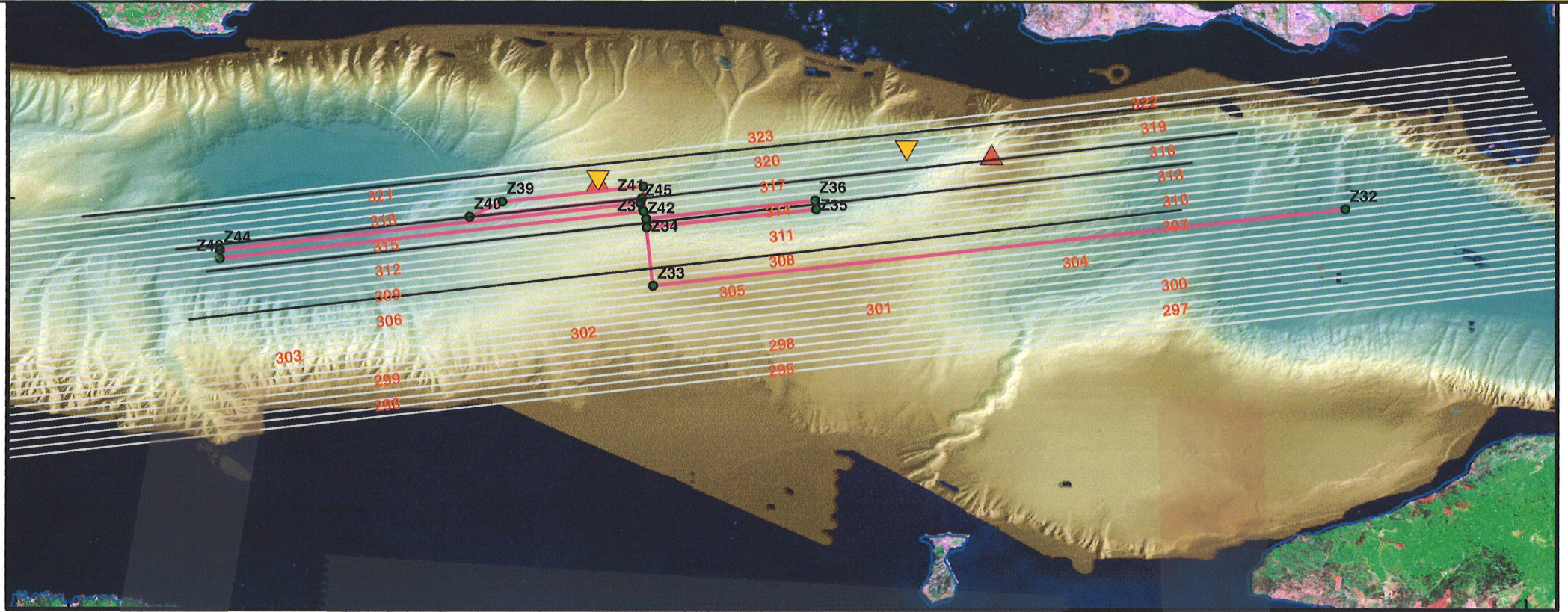
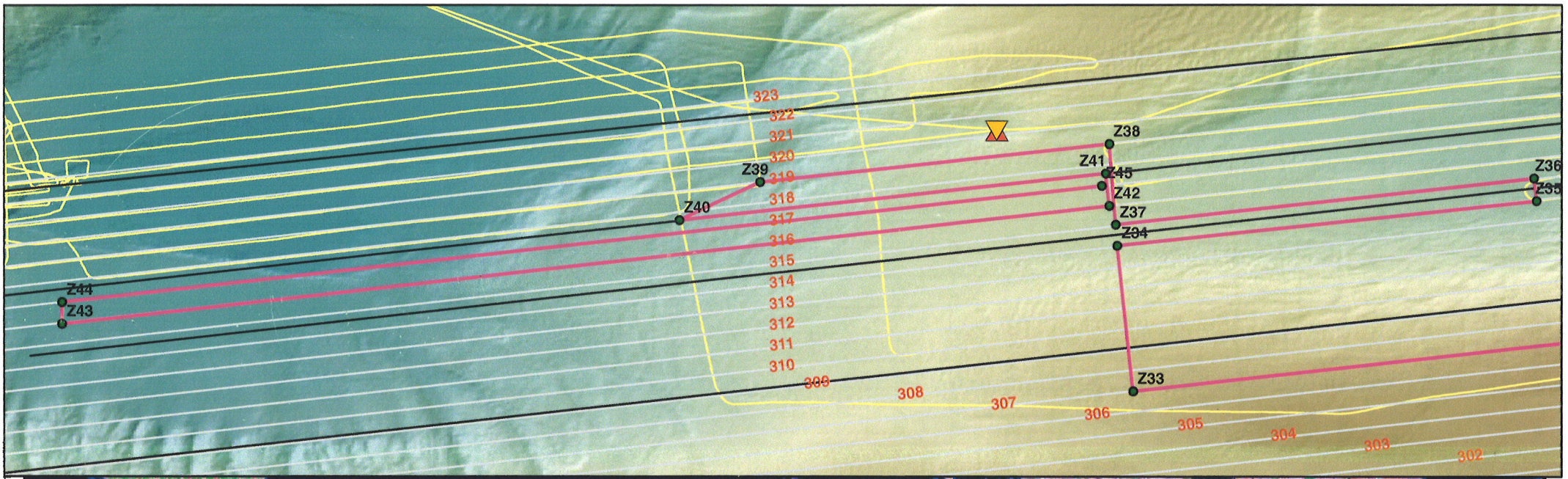
echo tribord

echo centre

echo centre

echo centre / cote tribord

Date	Time	Latitude	Longitude	CAP	Speed	Depth
21/11	09:47					
	09:48					
	09:57					
	10:30					
	10:34					
	11:37					
	11:41					
	11:43					
	11:51					
	11:54					
	12:04					
	12:06					
	12:07					
	12:08					
	12:12					
	12:19					
	12:24					
	12:26					
	12:41					
	12:55					
12:50						
12:53	40°48.106	29°02.666	105	2,19	-	
13:2A						
13:59	40°47.079	29°06.079	116	2	1019	
14:06	40°46.972	29°06.439	110	1,93	1007	
14:09	40°46.967	29°06.547	54	1,31	950	



Tools	Observations
	<p>echo centre et tribord</p> <p>echo tribord</p> <p>echo centre.</p> <p><u>Fin profil 4</u></p> <p><u>Debut profil 5</u></p> <p>echo centre</p> <p><u>Fin profil 5</u></p> <p><u>Debut Profil 6</u></p> <p>echo babord pres du centre.</p> <p>echo tribord pres du centre</p> <p>echo tribord</p> <p>echo babord et centre</p> <p>echo centre</p> <p>echo centre</p> <p>echo centre (cote tribord).</p> <p>echo tribord</p> <p>echo centre et tribord</p> <p>echo tribord ??</p> <p>perte momentanée acquisition (mauvaise manipulation sur second écran - Ps de problème avec 180V)</p> <p>Reprise de l'acquisition. (M302 n° le multiplexeur)</p>
Fin P6	
Debut P7	Debut Pr 7
	Structure remarquable sur le chip
Fin P7	Fin P7
Debut P8	Debut P8

Date	Heure	Lat	Long	Cap	Speed	Depth
21/11	14:23	40°47.194	29°05.857	291	2,58	1053
	14:24					
	14:44					
	14:45					
	14:53					
	14:54					
	14:57	40°47.151	29°05.373	266	1,10	1187
	15:02					
	15:35:31					
	15:36:11	40°44,109	29°07,191	278,26	0,17	1272,8
	15:36:47	40°44,102	29°07,188	292,34	0,16	1271,8
	15:45:42	40°44,094	29°07,211	19,01	0,19	1272
	15:45:42					
	16:13					
	16:56:21	40°44,088 40°44,099	29°07,185 29°07,161	244,3 355,21	0,21 0,52	1271 1272,2
	17:03:36					
	17:14:31	40°44.826	29°06.760	236		1272.
	18:52	4049.436	28 51.082	270	7.3	1177
	18:52					
	19:12	4049.120	28 47.625	268	7.0	1114
	19:13	40 49.095	28 47.388	267	7.3	1116
	19:41	40 48.527	28 42.425	267	7.5	1108
	19:44	40 48.471	28 41.965	266	7.4	1071
	19:46	40 48.419	28 41.558	267	7.4	1020
	19:46	40 48.418	28 41.547	267	7.4	1015
	20:22	40 47.792	28 35.338	266	7.7	708
	20:23:25					
	20:23:33					

Bools

Observations

En P8

En P8

Programme mirou 21 au 22 Novembre

Route 21 Nov

PointID	Latitude	Longitude
Z32	40° 49.499' N	28° 51.310' E
Z33	40° 45.796' N	28° 18.060' E
Z34	40° 47.604' N	28° 17.747' E
Z35	40° 49.464' N	28° 25.894' E
Z36	40° 49.902' N	28° 25.841' E
Z37	40° 49.007' N	28° 17.716' E
Z38	40° 50.569' N	28° 17.593' E
Z39	40° 49.832' N	28° 10.812' E
Z40	40° 49.271' N	28° 9.232' E
Z41	40° 50.166' N	28° 17.523' E
Z42	40° 49.376' N	28° 17.593' E
Z43	40° 47.095' N	27° 57.231' E
Z44	40° 47.516' N	27° 57.231' E
Z45	40° 49.762' N	28° 17.445' E

coupe à 28° 7' E

07:00

Carotica inter face: MEI 02 40° 50,826' N - 28° 15,396' E
 granite: HEG 02 in point

Puis Flux de chaleur Bassin Central pendant la journée du 22/11

une babord

Echo babord à 150m.

Echo à babord

Echo à tribord

Echos faibles

Echo tribord 100m

Echo babord

Bools	Observations
Fin P8	Fin P8
	Début de remontée AUV
	AUV surface
Fin P177 EM302	Fin P177
	Acquisition chirp 12KHz ADCP
	AUV à bord
EM302 - P178	début P178
	Echos petits centraux
	Sur point croissage K02
EM302 - fin P178	Fin profil P178
EM302 - déb 179	Début profil P179
Carottier K02 (19)	Lin à l'eau carotte 19 K02
	Dossards du carottier
Carottier K02 (19)	Planis du carottier K02
Carottier K02 (19)	Fin de remontée K02 (19)
	à bord K02
EM302. déb 180	Début profil 180
EM302. Fin 180	
Début profil 181	
181	ECHO tribord
181.	ECHO babord
	ECHO babord
	ECHO babord à 150m.
	ECHO @ babord
	ECHO à tribord
	Echos fonds
	ECHO tribord 100m
	ECHO babord

DATE	HEURE	LATITUDE	LONGITUDE	HEADING	SPEED	DEPTH
21/11	20:30	40 47.595	28 34.000	266	7.6	677
	20:33					
	20:38					
	20:40					
	20:42	40 47.342	28 31.858	266	7.7	577
	22:08	40 46.903	28 17.885	4.11	7.72	475
	22:09	40 46.963	28 17.884	4.62	7.72	475
	22:20	40 48.561	28 17.807	34.9	7.3	657
	22:23	40 48.636	28 18.234	93.2	7.05	667
23:07	40 49.588	28 26.123	38.9	6.83	799	
23:12	40 49.893	28 25.464	270.6	6.77	805	
23:57	40 49.133	28 17.616	348	6.23	673	
23:58	40 49.304	28 17.741	24.66	6.84	681	
22/11	00:12	40 50.468	28 16.632	266.41	7.87	648
	00:12	40 50.264	28 16.570	266.67	7.85	647
	00:52	40 49.653	28 09.319	264	7.83	975
	00:53	40 49.445	28 09.257	264	7.85	973
	01:45	40 50.156	28 17.908			
	01:55	40 49.386	28 17.598			
	02:56	40 48.157	28 06.798			
	03h04	40 48.599	28 07.009	84	7.5	1013
	04h07	40 49.781	28 17.585	84	7.3	691
	04h08	11	11	-	-	11
	05:51:34	40 50.863	28 15.385	144.86	0.36	693.6

TOOLS

OBSERVATIONS,

EM302 + chirp
+ 12kHz
P180 suite

Echo legere babord
Echo babord
Echo bab 250m.
Echo tribord
Echo bab à 40m.

legers echos

P180 fin

P180 fin au

P181 deb

P181 debut vers le nord Z 33

P181 fin

P181 fin

P182 deb

P182 deb Z 34

P182 fin

P182 fin de profil

P183 deb

P183 debut de profil Z 36

P183 fin

P183 fin de profil

P184 deb

P184 debut de profil Z 37

P184 fin

P184 fin de profil

P185 deb

P185 debut de profil Z 38

P185 fin

P185 fin de profil

P186 deb

P186 debut de profil Z 40

P186 fin

fin at Z 41

P187 debut

debut est ouvert Z 42 E/W

P187 fin

fin Z 43 (bis écouté)

P188 debut

au point Z 44 bis (écouté) de W/E

P188 fin

au point pour aller aux carottes

P189 debut

pour station carottage

Carotier M507 (20)

luxe à l'eau M507 M507 (SU M5102)

DATE	TIME	LATITUDE	LONGITUDE	HEADING	SPEED	DEPTH
	05:19	40 50.850	28 15.355	160	0	698
	05:24	40 50.839	28 15.376	154	0	696
	06:04	40 50.883	28 15.273	253	0	696
	06:12					
	06:12	40 50.897	28 15.143	232	0	703
	06:52					
	07:02	40 51.906	28 08.955			
	07:07					
	07					
	07:13					
	07:22					
	07:24					
	07:25					
	07:26					
	07:42					
	07:46					
	07:47					
	07:49					
	07:51					
	08:17					
	08:21	40 53.130	28 01.682	79.33	0	1223
	08:30	40 53.131	28 01.675	95.89	0	1223
	08:45					
	08:55					
	08:56					
	09:45					

Programme de flux de chaleur / carottage du 22 novembre 2009 :

1. Flux de chaleur 1^{ère} vague :

Point	Latitude	Longitude
HF 5.3	40°53,11'N	28°1,72'E -
HF 5.6	40°52,00'N	28°1,68'E -
HF 5.13	40°49,49'N	28°1,68'E -
HF 5.16	40°48,38'N	28°1,68'E
HF 5.19	40°47,28'N	28°1,68'E
HF 5.23	40°45,88'N	28°1,65'E
HF 5.28	40°44,10'N	28°2,0'E

2. Flux de chaleur 2^{ème} vague

3 mesures de flux de chaleur « assistées par EM-302 »,
Coordonnées à préciser, près du point : 40°49,85'N - 27°54,86'E

3. Carottage gravité

Carottage « assisté par EM-302 »
Coordonnées à préciser, près du point : 40°49,85'N - 27°54,86'E

	<p>echo bab 350 } jolne. echo bab 350 }</p> <p>echo trib 200</p>
Fin du P190	fin du profil 190 EM302
Debut du P191	debut du profil 191 EM302 dans la station de HF
	echo trib 500
	HF station
	fin de calibration de HF 5.3
(17) plante HF 5.3	plante du carottier HF 5.3 - 17
	fin de arrachement de HF 17 - 5.3
	echo bab 320
fin du P191	
debut du P192	
fin du P192	

TOOLS

OBSERVATION

MIO7
METO2 (20)

corotier à bord

MEG-ITU 02

corotier mise à l'eau (gravity) (n° 21) MEG02

MEG02 - GR12

corotier à bord : METO9-GR12 / MEG02-ITU

Fin P189

fin du profil P189

Debut P190

debut du profil P190

echo bab 50m

echo trib 160

echo centre

echo trib 160

echo trib 200

echo trib 320

echo trib 200

echo trib 50

echo centre

echo bab 200

echo bab 350 } jolre.
echo bab 350 }

echo trib 200

Fin du P190

fin du profil 190 EM302

Debut du P191

debut du profil 191 EM302 dans la station de HF

echo trib 500

HF station

fin du calibration de HF 5.3

(17) plante HF 5.3

plante du corotier HF 5.3 - 17

fin de arrachement de HF 17 - 5.3

echo bab 320

fin du P191

debut du P192

fin du P192

DATE	TIME	LATITUDE	LONGITUDE	CAP	SPEED	DEPTH
22/ 09/11	09:45					
	09:50	40 51.982	28 01.687	238	0	1234
	10:01	40 51.980	28 01.679	232	0	1234
	10:31	40 51.883	28 01.683	185	2.5	1235
	10:32	40 51.859	28 01.684	184	2.7	1236
	11:11	40 49.498	28 01.679	332	0	1261
	11:13	40 49.512	28 01.681	10.2	0	1262
	11:31					
	11:37					
	11:37					
	11:40	40 49.476	28 01.692	7.7	0	1262.4
	11:51	40 49.469	28 01.692	325	0	1260
	12:14	40 49.458	28 01.766	46.9	0	1260
	12:15	40 49.459	28 01.779	49.94	0	1260
	12:29					
	12:31					
	12:47	40 48.366	28 01.669	27.14	1.02	1254
	12:49	40 48.372	28 01.670	24.	0	1255
	12:50					
	13:08					
	13:10					
	13:12					
	13:22					
	13:49					
	13:50					

TOOLS

OBSERVATIONS

debut P193

debut du profil 193

beginning of the heat flow measurement (18)

fin HFS.6

end of the heat flow measurement HFS.6

P193 fin

P193 fin de profil

P194 deb

P194 debut de profil

P194 fin

P194 fin de profil at the point heat flow HFS.13

P195 deb

P195 deb de profil at the point heat flow HFS.13

Casina Program closed!

Beginning of the calibration.

End of the calibration

HFS.13 station

HFS.13 Beginning of the heat flow measurement (19)

HFS.13 End of the heat flow measurement (19)

P195 fin

P195 fin de profil

P196 deb

P196 debut de profil

echo bob (46cm)

echo trib

P196 fin

P196 fin de profil

P197 deb

P197 debut de Profil

HFS.16 station beginning of die

HFS.16 debut de calibration

HFS.16 fin de calibration

planté HFS.16 (n° 20)

Arrachement

Carottier à bord

Fin P197

Fin P197

Date	Heure	Lat	Long	Cap	Speed	Depth
22/11	13:51					
	13:57					
	13:57					
	14:26					
	14:32					
	14:37					
	14:38					
	14:48					
	14:52					
	14:57					
	14:58					
	15:03					
	15:03					
	15:26					
	15:34					
	15:36					
	15:37					
	15:38					
	16:30:07	40° 49,273	27° 55,465	220,0	7,6	1107,8
	16:49:27	40° 49,160	27° 53,738	18,03	0,33	983,8
	17:02	40° 49,130	27° 53,211	122	∅	985
	17:17:34					
	17:17:51					
	17:19:47					
	17:32					
	17:33:36					
	17:40					

Tools

Observations

P198

Début P198

Perche à l'eau pour un test AUV
Début calibrat° AUV

Programme de flux de chaleur / carottage du 22 novembre 2009 :

1. Flux de chaleur 1^{ère} vague :

Point	Latitude	Longitude
HF 5.3	40°53,11'N	28°1,72'E
HF 5.6	40°52,00'N	28°1,68'E
HF 5.13	40°49,49'N	28°1,68'E
HF 5.16	40°48,38'N	28°1,68'E
HF 5.19	40°47,28'N	28°1,68'E
HF 5.23	40°45,88'N	28°1,65'E
HF 5.28	40°44,10'N	28°2,0'E

2. Flux de chaleur 2^{ème} vague

5 mesures de flux de chaleur en mode PO-GO, 1 mesure tous les 100 mètres
Premier palier avant le premier planté
Dernier palier après le dernier planté

Point	Latitude	Longitude
HF 6.1	40°48,94'N	27°53,66'E
HF 6.2	40°49,0'N	27°53,67'E
HF 6.3	40°49,04'N	27°53,69'E
HF 6.4	40°49,10'N	27°53,7'E
HF 6.5	40°49,16'N	27°53,72'E

en premier. Vidier la carottier après

3. Carottage gravité

Carottage « assisté par EM-302 »
Coordonnées à préciser, près du point : HF6.3 :

en second
avec chemise
propre dans la
carottier

Point	Latitude	Longitude
HF 6.3	40°49,04'N	27°53,69'E

- Inter call oration r110.0
- Fin Inter calibration
- ~~Fin de planté~~
- Fin de planté (début d'arrachement)
- Arrachement
- Remontée

~~Tools~~ Tools

Observations

P198

Début P198

Perche à l'eau pour un test AUV

Début calibrat° AUV

Fin calibrat° AUV

SDS - AUV

Mise à l'eau AUV

PI17

Arrêt chirp pour essais AUV.

Arrêt 12KHz pour essais de AUV.

AUV en surface

Redescende à 120m

P1

Début P1 test

Fin P1 test

P2

Début P2 test

Fin P2 test

Remontée AUV

~~AUV à bord~~

AUV n'a plus de batterie donc ~~le~~ le zodiac est mis à l'eau pour finir de le mettre dans sa cage.

Acquisition du chirp surort

AUV à bord

Fin P198 ET302

P199

P199 ET302 Début

ET302

Cues trib 150m

Carottier HF 6.5 (21)

Sur le point de carottage HF 6.5 (21)

Mise à l'eau - Début des carls.

• Echo à tribord à 100m

• Intercalibration HF 6.5

• Fin Intercalibration

• ~~Fin de plante~~

• Fin de plante (début d'arrachement)

• Arrachement

• Remontée

DATE	HENRE	LATITUDE	LONGITUDE	CAD	SPEED	DEPTH
22/11 11/58	A-58					
	18:24	40 49.038	27 53.690	175	0	1011
	18:36					
	18:38					
	18:50					
	19:13					
	19:22	40 48.326	27 53.641	184		1124
	19h32	40° 47.121	27° 53.519		7*	1091
	19h33	"	"			"
	20:29					
	21:02					
	21:02					
	21:15	40 47.163	27 37.110	31.01	8.13	932
	21:16					
	21:19	40 47.516	27° 37.634	51.74	8.55	1046
	21:30	40 48.534	27° 39.125			
	21:31					
	21:34					
	21:36					
	21:38					
	21:41					
	21:44					
	21:47	40 50.058	27 41.636	38.65		
	21:53					
	21:55					
	22:02	40° 51.678	27°			
	22:58	40 53.201	27 53.506	919	8.48	619
	22:58					
	23:13	40 53.082	27 55.973	173	6.87	933

2.5 min
2.5 min
2.5 min
2.5 min
2.5 min

61

tools

cross-section

HF6.5(21) ↙
HF6.3(22) ↙

HF6.3(22)

Fin EM302
P199
Début P200
fin P200
Début P201

Fin P201
Début P202

P202 fin
P203 deb

P
P
e
a
e
}
}

} echo trib, bab (high) continue
} echo bab and trib

P203 fin
P204 deb

P203 fin
P204 deb

P204 fin

P204 fin profil

P205 deb

P205 debut du profil 254

P205 fin

P205 fin du profil at the point 255 bis

RoutePlan 22 Nov

PointID	Latitude	Longitude
Z46	40° 49.025' N	27° 53.645' E
Z47	40° 47.085' N	27° 53.626' E
Z48	40° 45.242' N	27° 37.183' E
Z49	40° 47.576' N	27° 37.039' E
Z50	40° 48.909' N	27° 39.713' E
Z51	40° 49.375' N	27° 40.974' E
Z52	40° 50.946' N	27° 42.546' E
Z53	40° 52.431' N	27° 44.324' E
Z54	40° 53.182' N	27° 53.354' E
Z55	40° 53.207' N	27° 59.822' E
Z56	40° 52.474' N	27° 59.255' E
Z57	40° 51.919' N	27° 53.742' E
Z58	40° 55.769' N	27° 53.742' E
Z59	40° 55.536' N	27° 50.275' E
Z60	40° 55.872' N	27° 47.144' E
Z61	40° 55.976' N	27° 45.954' E
Z62	40° 55.872' N	27° 44.867' E
Z63	40° 54.290' N	27° 44.041' E
Z64	40° 54.002' N	27° 42.888' E
Z65	40° 52.014' N	27° 45.568' E
Z66	40° 51.351' N	27° 44.819' E
Z67	40° 53.656' N	27° 41.966' E
Z68	40° 53.339' N	27° 40.670' E
Z69	40° 51.207' N	27° 43.522' E
Z70	40° 50.486' N	27° 42.773' E
Z71	40° 52.907' N	27° 39.575' E
Z72	40° 52.590' N	27° 38.278' E
Z73	40° 49.084' N	27° 43.031' E

ement)
F6.3

V/S

F

47 vers

rs 49 B/N

tools

HF6.5(21) ↙

HF6.3(22) ↙

Fin de planté (début d'arrachement)

Descente du canotier pour HF6.3

Calibration

Planté - pic de tension.

Arrachement.

Canotier à bord

Début P200, point Z46 N/S

Fin P200 au point Z47

Début P201 au point Z47 vers Z48 direction E/W

petit echo centre?

debut P202 au point Z48 vers Z49 AS/N

HF6.3(22)

Fin EM302

D199

Début P200

fin P200

Début P201

Fin P201

Début P202

P202 fin

P203 deb

P202 fin du profil

P203 deb du profil Z49 de Z50

echo bab

echo trib

echo bab

} echo trib, centre

} echo trib (strong) continue

} echo trib, bab (high) continue

} echo bab and trib

P203 fin

P204 deb

P203 fin

P204 deb

P204 fin

P204 fin de profil

P205 deb

P205 debut du profil Z54

P205 fin

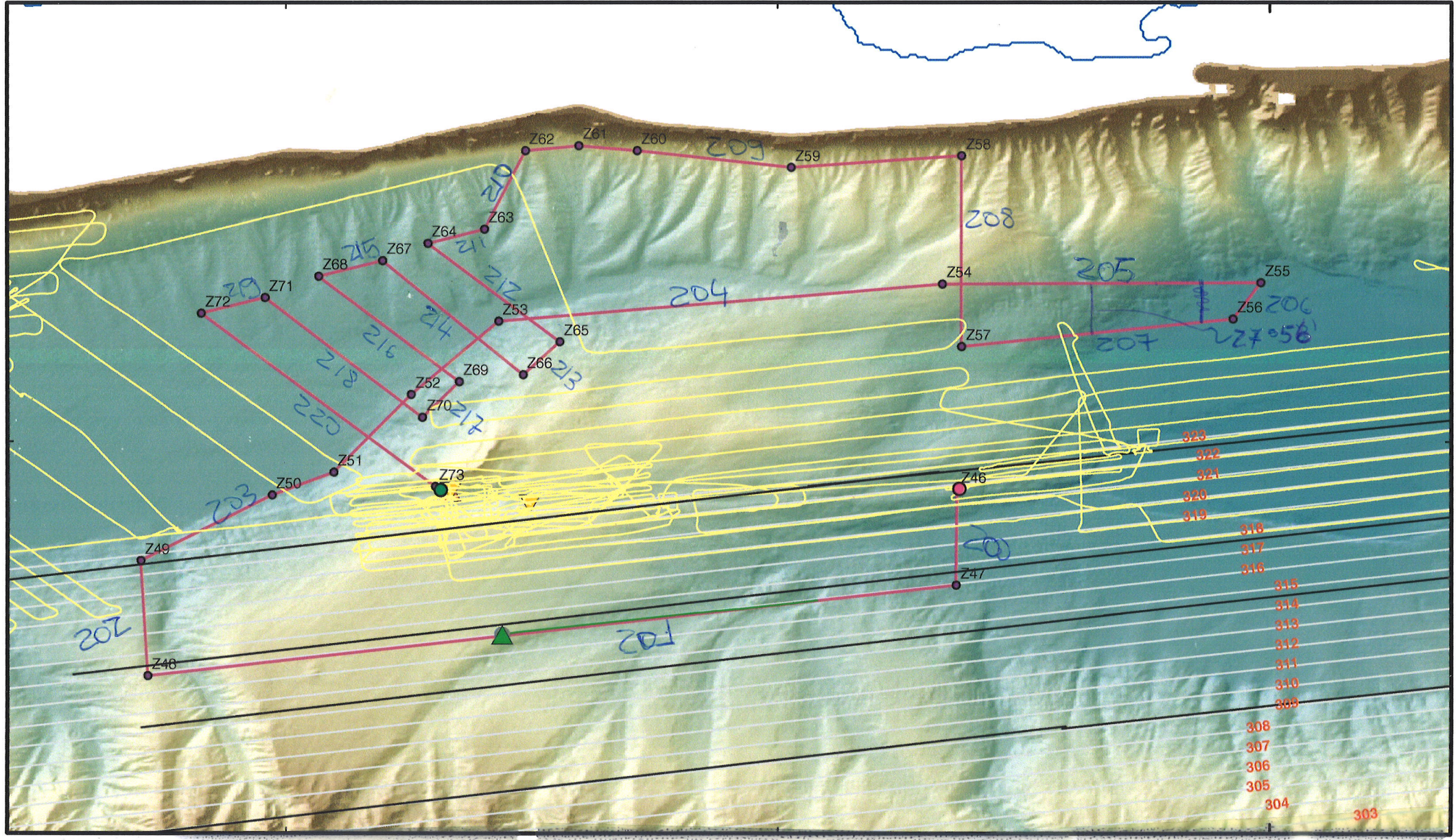
P205 fin du profil at the point Z55 bis

DATE	HEURE	LATITUDE	LONGITUDE	HEADING	SPEED	DEPTH
22/11	23:14	40° 52.848	27° 55.979	180.7	8.3	948
	23:19	40° 52.168	27° 55.962	206	7.5	1063
	23:19					
	23:22					
	23:23					
	23:24					
	23:25					
	23:26					
	23:32	40 52.009	27 53.786	300	6.97	927
	23:32					
23:58	40 55.650	27 53.738	5.9	8.4	457	
23:59						
23/11	00:01					
	00:15	40 55.604	27 50.734	268.7	8.06	535
	00:24					
	00:35					
	00:36	40 55.920	27. 67.086			
	00:49	40 55.836	27. 44.862	225	007.15	567
	00:49					
	01:03	40 54.194	27 43.869	247	6.95	891
	01:04					
	01:08					
	01:09					
	01:29	40° 52.103	27° 45.454			
	01:29	40° 52.024	27° 43.499			
	01:36	40° 51.978	27° 44.850			
	02:00	40° 53° 614	27 41.981			
02:06	40° 53° 986	27° 40.875				
02:29	40° 51.526	27° 43.433				

P206
 P207
 P208
 P209
 P210
 P211
 P212
 P213
 P214
 P215
 P216
 P217
 P218
 P219
 P220
 P221
 P222
 P223
 P224
 P225
 P226
 P227
 P228
 P229
 P230
 P231
 P232
 P233
 P234
 P235
 P236
 P237
 P238
 P239
 P240
 P241
 P242
 P243
 P244
 P245
 P246
 P247
 P248
 P249
 P250
 P251
 P252
 P253
 P254
 P255
 P256
 P257
 P258
 P259
 P260
 P261
 P262
 P263
 P264
 P265
 P266
 P267
 P268
 P269
 P270
 P271
 P272
 P273
 P274
 P275
 P276
 P277
 P278
 P279
 P280
 P281
 P282
 P283
 P284
 P285
 P286
 P287
 P288
 P289
 P290
 P291
 P292
 P293
 P294
 P295
 P296
 P297
 P298
 P299
 P300

nouvelle route
 à 23h30

28°0'0"E



TOOLS

OBSERVATIONS

P206 deb

P206 debut de profil

P206 fin

P206 fin du profil

P207 deb

P207 debut du profil

} echo trib and bab (high) continue

P207 fin

P207 fin de profil at the point 257

P208 deb

P208 debut de profi at the point 257 to 258

P208 fin

P208 fin de profil at the point 258

P209 deb

P209 debut de profil ~~at~~ 258 to 259

echo trib

at the point 259

} echo trib (high) and bab (continue)

at the point 260

P209 fin

P209 fin du prof at 262

P210 deb

~~P210~~ P210 debut du profil 262 to 263

P210 fin

P210 fin de profil

P211 debut

P211 debut de profil

P211 fin

P212 deb

at 264

P212 fin

at 265

P213 debut

at 265

P213 fin P214 debut at 266

~~P214~~ P215 debut P214 fin at 267

P215 fin P216 debut at 268

P216 fin P217 debut at 269

Date	hour	Lat	Lon	heading	speed	depth
23/11	02:36	40° 50.520	27° 42.802			
	02h37	"	"	-	-	-
	03h04	40° 52.868	27° 39.399			
	03h04	"	"			
	03h10	40° 52.612	27° 38.404			
	"	"	"			
	03h59	40° 49.024	27° 43.150	140°	3	710
	03h59	"	"	"	3	710
	05h11	40° 48.874	27° 42.867	115°	3	740
	05h27	40° 48.807	27° 43.955			
	05h45					
	05h55	40 48.424	27 45.157	219	2.14	610
	05h57	40 48.436	27 45.098			
	06h13	40 48.764	27 44.995			
	06h15					
	06h31					
	06h33					
	06h49					
	06h50					
	07h05					
	07h07					
	07h25					
	07h27					
	07h43					
	07h44					
	07h44 20					
	08h01					

Tools

Observation

~~debut P217~~
fin P217

debut at Z70

debut P218
fin P218

Z70 vers W Tekirdag
au point Z71 sur Western High

debut P219
fin P219
debut P220

Z71 interprofil
Z72
au point Z72 W/E

fin P220

fin a E pour MAL AUV18 Z73

debut P221

debut profil pour acquisition pendant
la plongée AUV18

Debut Acquisition AUV18. PROFIL 1

AUV 18 + EN302

Quelques petits échos en pèrenes

DEBUT PROFIL 2 - FIN 1

FIN PROFIL 2

DEBUT PROFIL 3 - AUV 18

FIN PROFIL 3

DEBUT PROFIL 4

FIN PROFIL 4

DEBUT PROFIL 5

FIN PROFIL 5

DEBUT PROFIL 6

FIN PROFIL 6

DEBUT PROFIL 7

FIN PROFIL 7

DEBUT PROFIL 8

FIN PROFIL 8

DEBUT PROFIL 9

Petits échos bob 300

FIN PROFIL 9

DATE	TIME	LATITUDE	LONGITUDE	CAP	SPEED	DEPTH
	08:01	40 48.748	27 44.133	323	1	~700
	08:04					
	08:08					
	08:18					
	08:20					
	08:27					
	08:36					
	08:39					
	08:56					
	08:58					
	09:12					
	09:14					
	09:16					
	09:20					
	09:24					
	09:23					
	09:28					
	09:30					
	09:33					
	09:35					
	09:36					
	09:39					
	09:40					
	09:42					
	09:52					
	09:54					
	10:06					
	10:09					

TOOLS

OBSERVATION

DEBUT PROFILE 10 AUV 18

petit echo bab 380

petit echo bab 400

FIN PROFILE 10

DEBUT PROFILE 11

echo bab 50

FIN PROFILE 11

DEBUT PROFILE 12 et recolage AUV

FIN PROFILE 12

DEBUT PROFILE 13

echo tribord

echo tribord

echo babord

Fin profil 13

Debut profil 14

echo centre cote tribord

Fin profil 14

~~Fin profil 14~~

debut Profil 15

echo babord

echo tribord

echo centre

echo tribord

Fin profil 15

debut Profil 16

Fin profil 16

Debut Profil 17

Fin profil 17

debut Profil 18

date	time	latitude	longitude	heading	speed	depth
	10:22					
	10:23					
	10:23					
	10:25					
	10:25					
	10:27					
	10:28					
	10:41					
	10:43					
	11:01					
	11:02					
	11:03					
	11:20					
	11:22					
	11:38					
	11:40					
	11:44					
	12:02	40 49.342	27 42.201	350	354	778
	12:05					
	12:24	40 48.381	27 42.365	183	3.24	663
	12:35					
	12:45					
	12:50					
	13:07:36	40° 48,862	27° 41,595	315,97	0,52	
	13:10					
	13:31:36	40° 48,780	27° 41,371	3,17	0,74	
	13:47:39	40° 48.512	27° 41° 607	859	0,94	798

tools

Observations

Fin Profil 18

echo centre cote tribord

echo centre cote tribord

Debut Profil 19

echo centre

echo centre cote babord

echo centre cote babord

Fin Profil 19

Debut Profil 20

Fin Profil 20

Debut Profil 21

echo bab

fin Profil 21

debut Profil 22

echo bab

fin profil 22

Debut profil 23

fin profil 23

debut profil 24

fin profil 24

debut profil 25

fin profil 25

debut profil 26

fin profil 26

Debut profil 27

fin profil 27 / Debut profil 28

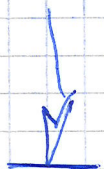
Fin profil 28

FIN PLONGEE AUV N° 18

sequence en continue.

continue

AUV N° 18 + GEN 302



Date	Heure	Lat	Long	Cap	Speed	Depth
23/11	13:50					
	14:23:37	40° 49,598	27° 51,806	354,49	0,48	788,4
	14:46:31	40° 48,954	27° 52,057	334,9	0,24	783,2
	14:46					
	14:47					
	17:18					
	17:19					
	17:26	40 49.575	27 55.290		0	1075
	17:31					
	17:36					
	17:39 18:01					
	18:02					
	18:25					
	18:53					
	18:53					
	19:30					
	19:30					
	20:06					
	20:27	40 39.337	27,58.469			
	20:28	40 39.453	27 58.609			
	20:33	40 40.048	27° 59.205			100,8
	20:35					
	20:38					
	20:45	40° 40.478	27 59.588			114
	20:51:24	40 42.049	28° 00.949			438
	20:51:59					
	20:52					

Programme du 23 novembre 2009 après mise à l'eau de l'AUV :

Vers 17:30 AUV à bord

18:00 Pot de fin de mission

Pendant ce temps, route vers le point K03 : 40°49,52'N - 27°55,21'E

Par itinéraire suivant :

WP vdb 40°45,3'N - 27°40,5'E

Suivre Profil P318 vers l'est, jusqu'à 27°55'E

20:00 Küllenberg sur K03

CAK craft

attachement K03

CA2 - B02D K03

Corotier à bord METO9 K03

EM302 suite - Fin P223

Debut P224

Debut du profil EM302 P224, de z74 vers z 75

Fin P224

Debut P225

(Fin P225
Debut P226.

Passage point z76

24

Echo elliptus

Fin 226 - Debut 227

Profil 77-78 - Debut P227

Passage en mode shallow.

- Echos poissons ?
- Echos du même type : poissons ? → 20:36 → 20:37
- Toujours ces mêmes types d'échos → 20:40
- Beaucoup moins de ces échos
- Echos bab et centre.
- Echos petits) à b.
- Echos bab 70m.

Tools

Observations

CHRP

AUV surface
Redemarrage du CHRP

AUV

AUV à bord

EM302 fin P221
Debut P222
Fin P222
Debut P223

CAR MALO K03

Carottier à l'eau MET09 K03 (23)

echo trib 140

echo centre

Dedachment de carottier K03

CAR ARAA

Arrachement K03

CAR - BO2D K03

Carottier à bord MET09 K03

EM302 suite - fin P223

Debut P224

Debut du profil EM302 P224, de z74 vers z 75

Fin P224

Debut P225

(Fin P225
Debut P226)

Passage point z76

24

Echo elliptes

Fin 226 - Debut 227

Profil 77-78 - Debut P227

Passage en mode shallow.

- Echos poissons ?
- Echos du même type : poissons ? → 20:36 → 20:37
- Toujours ces mêmes types d'échos → 20:40
- Beaucoup moins de ces échos
- Echos bab et centre.
- Echos petits à b.
- Echos bab 70m.

DATE	HEURE	LATITUDE	LONGITUDE	HEADING	SPEED
23/11	20:54	40 42.132	28 01.022	369	8.2
	20:58	40 42.683	28 01.704	-	
	21:02:01	40 42.351	28 02.215	138	8.6
	21:02:12				
	21:02:16	40 42.325	28 02.248	138	8.7
	21:13				
	21:31	40° 42.667	28° 06.006	107.9	7.8
	21:49	40° 41.582	28° 08.916	115.4	7.9
	21:50				
	22:06				
	22:31	40° 43.593	28 15.777	89.6	8.03
	22:39				
	23:19	40 42.052	28 26.471	111.3	7.45
	23:47	40 41.231	28 28.912	112.2	7.33
24/11	00:05	40 40.715	28 31.694	110	7.1
	00:08				
	00h 52	40° 39.311	28° 39.655	93°	7
	00h 53	"	"		
	03h 30	40° 42.488	29° 07.150	136°	
	03h 39	40° 42.208	29° 07.015	358°	
	04h 12	40° 42.959	29° 07.006	158°	
	04h 18	40° 42.554	29° 07.754	129°	
	05h 21				

DEPTH	tools	OBSERVATIONS
438	EM302	Echo Ar?
539	Suite P227 P228	Fin P227 Debut 228
504		Echo centre et babord
498		Echo très fort au centre (voir capture d'écran)
502		Echo tribord. Fin P228 / Debut P229.
537	P229 fin P230 debut	fin 229 / Debut 230 280 to 281
268	P230 fin P231 debut	P230 fin du profil at the point 281 <u>P231 debut</u> du profil 281 to 282
361	P231 fin P232 deb	<u>echo center</u> (nice) <u>P231 fin</u> du profil at the point 283 <u>P232 debut</u> du profil 283 to 284
326	-	echo trib
368		echo trib
379		echo trib echo center.
	P232 fin	point 284
	P233 debut	point 284 to 285
	P233 fin	à Cinancik
	P234 debut	debut profil Sexy Bob
	P234 fin	fin passage aller retour sur BOBV
	P235 deb	debut profil couverture plongée AUV 19

DATE	TIME	LATITUDE	LONGITUDE	CAP	SPEED	DEPTH
05/11/09	05h21	40 41.978	29 09.164	232	0	1146
	05h42	40° 41.973	29° 09.220			1092
	06h03	40° 41.983	29° 09.070	30	2,5	1200
	06h06 17					
	06h37					
	07h24					
	07h26					
	07h53					
	07h55					
	08h30					
	08h30					
	08h46					
	08h49					
	09h13					
	09:24					
	09:25					
	10:24					
	10:24					
	10:39					
	10:40					
	11:30					
	11:36					
	11:39					
	11:40					
	12:06					
	12:23					
24/11/09	12:29	40 44.003	29 06,385	196,2	0,53	620
	12:26	40 43.946	29° 16,380	192,61	0,55	623

TOOLS

OBSERVATION

DIVE AUV 19

mise à l'eau AUV 19

CALIBRATION

DEBUT PROFIL 1, AUV 19

petits échos à tribord (150-300)

zone calme
(pas mal de bruit également)

echo centre

Fin du profil 1, AUV 19

DEBUT PROFIL 2, AUV 19

FIN DU PROFIL 2

DEBUT DU PROFIL 3

FIN DU PROFIL 3 AUV 19

DEBUT DU PROFIL 4

FIN DU PROFIL 4

DEBUT DU PROFIL 5

echo babord

Fin de profil 5

debut de profil 6.

Fin de profil 7

debut profil 8

Fin profil 8

debut profil 9

AUV remonte avec une alarme, trop de pente?

Decision de garder l'AUV une fois en surface car trop de trafic

AUV à 60m de la surface

AUV en surface

Zodiac à l'eau pour recup AUV.

AUV à bord

AUV 19 à bord

P235, fin de profil sur plongée AUV 19

Date	Time	Latitude	Longitude	CMP	SPEED	Depth
24/11/09	12:27	40°43.958	29°16.376	183.49	0.45	626
1	12:30	40°43.945	29°16.351	196.03	0.63	631.80
	13:57	40°44.224	29°12.225	273	8,9	1198
	13:59					
	14:00					
	14:05					
	14:15					
	14:25					
	14:46					
	14:52					
	14:53					
	14:53					
	14:54					
	14:54					
	15:02					
	15:37:34	40°43,807	28°53,594	24,2	1,01	986
	15:37:57	40°43,608	28°53,591	70,73	0,83	988,8
	15:49:36	40°43,611	28°53,594	88,77	0,59	988,6
	16:11:39	40°43,615	28°53,64	104,3	0,09	987,6
	16:20:37			8		
	16:43:36	40°43,624	28°53,632	83,63	0,25 0,25	990,2
	16:50:24					
	16:58:24					
	17:00					
	17:34					
	17:35					
	17:38					

Toofs	Observations.
EM302 P-236	P236 debut profil apres plongee AUV pour transit flux de chaleur CHIRP et ADCP en route ↳ 12 khz
	Echos
	Echos
	Echos central
	Echos Sabord
	Echos Sabord
	Echos
	Echos
	Echos
	Echos
	Echos central
	Echos tribord
	Echos Sabord
	Echos
EM302	Fin profil 236 EM302 sur point de flux de chaleur
EM302	Debut profil 237 EM302
HF 2.0 (23)	Mise à l'eau ceroffier HF 2.0 (23)
HF 2.0 (23)	Plaque du ceroffier HF 2.0 (23)
	Arrachement HF 2.0 (23) 4,6 tonnes
HF 2.0 (23)	Ceroffier à bord HF 2.0 (23)
EM302 suite P237	Babord echo 500m
	tribord echo 220m
	Echo babord 300m
	Bruit colonne d'eau (propulseurs nautique)
	Arrivé en station
HF16.	Mise à l'eau (n°24)

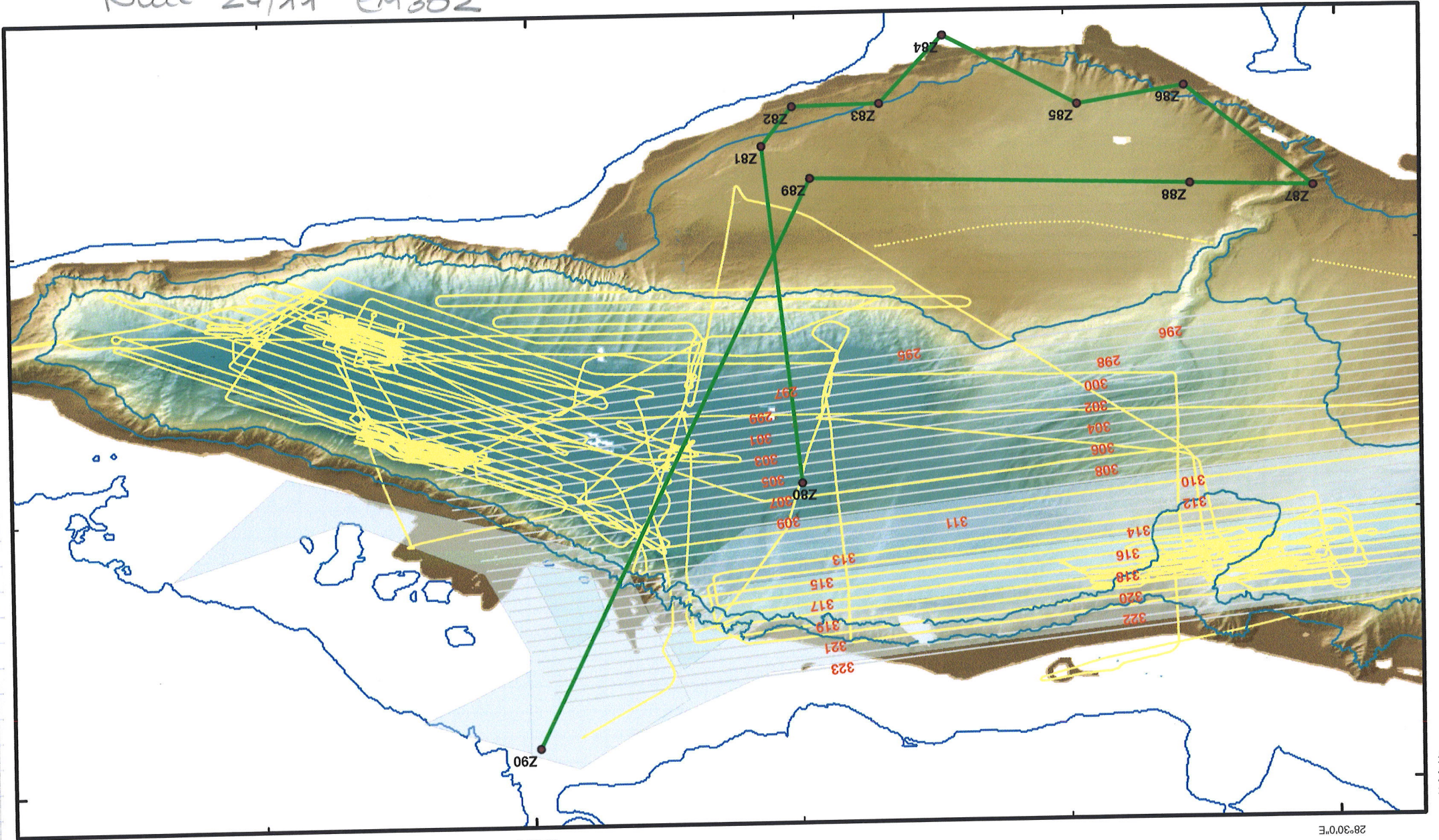
DATE	HEURE	LATITUDE	LONGITUDE	HEADING	SPEED
24/11	17:59	40 48.135	28° 49.734	195	∅
	18:10	40 48.166	28° 49.804	230	∅
	18:12	40 48.167	28° 49.798	194	
	18:25	40 48.171	28° 49.792	200	∅
	18:48	40 48.169	28° 49.7		
	18:56	40 47.980	28° 49.842	182	3.5
	20:27				
	20:28				
	20:30	40° 34.843	28° 49.815	268	8,5
	20:57				
	20:58				
	21:21	40° 32.550	28° 44.063	317	7.9
	21:22				
	22:51	40° 38.085	28° 30.584	298	8.08
	22:52				
25/11	00:23	40° 37.631	28° 45.662	95.21	7.9
	00:45	40° 37.557	28° 49.563	78.7	7.71
	00:45				
	03h10	40° 50.404	28° 52.621	354°	4.5
	03h49	40° 52.512	28° 54.511	49°	4

DEPTH	TOOLS	OBSERVATIONS
1193	HF 16	Intercolibration
1192	HF 16	Fin intercolibration?
1192	HF 16	plante
1193	HF 16	Fin arrachement.
		Dernière Meawe de la campagne !
		> Carottier à bord
1195	EM302 Fin 237 Debut 238	(+ Chip + 12 kHz) -
	Fin 238 Debut 239	Fin du profil P238 Debut du profil P238
123	Sur profil 282 - 283 Debut profil 240	Fin profil P239
	Fin 240	
	Debut 241	
78	P241 fin 284	
	<u>P242 debut</u>	from 284 to 285
232	<u>P242 fin</u>	from 284 to 285 P242 fin du profil est the poi 287
	<u>P243 deb</u>	P243 debut du profil from 287 to 288
336	e.	echno bab FA
365	<u>P243 fin</u>	P243 fin du profil at the poi 289
11	<u>P244 deb.</u>	P244 debut du profil 289 to 290
1162		belles séries d'échos sur la pente au sud Istanbul
336	P 244 fin	fin profil en face d'Istanbul FIN 1er LEG MARMESONET

Night 24/11 EM302

PointID	Latitude	Longitude
Z80	40° 48.159' N	28° 49.791' E
Z81	40° 36.296' N	28° 51.278' E
Z82	40° 34.847' N	28° 50.119' E
Z83	40° 34.789' N	28° 46.873' E
Z84	40° 32.297' N	28° 44.497' E
Z85	40° 34.905' N	28° 39.513' E
Z86	40° 34.268' N	28° 35.572' E
Z87	40° 38.035' N	28° 30.820' E
Z88	40° 37.908' N	28° 35.363' E
Z89	40° 37.513' N	28° 49.481' E
Z90	40° 58.493' N	28° 59.797' E

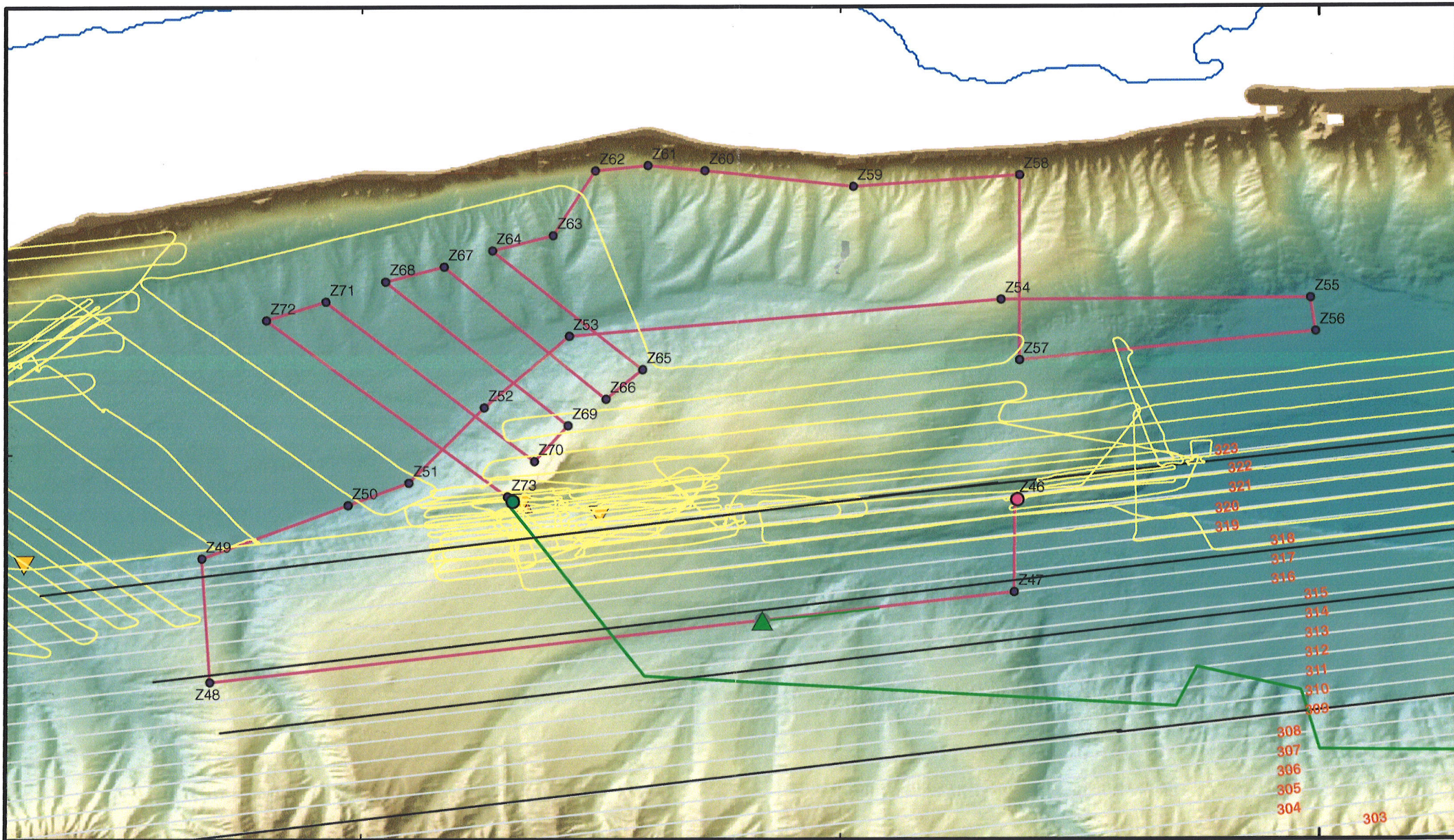
Nuit 24/11 EM302



29°0'0"E

28°30'0"E

41°0'0"N



Compte-rendu de la réunion sur le plan d'exploitation et de valorisation des données de Marmesonet Leg I

I. Principes généraux

- Il n'y a pas de « propriétaire » des données. Les données sont disponibles pour tous les participants au projet.
- Il ne doit pas y avoir de cloisonnement des données. Celles-ci peuvent être utilisées de manière transverse, en fonction des travaux
- Pour des raisons évidentes de coordination, tout projet de papier sur les données de Marmesonet doit être proposé à l'appréciation des co-chefs de mission, Louis Géli et Pierre Henry. Ceci dans le but d'éviter les recouvrements et prévenir les possibles conflits d'intérêt qui pourraient survenir

Note Deux questions restent posées :

1. la création d'un site Web accessible aux partenaires du projet. On reprend le site Marnaut, du CEREGE ?
2. l'implication des partenaires turcs.

II. Projets de publication

Méthode : Pour faciliter l'élaboration du plan d'exploitation des données, il est proposé de raisonner en termes de « projets de publication ». Chacun des participants est invité à compléter la liste ci-après :

II.1 Projet « Cartographie des bulles » :

Part 1 : outils et méthodes (PI Carla, coll : Stéphanie et autres : Louis, xxx)

Part 2 : interprétation géologique à l'échelle de la Mer de Marmara (PI : Stéphanie ; coll : Carla et autres : Louis, xxxx)

Part 3 : relations sortie de bulles et structures observées avec le CHIRP dans les sédiments (Stéphanie, Louis et autres, xxxx)

Principaux collaborateurs : Carla, Stéphanie

Autres collaborateurs intéressés : Louis, Céline (je laisse les collaborateurs principaux décidés des parties où je participerais dans la rédaction mais je serais intéressée pour participer aux traitements de la donnée avec Carla pour apprendre un peu de géophysique « accessible »)

Jeu de données principalement utilisé : EM302 colonne d'eau

Données complémentaires : CHIRP, Bathy AUV

II.2 Projet « Tectonique, failles et fluides » : à compléter par Pierre et Céline

- Histoire des bassins par modélisation thermique des bassins sédimentaires :

Etude multi-approche et multi-échelle de l'histoire de subsidence du bassin Central

Principaux collaborateurs : Pierre&Céline, Devrim, Louis (autres)

Bassin de Cinarcik : -une contrainte dans le temps de la migration des dépôts centres dans le bassin de Cinarcik

ou – système hydrogéologique et anomalie de flux de chaleur dans la faille Sud de Cinarcik

Principaux collaborateurs : Pierre&Céline, Louis (autres)

- Segmentation des failles et déformation en mer de Marmara, approche multi-échelle

Principaux collaborateurs : Pierre&Céline, Louis (autres)

- Contexte tectonique des sorties de fluides en mer de Marmara, interprétation structurale à l'échelle des sites actifs

Principaux collaborateurs : Pierre&Céline, Louis (autres)

Principaux collaborateurs : Pierre et Céline et autres : Louis, xxx

Jeu de données principalement utilisé : AUV-EM2000

Données complémentaires : toutes

II.3 Projet « Visualisation des panaches de bulles »

Objectif : produire un film permettant de visualiser les panaches en 3D sur un fond bathymétrique ou de réflectivité haute résolution (par ex au niveau des plongées AUV), à des fins de démonstration et de promotion.

Projet de publication dans G3

Principaux collaborateurs : Carla, JM Augustin,

Autres collaborateurs intéressés: L. Berger, Louis Stéphanie, xxx

Jeu de données principalement utilisé : EM-302

Jeu de données secondaire : EM2000 de l'AUV

II.4 Projet « carte multi-échelle de la Mer de Marmara »

Objectif : produire un atlas (numérique et/ou papier) présentant la bathymétrie de la Mer de Marmara à différentes échelles (EM300 grd 25 m, EM302 grd 10 m, EM200 grd 2 m).

Projet de publication ou de mise en ligne des données

Principaux collaborateurs : Louis, Alain

Autres collaborateurs : Partenaires Turcs à identifier, xxx

II.5 Projet « géochimie des fluides » : Livio, Céline (pour la partie fluide de ma thèse)

II.6 Projet « carbonates » : Catherine Pierre, Stéphanie