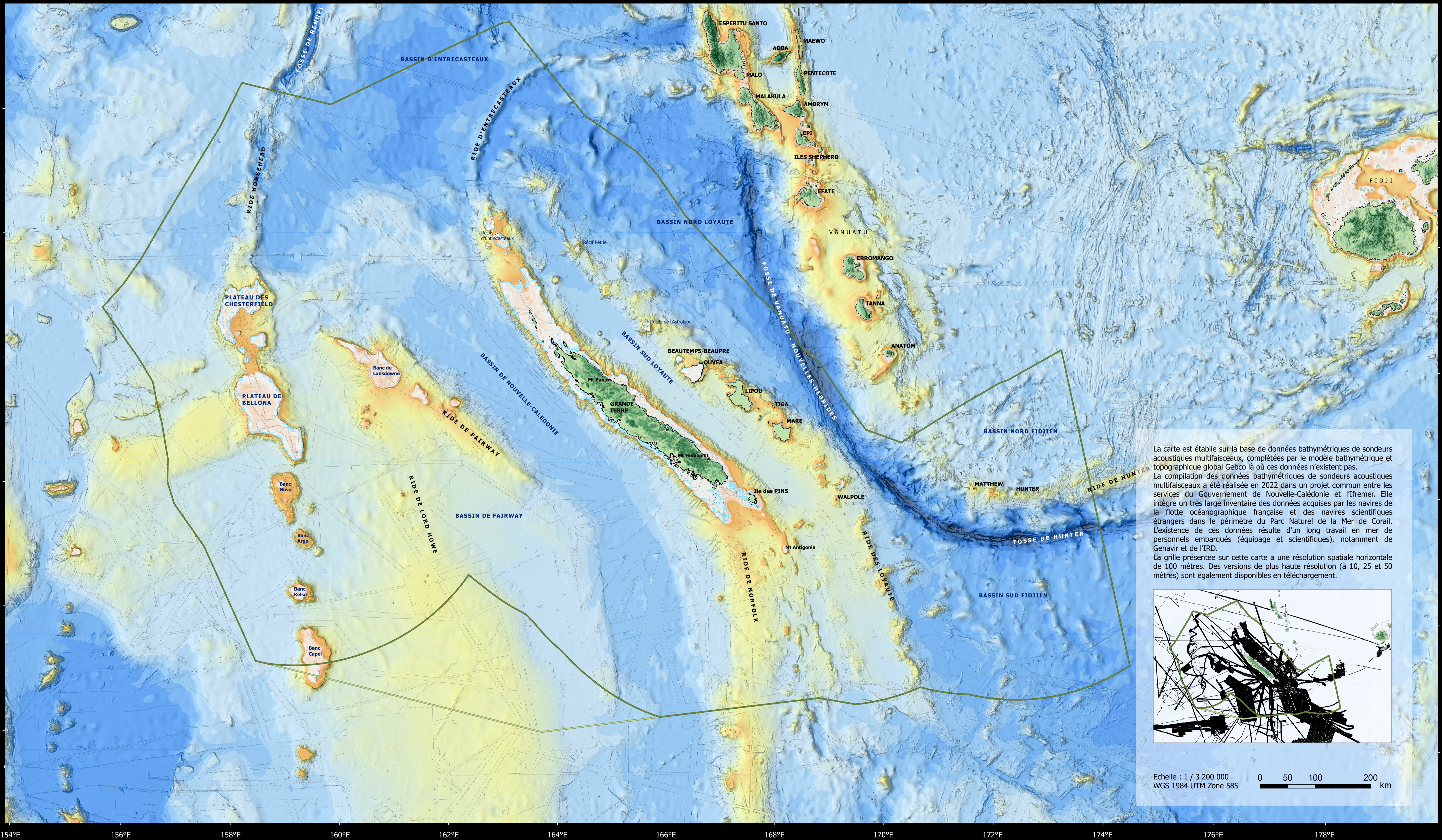


NOUVELLE-CALÉDONIE - BATHYMETRIE DU PARC NATUREL DE LA MER DE CORAIL

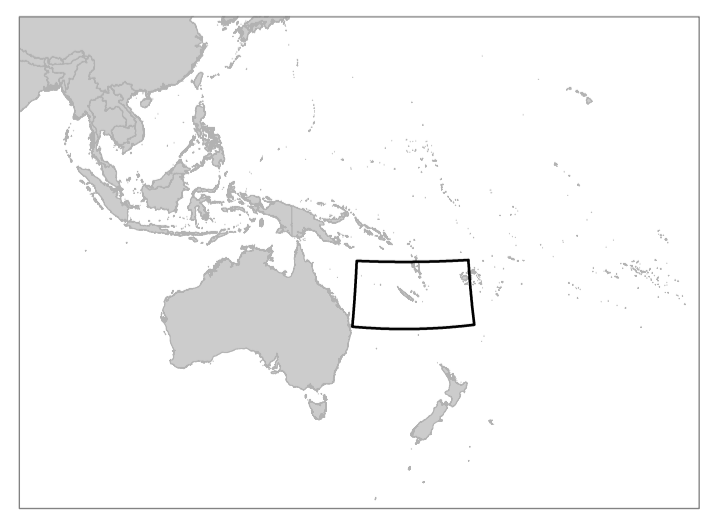


La carte est établie sur la base de données bathymétriques de sondeurs acoustiques multifaisceaux, complétées par le modèle bathymétrique et topographique global Gebco là où ces données n'existent pas. La compilation des données bathymétriques de sondeurs acoustiques multifaisceaux a été réalisée en 2022 dans un projet commun entre les services du Gouvernement de Nouvelle-Calédonie et l'Ifremer. Elle intègre un très large inventaire des données acquises par les navires de la flotte océanographique française et des navires scientifiques étrangers dans le périmètre du Parc Naturel de la Mer de Corail. L'existence de ces données résulte d'un long travail en mer de personnels embarqués (équipage et scientifiques), notamment de Genavir et de l'IRD.

La grille présentée sur cette carte a une résolution spatiale horizontale de 100 mètres. Des versions de plus haute résolution (à 10, 25 et 50 mètres) sont également disponibles en téléchargement.

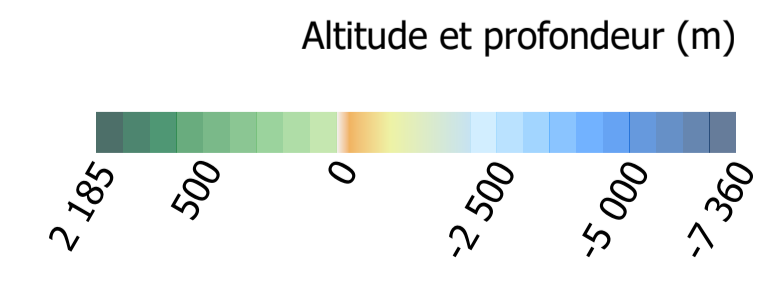


Echelle : 1 / 3 200 000
WGS 1984 UTM Zone 58S
0 50 100 200 km



Légende

- Limite du Parc Naturel de la Mer de Corail
- Limite extérieure de plateau continental de Nouvelle-Calédonie
- Récif



Base de données de sondeurs multifaisceaux et modèles bathymétriques de la Nouvelle-Calédonie – hors lagon. SGNC-2022(12). <https://doi.org/10.13155/91834>
Modèles numériques de bathymétrie à 10, 25, 50 et 100 m : <https://doi.org/10.12770/38a24abd-9f5a-4108-bb86-a0add3c45d9d>
Contacts : dimenc.geologie@gouv.nc, gmcarto@ifremer.fr, sismer@ifremer.fr

Sources

Traits de côte Gouvernement de la Nouvelle-Calédonie et GSHHG
Topographie Gouvernement de la Nouvelle-Calédonie / D.I.T.T.T.
Topographie / Bathymétrie GEBCO 2022 : GEBCO Compilation Group (2022)
GEBCO_2022 Grid (doi:10.5285/e0f0bb80-ab44-2739-e053-6c86abc0289c)
Délimitations maritimes SHOM 02/2022
Parc Naturel de la Mer de Corail
Classification typologique des récifs de la Nouvelle-Calédonie : IRD / Gouvernement de la Nouvelle-Calédonie
Ne pas utiliser pour la navigation.

