



## Observation des Marées au débarquement - OBSDEB

# Apnée

Guadeloupe

Navires de moins de 12 mètres inscrits au fichier flotte

**2021**

La plongée en apnée est une technique de pêche côtière pratiquée sur des profondeurs de 0 à 30 m.

Les espèces recherchées sont les poissons de récifs (benthiques), les mollusques (burgots) et les crustacés (langoustes).

Les pêcheurs utilisent un fusil harpon pour la capture des poissons et un lasso ou un crochet pour les crustacés.

Ils se rendent sur le site de pêche la plupart du temps en bateau.

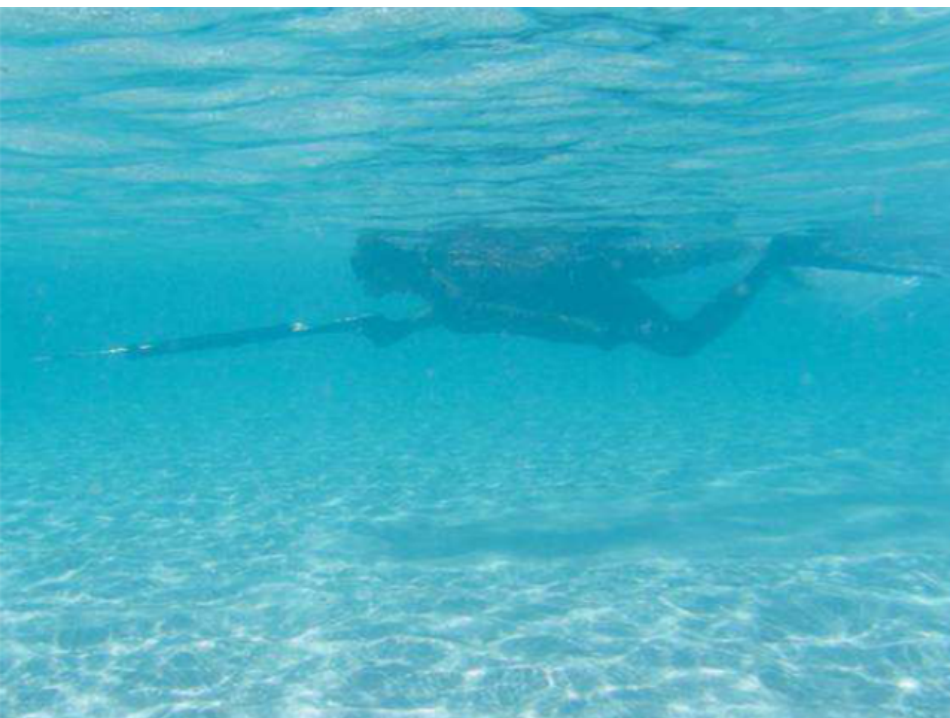
Le suivi de ce métier est parfois rendu plus difficile par les pratiques de commercialisation des prises.

On constate le développement de viviers ou gardes dans lesquels les pêcheurs stockent leur pêche.

Ces difficultés dans le suivi peuvent accroître les biais d'estimation des débarquements associés à ces métiers.



## Chiffres clés en 2021 pour les navires pratiquant ce métier toutes espèces confondues



# 32

## navires

de moins de 12 m inscrits au fichier  
flotte

# 13 t

volume débarqué estimé

# 155 800 €

valeur débarquée estimée

### Navire moyen en 2021

# 165,3

Puissance  
moyenne (kW)

# 7,7

Longueur  
moyenne (m)



# 1,5

Marins à bord



# 8,3

mois d'activité par an

# 16

marées par an

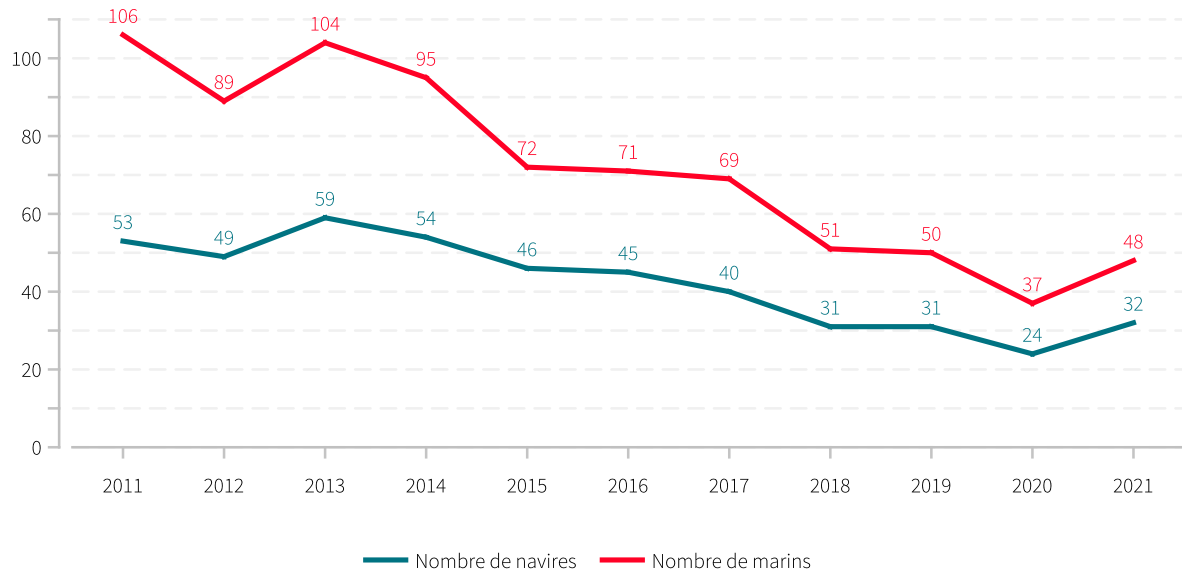


# 0,4 t

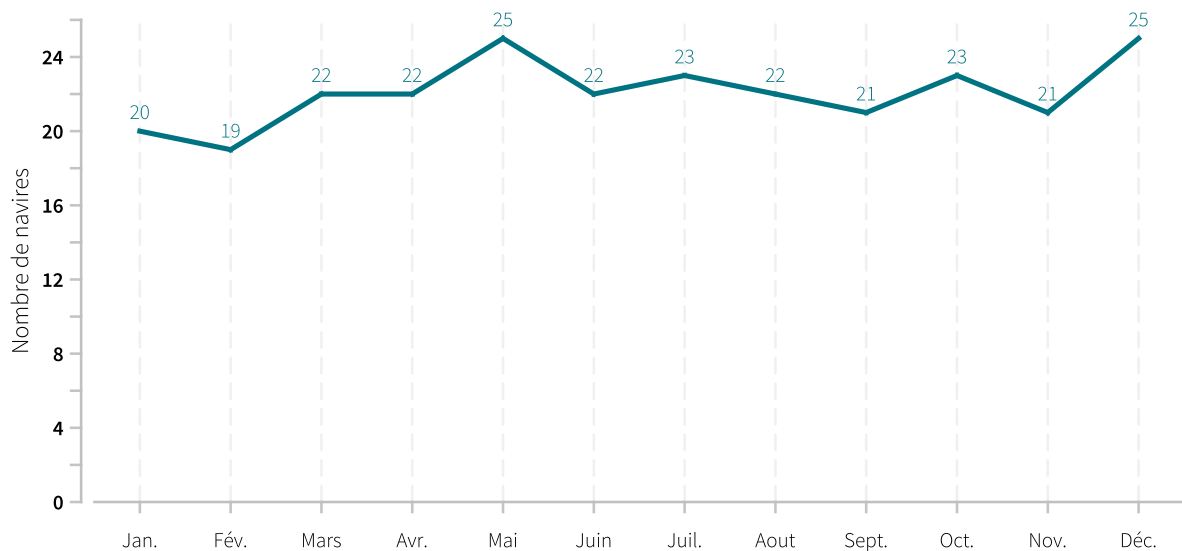
en moyenne pour  
4 869 €



## Evolution du nombre de navires et du nombre de marins entre 2011 et 2021

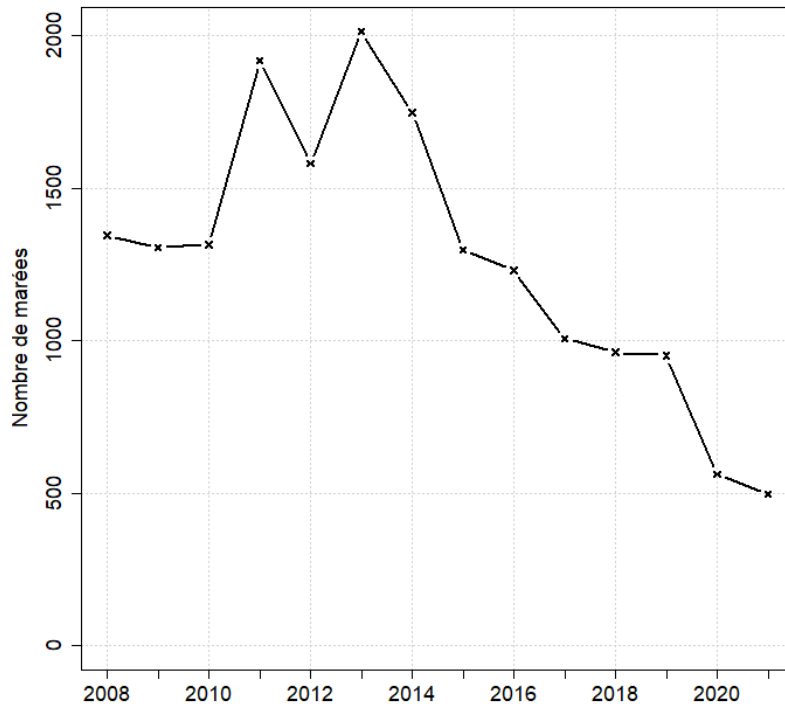


## Saisonnalité du métier en 2021





## Evolution du nombre total de marées estimées à l'année entre 2008 et 2021



## Caractéristiques des marées

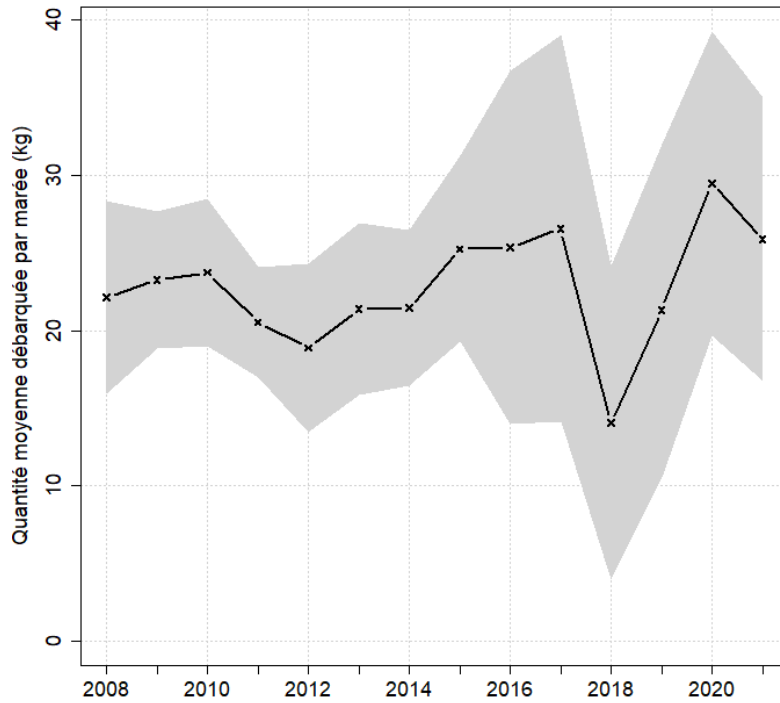
Chiffres clefs de l'année pour le métier toutes espèces confondues

	Moyenne
Quantité (kg) débarquée par marée	25.9
Quantité (kg) débarquée par litre de carburant	0.9
Valeur (euro) débarquée par marée	313.4
Valeur (euro) débarquée par litre de carburant	10.7
Consommation (L) de carburant par marée	29.3

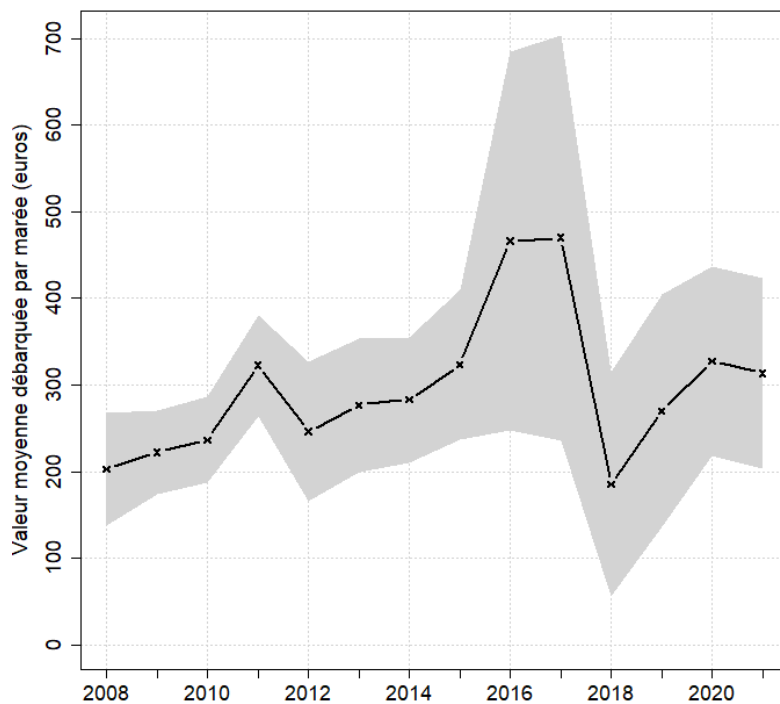


## Evolution de la production par marée toutes espèces confondues

en volume (kg/marée)

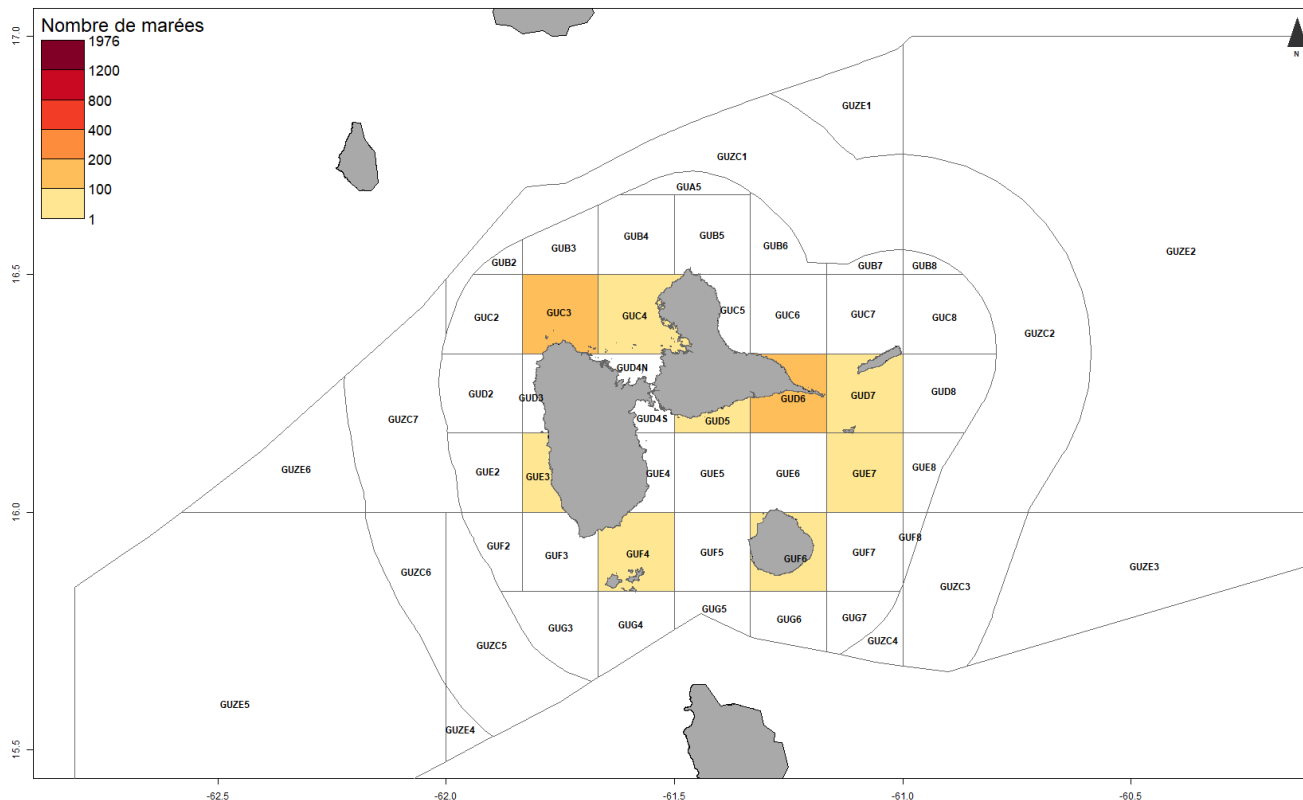


en valeur (€/marée)



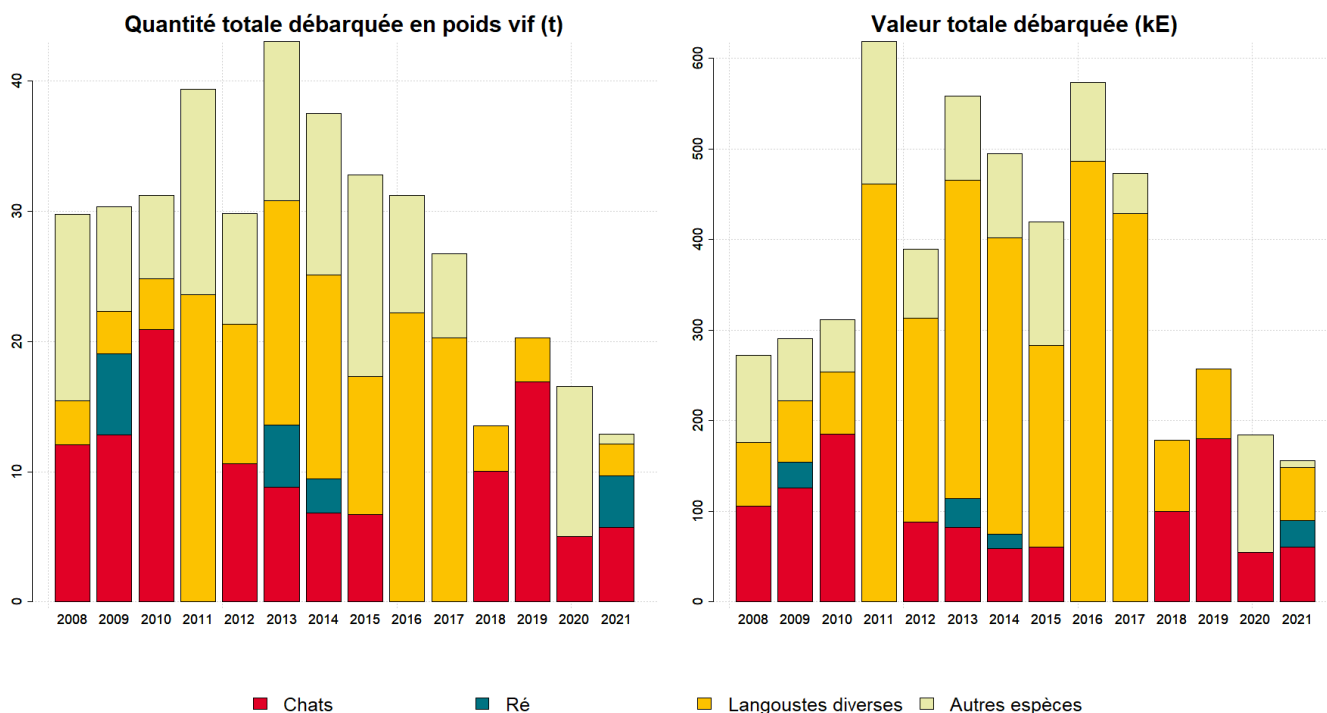


## Zones de pêche fréquentées en 2021



## Production et composition spécifique

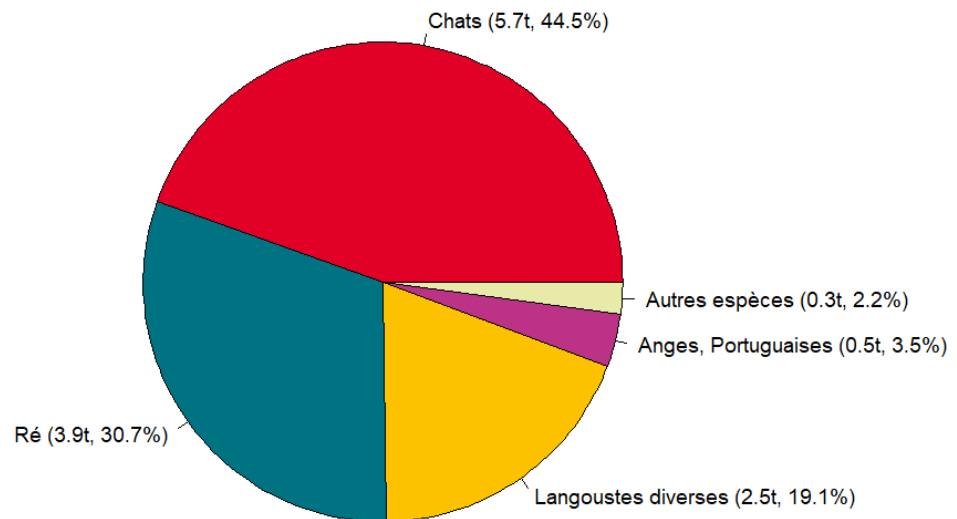
Evolution de la production totale pour les 3 principales espèces



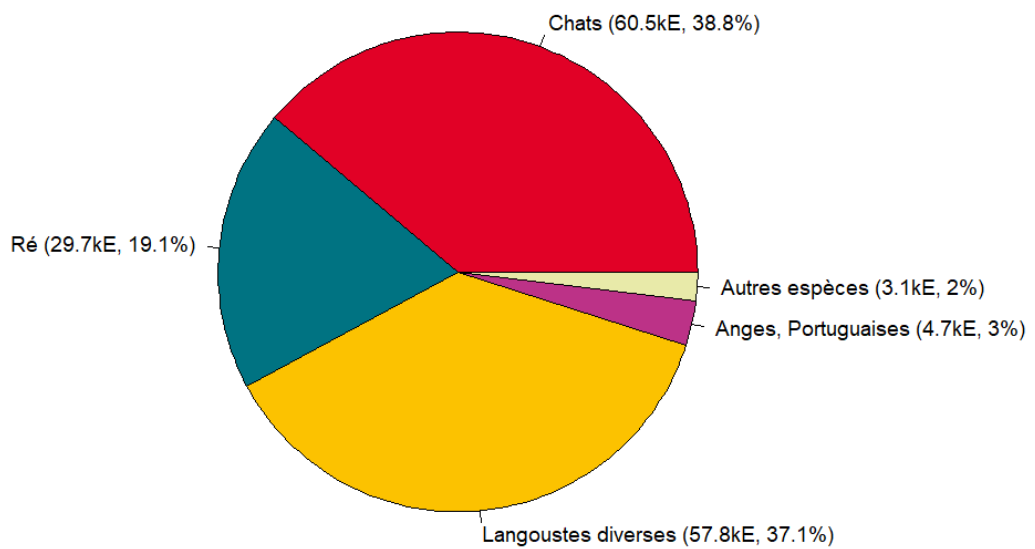


## Composition spécifique des débarquements

en volume



en valeur





# MERCI !

à tous les pêcheurs qui accueillent des observateurs et à tous ceux qui le feront à l'avenir. Ce travail est le fruit de votre collaboration avec l'Ifremer.

---

Pour plus d'informations et d'autres fiches de synthèses :

<https://sih.ifremer.fr/> - Rubrique "Publication"

Contact du Système d'Informations Halieutiques :

[harmonie@ifremer.fr](mailto:harmonie@ifremer.fr)

---







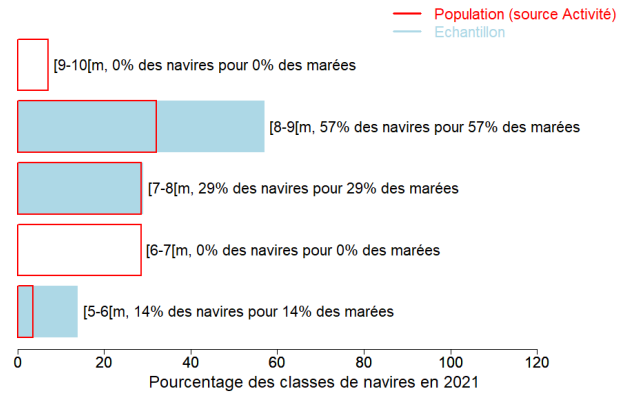
## Annexes

### Echantillonnage des marées au débarquement des navires de moins de 12 mètres

#### Caractéristiques techniques du navire moyen échantillonné

	Longueur (m)	Puissance (kW)	Jauge (U.M.S.)	Age (ans)	Effectif à bord (hommes)
Echantillon	7.5	173	2	17	1.5
Population	7.6	163	3	17	1.5

#### Répartition des navires échantillonnés par catégorie de longueur



#### Distribution des navires par nombre de marins



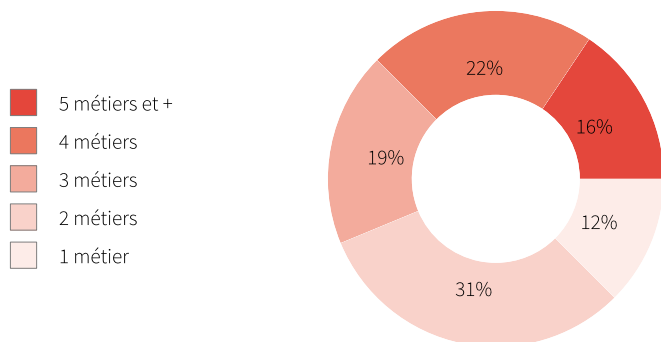


### Liste des 10 principaux métiers mis en oeuvre par les 32 navires pratiquant le métier *Apnée*.

Métiers	Nombre de navires	Nombre moyen de mois d'activité par navire
<b>Apnée</b>	32 (100 %)	8,3
Casiers à divers poissons	14 (43 %)	10,2
Palangres et lignes à grands pélagiques	12 (37 %)	11
Filets droits	8 (25 %)	11,8
Apnée à lambis	8 (25 %)	2,9
Filets à langoustes	7 (21 %)	10,1
Lignes à main	4 (12 %)	9
Palangres profondes	4 (12 %)	3,8
Casiers à langoustes	3 (9 %)	10
Palangres	2 (6 %)	1

Le métier *Apnée* en 2021 représente 265 mois d'activité cumulés sur les 32 navires le pratiquant, soit 8,3 mois d'activité en moyenne par navire. Ces navires pratiquent en complément les métiers présentés dans le tableau ci-joint.

### Polyvalence des navires en termes de métiers pratiqués



En 2021 le nombre moyen de métiers pratiqués par les navires actifs au métier *Apnée* s'élève à 3,0.



## Saisonnalité des métiers pratiqués

Nombre de navires actifs par mois et par métier pour les navires actifs à la pêche pour le métier étudié.

	Jan.	Fév.	Mars	Avr.	Mai	Juin	Juil.	Aout	Sept.	Oct.	Nov.	Déc.	Nbre de navires
<b>Apnée</b>	20	19	22	22	25	22	23	22	21	23	21	25	32
Casiers à divers poissons	12	13	13	13	12	13	11	11	11	12	11	11	14
Palangres et lignes à grands pélagiques	11	10	11	11	11	10	11	12	12	11	11	11	12
Filets droits	8	8	8	8	7	8	8	8	8	8	7	8	8
Filets à langoustes	6	5	6	6	6	5	6	6	6	6	6	7	7
Lignes à main	3	2	3	2	3	3	3	3	4	4	3	3	4
Casiers à langoustes	3	3	3	3	3	3	2	2	2	2	2	2	3
Apnée à lambis	1	1	1							6	6	8	8
Palangres profondes	1	1	1	1	1	1	1	2	2	1	1	2	4
Filet à raies	1	1	1	1	1	1	1	1	1	1	1	1	1
Filets à lambis										1		1	1
Filet encerclant à balaous										1	1		1
Palangres				1					1				2
<b>Nombre de navires</b>	<b>27</b>	<b>26</b>	<b>29</b>	<b>28</b>	<b>28</b>	<b>27</b>	<b>27</b>	<b>28</b>	<b>26</b>	<b>27</b>	<b>25</b>	<b>29</b>	<b>32</b>

de 0 à 4 navires
  de 5 à 9 navires
  de 10 à 14 navires
  de 15 à 19 navires
  de 20 à 25 navires

## Estimation du nombre total de marées

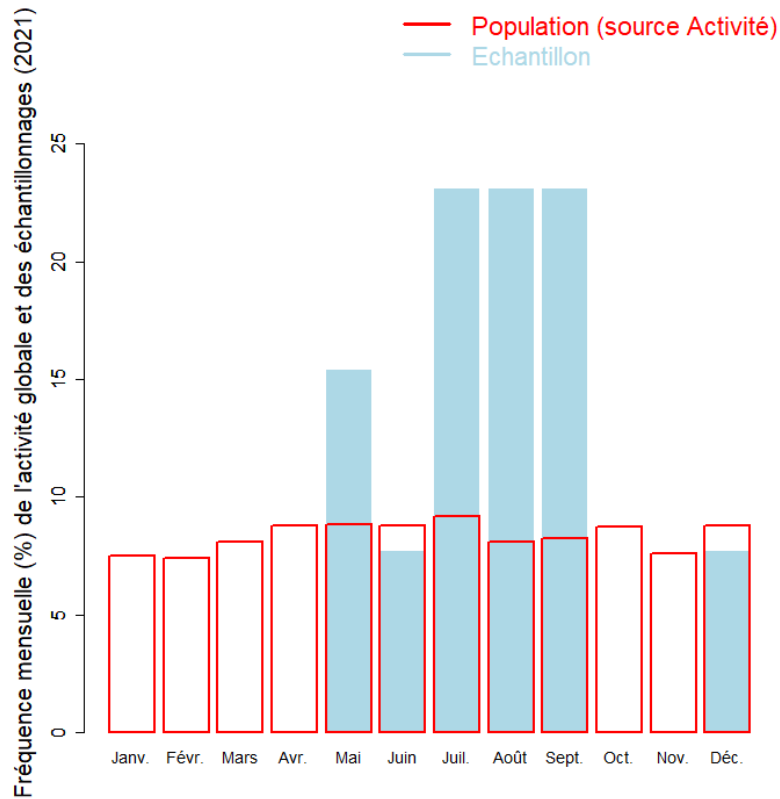
	Nombre total de marées estimé
Estimation moyenne	497

## Marées échantillonnées du métier

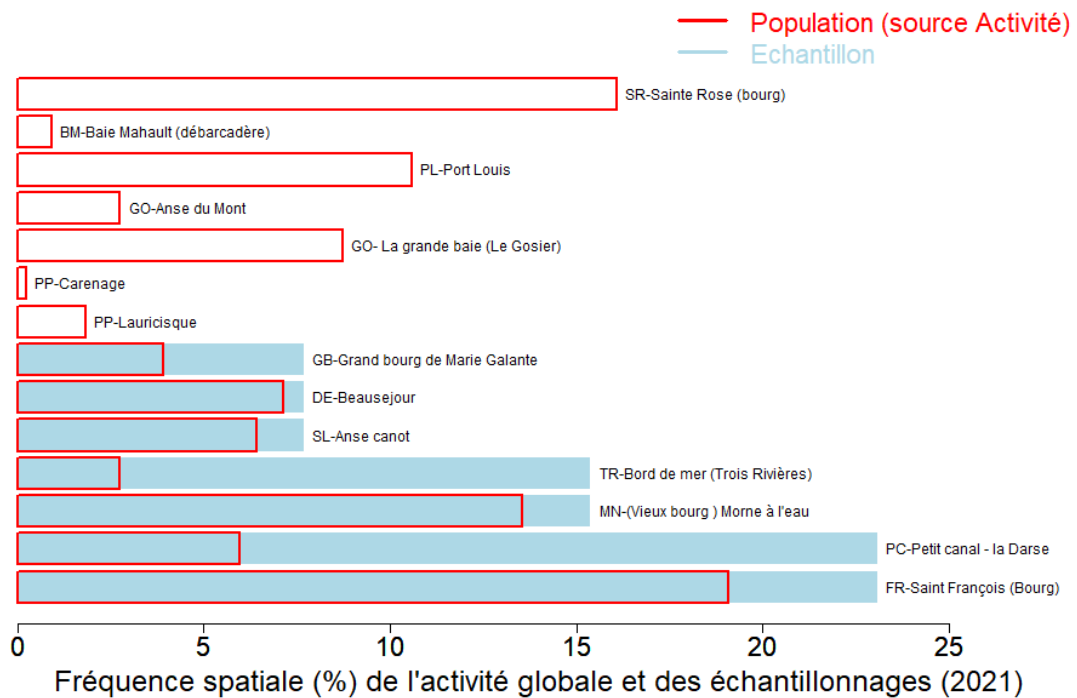
Marées échantillonnées	13
Navires distincts échantillonnés	7 (25% de la population)
Taux d'échantillonnage	3% des marées estimées



### Répartition mensuelle des marées échantillonnées



### Répartition spatiale des marées échantillonnées



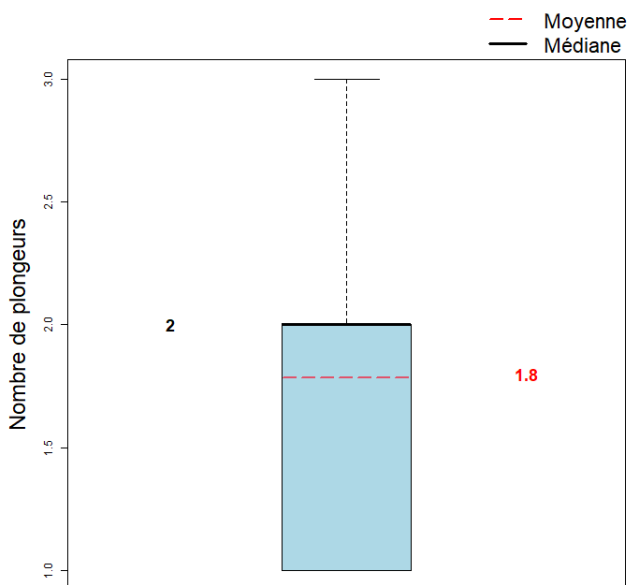




## Caractéristiques générales des marées

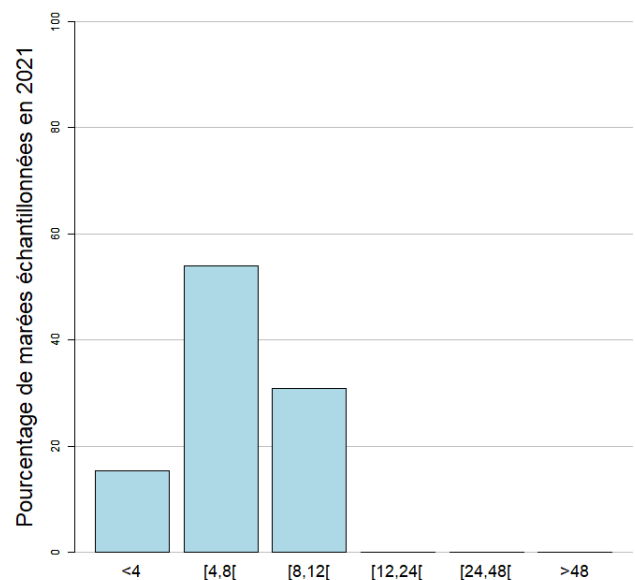
	Moyenne
Dimension/Quantité de l'engin	1.8
Durée (heures) des marées	6.2
Quantité (kg) débarquée par heure de mer	4.2
Quantité (kg) débarquée par heure de pêche engin	7.2
Quantité débarquée par unité d'effort (kg/plongeurs)	14
Quantité (kg) débarquée par marée	25.9
Consommation (L) de carburant par marée	29.3
Quantité (kg) débarquée par litre de carburant	0.9
Valeur (euro) débarquée par marée	313.4
Valeur (euro) débarquée par litre de carburant	10.7

### Dimension/Quantité de l'engin



La dimension moyenne de l'engin dans l'échantillon est 1.8 (plongeurs) (min : 1 (plongeurs), max : 3 (plongeurs))

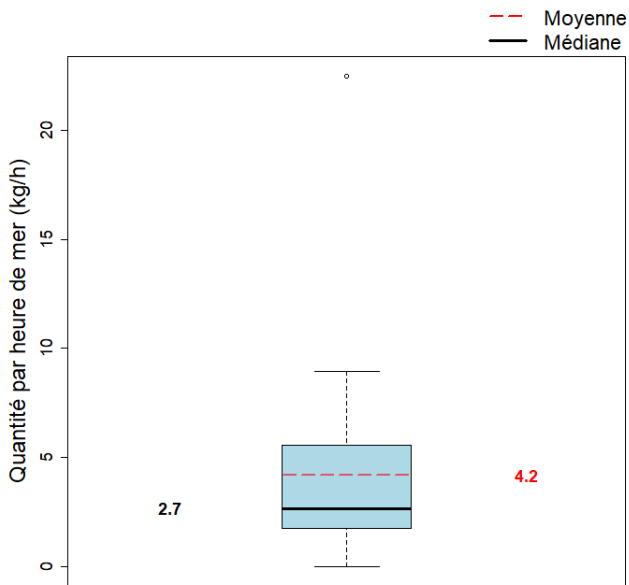
### Durées des marées (h)



La durée moyenne des marées dans l'échantillon est 6.2 heures. (min : 2, max : 11)

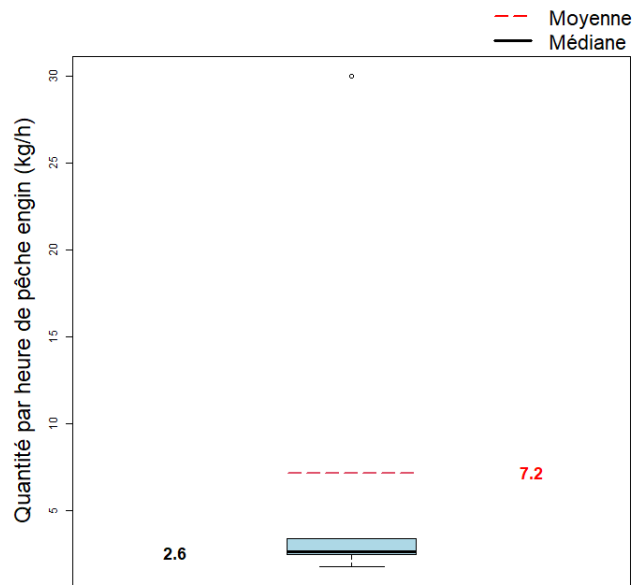


### Quantité par heure de mer (toutes espèces confondues)



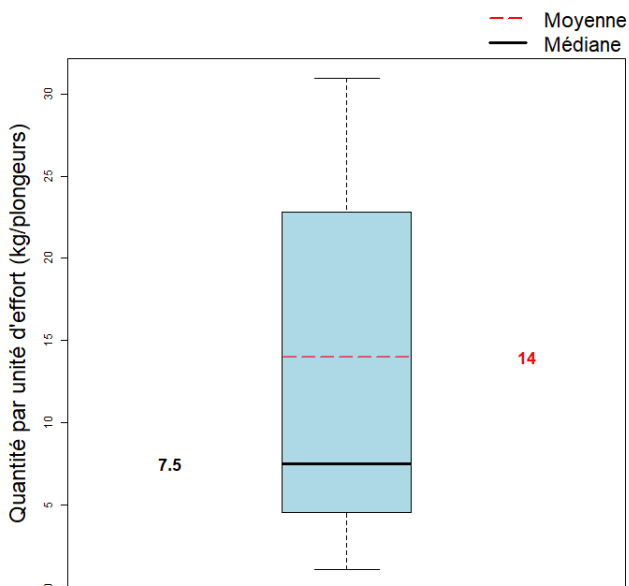
La quantité moyenne débarquée par heure de mer dans l'échantillon est 4.2 kg.

### Quantité par heure de pêche engin



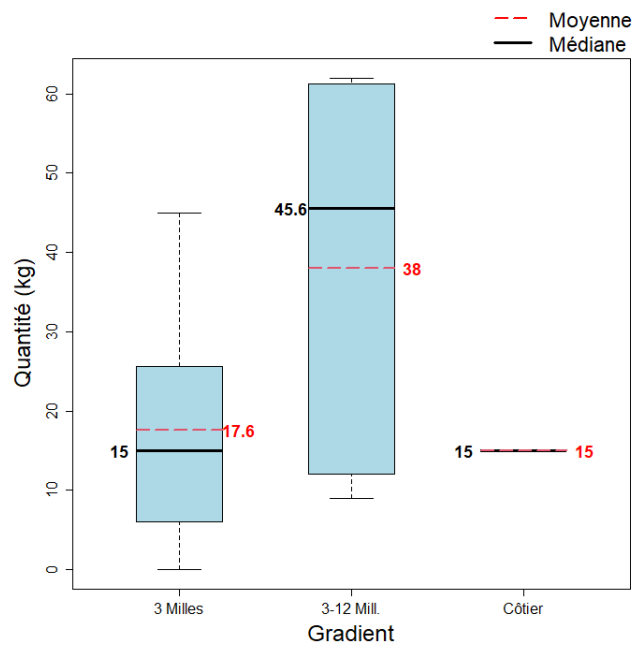
La quantité moyenne débarquée par heure de pêche engin dans l'échantillon est 7.2 kg.

### Quantité par unité d'effort



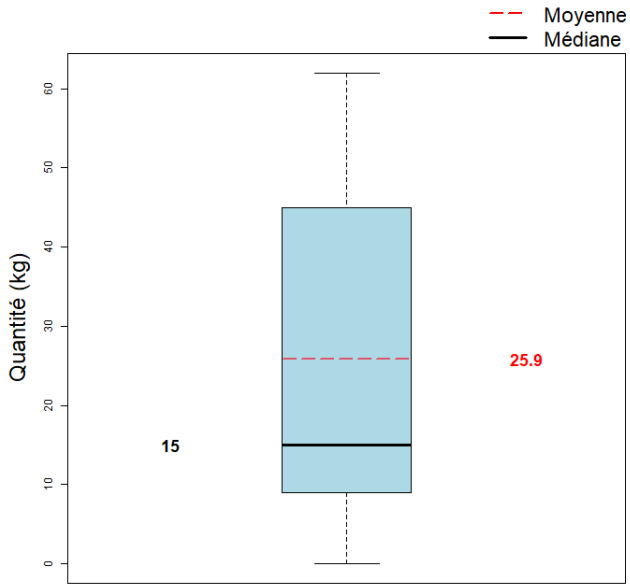
La quantité moyenne débarquée par unité d'effort dans l'échantillon est 14 kg/plongeurs.

### Quantité par gradient distance à la côte





### Quantité par marée (toutes espèces confondues)



La quantité moyenne débarquée par marée (toutes espèces confondues) dans l'échantillon est 25.9 kg.





**SECRETARIAT D'ÉTAT  
CHARGÉ DE LA MER**

*Liberté  
Égalité  
Fraternité*



---

Pour plus d'informations et d'autres fiches de synthèses :

<https://sih.ifremer.fr/> - Rubrique "**Publication**"

Contact du Système d'Informations Halieutiques :

[harmonie@ifremer.fr](mailto:harmonie@ifremer.fr)

---