



Observation des Marées au débarquement - OBSDEB

Apnée à lambis

Guadeloupe

Navires de moins de 12 mètres inscrits au fichier flotte

2021

Cette fiche se concentre sur l'apnée à lambis. Les autres espèces capturées font l'objet de fiches spécifiques.

La plongée en apnée est une technique de pêche côtière pratiquée sur des profondeurs de 0 à 30 m.

Les espèces recherchées sont les poissons de récifs (benthiques), les mollusques (burgots) et les crustacés (langoustes).

Les pêcheurs utilisent un fusil harpon pour la capture des poissons et un lasso ou un crochet pour les crustacés.

Ils se rendent sur le site de pêche la plupart du temps en bateau.

Le suivi de ce métier est parfois rendu plus difficile par les pratiques de commercialisation des prises.

On constate le développement de viviers ou gardes dans lesquels les pêcheurs stockent leur pêche.

Ces difficultés dans le suivi peuvent accroître les biais d'estimation des débarquements associés à ces métiers.

Les lambis sont vendus décoquillés mais les quantités et valeurs dans cette fiche sont données pour des individus entiers (la chair représente environ 12% du poids total).

A noter que du 1er octobre 2020 au 31 janvier 2021, la pêche aux lambis a été interdite sur le territoire de la Guadeloupe (pas de restriction à Saint-Barthélemy ni Saint-Martin).



Chiffres clés en 2021 pour les navires pratiquant ce métier toutes espèces confondues



20

navires

de moins de 12 m inscrits au fichier
flotte

25 t

volume débarqué estimé

65 700 €

valeur débarquée estimée

Navire moyen en 2021

175,3

Puissance
moyenne (kW)

7,6

Longueur
moyenne (m)

2,1

Marins à bord

2,6

mois d'activité par an

6

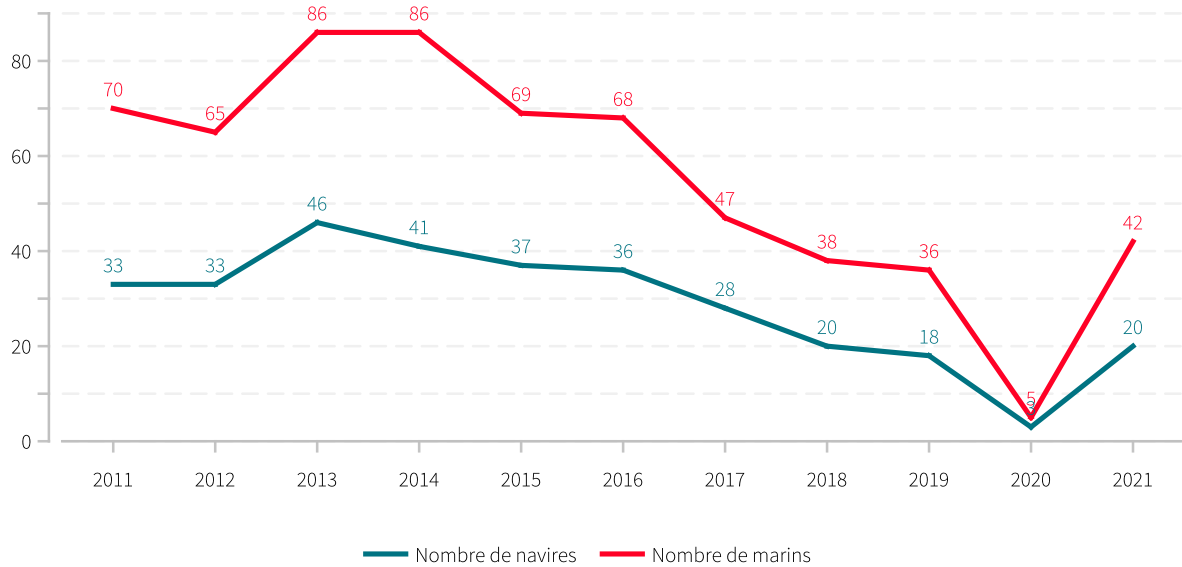
marées par an

1,3 t

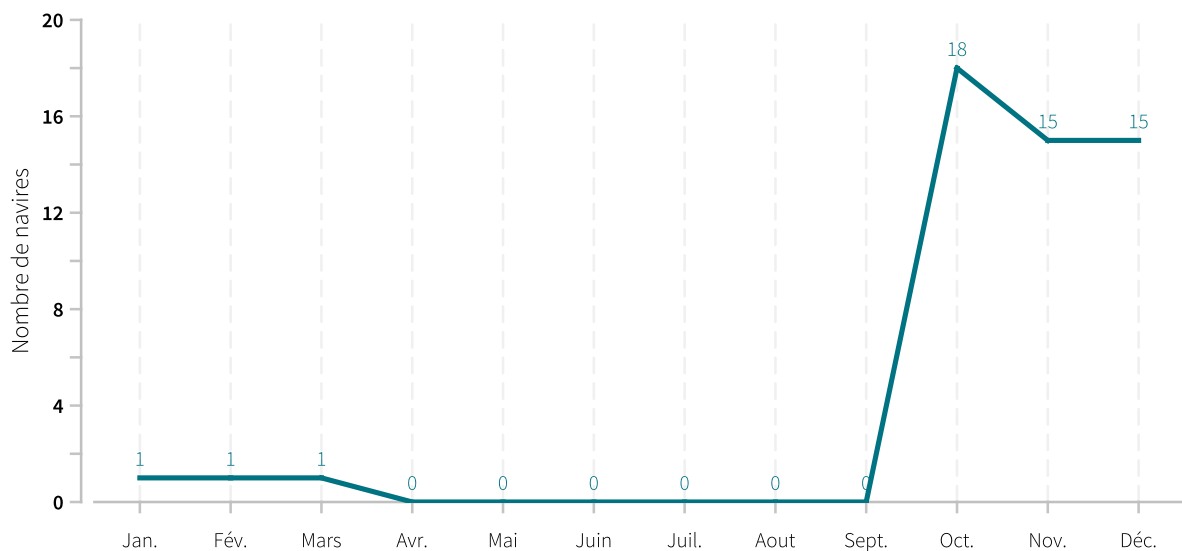
en moyenne pour
3 285 €



Evolution du nombre de navires et du nombre de marins entre 2011 et 2021

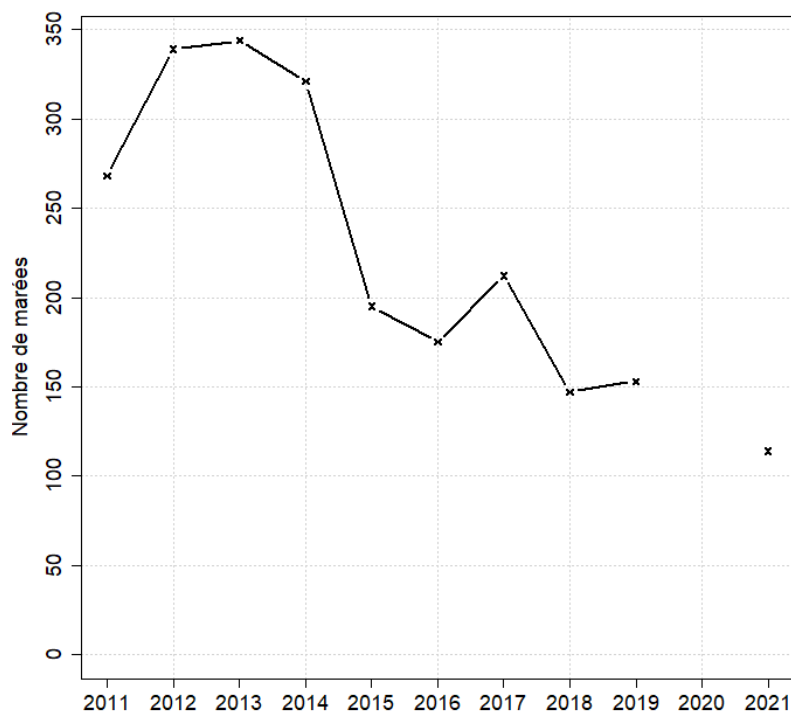


Saisonnalité du métier en 2021





Evolution du nombre total de marées estimées à l'année entre 2008 et 2021



Caractéristiques des marées

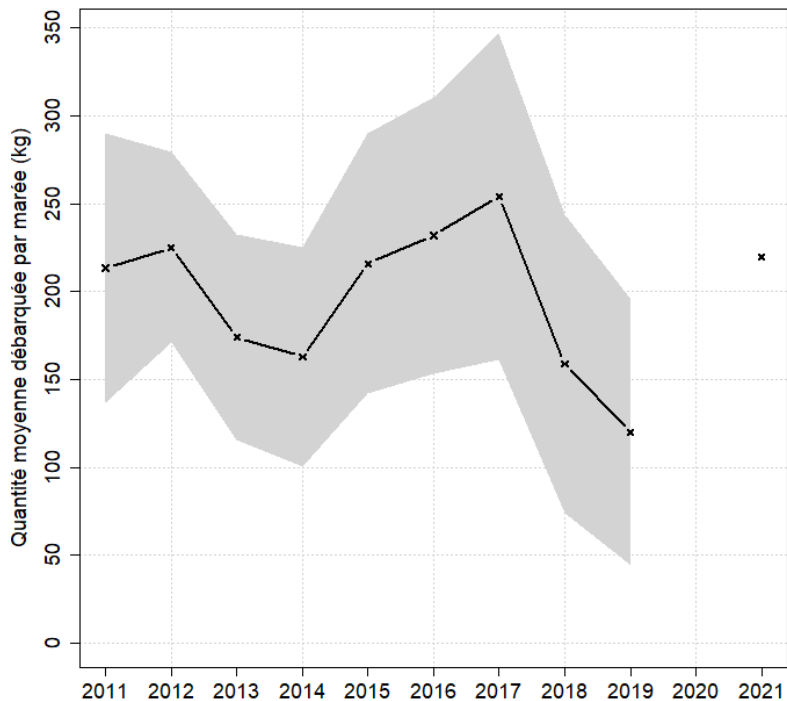
Chiffres clefs de l'année pour le métier toutes espèces confondues

	Moyenne
Quantité (kg) débarquée par marée	219.9
Quantité (kg) débarquée par litre de carburant	6.1
Valeur (euro) débarquée par marée	576.1
Valeur (euro) débarquée par litre de carburant	16
Consommation (L) de carburant par marée	36.1

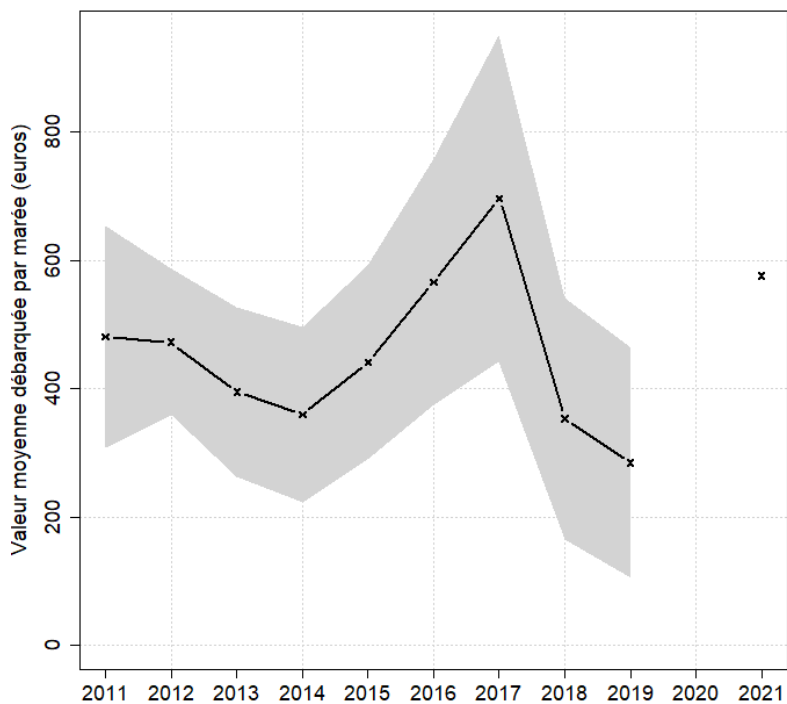


Evolution de la production par marée toutes espèces confondues

en volume (kg/marée)



en valeur (€/marée)



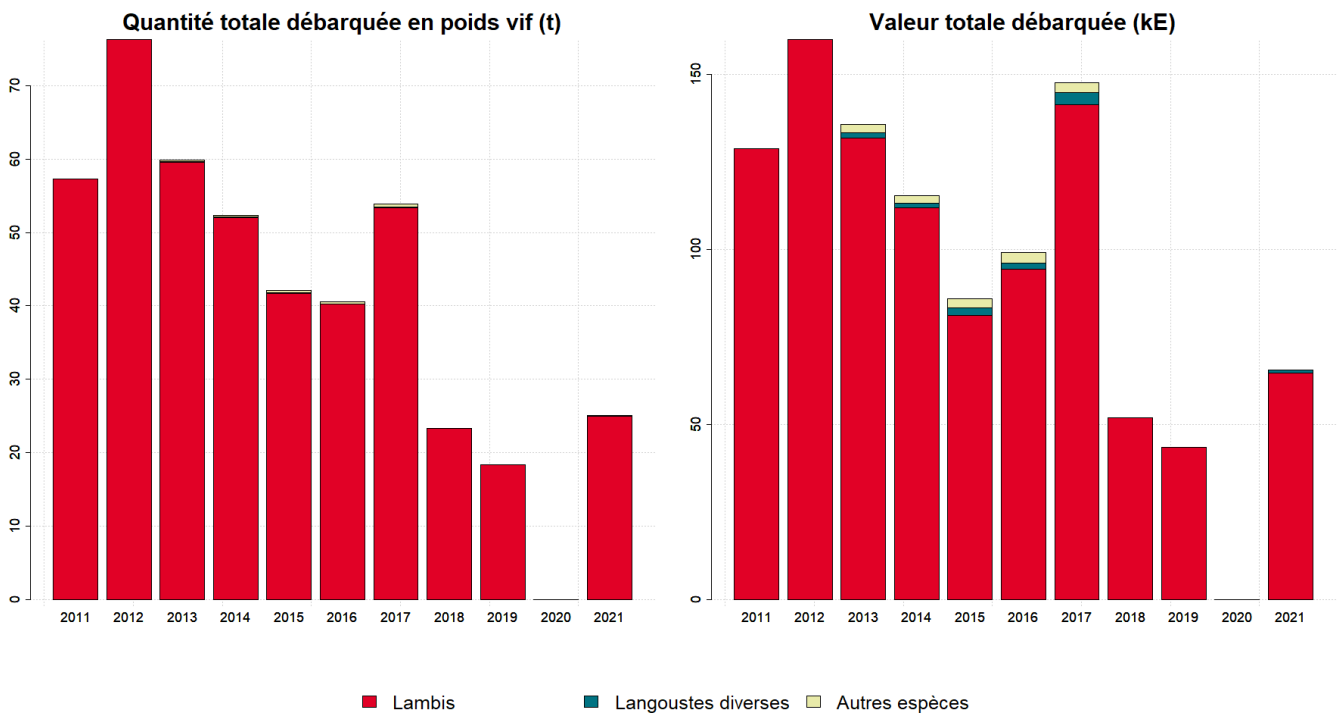


Zones de pêche fréquentées en 2021



Production et composition spécifique

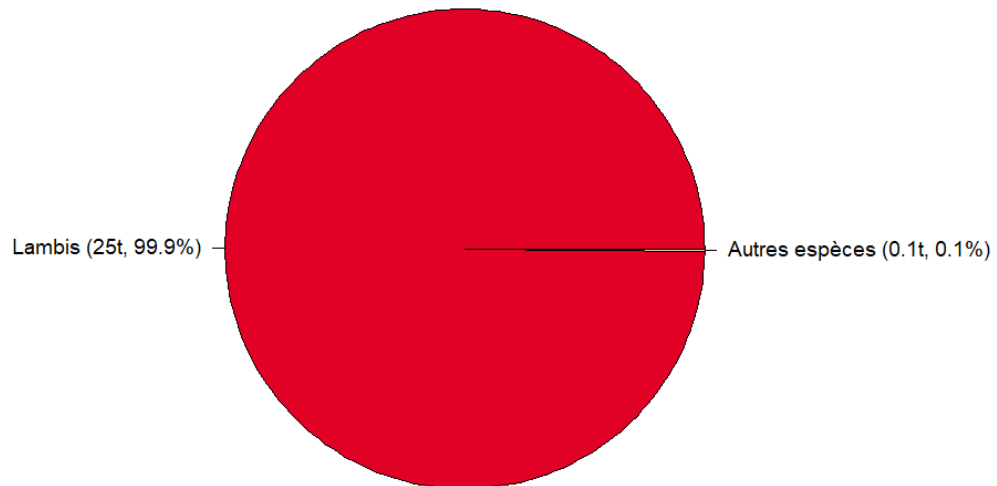
Evolution de la production totale pour les 3 principales espèces



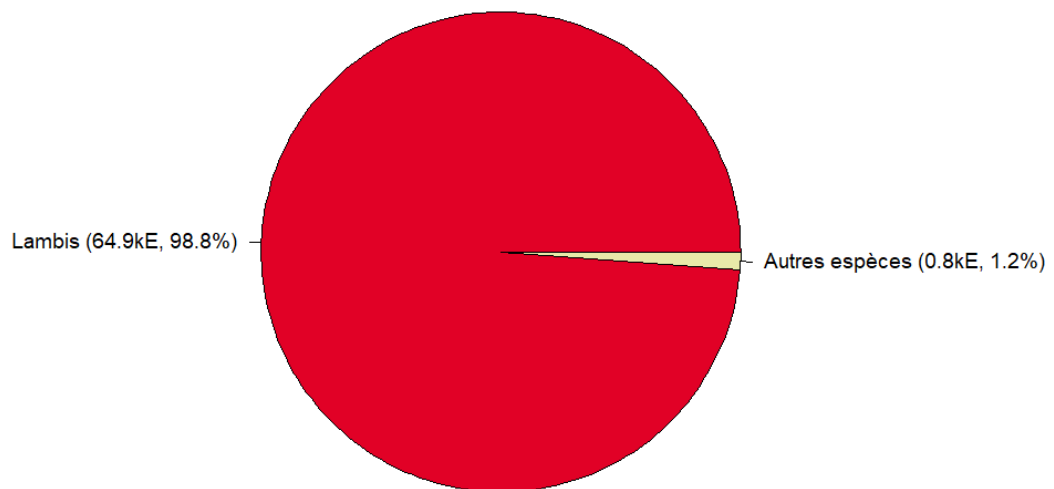


Composition spécifique des débarquements

en volume



en valeur





MERCI !

à tous les pêcheurs qui accueillent des observateurs et à tous ceux qui le feront à l'avenir. Ce travail est le fruit de votre collaboration avec l'Ifremer.

Pour plus d'informations et d'autres fiches de synthèses :

<https://sih.ifremer.fr/> - Rubrique "Publication"

Contact du Système d'Informations Halieutiques :

harmonie@ifremer.fr





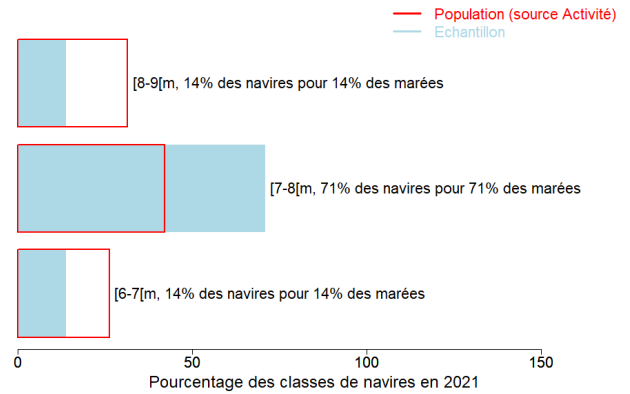
Annexes

Echantillonnage des marées au débarquement des navires de moins de 12 mètres

Caractéristiques techniques du navire moyen échantillonné

	Longueur (m)	Puissance (kW)	Jauge (U.M.S.)	Age (ans)	Effectif à bord (hommes)
Echantillon	7.4	158	2	25	2.4
Population	7.5	165	3	21	2.1

Répartition des navires échantillonnés par catégorie de longueur



Distribution des navires par nombre de marins



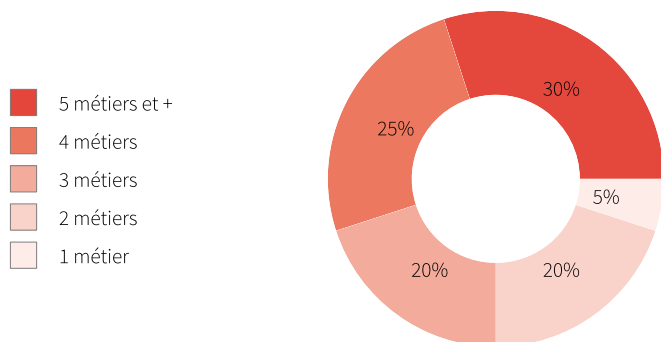


Liste des 10 principaux métiers mis en oeuvre par les 20 navires pratiquant le métier *Apnée à lambis*.

Le métier *Apnée à lambis* en 2021 représente 51 mois d'activité cumulés sur les 20 navires le pratiquant, soit 2,6 mois d'activité en moyenne par navire. Ces navires pratiquent en complément les métiers présentés dans le tableau ci-joint.

Métiers	Nombre de navires	Nombre moyen de mois d'activité par navire
Apnée à lambis	20 (100 %)	2,6
Palangres et lignes à grands pélagiques	8 (40 %)	10,4
Apnée	8 (40 %)	9,8
Casiers à divers poissons	7 (35 %)	10,4
Filets droits	6 (30 %)	10,3
Filets à langoustes	5 (25 %)	10,2
Filet encerclant à balaous	5 (25 %)	6,4
Sennes	3 (15 %)	11,7
Lignes à main	2 (10 %)	12
Filet encerclant à Coulirous	2 (10 %)	7

Polyvalence des navires en termes de métiers pratiqués



En 2021 le nombre moyen de métiers pratiqués par les navires actifs au métier *Apnée à lambis* s'élève à 3,7.



Saisonnalité des métiers pratiqués

Nombre de navires actifs par mois et par métier pour les navires actifs à la pêche pour le métier étudié.

	Jan.	Fév.	Mars	Avr.	Mai	Juin	Juil.	Aout	Sept.	Oct.	Nov.	Déc.	Nbre de navires
Apnée à lambis	1	1	1							18	15	15	20
Palangres et lignes à grands pélagiques	7	7	7	7	7	7	6	7	6	7	7	8	8
Apnée	5	6	7	7	7	7	7	6	5	7	6	8	8
Casiers à divers poissons	5	7	7	7	6	6	6	6	6	6	5	6	7
Filets droits	4	5	5	5	4	4	6	6	6	6	5	6	6
Filets à langoustes	4	5	5	5	4	3	4	4	4	4	4	5	5
Sennes	3	3	3	3	3	3	3	3	3	3	3	2	3
Filet encerclant à balaous	2	2	4	4	4	2	2	2	2	3	3	2	5
Lignes à main	2	2	2	2	2	2	2	2	2	2	2	2	2
Filet encerclant à Coulirous	1	1	1	1	2	1	1	1	1	1	2	1	2
Casiers à langoustes	1	1	1	1	1	1	1	1	1	1		1	1
Palangres profondes	1	1	1	1	1	1	1	1		1	1	1	1
Filet encerclant à orphies	1		2	2	2								2
Filets à lambis										2	1	2	2
Apnée à Oursins, Echinodermes												1	1
Nombre de navires	14	16	17	17	16	16	17	17	16	19	17	18	20

de 0 à 4 navires

de 5 à 8 navires

de 9 à 13 navires

de 14 à 18 navires

Estimation du nombre total de marées

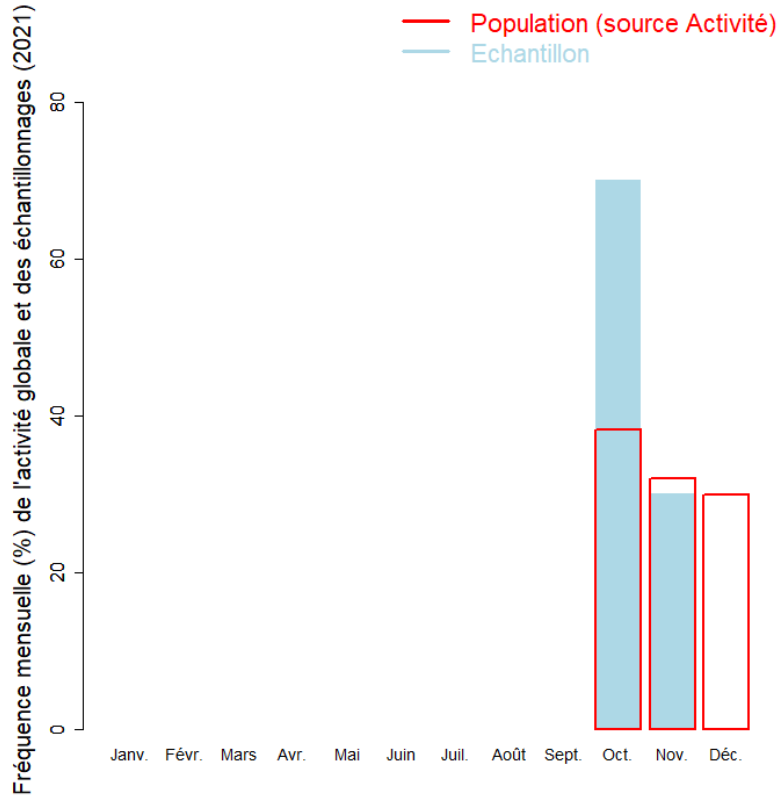
	Nombre total de marées estimé
Estimation moyenne	114

Marées échantillonnées du métier

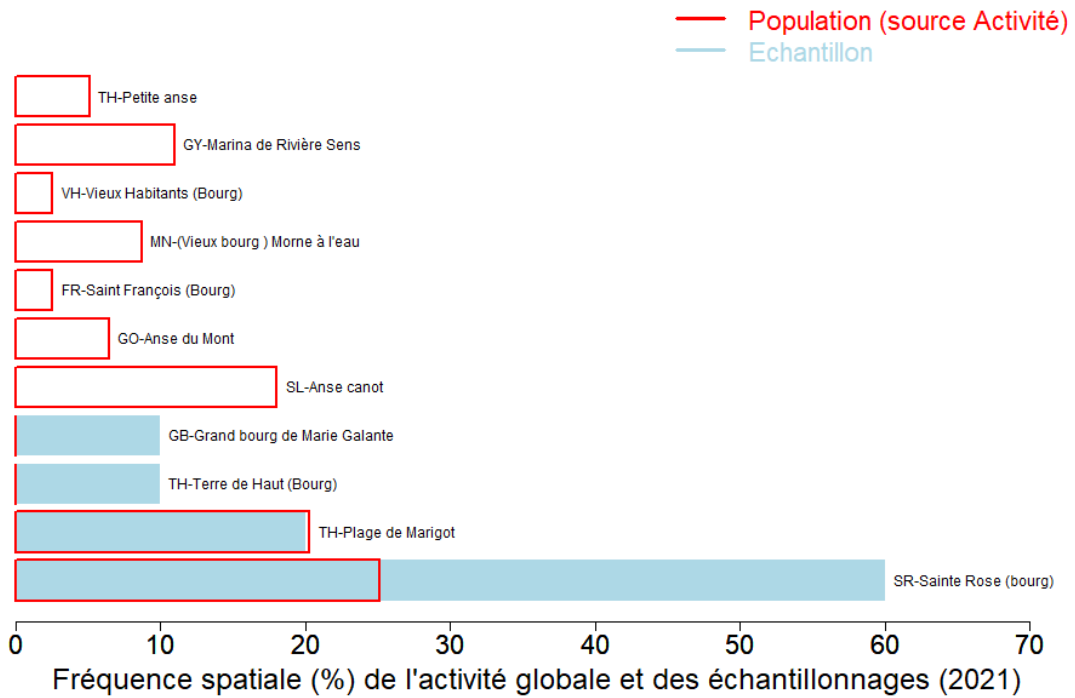
Marées échantillonnées	10
Navires distincts échantillonnés	7 (37% de la population)
Taux d'échantillonnage	9% des marées estimées



Répartition mensuelle des marées échantillonnées



Répartition spatiale des marées échantillonnées



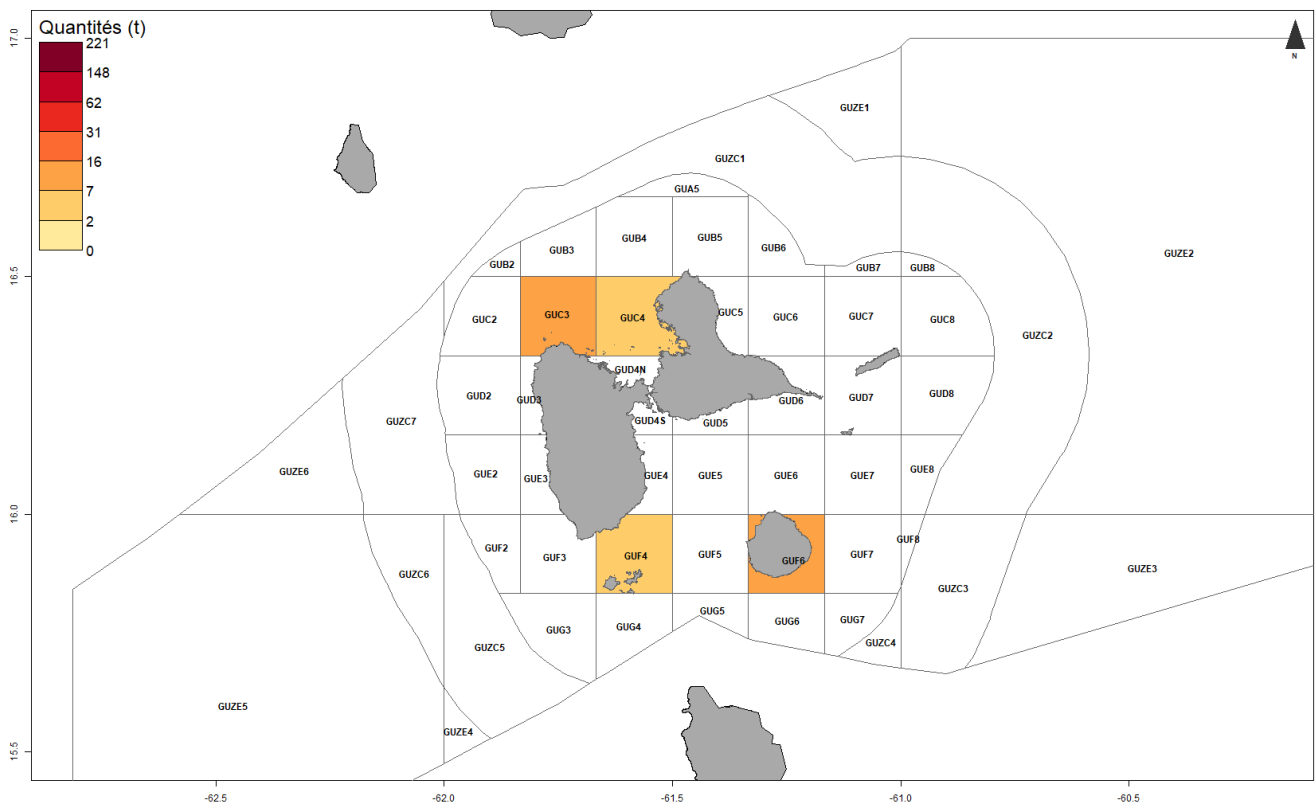


Production estimée en poids vif du métier par espèces

Espèce	Nom local	Pourcentage dans les captures (%)	Estimation basse des captures (t)	Estimation moyenne des captures (t)	Estimation haute des captures (t)	Prix moyen de l'espèce (euro/kg)	Valeur débarquée estimée (milliers euros)
Strombidae	Lambis	99.9	18.1	25	31.9	2.6	64.9
Langouste blanche	Langoustes diverses	0.1	<0.1	<0.1	<0.1	22.5	0.8
Total		100	18.2	25.1	32	2.6	65.7

Le prix moyen de l'espèce (euro/kg) est directement issu des données recueillies par les observateurs. Les estimations des valeurs débarquées combinent ce prix moyen avec les tonnages annuels.

Distribution géographique des débarquements du métier

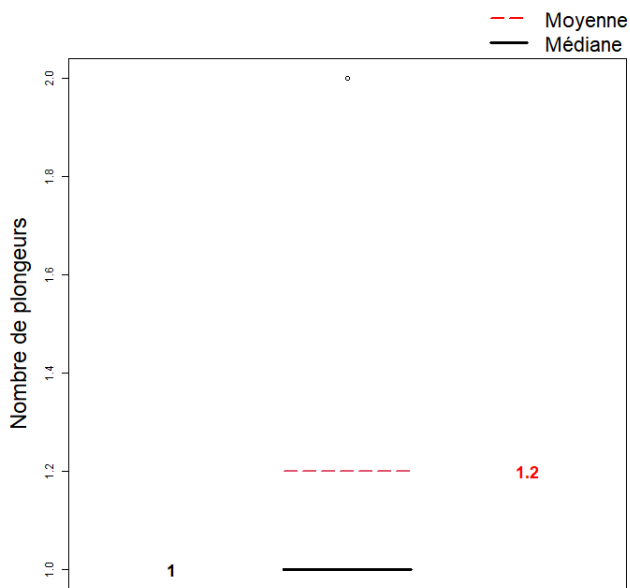




Caractéristiques générales des marées

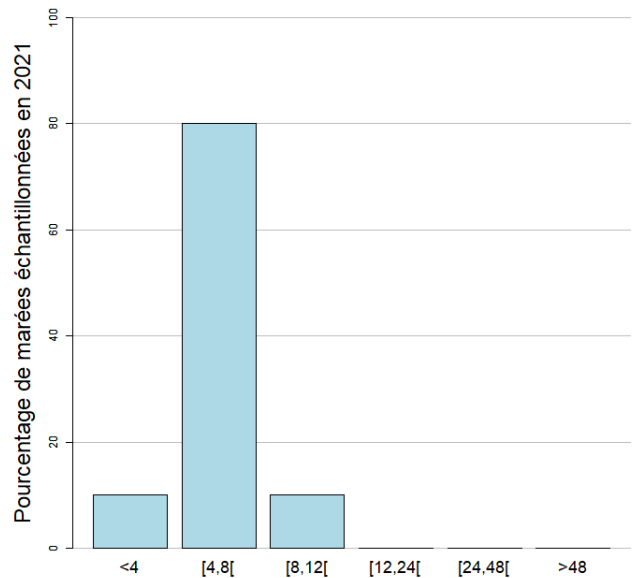
	Moyenne
Dimension/Quantité de l'engin	1.2
Durée (heures) des marées	5.1
Quantité (kg) débarquée par heure de mer	43.1
Quantité débarquée par unité d'effort (kg/plongeurs)	135.5
Quantité (kg) débarquée par marée	219.9
Consommation (L) de carburant par marée	36.1
Quantité (kg) débarquée par litre de carburant	6.1
Valeur (euro) débarquée par marée	576.1
Valeur (euro) débarquée par litre de carburant	16

Dimension/Quantité de l'engin



La dimension moyenne de l'engin dans l'échantillon est 1.2 (plongeurs) (min : 1 (plongeurs), max : 2 (plongeurs))

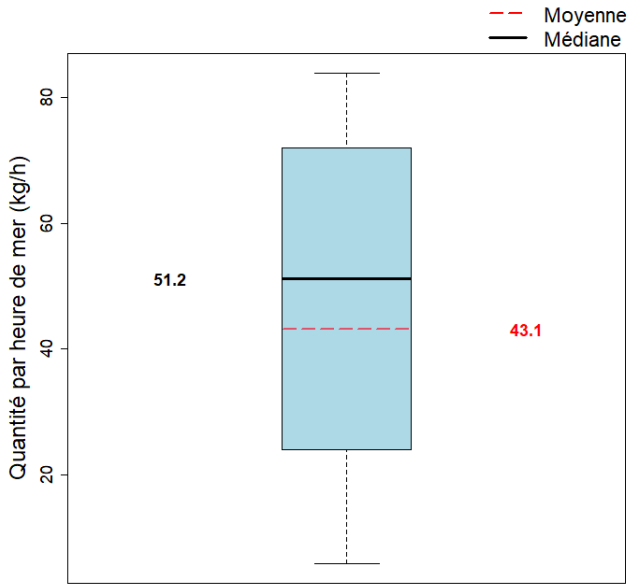
Durées des marées (h)



La durée moyenne des marées dans l'échantillon est 5.1 heures. (min : 2, max : 8.2)

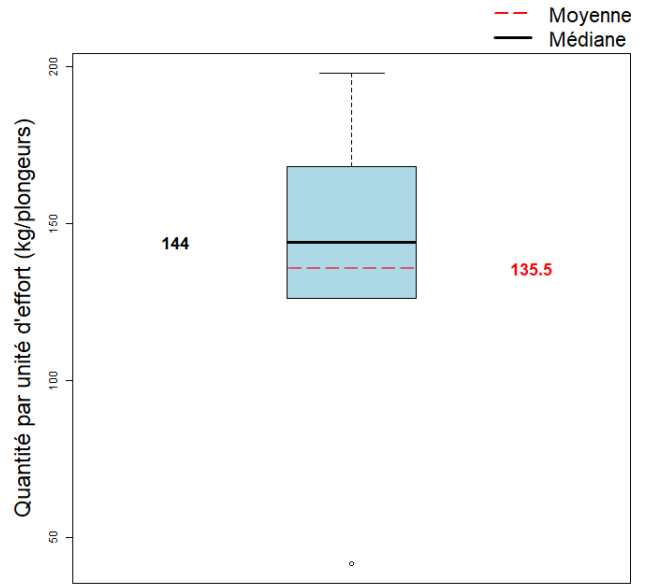


Quantité par heure de mer (toutes espèces confondues)



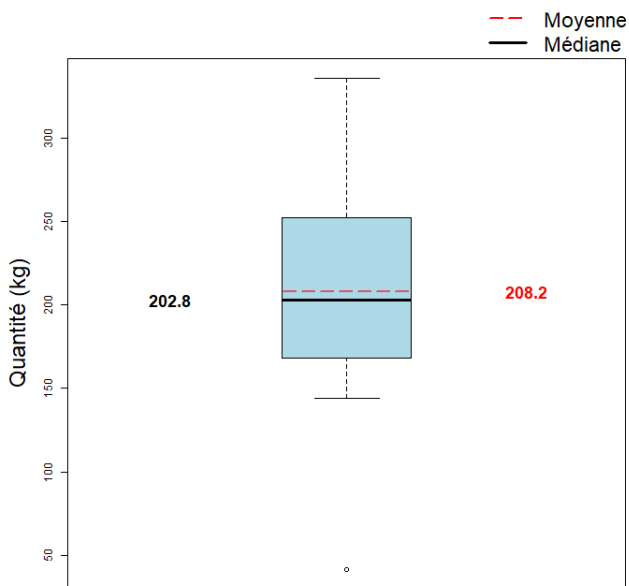
La quantité moyenne débarquée par heure de mer dans l'échantillon est 43.1 kg.

Quantité par unité d'effort



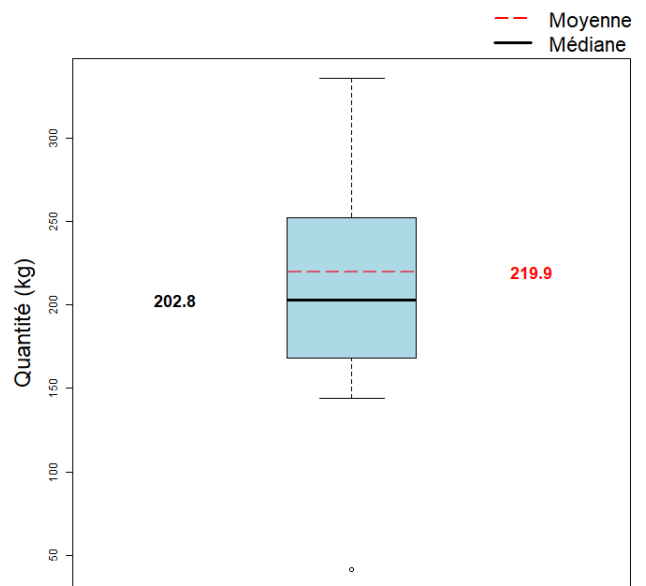
La quantité moyenne débarquée par unité d'effort dans l'échantillon est 135.5 kg/plongeurs.

Quantité par gradient distance à la côte



3 Milles

Quantité par marée (toutes espèces confondues)



La quantité moyenne débarquée par marée (toutes espèces confondues) dans l'échantillon est 219.9 kg.



**SECRETARIAT D'ÉTAT
CHARGÉ DE LA MER**

*Liberté
Égalité
Fraternité*



Pour plus d'informations et d'autres fiches de synthèses :

<https://sih.ifremer.fr/> - Rubrique "**Publication**"

Contact du Système d'Informations Halieutiques :

harmonie@ifremer.fr
