



## Observation des Marées au débarquement - OBSDEB

# Casiers à divers poissons

Guadeloupe

Navires de moins de 12 mètres inscrits au fichier flotte

**2021**

En Guadeloupe, les casiers sont le plus souvent de formes hexagonales, plus particulièrement de type chevron (voir photo).

Ils sont le résultat de l'association entre une structure rigide en bois, fer, ou mixte et d'une structure plus souple de recouvrement généralement en grillage galvanisé ou plastique.

L'élément de recouvrement « grillage » est vendu par rouleaux de taille standard.

Sa découpe détermine la taille des nasses.

Un rouleau permet en moyenne la fabrication de 7 nasses mais ce nombre peut varier entre 4 et 12 en fonction de la stratégie de pêche.

En effet, la taille du casier et la technique de pêche (profondeur, appât, temps de pose) dépendent des espèces recherchées.

Le maillage réglementaire est de forme hexagonale avec une dimension de 38 mm.

Le métier référencé est pratiqué par des fonds de 0 à 60 m.

Les navires pontés qui pratiquent la pêche au casier pêchent principalement dans la zone de Saint-Martin et Saint-Barthélemy par des fonds de 20 à 60 mètres.



## Chiffres clés en 2021 pour les navires pratiquant ce métier toutes espèces confondues



# 262

## navires

de moins de 12 m inscrits au fichier  
flotte

# 351 t

volume débarqué estimé

# 3 637 000 €

valeur débarquée estimée

### Navire moyen en 2021

# 178,9

Puissance  
moyenne (kW)

# 7,8

Longueur  
moyenne (m)



# 1,7

Marins à bord



# 10,7

mois d'activité par an

# 42

marées par an

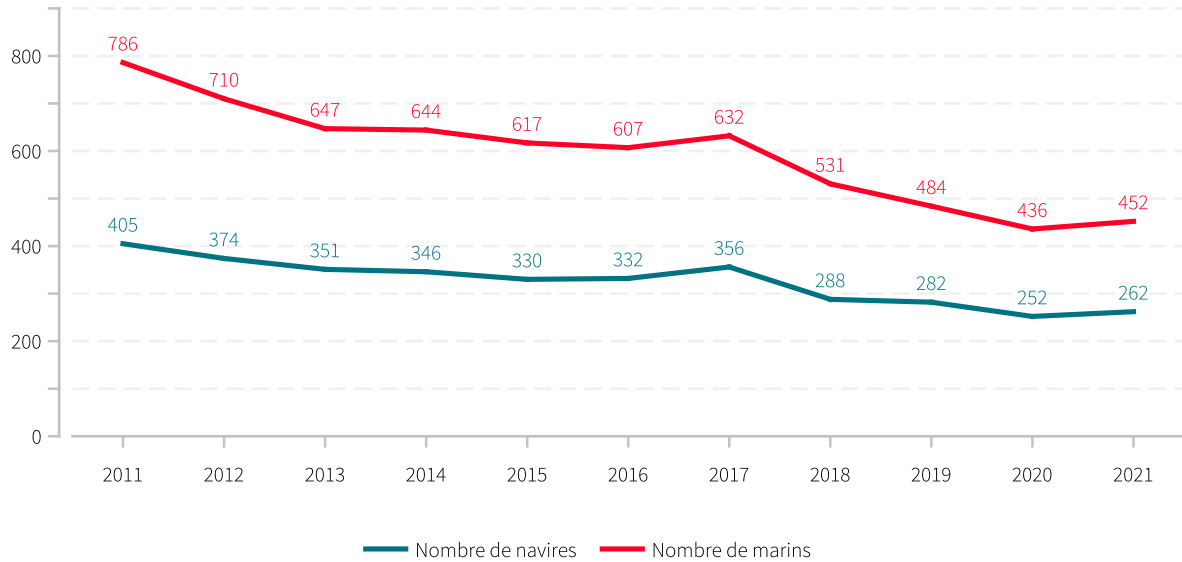


# 1,3 t

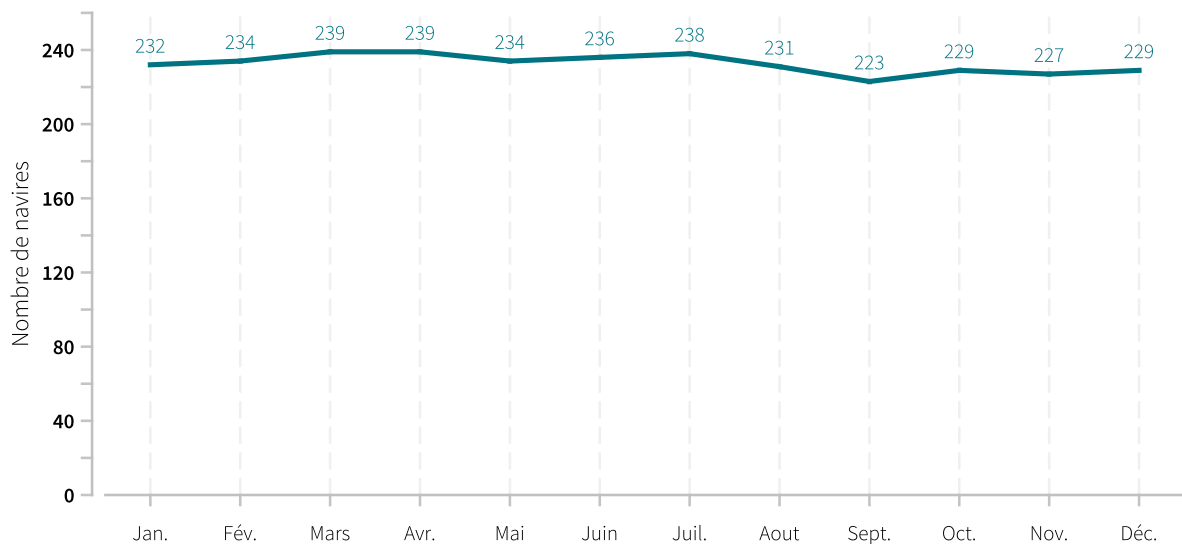
en moyenne pour  
13 882 €



## Evolution du nombre de navires et du nombre de marins entre 2011 et 2021

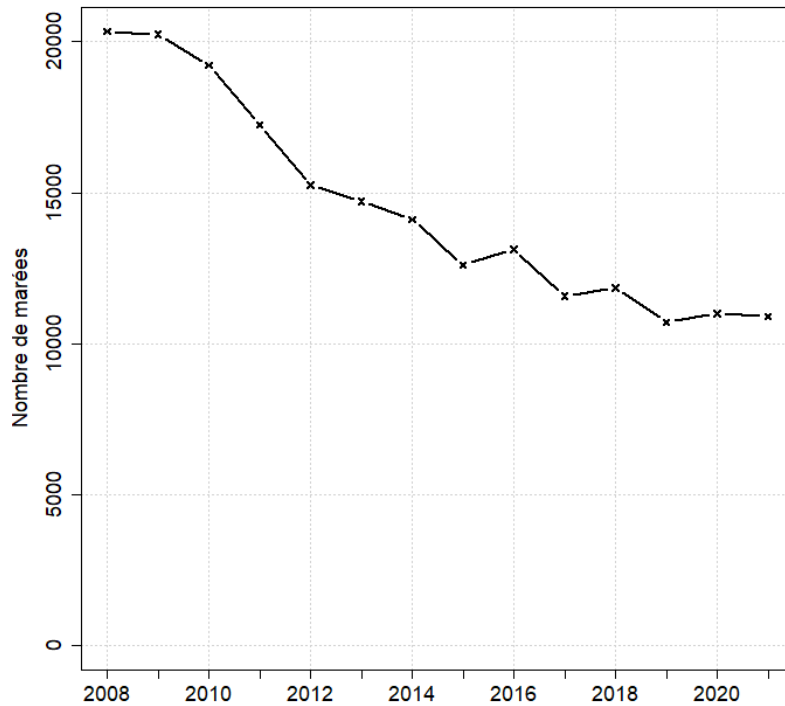


## Saisonnalité du métier en 2021





## Evolution du nombre total de marées estimées à l'année entre 2008 et 2021



## Caractéristiques des marées

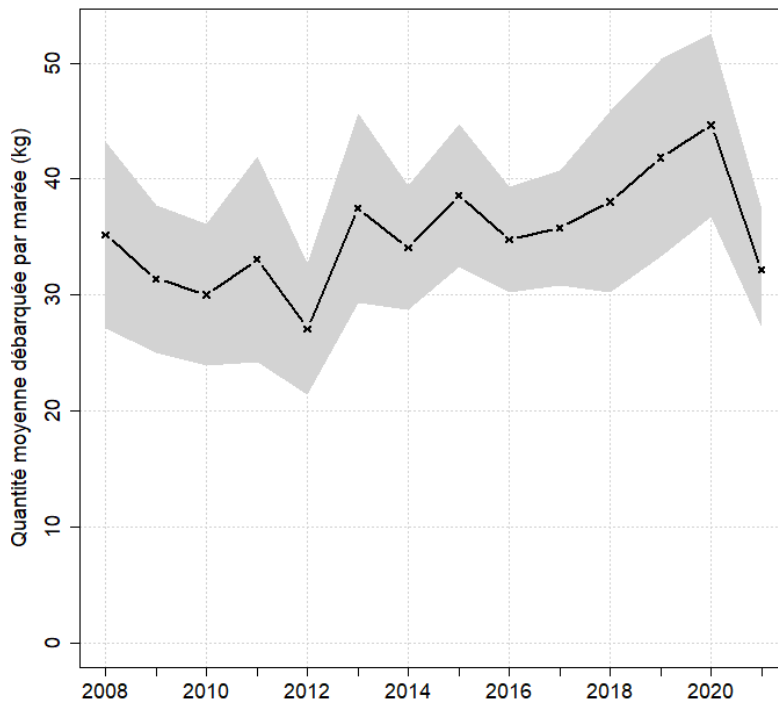
Chiffres clefs de l'année pour le métier toutes espèces confondues

	Moyenne
Quantité (kg) débarquée par marée	32.2
Quantité (kg) débarquée par litre de carburant	0.7
Valeur (euro) débarquée par marée	333.6
Valeur (euro) débarquée par litre de carburant	7.4
Consommation (L) de carburant par marée	44.2

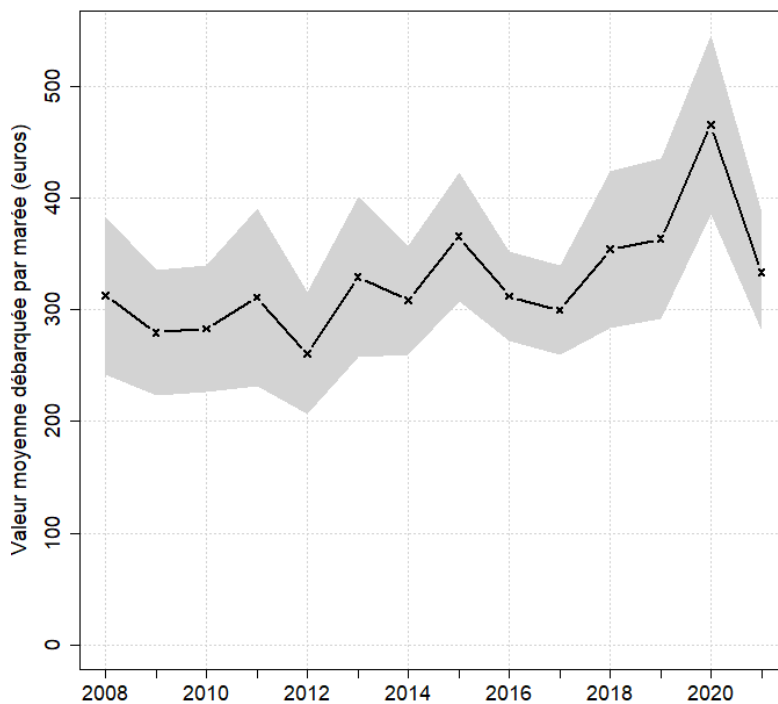


## Evolution de la production par marée toutes espèces confondues

en volume (kg/marée)

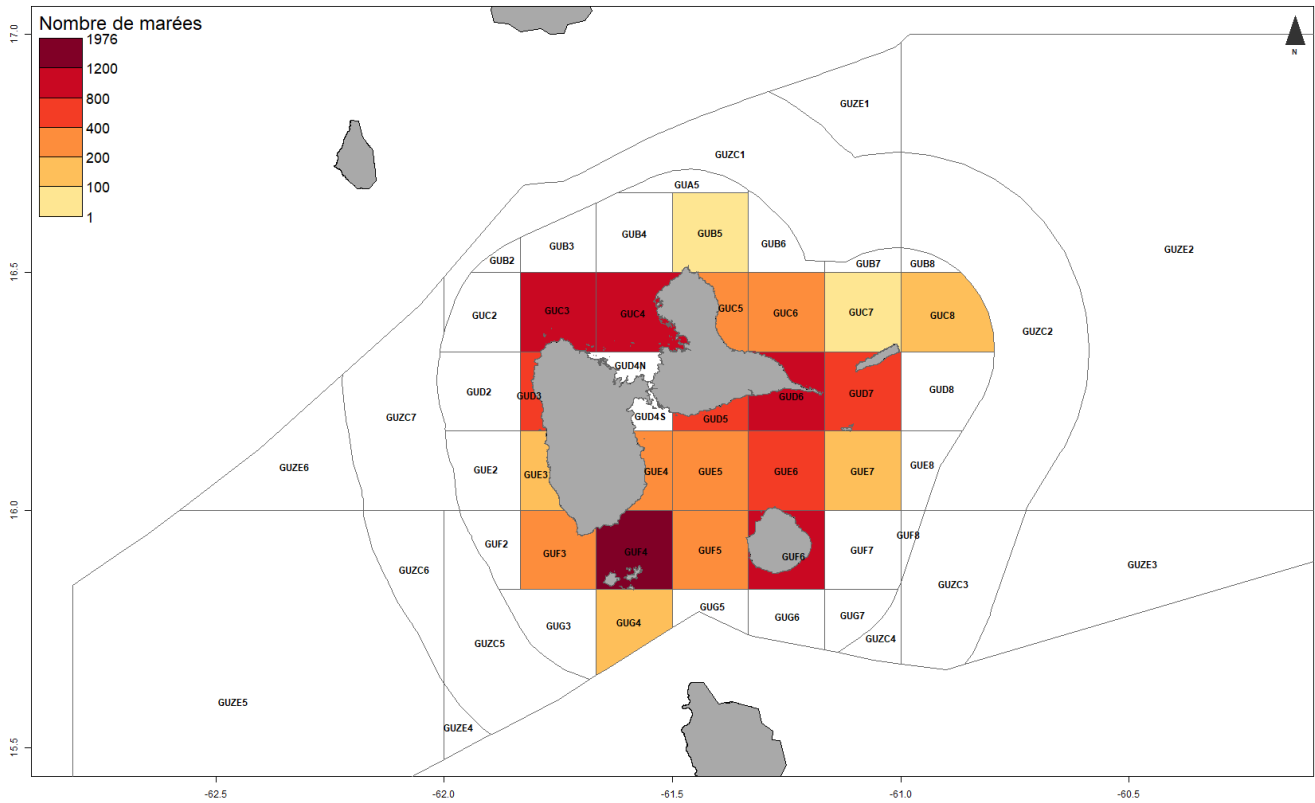


en valeur (€/marée)



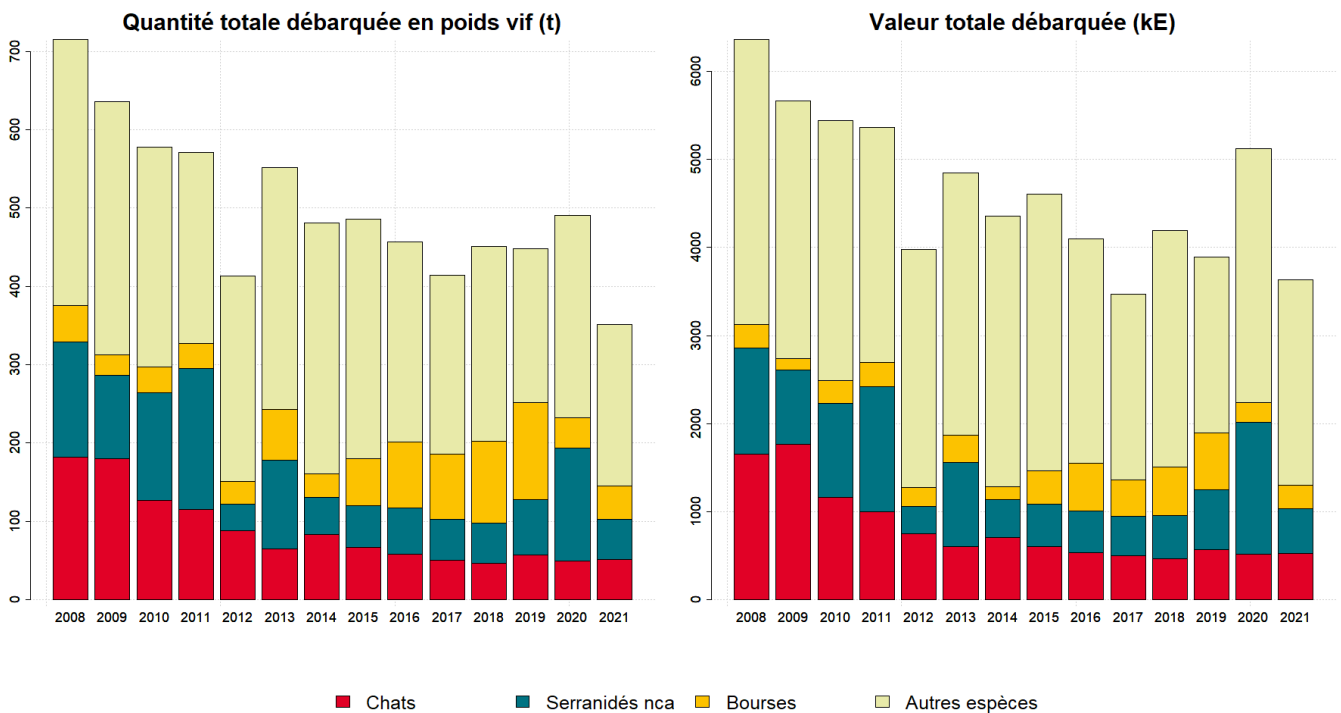


## Zones de pêche fréquentées en 2021



## Production et composition spécifique

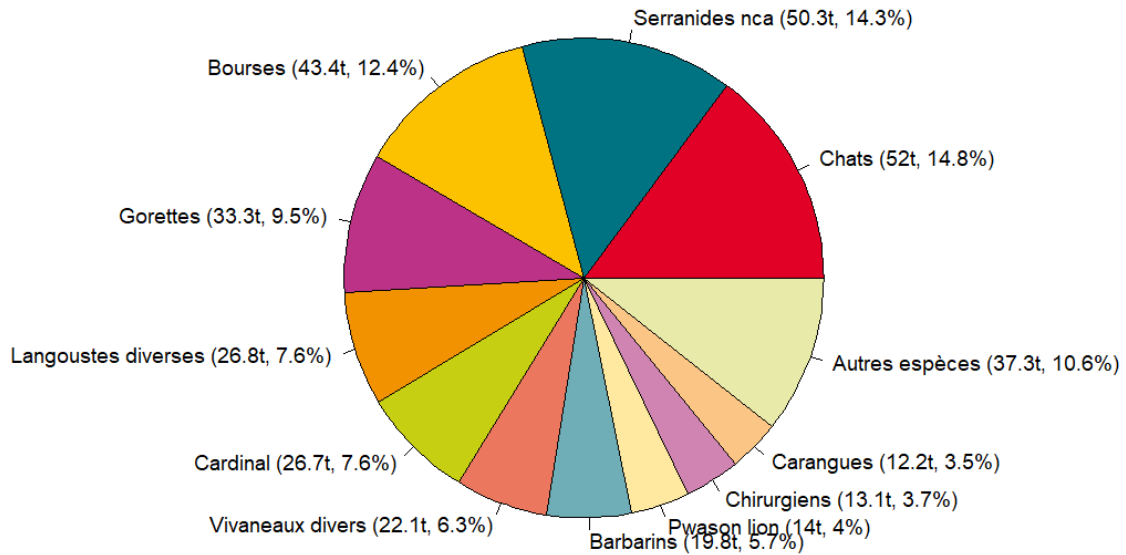
Evolution de la production totale pour les 3 principales espèces



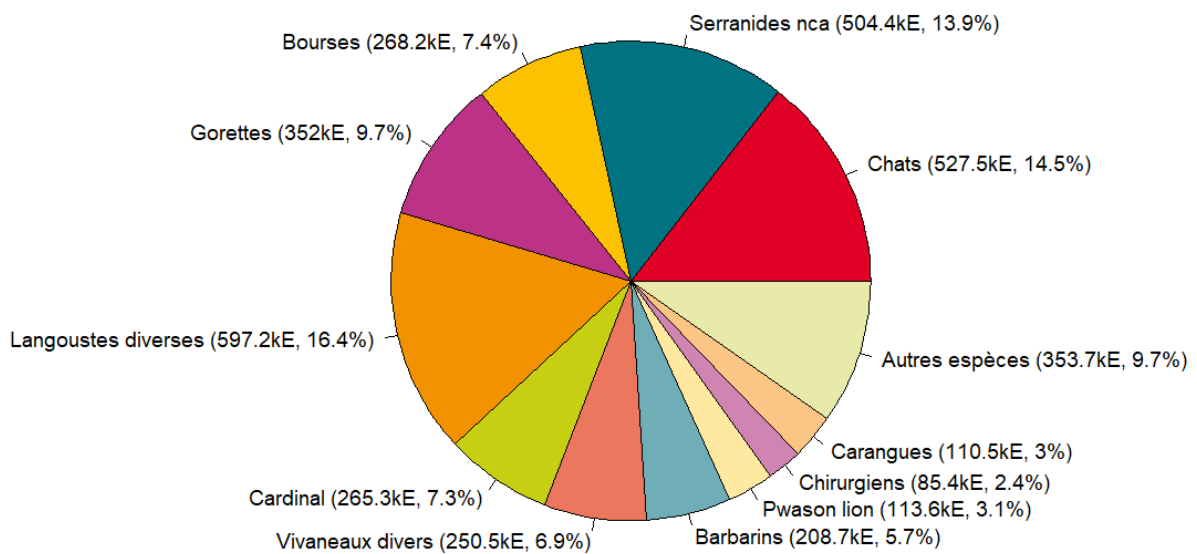


## Composition spécifique des débarquements

### en volume



### en valeur





# MERCI !

à tous les pêcheurs qui accueillent des observateurs et à tous ceux qui le feront à l'avenir. Ce travail est le fruit de votre collaboration avec l'Ifremer.

---

Pour plus d'informations et d'autres fiches de synthèses :

<https://sih.ifremer.fr/> - Rubrique "Publication"

Contact du Système d'Informations Halieutiques :

[harmonie@ifremer.fr](mailto:harmonie@ifremer.fr)

---







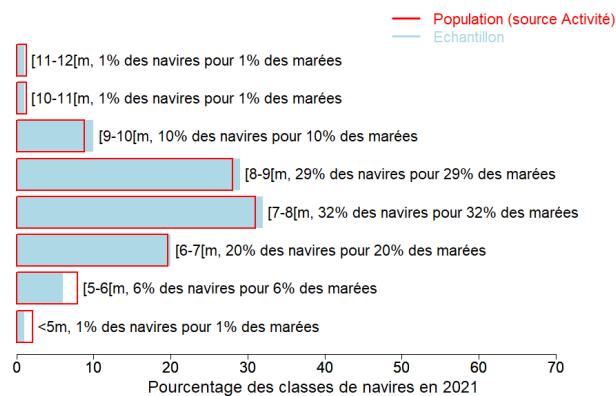
## Annexes

### Echantillonnage des marées au débarquement des navires de moins de 12 mètres

#### Caractéristiques techniques du navire moyen échantillonné

	Longueur (m)	Puissance (kW)	Jauge (U.M.S.)	Age (ans)	Effectif à bord (hommes)
Echantillon	7.5	152	3	20	1.9
Population	7.7	175	3	18	1.7

#### Répartition des navires échantillonnés par catégorie de longueur



#### Distribution des navires par nombre de marins



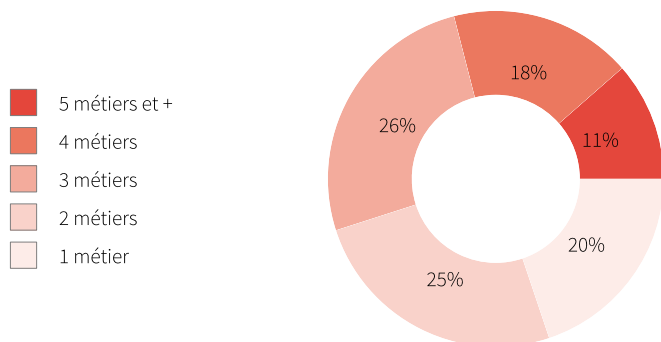


### Liste des 10 principaux métiers mis en oeuvre par les 262 navires pratiquant le métier *Casiers à divers poissons*.

Le métier *Casiers à divers poissons* en 2021 représente **2791** mois d'activité cumulés sur les 262 navires le pratiquant, soit **10,7** mois d'activité en moyenne par navire. Ces navires pratiquent en complément les métiers présentés dans le tableau ci-joint.

Métiers	Nombre de navires	Nombre moyen de mois d'activité par navire
<b>Casiers à divers poissons</b>	262 (100 %)	10,7
Palangres et lignes à grands pélagiques	112 (42 %)	9,3
Filets droits	63 (24 %)	10,6
Casiers à langoustes	56 (21 %)	10,2
Filets à langoustes	47 (17 %)	9,2
Filets à lambis	37 (14 %)	3,2
Casiers profonds	30 (11 %)	10,3
Lignes à main	28 (10 %)	7,9
Palangres	21 (8 %)	7,2
Palangres profondes	20 (7 %)	7

### Polyvalence des navires en termes de métiers pratiqués



En 2021 le nombre moyen de métiers pratiqués par les navires actifs au métier *Casiers à divers poissons* s'élève à **2,8**.



## Saisonnalité des métiers pratiqués

Nombre de navires actifs par mois et par métier pour les navires actifs à la pêche pour le métier étudié.

	Jan.	Fév.	Mars	Avr.	Mai	Juin	Juil.	Aout	Sept.	Oct.	Nov.	Déc.	Nbre de navires
<b>Casiers à divers poissons</b>	232	234	239	239	234	236	238	231	223	229	227	229	262
Palangres et lignes à grands pélagiques	87	90	92	90	91	88	92	92	83	81	81	79	112
Filets droits	54	54	55	57	54	57	57	55	56	56	57	57	63
Casiers à langoustes	51	48	51	47	48	48	48	46	47	45	44	48	56
Filets à langoustes	34	35	36	38	38	37	36	36	35	34	35	38	47
Casiers profonds	23	23	26	26	27	27	28	29	27	25	24	25	30
Lignes à main	20	18	19	22	20	19	22	19	17	16	15	15	28
Palangres	15	12	13	13	13	13	13	13	12	12	11	11	21
Palangres profondes	13	13	12	11	11	11	10	11	11	13	11	12	20
Filets à lambis	4	4	4						5	35	36	32	37
Apnée	8	8	8	9	10	10	11	9	10	11	10	10	14
Filet encerclant à balaous	6	8	12	11	10	5	5	6	4	4	4	5	13
Filets profonds	4	3	3	3	3	3	6	6	7	7	7	6	10
Filet encerclant à caillous	3	3	3	3	4	3	3	3	3	3	3	3	4
Casiers à crustacés	2	2	2	2	2	2	2	2	2	2	2	2	2
Sennes	2	2	2	2	2	2	1	3	1	1	1	1	3
Apnée à lambis										6	5	6	7
Filet encerclant à Coulirous	1	1	2	2	2	1	1	1	1	1	2	1	2
Filet encerclant à orphies	1	1	3	3	3			1					3
Apnée à Oursins, Echinodermes												2	2
<b>Nombre de navires</b>	<b>245</b>	<b>246</b>	<b>250</b>	<b>250</b>	<b>246</b>	<b>245</b>	<b>250</b>	<b>247</b>	<b>237</b>	<b>244</b>	<b>239</b>	<b>239</b>	<b>262</b>

de 0 à 47 navires

de 48 à 95 navires

de 96 à 142 navires

de 143 à 190 navires

de 191 à 239 navires

### Estimation du nombre total de marées

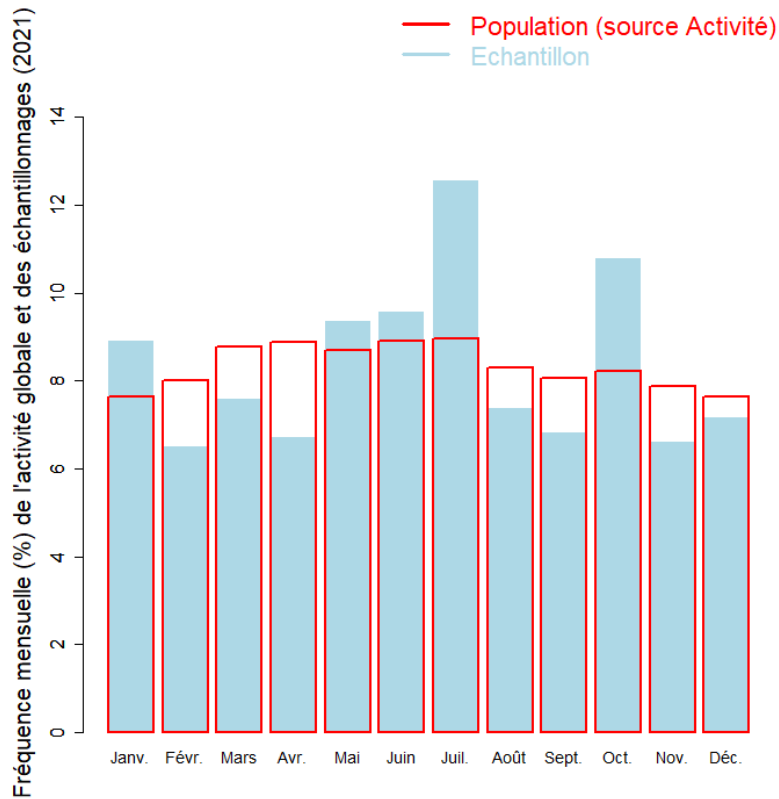
	Nombre total de marées estimé
Estimation moyenne	10901

### Marées échantillonnées du métier

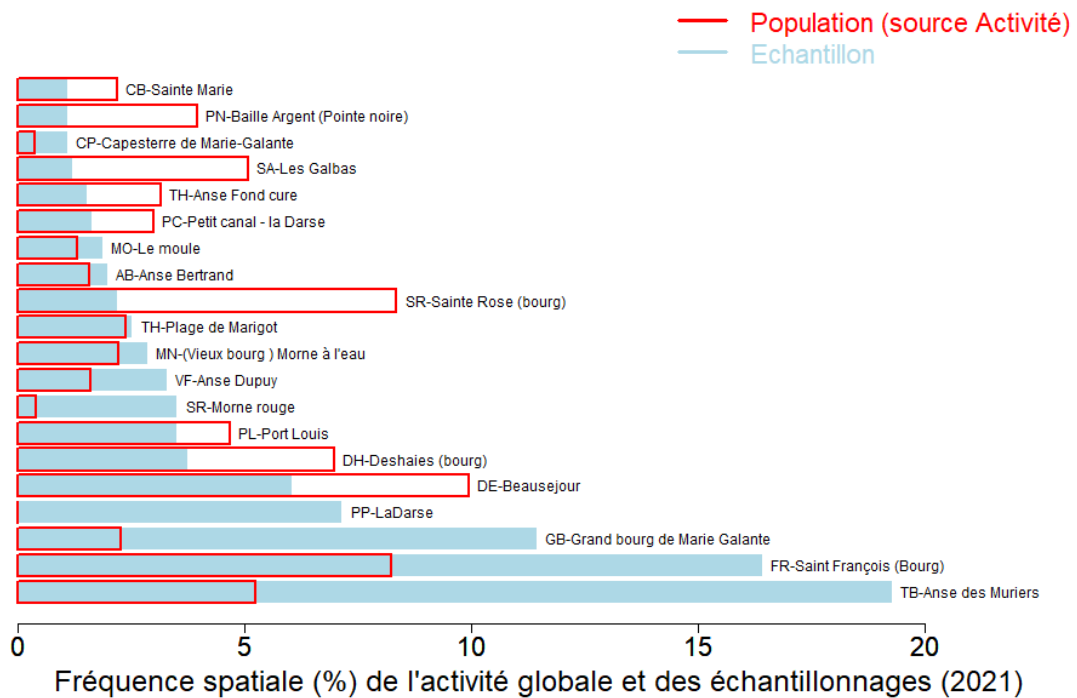
Marées échantillonnées	908
Navires distincts échantillonnés	138 (58% de la population)
Taux d'échantillonnage	8% des marées estimées



### Répartition mensuelle des marées échantillonnées



### Répartition spatiale des marées échantillonnées





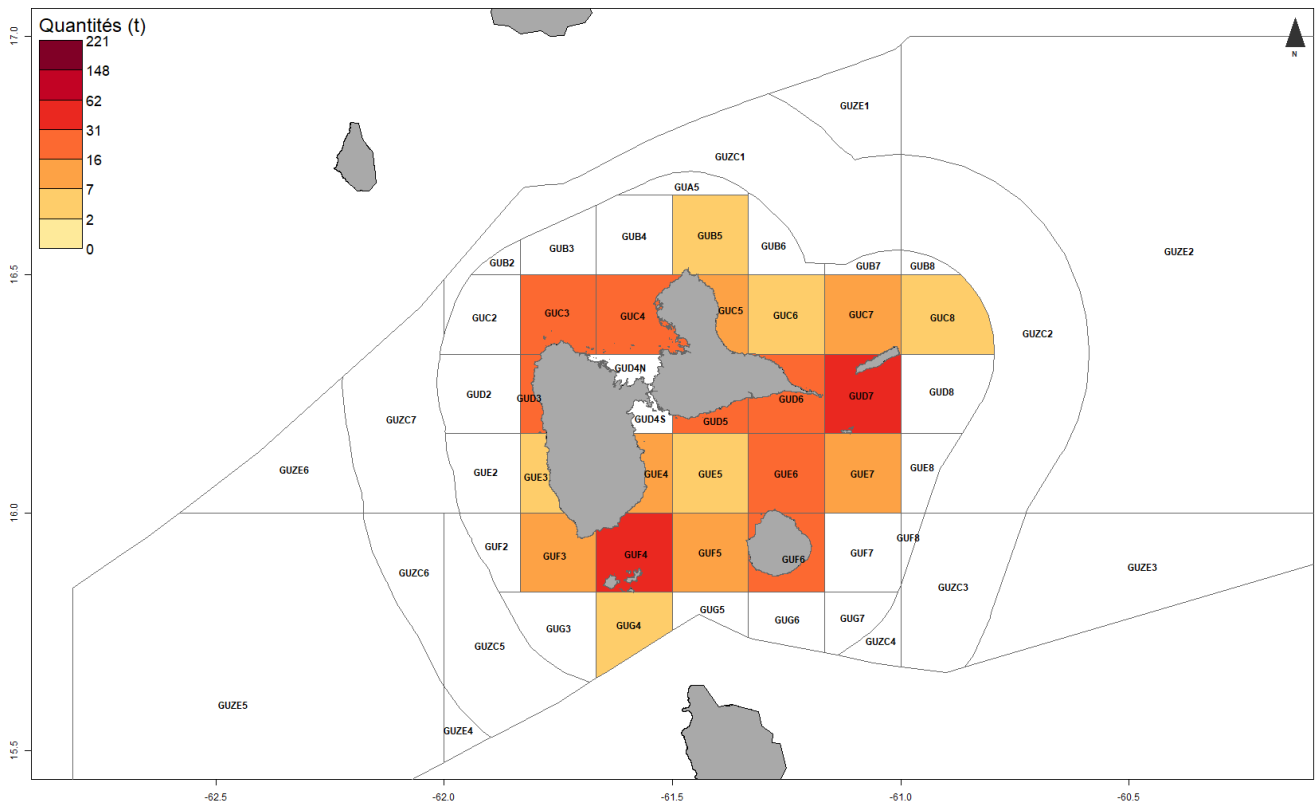
### Production estimée en poids vif du métier par espèces

Espèce	Nom local	Pourcentage dans les captures (%)	Estimation basse des captures (t)	Estimation moyenne des captures (t)	Estimation haute des captures (t)	Prix moyen de l'espèce (euro/kg)	Valeur débarquée estimée (milliers euros)
Perroquets nca	Chats	14.8	44.6	52	59.4	10.4	527.5
Serranides nca	Serranides nca	14.3	42.6	50.3	58.1	10.1	504.4
Poissons-bourses nca	Bourses	12.4	36.3	43.4	50.5	5.9	268.1
Grondeurs, diagrammes nca	Gorettes	9.5	27.9	33.3	38.7	10.8	352
Langouste blanche	Langoustes diverses	7.6	23.1	26.7	30.4	22.5	597.1
Marignans nca	Cardinal	7.6	23.5	26.7	29.9	9.9	265.3
Lutianides nca	Vivaneaux divers	6.3	16.9	22.1	27.3	10.9	250.5
Rougets, etc. nca	Barbarins	5.7	16.9	19.8	22.8	10.6	208.7
Poisson Lion	Pwason lion	4	10.3	14	17.8	8.1	113.6
Chirurgiens nca	Chirurgiens	3.7	11.4	13	14.7	6.5	85.4
Carangues nca	Carangues	3.5	10.3	12.2	14.1	8.8	110.5
Poissons marins nca	Poissons divers	2.9	9	10.3	11.5	9.8	96.7
Vivaneau queue jaune	Colas	2.6	7.8	9.2	10.6	8.8	87.4
Coffres nca	Coffres	1.8	5.1	6.2	7.2	8.5	52.5
Sparides nca	Rascasses	1.1	3.2	4	4.7	11.4	44.4
Beauclaires, etc. nca	Soleil	0.7	1.9	2.6	3.3	9.4	24.1
Murenes	Kong	0.5	1.4	1.7	1.9	7.6	12.2
Pieuvres, poulpes	Poulpe chatrou	0.4	1.3	1.5	1.6	9.5	14.2
Demoiselles	Anges, Portugaises	0.2	0.5	0.6	0.6	10.5	6
Autres espèces	Requins	0.4	1.3	1.5	1.6	11.1	16.3
<b>Total</b>		<b>100</b>	<b>294.4</b>	<b>351</b>	<b>405.6</b>	<b>10.4</b>	<b>3637</b>

Le prix moyen de l'espèce (euro/kg) est directement issu des données recueillies par les observateurs. Les estimations des valeurs débarquées combinent ce prix moyen avec les tonnages annuels.



## Distribution géographique des débarquements du métier

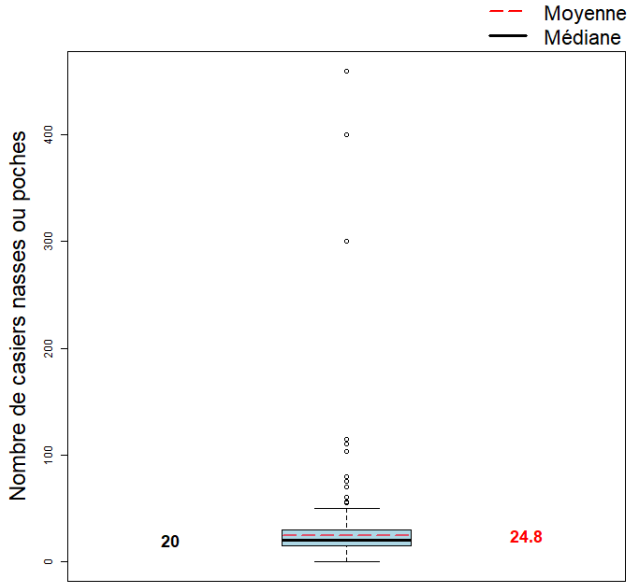


## Caractéristiques générales des marées

	Moyenne
Dimension/Quantité de l'engin	24.8
Durée (heures) des marées	5.3
Quantité (kg) débarquée par heure de mer	6
Quantité (kg) débarquée par heure de pêche engin	0.2
Quantité débarquée par unité d'effort (kg/casiers nasses ou poches)	1.7
Quantité (kg) débarquée par marée	32.2
Consommation (L) de carburant par marée	44.2
Quantité (kg) débarquée par litre de carburant	0.7
Valeur (euro) débarquée par marée	333.6
Valeur (euro) débarquée par litre de carburant	7.4

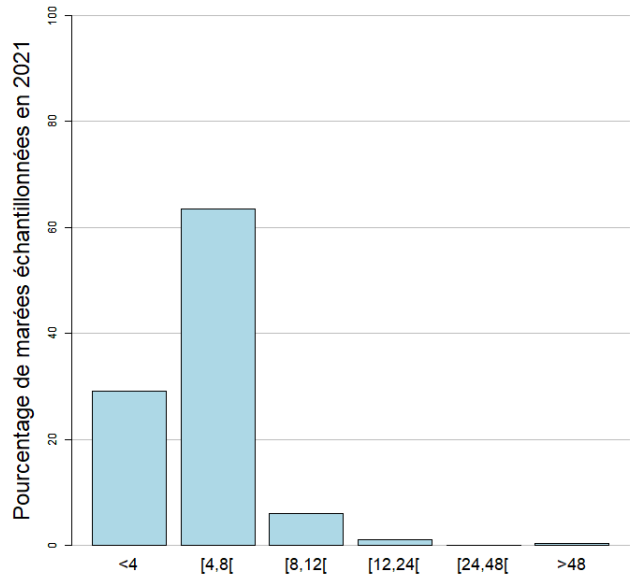


### Dimension/Quantité de l'engin



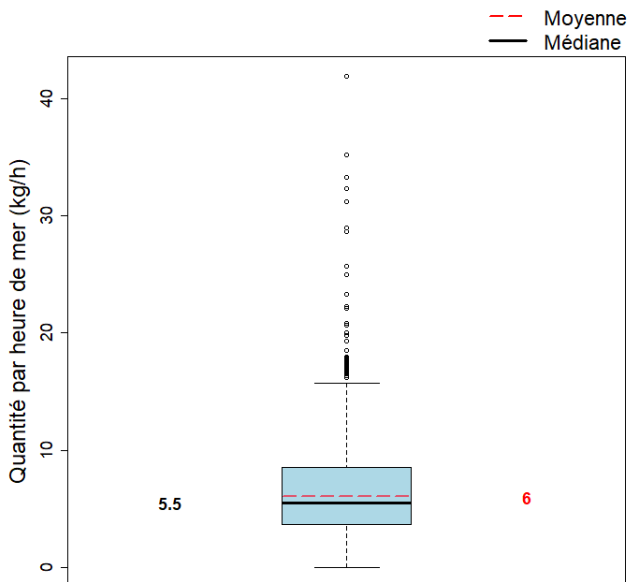
La dimension moyenne de l'engin dans l'échantillon est 24.8 (casiers nasses ou poches) (min : 0 (casiers nasses ou poches), max : 460 (casiers nasses ou poches))

### Durées des marées (h)



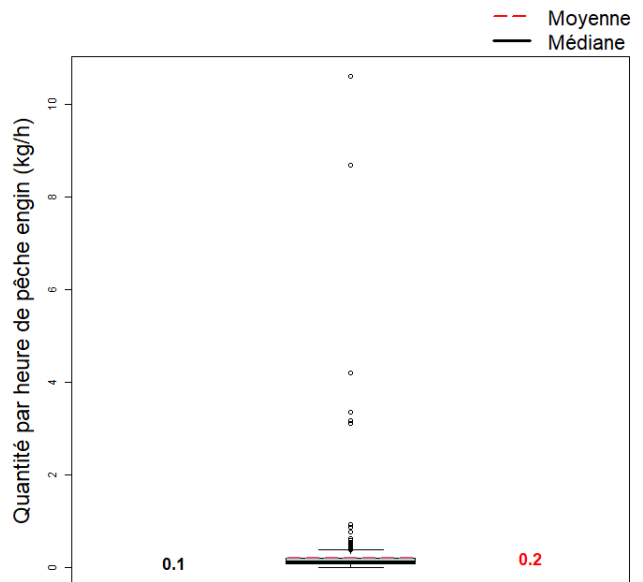
La durée moyenne des marées dans l'échantillon est 5.3 heures. (min : 1, max : 132.5)

### Quantité par heure de mer (toutes espèces confondues)



La quantité moyenne débarquée par heure de mer dans l'échantillon est 6 kg.

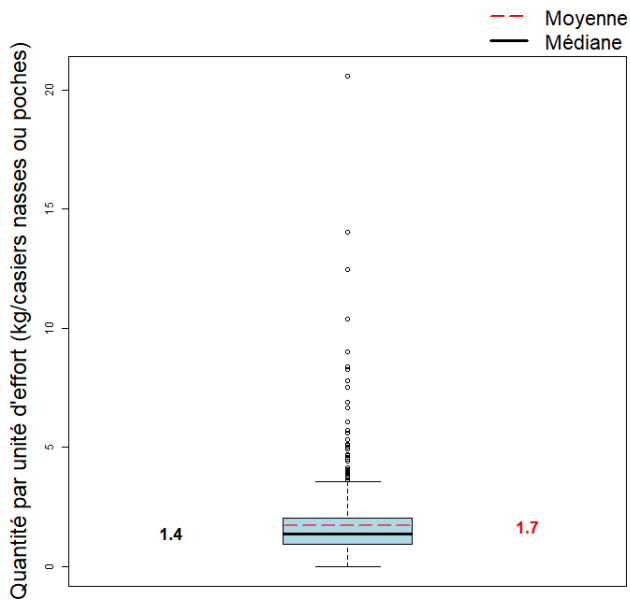
### Quantité par heure de pêche engin



La quantité moyenne débarquée par heure de pêche engin dans l'échantillon est 0.2 kg.

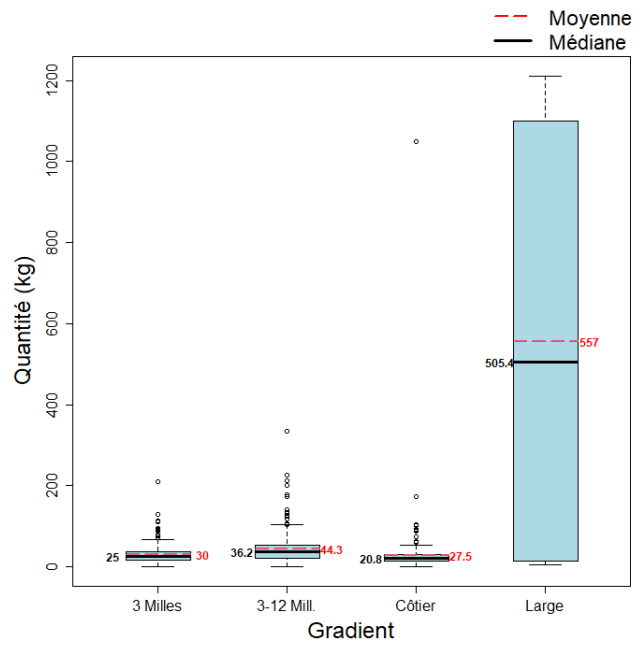


### Quantité par unité d'effort

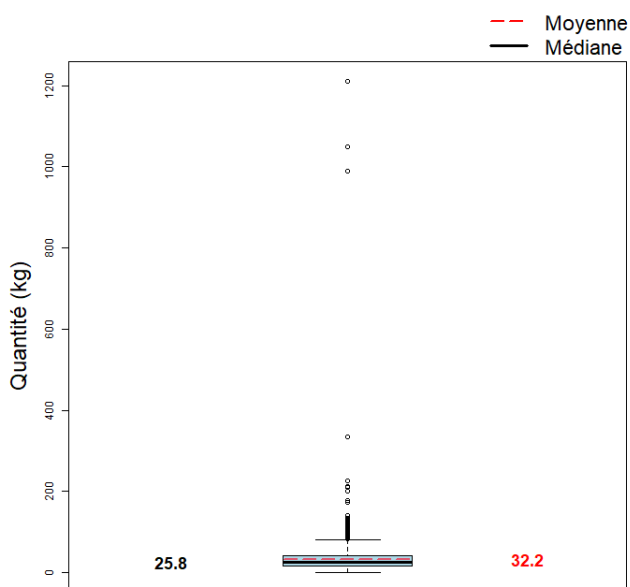


La quantité moyenne débarquée par unité d'effort dans l'échantillon est 1.7 kg/casiers nasses ou poches.

### Quantité par gradient distance à la côte



### Quantité par marée (toutes espèces confondues)



La quantité moyenne débarquée par marée (toutes espèces confondues) dans l'échantillon est 32.2 kg.





**SECRETARIAT D'ÉTAT  
CHARGÉ DE LA MER**

*Liberté  
Égalité  
Fraternité*



---

Pour plus d'informations et d'autres fiches de synthèses :

<https://sih.ifremer.fr/> - Rubrique "**Publication**"

Contact du Système d'Informations Halieutiques :

[harmonie@ifremer.fr](mailto:harmonie@ifremer.fr)

---