



## Observation des Marées au débarquement - OBSDEB

# Filet encerclant à balaous

Guadeloupe

Navires de moins de 12 mètres inscrits au fichier flotte

**2021**

Cette technique de pêche consiste à encercler une agrégation de petits poissons pélagiques côtiers à l'aide d'un filet, en particulier le balaou.

Elle se pratique en zone côtière en général par petits fonds.

Le suivi de ce métier est parfois rendu plus difficile par les pratiques de commercialisation des prises.

Lors de prises importantes, les pêcheurs maintiennent les prises dans les filets de manière à faciliter l'écoulement de la production.

Ces difficultés dans le suivi peuvent accroître les biais d'estimation des débarquements associés à ces métiers.



## Chiffres clés en 2021 pour les navires pratiquant ce métier toutes espèces confondues



# 39

## navires

de moins de 12 m inscrits au fichier  
flotte

# 87 t

volume débarqué estimé

# 330 000 €

valeur débarquée estimée

### Navire moyen en 2021

# 140

Puissance  
moyenne (kW)

# 7,2

Longueur  
moyenne (m)



# 2,7

Marins à bord



# 6,6

mois d'activité par an

# 23

marées par an

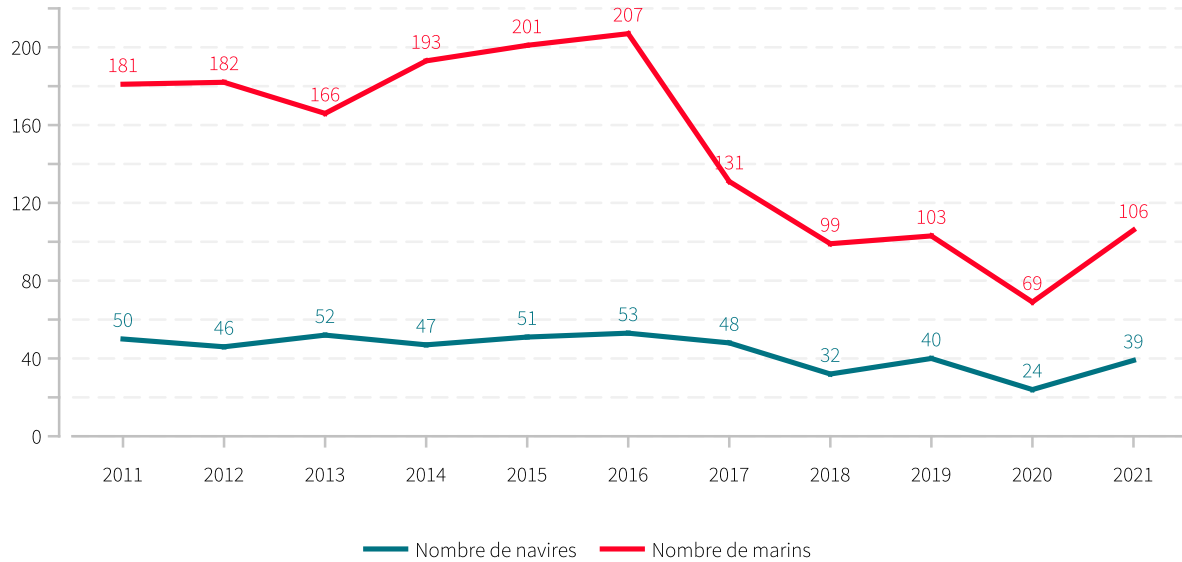


# 2,2 t

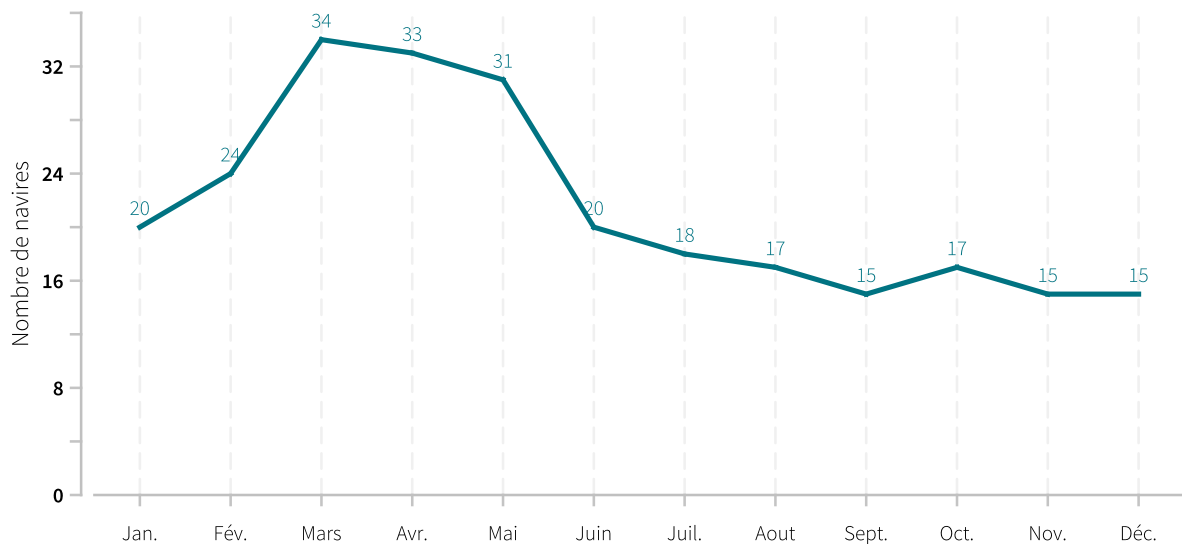
en moyenne pour  
8 462 €



## Evolution du nombre de navires et du nombre de marins entre 2011 et 2021

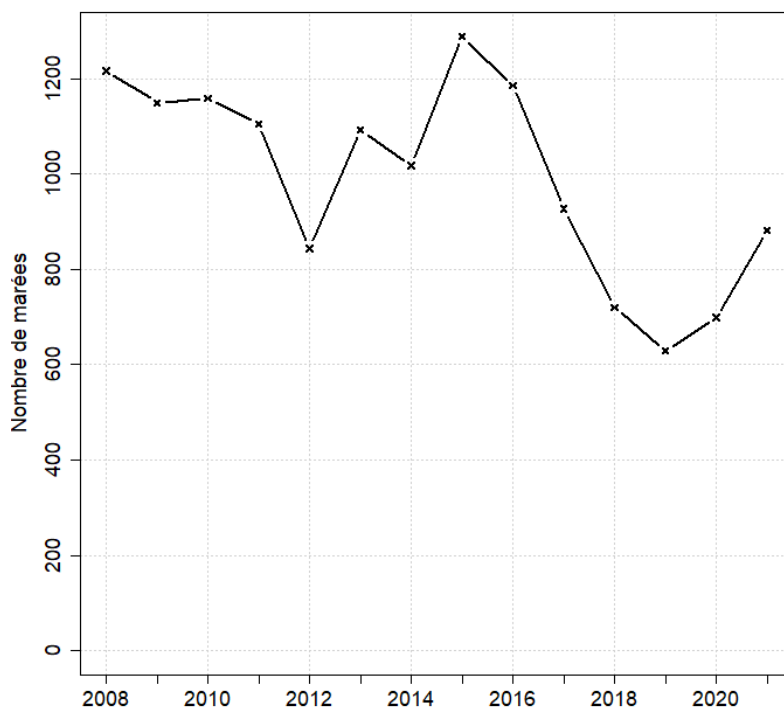


## Saisonnalité du métier en 2021





## Evolution du nombre total de marées estimées à l'année entre 2008 et 2021



## Caractéristiques des marées

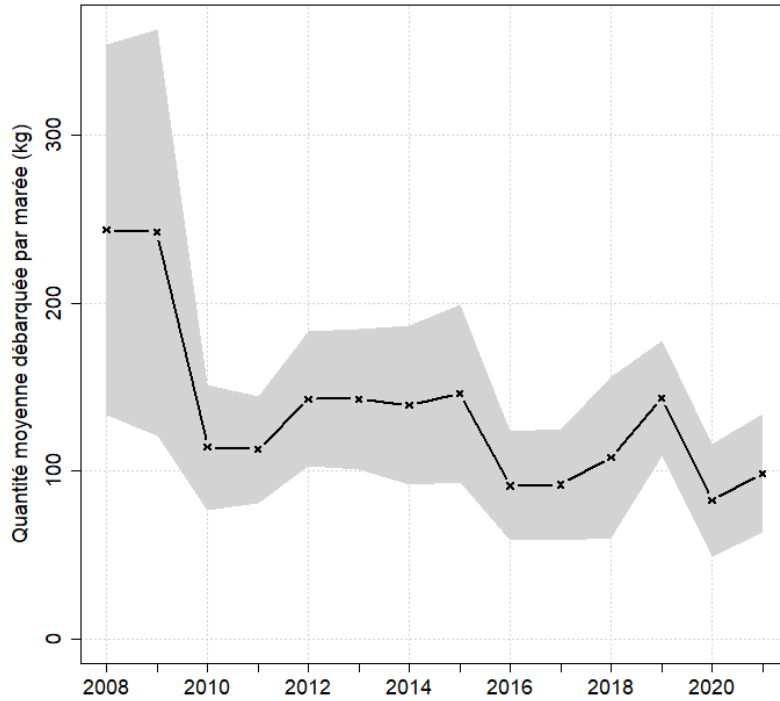
Chiffres clefs de l'année pour le métier toutes espèces confondues

|  | Moyenne |
|--|---------|
| Quantité (kg) débarquée par marée              | 98.6    |
| Quantité (kg) débarquée par litre de carburant | 1.8     |
| Valeur (euro) débarquée par marée              | 374.1   |
| Valeur (euro) débarquée par litre de carburant | 7       |
| Consommation (L) de carburant par marée        | 53.8    |

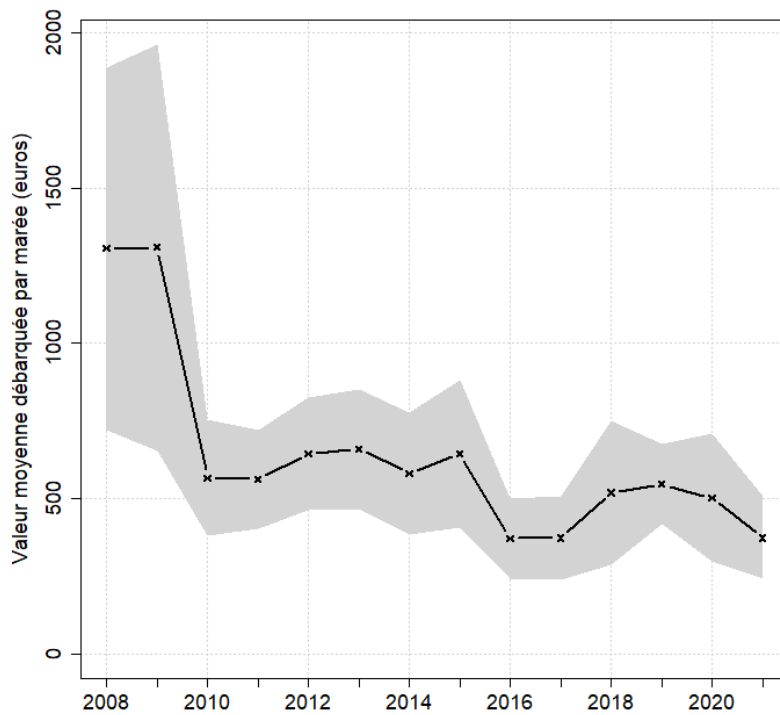


## Evolution de la production par marée toutes espèces confondues

en volume (kg/marée)

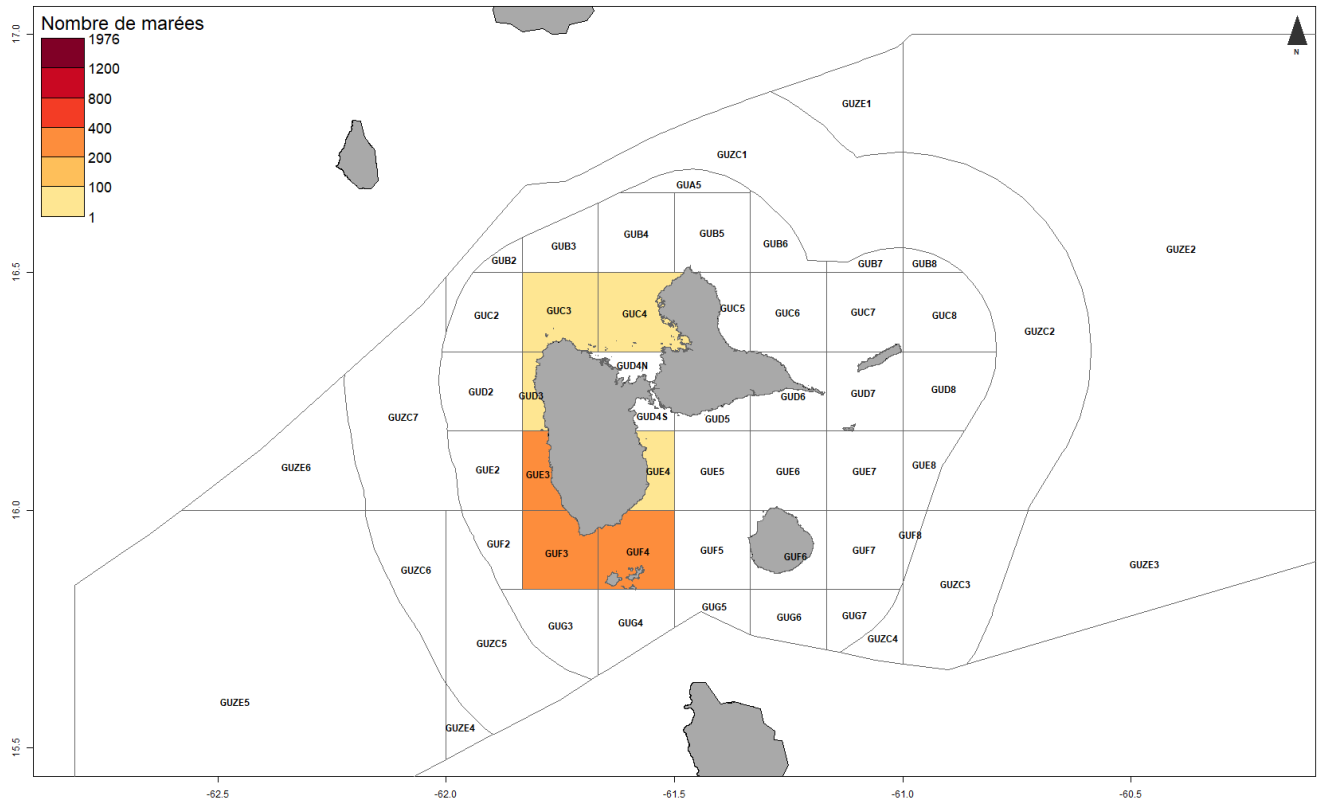


en valeur (€/marée)



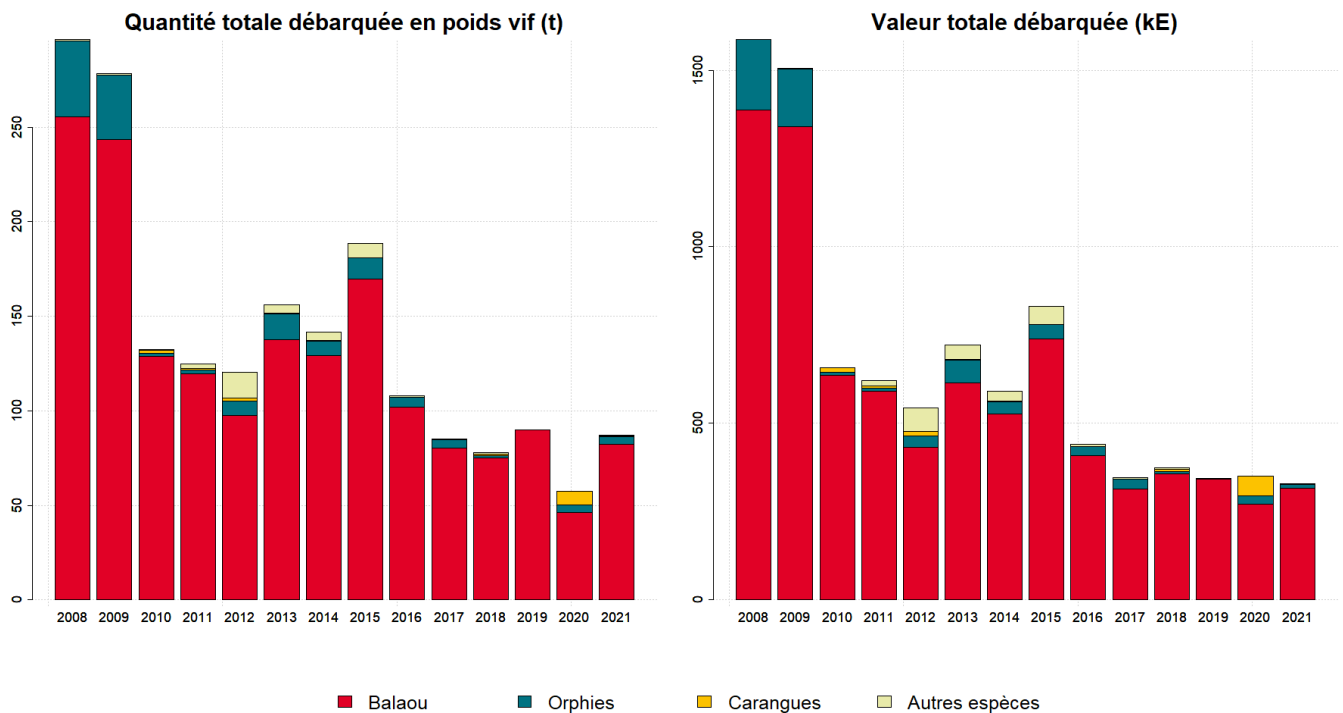


## Zones de pêche fréquentées en 2021



## Production et composition spécifique

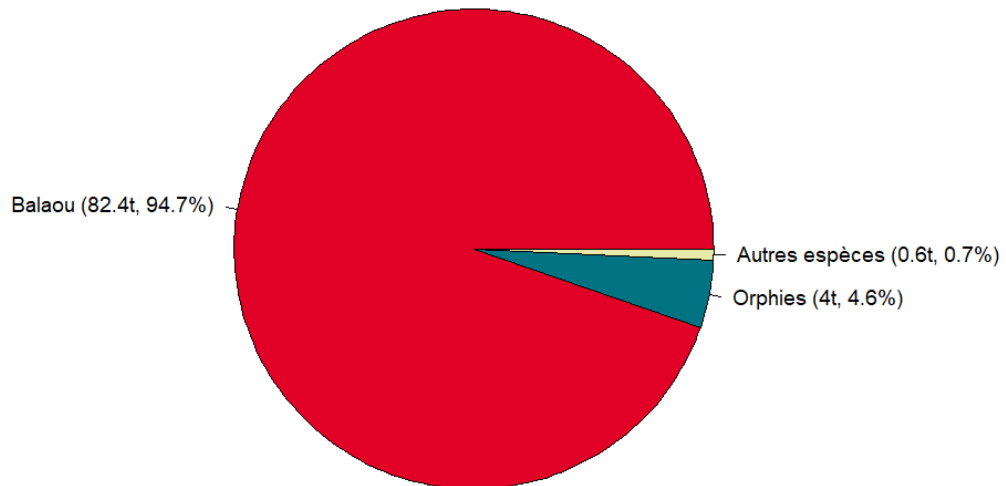
Evolution de la production totale pour les 3 principales espèces



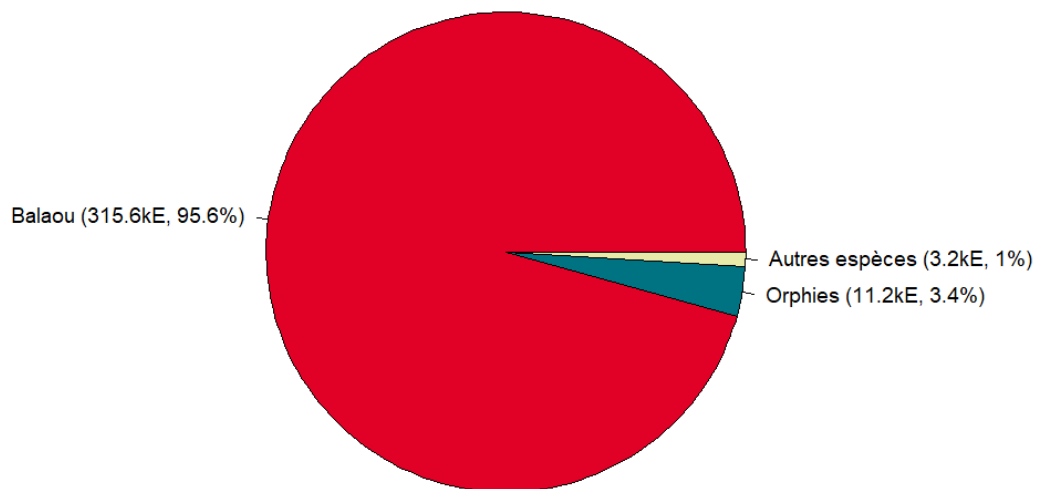


## Composition spécifique des débarquements

en volume



en valeur





# MERCI !

à tous les pêcheurs qui accueillent des observateurs et à tous ceux qui le feront à l'avenir. Ce travail est le fruit de votre collaboration avec l'Ifremer.

---

Pour plus d'informations et d'autres fiches de synthèses :  
<https://sih.ifremer.fr/> - Rubrique "Publication"

Contact du Système d'Informations Halieutiques :  
[harmonie@ifremer.fr](mailto:harmonie@ifremer.fr)

---







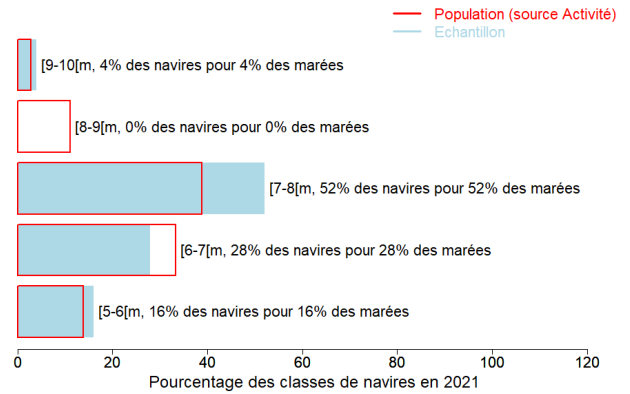
## Annexes

Echantillonnage des marées au débarquement des navires de moins de 12 mètres

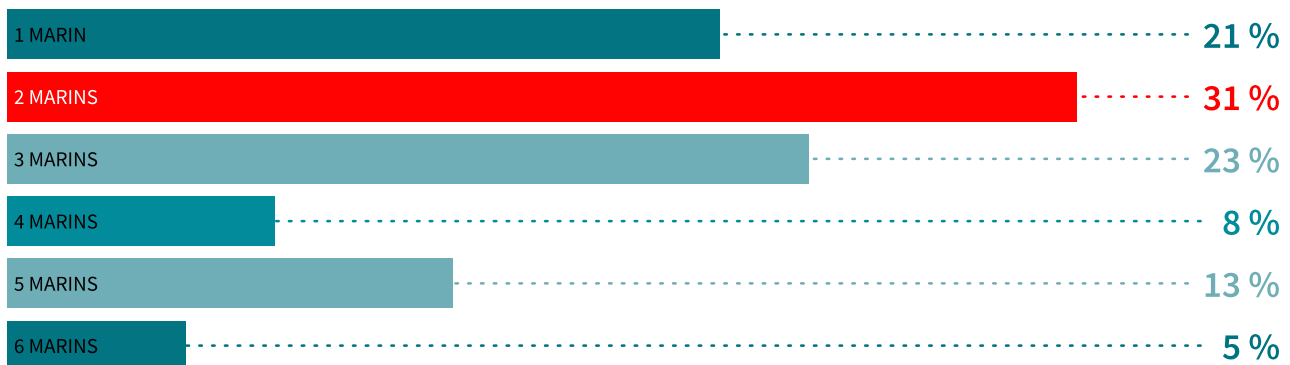
### Caractéristiques techniques du navire moyen échantillonné

|             | Longueur (m) | Puissance (kW) | Jauge (U.M.S.) | Age (ans) | Effectif à bord (hommes) |
|-------------|--------------|----------------|----------------|-----------|--------------------------|
| Echantillon | 6.9          | 126            | 2              | 25        | 3.1                      |
| Population  | 7.1          | 134            | 2              | 22        | 2.8                      |

### Répartition des navires échantillonnés par catégorie de longueur



### Distribution des navires par nombre de marins



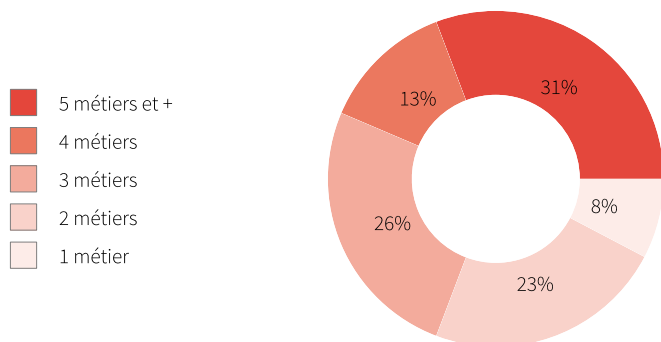


### Liste des 10 principaux métiers mis en oeuvre par les 39 navires pratiquant le métier *Filet encerclant à balaous*.

| Métiers                                 | Nombre de navires | Nombre moyen de mois d'activité par navire |
|---|-------------------|--|
| <b>Filet encerclant à balaous</b>       | 39 (100 %)        | 6,6  |
| Palangres et lignes à grands pélagiques | 17 (43 %)         | 8,5  |
| Sennes                                  | 15 (38 %)         | 8,7  |
| Casiers à divers poissons               | 13 (33 %)         | 10,2                                       |
| Filet encerclant à orphies              | 10 (25 %)         | 5,9  |
| Filets à langoustes                     | 8 (20 %)          | 8,3  |
| Filets à lambis                         | 8 (20 %)          | 3,3  |
| Filet encerclant à Coulirous            | 6 (15 %)          | 8,5  |
| Palangres                               | 6 (15 %)          | 7,5  |
| Lignes à main                           | 5 (12 %)          | 10,4                                       |

Le métier *Filet encerclant à balaous* en 2021 représente 259 mois d'activité cumulés sur les 39 navires le pratiquant, soit 6,6 mois d'activité en moyenne par navire. Ces navires pratiquent en complément les métiers présentés dans le tableau ci-joint.

### Polyvalence des navires en termes de métiers pratiqués



En 2021 le nombre moyen de métiers pratiqués par les navires actifs au métier *Filet encerclant à balaous* s'élève à 3,6.



## Saisonnalité des métiers pratiqués

Nombre de navires actifs par mois et par métier pour les navires actifs à la pêche pour le métier étudié.

|   | Jan.      | Fév.      | Mars      | Avr.      | Mai       | Juin      | Juil.     | Aout      | Sept.     | Oct.      | Nov.      | Déc.      | Nbre de navires |
|---|-----------|-----------|-----------|-----------|-----------|-----------|-----------|-----------|-----------|-----------|-----------|-----------|-----------------|
| <b>Filet encerclant à balaous</b>       | 20        | 24        | 34        | 33        | 31        | 20        | 18        | 17        | 15        | 17        | 15        | 15        | 39              |
| Palangres et lignes à grands pélagiques | 13        | 14        | 14        | 14        | 14        | 14        | 13        | 14        | 10        | 9         | 8         | 8         | 17              |
| Casiers à divers poissons               | 12        | 13        | 13        | 12        | 11        | 12        | 12        | 12        | 9         | 9         | 9         | 9         | 13              |
| Sennes                                  | 13        | 13        | 13        | 13        | 13        | 13        | 11        | 10        | 8         | 9         | 8         | 7         | 15              |
| Filets à langoustes                     | 5         | 5         | 5         | 5         | 5         | 5         | 5         | 5         | 5         | 5         | 6         | 7         | 8               |
| Filet encerclant à orphies              | 7         | 6         | 9         | 8         | 8         | 3         | 3         | 4         | 3         | 3         | 2         | 3         | 10              |
| Lignes à main                           | 5         | 5         | 5         | 5         | 5         | 5         | 5         | 5         | 3         | 3         | 3         | 3         | 5               |
| Filet encerclant à Coulirous            | 4         | 4         | 4         | 4         | 5         | 4         | 4         | 4         | 4         | 4         | 5         | 5         | 6               |
| Palangres                               | 6         | 4         | 4         | 4         | 4         | 4         | 3         | 4         | 3         | 3         | 3         | 3         | 6               |
| Filets à lambis                         | 1         | 1         | 1         |           |           |           |           |           | 1         | 7         | 8         | 7         | 8               |
| Casiers à langoustes                    | 2         | 2         | 2         | 2         | 2         | 2         | 2         | 2         | 2         | 2         | 2         | 2         | 2               |
| Filets droits                           | 1         | 1         | 2         | 2         | 2         | 2         | 2         | 2         | 2         | 2         | 1         | 1         | 2               |
| Apnée à lambis                          | 1         | 1         | 1         |           |           |           |           |           |           | 5         | 5         | 4         | 5               |
| Apnée                                   | 1         | 1         | 1         | 1         | 1         | 1         | 1         | 1         | 1         | 1         | 1         | 1         | 1               |
| Casiers profonds                        | 1         |           |           |           |           | 1         | 1         | 1         | 1         | 1         | 1         | 1         | 1               |
| Palangres profondes                     |           |           |           |           |           | 1         | 1         | 1         | 1         | 1         | 1         | 1         | 1               |
| Filets profonds                         | 1         |           |           |           | 1         | 1         | 1         | 1         |           |           |           |           | 1               |
| Filet encerclant à caillous             |           |           |           |           | 1         |           |           |           |           |           |           |           | 1               |
| <b>Nombre de navires</b>                | <b>37</b> | <b>38</b> | <b>38</b> | <b>38</b> | <b>38</b> | <b>37</b> | <b>37</b> | <b>34</b> | <b>31</b> | <b>33</b> | <b>30</b> | <b>30</b> | <b>39</b>       |

de 0 à 6 navires
  de 7 à 13 navires
  de 14 à 19 navires
  de 20 à 26 navires
  de 27 à 34 navires

## Estimation du nombre total de marées

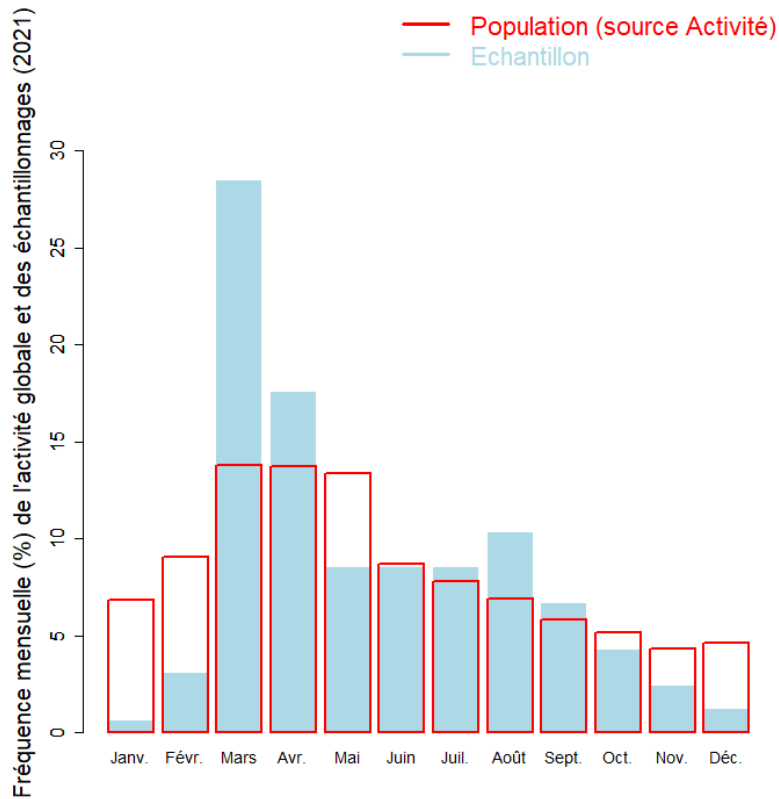
|                    | Nombre total de marées estimé |
|--------------------|-------------------------------|
| Estimation moyenne | 882                           |

## Marées échantillonnées du métier

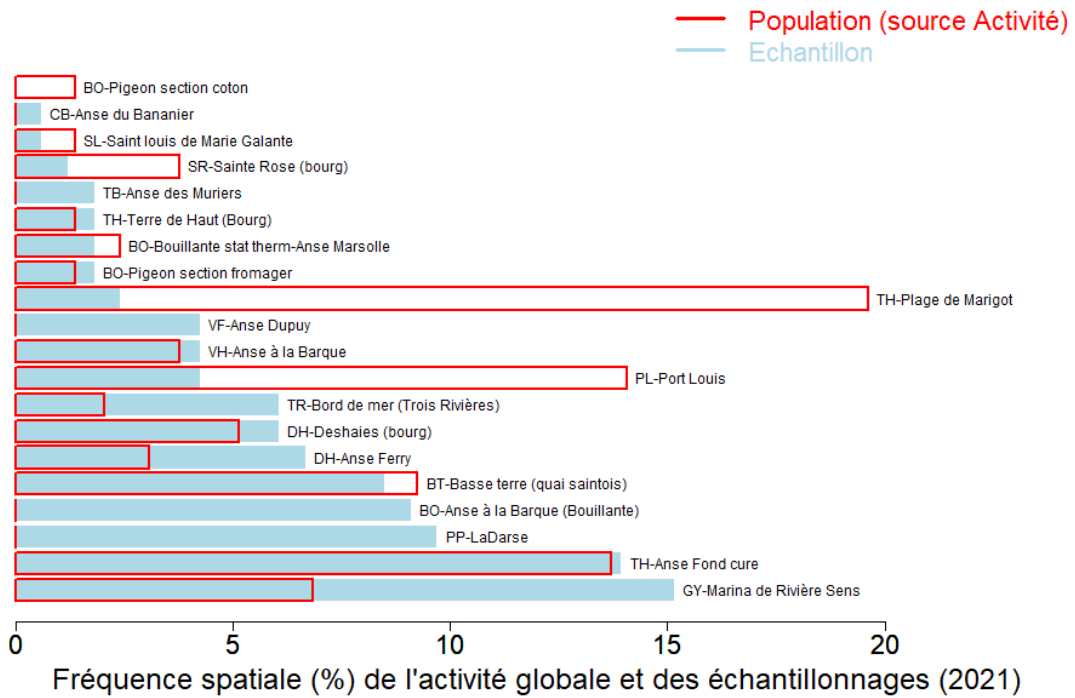
|                                  |                           |
|----------------------------------|---------------------------|
| Marées échantillonnées           | 165                       |
| Navires distincts échantillonnés | 25 (69% de la population) |
| Taux d'échantillonnage           | 18% des marées estimées   |



### Répartition mensuelle des marées échantillonnées



### Répartition spatiale des marées échantillonnées



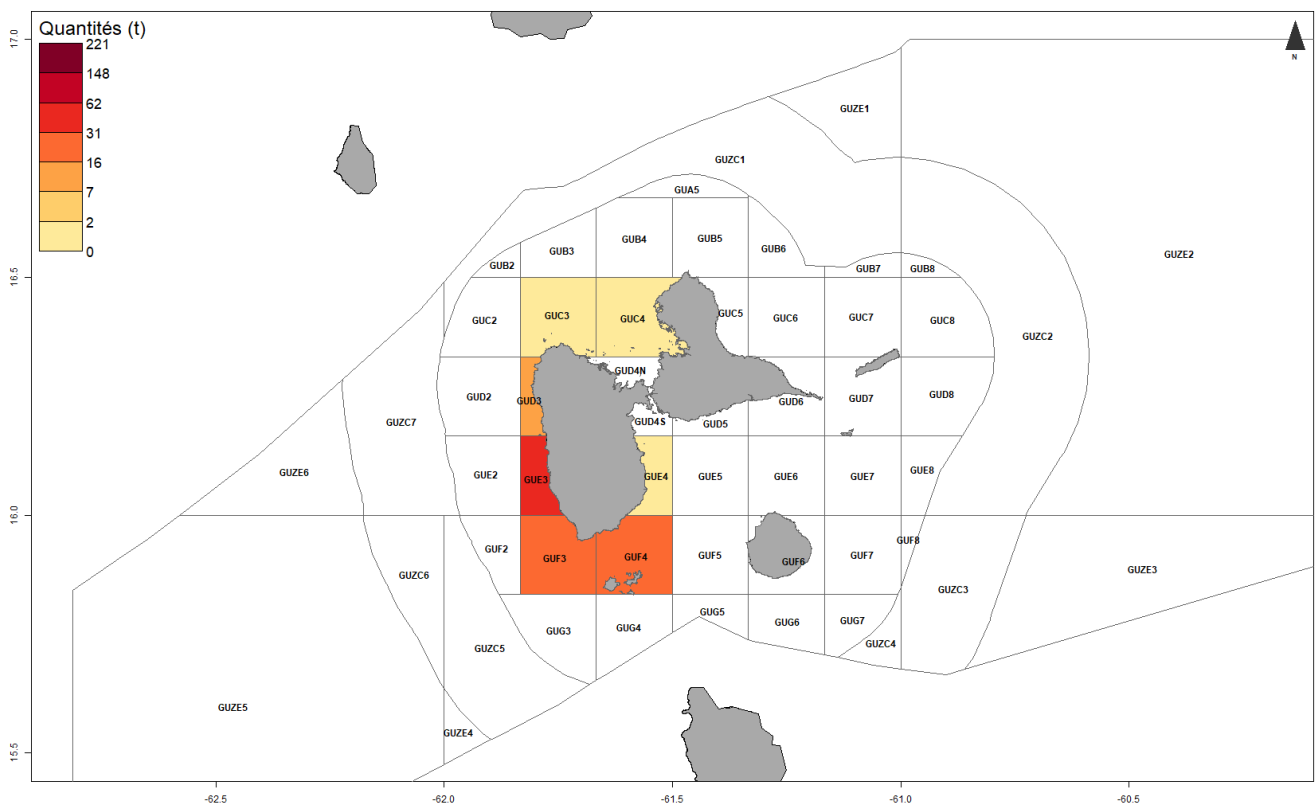


## Production estimée en poids vif du métier par espèces

| Espèce             | Nom local | Pourcentage dans les captures (%) | Estimation basse des captures (t) | Estimation moyenne des captures (t) | Estimation haute des captures (t) | Prix moyen de l'espèce (euro/kg) | Valeur débarquée estimée (milliers euros) |
|--------------------|-----------|-----------------------------------|-----------------------------------|-------------------------------------|-----------------------------------|----------------------------------|---|
| Demi-becs nca      | Balaou    | 94.7                              | 53.1                              | 82.4                                | 112.2                             | 3.8                              | 315.6                                     |
| Orphies, aiguilles | Orphies   | 4.6                               | 2.7                               | 4                                   | 5.3                               | 3.3                              | 11.2                                      |
| Carangues nca      | Carangues | 0.5                               | 0.3                               | 0.5                                 | 0.6                               | 8.8                              | 2.7                                       |
| Exocets nca        | Exocets   | 0.2                               | 0.1                               | 0.1                                 | 0.2                               | 1.2                              | 0.2                                       |
| Clupeides nca      | Caillus   | 0.1                               | <0.1                              | 0.1                                 | 0.1                               | 5                                | 0.3                                       |
| <b>Total</b>       |           | <b>100</b>                        | <b>56.2</b>                       | <b>87</b>                           | <b>118.3</b>                      | <b>3.8</b>                       | <b>330</b>                                |

Le prix moyen de l'espèce (euro/kg) est directement issu des données recueillies par les observateurs. Les estimations des valeurs débarquées combinent ce prix moyen avec les tonnages annuels.

## Distribution géographique des débarquements du métier

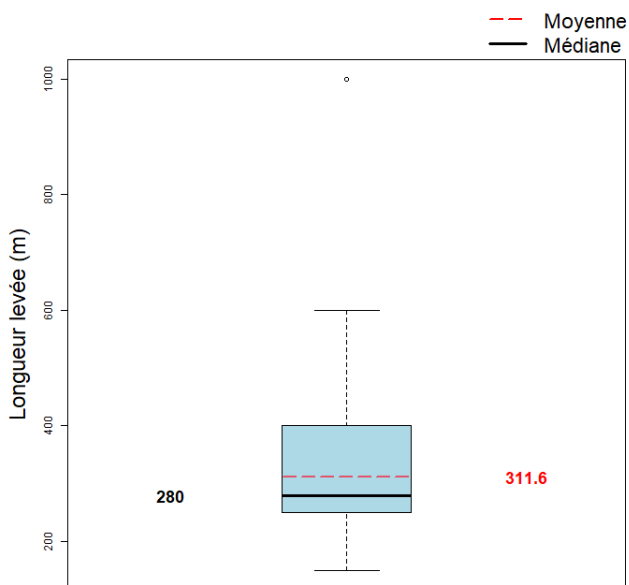




## Caractéristiques générales des marées

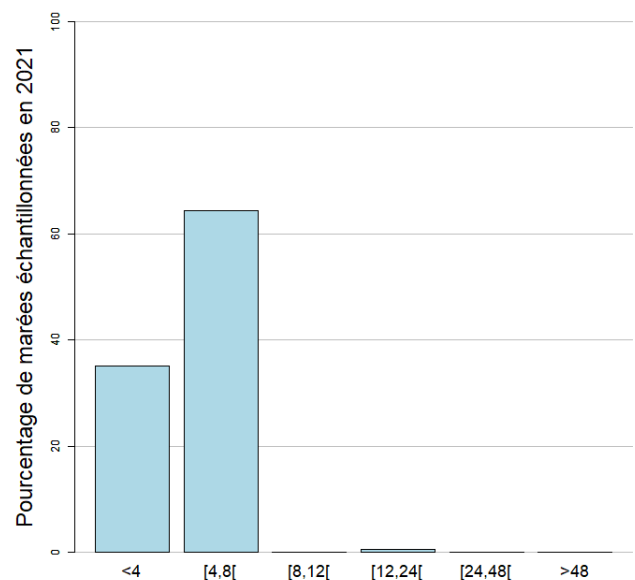
|   | Moyenne |
|---|---------|
| Dimension/Quantité de l'engin                                 | 311.6   |
| Durée (heures) des marées                                     | 4.2     |
| Quantité (kg) débarquée par heure de mer                      | 23.7    |
| Quantité (kg) débarquée par heure de pêche engin              | 113.4   |
| Quantité débarquée par unité d'effort (kg/Longueur levée (m)) | 0.4     |
| Quantité (kg) débarquée par marée                             | 98.6    |
| Consommation (L) de carburant par marée                       | 53.8    |
| Quantité (kg) débarquée par litre de carburant                | 1.8     |
| Valeur (euro) débarquée par marée                             | 374.1   |
| Valeur (euro) débarquée par litre de carburant                | 7       |

### Dimension/Quantité de l'engin



La dimension moyenne de l'engin dans l'échantillon est 311.6 (Longueur levée (m)) (min : 150 (Longueur levée (m)), max : 1000 (Longueur levée (m)))

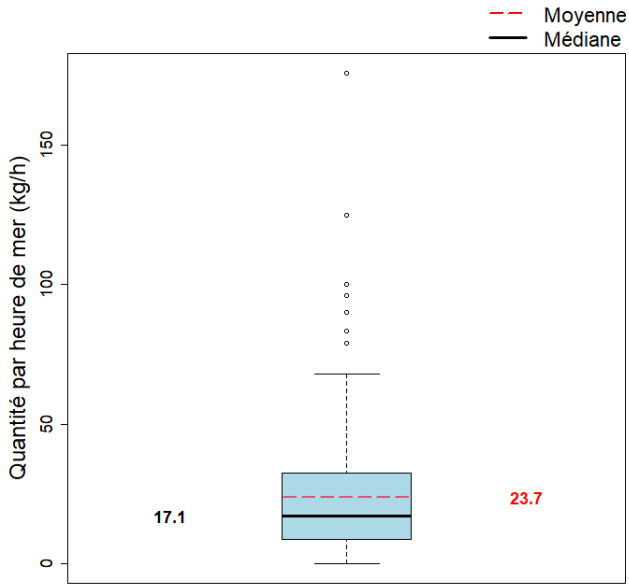
### Durées des marées (h)



La durée moyenne des marées dans l'échantillon est 4.2 heures. (min : 1, max : 12)

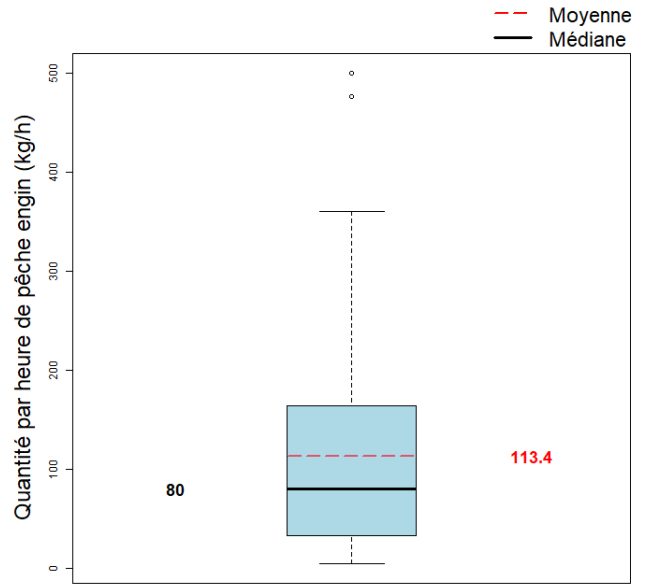


### Quantité par heure de mer (toutes espèces confondues)



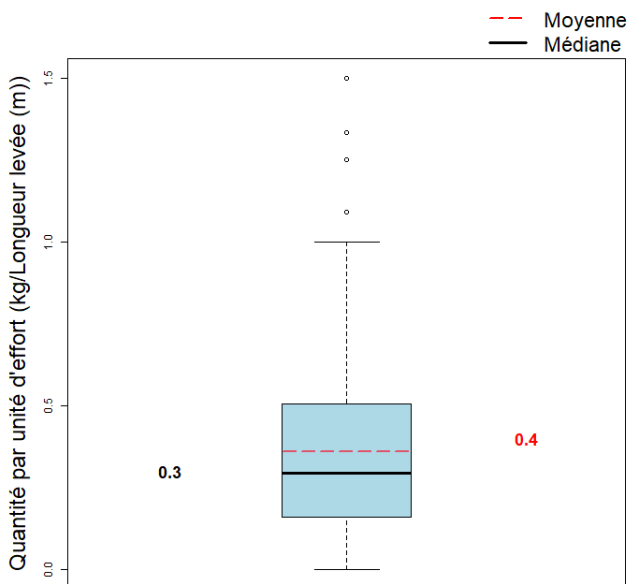
La quantité moyenne débarquée par heure de mer dans l'échantillon est 23.7 kg.

### Quantité par heure de pêche engin



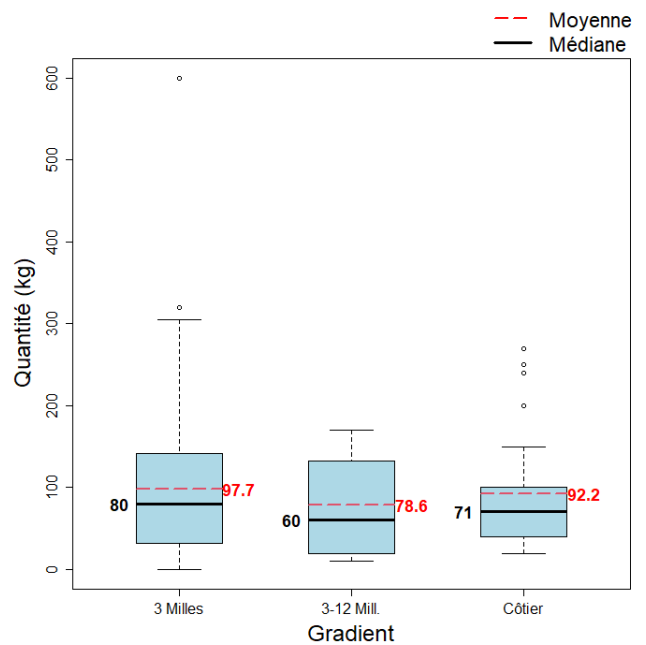
La quantité moyenne débarquée par heure de pêche engin dans l'échantillon est 113.4 kg.

### Quantité par unité d'effort



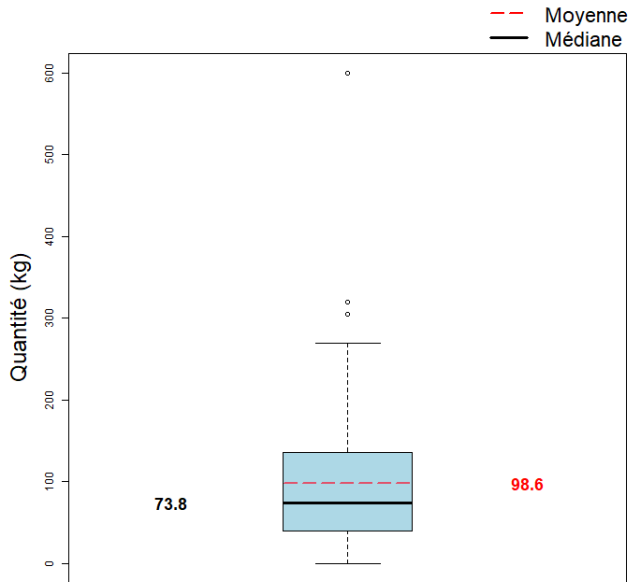
La quantité moyenne débarquée par unité d'effort dans l'échantillon est 0.4 kg/Longueur levée (m).

### Quantité par gradient distance à la côte





### Quantité par marée (toutes espèces confondues)



La quantité moyenne débarquée par marée (toutes espèces confondues) dans l'échantillon est 98.6 kg.





**SECRETARIAT D'ÉTAT  
CHARGÉ DE LA MER**

*Liberté  
Égalité  
Fraternité*



---

Pour plus d'informations et d'autres fiches de synthèses :

<https://sih.ifremer.fr/> - Rubrique "Publication"

Contact du Système d'Informations Halieutiques :

[harmonie@ifremer.fr](mailto:harmonie@ifremer.fr)

---