



Observation des Marées au débarquement - OBSDEB

Filet encerclant à orphies

Guadeloupe

Navires de moins de 12 mètres inscrits au fichier flotte

2021

Cette technique de pêche consiste à encercler une agrégation de petits poissons pélagiques côtiers à l'aide d'un filet, en particulier les orphies.
Elle se pratique en zone côtière en général par petits fonds.





Chiffres clés en 2021 pour les navires pratiquant ce métier toutes espèces confondues



10

navires

de moins de 12 m inscrits au fichier
flotte

11 t

volume débarqué estimé

34 700 €

valeur débarquée estimée

Navire moyen en 2021

155,9

Puissance
moyenne (kW)

7,7

Longueur
moyenne (m)



3,6

Marins à bord



5,9

mois d'activité par an

21

marées par an

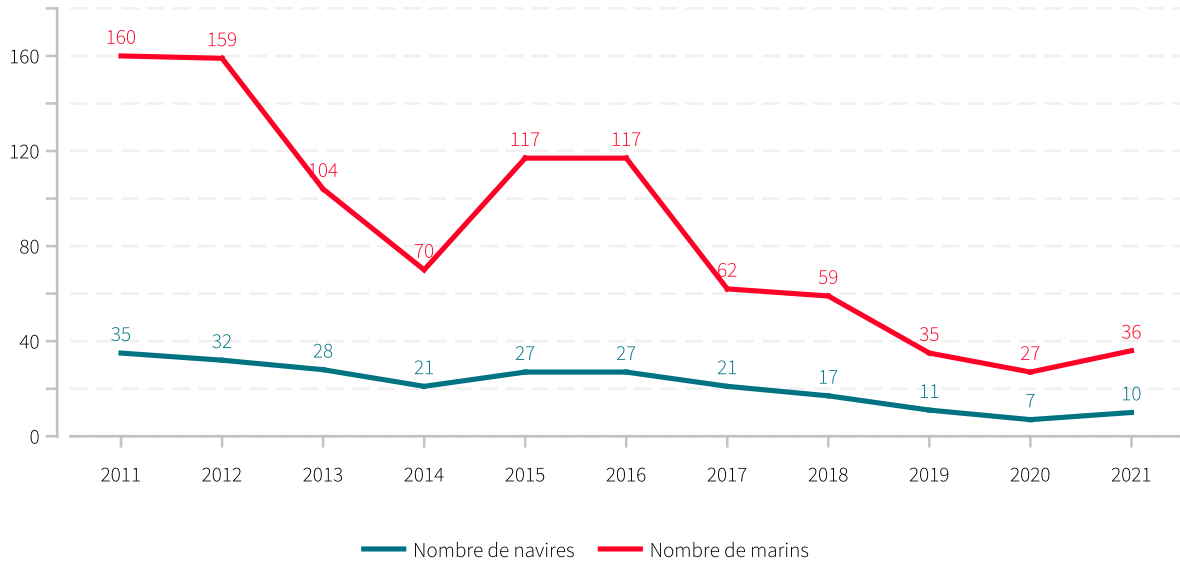


1,1 t

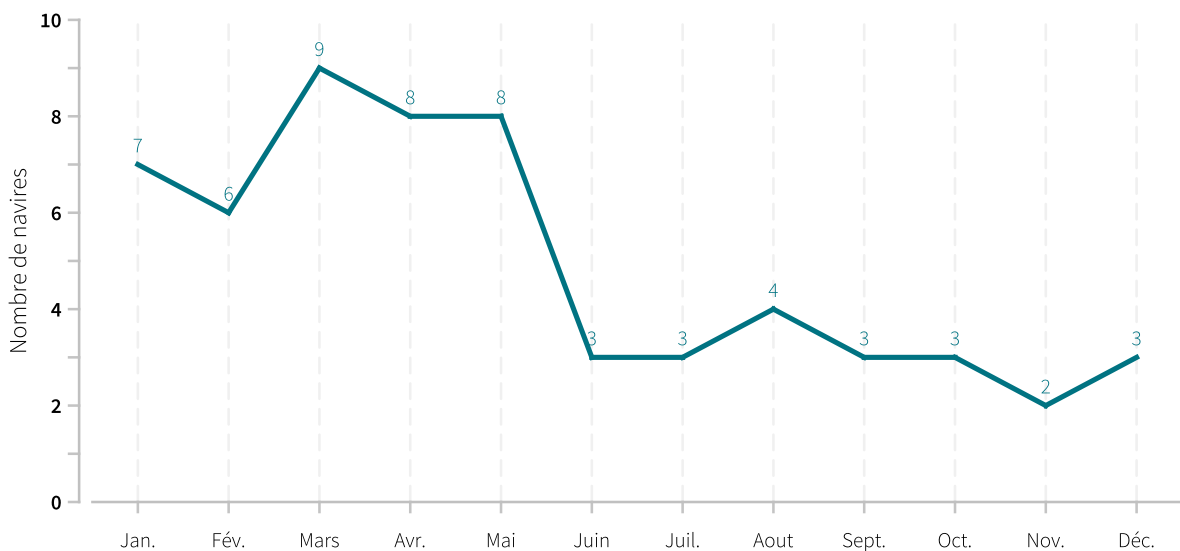
en moyenne pour
3 470 €



Evolution du nombre de navires et du nombre de marins entre 2011 et 2021

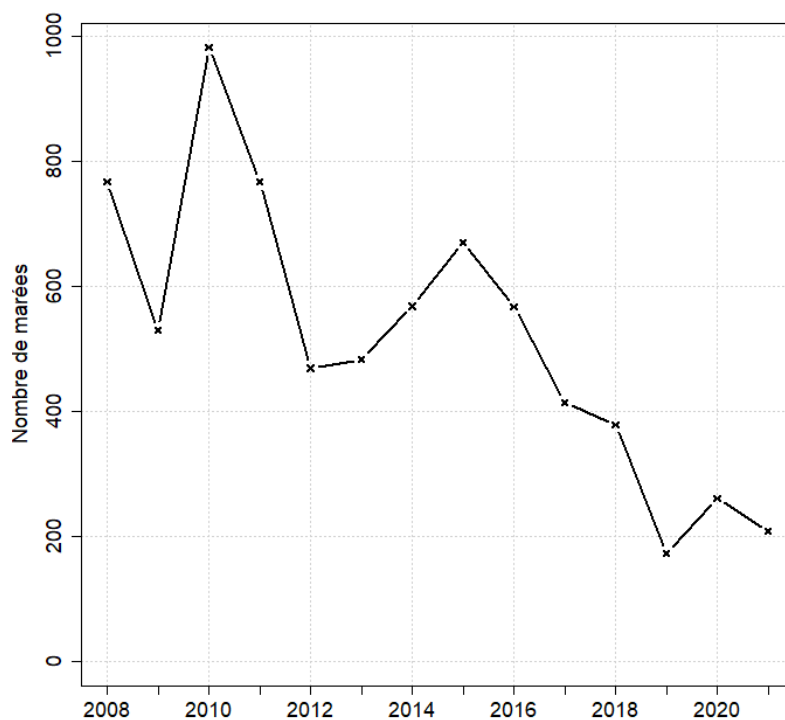


Saisonnalité du métier en 2021





Evolution du nombre total de marées estimées à l'année entre 2008 et 2021



Caractéristiques des marées

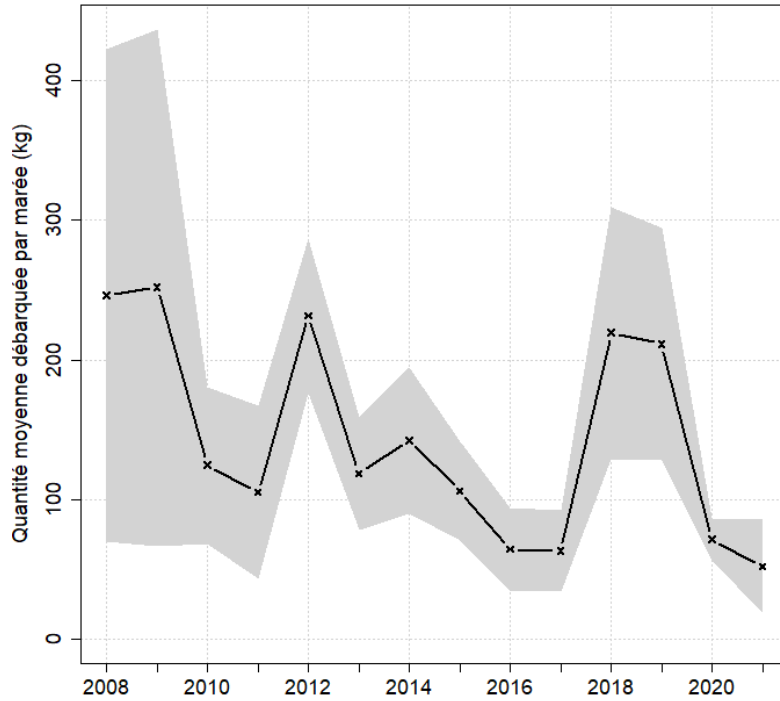
Chiffres clefs de l'année pour le métier toutes espèces confondues

	Moyenne
Quantité (kg) débarquée par marée	52
Quantité (kg) débarquée par litre de carburant	1.2
Valeur (euro) débarquée par marée	166.8
Valeur (euro) débarquée par litre de carburant	3.7
Consommation (L) de carburant par marée	44.5

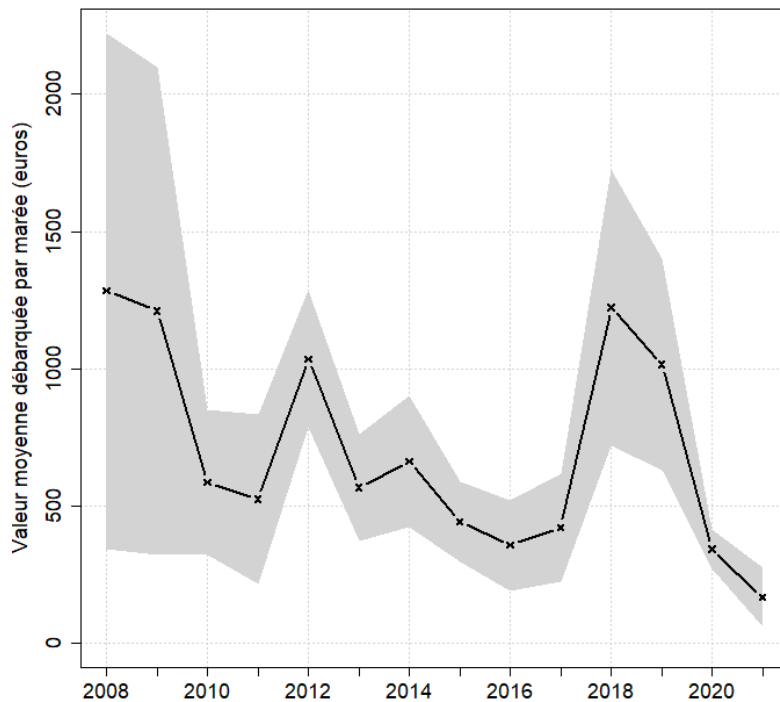


Evolution de la production par marée toutes espèces confondues

en volume (kg/marée)

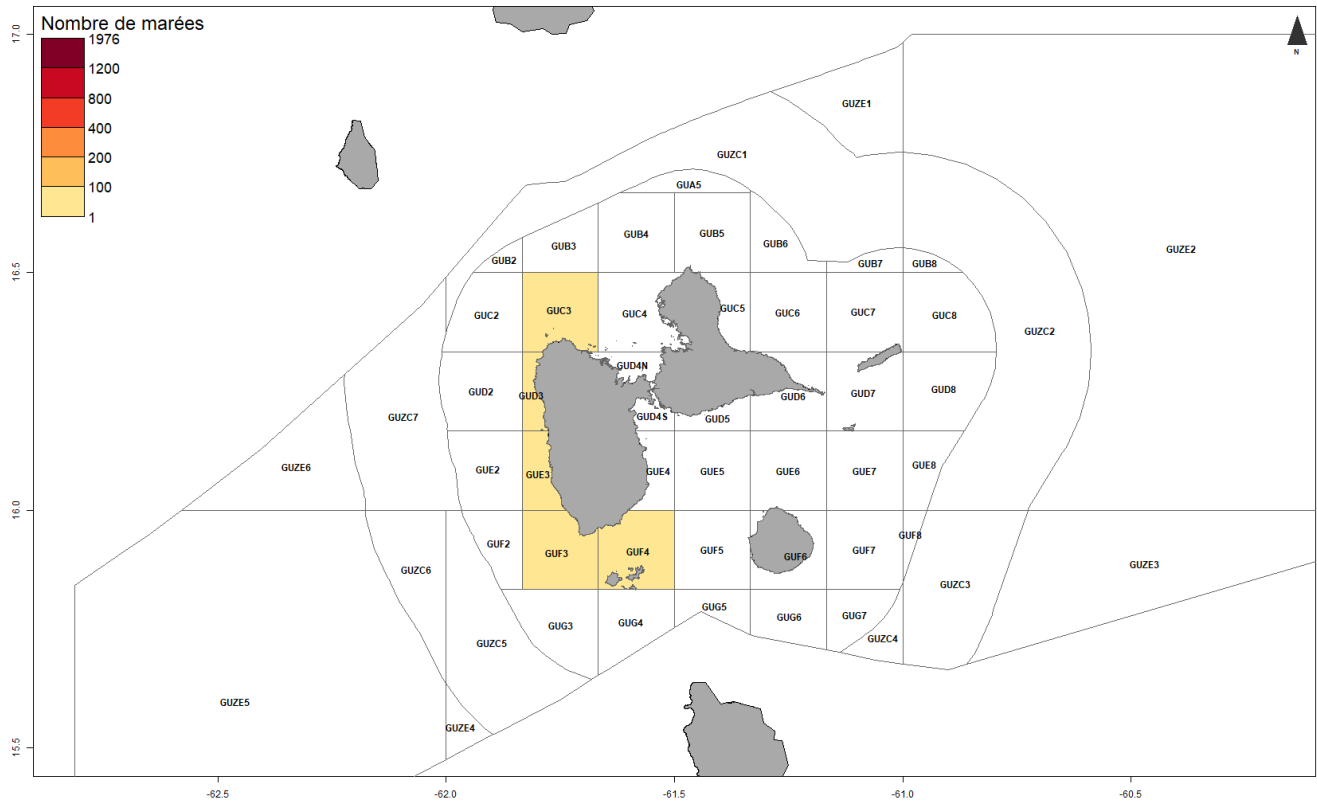


en valeur (€/marée)



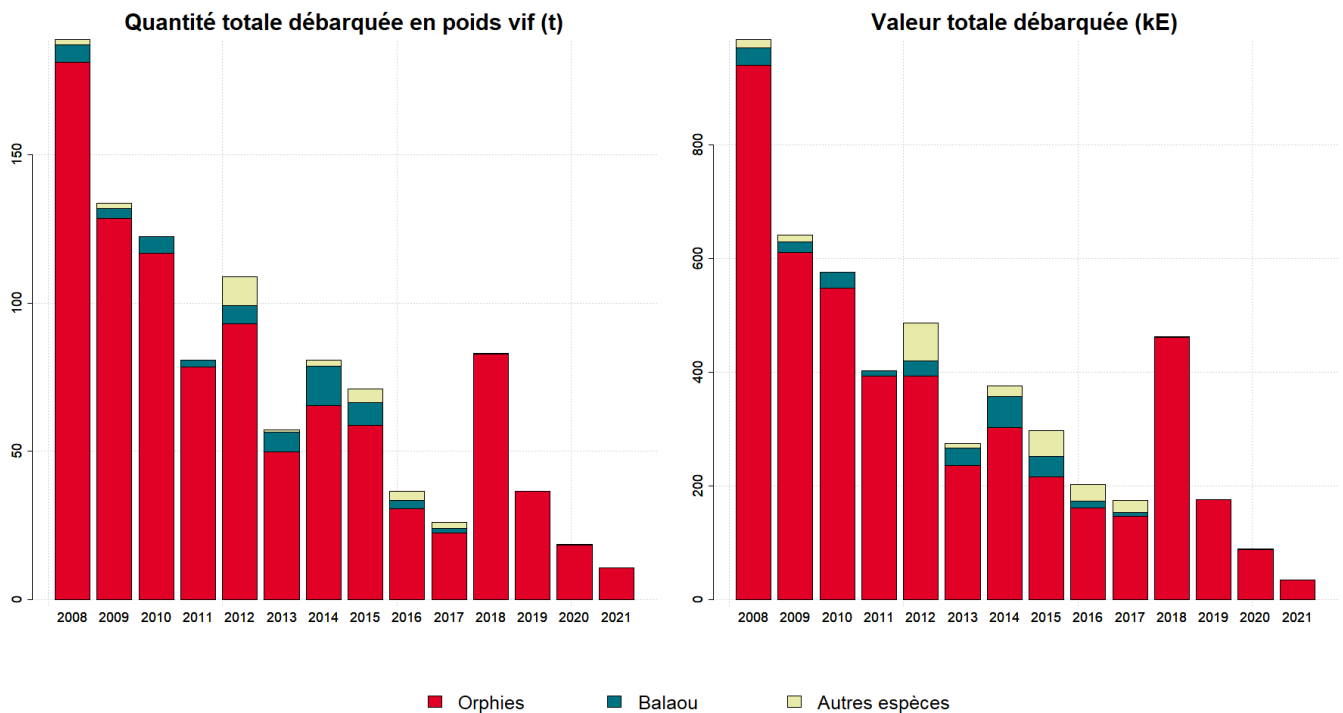


Zones de pêche fréquentées en 2021



Production et composition spécifique

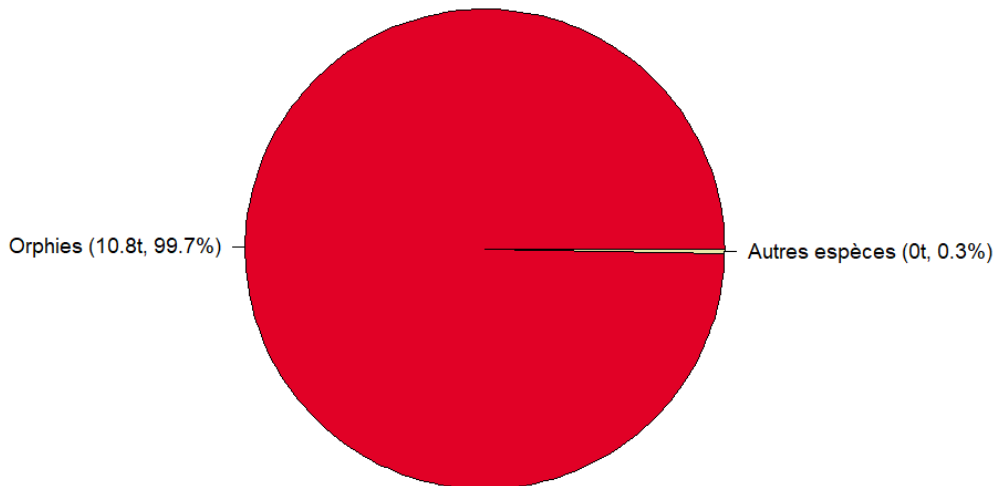
Evolution de la production totale pour les 3 principales espèces



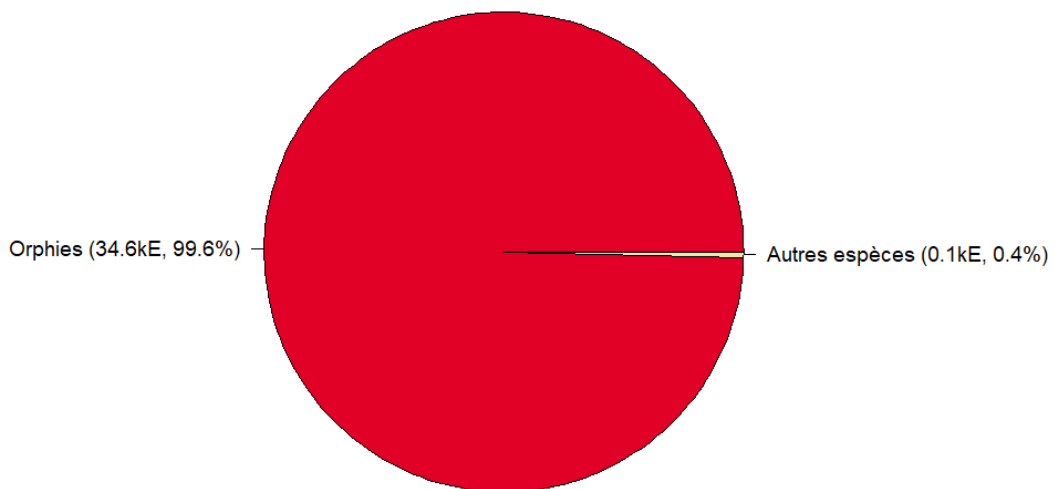


Composition spécifique des débarquements

en volume



en valeur





MERCI !

à tous les pêcheurs qui accueillent des observateurs et à tous ceux qui le feront à l'avenir. Ce travail est le fruit de votre collaboration avec l'Ifremer.

Pour plus d'informations et d'autres fiches de synthèses :
<https://sih.ifremer.fr/> - Rubrique "Publication"

Contact du Système d'Informations Halieutiques :
harmonie@ifremer.fr





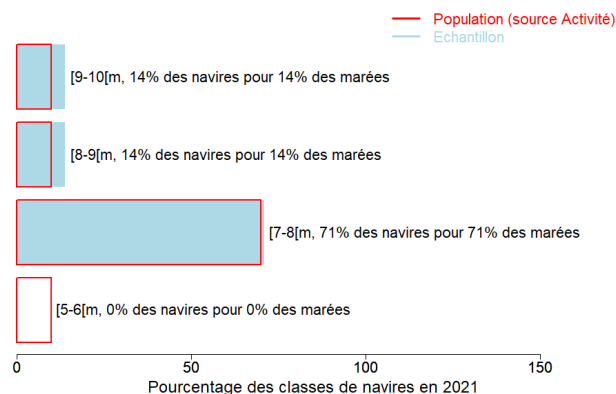
Annexes

Echantillonnage des marées au débarquement des navires de moins de 12 mètres

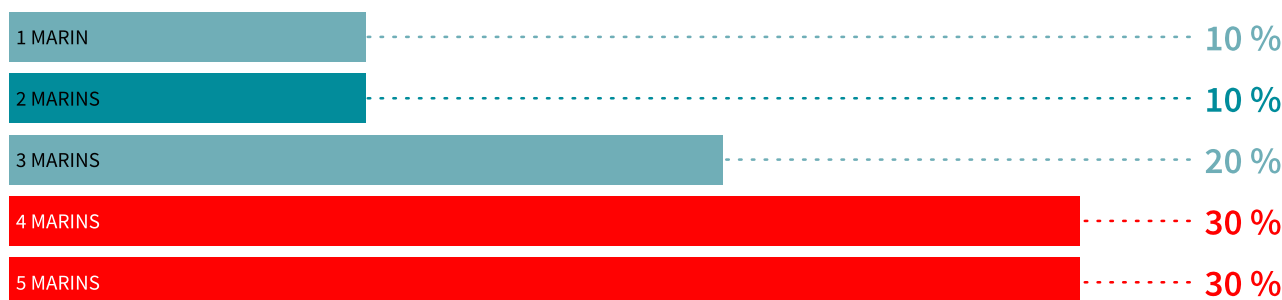
Caractéristiques techniques du navire moyen échantillonné

	Longueur (m)	Puissance (kW)	Jauge (U.M.S.)	Age (ans)	Effectif à bord (hommes)
Echantillon	8.1	163	3	25	3.5
Population	7.7	156	3	23	3.6

Répartition des navires échantillonnés par catégorie de longueur



Distribution des navires par nombre de marins



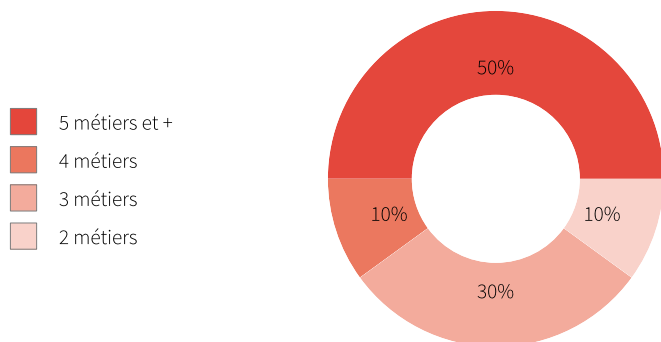


Liste des 10 principaux métiers mis en oeuvre par les 10 navires pratiquant le métier *Filet encerclant à orphies*.

Le métier *Filet encerclant à orphies* en 2021 représente 59 mois d'activité cumulés sur les 10 navires le pratiquant, soit 5,9 mois d'activité en moyenne par navire. Ces navires pratiquent en complément les métiers présentés dans le tableau ci-joint.

Métiers	Nombre de navires	Nombre moyen de mois d'activité par navire
Filet encerclant à orphies	10 (100 %)	5,9
Filet encerclant à balaous	10 (100 %)	6,7
Sennes	7 (70 %)	7,1
Palangres et lignes à grands pélagiques	4 (40 %)	6,5
Casiers à divers poissons	3 (30 %)	9,3
Palangres	3 (30 %)	8
Lignes à main	2 (20 %)	10
Apnée à lambis	2 (20 %)	2,5
Filets à lambis	2 (20 %)	2
Filets à langoustes	1 (10 %)	12

Polyvalence des navires en termes de métiers pratiqués



En 2021 le nombre moyen de métiers pratiqués par les navires actifs au métier *Filet encerclant à orphies* s'élève à 4,7.



Saisonnalité des métiers pratiqués

Nombre de navires actifs par mois et par métier pour les navires actifs à la pêche pour le métier étudié.

	Jan.	Fév.	Mars	Avr.	Mai	Juin	Juil.	Aout	Sept.	Oct.	Nov.	Déc.	Nbre de navires
Filet encerclant à orphies	7	6	9	8	8	3	3	4	3	3	2	3	10
Filet encerclant à balaous	5	6	10	10	10	5	4	5	4	4	2	2	10
Sennes	5	5	5	5	5	5	3	5	3	4	3	2	7
Casiers à divers poissons	3	3	3	3	3	3	3	3	1	1	1	1	3
Palangres et lignes à grands pélagiques	3	3	3	3	3	3	2	2	1	1	1	1	4
Palangres	3	3	3	3	3	2	1	2	1	1	1	1	3
Lignes à main	2	2	2	2	2	2	2	2	1	1	1	1	2
Filets à langoustes	1	1	1	1	1	1	1	1	1	1	1	1	1
Filets droits			1	1	1	1	1	1	1	1			1
Apnée à lambis										2	2	1	2
Filets à lambis										1	2	1	2
Filet encerclant à Coulirous					1						1		1
Filet encerclant à caillus					1								1
Nombre de navires	10	10	10	10	10	10	9	9	7	8	6	6	10

de 0 à 2 navires

de 3 à 4 navires

de 5 à 7 navires

de 8 à 10 navires

Estimation du nombre total de marées

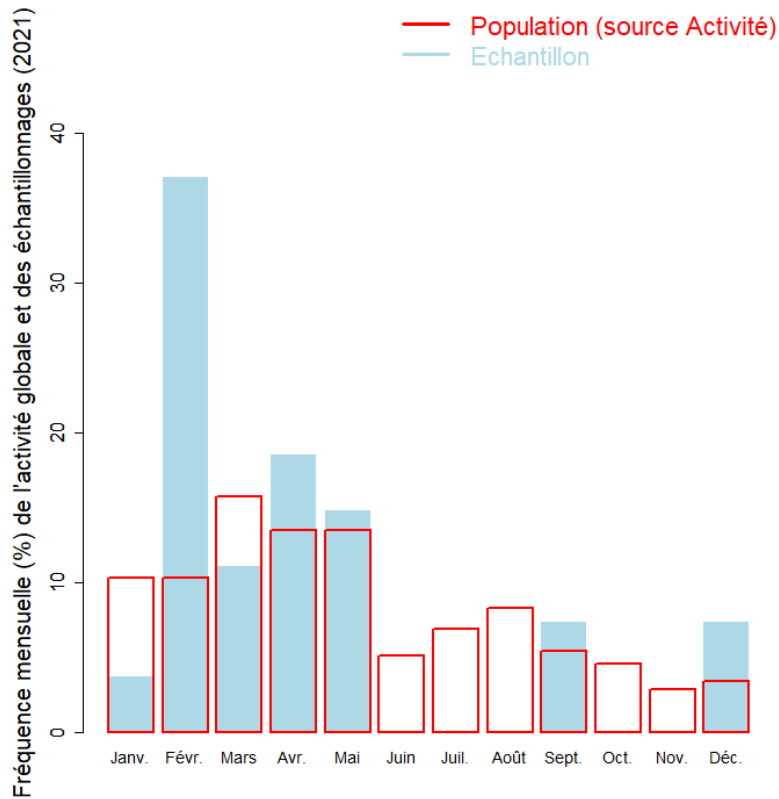
	Nombre total de marées estimé
Estimation moyenne	208

Marées échantillonnées du métier

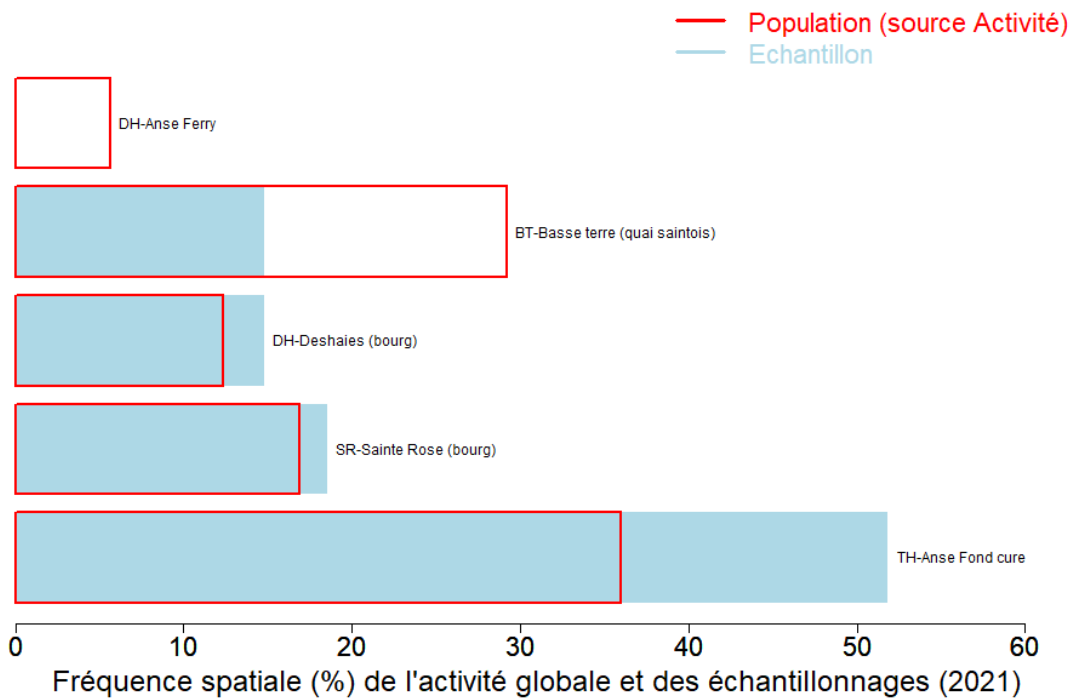
Marées échantillonnées	27
Navires distincts échantillonnés	7 (70% de la population)
Taux d'échantillonnage	13% des marées estimées



Répartition mensuelle des marées échantillonnées



Répartition spatiale des marées échantillonnées





Production estimée en poids vif du métier par espèces

Espèce	Nom local	Pourcentage dans les captures (%)	Estimation basse des captures (t)	Estimation moyenne des captures (t)	Estimation haute des captures (t)	Prix moyen de l'espèce (euro/kg)	Valeur débarquée estimée (milliers euros)
Orphies, aiguilles	Orphies	99.7	3.9	10.8	17.7	3.3	34.6
Demi-becs nca	Balaou	0.3	<0.1	<0.1	0.1	3.8	0.1
Total		100	3.9	10.8	17.8	3.2	34.7

Le prix moyen de l'espèce (euro/kg) est directement issu des données recueillies par les observateurs. Les estimations des valeurs débarquées combinent ce prix moyen avec les tonnages annuels.

Distribution géographique des débarquements du métier

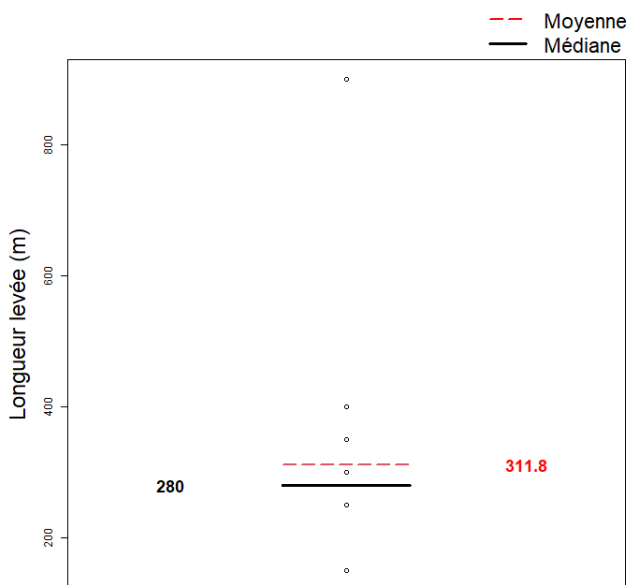




Caractéristiques générales des marées

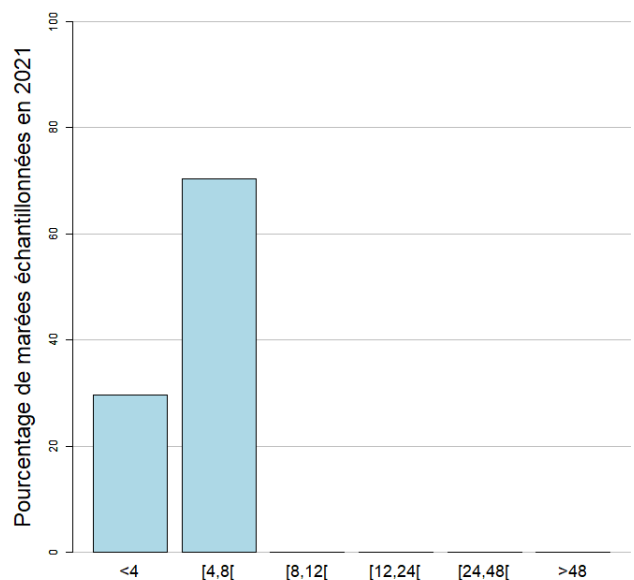
	Moyenne
Dimension/Quantité de l'engin	311.8
Durée (heures) des marées	4.4
Quantité (kg) débarquée par heure de mer	11.8
Quantité (kg) débarquée par heure de pêche engin	104.3
Quantité débarquée par unité d'effort (kg/Longueur levée (m))	0.3
Quantité (kg) débarquée par marée	52
Consommation (L) de carburant par marée	44.5
Quantité (kg) débarquée par litre de carburant	1.2
Valeur (euro) débarquée par marée	166.8
Valeur (euro) débarquée par litre de carburant	3.7

Dimension/Quantité de l'engin



La dimension moyenne de l'engin dans l'échantillon est 311.8 (Longueur levée (m)) (min : 150 (Longueur levée (m)), max : 900 (Longueur levée (m)))

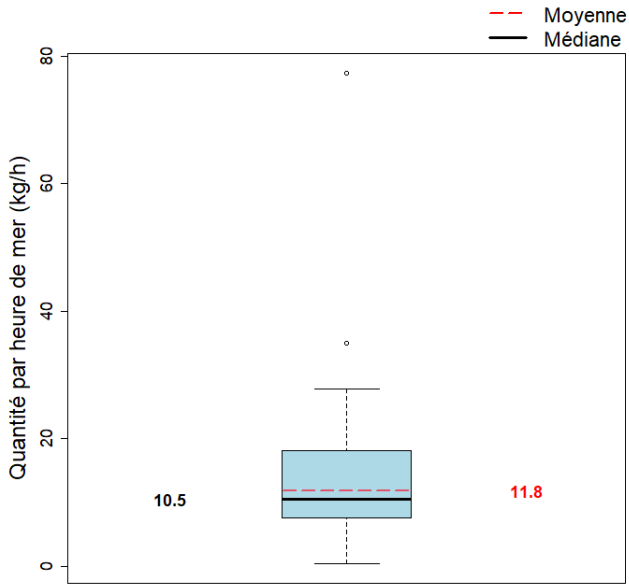
Durées des marées (h)



La durée moyenne des marées dans l'échantillon est 4.4 heures. (min : 1, max : 6.5)

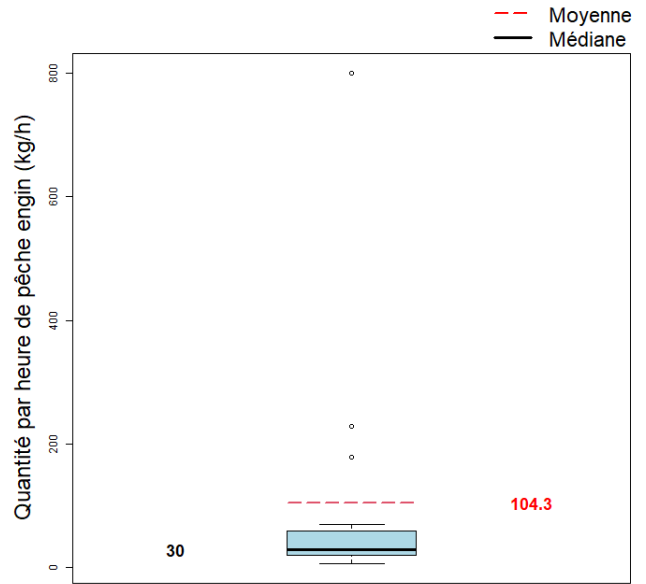


Quantité par heure de mer (toutes espèces confondues)



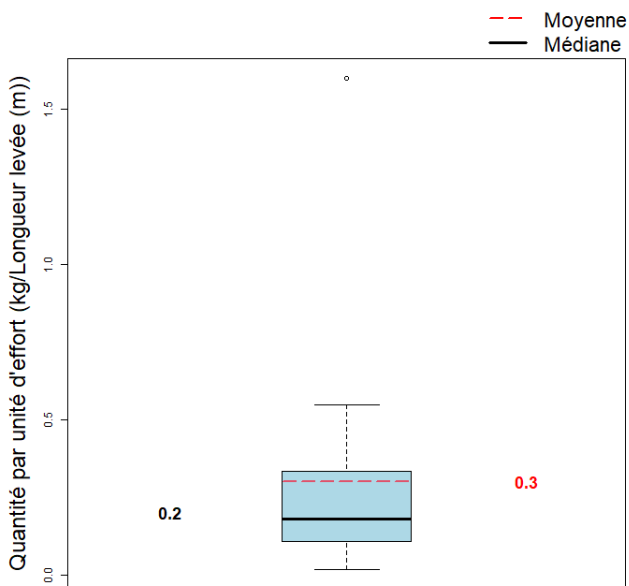
La quantité moyenne débarquée par heure de mer dans l'échantillon est 11.8 kg.

Quantité par heure de pêche engin



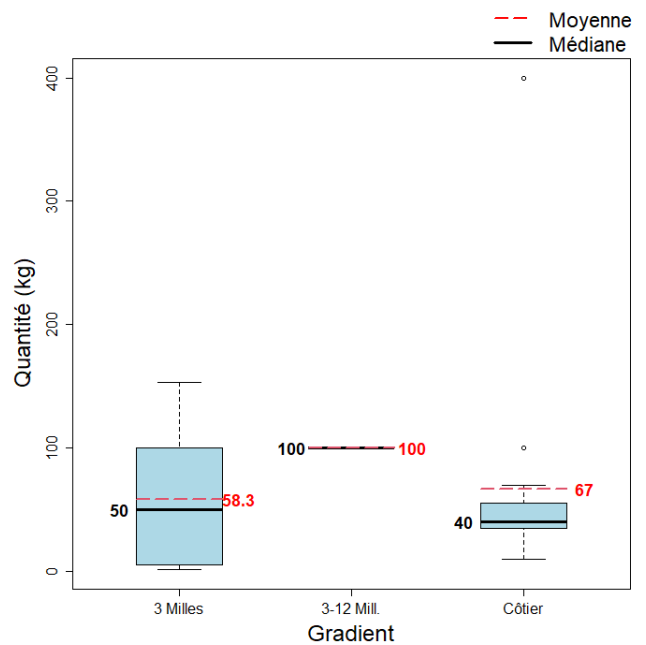
La quantité moyenne débarquée par heure de pêche engin dans l'échantillon est 104.3 kg.

Quantité par unité d'effort



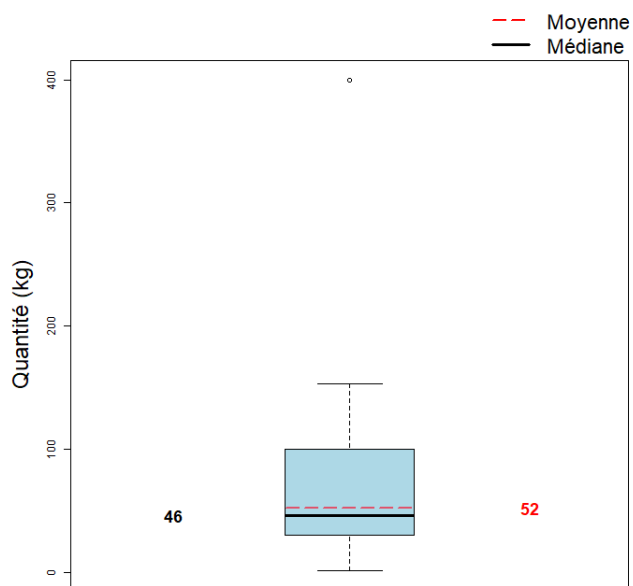
La quantité moyenne débarquée par unité d'effort dans l'échantillon est 0.3 kg/Longueur levée (m).

Quantité par gradient distance à la côte





Quantité par marée (toutes espèces confondues)



La quantité moyenne débarquée par marée (toutes espèces confondues) dans l'échantillon est 52 kg.



**SECRETARIAT D'ÉTAT
CHARGÉ DE LA MER**

*Liberté
Égalité
Fraternité*



Pour plus d'informations et d'autres fiches de synthèses :

<https://sih.ifremer.fr/> - Rubrique "**Publication**"

Contact du Système d'Informations Halieutiques :

harmonie@ifremer.fr
