



Observation des Marées au débarquement - OBSDEB

Filets à lambis

Guadeloupe

Navires de moins de 12 mètres inscrits au fichier flotte

2021

En Guadeloupe, deux engins de pêche sont utilisés pour la capture du lambi (*Strombus gigas*) : le filet trémail (cf. photo) et le filet droit de type folle à lambis, objet de cette fiche.

L'utilisation de ce filet simple est une technique de pêche qui se base sur l'effet de maillage, c'est-à-dire la capacité des mailles à immobiliser la ressource (poisson, langouste ou mollusque comme le lambi) qui tenterait de passer à travers elles.

La période réglementaire de pêche aux lambis en Guadeloupe s'étale d'octobre à janvier. La période réglementaire établie pour Saint-Martin est la même qu'en Guadeloupe, et celle pour Saint-Barthélemy s'étale de septembre à mars.

Le suivi de ce métier est parfois rendu plus difficile par les pratiques de commercialisation des prises (vente aux particuliers en direct, vente aux mareyeurs, aux restaurants). Par ailleurs, on constate le développement de viviers ou gardes dans lesquels les pêcheurs stockent leur pêche. Cette méthode reste toutefois peu répandue du fait des risques de vol d'une marchandise à forte valeur ajoutée qu'elle engendre.

Ces difficultés dans le suivi peuvent accroître les biais d'estimation des débarquements associés à ces métiers.

Les lambis sont vendus décoquillés mais les quantités et valeurs dans cette fiche sont données pour des individus entiers (la chair représente environ 12% du poids total).

A noter que du 1er octobre 2020 au 31 janvier 2021, la pêche aux lambis a été interdite (pas de restriction à Saint-Barthélemy ni Saint-Martin).



Chiffres clés en 2021 pour les navires pratiquant ce métier toutes espèces confondues



66

navires

de moins de 12 m inscrits au fichier
flotte

187 t

volume débarqué estimé

486 500 €

valeur débarquée estimée

Navire moyen en 2021

200

Puissance
moyenne (kW)

8,1

Longueur
moyenne (m)



1,8

Marins à bord



3

mois d'activité par an

11

marées par an

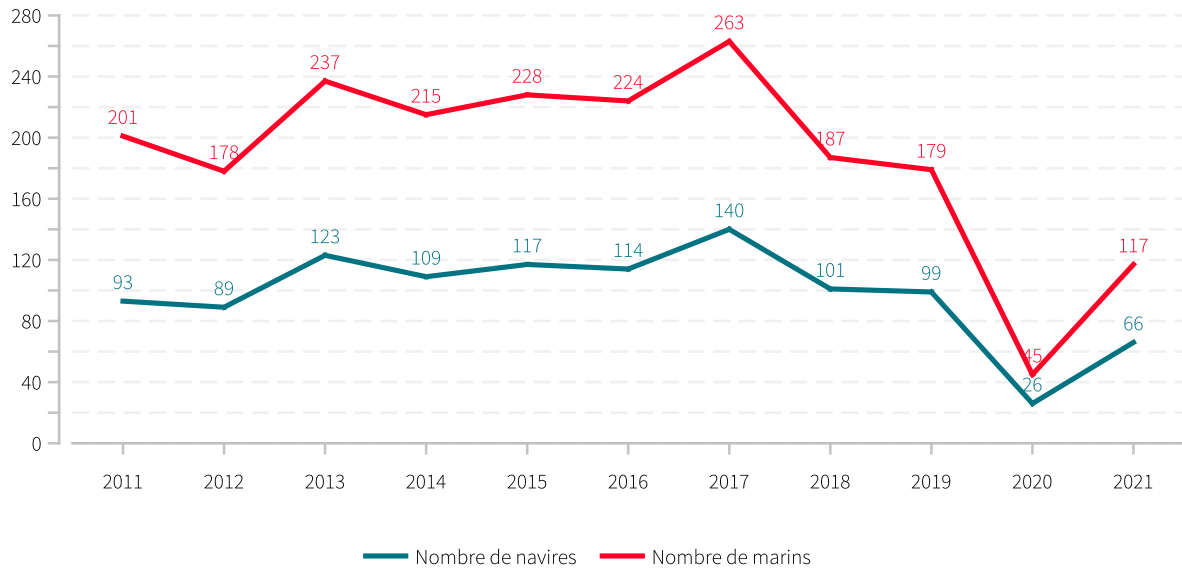


2,8 t

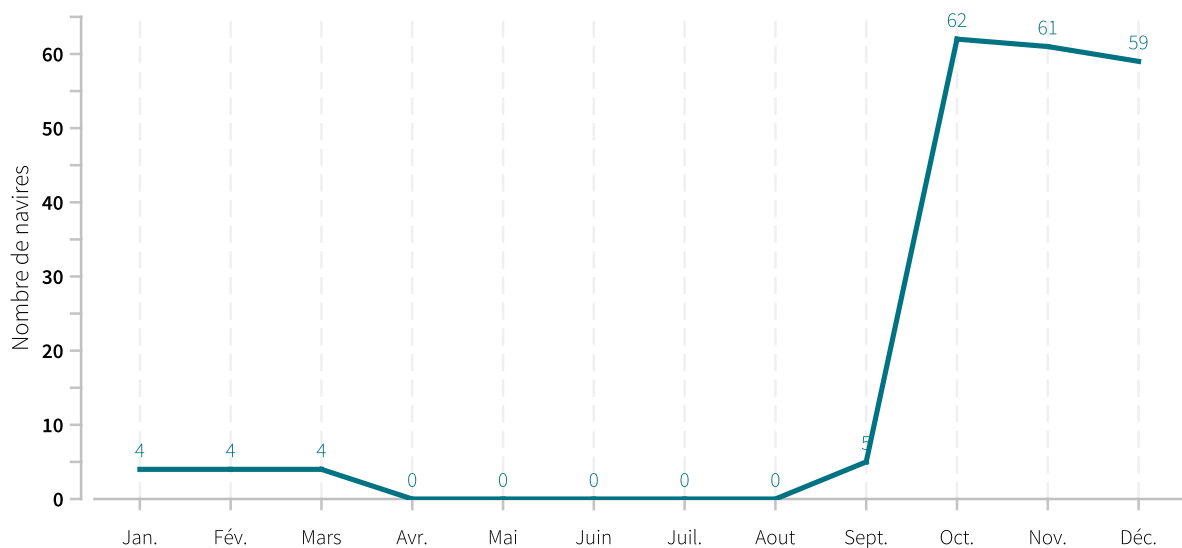
en moyenne pour
7 371 €



Evolution du nombre de navires et du nombre de marins entre 2011 et 2021

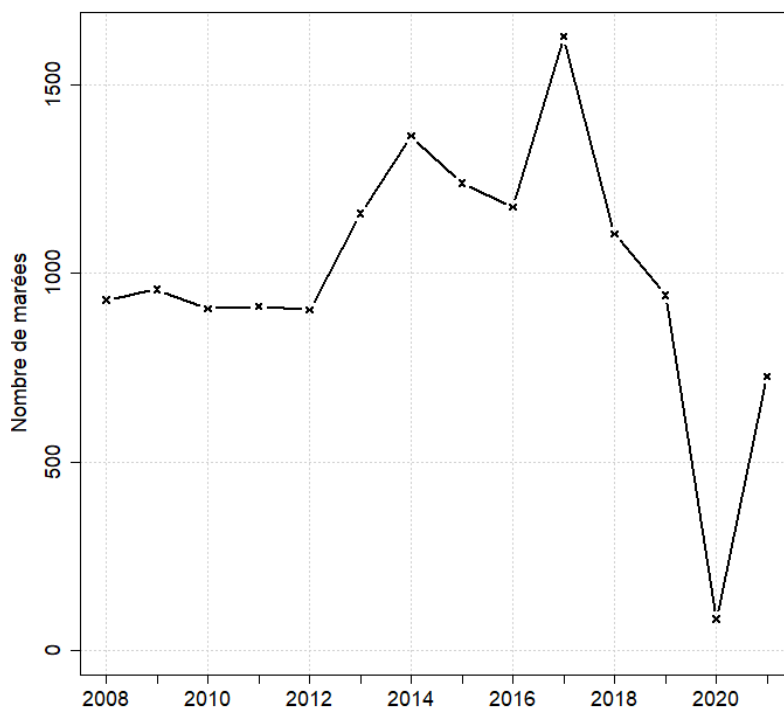


Saisonnalité du métier en 2021





Evolution du nombre total de marées estimées à l'année entre 2008 et 2021



Caractéristiques des marées

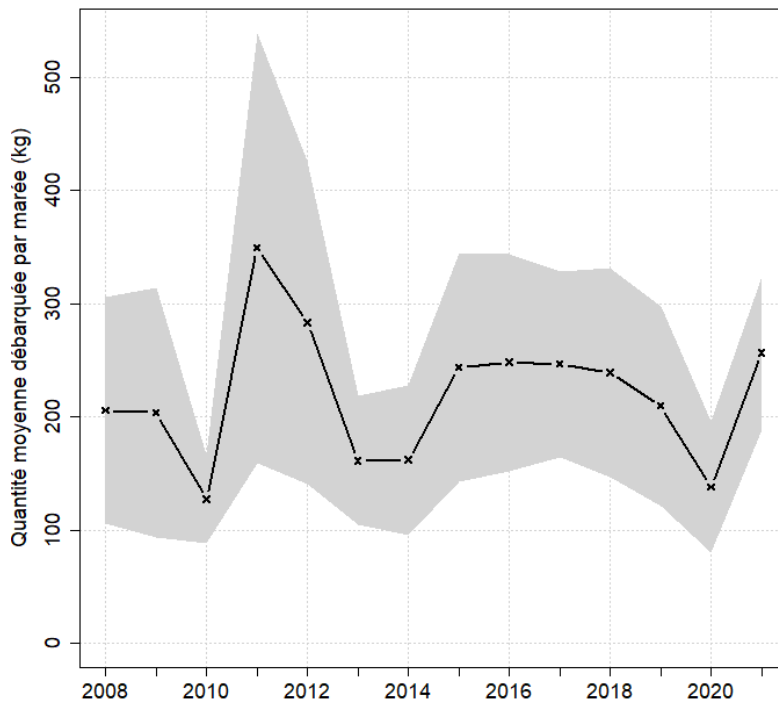
Chiffres clefs de l'année pour le métier toutes espèces confondues

	Moyenne
Quantité (kg) débarquée par marée	256.7
Quantité (kg) débarquée par litre de carburant	5.6
Valeur (euro) débarquée par marée	668.2
Valeur (euro) débarquée par litre de carburant	14.4
Consommation (L) de carburant par marée	46.2

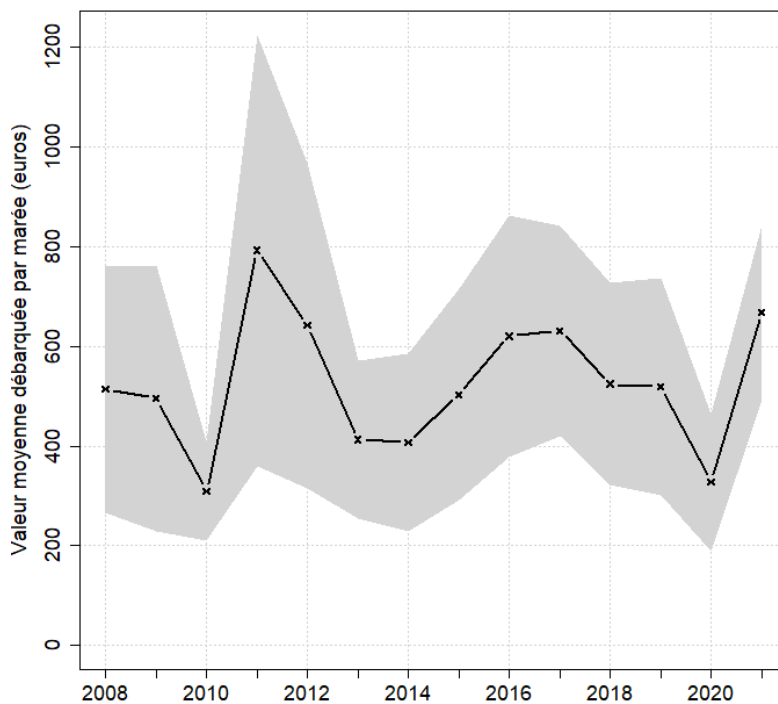


Evolution de la production par marée toutes espèces confondues

en volume (kg/marée)

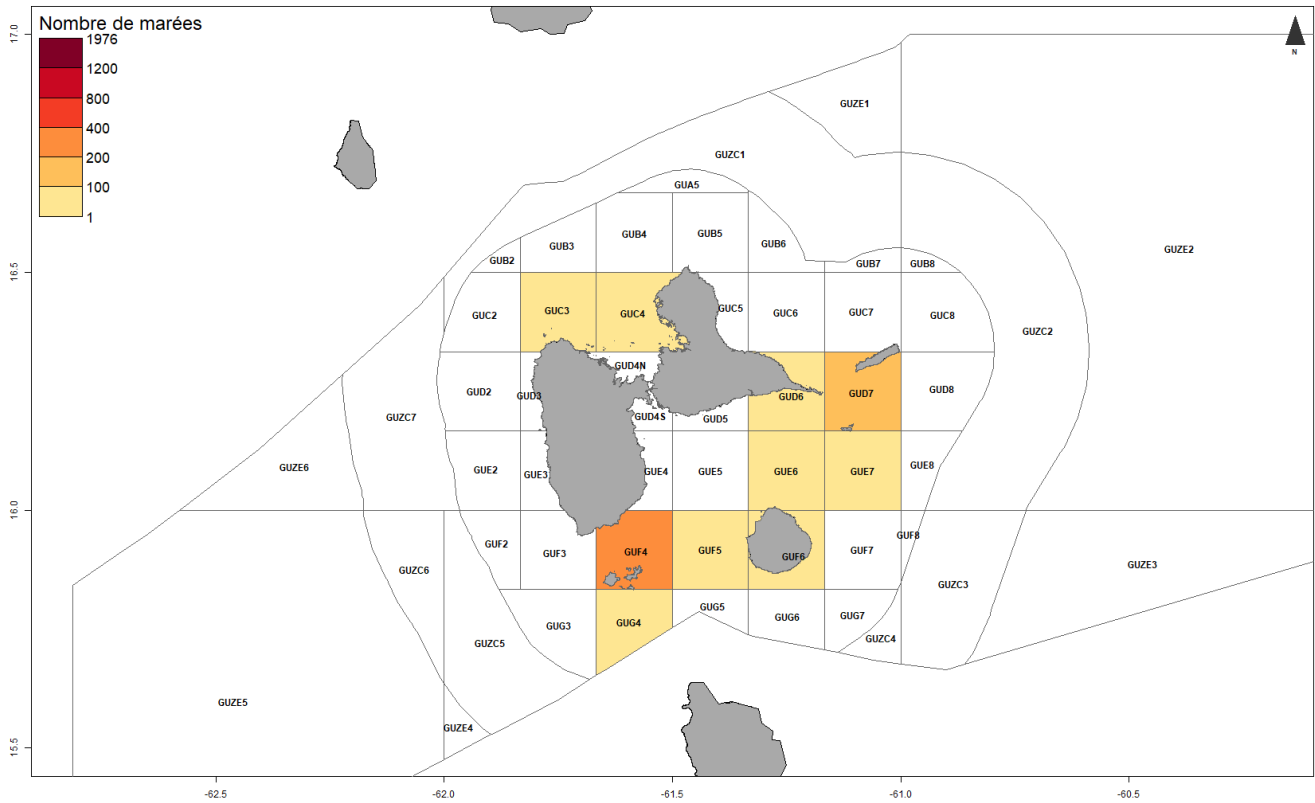


en valeur (€/marée)



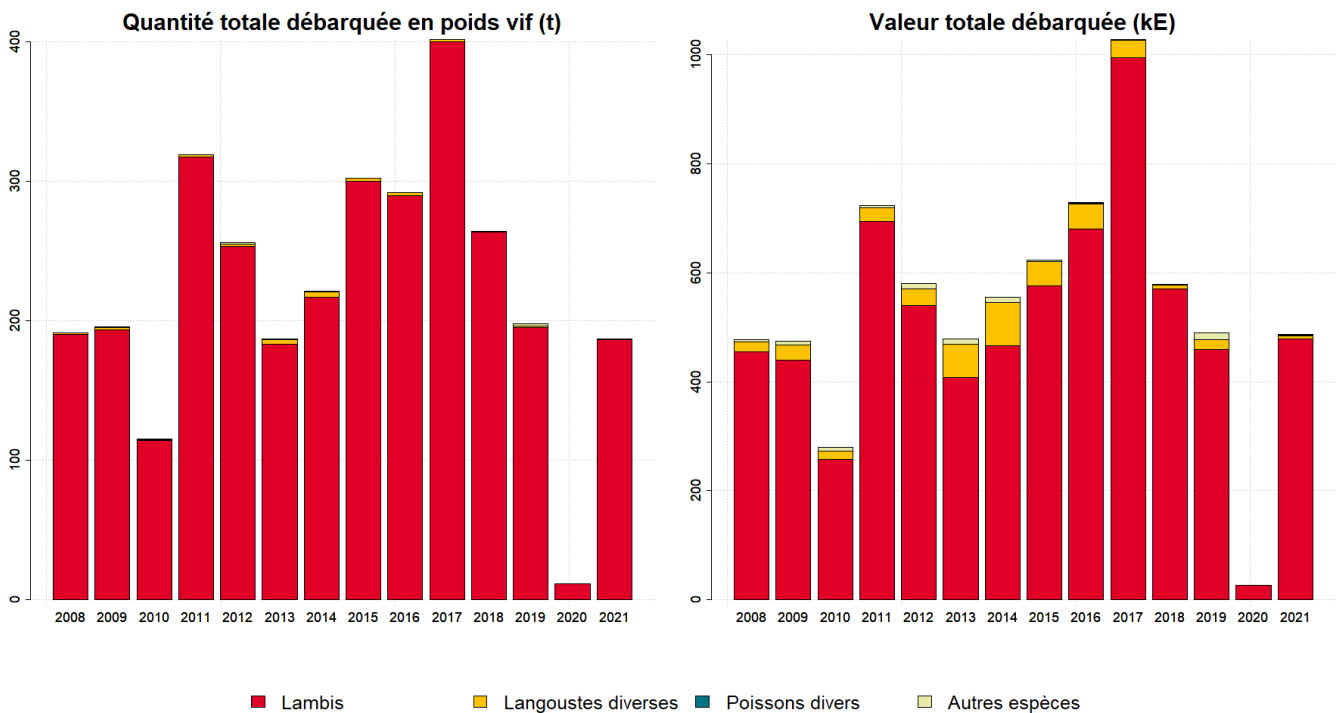


Zones de pêche fréquentées en 2021



Production et composition spécifique

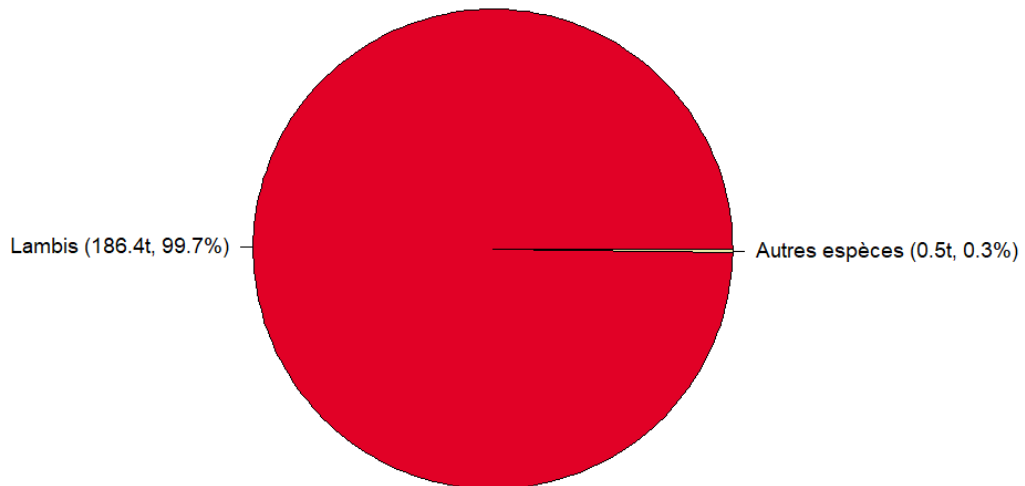
Evolution de la production totale pour les 3 principales espèces



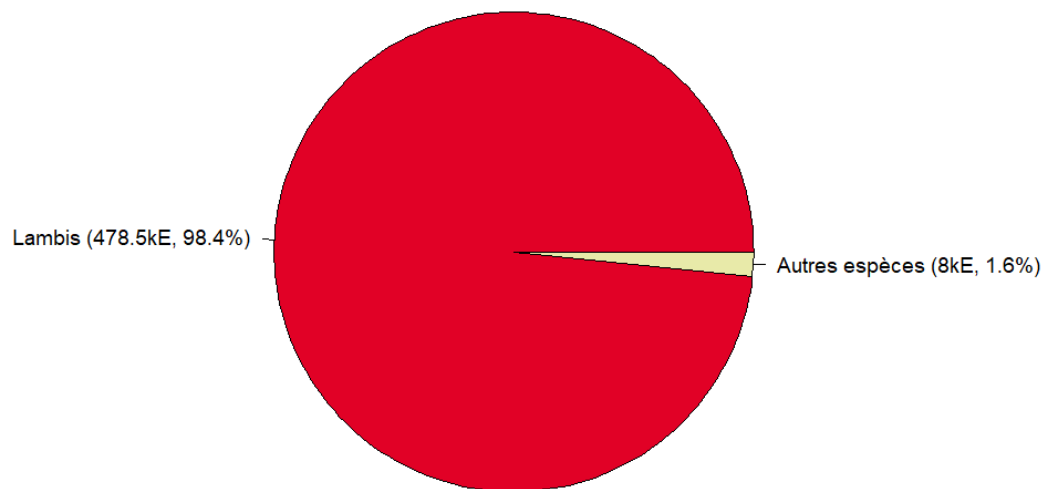


Composition spécifique des débarquements

en volume



en valeur





MERCI !

à tous les pêcheurs qui accueillent des observateurs et à tous ceux qui le feront à l'avenir. Ce travail est le fruit de votre collaboration avec l'Ifremer.

Pour plus d'informations et d'autres fiches de synthèses :

<https://sih.ifremer.fr/> - Rubrique "Publication"

Contact du Système d'Informations Halieutiques :

harmonie@ifremer.fr





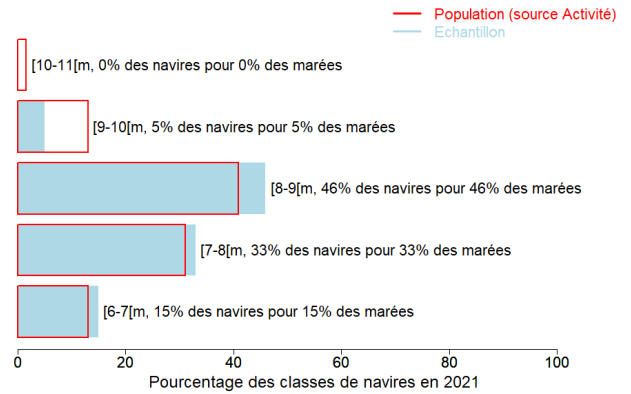
Annexes

Echantillonnage des marées au débarquement des navires de moins de 12 mètres

Caractéristiques techniques du navire moyen échantillonné

	Longueur (m)	Puissance (kW)	Jauge (U.M.S.)	Age (ans)	Effectif à bord (hommes)
Echantillon	7.7	186	3	16	1.8
Population	8.1	201	3	15	1.8

Répartition des navires échantillonnés par catégorie de longueur



Distribution des navires par nombre de marins



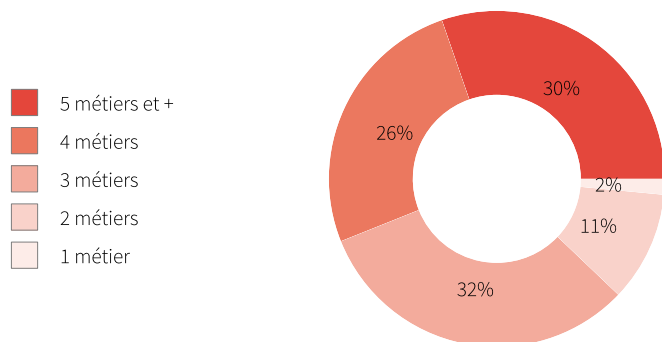


Liste des 10 principaux métiers mis en oeuvre par les 66 navires pratiquant le métier *Filets à lambis*.

Le métier *Filets à lambis* en 2021 représente **199** mois d'activité cumulés sur les 66 navires le pratiquant, soit **3,0** mois d'activité en moyenne par navire. Ces navires pratiquent en complément les métiers présentés dans le tableau ci-joint.

Métiers	Nombre de navires	Nombre moyen de mois d'activité par navire
Filets à lambis	66 (100 %)	3
Palangres et lignes à grands pélagiques	38 (57 %)	9,3
Casiers à divers poissons	37 (56 %)	11,2
Filets à langoustes	31 (47 %)	10,8
Filets droits	26 (39 %)	10,2
Casiers à langoustes	10 (15 %)	9,8
Palangres	9 (13 %)	5,2
Filet encerclant à balaous	8 (12 %)	7,3
Lignes à main	7 (10 %)	7,4
Filets profonds	5 (7 %)	3,4

Polyvalence des navires en termes de métiers pratiqués



En 2021 le nombre moyen de métiers pratiqués par les navires actifs au métier *Filets à lambis* s'élève à **3,8**.



Saisonnalité des métiers pratiqués

Nombre de navires actifs par mois et par métier pour les navires actifs à la pêche pour le métier étudié.

	Jan.	Fév.	Mars	Avr.	Mai	Juin	Juil.	Aout	Sept.	Oct.	Nov.	Déc.	Nbre de navires
Filets à lambis	4	4	4						5	62	61	59	66
Casiers à divers poissons	33	34	35	34	34	34	35	35	35	35	35	35	37
Palangres et lignes à grands pélagiques	31	33	30	31	30	30	29	32	30	27	25	25	38
Filets à langoustes	29	28	28	29	29	29	27	27	28	27	27	27	31
Filets droits	22	20	21	24	23	24	22	22	22	21	21	22	26
Casiers à langoustes	9	8	9	8	8	8	8	8	8	8	8	8	10
Filet encerclant à balaous	5	5	7	6	6	6	4	4	3	4	4	4	8
Lignes à main	4	4	4	4	4	4	5	4	7	4	4	4	7
Palangres	6	3	3	4	4	5	5	4	4	3	3	3	9
Casiers profonds	4	3	3	3	3	4	4	4	4	4	4	4	4
Palangres profondes	2	2	2	2	2	3	3	3	3	4	4	3	4
Filets profonds	2			1	2	1	1	1	3	3	2	1	5
Apnée	1	1	1	1	1	1	1	1	1	1		1	1
Filet encerclant à orphies	1	1	2	2	2	1							2
Sennes	1	1	1	1	1	1		1					2
Apnée à lambis										2	1	2	2
Apnée à Oursins, Echinodermes												1	1
Filet encerclant à caillous					1								1
Nombre de navires	61	61	61	62	61	61	61	62	63	65	63	63	66

de 0 à 11 navires
 de 12 à 24 navires
 de 25 à 36 navires
 de 37 à 49 navires
 de 50 à 62 navires

Estimation du nombre total de marées

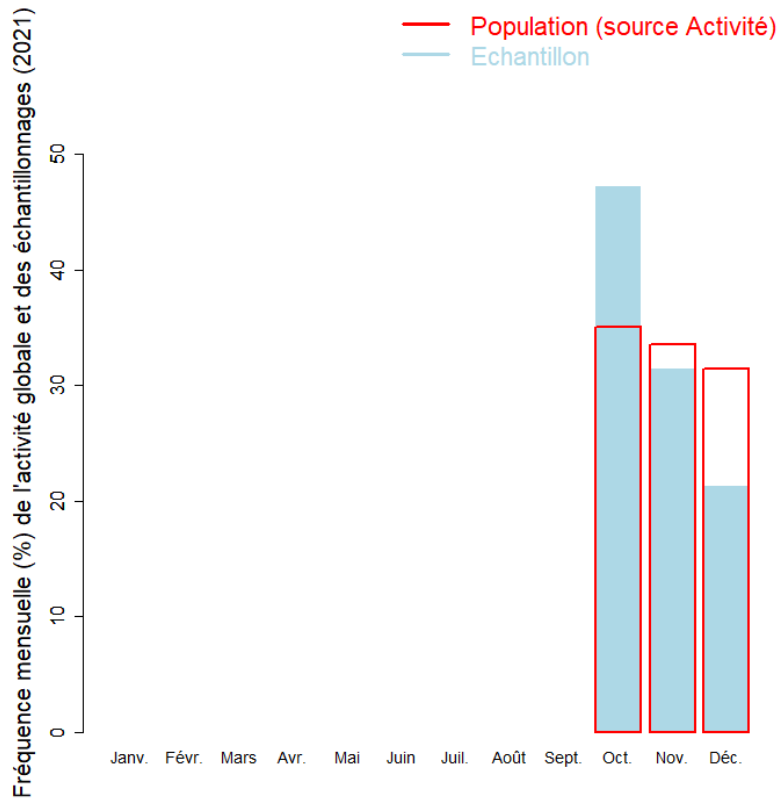
	Nombre total de marées estimé
Estimation moyenne	728

Marées échantillonnées du métier

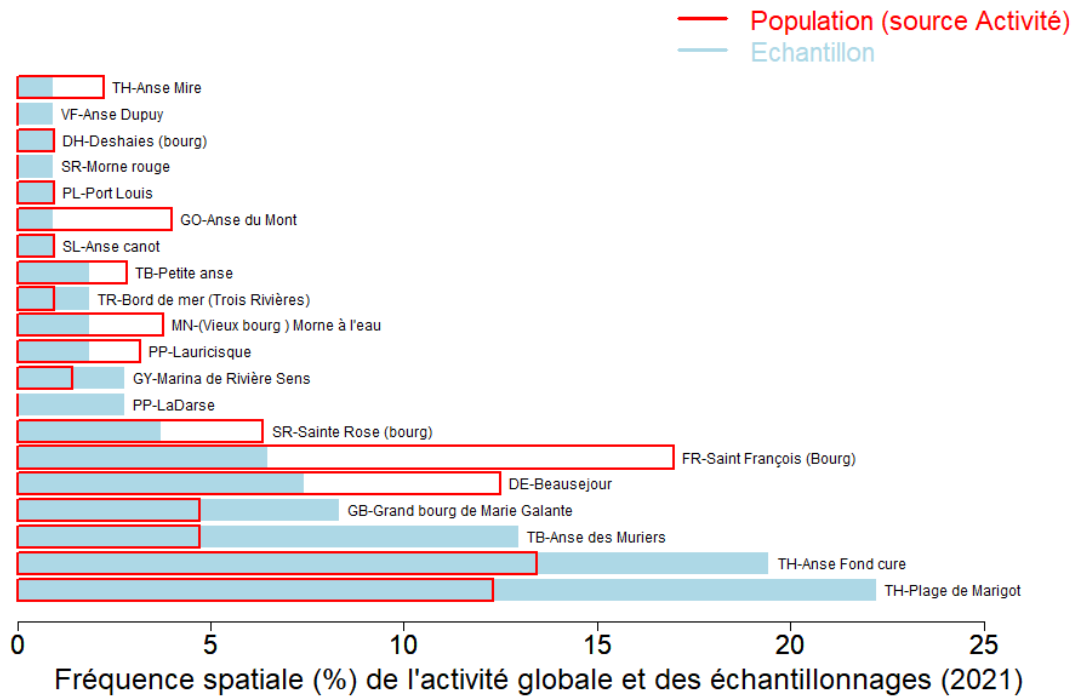
Marées échantillonnées	108
Navires distincts échantillonnés	39 (64% de la population)
Taux d'échantillonnage	13% des marées estimées



Répartition mensuelle des marées échantillonnées



Répartition spatiale des marées échantillonnées



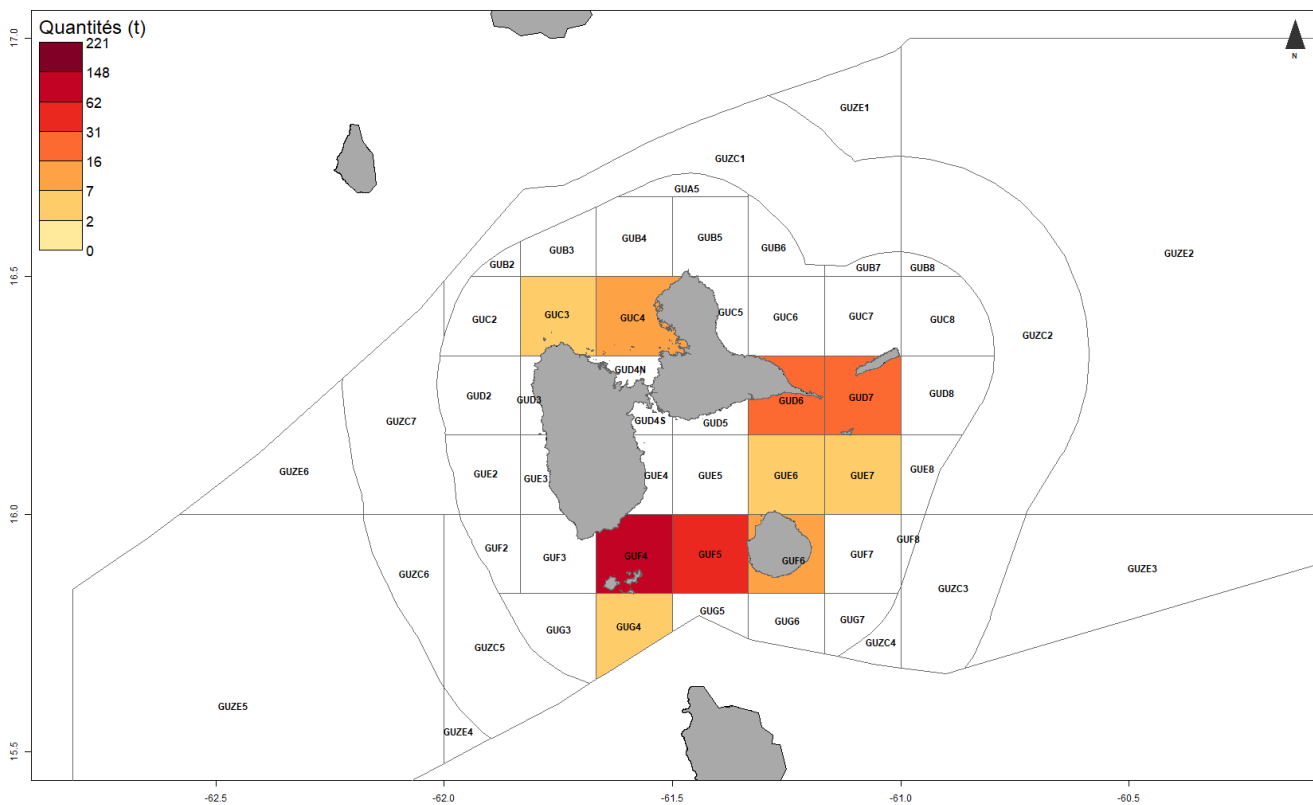


Production estimée en poids vif du métier par espèces

Espèce	Nom local	Pourcentage dans les captures (%)	Estimation basse des captures (t)	Estimation moyenne des captures (t)	Estimation haute des captures (t)	Prix moyen de l'espèce (euro/kg)	Valeur débarquée estimée (milliers euros)
Strombidae	Lambis	99.7	137.5	186.4	235.3	2.6	478.5
Langouste blanche	Langoustes diverses	0.1	0.1	0.2	0.3	22.5	5.7
Poissons marins nca	Poissons divers	0.1	0.1	0.1	0.2	9.8	1.3
Crabe royal des Caraïbes	Areignées	<0.1	<0.1	0.1	0.1	9.7	0.5
Batoides nca	Ré	<0.1	<0.1	<0.1	<0.1	7.5	0.2
Cigales nca	Ravets-cigales	<0.1	<0.1	<0.1	<0.1	21.3	0.2
Total		100	137.8	186.9	236	2.6	486.5

Le prix moyen de l'espèce (euro/kg) est directement issu des données recueillies par les observateurs. Les estimations des valeurs débarquées combinent ce prix moyen avec les tonnages annuels.

Distribution géographique des débarquements du métier

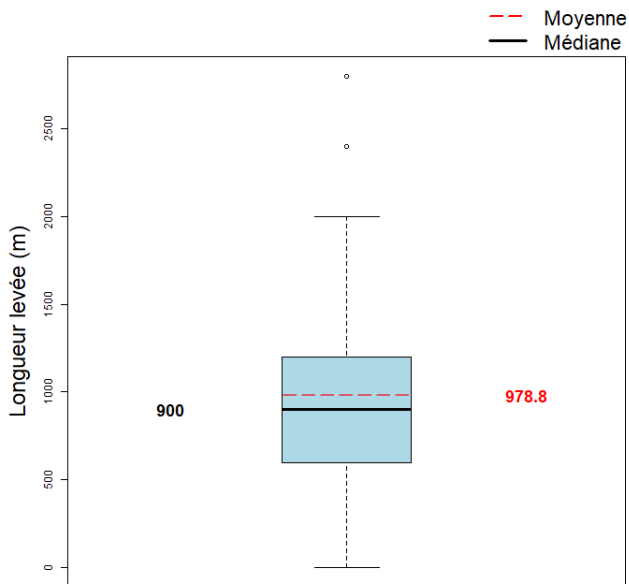




Caractéristiques générales des marées

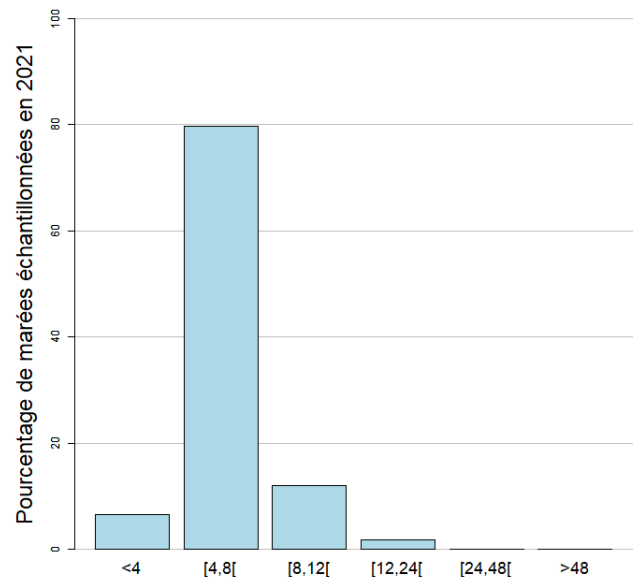
	Moyenne
Dimension/Quantité de l'engin	978.8
Durée (heures) des marées	6.2
Quantité (kg) débarquée par heure de mer	41.7
Quantité (kg) débarquée par heure de pêche engin	4.2
Quantité débarquée par unité d'effort (kg/Longueur levée (m))	0.3
Quantité (kg) débarquée par marée	256.7
Consommation (L) de carburant par marée	46.2
Quantité (kg) débarquée par litre de carburant	5.6
Valeur (euro) débarquée par marée	668.2
Valeur (euro) débarquée par litre de carburant	14.4

Dimension/Quantité de l'engin



La dimension moyenne de l'engin dans l'échantillon est 978.8 (Longueur levée (m)) (min : 1 (Longueur levée (m)), max : 2800 (Longueur levée (m)))

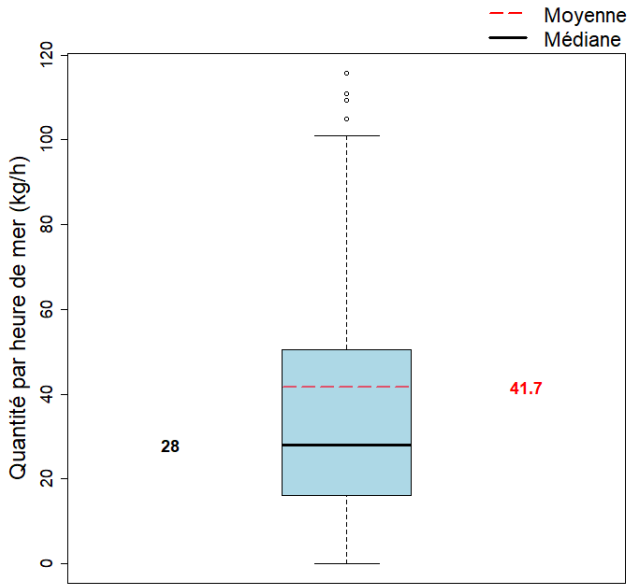
Durées des marées (h)



La durée moyenne des marées dans l'échantillon est 6.2 heures. (min : 2, max : 15)

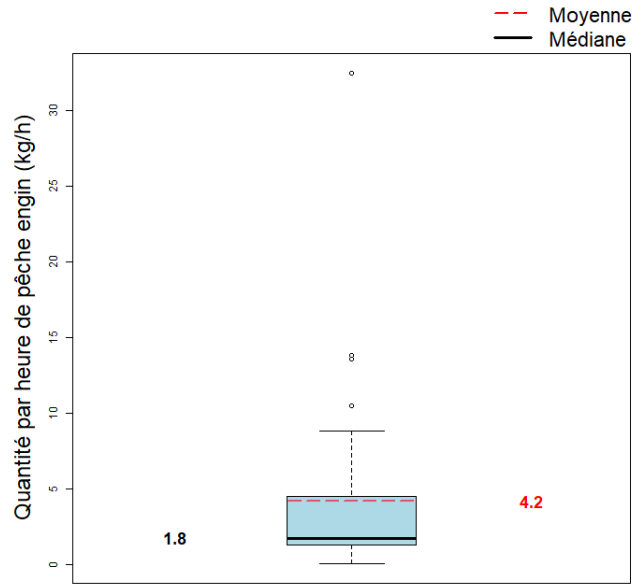


Quantité par heure de mer (toutes espèces confondues)



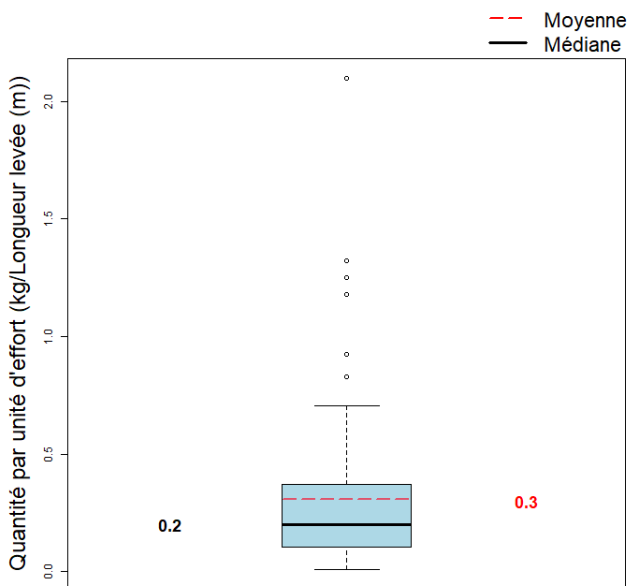
La quantité moyenne débarquée par heure de mer dans l'échantillon est 41,7 kg.

Quantité par heure de pêche engin



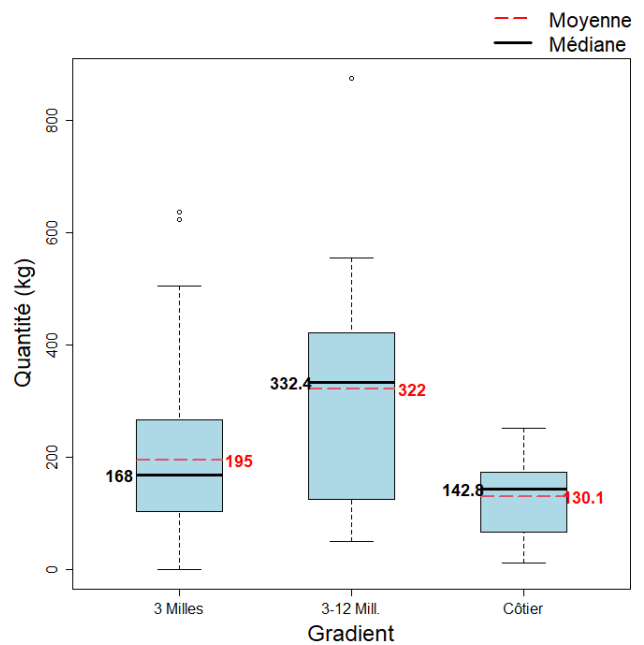
La quantité moyenne débarquée par heure de pêche engin dans l'échantillon est 4,2 kg.

Quantité par unité d'effort



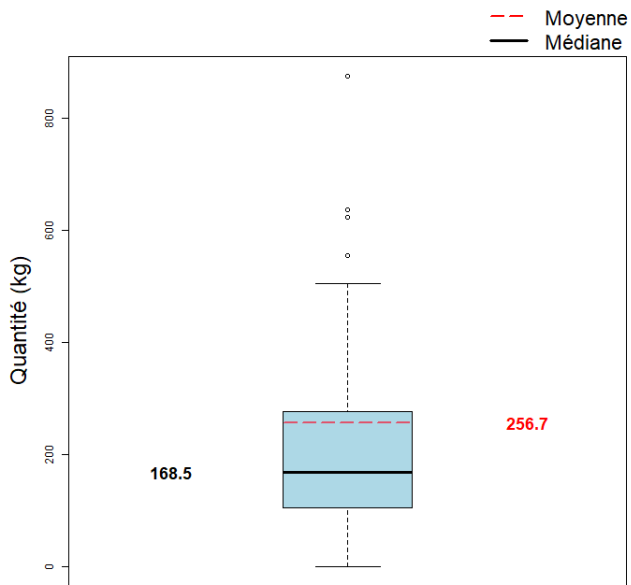
La quantité moyenne débarquée par unité d'effort dans l'échantillon est 0,3 kg/Longueur levée (m).

Quantité par gradient distance à la côte





Quantité par marée (toutes espèces confondues)



La quantité moyenne débarquée par marée (toutes espèces confondues) dans l'échantillon est 256.7 kg.



**SECRETARIAT D'ÉTAT
CHARGÉ DE LA MER**

*Liberté
Égalité
Fraternité*



Pour plus d'informations et d'autres fiches de synthèses :

<https://sih.ifremer.fr/> - Rubrique "Publication"

Contact du Système d'Informations Halieutiques :

harmonie@ifremer.fr
