



Observation des Marées au débarquement - OBSDEB

Filets droits

Guadeloupe

Navires de moins de 12 mètres inscrits au fichier flotte

2021

La pêche au filet (hors langoustes) est une technique traditionnellement pratiquée en Guadeloupe qui se base sur l'effet de maillage, c'est-à-dire la capacité des mailles à immobiliser la ressource (poisson ou mollusque) qui tenterait de passer à travers elles.

La pêche au filet droit maillant cible principalement les perroquets appelés également « chats » en Guadeloupe, d'où l'appellation filet à chats par les pêcheurs, mais la capture peut également être composée de vivaneaux, gorettes et mérours.

La pose des filets a lieu à la tombée de la nuit en général entre 10 et 30 mètres de fond.



Chiffres clés en 2021 pour les navires pratiquant ce métier toutes espèces confondues



123

navires

de moins de 12 m inscrits au fichier
flotte

199 t

volume débarqué estimé

2 098 900 €

valeur débarquée estimée

Navire moyen en 2021

193

Puissance
moyenne (kW)

8

Longueur
moyenne (m)



1,8

Marins à bord

10,5

mois d'activité par an

45

marées par an

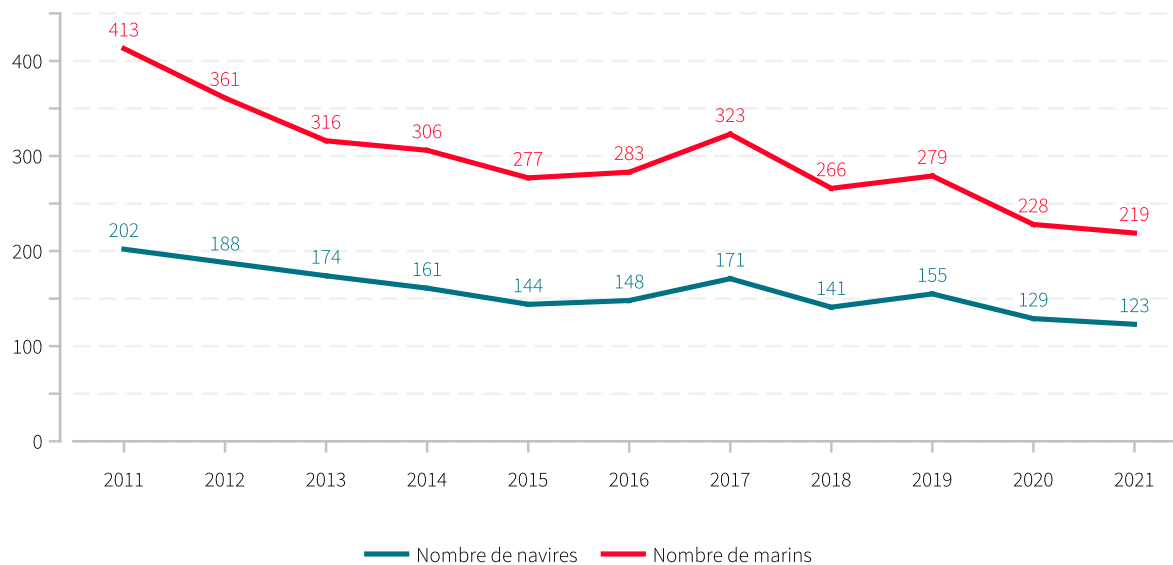


1,6 t

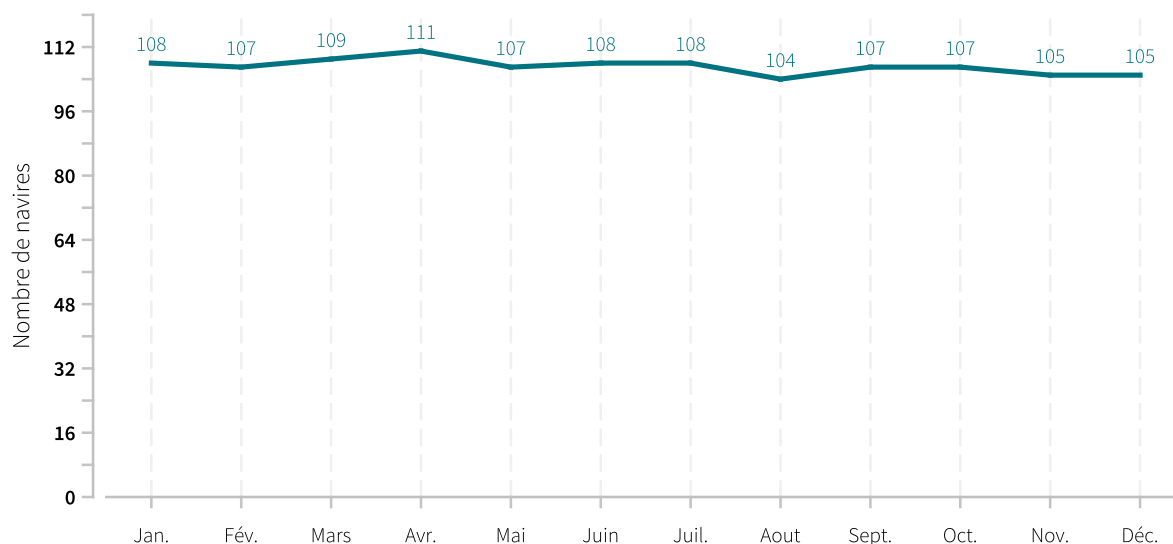
en moyenne pour
17 064 €



Evolution du nombre de navires et du nombre de marins entre 2011 et 2021

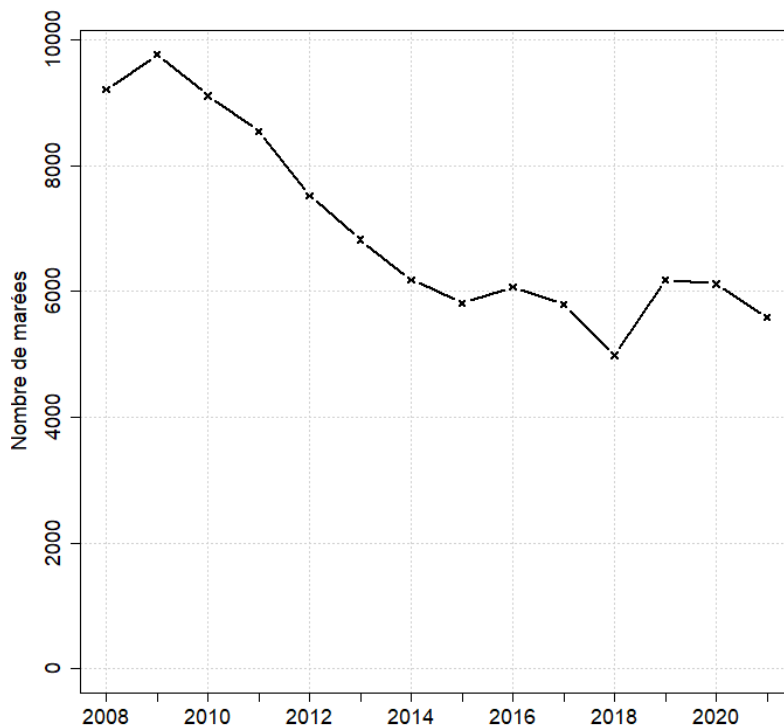


Saisonnalité du métier en 2021





Evolution du nombre total de marées estimées à l'année entre 2008 et 2021



Caractéristiques des marées

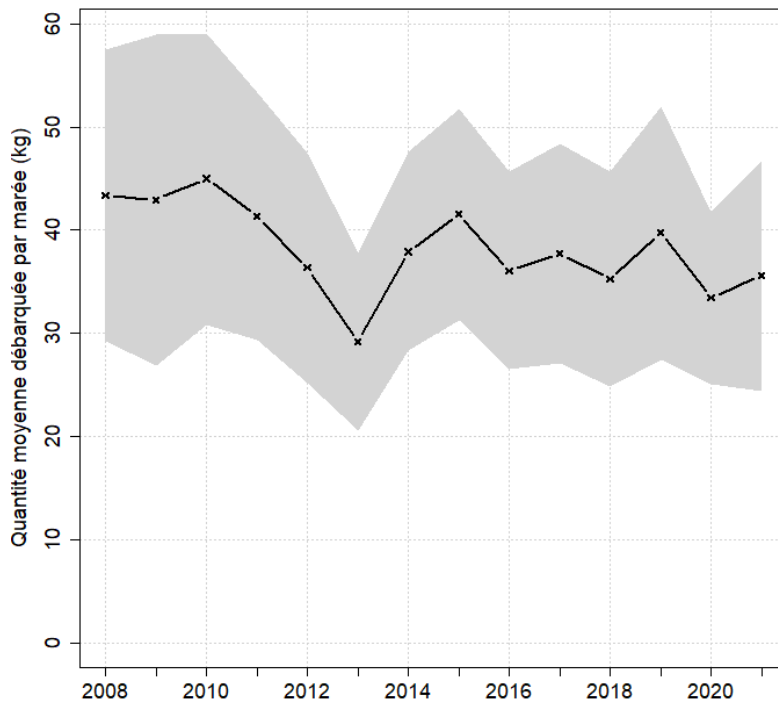
Chiffres clefs de l'année pour le métier toutes espèces confondues

	Moyenne
Quantité (kg) débarquée par marée	35.6
Quantité (kg) débarquée par litre de carburant	0.8
Valeur (euro) débarquée par marée	375.7
Valeur (euro) débarquée par litre de carburant	8.1
Consommation (L) de carburant par marée	45.9

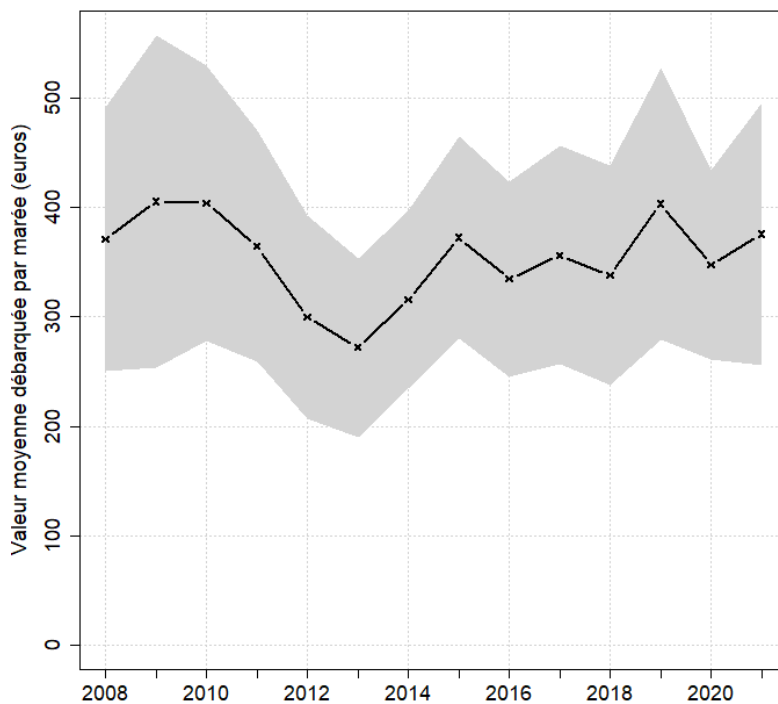


Evolution de la production par marée toutes espèces confondues

en volume (kg/marée)

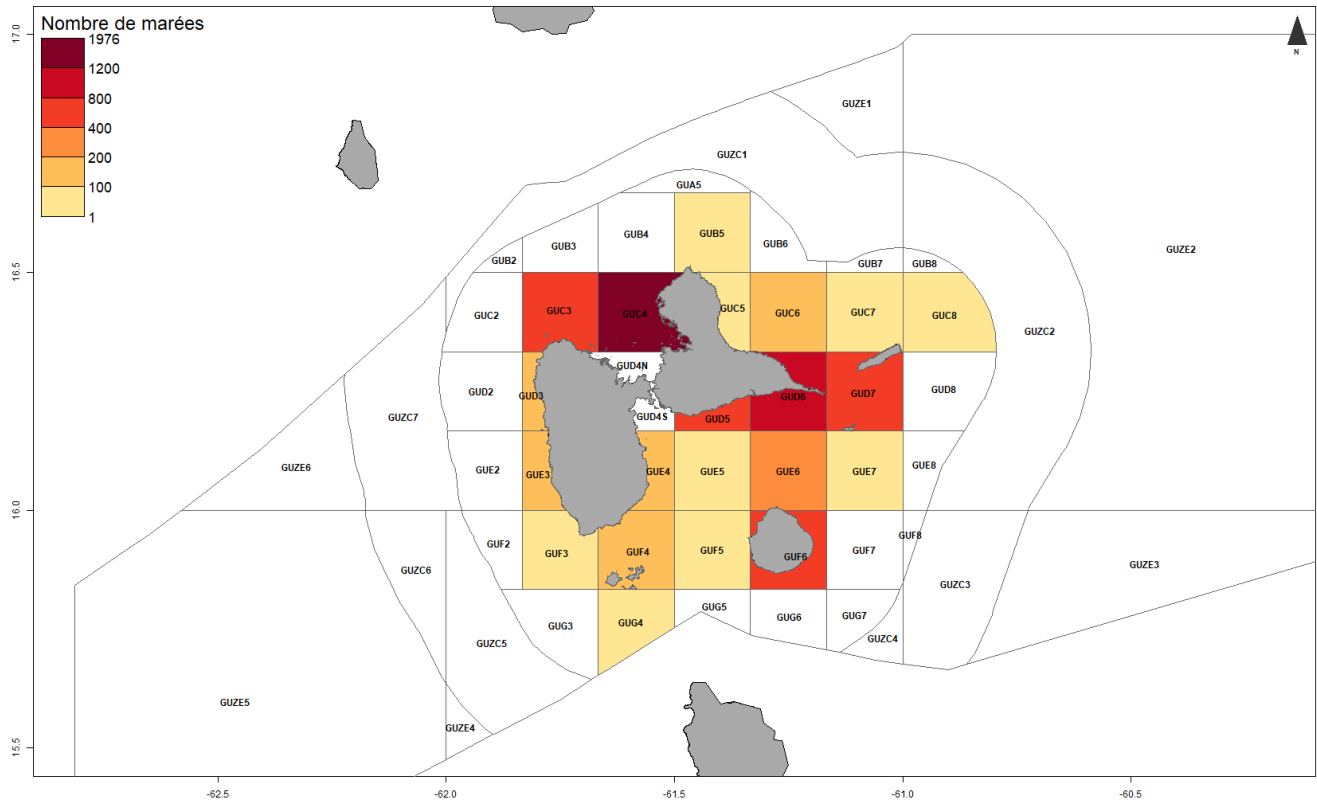


en valeur (€/marée)



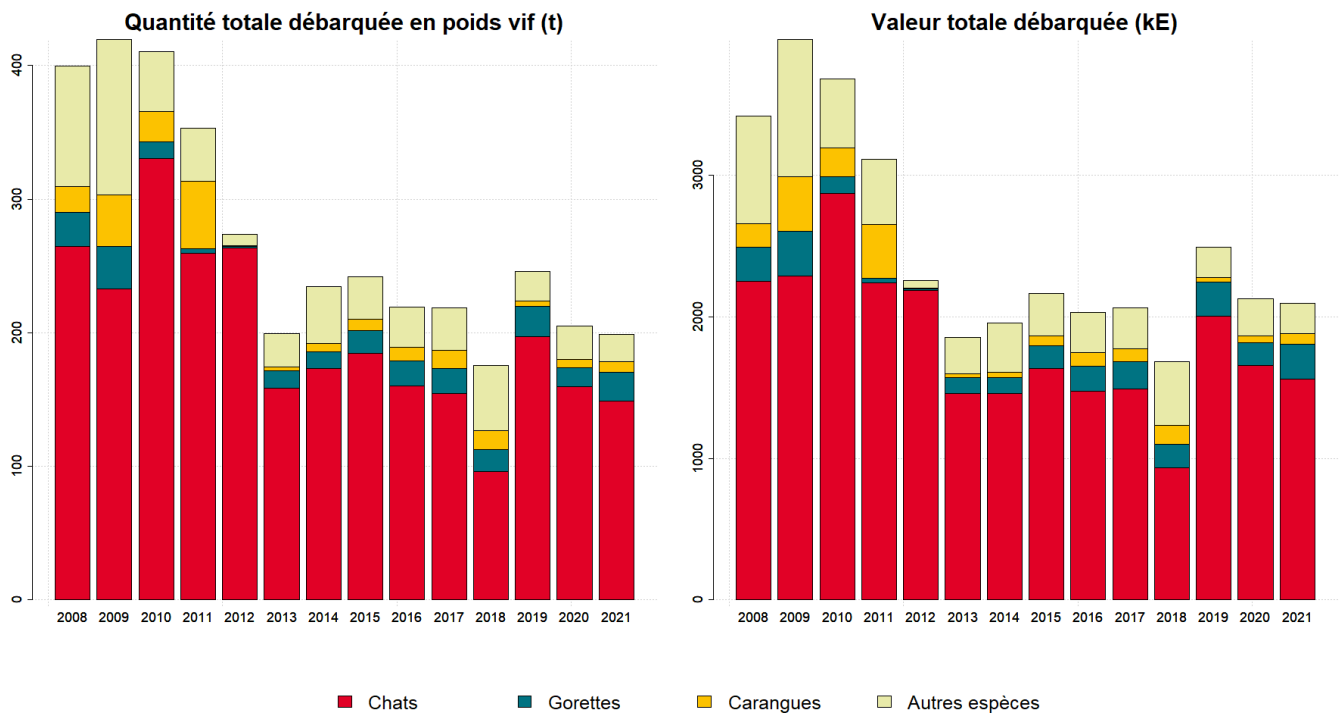


Zones de pêche fréquentées en 2021



Production et composition spécifique

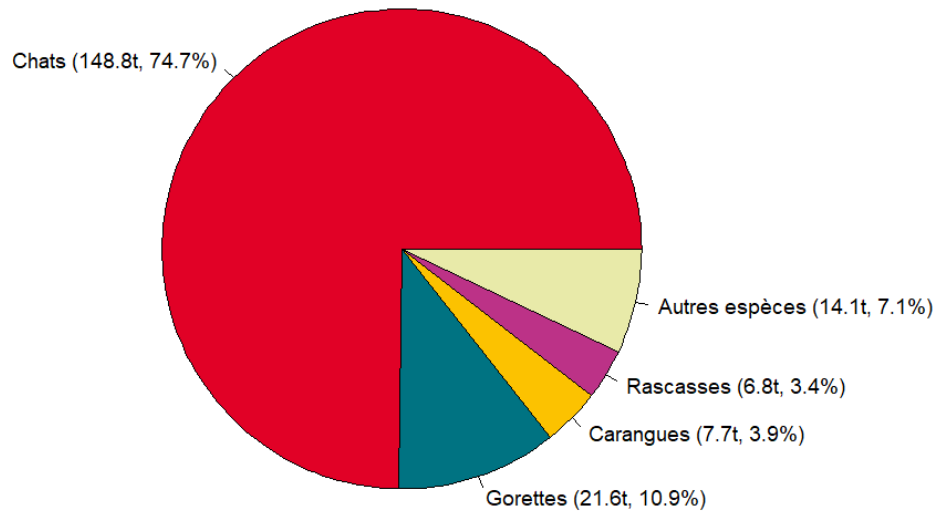
Evolution de la production totale pour les 3 principales espèces



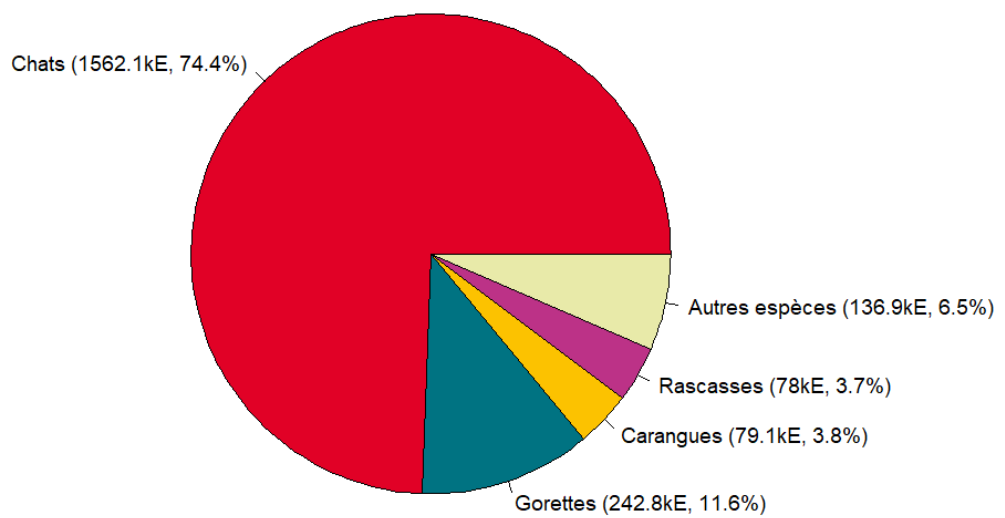


Composition spécifique des débarquements

en volume



en valeur





MERCI !

à tous les pêcheurs qui accueillent des observateurs et à tous ceux qui le feront à l'avenir. Ce travail est le fruit de votre collaboration avec l'Ifremer.

Pour plus d'informations et d'autres fiches de synthèses :

<https://sih.ifremer.fr/> - Rubrique "Publication"

Contact du Système d'Informations Halieutiques :

harmonie@ifremer.fr





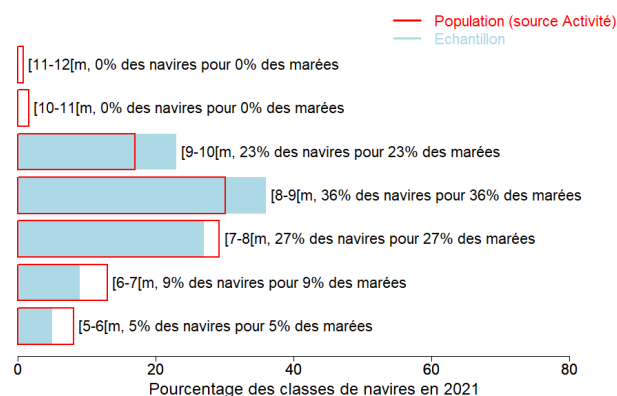
Annexes

Echantillonnage des marées au débarquement des navires de moins de 12 mètres

Caractéristiques techniques du navire moyen échantillonné

	Longueur (m)	Puissance (kW)	Jauge (U.M.S.)	Age (ans)	Effectif à bord (hommes)
Echantillon	8	183	3	19	2.2
Population	8	193	3	18	1.8

Répartition des navires échantillonnés par catégorie de longueur



Distribution des navires par nombre de marins



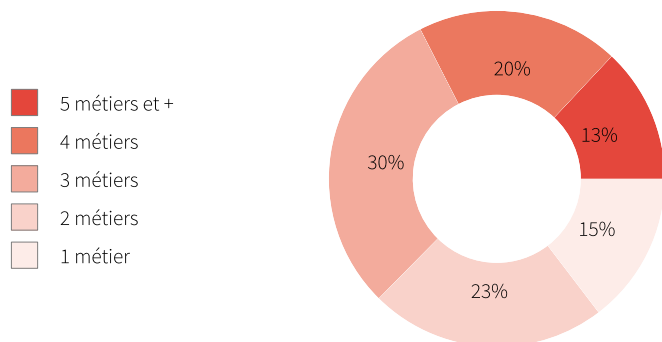


Liste des 10 principaux métiers mis en oeuvre par les 123 navires pratiquant le métier *Filets droits*.

Le métier *Filets droits* en 2021 représente **1286** mois d'activité cumulés sur les 123 navires le pratiquant, soit **10,5** mois d'activité en moyenne par navire. Ces navires pratiquent en complément les métiers présentés dans le tableau ci-joint.

Métiers	Nombre de navires	Nombre moyen de mois d'activité par navire
Filets droits	123 (100 %)	10,5
Casiers à divers poissons	63 (51 %)	10,6
Filets à langoustes	56 (45 %)	9,5
Palangres et lignes à grands pélagiques	42 (34 %)	8,7
Filets à lambis	26 (21 %)	2,9
Lignes à main	9 (7 %)	8,3
Apnée	8 (6 %)	8,5
Casiers profonds	6 (4 %)	10
Apnée à lambis	6 (4 %)	2,5
Casiers à langoustes	4 (3 %)	11,8

Polyvalence des navires en termes de métiers pratiqués



En 2021 le nombre moyen de métiers pratiqués par les navires actifs au métier *Filets droits* s'élève à **2,9**.



Saisonnalité des métiers pratiqués

Nombre de navires actifs par mois et par métier pour les navires actifs à la pêche pour le métier étudié.

	Jan.	Fév.	Mars	Avr.	Mai	Juin	Juil.	Aout	Sept.	Oct.	Nov.	Déc.	Nbre de navires
Filets droits	108	107	109	111	107	108	108	104	107	107	105	105	123
Casiers à divers poissons	54	54	56	56	53	54	54	54	54	58	59	60	63
Filets à langoustes	44	45	48	47	46	43	46	43	46	43	41	42	56
Palangres et lignes à grands pélagiques	30	31	32	31	31	32	33	30	31	28	28	28	42
Filets à lambis										25	24	26	26
Lignes à main	6	5	6	7	6	7	8	6	6	6	6	6	9
Apnée	5	5	5	5	5	5	7	5	6	7	6	7	8
Casiers profonds	4	6	5	5	5	5	5	5	5	5	5	5	6
Casiers à langoustes	4	4	4	4	4	4	4	4	3	4	4	4	4
Palangres profondes	3	3	3	3	3	4	3	3	3	3	3	3	4
Palangres	2	2	2	3	4	4	3	2	2	2	2	2	4
Filets profonds	1	1	1	1	2	1	1	1	2	2	3	2	4
Apnée à lambis										6	4	5	6
Sennes	1	1	1	1	1	1	1	1	1	2	2	2	2
Filet encerclant à balaous	1	1	2	2	2	1	1	1	1	1			2
Filet encerclant à Coulirous			1	1	1						1		1
Filet encerclant à orphies	1	1											1
Apnée à Oursins, Echinodermes												1	1
Nombre de navires	117	117	119	119	115	114	114	112	114	118	114	115	123

de 0 à 21 navires
 de 22 à 43 navires
 de 44 à 66 navires
 de 67 à 88 navires
 de 89 à 111 navires

Estimation du nombre total de marées

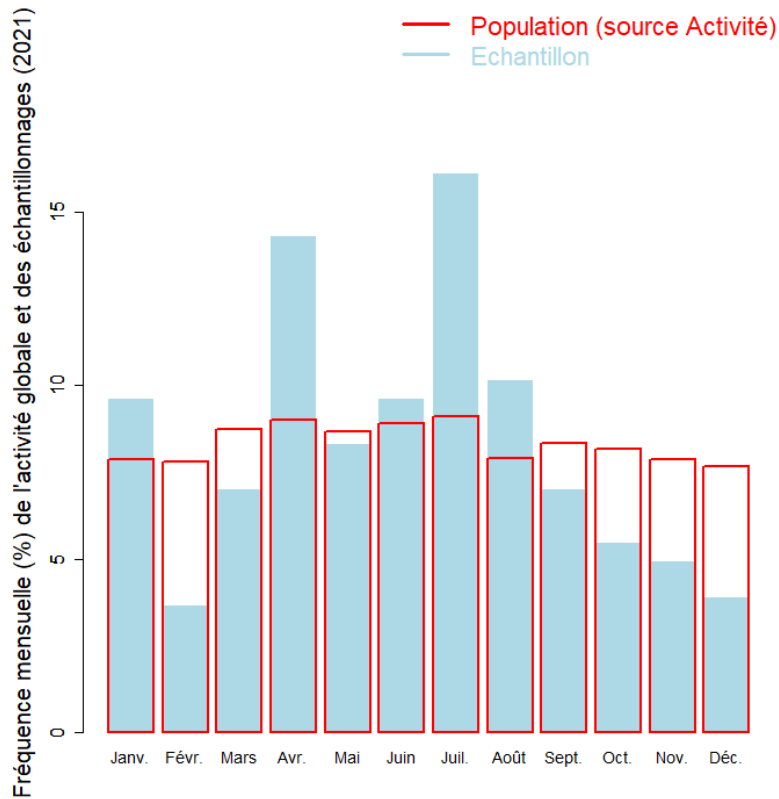
	Nombre total de marées estimé
Estimation moyenne	5586

Marées échantillonnées du métier

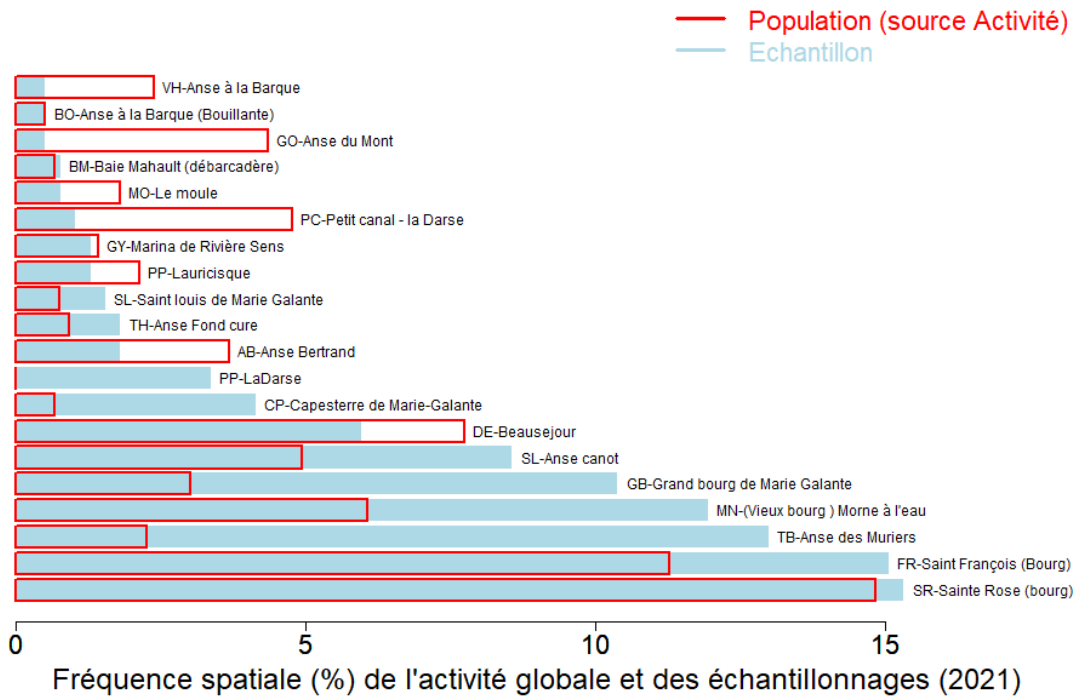
Marées échantillonnées	385
Navires distincts échantillonnés	64 (52% de la population)
Taux d'échantillonnage	7% des marées estimées



Répartition mensuelle des marées échantillonnées



Répartition spatiale des marées échantillonnées





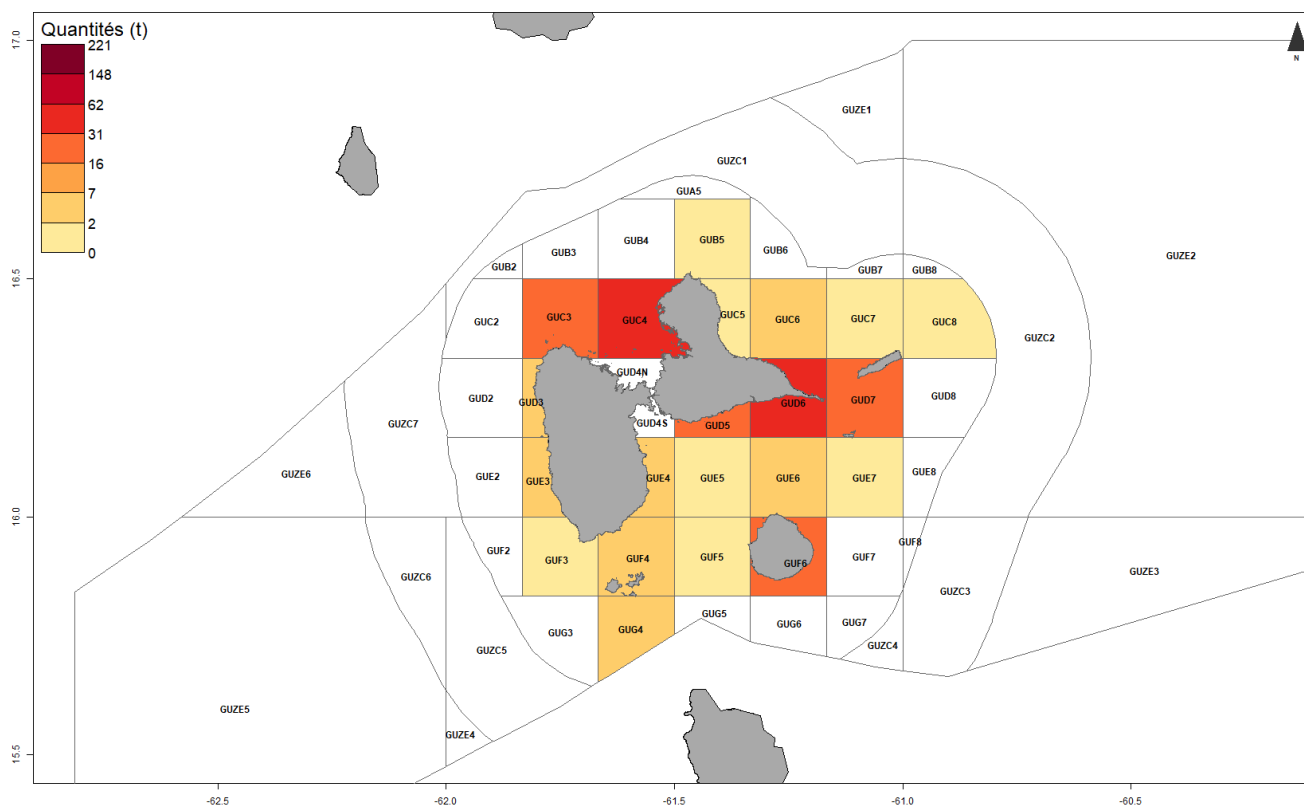
Production estimée en poids vif du métier par espèces

Espèce	Nom local	Pourcentage dans les captures (%)	Estimation basse des captures (t)	Estimation moyenne des captures (t)	Estimation haute des captures (t)	Prix moyen de l'espèce (euro/kg)	Valeur débarquée estimée (milliers euros)
Perroquets nca	Chats	74.8	99.5	148.8	198.1	10.4	1562.1
Grondeurs, diagrammes nca	Gorettes	10.9	15.6	21.6	27.7	10.8	242.8
Carangues nca	Carangues	3.9	5.7	7.7	9.8	8.8	79.2
Sparides nca	Rascasses	3.4	5.2	6.8	8.4	11.4	78
Serranides nca	Serranides nca	1.5	2.4	3	3.6	10.1	33.2
Chirurgiens nca	Chirurgiens	1.5	2.2	2.9	3.7	6.5	15.3
Poissons marins nca	Poissons divers	1.1	1.5	2.2	2.9	9.8	23.8
Vivaneau queue jaune	Colas	1	1.5	2	2.5	8.8	19
Lutianides nca	Vivaneaux divers	0.5	0.8	1	1.2	10.9	11.4
Orphies, aiguilles	Orphies	0.4	0.7	0.8	0.9	3.3	2.7
Poissons-bourses nca	Bourses	0.3	0.4	0.6	0.7	5.9	4.1
Langouste blanche	Langoustes diverses	0.3	0.3	0.5	0.8	22.5	12.5
Langouste bresilienne	Langouste brésilienne	0.1	0.2	0.2	0.3	20.4	4.9
Cigales nca	Ravets-cigales	0.1	0.1	0.2	0.3	21.3	4.5
Batoïdes nca	Ré	0.1	0.2	0.2	0.3	7.5	1.6
Poisson Lion	Pwason lion	0.1	0.1	0.2	0.2	8.1	1.5
Marignans nca	Cardinal	0.1	0.1	0.1	0.1	9.9	1
Coffres nca	Coffres	<0.1	0.1	0.1	0.1	8.5	0.5
Rougets, etc. nca	Barbarins	<0.1	0.1	0.1	0.1	10.6	0.7
Demoiselles	Anges, Portugaises	<0.1	<0.1	<0.1	<0.1	10.5	0
Total		100	136.5	199	261.5	10.5	2098.9

Le prix moyen de l'espèce (euro/kg) est directement issu des données recueillies par les observateurs. Les estimations des valeurs débarquées combinent ce prix moyen avec les tonnages annuels.



Distribution géographique des débarquements du métier

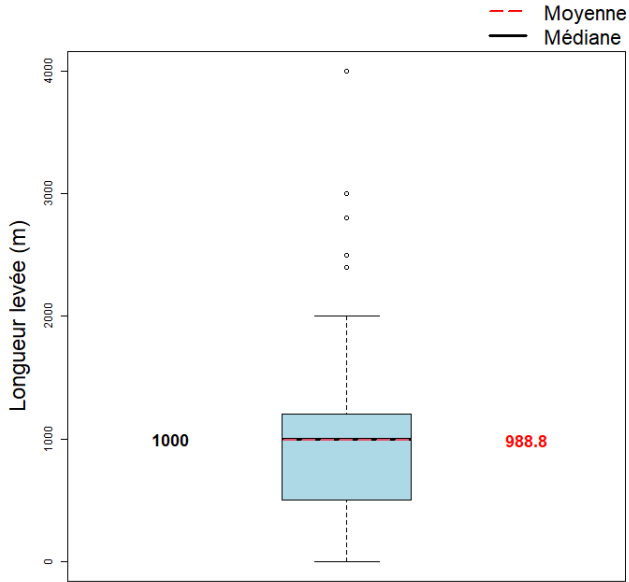


Caractéristiques générales des marées

	Moyenne
Dimension/Quantité de l'engin	988.8
Durée (heures) des marées	3.6
Quantité (kg) débarquée par heure de mer	9.9
Quantité (kg) débarquée par heure de pêche engin	8.9
Quantité débarquée par unité d'effort (kg/Longueur levée (m))	0.03
Quantité (kg) débarquée par marée	35.6
Consommation (L) de carburant par marée	45.9
Quantité (kg) débarquée par litre de carburant	0.8
Valeur (euro) débarquée par marée	375.7
Valeur (euro) débarquée par litre de carburant	8.1

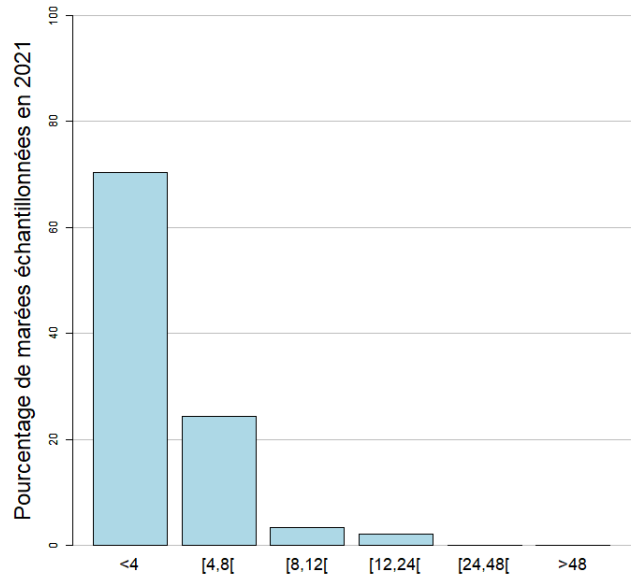


Dimension/Quantité de l'engin



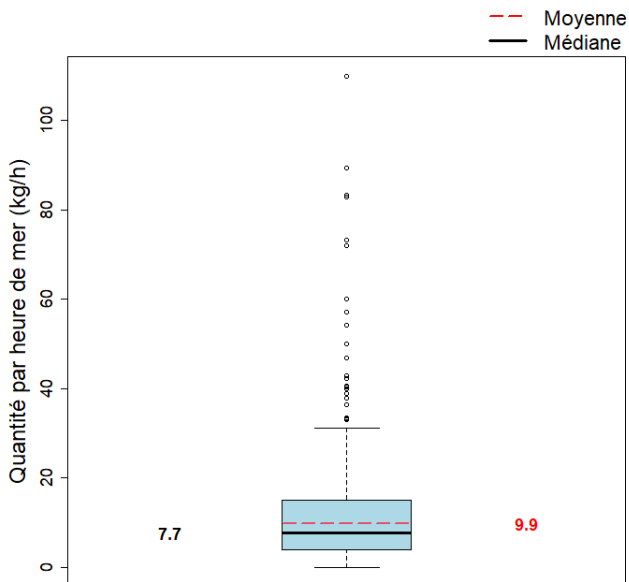
La dimension moyenne de l'engin dans l'échantillon est 988.8 (Longueur levée (m)) (min : 0 (Longueur levée (m)), max : 4000 (Longueur levée (m)))

Durées des marées (h)



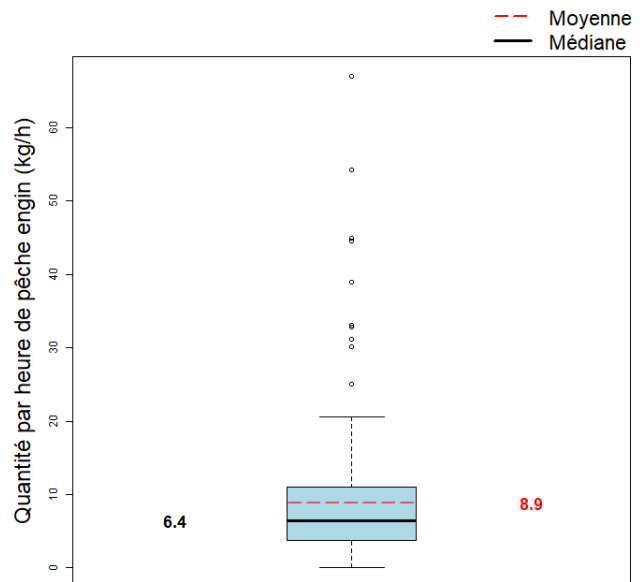
La durée moyenne des marées dans l'échantillon est 3.6 heures. (min : 0.8, max : 22.5)

Quantité par heure de mer (toutes espèces confondues)



La quantité moyenne débarquée par heure de mer dans l'échantillon est 9.9 kg.

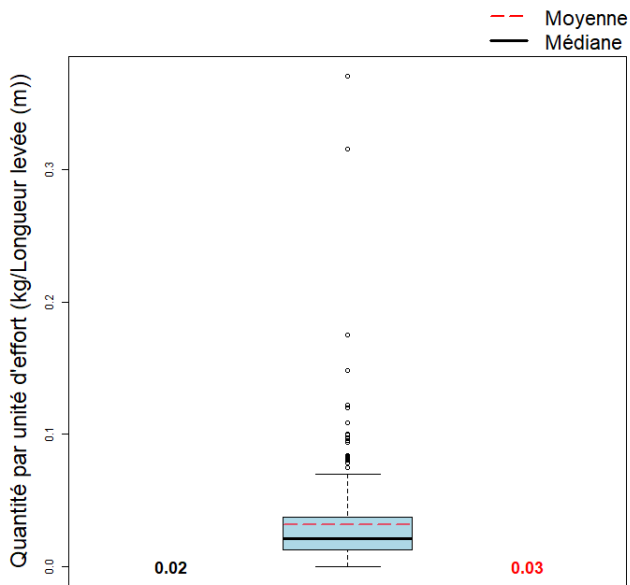
Quantité par heure de pêche engin



La quantité moyenne débarquée par heure de pêche engin dans l'échantillon est 8.9 kg.

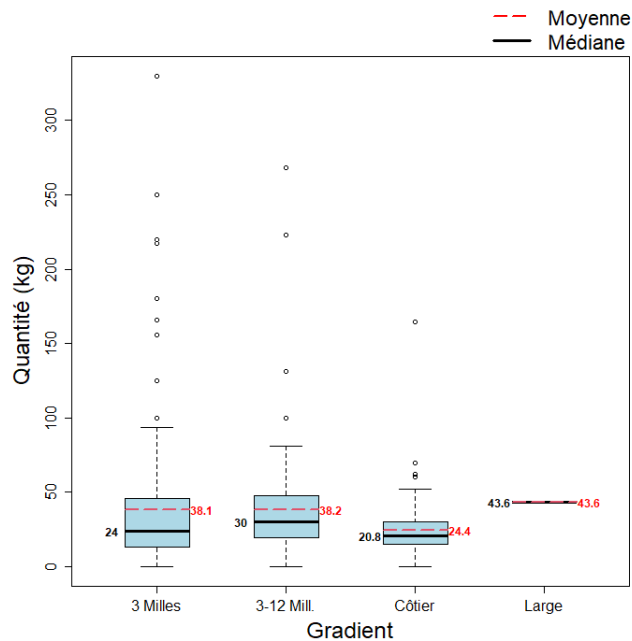


Quantité par unité d'effort

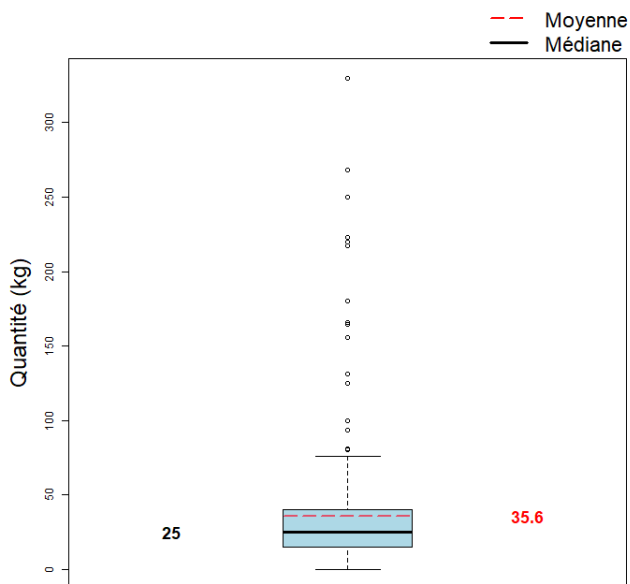


La quantité moyenne débarquée par unité d'effort dans l'échantillon est 0.03 kg/Longueur levée (m).

Quantité par gradient distance à la côte



Quantité par marée (toutes espèces confondues)



La quantité moyenne débarquée par marée (toutes espèces confondues) dans l'échantillon est 35.6 kg.



**SECRETARIAT D'ÉTAT
CHARGÉ DE LA MER**

*Liberté
Égalité
Fraternité*



Pour plus d'informations et d'autres fiches de synthèses :

<https://sih.ifremer.fr/> - Rubrique "**Publication**"

Contact du Système d'Informations Halieutiques :

harmonie@ifremer.fr
