



Observation des Marées au débarquement - OBSDEB

Filets profonds

Guadeloupe

Navires de moins de 12 mètres inscrits au fichier flotte

2021

En Guadeloupe, les filets profonds sont principalement utilisés pour cibler les vivaneaux
Le métier référencé est pratiqué par des fonds de plus de 100 m.





Chiffres clés en 2021 pour les navires pratiquant ce métier toutes espèces confondues



18

navires

de moins de 12 m inscrits au fichier
flotte

21 t

volume débarqué estimé

200 400 €

valeur débarquée estimée

Navire moyen en 2021

214,6

Puissance
moyenne (kW)

8,5

Longueur
moyenne (m)



1,9

Marins à bord



5,8

mois d'activité par an

23

marées par an

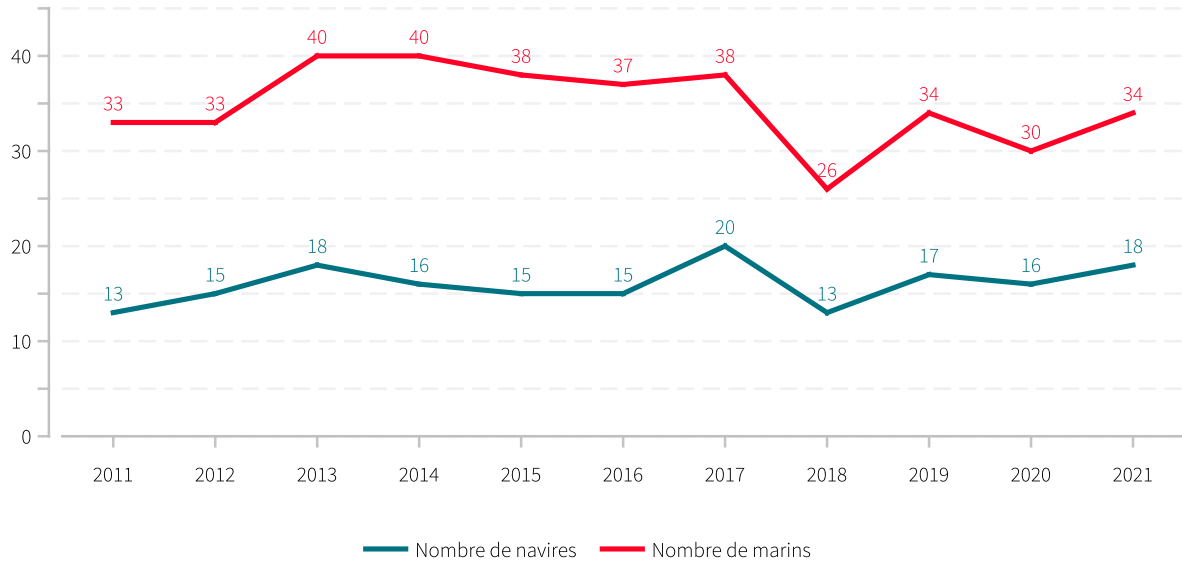


1,2 t

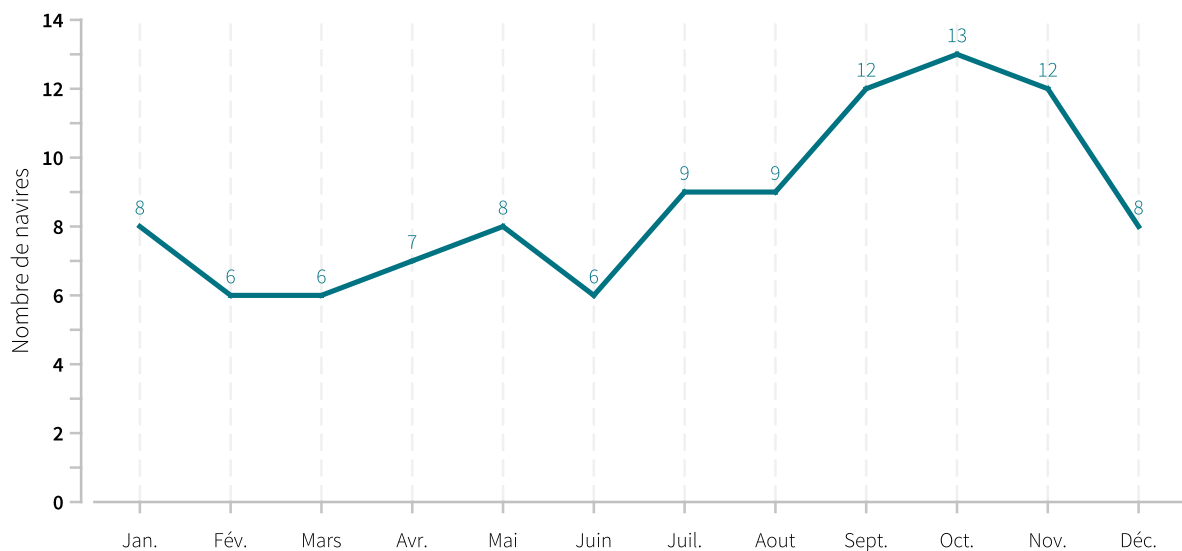
en moyenne pour
11 133 €



Evolution du nombre de navires et du nombre de marins entre 2011 et 2021

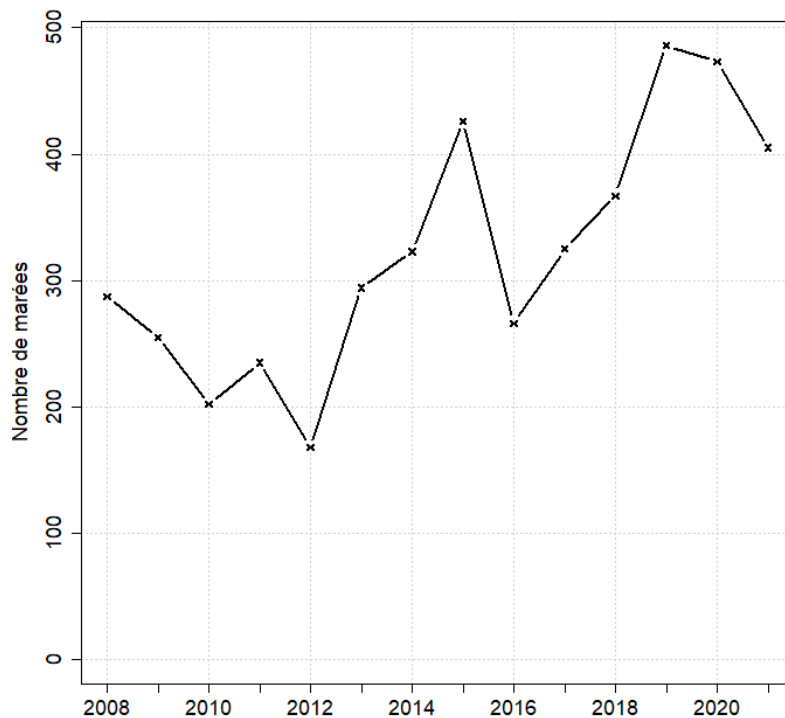


Saisonnalité du métier en 2021





Evolution du nombre total de marées estimées à l'année entre 2008 et 2021



Caractéristiques des marées

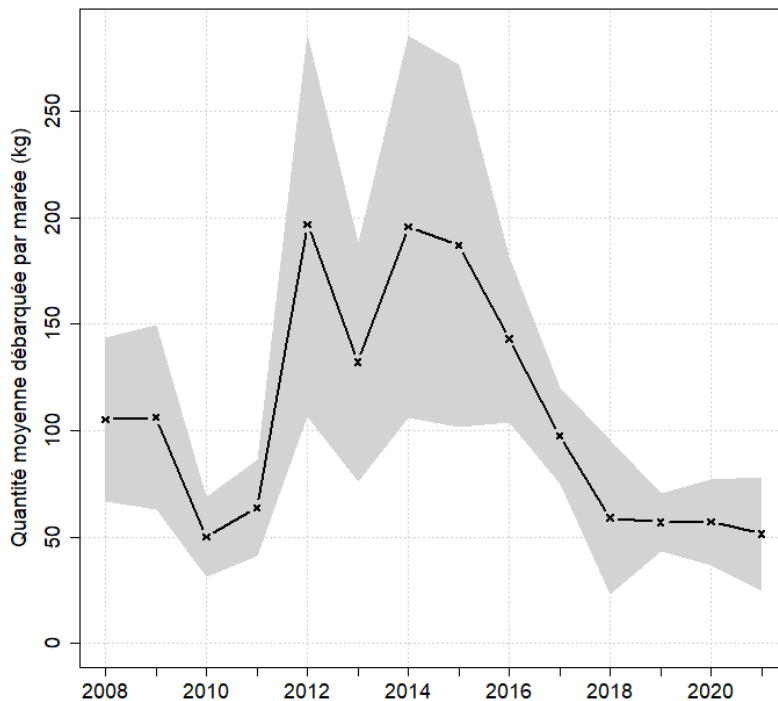
Chiffres clefs de l'année pour le métier toutes espèces confondues

	Moyenne
Quantité (kg) débarquée par marée	51.3
Quantité (kg) débarquée par litre de carburant	1.1
Valeur (euro) débarquée par marée	494.9
Valeur (euro) débarquée par litre de carburant	10.7
Consommation (L) de carburant par marée	47.5

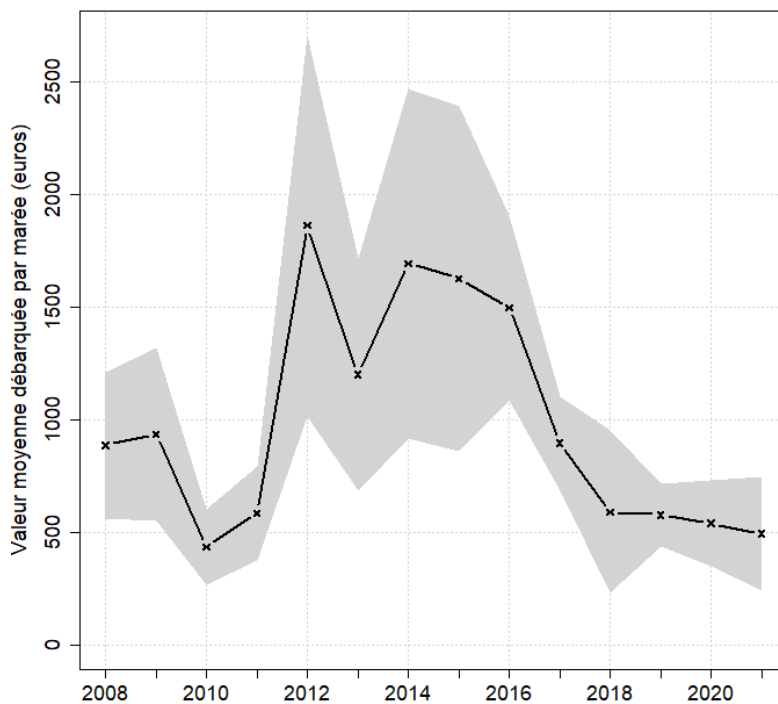


Evolution de la production par marée toutes espèces confondues

en volume (kg/marée)

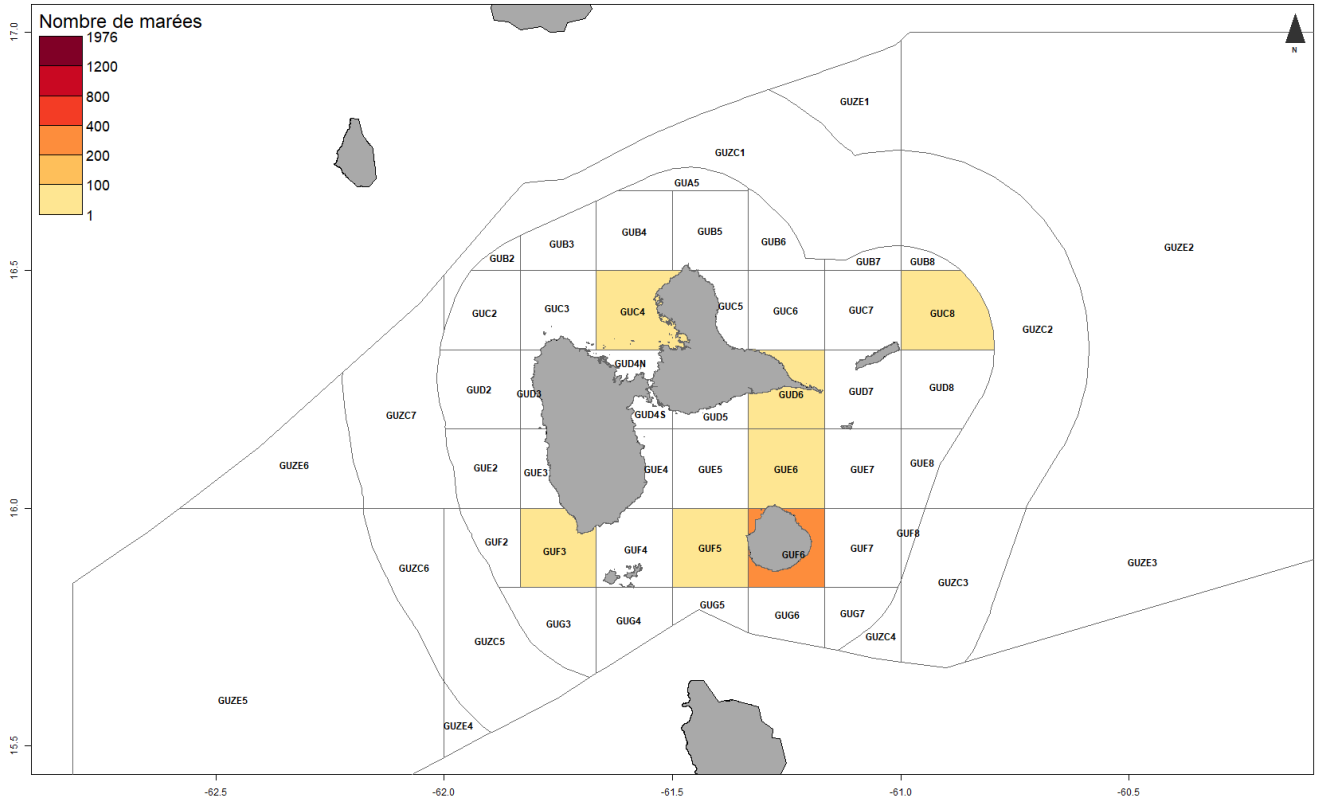


en valeur (€/marée)



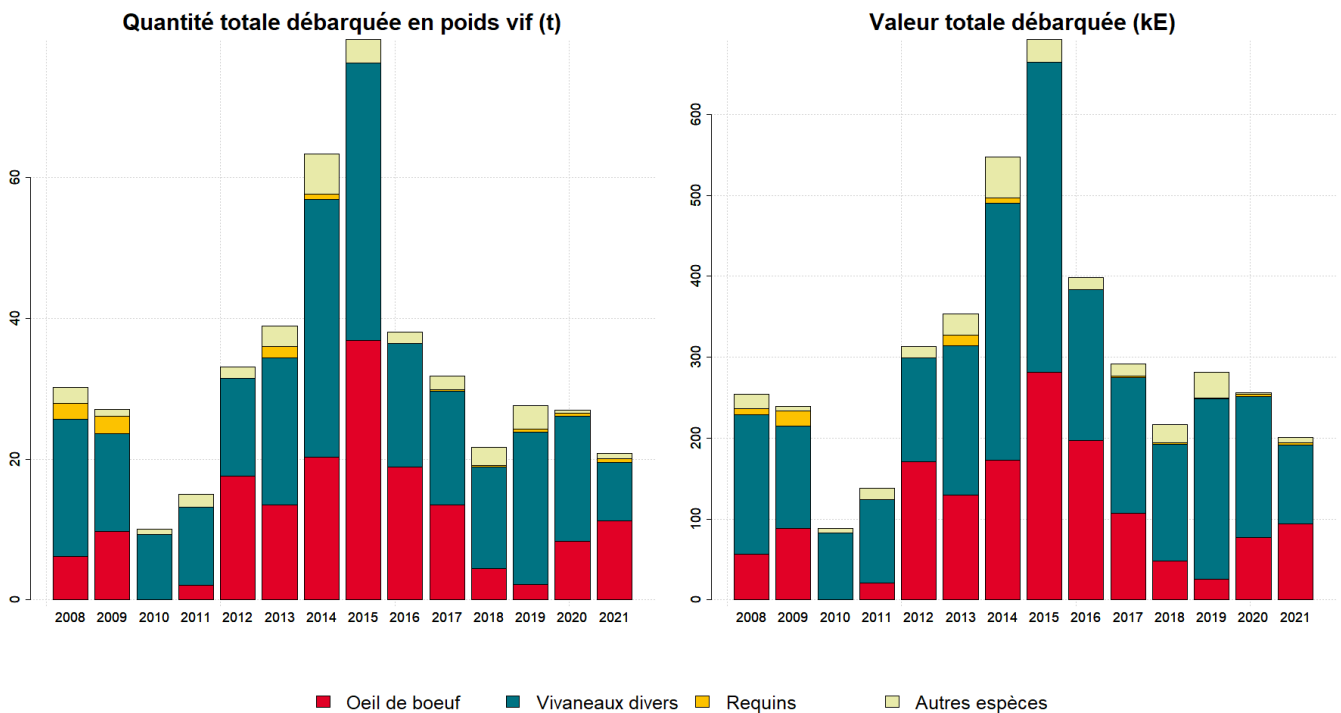


Zones de pêche fréquentées en 2021



Production et composition spécifique

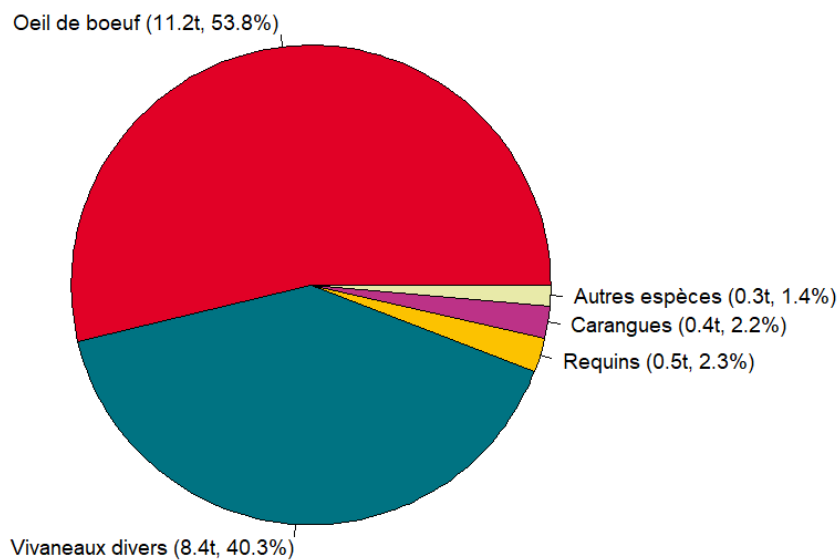
Evolution de la production totale pour les 3 principales espèces



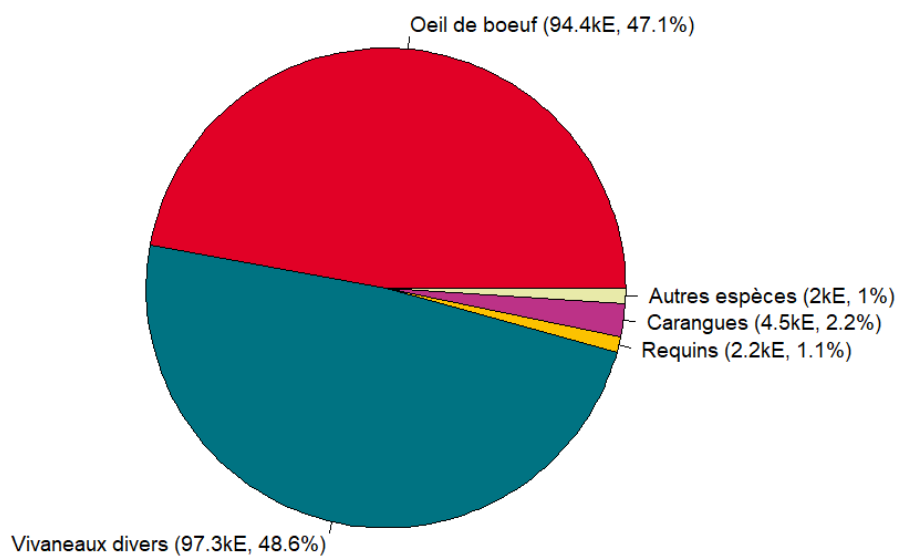


Composition spécifique des débarquements

en volume



en valeur





MERCI !

à tous les pêcheurs qui accueillent des observateurs et à tous ceux qui le feront à l'avenir. Ce travail est le fruit de votre collaboration avec l'Ifremer.

Pour plus d'informations et d'autres fiches de synthèses :

<https://sih.ifremer.fr/> - Rubrique "Publication"

Contact du Système d'Informations Halieutiques :

harmonie@ifremer.fr





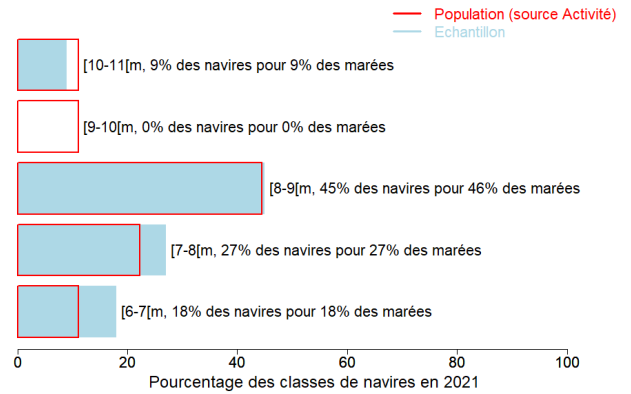
Annexes

Echantillonnage des marées au débarquement des navires de moins de 12 mètres

Caractéristiques techniques du navire moyen échantillonné

	Longueur (m)	Puissance (kW)	Jauge (U.M.S.)	Age (ans)	Effectif à bord (hommes)
Echantillon	8	211	4	15	1.4
Population	8.5	215	4	15	1.9

Répartition des navires échantillonnés par catégorie de longueur



Distribution des navires par nombre de marins



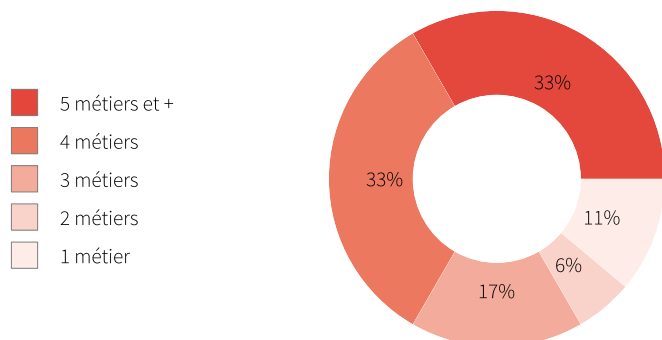


Liste des 10 principaux métiers mis en oeuvre par les 18 navires pratiquant le métier *Filets profonds*.

Le métier *Filets profonds* en 2021 représente **104** mois d'activité cumulés sur les 18 navires le pratiquant, soit **5,8** mois d'activité en moyenne par navire. Ces navires pratiquent en complément les métiers présentés dans le tableau ci-joint.

Métiers	Nombre de navires	Nombre moyen de mois d'activité par navire
Filets profonds	18 (100 %)	5,8
Palangres et lignes à grands pélagiques	12 (66 %)	10,8
Casiers à divers poissons	10 (55 %)	9,4
Casiers profonds	6 (33 %)	9,5
Filets à langoustes	6 (33 %)	7,5
Filets à lambis	5 (27 %)	3
Filets droits	4 (22 %)	9,3
Casiers à langoustes	3 (16 %)	9,7
Lignes à main	3 (16 %)	8,3
Filet encerclant à caillus	2 (11 %)	12

Polyvalence des navires en termes de métiers pratiqués



En 2021 le nombre moyen de métiers pratiqués par les navires actifs au métier *Filets profonds* s'élève à **4,1**.



Saisonnalité des métiers pratiqués

Nombre de navires actifs par mois et par métier pour les navires actifs à la pêche pour le métier étudié.

	Jan.	Fév.	Mars	Avr.	Mai	Juin	Juil.	Aout	Sept.	Oct.	Nov.	Déc.	Nbre de navires
Filets profonds	8	6	6	7	8	6	9	9	12	13	12	8	18
Palangres et lignes à grands pélagiques	11	11	11	11	11	11	11	11	11	10	11	10	12
Casiers à divers poissons	7	7	7	7	7	7	8	8	8	9	9	10	10
Casiers profonds	4	3	5	5	5	6	6	6	5	4	4	4	6
Filets à langoustes	3	3	4	4	4	4	4	4	4	2	4	5	6
Filets droits	4	3	3	3	3	3	3	3	3	3	3	3	4
Casiers à langoustes	2	2	2	2	2	2	3	3	3	3	3	2	3
Lignes à main	2	2	2	2	2	2	2	2	3	2	2	2	3
Filet encerclant à caillous	2	2	2	2	2	2	2	2	2	2	2	2	2
Palangres profondes	2	2	2	2	2	2	2	2	2	2	2	1	2
Filets à lambis										5	5	5	5
Filet encerclant à balaous			1	1	1	1							1
Palangres	1												1
Nombre de navires	17	17	17	17	17	16	17	17	17	18	18	17	18

de 0 à 2 navires

de 3 à 6 navires

de 7 à 9 navires

de 10 à 13 navires

Estimation du nombre total de marées

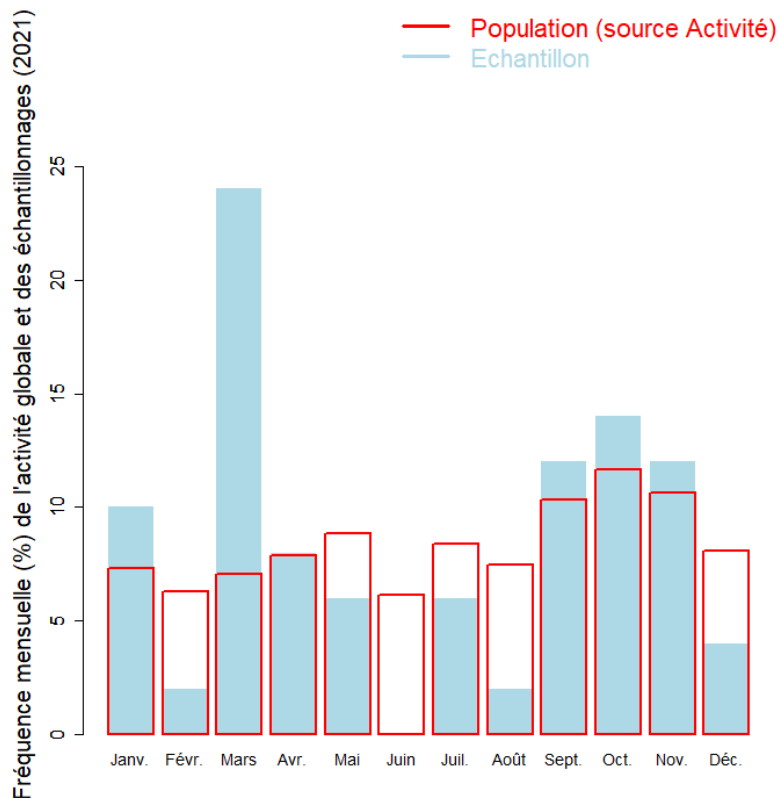
	Nombre total de marées estimé
Estimation moyenne	405

Marées échantillonnées du métier

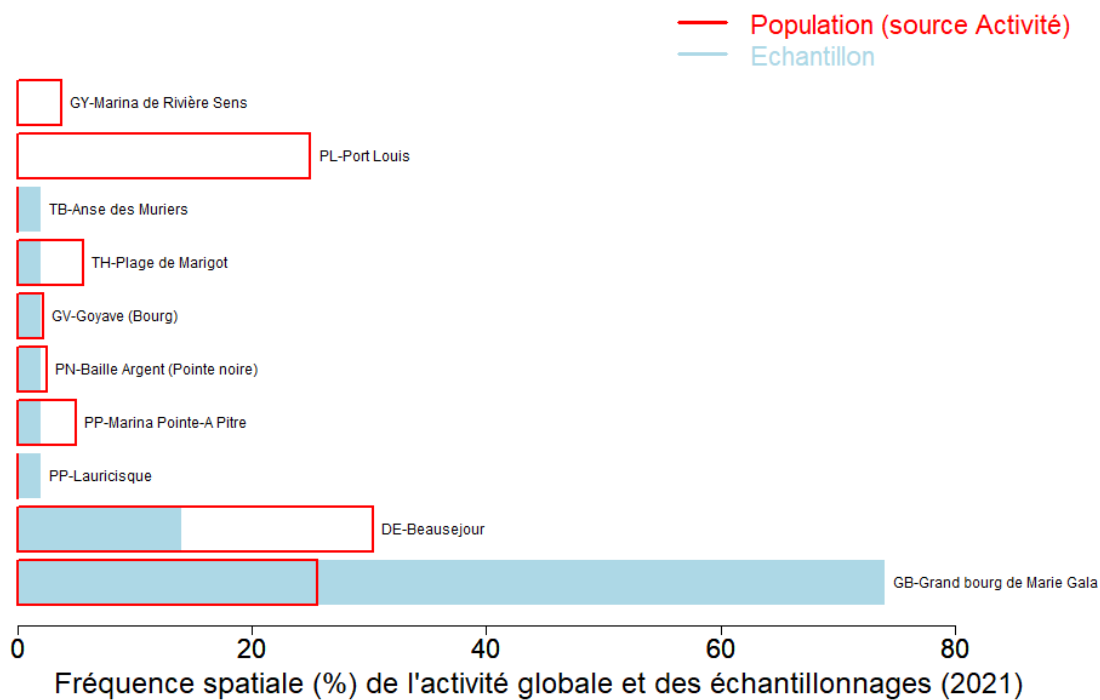
Marées échantillonnées	50
Navires distincts échantillonnés	11 (61% de la population)
Taux d'échantillonnage	11% des marées estimées



Répartition mensuelle des marées échantillonnées



Répartition spatiale des marées échantillonnées





Production estimée en poids vif du métier par espèces

Espèce	Nom local	Pourcentage dans les captures (%)	Estimation basse des captures (t)	Estimation moyenne des captures (t)	Estimation haute des captures (t)	Prix moyen de l'espèce (euro/kg)	Valeur débarquée estimée (milliers euros)
Vivaneau royal	Oeil de boeuf	53.8	4.3	11.2	18	9.2	94.4
Lutianides nca	Vivaneaux divers	40.3	4.8	8.4	11.9	10.9	97.3
Requins nca	Requins	2.3	0.3	0.5	0.7	4.6	2.2
Carangues nca	Carangues	2.2	0.3	0.4	0.6	8.8	4.5
Thonides nca	Thons divers	1.1	0.1	0.2	0.3	5.2	1.5
Poisson Lion	Pwason lion	0.2	<0.1	<0.1	<0.1	8.1	0.4
Beaulaires, etc. nca	Soleil	0.1	<0.1	<0.1	<0.1	9.4	0.2
Total		100	9.9	20.8	31.6	9.6	200.4

Le prix moyen de l'espèce (euro/kg) est directement issu des données recueillies par les observateurs. Les estimations des valeurs débarquées combinent ce prix moyen avec les tonnages annuels.

Distribution géographique des débarquements du métier

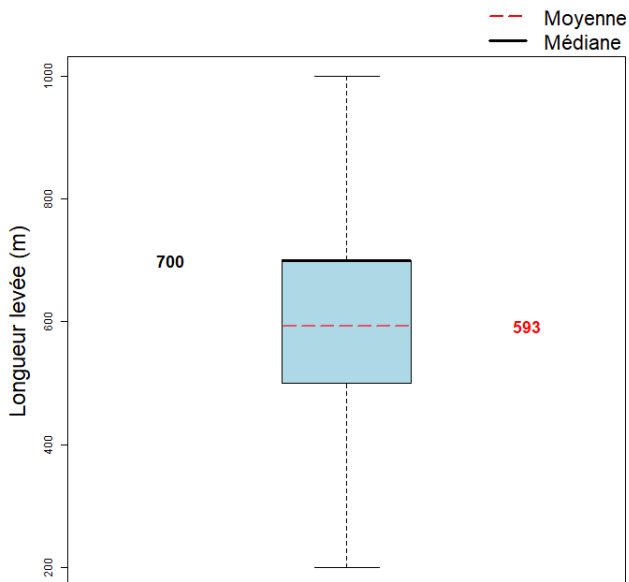




Caractéristiques générales des marées

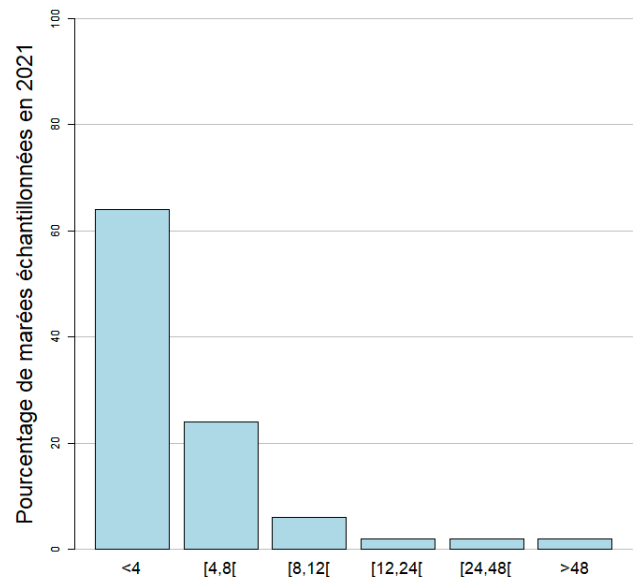
	Moyenne
Dimension/Quantité de l'engin	593
Durée (heures) des marées	6
Quantité (kg) débarquée par heure de mer	8.5
Quantité (kg) débarquée par heure de pêche engin	2.7
Quantité débarquée par unité d'effort (kg/Longueur levée (m))	0.1
Quantité (kg) débarquée par marée	51.3
Consommation (L) de carburant par marée	47.5
Quantité (kg) débarquée par litre de carburant	1.1
Valeur (euro) débarquée par marée	494.9
Valeur (euro) débarquée par litre de carburant	10.7

Dimension/Quantité de l'engin



La dimension moyenne de l'engin dans l'échantillon est 593 (Longueur levée (m)) (min : 200 (Longueur levée (m)), max : 1000 (Longueur levée (m)))

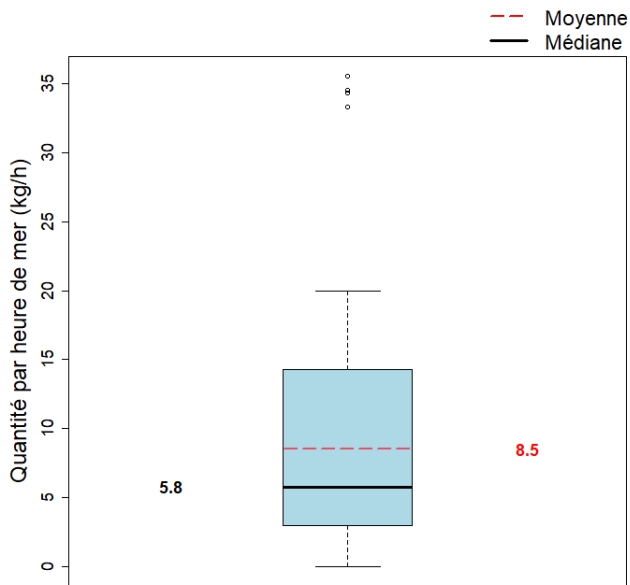
Durées des marées (h)



La durée moyenne des marées dans l'échantillon est 6 heures. (min : 1, max : 69)

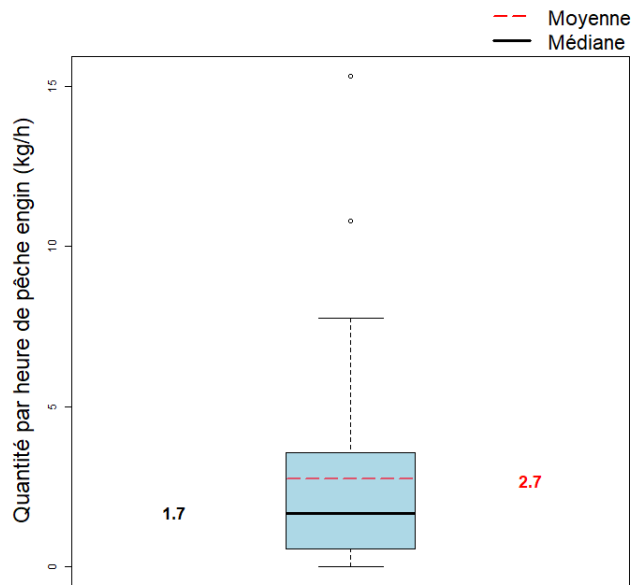


Quantité par heure de mer (toutes espèces confondues)



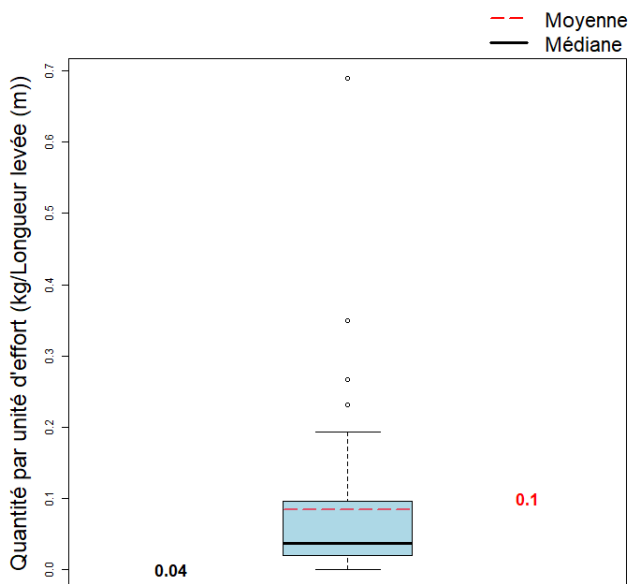
La quantité moyenne débarquée par heure de mer dans l'échantillon est 8.5 kg.

Quantité par heure de pêche engin



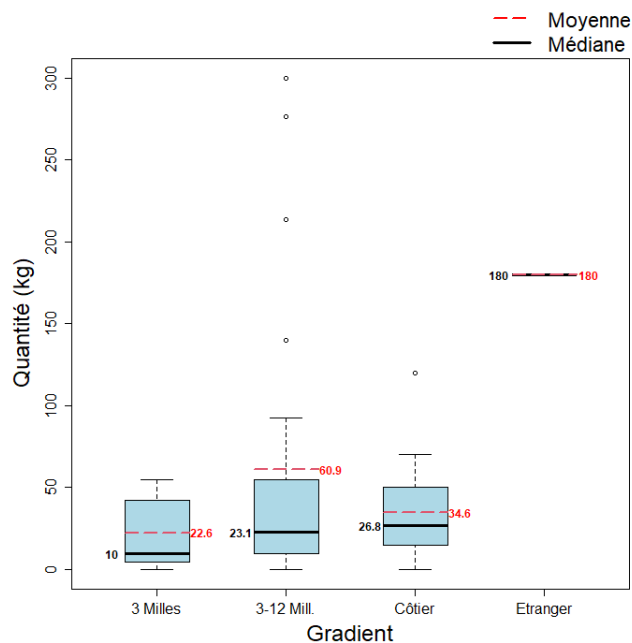
La quantité moyenne débarquée par heure de pêche engin dans l'échantillon est 2.7 kg.

Quantité par unité d'effort



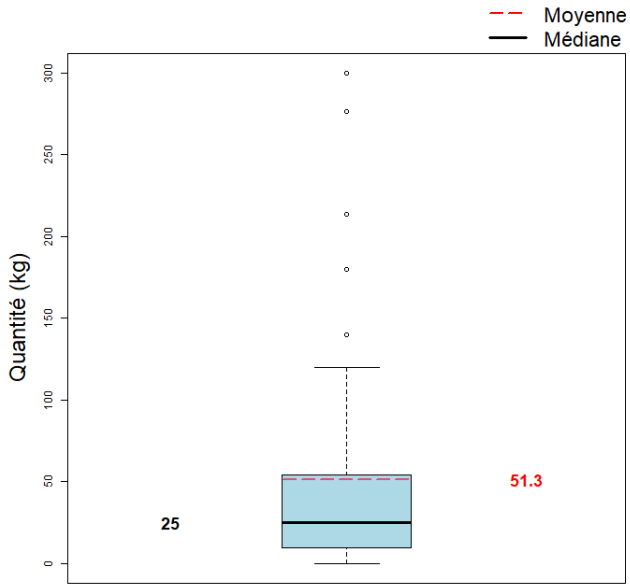
La quantité moyenne débarquée par unité d'effort dans l'échantillon est 0.1 kg/Longueur levée (m).

Quantité par gradient distance à la côte





Quantité par marée (toutes espèces confondues)



La quantité moyenne débarquée par marée (toutes espèces confondues) dans l'échantillon est 51.3 kg.



**SECRETARIAT D'ÉTAT
CHARGÉ DE LA MER**

*Liberté
Égalité
Fraternité*



Pour plus d'informations et d'autres fiches de synthèses :

<https://sih.ifremer.fr/> - Rubrique "**Publication**"

Contact du Système d'Informations Halieutiques :

harmonie@ifremer.fr
