



Observation des Marées au débarquement - OBSDEB

Lignes à main

Guadeloupe

Navires de moins de 12 mètres inscrits au fichier flotte

2021

Les lignes à main sont lestées de plusieurs hameçons appâtés.

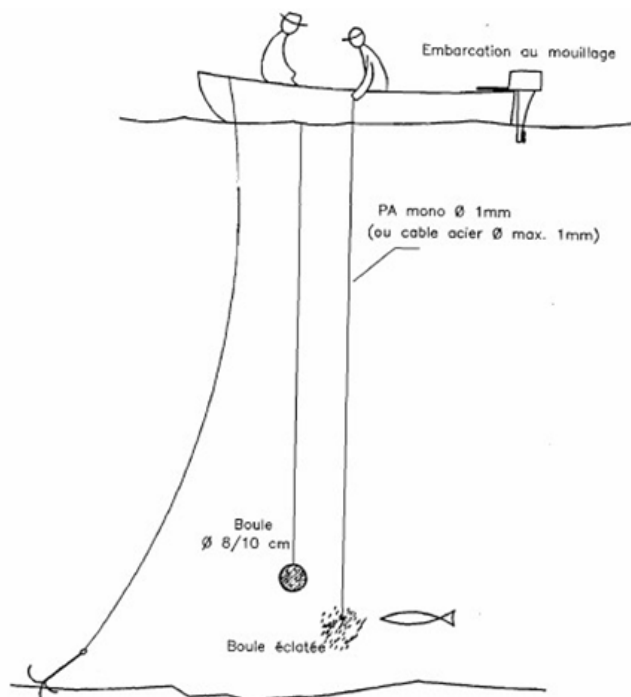
Pratiquée parfois de jour, la ligne à main est principalement une pêche dite de nuit qui commence bien souvent en fin d'après-midi pour se terminer en pleine nuit ou même parfois à l'aube.

Cette pêche cible une espèce en particulier, le colas (ou vivaneau à queue jaune), mais n'empêche pas la capture d'autres espèces (pagres, mérus, carangues, etc).

Les navires pontés qui pratiquent la pêche à la ligne travaillent principalement dans la zone de Saint-Martin et Saint-Barthélemy par des fonds de 20 à 60 mètres.



Chiffres clefs en 2021 pour les navires pratiquant ce métier toutes espèces confondues



66

navires

de moins de 12 m inscrits au fichier flotte

16 t

volume débarqué estimé

156 600 €

valeur débarquée estimée

Navire moyen en 2021

169,2

Puissance moyenne (kW)

7,7

Longueur moyenne (m)



1,5

Marins à bord



8,3

mois d'activité par an

14

marées par an

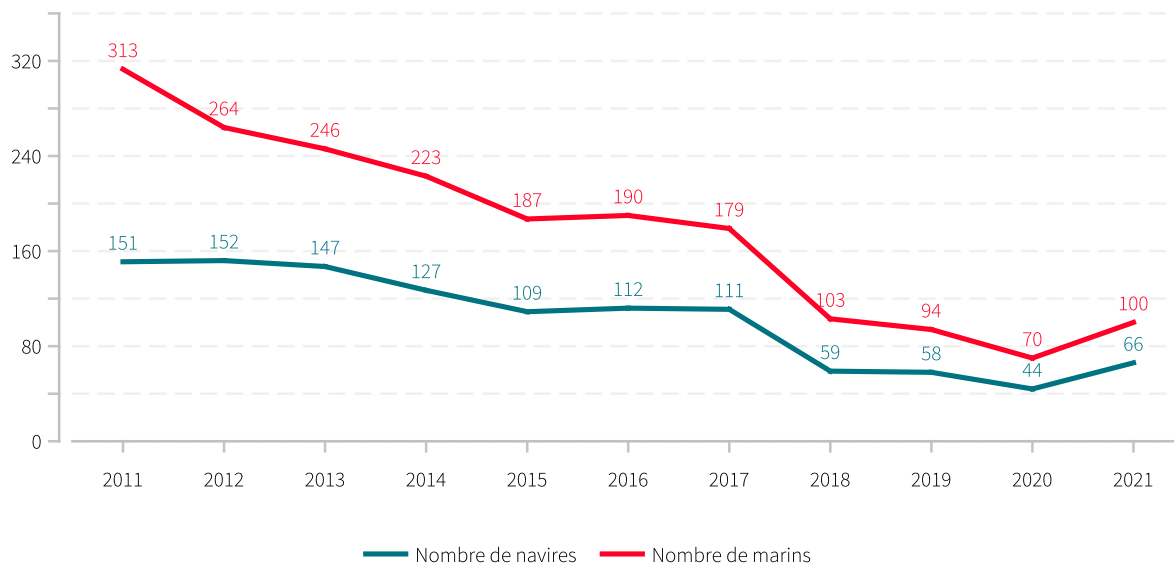


0,2 t

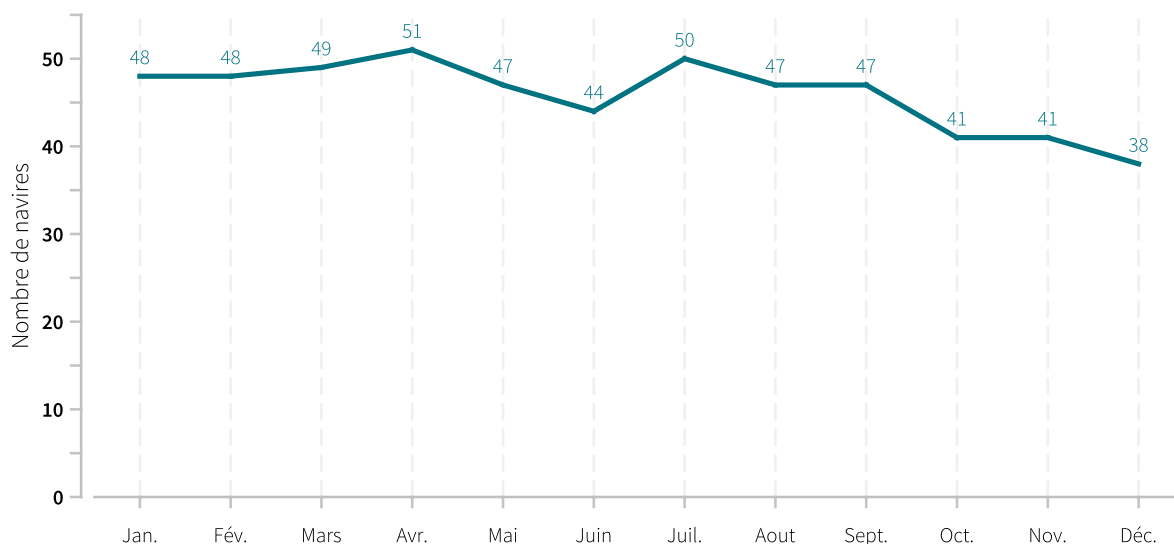
en moyenne pour
2 373 €



Evolution du nombre de navires et du nombre de marins entre 2011 et 2021

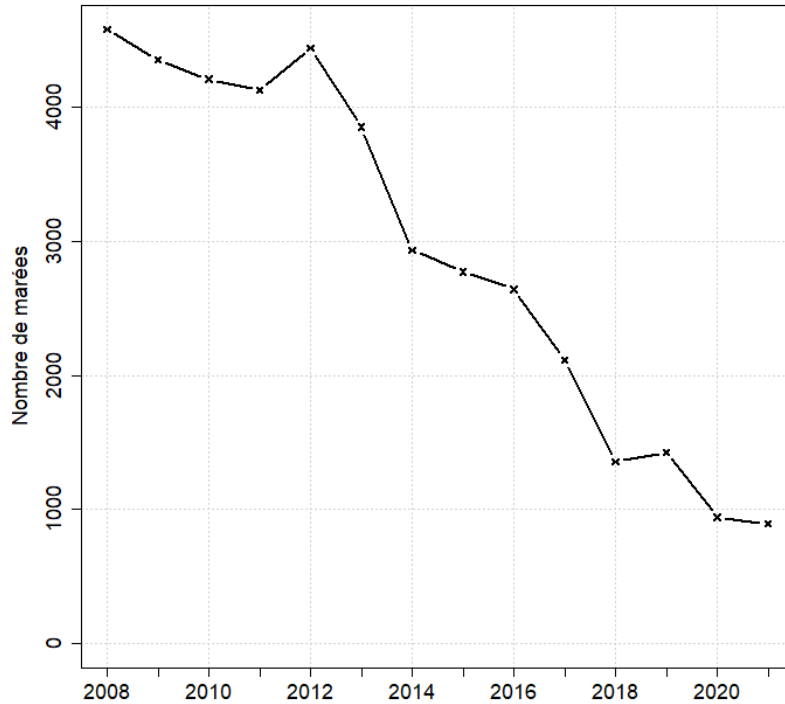


Saisonnalité du métier en 2021





Evolution du nombre total de marées estimées à l'année entre 2008 et 2021



Caractéristiques des marées

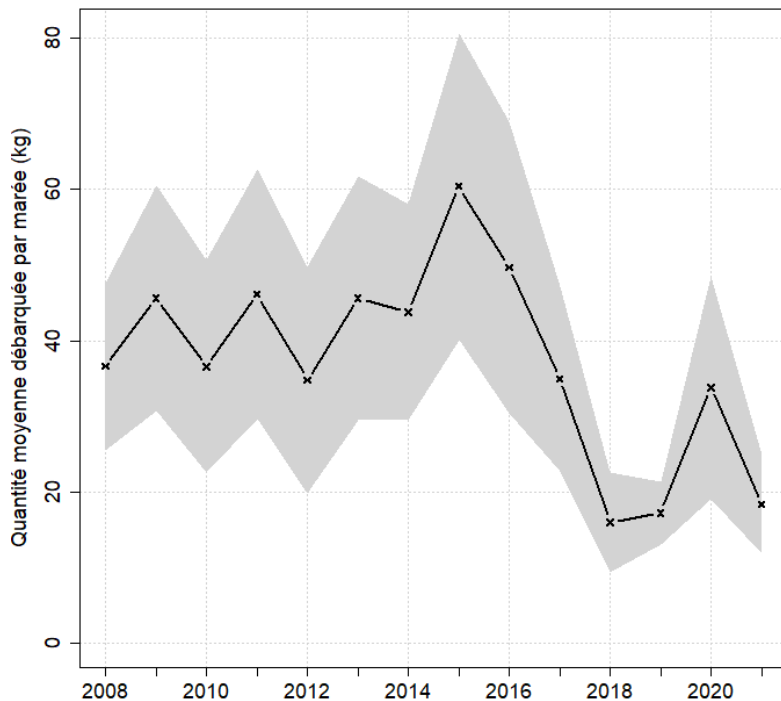
Chiffres clefs de l'année pour le métier toutes espèces confondues

	Moyenne
Quantité (kg) débarquée par marée	18.3
Quantité (kg) débarquée par litre de carburant	0.6
Valeur (euro) débarquée par marée	175.2
Valeur (euro) débarquée par litre de carburant	5.6
Consommation (L) de carburant par marée	31.4

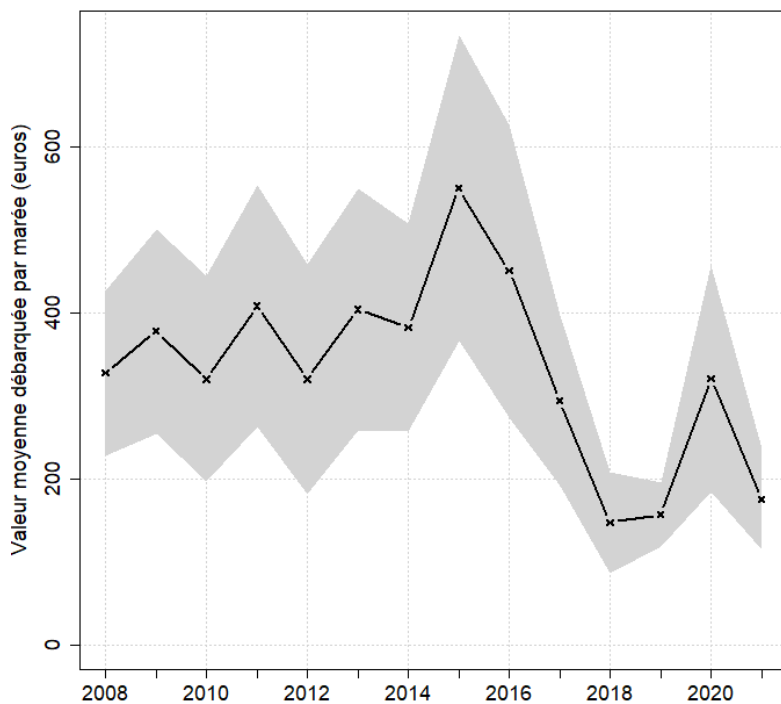


Evolution de la production par marée toutes espèces confondues

en volume (kg/marée)

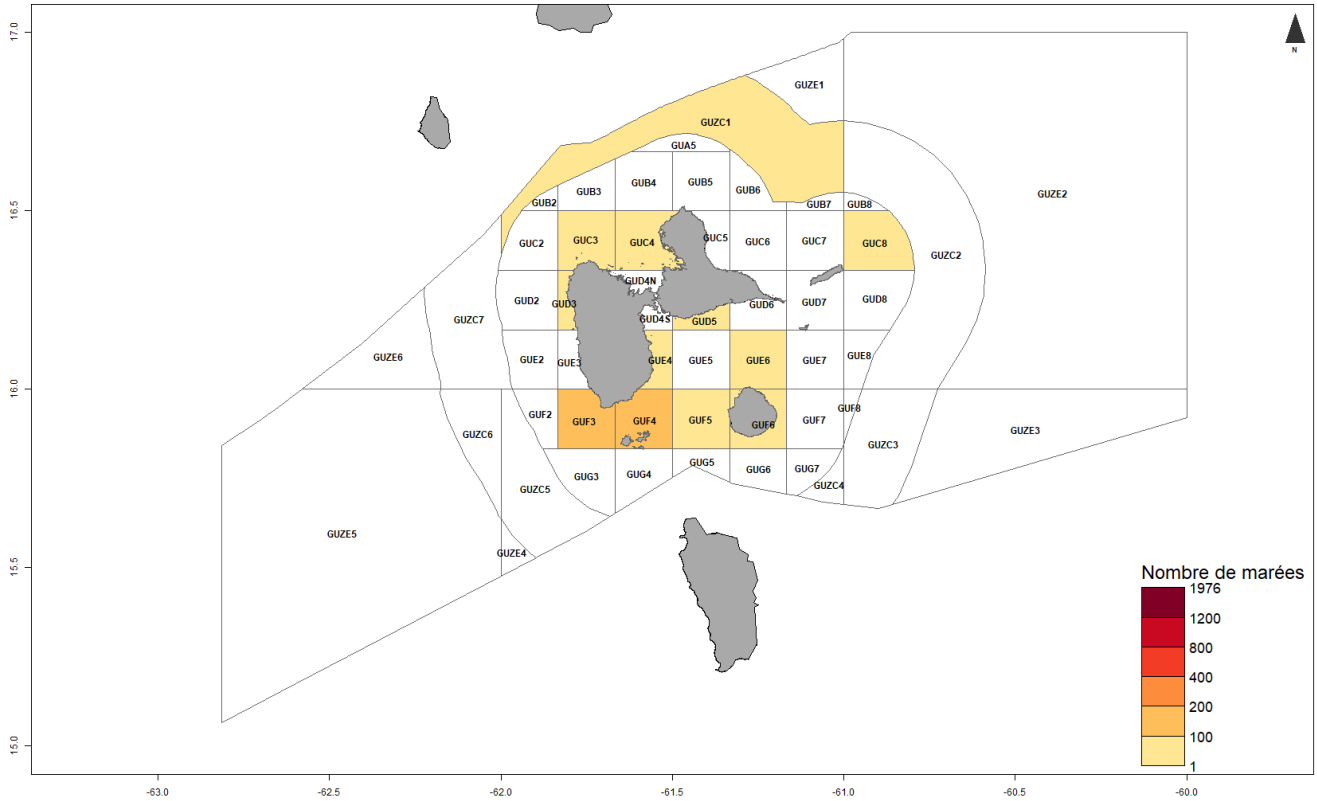


en valeur (€/marée)



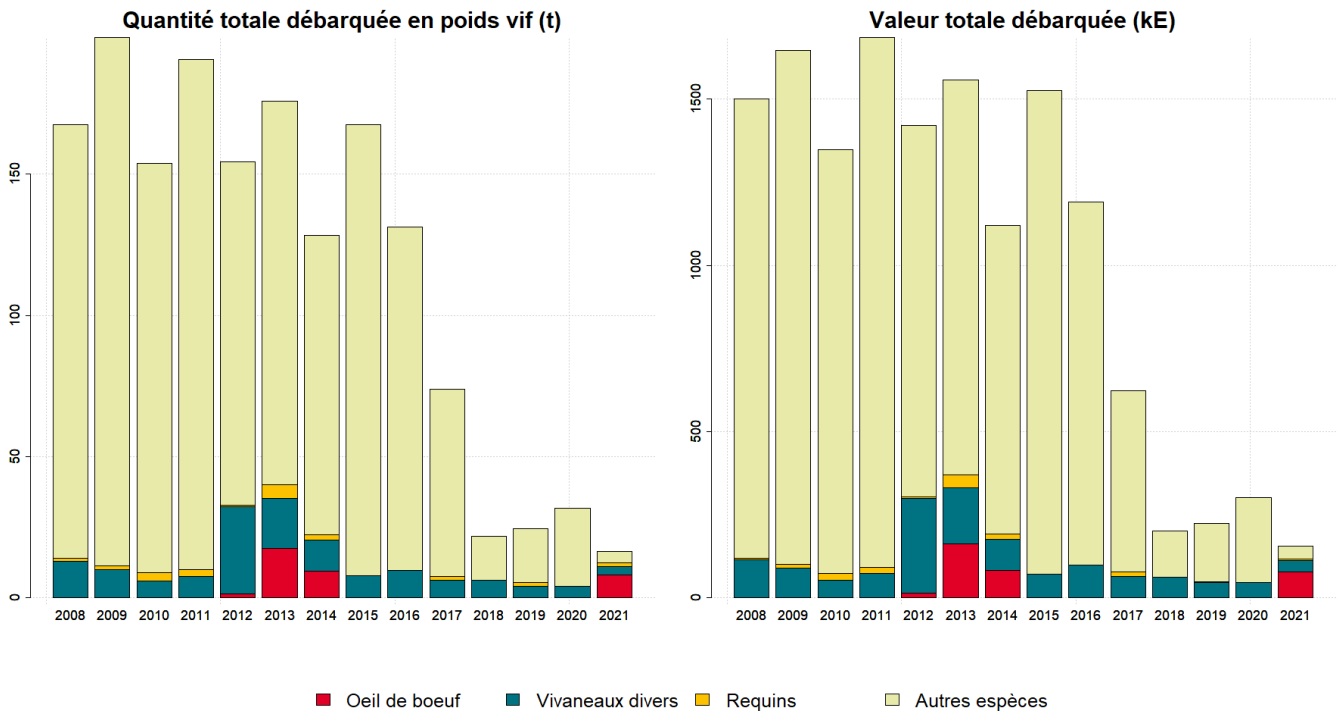


Zones de pêche fréquentées en 2021



Production et composition spécifique

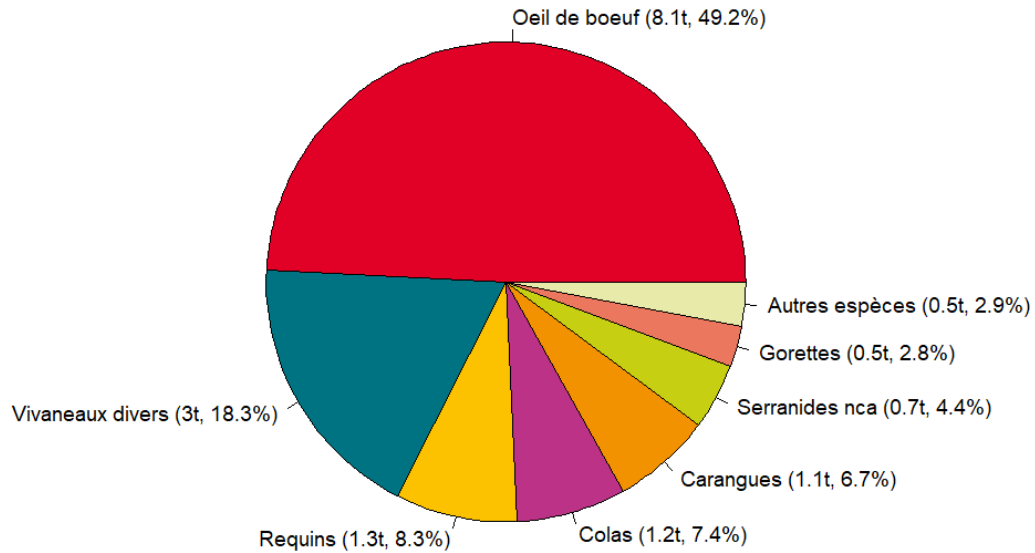
Evolution de la production totale pour les 3 principales espèces



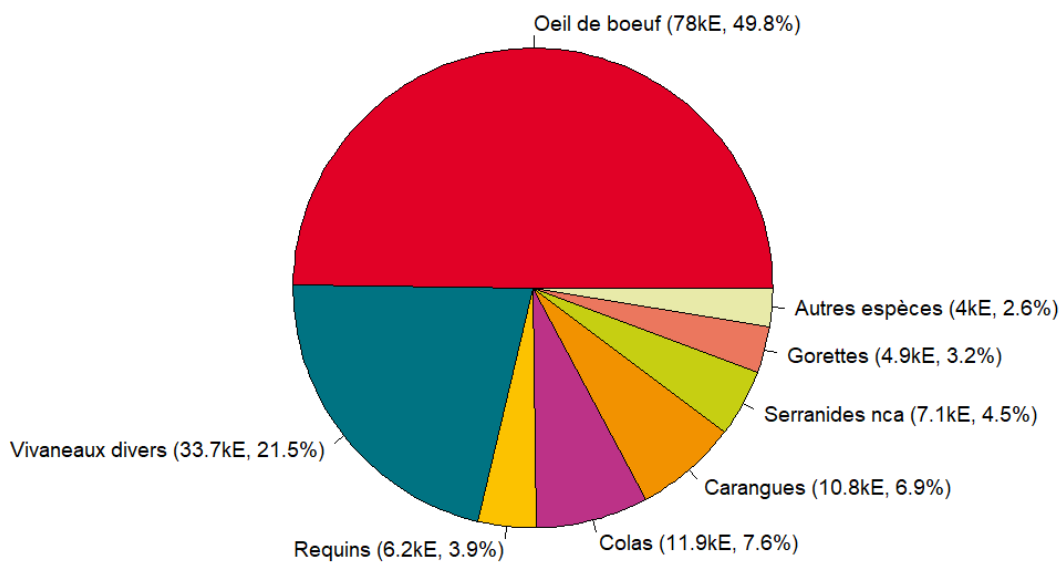


Composition spécifique des débarquements

en volume



en valeur





MERCI !

à tous les pêcheurs qui accueillent des observateurs et à tous ceux qui le feront à l'avenir. Ce travail est le fruit de votre collaboration avec l'Ifremer.

Pour plus d'informations et d'autres fiches de synthèses :
<https://sih.ifremer.fr/> - Rubrique "Publication"

Contact du Système d'Informations Halieutiques :
harmonie@ifremer.fr





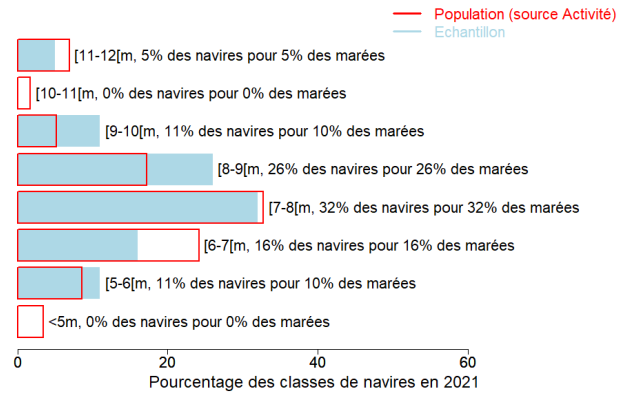
Annexes

Echantillonnage des marées au débarquement des navires de moins de 12 mètres

Caractéristiques techniques du navire moyen échantillonné

	Longueur (m)	Puissance (kW)	Jauge (U.M.S.)	Age (ans)	Effectif à bord (hommes)
Echantillon	7.9	169	3	16	1.6
Population	7.6	161	3	19	1.5

Répartition des navires échantillonnés par catégorie de longueur



Distribution des navires par nombre de marins



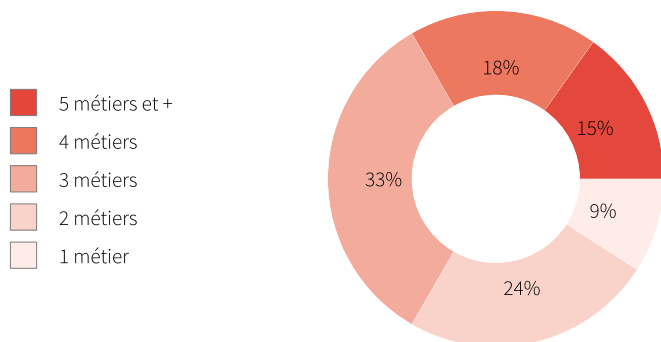


Liste des 10 principaux métiers mis en oeuvre par les 66 navires pratiquant le métier *Lignes à main*.

Le métier *Lignes à main* en 2021 représente **551** mois d'activité cumulés sur les 66 navires le pratiquant, soit **8,3** mois d'activité en moyenne par navire. Ces navires pratiquent en complément les métiers présentés dans le tableau ci-joint.

Métiers	Nombre de navires	Nombre moyen de mois d'activité par navire
Lignes à main	66 (100 %)	8,3
Palangres et lignes à grands pélagiques	39 (59 %)	8,4
Casiers à divers poissons	28 (42 %)	10,9
Palangres	12 (18 %)	7,7
Filets droits	9 (13 %)	10,8
Filets à langoustes	9 (13 %)	9,6
Palangres profondes	9 (13 %)	7,4
Casiers à langoustes	7 (10 %)	11
Filets à lambis	7 (10 %)	2,7
Filet encerclant à balaous	5 (7 %)	8

Polyvalence des navires en termes de métiers pratiqués



En 2021 le nombre moyen de métiers pratiqués par les navires actifs au métier *Lignes à main* s'élève à **3,2**.



Saisonnalité des métiers pratiqués

Nombre de navires actifs par mois et par métier pour les navires actifs à la pêche pour le métier étudié.

	Jan.	Fév.	Mars	Avr.	Mai	Juin	Juil.	Aout	Sept.	Oct.	Nov.	Déc.	Nbre de navires
Lignes à main	48	48	49	51	47	44	50	47	47	41	41	38	66
Palangres et lignes à grands pélagiques	29	27	28	26	26	28	29	27	26	29	28	25	39
Casiers à divers poissons	26	26	26	27	26	26	27	27	22	23	24	24	28
Filets droits	8	8	8	8	7	8	8	8	7	9	9	9	9
Palangres	7	7	7	9	8	7	9	9	8	7	7	7	12
Filets à langoustes	8	7	7	6	7	8	8	8	7	6	7	7	9
Casiers à langoustes	7	6	7	7	7	6	6	6	6	6	6	7	7
Palangres profondes	5	5	5	6	5	5	7	7	6	4	6	6	9
Apnée	3	2	3	3	4	4	4	4	4	4	3	3	4
Filet encerclant à balaous	4	4	4	4	4	3	3	4	2	3	3	2	5
Filet encerclant à caillus	3	3	3	3	3	3	3	3	3	3	3	3	3
Casiers profonds	1	1	3	3	3	3	3	3	2	1	1	1	3
Filets à lambis										7	6	6	7
Sennes	2	2	2	2	2	2	1	2	1	1	1	1	2
Filet encerclant à orphies	2	2	2	2	2	1	1	2	1	1	1	1	2
Casiers à crustacés	1	1	1	1	1	1	1	1	1	1	1	1	1
Apnée à lambis	1	1	1							2	1	1	2
Filets profonds	1						2	2	1	1			3
Nombre de navires	58	58	60	58	57	56	59	59	56	59	57	53	66

de 0 à 9 navires
 de 10 à 19 navires
 de 20 à 30 navires
 de 31 à 40 navires
 de 41 à 51 navires

Estimation du nombre total de marées

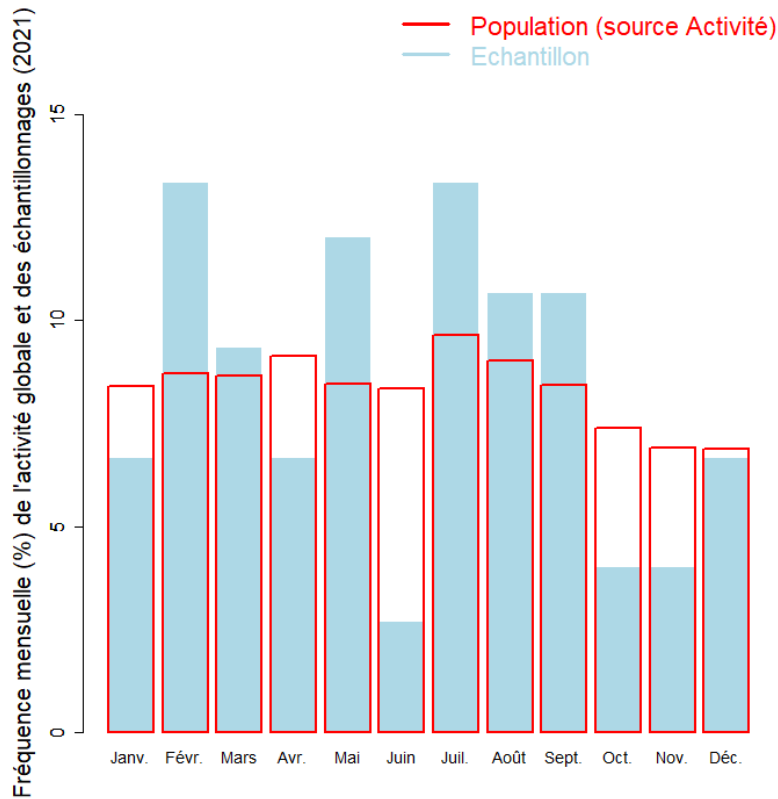
	Nombre total de marées estimé
Estimation moyenne	894

Marées échantillonnées du métier

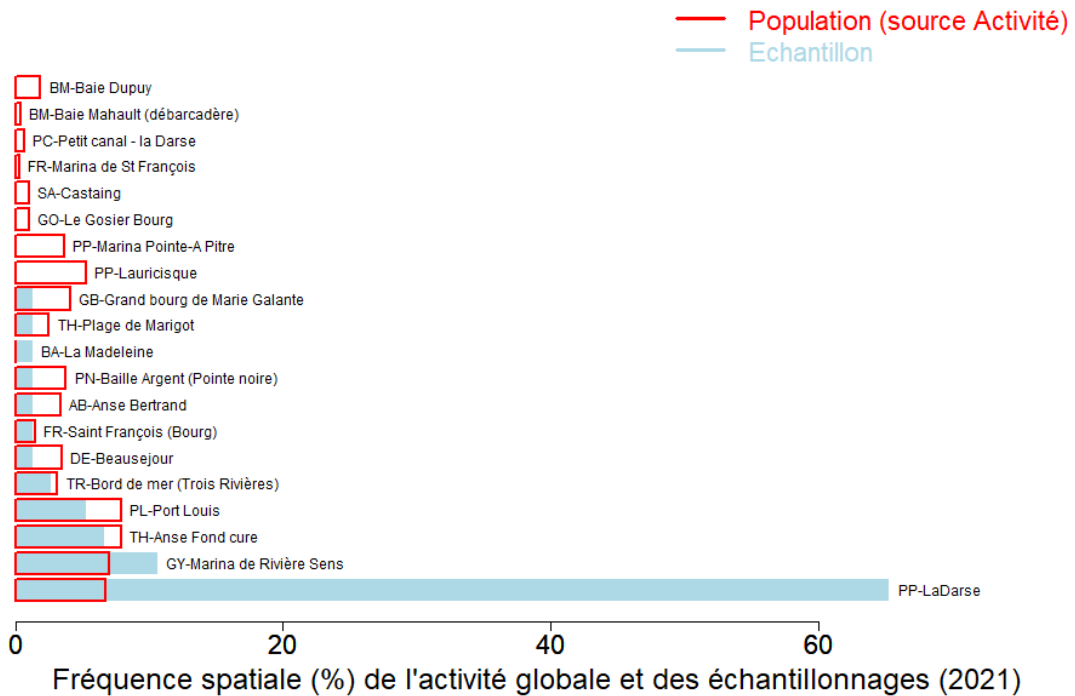
Marées échantillonnées	75
Navires distincts échantillonnés	19 (33% de la population)
Taux d'échantillonnage	8% des marées estimées



Répartition mensuelle des marées échantillonnées



Répartition spatiale des marées échantillonnées



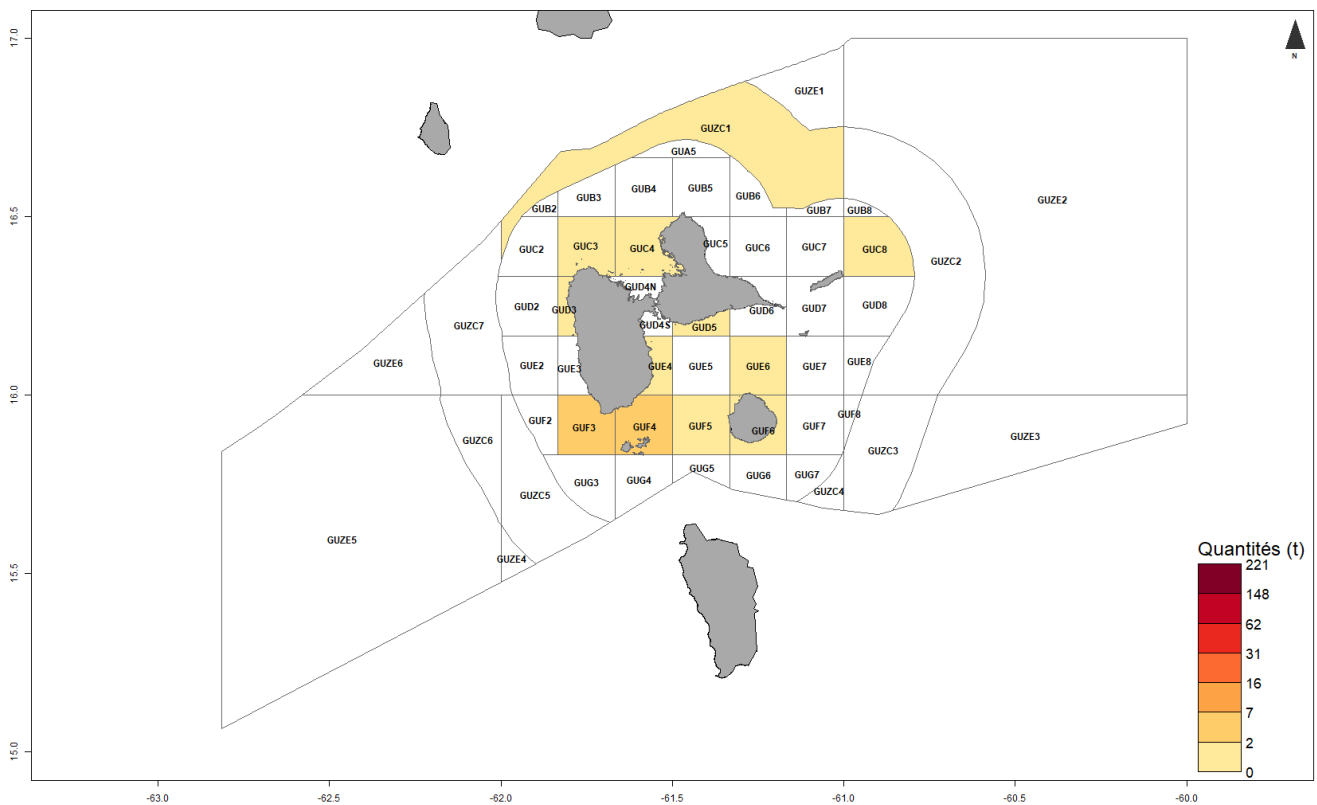


Production estimée en poids vif du métier par espèces

Espèce	Nom local	Pourcentage dans les captures (%)	Estimation basse des captures (t)	Estimation moyenne des captures (t)	Estimation haute des captures (t)	Prix moyen de l'espèce (euro/kg)	Valeur débarquée estimée (milliers euros)
Vivaneau royal	Oeil de boeuf	49.2	4.1	8.1	12	9.2	78
Lutianides nca	Vivaneaux divers	18.4	2.4	3	3.7	10.9	33.7
Requins nca	Requins	8.3	0.7	1.4	2	4.6	6.2
Vivaneau queue jaune	Colas	7.4	1	1.2	1.4	8.8	11.9
Carangues nca	Carangues	6.7	0.9	1.1	1.3	8.8	10.8
Serranides nca	Serranides nca	4.4	0.6	0.7	0.9	10.1	7.1
Grondeurs, diagrammes nca	Gorettes	2.8	0.4	0.5	0.5	10.8	4.9
Batoïdes nca	Ré	1.2	0.2	0.2	0.2	7.5	1.5
Thazards nca	Thazard divers	0.6	0.1	0.1	0.1	7	0.8
Marignans nca	Cardinal	0.6	0.1	0.1	0.1	9.9	1
Poissons marins nca	Poissons divers	0.3	<0.1	<0.1	0.1	9.8	0.5
Poissons-bourses nca	Bourses	0.2	<0.1	<0.1	<0.1	5.9	0.2
Total		100	10.5	16.4	22.2	9.5	156.6

Le prix moyen de l'espèce (euro/kg) est directement issu des données recueillies par les observateurs. Les estimations des valeurs débarquées combinent ce prix moyen avec les tonnages annuels.

Distribution géographique des débarquements du métier

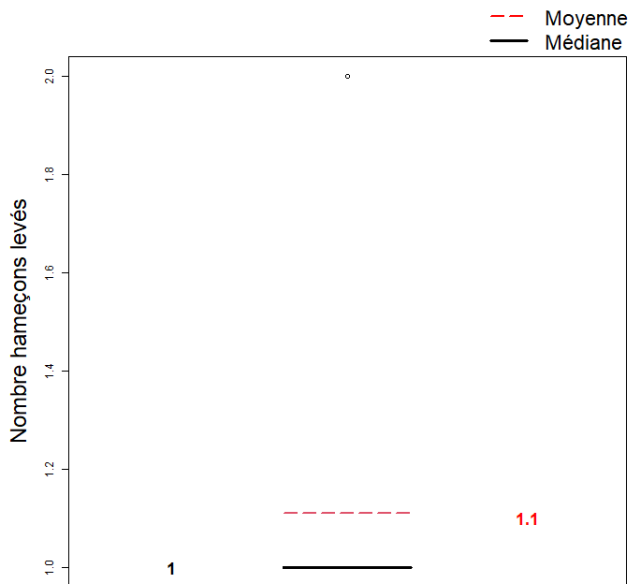




Caractéristiques générales des marées

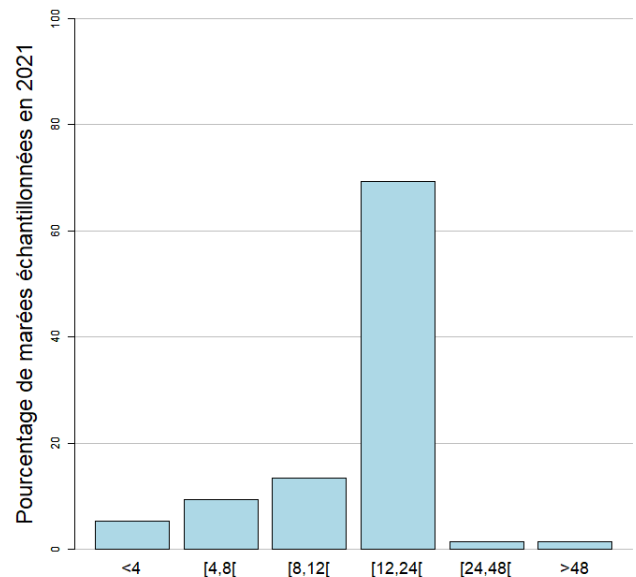
	Moyenne
Dimension/Quantité de l'engin	1.1
Durée (heures) des marées	14.7
Quantité (kg) débarquée par heure de mer	1.2
Quantité (kg) débarquée par heure de pêche engin	3.5
Quantité débarquée par unité d'effort (kg/hameçons levés)	16.8
Quantité (kg) débarquée par marée	18.3
Consommation (L) de carburant par marée	31.4
Quantité (kg) débarquée par litre de carburant	0.6
Valeur (euro) débarquée par marée	175.2
Valeur (euro) débarquée par litre de carburant	5.6

Dimension/Quantité de l'engin



La dimension moyenne de l'engin dans l'échantillon est 1.1 (hameçons levés) (min : 1 (hameçons levés), max : 2 (hameçons levés))

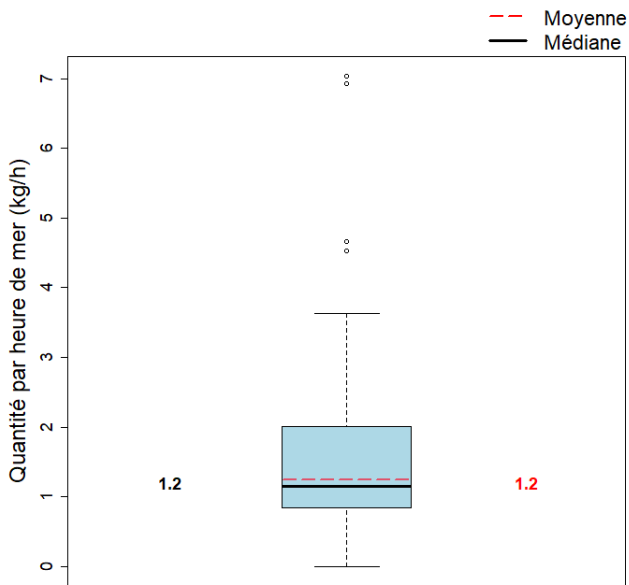
Durées des marées (h)



La durée moyenne des marées dans l'échantillon est 14.7 heures. (min : 1.5, max : 233.5)

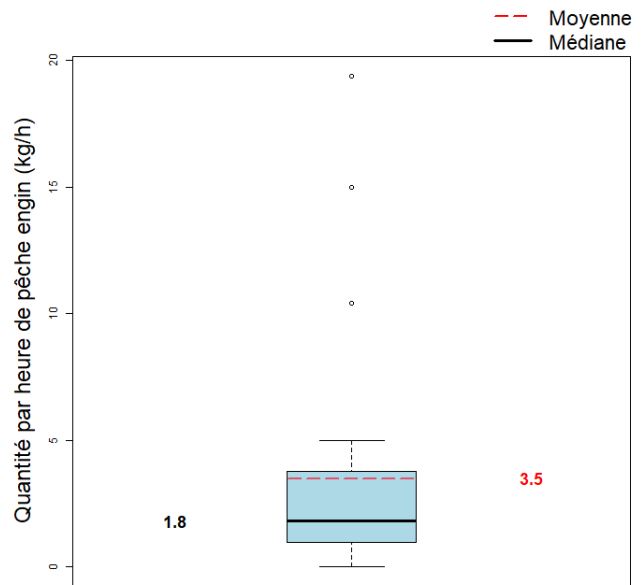


Quantité par heure de mer (toutes espèces confondues)



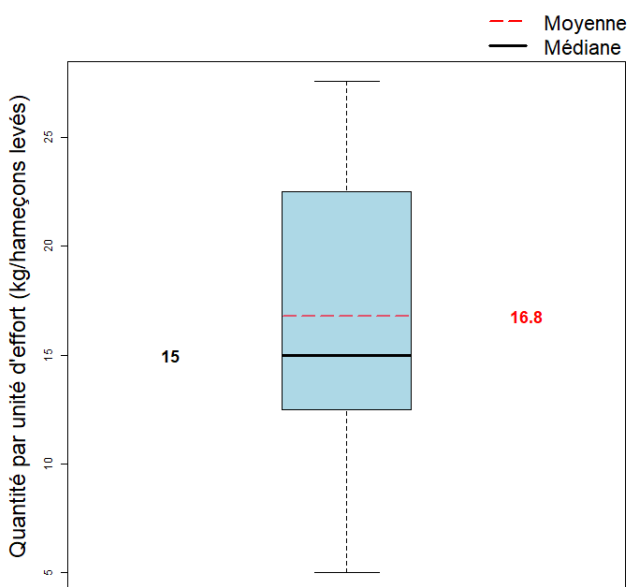
La quantité moyenne débarquée par heure de mer dans l'échantillon est 1.2 kg.

Quantité par heure de pêche engin



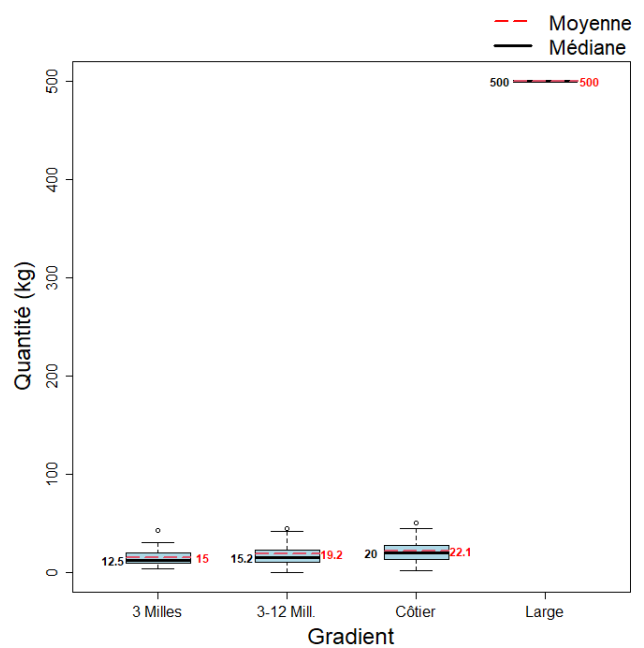
La quantité moyenne débarquée par heure de pêche engin dans l'échantillon est 3.5 kg.

Quantité par unité d'effort



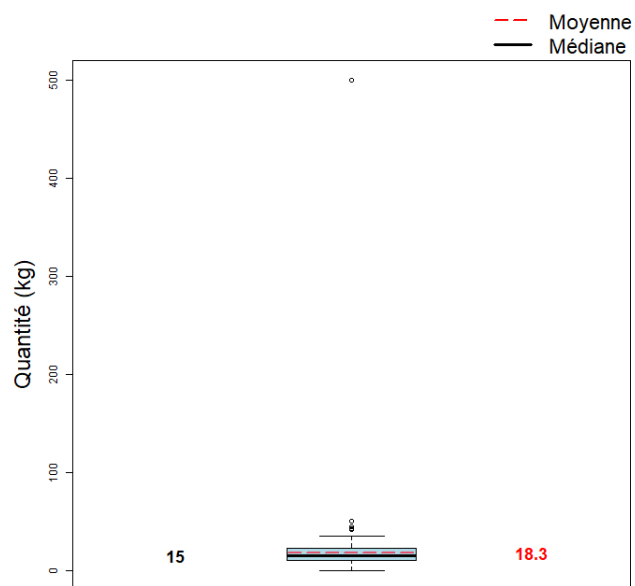
La quantité moyenne débarquée par unité d'effort dans l'échantillon est 16.8 kg/hameçons levés.

Quantité par gradient distance à la côte





Quantité par marée (toutes espèces confondues)



La quantité moyenne débarquée par marée (toutes espèces confondues) dans l'échantillon est 18.3 kg.



**SECRETARIAT D'ÉTAT
CHARGÉ DE LA MER**

*Liberté
Égalité
Fraternité*



Pour plus d'informations et d'autres fiches de synthèses :

<https://sih.ifremer.fr/> - Rubrique "Publication"

Contact du Système d'Informations Halieutiques :

harmonie@ifremer.fr
