



Observation des Marées au débarquement - OBSDEB

Palangres

Guadeloupe

Navires de moins de 12 mètres inscrits au fichier flotte

2021

La palangre est une ligne qui comprend une ligne principale sur laquelle sont fixés de nombreux hameçons appâtés par l'intermédiaire d'avançons.

Il arrive que les pêcheurs mettent un lest en bout de ligne de façon à la stabiliser.

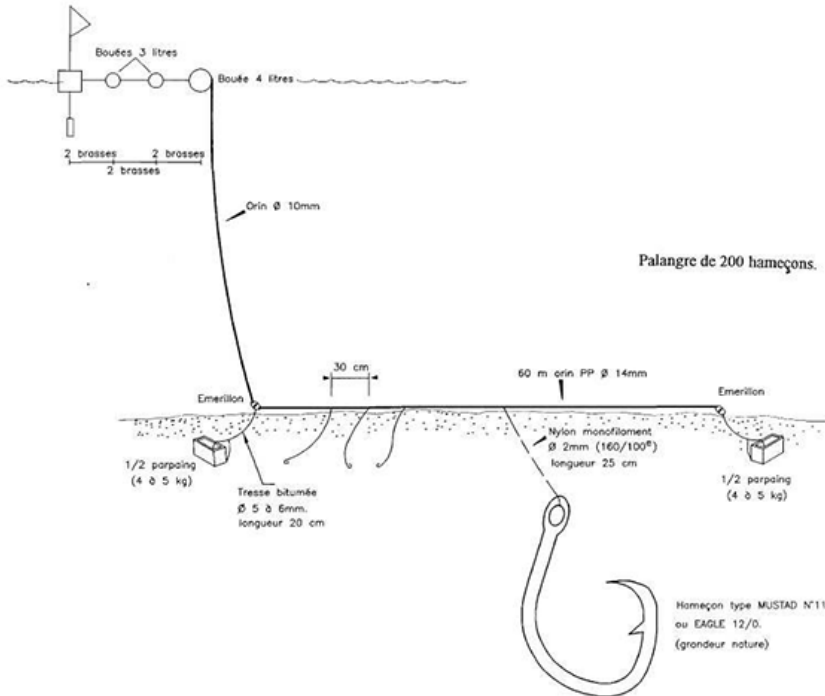
La pêche s'effectue entre 20 et 60 m.

En Guadeloupe, les palangres sont principalement verticales et ciblent plus particulièrement les mérous : les grandes gueules, les tanches et les vieilles.





Chiffres clés en 2021 pour les navires pratiquant ce métier toutes espèces confondues



34

navires

de moins de 12 m inscrits au fichier
flotte

10 t

volume débarqué estimé

98 500 €

valeur débarquée estimée

Navire moyen en 2021

168,6

Puissance
moyenne (kW)

7,5

Longueur
moyenne (m)



1,6

Marins à bord

7,3

mois d'activité par an

19

marées par an

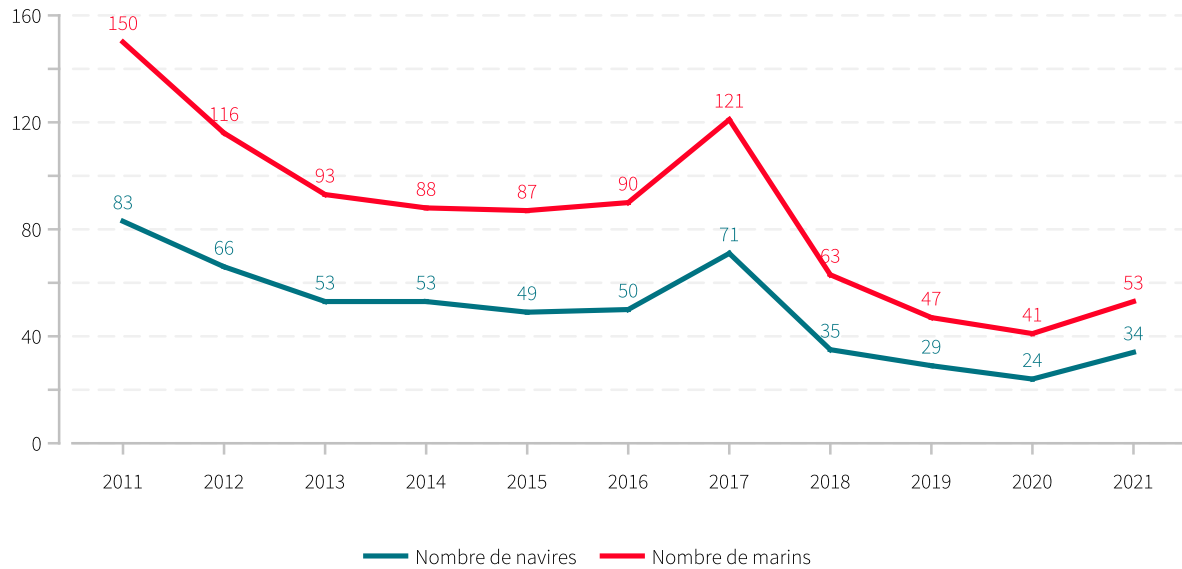


0,3 t

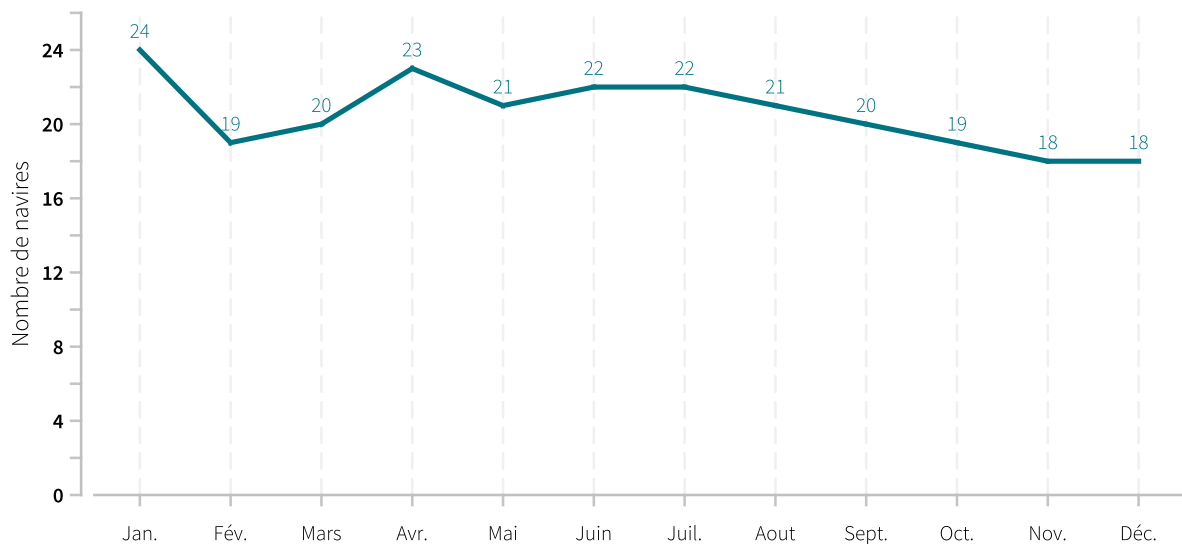
en moyenne pour
2 897 €



Evolution du nombre de navires et du nombre de marins entre 2011 et 2021

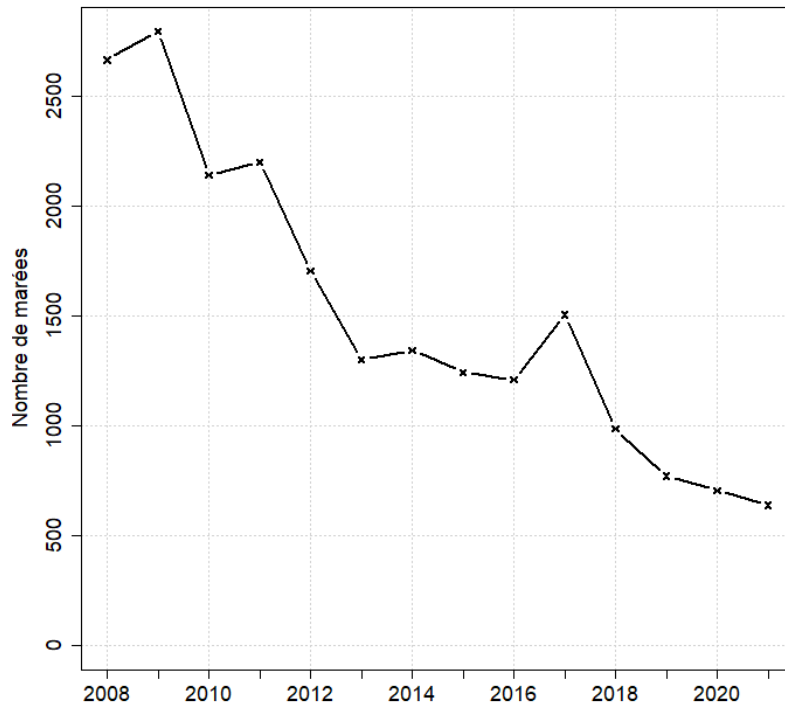


Saisonnalité du métier en 2021





Evolution du nombre total de marées estimées à l'année entre 2008 et 2021



Caractéristiques des marées

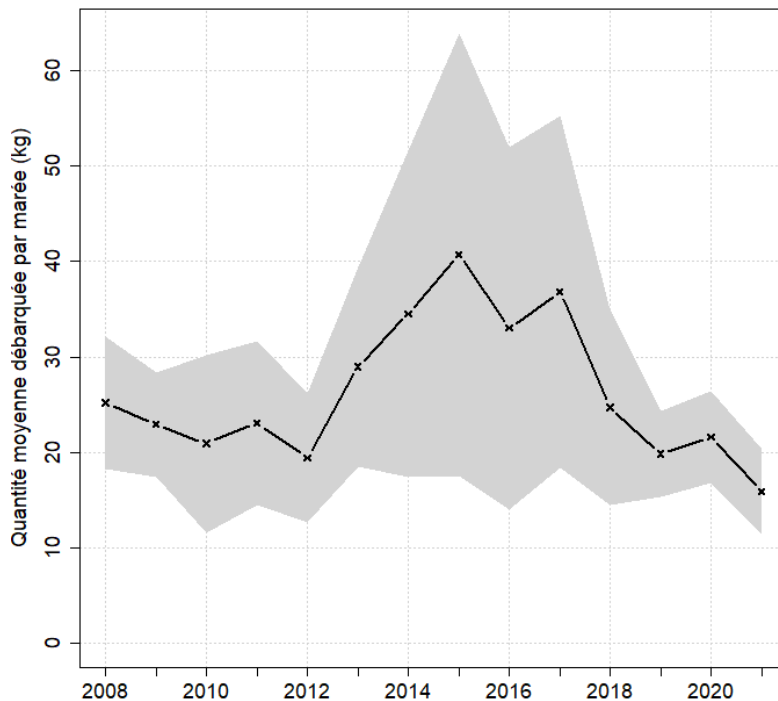
Chiffres clefs de l'année pour le métier toutes espèces confondues

	Moyenne
Quantité (kg) débarquée par marée	15.9
Quantité (kg) débarquée par litre de carburant	0.6
Valeur (euro) débarquée par marée	154.3
Valeur (euro) débarquée par litre de carburant	5.8
Consommation (L) de carburant par marée	26.9

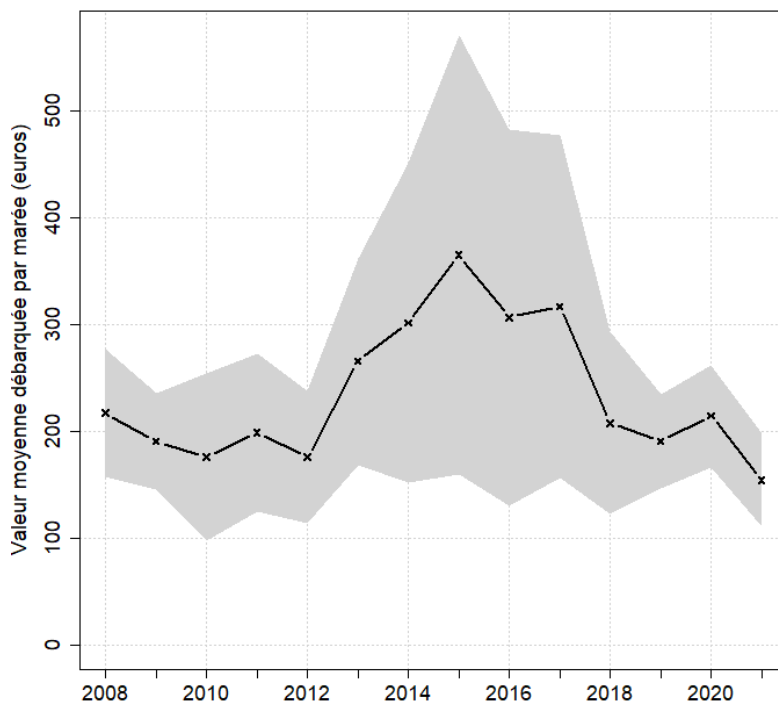


Evolution de la production par marée toutes espèces confondues

en volume (kg/marée)

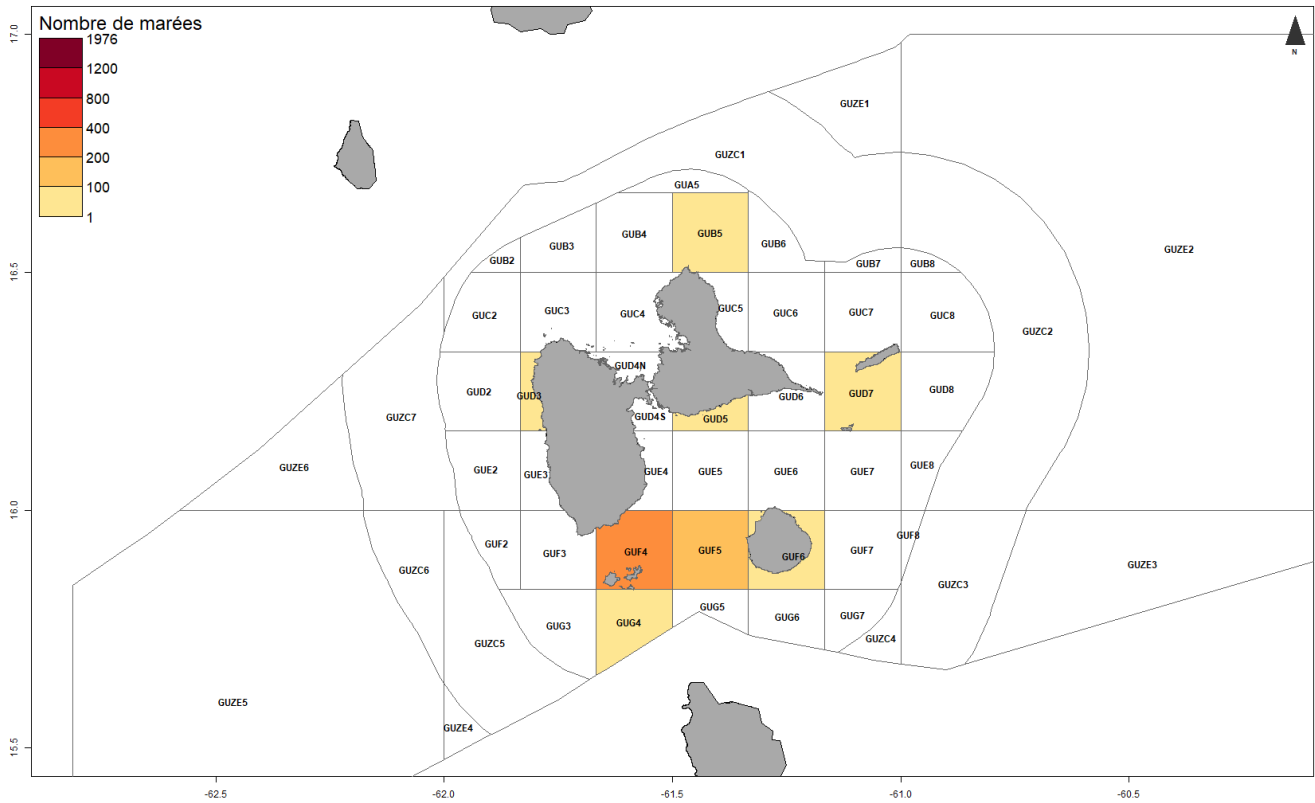


en valeur (€/marée)



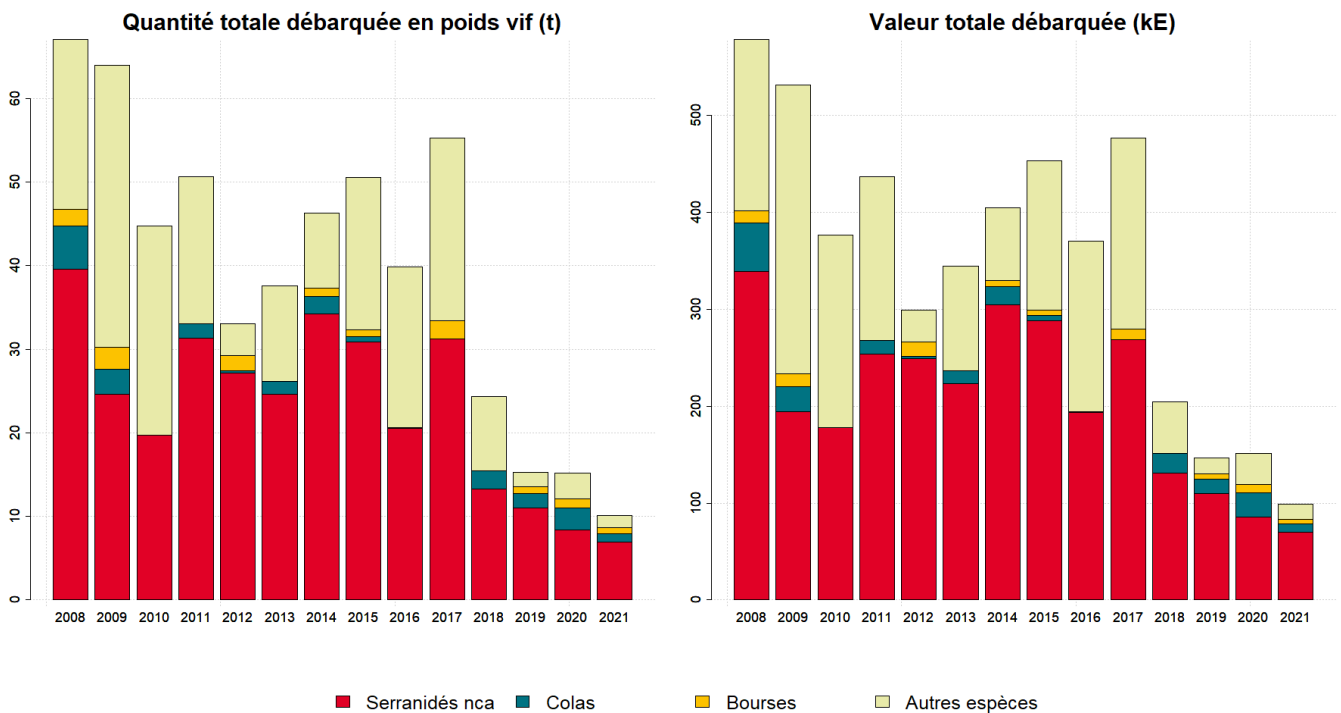


Zones de pêche fréquentées en 2021



Production et composition spécifique

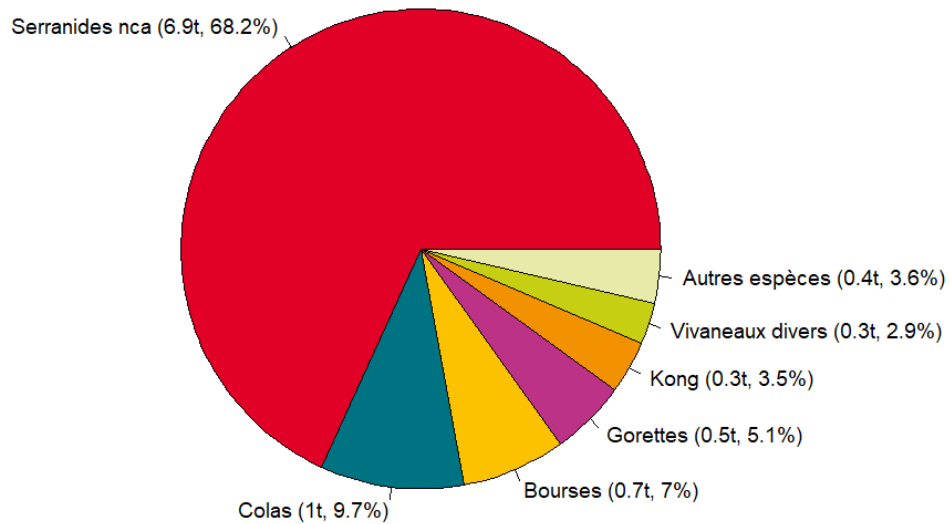
Evolution de la production totale pour les 3 principales espèces



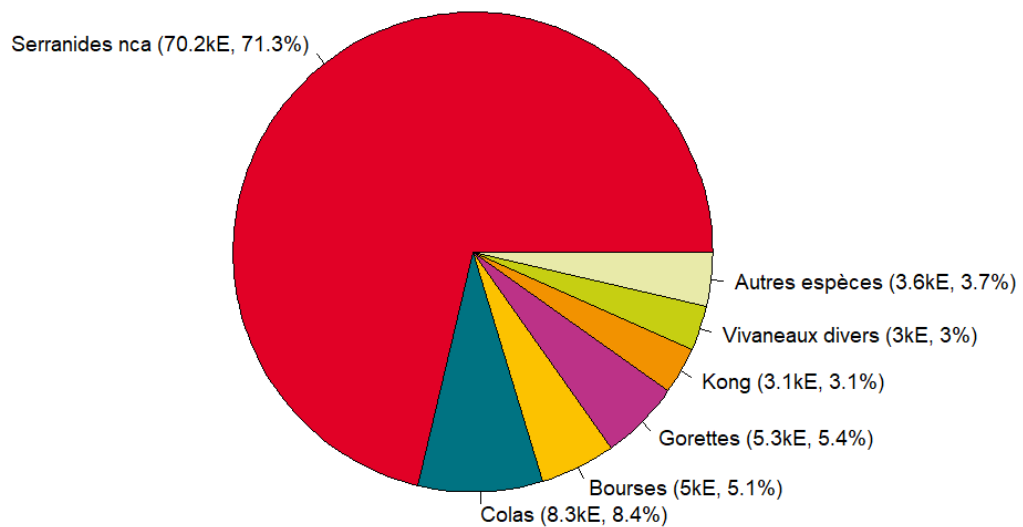


Composition spécifique des débarquements

en volume



en valeur





MERCI !

à tous les pêcheurs qui accueillent des observateurs et à tous ceux qui le feront à l'avenir. Ce travail est le fruit de votre collaboration avec l'Ifremer.

Pour plus d'informations et d'autres fiches de synthèses :

<https://sih.ifremer.fr/> - Rubrique "Publication"

Contact du Système d'Informations Halieutiques :

harmonie@ifremer.fr





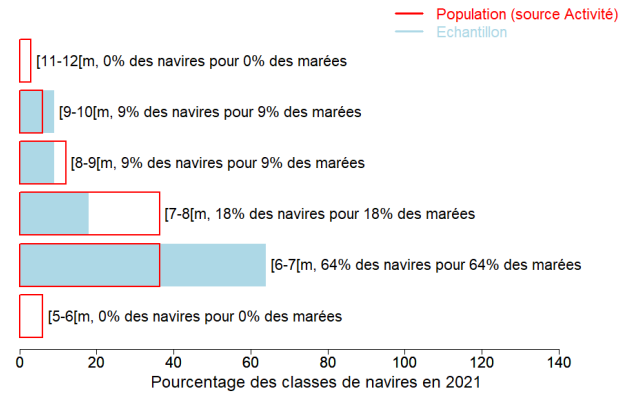
Annexes

Echantillonnage des marées au débarquement des navires de moins de 12 mètres

Caractéristiques techniques du navire moyen échantillonné

	Longueur (m)	Puissance (kW)	Jauge (U.M.S.)	Age (ans)	Effectif à bord (hommes)
Echantillon	7.5	151	3	19	1.9
Population	7.5	167	3	20	1.6

Répartition des navires échantillonnés par catégorie de longueur



Distribution des navires par nombre de marins



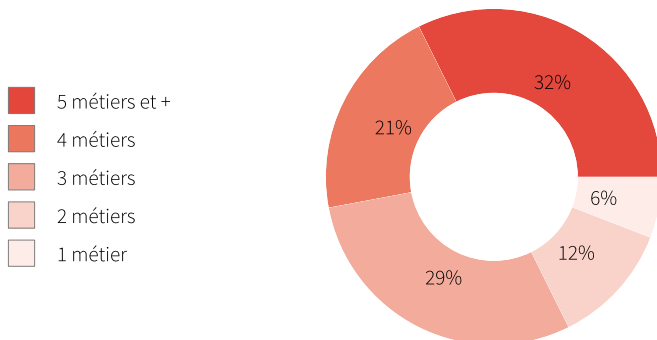


Liste des 10 principaux métiers mis en oeuvre par les 34 navires pratiquant le métier *Palangres*.

Le métier *Palangres* en 2021 représente **247** mois d'activité cumulés sur les 34 navires le pratiquant, soit **7,3** mois d'activité en moyenne par navire. Ces navires pratiquent en complément les métiers présentés dans le tableau ci-joint.

Métiers	Nombre de navires	Nombre moyen de mois d'activité par navire
Palangres	34 (100 %)	7,3
Casiers à divers poissons	21 (61 %)	10,7
Palangres et lignes à grands pélagiques	20 (58 %)	7,6
Lignes à main	12 (35 %)	9,9
Filets à lambis	9 (26 %)	2,8
Palangres profondes	8 (23 %)	7,9
Filet encerclant à balaous	6 (17 %)	8,7
Filets droits	4 (11 %)	9,8
Casiers à langoustes	4 (11 %)	6,5
Filets à langoustes	3 (8 %)	10,3

Polyvalence des navires en termes de métiers pratiqués



En 2021 le nombre moyen de métiers pratiqués par les navires actifs au métier *Palangres* s'élève à **3,9**.



Saisonnalité des métiers pratiqués

Nombre de navires actifs par mois et par métier pour les navires actifs à la pêche pour le métier étudié.

	Jan.	Fév.	Mars	Avr.	Mai	Juin	Juil.	Aout	Sept.	Oct.	Nov.	Déc.	Nbre de navires
Palangres	24	19	20	23	21	22	22	21	20	19	18	18	34
Casiers à divers poissons	20	20	21	20	20	21	17	18	17	17	17	17	21
Palangres et lignes à grands pélagiques	16	16	15	14	14	14	12	13	12	9	8	8	20
Lignes à main	10	10	10	10	10	10	11	11	10	9	9	9	12
Palangres profondes	5	5	5	6	5	6	5	5	6	5	5	5	8
Filet encerclant à balaous	5	5	6	6	6	5	3	4	3	3	3	3	6
Filets droits	3	3	3	4	4	4	3	3	3	3	3	3	4
Filets à langoustes	2	2	2	2	3	3	3	3	3	3	3	2	3
Casiers à langoustes	4	4	3	3	3	3	1	1	1	1	1	1	4
Filets à lambis										9	8	8	9
Sennes	3	3	3	3	3	3	1	2	1	1	1	1	3
Filet encerclant à orphies	3	3	3	3	3	2	1	2	1	1	1	1	3
Casiers profonds	1		1	1	1	2	2	2	2	1	1	1	2
Apnée	1	1	1	1	1	2	1	1	1	1	1	1	2
Filets profonds	1				1	1	1	1					1
Nombre de navires	34	33	32	33	32	33	29	30	30	31	29	29	34

de 0 à 4 navires
 de 5 à 9 navires
 de 10 à 13 navires
 de 14 à 18 navires
 de 19 à 24 navires

Estimation du nombre total de marées

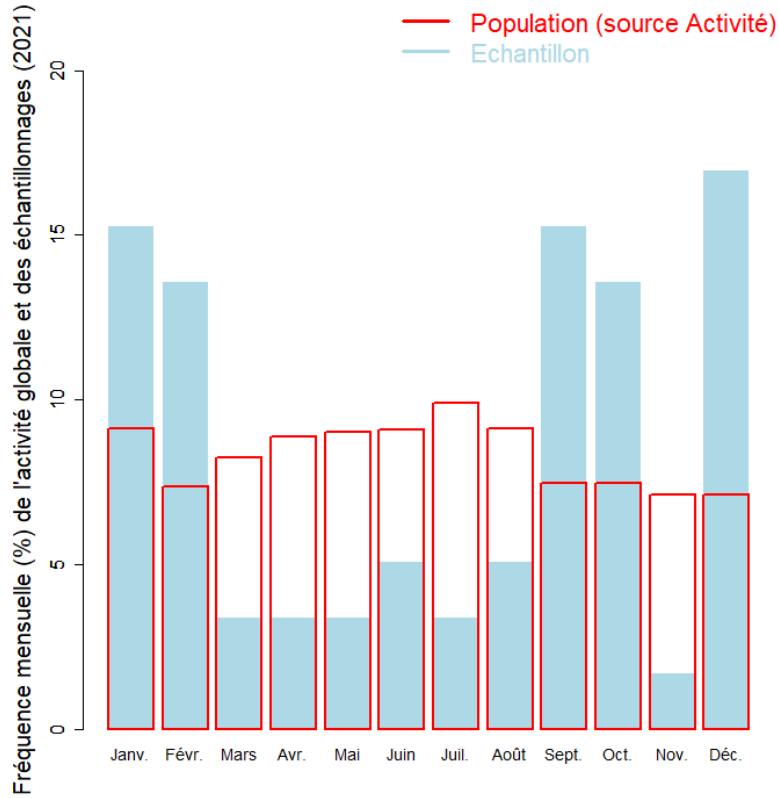
	Nombre total de marées estimé
Estimation moyenne	638

Marées échantillonnées du métier

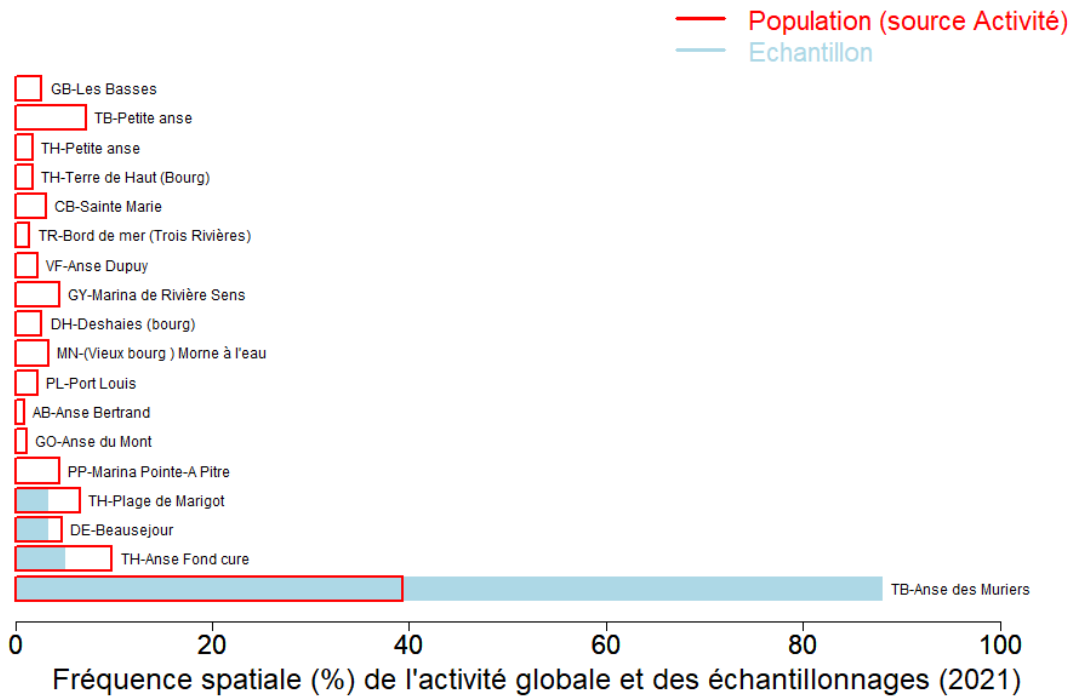
Marées échantillonnées	59
Navires distincts échantillonnés	11 (33% de la population)
Taux d'échantillonnage	9% des marées estimées



Répartition mensuelle des marées échantillonnées



Répartition spatiale des marées échantillonnées





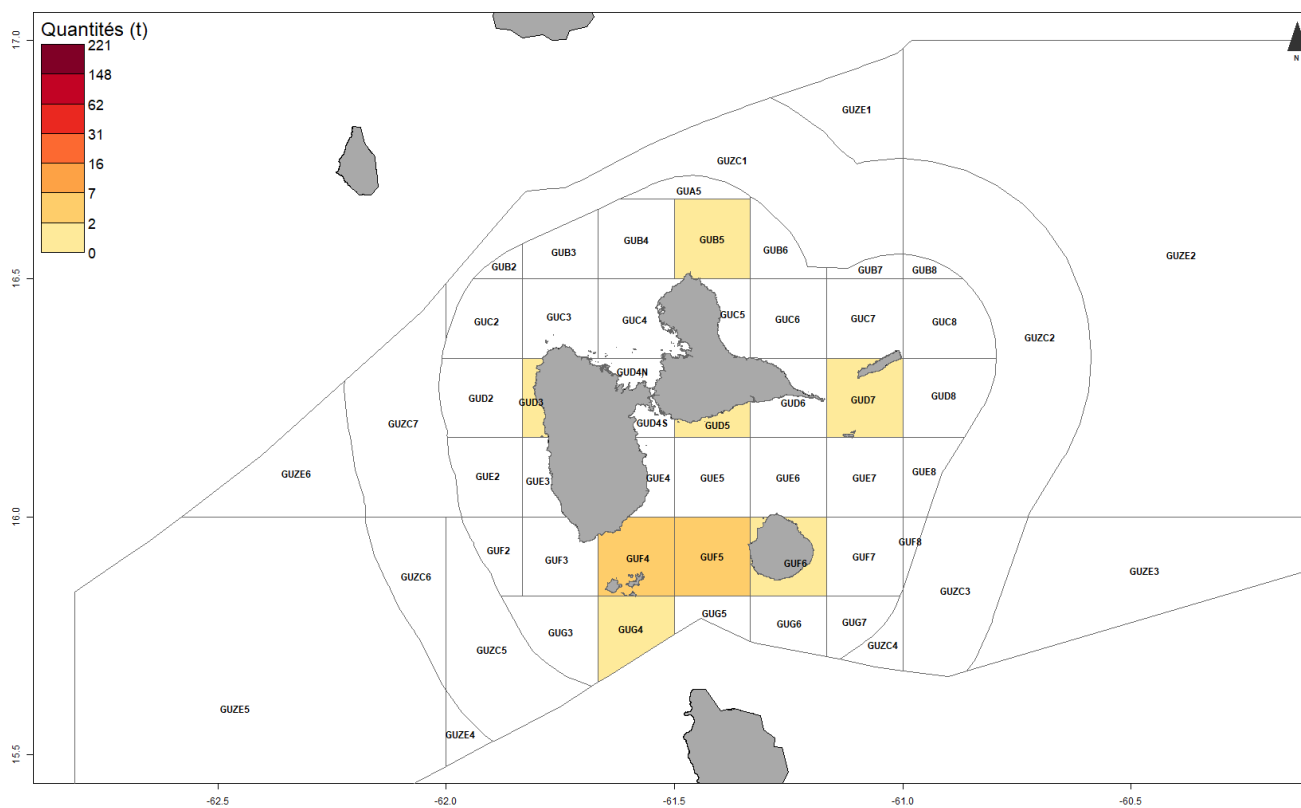
Production estimée en poids vif du métier par espèces

Espèce	Nom local	Pourcentage dans les captures (%)	Estimation basse des captures (t)	Estimation moyenne des captures (t)	Estimation haute des captures (t)	Prix moyen de l'espèce (euro/kg)	Valeur débarquée estimée (milliers euros)
Serranides nca	Serranides nca	68.2	4.9	6.9	8.9	10.1	70.2
Vivaneau queue jaune	Colas	9.7	0.7	1	1.3	8.8	8.3
Poissons-bourses nca	Bourses	7	0.5	0.7	0.9	5.9	5
Grondeurs, diagrammes nca	Gorettes	5.1	0.4	0.5	0.6	10.8	5.3
Murenes	Kong	3.5	0.3	0.4	0.5	7.6	3.1
Lutianides nca	Vivaneaux divers	2.9	0.2	0.3	0.3	10.9	3
Poissons marins nca	Poissons divers	1.5	0.1	0.1	0.2	9.8	1.5
Perroquets nca	Chats	1.2	0.1	0.1	0.1	10.4	1.1
Rougets, etc. nca	Barbarins	0.5	<0.1	<0.1	0.1	10.6	0.5
Coffres nca	Coffres	0.3	<0.1	<0.1	<0.1	8.5	0.2
Poisson Lion	Pwason lion	0.1	<0.1	<0.1	<0.1	8.1	0.1
Carangues nca	Carangues	<0.1	<0.1	<0.1	<0.1	8.8	0
Chirurgiens nca	Chirurgiens	<0.1	<0.1	<0.1	<0.1	6.5	0
Total		100	7.3	10.1	13	9.8	98.5

Le prix moyen de l'espèce (euro/kg) est directement issu des données recueillies par les observateurs. Les estimations des valeurs débarquées combinent ce prix moyen avec les tonnages annuels.



Distribution géographique des débarquements du métier

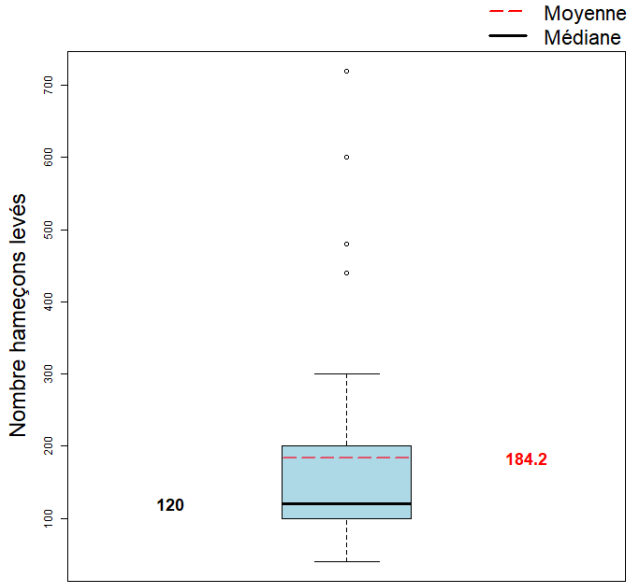


Caractéristiques générales des marées

	Moyenne
Dimension/Quantité de l'engin	184.2
Durée (heures) des marées	6.2
Quantité (kg) débarquée par heure de mer	2.6
Quantité (kg) débarquée par heure de pêche engin	5.8
Quantité débarquée par unité d'effort (kg/hameçons levés)	0.2
Quantité (kg) débarquée par marée	15.9
Consommation (L) de carburant par marée	26.9
Quantité (kg) débarquée par litre de carburant	0.6
Valeur (euro) débarquée par marée	154.3
Valeur (euro) débarquée par litre de carburant	5.8

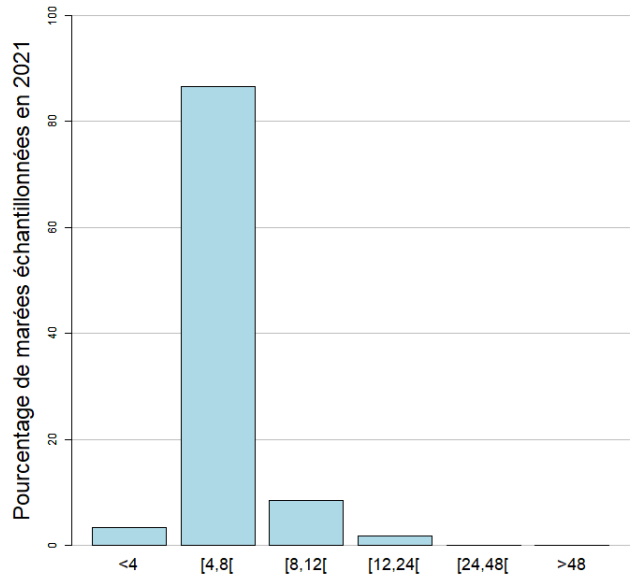


Dimension/Quantité de l'engin



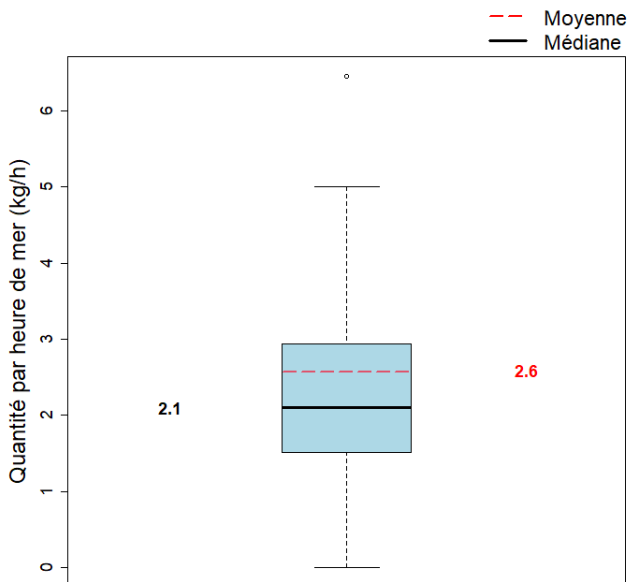
La dimension moyenne de l'engin dans l'échantillon est 184.2 (hameçons levés) (min : 40 (hameçons levés), max : 720 (hameçons levés))

Durées des marées (h)



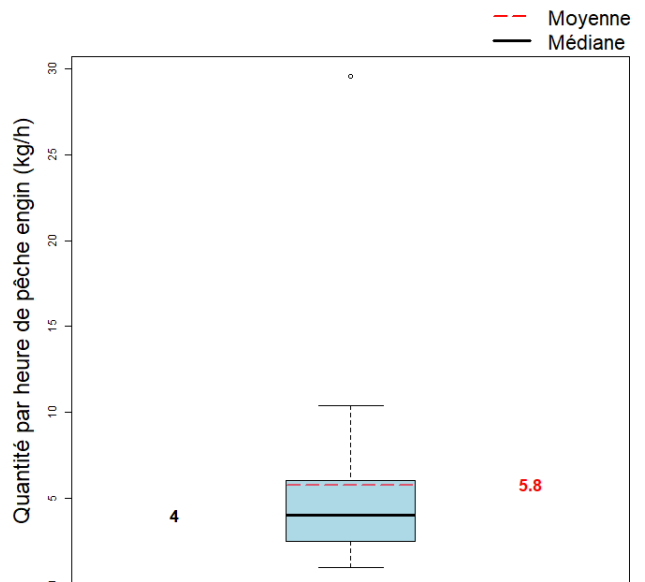
La durée moyenne des marées dans l'échantillon est 6.2 heures. (min : 3, max : 12.8)

Quantité par heure de mer (toutes espèces confondues)



La quantité moyenne débarquée par heure de mer dans l'échantillon est 2.6 kg.

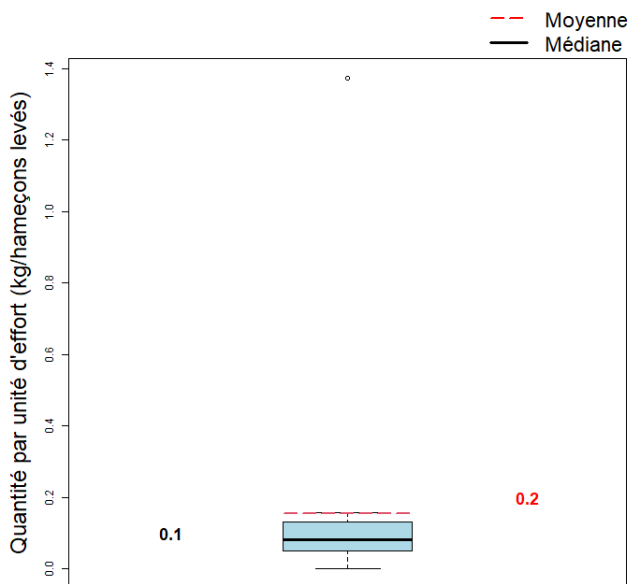
Quantité par heure de pêche engin



La quantité moyenne débarquée par heure de pêche engin dans l'échantillon est 5.8 kg.

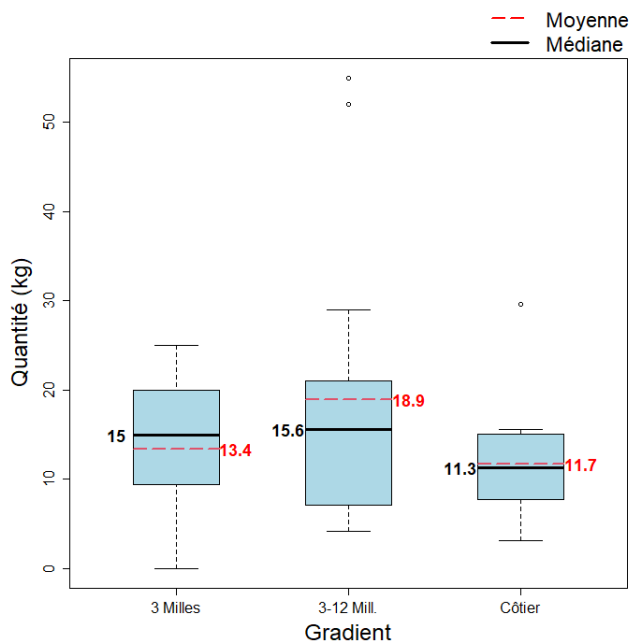


Quantité par unité d'effort

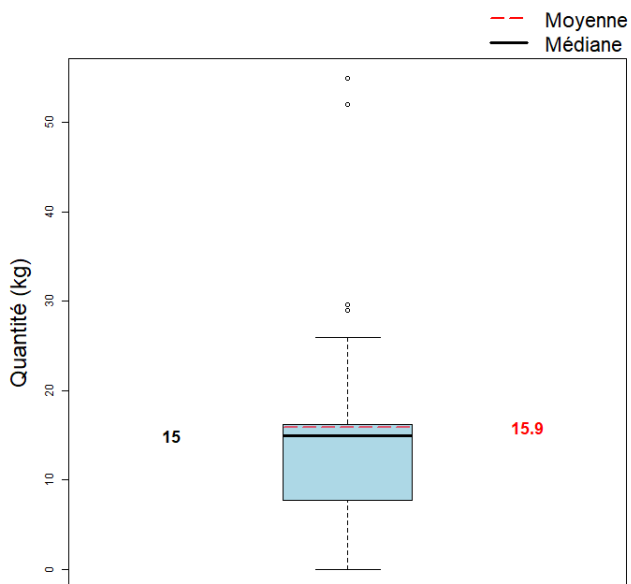


La quantité moyenne débarquée par unité d'effort dans l'échantillon est 0.2 kg/hameçons levés.

Quantité par gradient distance à la côte



Quantité par marée (toutes espèces confondues)



La quantité moyenne débarquée par marée (toutes espèces confondues) dans l'échantillon est 15.9 kg.



**SECRETARIAT D'ÉTAT
CHARGÉ DE LA MER**

*Liberté
Égalité
Fraternité*



Pour plus d'informations et d'autres fiches de synthèses :

<https://sih.ifremer.fr/> - Rubrique "Publication"

Contact du Système d'Informations Halieutiques :

harmonie@ifremer.fr
