



Observation des Marées au débarquement - OBSDEB

Sennes

Guadeloupe

Navires de moins de 12 mètres inscrits au fichier flotte

2021

En Guadeloupe, l'activité de senne à colas ou vivaneaux à queue jaune se pratique à plusieurs navires, en général trois.

Cependant depuis quelques années, on observe le développement d'une pêche moins dirigée vers le colas et présentant une plus grande diversité d'espèces, dont notamment des petits poissons pélagiques côtiers.

La senne, est tractée à très petite vitesse par deux navires dans des eaux peu profondes (10 à 50 mètres) pour être finalement fermée autour des bancs de poissons.

L'équipage est notamment composé de plongeurs en apnée, entre 10 et 20, chargés de veiller au bon déroulement de l'opération de pêche, en particulier du passage du filet au-dessus des fonds grâce à un système de ralingue permettant d'ajuster la chute du filet.

Le suivi de ce métier est parfois rendu plus difficile par les pratiques de commercialisation des prises.

La pratique de ce métier requiert plusieurs navires qui peuvent débarquer la production dans des lieux de commercialisation différents.

Ces difficultés dans le suivi peuvent accroître les biais d'estimation des débarquements associés à ces métiers.



Chiffres clés en 2021 pour les navires pratiquant ce métier toutes espèces confondues



26

navires

de moins de 12 m inscrits au fichier
flotte

56 t

volume débarqué estimé

479 600 €

valeur débarquée estimée

Navire moyen en 2021

150,5

Puissance
moyenne (kW)

7,7

Longueur
moyenne (m)

4,3

Marins à bord

9,7

mois d'activité par an

43

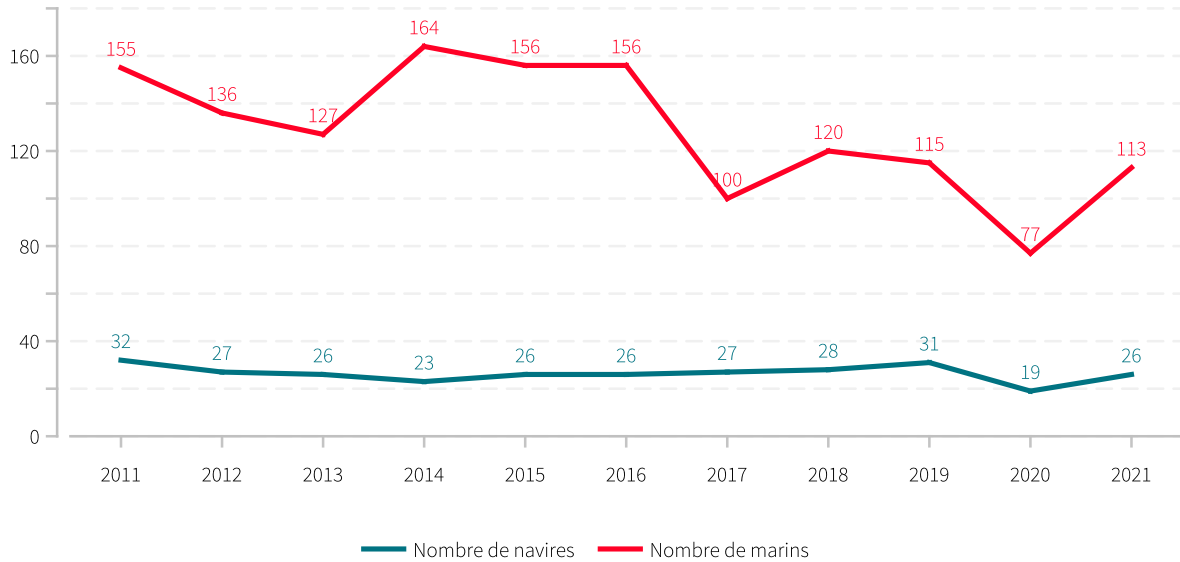
marées par an

2,1 t

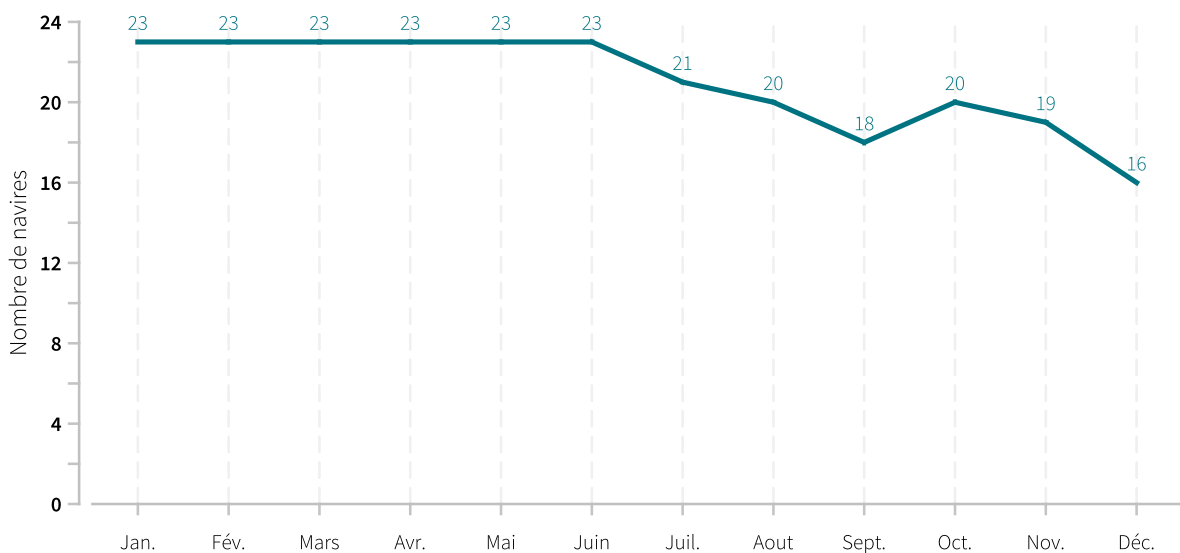
en moyenne pour
18 446 €



Evolution du nombre de navires et du nombre de marins entre 2011 et 2021

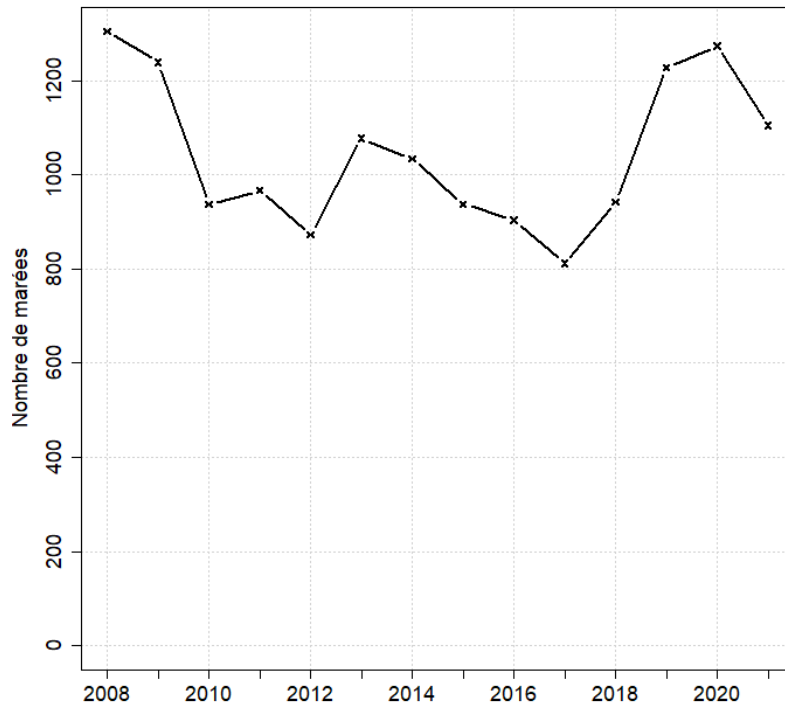


Saisonnalité du métier en 2021





Evolution du nombre total de marées estimées à l'année entre 2008 et 2021



Caractéristiques des marées

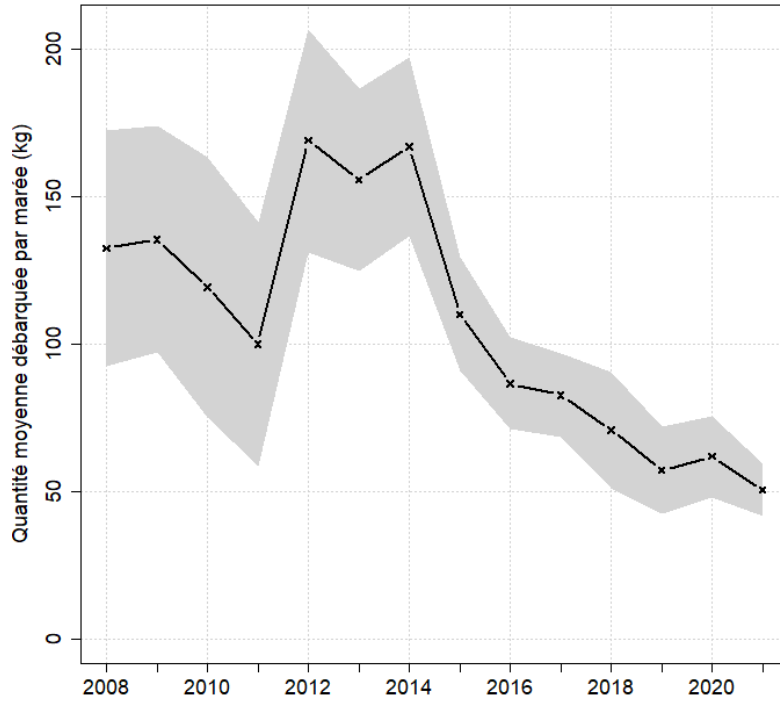
Chiffres clefs de l'année pour le métier toutes espèces confondues

	Moyenne
Quantité (kg) débarquée par marée	50.5
Quantité (kg) débarquée par litre de carburant	0.7
Valeur (euro) débarquée par marée	434.1
Valeur (euro) débarquée par litre de carburant	5.9
Consommation (L) de carburant par marée	73.1

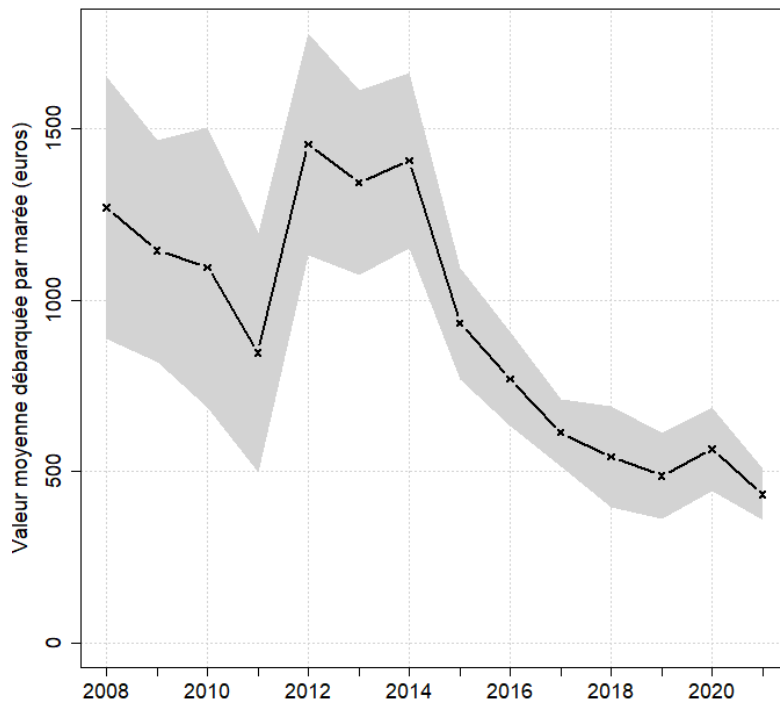


Evolution de la production par marée toutes espèces confondues

en volume (kg/marée)

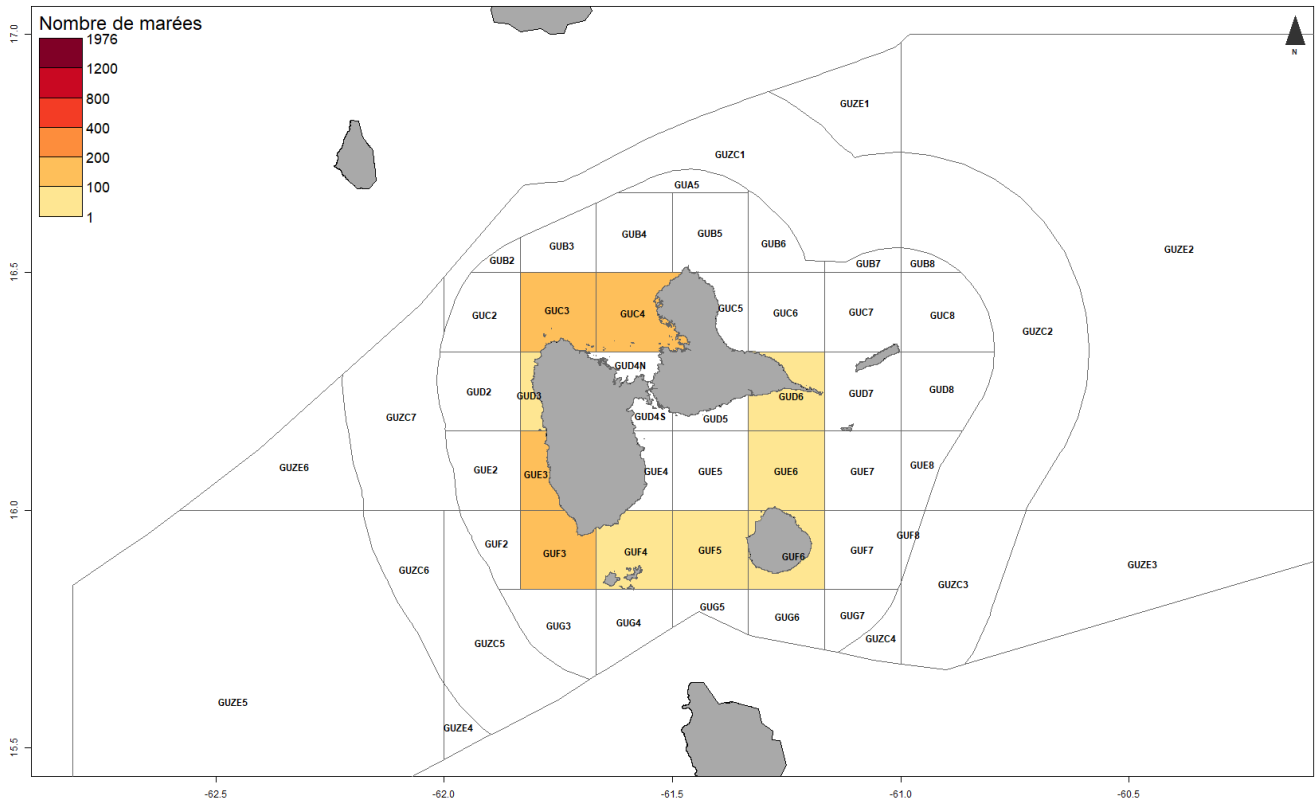


en valeur (€/marée)



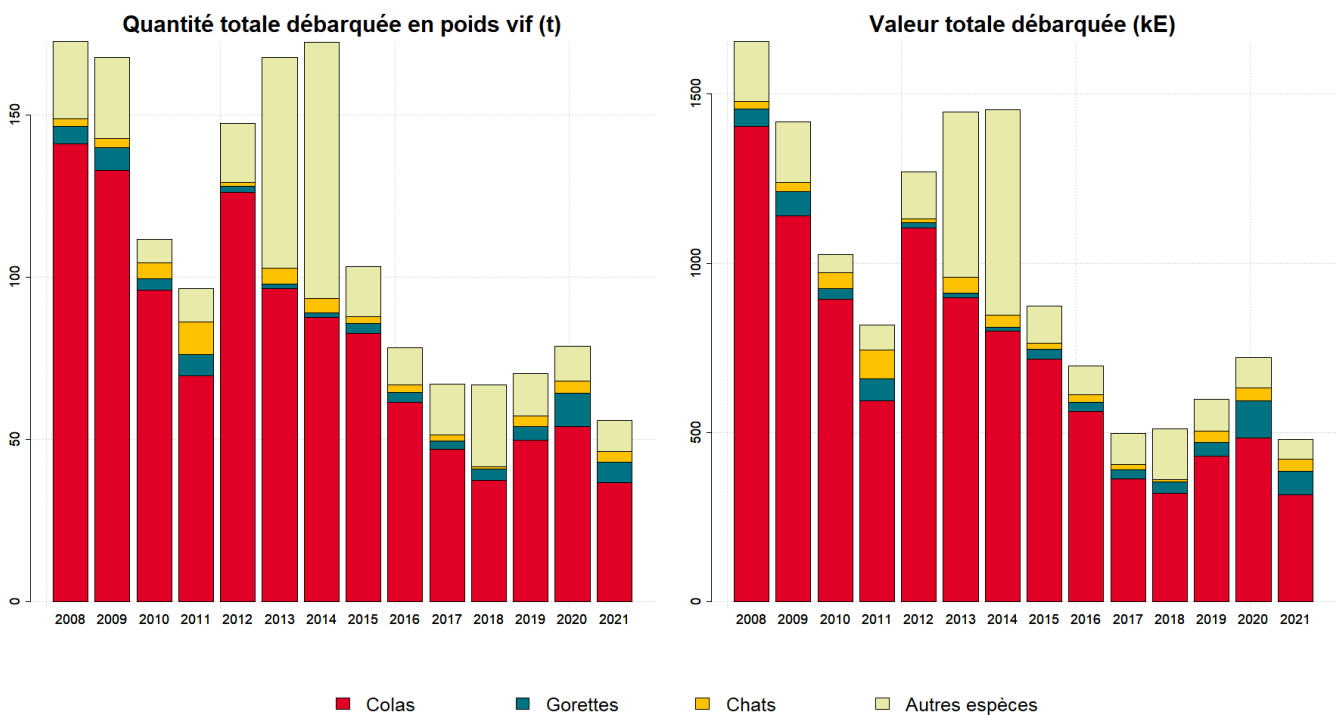


Zones de pêche fréquentées en 2021



Production et composition spécifique

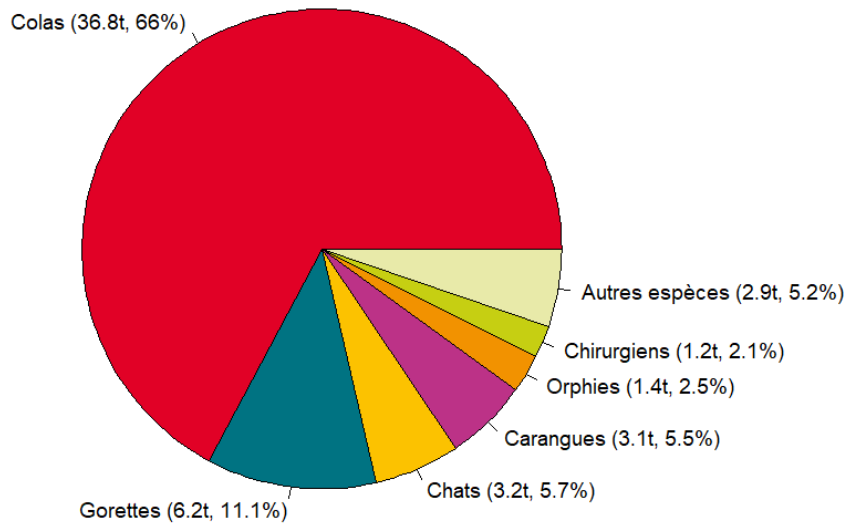
Evolution de la production totale pour les 3 principales espèces



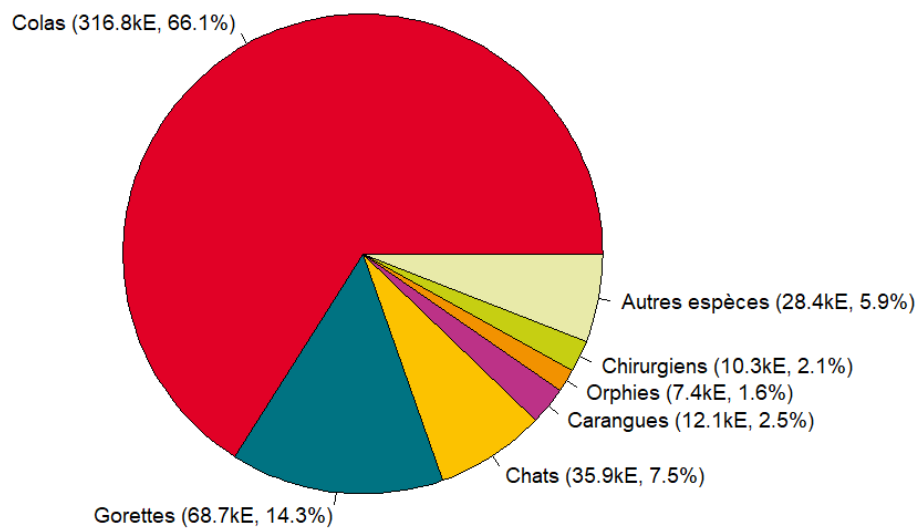


Composition spécifique des débarquements

en volume



en valeur





MERCI !

à tous les pêcheurs qui accueillent des observateurs et à tous ceux qui le feront à l'avenir. Ce travail est le fruit de votre collaboration avec l'Ifremer.

Pour plus d'informations et d'autres fiches de synthèses :

<https://sih.ifremer.fr/> - Rubrique "Publication"

Contact du Système d'Informations Halieutiques :

harmonie@ifremer.fr





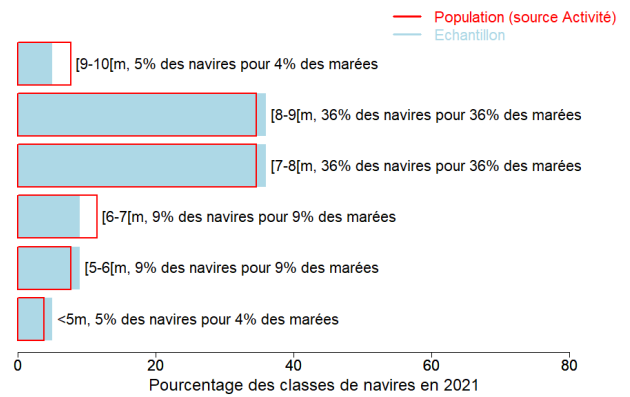
Annexes

Echantillonnage des marées au débarquement des navires de moins de 12 mètres

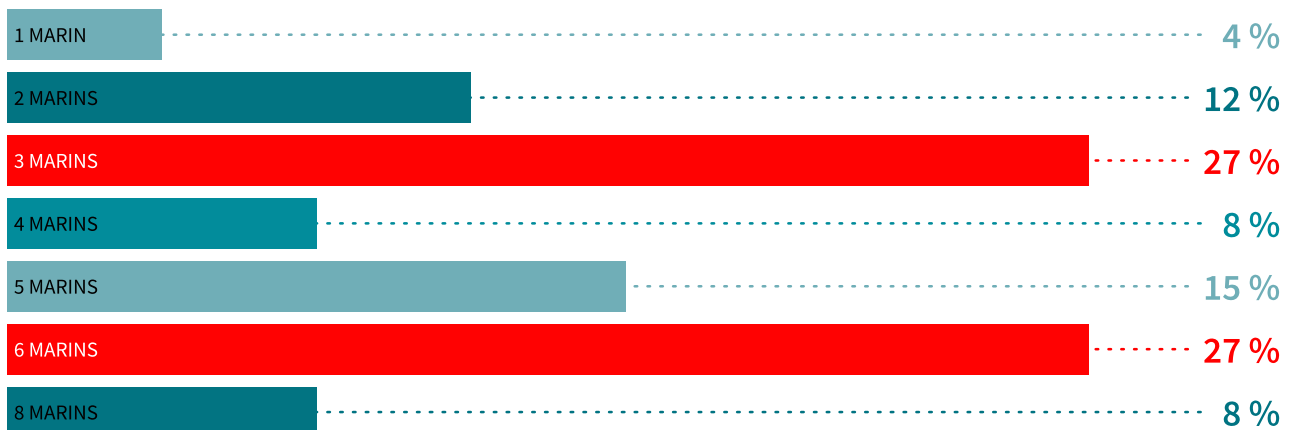
Caractéristiques techniques du navire moyen échantillonné

	Longueur (m)	Puissance (kW)	Jauge (U.M.S.)	Age (ans)	Effectif à bord (hommes)
Echantillon	7.4	124	3	26	4
Population	7.7	150	3	24	4.3

Répartition des navires échantillonnés par catégorie de longueur



Distribution des navires par nombre de marins





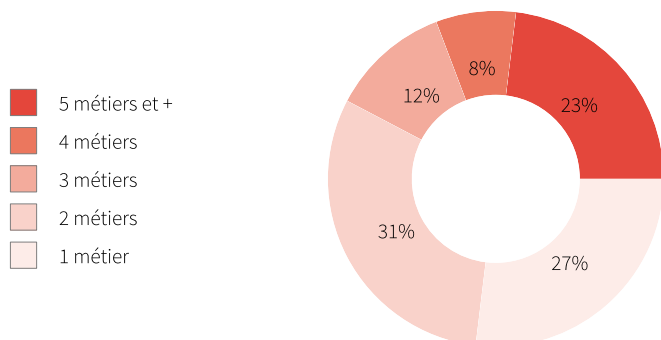
Liste des 10 principaux métiers mis en oeuvre par les 26 navires pratiquant le métier *Sennes*.

Métiers	Nombre de navires	Nombre moyen de mois d'activité par navire
Sennes	26 (100 %)	9,7
Filet encerclant à balaous	15 (57 %)	6,1
Filet encerclant à orphies	7 (26 %)	6,6
Filet encerclant à Coulirous	6 (23 %)	7,2
Palangres et lignes à grands pélagiques	6 (23 %)	6,8
Casiers à divers poissons	3 (11 %)	10,7
Palangres	3 (11 %)	8
Apnée à lambis	3 (11 %)	2,7
Filets à langoustes	2 (7 %)	12
Lignes à main	2 (7 %)	10

Le métier *Sennes* en 2021 représente **252** mois d'activité cumulés sur les 26 navires le pratiquant, soit **9,7** mois d'activité en moyenne par navire.

Ces navires pratiquent en complément les métiers présentés dans le tableau ci-joint.

Polyvalence des navires en termes de métiers pratiqués



En 2021 le nombre moyen de métiers pratiqués par les navires actifs au métier *Sennes* s'élève à **3,0**.



Saisonnalité des métiers pratiqués

Nombre de navires actifs par mois et par métier pour les navires actifs à la pêche pour le métier étudié.

	Jan.	Fév.	Mars	Avr.	Mai	Juin	Juil.	Aout	Sept.	Oct.	Nov.	Déc.	Nbre de navires
Sennes	23	23	23	23	23	23	21	20	18	20	19	16	26
Filet encerclant à balaous	8	8	15	15	14	6	5	4	4	4	4	4	15
Filet encerclant à orphies	5	4	7	7	7	3	2	3	2	2	2	2	7
Filet encerclant à Coulirous	3	3	4	4	5	3	3	3	3	3	5	4	6
Palangres et lignes à grands pélagiques	5	5	4	4	4	4	3	3	2	2	2	3	6
Casiers à divers poissons	3	3	3	3	3	3	3	3	2	2	2	2	3
Filets à langoustes	2	2	2	2	2	2	2	2	2	2	2	2	2
Palangres	3	3	3	3	3	2	1	2	1	1	1	1	3
Lignes à main	2	2	2	2	2	2	2	2	1	1	1	1	2
Filets droits	1	2	1	1	1	1	1	1	1	1	1	1	2
Apnée à lambis										3	3	2	3
Filets à lambis										1	2	1	2
Filet encerclant à caillous					1								1
Nombre de navires	25	26	25	25	25	25	24	21	21	23	23	20	26

de 0 à 4 navires
 de 5 à 8 navires
 de 9 à 13 navires
 de 14 à 17 navires
 de 18 à 23 navires

Estimation du nombre total de marées

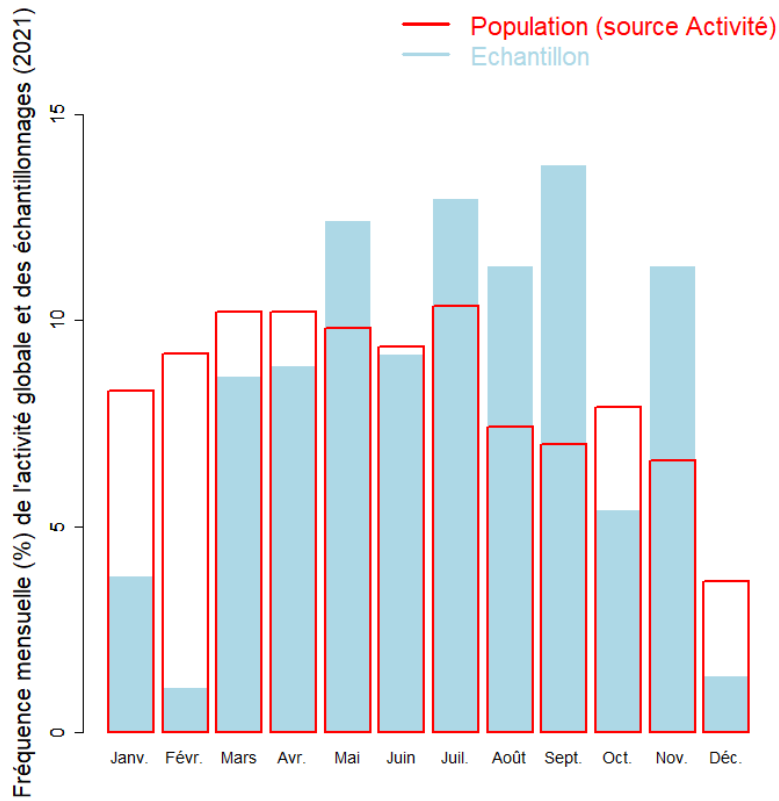
	Nombre total de marées estimé
Estimation moyenne	1105

Marées échantillonnées du métier

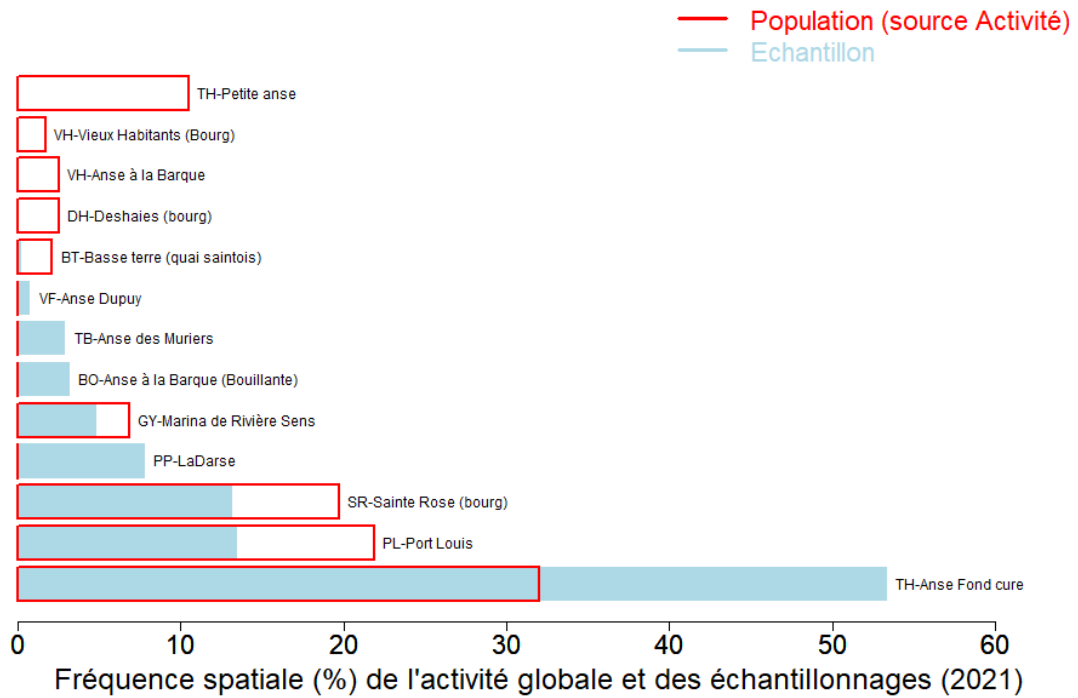
Marées échantillonnées	371
Navires distincts échantillonnés	22 (85% de la population)
Taux d'échantillonnage	34% des marées estimées



Répartition mensuelle des marées échantillonnées



Répartition spatiale des marées échantillonnées





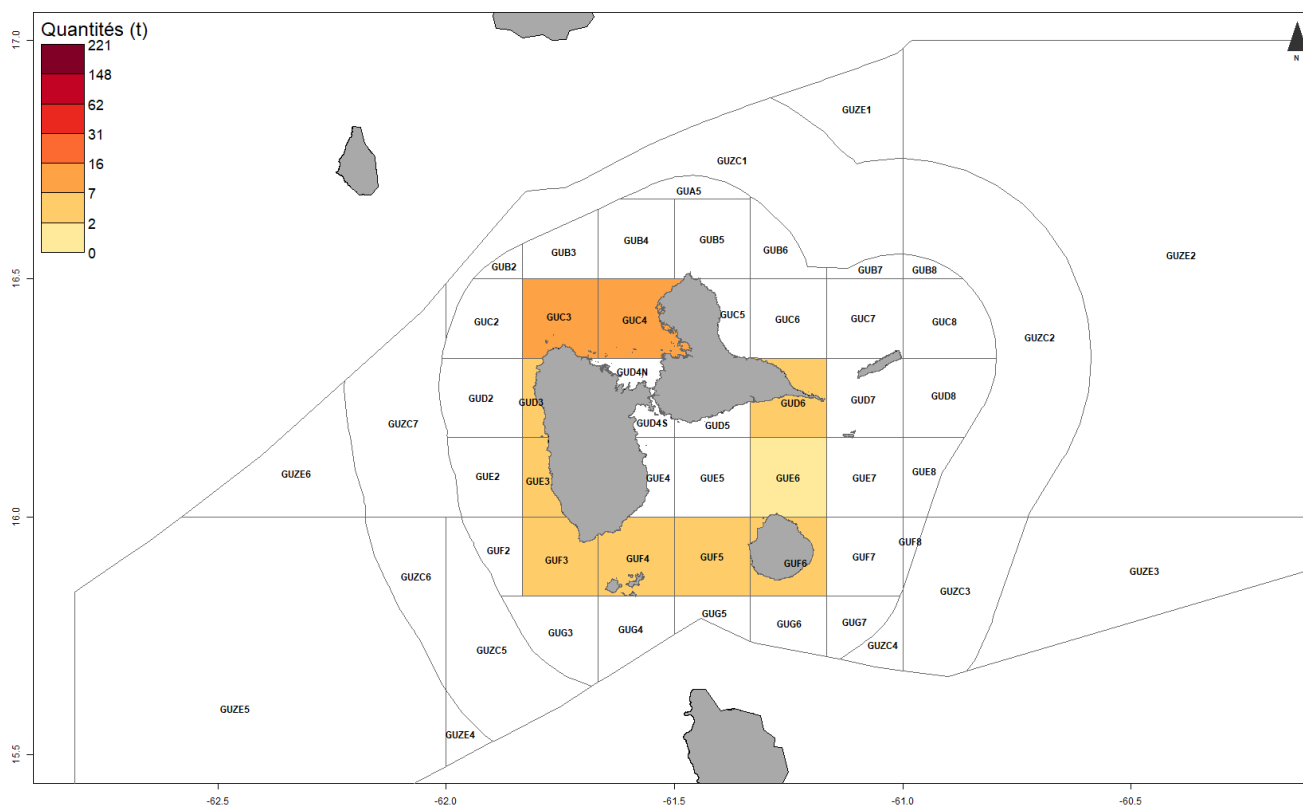
Production estimée en poids vif du métier par espèces

Espèce	Nom local	Pourcentage dans les captures (%)	Estimation basse des captures (t)	Estimation moyenne des captures (t)	Estimation haute des captures (t)	Prix moyen de l'espèce (euro/kg)	Valeur débarquée estimée (milliers euros)
Vivaneau queue jaune	Colas	66	30.2	36.8	43.5	8.8	316.8
Grondeurs, diagrammes nca	Gorettes	11.2	5.4	6.2	7.1	10.8	68.7
Perroquets nca	Chats	5.7	2.7	3.2	3.7	10.4	35.9
Carangues nca	Carangues	5.5	2.5	3.1	3.6	8.8	12.1
Orphies, aiguilles	Orphies	2.5	1.2	1.4	1.6	3.3	7.5
Chirurgiens nca	Chirurgiens	2.1	1	1.2	1.3	6.5	10.3
Calicageres nca	Calicageres nca	1.9	0.8	1.1	1.3		
Rougets, etc. nca	Barbarins	1.3	0.6	0.7	0.8	10.6	8.6
Serranides nca	Serranides nca	1.2	0.6	0.7	0.7	10.1	7.9
Poissons marins nca	Poissons divers	1.2	0.5	0.6	0.8	9.8	7.1
Thonides nca	Thons divers	1.1	0.5	0.6	0.7	5.2	2.2
Sparides nca	Rascasses	0.2	0.1	0.1	0.1	11.4	1.4
Thazards nca	Thazard divers	0.1	0.1	0.1	0.1	7	0.6
Marignans nca	Cardinal	0.1	<0.1	<0.1	<0.1	9.9	0.5
Demi-becs nca	Balaou	<0.1	<0.1	<0.1	<0.1	3.8	0.1
Poissons-bourses nca	Bourses	<0.1	<0.1	<0.1	<0.1	5.9	0
Total		100	46.1	55.8	65.5	8.6	479.6

Le prix moyen de l'espèce (euro/kg) est directement issu des données recueillies par les observateurs. Les estimations des valeurs débarquées combinent ce prix moyen avec les tonnages annuels.



Distribution géographique des débarquements du métier

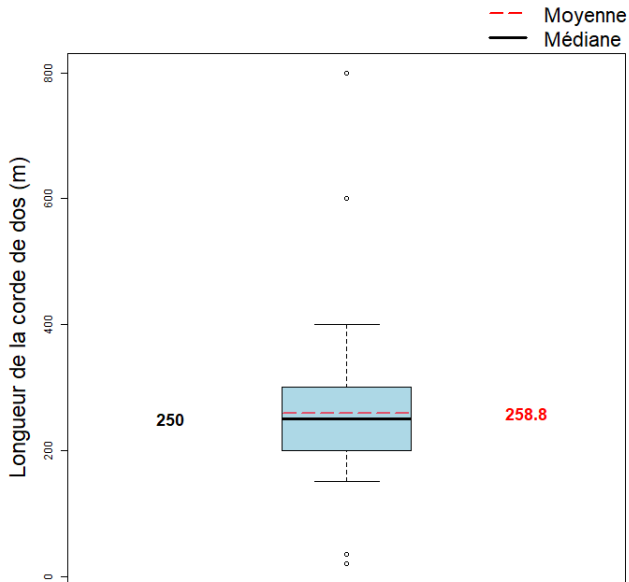


Caractéristiques générales des marées

	Moyenne
Dimension/Quantité de l'engin	258.8
Durée (heures) des marées	4.3
Quantité (kg) débarquée par heure de mer	11.7
Quantité (kg) débarquée par heure de pêche engin	35.4
Quantité débarquée par unité d'effort (kg/Longueur de la corde de dos (m))	0.2
Quantité (kg) débarquée par marée	50.5
Consommation (L) de carburant par marée	73.1
Quantité (kg) débarquée par litre de carburant	0.7
Valeur (euro) débarquée par marée	434.1
Valeur (euro) débarquée par litre de carburant	5.9

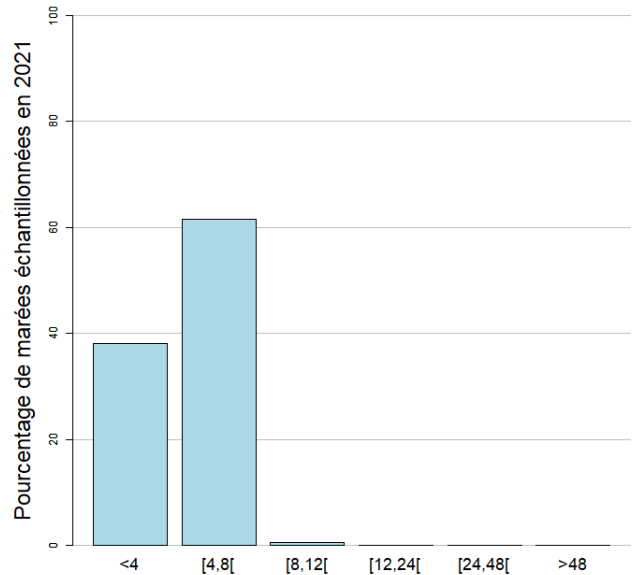


Dimension/Quantité de l'engin



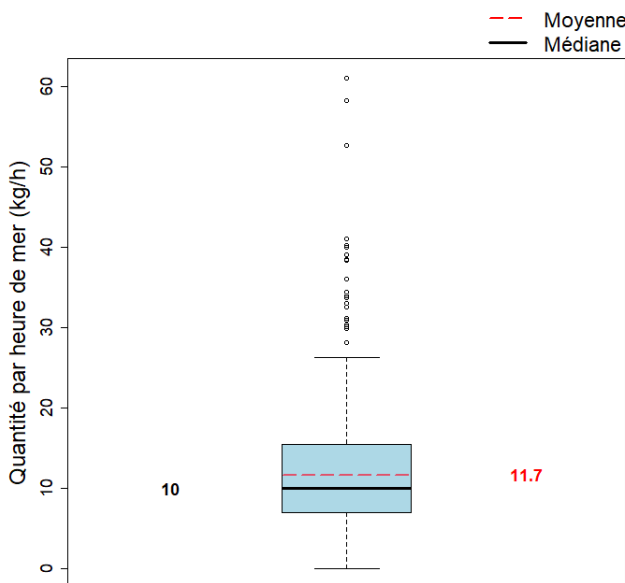
La dimension moyenne de l'engin dans l'échantillon est 258.8 (Longueur de la corde de dos (m)) (min : 20 (Longueur de la corde de dos (m)), max : 800 (Longueur de la corde de dos (m)))

Durées des marées (h)



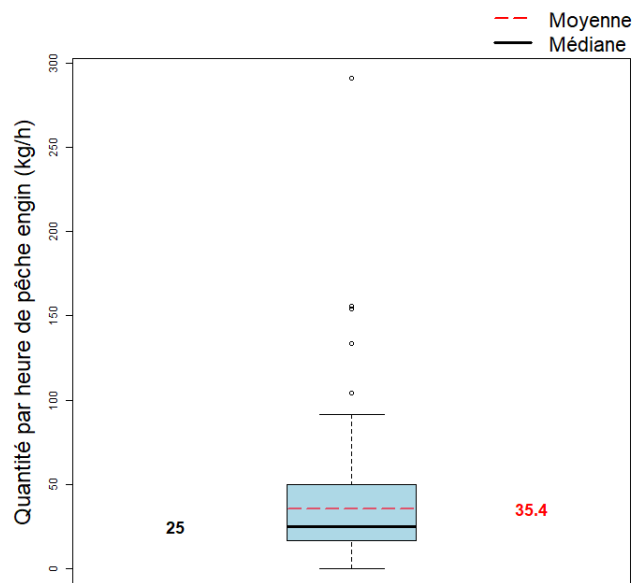
La durée moyenne des marées dans l'échantillon est 4.3 heures. (min : 1.5, max : 8.5)

Quantité par heure de mer (toutes espèces confondues)



La quantité moyenne débarquée par heure de mer dans l'échantillon est 11.7 kg.

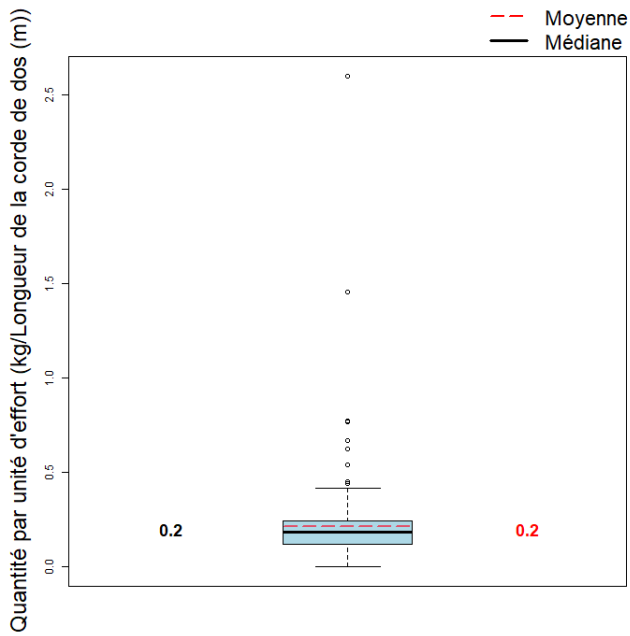
Quantité par heure de pêche engin



La quantité moyenne débarquée par heure de pêche engin dans l'échantillon est 35.4 kg.

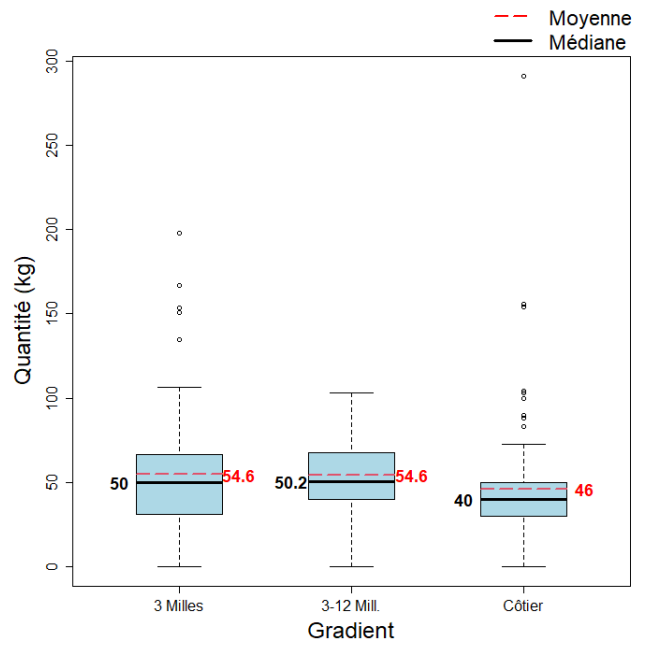


Quantité par unité d'effort

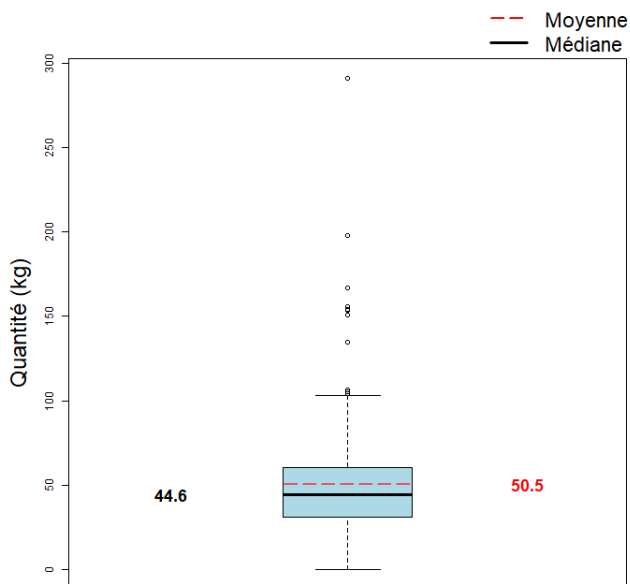


La quantité moyenne débarquée par unité d'effort dans l'échantillon est 0.2 kg/Longueur de la corde de dos (m).

Quantité par gradient distance à la côte



Quantité par marée (toutes espèces confondues)



La quantité moyenne débarquée par marée (toutes espèces confondues) dans l'échantillon est 50.5 kg.



**SECRETARIAT D'ÉTAT
CHARGÉ DE LA MER**

*Liberté
Égalité
Fraternité*



Pour plus d'informations et d'autres fiches de synthèses :

<https://sih.ifremer.fr/> - Rubrique "**Publication**"

Contact du Système d'Informations Halieutiques :

harmonie@ifremer.fr
