



Observation des Marées au débarquement - OBSDEB

Filets de surface

Martinique

Navires de moins de 10 mètres inscrits au fichier flotte

2021

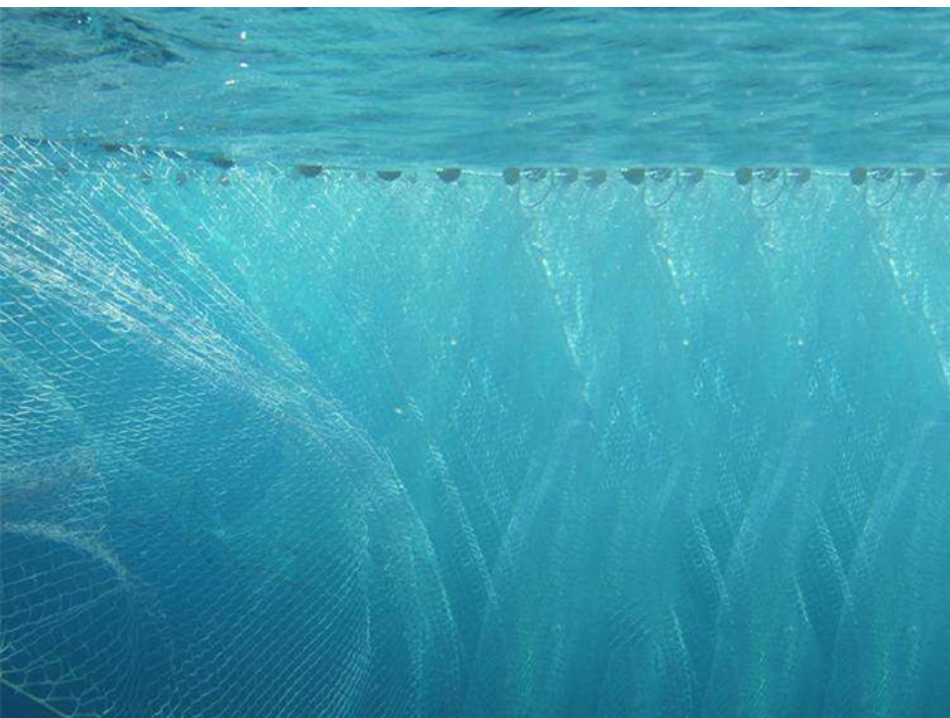
Les filets de surface sont ici des filets encerclants utilisés pour rechercher les balaous ou les coulirous et parfois les sardines.

Un filet dérivant de surface est mis en œuvre en Martinique pour la capture des poissons volants.





Chiffres clés en 2021 pour les navires pratiquant ce métier toutes espèces confondues



45

navires

de moins de 10 m inscrits au fichier
flotte

21 t

volume débarqué estimé

136 900 €

valeur débarquée estimée

Navire moyen en 2021

52,2

Puissance
moyenne (kW)

6,5

Longueur
moyenne (m)

1,8

Marins à bord

8,2

mois d'activité par an

26

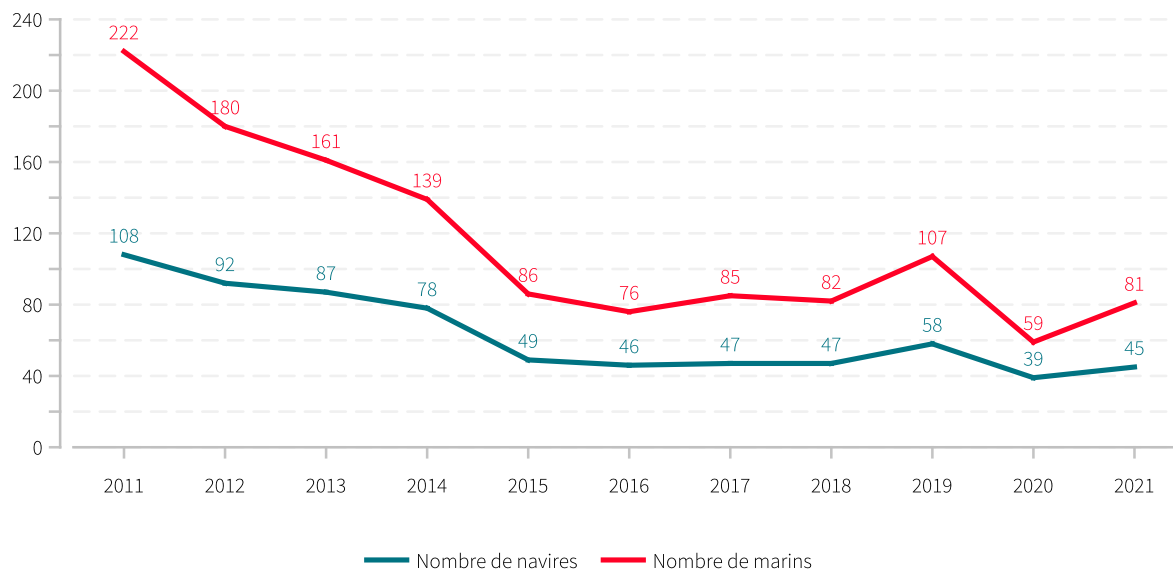
marées par an

0,5 t

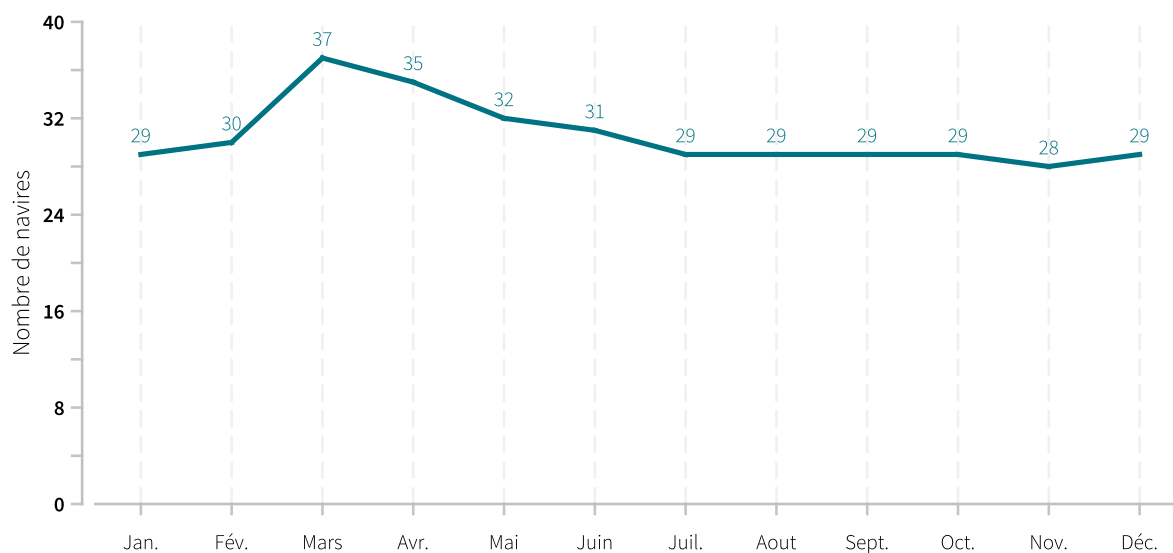
en moyenne pour
3 042 €



Evolution du nombre de navires et du nombre de marins entre 2011 et 2021

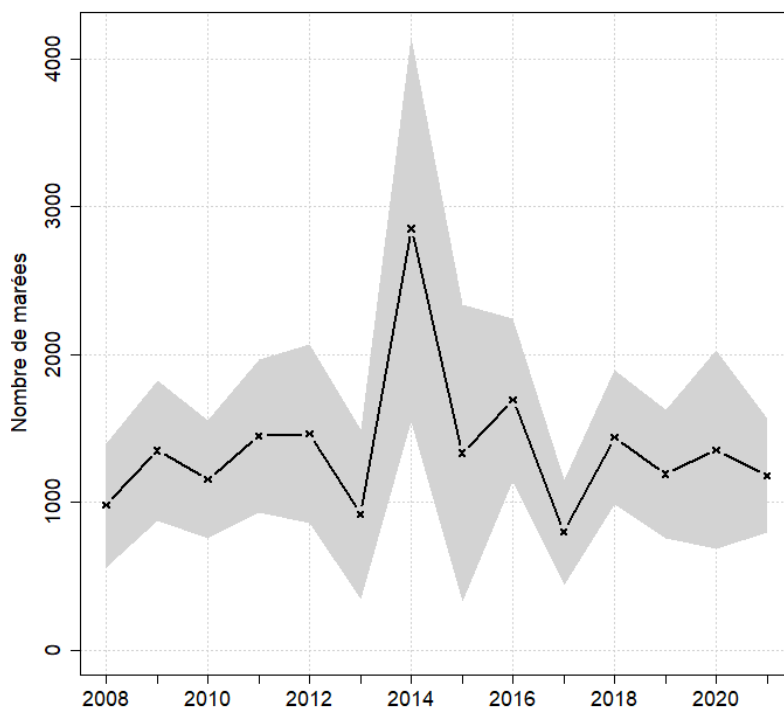


Saisonnalité du métier en 2021





Evolution du nombre total de marées estimées à l'année entre 2008 et 2021



Caractéristiques des marées

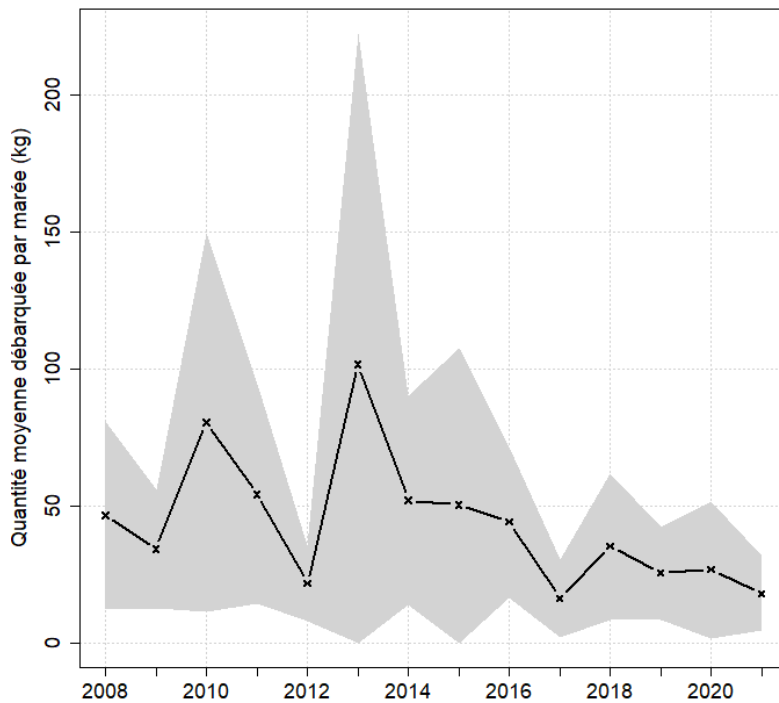
Chiffres clefs de l'année pour le métier toutes espèces confondues

	Moyenne
Quantité (kg) débarquée par marée	18.1
Quantité (kg) débarquée par litre de carburant	1.1
Valeur (euro) débarquée par marée	115.8
Valeur (euro) débarquée par litre de carburant	6.9
Consommation (L) de carburant par marée	16.7

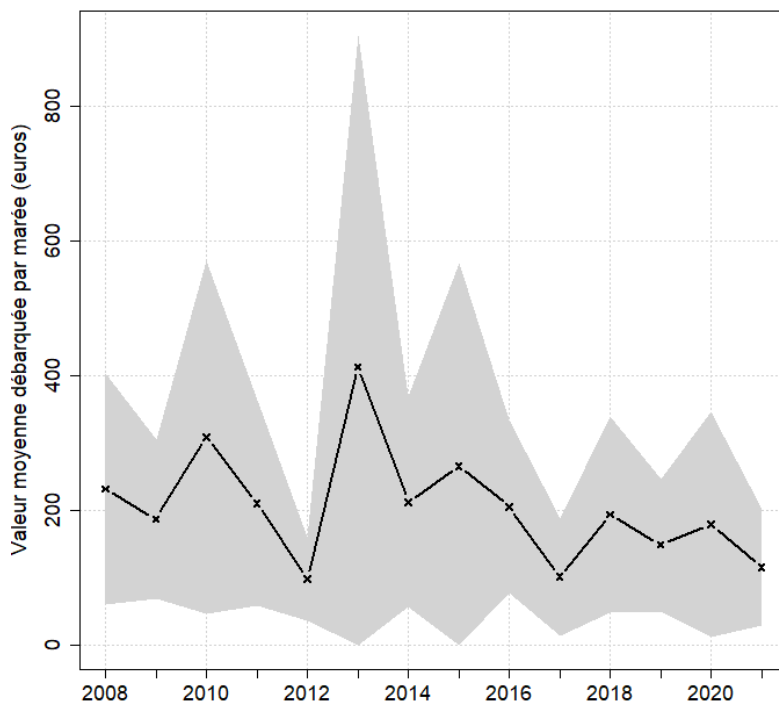


Evolution de la production par marée toutes espèces confondues

en volume (kg/marée)

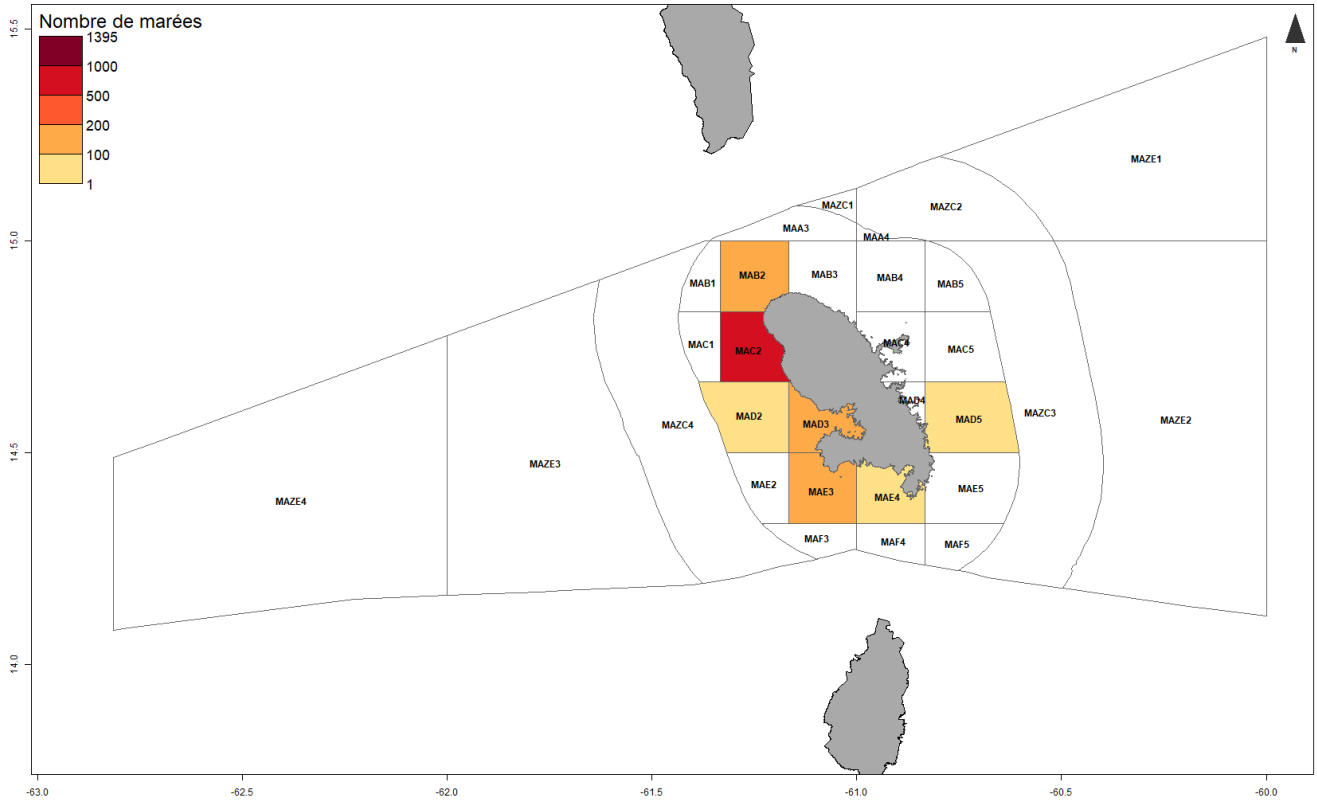


en valeur (€/marée)



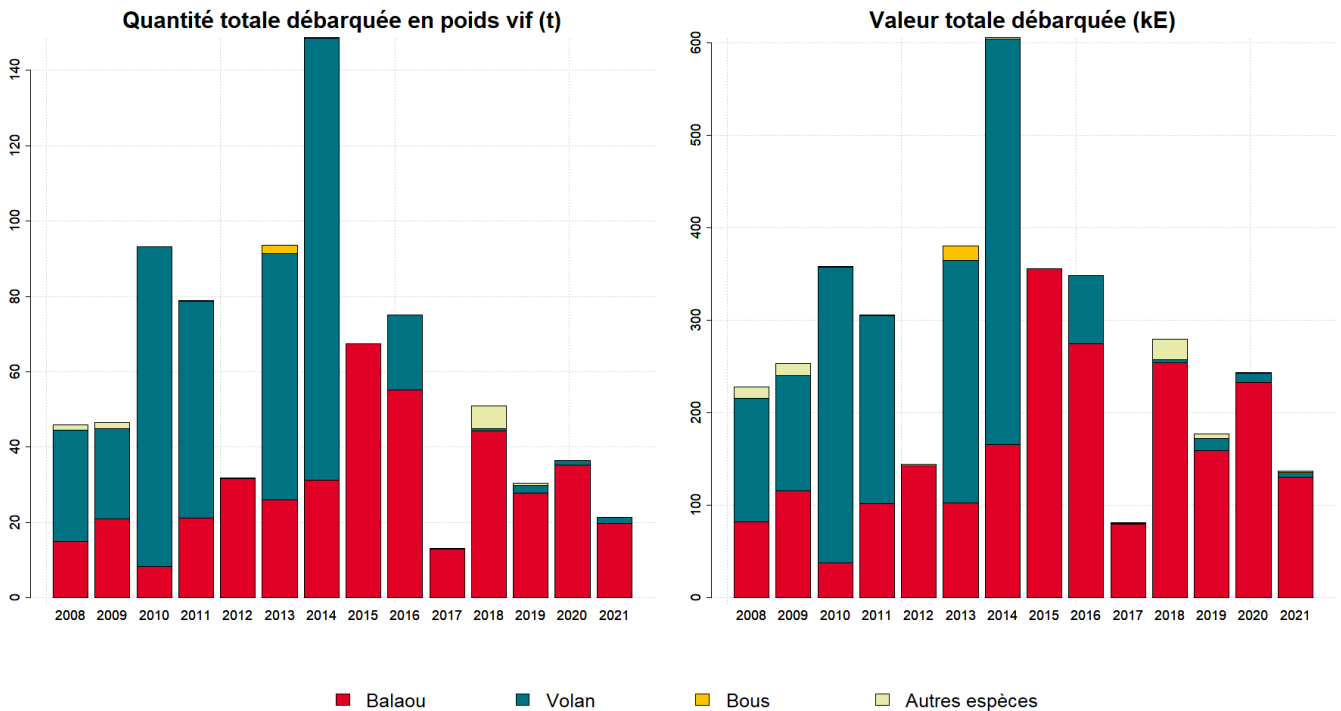


Zones de pêche fréquentées en 2021



Production et composition spécifique

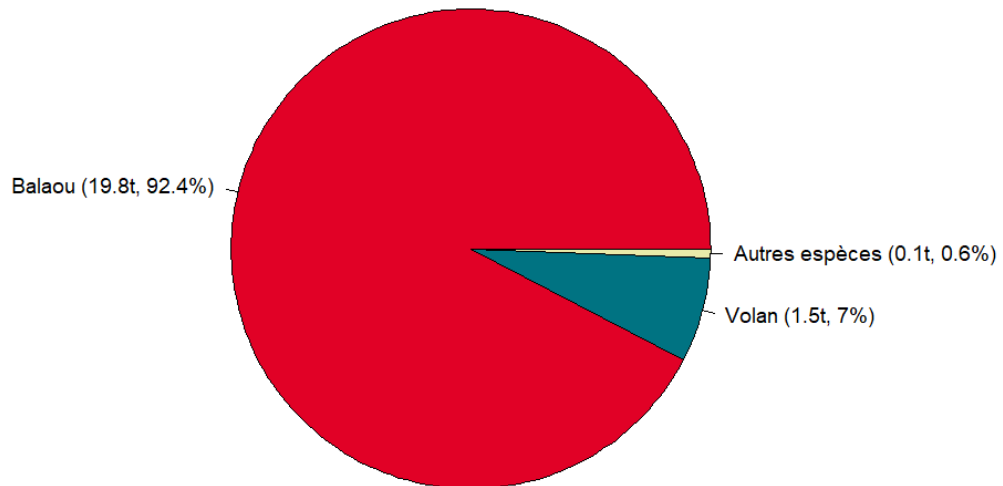
Evolution de la production totale pour les 3 principales espèces



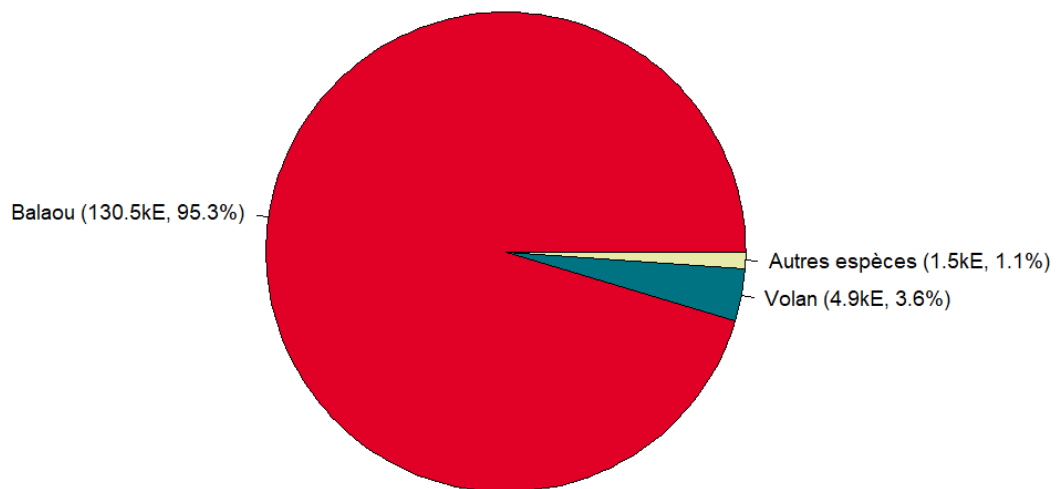


Composition spécifique des débarquements

en volume



en valeur





MERCI !

à tous les pêcheurs qui accueillent des observateurs et à tous ceux qui le feront à l'avenir. Ce travail est le fruit de votre collaboration avec l'Ifremer.

Pour plus d'informations et d'autres fiches de synthèses :

<https://sih.ifremer.fr/> - Rubrique "Publication"

Contact du Système d'Informations Halieutiques :

harmonie@ifremer.fr





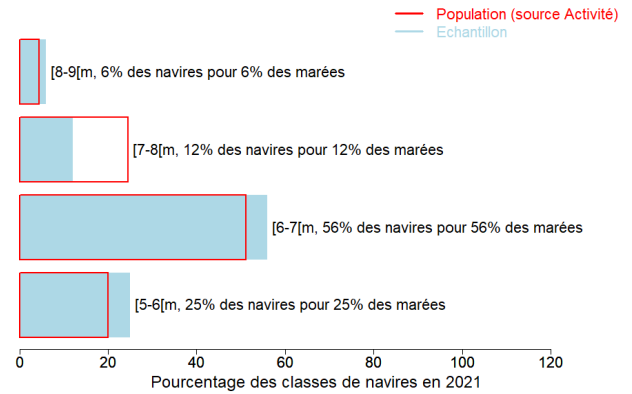
Annexes

Echantillonnage des marées au débarquement des navires de moins de 10 mètres

Caractéristiques techniques du navire moyen échantillonné

	Longueur (m)	Puissance (kW)	Jauge (U.M.S.)	Age (ans)	Effectif à bord (hommes)
Echantillon	6.4	48	1	26	2.2
Population	6.5	52	1	26	1.8

Répartition des navires échantillonnés par catégorie de longueur



Distribution des navires par nombre de marins



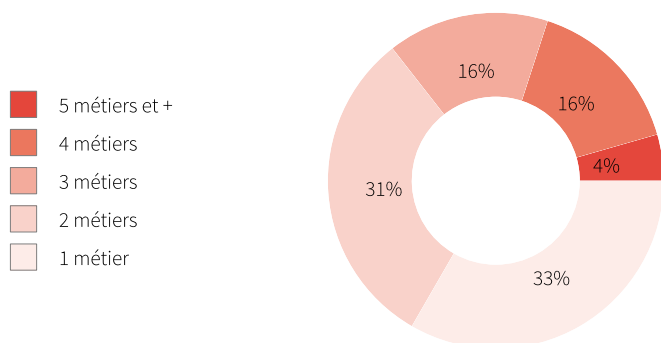


Liste des métiers mis en oeuvre par les 45 navires pratiquant le métier *Filets de surface*.

Le métier *Filets de surface* en 2021 représente 368 mois d'activité cumulés sur les 45 navires le pratiquant, soit 8,2 mois d'activité en moyenne par navire. Ces navires pratiquent en complément les métiers présentés dans le tableau ci-joint.

Métiers	Nombre de navires	Nombre moyen de mois d'activité par navire
Filets de surface	45 (100 %)	8,2
Nasses	15 (33 %)	10,7
Sennes	12 (26 %)	9,8
DCP	12 (26 %)	9,3
Filets maillants de fond	9 (20 %)	8,8
Lignes traînantes au large (pêche à Miquelon)	7 (15 %)	7
Palangres	1 (2 %)	12
Filets à lambis	1 (2 %)	1

Polyvalence des navires en termes de métiers pratiqués



En 2021 le nombre moyen de métiers pratiqués par les navires actifs au métier *Filets de surface* s'élève à 2,3.



Saisonnalité des métiers pratiqués

Nombre de navires actifs par mois et par métier pour les navires actifs à la pêche pour le métier étudié.

	Jan.	Fév.	Mars	Avr.	Mai	Juin	Juil.	Aout	Sept.	Oct.	Nov.	Déc.	Nbre de navires
Filets de surface	29	30	37	35	32	31	29	29	29	29	28	29	44
Nasses	14	14	15	15	14	13	12	13	12	13	13	13	15
Sennes	10	10	10	11	11	9	9	9	9	9	10	10	12
DCP	10	10	10	10	9	9	9	9	10	10	8	8	12
Filets maillants de fond	6	6	6	6	6	6	7	7	8	7	7	7	9
Lignes traînantes au large (pêche à Miquelon)	4	4	4	4	2	3	4	6	5	4	5	4	7
Palangres	1	1	1	1	1	1	1	1	1	1	1	1	1
Filets à lambis												1	1
Nombre de navires	32	34	39	38	35	36	34	36	37	36	34	34	45

de 0 à 6 navires
 de 7 à 14 navires
 de 15 à 21 navires
 de 22 à 29 navires
 de 30 à 37 navires

Estimation du nombre total de marées

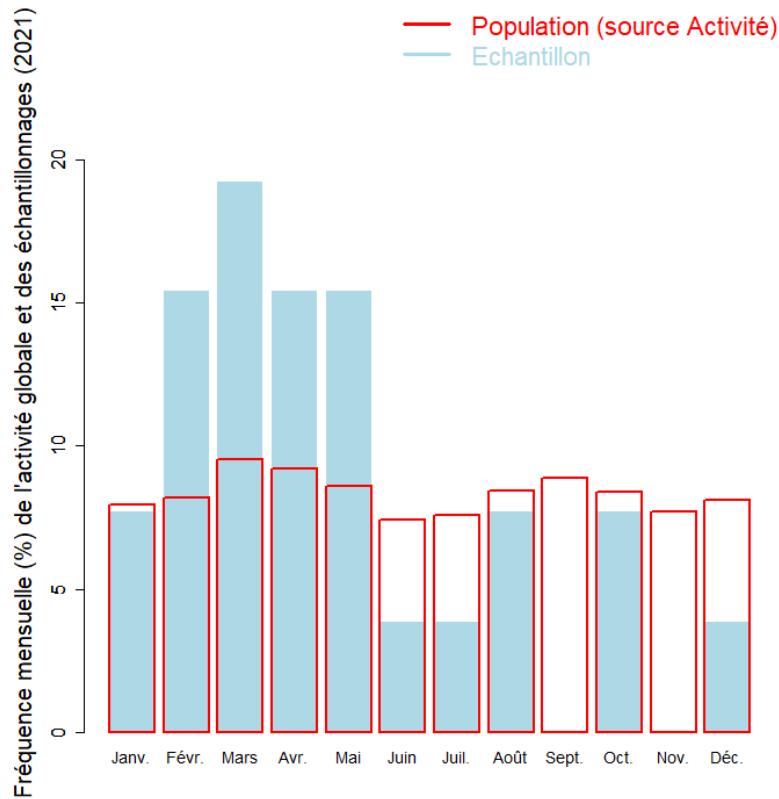
	Nombre total de marées estimé
Estimation basse	795
Estimation moyenne	1182
Estimation haute	1568

Marées échantillonnées du métier

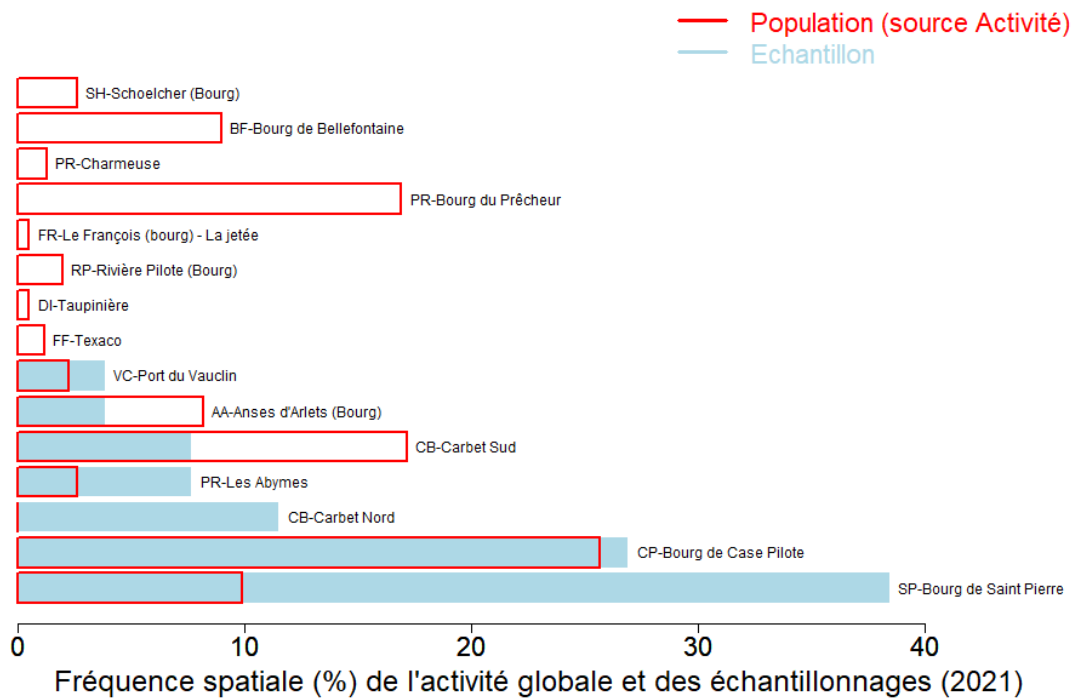
Marées échantillonnées	26
Navires distincts échantillonnés	16 (36% de la population)
Taux d'échantillonnage	2% des marées estimées



Répartition mensuelle des marées échantillonnées



Répartition spatiale des marées échantillonnées





Production estimée en poids vif du métier par espèces

Espèce	Nom local	Pourcentage dans les captures (%)	Estimation basse des captures (t)	Estimation moyenne des captures (t)	Estimation haute des captures (t)	Prix moyen de l'espèce (euro/kg)	Valeur débarquée estimée (milliers euros)
Demi-becs nca	Balaou	92.4	6.6	19.8	33	6.6	130.5
Exocets nca	Volan	7	0.4	1.5	2.6	3.2	4.9
Poissons-bourses nca	Bous	0.6	<0.1	0.1	0.2	11.5	1.5
Total		100	7.1	21.4	35.7	6.4	136.9

Le prix moyen de l'espèce (euro/kg) est directement issu des données recueillies par les observateurs. Les estimations des valeurs débarquées combinent ce prix moyen avec les tonnages annuels.

Distribution géographique des débarquements du métier

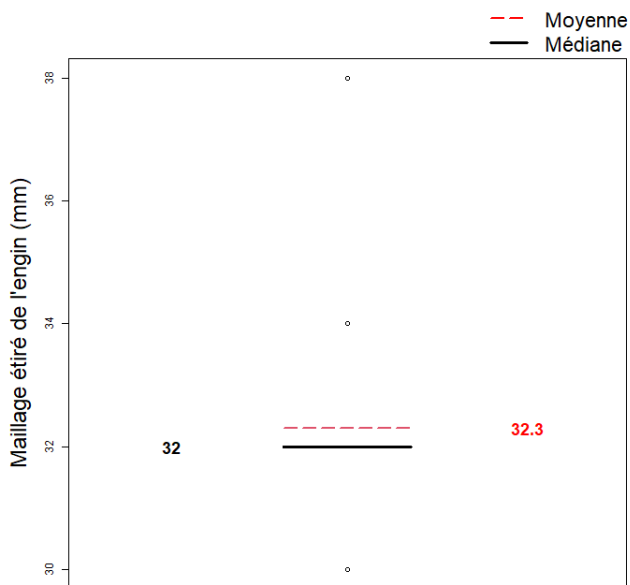




Caractéristiques générales des marées

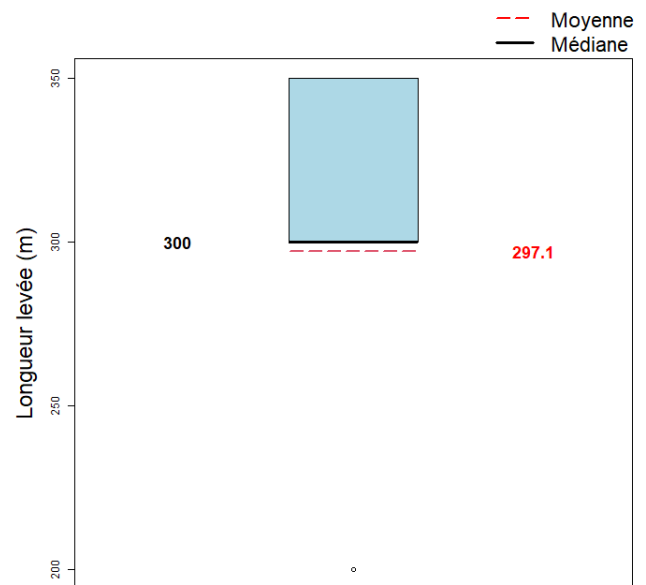
	Moyenne
Maillage étiré de l'engin (mm)	32.3
Dimension/Quantité de l'engin	297.1
Durée (heures) des marées	4.5
Quantité (kg) débarquée par heure de mer	4.1
Quantité (kg) débarquée par heure de pêche engin	8.3
Quantité débarquée par unité d'effort (kg/Longueur levée (m))	0.05
Quantité (kg) débarquée par marée	18.1
Consommation (L) de carburant par marée	16.7
Quantité (kg) débarquée par litre de carburant	1.1
Valeur (euro) débarquée par marée	115.8
Valeur (euro) débarquée par litre de carburant	6.9

Maillage de l'engin



Le maillage moyen de l'engin dans l'échantillon est 32.3 (Maillage étiré de l'engin (mm)) (min : 30 (Maillage étiré de l'engin (mm)), max : 38 (Maillage étiré de l'engin (mm)))

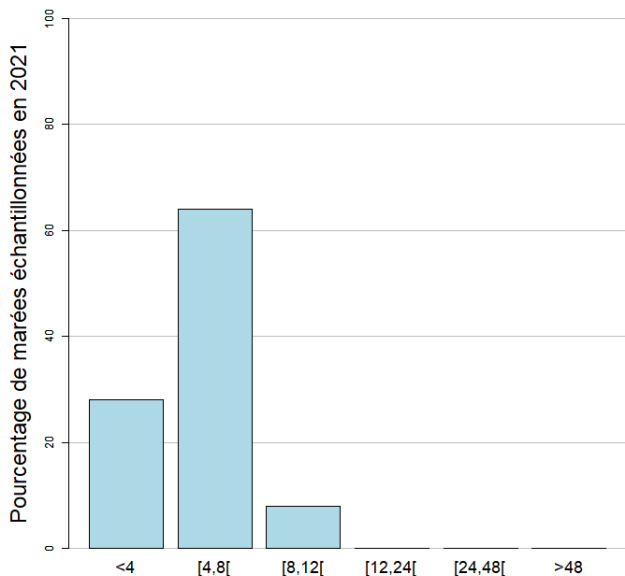
Dimension/Quantité de l'engin



La dimension moyenne de l'engin dans l'échantillon est 297.1 (Longueur levée (m)) (min : 200 (Longueur levée (m)), max : 350 (Longueur levée (m)))

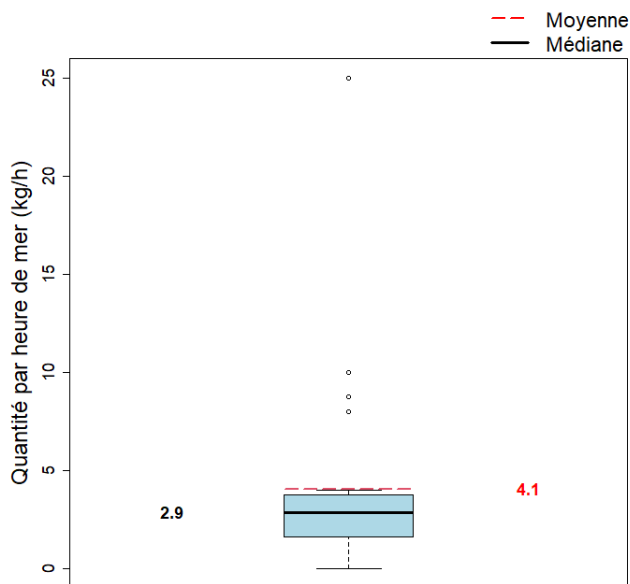


Durées des marées (h)



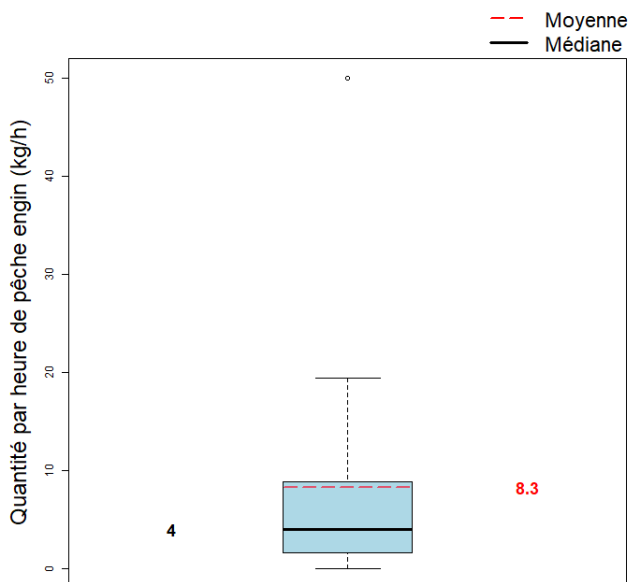
La durée moyenne des marées dans l'échantillon est 4.5 heures. (min : 2.5, max : 9)

Quantité par heure de mer (toutes espèces confondues)



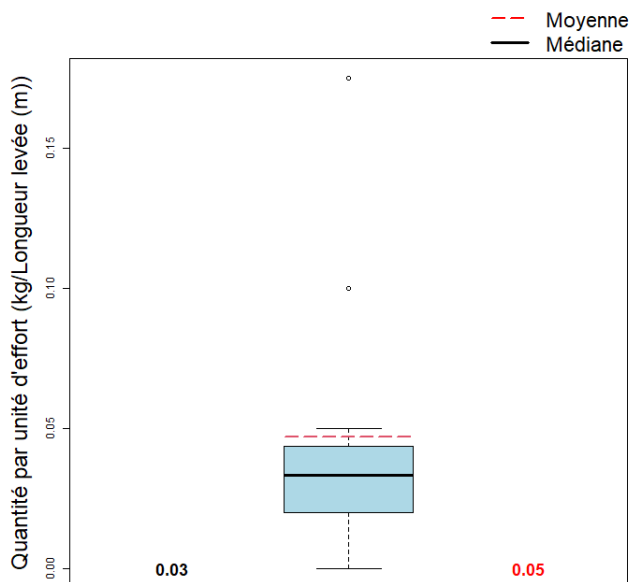
La quantité moyenne débarquée par heure de mer dans l'échantillon est 4.1 kg.

Quantité par heure de pêche engin



La quantité moyenne débarquée par heure de pêche engin dans l'échantillon est 8.3 kg.

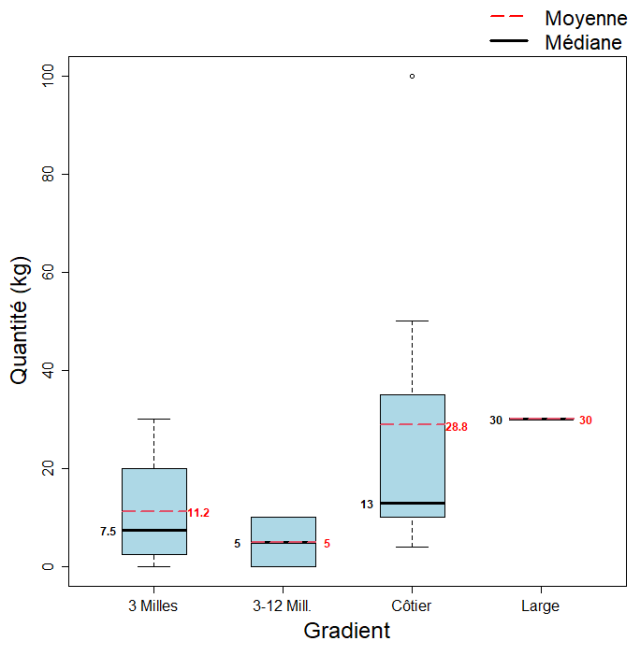
Quantité par unité d'effort



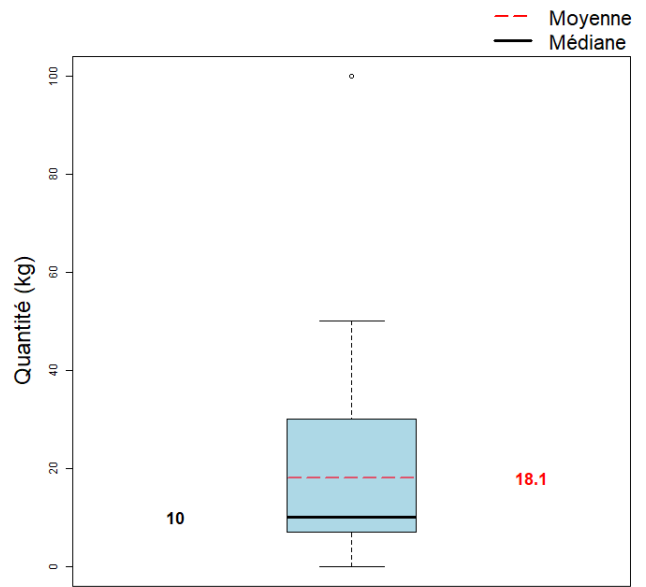
La quantité moyenne débarquée par unité d'effort dans l'échantillon est 0.05 kg/Longueur levée (m).



Quantité par gradient distance à la côte



Quantité par marée (toutes espèces confondues)



La quantité moyenne débarquée par marée (toutes espèces confondues) dans l'échantillon est 18.1 kg.



**SECRETARIAT D'ÉTAT
CHARGÉ DE LA MER**

*Liberté
Égalité
Fraternité*

Pour plus d'informations et d'autres fiches de synthèses :

<https://sih.ifremer.fr/> - Rubrique "Publication"

Contact du Système d'Informations Halieutiques :

harmonie@ifremer.fr

