



Observation des Marées au débarquement - OBSDEB

Nasses

Martinique

Navires de moins de 10 mètres inscrits au fichier flotte

2021

La pêche aux casiers (ou nasses) est le principal mode d'exploitation de la ressource du plateau insulaire en Martinique.

Les matériaux utilisés pour la fabrication de l'armature sont principalement le bois (poirier, merisier, goyavier rouge, etc.) ou le fer à béton.

Le treillis est en grillage métallique ou plastique ou en bois tressé (bois murête, bois patate, bambou).

A travers cet engin, de nombreux métiers sont déclinés, dont notamment le casier à poissons, le casier à langoustes, le casier à crabes ciriques et le casier « tombé-levé ».

La taille du casier et la technique de pêche (profondeur, appât, temps de pose) dépendent de l'espèce recherchée.



Chiffres clés en 2021 pour les navires pratiquant ce métier toutes espèces confondues



337

navires

de moins de 10 m inscrits au fichier
flotte

185 t

volume débarqué estimé

2 551 700 €

valeur débarquée estimée

Navire moyen en 2021

99,7

Puissance
moyenne (kW)

7,2

Longueur
moyenne (m)



1,6

Marins à bord

9,8

mois d'activité par an

27

marées par an



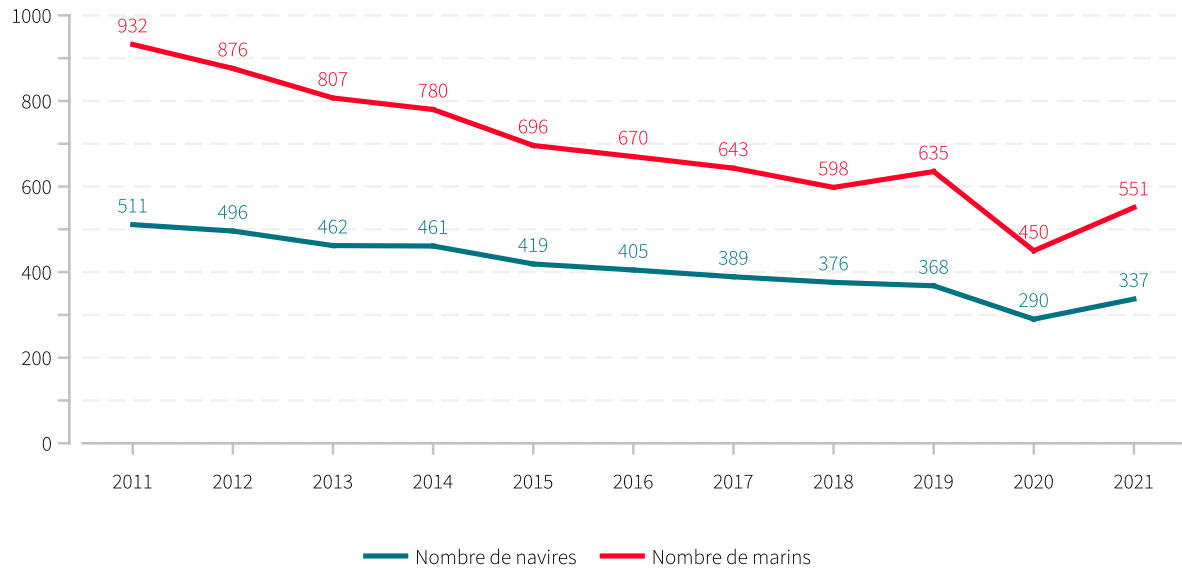
0,5 t

en moyenne pour
7 572 €

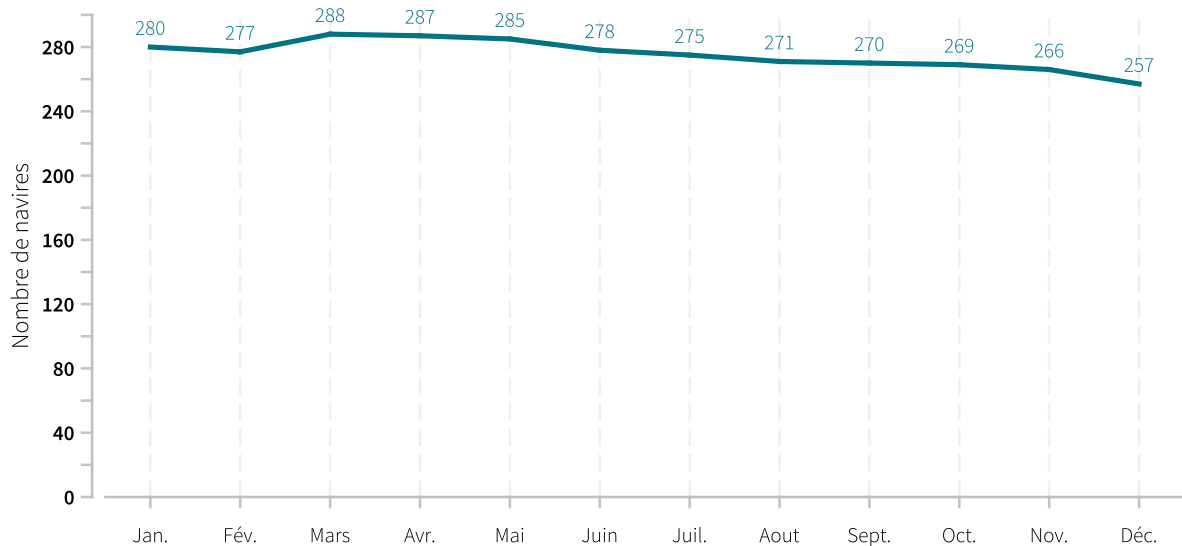
"Il existe par ailleurs 2 navires de 10 mètres et plus pratiquant ce métier en 2021."



Evolution du nombre de navires et du nombre de marins entre 2011 et 2021

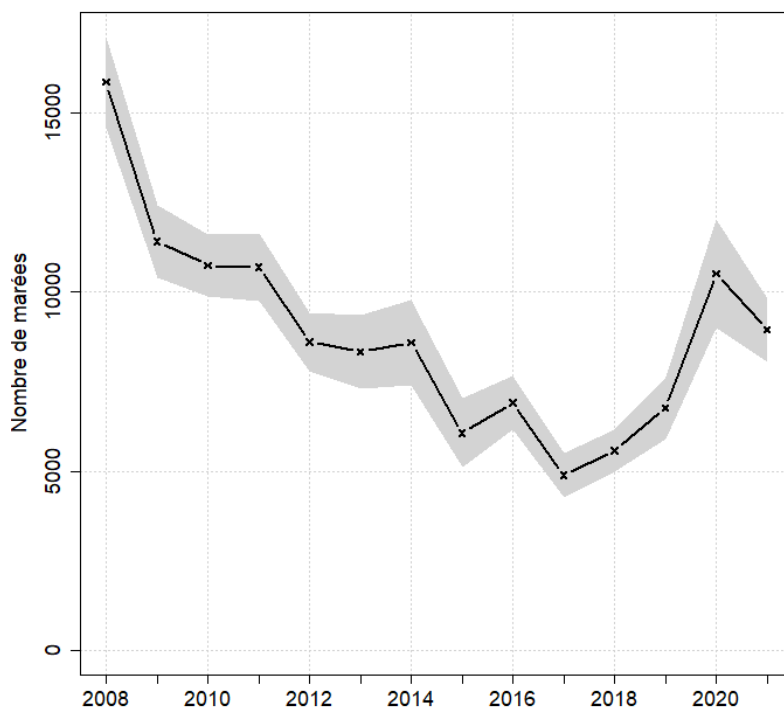


Saisonnalité du métier en 2021





Evolution du nombre total de marées estimées à l'année entre 2008 et 2021



Caractéristiques des marées

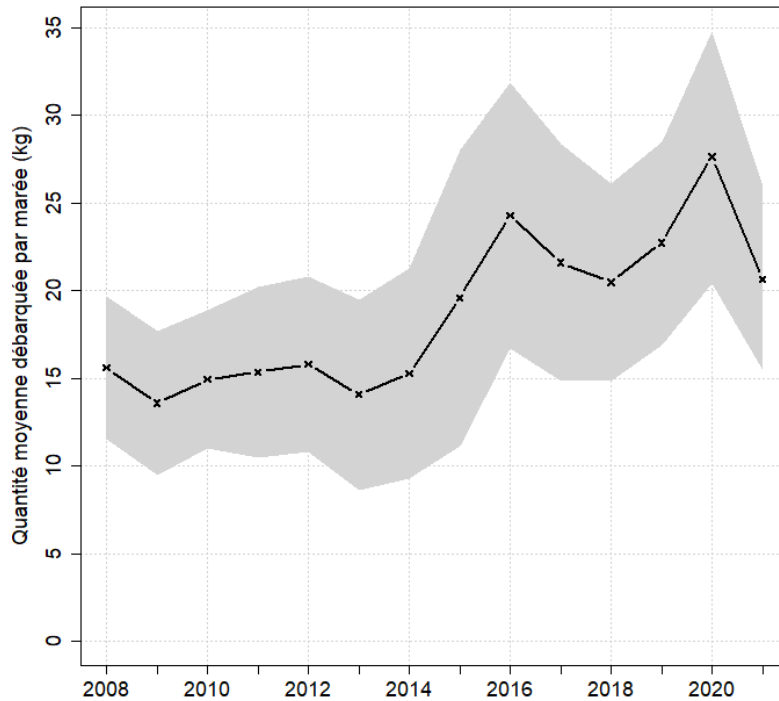
Chiffres clefs de l'année pour le métier toutes espèces confondues

	Moyenne
Quantité (kg) débarquée par marée	20.7
Quantité (kg) débarquée par litre de carburant	0.6
Valeur (euro) débarquée par marée	285.5
Valeur (euro) débarquée par litre de carburant	8.1
Consommation (L) de carburant par marée	33.5

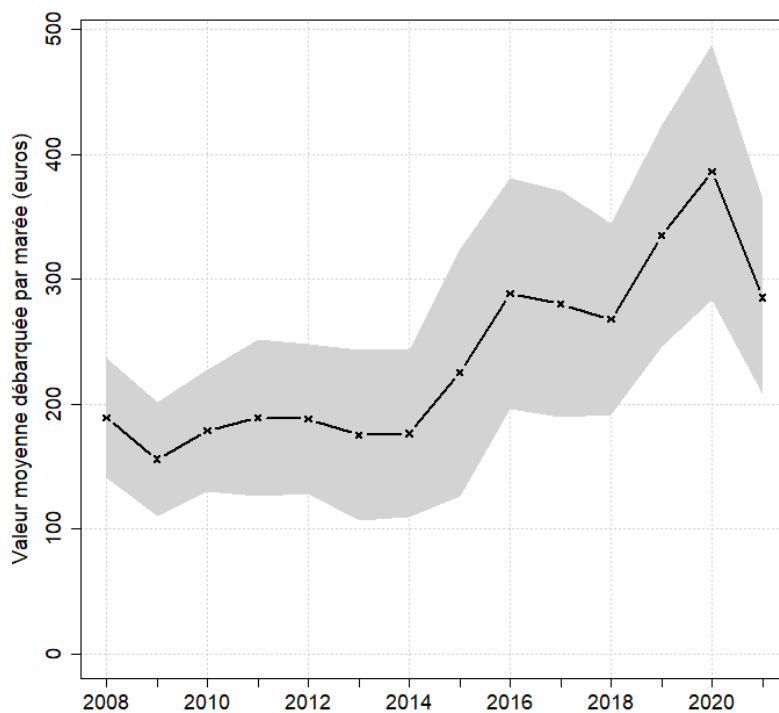


Evolution de la production par marée toutes espèces confondues

en volume (kg/marée)

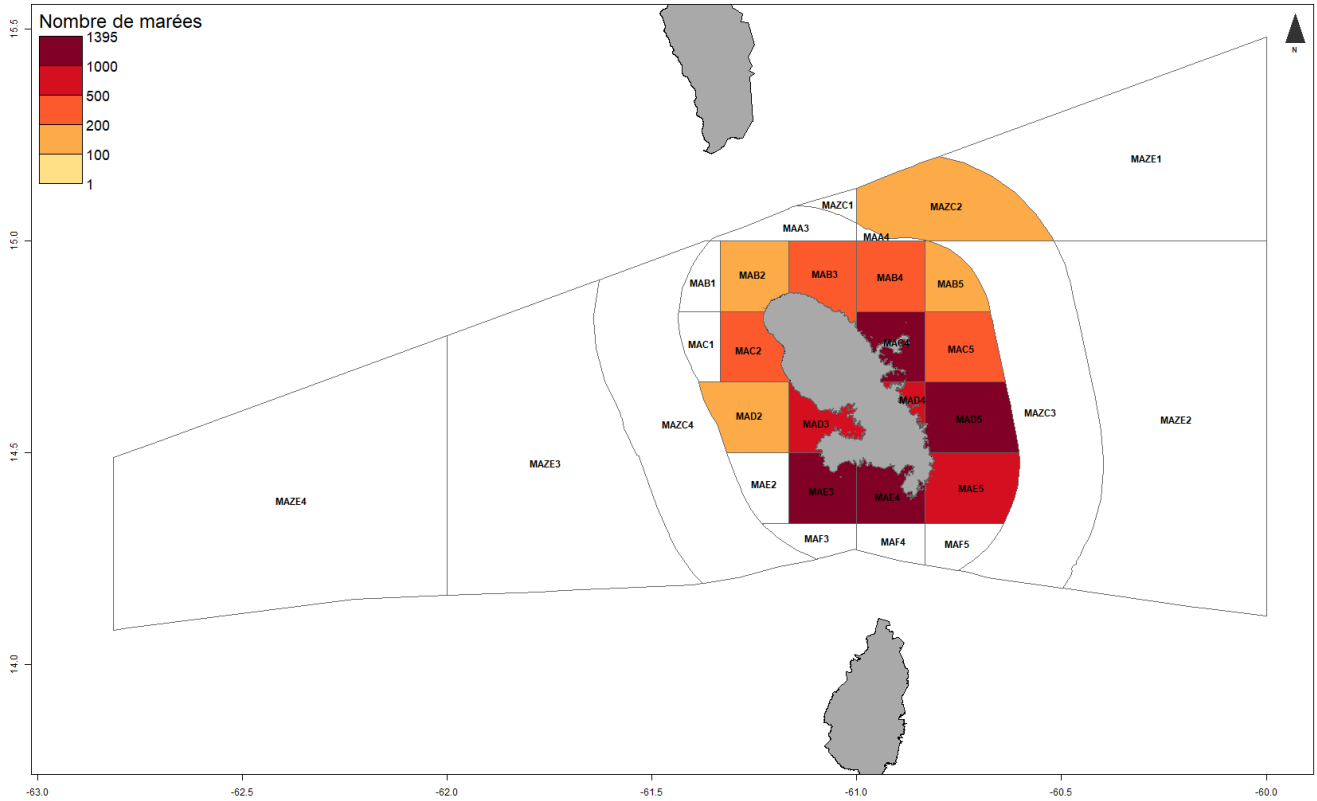


en valeur (€/marée)



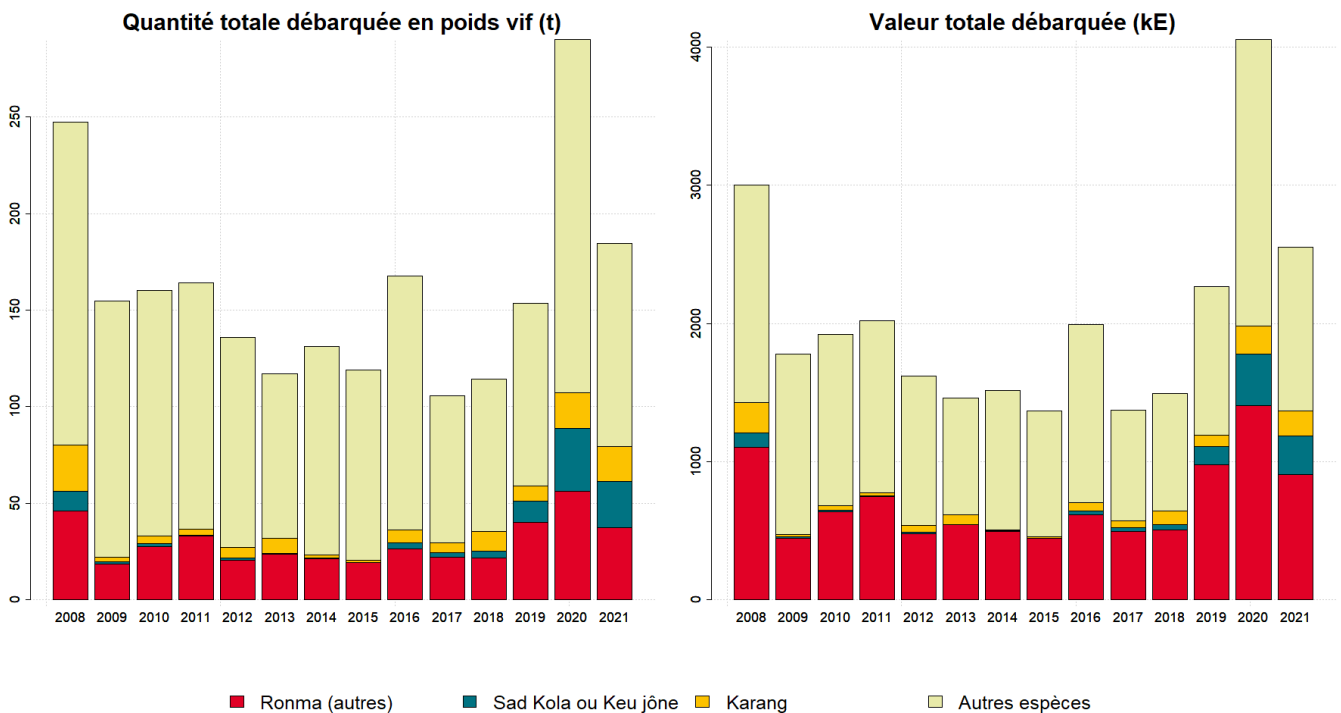


Zones de pêche fréquentées en 2021



Production et composition spécifique

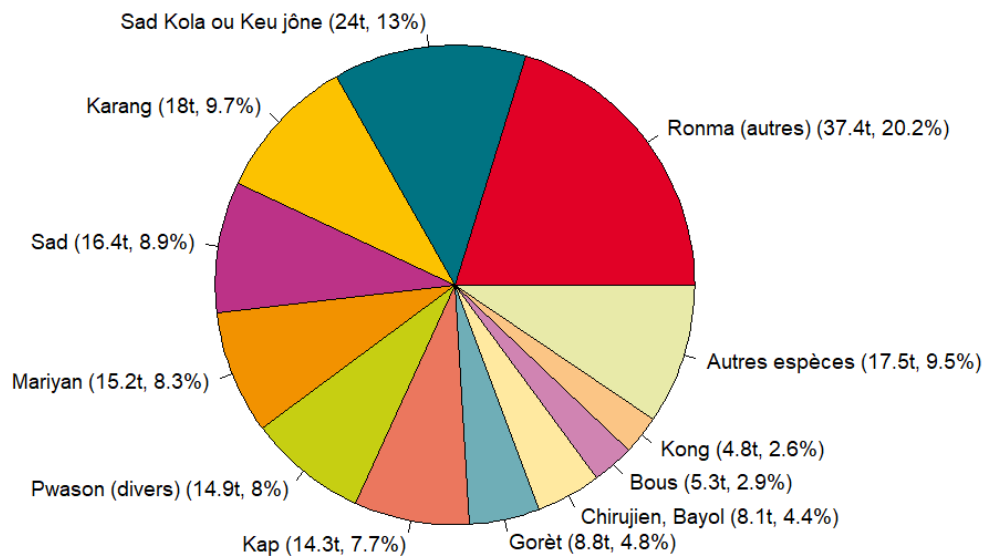
Evolution de la production totale pour les 3 principales espèces



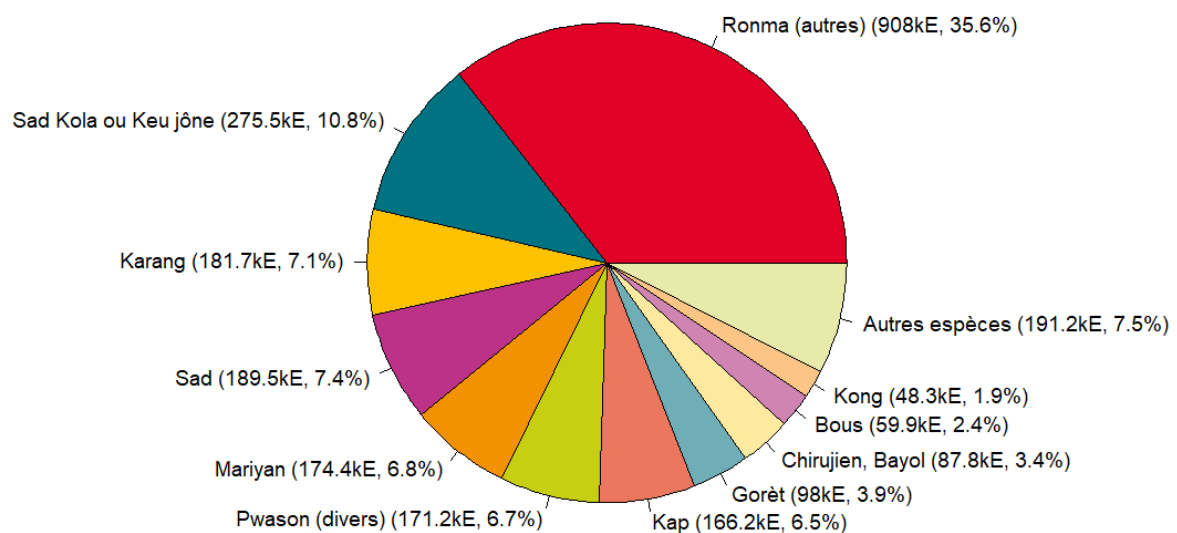


Composition spécifique des débarquements

en volume



en valeur





MERCI !

à tous les pêcheurs qui accueillent des observateurs et à tous ceux qui le feront à l'avenir. Ce travail est le fruit de votre collaboration avec l'Ifremer.

Pour plus d'informations et d'autres fiches de synthèses :

<https://sih.ifremer.fr/> - Rubrique "Publication"

Contact du Système d'Informations Halieutiques :

harmonie@ifremer.fr





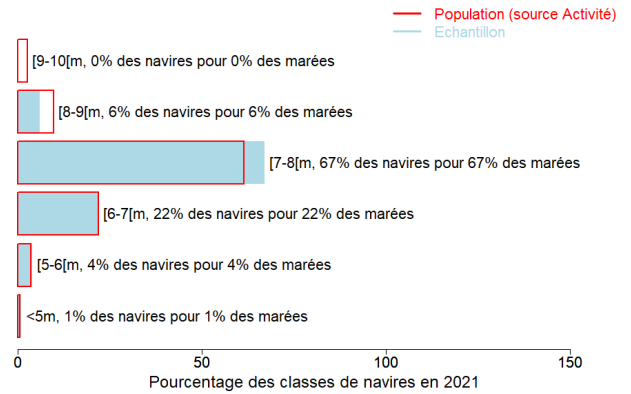
Annexes

Echantillonnage des marées au débarquement des navires de moins de 10 mètres

Caractéristiques techniques du navire moyen échantillonné

	Longueur (m)	Puissance (kW)	Jauge (U.M.S.)	Age (ans)	Effectif à bord (hommes)
Echantillon	7	93	2	25	2.1
Population	7.2	100	2	24	1.6

Répartition des navires échantillonnés par catégorie de longueur



Distribution des navires par nombre de marins



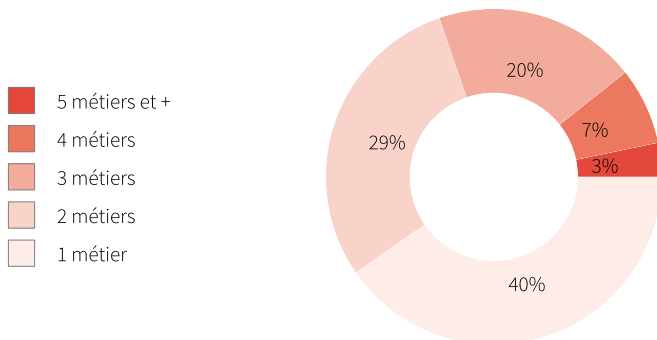


Liste des 10 principaux métiers mis en oeuvre par les 337 navires pratiquant le métier *Nasses*.

Le métier *Nasses* en 2021 représente **3303** mois d'activité cumulés sur les 337 navires le pratiquant, soit **9,8** mois d'activité en moyenne par navire. Ces navires pratiquent en complément les métiers présentés dans le tableau ci-joint.

Métiers	Nombre de navires	Nombre moyen de mois d'activité par navire
Nasses	337 (100 %)	9,8
DCP	104 (30 %)	10,1
Lignes traînantes au large (pêche à Miquelon)	72 (21 %)	9,4
Filets maillants de fond	66 (19 %)	10
Plongée en apnée	31 (9 %)	7,4
Filets à lambis	17 (5 %)	5,5
Filets de surface	15 (4 %)	8,5
Sennes	13 (3 %)	10,3
Lignes à main	13 (3 %)	8,5
Lignes traînantes côtières	12 (3 %)	9,5

Polyvalence des navires en termes de métiers pratiqués



En 2021 le nombre moyen de métiers pratiqués par les navires actifs au métier *Nasses* s'élève à **2,0**.



Saisonnalité des métiers pratiqués

Nombre de navires actifs par mois et par métier pour les navires actifs à la pêche pour le métier étudié.

	Jan.	Fév.	Mars	Avr.	Mai	Juin	Juil.	Aout	Sept.	Oct.	Nov.	Déc.	Nbre de navires
Nasses	280	277	288	287	285	278	275	271	270	269	266	257	337
DCP	86	89	90	91	88	86	85	88	86	87	88	89	104
Lignes traînantes au large (pêche à Miquelon)	56	58	61	60	58	54	53	53	55	59	56	56	72
Filets maillants de fond	54	54	53	54	55	57	56	53	55	56	56	55	66
Plongée en apnée	18	18	20	20	20	18	19	15	15	21	24	21	31
Sennes	12	12	11	13	13	10	11	10	11	10	11	10	13
Filets de surface	12	12	13	13	11	9	9	9	9	9	10	11	14
Lignes traînantes côtières	10	9	11	10	10	8	10	9	9	9	9	10	12
Lignes à main	9	9	11	11	9	9	9	10	10	8	8	7	13
Filets à lambis	1	1	1	1	1	1	12	14	14	16	16	16	17
Palangres	8	8	8	8	8	8	8	8	7	7	6	6	8
Trémaills	1						1						1
Nombre de navires	291	288	296	298	295	285	283	278	278	279	277	268	337

de 0 à 57 navires
 de 58 à 114 navires
 de 115 à 172 navires
 de 173 à 229 navires
 de 230 à 288 navires

Estimation du nombre total de marées

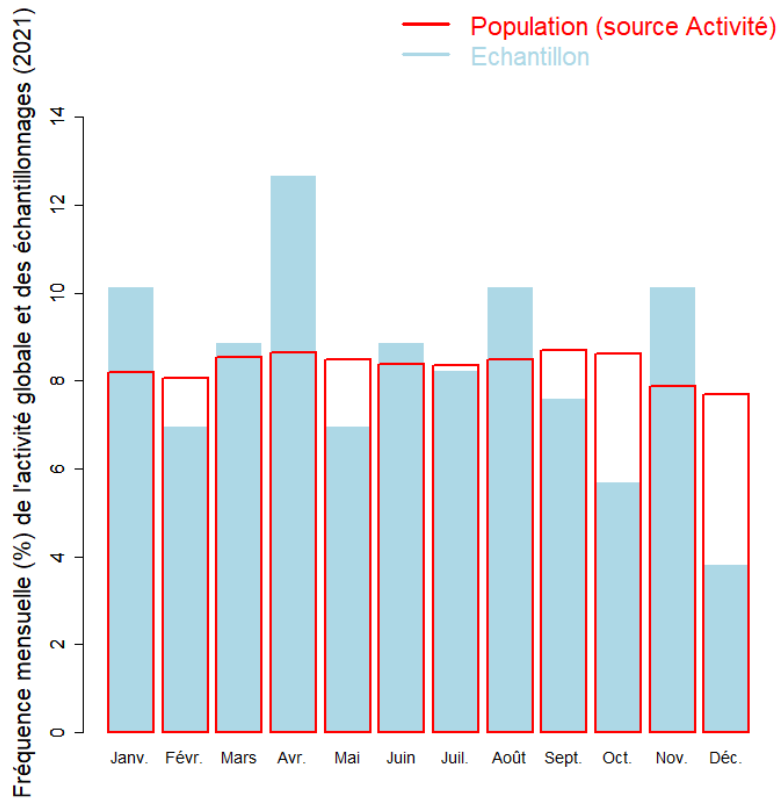
	Nombre total de marées estimé
Estimation basse	8061
Estimation moyenne	8939
Estimation haute	9817

Marées échantillonnées du métier

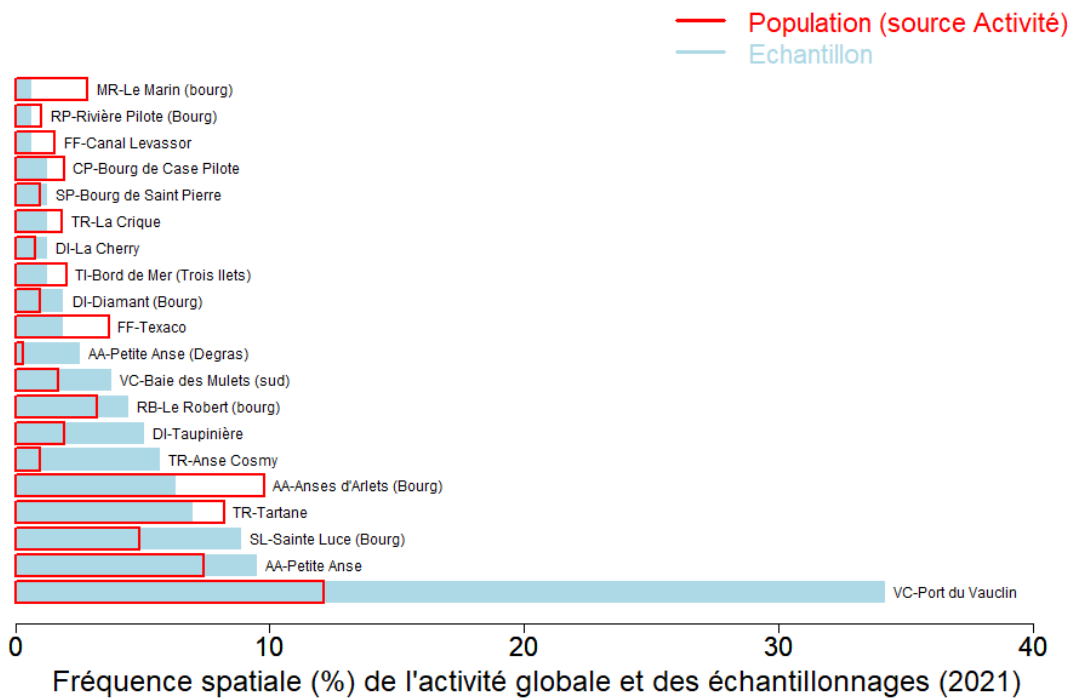
Marées échantillonnées	158
Navires distincts échantillonnés	79 (23% de la population)
Taux d'échantillonnage	2% des marées estimées



Répartition mensuelle des marées échantillonnées



Répartition spatiale des marées échantillonnées





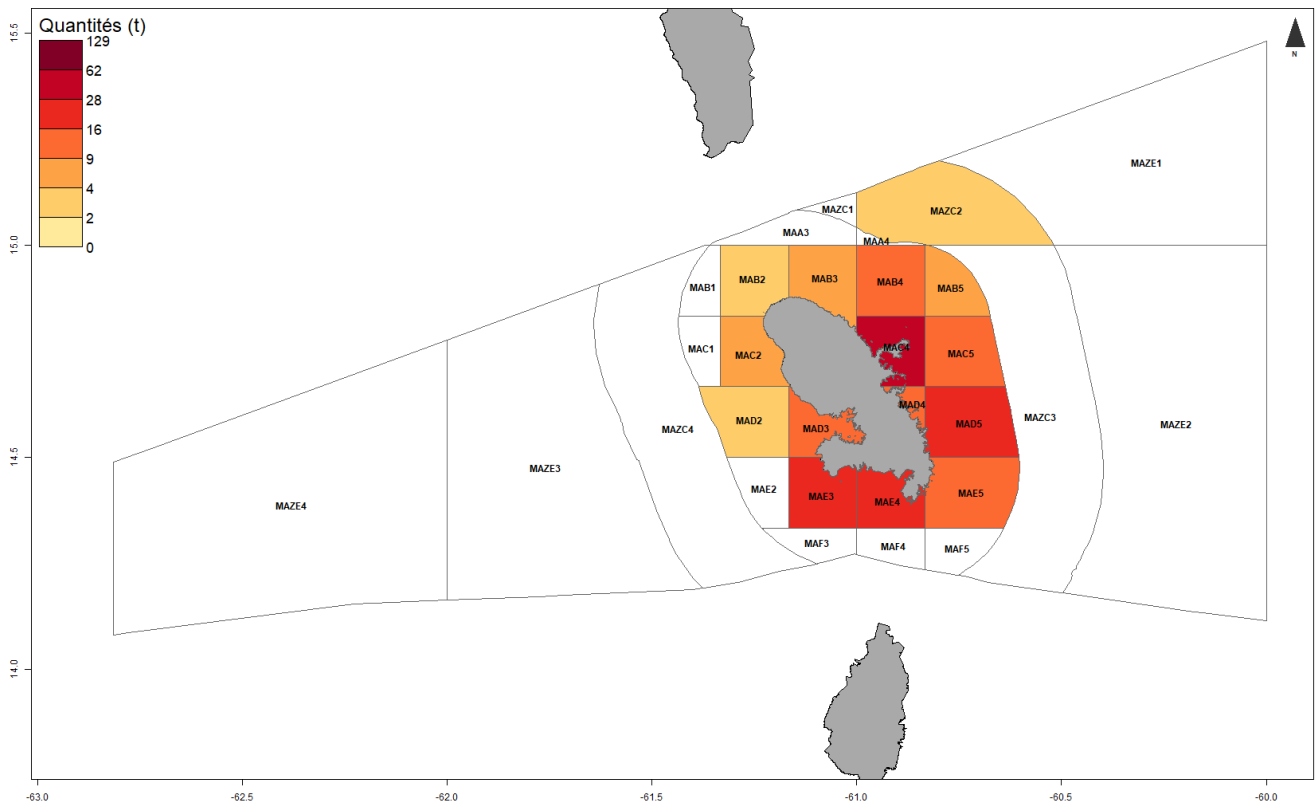
Production estimée en poids vif du métier par espèces

Espèce	Nom local	Pourcentage dans les captures (%)	Estimation basse des captures (t)	Estimation moyenne des captures (t)	Estimation haute des captures (t)	Prix moyen de l'espèce (euro/kg)	Valeur débarquée estimée (milliers euros)
Langouste blanche	Ronma (autres)	20.2	24.8	37.4	50	24.3	907.9
Vivaneau queue jaune	Sad Kola ou Keu jône	13	19.2	24	28.8	11.5	275.5
Carangues nca	Karang	9.7	13.6	18	22.4	9.9	181.7
Lutianides nca	Sad	8.9	12.8	16.4	20	11.5	189.5
Marignans nca	Mariyan	8.3	12.2	15.2	18.3	11.4	174.4
Poissons marins nca	Pwason (divers)	8	9.5	14.8	20.2	11.5	171.2
Perroquets nca	Kap	7.8	12	14.3	16.6	11.6	166.2
Grondeurs, diagrammes nca	Gorèt	4.8	7.4	8.8	10.3	11.2	98
Chirurgiens nca	Chirujien, Bayol	4.4	6.7	8.1	9.5	10.9	87.8
Poissons-bourses nca	Bous	2.9	4.4	5.3	6.1	11.5	59.9
Murenes	Kong	2.6	4	4.8	5.5	10.2	48.3
Serranides nca	Vièj, Kouroné, Watalibi	2.3	3.6	4.2	4.9	11.3	47.8
Poisson Lion	Pwason lion	1.7	2.7	3.1	3.5	8.5	27.1
Rougets, etc. nca	Souris	1.2	1.9	2.2	2.4	11.4	24.5
Pieuvres, poulpes	Chatrou, Walay	1	1.4	1.8	2.1	11.9	21
Demoiselles	Poisson-ange	0.7	1.1	1.2	1.4	11.6	14.2
Crabe moro	Touto	0.5	0.8	0.9	1	9.6	8.9
Becunes, barracudas, etc. nca	Barakouda	0.5	0.8	0.9	1	11.6	10.1
Coffres nca	Kof	0.5	0.8	0.8	0.9	10.5	8.7
Autres espèces	Taza-rélé	1.3	2.2	2.3	2.5	12.2	29
Total		100	140.3	184.7	225.7	13.8	2551.7

Le prix moyen de l'espèce (euro/kg) est directement issu des données recueillies par les observateurs. Les estimations des valeurs débarquées combinent ce prix moyen avec les tonnages annuels.



Distribution géographique des débarquements du métier

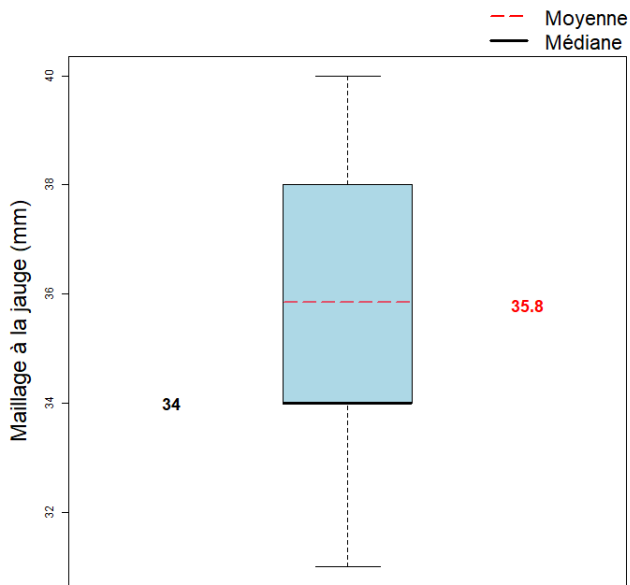


Caractéristiques générales des marées

	Moyenne
Maillage à la jauge (mm)	35.8
Dimension/Quantité de l'engin	13.3
Durée (heures) des marées	5.4
Quantité (kg) débarquée par heure de mer	3.8
Quantité (kg) débarquée par heure de pêche engin	0.2
Quantité débarquée par unité d'effort (kg/casiers nasses ou poches)	2.3
Quantité (kg) débarquée par marée	20.7
Consommation (L) de carburant par marée	33.5
Quantité (kg) débarquée par litre de carburant	0.6
Valeur (euro) débarquée par marée	285.5
Valeur (euro) débarquée par litre de carburant	8.1

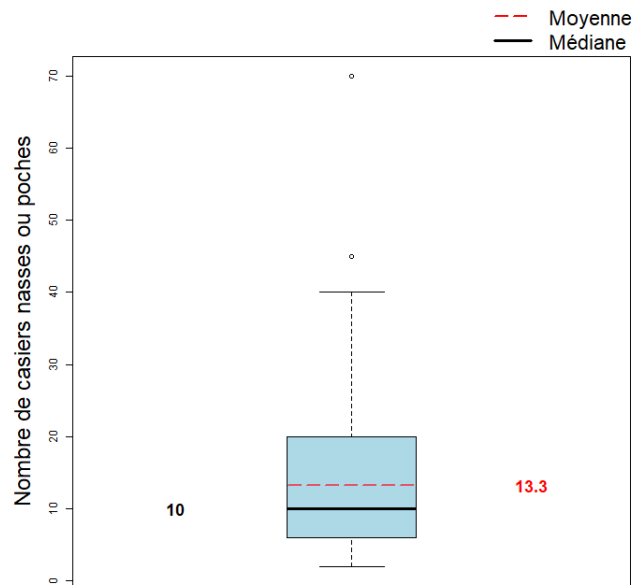


Maillage de l'engin



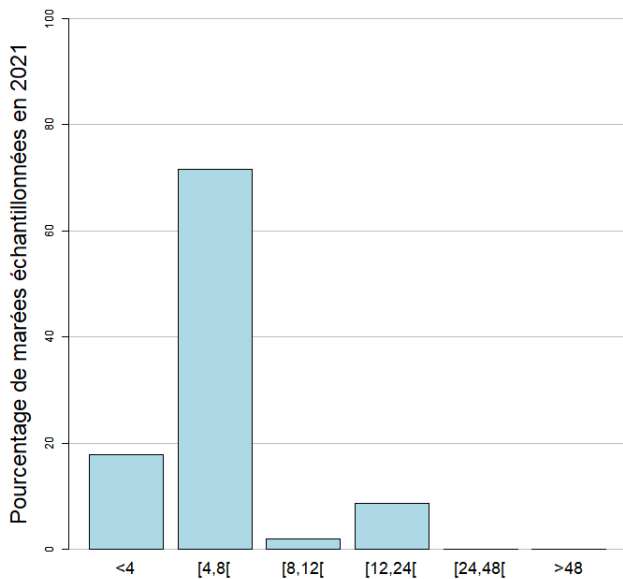
Le maillage moyen de l'engin dans l'échantillon est 35.8 (Maillage à la jauge (mm)) (min : 31 (Maillage à la jauge (mm)), max : 40 (Maillage à la jauge (mm)))

Dimension/Quantité de l'engin



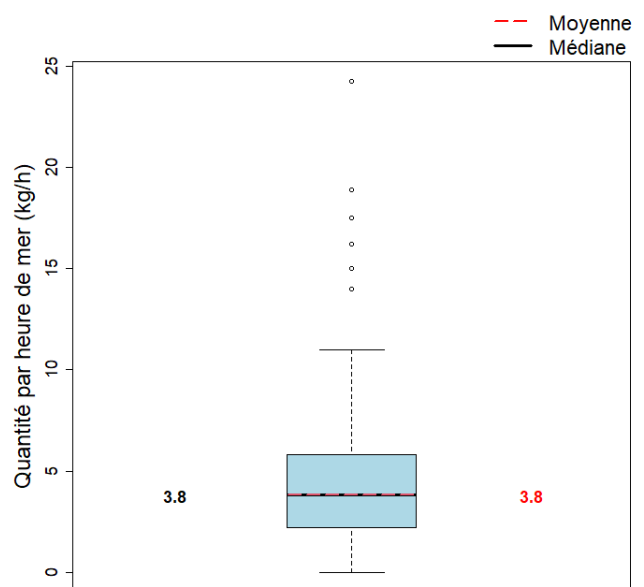
La dimension moyenne de l'engin dans l'échantillon est 13.3 (casiers nasses ou poches) (min : 2 (casiers nasses ou poches), max : 70 (casiers nasses ou poches))

Durées des marées (h)



La durée moyenne des marées dans l'échantillon est 5.4 heures. (min : 1, max : 17)

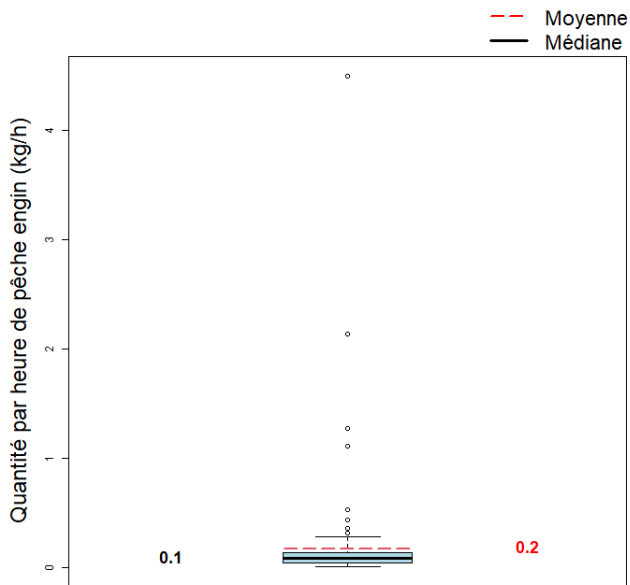
Quantité par heure de mer (toutes espèces confondues)



La quantité moyenne débarquée par heure de mer dans l'échantillon est 3.8 kg.

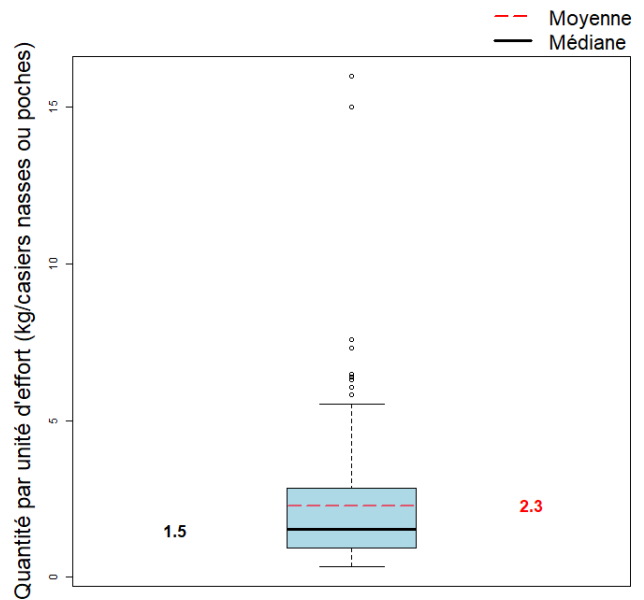


Quantité par heure de pêche engin



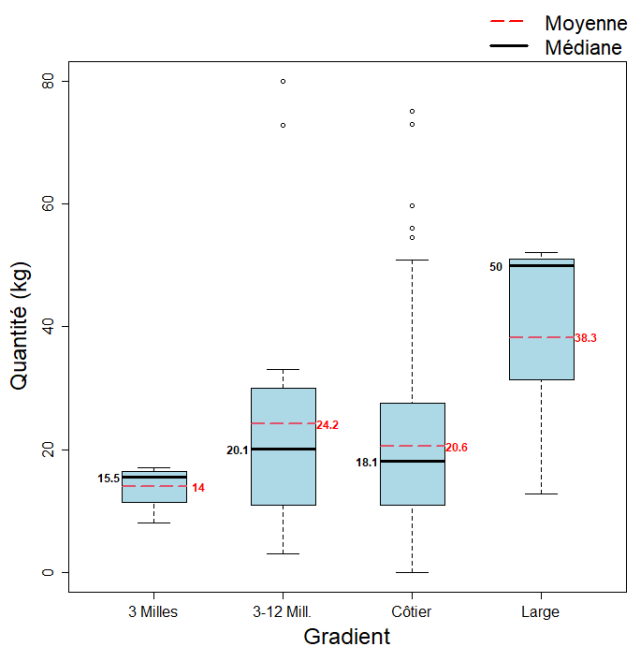
La quantité moyenne débarquée par heure de pêche engin dans l'échantillon est 0.2 kg.

Quantité par unité d'effort

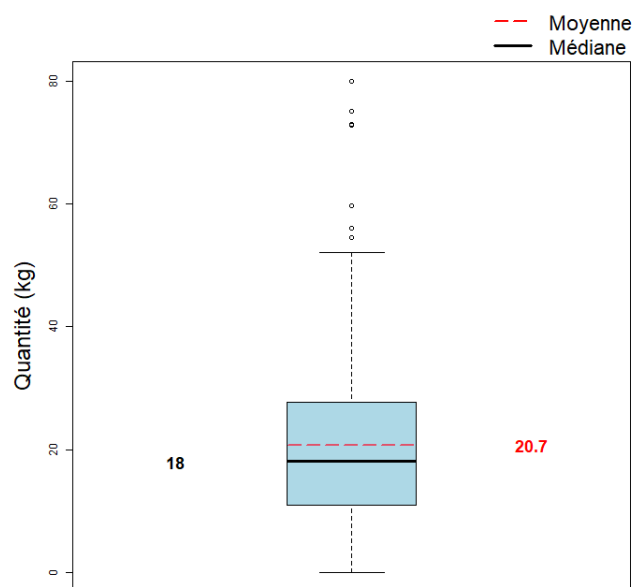


La quantité moyenne débarquée par unité d'effort dans l'échantillon est 2.3 kg/casiers nasses ou poches.

Quantité par gradient distance à la côte



Quantité par marée (toutes espèces confondues)



La quantité moyenne débarquée par marée (toutes espèces confondues) dans l'échantillon est 20.7 kg.



**SECRETARIAT D'ÉTAT
CHARGÉ DE LA MER**

*Liberté
Égalité
Fraternité*



Pour plus d'informations et d'autres fiches de synthèses :

<https://sih.ifremer.fr/> - Rubrique "Publication"

Contact du Système d'Informations Halieutiques :

harmonie@ifremer.fr
