



## Observation des Marées au débarquement - OBSDEB

# Plongée en apnée

Martinique

Navires de moins de 10 mètres inscrits au fichier flotte

**2021**

La plongée en apnée est une technique de pêche côtière pratiquée sur des profondeurs de 0 à 30 m.

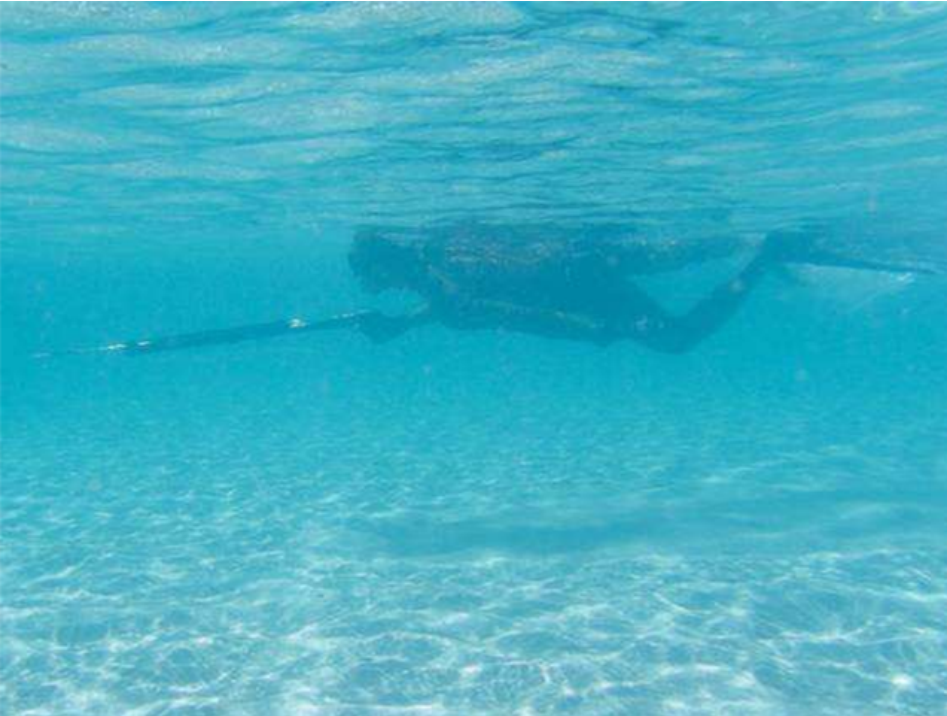
Les espèces recherchées sont les poissons de récifs, les mollusques (lambis, burgots), les crustacés (langoustes) et les oursins.

Les pêcheurs ramassent les oursins à la main tandis qu'ils utilisent un fusil harpon pour la capture des poissons et un lasso ou un crochet pour les crustacés.

Ils se rendent sur le site de pêche en bateau, à bord duquel une personne de l'équipage demeure pour assurer la sécurité.



## Chiffres clefs en 2021 pour les navires pratiquant ce métier toutes espèces confondues



44

navires

de moins de 10 m inscrits au fichier  
flotte

8 t

volume débarqué estimé

374 900 €

valeur débarquée estimée

### Navire moyen en 2021

90,2

Puissance  
moyenne (kW)

7,1

Longueur  
moyenne (m)



1,6

Marins à bord



6,4

mois d'activité par an

10

marées par an

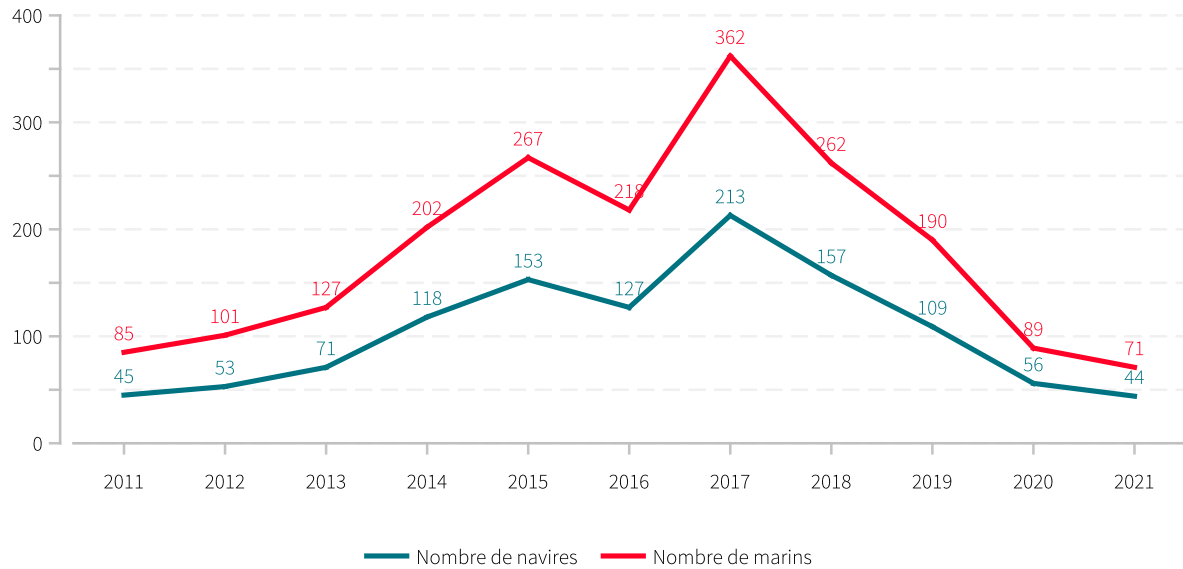


0,2 t

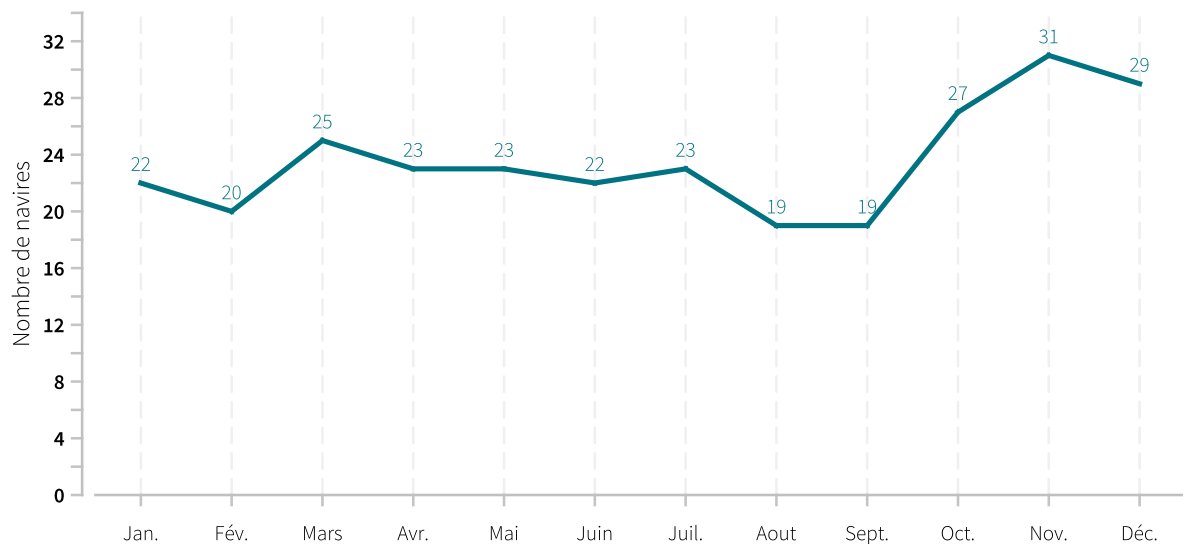
en moyenne pour  
8 520 €



## Evolution du nombre de navires et du nombre de marins entre 2011 et 2021

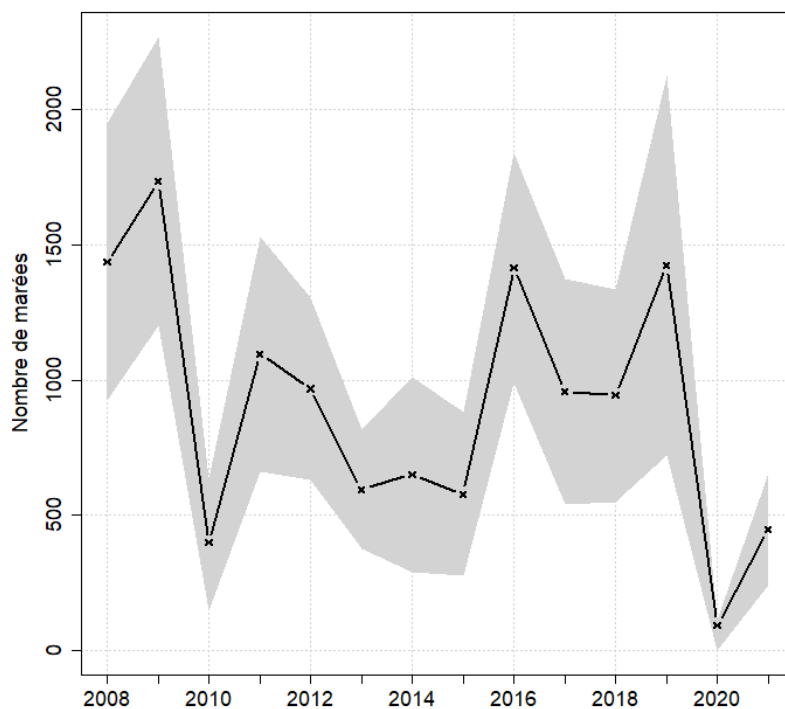


## Saisonnalité du métier en 2021





## Evolution du nombre total de marées estimées à l'année entre 2008 et 2021



## Caractéristiques des marées

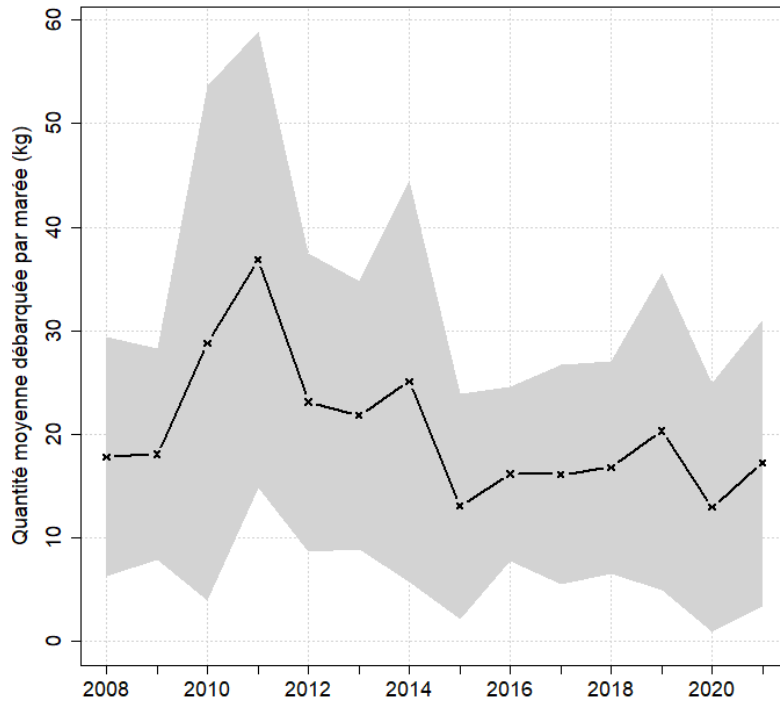
Chiffres clefs de l'année pour le métier toutes espèces confondues

	Moyenne
Quantité (kg) débarquée par marée	17.2
Quantité (kg) débarquée par litre de carburant	0.7
Valeur (euro) débarquée par marée	836.8
Valeur (euro) débarquée par litre de carburant	33.5
Consommation (L) de carburant par marée	25

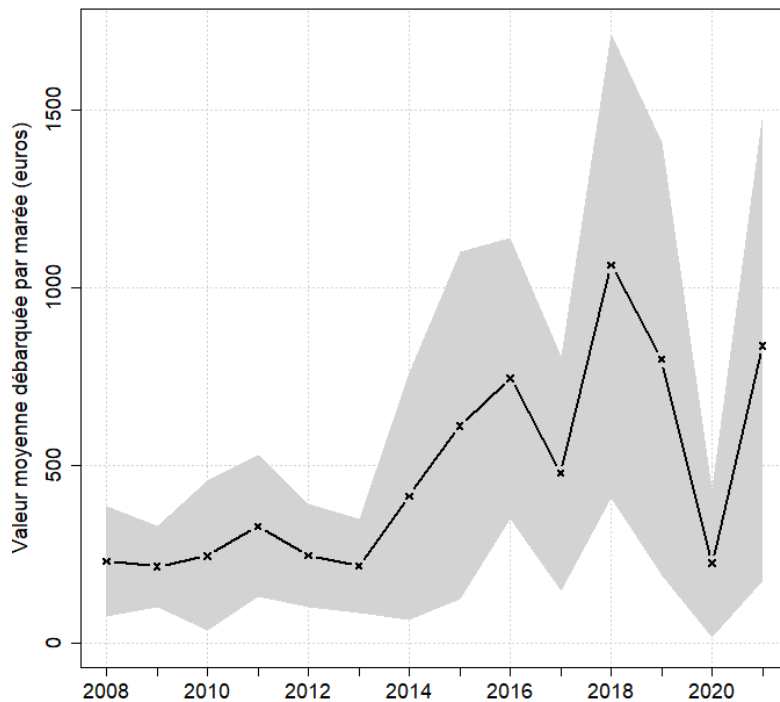


## Evolution de la production par marée toutes espèces confondues

en volume (kg/marée)

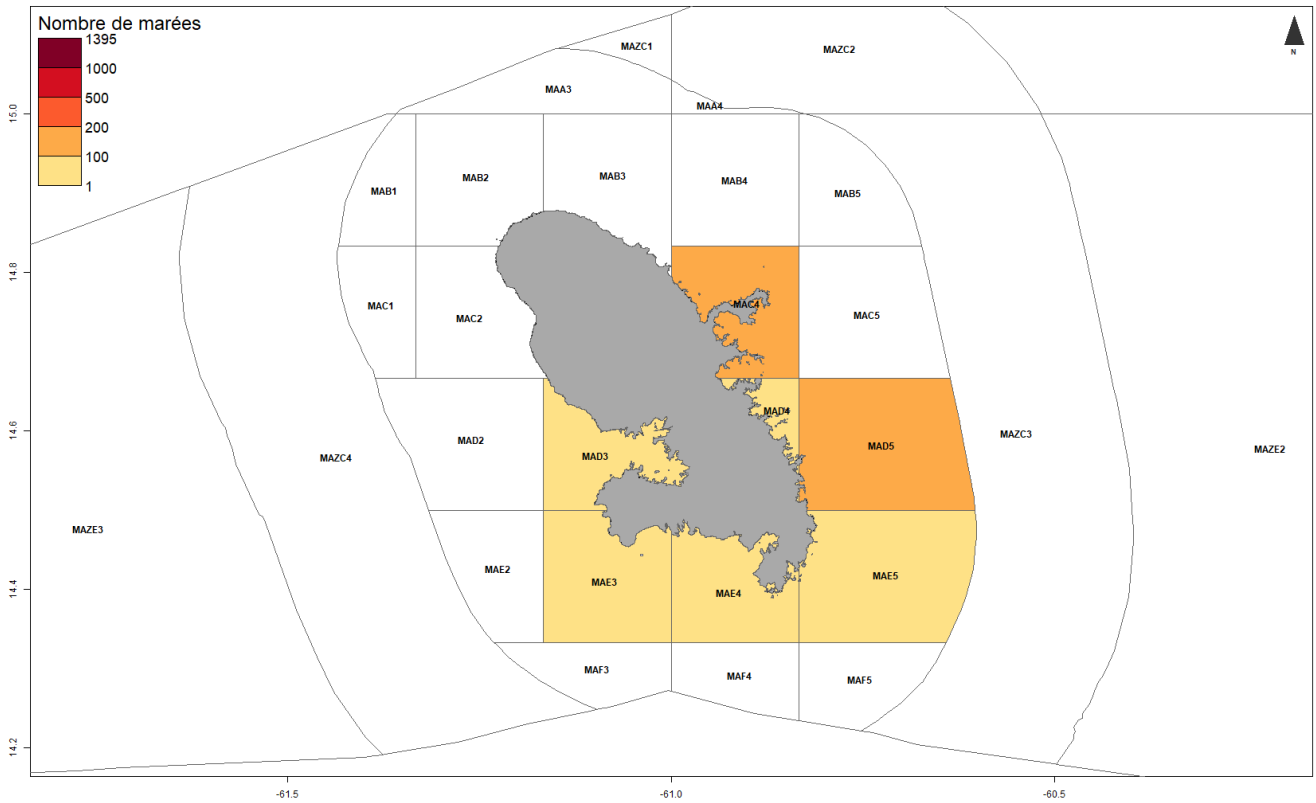


en valeur (€/marée)



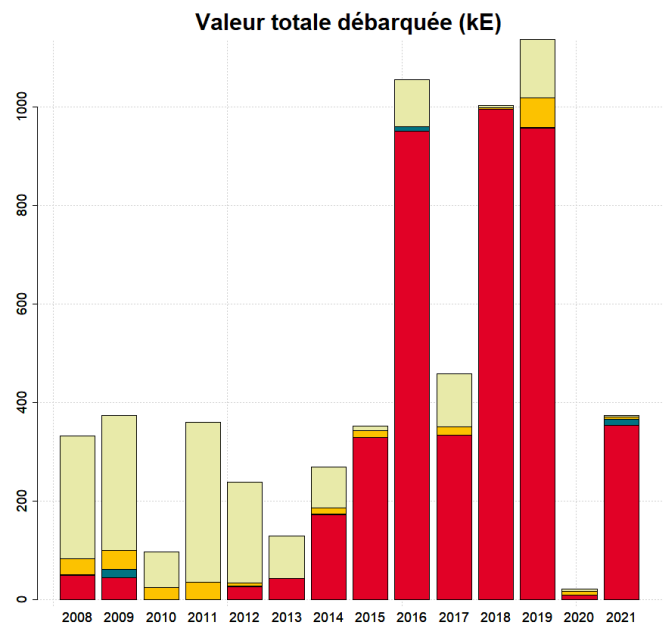
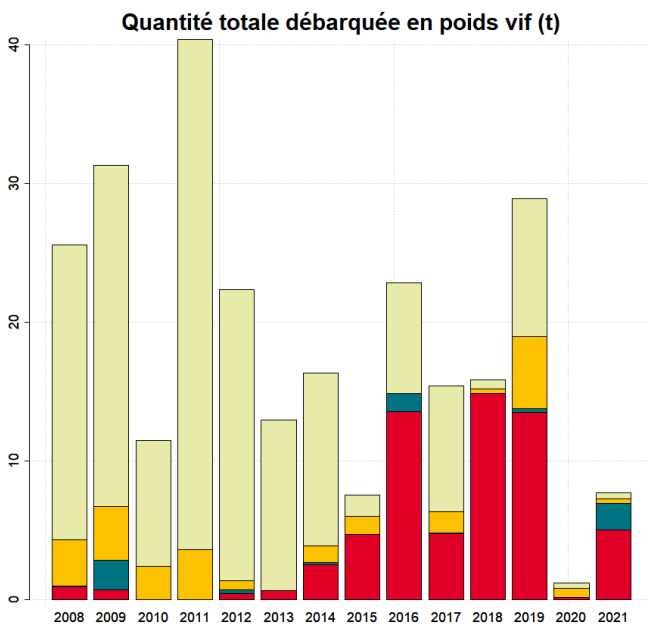


## Zones de pêche fréquentées en 2021



## Production et composition spécifique

Evolution de la production totale pour les 3 principales espèces



■ Chadron-blanc (Oursin blanc) ■ Ré

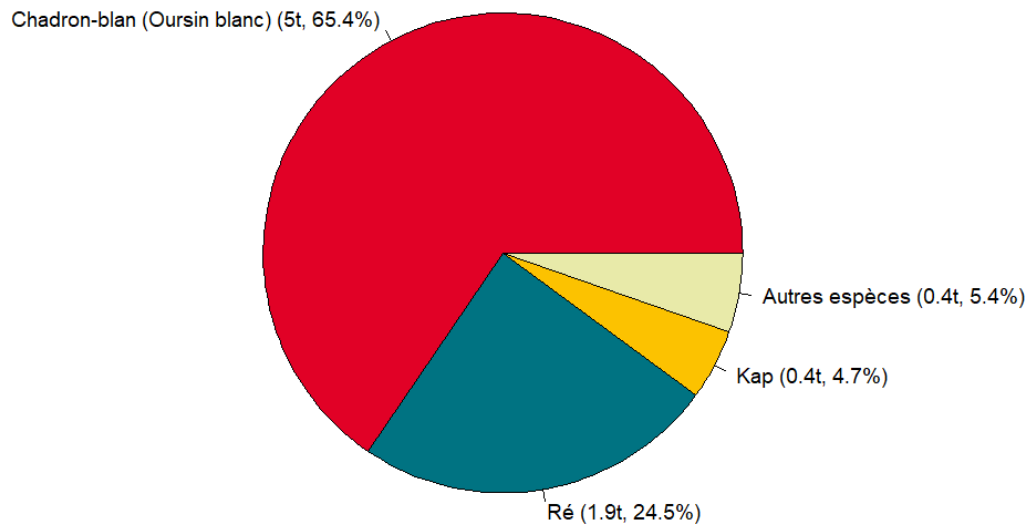
■ Kap

■ Autres espèces

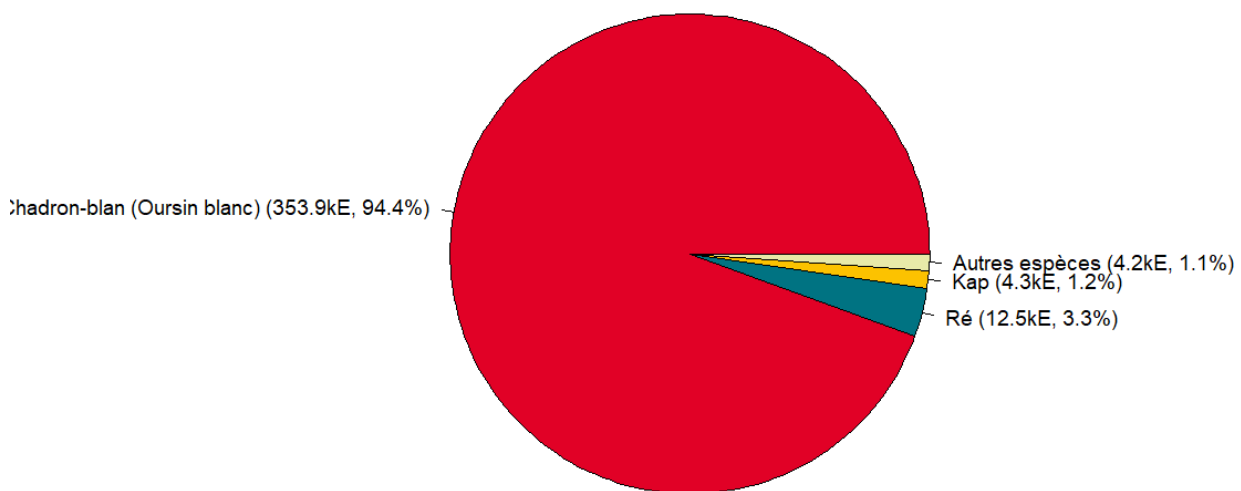


## Composition spécifique des débarquements

en volume



en valeur





# MERCI !

à tous les pêcheurs qui accueillent des observateurs et à tous ceux qui le feront à l'avenir. Ce travail est le fruit de votre collaboration avec l'Ifremer.

---

Pour plus d'informations et d'autres fiches de synthèses :

<https://sih.ifremer.fr/> - Rubrique "Publication"

Contact du Système d'Informations Halieutiques :

[harmonie@ifremer.fr](mailto:harmonie@ifremer.fr)

---







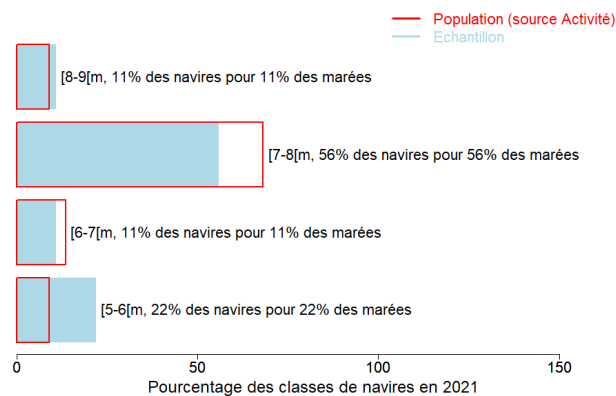
## Annexes

### Echantillonnage des marées au débarquement des navires de moins de 10 mètres

#### Caractéristiques techniques du navire moyen échantillonné

	Longueur (m)	Puissance (kW)	Jauge (U.M.S.)	Age (ans)	Effectif à bord (hommes)
Echantillon	7	103	2	23	1.8
Population	7.1	90	2	26	1.6

#### Répartition des navires échantillonnés par catégorie de longueur



#### Distribution des navires par nombre de marins



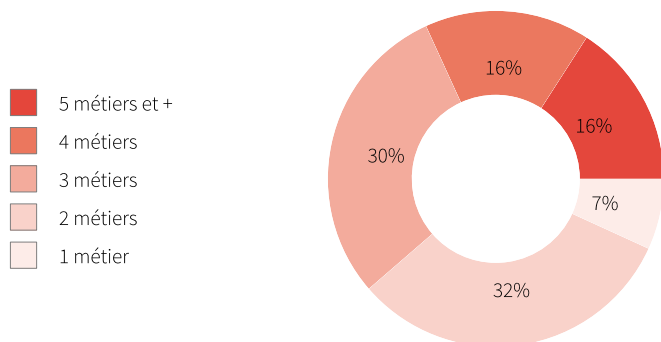


### Liste des métiers mis en oeuvre par les 44 navires pratiquant le métier *Plongée en apnée*.

Le métier *Plongée en apnée* en 2021 représente **283** mois d'activité cumulés sur les 44 navires le pratiquant, soit **6,4** mois d'activité en moyenne par navire. Ces navires pratiquent en complément les métiers présentés dans le tableau ci-joint.

Métiers	Nombre de navires	Nombre moyen de mois d'activité par navire
<b>Plongée en apnée</b>	44 (100 %)	6,4
Nasses	31 (70 %)	10,9
Filets maillants de fond	17 (38 %)	10,8
DCP	16 (36 %)	11,1
Lignes traînantes au large (pêche à Miquelon)	12 (27 %)	11,3
Filets à lambis	5 (11 %)	5,2
Lignes traînantes côtières	4 (9 %)	11,8
Sennes	2 (4 %)	6,5
Lignes à main	2 (4 %)	6
Palangres	1 (2 %)	12

### Polyvalence des navires en termes de métiers pratiqués



En 2021 le nombre moyen de métiers pratiqués par les navires actifs au métier *Plongée en apnée* s'élève à **3,0**.



## Saisonnalité des métiers pratiqués

Nombre de navires actifs par mois et par métier pour les navires actifs à la pêche pour le métier étudié.

	Jan.	Fév.	Mars	Avr.	Mai	Juin	Juil.	Aout	Sept.	Oct.	Nov.	Déc.	Nbre de navires
<b>Plongée en apnée</b>	22	20	25	23	23	22	23	19	19	27	31	29	44
Nasses	30	28	30	30	30	30	29	25	26	27	25	27	31
Filets maillants de fond	16	16	17	16	15	15	15	15	15	14	14	15	17
DCP	15	14	14	15	15	15	15	14	14	15	15	16	16
Lignes traînantes au large (pêche à Miquelon)	12	12	12	12	12	11	11	10	10	11	11	11	12
Lignes traînantes côtières	4	4	3	4	4	4	4	4	4	4	4	4	4
Filets à lambis							3	5	5	4	4	5	5
Sennes	1	1	1	1	1	2	1	1	1	1	1	1	2
Lignes à main	1		1	2	1	1	1	1	1	1	1	1	2
Palangres	1	1	1	1	1	1	1	1	1	1	1	1	1
<b>Nombre de navires</b>	<b>41</b>	<b>39</b>	<b>42</b>	<b>42</b>	<b>41</b>	<b>41</b>	<b>41</b>	<b>37</b>	<b>38</b>	<b>39</b>	<b>38</b>	<b>41</b>	<b>44</b>

de 0 à 5 navires
  de 6 à 11 navires
  de 12 à 18 navires
  de 19 à 24 navires
  de 25 à 31 navires

## Estimation du nombre total de marées

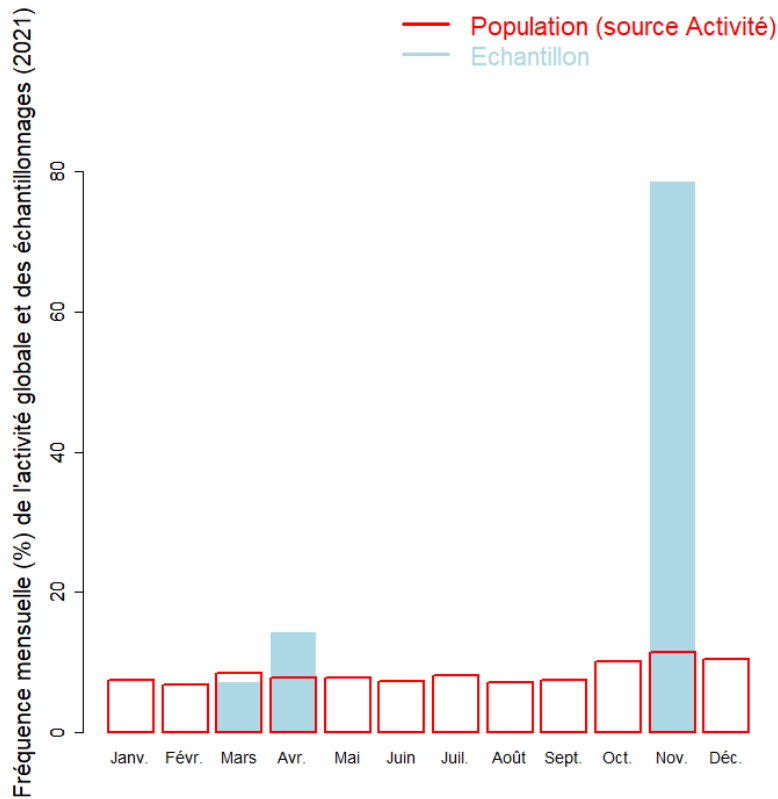
	Nombre total de marées estimé
Estimation basse	240
Estimation moyenne	448
Estimation haute	656

## Marées échantillonnées du métier

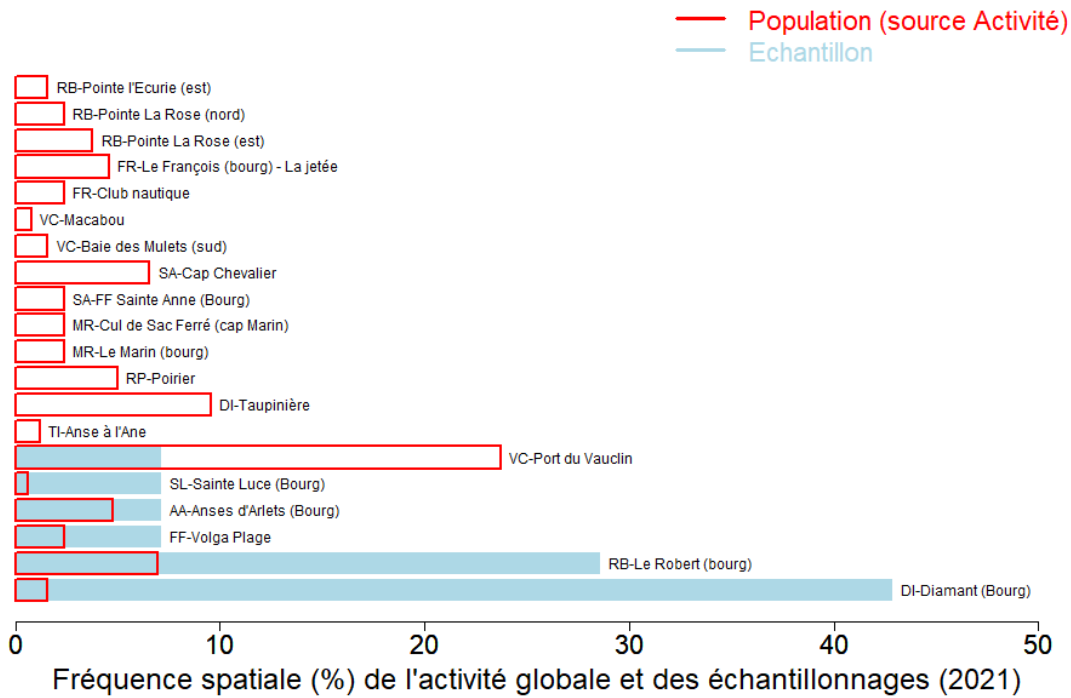
Marées échantillonnées	14
Navires distincts échantillonnés	9 (20% de la population)
Taux d'échantillonnage	3% des marées estimées



### Répartition mensuelle des marées échantillonnées



### Répartition spatiale des marées échantillonnées



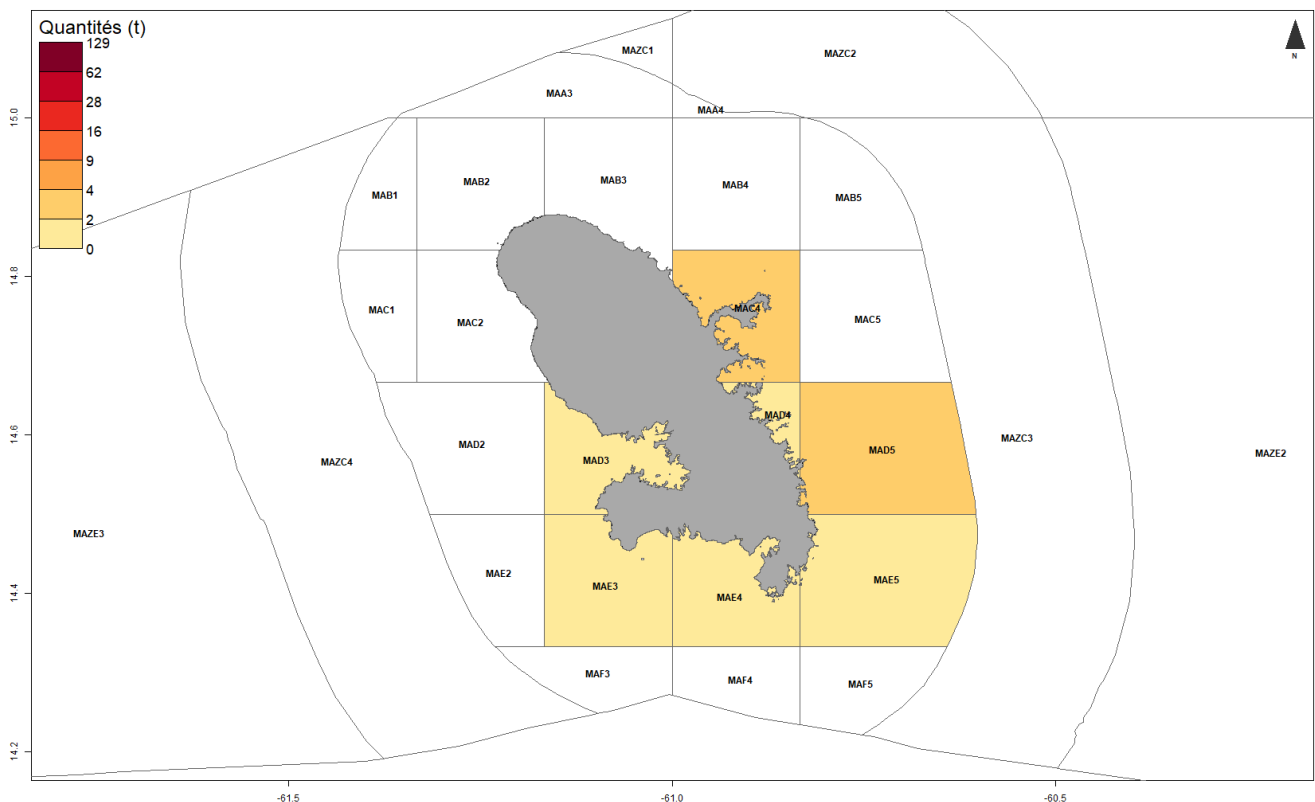


## Production estimée en poids vif du métier par espèces

Espèce	Nom local	Pourcentage dans les captures (%)	Estimation basse des captures (t)	Estimation moyenne des captures (t)	Estimation haute des captures (t)	Prix moyen de l'espèce (euro/kg)	Valeur débarquée estimée (milliers euros)
Oursin blanc	Chadron-blanc (Oursin blanc)	65.4	2	5.1	8.1	70	353.9
Batoides nca	Ré	24.5	0.6	1.9	3.2	6.6	12.4
Perroquets nca	Kap	4.7	0.2	0.4	0.6	11.6	4.3
Poisson Lion	Pwason lion	2.3	<0.1	0.2	0.3	8.5	1.5
Pieuvres, poulpes	Chatrou, Walay	2.3	<0.1	0.2	0.3	11.9	2.1
Chirurgiens nca	Chirujien, Bayol	0.6	<0.1	<0.1	0.1	10.9	0.5
Crabe moro	Touto	0.2	<0.1	<0.1	<0.1	9.6	0.1
Poissons-bourses nca	Bous	<0.1	<0.1	<0.1	<0.1	11.5	0
<b>Total</b>		<b>100</b>	<b>2.9</b>	<b>7.7</b>	<b>12.6</b>	<b>48.7</b>	<b>374.9</b>

Le prix moyen de l'espèce (euro/kg) est directement issu des données recueillies par les observateurs. Les estimations des valeurs débarquées combinent ce prix moyen avec les tonnages annuels.

## Distribution géographique des débarquements du métier

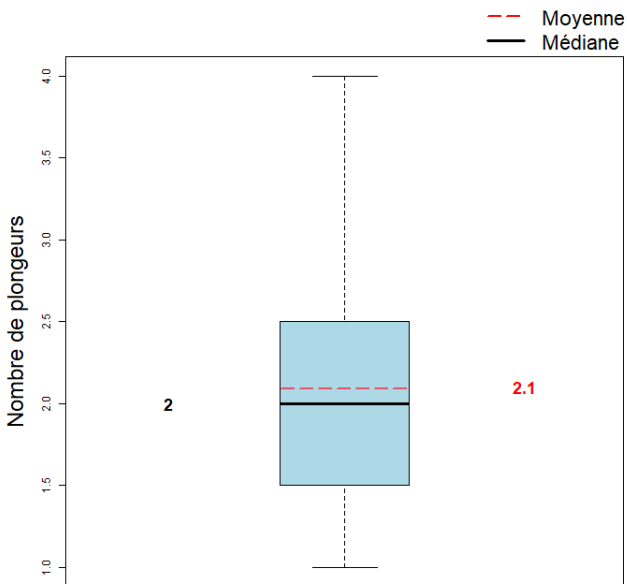




## Caractéristiques générales des marées

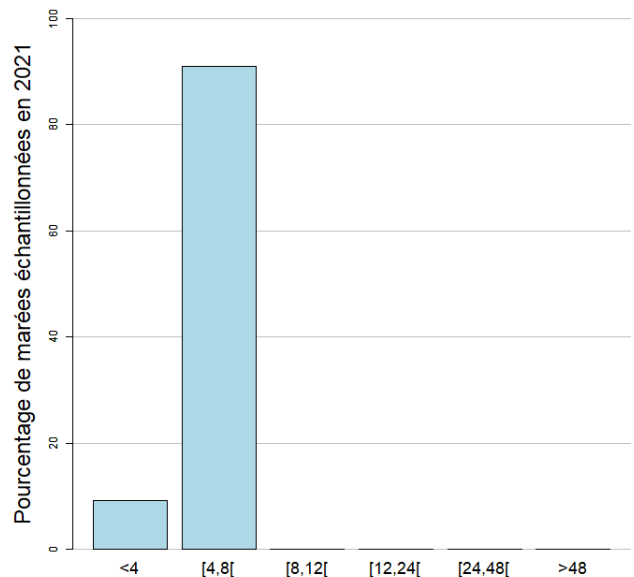
	Moyenne
Dimension/Quantité de l'engin	2.1
Durée (heures) des marées	6.2
Quantité (kg) débarquée par heure de mer	2.8
Quantité (kg) débarquée par heure de pêche engin	2.3
Quantité débarquée par unité d'effort (kg/plongeurs)	11.7
Quantité (kg) débarquée par marée	17.2
Consommation (L) de carburant par marée	25
Quantité (kg) débarquée par litre de carburant	0.7
Valeur (euro) débarquée par marée	836.8
Valeur (euro) débarquée par litre de carburant	33.5

### Dimension/Quantité de l'engin



La dimension moyenne de l'engin dans l'échantillon est 2.1 (plongeurs) (min : 1 (plongeurs), max : 4 (plongeurs))

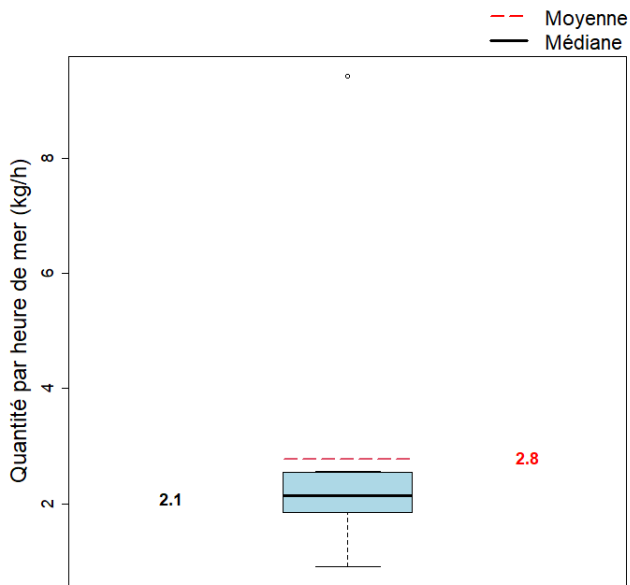
### Durées des marées (h)



La durée moyenne des marées dans l'échantillon est 6.2 heures. (min : 3.5, max : 7)

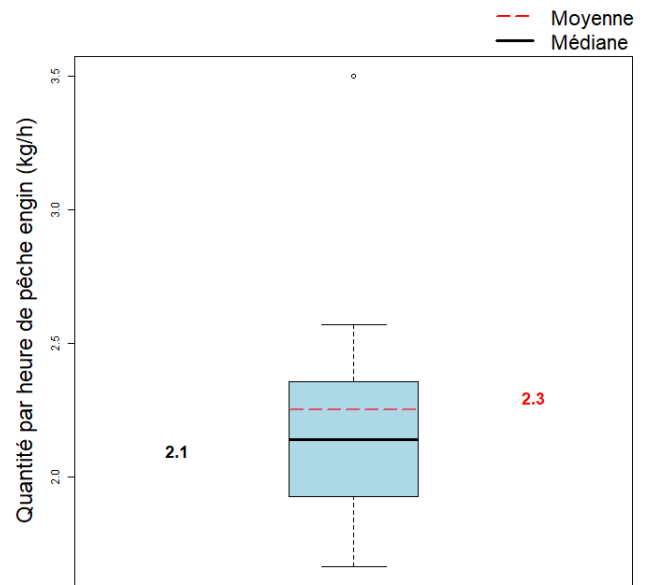


### Quantité par heure de mer (toutes espèces confondues)



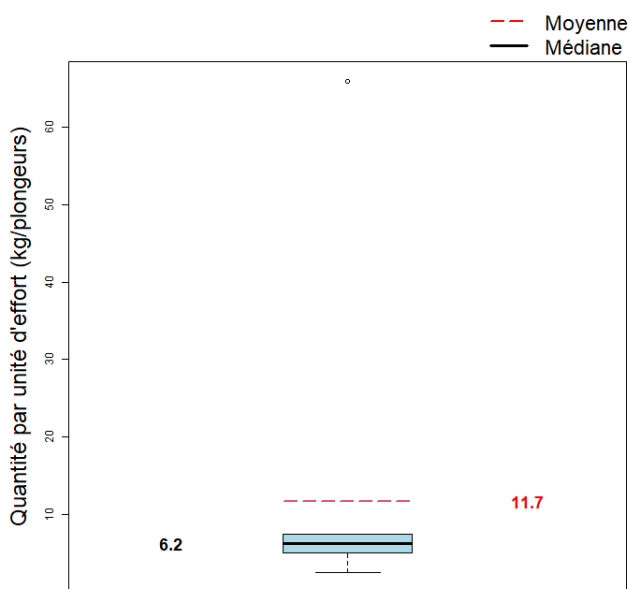
La quantité moyenne débarquée par heure de mer dans l'échantillon est 2.8 kg.

### Quantité par heure de pêche engin



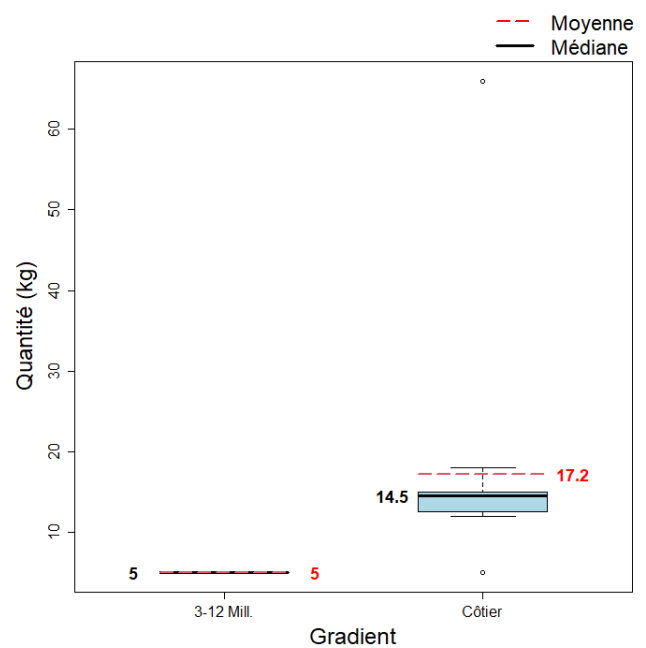
La quantité moyenne débarquée par heure de pêche engin dans l'échantillon est 2.3 kg.

### Quantité par unité d'effort



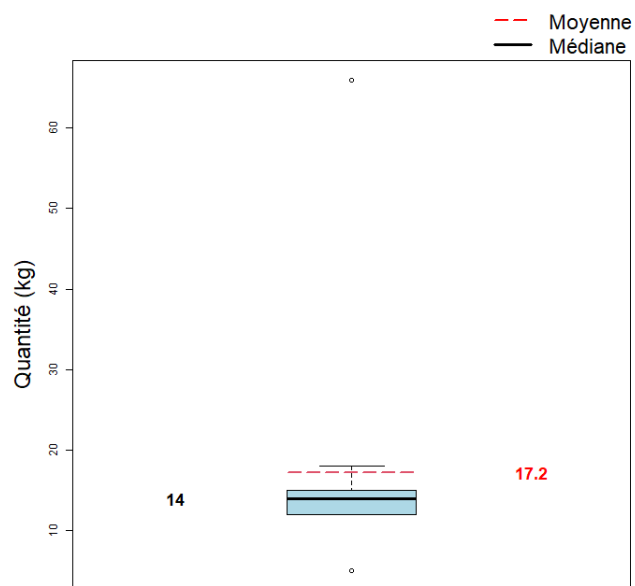
La quantité moyenne débarquée par unité d'effort dans l'échantillon est 11.7 kg/plongeurs.

### Quantité par gradient distance à la côte





### Quantité par marée (toutes espèces confondues)



La quantité moyenne débarquée par marée (toutes espèces confondues) dans l'échantillon est 17.2 kg.





**SECRETARIAT D'ÉTAT  
CHARGÉ DE LA MER**

*Liberté  
Égalité  
Fraternité*



---

Pour plus d'informations et d'autres fiches de synthèses :

<https://sih.ifremer.fr/> - Rubrique "Publication"

Contact du Système d'Informations Halieutiques :

[harmonie@ifremer.fr](mailto:harmonie@ifremer.fr)

---