



Ifremer

Système
d'Informations
Halieutiques

MÉTIER



Observation des Marées au débarquement - OBSDEB

Canot créole amélioré

Guyane

2021

Le canot créole amélioré est une barque charpentée équipée de moteurs hors-bord.
A l'arrière, un rouf sert de poste d'équipage et de navigation. Une cale isotherme à glace occupe le milieu du canot.
L'avant, non ponté, recouvert d'un simple plancher, sert aux manœuvres de l'engin de pêche. Certains canots sont équipés d'un vire-filet hydraulique.





Chiffres clés en 2021 pour les navires Canot créole amélioré toutes espèces confondues



70

navires

de moins de 12 m inscrits au fichier flotte

1 646 t

volume débarqué estimé

4 019 500 €

valeur débarquée estimée

Navire moyen en 2021

78,3

Puissance moyenne (kW)

10,7

Longueur moyenne (m)

3,3

Marins à bord

9,3

mois d'activité par an

20

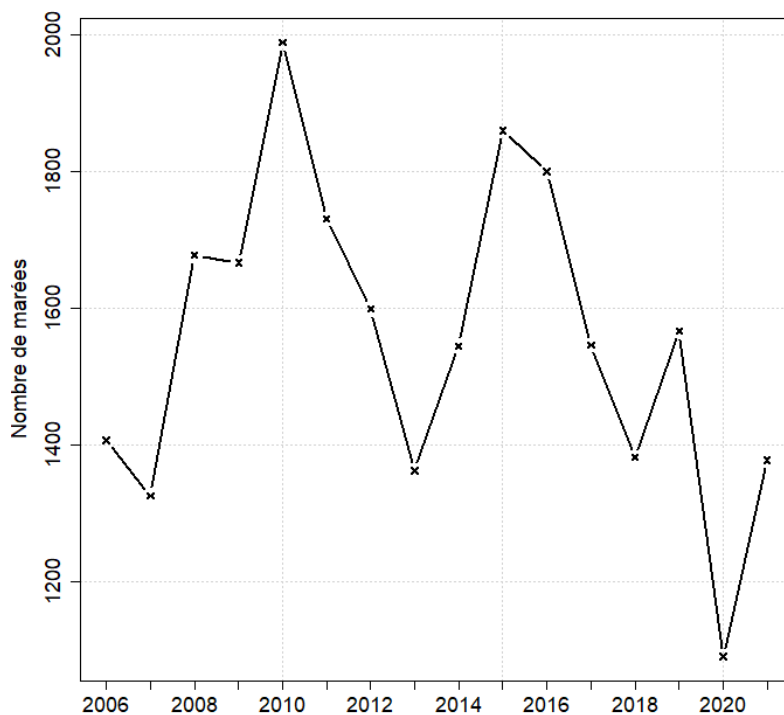
marées par an

23,5 t

en moyenne pour
57 421 €



Evolution du nombre total de marées estimées à l'année entre 2006 et 2021



Caractéristiques des marées

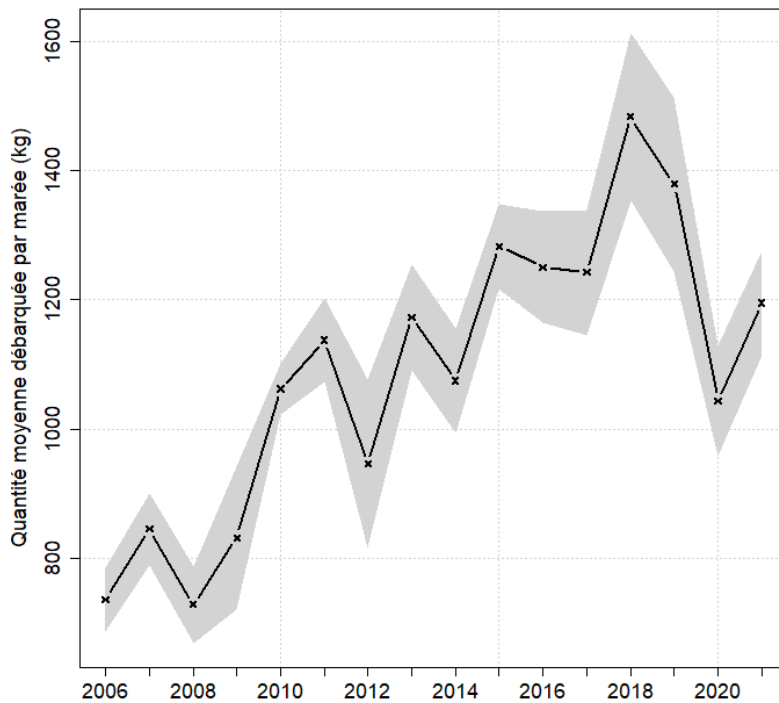
Chiffres clefs de l'année toutes espèces confondues

	Moyenne
Quantité (kg) débarquée par marée	1195.2
Quantité (kg) débarquée par litre de carburant	3.5
Valeur (euro) débarquée par marée	2919
Valeur (euro) débarquée par litre de carburant	8.6
Consommation (L) de carburant par marée	340.2

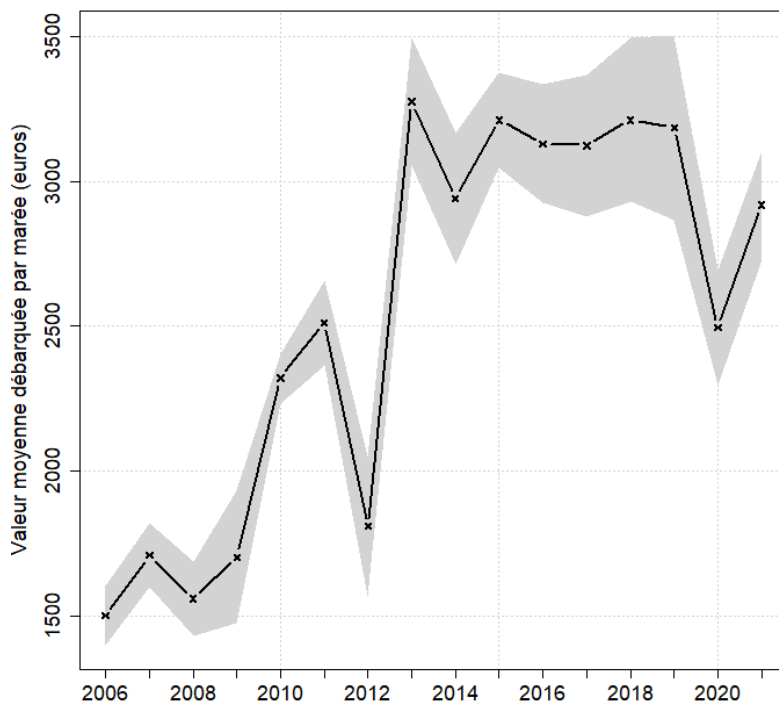


Evolution de la production par marée toutes espèces confondues

en volume (kg/marée)

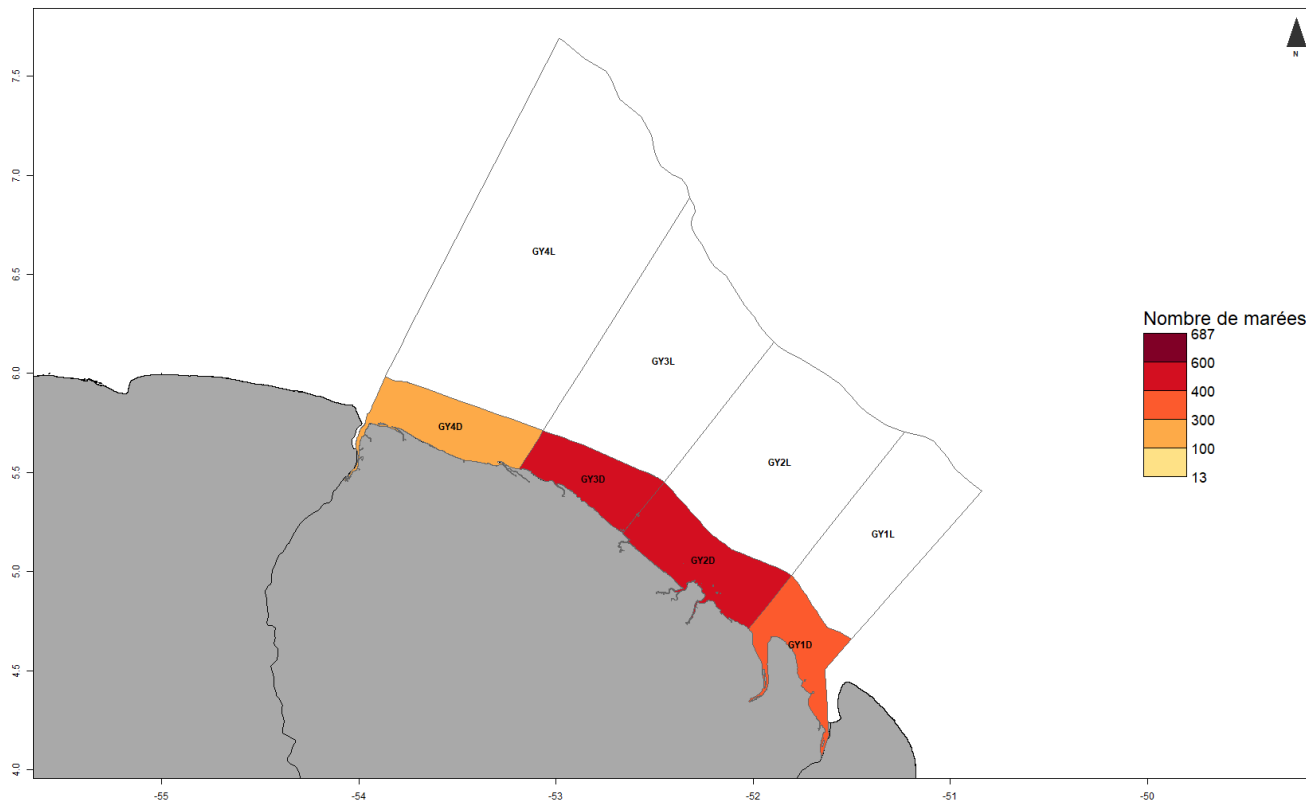


en valeur (€/marée)



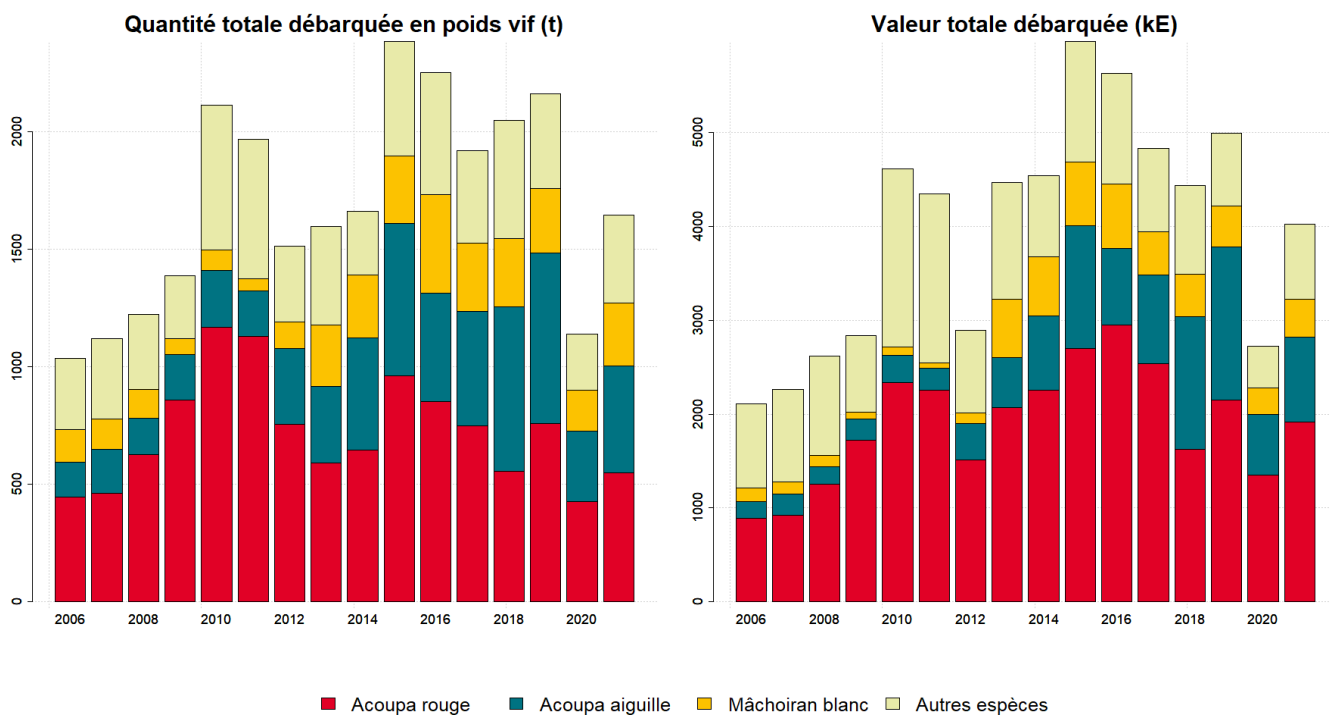


Zones de pêche fréquentées en 2021



Production et composition spécifique

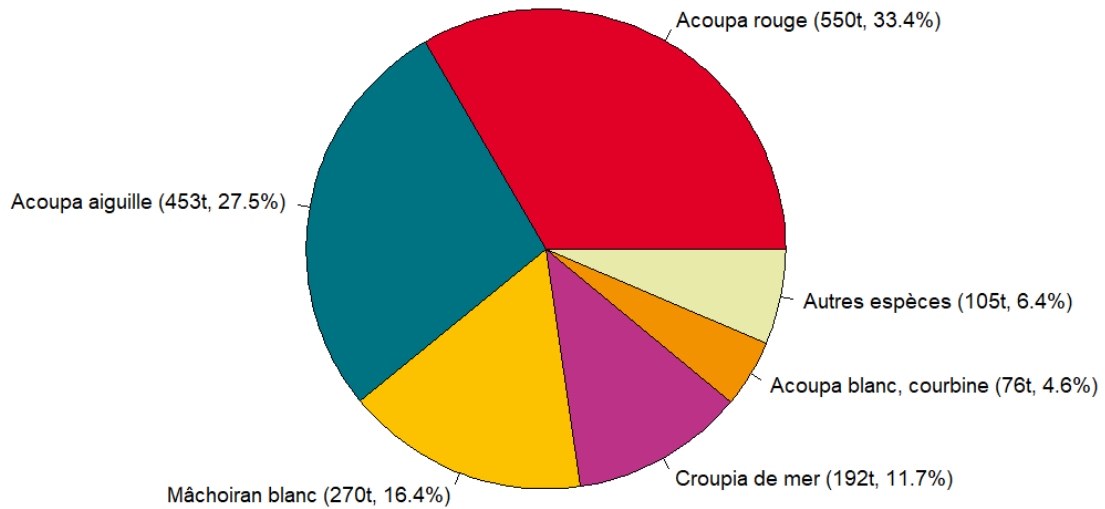
Evolution de la production totale pour les 3 principales espèces



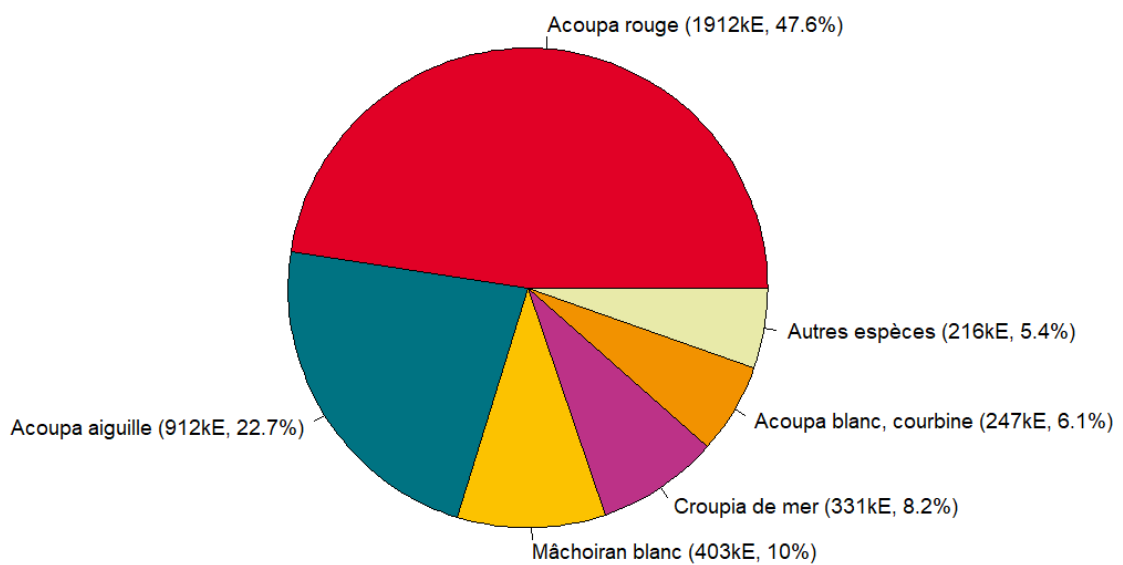


Composition spécifique des débarquements

en volume



en valeur





MERCI !

à tous les pêcheurs qui accueillent des observateurs et à tous ceux qui le feront à l'avenir. Ce travail est le fruit de votre collaboration avec l'Ifremer.

Pour plus d'informations et d'autres fiches de synthèses :

<https://sih.ifremer.fr/> - Rubrique "Publication"

Contact du Système d'Informations Halieutiques :

harmonie@ifremer.fr





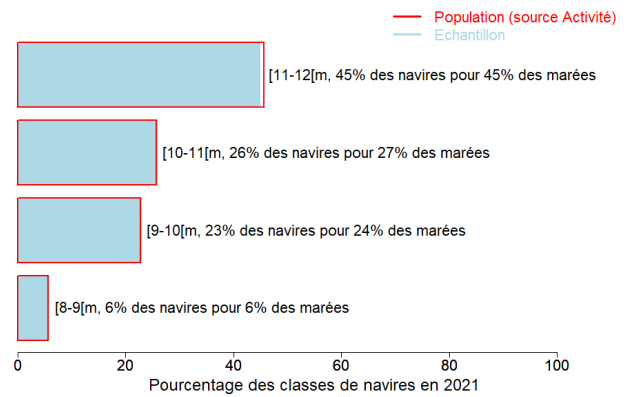
Annexes

Echantillonnage des marées au débarquement des navires de moins de 12 mètres

Caractéristiques techniques du navire moyen échantillonné

	Longueur (m)	Puissance (kW)	Jauge (U.M.S.)	Age (ans)	Effectif à bord (hommes)
Echantillon	10.5	74	6	13	3.1
Population	10.7	78	6	13	3.3

Répartition des navires échantillonnés par catégorie de longueur



Distribution des navires par nombre de marins

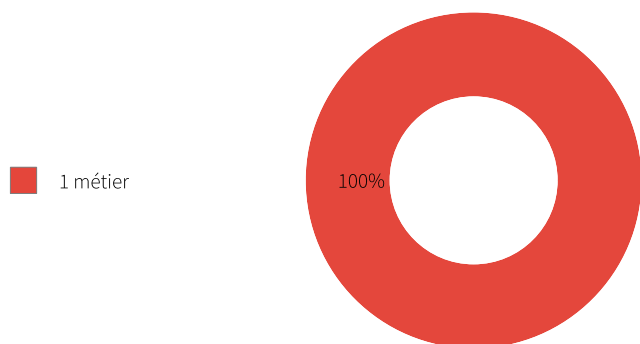




Liste des métiers mis en oeuvre par les 70 navires de type *Canot créole amélioré*.

Métiers	Nombre de navires	Nombre moyen de mois d'activité par navire
Filets maillants dérivants à poissons	70 (100 %)	9,3
Palangres à mérou géant	1 (1 %)	2

Polyvalence des navires en termes de métiers pratiqués

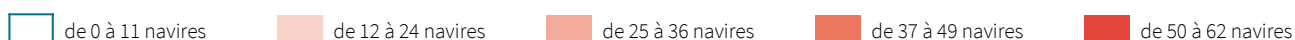


En 2021 le nombre moyen de métiers pratiqués par les type de navires *Canot créole amélioré* s'élève à 1,0.

Saisonnalité des métiers pratiqués

Nombre de navires actifs par mois et par métier pour les navires actifs à la pêche pour le métier étudié.

	Jan.	Fév.	Mars	Avr.	Mai	Juin	Juil.	Aout	Sept.	Oct.	Nov.	Déc.	Nbre de navires
Filets maillants dérivants à poissons	46	50	54	54	56	54	62	58	55	55	56	53	70
Palangres à mérou géant						1	1						1
Nombre de navires	46	50	54	54	56	54	62	58	55	55	56	53	70



Estimation du nombre total de marées

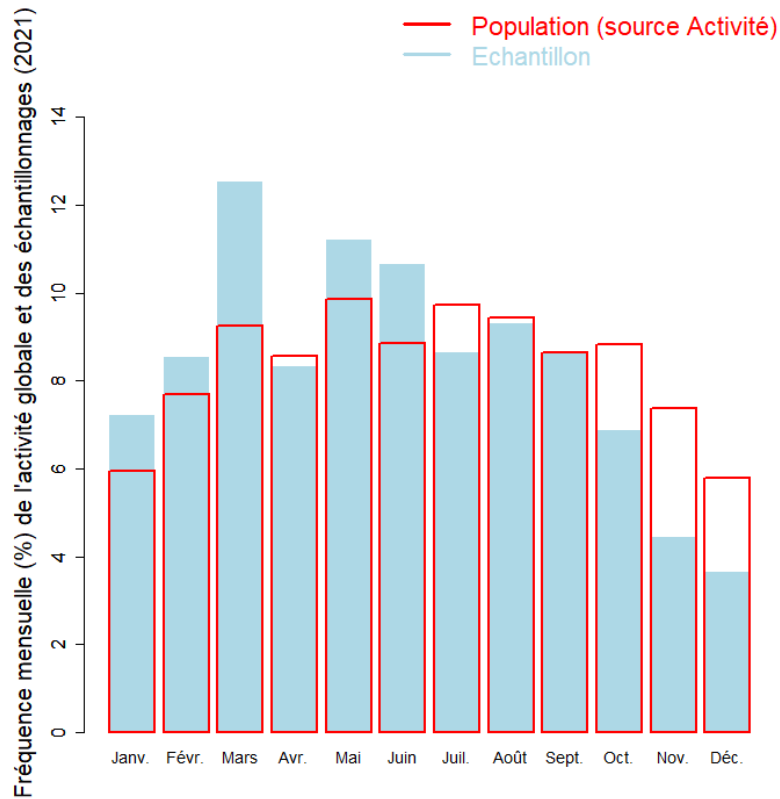
	Nombre total de marées estimé
Estimation moyenne	1377

Marées échantillonnées

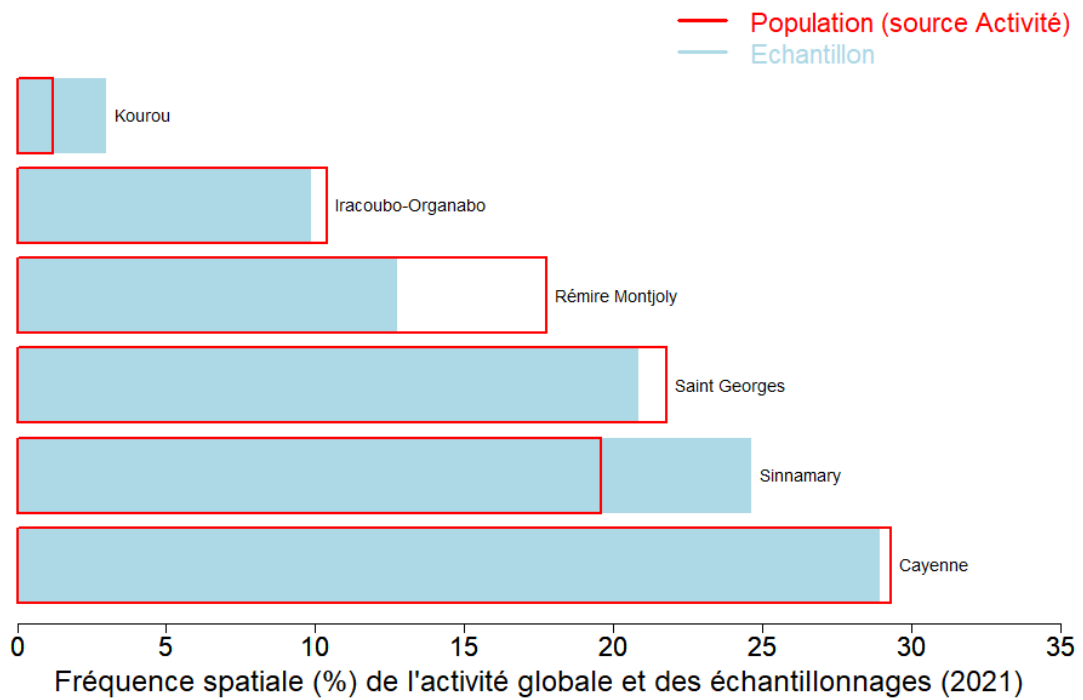
Marées échantillonnées	902
Navires distincts échantillonnés	69 (99% de la population)
Taux d'échantillonnage	%



Répartition mensuelle des marées échantillonnées



Répartition spatiale des marées échantillonnées





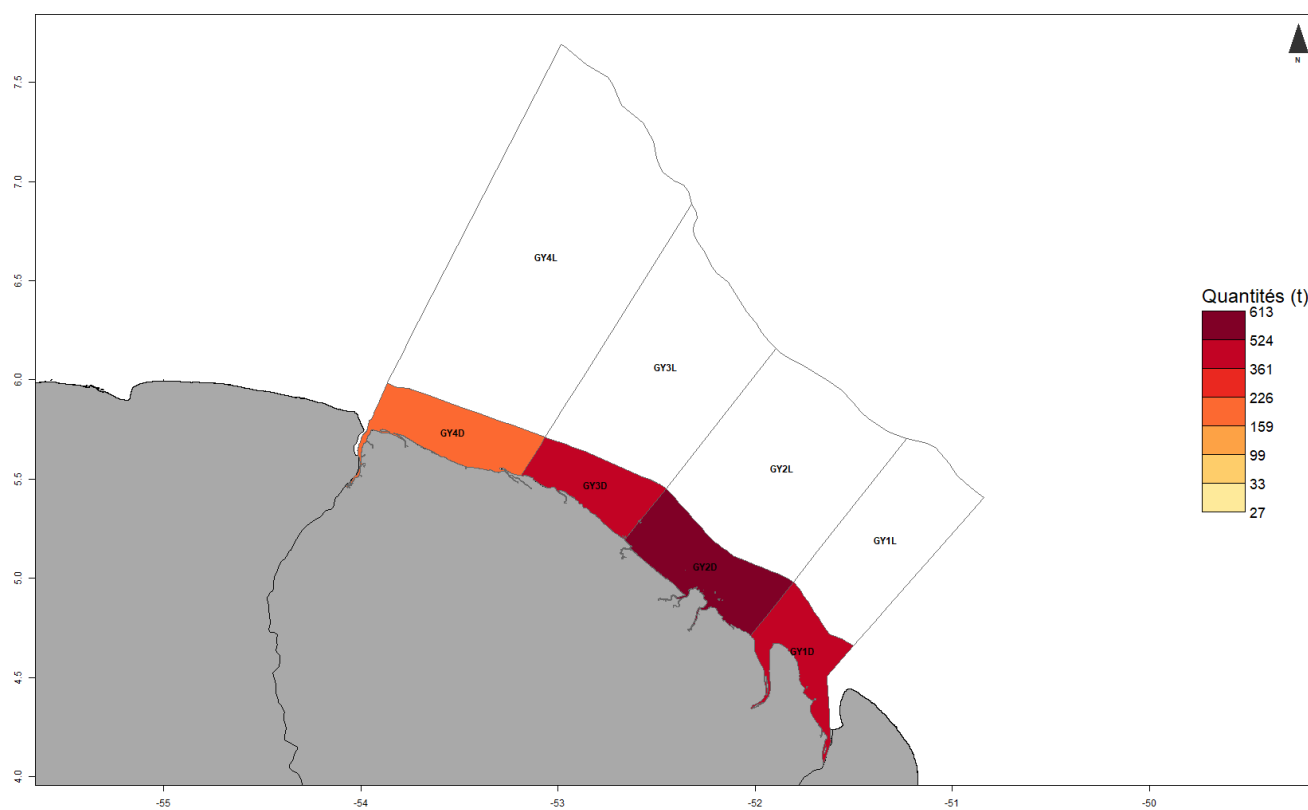
Production estimée en poids vif par espèces

Espèce	Nom local	Pourcentage dans les captures (%)	Estimation basse des captures (t)	Estimation moyenne des captures (t)	Estimation haute des captures (t)	Prix moyen de l'espèce (euro/kg)	Valeur débarquée estimée (milliers euros)
Acoupa toeroe	Acoupa rouge	33.4	516.6	550	583.4	3.6	1911.6
Acoupa cambucu	Acoupa aiguille	27.5	418.9	453	487.1	2.1	911.7
Machoiron crucifix	Mâchoiran blanc	16.4	251	269.5	288.1	1.5	403.1
Croupia roche	Croupia de mer	11.7	177.3	192.2	207	2	330.7
Acoupa tident	Acoupa blanc, courbine	4.6	71.5	75.7	79.8	3.7	246.5
Poissons marins nca	Poissons marins	1	15.5	16.4	17.4	0.8	13
Mulets nca	Mulets	0.9	13.6	14.5	15.5	4.1	54.4
Crossies nca	Loubines	0.8	11.7	12.7	13.7	2.5	30.7
Machoirons nca	Mâchoirons	0.8	11.8	12.7	13.6	1	13.6
Acoupas nca	Acoupas	0.8	11.6	12.4	13.1	2.4	29.2
Thazards nca	Thazards	0.7	10.4	11	11.6	1.7	18.2
Tarpon argente	Palika	0.4	6.7	7.1	7.6	2.3	14.5
Carangue crevalle	Carangue crevalle	0.4	5.5	6.1	6.6	1.5	9
Merou geant	Mérou géant	0.1	2.1	2.2	2.3	5.3	11.2
Lippu tricroupia	Croupia de roche	0.1	2	2.2	2.3	3.8	7.3
Requins nca	Requins	0.1	1.3	1.5	1.6	1.3	1.9
Tambour raye	Acoupa cheval	0.1	1.1	1.2	1.3	1.4	1.7
Acoupa celeste	Courbine tiyeux	0.1	1.1	1.2	1.3	2.4	2.9
Machoiron petite-gueule	Petite gueule	<0.1	0.7	0.8	0.8	1	0.7
Machoiron coco	Coco	<0.1	0.7	0.7	0.8	2.6	1
Acoupa dore	Acoupa canal	<0.1	0.6	0.6	0.7	2.3	1.5
Pastenagues	Raies, Pastenagues	<0.1	0.5	0.6	0.6	1.3	0.8
Acoupa chasseur	Acoupa chasseur	<0.1	0.5	0.5	0.5	2	1
Machoiron jaune	Mâchoiran jaune	<0.1	0.3	0.3	0.4	6.4	2.3
Bagres nca	Bagres	<0.1	0.2	0.2	0.2	1.4	0.3
Alose-ecaille fluviale	Sardines	<0.1	0.1	0.2	0.2	0.7	0.1
Acoupa riviere	Acoupa rivière	<0.1	0.1	0.1	0.1	2.8	0.4
Poissons plats nca	Poissons plats	<0.1	0.1	0.1	0.1	4.4	0.3
Carangues nca	Carangues	<0.1	<0.1	<0.1	<0.1		
Crapaud guyanais	Crapaud	<0.1	<0.1	<0.1	<0.1	4.3	0.1
Vivaneaux	Vivaneaux	<0.1	<0.1	<0.1	<0.1		
Total		100	1533.5	1645.7	1757.7		4019.5

Le prix moyen de l'espèce (euro/kg) est directement issu des données recueillies par les observateurs. Les estimations des valeurs débarquées combinent ce prix moyen avec les tonnages annuels.



Distribution géographique des débarquements

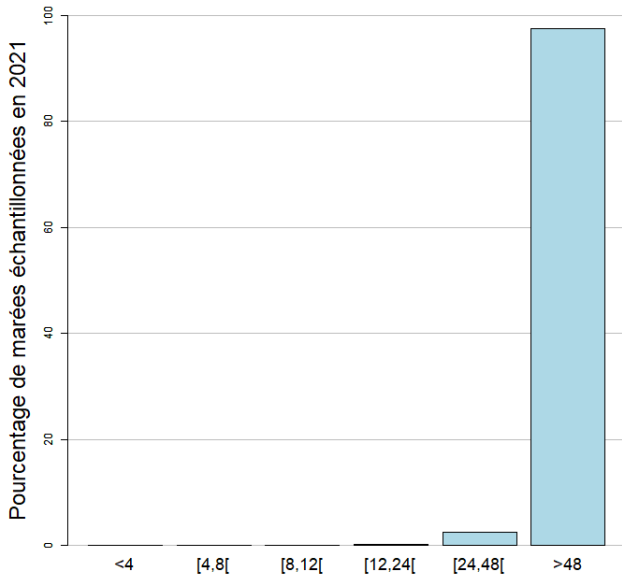


Caractéristiques générales des marées

	Moyenne
Durée (heures) des marées	170.4
Quantité (kg) débarquée par heure de mer	7
Quantité (kg) débarquée par marée	1195.2
Consommation (L) de carburant par marée	340.2
Quantité (kg) débarquée par litre de carburant	3.5
Valeur (euro) débarquée par marée	2919
Valeur (euro) débarquée par litre de carburant	8.6

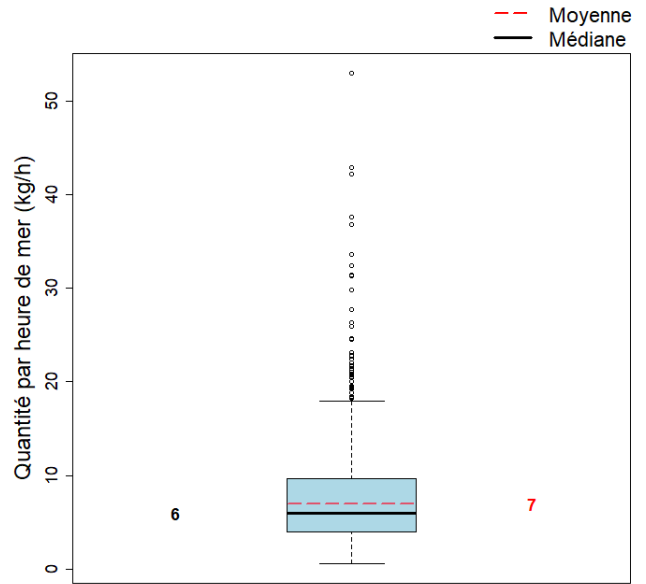


Durées des marées (h)



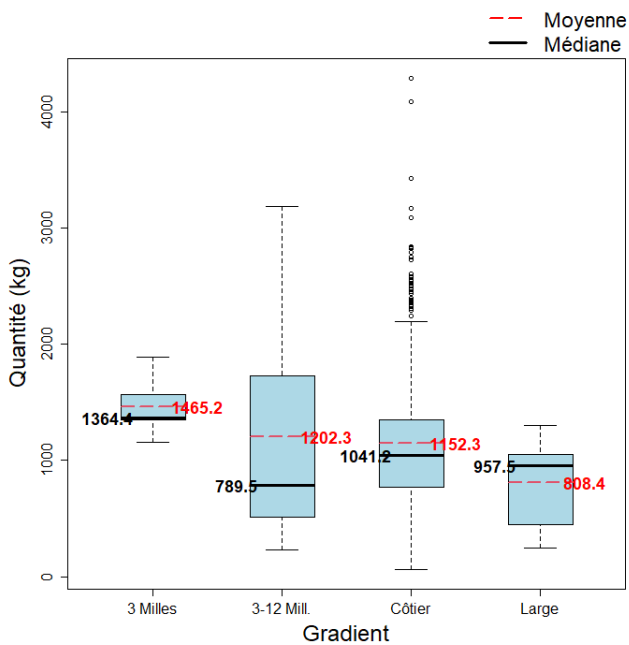
La durée moyenne des marées dans l'échantillon est 170.4 heures. (min : 12, max : 425)

Quantité par heure de mer (toutes espèces confondues)

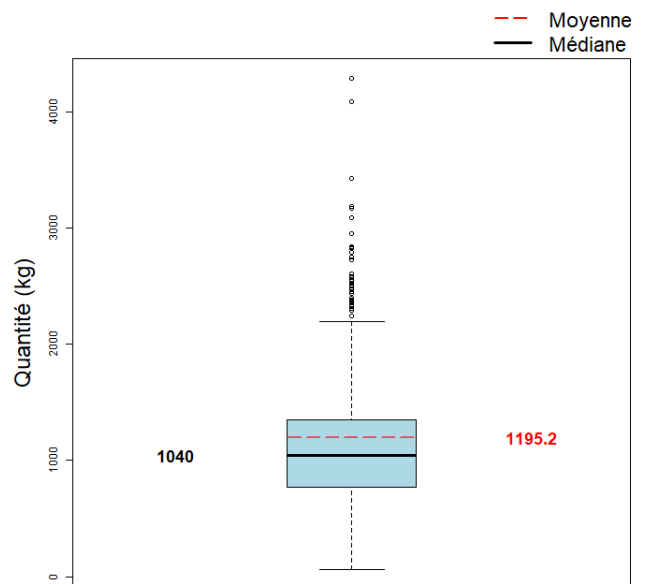


La quantité moyenne débarquée par heure de mer dans l'échantillon est 7 kg.

Quantité par gradient distance à la côte



Quantité par marée (toutes espèces confondues)



La quantité moyenne débarquée par marée (toutes espèces confondues) dans l'échantillon est 1195.2 kg.



**SECRETARIAT D'ÉTAT
CHARGÉ DE LA MER**

*Liberté
Égalité
Fraternité*



Pour plus d'informations et d'autres fiches de synthèses :

<https://sih.ifremer.fr/> - Rubrique "**Publication**"

Contact du Système d'Informations Halieutiques :

harmonie@ifremer.fr
