



## Observation des Marées au débarquement - OBSDEB

# Tapouille

Guyane

**2021**

La tapouille est un bateau typique de la région amazonienne du Brésil, en bois à coque charpentée et intégralement ponté.

A l'arrière, le compartiment moteur et carburant est situé sous le pont.

Le pont arrière est surmonté d'un rouf qui regroupe la passerelle et le poste d'équipage parfois ceinturé par une coursive extérieure.

Le pont de pêche est situé sur l'avant au-dessus d'un compartiment de stockage de matériaux de pêche.

La cale isotherme, intégrée, est située sous le pont au milieu du navire.



## Chiffres clés en 2021 pour les navires Tapouille toutes espèces confondues



# 7

## navires

de moins de 12 m inscrits au fichier flotte

# 245 t

volume débarqué estimé

# 662 300 €

valeur débarquée estimée

### Navire moyen en 2021

# 119,7

Puissance moyenne (kW)

# 11,9

Longueur moyenne (m)



# 3,9

Marins à bord



# 9,7

mois d'activité par an

# 17

marées par an

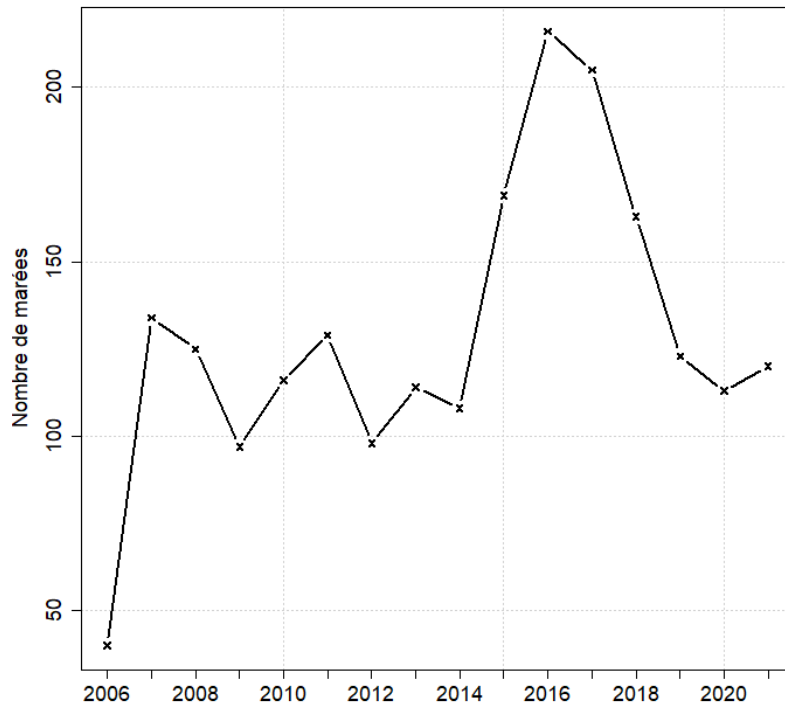


# 35 t

en moyenne pour  
94 614 €



## Evolution du nombre total de marées estimées à l'année entre 2006 et 2021



## Caractéristiques des marées

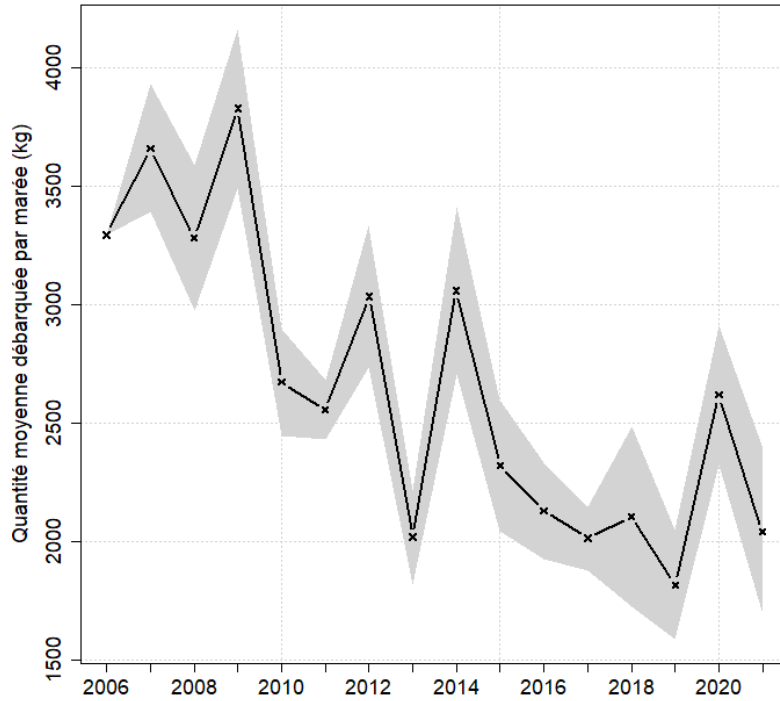
Chiffres clefs de l'année toutes espèces confondues

	Moyenne
Quantité (kg) débarquée par marée	2040.9
Valeur (euro) débarquée par marée	5519.3

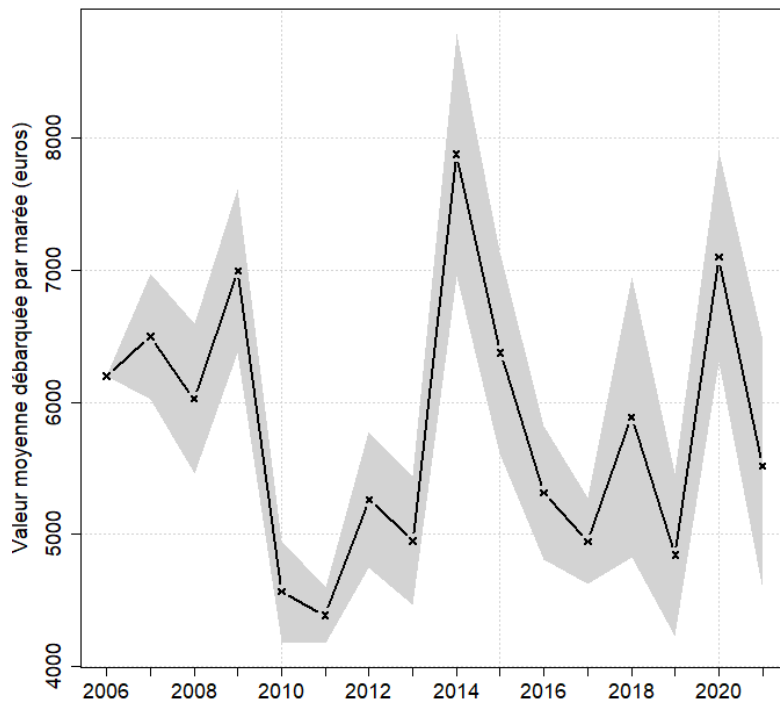


## Evolution de la production par marée toutes espèces confondues

en volume (kg/marée)

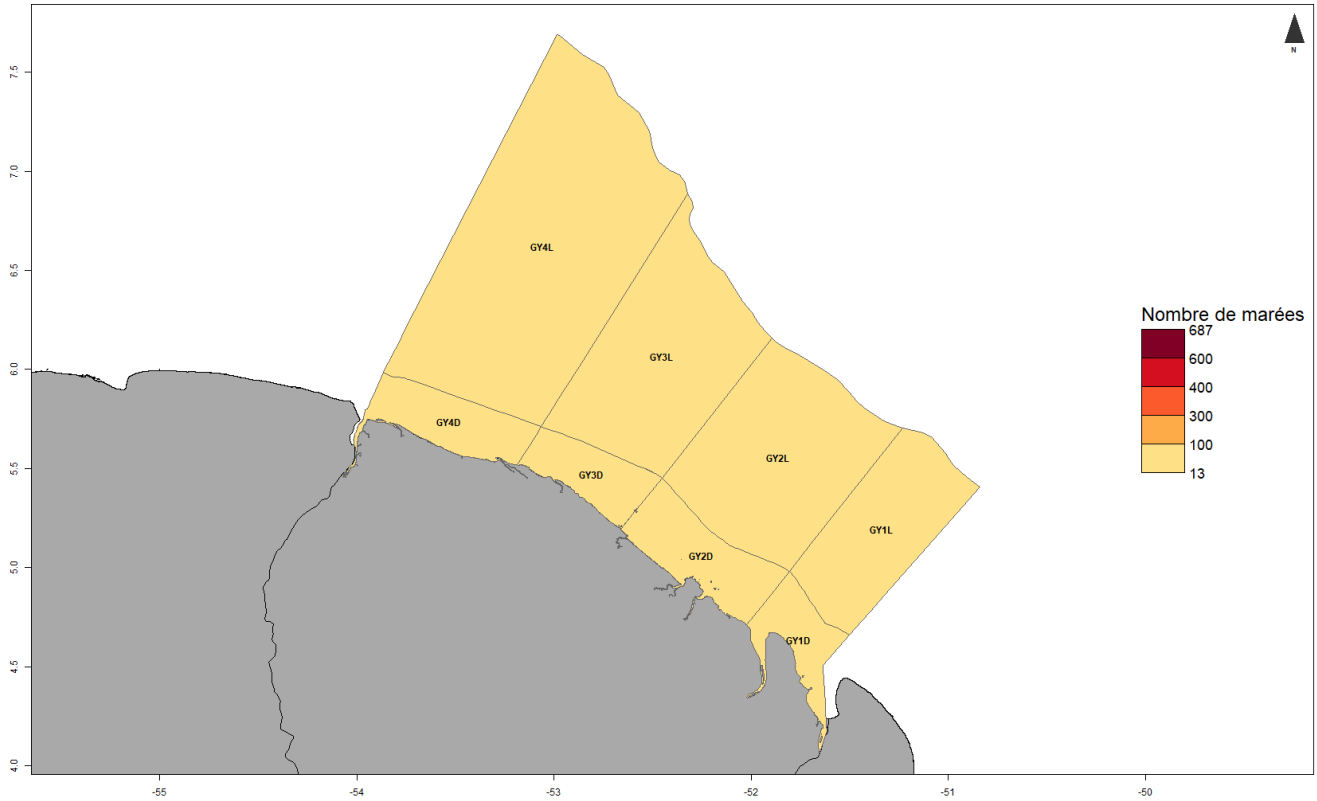


en valeur (€/marée)



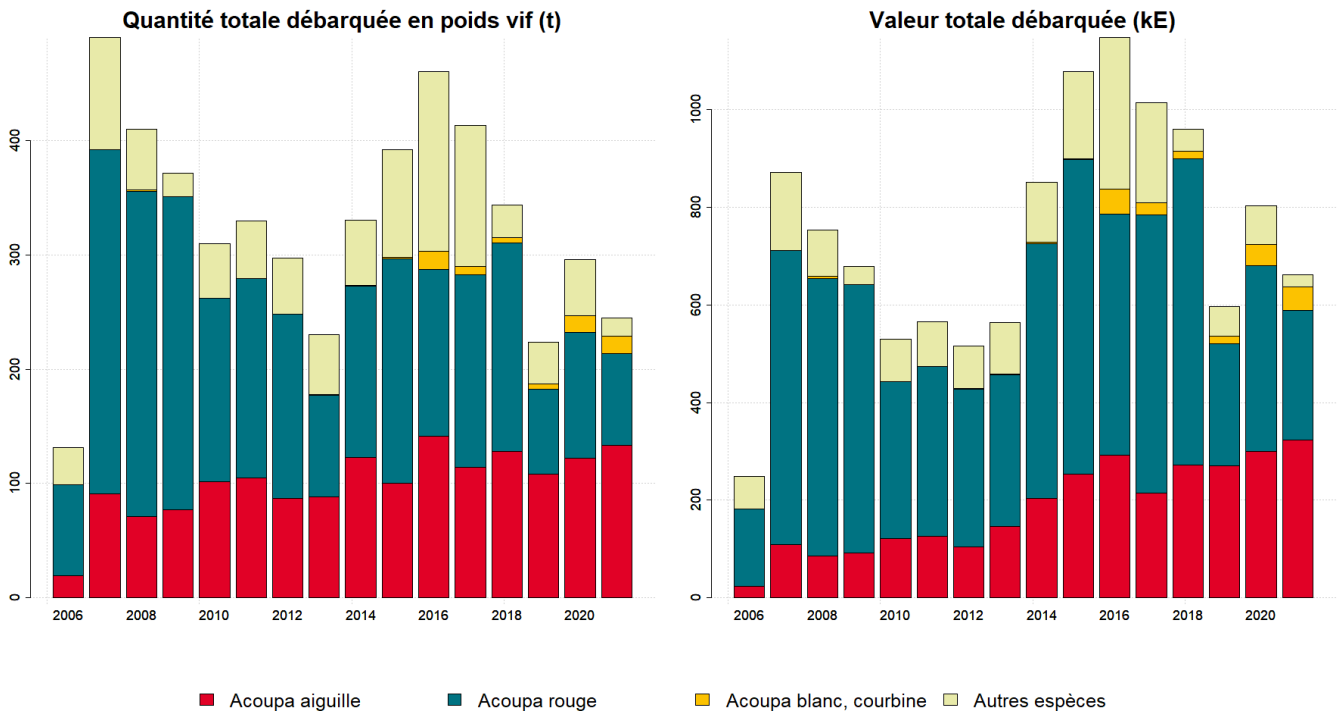


## Zones de pêche fréquentées en 2021



## Production et composition spécifique

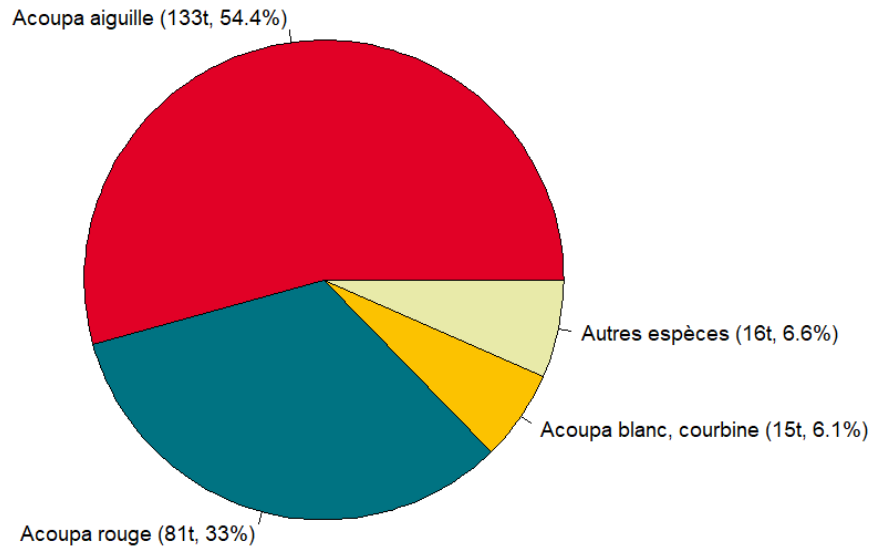
Evolution de la production totale pour les 3 principales espèces



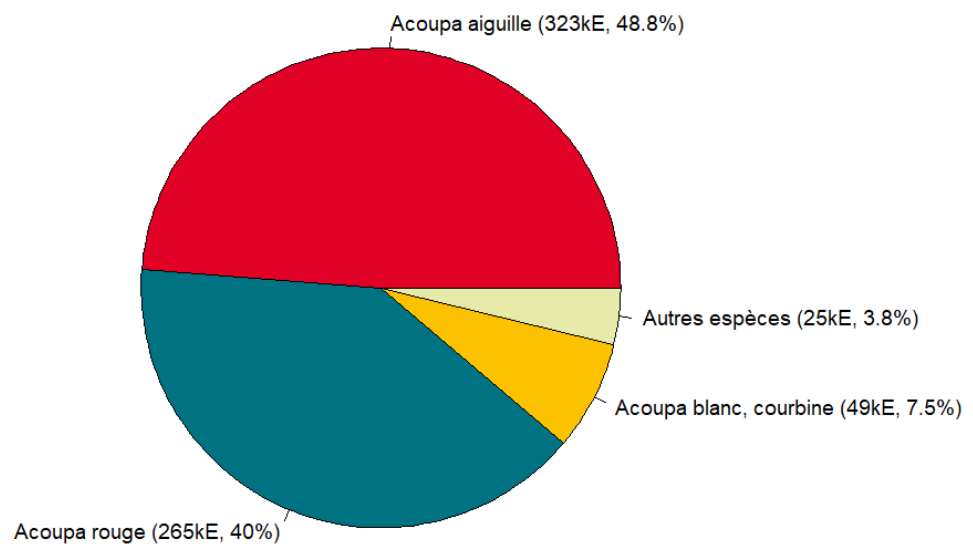


## Composition spécifique des débarquements

en volume



en valeur





# MERCI !

à tous les pêcheurs qui accueillent des observateurs et à tous ceux qui le feront à l'avenir. Ce travail est le fruit de votre collaboration avec l'Ifremer.

---

Pour plus d'informations et d'autres fiches de synthèses :

<https://sih.ifremer.fr/> - Rubrique "Publication"

Contact du Système d'Informations Halieutiques :

[harmonie@ifremer.fr](mailto:harmonie@ifremer.fr)

---





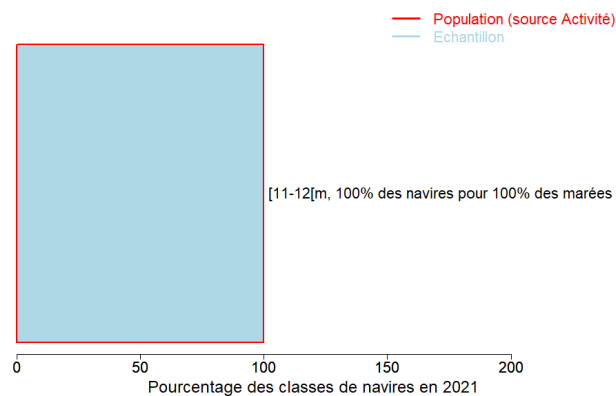
## Annexes

### Echantillonnage des marées au débarquement des navires de moins de 12 mètres

#### Caractéristiques techniques du navire moyen échantillonné

	Longueur (m)	Puissance (kW)	Jauge (U.M.S.)	Age (ans)	Effectif à bord (hommes)
Echantillon	11.9	120	15	24	3.8
Population	11.9	120	15	24	3.9

#### Répartition des navires échantillonnés par catégorie de longueur



#### Distribution des navires par nombre de marins

4 MARINS

100 %

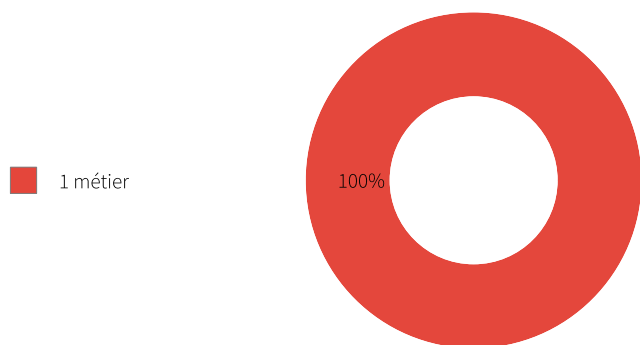




### Liste des métiers mis en oeuvre par les 7 navires de type *Tapouille*.

Métiers	Nombre de navires	Nombre moyen de mois d'activité par navire
Filets maillants dérivants à poissons	7 (100 %)	9,7

### Polyvalence des navires en termes de métiers pratiqués



En 2021 le nombre moyen de métiers pratiqués par les type de navires *Tapouille* s'élève à 1,0.

### Saisonnalité des métiers pratiqués

Nombre de navires actifs par mois et par métier pour les navires actifs à la pêche pour le métier étudié.

	Jan.	Fév.	Mars	Avr.	Mai	Juin	Juil.	Aout	Sept.	Oct.	Nov.	Déc.	Nbre de navires
Filets maillants dérivants à poissons	5	5	6	5	5	6	6	6	6	7	6	5	7
<b>Nombre de navires</b>	<b>5</b>	<b>5</b>	<b>6</b>	<b>5</b>	<b>5</b>	<b>6</b>	<b>6</b>	<b>6</b>	<b>6</b>	<b>7</b>	<b>6</b>	<b>5</b>	<b>7</b>



### Estimation du nombre total de marées

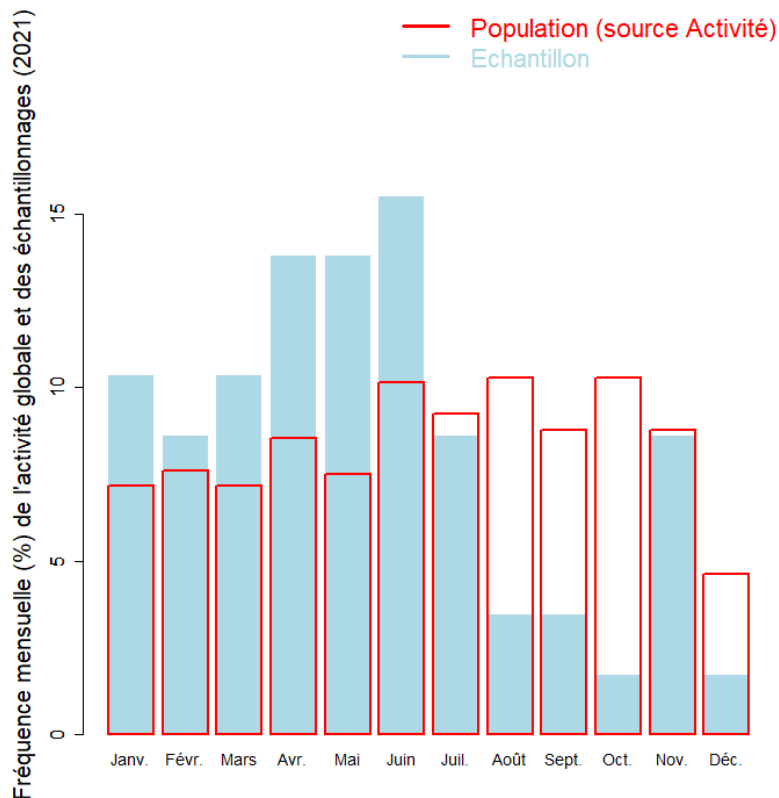
	Nombre total de marées estimé
Estimation moyenne	120

### Marées échantillonnées

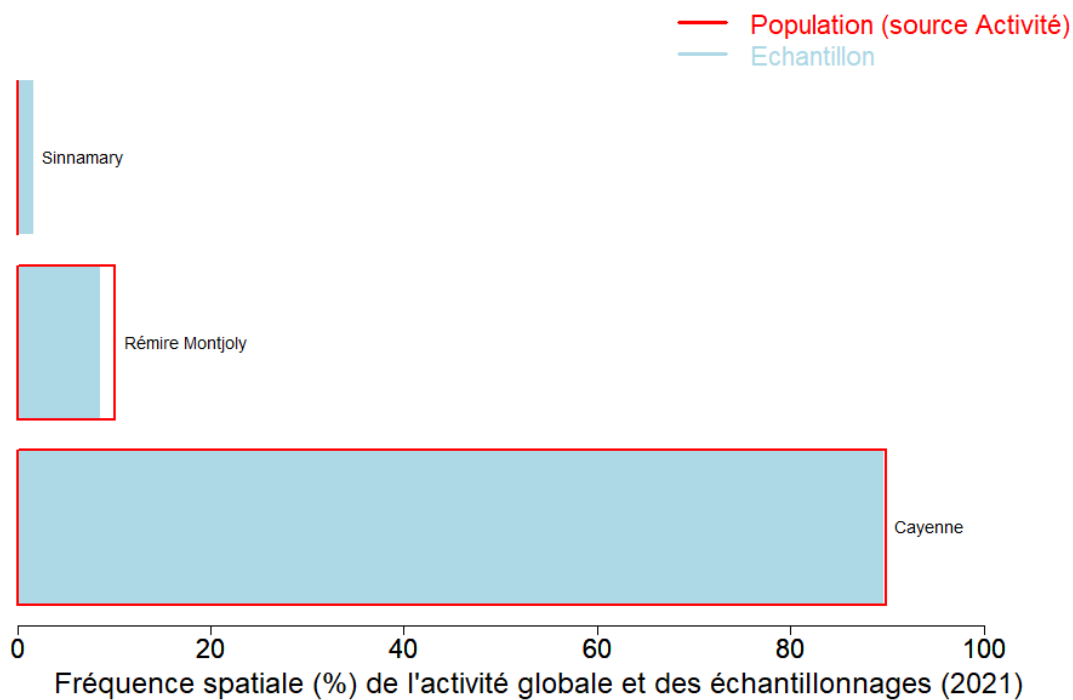
Marées échantillonnées	58
Navires distincts échantillonnés	7 (100% de la population)
Taux d'échantillonnage	%



### Répartition mensuelle des marées échantillonnées



### Répartition spatiale des marées échantillonnées





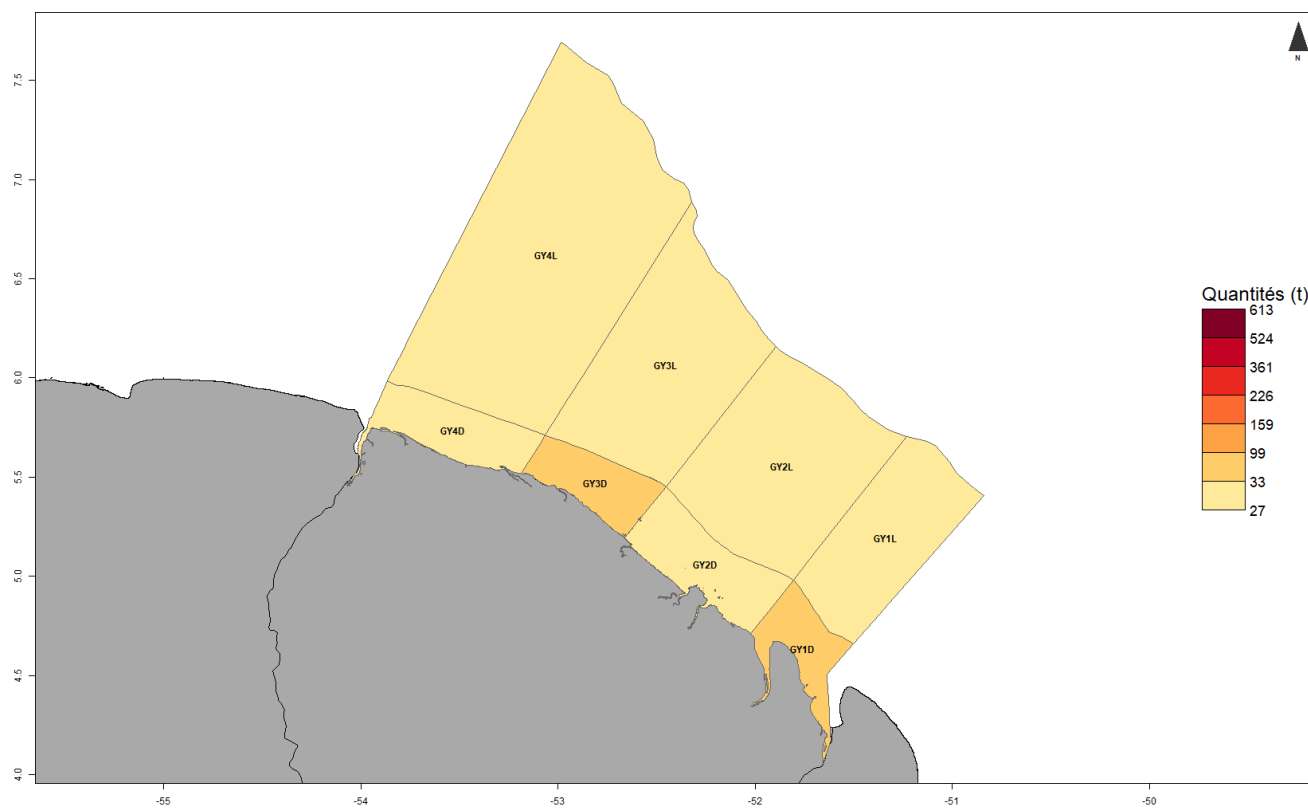
### Production estimée en poids vif par espèces

Espèce	Nom local	Pourcentage dans les captures (%)	Estimation basse des captures (t)	Estimation moyenne des captures (t)	Estimation haute des captures (t)	Prix moyen de l'espèce (euro/kg)	Valeur débarquée estimée (milliers euros)
Acoupa cambucu	Acoupa aiguille	54.4	110.2	133.1	156	2.1	323
Acoupa toeroe	Acoupa rouge	33	66.8	80.7	94.6	3.6	264.9
Acoupa tident	Acoupa blanc, courbine	6.1	12.5	15	17.5	3.7	49.4
Machoiran crucifix	Mâchoiran blanc	1.8	3.7	4.4	5.1	1.5	7.6
Tarpon argente	Palika	1.3	2.7	3.2	3.8	2.3	5.8
Poissons marins nca	Poissons marins	1.3	2.6	3.1	3.6	0.8	2.7
Requins nca	Requins	1.1	2.2	2.6	3	1.3	3.5
Croupia roche	Croupia de mer	0.7	1.4	1.6	1.9	2	3.3
Carangue crevalle	Carangue crevalle	0.1	0.3	0.3	0.3	1.5	0.5
Thazards nca	Thazards	0.1	0.2	0.3	0.3	1.7	0.5
Acoupa celeste	Courbine tiyeux	0.1	0.2	0.2	0.3	2.4	0.6
Pastenagues	Raies, Pastenagues	0.1	0.2	0.2	0.3	1.3	0.3
Acoupas nca	Acoupas	<0.1	0.1	0.1	0.1	2.4	0.2
Carangues nca	Carangues	<0.1	<0.1	<0.1	<0.1		
Lippu tricroupia	Croupia de roche	<0.1	<0.1	<0.1	<0.1	3.8	0
Crossies nca	Loubines	<0.1	<0.1	<0.1	<0.1	2.5	0
<b>Total</b>		<b>100</b>	<b>203.1</b>	<b>244.8</b>	<b>286.8</b>		<b>662.3</b>

Le prix moyen de l'espèce (euro/kg) est directement issu des données recueillies par les observateurs. Les estimations des valeurs débarquées combinent ce prix moyen avec les tonnages annuels.



## Distribution géographique des débarquements

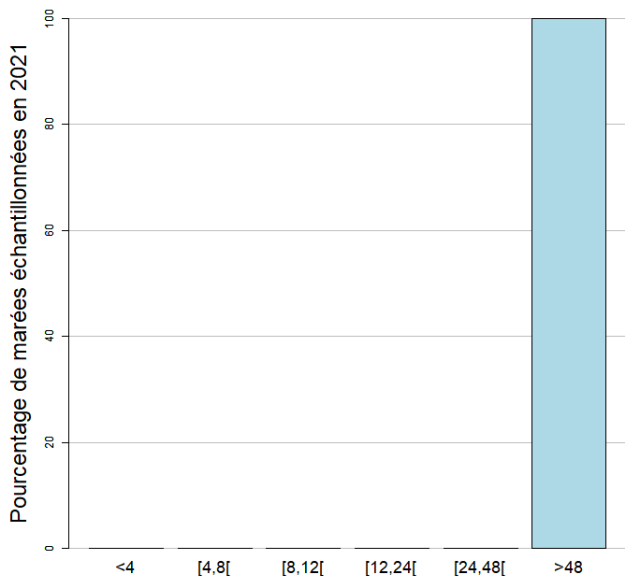


## Caractéristiques générales des marées

	Moyenne
Durée (heures) des marées	189.3
Quantité (kg) débarquée par heure de mer	10.8
Quantité (kg) débarquée par marée	2040.9
Valeur (euro) débarquée par marée	5519.3

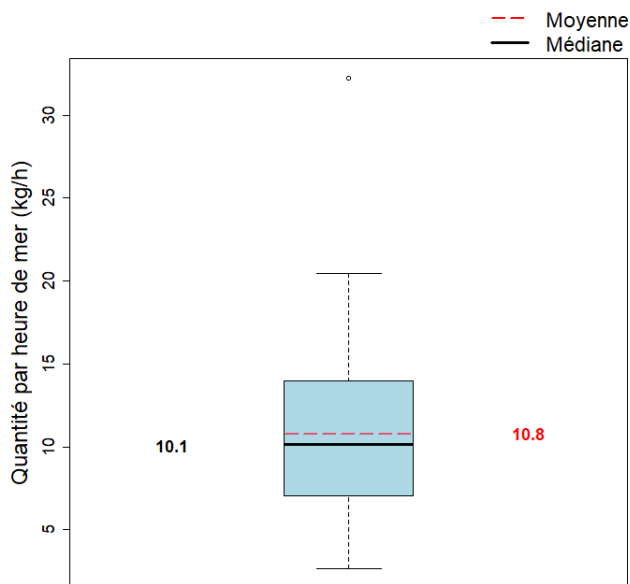


### Durées des marées (h)



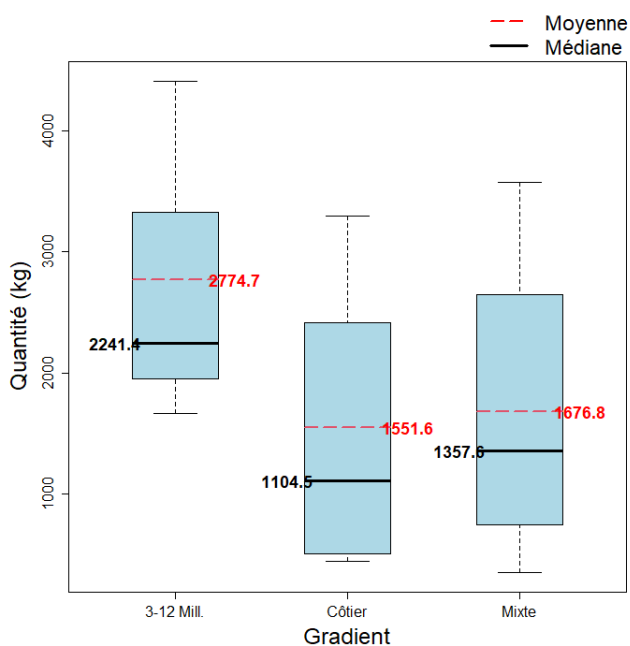
La durée moyenne des marées dans l'échantillon est 189.3 heures. (min : 50, max : 476)

### Quantité par heure de mer (toutes espèces confondues)

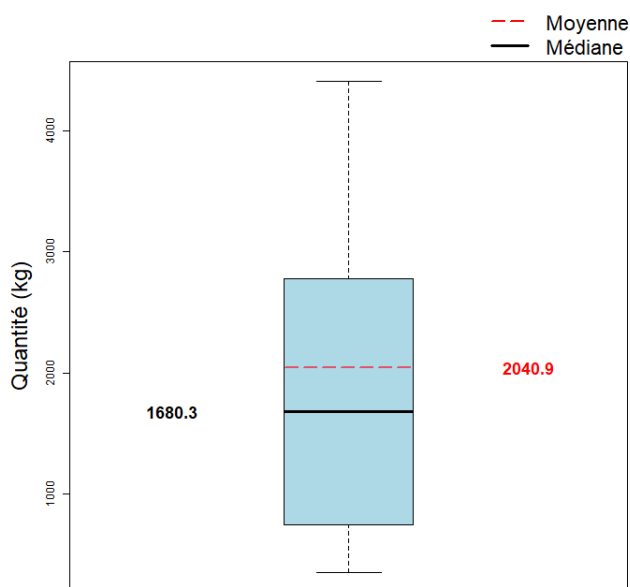


La quantité moyenne débarquée par heure de mer dans l'échantillon est 10.8 kg.

### Quantité par gradient distance à la côte



### Quantité par marée (toutes espèces confondues)



La quantité moyenne débarquée par marée (toutes espèces confondues) dans l'échantillon est 2040.9 kg.



**SECRETARIAT D'ÉTAT  
CHARGÉ DE LA MER**

*Liberté  
Égalité  
Fraternité*



---

Pour plus d'informations et d'autres fiches de synthèses :

<https://sih.ifremer.fr/> - Rubrique "Publication"

Contact du Système d'Informations Halieutiques :

[harmonie@ifremer.fr](mailto:harmonie@ifremer.fr)

---