



Observation des Marées au débarquement - OBSDEB

Lignes et cannes manuelles à Grands pélagiques

La Réunion

Navires de moins de 12 mètres inscrits au fichier flotte

2021

La ligne à main (ou avec canne) à grands pélagiques est également appelée « pêche à la dérive ». Elle s'effectue à l'aide d'une ligne en nylon monofilament terminée par un hameçon dont la pointe est légèrement rentrante. Elle peut être appâtée avec des céphalopodes, de la chair de poisson ou avec des petits pélagiques vivants (pêche au vif). Cette technique est particulièrement bien adaptée pour pêcher autour des DCP.





Chiffres clefs en 2021 pour les navires pratiquant ce métier toutes espèces confondues



99

navires

de moins de 12 m inscrits au fichier
flotte

194 t

volume débarqué estimé

1 519 700 €

valeur débarquée estimée

Navire moyen en 2021

88,5

Puissance
moyenne (kW)

6,8

Longueur
moyenne (m)



1,2

Marins à bord



8,4

mois d'activité par an

10

marées par an

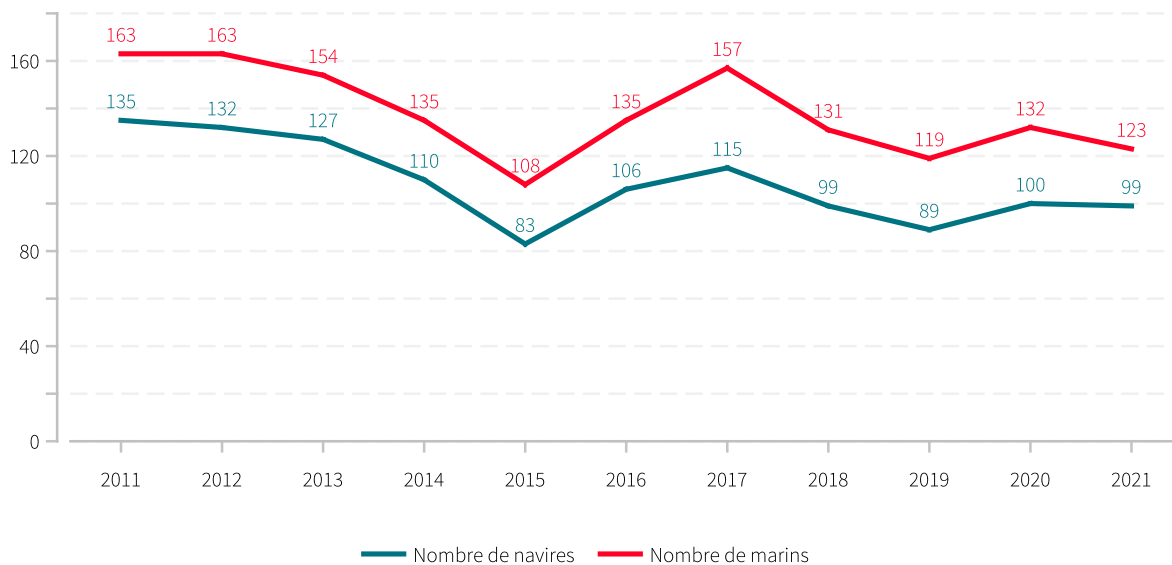


2 t

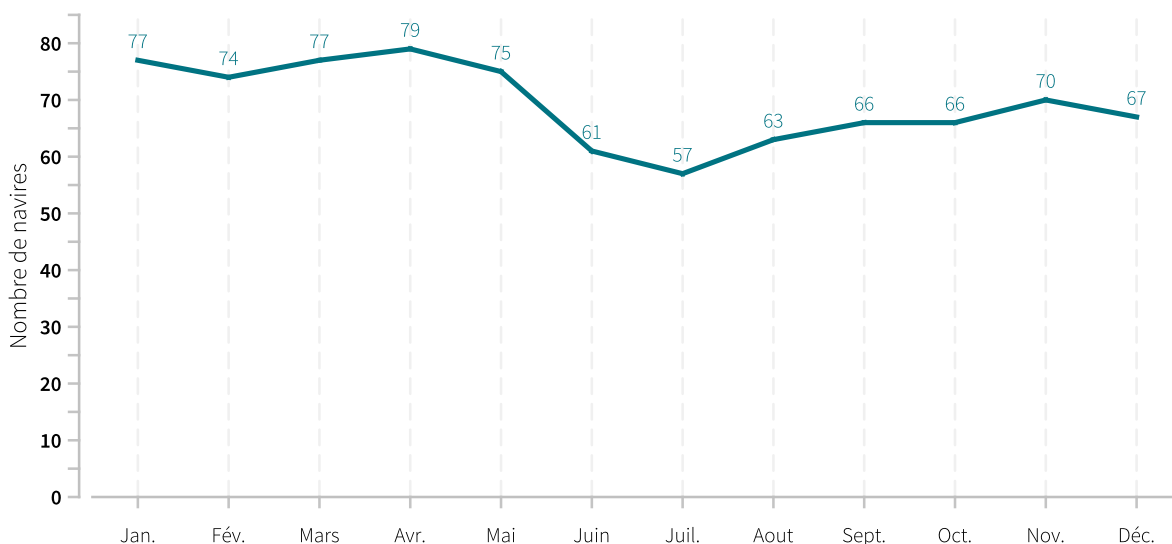
en moyenne pour
15 351 €



Evolution du nombre de navires et du nombre de marins entre 2011 et 2021

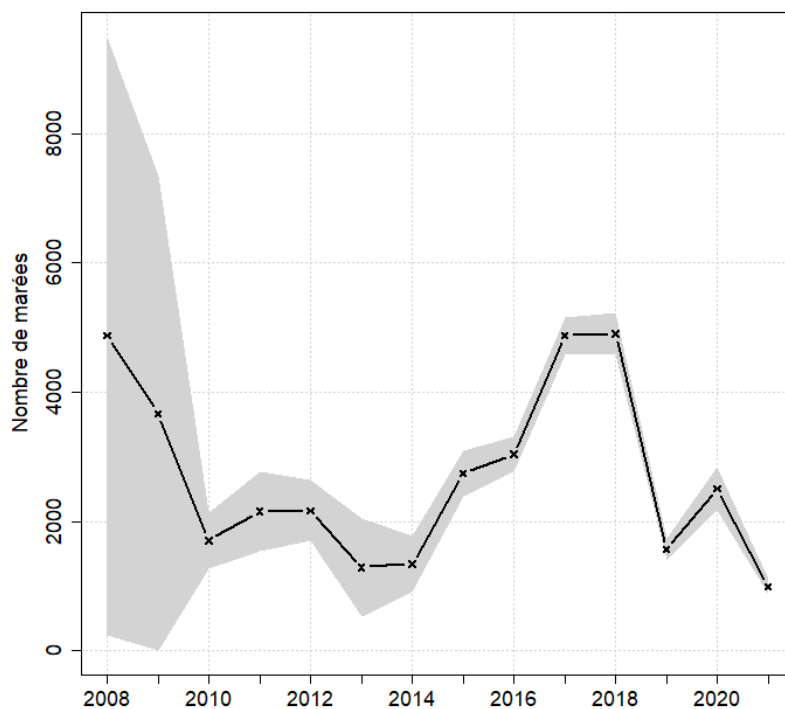


Saisonnalité du métier en 2021





Evolution du nombre total de marées estimées à l'année entre 2008 et 2021



Caractéristiques des marées

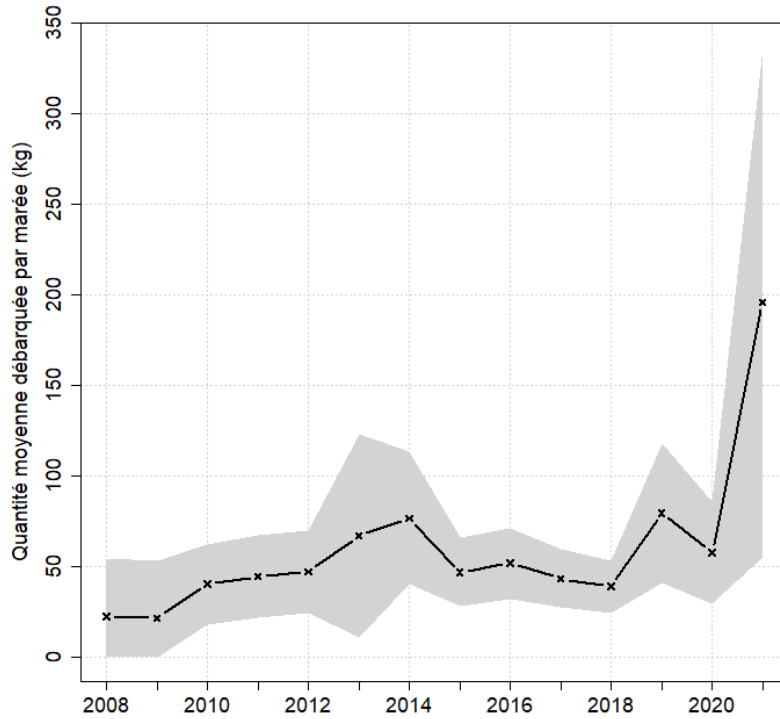
Chiffres clefs de l'année pour le métier toutes espèces confondues

| | Moyenne |
|--|---------|
| Quantité (kg) débarquée par marée | 196 |
| Quantité (kg) débarquée par litre de carburant | 3.9 |
| Valeur (euro) débarquée par marée | 1533.5 |
| Valeur (euro) débarquée par litre de carburant | 24.7 |
| Consommation (L) de carburant par marée | 49.8 |

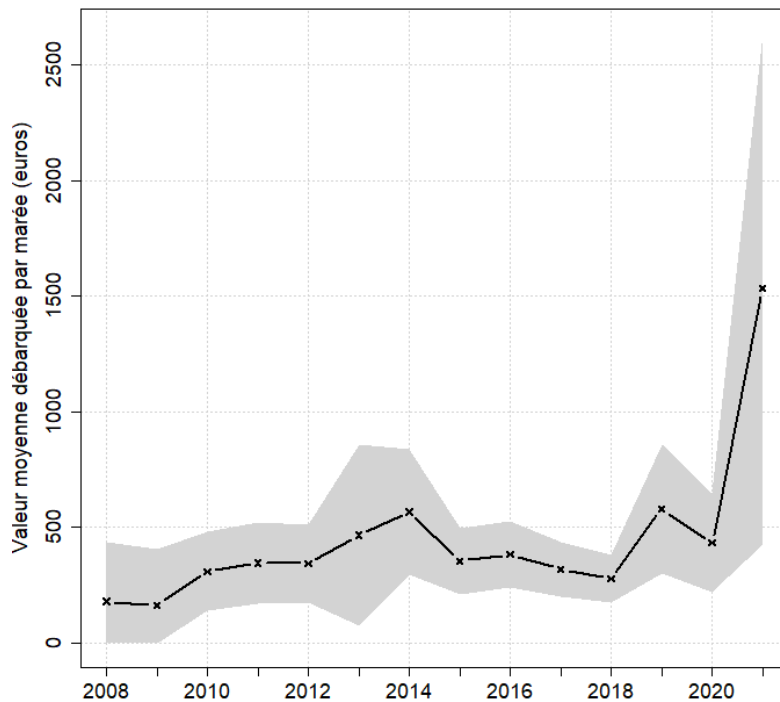


Evolution de la production par marée toutes espèces confondues

en volume (kg/marée)

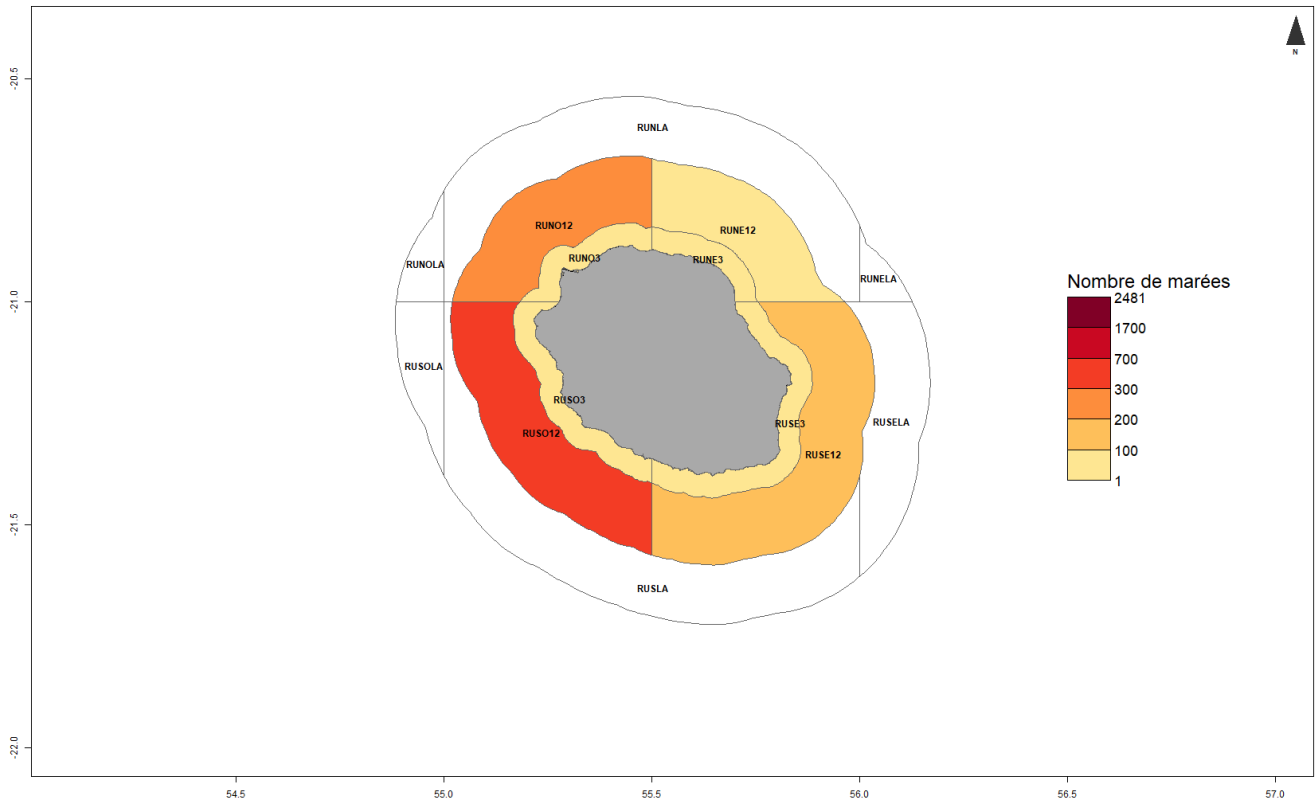


en valeur (€/marée)



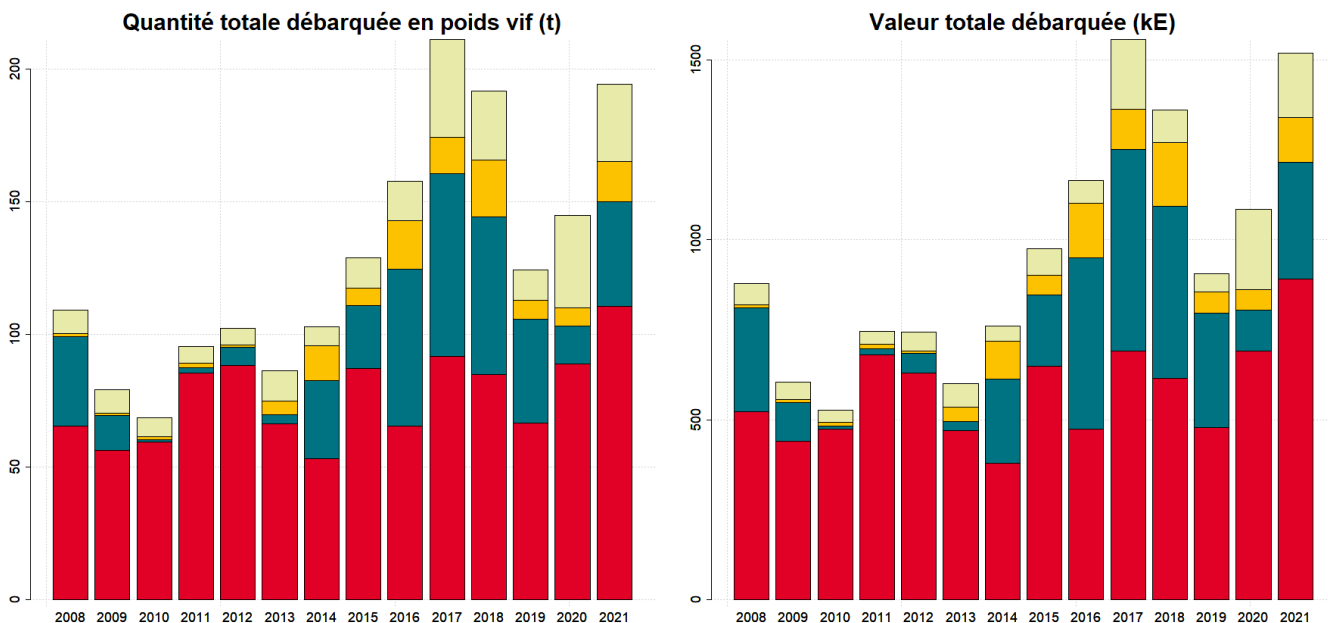


Zones de pêche fréquentées en 2021



Production et composition spécifique

Evolution de la production totale pour les 3 principales espèces

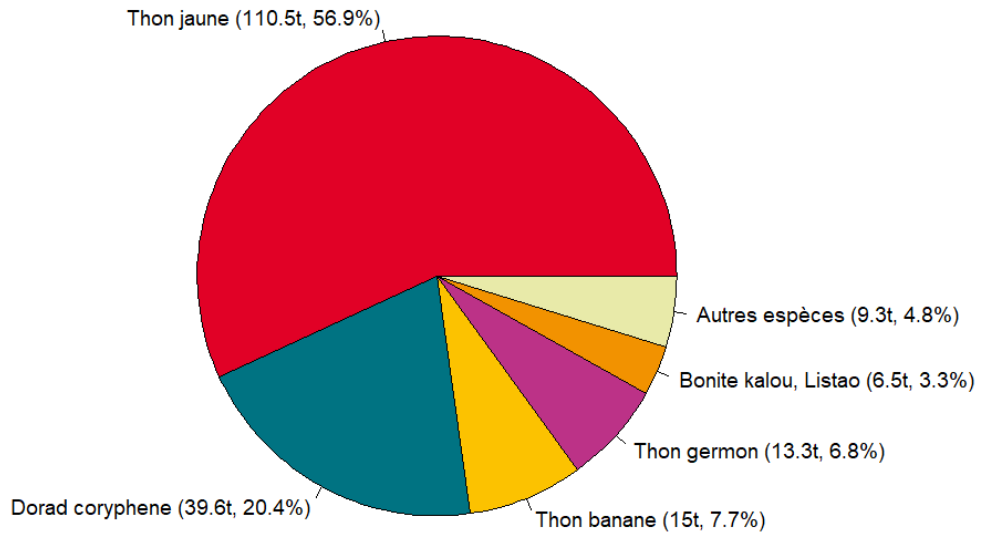


■ Thon jaune ■ Dorad coryphene ■ Thon banane ■ Autres espèces

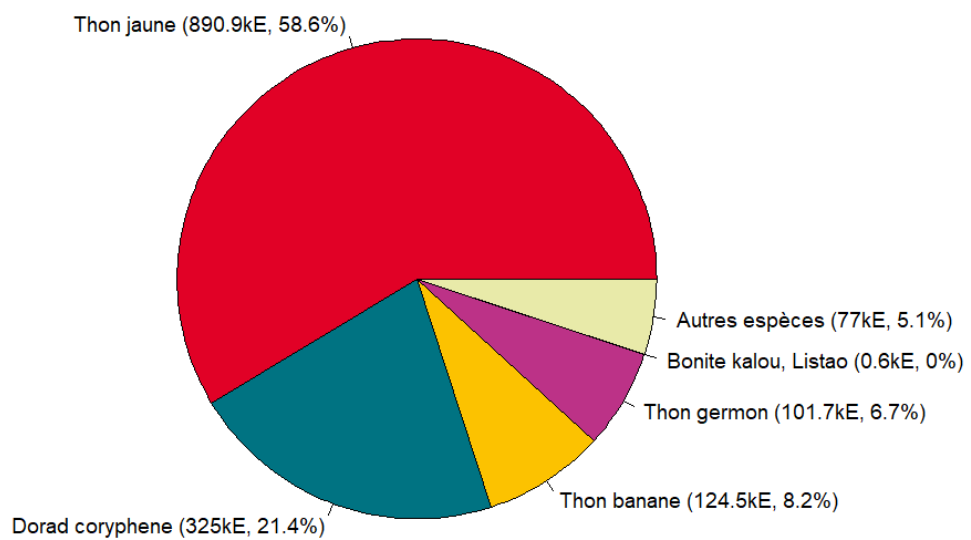


Composition spécifique des débarquements

en volume



en valeur





MERCI !

à tous les pêcheurs qui accueillent des observateurs et à tous ceux qui le feront à l'avenir. Ce travail est le fruit de votre collaboration avec l'Ifremer.

Pour plus d'informations et d'autres fiches de synthèses :
<https://sih.ifremer.fr/> - Rubrique "Publication"
Contact du Système d'Informations Halieutiques :
harmonie@ifremer.fr





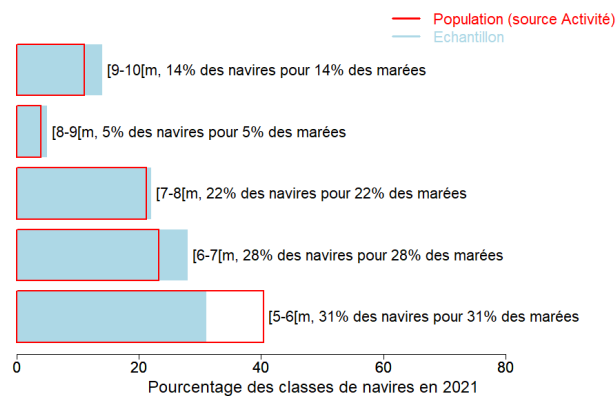
Annexes

Echantillonnage des marées au débarquement des navires de moins de 12 mètres

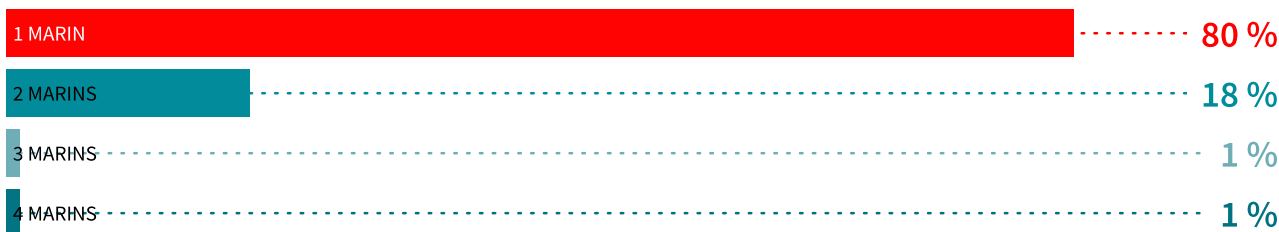
Caractéristiques techniques du navire moyen échantillonné

| | Longueur (m) | Puissance (kW) | Jauge (U.M.S.) | Age (ans) | Effectif à bord (hommes) |
|-------------|--------------|----------------|----------------|-----------|--------------------------|
| Echantillon | 7.1 | 107 | 3 | 22 | 1.6 |
| Population | 6.8 | 88 | 3 | 22 | 1.2 |

Répartition des navires échantillonnés par catégorie de longueur



Distribution des navires par nombre de marins





Liste des 10 principaux métiers mis en oeuvre par les 99 navires pratiquant le métier *Lignes et cannes manuelles à Grands pélagiques*.

Le métier *Lignes et cannes*

manuelles à Grands pélagiques

en 2021 représente **832** mois

d'activité cumulés sur les 99 navires

le pratiquant, soit **8,4** mois d'activité

en moyenne par navire.

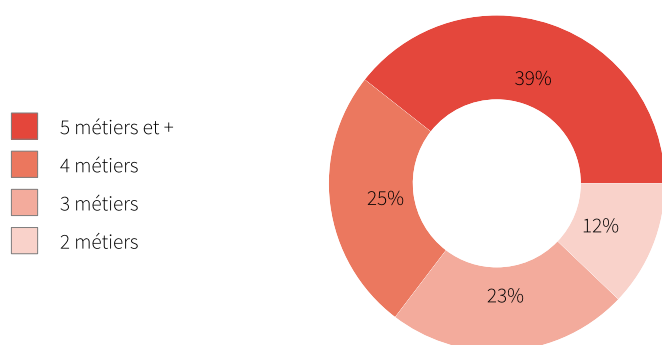
Ces navires pratiquent en

complément les métiers présentés

dans le tableau ci-joint.

| Métiers | Nombre de navires | Nombre moyen de mois d'activité par navire |
|---|-------------------|--|
| Lignes et cannes manuelles à Grands pélagiques | 99 (100 %) | 8,4 |
| Lignes de traîne à Grands pélagiques | 94 (94 %) | 8,8 |
| Lignes et cannes manuelles à Poissons démersaux | 54 (54 %) | 6,7 |
| Lignes et cannes mécanisées à Poissons démersaux | 53 (53 %) | 8 |
| Lignes et cannes manuelles à Petits pélagiques | 40 (40 %) | 9 |
| Palangres dérivantes à Grands pélagiques | 27 (27 %) | 4 |
| Sennes de plage | 20 (20 %) | 2,6 |
| Charter de pêche récréative à grands pélagiques | 14 (14 %) | 9,1 |
| Balances à crabes girafes | 9 (9 %) | 1,9 |
| Palangres calées à Poissons démersaux | 2 (2 %) | 7 |

Polyvalence des navires en termes de métiers pratiqués



En 2021 le nombre moyen de métiers pratiqués par les navires actifs au métier *Lignes et cannes manuelles à Grands pélagiques* s'élève à **4,2**.



Saisonnalité des métiers pratiqués

Nombre de navires actifs par mois et par métier pour les navires actifs à la pêche pour le métier étudié.

| | Jan. | Fév. | Mars | Avr. | Mai | Juin | Juil. | Aout | Sept. | Oct. | Nov. | Déc. | Nbre de navires |
|---|-----------|-----------|-----------|-----------|-----------|-----------|-----------|-----------|-----------|-----------|-----------|-----------|-----------------|
| Lignes et cannes manuelles à Grands pélagiques | 77 | 74 | 77 | 79 | 75 | 61 | 57 | 63 | 66 | 66 | 70 | 67 | 99 |
| Lignes de traîne à Grands pélagiques | 77 | 74 | 75 | 79 | 74 | 62 | 58 | 63 | 67 | 65 | 69 | 66 | 94 |
| Lignes et cannes mécanisées à Poissons démersaux | 36 | 34 | 38 | 38 | 41 | 34 | 30 | 37 | 35 | 37 | 34 | 31 | 53 |
| Lignes et cannes manuelles à Poissons démersaux | 31 | 32 | 41 | 37 | 35 | 26 | 24 | 25 | 30 | 26 | 29 | 26 | 54 |
| Lignes et cannes manuelles à Petits pélagiques | 33 | 29 | 34 | 34 | 34 | 27 | 28 | 30 | 29 | 27 | 29 | 26 | 40 |
| Charter de pêche récréative à grands pélagiques | 12 | 11 | 13 | 11 | 11 | 9 | 10 | 9 | 10 | 10 | 12 | 10 | 14 |
| Palangres dérivantes à Grands pélagiques | 16 | 16 | 11 | 12 | 8 | 3 | 3 | 3 | 4 | 5 | 13 | 13 | 27 |
| Sennes de plage | 13 | 10 | 13 | 8 | 4 | 1 | 1 | 1 | | | | | 20 |
| Balances à crabes girafes | 2 | 2 | 2 | 3 | 2 | | 1 | 2 | 1 | 2 | | | 9 |
| Palangres calées à Poissons démersaux | 1 | 1 | 2 | 1 | 2 | 1 | 1 | 1 | 1 | 1 | 1 | 1 | 2 |
| Divers nasses | 1 | 1 | 1 | 1 | 1 | 1 | 1 | 1 | 1 | 1 | 1 | 1 | 1 |
| Filets calés | 2 | | | 2 | | | | | | | | | 2 |
| Nombre de navires | 82 | 77 | 82 | 82 | 79 | 65 | 59 | 67 | 68 | 67 | 72 | 69 | 99 |

de 0 à 15 navires
 de 16 à 31 navires
 de 32 à 46 navires
 de 47 à 62 navires
 de 63 à 79 navires

Estimation du nombre total de marées

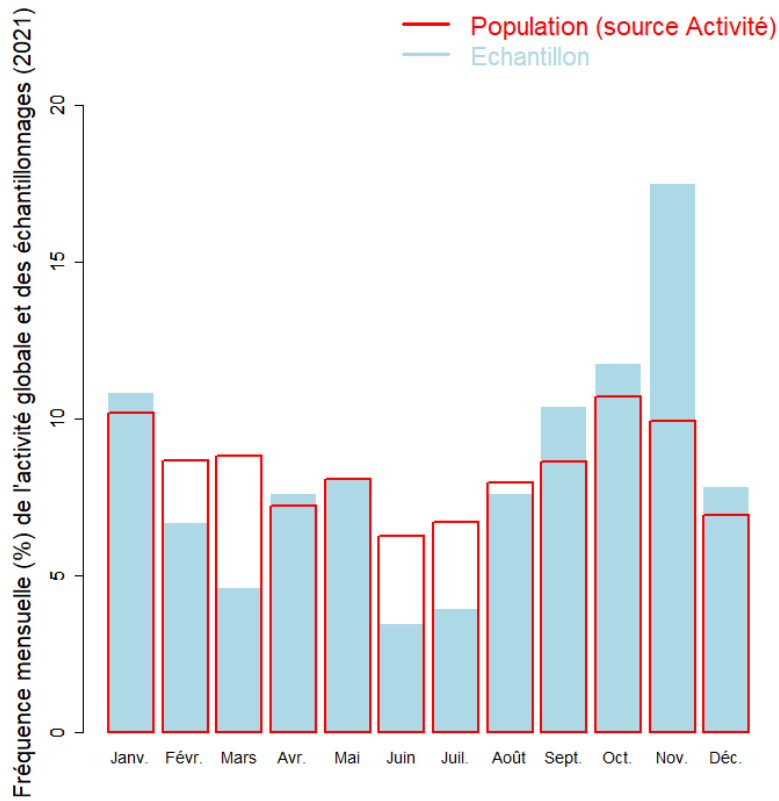
| | Nombre total de marées estimé |
|--------------------|-------------------------------|
| Estimation basse | 878 |
| Estimation moyenne | 991 |
| Estimation haute | 1104 |

Marées échantillonnées du métier

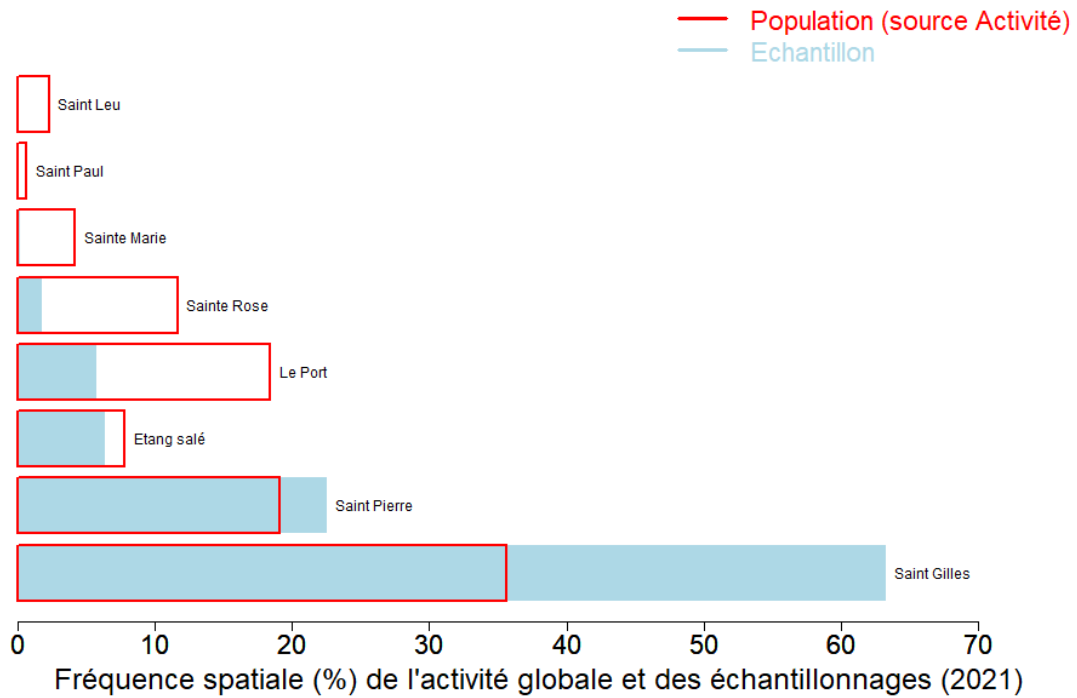
| | |
|----------------------------------|---------------------------|
| Marées échantillonnées | 435 |
| Navires distincts échantillonnés | 64 (65% de la population) |
| Taux d'échantillonnage | 8% des marées estimées |



Répartition mensuelle des marées échantillonnées



Répartition spatiale des marées échantillonnées





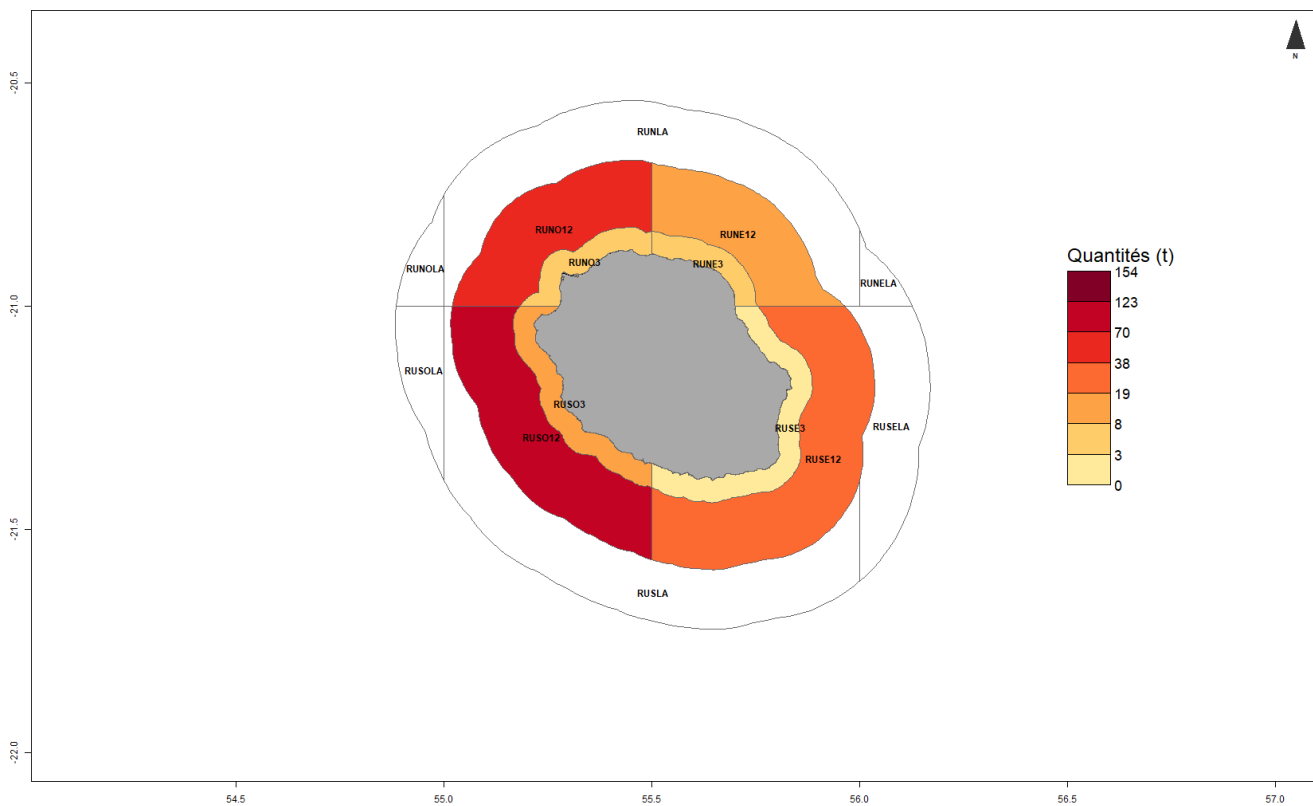
Production estimée en poids vif du métier par espèces

| Espèce | Nom local | Pourcentage dans les captures (%) | Estimation basse des captures (t) | Estimation moyenne des captures (t) | Estimation haute des captures (t) | Prix moyen de l'espèce (euro/kg) | Valeur débarquée estimée (milliers euros) |
|--------------------|----------------------|-----------------------------------|-----------------------------------|-------------------------------------|-----------------------------------|----------------------------------|---|
| Albacore | Thon jaune | 56.9 | 73.7 | 110.5 | 147.2 | 8.1 | 890.9 |
| Coryphene commune | Dorad coryphene | 20.4 | 26.4 | 39.6 | 52.7 | 8.2 | 325 |
| Thazard-batard | Thon banane | 7.7 | 11.1 | 15 | 18.9 | 8.3 | 124.5 |
| Germon | Thon germon | 6.8 | 9.8 | 13.3 | 16.8 | 7.6 | 101.7 |
| Listao | Bonite kalou, Listao | 3.3 | 4.7 | 6.5 | 8.3 | 0.1 | 0.6 |
| Thon obese | Patudo, bigeye | 1.7 | 1.6 | 3.3 | 4.9 | 7.2 | 23.6 |
| Makaire bleu | Marlin bleu | 1.2 | 1.8 | 2.2 | 2.7 | 8 | 18 |
| Makaire noir | Marlin noir | 0.6 | 1 | 1.2 | 1.5 | 7.9 | 9.8 |
| Vivaneau job | Tazard de creux, Job | 0.5 | 0.4 | 0.9 | 1.4 | 14.6 | 13.1 |
| Carangues nca | Carangues | 0.5 | 0.6 | 0.9 | 1.2 | 11.3 | 10.1 |
| Bonite a gros yeux | Thon dent de chien | 0.1 | 0.2 | 0.2 | 0.3 | 7.8 | 1.9 |
| Balistes nca | Bourses | 0.1 | 0.1 | 0.2 | 0.3 | | |
| Barracuda | Barracuda | 0.1 | 0.1 | 0.2 | 0.2 | 0 | 0 |
| Orphies, aiguilles | Orphies, aiguilles | <0.1 | 0.1 | 0.1 | 0.1 | 4.4 | 0.3 |
| Thonine orientale | Thonine orientale | <0.1 | 0.1 | 0.1 | 0.1 | 0 | 0 |
| Total | | 100 | 131.7 | 194.2 | 256.7 | 7.8 | 1519.7 |

Le prix moyen de l'espèce (euro/kg) est directement issu des données recueillies par les observateurs. Les estimations des valeurs débarquées combinent ce prix moyen avec les tonnages annuels.



Distribution géographique des débarquements du métier

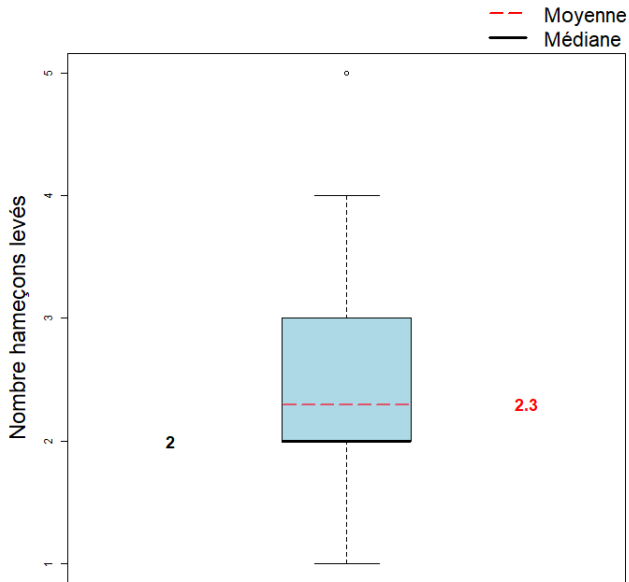


Caractéristiques générales des marées

| | Moyenne |
|---|---------|
| Dimension/Quantité de l'engin | 2.3 |
| Durée (heures) des marées | 8.2 |
| Quantité (kg) débarquée par heure de mer | 23.8 |
| Quantité (kg) débarquée par heure de pêche engin | 10 |
| Quantité débarquée par unité d'effort (kg/hameçons levés) | 20 |
| Quantité (kg) débarquée par marée | 196 |
| Consommation (L) de carburant par marée | 49.8 |
| Quantité (kg) débarquée par litre de carburant | 3.9 |
| Valeur (euro) débarquée par marée | 1533.5 |
| Valeur (euro) débarquée par litre de carburant | 24.7 |

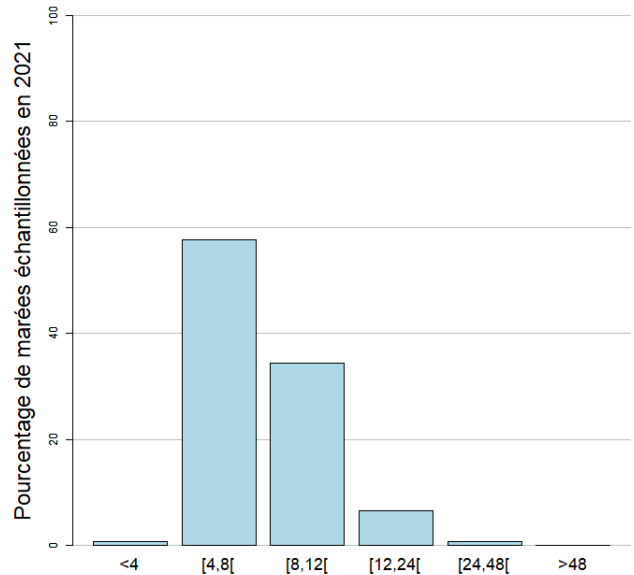


Dimension/Quantité de l'engin



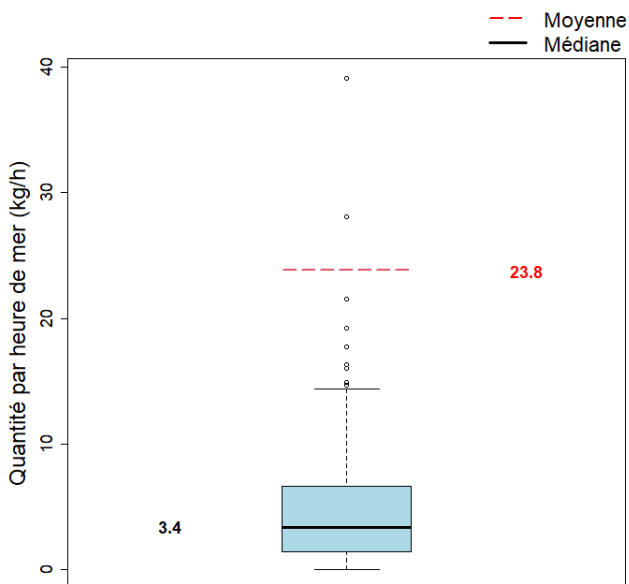
La dimension moyenne de l'engin dans l'échantillon est 2.3 (hameçons levés) (min : 1 (hameçons levés), max : 5 (hameçons levés))

Durées des marées (h)



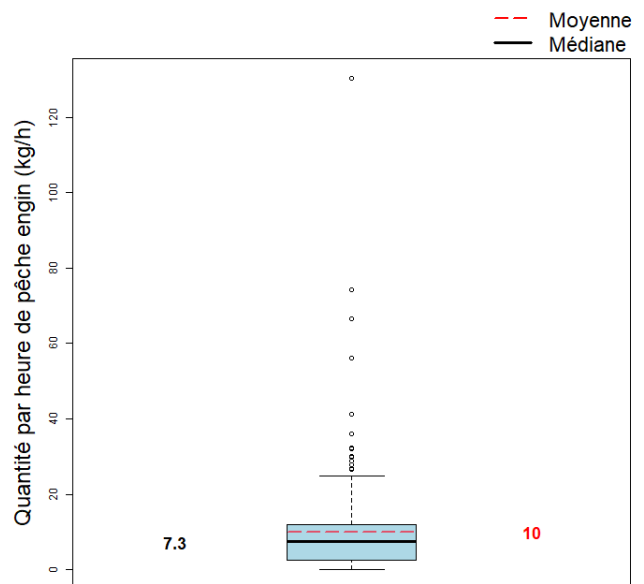
La durée moyenne des marées dans l'échantillon est 8.2 heures. (min : 3.2, max : 24)

Quantité par heure de mer (toutes espèces confondues)



La quantité moyenne débarquée par heure de mer dans l'échantillon est 23.8 kg.

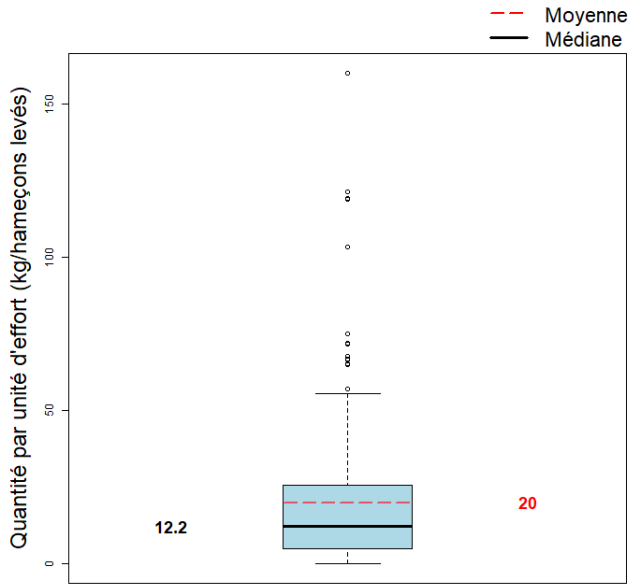
Quantité par heure de pêche engin



La quantité moyenne débarquée par heure de pêche engin dans l'échantillon est 10 kg.

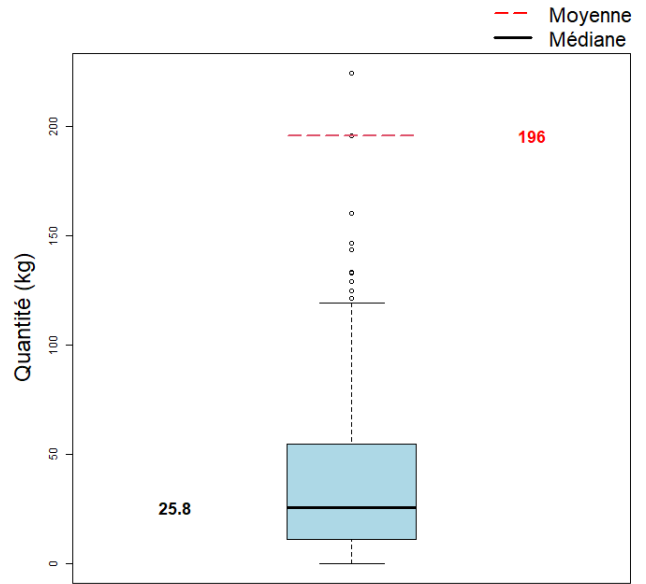


Quantité par unité d'effort



La quantité moyenne débarquée par unité d'effort dans l'échantillon est 20 kg/hameçons levés.

Quantité par marée (toutes espèces confondues)



La quantité moyenne débarquée par marée (toutes espèces confondues) dans l'échantillon est 196 kg.



**SECRETARIAT D'ÉTAT
CHARGÉ DE LA MER**

*Liberté
Égalité
Fraternité*



Pour plus d'informations et d'autres fiches de synthèses :

<https://sih.ifremer.fr/> - Rubrique "Publication"

Contact du Système d'Informations Halieutiques :

harmonie@ifremer.fr
