



Observation des Marées au débarquement - OBSDEB

# Lignes et cannes manuelles à Petits pélagiques

La Réunion

Navires de moins de 12 mètres inscrits au fichier flotte

**2021**

La ligne à main (ou avec canne) à petits pélagiques est composée d'une ligne en nylon monofilament lestée à son extrémité par un petit plomb et munie d'une dizaine d'hameçons espacés d'environ un mètre.

Pratiquée de nuit, cette technique permet la capture de petits pélagiques côtiers, très près de la côte sur des fonds de 10 à 50 mètres et principalement dans les baies.

Des récifs artificiels, accessibles aux pêcheurs, ont été immergés à différents endroits pour concentrer ces petits pélagiques.

Certains petits pélagiques peuvent également être capturés de la même manière autour des DCP.

Ces poissons sont principalement utilisés comme appât.





## Chiffres clefs en 2021 pour les navires pratiquant ce métier toutes espèces confondues



# 43

## navires

de moins de 12 m inscrits au fichier  
flotte

# 1 t

volume débarqué estimé

# 1 200 €

valeur débarquée estimée

### Navire moyen en 2021

# 77,4

Puissance  
moyenne (kW)

# 6,6

Longueur  
moyenne (m)



# 1,3

Marins à bord



mois d'activité par an

# 2

marées par an

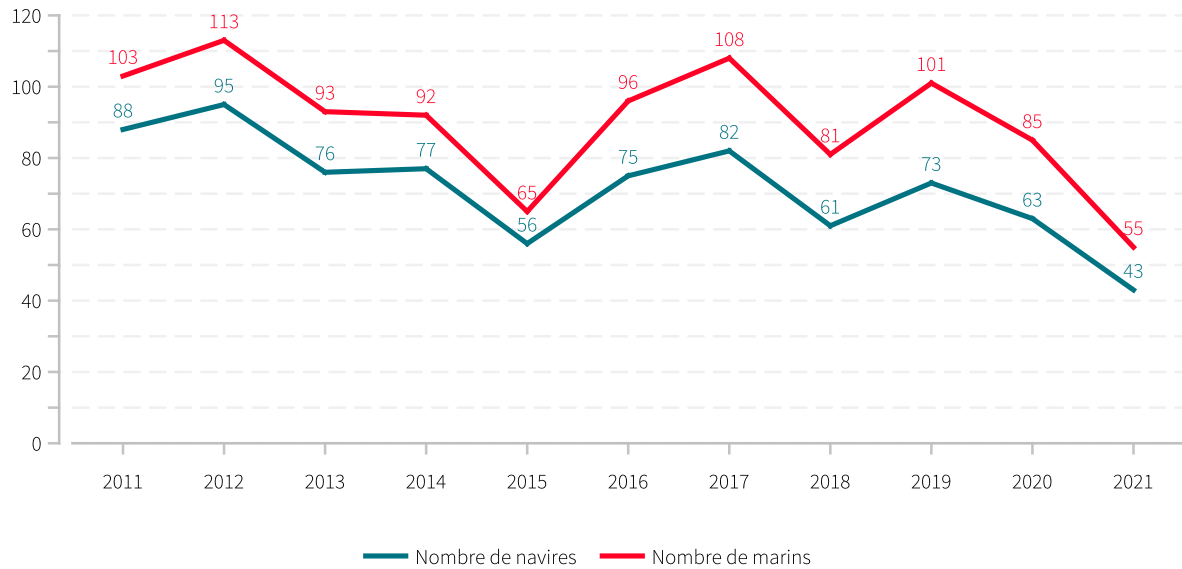


# 0,026 t

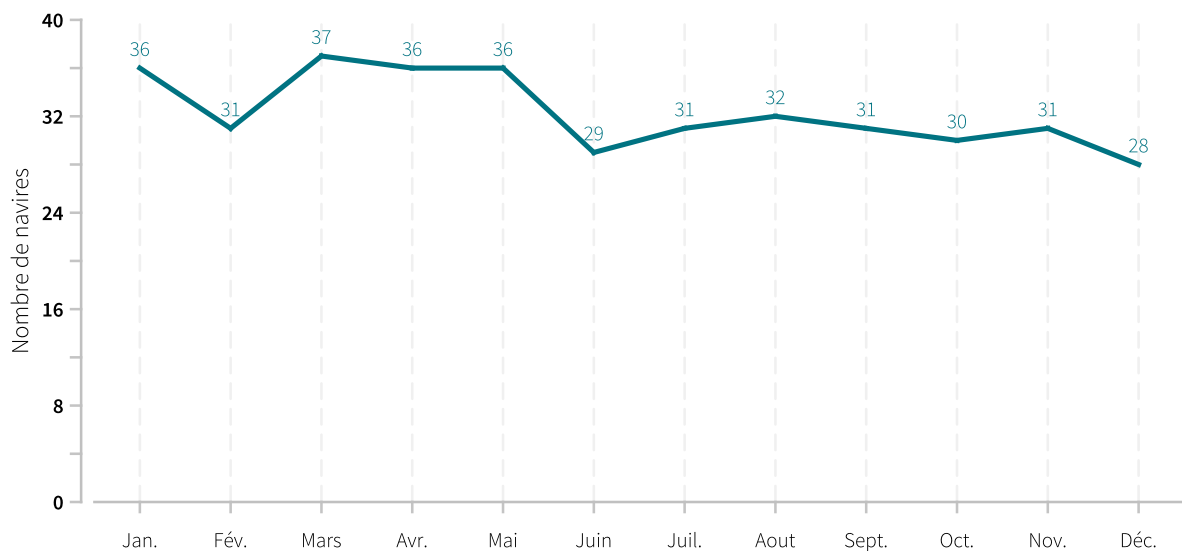
en moyenne pour  
28 €



## Evolution du nombre de navires et du nombre de marins entre 2011 et 2021

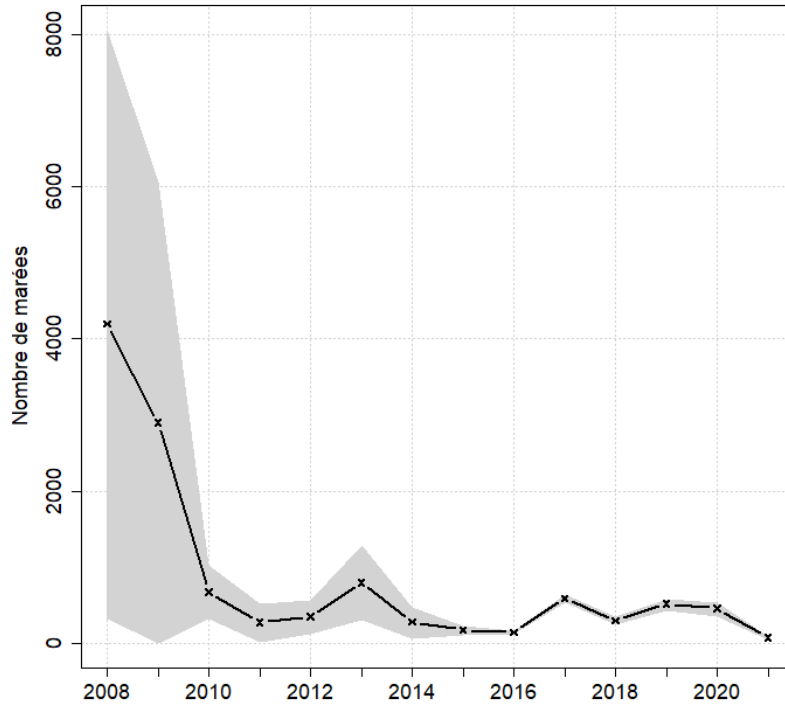


## Saisonnalité du métier en 2021





## Evolution du nombre total de marées estimées à l'année entre 2008 et 2021



## Caractéristiques des marées

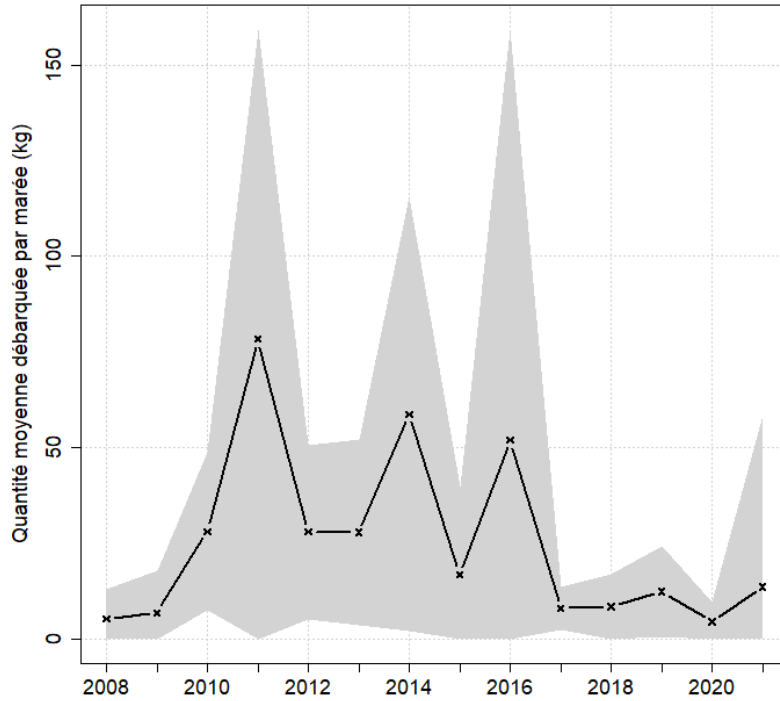
Chiffres clefs de l'année pour le métier toutes espèces confondues

	Moyenne
Quantité (kg) débarquée par marée	13.7
Valeur (euro) débarquée par marée	14.6
Valeur (euro) débarquée par litre de carburant	0.3
Consommation (L) de carburant par marée	40

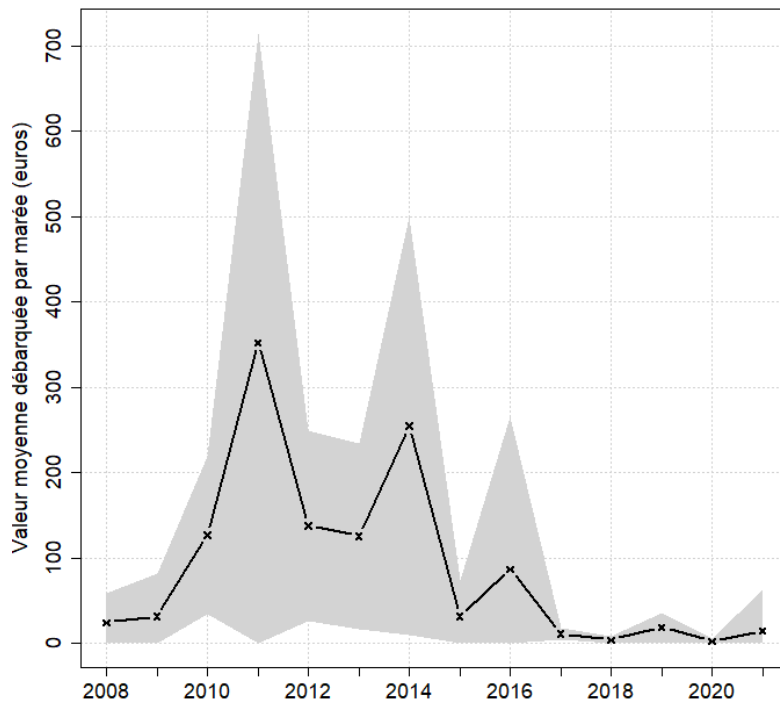


## Evolution de la production par marée toutes espèces confondues

en volume (kg/marée)



en valeur (€/marée)

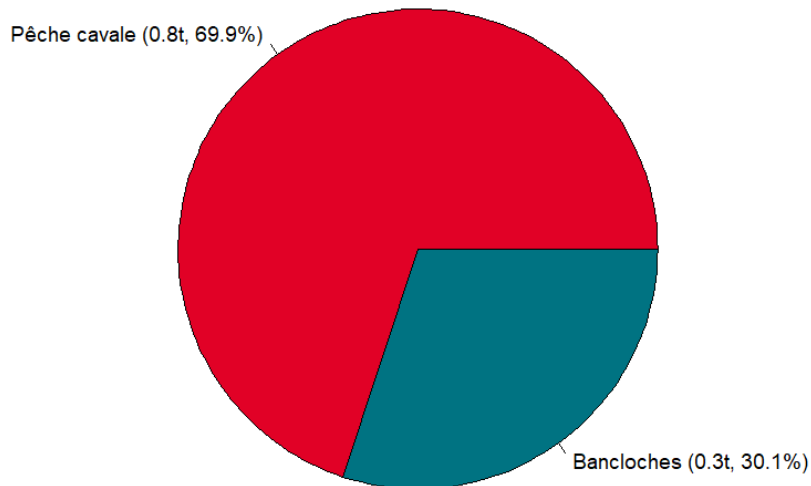




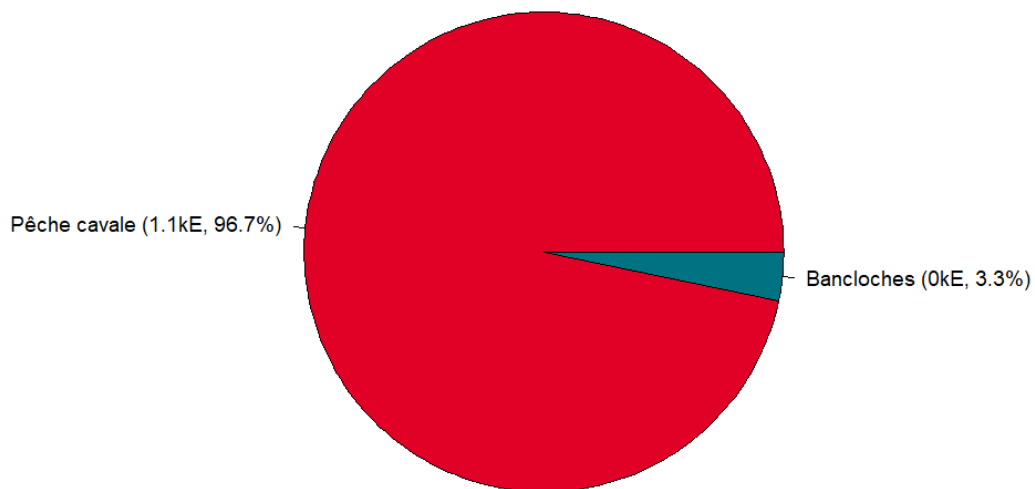


## Composition spécifique des débarquements

en volume



en valeur





# MERCI !

à tous les pêcheurs qui accueillent des observateurs et à tous ceux qui le feront à l'avenir. Ce travail est le fruit de votre collaboration avec l'Ifremer.

---

Pour plus d'informations et d'autres fiches de synthèses :

<https://sih.ifremer.fr/> - Rubrique "Publication"

Contact du Système d'Informations Halieutiques :

[harmonie@ifremer.fr](mailto:harmonie@ifremer.fr)

---







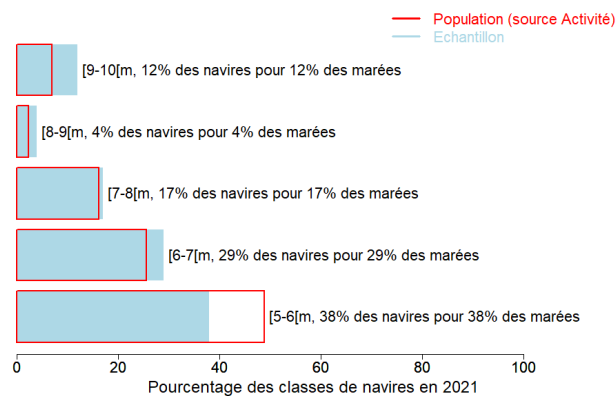
## Annexes

### Echantillonnage des marées au débarquement des navires de moins de 12 mètres

#### Caractéristiques techniques du navire moyen échantillonné

	Longueur (m)	Puissance (kW)	Jauge (U.M.S.)	Age (ans)	Effectif à bord (hommes)
Echantillon	7	98	3	23	1.4
Population	6.6	77	2	21	1.3

#### Répartition des navires échantillonnés par catégorie de longueur



#### Distribution des navires par nombre de marins



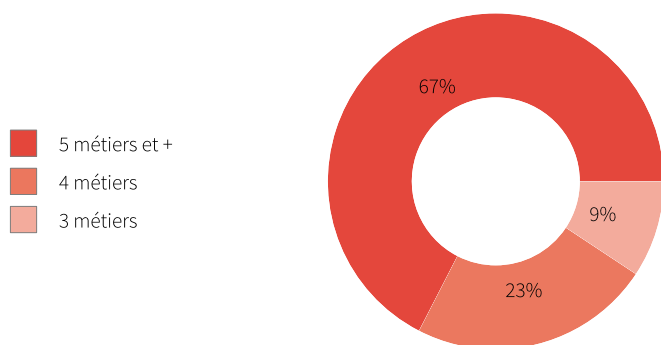


### Liste des 10 principaux métiers mis en oeuvre par les 43 navires pratiquant le métier *Lignes et cannes manuelles à Petits pélagiques*.

Le métier *Lignes et cannes manuelles à Petits pélagiques* en 2021 représente **388** mois d'activité cumulés sur les 43 navires le pratiquant, soit **9,0** mois d'activité en moyenne par navire. Ces navires pratiquent en complément les métiers présentés dans le tableau ci-joint.

Métiers	Nombre de navires	Nombre moyen de mois d'activité par navire
<b>Lignes et cannes manuelles à Petits pélagiques</b>	43 (100 %)	9
Lignes de traîne à Grands pélagiques	41 (95 %)	9,7
Lignes et cannes manuelles à Grands pélagiques	40 (93 %)	9,6
Lignes et cannes manuelles à Poissons démersaux	31 (72 %)	7,6
Lignes et cannes mécanisées à Poissons démersaux	25 (58 %)	9,3
Palangres dérivantes à Grands pélagiques	15 (34 %)	4,2
Sennes de plage	10 (23 %)	3,1
Charter de pêche récréative à grands pélagiques	8 (18 %)	9,6
Balances à crabes girafes	5 (11 %)	1,4
Filets calés	2 (4 %)	2

### Polyvalence des navires en termes de métiers pratiqués



En 2021 le nombre moyen de métiers pratiqués par les navires actifs au métier *Lignes et cannes manuelles à Petits pélagiques* s'élève à **5,1**.



## Saisonnalité des métiers pratiqués

Nombre de navires actifs par mois et par métier pour les navires actifs à la pêche pour le métier étudié.

	Jan.	Fév.	Mars	Avr.	Mai	Juin	Juil.	Aout	Sept.	Oct.	Nov.	Déc.	Nbre de navires
<b>Lignes et cannes manuelles à Petits pélagiques</b>	36	31	37	36	36	29	31	32	31	30	31	28	43
Lignes de traîne à Grands pélagiques	35	34	36	37	35	31	30	32	34	32	32	30	41
Lignes et cannes manuelles à Grands pélagiques	34	32	35	35	35	29	29	31	31	31	32	30	40
Lignes et cannes manuelles à Poissons démersaux	19	19	25	25	21	17	19	18	21	18	19	16	31
Lignes et cannes mécanisées à Poissons démersaux	20	18	20	21	20	19	18	20	20	20	19	17	25
Charter de pêche récréative à grands pélagiques	7	6	7	6	7	5	6	6	7	6	8	6	8
Palangres dérivantes à Grands pélagiques	12	10	9	7	5	1			2	1	7	9	15
Sennes de plage	8	6	6	7	2		1	1					10
Divers nasses	1	1	1	1	1	1	1	1	1	1	1	1	1
Balances à crabes girafes	1	1		1			1	2	1				5
Filets calés	2			2									2
<b>Nombre de navires</b>	<b>39</b>	<b>36</b>	<b>40</b>	<b>40</b>	<b>38</b>	<b>32</b>	<b>33</b>	<b>35</b>	<b>35</b>	<b>34</b>	<b>35</b>	<b>32</b>	<b>43</b>

de 0 à 6 navires
  de 7 à 14 navires
  de 15 à 21 navires
  de 22 à 29 navires
  de 30 à 37 navires

### Estimation du nombre total de marées

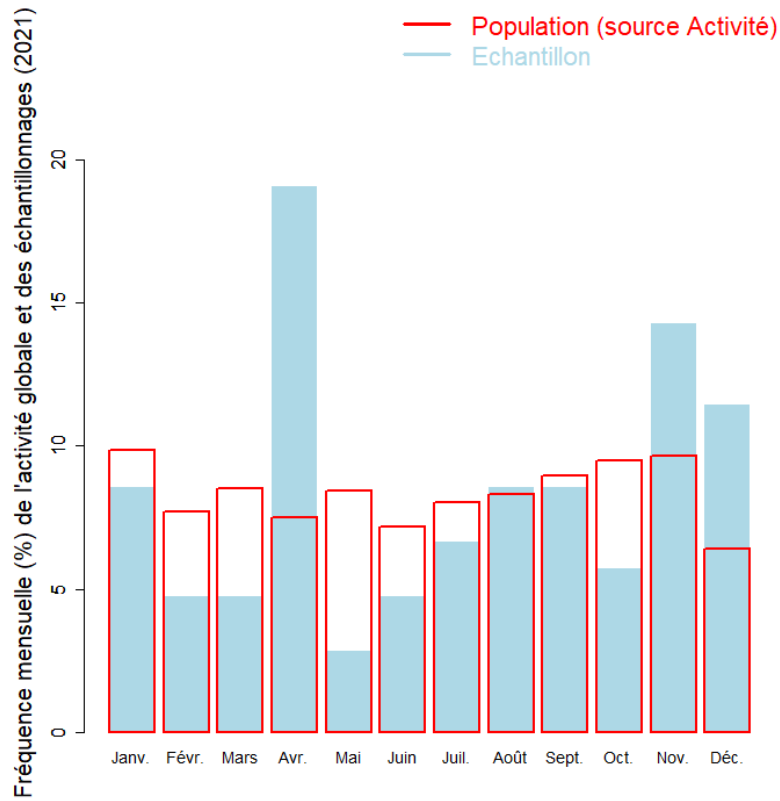
	Nombre total de marées estimé
Estimation basse	54
Estimation moyenne	80
Estimation haute	96

### Marées échantillonnées du métier

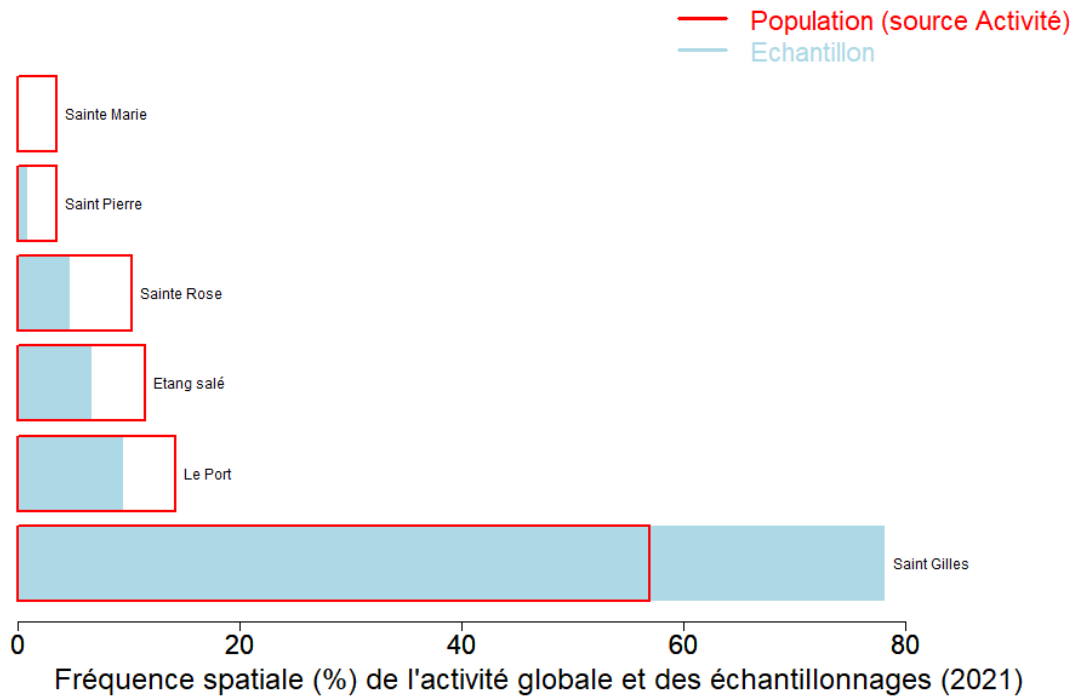
Marées échantillonnées	105
Navires distincts échantillonnés	24 (56% de la population)
Taux d'échantillonnage	13% des marées estimées



### Répartition mensuelle des marées échantillonnées



### Répartition spatiale des marées échantillonnées



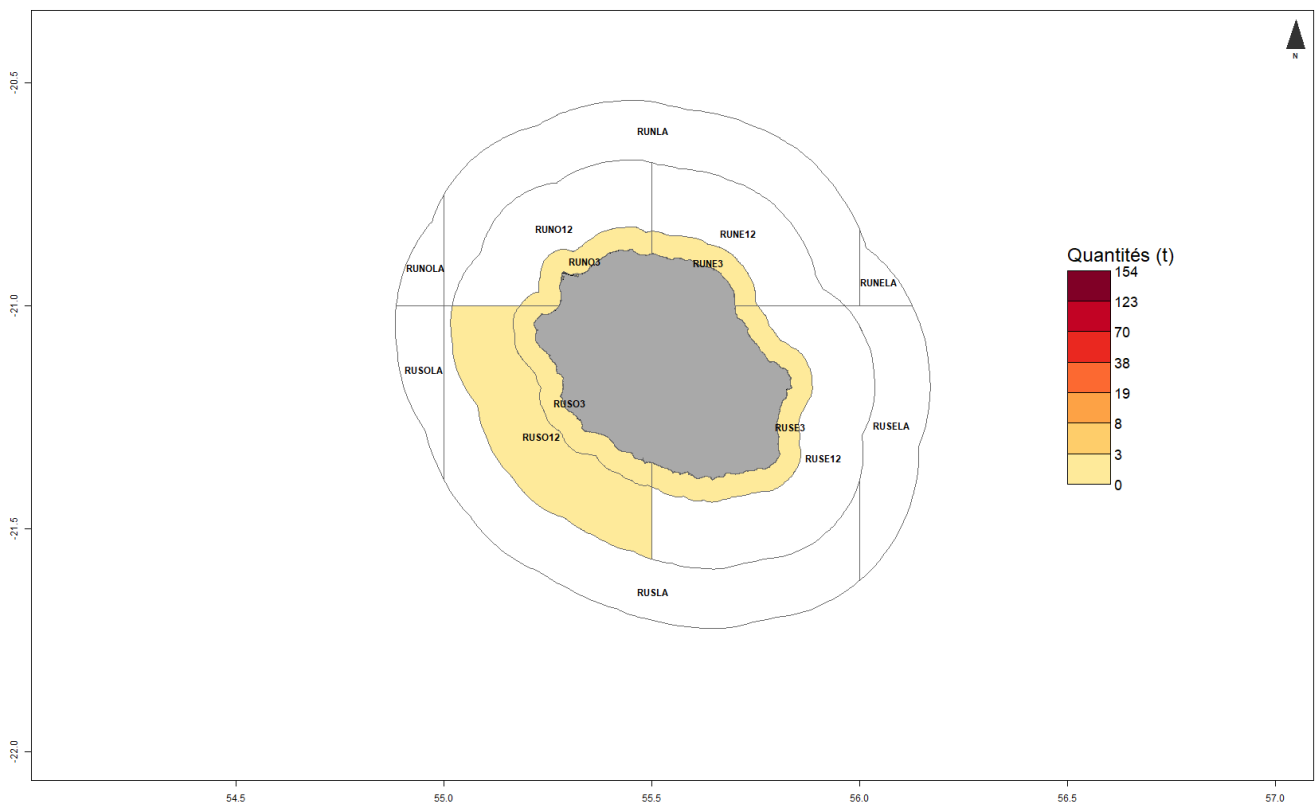


## Production estimée en poids vif du métier par espèces

Espèce	Nom local	Pourcentage dans les captures (%)	Estimation basse des captures (t)	Estimation moyenne des captures (t)	Estimation haute des captures (t)	Prix moyen de l'espèce (euro/kg)	Valeur débarquée estimée (milliers euros)
Selar coulisou	Pêche cavale	69.9	0.1	0.8	1.5	1.5	1.1
Cometes nca	Bancloches	30.1	0.1	0.3	0.6	0.1	0
<b>Total</b>		<b>100</b>	<b>0.2</b>	<b>1.1</b>	<b>2.1</b>	<b>1.1</b>	<b>1.2</b>

Le prix moyen de l'espèce (euro/kg) est directement issu des données recueillies par les observateurs. Les estimations des valeurs débarquées combinent ce prix moyen avec les tonnages annuels.

## Distribution géographique des débarquements du métier

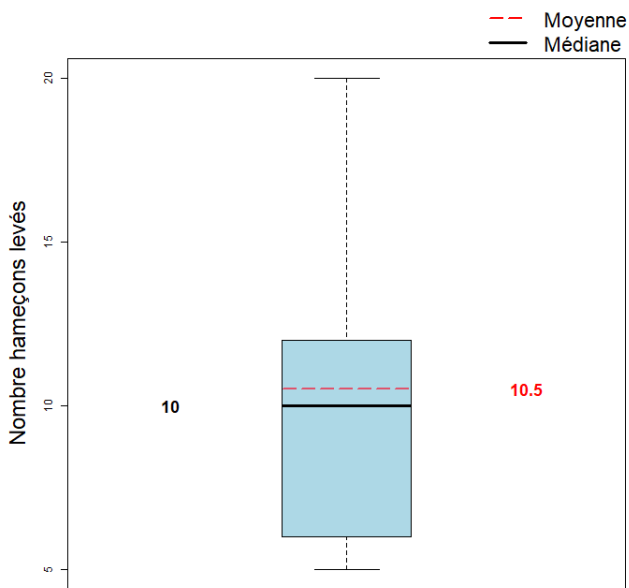




## Caractéristiques générales des marées

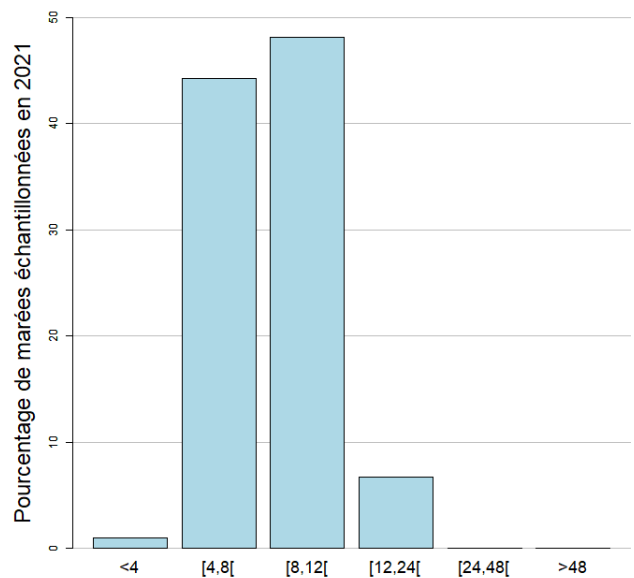
	Moyenne
Dimension/Quantité de l'engin	10.5
Durée (heures) des marées	8.5
Quantité (kg) débarquée par heure de mer	1.6
Quantité (kg) débarquée par heure de pêche engin	1.1
Quantité débarquée par unité d'effort (kg/hameçons levés)	0.1
Quantité (kg) débarquée par marée	13.7
Consommation (L) de carburant par marée	40
Valeur (euro) débarquée par marée	14.6
Valeur (euro) débarquée par litre de carburant	0.3

### Dimension/Quantité de l'engin



La dimension moyenne de l'engin dans l'échantillon est 10.5 (hameçons levés) (min : 5 (hameçons levés), max : 20 (hameçons levés))

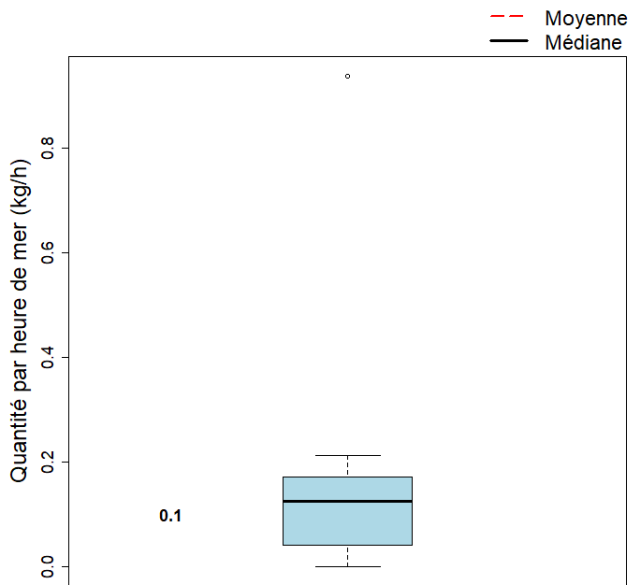
### Durées des marées (h)



La durée moyenne des marées dans l'échantillon est 8.5 heures. (min : 2, max : 19)

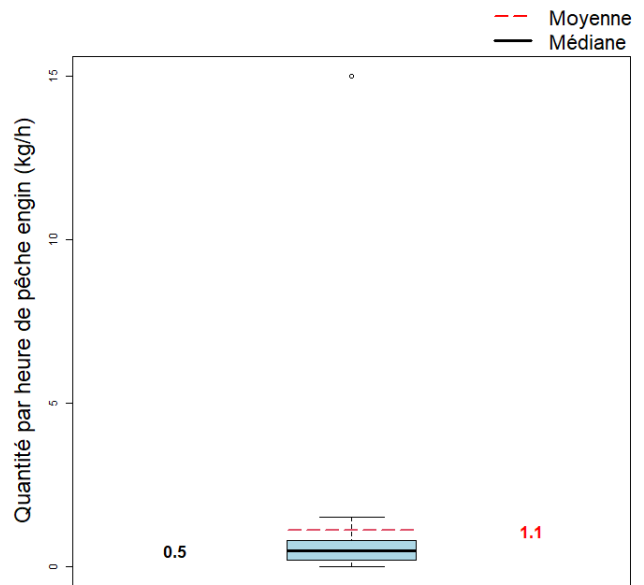


### Quantité par heure de mer (toutes espèces confondues)



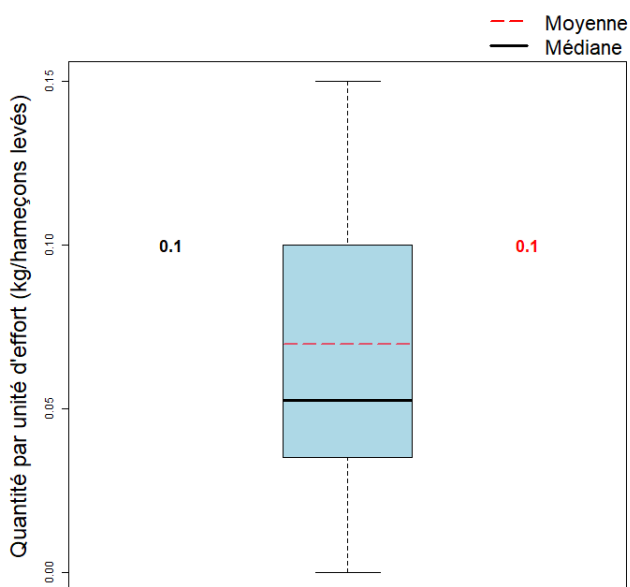
La quantité moyenne débarquée par heure de mer dans l'échantillon est 1.6 kg.

### Quantité par heure de pêche engin



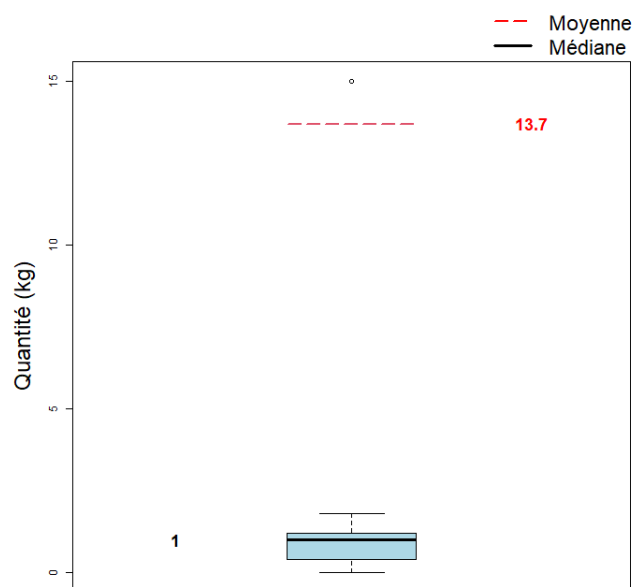
La quantité moyenne débarquée par heure de pêche engin dans l'échantillon est 1.1 kg.

### Quantité par unité d'effort



La quantité moyenne débarquée par unité d'effort dans l'échantillon est 0.1 kg/hameçons levés.

### Quantité par marée (toutes espèces confondues)



La quantité moyenne débarquée par marée (toutes espèces confondues) dans l'échantillon est 13.7 kg.



**SECRETARIAT D'ÉTAT  
CHARGÉ DE LA MER**

*Liberté  
Égalité  
Fraternité*



---

Pour plus d'informations et d'autres fiches de synthèses :

<https://sih.ifremer.fr/> - Rubrique "Publication"

Contact du Système d'Informations Halieutiques :

[harmonie@ifremer.fr](mailto:harmonie@ifremer.fr)

---