



Observation des Marées au débarquement - OBSDEB

Lignes et cannes manuelles à Poissons démersaux

La Réunion

Navires de moins de 12 mètres inscrits au fichier flotte

2021

La ligne à main (ou avec canne) à poissons démersaux appelée aussi « palangrotte » est une ligne en nylon ou tresse comprenant environ 6 à 8 hameçons appâtés. Cette pêche se déroule sur des plateaux de faibles profondeurs appelés « secs » qui ne dépassent pas les 120-150 mètres de fond.





Chiffres clefs en 2021 pour les navires pratiquant ce métier toutes espèces confondues



66

navires

de moins de 12 m inscrits au fichier
flotte

4 t

volume débarqué estimé

74 500 €

valeur débarquée estimée

Navire moyen en 2021

59,2

Puissance
moyenne (kW)

6,3

Longueur
moyenne (m)



1,2

Marins à bord

6,9

mois d'activité par an

4

marées par an

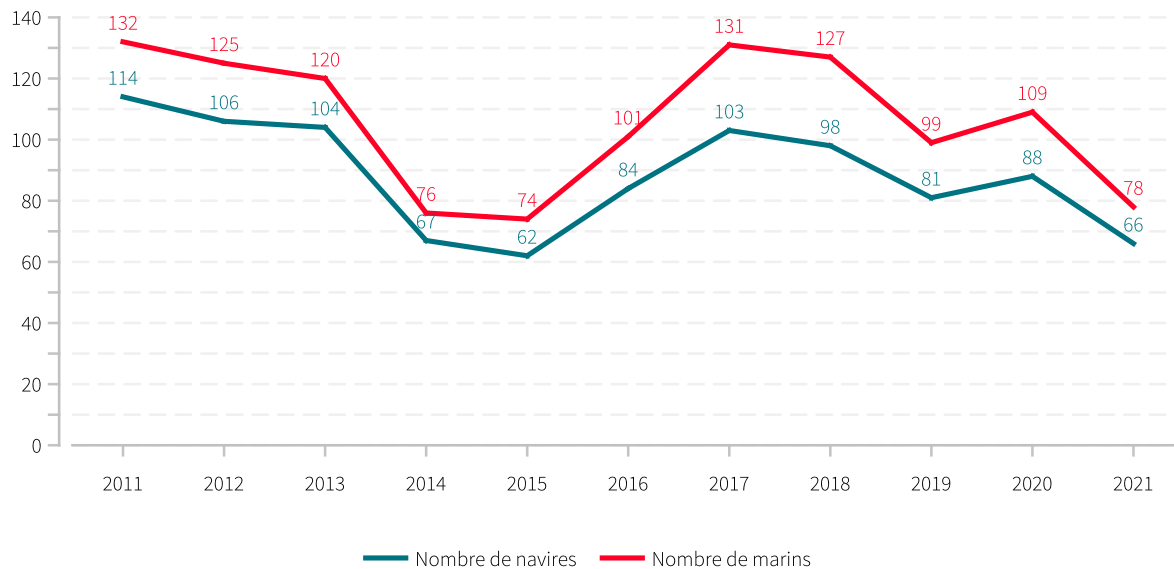


0,065 t

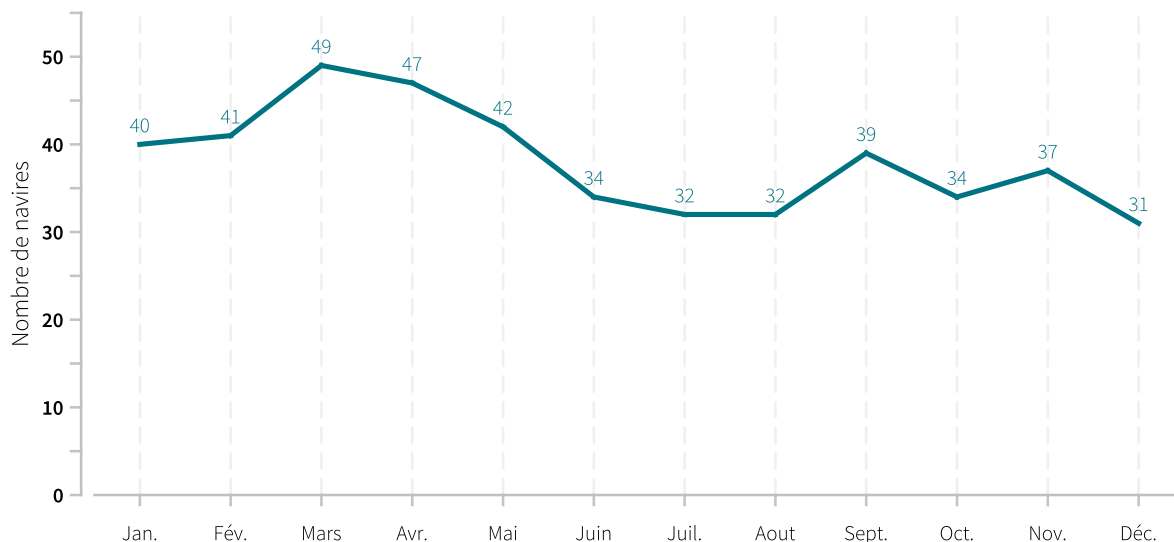
en moyenne pour
1 129 €



Evolution du nombre de navires et du nombre de marins entre 2011 et 2021

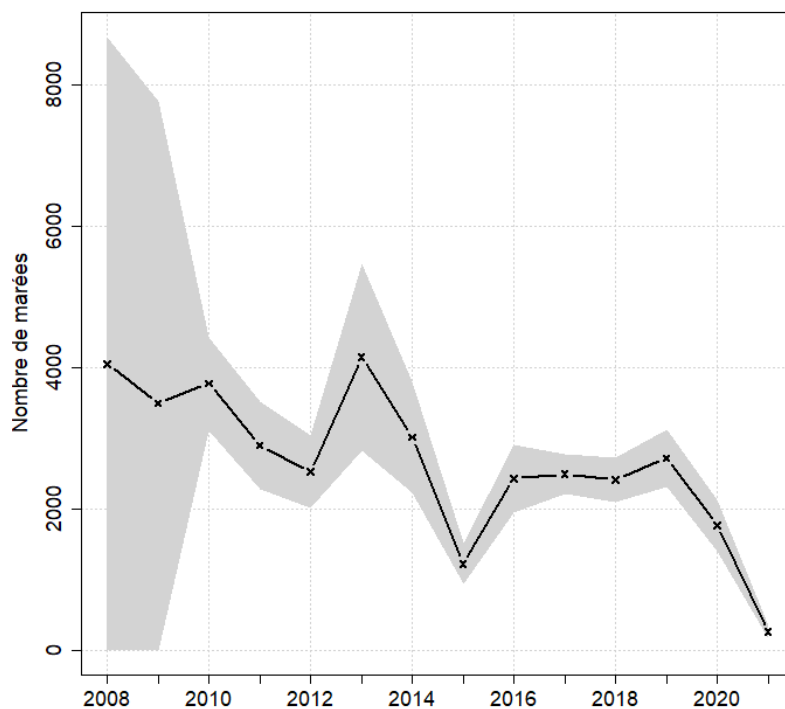


Saisonnalité du métier en 2021





Evolution du nombre total de marées estimées à l'année entre 2008 et 2021



Caractéristiques des marées

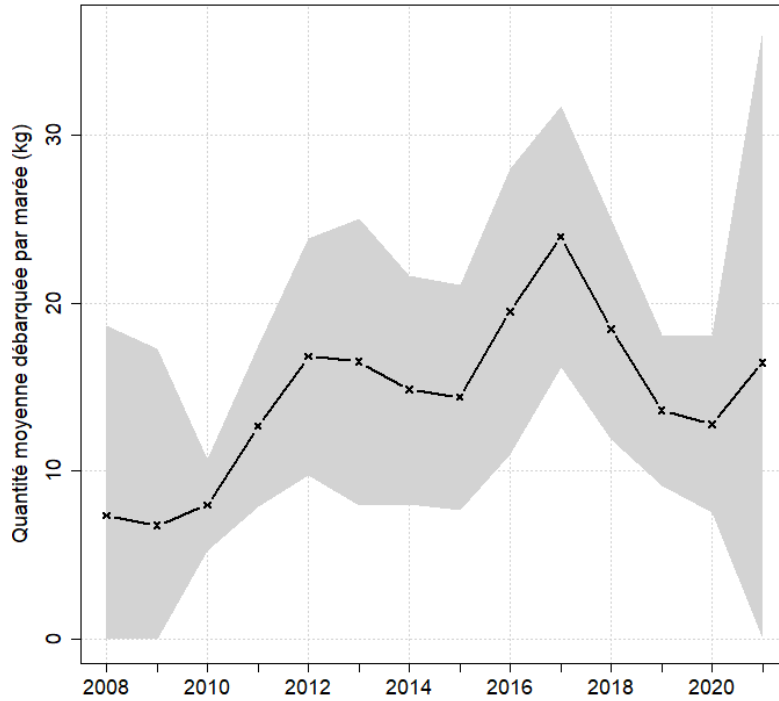
Chiffres clefs de l'année pour le métier toutes espèces confondues

	Moyenne
Quantité (kg) débarquée par marée	16.5
Quantité (kg) débarquée par litre de carburant	0.7
Valeur (euro) débarquée par marée	284.4
Valeur (euro) débarquée par litre de carburant	10
Consommation (L) de carburant par marée	25

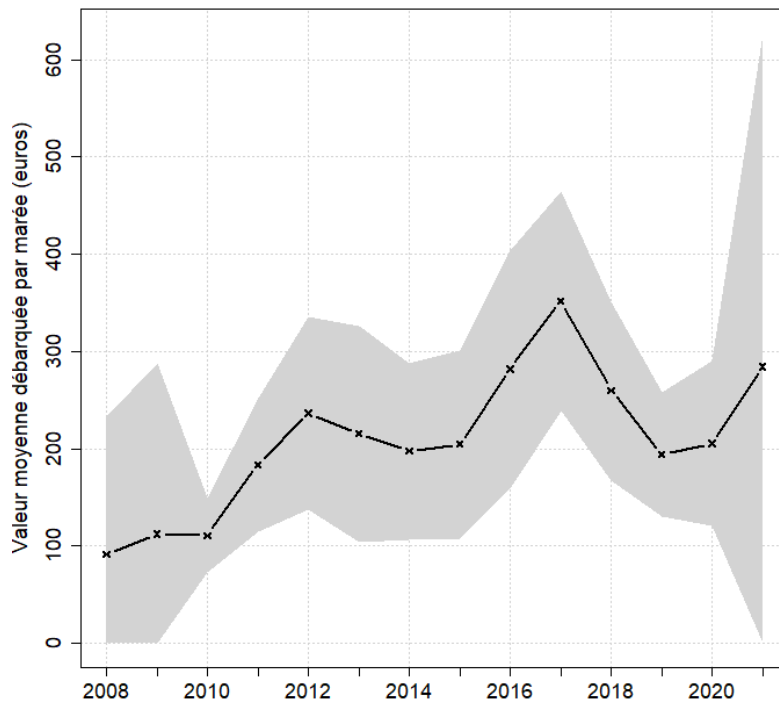


Evolution de la production par marée toutes espèces confondues

en volume (kg/marée)

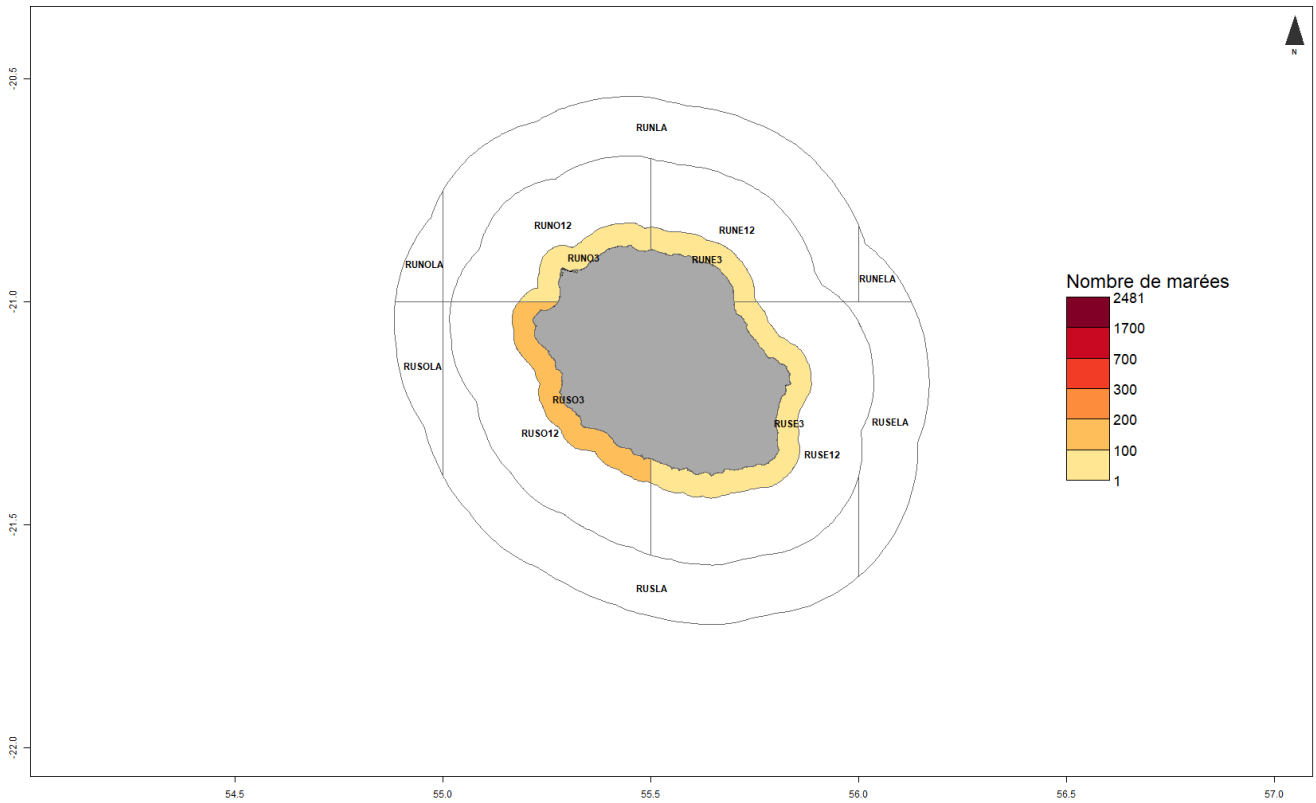


en valeur (€/marée)



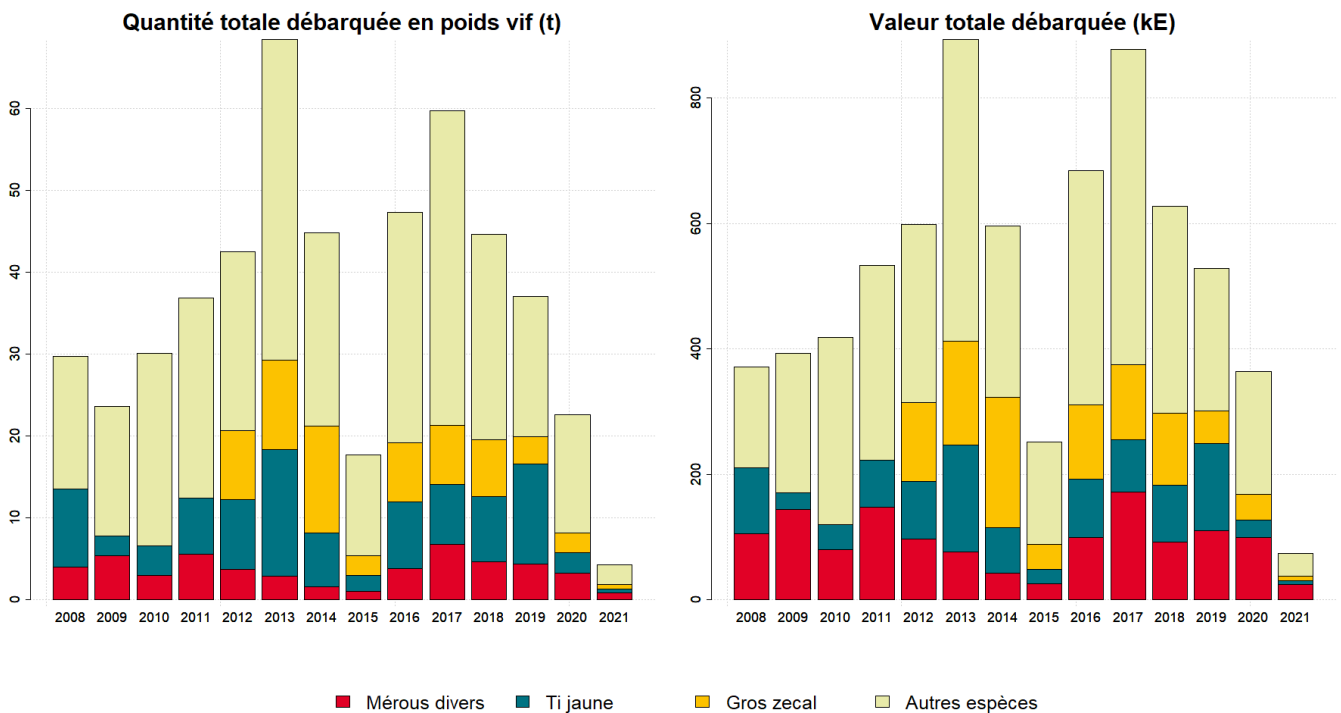


Zones de pêche fréquentées en 2021



Production et composition spécifique

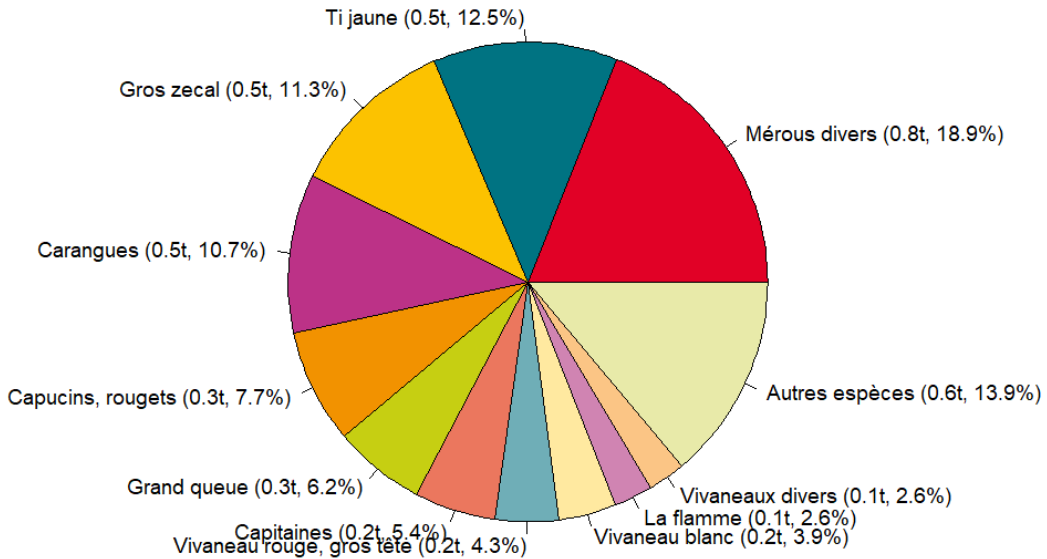
Evolution de la production totale pour les 3 principales espèces



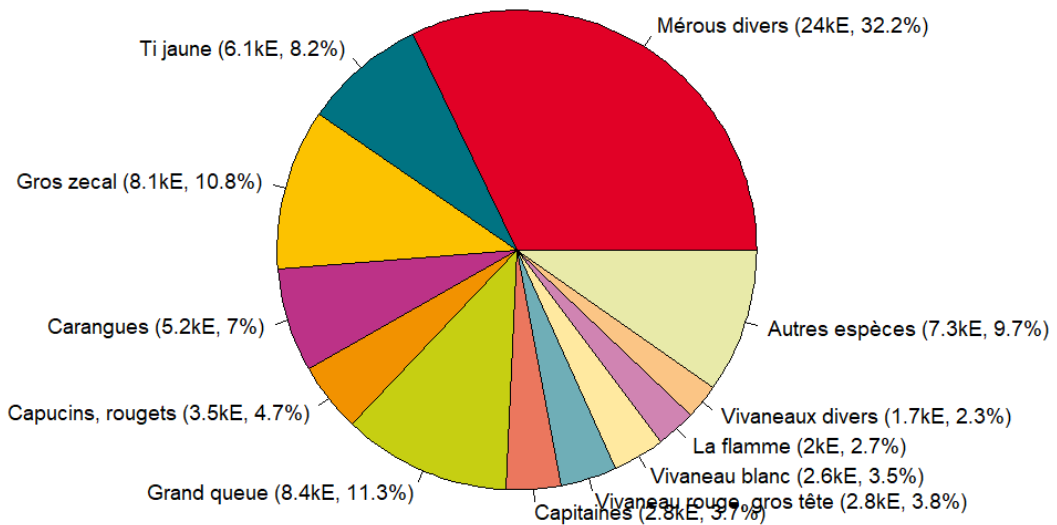


Composition spécifique des débarquements

en volume



en valeur





MERCI !

à tous les pêcheurs qui accueillent des observateurs et à tous ceux qui le feront à l'avenir. Ce travail est le fruit de votre collaboration avec l'Ifremer.

Pour plus d'informations et d'autres fiches de synthèses :
<https://sih.ifremer.fr/> - Rubrique "Publication"
Contact du Système d'Informations Halieutiques :
harmonie@ifremer.fr





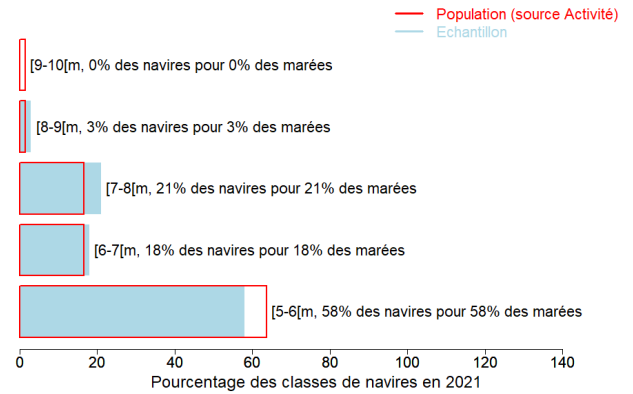
Annexes

Echantillonnage des marées au débarquement des navires de moins de 12 mètres

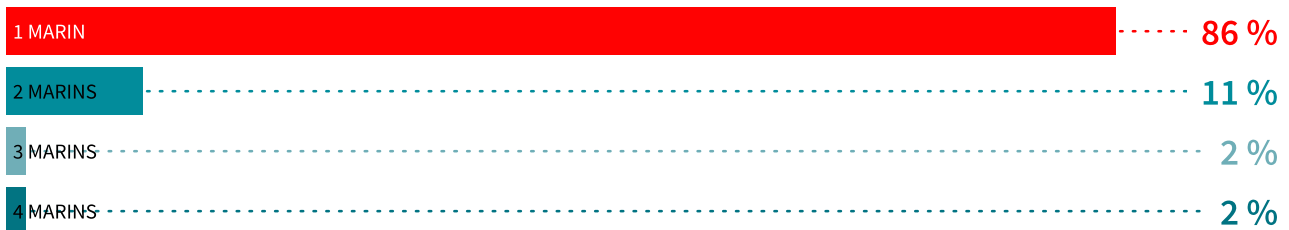
Caractéristiques techniques du navire moyen échantillonné

	Longueur (m)	Puissance (kW)	Jauge (U.M.S.)	Age (ans)	Effectif à bord (hommes)
Echantillon	6.5	67	2	20	1.7
Population	6.3	59	2	22	1.2

Répartition des navires échantillonnés par catégorie de longueur



Distribution des navires par nombre de marins



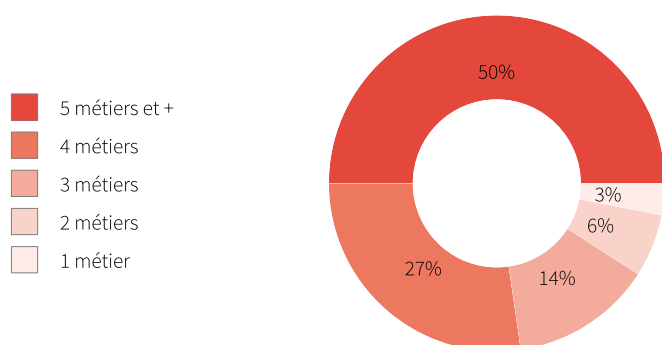


Liste des 10 principaux métiers mis en oeuvre par les 66 navires pratiquant le métier *Lignes et cannes manuelles à Poissons démersaux*.

Le métier *Lignes et cannes manuelles à Poissons démersaux* en 2021 représente **458** mois d'activité cumulés sur les 66 navires le pratiquant, soit **6,9** mois d'activité en moyenne par navire. Ces navires pratiquent en complément les métiers présentés dans le tableau ci-joint.

Métiers	Nombre de navires	Nombre moyen de mois d'activité par navire
Lignes et cannes manuelles à Poissons démersaux	66 (100 %)	6,9
Lignes de traîne à Grands pélagiques	56 (84 %)	8,4
Lignes et cannes manuelles à Grands pélagiques	54 (81 %)	8,2
Lignes et cannes mécanisées à Poissons démersaux	40 (60 %)	8,7
Lignes et cannes manuelles à Petits pélagiques	31 (47 %)	9
Palangres dérivantes à Grands pélagiques	19 (28 %)	2,8
Sennes de plage	19 (28 %)	2,6
Charter de pêche récréative à grands pélagiques	7 (10 %)	7,9
Balances à crabes girafes	4 (6 %)	1,5
Filets calés	3 (4 %)	6

Polyvalence des navires en termes de métiers pratiqués



En 2021 le nombre moyen de métiers pratiqués par les navires actifs au métier *Lignes et cannes manuelles à Poissons démersaux* s'élève à **4,5**.



Saisonnalité des métiers pratiqués

Nombre de navires actifs par mois et par métier pour les navires actifs à la pêche pour le métier étudié.

	Jan.	Fév.	Mars	Avr.	Mai	Juin	Juil.	Aout	Sept.	Oct.	Nov.	Déc.	Nbre de navires
Lignes et cannes manuelles à Poissons démersaux	40	41	49	47	42	34	32	32	39	34	37	31	66
Lignes de traîne à Grands pélagiques	44	46	47	47	43	33	31	34	37	34	38	34	56
Lignes et cannes manuelles à Grands pélagiques	41	43	45	44	41	30	28	33	34	33	38	34	54
Lignes et cannes mécanisées à Poissons démersaux	31	30	32	33	32	28	23	30	28	29	29	24	40
Lignes et cannes manuelles à Petits pélagiques	27	23	28	27	26	20	22	21	22	20	22	20	31
Charter de pêche récréative à grands pélagiques	5	4	6	5	5	3	4	4	5	4	6	4	7
Palangres dérivantes à Grands pélagiques	11	9	5	5	4	1			1	3	7	8	19
Sennes de plage	13	10	12	8	4	1	1	1					19
Filets calés	2	1	1	2	1	1	2	1	2	2	2	1	3
Balances à crabes girafes		1	1	1			1	1	1				4
Palangres calées à Poissons démersaux			1		1								1
Nombre de navires	55	54	57	56	51	42	39	43	46	43	48	42	66

de 0 à 9 navires
 de 10 à 19 navires
 de 20 à 28 navires
 de 29 à 38 navires
 de 39 à 49 navires

Estimation du nombre total de marées

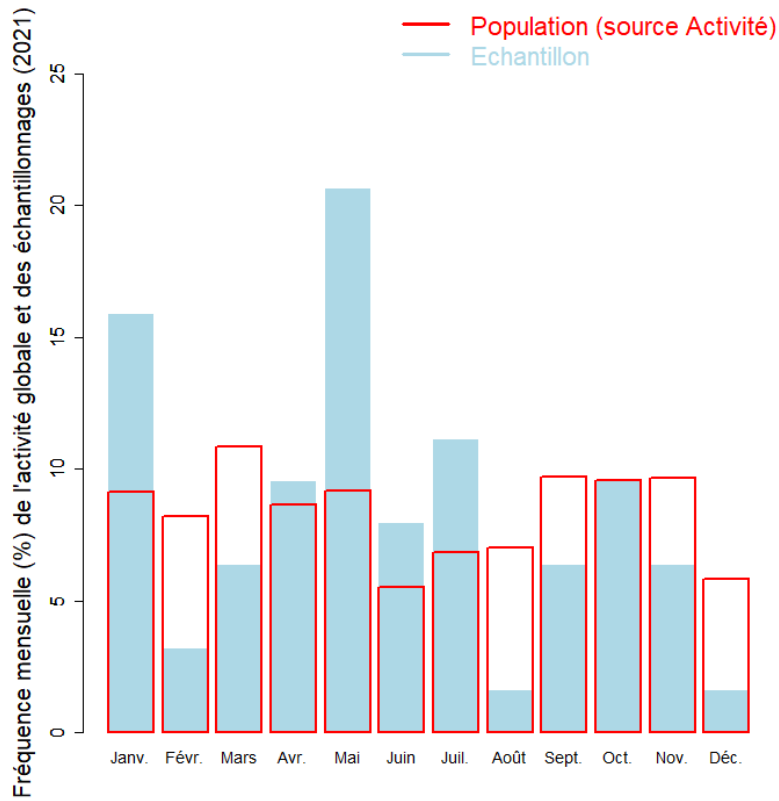
	Nombre total de marées estimé
Estimation basse	170
Estimation moyenne	262
Estimation haute	344

Marées échantillonnées du métier

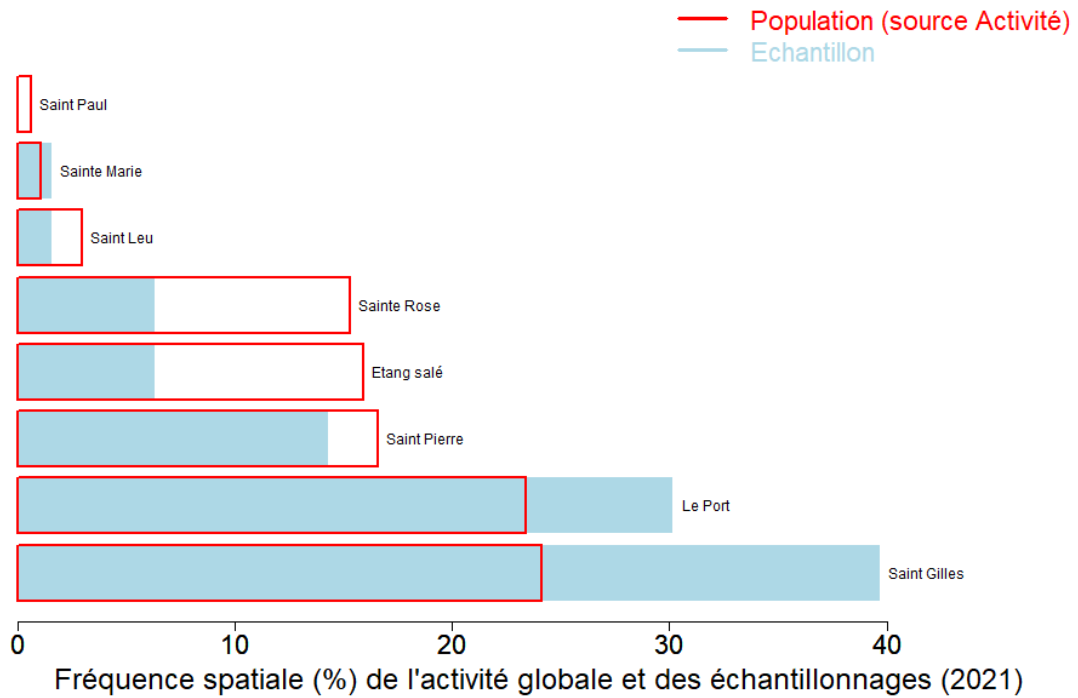
Marées échantillonnées	63
Navires distincts échantillonnés	33 (50% de la population)
Taux d'échantillonnage	7% des marées estimées



Répartition mensuelle des marées échantillonnées



Répartition spatiale des marées échantillonnées





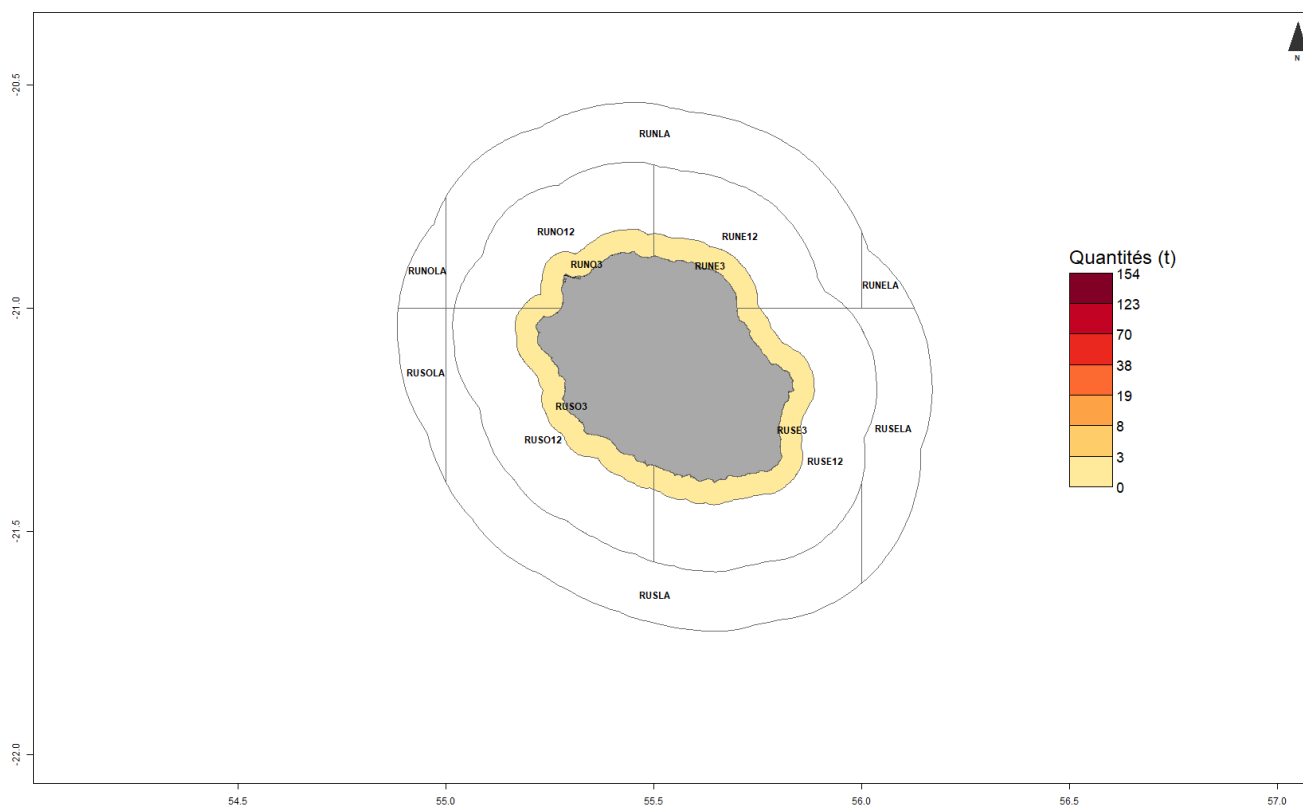
Production estimée en poids vif du métier par espèces

Espèce	Nom local	Pourcentage dans les captures (%)	Estimation basse des captures (t)	Estimation moyenne des captures (t)	Estimation haute des captures (t)	Prix moyen de l'espèce (euro/kg)	Valeur débarquée estimée (milliers euros)
Merous nca	Mérous divers	18.9	0.5	0.8	1.1	30	24
Vivaneau a raies bleues	Ti jaune	12.5	0.3	0.5	0.8	11.6	6.1
Colas a bandes dorées	Gros zecal	11.3	0.3	0.5	0.7	16.5	8.1
Carangues nca	Carangues	10.7	0.3	0.5	0.7	11.3	5.2
Rougets nca	Capucins, rougets	7.7	0.2	0.3	0.5	10.7	3.5
Croissant queue jaune	Grand queue	6.2	0.2	0.3	0.4	31.4	8.4
Capitaines, empereurs nca	Capitaines	5.4	0.1	0.2	0.3	11.7	2.8
Vivaneau rubis	Vivaneau rouge, gros tête	4.3	0.1	0.2	0.3	15.5	2.8
Colas fil	Vivaneau blanc	3.9	0.1	0.2	0.2	15.5	2.6
Vivaneau flamme	La flamme	2.6	0.1	0.1	0.2	17.9	2
Vivaneaux	Vivaneaux divers	2.6	0.1	0.1	0.2	15.3	1.7
Vivaneau job	Tazard de creux, Job	2.5	0.1	0.1	0.1	14.6	1.6
Marignans nca	Cardinal	2.4	0.1	0.1	0.1	10.4	1.1
Bonite a gros yeux	Thon dent de chien	1.9	0.1	0.1	0.1	7.8	0.6
Merou zebre	Mérou zébré	1.9	0.1	0.1	0.1	30.3	2.4
Colas orne	Colas orné	1.1	<0.1	<0.1	0.1	13.4	0.7
Cometes nca	Bancloches	1	<0.1	<0.1	0.1	0.1	0
Barracuda	Barracuda	0.8	<0.1	<0.1	<0.1	0	0
Murenes	Murènes	0.8	<0.1	<0.1	<0.1	6.8	0.2
Autres espèces	Beauclaires	1.6	<0.1	<0.1	<0.1	9.7	0.6
Total		100	2.6	4.3	6	17.3	74.5

Le prix moyen de l'espèce (euro/kg) est directement issu des données recueillies par les observateurs. Les estimations des valeurs débarquées combinent ce prix moyen avec les tonnages annuels.



Distribution géographique des débarquements du métier

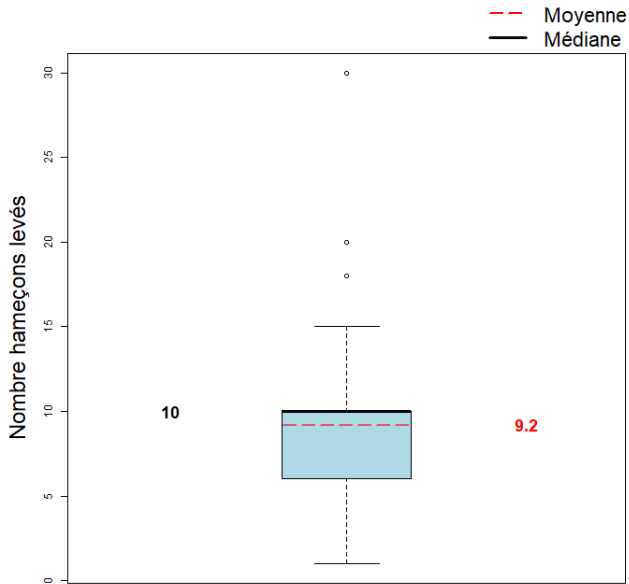


Caractéristiques générales des marées

	Moyenne
Dimension/Quantité de l'engin	9.2
Durée (heures) des marées	10.1
Quantité (kg) débarquée par heure de mer	1.6
Quantité (kg) débarquée par heure de pêche engin	1.1
Quantité débarquée par unité d'effort (kg/hameçons levés)	1
Quantité (kg) débarquée par marée	16.5
Consommation (L) de carburant par marée	25
Quantité (kg) débarquée par litre de carburant	0.7
Valeur (euro) débarquée par marée	284.4
Valeur (euro) débarquée par litre de carburant	10

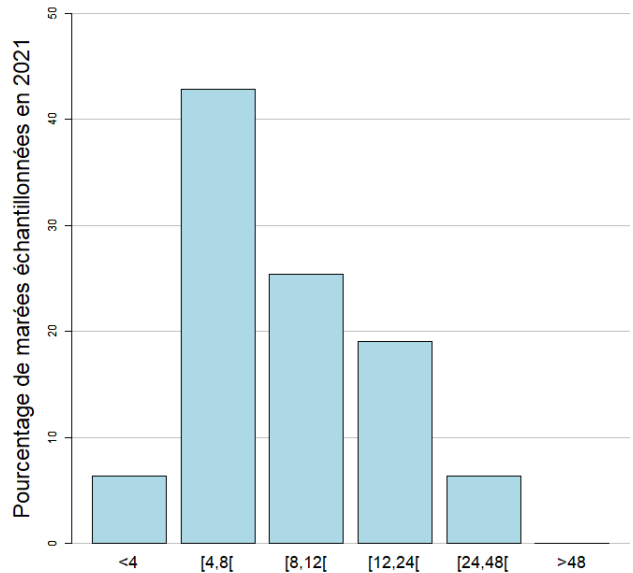


Dimension/Quantité de l'engin



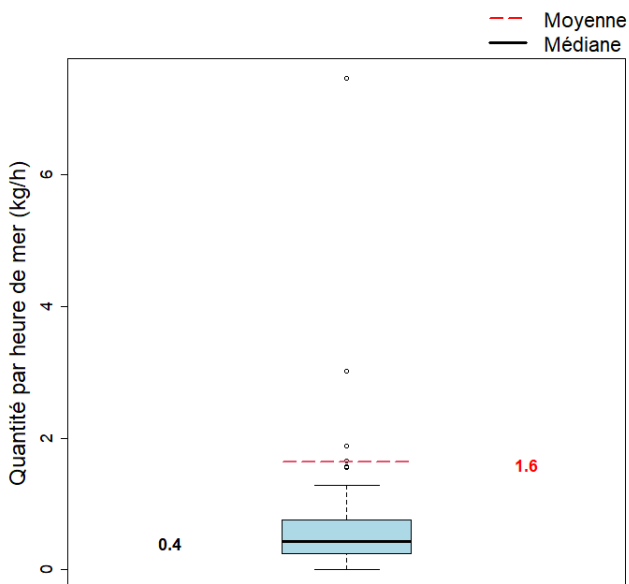
La dimension moyenne de l'engin dans l'échantillon est 9.2 (hameçons levés) (min : 1 (hameçons levés), max : 30 (hameçons levés))

Durées des marées (h)



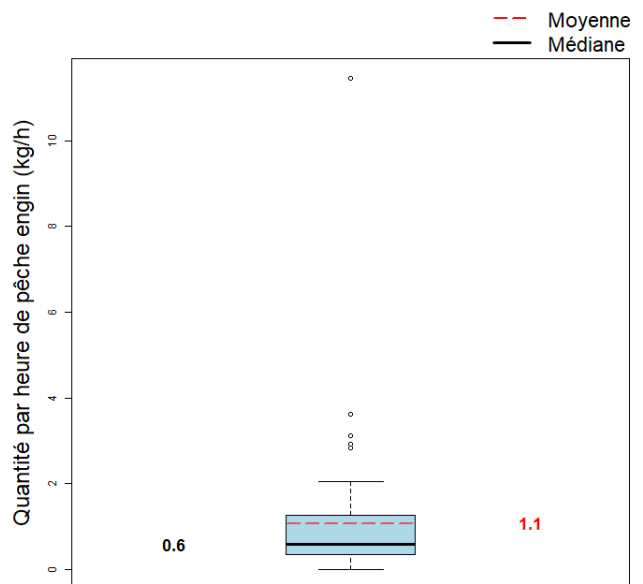
La durée moyenne des marées dans l'échantillon est 10.1 heures. (min : 2, max : 24)

Quantité par heure de mer (toutes espèces confondues)



La quantité moyenne débarquée par heure de mer dans l'échantillon est 1.6 kg.

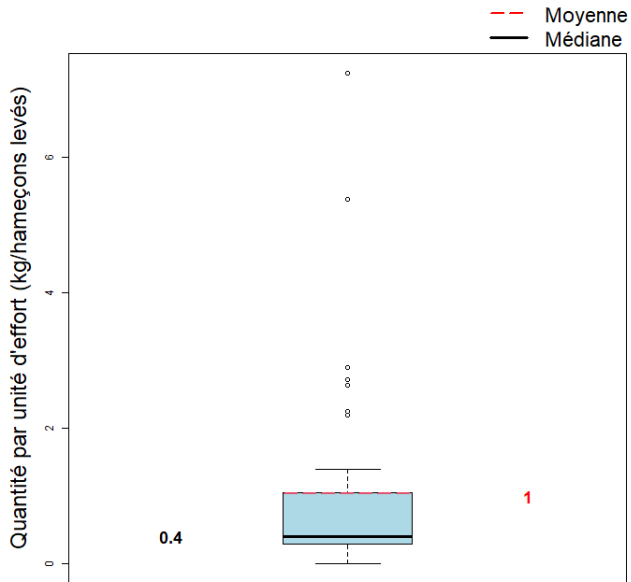
Quantité par heure de pêche engin



La quantité moyenne débarquée par heure de pêche engin dans l'échantillon est 1.1 kg.

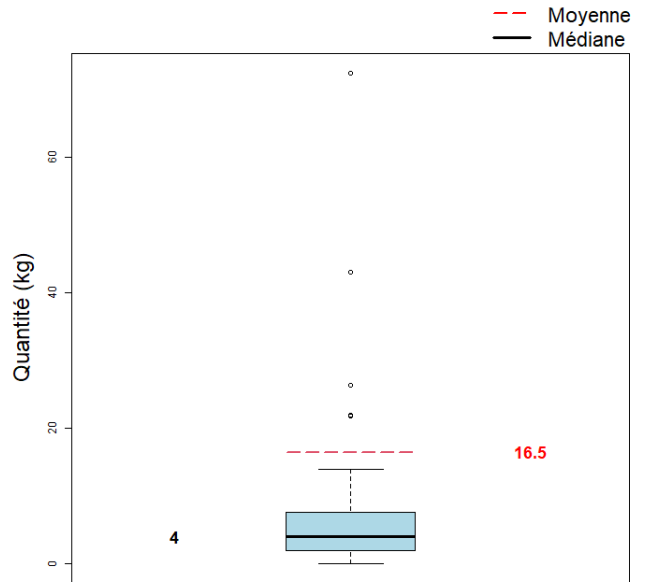


Quantité par unité d'effort



La quantité moyenne débarquée par unité d'effort dans l'échantillon est 1 kg/hameçons levés.

Quantité par marée (toutes espèces confondues)



La quantité moyenne débarquée par marée (toutes espèces confondues) dans l'échantillon est 16.5 kg.



**SECRETARIAT D'ÉTAT
CHARGÉ DE LA MER**

*Liberté
Égalité
Fraternité*



Pour plus d'informations et d'autres fiches de synthèses :

<https://sih.ifremer.fr/> - Rubrique "**Publication**"

Contact du Système d'Informations Halieutiques :

harmonie@ifremer.fr
