



Observation des Marées au débarquement - OBSDEB

Lignes et cannes mécanisées à Poissons démersaux

La Réunion

Navires de moins de 12 mètres inscrits au fichier flotte

2021

La ligne mécanisée à poissons démersaux regroupe deux types d'engins :

- Le vire-ligne, petit treuil monté sur le plat-bord du bateau et assisté mécaniquement (couplage moteur), hydrauliquement ou électriquement afin de permettre de virer une ligne,
- Le moulinet électrique, tambour monté sur une canne à pêche et assisté par une alimentation électrique.

Le montage est identique, une ligne principale suivie d'un bas de ligne (ou d'une perche), puis d'un lest.

Chacun des hameçons appâtés (entre 4 et 20) est fixé sur un avançon.

Cet engin permet de pêcher très profond, jusqu'à 800 mètres de fond.



Chiffres clés en 2021 pour les navires pratiquant ce métier toutes espèces confondues



63

navires

de moins de 12 m inscrits au fichier
flotte

46 t

volume débarqué estimé

751 200 €

valeur débarquée estimée

Navire moyen en 2021

62,7

Puissance
moyenne (kW)

6,4

Longueur
moyenne (m)

1,1

Marins à bord

8,3

mois d'activité par an

26

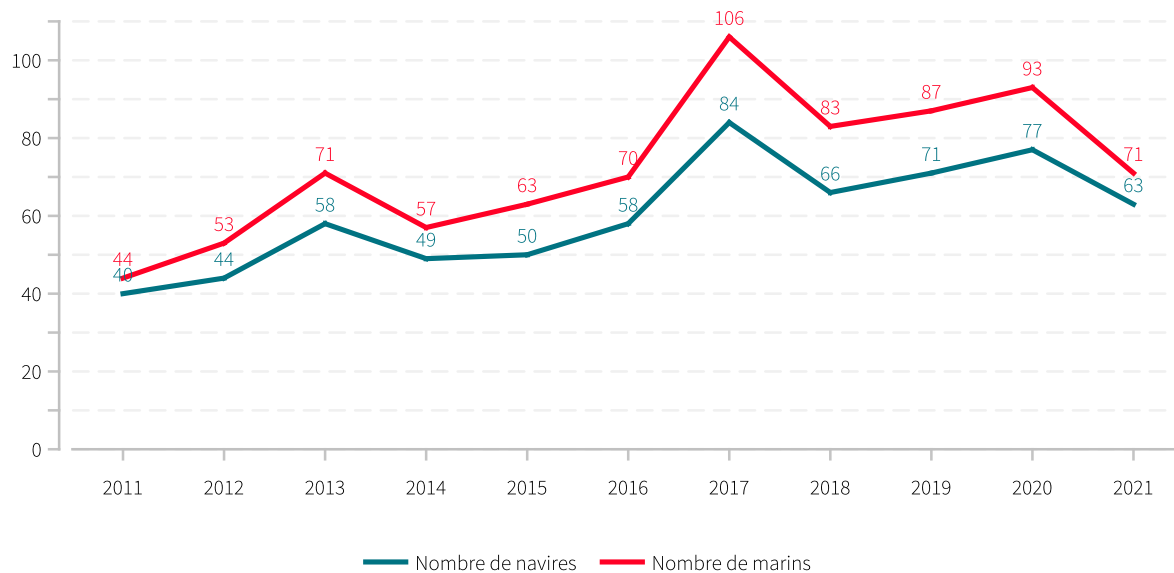
marées par an

0,7 t

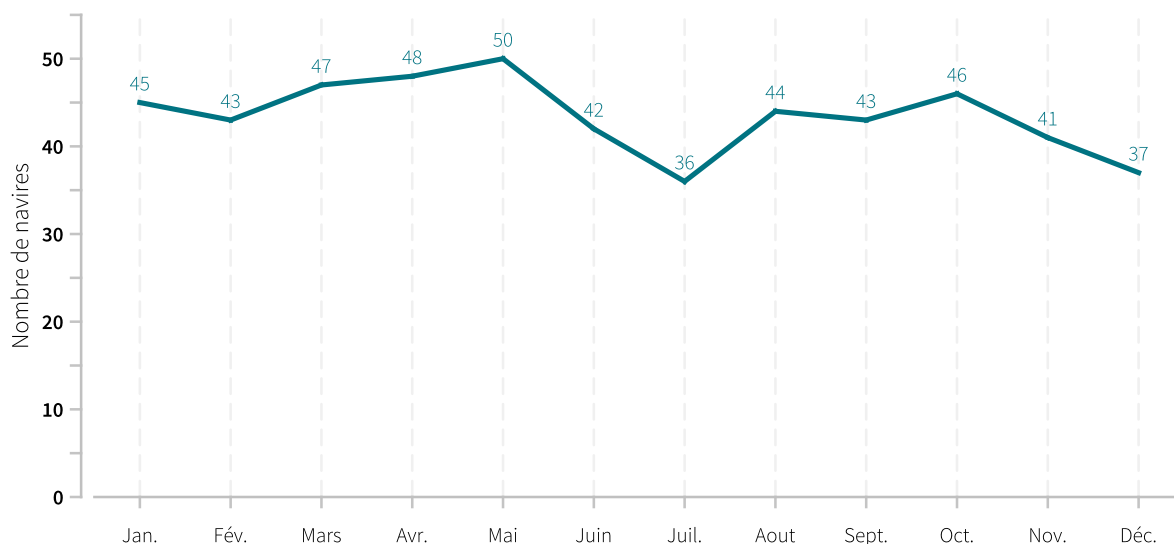
en moyenne pour
11 924 €



Evolution du nombre de navires et du nombre de marins entre 2011 et 2021

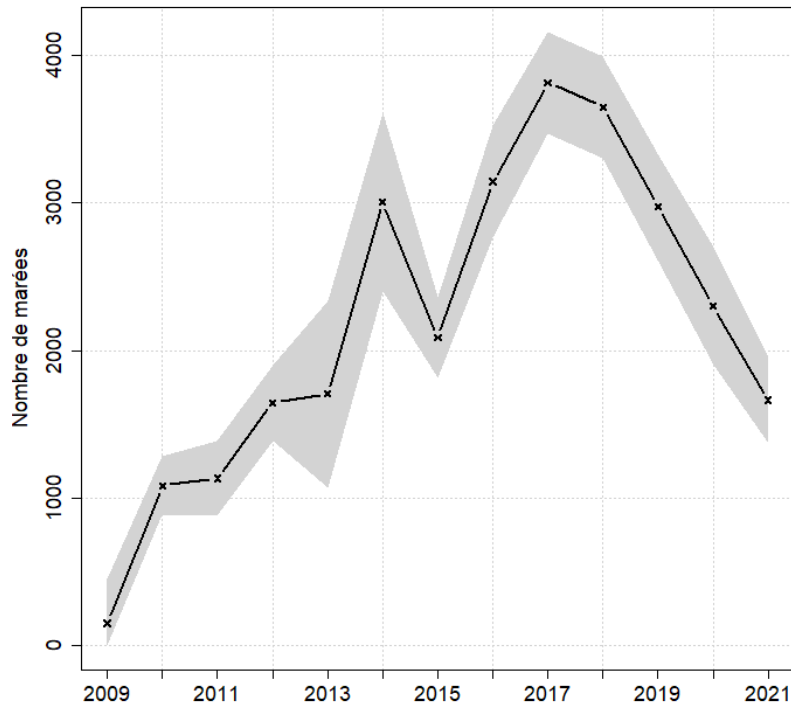


Saisonnalité du métier en 2021





Evolution du nombre total de marées estimées à l'année entre 2008 et 2021



Caractéristiques des marées

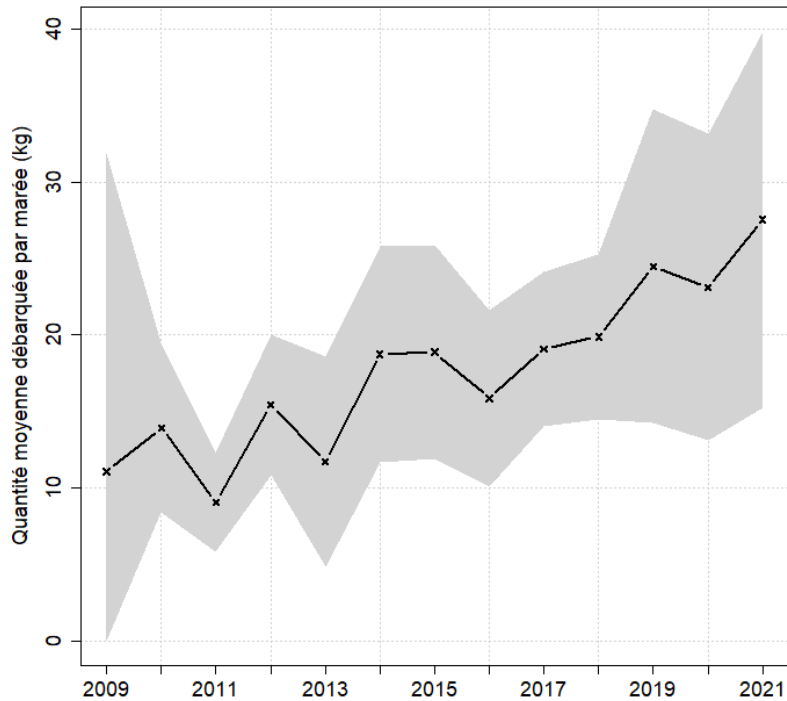
Chiffres clefs de l'année pour le métier toutes espèces confondues

	Moyenne
Quantité (kg) débarquée par marée	27.5
Quantité (kg) débarquée par litre de carburant	0.9
Valeur (euro) débarquée par marée	451.4
Valeur (euro) débarquée par litre de carburant	14.9
Consommation (L) de carburant par marée	29.4

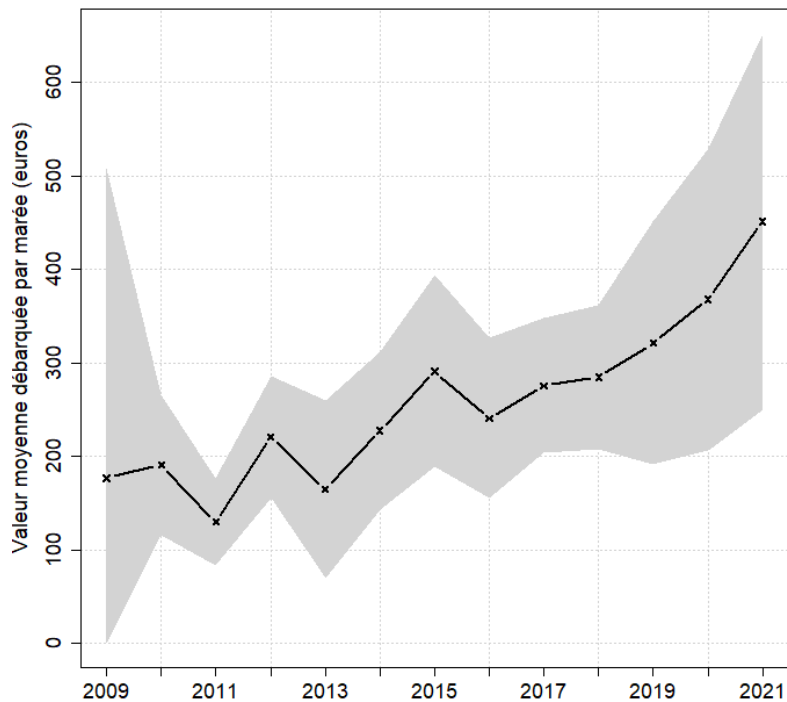


Evolution de la production par marée toutes espèces confondues

en volume (kg/marée)

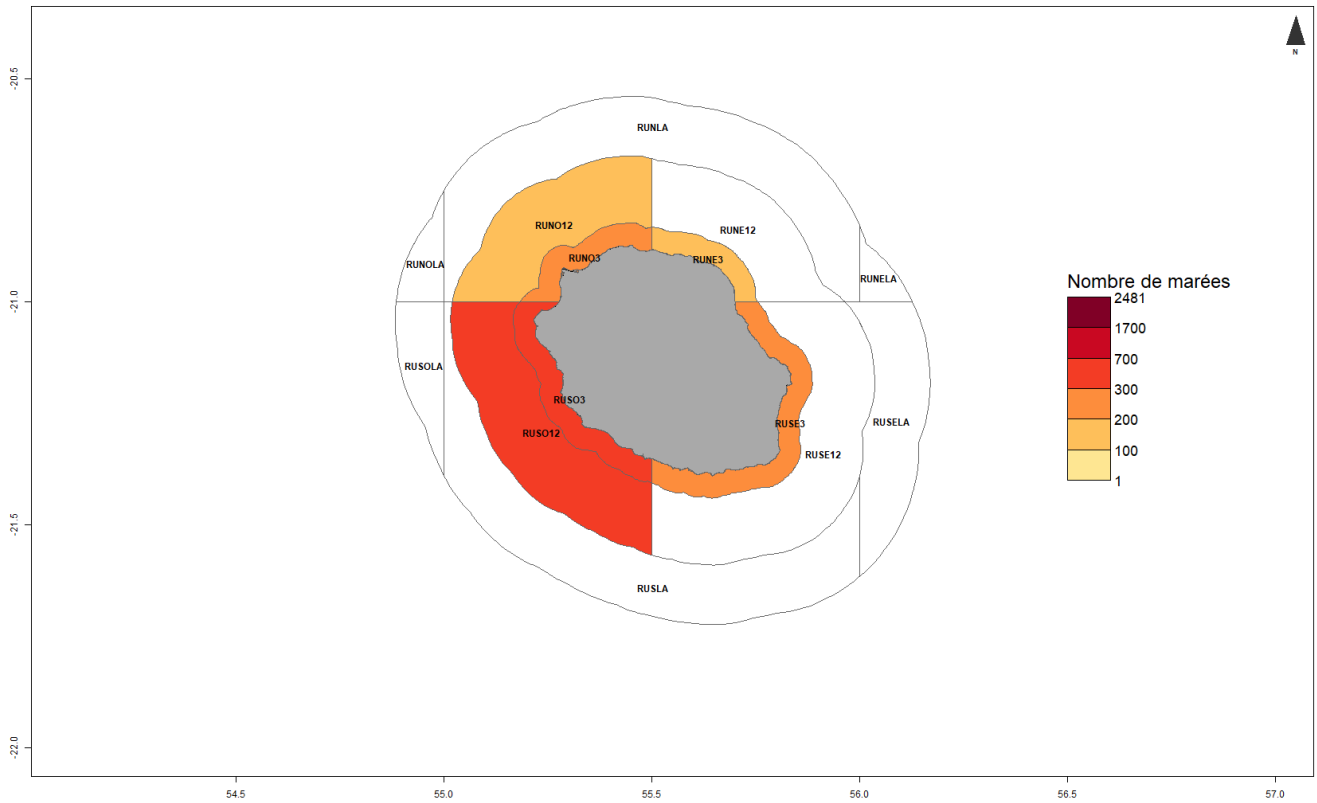


en valeur (€/marée)



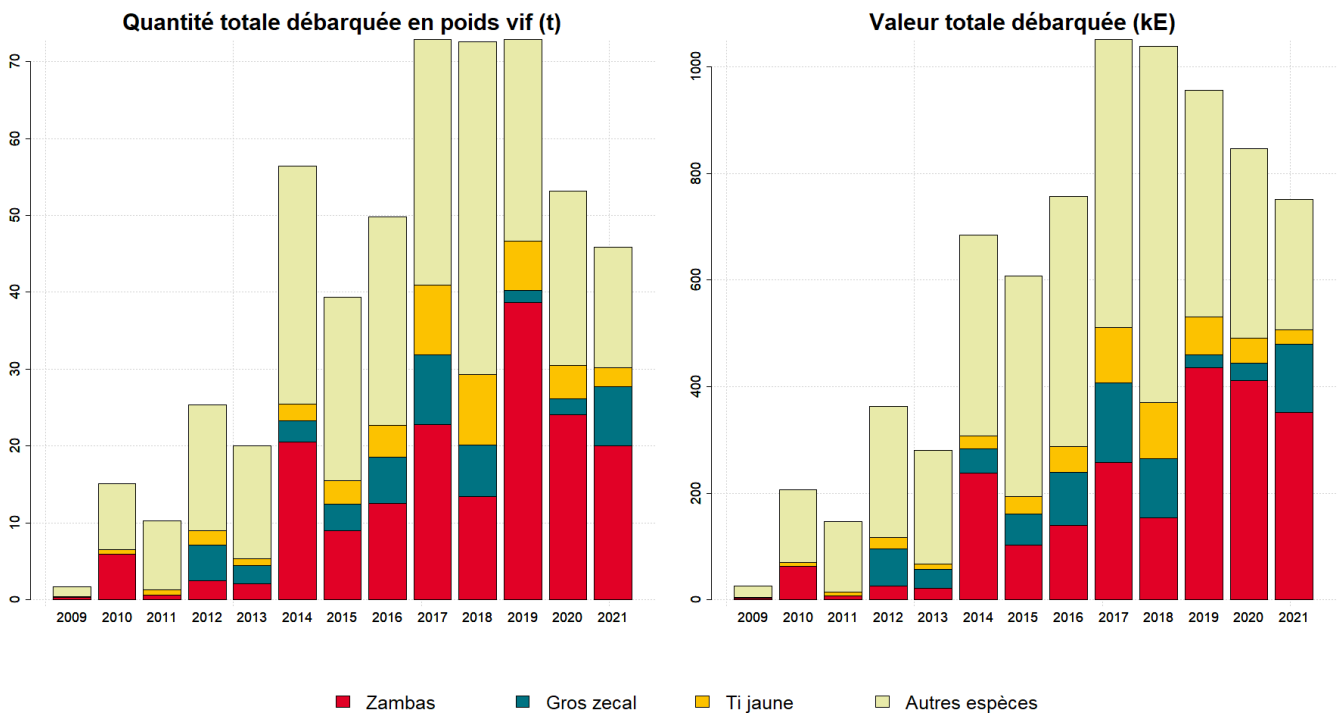


Zones de pêche fréquentées en 2021



Production et composition spécifique

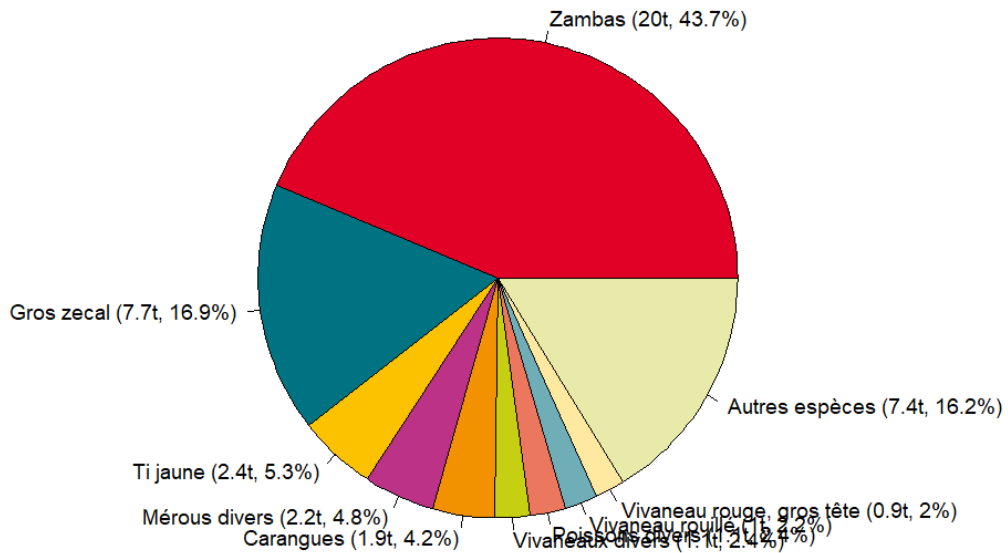
Evolution de la production totale pour les 3 principales espèces



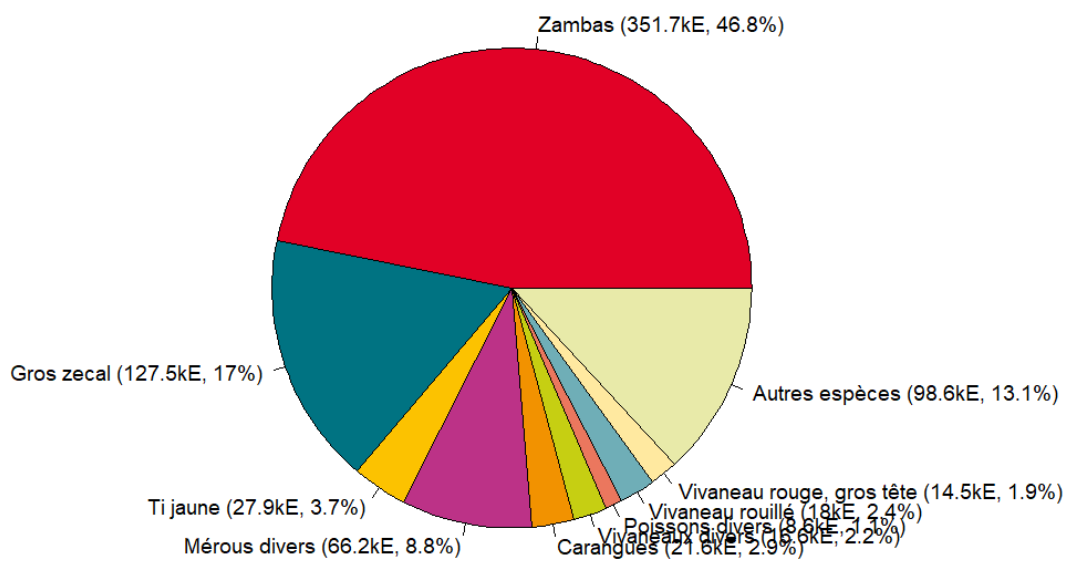


Composition spécifique des débarquements

en volume



en valeur





MERCI !

à tous les pêcheurs qui accueillent des observateurs et à tous ceux qui le feront à l'avenir. Ce travail est le fruit de votre collaboration avec l'Ifremer.

Pour plus d'informations et d'autres fiches de synthèses :
<https://sih.ifremer.fr/> - Rubrique "Publication"
Contact du Système d'Informations Halieutiques :
harmonie@ifremer.fr





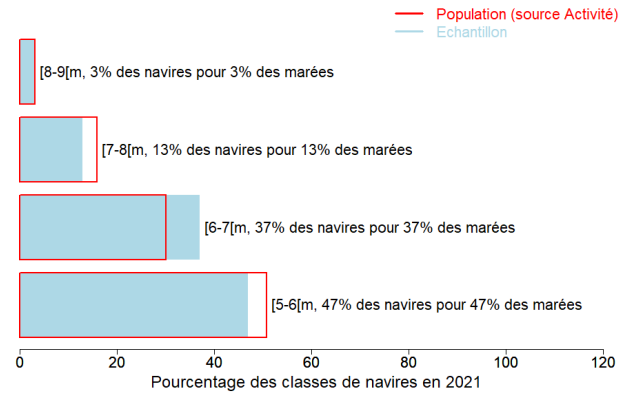
Annexes

Echantillonnage des marées au débarquement des navires de moins de 12 mètres

Caractéristiques techniques du navire moyen échantillonné

	Longueur (m)	Puissance (kW)	Jauge (U.M.S.)	Age (ans)	Effectif à bord (hommes)
Echantillon	6.6	69	2	21	1.4
Population	6.4	63	2	20	1.1

Répartition des navires échantillonnés par catégorie de longueur



Distribution des navires par nombre de marins



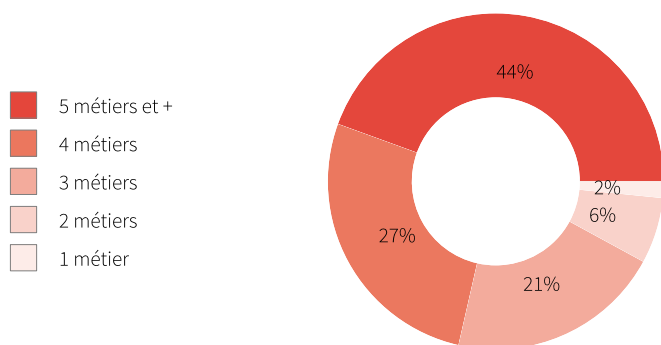


Liste des 10 principaux métiers mis en oeuvre par les 63 navires pratiquant le métier *Lignes et cannes mécanisées à Poissons démersaux*.

Le métier *Lignes et cannes mécanisées à Poissons démersaux* en 2021 représente 522 mois d'activité cumulés sur les 63 navires le pratiquant, soit 8,3 mois d'activité en moyenne par navire. Ces navires pratiquent en complément les métiers présentés dans le tableau ci-joint.

Métiers	Nombre de navires	Nombre moyen de mois d'activité par navire
Lignes et cannes mécanisées à Poissons démersaux	63 (100 %)	8,3
Lignes de traîne à Grands pélagiques	59 (93 %)	9,1
Lignes et cannes manuelles à Grands pélagiques	53 (84 %)	9,3
Lignes et cannes manuelles à Poissons démersaux	40 (63 %)	8
Lignes et cannes manuelles à Petits pélagiques	25 (39 %)	10,2
Palangres dérivantes à Grands pélagiques	18 (28 %)	3,5
Sennes de plage	11 (17 %)	2,7
Balances à crabes girafes	5 (7 %)	2
Charter de pêche récréative à grands pélagiques	4 (6 %)	7,3
Divers nasses	1 (1 %)	12

Polyvalence des navires en termes de métiers pratiqués



En 2021 le nombre moyen de métiers pratiqués par les navires actifs au métier *Lignes et cannes mécanisées à Poissons démersaux* s'élève à 4,4.



Saisonnalité des métiers pratiqués

Nombre de navires actifs par mois et par métier pour les navires actifs à la pêche pour le métier étudié.

	Jan.	Fév.	Mars	Avr.	Mai	Juin	Juil.	Aout	Sept.	Oct.	Nov.	Déc.	Nbre de navires
Lignes et cannes mécanisées à Poissons démersaux	45	43	47	48	50	42	36	44	43	46	41	37	63
Lignes de traîne à Grands pélagiques	46	44	47	49	46	41	39	44	47	43	45	43	59
Lignes et cannes manuelles à Grands pélagiques	42	41	44	45	43	36	35	40	42	40	43	40	53
Lignes et cannes manuelles à Poissons démersaux	26	27	31	30	29	25	23	25	27	26	27	22	40
Lignes et cannes manuelles à Petits pélagiques	22	20	23	24	23	18	21	21	22	19	22	19	25
Palangres dérivantes à Grands pélagiques	10	8	5	6	6	1	2	2	3	3	8	9	18
Sennes de plage	7	7	7	5	2		1	1					11
Charter de pêche récréative à grands pélagiques	3	2	3	2	3	1	2	2	3	2	4	2	4
Divers nasses	1	1	1	1	1	1	1	1	1	1	1	1	1
Balances à crabes girafes	1	2	1	1	2				1	2			5
Filets calés	1			1									1
Nombre de navires	53	53	55	57	55	47	43	51	52	50	52	49	63

de 0 à 9 navires
 de 10 à 19 navires
 de 20 à 29 navires
 de 30 à 39 navires
 de 40 à 50 navires

Estimation du nombre total de marées

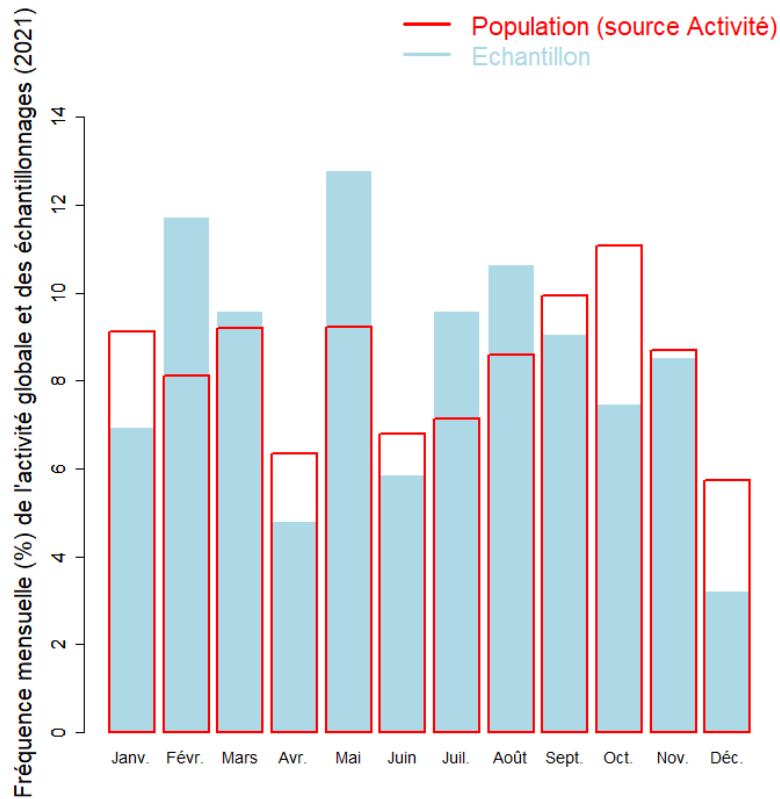
	Nombre total de marées estimé
Estimation basse	1369
Estimation moyenne	1664
Estimation haute	1959

Marées échantillonnées du métier

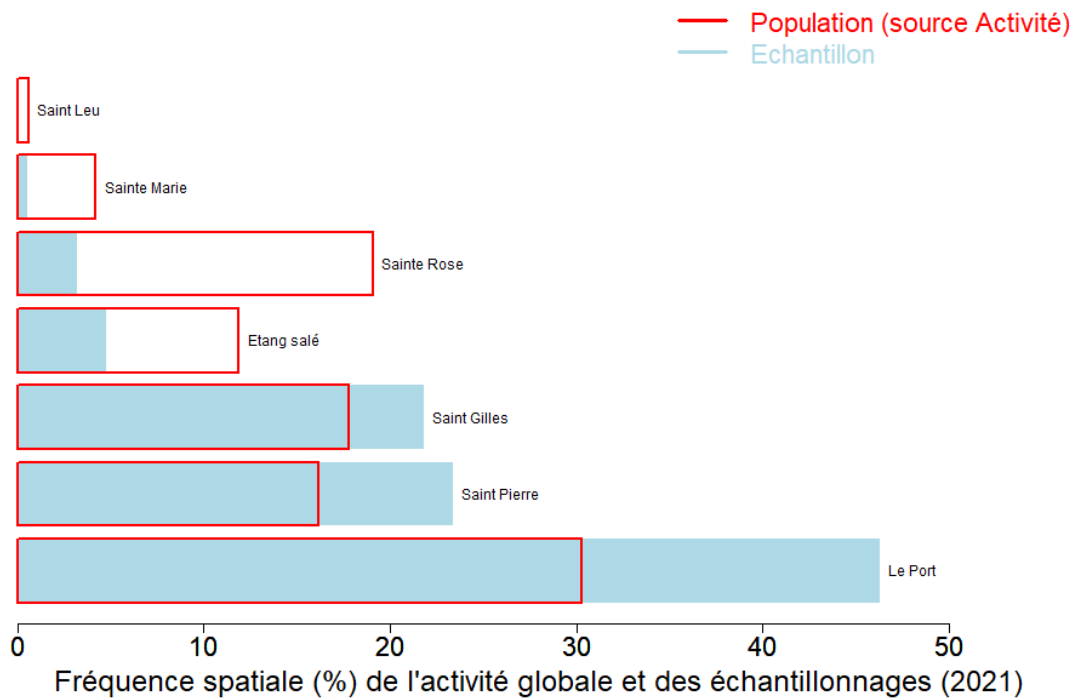
Marées échantillonnées	188
Navires distincts échantillonnés	38 (60% de la population)
Taux d'échantillonnage	8% des marées estimées



Répartition mensuelle des marées échantillonnées



Répartition spatiale des marées échantillonnées





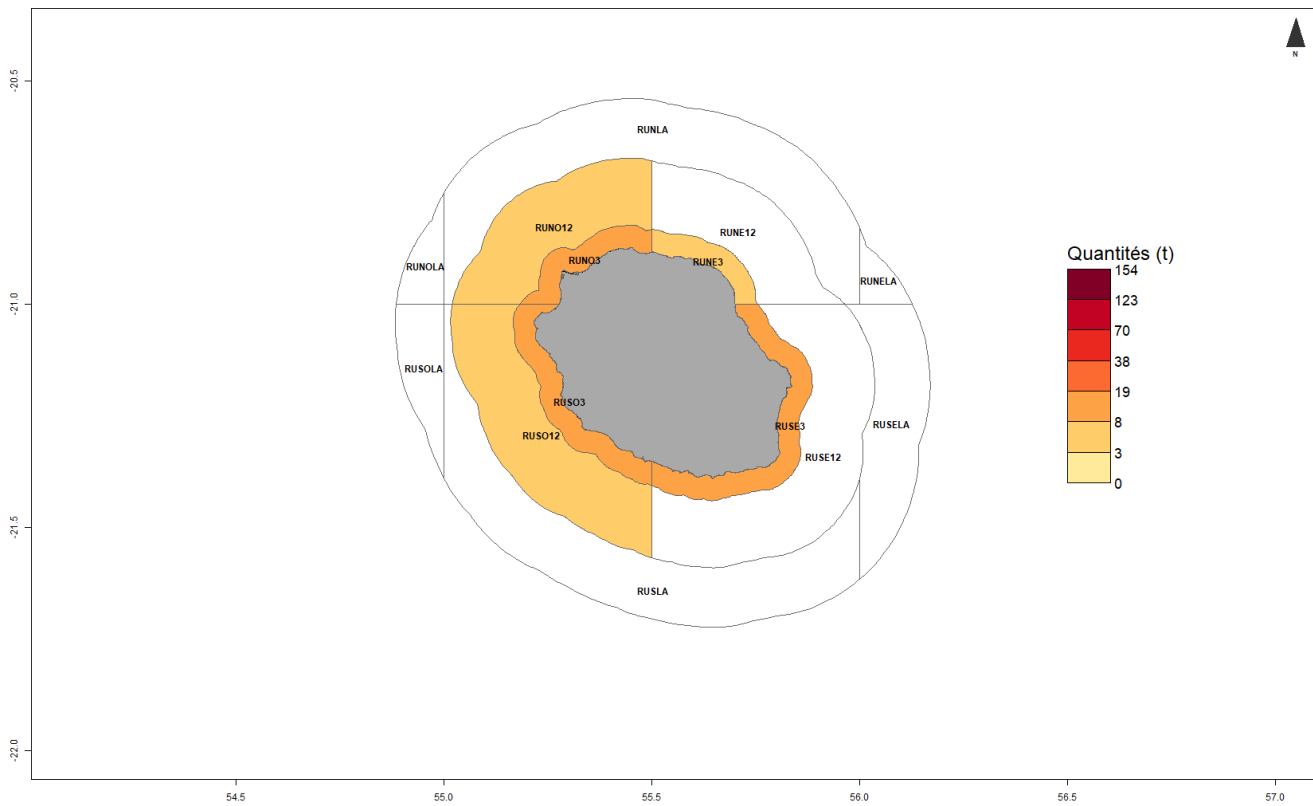
Production estimée en poids vif du métier par espèces

Espèce	Nom local	Pourcentage dans les captures (%)	Estimation basse des captures (t)	Estimation moyenne des captures (t)	Estimation haute des captures (t)	Prix moyen de l'espèce (euro/kg)	Valeur débarquée estimée (milliers euros)
Zambas ou castagnole	Zambas	43.7	12	20	28.1	17.6	351.7
Colas a bandes dorées	Gros zecal	16.9	5.2	7.7	10.3	16.5	127.5
Vivaneau a raies bleues	Ti jaune	5.3	1.7	2.4	3.1	11.6	27.9
Merous nca	Mérous divers	4.8	1.5	2.2	2.8	30	66.2
Carangues nca	Carangues	4.2	1.3	1.9	2.5	11.3	21.6
Vivaneaux	Vivaneaux divers	2.4	0.8	1.1	1.4	15.3	16.6
Poissons marins nca	Poissons divers	2.4	0.6	1.1	1.6	7.9	8.6
Vivaneau rouille	Vivaneau rouillé	2.2	0.6	1	1.4	17.5	18
Vivaneau rubis	Vivaneau rouge, gros tête	2	0.6	0.9	1.2	15.5	14.5
Colas fil	Vivaneau blanc	2	0.6	0.9	1.2	15.5	13.8
Vivaneau flamme	La flamme	1.9	0.6	0.9	1.2	17.9	15.5
Bonite a gros yeux	Thon dent de chien	1.8	0.5	0.8	1.2	7.8	6.5
Beryx	Béryx	1.7	0.5	0.8	1	20	15.3
Capitaines, empereurs nca	Capitaines	1.2	0.4	0.6	0.7	11.7	6.6
Requins nca	Requins	1	0.3	0.5	0.6	0.2	0.1
Escoliers	Escoliers, rouvets	1	0.3	0.5	0.6	0.3	0.1
Colas orne	Colas orné	0.9	0.3	0.4	0.5	13.4	5.4
Vivaneau job	Tazard de creux, Job	0.9	0.3	0.4	0.5	14.6	5.8
Marignans nca	Cardinal	0.8	0.3	0.4	0.5	10.4	4
Autres espèces	Grand queue	3.1	0.9	1.5	1.8	18.1	25.5
Total		100	28.6	45.8	61	16.4	751.2

Le prix moyen de l'espèce (euro/kg) est directement issu des données recueillies par les observateurs. Les estimations des valeurs débarquées combinent ce prix moyen avec les tonnages annuels.



Distribution géographique des débarquements du métier

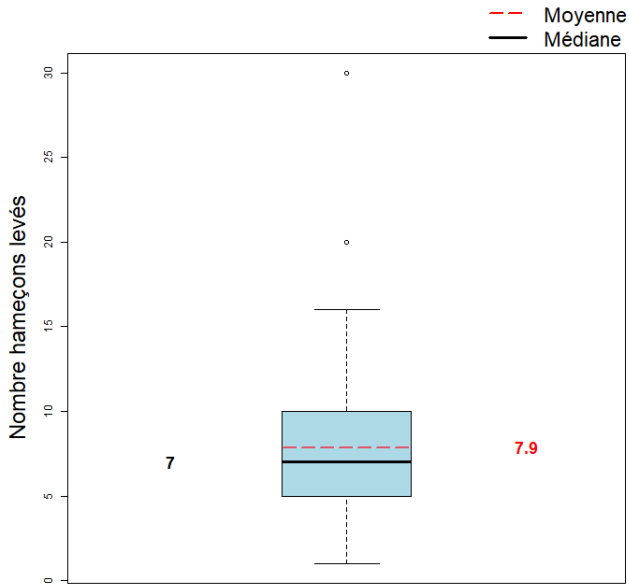


Caractéristiques générales des marées

	Moyenne
Dimension/Quantité de l'engin	7.9
Durée (heures) des marées	8.8
Quantité (kg) débarquée par heure de mer	3.1
Quantité (kg) débarquée par heure de pêche engin	3.5
Quantité débarquée par unité d'effort (kg/hameçons levés)	2.7
Quantité (kg) débarquée par marée	27.5
Consommation (L) de carburant par marée	29.4
Quantité (kg) débarquée par litre de carburant	0.9
Valeur (euro) débarquée par marée	451.4
Valeur (euro) débarquée par litre de carburant	14.9

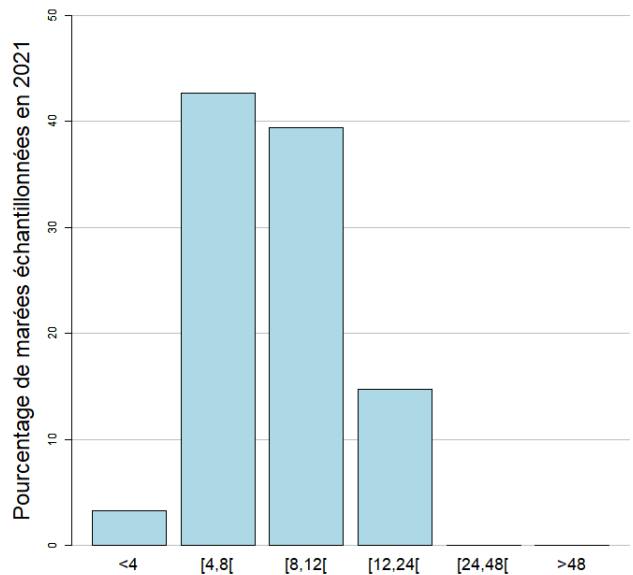


Dimension/Quantité de l'engin



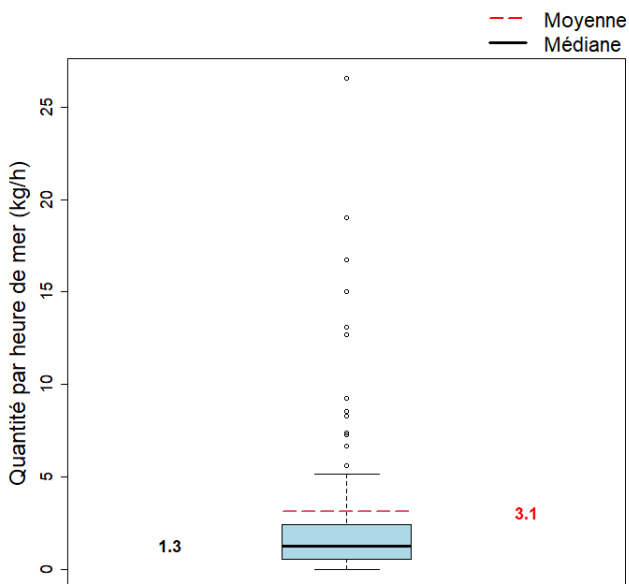
La dimension moyenne de l'engin dans l'échantillon est 7.9 (hameçons levés) (min : 1 (hameçons levés), max : 30 (hameçons levés))

Durées des marées (h)



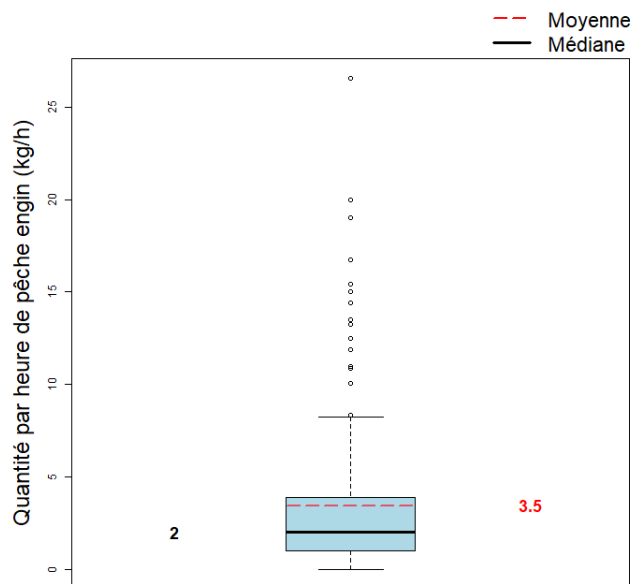
La durée moyenne des marées dans l'échantillon est 8.8 heures. (min : 2, max : 23)

Quantité par heure de mer (toutes espèces confondues)



La quantité moyenne débarquée par heure de mer dans l'échantillon est 3.1 kg.

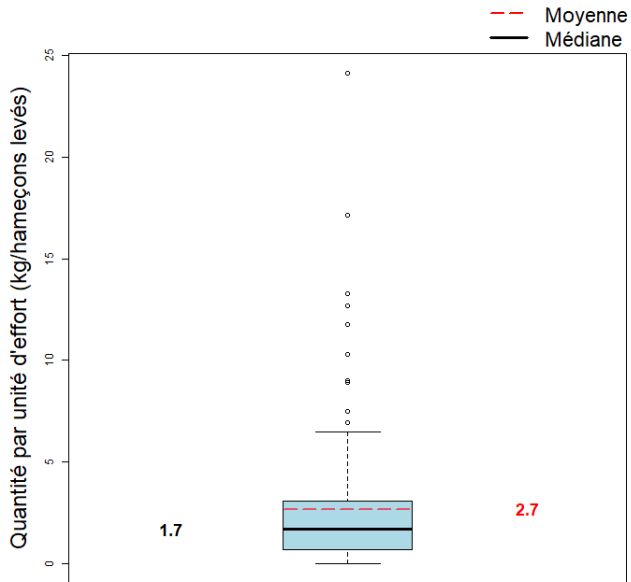
Quantité par heure de pêche engin



La quantité moyenne débarquée par heure de pêche engin dans l'échantillon est 3.5 kg.

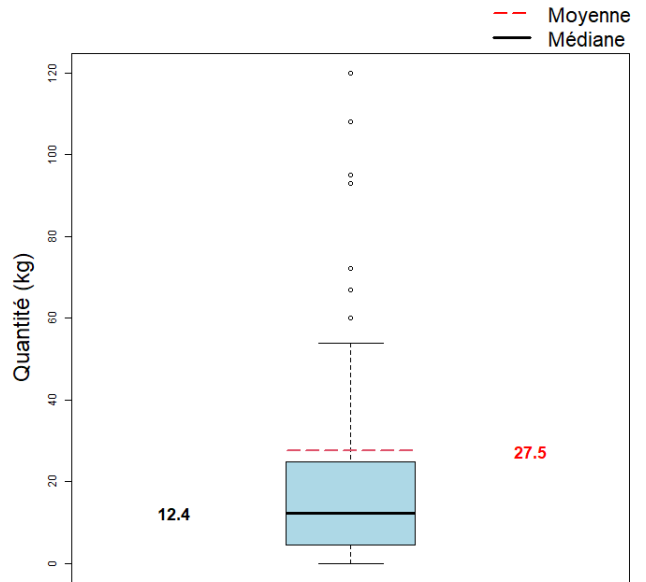


Quantité par unité d'effort



La quantité moyenne débarquée par unité d'effort dans l'échantillon est 2.7 kg/hameçons levés.

Quantité par marée (toutes espèces confondues)



La quantité moyenne débarquée par marée (toutes espèces confondues) dans l'échantillon est 27.5 kg.



**SECRETARIAT D'ÉTAT
CHARGÉ DE LA MER**

*Liberté
Égalité
Fraternité*



Pour plus d'informations et d'autres fiches de synthèses :

<https://sih.ifremer.fr/> - Rubrique "Publication"

Contact du Système d'Informations Halieutiques :

harmonie@ifremer.fr
