



Observation des Marées au débarquement - OBSDEB

# Palangres dérivantes à Grands pélagiques

La Réunion

Navires de moins de 12 mètres inscrits au fichier flotte

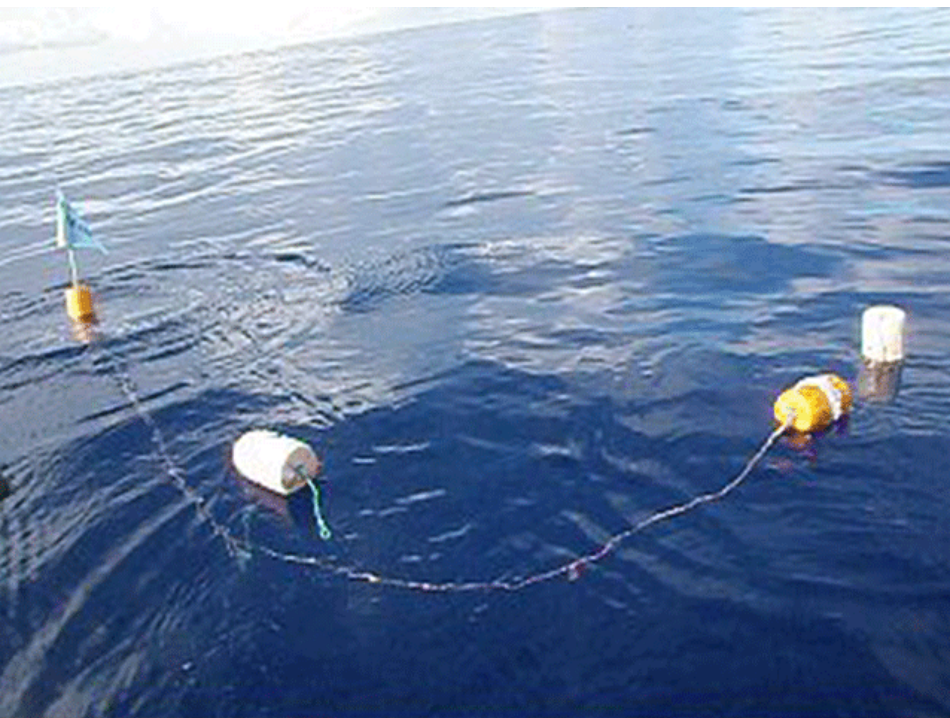
**2021**

La palangre verticale dérivante ciblant les grands pélagiques est constituée d'une ligne principale qui est lestée à une extrémité pouvant atteindre les 300 mètres de profondeur. Des avançons appâtés sont fixés le long de cette ligne par une agrafe avec émerillon. Cette palangre verticale dérivante est particulièrement bien adaptée pour pêcher les thons profonds autour des DCP par exemple.





## Chiffres clefs en 2021 pour les navires pratiquant ce métier toutes espèces confondues



# 30

## navires

de moins de 12 m inscrits au fichier flotte

# 2 t

volume débarqué estimé

# 15 400 €

valeur débarquée estimée

### Navire moyen en 2021

# 81,3

Puissance moyenne (kW)

# 6,8

Longueur moyenne (m)

# 1,2

Marins à bord

# 3,8

mois d'activité par an

# 1

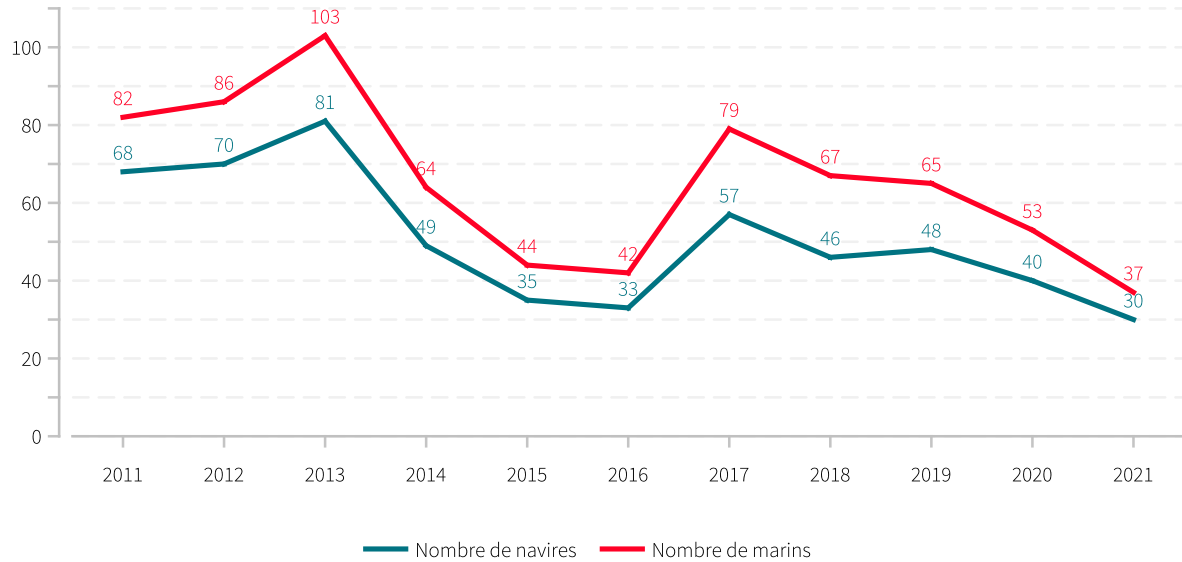
marées par an

# 0,07 t

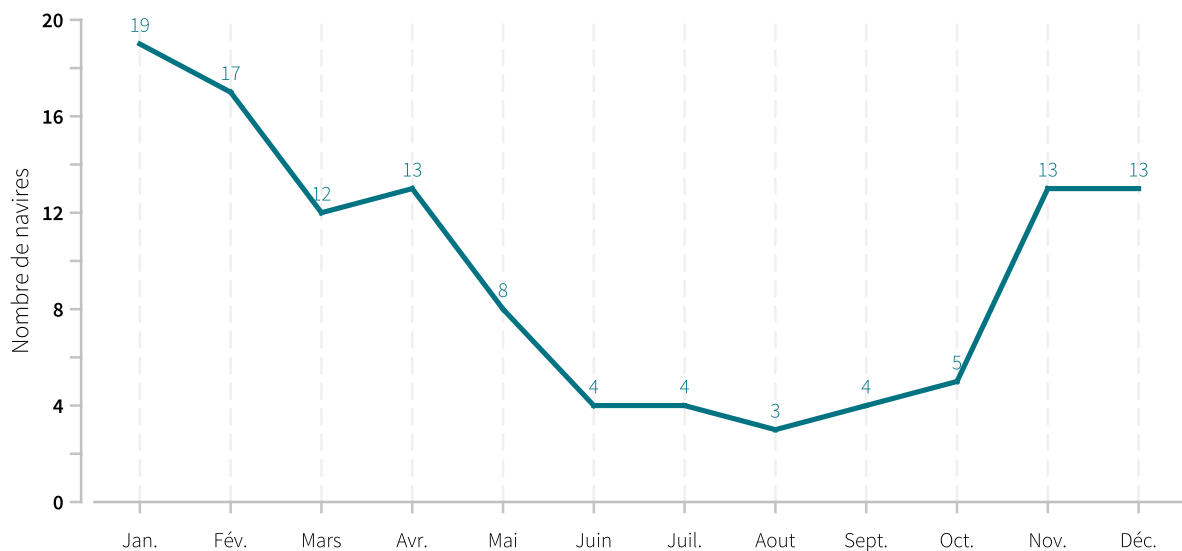
en moyenne pour 513 €



## Evolution du nombre de navires et du nombre de marins entre 2011 et 2021

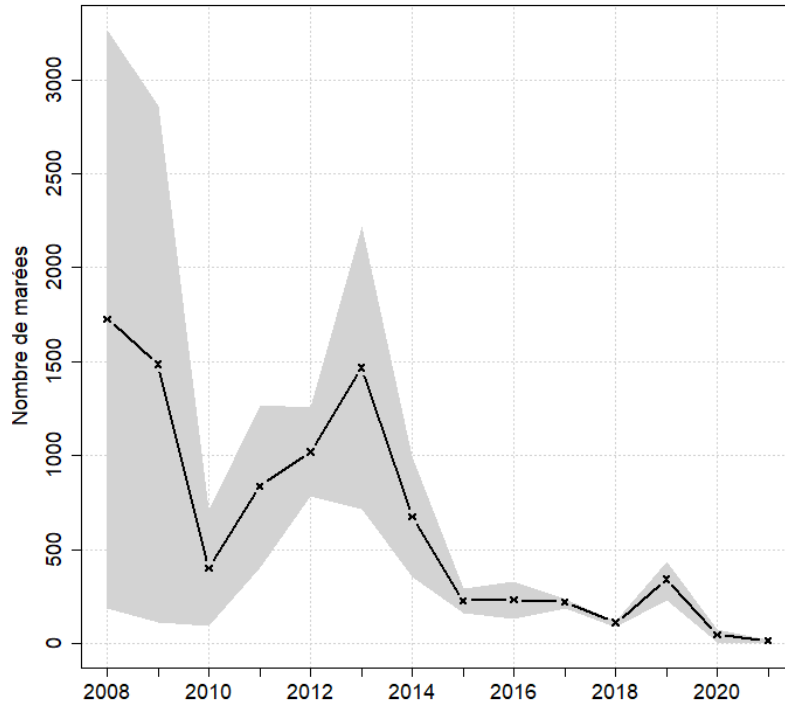


## Saisonnalité du métier en 2021





## Evolution du nombre total de marées estimées à l'année entre 2008 et 2021



## Caractéristiques des marées

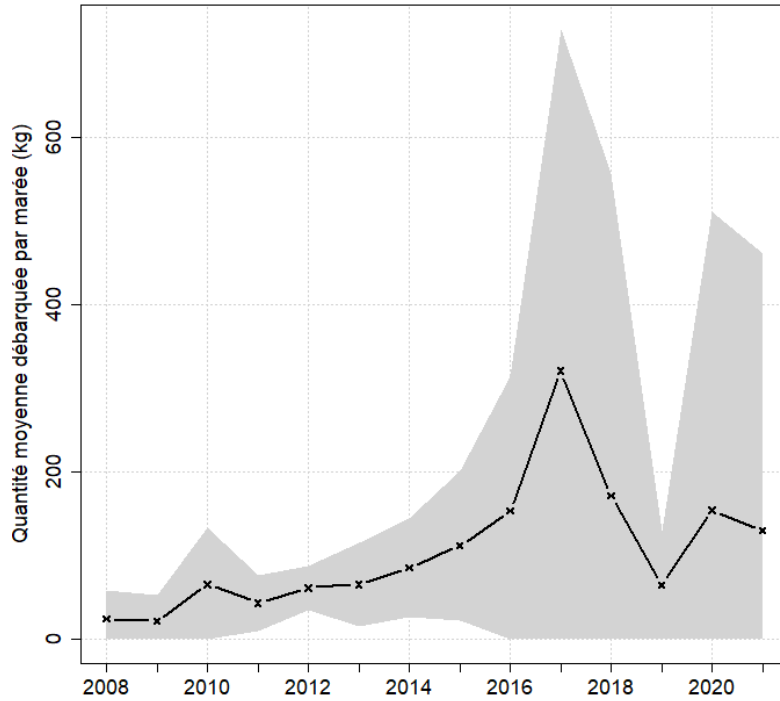
Chiffres clefs de l'année pour le métier toutes espèces confondues

	Moyenne
Quantité (kg) débarquée par marée	130.4
Quantité (kg) débarquée par litre de carburant	4.5
Valeur (euro) débarquée par marée	960.9
Valeur (euro) débarquée par litre de carburant	27
Consommation (L) de carburant par marée	29.2

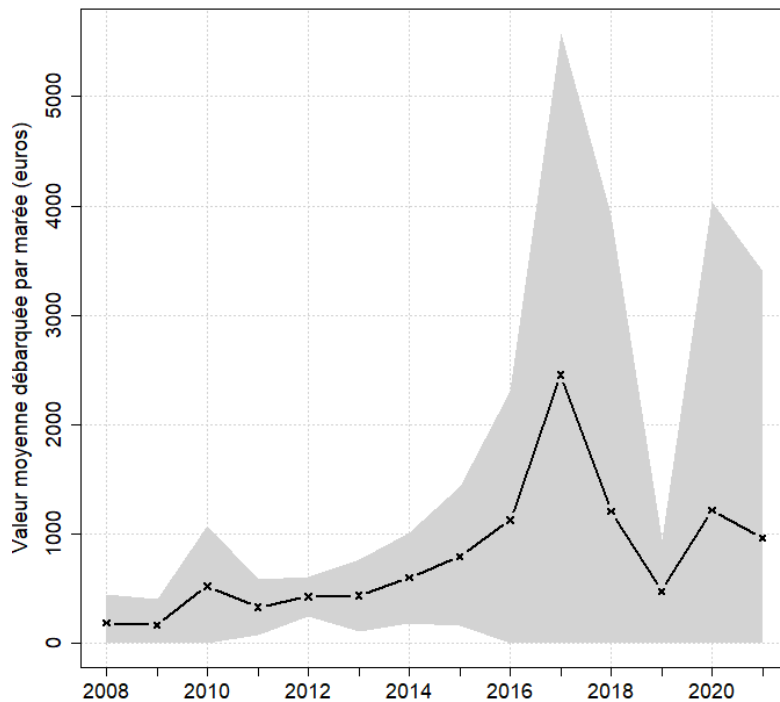


## Evolution de la production par marée toutes espèces confondues

en volume (kg/marée)

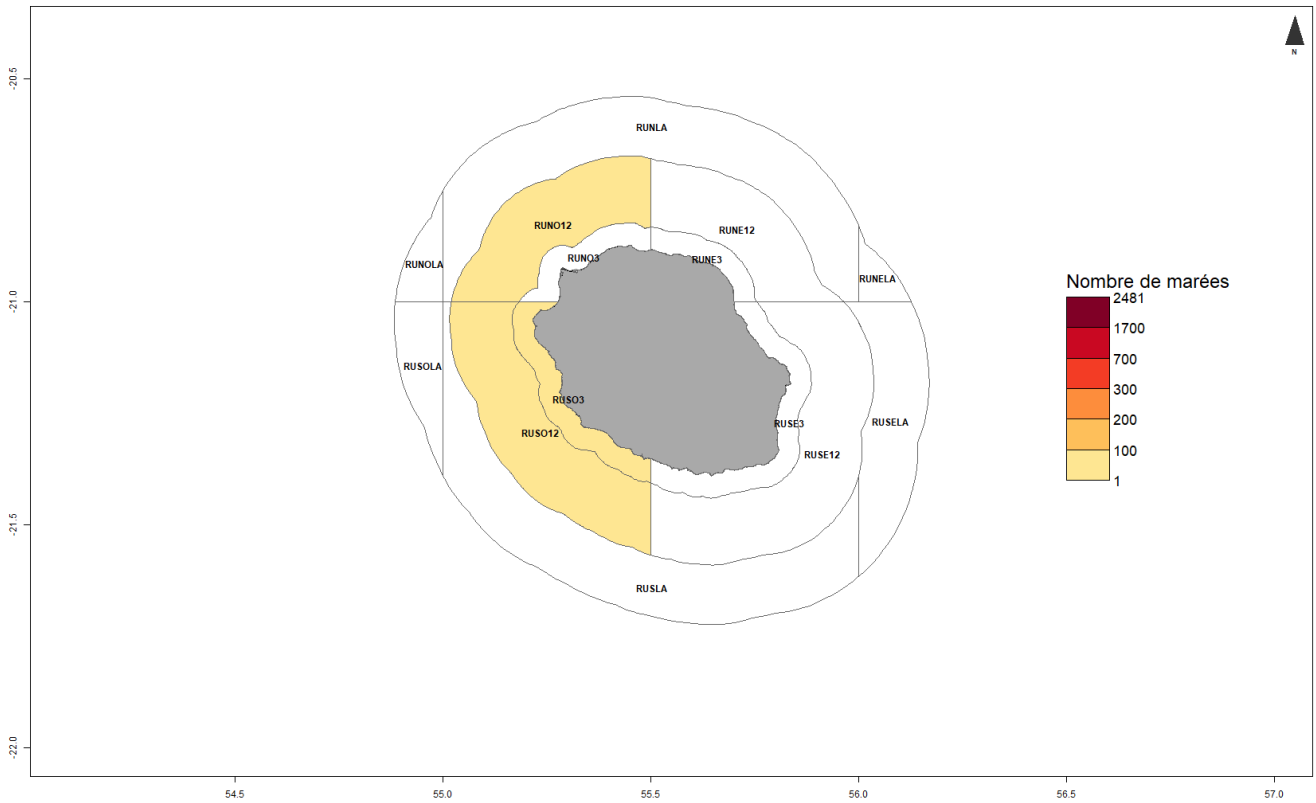


en valeur (€/marée)



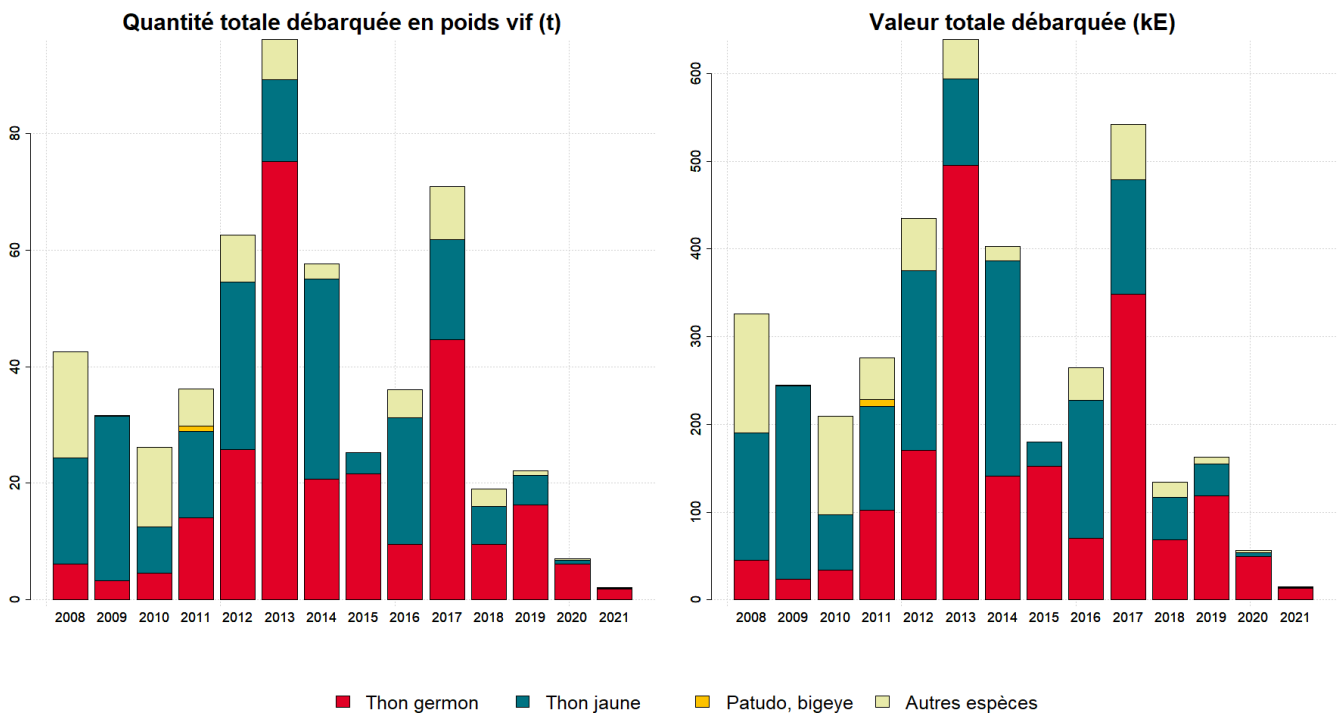


## Zones de pêche fréquentées en 2021



## Production et composition spécifique

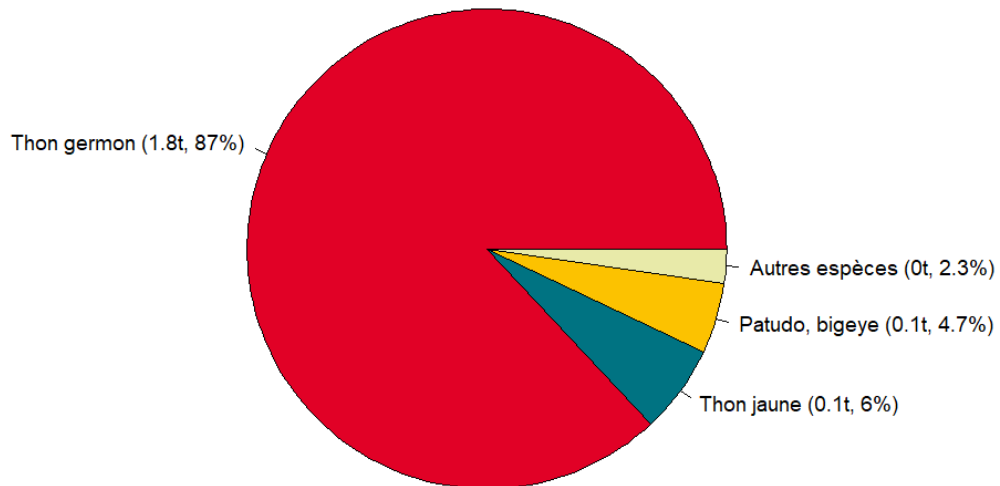
Evolution de la production totale pour les 3 principales espèces



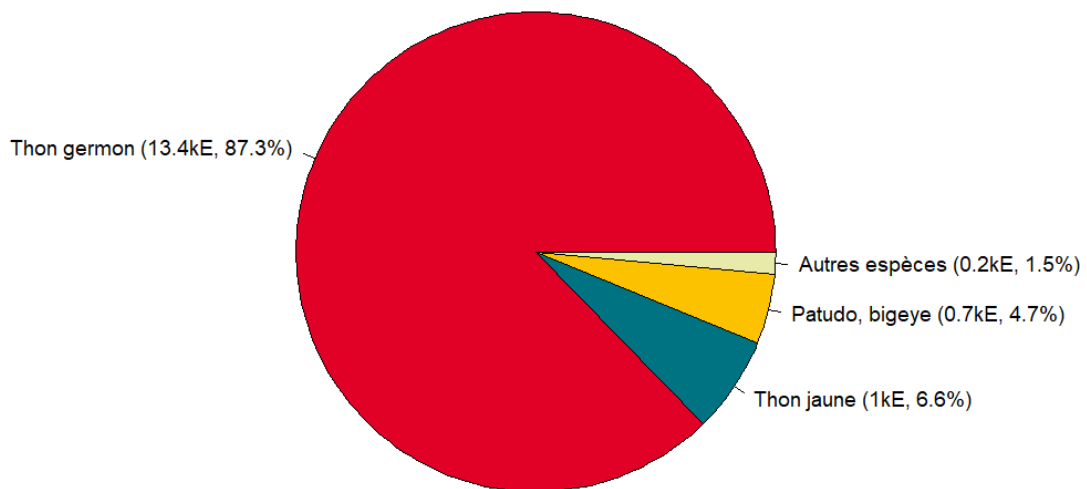


## Composition spécifique des débarquements

en volume



en valeur





# MERCI !

à tous les pêcheurs qui accueillent des observateurs et à tous ceux qui le feront à l'avenir. Ce travail est le fruit de votre collaboration avec l'Ifremer.

---

Pour plus d'informations et d'autres fiches de synthèses :

<https://sih.ifremer.fr/> - Rubrique "Publication"

Contact du Système d'Informations Halieutiques :

[harmonie@ifremer.fr](mailto:harmonie@ifremer.fr)

---







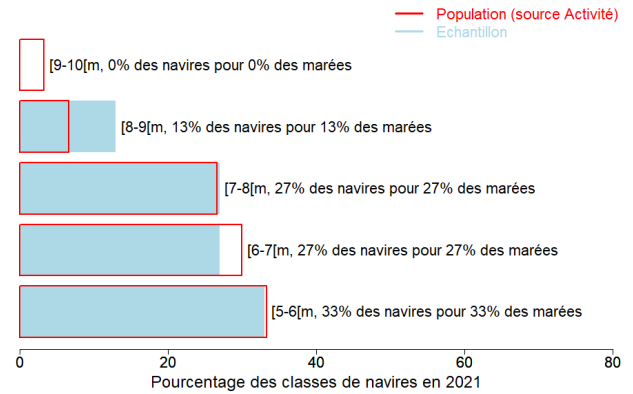
## Annexes

### Echantillonnage des marées au débarquement des navires de moins de 12 mètres

#### Caractéristiques techniques du navire moyen échantillonné

	Longueur (m)	Puissance (kW)	Jauge (U.M.S.)	Age (ans)	Effectif à bord (hommes)
Echantillon	6.8	73	3	20	1.4
Population	6.8	81	3	21	1.2

#### Répartition des navires échantillonnés par catégorie de longueur



#### Distribution des navires par nombre de marins





### Liste des 10 principaux métiers mis en oeuvre par les 30 navires pratiquant le métier *Palangres dérivantes à Grands pélagiques*.

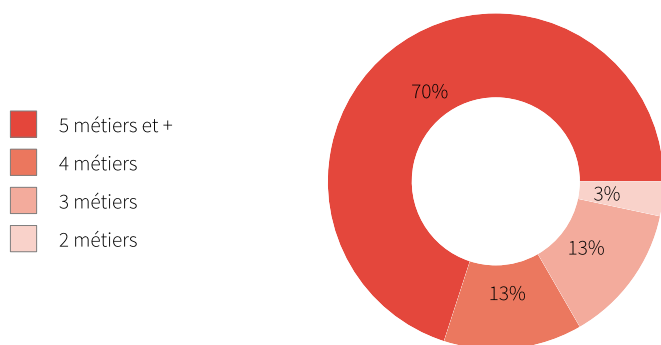
#### Le métier *Palangres dérivantes à Grands pélagiques* en 2021

représente **115** mois d'activité cumulés sur les 30 navires le pratiquant, soit **3,8** mois d'activité en moyenne par navire.

Ces navires pratiquent en complément les métiers présentés dans le tableau ci-joint.

Métiers	Nombre de navires	Nombre moyen de mois d'activité par navire
<b>Palangres dérivantes à Grands pélagiques</b>	30 (100 %)	3,8
Lignes de traîne à Grands pélagiques	28 (93 %)	9,7
Lignes et cannes manuelles à Grands pélagiques	27 (90 %)	9,2
Lignes et cannes manuelles à Poissons démersaux	19 (63 %)	6,1
Lignes et cannes mécanisées à Poissons démersaux	18 (60 %)	8,4
Lignes et cannes manuelles à Petits pélagiques	15 (50 %)	10,7
Charter de pêche récréative à grands pélagiques	7 (23 %)	9,3
Sennes de plage	7 (23 %)	2,6
Balances à crabes girafes	4 (13 %)	2,5
Filets calés	1 (3 %)	4

### Polyvalence des navires en termes de métiers pratiqués



En 2021 le nombre moyen de métiers pratiqués par les navires actifs au métier *Palangres dérivantes à Grands pélagiques* s'élève à **5,2**.



## Saisonnalité des métiers pratiqués

Nombre de navires actifs par mois et par métier pour les navires actifs à la pêche pour le métier étudié.

	Jan.	Fév.	Mars	Avr.	Mai	Juin	Juil.	Aout	Sept.	Oct.	Nov.	Déc.	Nbre de navires
<b>Palangres dérivantes à Grands pélagiques</b>	19	17	12	13	8	4	4	3	4	5	13	13	30
Lignes de traîne à Grands pélagiques	25	25	25	27	26	20	19	22	22	20	21	20	28
Lignes et cannes manuelles à Grands pélagiques	22	23	23	25	23	18	17	20	21	19	20	18	27
Lignes et cannes manuelles à Petits pélagiques	14	13	15	15	15	13	12	14	14	12	13	11	15
Lignes et cannes mécanisées à Poissons démersaux	14	13	15	15	16	12	11	13	12	12	11	8	18
Lignes et cannes manuelles à Poissons démersaux	8	8	13	13	13	9	9	9	11	8	8	7	19
Charter de pêche récréative à grands pélagiques	6	5	6	5	6	4	5	5	6	5	7	5	7
Sennes de plage	5	5	6	2									7
Balances à crabes girafes	1	2	1	1	1		1	2		1			4
Filets calés							1		1	1	1		1
Palangres calées à Poissons démersaux			1		1								1
<b>Nombre de navires</b>	<b>27</b>	<b>26</b>	<b>27</b>	<b>29</b>	<b>27</b>	<b>21</b>	<b>21</b>	<b>23</b>	<b>23</b>	<b>21</b>	<b>23</b>	<b>20</b>	<b>30</b>

de 0 à 4 navires
  de 5 à 10 navires
  de 11 à 15 navires
  de 16 à 21 navires
  de 22 à 27 navires

### Estimation du nombre total de marées

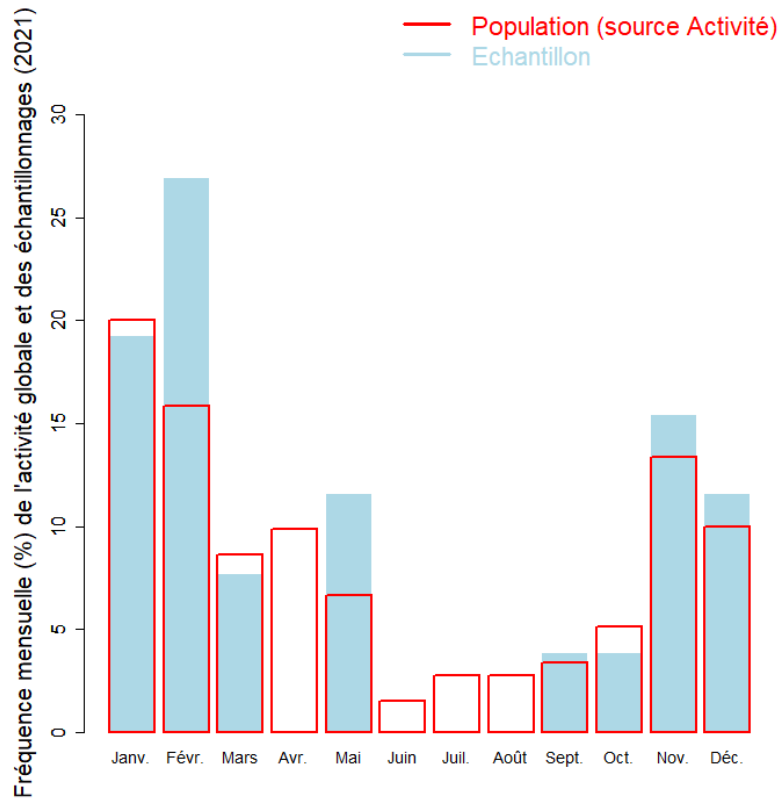
	Nombre total de marées estimé
Estimation basse	1
Estimation moyenne	16
Estimation haute	21

### Marées échantillonnées du métier

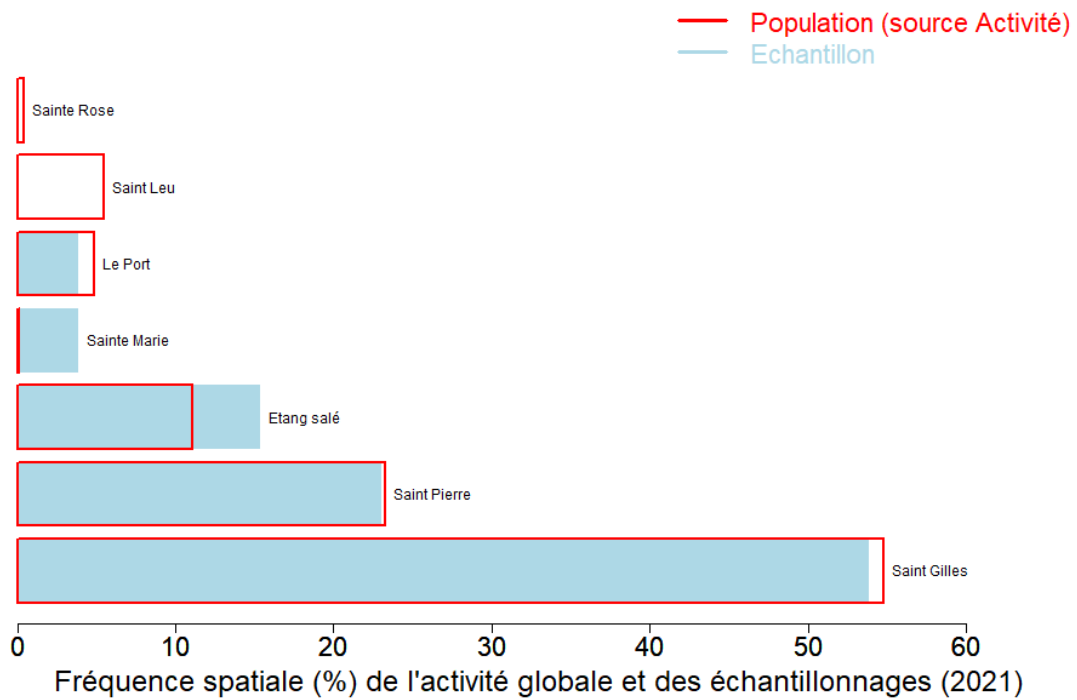
Marées échantillonnées	26
Navires distincts échantillonnés	15 (50% de la population)
Taux d'échantillonnage	58% des marées estimées



### Répartition mensuelle des marées échantillonnées



### Répartition spatiale des marées échantillonnées



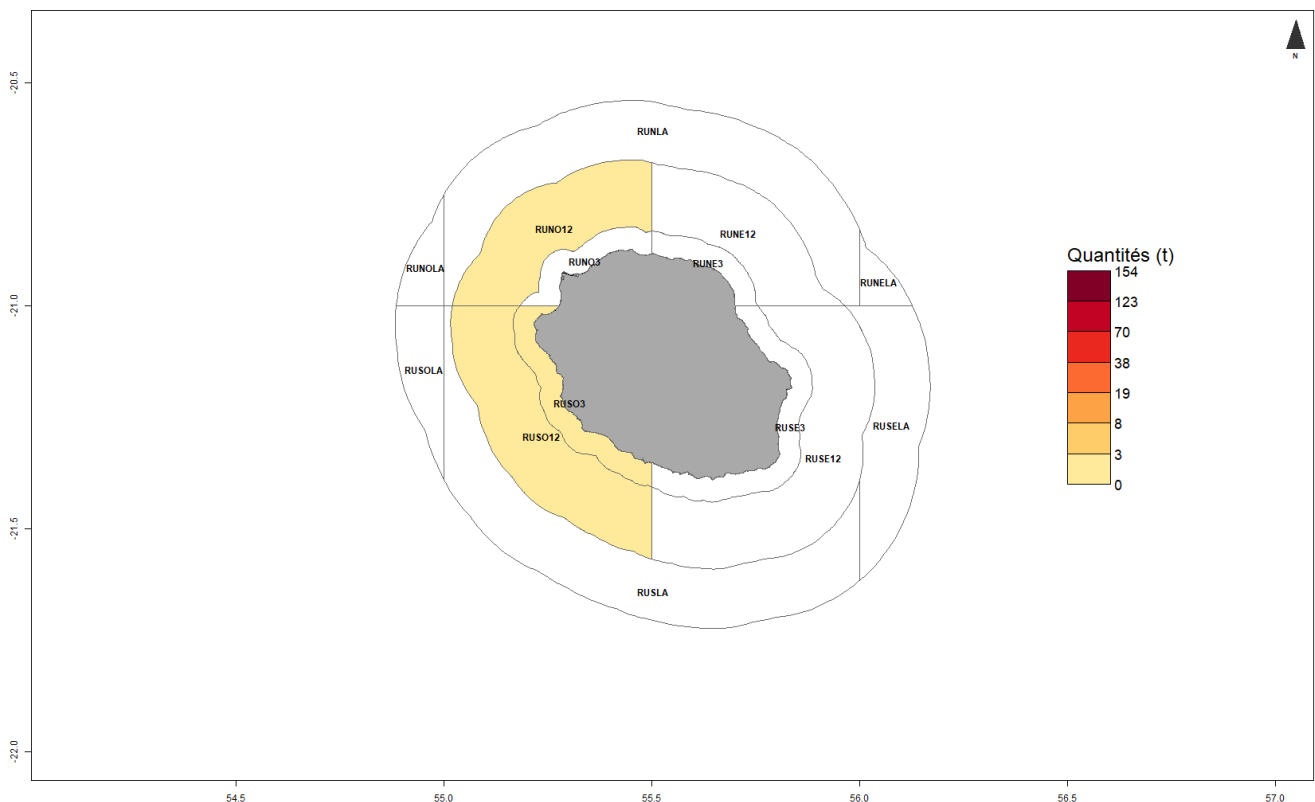


## Production estimée en poids vif du métier par espèces

Espèce	Nom local	Pourcentage dans les captures (%)	Estimation basse des captures (t)	Estimation moyenne des captures (t)	Estimation haute des captures (t)	Prix moyen de l'espèce (euro/kg)	Valeur débarquée estimée (milliers euros)
Germon	Thon germon	87	0.2	1.8	3.4	7.6	13.4
Albacore	Thon jaune	6	<0.1	0.1	0.2	8.1	1
Thon obese	Patudo, bigeye	4.7	<0.1	0.1	0.2	7.2	0.7
Listao	Bonite kalou, Listao	0.9	<0.1	<0.1	<0.1	0.1	0
Coryphene commune	Dorad coryphene	0.8	<0.1	<0.1	<0.1	8.2	0.1
Thazard-batard	Thon banane	0.6	<0.1	<0.1	<0.1	8.3	0.1
<b>Total</b>		<b>100</b>	<b>0.2</b>	<b>2.1</b>	<b>4</b>	<b>7.3</b>	<b>15.4</b>

Le prix moyen de l'espèce (euro/kg) est directement issu des données recueillies par les observateurs. Les estimations des valeurs débarquées combinent ce prix moyen avec les tonnages annuels.

## Distribution géographique des débarquements du métier

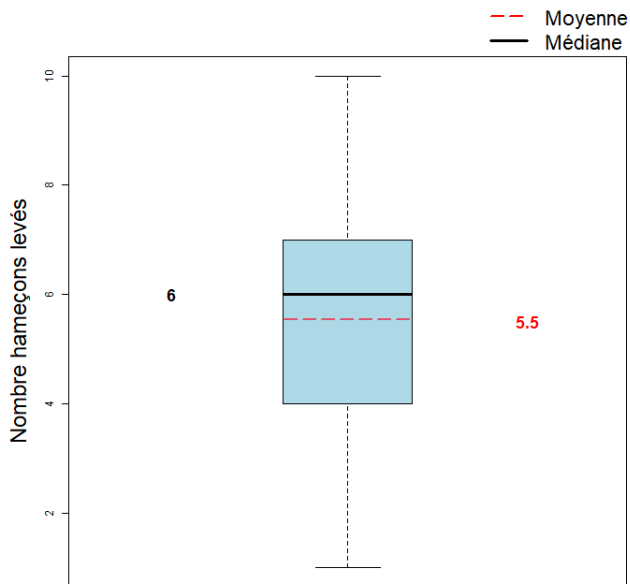




## Caractéristiques générales des marées

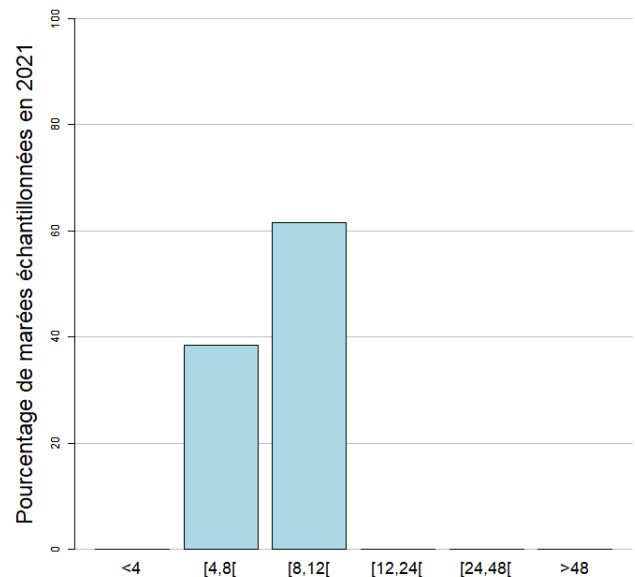
	Moyenne
Dimension/Quantité de l'engin	5.5
Durée (heures) des marées	8.1
Quantité (kg) débarquée par heure de mer	16.2
Quantité (kg) débarquée par heure de pêche engin	10.8
Quantité débarquée par unité d'effort (kg/hameçons levés)	9.8
Quantité (kg) débarquée par marée	130.4
Consommation (L) de carburant par marée	29.2
Quantité (kg) débarquée par litre de carburant	4.5
Valeur (euro) débarquée par marée	960.9
Valeur (euro) débarquée par litre de carburant	27

### Dimension/Quantité de l'engin



La dimension moyenne de l'engin dans l'échantillon est 5.5 (hameçons levés) (min : 1 (hameçons levés), max : 10 (hameçons levés))

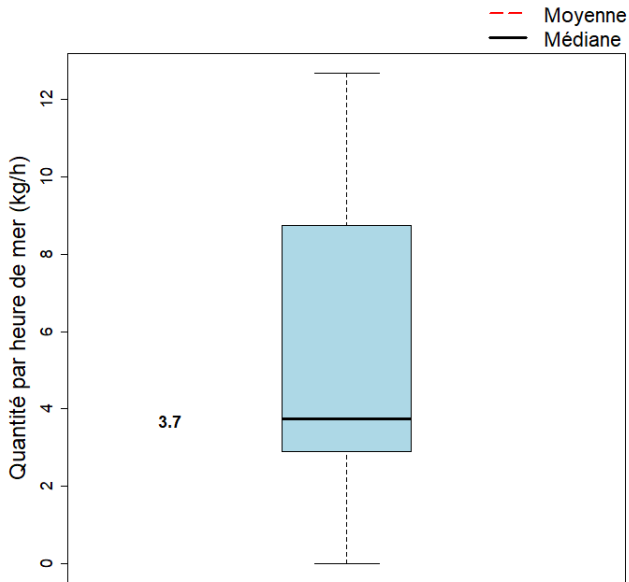
### Durées des marées (h)



La durée moyenne des marées dans l'échantillon est 8.1 heures. (min : 6, max : 10.8)

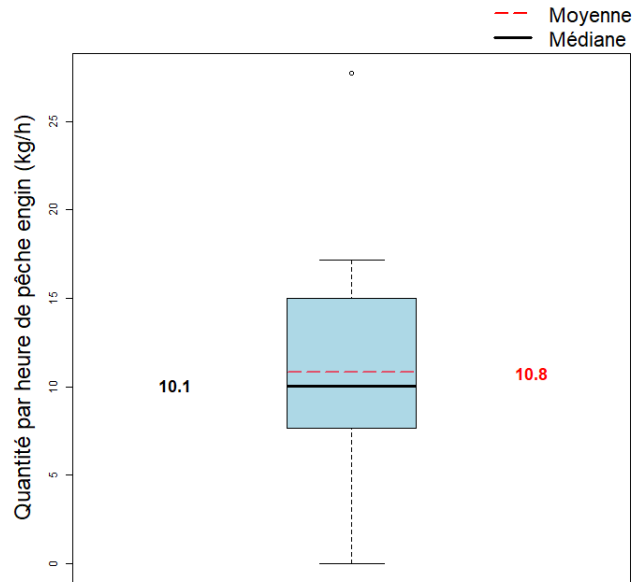


### Quantité par heure de mer (toutes espèces confondues)



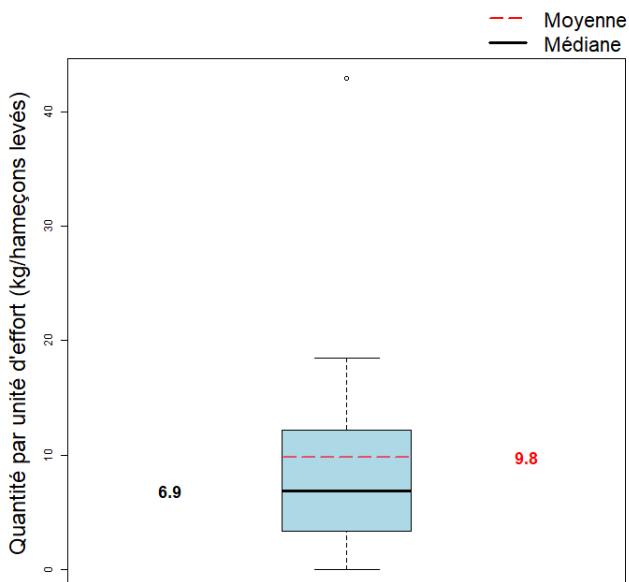
La quantité moyenne débarquée par heure de mer dans l'échantillon est 16.2 kg.

### Quantité par heure de pêche engin



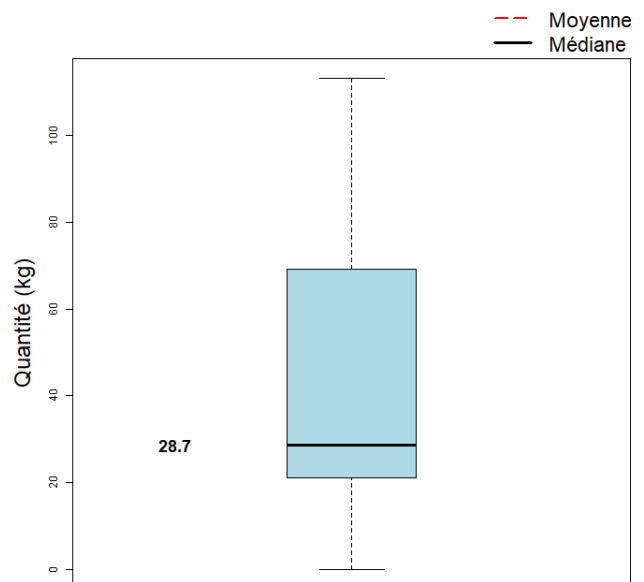
La quantité moyenne débarquée par heure de pêche engin dans l'échantillon est 10.8 kg.

### Quantité par unité d'effort



La quantité moyenne débarquée par unité d'effort dans l'échantillon est 9.8 kg/hameçons levés.

### Quantité par marée (toutes espèces confondues)



La quantité moyenne débarquée par marée (toutes espèces confondues) dans l'échantillon est 130.4 kg.



**SECRETARIAT D'ÉTAT  
CHARGÉ DE LA MER**

*Liberté  
Égalité  
Fraternité*

---

Pour plus d'informations et d'autres fiches de synthèses :

<https://sih.ifremer.fr/> - Rubrique "Publication"

Contact du Système d'Informations Halieutiques :

[harmonie@ifremer.fr](mailto:harmonie@ifremer.fr)

---

