



Observation des Marées au débarquement - OBSDEB

Sennes de plage

La Réunion

Navires de moins de 12 mètres inscrits au fichier flotte

2021

La senne de plage permet la capture de petits poissons pélagiques tels que les pêche-cavales, les sardines et les capucins nains. Les bichiques peuvent également être capturés à l'embouchure des rivières avec des sennes de plage spécifiques.

Elle est mise en œuvre à partir d'une ou plusieurs barques, voire à pied ou à la nage dans certains cas. Le banc, une fois encerclé, est rabattu vers la plage. La senne est ensuite halée par les pêcheurs.

Les caractéristiques de la senne dépendent de l'espèce ciblée. Elle peut mesurer jusqu'à 800 mètres de long avec une maille de 14 mm de côté minimum.

La senne à capucins nains a une longueur maximum de 10 m, une hauteur de chute de 3 m maximum et une maille de 8 mm de côté minimum.



Chiffres clés en 2021 pour les navires pratiquant ce métier toutes espèces confondues



24

navires

de moins de 12 m inscrits au fichier
flotte

10 t

volume débarqué estimé

14 100 €

valeur débarquée estimée

Navire moyen en 2021

53,4

Puissance
moyenne (kW)

6,2

Longueur
moyenne (m)

1,5

Marins à bord

2,8

mois d'activité par an

3

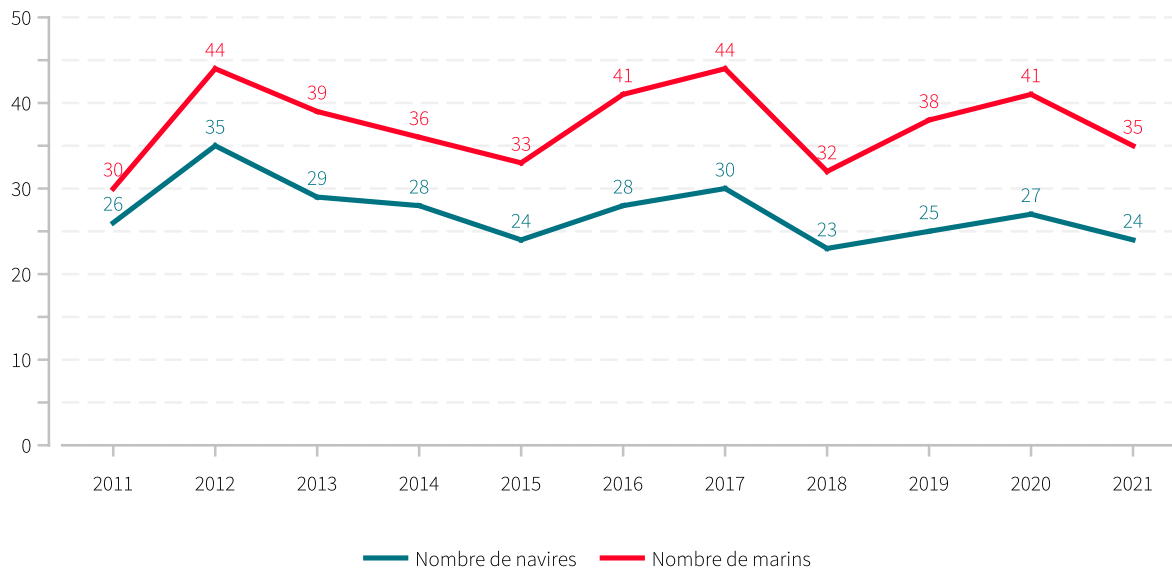
marées par an

0,4 t

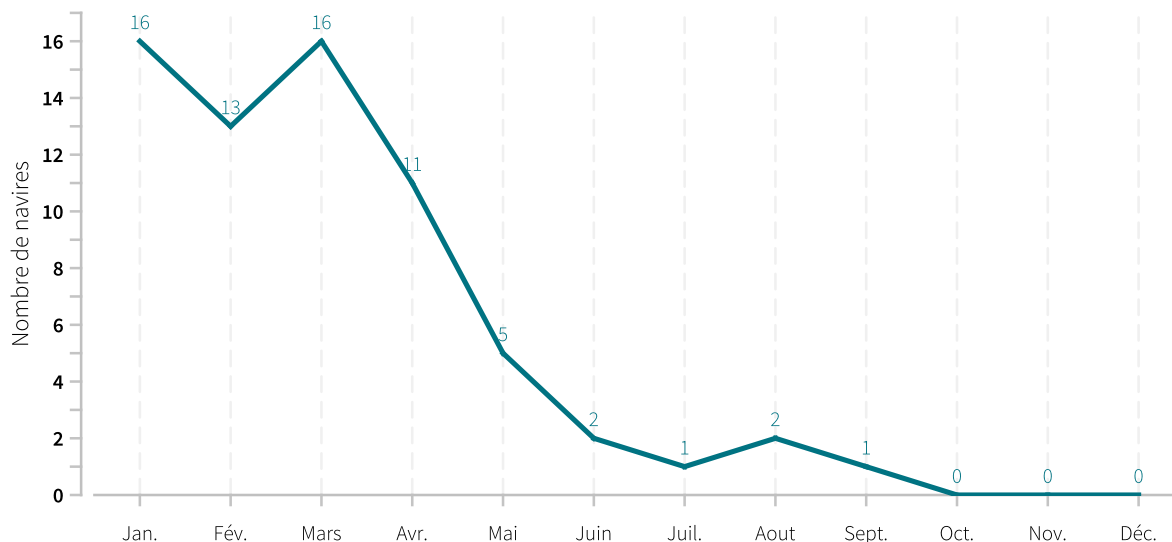
en moyenne pour
588 €



Evolution du nombre de navires et du nombre de marins entre 2011 et 2021

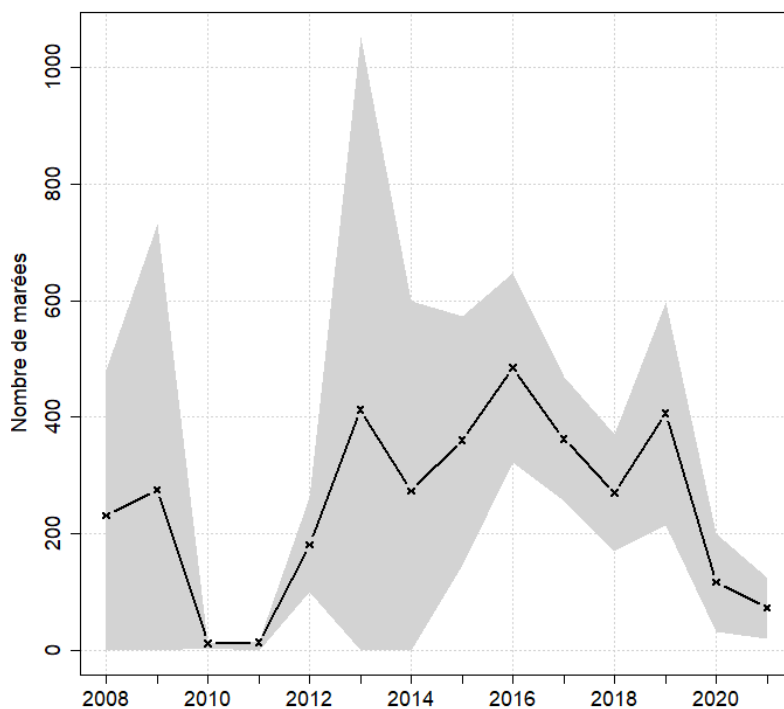


Saisonnalité du métier en 2021





Evolution du nombre total de marées estimées à l'année entre 2008 et 2021



Caractéristiques des marées

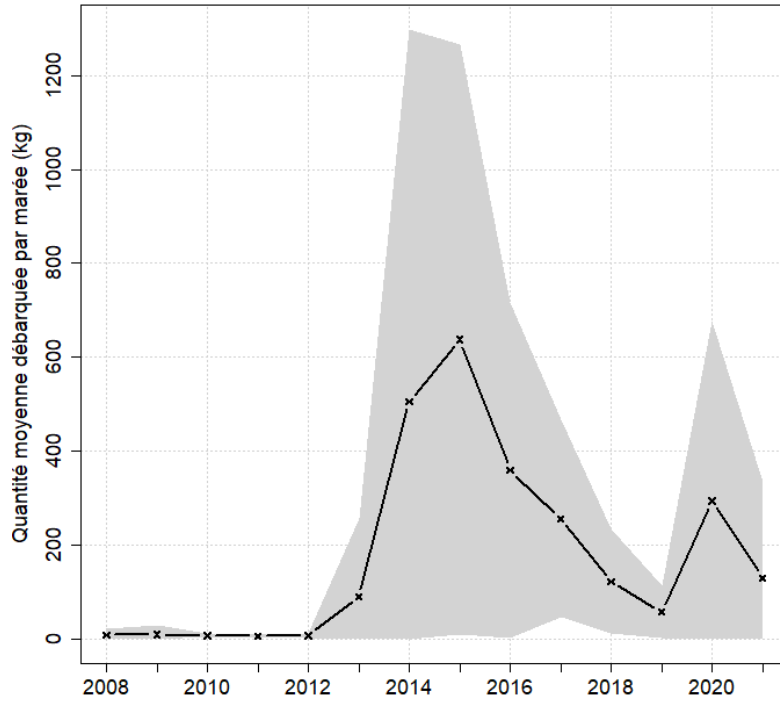
Chiffres clefs de l'année pour le métier toutes espèces confondues

	Moyenne
Quantité (kg) débarquée par marée	130.3
Quantité (kg) débarquée par litre de carburant	6.7
Valeur (euro) débarquée par marée	193.1
Valeur (euro) débarquée par litre de carburant	7.3
Consommation (L) de carburant par marée	19.4

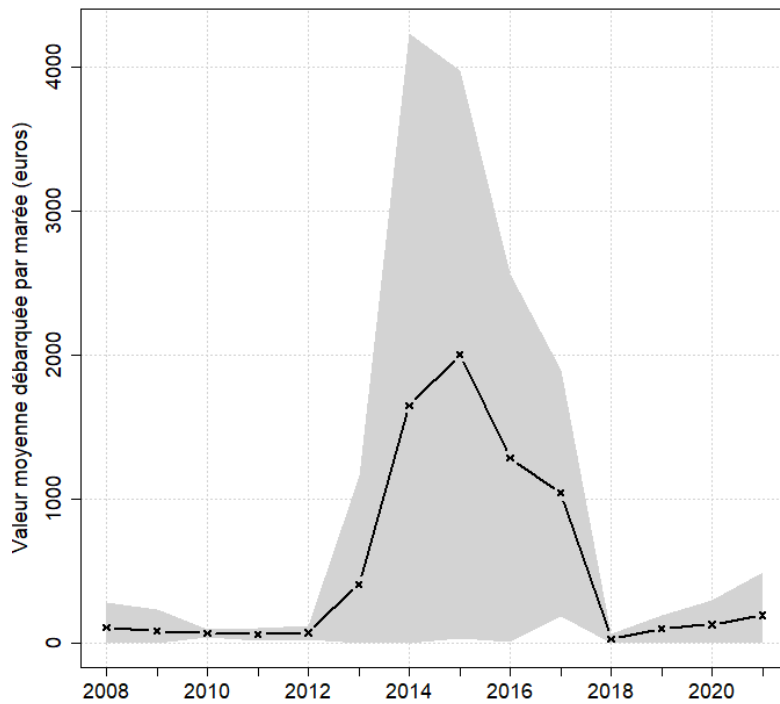


Evolution de la production par marée toutes espèces confondues

en volume (kg/marée)

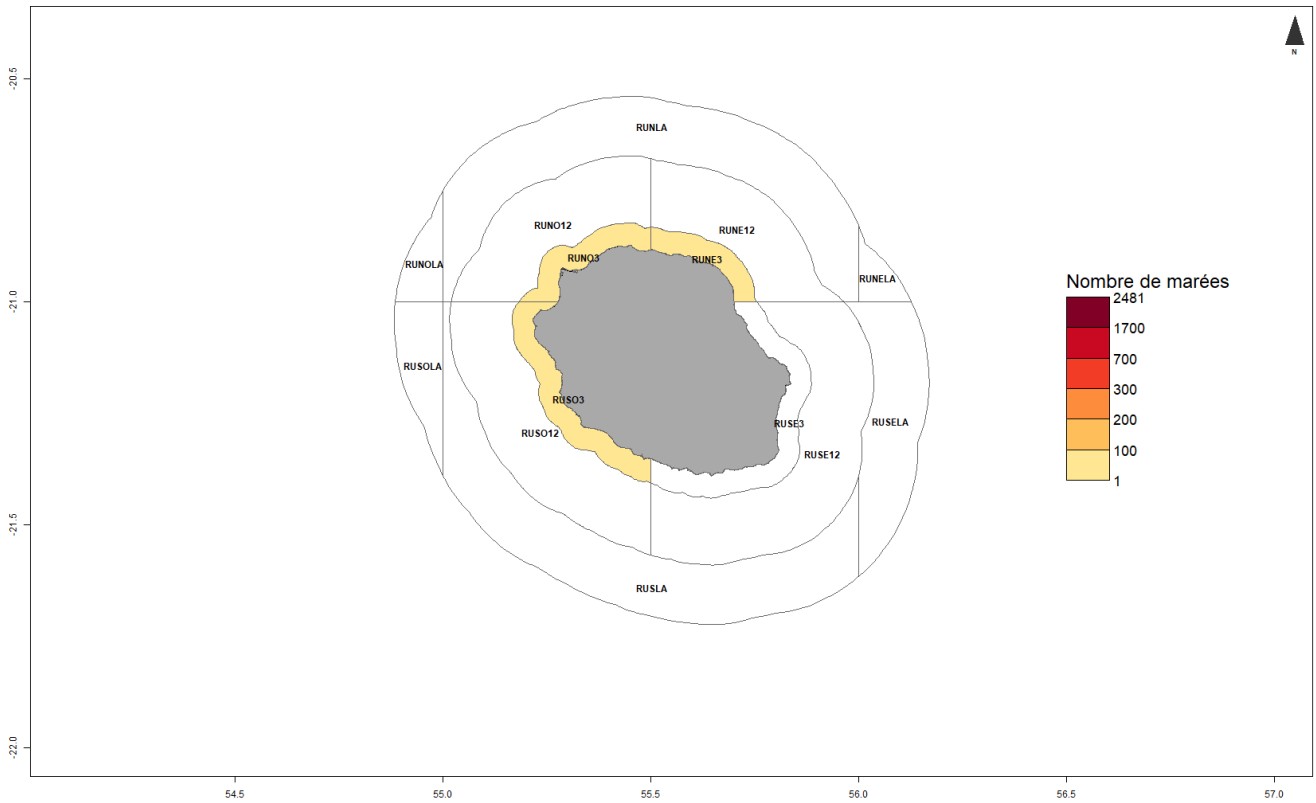


en valeur (€/marée)



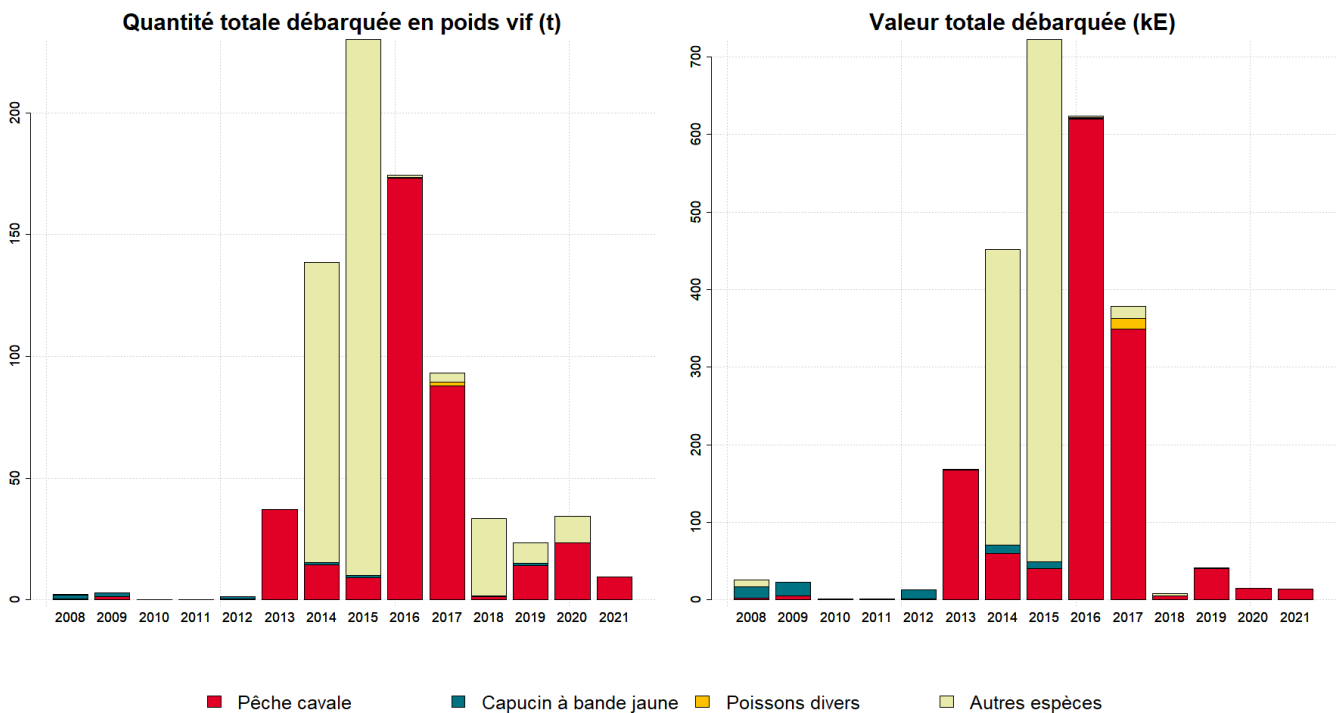


Zones de pêche fréquentées en 2021



Production et composition spécifique

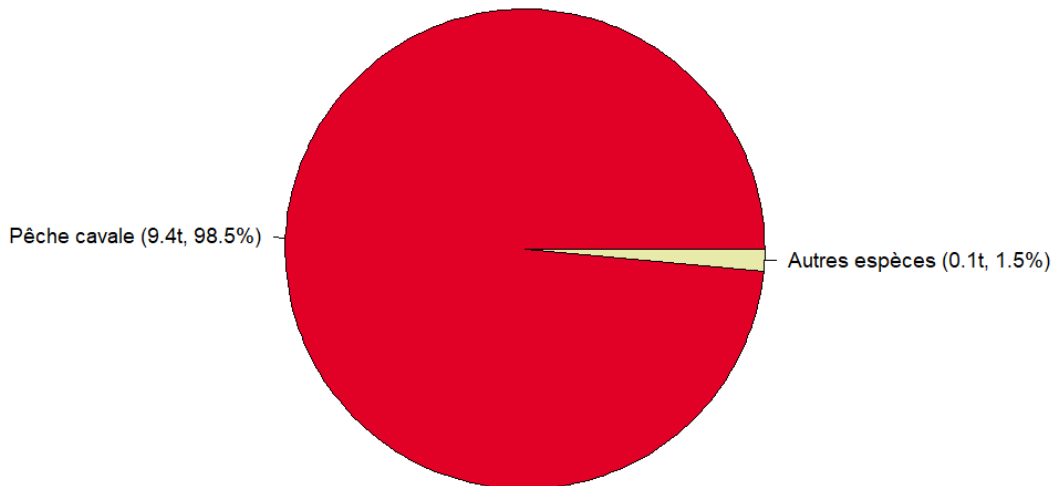
Evolution de la production totale pour les 3 principales espèces



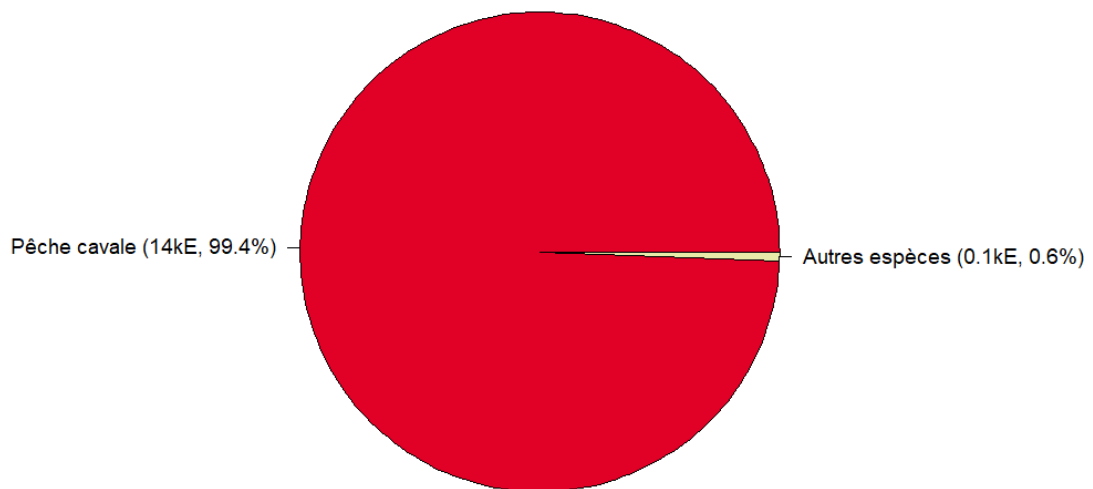


Composition spécifique des débarquements

en volume



en valeur





MERCI !

à tous les pêcheurs qui accueillent des observateurs et à tous ceux qui le feront à l'avenir. Ce travail est le fruit de votre collaboration avec l'Ifremer.

Pour plus d'informations et d'autres fiches de synthèses :

<https://sih.ifremer.fr/> - Rubrique "Publication"

Contact du Système d'Informations Halieutiques :

harmonie@ifremer.fr





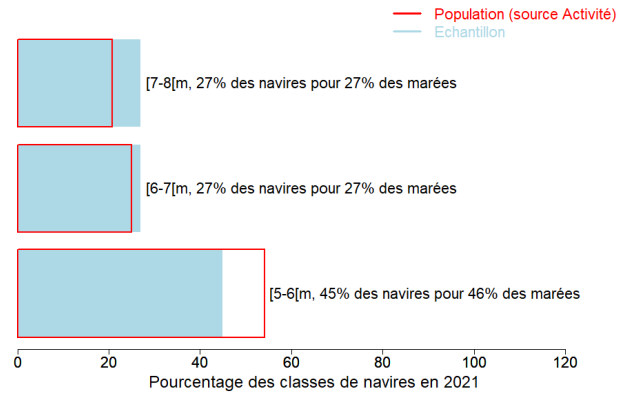
Annexes

Echantillonnage des marées au débarquement des navires de moins de 12 mètres

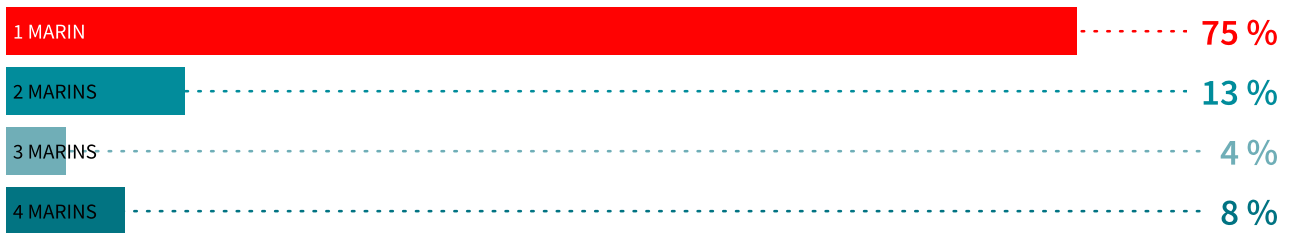
Caractéristiques techniques du navire moyen échantillonné

	Longueur (m)	Puissance (kW)	Jauge (U.M.S.)	Age (ans)	Effectif à bord (hommes)
Echantillon	6.5	65	2	20	2.7
Population	6.2	53	2	21	1.5

Répartition des navires échantillonnés par catégorie de longueur



Distribution des navires par nombre de marins



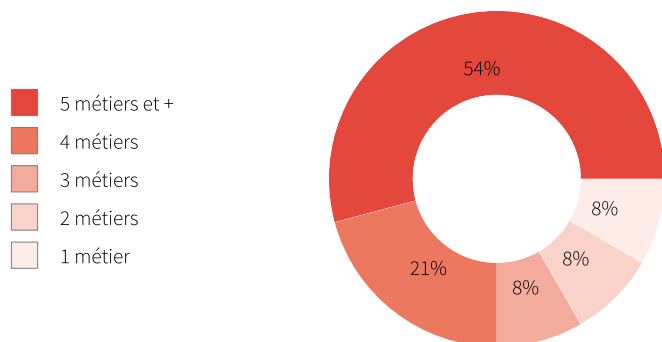


Liste des métiers mis en oeuvre par les 24 navires pratiquant le métier *Sennes de plage*.

Le métier *Sennes de plage* en 2021 représente 67 mois d'activité cumulés sur les 24 navires le pratiquant, soit 2,8 mois d'activité en moyenne par navire. Ces navires pratiquent en complément les métiers présentés dans le tableau ci-joint.

Métiers	Nombre de navires	Nombre moyen de mois d'activité par navire
Sennes de plage	24 (100 %)	2,8
Lignes et cannes manuelles à Grands pélagiques	20 (83 %)	8,4
Lignes et cannes manuelles à Poissons démersaux	19 (79 %)	6,3
Lignes de traîne à Grands pélagiques	17 (70 %)	9,3
Lignes et cannes mécanisées à Poissons démersaux	11 (45 %)	10,1
Lignes et cannes manuelles à Petits pélagiques	10 (41 %)	7,1
Palangres dérivantes à Grands pélagiques	7 (29 %)	3,7
Charter de pêche récréative à grands pélagiques	2 (8 %)	8,5
Balances à crabes girafes	2 (8 %)	1
Filets calés	1 (4 %)	2

Polyvalence des navires en termes de métiers pratiqués



En 2021 le nombre moyen de métiers pratiqués par les navires actifs au métier *Sennes de plage* s'élève à 4,7.



Saisonnalité des métiers pratiqués

Nombre de navires actifs par mois et par métier pour les navires actifs à la pêche pour le métier étudié.

	Jan.	Fév.	Mars	Avr.	Mai	Juin	Juil.	Aout	Sept.	Oct.	Nov.	Déc.	Nbre de navires
Sennes de plage	16	13	16	11	5	2	1	2	1				24
Lignes et cannes manuelles à Grands pélagiques	17	14	17	15	17	8	10	14	13	14	15	14	20
Lignes de traîne à Grands pélagiques	15	14	14	14	15	8	10	14	14	13	14	13	17
Lignes et cannes manuelles à Poissons démersaux	12	9	15	11	12	7	8	9	11	9	9	7	19
Lignes et cannes mécanisées à Poissons démersaux	11	9	11	10	10	7	7	11	9	9	9	8	11
Lignes et cannes manuelles à Petits pélagiques	9	3	7	7	7	3	6	6	6	6	6	5	10
Palangres dérivantes à Grands pélagiques	4	5	2	2		1	1		1	3	3	4	7
Charter de pêche récréative à grands pélagiques	2	1	2	1	2	1	1	1	2	1	2	1	2
Filets calés	1			1									1
Balances à crabes girafes		1							1				2
Nombre de navires	22	18	22	19	19	13	13	17	16	15	16	14	24

de 0 à 3 navires

de 4 à 8 navires

de 9 à 12 navires

de 13 à 17 navires

Estimation du nombre total de marées

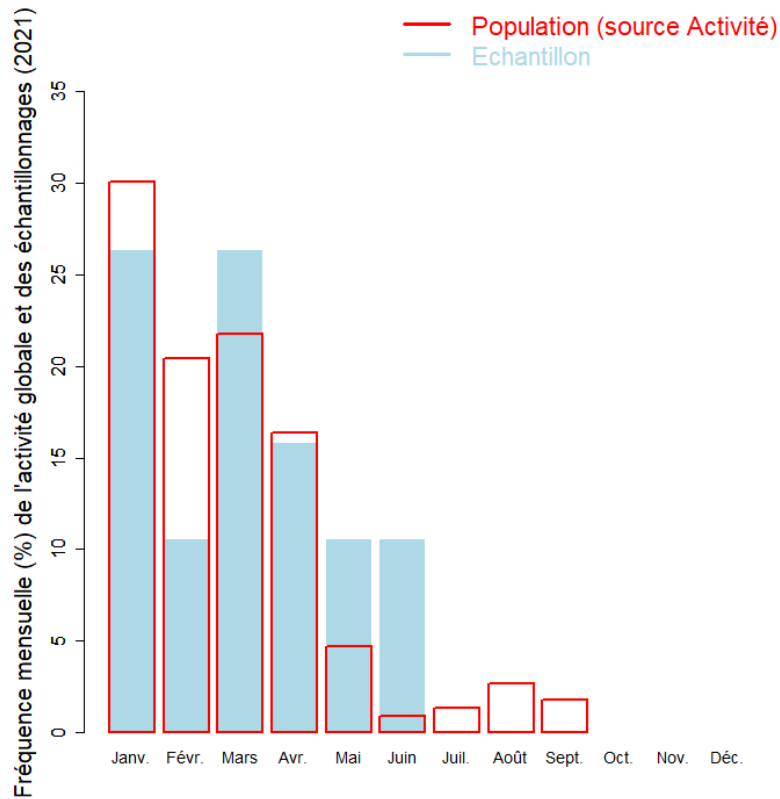
	Nombre total de marées estimé
Estimation basse	21
Estimation moyenne	73
Estimation haute	124

Marées échantillonnées du métier

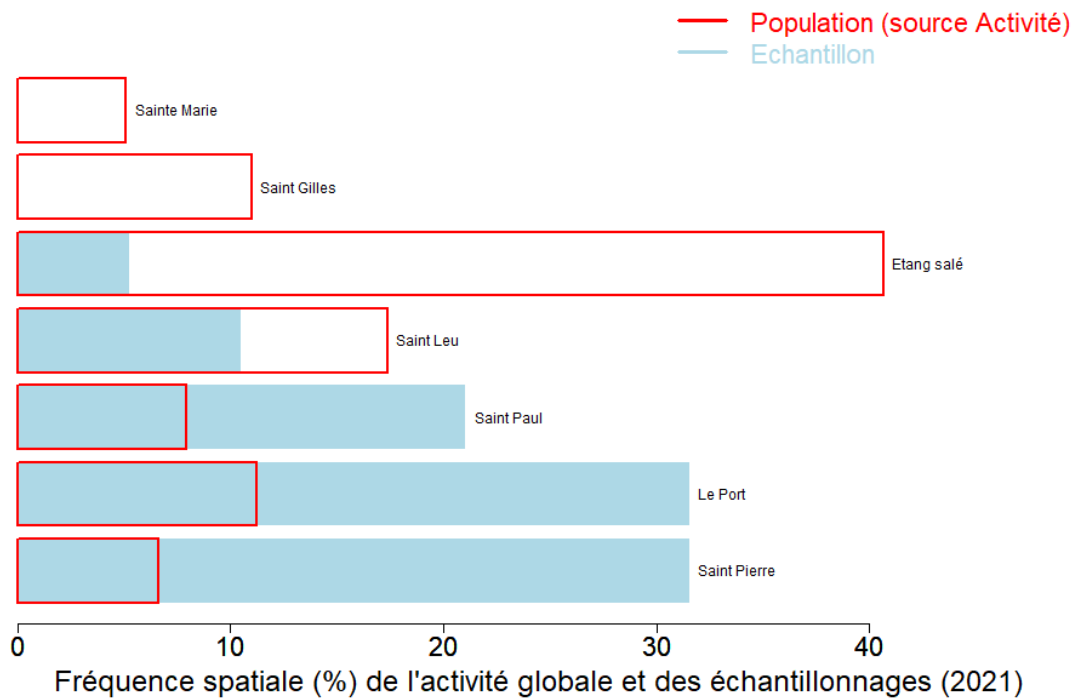
Marées échantillonnées	19
Navires distincts échantillonnés	11 (46% de la population)
Taux d'échantillonnage	17% des marées estimées



Répartition mensuelle des marées échantillonnées



Répartition spatiale des marées échantillonnées



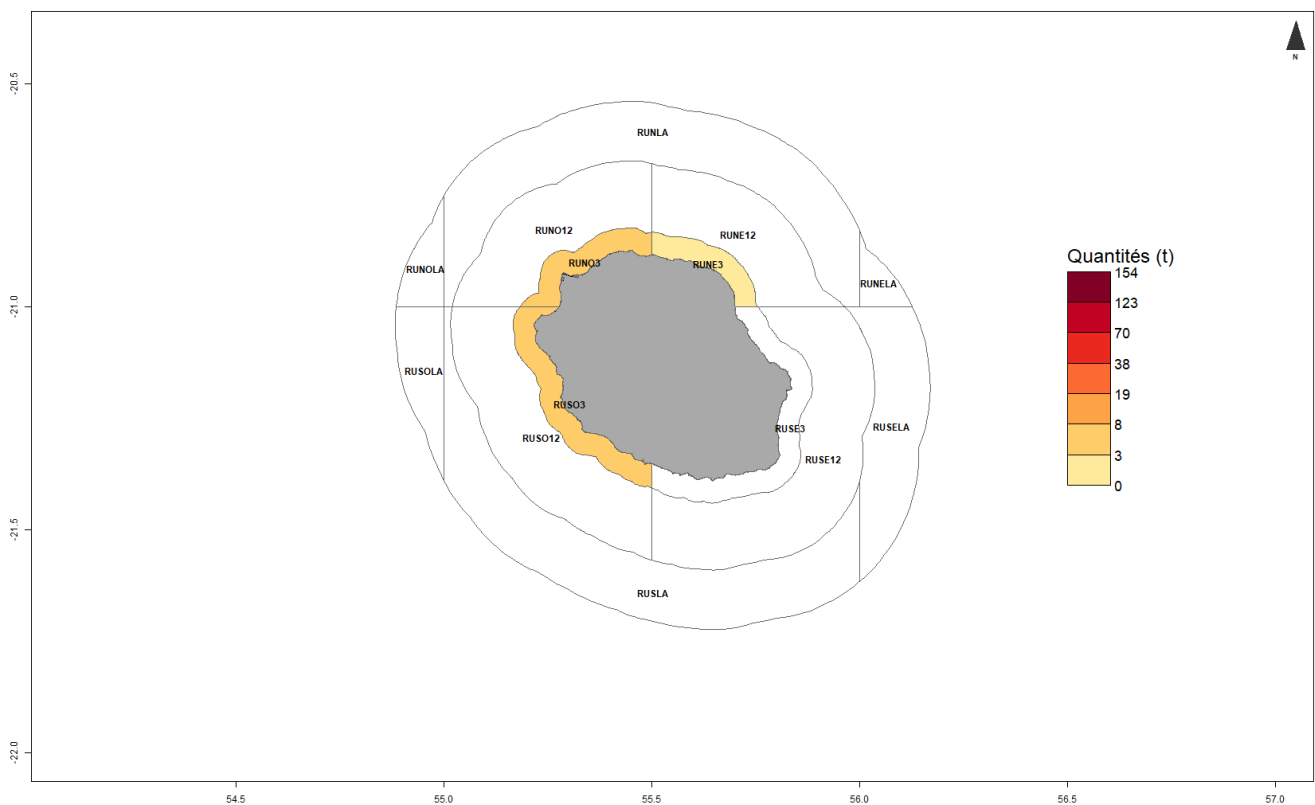


Production estimée en poids vif du métier par espèces

Espèce	Nom local	Pourcentage dans les captures (%)	Estimation basse des captures (t)	Estimation moyenne des captures (t)	Estimation haute des captures (t)	Prix moyen de l'espèce (euro/kg)	Valeur débarquée estimée (milliers euros)
Selar coulisou	Pêche cavale	98.5	0.4	9.4	20.8	1.5	14
Capucin a bande jaune	Capucin à bande jaune	1.4	<0.1	0.1	0.3	0.1	0
Poissons marins nca	Poissons divers	0.1	<0.1	<0.1	<0.1	7.9	0.1
Total		100	0.4	9.5	21.1	1.5	14.1

Le prix moyen de l'espèce (euro/kg) est directement issu des données recueillies par les observateurs. Les estimations des valeurs débarquées combinent ce prix moyen avec les tonnages annuels.

Distribution géographique des débarquements du métier

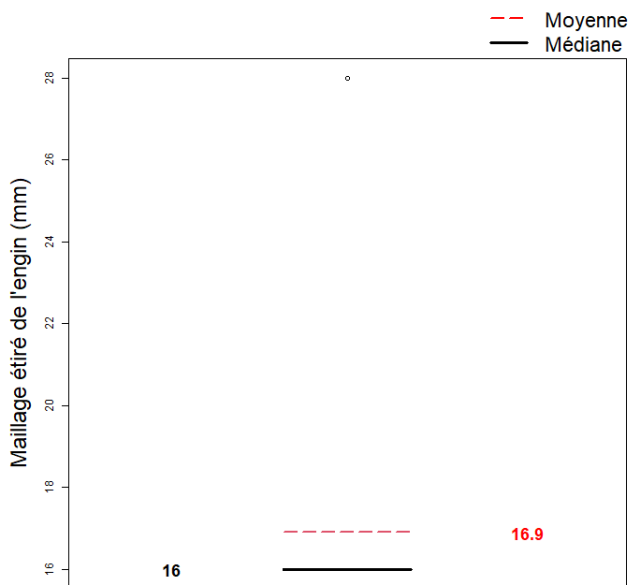




Caractéristiques générales des marées

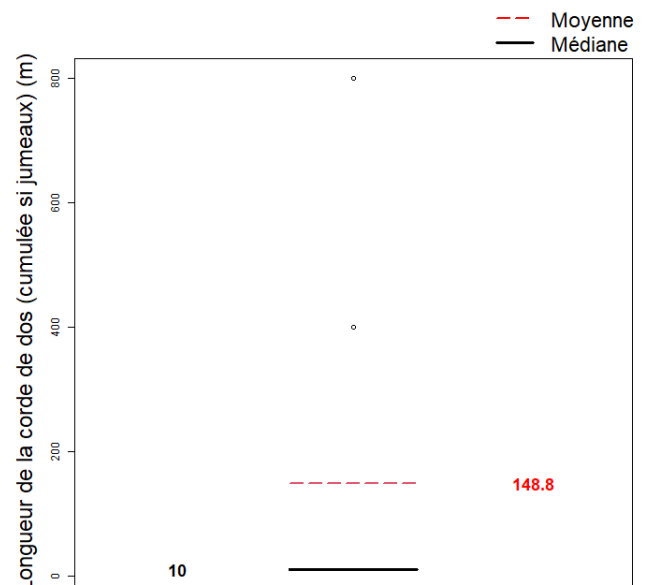
	Moyenne
Maillage étiré de l'engin (mm)	16.9
Dimension/Quantité de l'engin	148.8
Durée (heures) des marées	7.7
Quantité (kg) débarquée par heure de mer	16.9
Quantité (kg) débarquée par heure de pêche engin	34.8
Quantité débarquée par unité d'effort (kg/Longueur de la corde de dos (cumulée si jumeaux) (m))	0.5
Quantité (kg) débarquée par marée	130.3
Consommation (L) de carburant par marée	19.4
Quantité (kg) débarquée par litre de carburant	6.7
Valeur (euro) débarquée par marée	193.1
Valeur (euro) débarquée par litre de carburant	7.3

Maillage de l'engin



Le maillage moyen de l'engin dans l'échantillon est 16.9 (Maillage étiré de l'engin (mm)) (min : 16 (Maillage étiré de l'engin (mm)), max : 28 (Maillage étiré de l'engin (mm)))

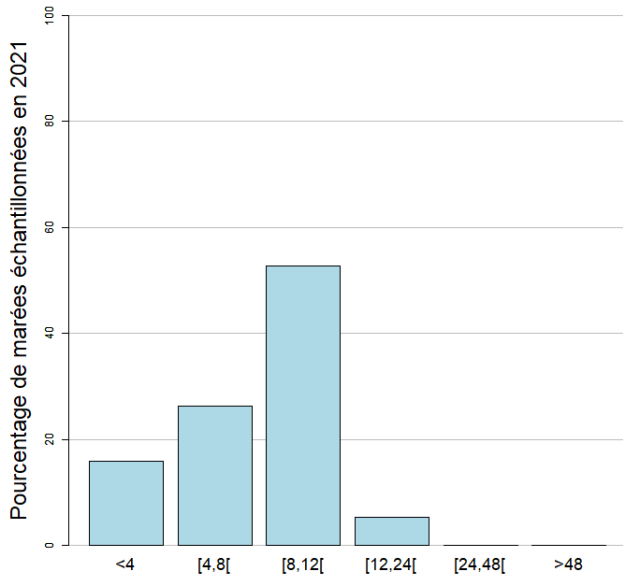
Dimension/Quantité de l'engin



La dimension moyenne de l'engin dans l'échantillon est 148.8 (Longueur de la corde de dos (cumulée si jumeaux) (m)) (min : 10 (Longueur de la corde de dos (cumulée si jumeaux) (m)), max : 800 (Longueur de la corde de dos (cumulée si jumeaux) (m)))

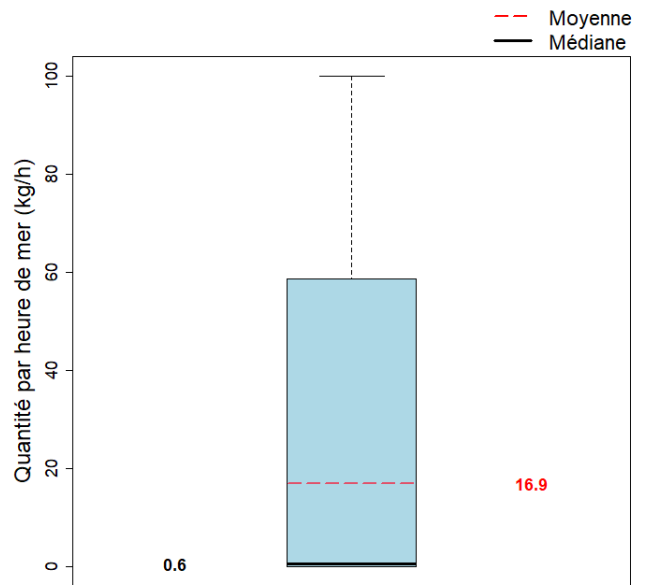


Durées des marées (h)



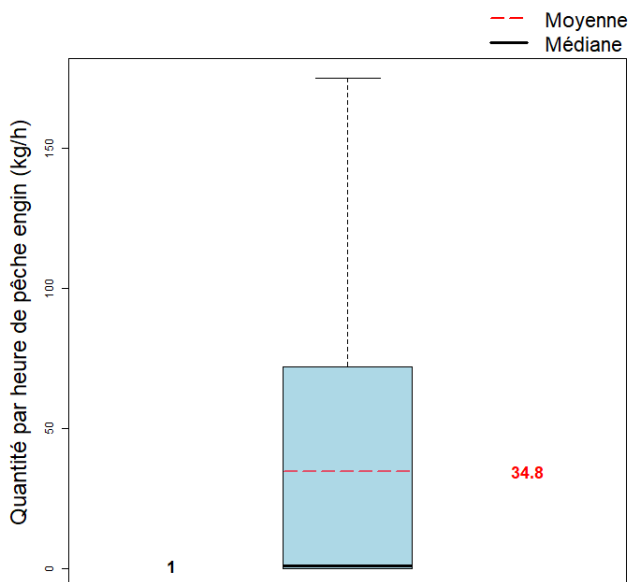
La durée moyenne des marées dans l'échantillon est 7.7 heures. (min : 2, max : 13)

Quantité par heure de mer (toutes espèces confondues)



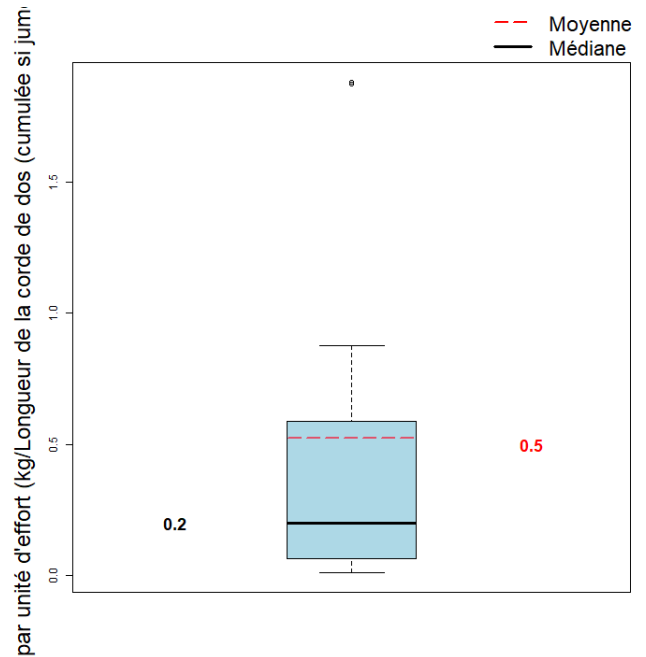
La quantité moyenne débarquée par heure de mer dans l'échantillon est 16.9 kg.

Quantité par heure de pêche engin



La quantité moyenne débarquée par heure de pêche engin dans l'échantillon est 34.8 kg.

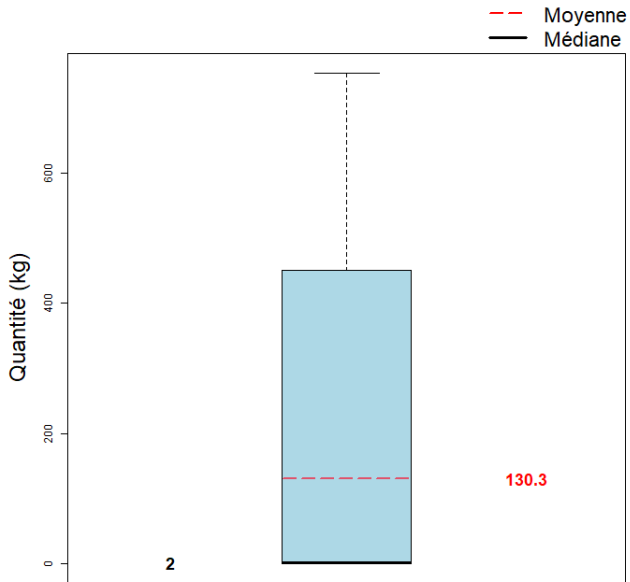
Quantité par unité d'effort



La quantité moyenne débarquée par unité d'effort dans l'échantillon est 0.5 kg/Longueur de la corde de dos (cumulée si jumeaux) (m).



Quantité par marée (toutes espèces confondues)



La quantité moyenne débarquée par marée (toutes espèces confondues) dans l'échantillon est 130.3 kg.



**SECRETARIAT D'ÉTAT
CHARGÉ DE LA MER**

*Liberté
Égalité
Fraternité*

Pour plus d'informations et d'autres fiches de synthèses :

<https://sih.ifremer.fr/> - Rubrique "**Publication**"

Contact du Système d'Informations Halieutiques :

harmonie@ifremer.fr

