



Observation des Marées au débarquement - OBSDEB

# Filets calés à Poissons démersaux

Mayotte

Navires de moins de 12 mètres inscrits au fichier flotte

**2021**

Les filets maillants à poissons visent les espèces benthiques. Ce métier est pratiqué à l'intérieur du lagon ou sur le tombant externe de la barrière. Dans le lagon, l'utilisation du filet est réglementée pour éviter les zones sensibles (récifs vivants, herbiers et mangroves). Les filets utilisés peuvent mesurer jusqu'à 300 mètres de long avec une maille étirée de 120 mm.





## Chiffres clés en 2021 pour les navires pratiquant ce métier toutes espèces confondues



# 9

## navires

de moins de 12 m inscrits au fichier  
flotte

# 81 t

volume débarqué estimé

# 334 700 €

valeur débarquée estimée

### Navire moyen en 2021

# 37,1

Puissance  
moyenne (kW)

# 7,1

Longueur  
moyenne (m)

# 3,4

Marins à bord

# 7,4

mois d'activité par an

# 72

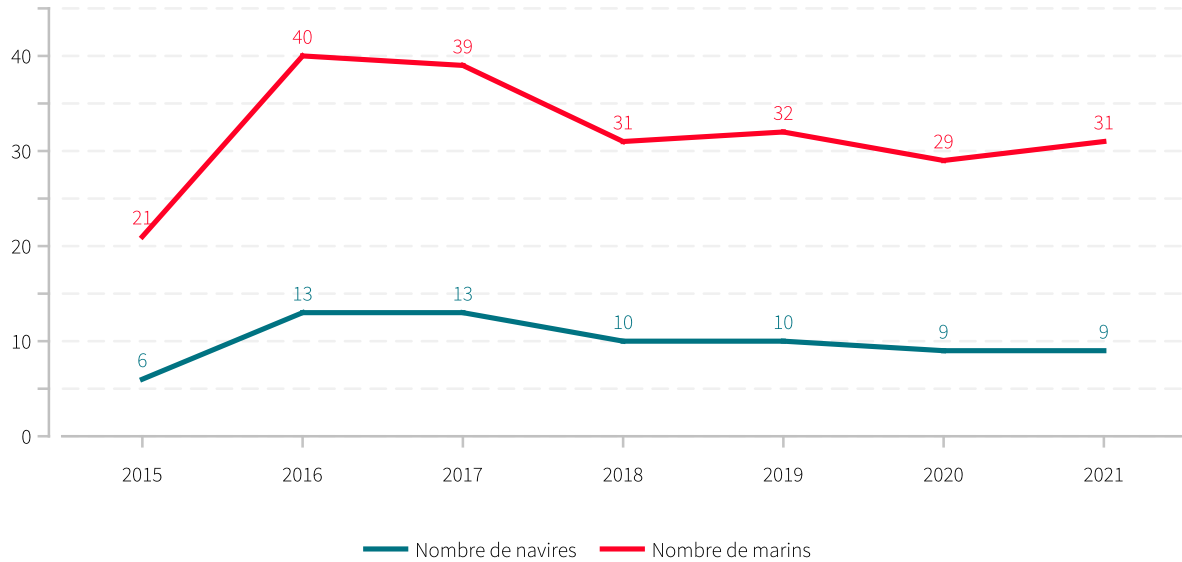
marées par an

# 9 t

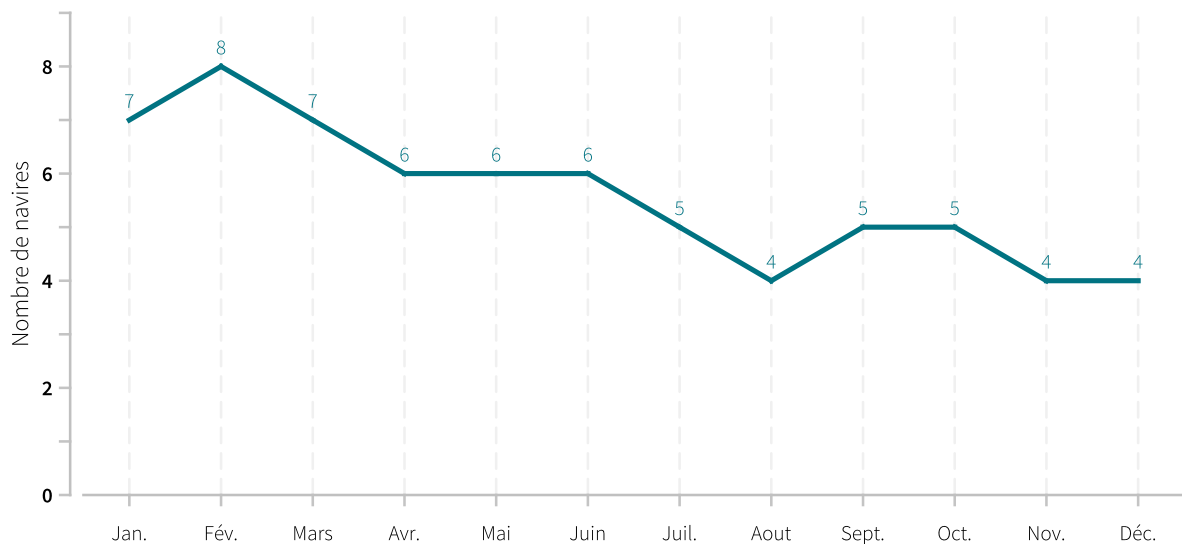
en moyenne pour  
37 189 €



## Evolution du nombre de navires et du nombre de marins entre 2011 et 2021

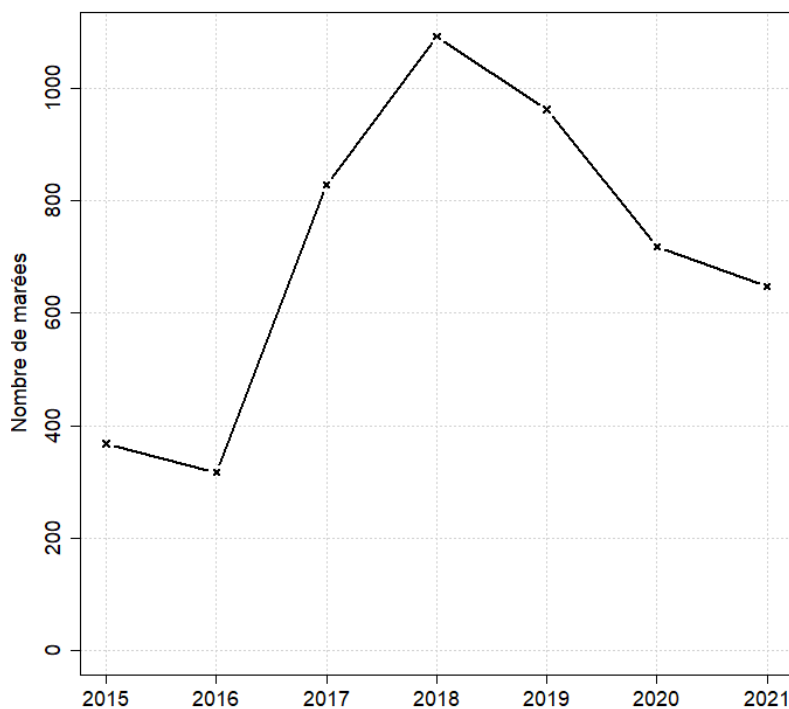


## Saisonnalité du métier en 2021





## Evolution du nombre total de marées estimées à l'année entre 2013 et 2021



## Caractéristiques des marées

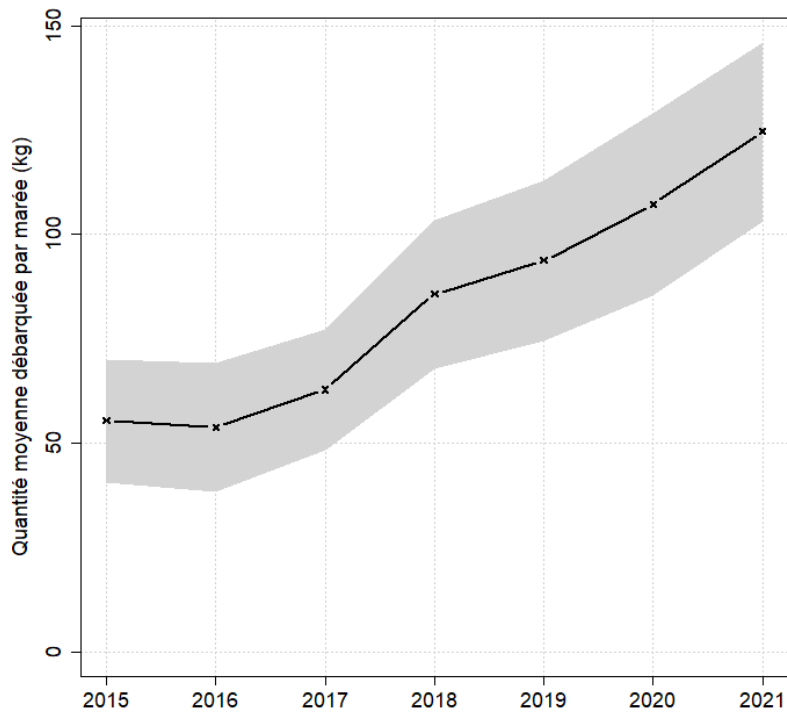
Chiffres clefs de l'année pour le métier toutes espèces confondues

	Moyenne
Quantité (kg) débarquée par marée	124.6
Quantité (kg) débarquée par litre de carburant	3.2
Valeur (euro) débarquée par marée	516.5
Valeur (euro) débarquée par litre de carburant	13.4
Consommation (L) de carburant par marée	38.6

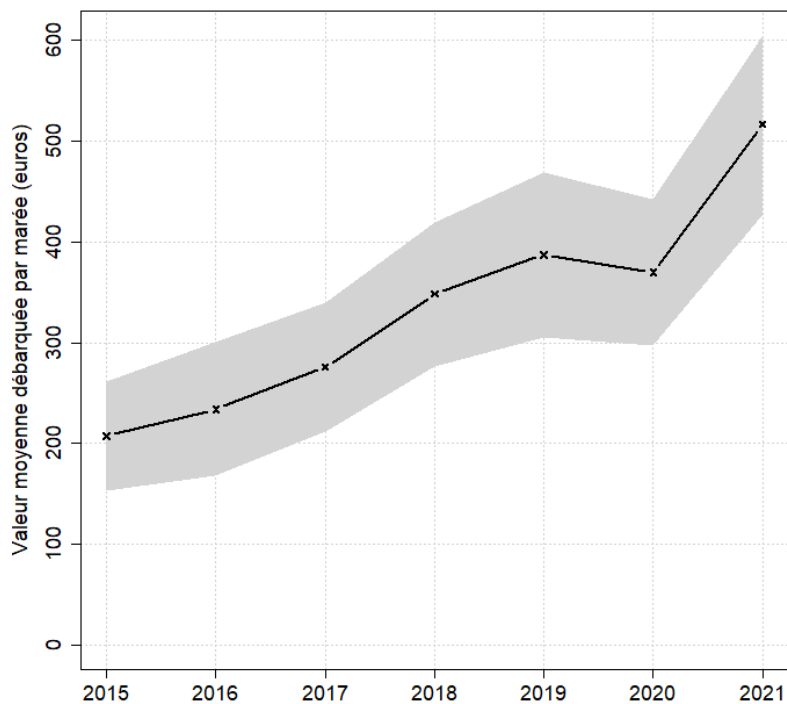


## Evolution de la production par marée toutes espèces confondues

en volume (kg/marée)

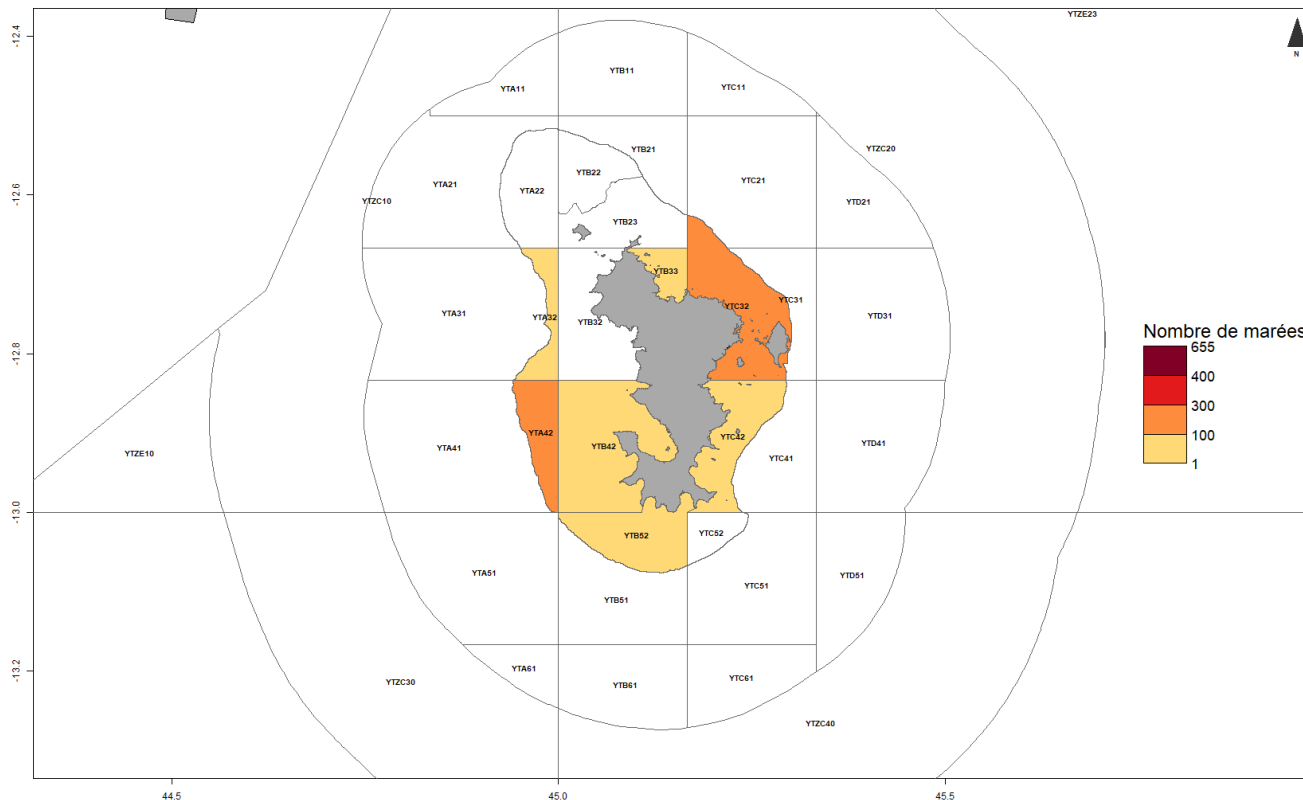


en valeur (€/marée)



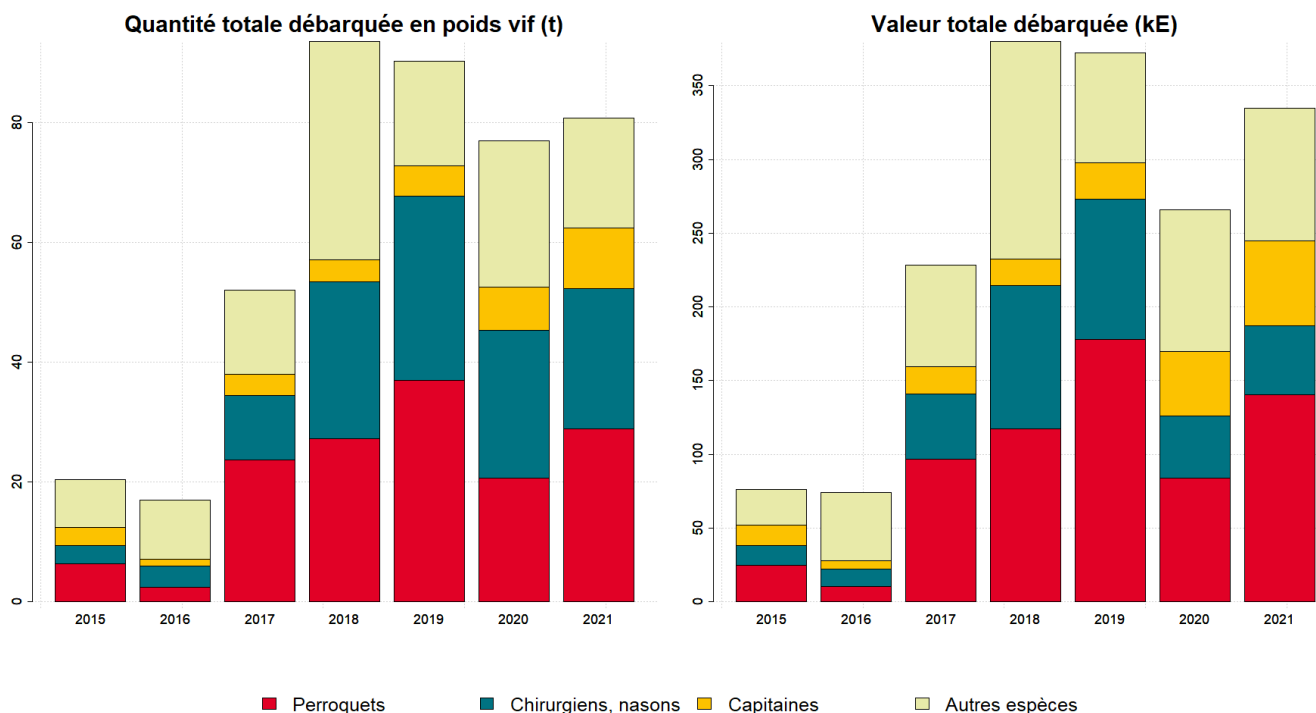


## Zones de pêche fréquentées en 2021



## Production et composition spécifique

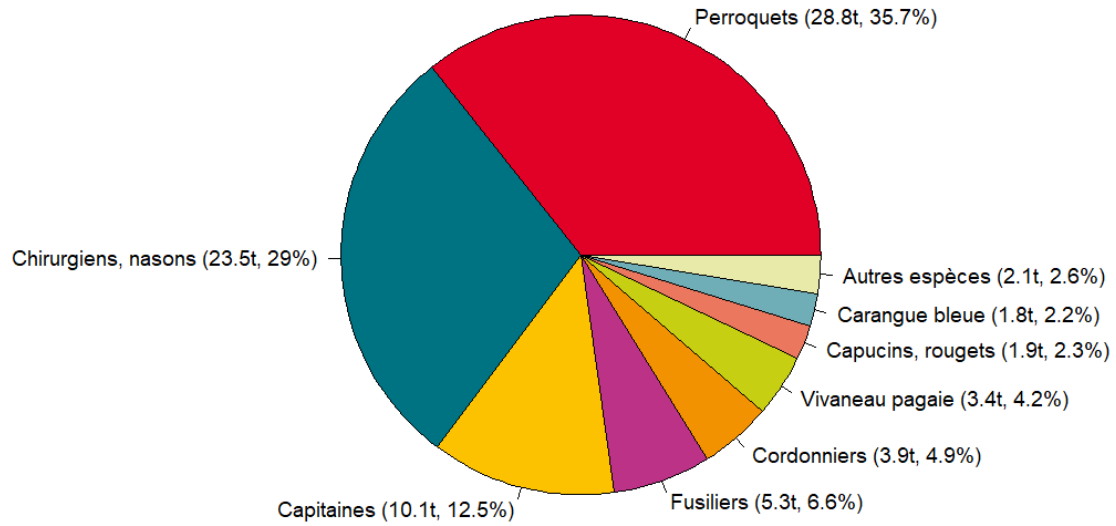
Evolution de la production totale pour les 3 principales espèces



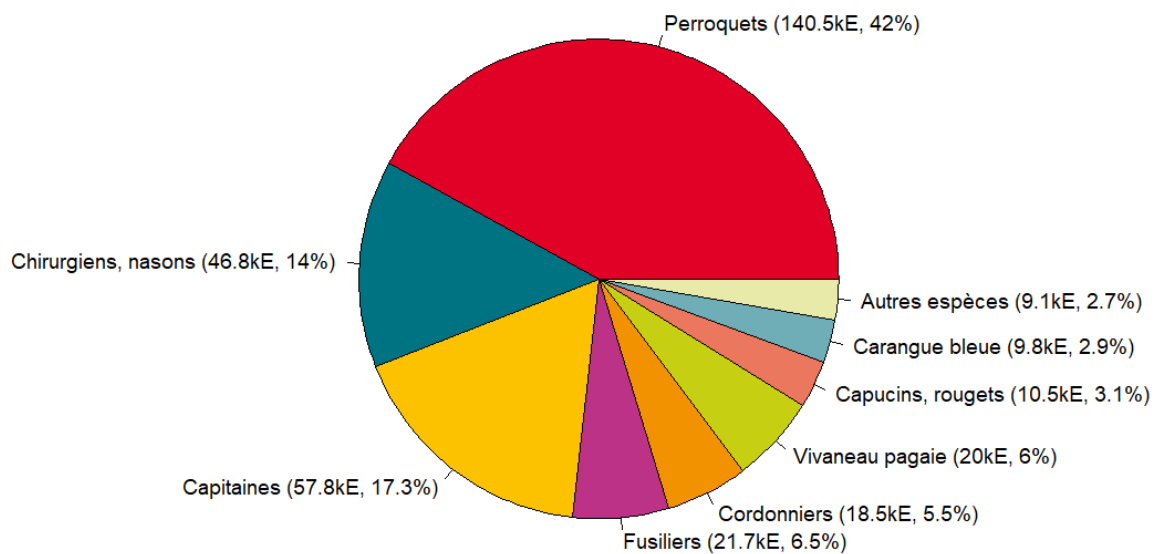


## Composition spécifique des débarquements

en volume



en valeur





# MERCI !

à tous les pêcheurs qui accueillent des observateurs et à tous ceux qui le feront à l'avenir. Ce travail est le fruit de votre collaboration avec l'Ifremer.

---

Pour plus d'informations et d'autres fiches de synthèses :

<https://sih.ifremer.fr/> - Rubrique "Publication"

Contact du Système d'Informations Halieutiques :

[harmonie@ifremer.fr](mailto:harmonie@ifremer.fr)

---







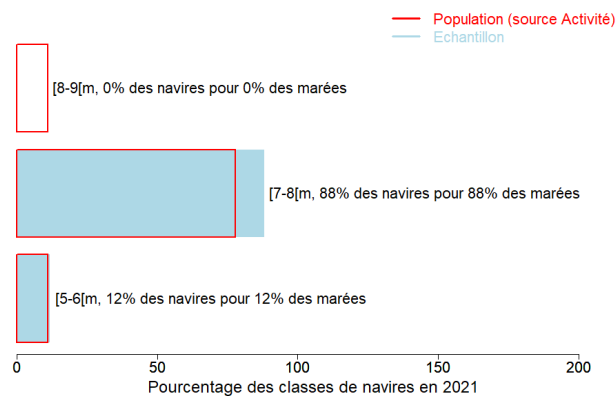
## Annexes

### Echantillonnage des marées au débarquement des navires de moins de 12 mètres

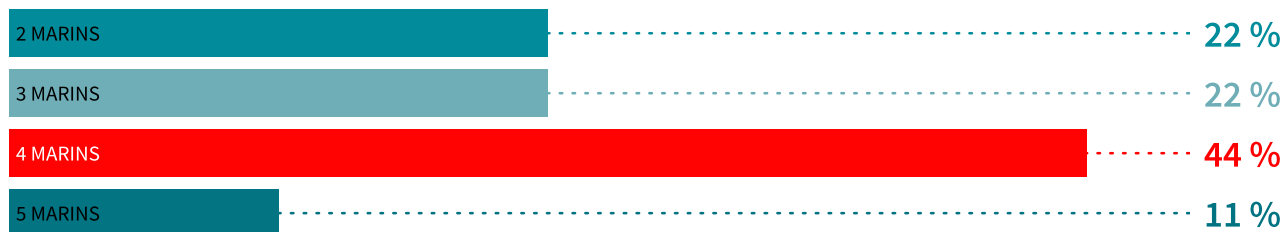
#### Caractéristiques techniques du navire moyen échantillonné

	Longueur (m)	Puissance (kW)	Jauge (U.M.S.)	Age (ans)	Effectif à bord (hommes)
Echantillon	6.6	37	2	28	3.5
Population	7.1	37	2	26	3.4

#### Répartition des navires échantillonnés par catégorie de longueur



#### Distribution des navires par nombre de marins



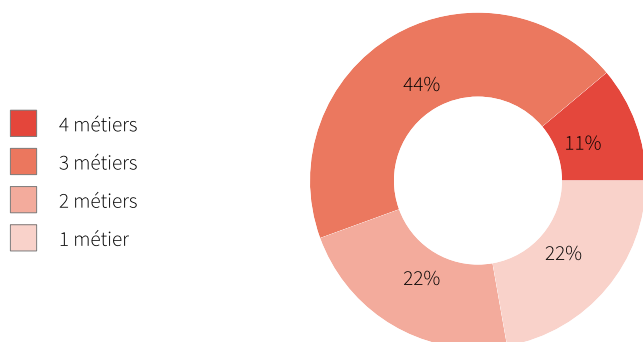


## Liste des métiers mis en oeuvre par les 9 navires pratiquant le métier *Filets calés à Poissons démersaux*.

Le métier *Filets calés à Poissons démersaux* en 2021 représente 67 mois d'activité cumulés sur les 9 navires le pratiquant, soit 7,4 mois d'activité en moyenne par navire. Ces navires pratiquent en complément les métiers présentés dans le tableau ci-joint.

Métiers	Nombre de navires	Nombre moyen de mois d'activité par navire
<b>Filets calés à Poissons démersaux</b>	9 (100 %)	7,4
Filets encerclants à Petits pélagiques	7 (77 %)	6,4
Lignes de traîne à Grands pélagiques	2 (22 %)	6,5
Lignes et cannes manuelles à Petits pélagiques	2 (22 %)	1
Filets maillants à Petits pélagiques	1 (11 %)	4
Lignes et cannes manuelles à Poissons démersaux	1 (11 %)	1

## Polyvalence des navires en termes de métiers pratiqués



En 2021 le nombre moyen de métiers pratiqués par les navires actifs au métier *Filets calés à Poissons démersaux* s'élève à 2,4.

## Saisonnalité des métiers pratiqués

Nombre de navires actifs par mois et par métier pour les navires actifs à la pêche pour le métier étudié.

	Jan.	Fév.	Mars	Avr.	Mai	Juin	Juil.	Aout	Sept.	Oct.	Nov.	Déc.	Nbre de navires
<b>Filets calés à Poissons démersaux</b>	7	8	7	6	6	6	5	4	5	5	4	4	9
Filets encerclants à Petits pélagiques	3	3	3	5	5	5	3	3	4	5	3	3	7
Lignes de traîne à Grands pélagiques	1	1	2	1	1	1	1	1	1	1	1	1	2
Filets maillants à Petits pélagiques				1	1	1	1						1
Lignes et cannes manuelles à Petits pélagiques	1							1					2
Lignes et cannes manuelles à Poissons démersaux							1						1
<b>Nombre de navires</b>	<b>8</b>	<b>9</b>	<b>8</b>	<b>7</b>	<b>7</b>	<b>7</b>	<b>6</b>	<b>5</b>	<b>5</b>	<b>5</b>	<b>5</b>	<b>5</b>	<b>9</b>

de 0 à 1 navires

de 2 à 3 navires

de 4 à 5 navires

de 6 à 8 navires



### Estimation du nombre total de marées

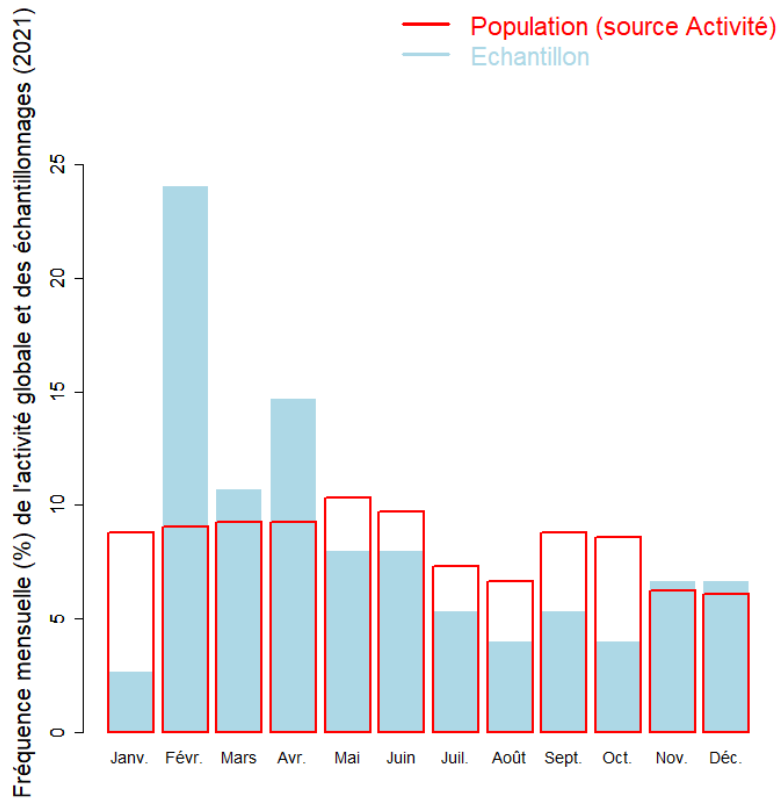
Nombre total de marées estimé	
Estimation moyenne	648

### Marées échantillonnées du métier

Marées échantillonnées	75
Navires distincts échantillonnés	8 (89% de la population)
Taux d'échantillonnage	12% des marées estimées



### Répartition mensuelle des marées échantillonnées



### Répartition spatiale des marées échantillonnées





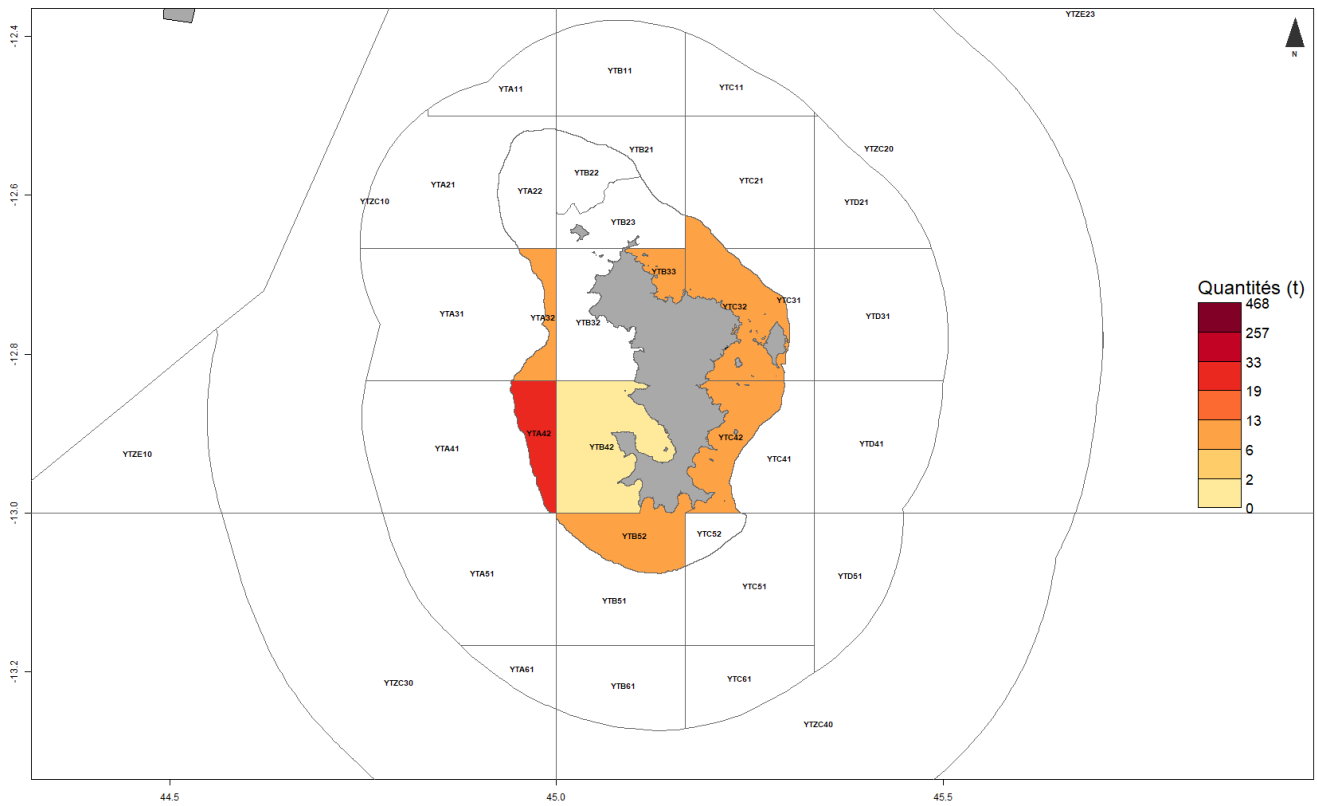
### Production estimée en poids vif du métier par espèces

Espèce	Nom local	Pourcentage dans les captures (%)	Estimation basse des captures (t)	Estimation moyenne des captures (t)	Estimation haute des captures (t)	Prix moyen de l'espèce (euro/kg)	Valeur débarquée estimée (milliers euros)
Perroquets nca		35.7	23.9	28.8	33.7	4.9	140.5
Chirurgiens nca		29.1	19.4	23.5	27.6	2	46.8
Capitaines, empereurs nca		12.5	8.4	10.1	11.8	5.7	57.8
Fusiliers nca		6.6	4.3	5.3	6.4	3.9	21.7
Cordonniers		4.9	3.3	3.9	4.6	4.7	18.5
Vivaneau pagaie		4.2	2.8	3.4	4	5.8	20
Rougets, etc. nca		2.3	1.6	1.9	2.2	5.6	10.5
Carangue aile bleue		2.2	1.5	1.8	2.1	5.5	9.8
Balistes nca		0.7	0.5	0.6	0.7	2.3	1.6
Marignans nca		0.7	0.5	0.5	0.6	4.7	2.5
Poissons marins nca		0.4	0.3	0.3	0.3	5.9	1.7
Maquereau des Indes		0.2	0.1	0.1	0.2	5.3	0.7
Carangue tetue		0.2	0.1	0.1	0.2	6.1	0.9
Capucin a bande jaune		0.1	0.1	0.1	0.1	5.3	0.5
Vivaneau job		0.1	<0.1	<0.1	0.1	5.9	0.3
Beauclaires		0.1	<0.1	<0.1	0.1	1.9	0.1
Lethrinus rubrioperculatus		<0.1	<0.1	<0.1	<0.1	5.8	0.2
Vivaneau chien rouge		<0.1	<0.1	<0.1	<0.1	5.9	0.2
Becunes, barracudas, etc. nca		<0.1	<0.1	<0.1	<0.1	5.9	0.1
Autres espèces		0.1	<0.1	<0.1	<0.1	4.8	0.4
<b>Total</b>		<b>100</b>	<b>66.8</b>	<b>80.8</b>	<b>94.6</b>	<b>4.1</b>	<b>334.7</b>

Le prix moyen de l'espèce (euro/kg) est directement issu des données recueillies par les observateurs. Les estimations des valeurs débarquées combinent ce prix moyen avec les tonnages annuels.



## Distribution géographique des débarquements du métier

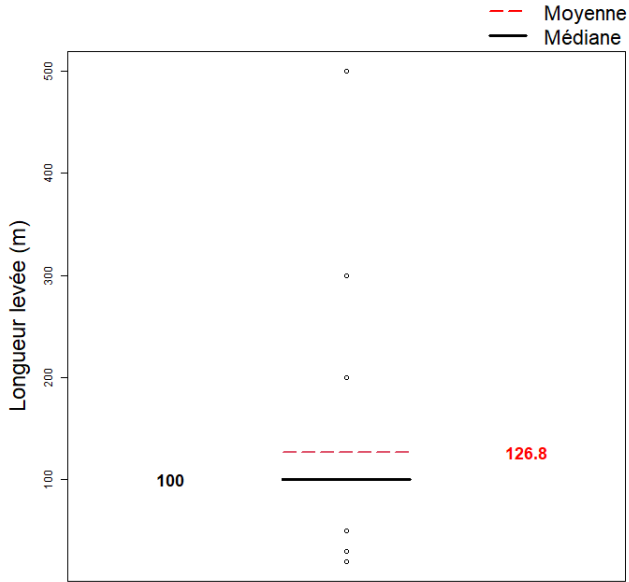


## Caractéristiques générales des marées

	Moyenne
Dimension/Quantité de l'engin	126.8
Durée (heures) des marées	6.7
Quantité (kg) débarquée par heure de mer	18.5
Quantité débarquée par unité d'effort (kg/Longueur levée (m))	1.1
Quantité (kg) débarquée par marée	124.6
Consommation (L) de carburant par marée	38.6
Quantité (kg) débarquée par litre de carburant	3.2
Valeur (euro) débarquée par marée	516.5
Valeur (euro) débarquée par litre de carburant	13.4

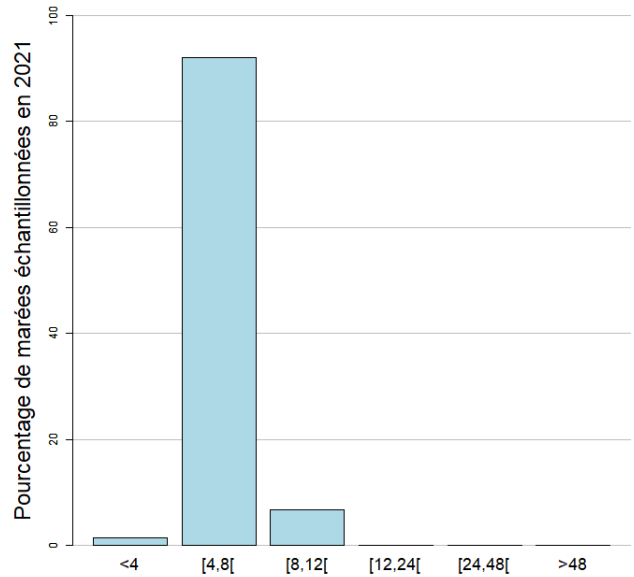


### Dimension/Quantité de l'engin



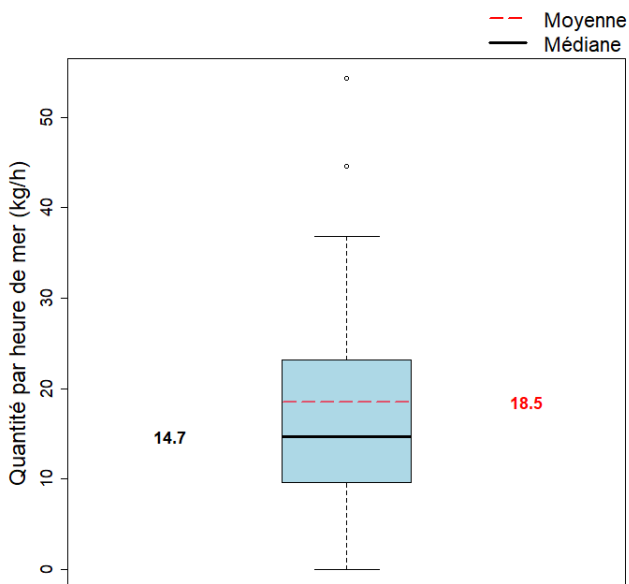
La dimension moyenne de l'engin dans l'échantillon est 126.8 (Longueur levée (m)) (min : 20 (Longueur levée (m)), max : 500 (Longueur levée (m)))

### Durées des marées (h)



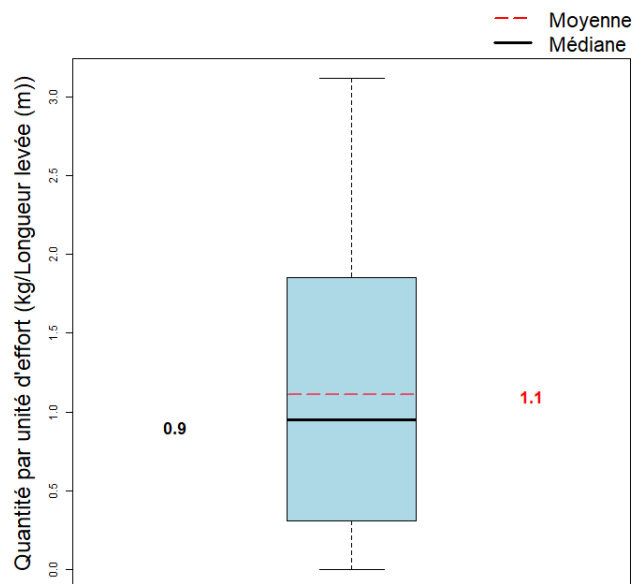
La durée moyenne des marées dans l'échantillon est 6.7 heures. (min : 3, max : 9)

### Quantité par heure de mer (toutes espèces confondues)



La quantité moyenne débarquée par heure de mer dans l'échantillon est 18.5 kg.

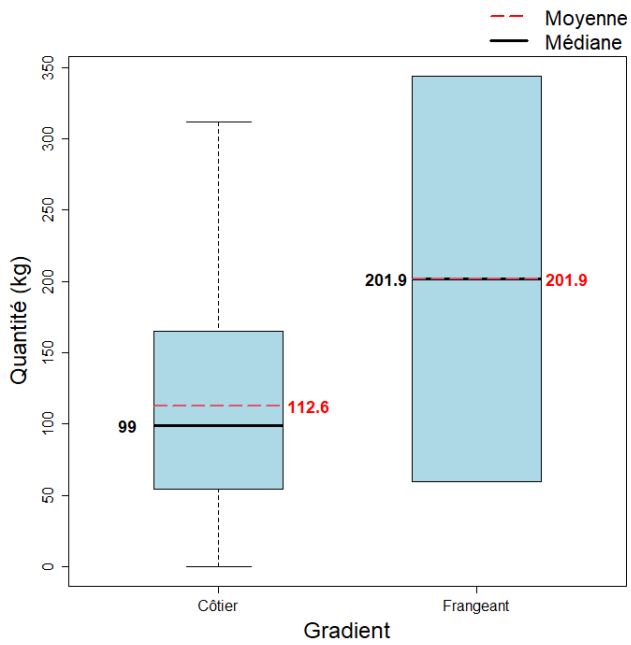
### Quantité par unité d'effort



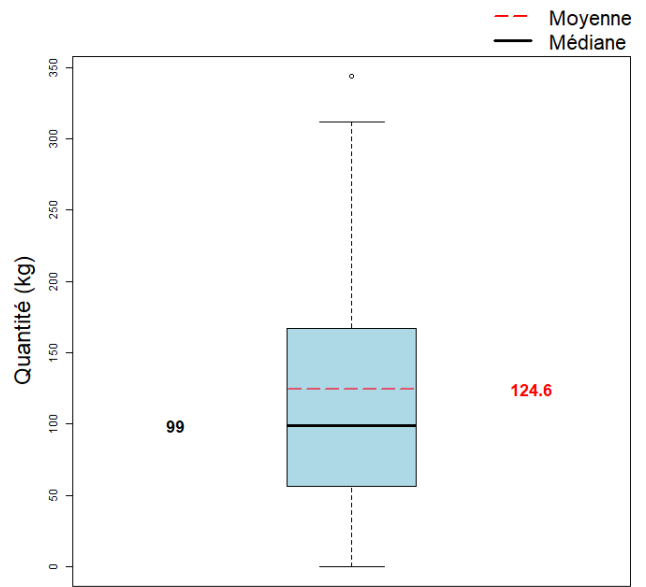
La quantité moyenne débarquée par unité d'effort dans l'échantillon est 1.1 kg/Longueur levée (m).



### Quantité par gradient distance à la côte



### Quantité par marée (toutes espèces confondues)



La quantité moyenne débarquée par marée (toutes espèces confondues) dans l'échantillon est 124.6 kg.





**SECRETARIAT D'ÉTAT  
CHARGÉ DE LA MER**

*Liberté  
Égalité  
Fraternité*



---

Pour plus d'informations et d'autres fiches de synthèses :

<https://sih.ifremer.fr/> - Rubrique "Publication"

Contact du Système d'Informations Halieutiques :

[harmonie@ifremer.fr](mailto:harmonie@ifremer.fr)

---