

Observation des Marées au débarquement - OBSDEB

Lignes et cannes manuelles à Grands pélagiques

Mayotte

Navires de moins de 12 mètres inscrits au fichier flotte

2021

La ligne à main (ou avec canne) à grands pélagiques est également appelée « pêche à la dérive ». Elle s'effectue à l'aide d'une ligne en nylon monofilament terminée par un hameçon dont la pointe est légèrement rentrante. Elle peut être appâtée avec des céphalopodes, de la chair de poisson ou avec des petits pélagiques vivants (pêche au vif). Cette technique est particulièrement bien adaptée pour pêcher autour des DCP. Cette pêche est pratiquée hors lagon.





Chiffres clés en 2021 pour les navires pratiquant ce métier toutes espèces confondues



12

navires

de moins de 12 m inscrits au fichier
flotte

12 t

volume débarqué estimé

67 200 €

valeur débarquée estimée

Navire moyen en 2021

26,3

Puissance
moyenne (kW)

6,8

Longueur
moyenne (m)



2,2

Marins à bord



3

mois d'activité par an

11

marées par an

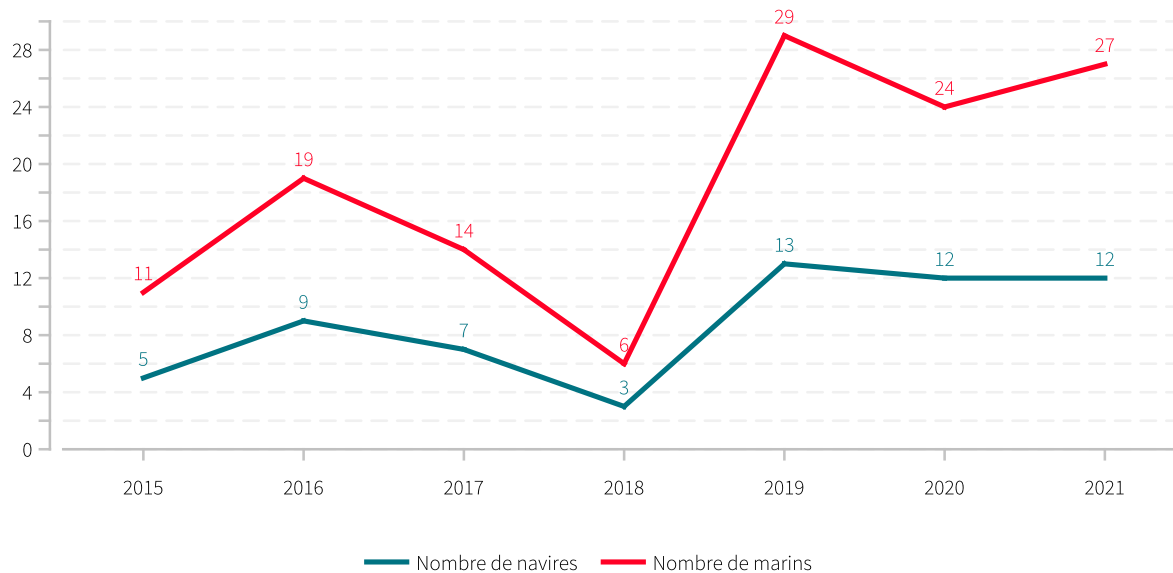


1 t

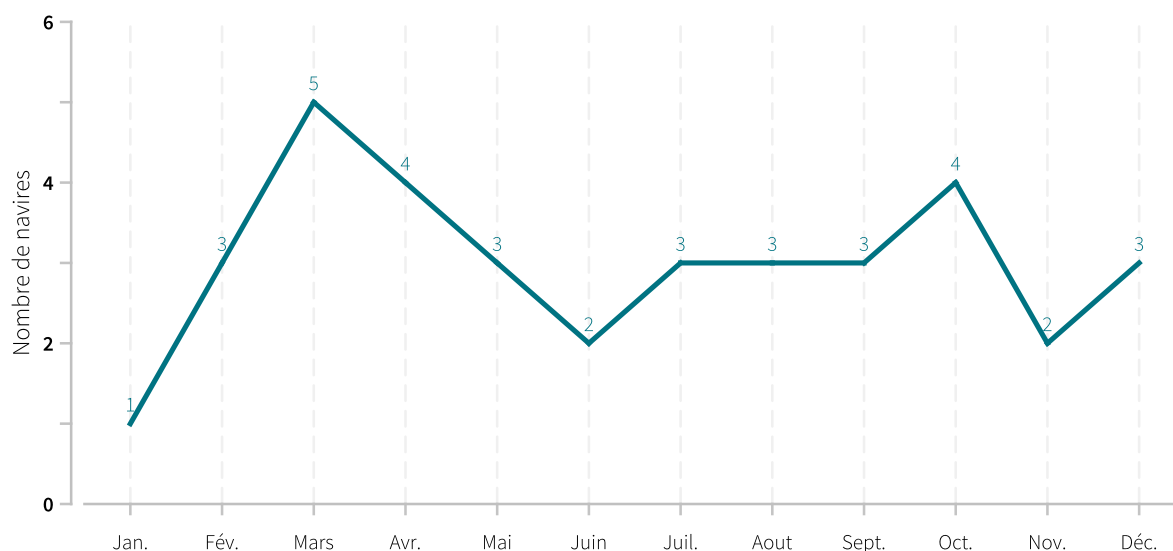
en moyenne pour
5 600 €



Evolution du nombre de navires et du nombre de marins entre 2011 et 2021

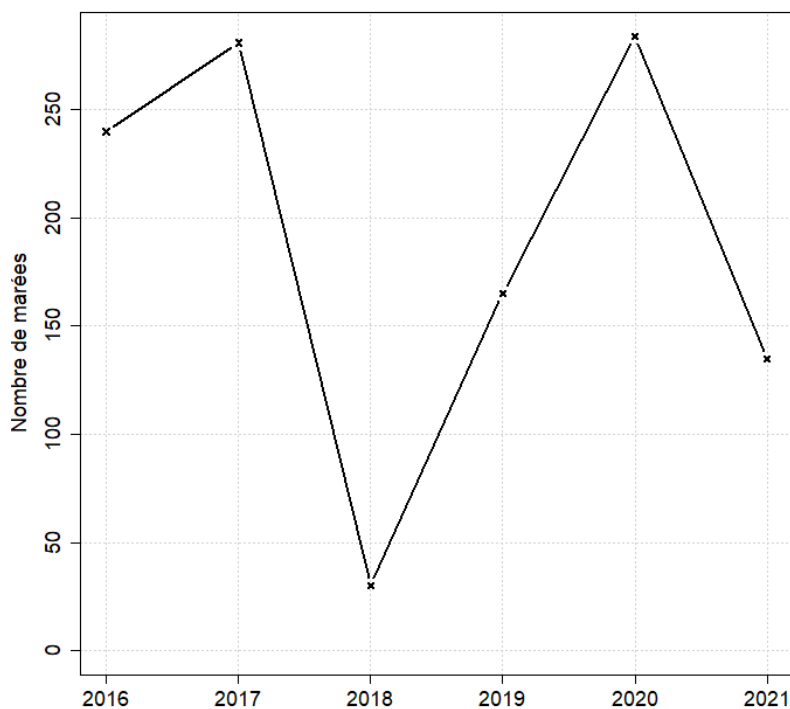


Saisonnalité du métier en 2021





Evolution du nombre total de marées estimées à l'année entre 2013 et 2021



Caractéristiques des marées

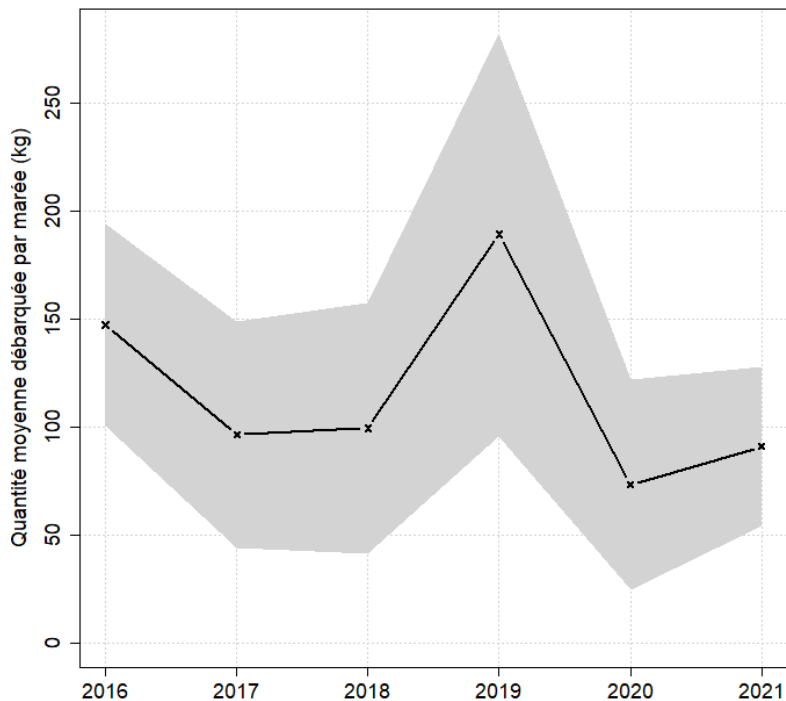
Chiffres clefs de l'année pour le métier toutes espèces confondues

	Moyenne
Quantité (kg) débarquée par marée	91.2
Valeur (euro) débarquée par marée	497.9
Valeur (euro) débarquée par litre de carburant	1.5

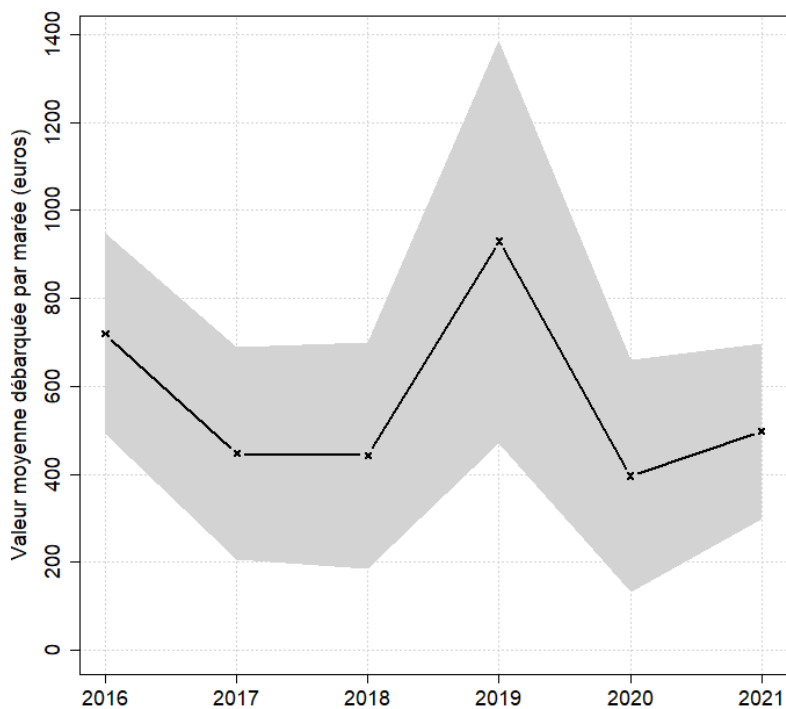


Evolution de la production par marée toutes espèces confondues

en volume (kg/marée)

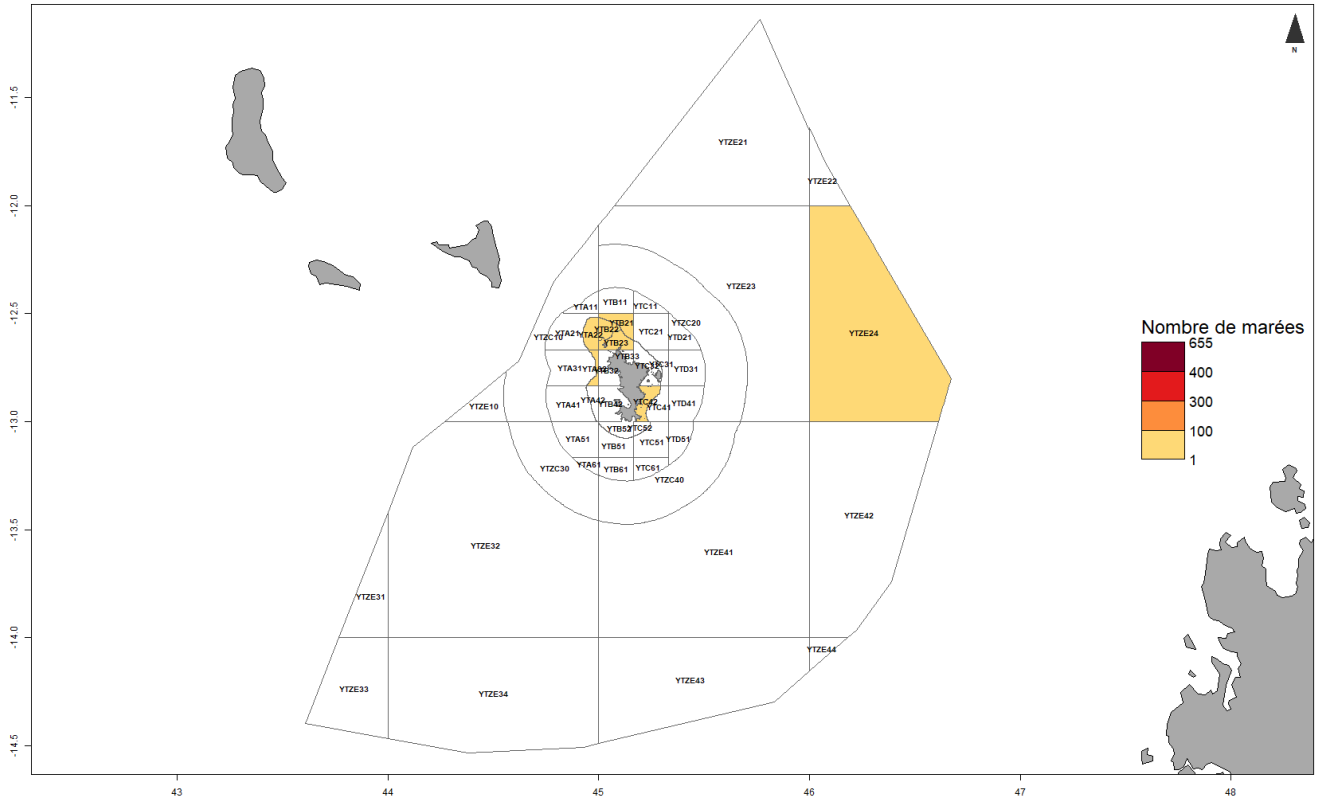


en valeur (€/marée)



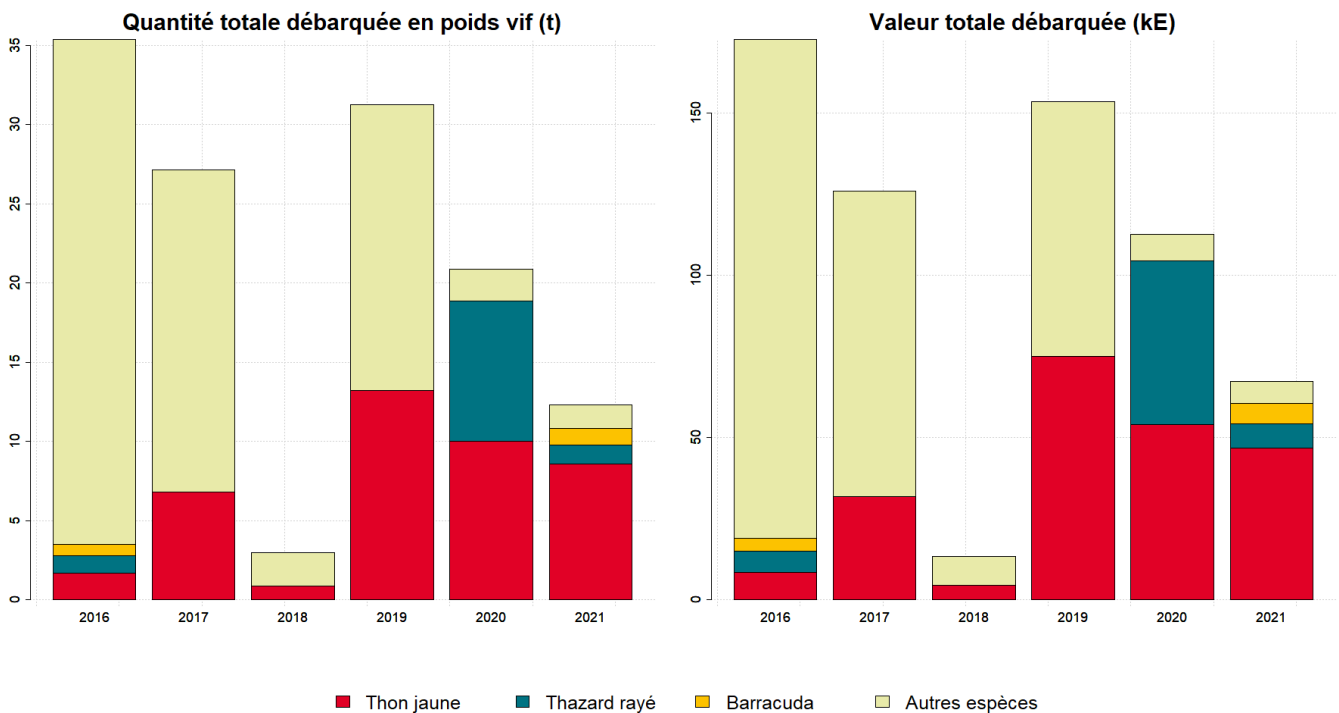


Zones de pêche fréquentées en 2021



Production et composition spécifique

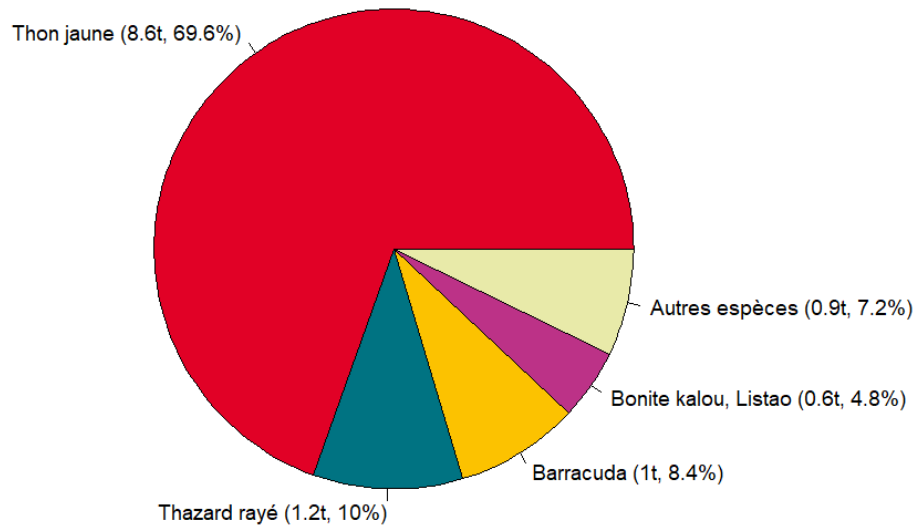
Evolution de la production totale pour les 3 principales espèces



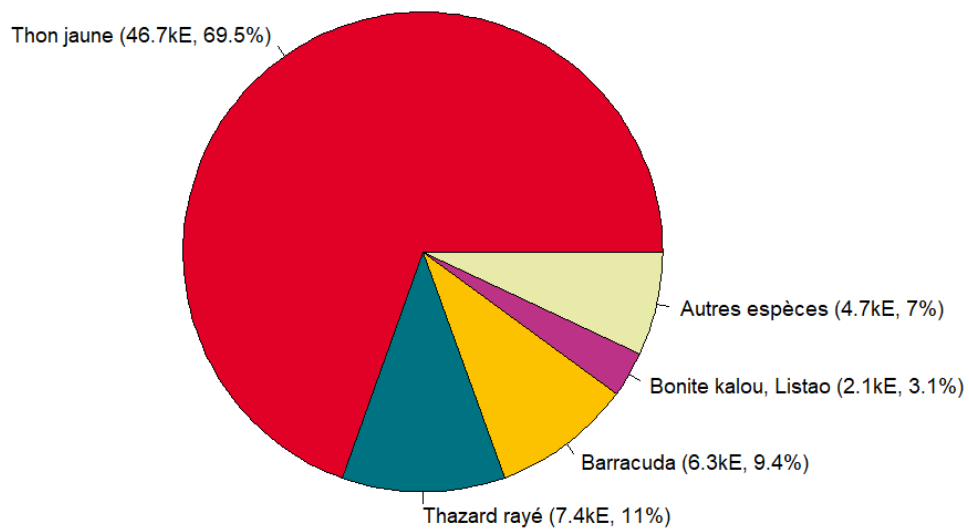


Composition spécifique des débarquements

en volume



en valeur





MERCI !

à tous les pêcheurs qui accueillent des observateurs et à tous ceux qui le feront à l'avenir. Ce travail est le fruit de votre collaboration avec l'Ifremer.

Pour plus d'informations et d'autres fiches de synthèses :

<https://sih.ifremer.fr/> - Rubrique "Publication"

Contact du Système d'Informations Halieutiques :

harmonie@ifremer.fr





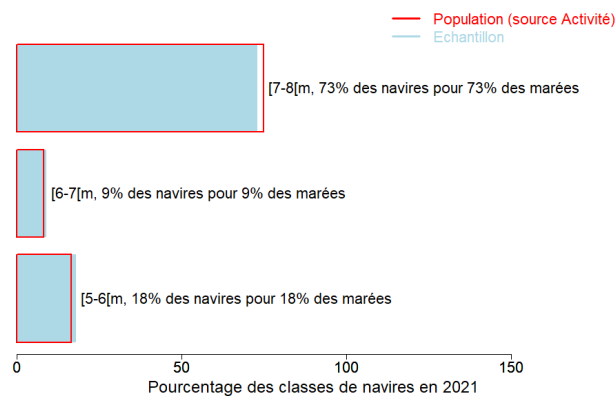
Annexes

Echantillonnage des marées au débarquement des navires de moins de 12 mètres

Caractéristiques techniques du navire moyen échantillonné

	Longueur (m)	Puissance (kW)	Jauge (U.M.S.)	Age (ans)	Effectif à bord (hommes)
Echantillon	6.6	28	2	25	2.2
Population	6.8	26	2	25	2.2

Répartition des navires échantillonnés par catégorie de longueur



Distribution des navires par nombre de marins



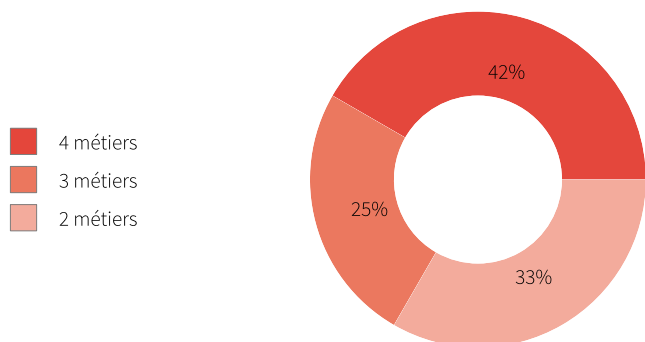


Liste des métiers mis en oeuvre par les 12 navires pratiquant le métier *Lignes et cannes manuelles à Grands pélagiques*.

Le métier *Lignes et cannes manuelles à Grands pélagiques* en 2021 représente 36 mois d'activité cumulés sur les 12 navires le pratiquant, soit 3,0 mois d'activité en moyenne par navire. Ces navires pratiquent en complément les métiers présentés dans le tableau ci-joint.

Métiers	Nombre de navires	Nombre moyen de mois d'activité par navire
Lignes et cannes manuelles à Grands pélagiques	12 (100 %)	3
Lignes et cannes manuelles à Poissons démersaux	12 (100 %)	10,3
Lignes et cannes manuelles à Petits pélagiques	8 (66 %)	8,9
Lignes de traîne à Grands pélagiques	5 (41 %)	4,8

Polyvalence des navires en termes de métiers pratiqués



En 2021 le nombre moyen de métiers pratiqués par les navires actifs au métier *Lignes et cannes manuelles à Grands pélagiques* s'élève à 3,1.

Saisonnalité des métiers pratiqués

Nombre de navires actifs par mois et par métier pour les navires actifs à la pêche pour le métier étudié.

	Jan.	Fév.	Mars	Avr.	Mai	Juin	Juil.	Aout	Sept.	Oct.	Nov.	Déc.	Nbre de navires
Lignes et cannes manuelles à Grands pélagiques	1	3	5	4	3	2	3	3	3	4	2	3	12
Lignes et cannes manuelles à Poissons démersaux	11	12	11	11	10	11	11	9	9	10	9	9	12
Lignes et cannes manuelles à Petits pélagiques	6	7	7	6	7	6	7	5	5	5	5	5	8
Lignes de traîne à Grands pélagiques	1	1	3	2	3	3	2	3	2	1	1	2	5
Nombre de navires	11	12	11	11	11	11	11	9	9	10	9	9	12

de 0 à 2 navires

de 3 à 5 navires

de 6 à 8 navires

de 9 à 12 navires



Estimation du nombre total de marées

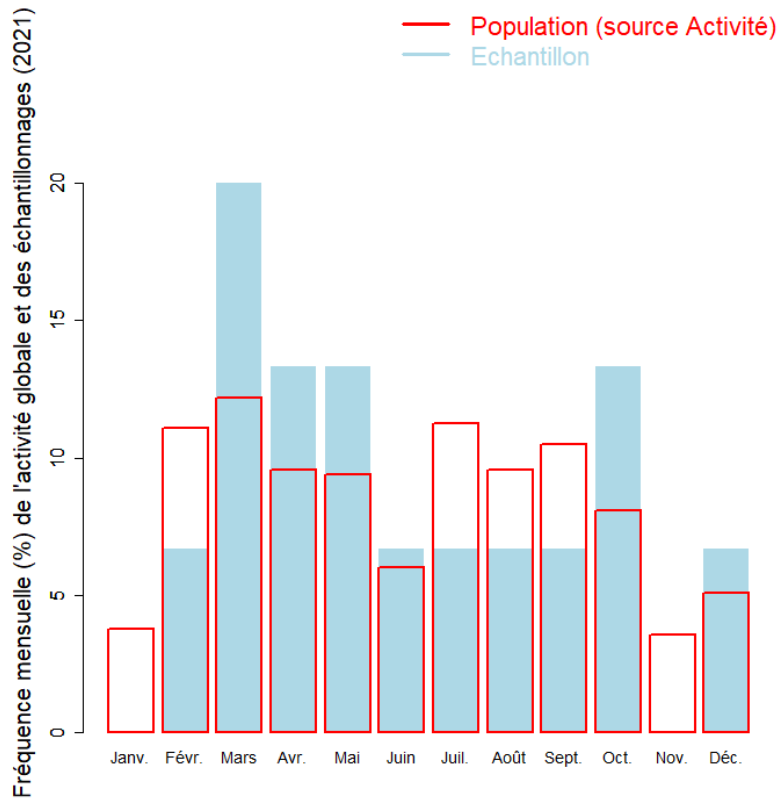
Nombre total de marées estimé	
Estimation moyenne	135

Marées échantillonnées du métier

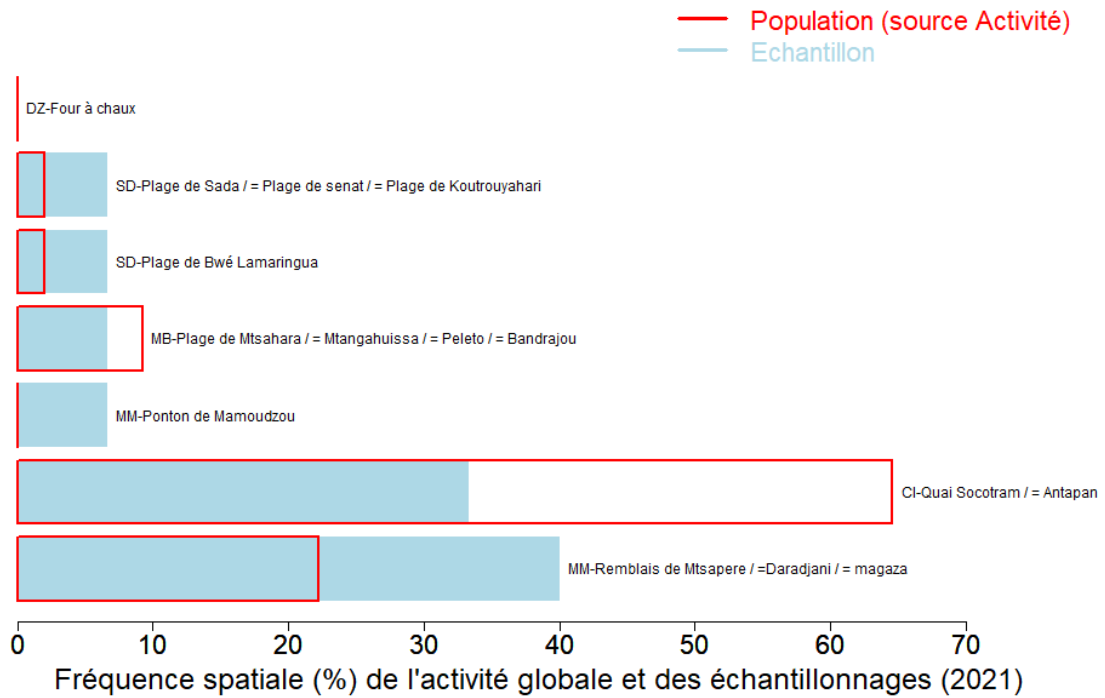
Marées échantillonnées	15
Navires distincts échantillonnés	11 (92% de la population)
Taux d'échantillonnage	11% des marées estimées



Répartition mensuelle des marées échantillonnées



Répartition spatiale des marées échantillonnées





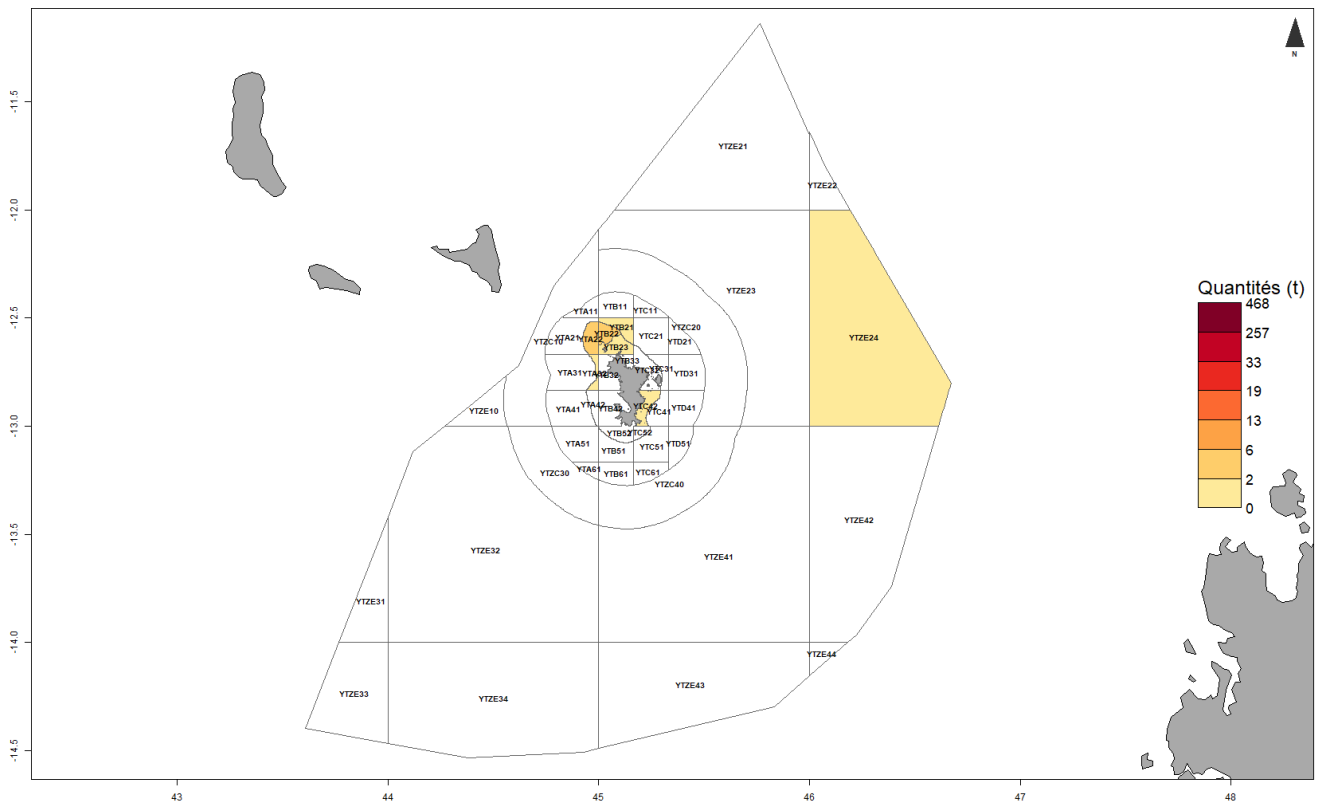
Production estimée en poids vif du métier par espèces

Espèce	Nom local	Pourcentage dans les captures (%)	Estimation basse des captures (t)	Estimation moyenne des captures (t)	Estimation haute des captures (t)	Prix moyen de l'espèce (euro/kg)	Valeur débarquée estimée (milliers euros)
Albacore		69.6	4.8	8.6	12.4	5.1	46.7
Thazard raye		10	0.9	1.2	1.6	6.1	7.4
Barracuda		8.4	0.7	1	1.3	6	6.3
Listao		4.8	0.4	0.6	0.8	3.3	2.1
Becunes, barracudas, etc. nca		1.3	0.1	0.2	0.2	5.9	0.9
Carangue vorace		1.1	0.1	0.1	0.2	5.9	0.8
Carangue tetue		1.1	0.1	0.1	0.2	6.1	0.7
Coryphene commune		0.9	0.1	0.1	0.1	3.3	0.4
Bonite a gros yeux		0.9	0.1	0.1	0.1	6	0.7
Carangues nca		0.7	0.1	0.1	0.1	5.9	0.4
Thazard-batard		0.6	<0.1	0.1	0.1	5.5	0.4
Carangue aile bleue		0.4	<0.1	<0.1	0.1	5.5	0.2
Selar coulisou		0.2	<0.1	<0.1	<0.1	5.7	0.2
Total		100	7.4	12.3	17.3	5.5	67.2

Le prix moyen de l'espèce (euro/kg) est directement issu des données recueillies par les observateurs. Les estimations des valeurs débarquées combinent ce prix moyen avec les tonnages annuels.



Distribution géographique des débarquements du métier

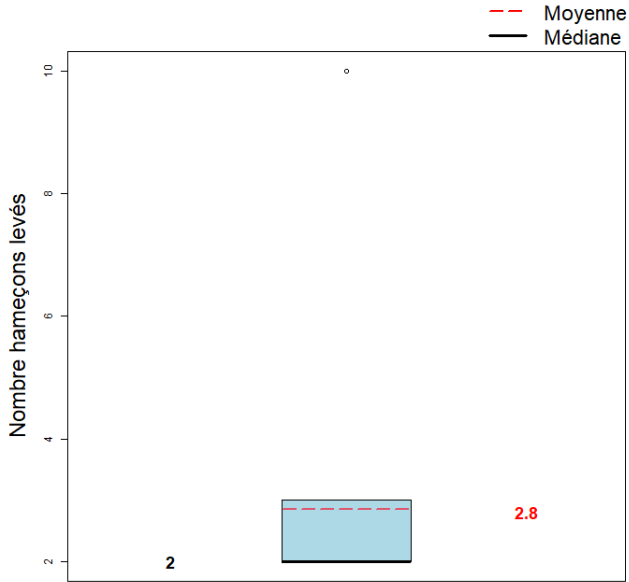


Caractéristiques générales des marées

	Moyenne
Dimension/Quantité de l'engin	2.8
Durée (heures) des marées	59.3
Quantité (kg) débarquée par heure de mer	1.5
Quantité (kg) débarquée par marée	91.2
Valeur (euro) débarquée par marée	497.9
Valeur (euro) débarquée par litre de carburant	1.5

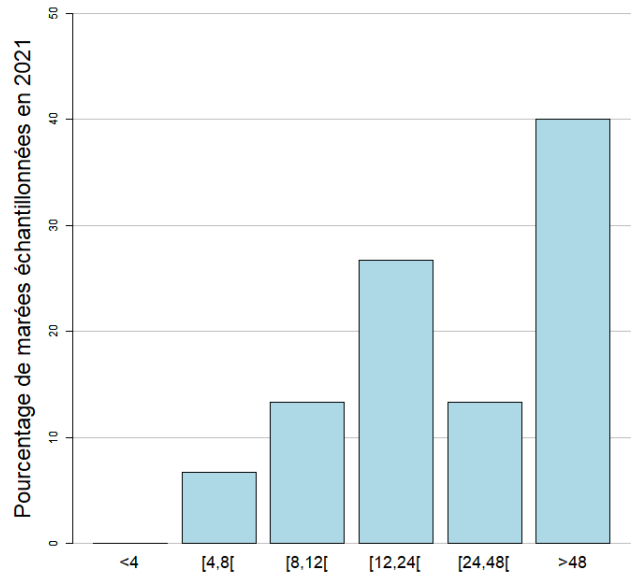


Dimension/Quantité de l'engin



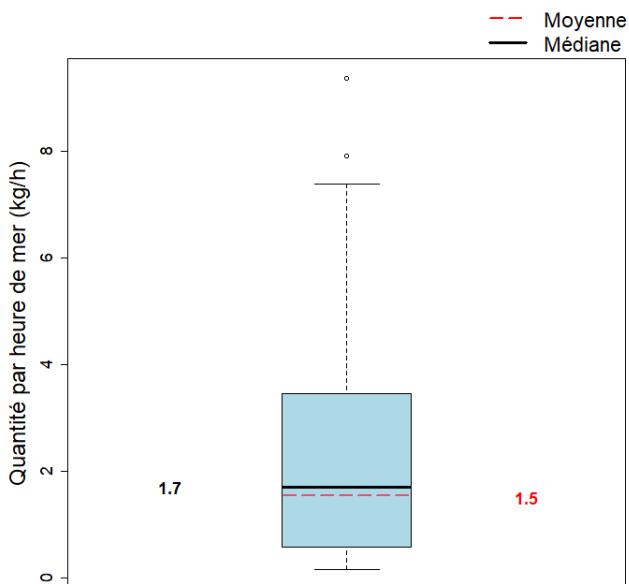
La dimension moyenne de l'engin dans l'échantillon est 2.8 (hameçons levés) (min : 2 (hameçons levés), max : 10 (hameçons levés))

Durées des marées (h)



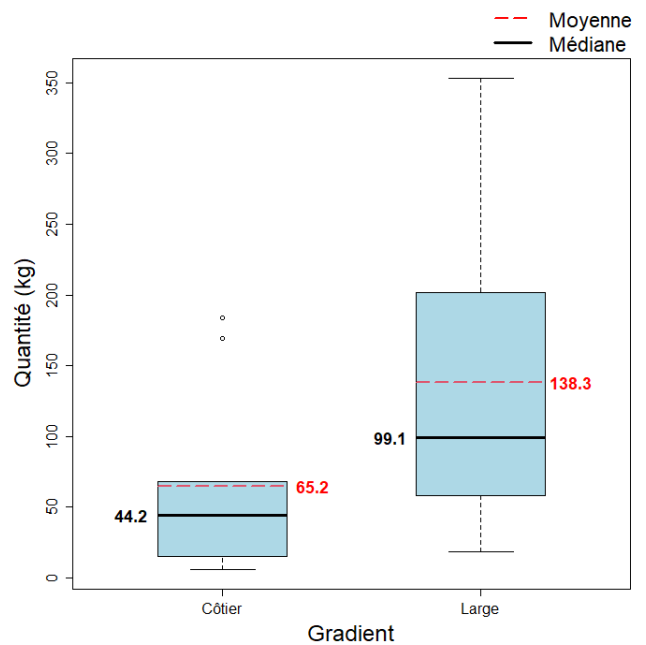
La durée moyenne des marées dans l'échantillon est 59.3 heures. (min : 7.2, max : 169)

Quantité par heure de mer (toutes espèces confondues)



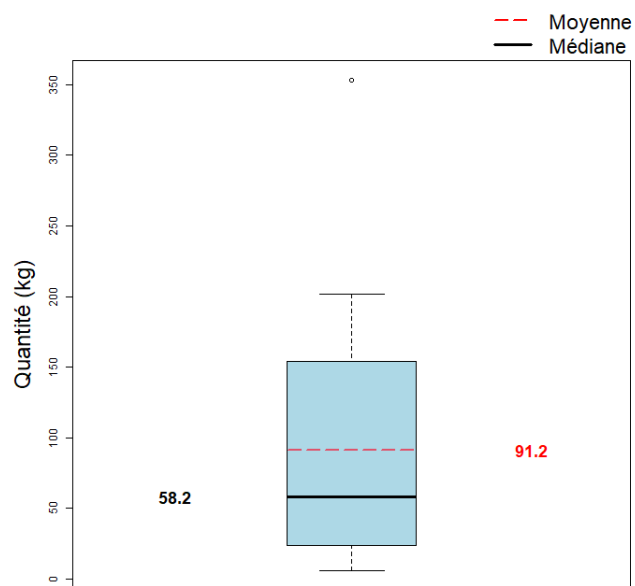
La quantité moyenne débarquée par heure de mer dans l'échantillon est 1.5 kg.

Quantité par gradient distance à la côte





Quantité par marée (toutes espèces confondues)



La quantité moyenne débarquée par marée (toutes espèces confondues) dans l'échantillon est 91.2 kg.



**SECRETARIAT D'ÉTAT
CHARGÉ DE LA MER**

*Liberté
Égalité
Fraternité*



Pour plus d'informations et d'autres fiches de synthèses :

<https://sih.ifremer.fr/> - Rubrique "Publication"

Contact du Système d'Informations Halieutiques :

harmonie@ifremer.fr
