



Observation des Marées au débarquement - OBSDEB

# Lignes et cannes manuelles à Petits pélagiques

Mayotte

Navires de moins de 12 mètres inscrits au fichier flotte

**2021**

La ligne à main (ou avec canne) à petits pélagiques est composée d'une ligne en nylon monofilament lestée à son extrémité par un petit plomb et munie d'une dizaine d'hameçons espacés d'environ un mètre.

Pratiquée de nuit, cette technique permet la capture de petits pélagiques côtiers, très près de la côte sur des fonds de 10 à 50 mètres et principalement dans les baies.

Cette pêche se pratique à l'intérieur et à l'extérieur du lagon.

Certains petits pélagiques peuvent également être capturés de la même manière autour des DCP.





## Chiffres clés en 2021 pour les navires pratiquant ce métier toutes espèces confondues



# 45

## navires

de moins de 12 m inscrits au fichier  
flotte

# 67 t

volume débarqué estimé

# 344 100 €

valeur débarquée estimée

### Navire moyen en 2021

# 29,6

Puissance  
moyenne (kW)

# 6,8

Longueur  
moyenne (m)

# 2,1

Marins à bord

# 6,7

mois d'activité par an

# 30

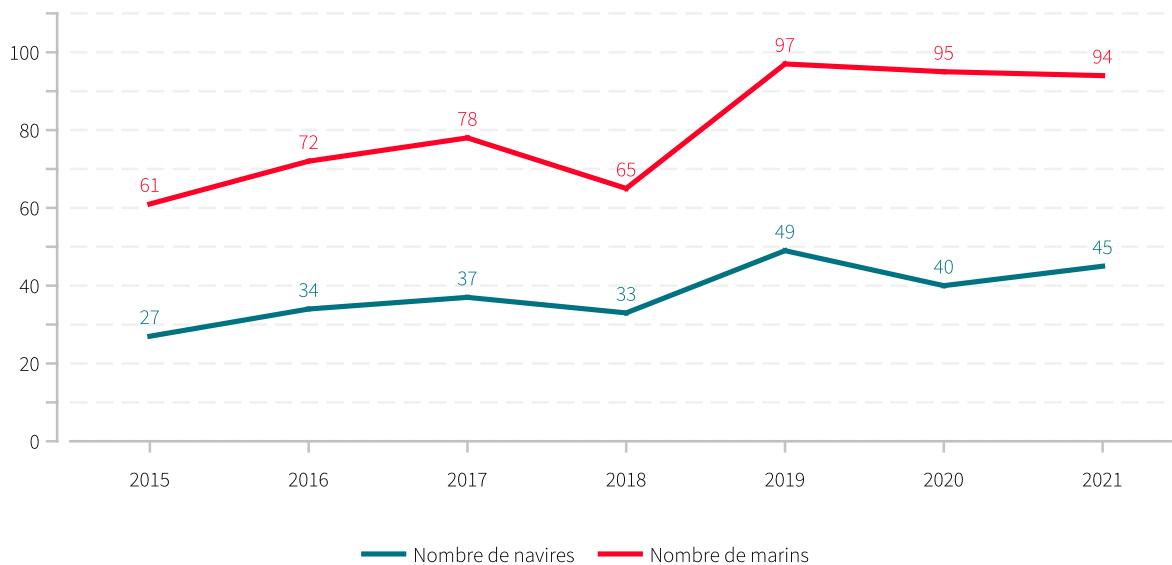
marées par an

# 1,5 t

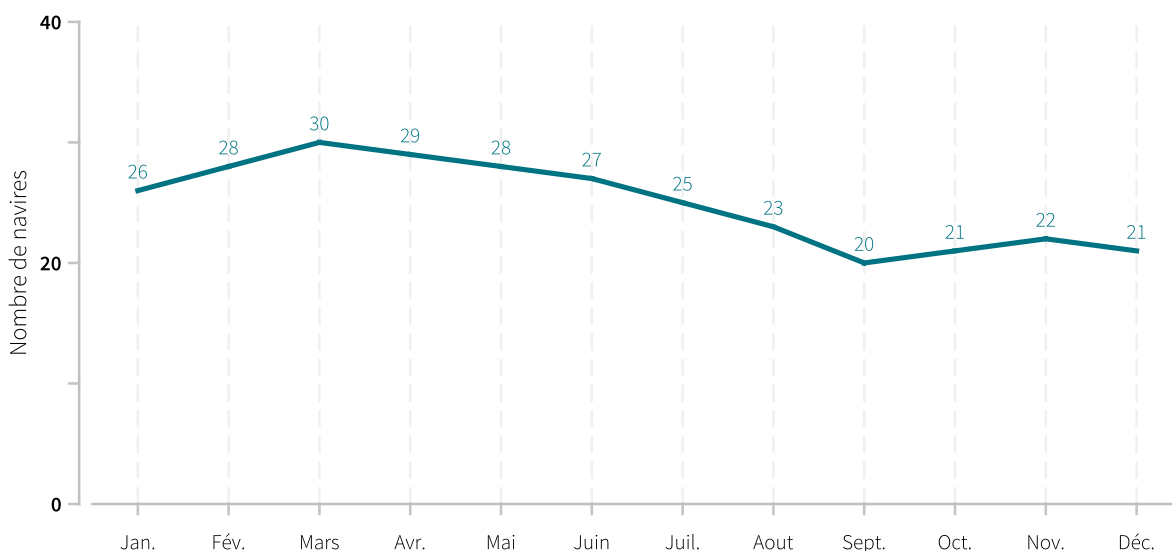
en moyenne pour  
7 647 €



## Evolution du nombre de navires et du nombre de marins entre 2011 et 2021

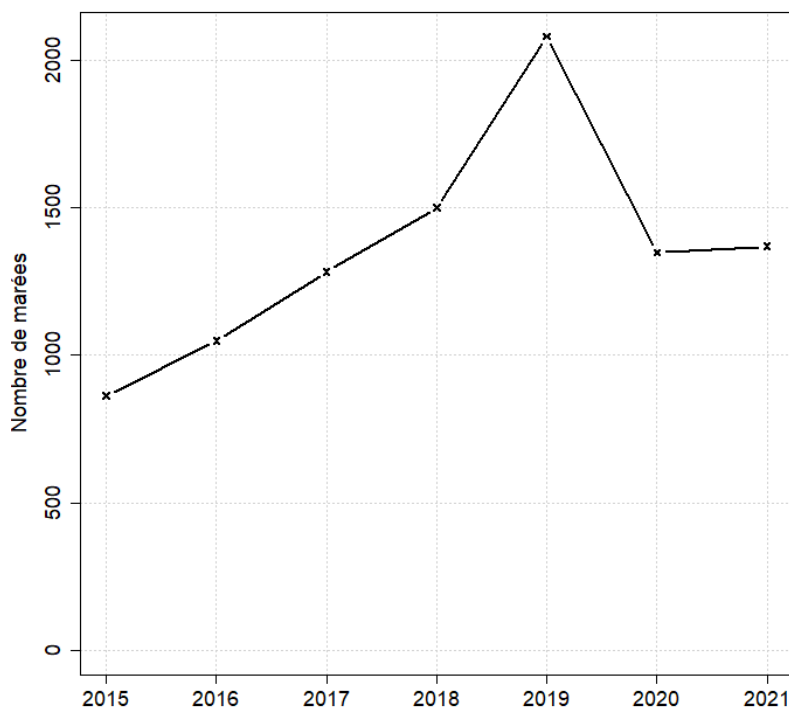


## Saisonnalité du métier en 2021





## Evolution du nombre total de marées estimées à l'année entre 2013 et 2021



## Caractéristiques des marées

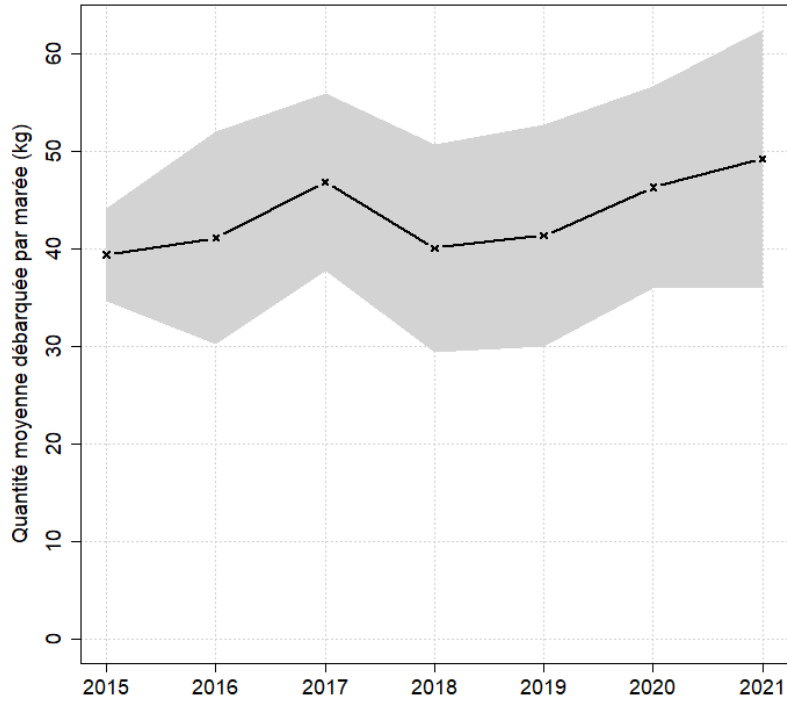
Chiffres clefs de l'année pour le métier toutes espèces confondues

	Moyenne
Quantité (kg) débarquée par marée	49.2
Quantité (kg) débarquée par litre de carburant	1.5
Valeur (euro) débarquée par marée	251.3
Valeur (euro) débarquée par litre de carburant	4
Consommation (L) de carburant par marée	32.8

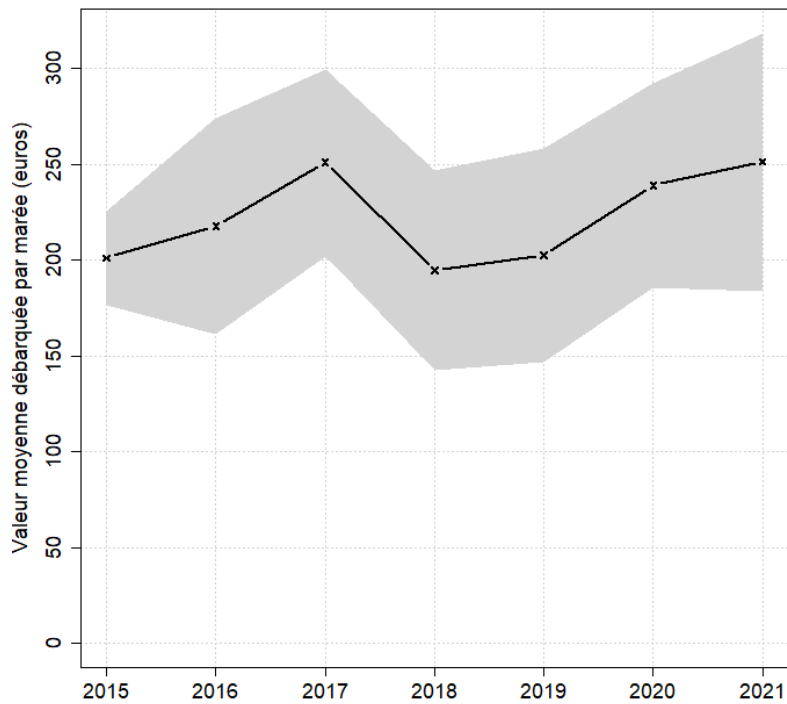


## Evolution de la production par marée toutes espèces confondues

en volume (kg/marée)

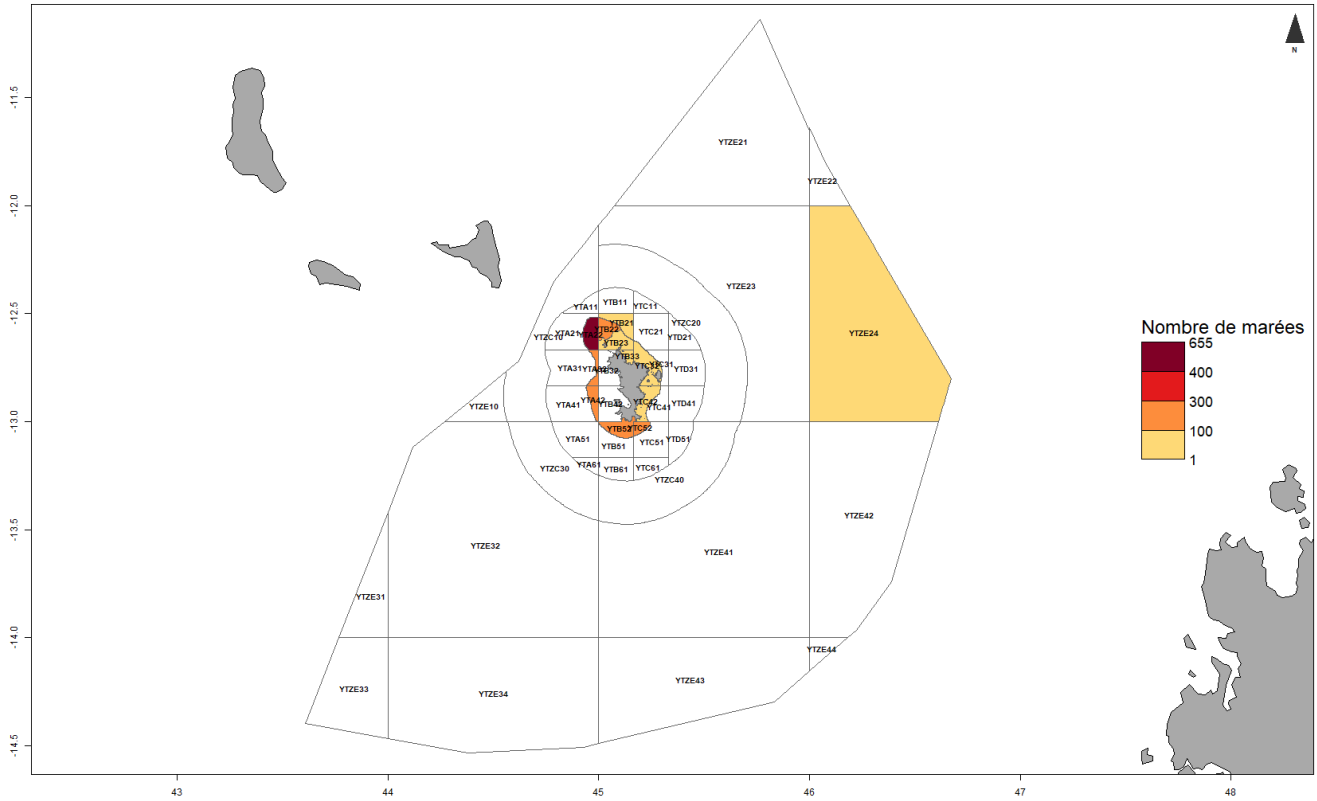


en valeur (€/marée)



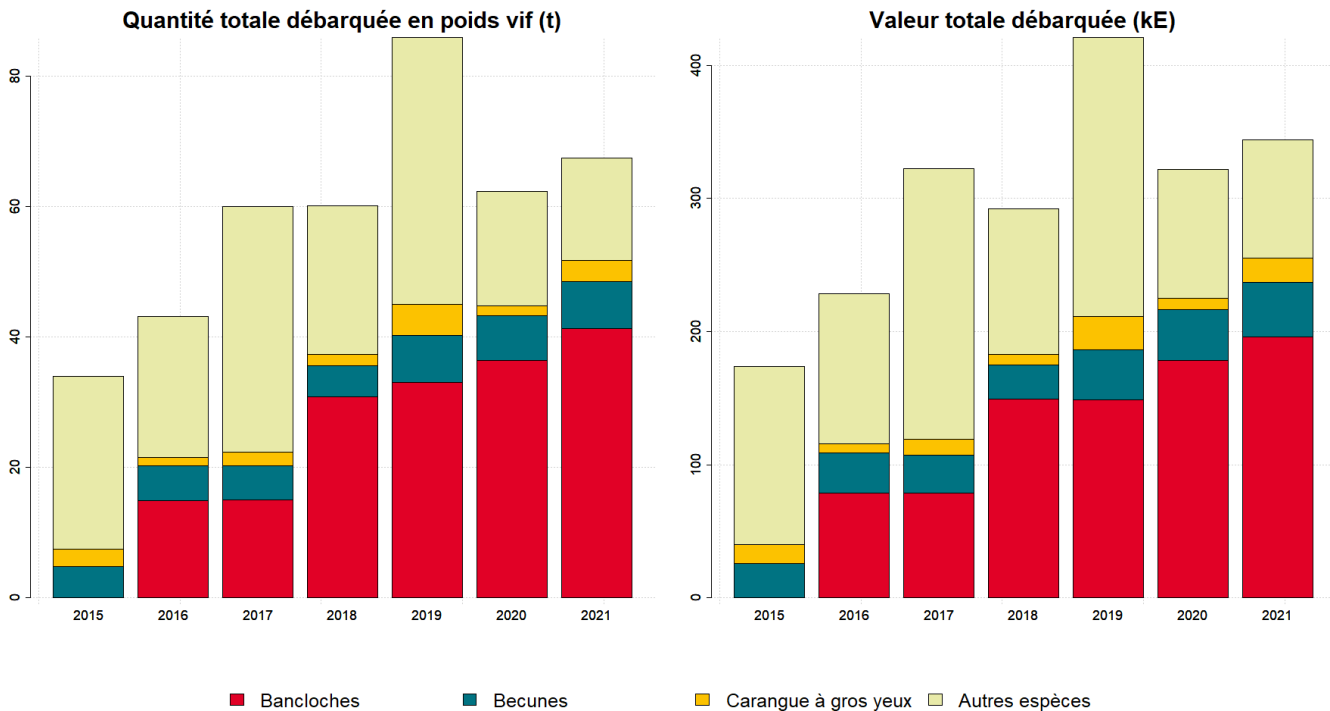


## Zones de pêche fréquentées en 2021



## Production et composition spécifique

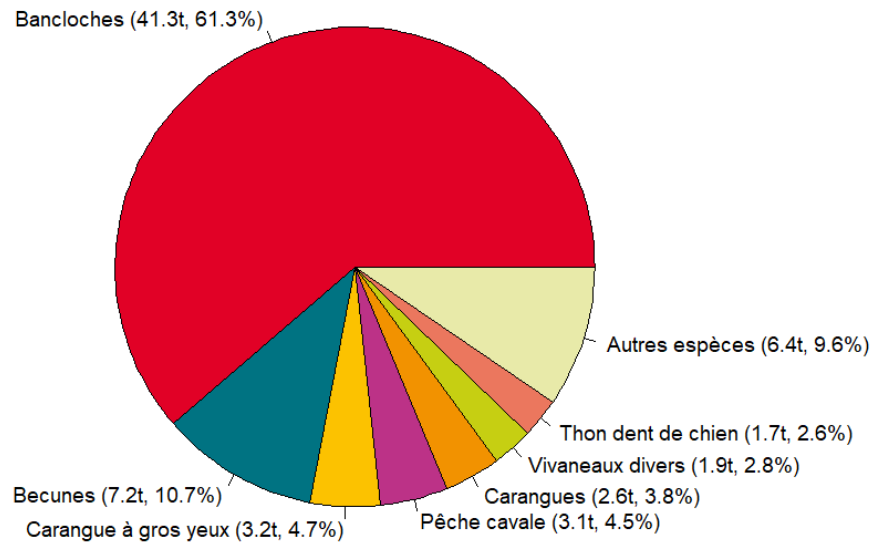
Evolution de la production totale pour les 3 principales espèces



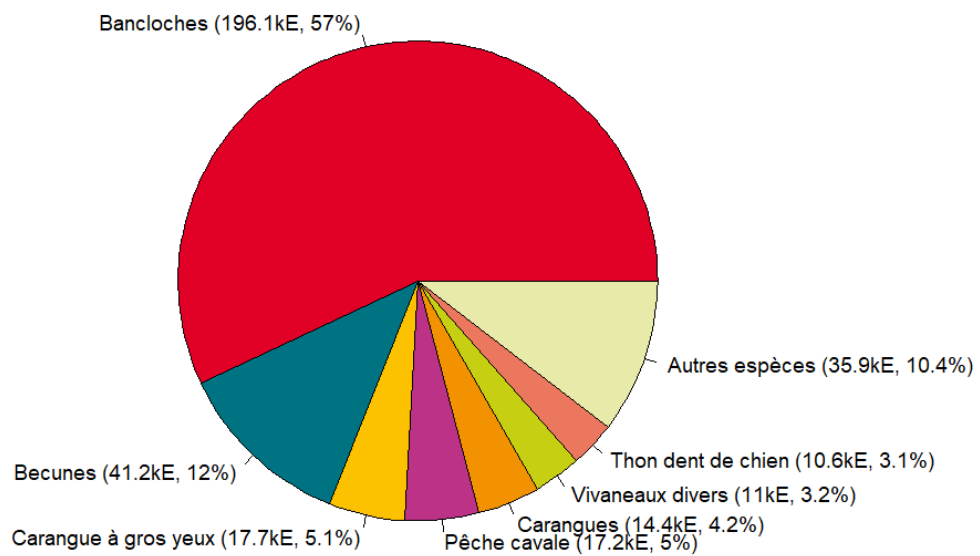


## Composition spécifique des débarquements

en volume



en valeur





# MERCI !

à tous les pêcheurs qui accueillent des observateurs et à tous ceux qui le feront à l'avenir. Ce travail est le fruit de votre collaboration avec l'Ifremer.

---

Pour plus d'informations et d'autres fiches de synthèses :

<https://sih.ifremer.fr/> - Rubrique "Publication"

Contact du Système d'Informations Halieutiques :

[harmonie@ifremer.fr](mailto:harmonie@ifremer.fr)

---







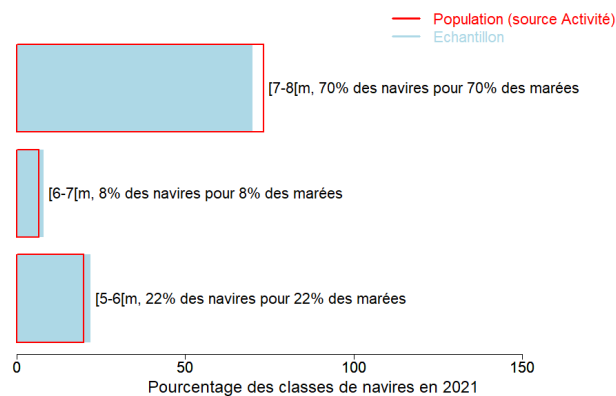
## Annexes

### Echantillonnage des marées au débarquement des navires de moins de 12 mètres

#### Caractéristiques techniques du navire moyen échantillonné

	Longueur (m)	Puissance (kW)	Jauge (U.M.S.)	Age (ans)	Effectif à bord (hommes)
Echantillon	6.7	31	1	25	2.7
Population	6.8	30	2	25	2.1

#### Répartition des navires échantillonnés par catégorie de longueur



#### Distribution des navires par nombre de marins



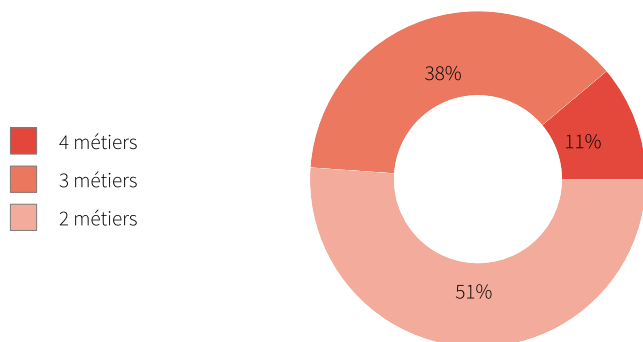


### Liste des métiers mis en oeuvre par les 45 navires pratiquant le métier *Lignes et cannes manuelles à Petits pélagiques*.

Le métier *Lignes et cannes manuelles à Petits pélagiques* en 2021 représente 300 mois d'activité cumulés sur les 45 navires le pratiquant, soit 6,7 mois d'activité en moyenne par navire. Ces navires pratiquent en complément les métiers présentés dans le tableau ci-joint.

Métiers	Nombre de navires	Nombre moyen de mois d'activité par navire
<b>Lignes et cannes manuelles à Petits pélagiques</b>	45 (100 %)	6,7
Lignes et cannes manuelles à Poissons démersaux	40 (88 %)	9,3
Lignes de traîne à Grands pélagiques	19 (42 %)	7,2
Lignes et cannes manuelles à Grands pélagiques	8 (17 %)	3,9
Filets calés à Poissons démersaux	2 (4 %)	9
Filets encerclants à Petits pélagiques	2 (4 %)	7,5
Chasse sous-marine	1 (2 %)	1

### Polyvalence des navires en termes de métiers pratiqués



En 2021 le nombre moyen de métiers pratiqués par les navires actifs au métier *Lignes et cannes manuelles à Petits pélagiques* s'élève à 2,6.



## Saisonnalité des métiers pratiqués

Nombre de navires actifs par mois et par métier pour les navires actifs à la pêche pour le métier étudié.

	Jan.	Fév.	Mars	Avr.	Mai	Juin	Juil.	Aout	Sept.	Oct.	Nov.	Déc.	Nbre de navires
<b>Lignes et cannes manuelles à Petits pélagiques</b>	26	28	30	29	28	27	25	23	20	21	22	21	45
Lignes et cannes manuelles à Poissons démersaux	33	35	36	33	32	31	31	30	28	28	28	27	40
Lignes de traîne à Grands pélagiques	10	10	13	14	14	15	12	12	10	9	9	9	19
Lignes et cannes manuelles à Grands pélagiques	1	3	5	4	3	2	3	2	2	2	2	2	8
Filets calés à Poissons démersaux	2	2	2	2	2	2	1	1	1	1	1	1	2
Filets encerclants à Petits pélagiques	1	1	1	2	2	2	1	1	1	1	1	1	2
Chasse sous-marine			1										1
<b>Nombre de navires</b>	<b>40</b>	<b>42</b>	<b>43</b>	<b>40</b>	<b>39</b>	<b>37</b>	<b>36</b>	<b>35</b>	<b>33</b>	<b>32</b>	<b>33</b>	<b>31</b>	<b>45</b>

de 0 à 6 navires
  de 7 à 13 navires
  de 14 à 21 navires
  de 22 à 28 navires
  de 29 à 36 navires

## Estimation du nombre total de marées

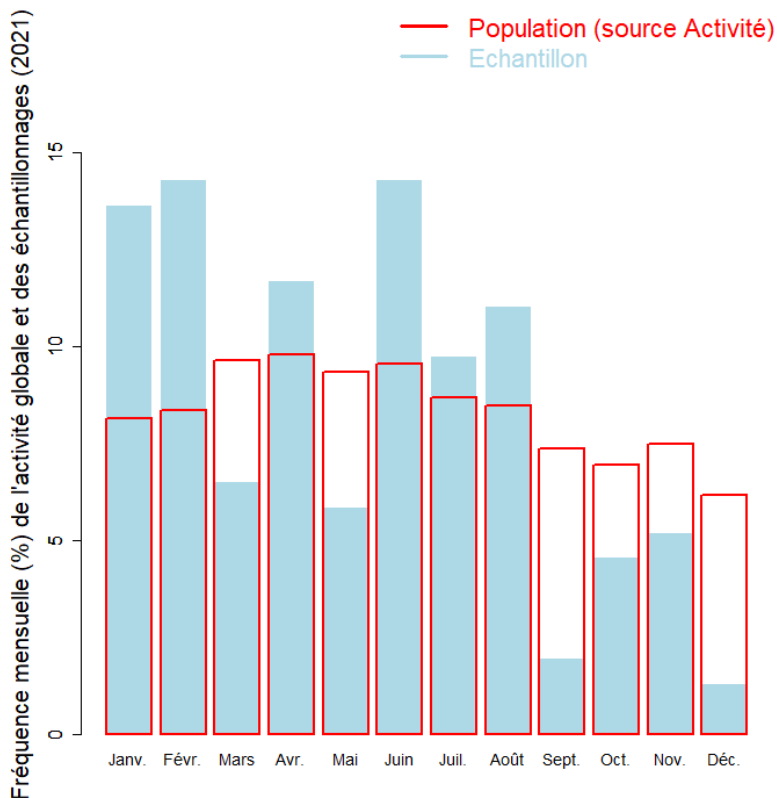
	Nombre total de marées estimé
Estimation moyenne	1369

## Marées échantillonnées du métier

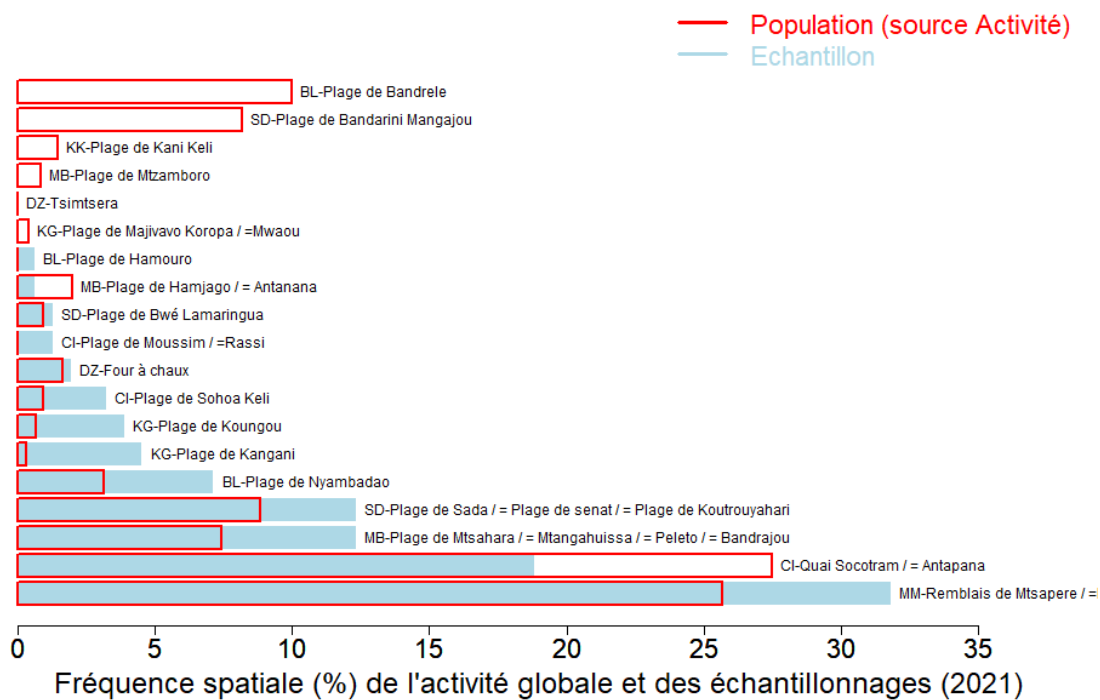
Marées échantillonnées	154
Navires distincts échantillonnés	37 (82% de la population)
Taux d'échantillonnage	11% des marées estimées



### Répartition mensuelle des marées échantillonnées



### Répartition spatiale des marées échantillonnées





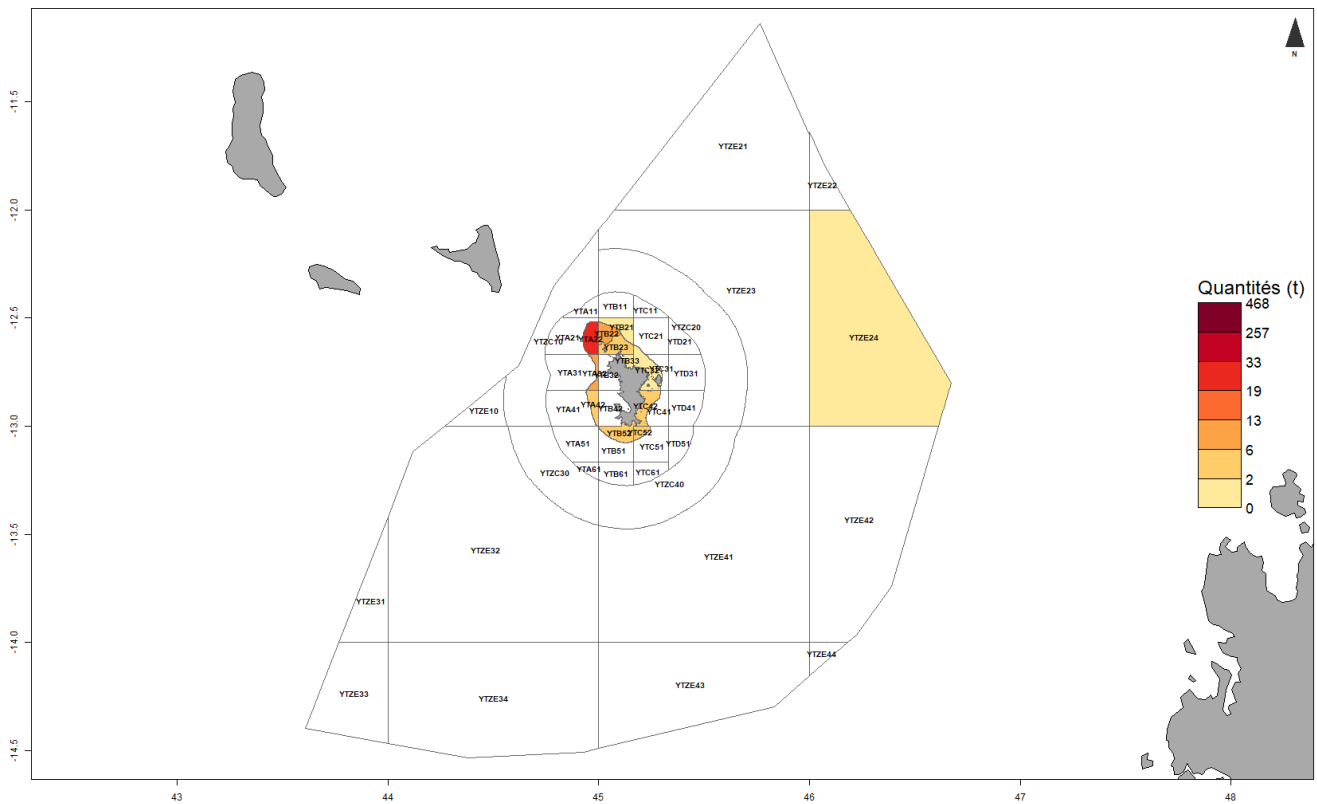
### Production estimée en poids vif du métier par espèces

Espèce	Nom local	Pourcentage dans les captures (%)	Estimation basse des captures (t)	Estimation moyenne des captures (t)	Estimation haute des captures (t)	Prix moyen de l'espèce (euro/kg)	Valeur débarquée estimée (milliers euros)
Cometes nca		61.3	29.6	41.3	53	4.7	196
Becunes, barracudas, etc. nca		10.7	5.3	7.2	9.1	5.9	41.2
Carangue vorace		4.7	2.5	3.2	3.9	5.9	17.7
Selar coulisou		4.5	2.1	3.1	4	5.7	17.2
Carangues nca		3.8	1.8	2.6	3.4	5.9	14.4
Vivaneaux		2.8	1.5	1.9	2.3	5.9	11
Bonite a gros yeux		2.6	1.4	1.7	2.1	6	10.6
Barracuda		1.4	0.8	1	1.2	6	5.6
Carangue tetue		1.4	0.7	0.9	1.2	6.1	5.7
Albacore		1	0.5	0.7	0.8	5.1	3.5
Thazard raye		0.9	0.5	0.6	0.7	6.1	3.9
Carangue aile bleue		0.9	0.5	0.6	0.7	5.5	3
Vivaneau job		0.7	0.4	0.5	0.6	5.9	2.6
Maquereau des Indes		0.5	0.2	0.3	0.4	5.3	1.6
Merous nca		0.5	0.2	0.3	0.4	6.1	2
Vivaneau pagaie		0.5	0.2	0.3	0.4	5.8	1.6
Poissons marins nca		0.4	0.2	0.3	0.4	5.9	1.6
Lethrinus olivaceus		0.4	0.2	0.3	0.4	6	1.5
Voilier indo-pacifique		0.3	0.2	0.2	0.2	6.2	1.2
Autres espèces		0.8	0.4	0.5	0.6	4.1	2.1
<b>Total</b>		<b>100</b>	<b>48.9</b>	<b>67.4</b>	<b>85.1</b>	<b>5.1</b>	<b>344.1</b>

Le prix moyen de l'espèce (euro/kg) est directement issu des données recueillies par les observateurs. Les estimations des valeurs débarquées combinent ce prix moyen avec les tonnages annuels.



## Distribution géographique des débarquements du métier

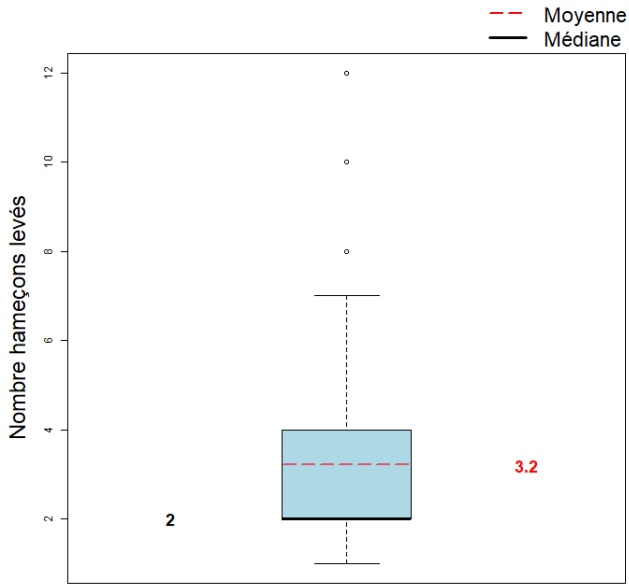


## Caractéristiques générales des marées

	Moyenne
Dimension/Quantité de l'engin	3.2
Durée (heures) des marées	20.1
Quantité (kg) débarquée par heure de mer	2.4
Quantité débarquée par unité d'effort (kg/hameçons levés)	13.5
Quantité (kg) débarquée par marée	49.2
Consommation (L) de carburant par marée	32.8
Quantité (kg) débarquée par litre de carburant	1.5
Valeur (euro) débarquée par marée	251.3
Valeur (euro) débarquée par litre de carburant	4

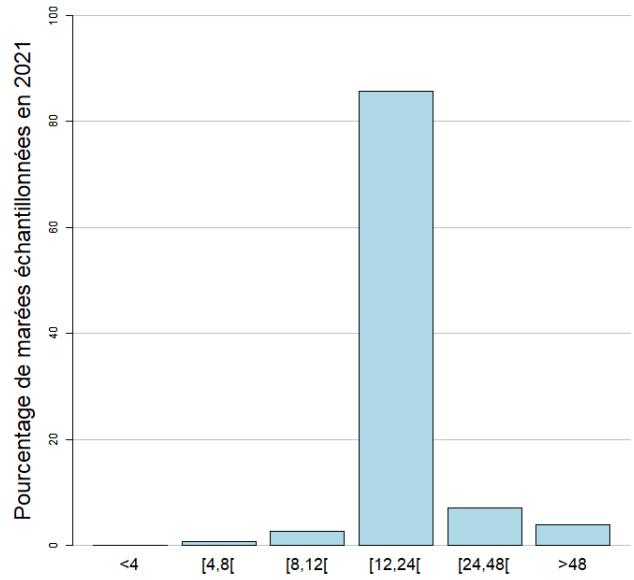


### Dimension/Quantité de l'engin



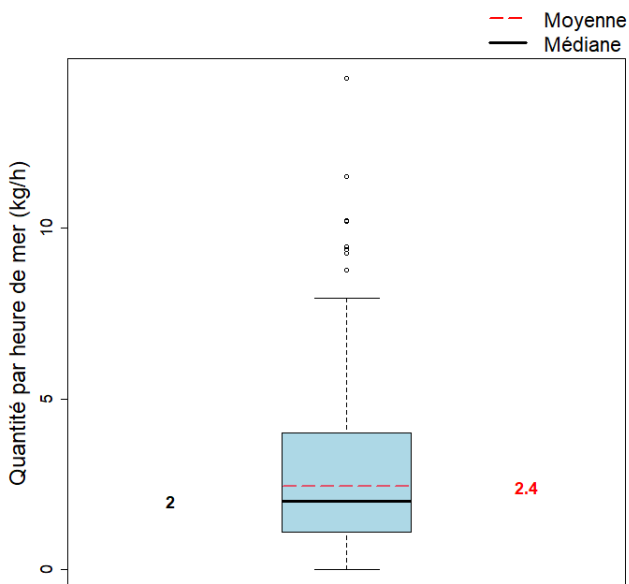
La dimension moyenne de l'engin dans l'échantillon est 3.2 (hameçons levés) (min : 1 (hameçons levés), max : 12 (hameçons levés))

### Durées des marées (h)



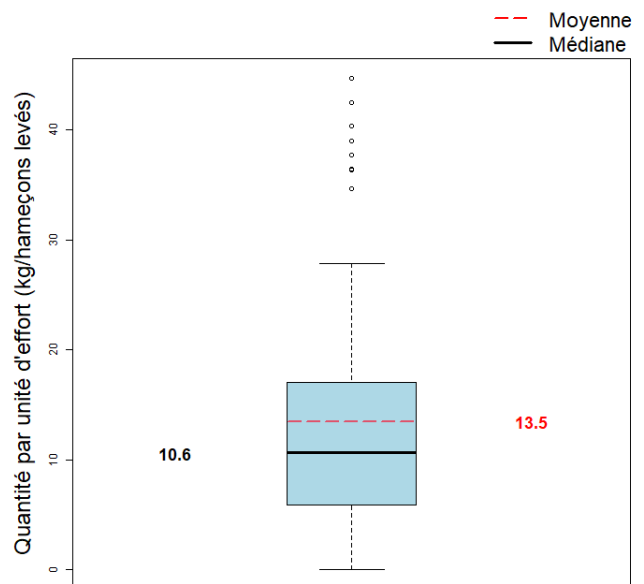
La durée moyenne des marées dans l'échantillon est 20.1 heures. (min : 7.7, max : 174.8)

### Quantité par heure de mer (toutes espèces confondues)



La quantité moyenne débarquée par heure de mer dans l'échantillon est 2.4 kg.

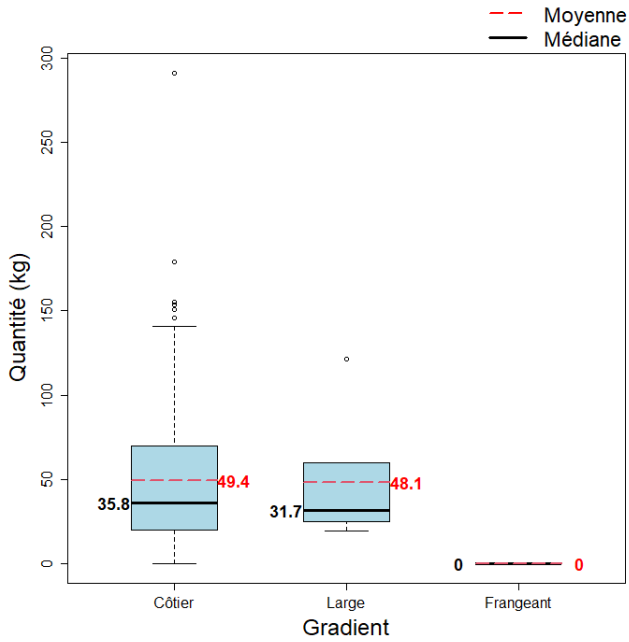
### Quantité par unité d'effort



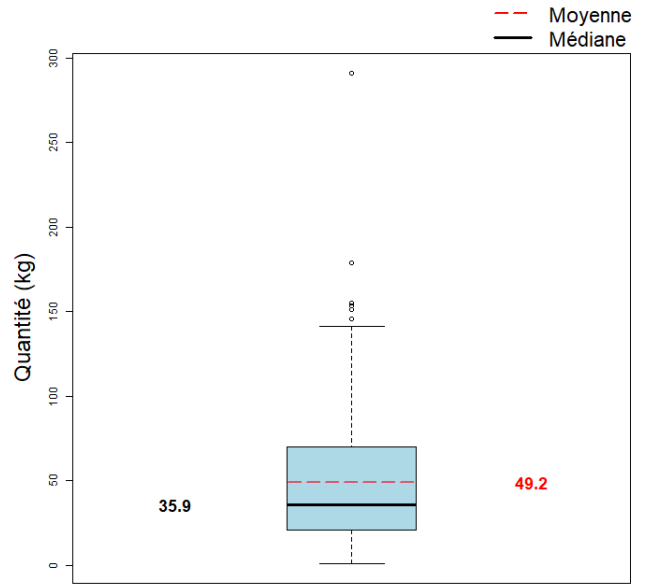
La quantité moyenne débarquée par unité d'effort dans l'échantillon est 13.5 kg/hameçons levés.



### Quantité par gradient distance à la côte



### Quantité par marée (toutes espèces confondues)



La quantité moyenne débarquée par marée (toutes espèces confondues) dans l'échantillon est 49.2 kg.





**SECRETARIAT D'ÉTAT  
CHARGÉ DE LA MER**

*Liberté  
Égalité  
Fraternité*



---

Pour plus d'informations et d'autres fiches de synthèses :

<https://sih.ifremer.fr/> - Rubrique "Publication"

Contact du Système d'Informations Halieutiques :

[harmonie@ifremer.fr](mailto:harmonie@ifremer.fr)

---