

PROJET FORESEA 2050, L'AVENIR DE LA PÊCHE ET DE L'AQUACULTURE À L'HORIZON 2050

David Alfonso, 1ère année, Master E2AME et Fabienne Daurès, Economiste, cadre de recherche Ifremer

Introduction

Le projet **FORESEA 2050** vise à intégrer les connaissances de plusieurs disciplines scientifiques pour envisager la durabilité de la pêche et de l'aquaculture françaises à l'horizon 2050 dans le contexte du changement global. Ainsi, **5 scénarios hypothétiques** ont été développés sur l'évolution de 6 composantes suivantes au niveau national et international : science et technologie, société, économie, gouvernance, environnement et démographie.

L'un des objectifs du projet FORESEA est de recueillir le point de vue des citoyens sur les 5 scénarios proposés. Dans le cadre de ce travail, nous allons consulter **l'opinion des jeunes** entre 18 et 34 ans sur les 5 scénarios sous la forme d'un questionnaire.

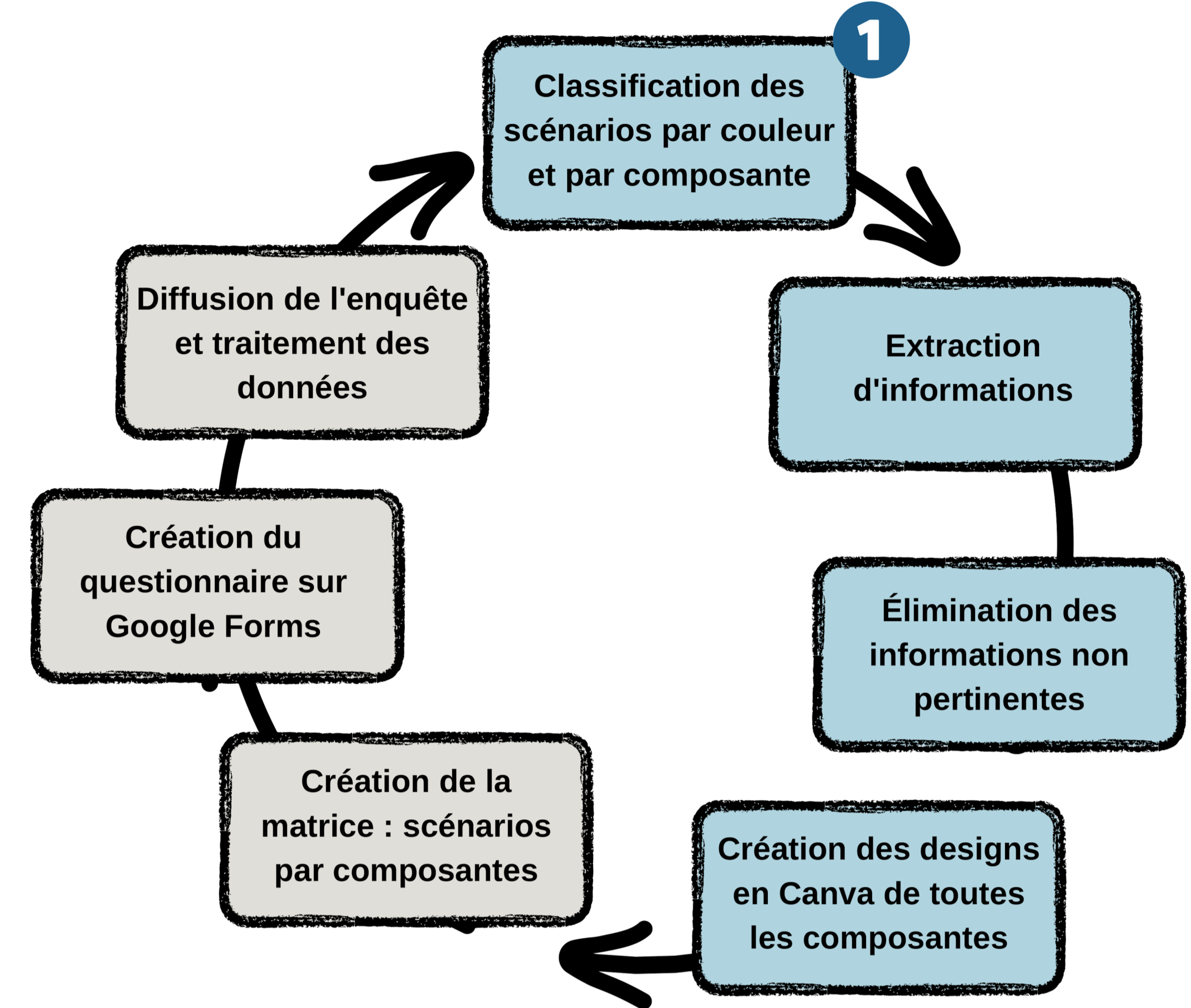
Objectifs

1. Présenter graphiquement les 5 scénarios afin de les rendre facilement compréhensibles et comparables entre eux.
2. Créer un questionnaire pour recueillir l'avis des jeunes sur les 5 scénarios.

Méthode

Le développement de ce projet a été divisé en **trois étapes** :

1. **Compréhension des scénarios et création des designs** sur Canva. Au total, 30 dessins ont été créés pour montrer graphiquement les composantes de chaque scénario, qui ont finalement été résumées dans la matrice des scénarios.
2. **La création du questionnaire** en ligne sur Google Forms et l'intégration des questions sociodémographiques ainsi que de préférence pour expliquer le choix des scénarios (le + / - probable, le + / - souhaitable et le + / - impactant), de même que les composantes les plus impactantes.
3. **La diffusion** du questionnaire test dans l'université et sur les réseaux sociaux et le traitement des résultats.



Résultats

Vous pouvez lire la matrice de gauche à droite pour connaître les scénarios ou de haut en bas si vous souhaitez comparer les variables entre chaque scénario



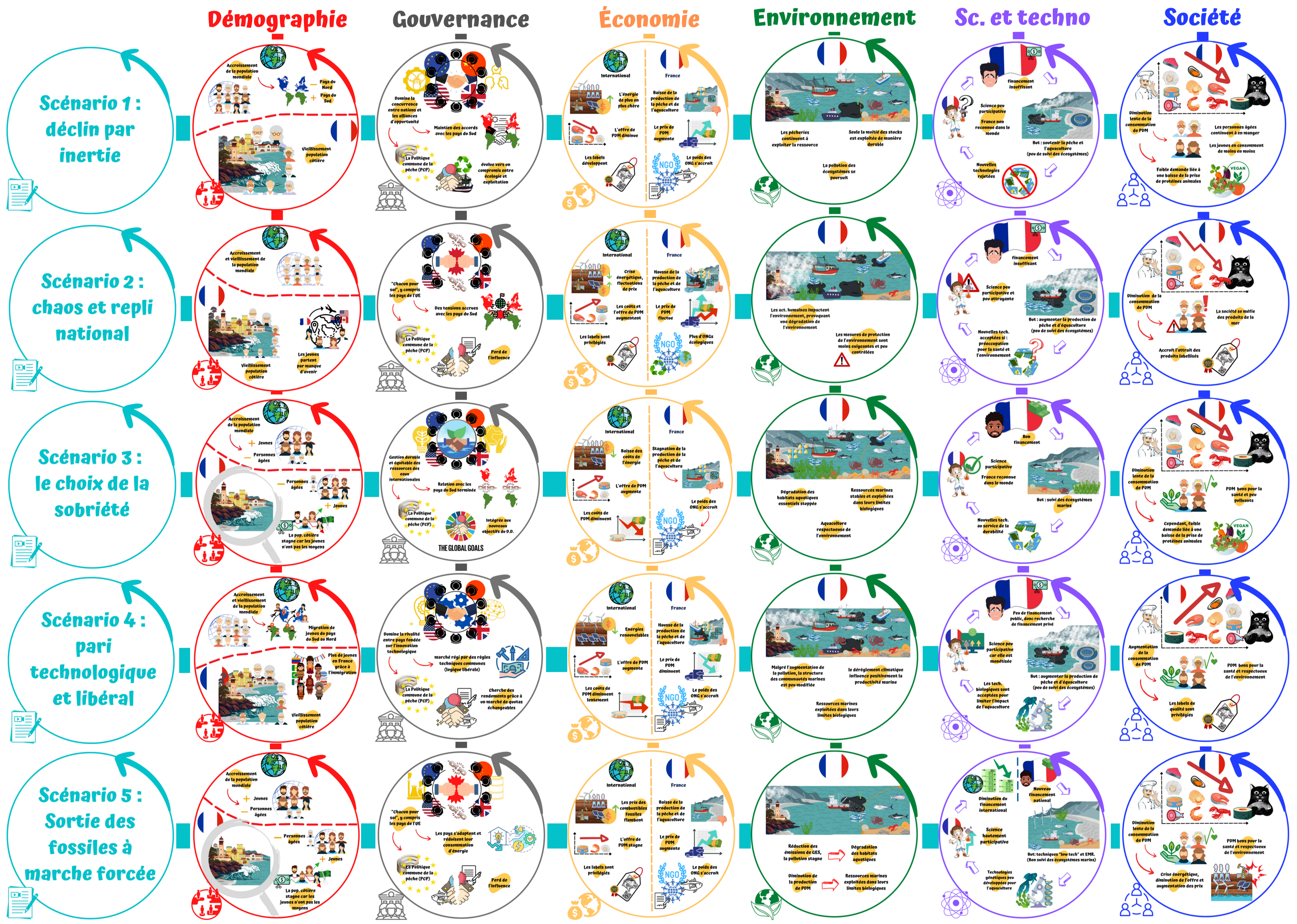
Scannez-moi ! Pour aller aux vidéos des scénarios



Scannez-moi ! Pour aller au questionnaire



Scannez-moi ! Pour aller à la matrice des scénarios



Résultats du questionnaire test

Échantillon : 33
55% de femmes 45% d'hommes

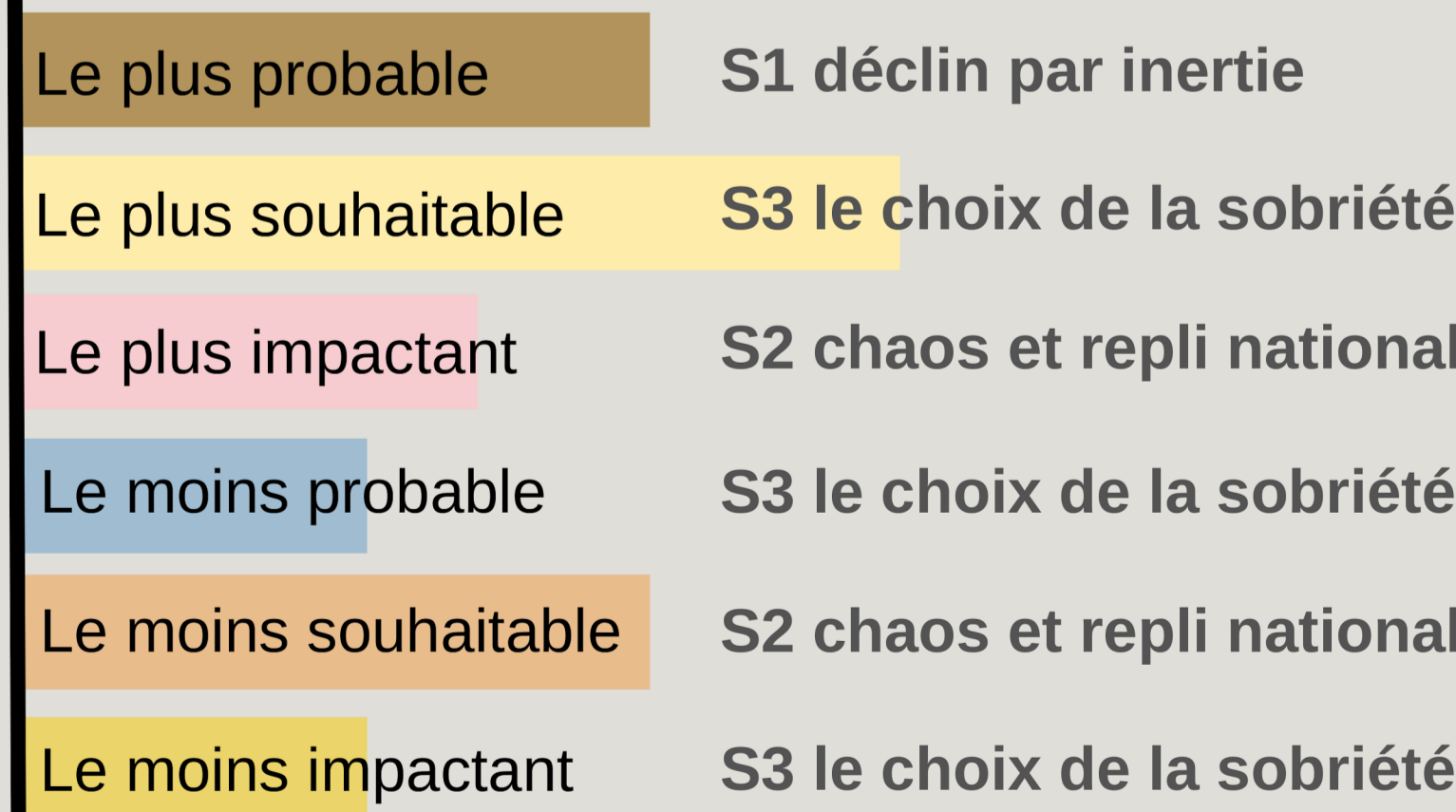
65% étudiants et 35% employés

47% originaires de Brest
40% originaires d'un autre département français
13% originaires de l'étranger

Les produits **fraîs** sont les plus consommés parmi les autres. **Le domicile** est le lieu le plus préféré parmi les autres.

67% préfèrent les PDM d'origine **sauvage**

Quel est le scénario ...



Quelle est la composante qui génère le plus de changements ...

Favorables : Science et Technologie

Défavorables : Économie

Conclusion

Concernant les scénarios, les jeunes ont une vision pessimiste, choisissant le scénario de l'inertie comme le plus probable et plaçant le scénario de la sobriété comme le plus souhaitable mais aussi comme le moins probable et le moins impactant. D'autre part, les jeunes restent optimistes quant à la science et à la technologie en tant que moteur du changement et rejettent les conséquences économiques, étant principalement affectés par le coût et la disponibilité de l'énergie.

Le temps imparti ainsi que la faiblesse de l'échantillon ne nous ont pas permis d'explorer les facteurs explicatifs de ce choix. Par conséquent, pour une recherche future il conviendrait de prolonger la durée de l'enquête pour augmenter l'échantillon et continuer à explorer les raisons de cette vision pessimiste des jeunes sur l'avenir de la pêche et de l'aquaculture en France.

Remerciements

Je remercie le collectif qui a élaboré les scénarios, ma directrice de Master Frédérique Alban, les personnes qui ont testé le questionnaire et surtout Fabienne Daurès qui m'a accompagnée tout au long du processus de création de ce travail.