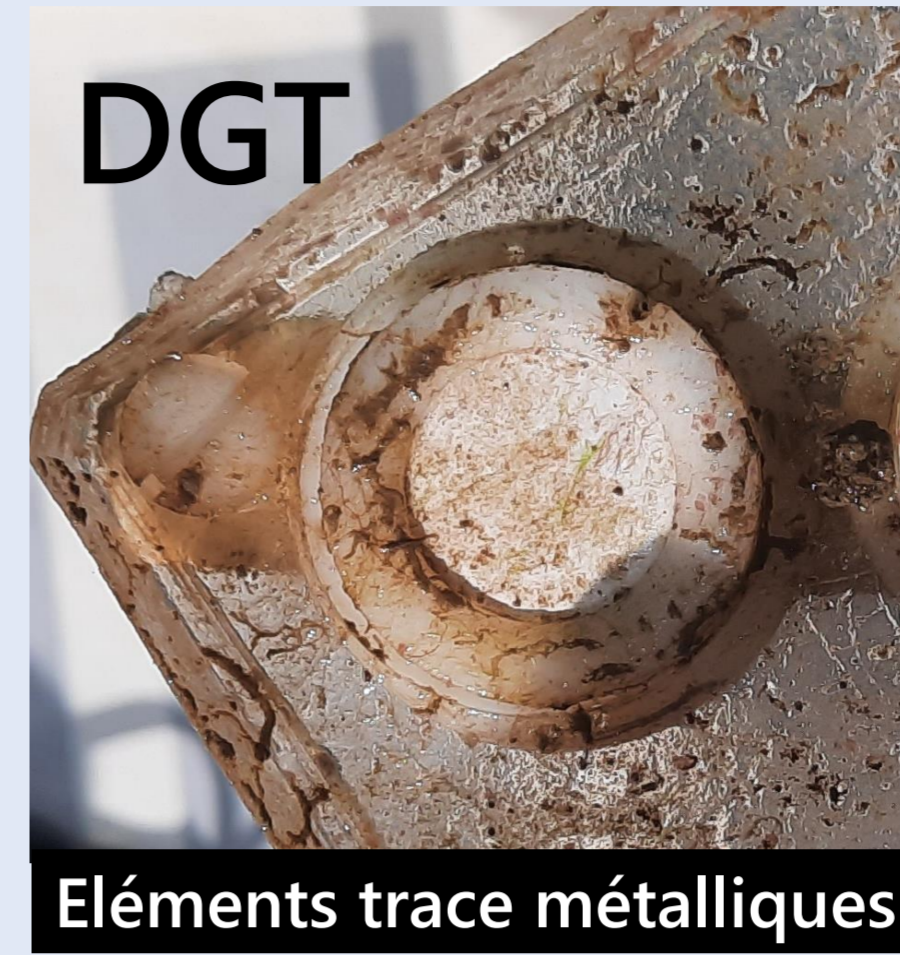
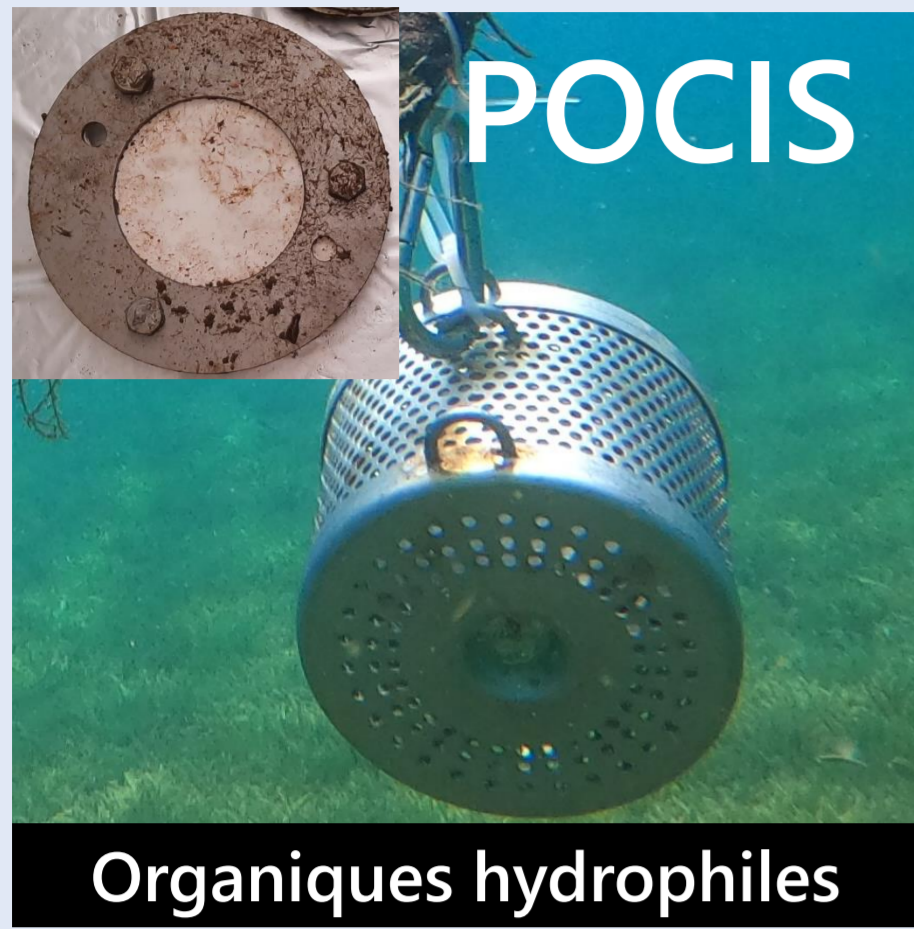


# Evaluer les niveaux, les empreintes et la distribution de la contamination dans les eaux côtières de la Martinique

**Méthodes d'échantillonnage** : selon les caractéristiques des composés recherchés



## Projets R&D sur la Martinique :

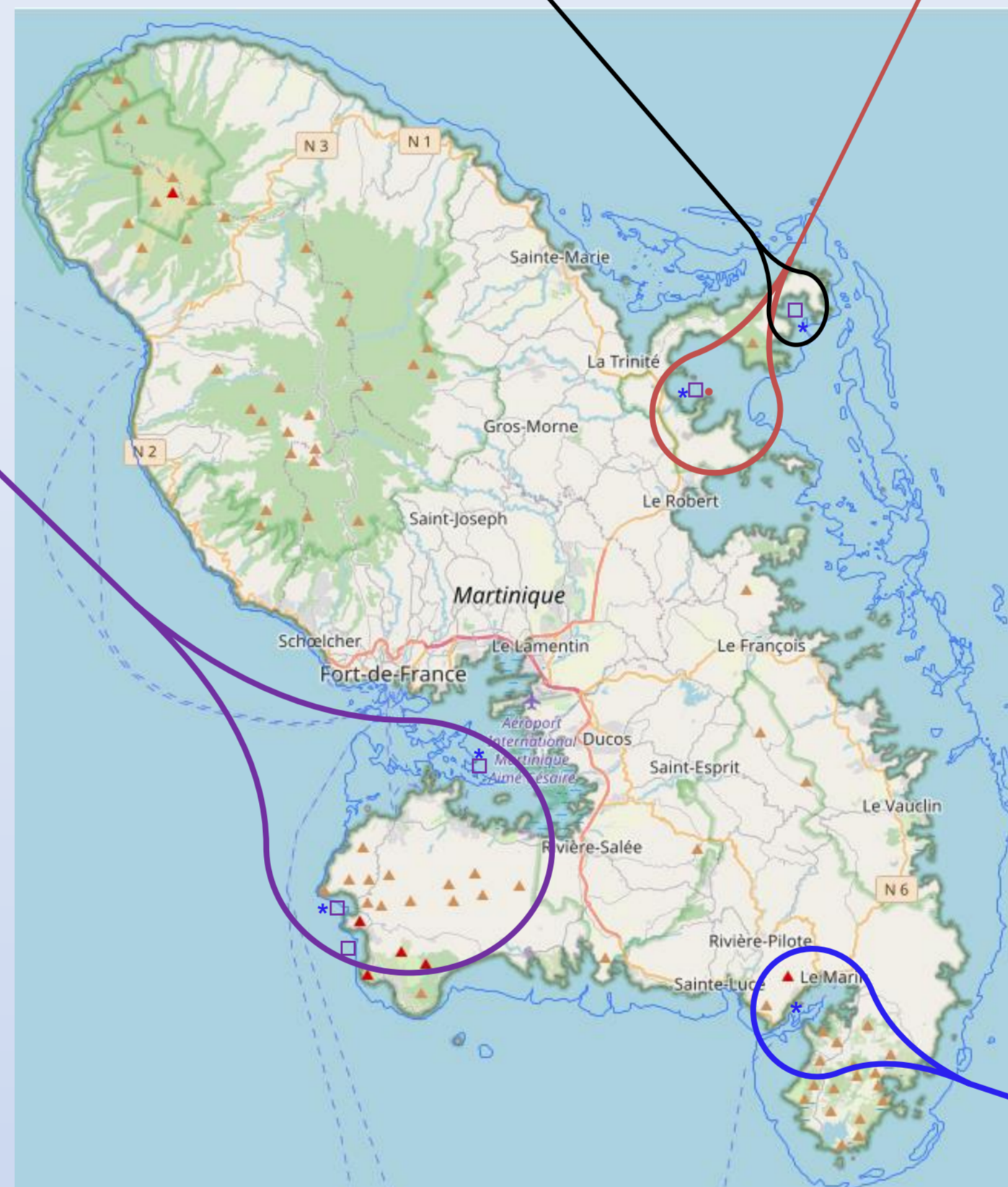
### Emergent'Sea

→ Développer une liste de substances émergentes d'intérêt, pour l'évaluation de l'état écologiques des eaux côtières de la Directive européenne Cadre sur l'Eau : les Polluants Spécifiques de l'Etat Ecologique (PSEE)

**Familles de polluants** : pesticides, biocides, plastifiants, filtres anti-UV, composés pharmaceutiques, antisalissures  
**4 sites** (□) soumis aux pressions anthropiques (agricoles, urbaines, industrielles et touristiques)

**Méthode** : POCIS, DGT, SBSE, prélèvement huîtres de palétuvier

Site de référence  
→ Baie du Trésor



### OPALE

→ Observatoire de la pollution agricole aux Antilles

Partenaires : CIRAD / BRGM / UA / IRD / INRAE

**Continuum terre-mer** : 1 site (•) dans la Baie du Galion

**Méthode** : phyto-zooplankton, POCIS, pour évaluer les niveaux de contamination agricole dans l'eau et les premiers maillons de la chaîne trophique

### Veille POP

→ Utilisation de mollusques filtreurs reconnus comme espèces intégratrices des polluants organiques persistants d'intérêt émergent

**Familles de polluants** : retardateurs de flammes, composés perfluoroalkylés, mucs synthétiques, esters d'organophosphates & PCB historiques, PBDE, pesticides organochlorés

**4 sites** (\*) soumis aux pressions anthropiques (agricoles, industrielles, urbaines et touristiques)

**Méthode** : récolte d'huîtres de palétuvier dans la baie de Fort-de-France, puis 6 mois d'encagement sur site

### Actif DROM

→ Développer une stratégie de bio-surveillance active pour déterminer le niveau de contamination des eaux continentale et côtière de la Martinique - Partenaires : INRAE / UA

**Continuum terre-mer** : espèces dulcicoles et marines, sites à définir (20<sup>aine</sup>)

**Méthode** : par encagement d'espèces cibles (sélection en développement)