

Objet :

Enquête administrative n°
EA_SB23/02

Enquête administrative n°
EA_PL23/02

**Direction Départementale des
Territoires et de la Mer (22)
Direction Mer et Littoral**

**1 rue du Parc
CS 52256
22022 Saint-Brieuc**

**A l'attention de
Madame, Monsieur,**

Avis/Expertise Ifremer

Dinard, le 05/10/2023

Vos réf. : Enquête administrative n° EA_SB23/02
Enquête administrative n° EA_PL23/02
Dossier suivi par le service Cultures marines

Nos réf. : 23-082_Avis05_DDTM22_Enquetes Administratives SB-02 et PL-02
Dossier suivi par Claire ROLLET et Julien CHEVÉ

Madame, Monsieur,

En réponse à vos demandes concernant les enquêtes administratives n°EA_SB23/02 et n°EA_PL23/02 relatives aux demandes d'autorisation d'exploitation de cultures marines, nous vous apportons les éléments suivants :

Dossier transmis pour l'enquête administrative n° EA_SB23/02

Le dossier transmis pour consultation comprend le courrier de saisine du 08 septembre 2023, 5 fichiers pdf présentant par communes (Hillion, Planguenoual, Plévenon, Saint-Cast-Le-Guildo, Saint-Quay-Portrieux) les extraits du cadastre conchylicole et un tableau récapitulatif des vingt et une (21) demandes d'autorisation en précisant pour chacune d'elles la nature de l'opération souhaitée.

**Institut français de Recherche
pour l'Exploitation de la Mer**
Établissement public à caractère
industriel et commercial

Station de Dinard

CRESCO
38 rue du Port Blanc
35800 Dinard
+33 (0)2 23 18 58 58

Siège Social

1625 route de Sainte-Anne - CS 10070
29280 Plouzané
France
R.C.S. Brest B 330 715 368
APE 7219Z
SIRET 330 715 368 00032
TVA FR 46 330 715 368
+33 (0)2 98 22 40 40

www.ifremer.fr

Analyse de la demande - EA_SB23/02

Aucun extrait du cadastre conchylicole n'est présenté pour la demande SB23/0043 concernant le renouvellement de la parcelle 90009000 (116 m²) sur la commune de Fréhel.

Concernant la demande SB23/0044, Une attention doit être portée au fait que les concessions actuelles et une de celles demandées (sur la commune de Plévenon) se trouvent en bordure d'extension d'un herbier de zostères marines (*Zostera marina*), cartographié en 2002 par Ifremer (Rollet *et al.*, 2008) et plus récemment en 2016 pour la DREZL Bretagne (TBM, 2018) figure 1. Se référer à la section 'Références documentaires' et aux annexes 1 et 2 pour les sources de données.

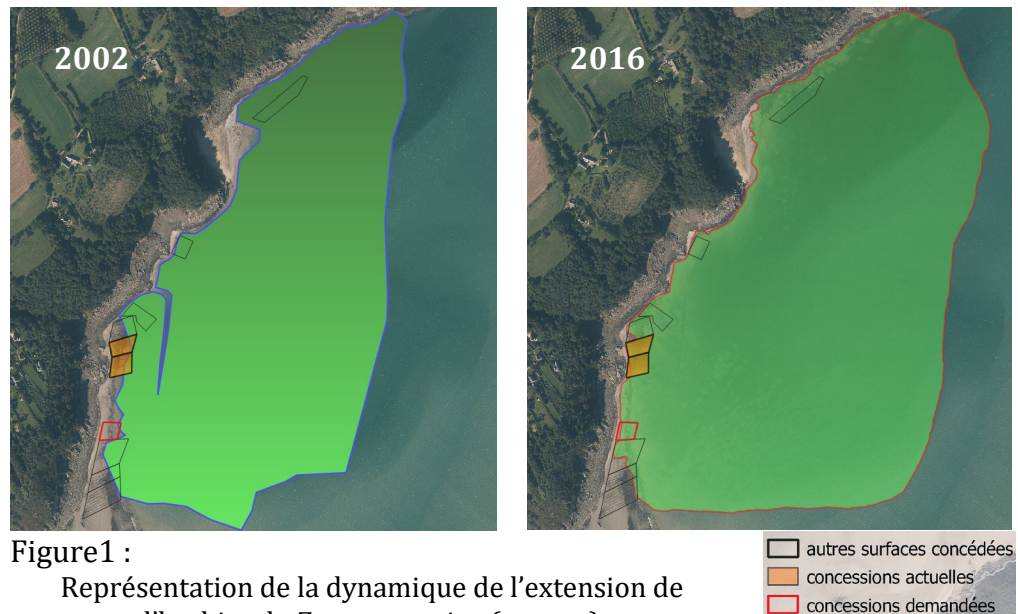


Figure 1 :
Représentation de la dynamique de l'extension de l'herbier de *Zostera marina* (en vert) en baie de la Fresnaie sur la commune de Plévenon entre 2002 (Rollet *et al.*, 2008) et 2016 (TBM, 2018)

Il est recommandé de ne pas établir de nouvelles concessions sur une zone où les zostères sont présentes en densité suffisamment élevée pour constituer un herbier. Il serait souhaitable de vérifier la densité de l'herbier sur l'emprise de la nouvelle concession demandée – encadré rouge sur la figure 1.

Institut français de Recherche pour l'Exploitation de la Mer
Etablissement public à caractère industriel et commercial

Station de Dinard

CRESCO
38 rue du Port Blanc
35800 Dinard
+33 (0)2 23 18 58 58

Siège Social

1625 route de Sainte-Anne - CS 10070
29280 Plouzané
France
R.C.S. Brest B 330 715 368
APE 7219Z
SIRET 330 715 368 00032
TVA FR 46 330 715 368
+33 (0)2 98 22 40 40

www.ifremer.fr

Dossier transmis pour l'enquête administrative n° EA_PL23/02

Le dossier transmis pour consultation comprend le courrier de saisine du 08 septembre 2023, 8 fichiers pdf présentant par commune (île de Bréhat, Lanmodez, Lézardrieux, Paimpol, Pleubian, Ploubazlanec, Plougrescant, Trédarzec) les extraits du cadastre conchylicole et un tableau récapitulatif les vingt-cinq (25) demandes d'autorisation en précisant pour chacune d'elles la nature de l'opération souhaitée.

Analyse de la demande - EA_PL23/02

Aucune remarque particulière sur cette série de demandes.

Bibliographie - Références documentaires

Rollet Claire, Corbeau Clémence (2008). Atlas des herbiers de zostères (*Zostera marina* et *Zostera noltii*) de la région Bretagne. Inventaire 2007 des sites de localisation. 45 cartes. + annexes - RST/IFREMER/DYNECO/AG/08-08/1/REBENT (V1) Edition 09/2008.

<https://archimer.ifremer.fr/doc/00765/87708/>

TBM (2018). Réalisation de l'inventaire et de la cartographie des habitats naturels et des espèces végétales sur une partie du SIC FR 5300011 Cap d'Erquy – Cap Fréhel, Commande DREAL Bretagne. 152 p.

Institut français de Recherche
pour l'Exploitation de la Mer
Établissement public à caractère
industriel et commercial

Station de Dinard

CRESCO
38 rue du Port Blanc
35800 Dinard
+33 (0)2 23 18 58 58

Siège Social

1625 route de Sainte-Anne - CS 10070
29280 Plouzané
France
R.C.S. Brest B 330 715 368
APE 7219Z
SIRET 330 715 368 00032
TVA FR 46 330 715 368
+33 (0)2 98 22 40 40

www.ifremer.fr

Conclusion

- Concernant l'enquête administrative n° EA_SB23/02 :
Sous réserve de vérifier la densité de l'herbier sur l'emprise de la nouvelle concession demandée sur le dossier SB23-0044, l'Ifremer émet un **avis favorable** pour l'ensemble des demandes.
- Concernant l'enquête administrative n° EA_PL23/02 :
L'Ifremer émet un **avis favorable** pour l'ensemble des demandes.

En souhaitant avoir répondu à votre demande, veuillez agréer, Madame, Monsieur, l'assurance de toute ma considération.

Julien CHEVÉ
Responsable de la station
Ifremer de Dinard

Copie interne Ifremer :

Valérie MAZAURIC : Directrice du Centre de Bretagne (dirbrest@ifremer.fr)

Marie-Pierre HALM : Responsable de l'Unité Littoral (littoral.dir@ifremer.fr)

Diane VASCHALDE : Responsable du Processus "Expertises et avis"
(diane.vaschalde@ifremer.fr)

**Institut français de Recherche
pour l'Exploitation de la Mer**
Établissement public à caractère
industriel et commercial

Station de Dinard

CRESCO
38 rue du Port Blanc
35800 Dinard
+33 (0)2 23 18 58 58

Siège Social

1625 route de Sainte-Anne - CS 10070
29280 Plouzané
France
R.C.S. Brest B 330 715 368
APE 7219Z
SIRET 330 715 368 00032
TVA FR 46 330 715 368
+33 (0)2 98 22 40 40

www.ifremer.fr

Annexe 1



Localisation des herbiers de *Zostera marina* sur le secteur Cap Fréhel © Rollet *et al.* (2008).

Institut français de Recherche pour l'Exploitation de la Mer
Établissement public à caractère industriel et commercial

Station de Dinard

CRESCO
38 rue du Port Blanc
35800 Dinard
+33 (0)2 23 18 58 58

Siège Social

1625 route de Sainte-Anne - CS 10070
29280 Plouzané
France
R.C.S. Brest B 330 715 368
APE 7219Z
SIRET 330 715 368 00032
TVA FR 46 330 715 368
+33 (0)2 98 22 40 40

www.ifremer.fr

Annexe 2

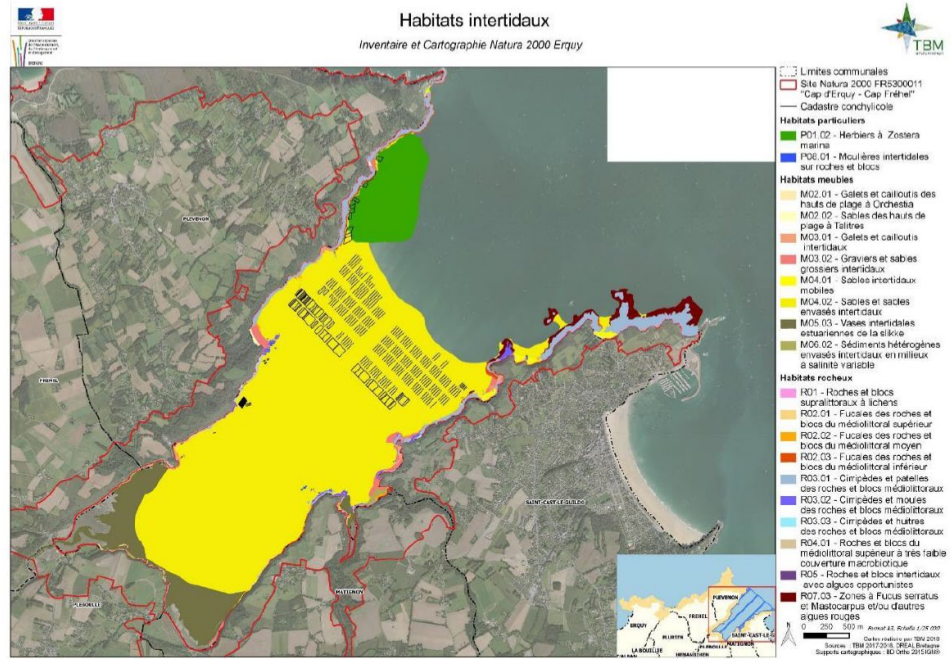


Figure 67 : Carte des habitats marins

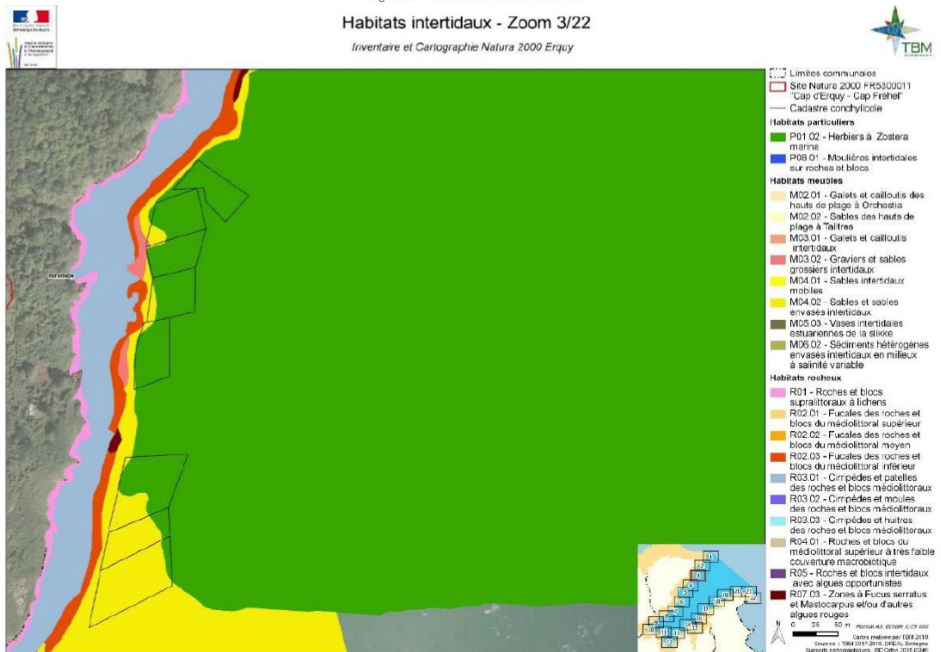


Figure 71 : Carte des habitats marins ZOOM 3

Cartographies des habitats marins sur le secteur de la baie de la Fresnaie avec zoom sur les parcelles concernées par la demande SB23-0044 (Commune de Plévenon) extraites de ©TBM, 2018

Institut français de Recherche pour l'Exploitation de la Mer
Établissement public à caractère industriel et commercial

Station de Dinard

CRESCO
38 rue du Port Blanc
35800 Dinard
+33 (0)2 23 18 58 58

Siège Social

1625 route de Sainte-Anne - CS 10070
29280 Plouzané

France

R.C.S. Brest B 330 715 368

APE 7219Z

SIRET 330 715 368 00032

TVA FR 46 330 715 368

+33 (0)2 98 22 40 40

www.ifremer.fr