



## Observation des Marées au débarquement - OBSDEB

# Apnée à lambis

Guadeloupe

Navires de moins de 12 mètres inscrits au fichier flotte

**2022**

Cette fiche se concentre sur l'apnée à lambis. Les autres espèces capturées font l'objet de fiches spécifiques.

La plongée en apnée est une technique de pêche côtière pratiquée sur des profondeurs de 0 à 30 m.

Les espèces recherchées sont les poissons de récifs (benthiques), les mollusques (burgots) et les crustacés (langoustes).

Les pêcheurs utilisent un fusil harpon pour la capture des poissons et un lasso ou un crochet pour les crustacés.

Ils se rendent sur le site de pêche la plupart du temps en bateau.

Le suivi de ce métier est parfois rendu plus difficile par les pratiques de commercialisation des prises.

On constate le développement de viviers ou gardes dans lesquels les pêcheurs stockent leur pêche.

Ces difficultés dans le suivi peuvent accroître les biais d'estimation des débarquements associés à ces métiers.

Les lambis sont vendus décoquillés mais les quantités et valeurs dans cette fiche sont données pour des individus entiers (la chair représente environ 12% du poids total).

A noter que du 1er octobre 2020 au 31 janvier 2021, la pêche aux lambis a été interdite sur le territoire de la Guadeloupe (pas de restriction à Saint-Barthélemy ni Saint-Martin).



## Chiffres clés en 2022 pour les navires pratiquant ce métier toutes espèces confondues



# 30

## navires

de moins de 12 m inscrits au fichier  
flotte

# 30 t

volume débarqué estimé

# 77 200 €

valeur débarquée estimée

### Navire moyen en 2022

# 179,6

Puissance  
moyenne (kW)

# 7,5

Longueur  
moyenne (m)

# 1,7

Marins à bord

# 2,3

mois d'activité par an

# 6

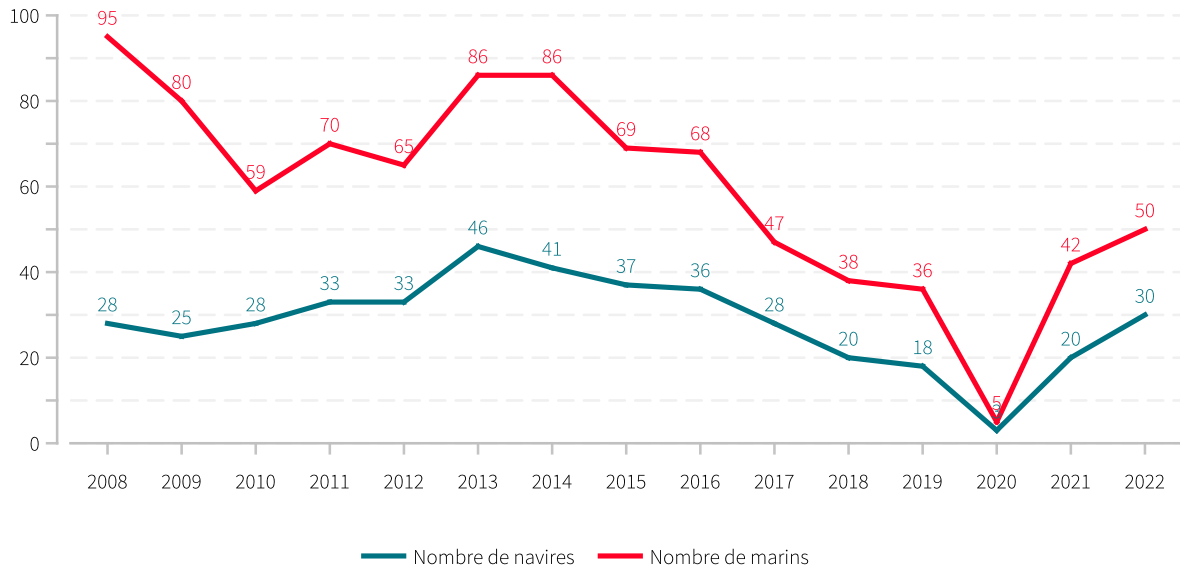
marées par an

# 1 t

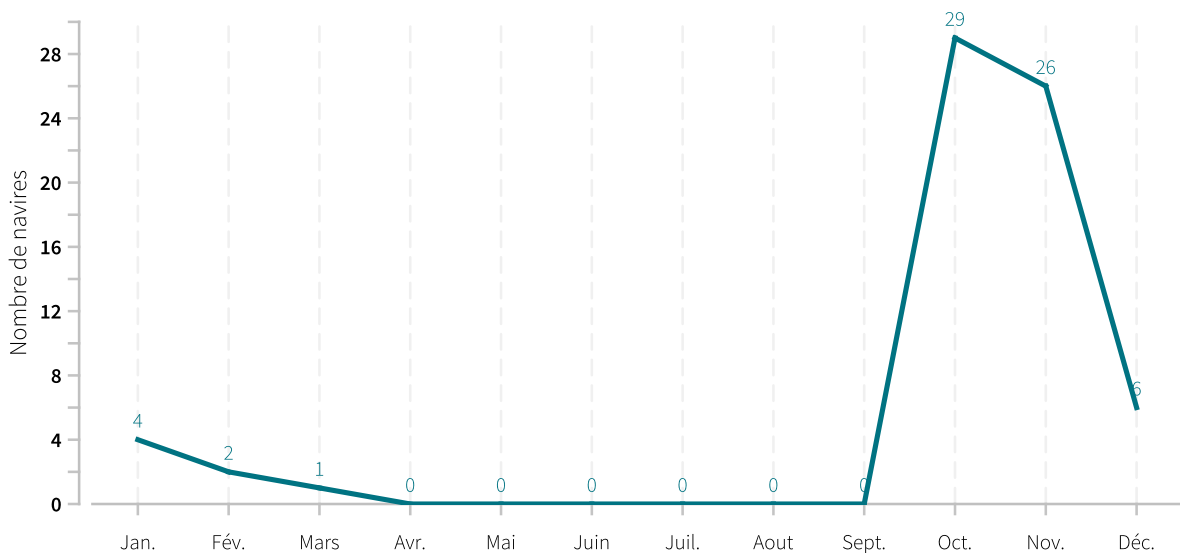
en moyenne pour  
2 573 €



## Evolution du nombre de navires et du nombre de marins entre 2008 et 2022

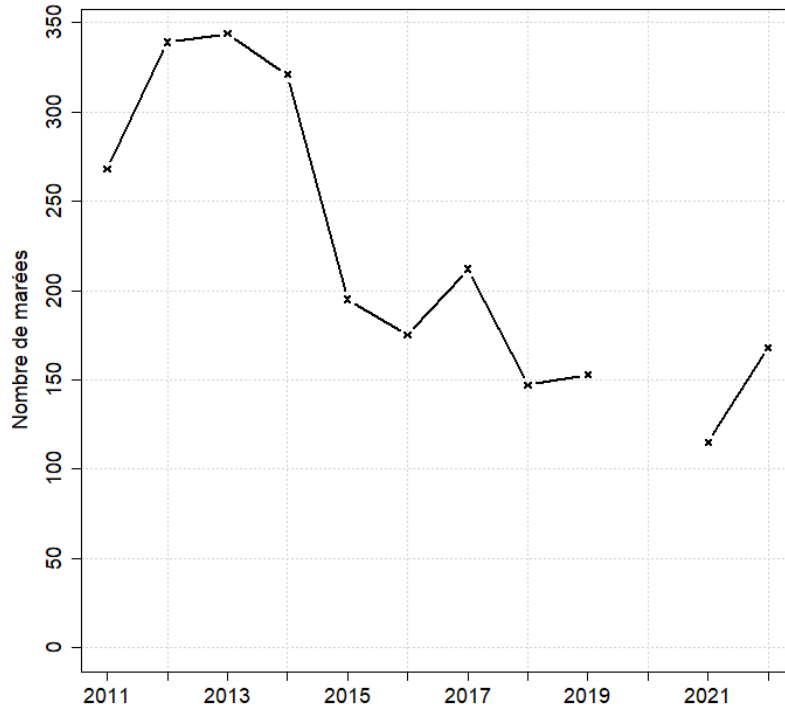


## Saisonnalité du métier en 2022





## Evolution du nombre total de marées estimées à l'année entre 2008 et 2022



## Caractéristiques des marées

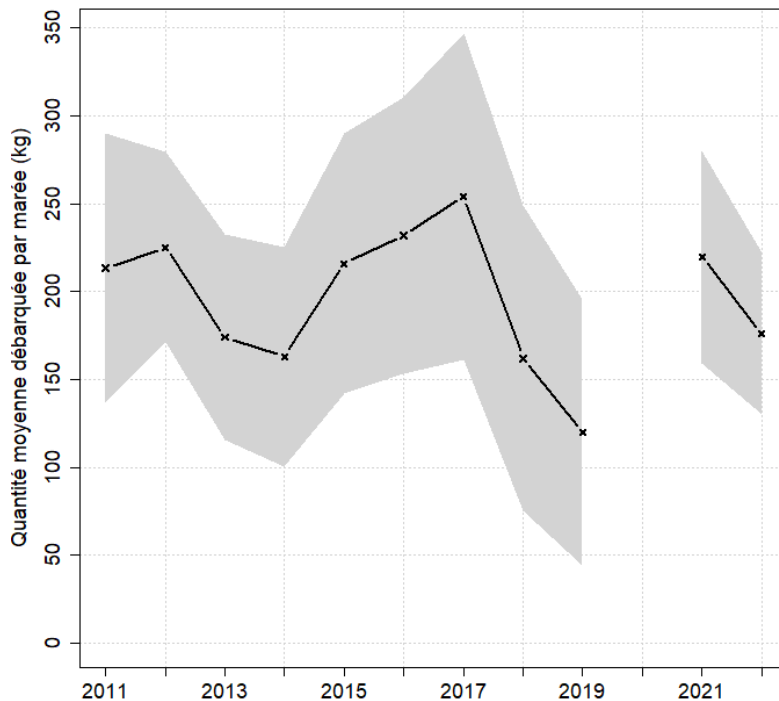
Chiffres clefs de l'année pour le métier toutes espèces confondues

	Moyenne
Quantité (kg) débarquée par marée	176.0
Quantité (kg) débarquée par litre de carburant	5.0
Valeur (euro) débarquée par marée	459.3
Valeur (euro) débarquée par litre de carburant	12.9
Consommation (L) de carburant par marée	35.5

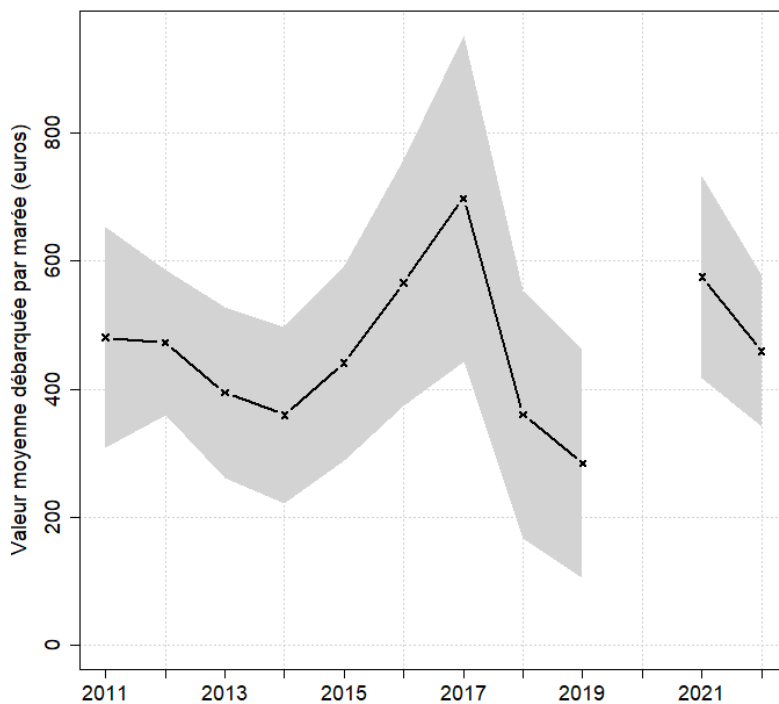


## Evolution de la production par marée toutes espèces confondues

en volume (kg/marée)



en valeur (€/marée)



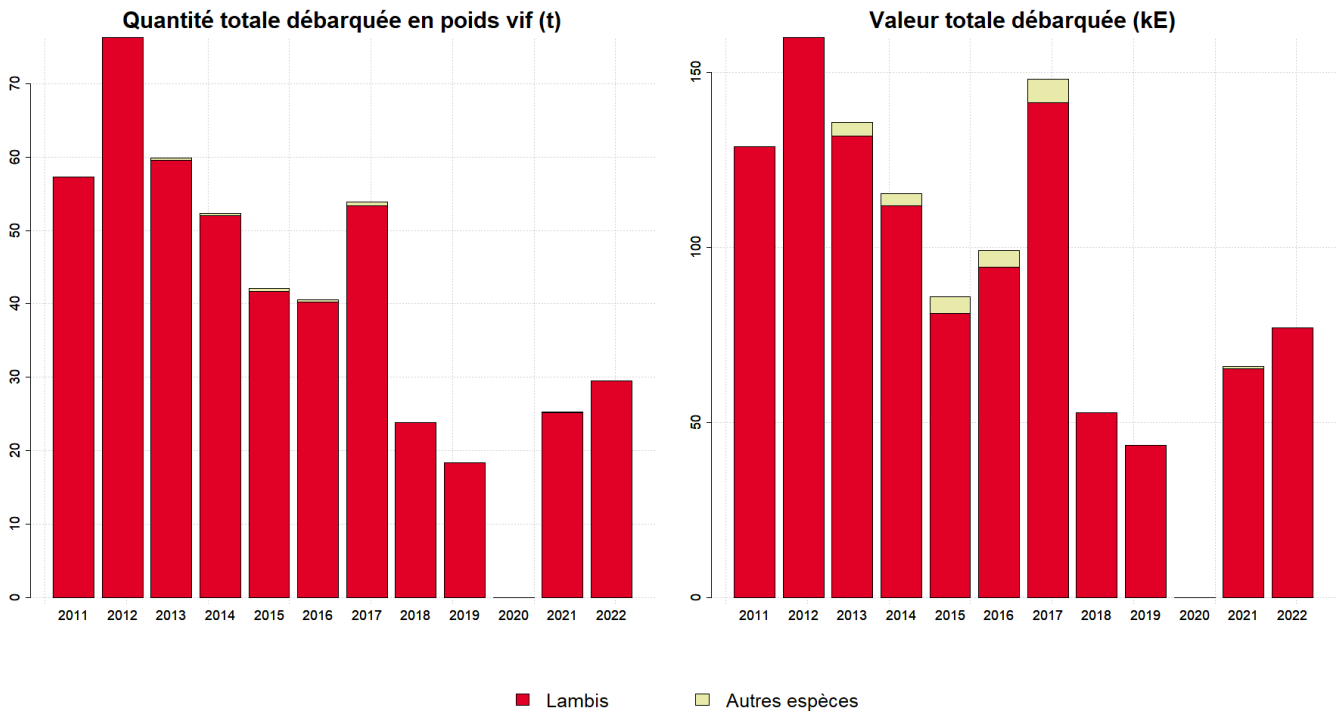


## Zones de pêche fréquentées en 2022



## Production et composition spécifique

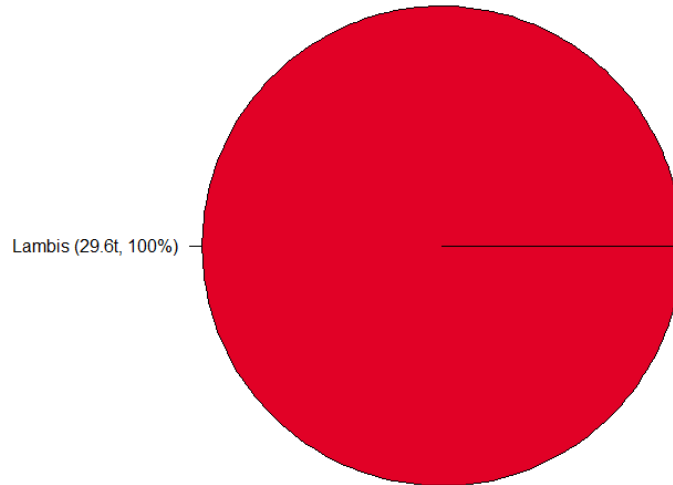
Evolution de la production totale pour les 3 principales espèces



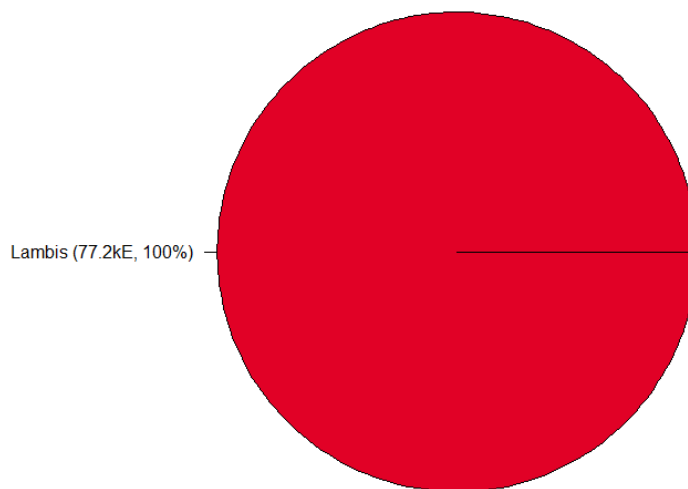


## Composition spécifique des débarquements

**en volume**



**en valeur**





# MERCI !

à tous les pêcheurs qui accueillent des observateurs et à tous ceux qui le feront à l'avenir. Ce travail est le fruit de votre collaboration avec l'Ifremer.

---

Pour plus d'informations et d'autres fiches de synthèses :

<https://sih.ifremer.fr/> - Rubrique "Publication"

Contact du Système d'Informations Halieutiques :

[harmonie@ifremer.fr](mailto:harmonie@ifremer.fr)

---







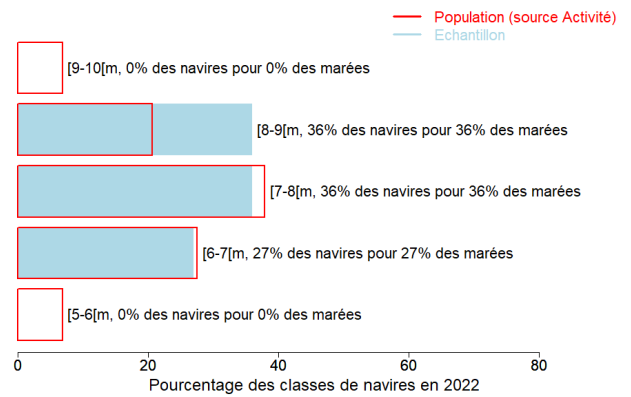
## Annexes

### Echantillonnage des marées au débarquement des navires de moins de 12 mètres

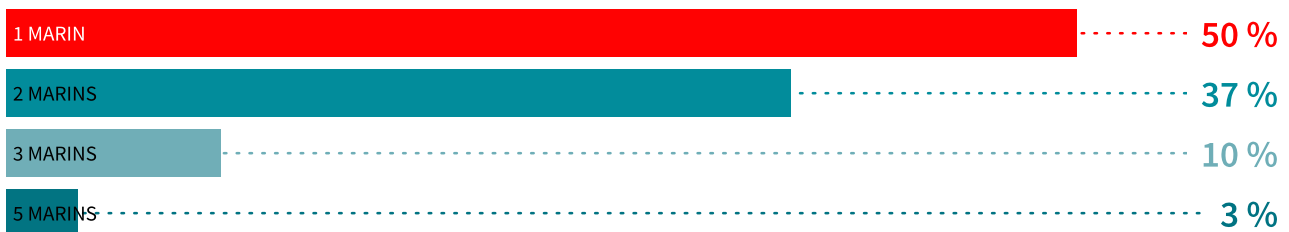
#### Caractéristiques techniques du navire moyen échantillonné

	Longueur (m)	Puissance (kW)	Jauge (U.M.S.)	Age (ans)	Effectif à bord (hommes)
1					
2	7.5	179	3	19	2.5
3	7.4	173	3	19	1.7

#### Répartition des navires échantillonnés par catégorie de longueur



#### Distribution des navires par nombre de marins



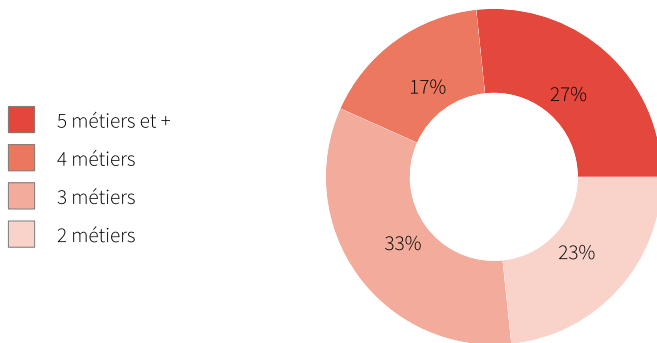


### Liste des 10 principaux métiers mis en oeuvre par les 30 navires pratiquant le métier *Apnée à lambis*.

Le métier *Apnée à lambis* en 2022 représente 68 mois d'activité cumulés sur les 30 navires le pratiquant, soit 2,3 mois d'activité en moyenne par navire. Ces navires pratiquent en complément les métiers présentés dans le tableau ci-joint.

Métiers	Nombre de navires	Nombre moyen de mois d'activité par navire
<b>Apnée à lambis</b>	30 (100 %)	2,3
Casiers à divers poissons	15 (50 %)	10,1
Apnée	15 (50 %)	7,6
Filets droits	10 (33 %)	10,8
Filets à langoustes	10 (33 %)	9,4
Palangres et lignes à grands pélagiques	9 (30 %)	10,7
Filets à lambis	6 (20 %)	2
Palangres profondes	4 (13 %)	7,3
Lignes à main	4 (13 %)	6,8
Filet encerclant à balaous	4 (13 %)	5,5

### Polyvalence des navires en termes de métiers pratiqués



En 2022 le nombre moyen de métiers pratiqués par les navires actifs au métier *Apnée à lambis* s'élève à 3,9.



## Saisonnalité des métiers pratiqués

Nombre de navires actifs par mois et par métier pour les navires actifs à la pêche pour le métier étudié.

	Jan.	Fév.	Mars	Avr.	Mai	Juin	Juil.	Aout	Sept.	Oct.	Nov.	Déc.	Nbre de navires
<b>Apnée à lambis</b>	4	2	1							29	26	6	30
Casiers à divers poissons	12	12	12	12	13	13	13	13	13	13	13	13	15
Apnée	11	8	9	9	9	10	9	10	9	10	9	11	15
Filets droits	10	9	9	9	9	9	9	9	9	10	8	8	10
Palangres et lignes à grands pélagiques	9	9	9	9	8	7	8	8	7	7	7	8	9
Filets à langoustes	7	7	8	7	8	8	8	8	7	9	9	8	10
Palangres profondes	4	3	2	1	1	1	1	2	4	3	3	4	4
Lignes à main	2	2	2	2	2	2	2	2	4	2	2	3	4
Filet encerclant à balaous	2	2	2	2	1	2	2	2	2	2	2	1	4
Filet encerclant à Coulirous			1	1	4	4	3	2	2				4
Casiers à langoustes	1	1	1	1	1	1	1	1	1	1	1	1	1
Filets à lambis										6	5	1	6
Palangres	1	1	1	1	1	1	1	1	1	1	1	1	1
Sennes	1	1	1	1	1	1	1	1	1	1	1	1	1
Filets profonds								1	1	1	1	1	1
Filet encerclant à orphies				1									1
<b>Nombre de navires</b>	<b>29</b>	<b>27</b>	<b>27</b>	<b>27</b>	<b>27</b>	<b>25</b>	<b>26</b>	<b>27</b>	<b>27</b>	<b>30</b>	<b>28</b>	<b>27</b>	<b>30</b>

de 0 à 5 navires
  de 6 à 11 navires
  de 12 à 16 navires
  de 17 à 22 navires
  de 23 à 29 navires

### Estimation du nombre total de marées

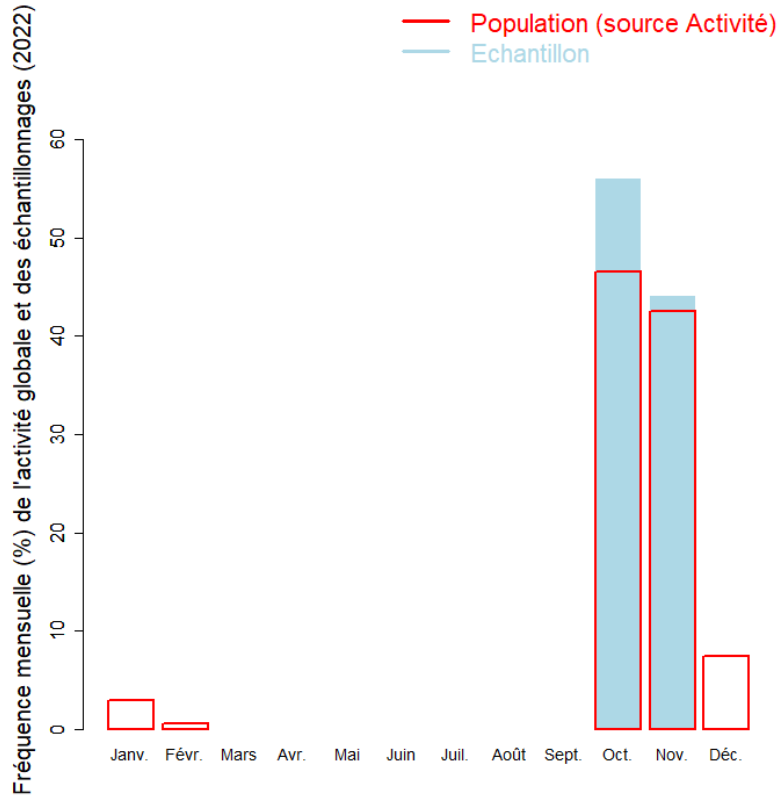
	Nombre total de marées estimé
Estimation moyenne	168

### Marées échantillonnées du métier

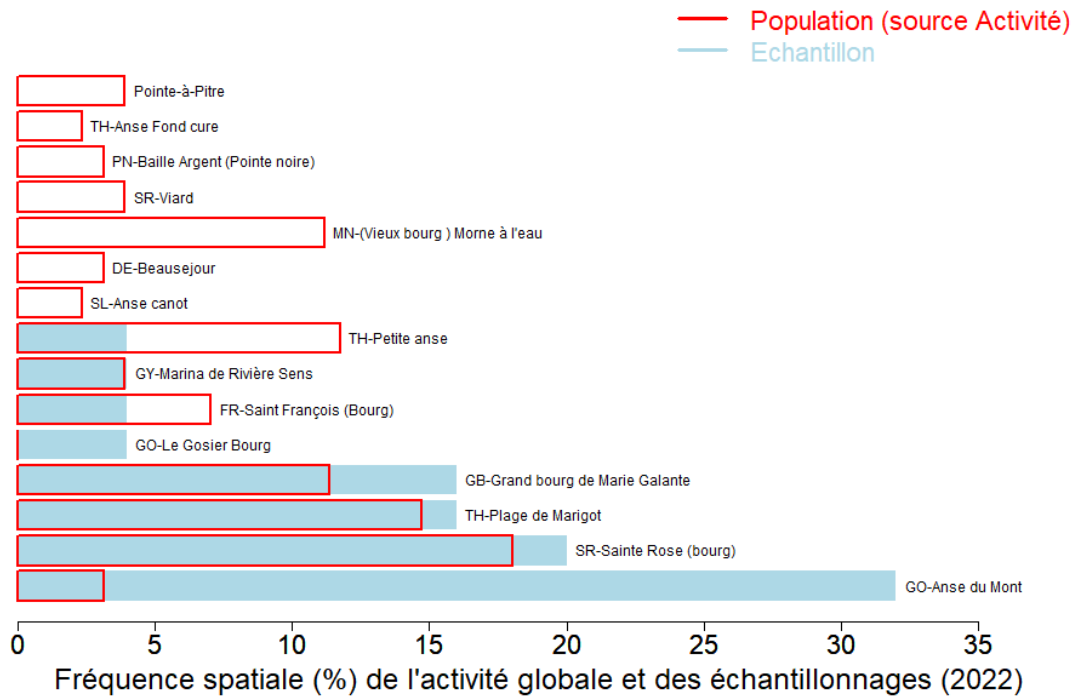
Marées échantillonnées	25
Navires distincts échantillonnés	11 (38% de la population)
Taux d'échantillonnage	15% des marées estimées



### Répartition mensuelle des marées échantillonnées



### Répartition spatiale des marées échantillonnées



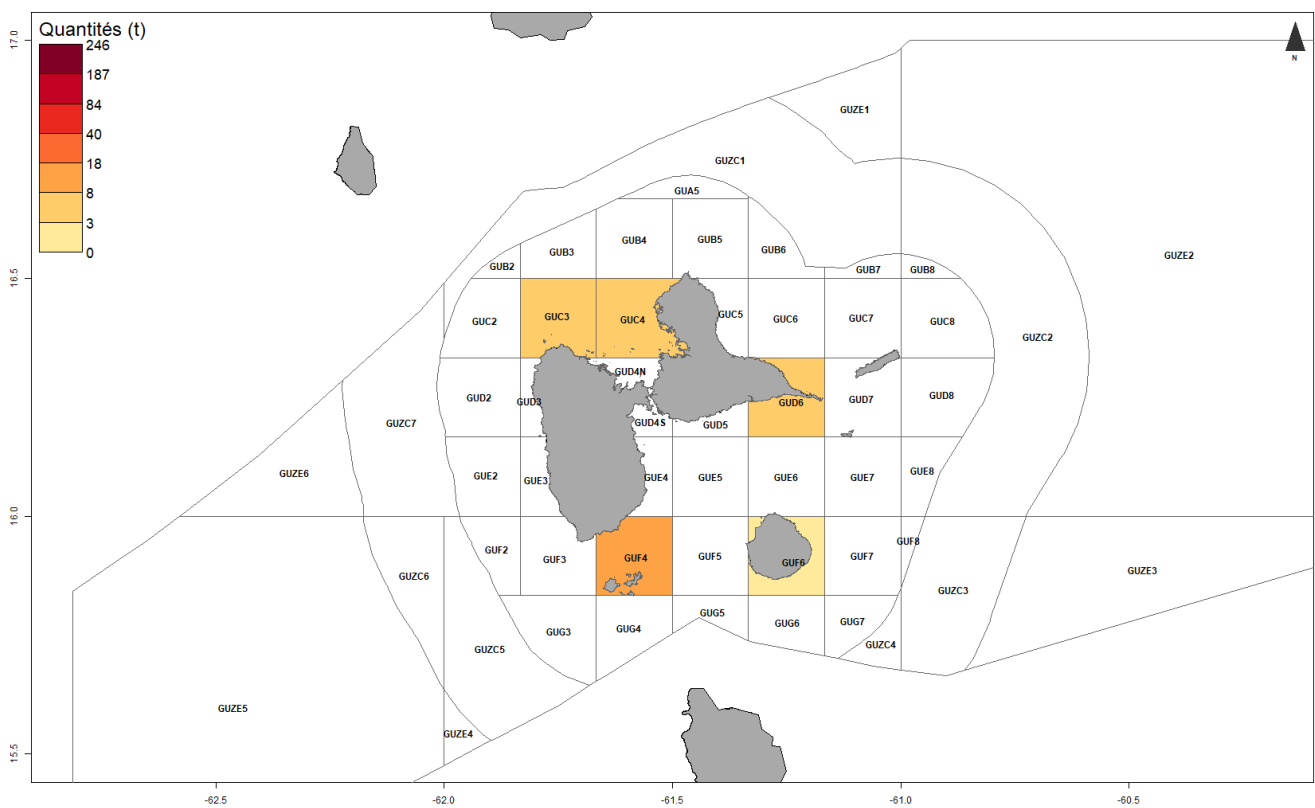


## Production estimée en poids vif du métier par espèces

Espèce	Nom local	Pourcentage dans les captures (%)	Estimation basse des captures (t)	Estimation moyenne des captures (t)	Estimation haute des captures (t)	Prix moyen de l'espèce (euro/kg)	Valeur débarquée estimée (milliers euros)
Strombidae	Lambis	100	21.9	29.6	37.3	2.6	77.2
<b>Total</b>		<b>100</b>	<b>21.9</b>	<b>29.6</b>	<b>37.3</b>	<b>2.6</b>	<b>77.2</b>

Le prix moyen de l'espèce (euro/kg) est directement issu des données recueillies par les observateurs. Les estimations des valeurs débarquées combinent ce prix moyen avec les tonnages annuels.

## Distribution géographique des débarquements du métier

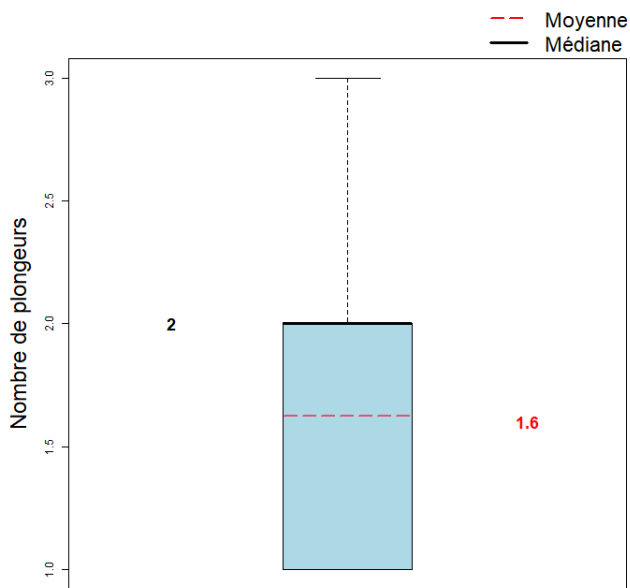




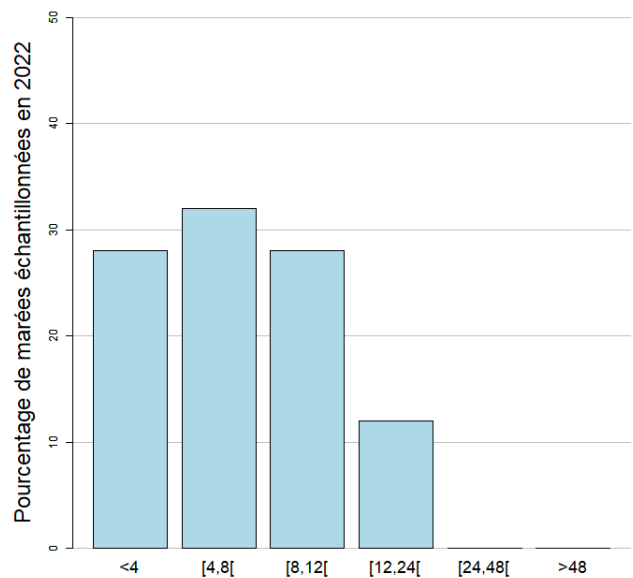
## Caractéristiques générales des marées

	Moyenne
Dimension/Quantité de l'engin	1.6
Durée (heures) des marées	7.0
Quantité (kg) débarquée par heure de mer	25.3
Quantité débarquée par unité d'effort (kg/plongeurs)	126.7
Quantité (kg) débarquée par marée	176.0
Consommation (L) de carburant par marée	35.5
Quantité (kg) débarquée par litre de carburant	5.0
Valeur (euro) débarquée par marée	459.3
Valeur (euro) débarquée par litre de carburant	12.9

### Dimension/Quantité de l'engin

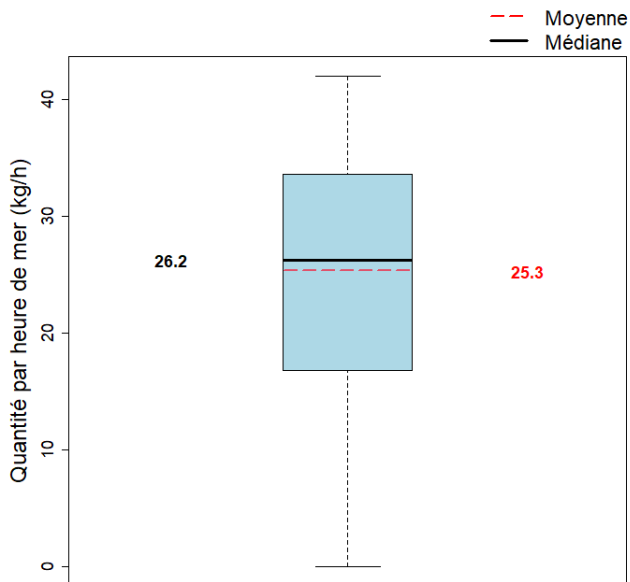


### Durées des marées (h)



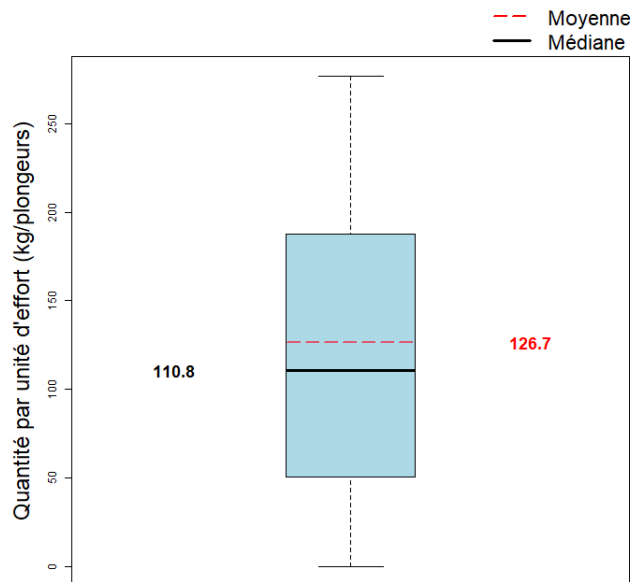


### Quantité par heure de mer (toutes espèces confondues)



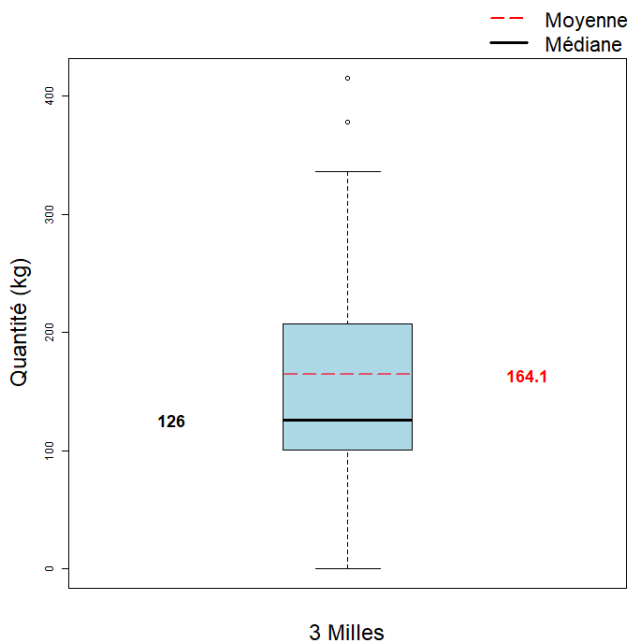
La quantité moyenne débarquée par heure de mer dans l'échantillon est null kg.

### Quantité par unité d'effort

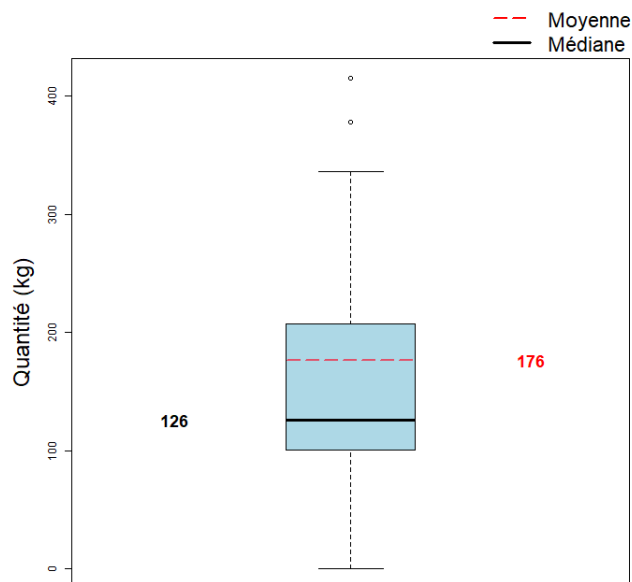


La quantité moyenne débarquée par unité d'effort dans l'échantillon est null.

### Quantité par gradient distance à la côte



### Quantité par marée (toutes espèces confondues)



La quantité moyenne débarquée par marée (toutes espèces confondues) dans l'échantillon est null kg.



**SECRETARIAT D'ÉTAT  
CHARGÉ DE LA MER**

*Liberté  
Égalité  
Fraternité*



---

Pour plus d'informations et d'autres fiches de synthèses :

<https://sih.ifremer.fr/> - Rubrique "**Publication**"

Contact du Système d'Informations Halieutiques :

[harmonie@ifremer.fr](mailto:harmonie@ifremer.fr)

---