



Observation des Marées au débarquement - OBSDEB

Casiers à divers poissons

Guadeloupe

Navires de moins de 12 mètres inscrits au fichier flotte

2022

En Guadeloupe, les casiers sont le plus souvent de formes hexagonales, plus particulièrement de type chevron (voir photo).

Ils sont le résultat de l'association entre une structure rigide en bois, fer, ou mixte et d'une structure plus souple de recouvrement généralement en grillage galvanisé ou plastique.

L'élément de recouvrement « grillage » est vendu par rouleaux de taille standard.

Sa découpe détermine la taille des nasses.

Un rouleau permet en moyenne la fabrication de 7 nasses mais ce nombre peut varier entre 4 et 12 en fonction de la stratégie de pêche.

En effet, la taille du casier et la technique de pêche (profondeur, appât, temps de pose) dépendent des espèces recherchées.

Le maillage réglementaire est de forme hexagonale avec une dimension de 38 mm.

Le métier référencé est pratiqué par des fonds de 0 à 60 m.

Les navires pontés qui pratiquent la pêche au casier pêchent principalement dans la zone de Saint-Martin et Saint-Barthélemy par des fonds de 20 à 60 mètres.



Chiffres clés en 2022 pour les navires pratiquant ce métier toutes espèces confondues



264

navires

de moins de 12 m inscrits au fichier
flotte

370 t

volume débarqué estimé

4 098 200 €

valeur débarquée estimée

Navire moyen en 2022

184

Puissance
moyenne (kW)

7,8

Longueur
moyenne (m)



1,8

Marins à bord

10,4

mois d'activité par an

40

marées par an

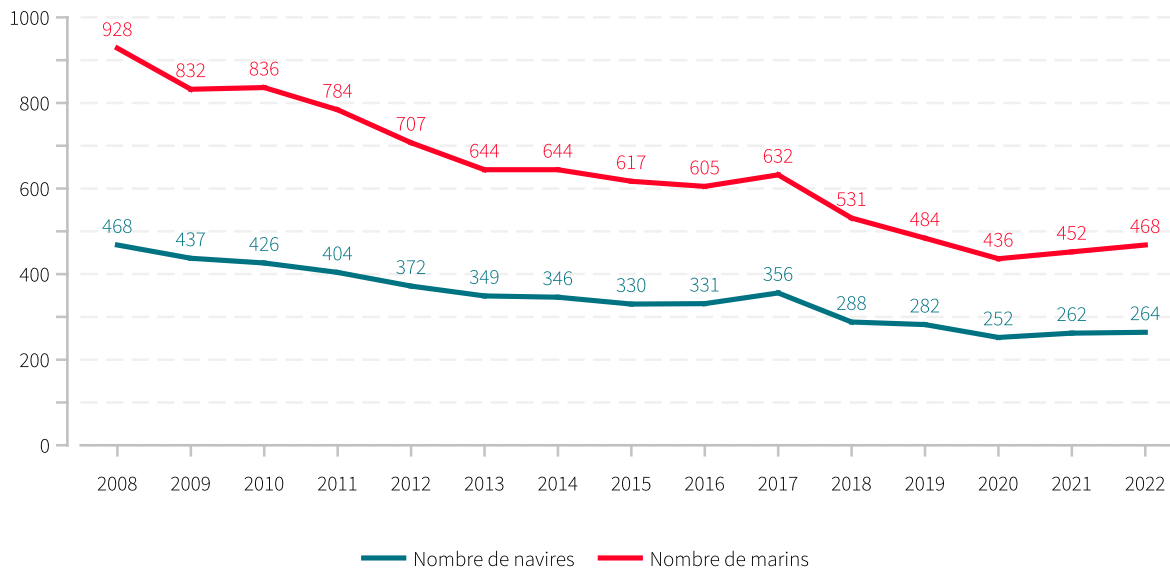


1,4 t

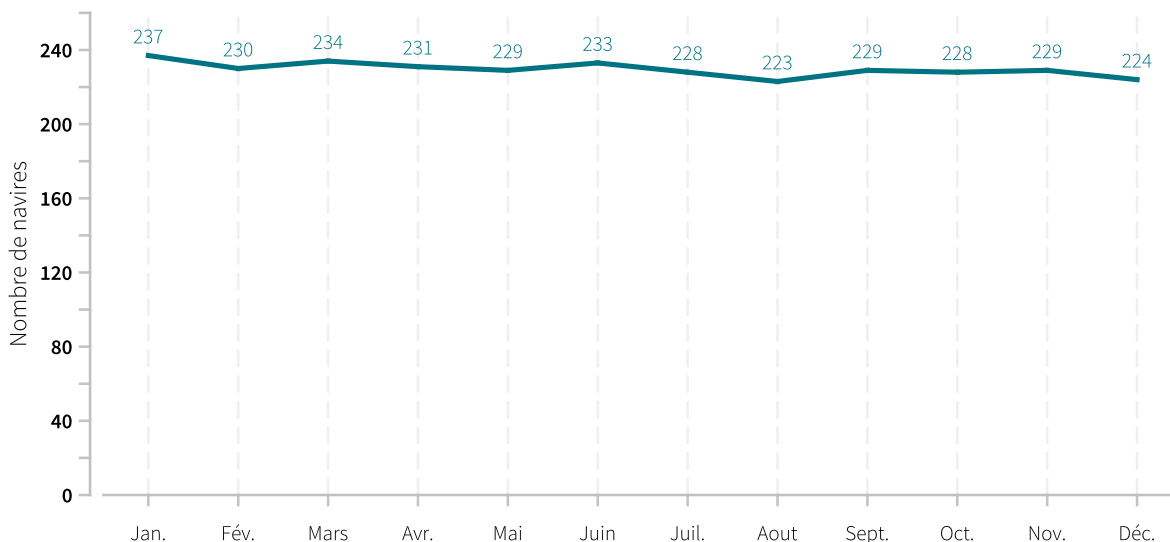
en moyenne pour
15 523 €



Evolution du nombre de navires et du nombre de marins entre 2008 et 2022

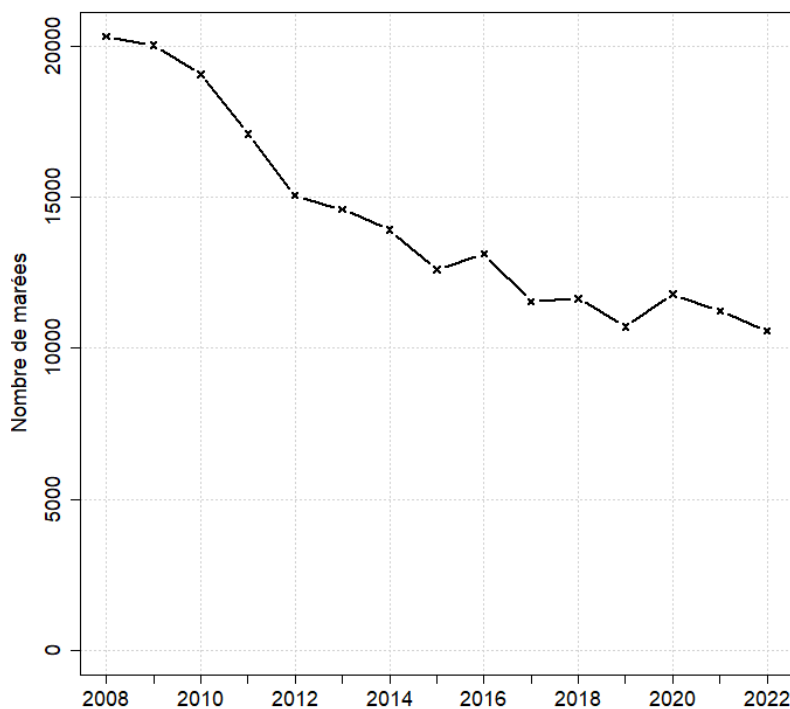


Saisonnalité du métier en 2022





Evolution du nombre total de marées estimées à l'année entre 2008 et 2022



Caractéristiques des marées

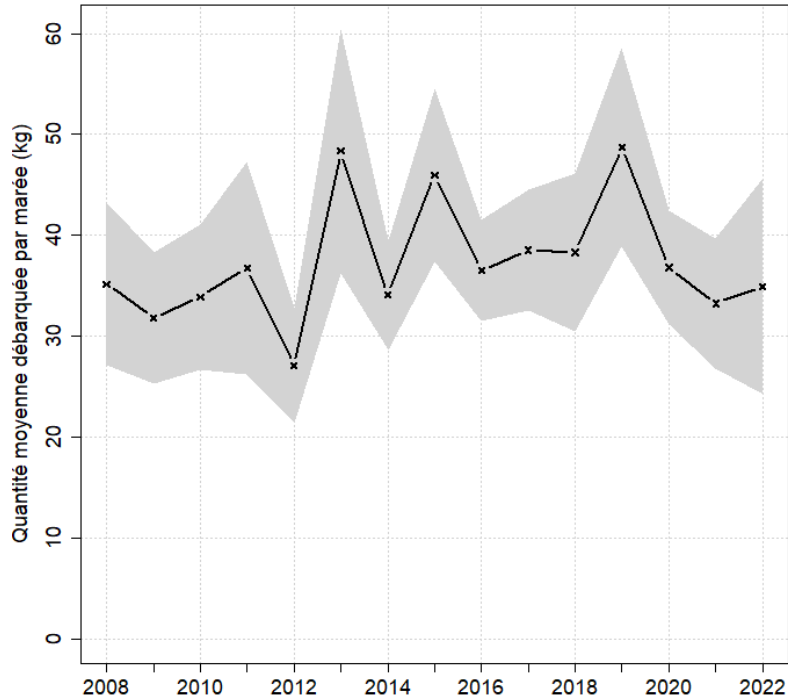
Chiffres clefs de l'année pour le métier toutes espèces confondues

	Moyenne
Quantité (kg) débarquée par marée	34.9
Quantité (kg) débarquée par litre de carburant	0.9
Valeur (euro) débarquée par marée	387.2
Valeur (euro) débarquée par litre de carburant	9.5
Consommation (L) de carburant par marée	39.6

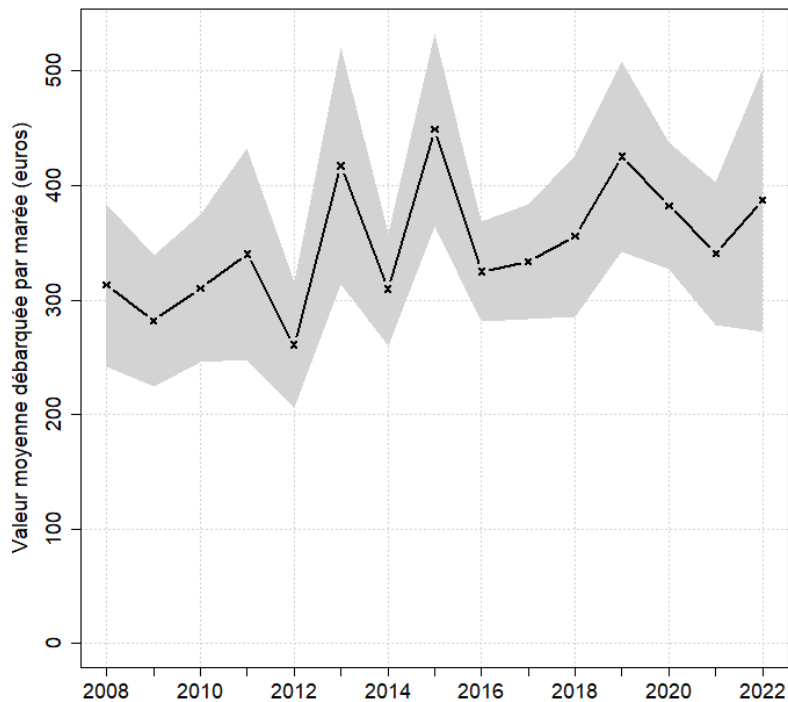


Evolution de la production par marée toutes espèces confondues

en volume (kg/marée)

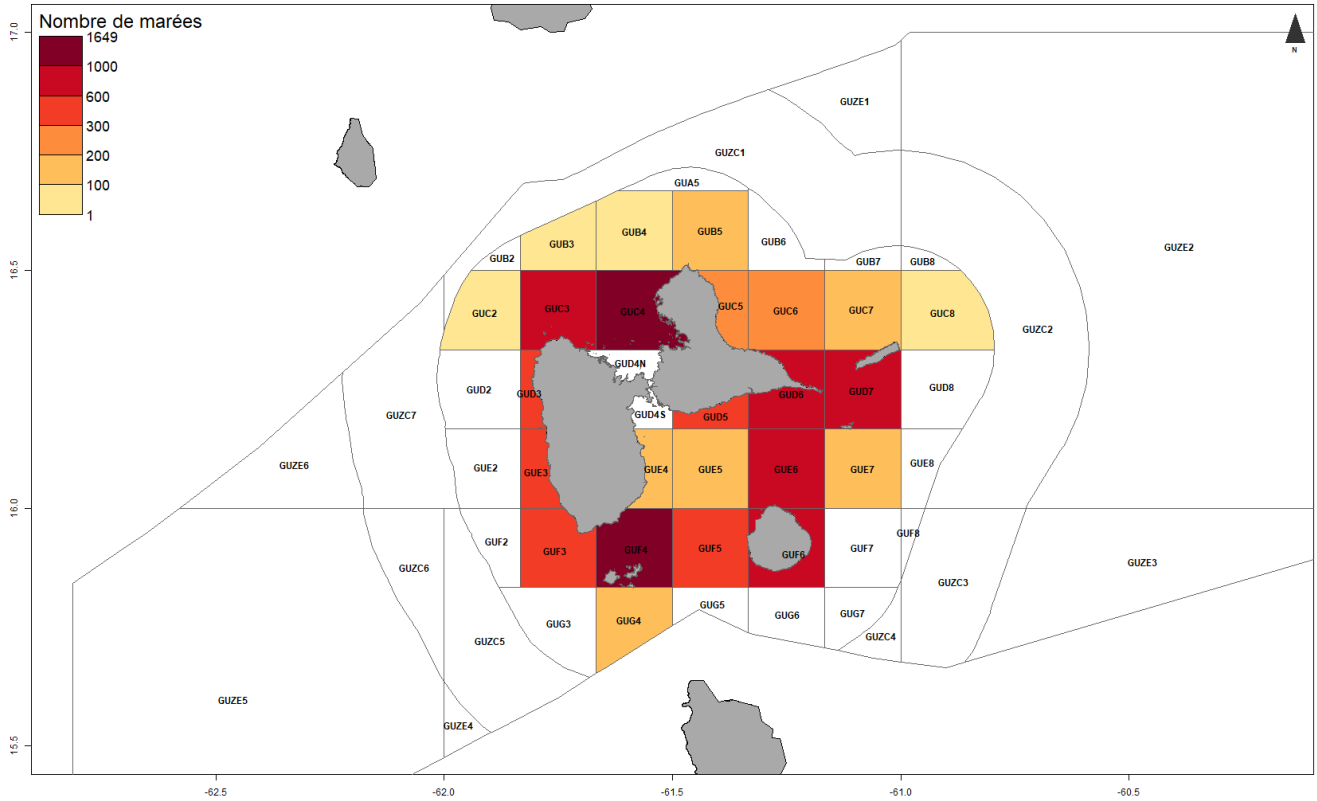


en valeur (€/marée)



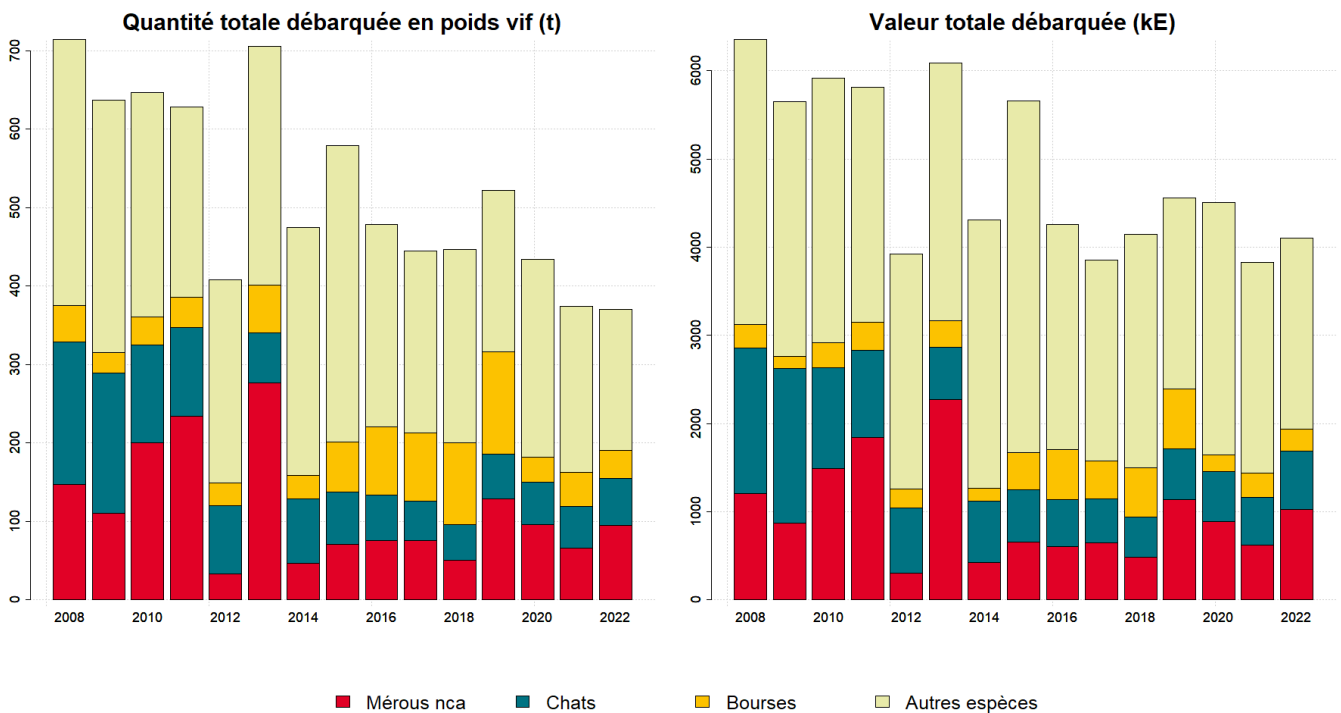


Zones de pêche fréquentées en 2022



Production et composition spécifique

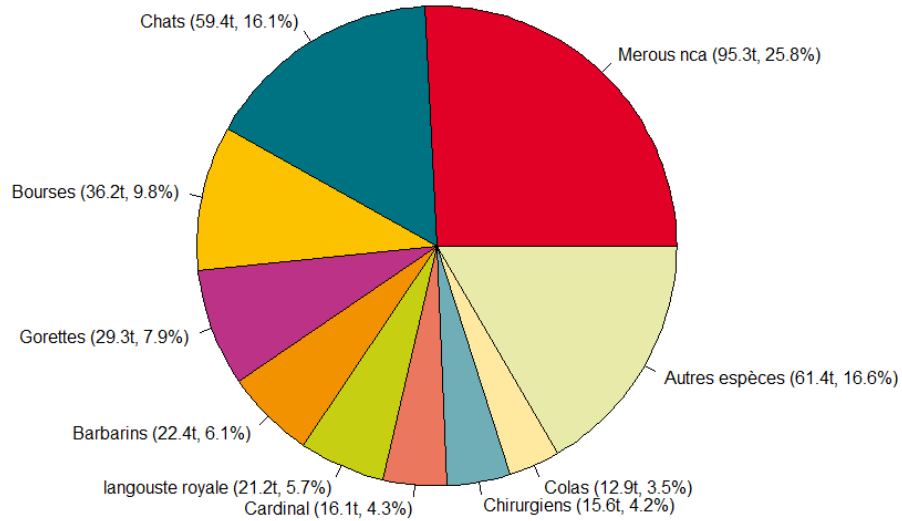
Evolution de la production totale pour les 3 principales espèces



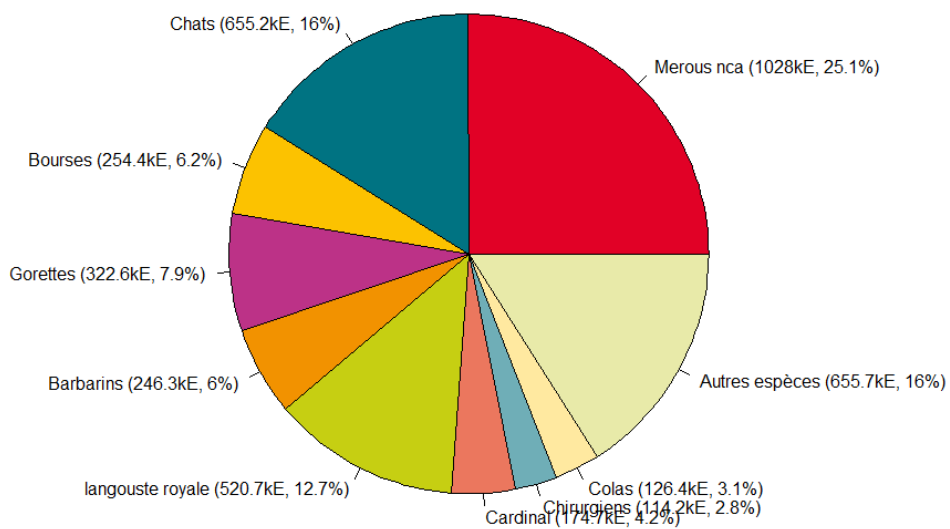


Composition spécifique des débarquements

en volume



en valeur





MERCI !

à tous les pêcheurs qui accueillent des observateurs et à tous ceux qui le feront à l'avenir. Ce travail est le fruit de votre collaboration avec l'Ifremer.

Pour plus d'informations et d'autres fiches de synthèses :

<https://sih.ifremer.fr/> - Rubrique "Publication"

Contact du Système d'Informations Halieutiques :

harmonie@ifremer.fr





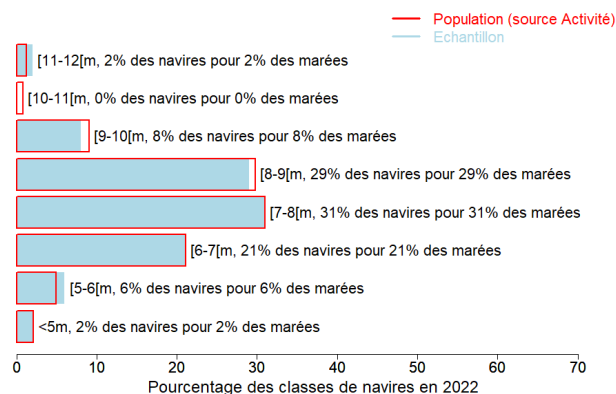
Annexes

Echantillonnage des marées au débarquement des navires de moins de 12 mètres

Caractéristiques techniques du navire moyen échantillonné

	Longueur (m)	Puissance (kW)	Jauge (U.M.S.)	Age (ans)	Effectif à bord (hommes)
1					
2	7.3	150	3	19	2.2
3	7.7	180	3	19	1.8

Répartition des navires échantillonnés par catégorie de longueur



Distribution des navires par nombre de marins



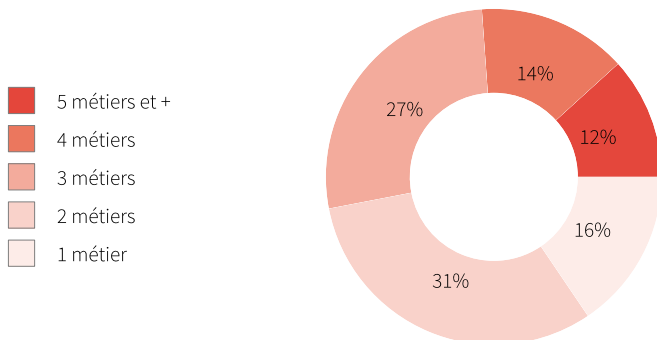


Liste des 10 principaux métiers mis en oeuvre par les 264 navires pratiquant le métier *Casiers à divers poissons*.

Le métier *Casiers à divers poissons* en 2022 représente 2755 mois d'activité cumulés sur les 264 navires le pratiquant, soit 10,4 mois d'activité en moyenne par navire. Ces navires pratiquent en complément les métiers présentés dans le tableau ci-joint.

Métiers	Nombre de navires	Nombre moyen de mois d'activité par navire
Casiers à divers poissons	264 (100 %)	10,4
Palangres et lignes à grands pélagiques	119 (45 %)	9,2
Filets droits	57 (21 %)	10,1
Casiers à langoustes	52 (19 %)	9,9
Filets à langoustes	46 (17 %)	8,2
Filets à lambis	46 (17 %)	2,7
Casiers profonds	29 (11 %)	8,4
Lignes à main	25 (9 %)	7,6
Palangres	23 (8 %)	7
Palangres profondes	20 (7 %)	7,2

Polyvalence des navires en termes de métiers pratiqués



En 2022 le nombre moyen de métiers pratiqués par les navires actifs au métier *Casiers à divers poissons* s'élève à 2,9.



Saisonnalité des métiers pratiqués

Nombre de navires actifs par mois et par métier pour les navires actifs à la pêche pour le métier étudié.

	Jan.	Fév.	Mars	Avr.	Mai	Juin	Juil.	Aout	Sept.	Oct.	Nov.	Déc.	Nbre de navires
Casiers à divers poissons	237	230	234	231	229	233	228	223	229	228	229	224	264
Palangres et lignes à grands pélagiques	95	98	101	96	91	93	92	90	83	87	84	84	119
Filets droits	47	47	47	49	48	50	50	47	48	47	46	49	57
Casiers à langoustes	44	42	43	42	43	41	41	42	44	45	44	45	52
Filets à langoustes	27	28	29	28	31	30	33	33	32	33	34	37	46
Casiers profonds	21	20	19	17	18	20	21	21	21	20	23	22	29
Lignes à main	13	16	14	17	16	17	17	19	15	16	16	14	25
Palangres	15	14	12	13	11	13	19	16	15	13	9	10	23
Palangres profondes	12	12	12	11	11	12	11	13	13	12	11	14	20
Filets à lambis	17	5	5						4	43	39	10	46
Apnée	9	9	9	7	9	9	8	8	7	8	9	8	15
Filets profonds	7	7	8	7	7	8	7	8	8	8	7	8	10
Filet encerclant à balaous	7	12	13	11	10	7	6	5	5	4	4	4	16
Apnée à lambis	1									15	13	1	15
Sennes	3	2	2	2	3	3	3	2	1	1	1	1	3
Filet encerclant à Coulirous	2			2	4	4	5	2	2				6
Filet encerclant à orphies	1	2	3	3	3	1	1	1					3
Filet encerclant à caillus	1	1	1	1	2	1	1	1	1	1	1	1	2
Casiers à crustacés	1	1	1	1	1					1	1	1	1
Apnée à Oursins, Echinodermes	1												1
Nombre de navires	247	241	244	245	240	240	238	234	235	235	236	230	264

de 0 à 46 navires
 de 47 à 94 navires
 de 95 à 141 navires
 de 142 à 189 navires
 de 190 à 237 navires

Estimation du nombre total de marées

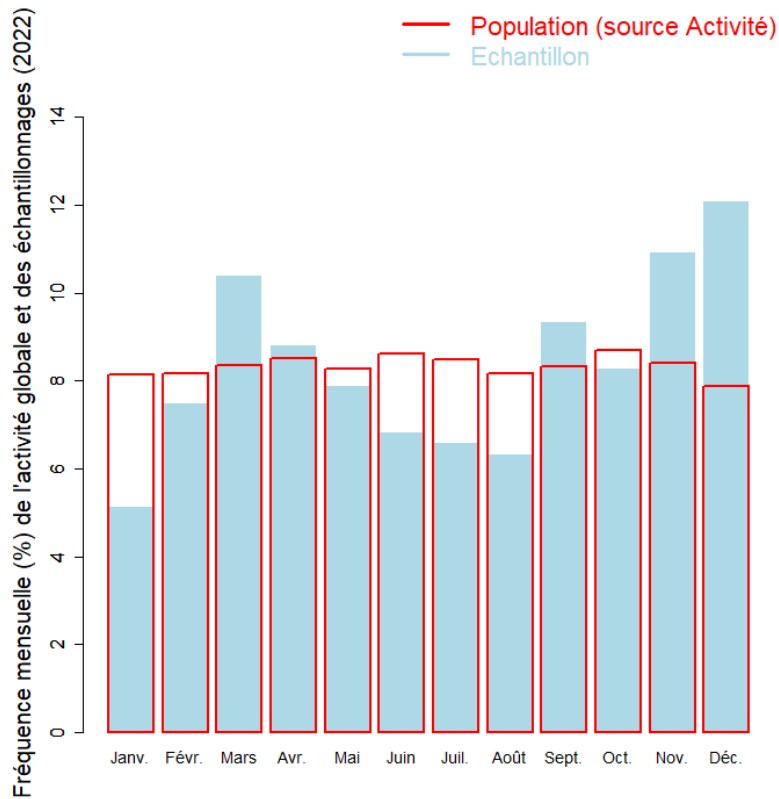
	Nombre total de marées estimé
Estimation moyenne	10583

Marées échantillonnées du métier

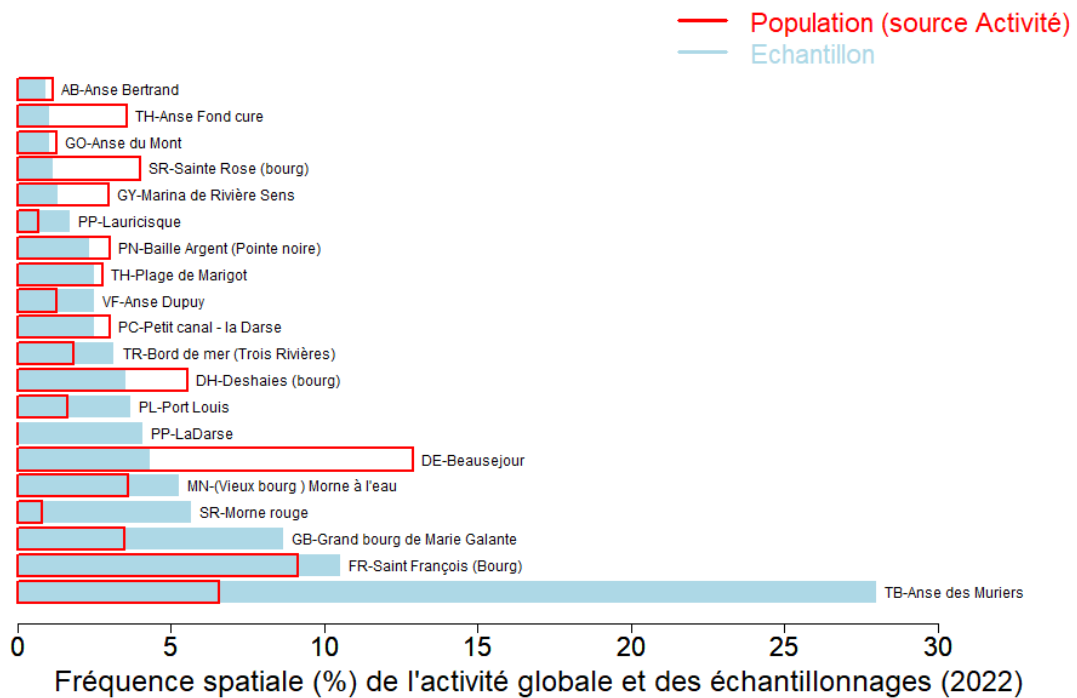
Marées échantillonnées	761
Navires distincts échantillonnés	124 (51% de la population)
Taux d'échantillonnage	7% des marées estimées



Répartition mensuelle des marées échantillonnées



Répartition spatiale des marées échantillonnées





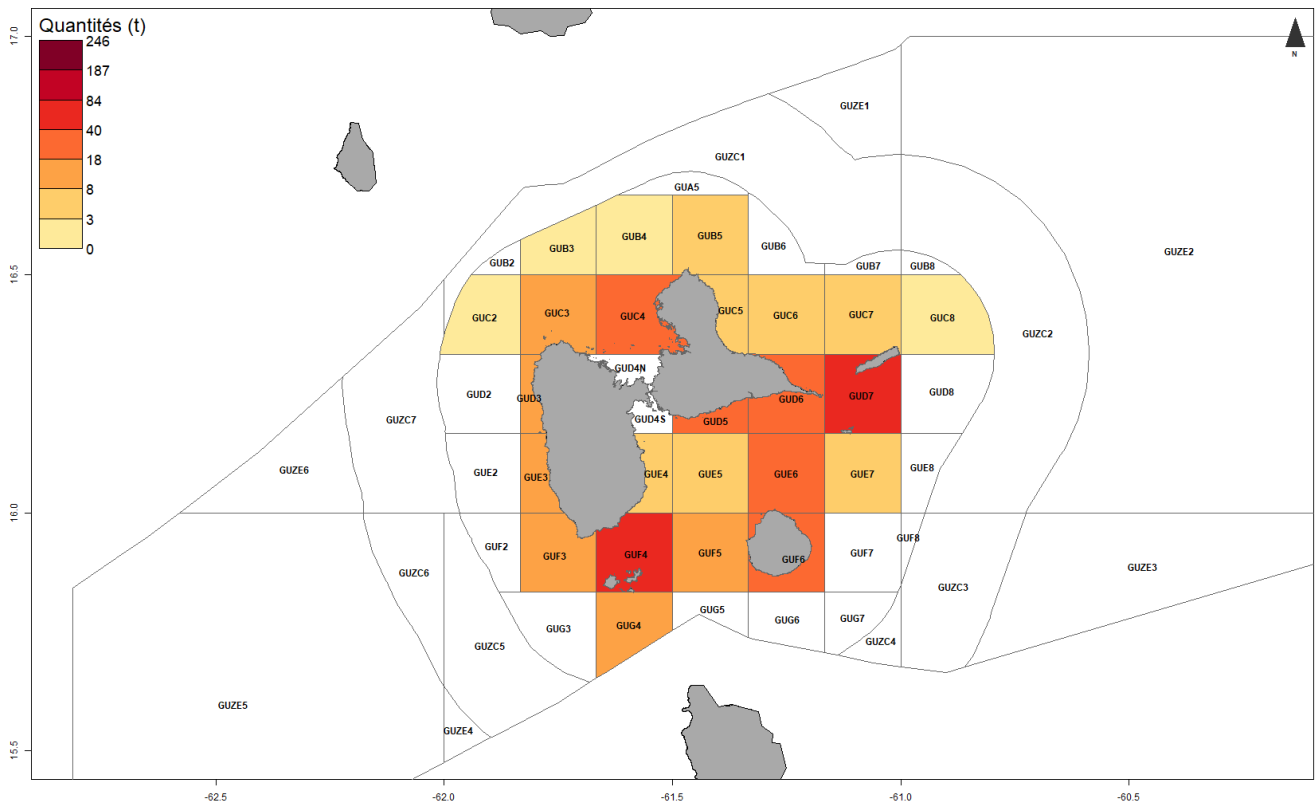
Production estimée en poids vif du métier par espèces

Espèce	Nom local	Pourcentage dans les captures (%)	Estimation basse des captures (t)	Estimation moyenne des captures (t)	Estimation haute des captures (t)	Prix moyen de l'espèce (euro/kg)	Valeur débarquée estimée (milliers euros)
Merous nca	Merous nca	25.8	41.9	95.3	157.4	10.8	1028.0
Perroquets nca	Chats	16.1	50.0	59.5	69.0	11.0	655.2
Poissons-bourses nca	Bourses	9.8	24.7	36.2	48.5	5.8	254.4
Grondeurs, diagrammes nca	Gorettes	7.9	24.5	29.3	34.0	11.0	322.6
Rougets, etc. nca	Barbarins	6.1	19.4	22.4	25.5	11.0	246.3
Langouste blanche	langouste royale	5.7	17.9	21.2	24.6	24.9	520.7
Marignans nca	Cardinal	4.3	13.8	16.1	18.3	10.9	174.7
Chirurgiens nca	Chirurgiens	4.2	11.7	15.6	19.8	7.6	114.2
Vivaneau queue jaune	Colas	3.5	10.9	12.9	14.9	9.6	126.4
Vivaneaux	Vivaneaux divers	3.3	10.2	12.4	14.5	11.7	145.1
Carangues nca	Carangues	3.1	8.4	11.6	14.8	7.8	97.9
Poissons marins nca	Poissons divers	3.1	9.8	11.3	12.8	10.8	120.8
Poisson Lion	Pwason lion	2.6	8.4	9.8	11.1	8.7	81.5
Coffres nca	Coffres	2.3	3.5	8.5	14.4	10.7	91.4
Langoustes diverses nca	Langoustes diverses	0.9	2.7	3.3	3.8	22.8	73.7
Pieuvres, poulpes	Poulpe chatrou	0.4	1.3	1.4	1.6	9.5	14.1
Sparides nca	Rascasses	0.3	0.8	1.0	1.1	12.0	11.5
Crabe royal des Caraïbes	Areignées	0.2	0.5	0.6	0.6	8.5	4.2
Murenes	Kong	0.1	0.5	0.5	0.6	4.2	2.2
Autres espèces	Tourteau	0.3	0.8	1.0	1.2	12.3	13.4
Total		100.0	261.0	369.8	487.7	11.1	4098.2

Le prix moyen de l'espèce (euro/kg) est directement issu des données recueillies par les observateurs. Les estimations des valeurs débarquées combinent ce prix moyen avec les tonnages annuels.



Distribution géographique des débarquements du métier

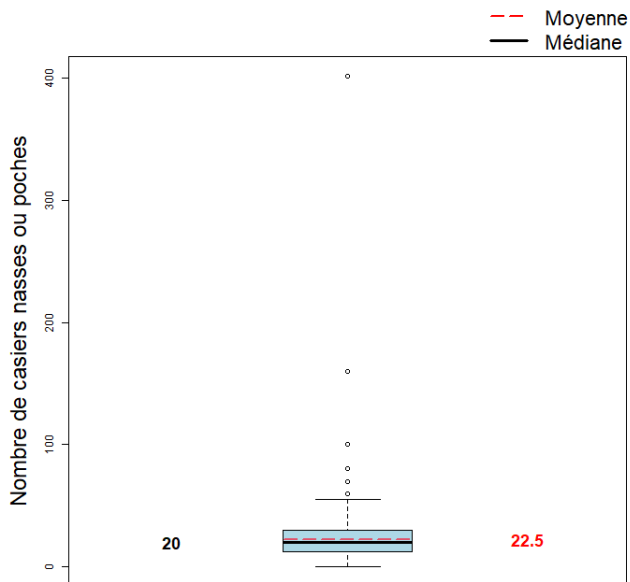


Caractéristiques générales des marées

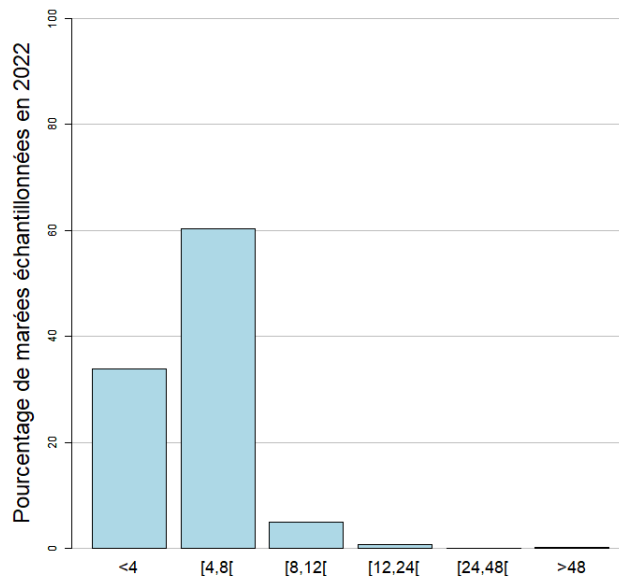
	Moyenne
Dimension/Quantité de l'engin	22.5
Durée (heures) des marées	4.7
Quantité (kg) débarquée par heure de mer	7.4
Quantité (kg) débarquée par heure de pêche engin	0.2
Quantité débarquée par unité d'effort (kg/casiers nasses ou poches)	1.7
Quantité (kg) débarquée par marée	34.9
Consommation (L) de carburant par marée	39.6
Quantité (kg) débarquée par litre de carburant	0.9
Valeur (euro) débarquée par marée	387.2
Valeur (euro) débarquée par litre de carburant	9.5



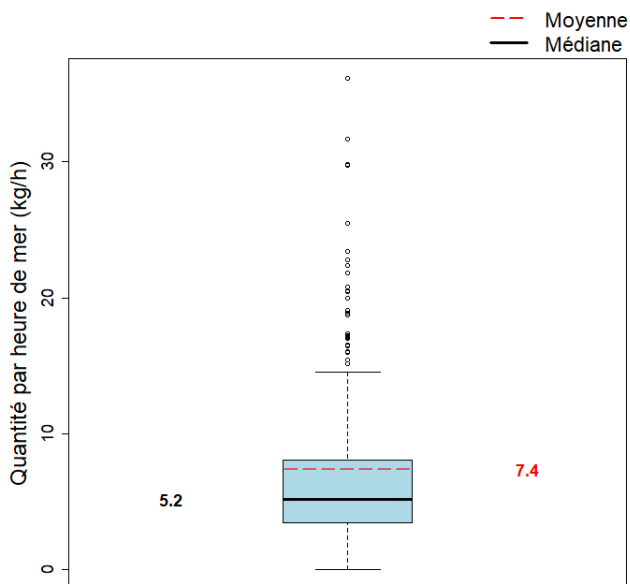
Dimension/Quantité de l'engin



Durées des marées (h)

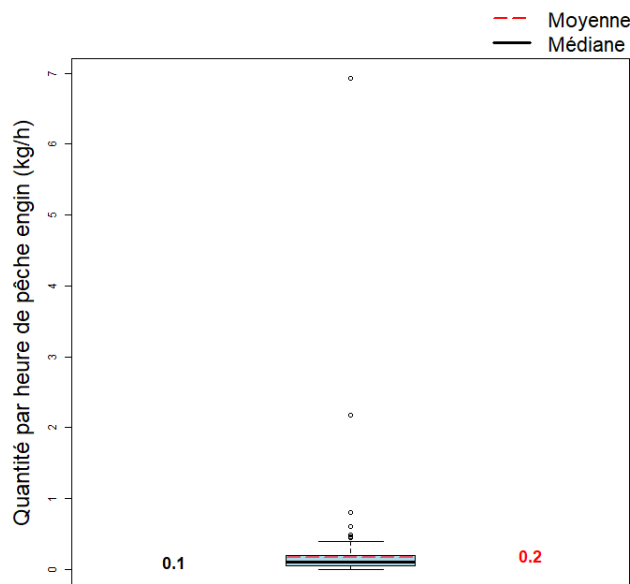


Quantité par heure de mer (toutes espèces confondues)



La quantité moyenne débarquée par heure de mer dans l'échantillon est null kg.

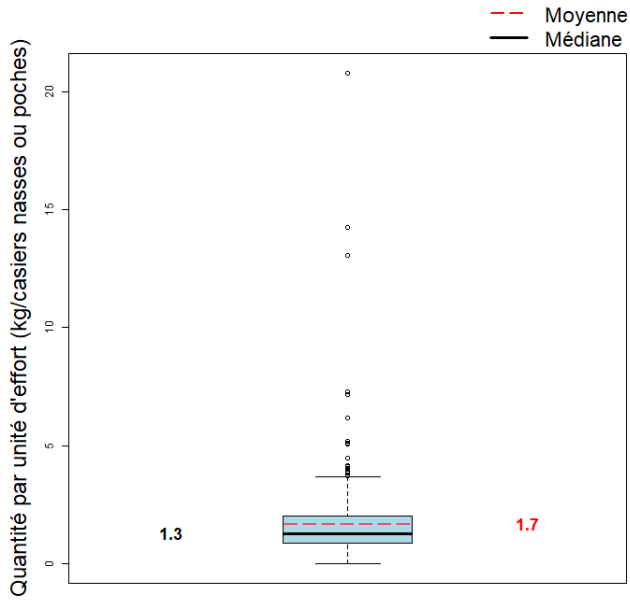
Quantité par heure de pêche engin



La quantité moyenne débarquée par heure de pêche engin dans l'échantillon est null kg.

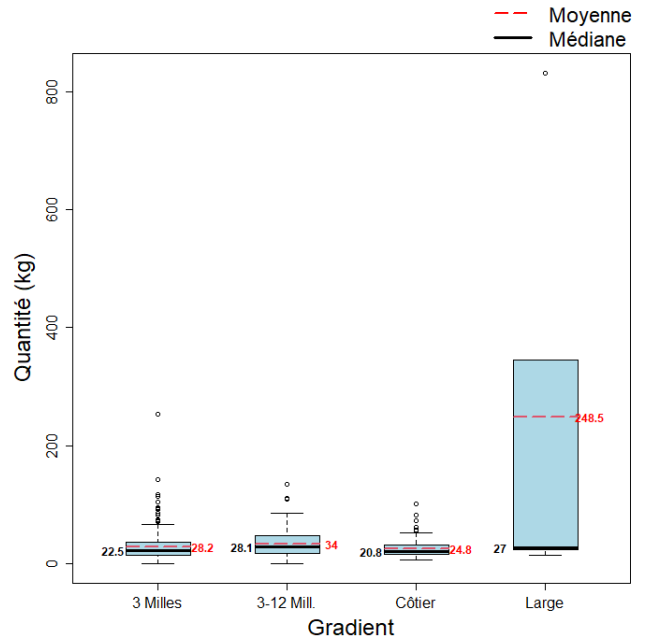


Quantité par unité d'effort

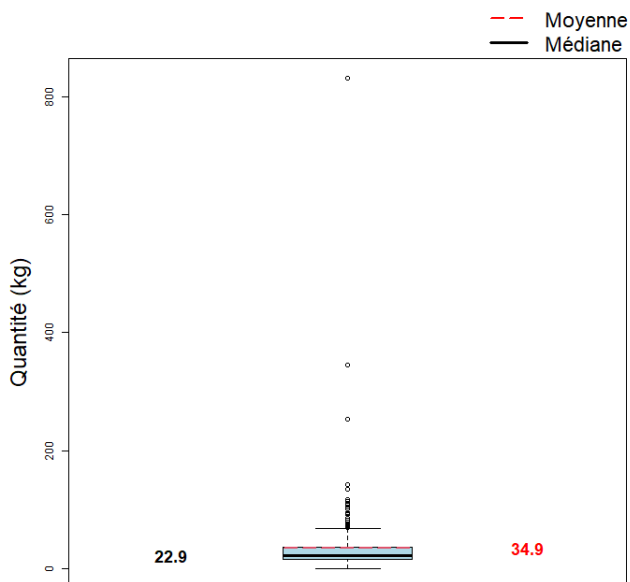


La quantité moyenne débarquée par unité d'effort dans l'échantillon est null.

Quantité par gradient distance à la côte



Quantité par marée (toutes espèces confondues)



La quantité moyenne débarquée par marée (toutes espèces confondues) dans l'échantillon est null kg.



**SECRETARIAT D'ÉTAT
CHARGÉ DE LA MER**

*Liberté
Égalité
Fraternité*



Pour plus d'informations et d'autres fiches de synthèses :

<https://sih.ifremer.fr/> - Rubrique "**Publication**"

Contact du Système d'Informations Halieutiques :

harmonie@ifremer.fr
