



Observation des Marées au débarquement - OBSDEB

Casiers à langoustes

Guadeloupe

Navires de moins de 12 mètres inscrits au fichier flotte

2022

En Guadeloupe, les casiers sont le plus souvent de formes hexagonales, plus particulièrement de type chevron (voir photo).

Ils sont le résultat de l'association entre une structure rigide en bois, fer, ou mixte et d'une structure plus souple de recouvrement généralement en grillage galvanisé ou plastique.

L'élément de recouvrement « grillage » est vendu par rouleaux de taille standard, sa découpe détermine la taille des nasses.

Un rouleau permet en moyenne la fabrication de 7 nasses mais ce nombre peut varier entre 4 et 12 en fonction de la stratégie de pêche.

La taille du casier, la profondeur, le type d'appâts et le temps de pose sont adaptés pour la pêche à la langouste, mais le maillage réglementaire de forme hexagonale doit avoir une dimension de 38 mm au minimum.



Chiffres clés en 2022 pour les navires pratiquant ce métier toutes espèces confondues



63

navires

de moins de 12 m inscrits au fichier
flotte

21 t

volume débarqué estimé

489 500 €

valeur débarquée estimée

Navire moyen en 2022

212,3

Puissance
moyenne (kW)

8,2

Longueur
moyenne (m)

1,8

Marins à bord

10,1

mois d'activité par an

14

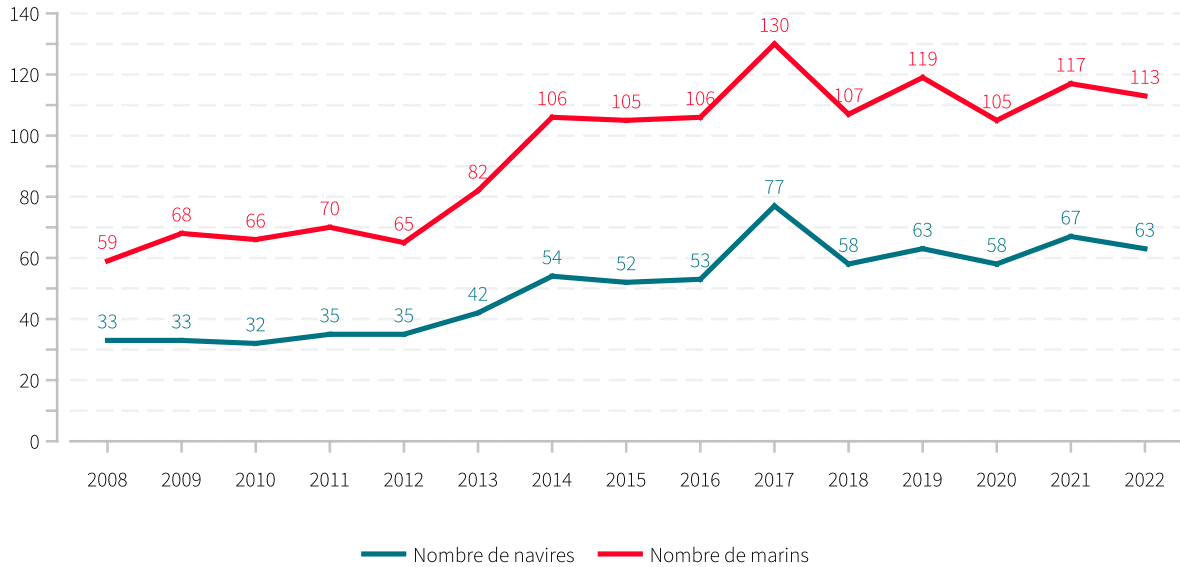
marées par an

0,3 t

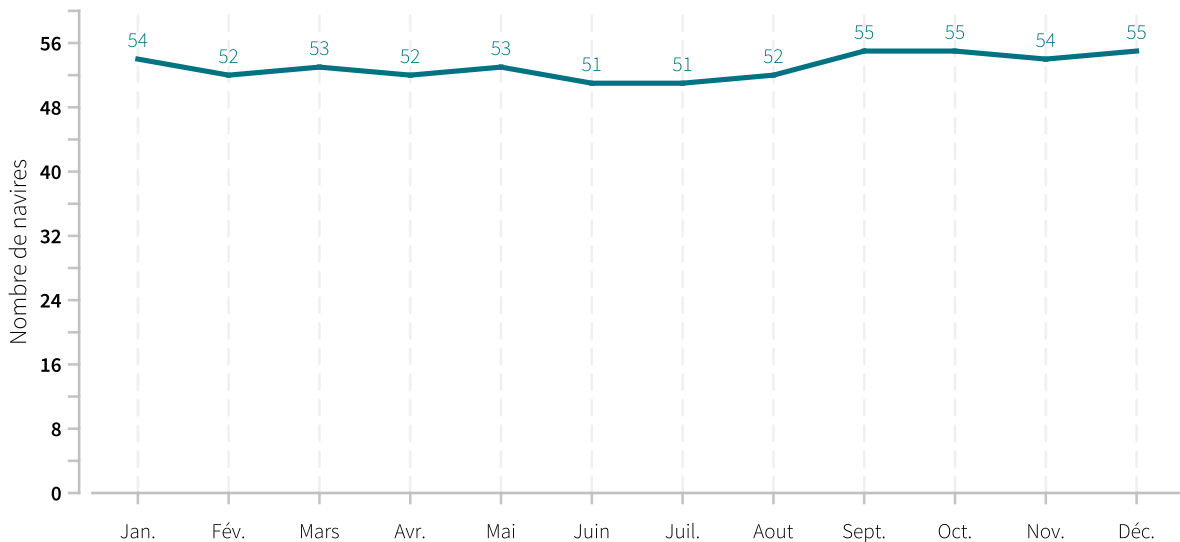
en moyenne pour
7 770 €



Evolution du nombre de navires et du nombre de marins entre 2008 et 2022

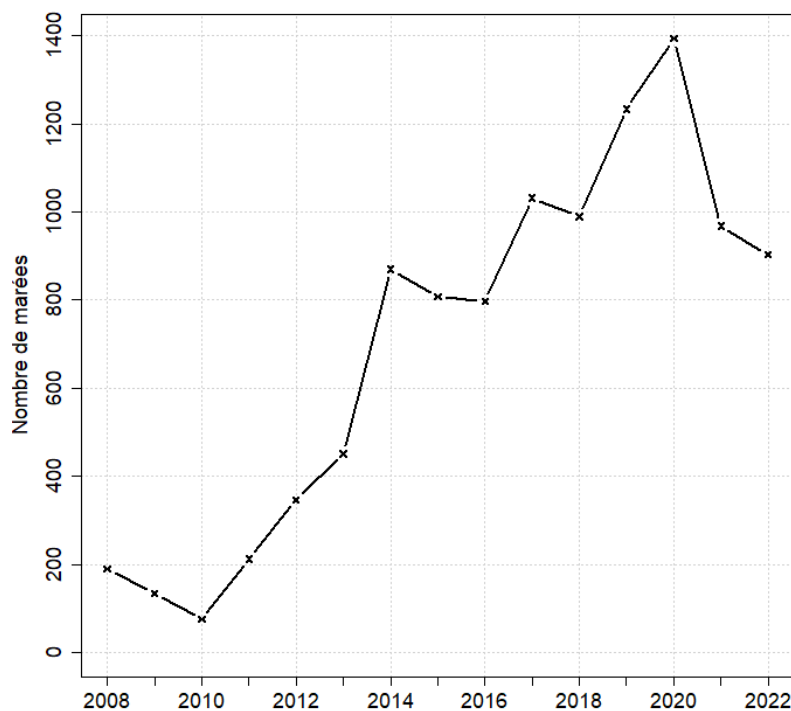


Saisonnalité du métier en 2022





Evolution du nombre total de marées estimées à l'année entre 2008 et 2022



Caractéristiques des marées

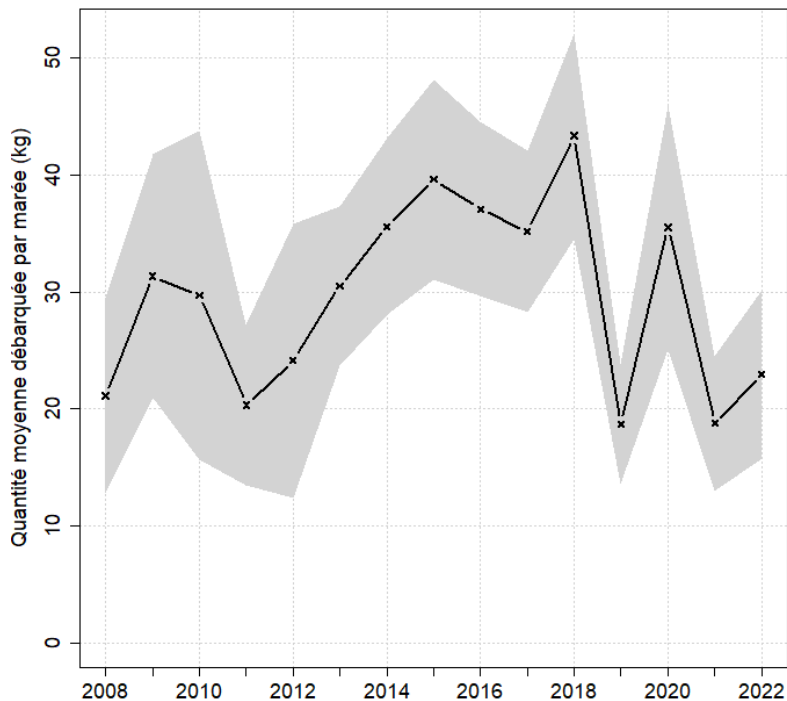
Chiffres clefs de l'année pour le métier toutes espèces confondues

	Moyenne
Quantité (kg) débarquée par marée	23.0
Quantité (kg) débarquée par litre de carburant	0.5
Valeur (euro) débarquée par marée	541.5
Valeur (euro) débarquée par litre de carburant	10.2
Consommation (L) de carburant par marée	49.0

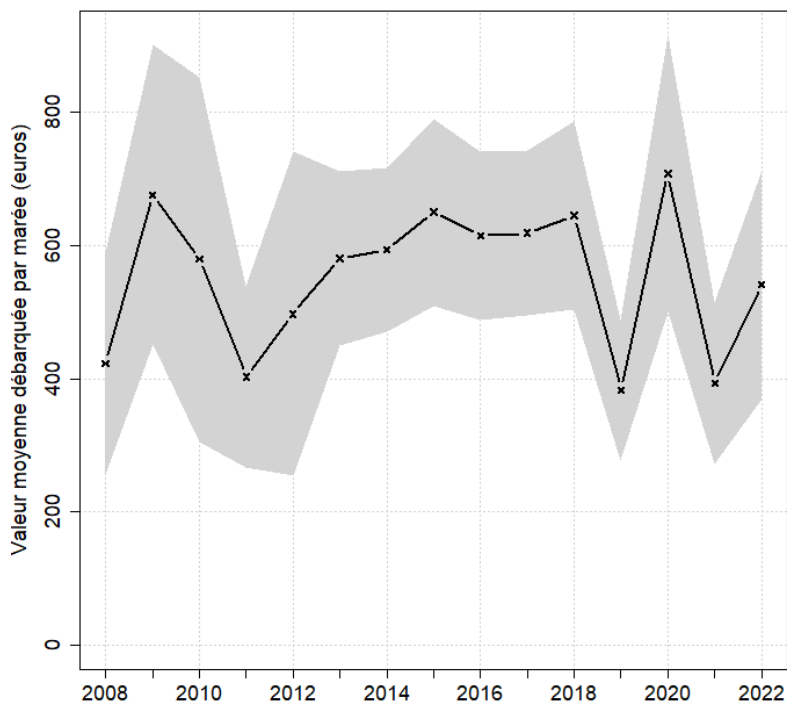


Evolution de la production par marée toutes espèces confondues

en volume (kg/marée)

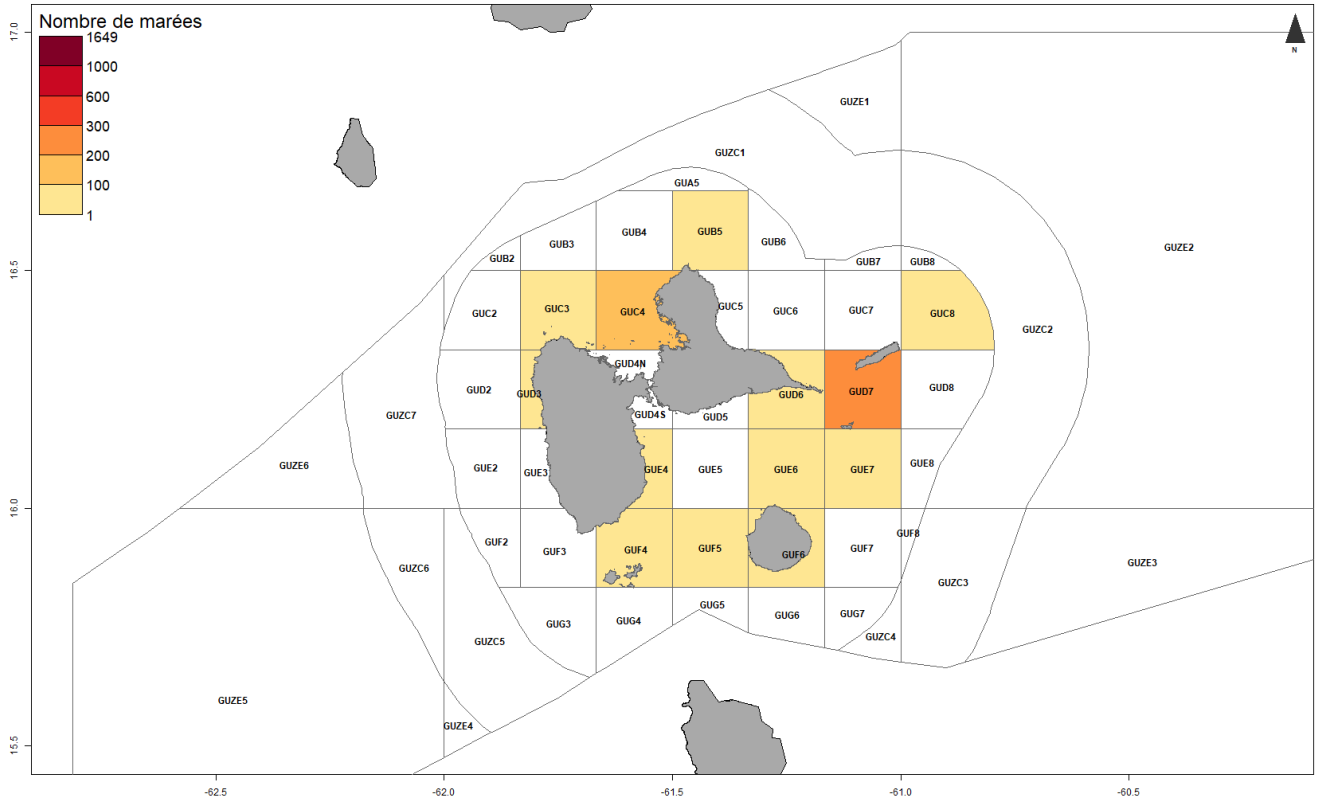


en valeur (€/marée)



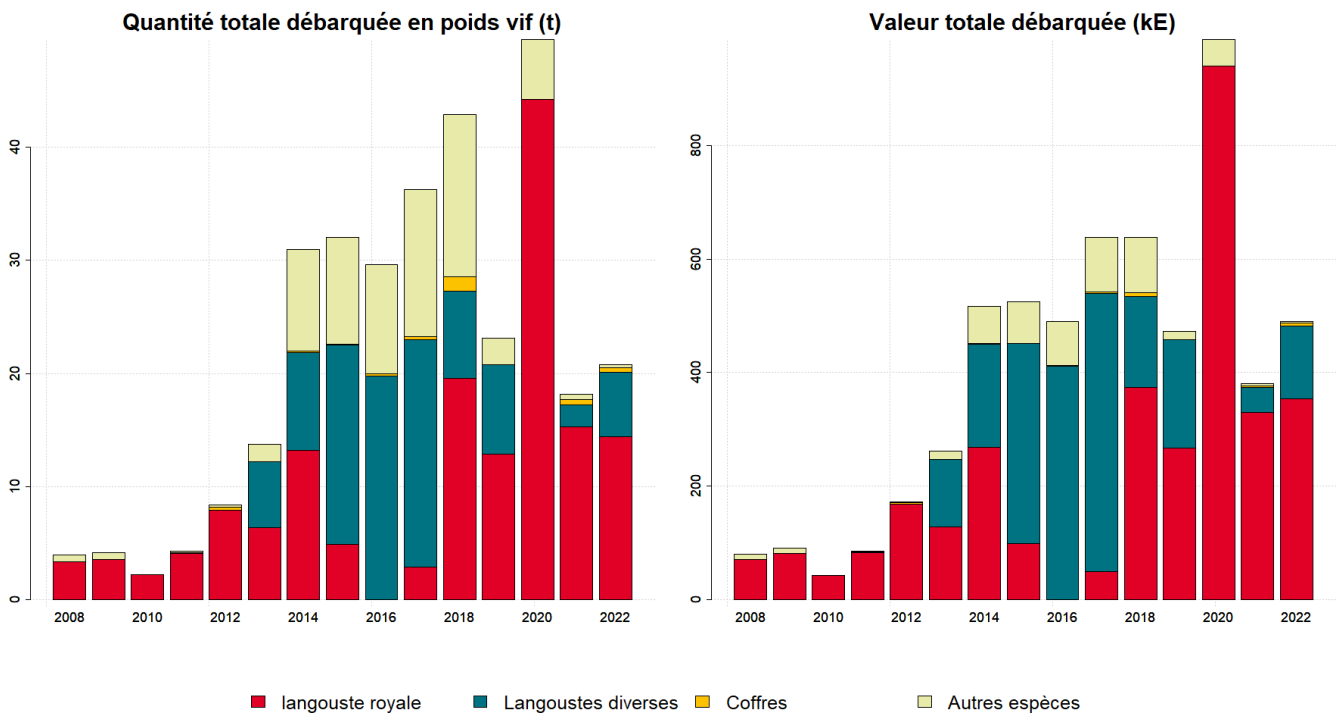


Zones de pêche fréquentées en 2022



Production et composition spécifique

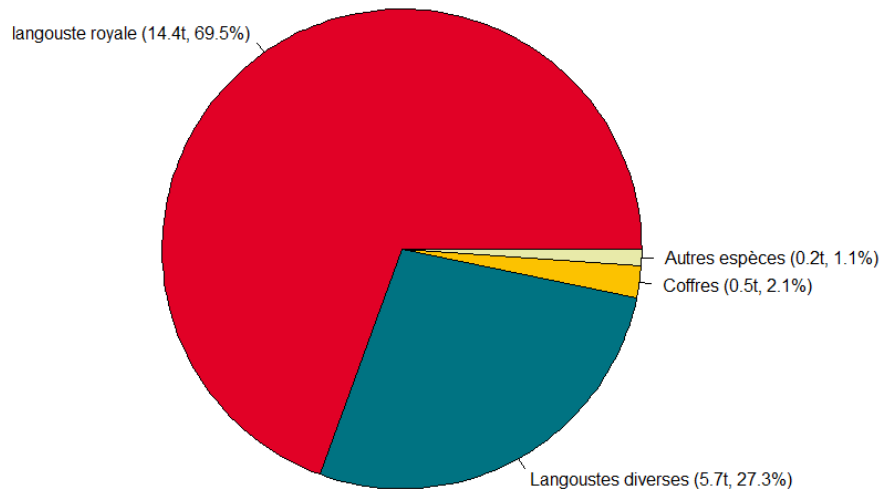
Evolution de la production totale pour les 3 principales espèces



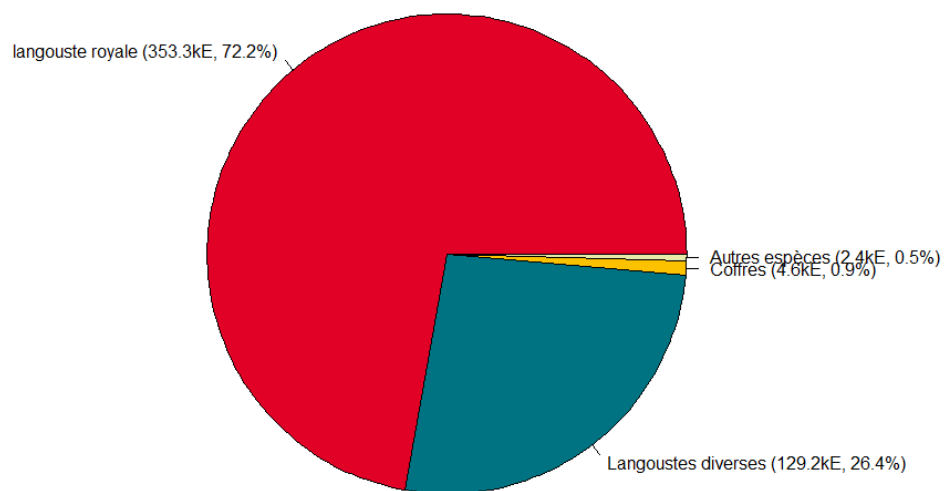


Composition spécifique des débarquements

en volume



en valeur





MERCI !

à tous les pêcheurs qui accueillent des observateurs et à tous ceux qui le feront à l'avenir. Ce travail est le fruit de votre collaboration avec l'Ifremer.

Pour plus d'informations et d'autres fiches de synthèses :

<https://sih.ifremer.fr/> - Rubrique "Publication"

Contact du Système d'Informations Halieutiques :

harmonie@ifremer.fr





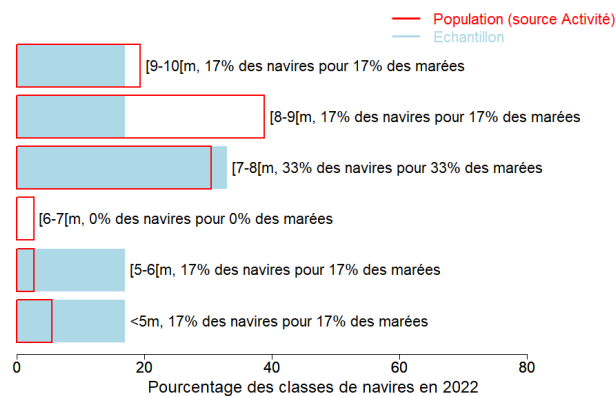
Annexes

Echantillonnage des marées au débarquement des navires de moins de 12 mètres

Caractéristiques techniques du navire moyen échantillonné

1	Longueur (m)	Puissance (kW)	Jauge (U.M.S.)	Age (ans)	Effectif à bord (hommes)
2	7.2	135	3	18	2
3	8.1	205	3	18	1.9

Répartition des navires échantillonnés par catégorie de longueur



Distribution des navires par nombre de marins



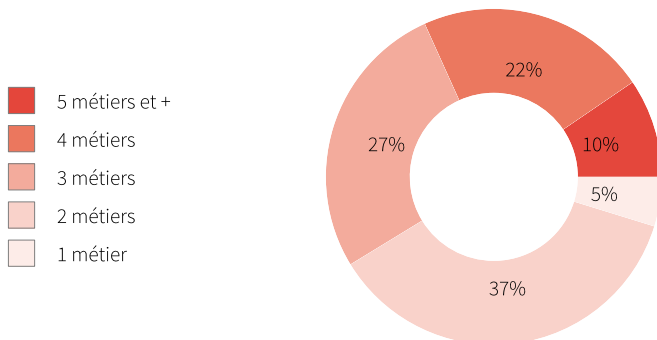


Liste des 10 principaux métiers mis en oeuvre par les 63 navires pratiquant le métier *Casiers à langoustes*.

Le métier *Casiers à langoustes* en 2022 représente **637** mois d'activité cumulés sur les 63 navires le pratiquant, soit **10,1** mois d'activité en moyenne par navire. Ces navires pratiquent en complément les métiers présentés dans le tableau ci-joint.

Métiers	Nombre de navires	Nombre moyen de mois d'activité par navire
Casiers à langoustes	63 (100 %)	10,1
Casiers à divers poissons	52 (82 %)	10,9
Palangres et lignes à grands pélagiques	28 (44 %)	9,9
Filets à langoustes	8 (12 %)	6,4
Filets à lambis	7 (11 %)	5,1
Palangres profondes	6 (9 %)	9
Casiers profonds	6 (9 %)	7
Filets droits	4 (6 %)	8,5
Lignes à main	4 (6 %)	8
Filet encerclant à Coulirous	3 (4 %)	3

Polyvalence des navires en termes de métiers pratiqués



En 2022 le nombre moyen de métiers pratiqués par les navires actifs au métier *Casiers à langoustes* s'élève à **3,0**.



Saisonnalité des métiers pratiqués

Nombre de navires actifs par mois et par métier pour les navires actifs à la pêche pour le métier étudié.

	Jan.	Fév.	Mars	Avr.	Mai	Juin	Juil.	Aout	Sept.	Oct.	Nov.	Déc.	Nbre de navires
Casiers à langoustes	54	52	53	52	53	51	51	52	55	55	54	55	63
Casiers à divers poissons	50	46	47	49	47	48	46	45	47	48	47	46	52
Palangres et lignes à grands pélagiques	24	22	23	23	24	24	24	22	23	24	22	22	28
Palangres profondes	4	4	4	4	5	5	5	6	5	4	4	4	6
Filets à langoustes	3	5	4	4	3	3	4	5	6	4	5	5	8
Casiers profonds	4	4	4	3	4	3	2	2	2	4	5	5	6
Filets à lambis	6	5	5						4	6	6	4	7
Filets droits	3	3	3	3	3	3	3	3	3	2	2	3	4
Lignes à main	3	2	2	4	3	3	3	3	2	2	3	2	4
Casiers à crustacés	2	2	2	1	1			1	1	2	2	2	2
Filets profonds	1	1	2	1	1	2	1	1	1	1	1	1	2
Filet encerclant à Coullirous	3			3			3						3
Filet encerclant à balaous	1	1	1							1	1	1	1
Apnée	1	1	1		1						1		3
Apnée à lambis										1	1		1
Nombre de navires	61	57	59	60	60	60	59	58	60	59	59	58	63

de 0 à 10 navires
 de 11 à 21 navires
 de 22 à 32 navires
 de 33 à 43 navires
 de 44 à 55 navires

Estimation du nombre total de marées

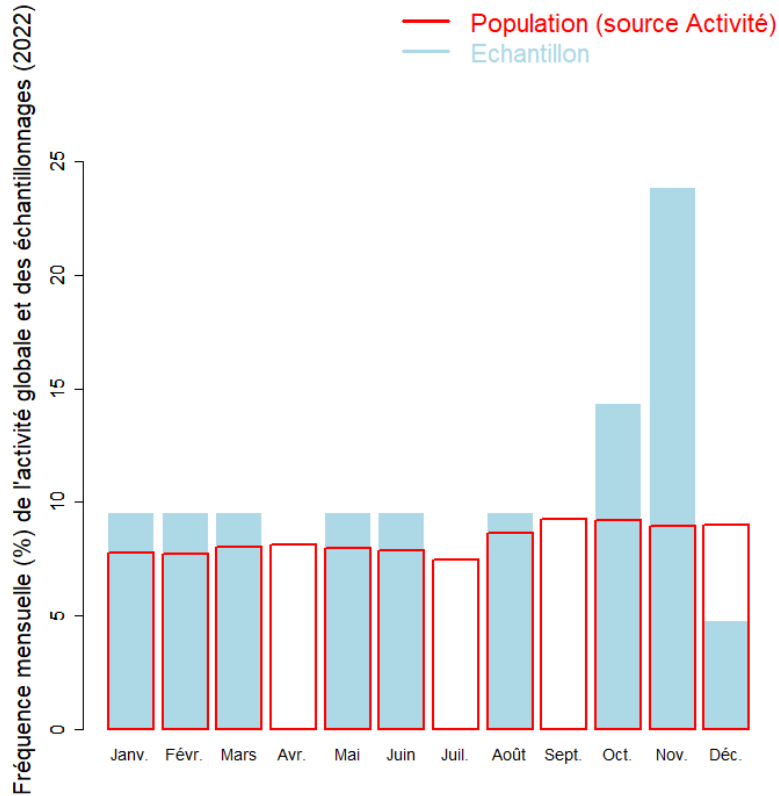
	Nombre total de marées estimé
Estimation moyenne	904

Marées échantillonnées du métier

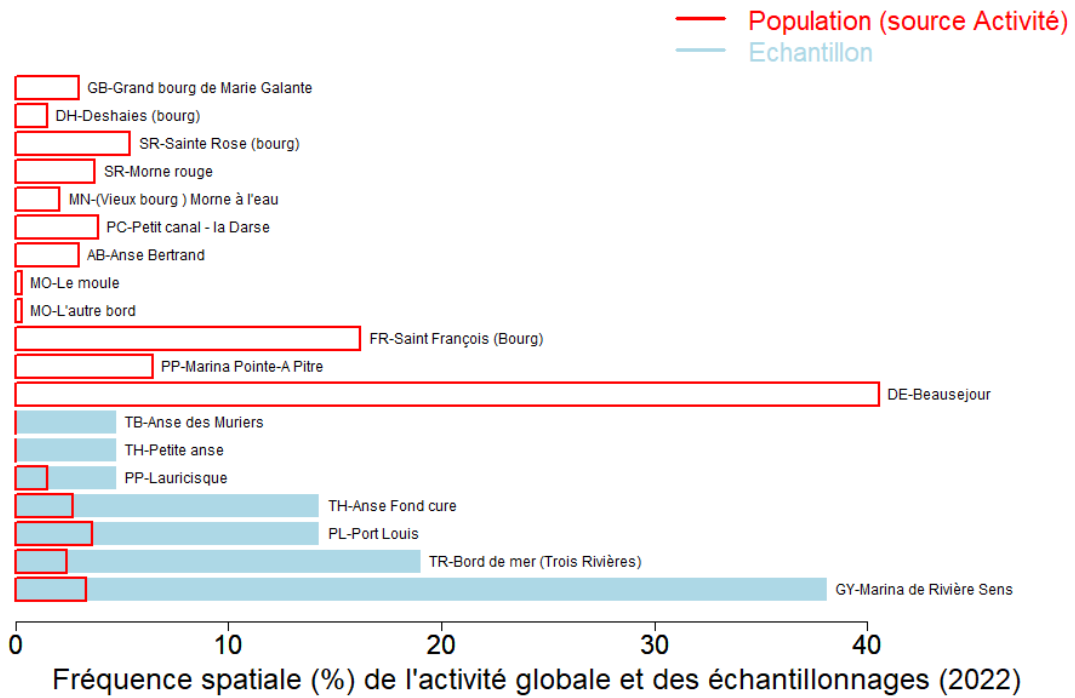
Marées échantillonnées	21
Navires distincts échantillonnés	6 (17% de la population)
Taux d'échantillonnage	2% des marées estimées



Répartition mensuelle des marées échantillonnées



Répartition spatiale des marées échantillonnées



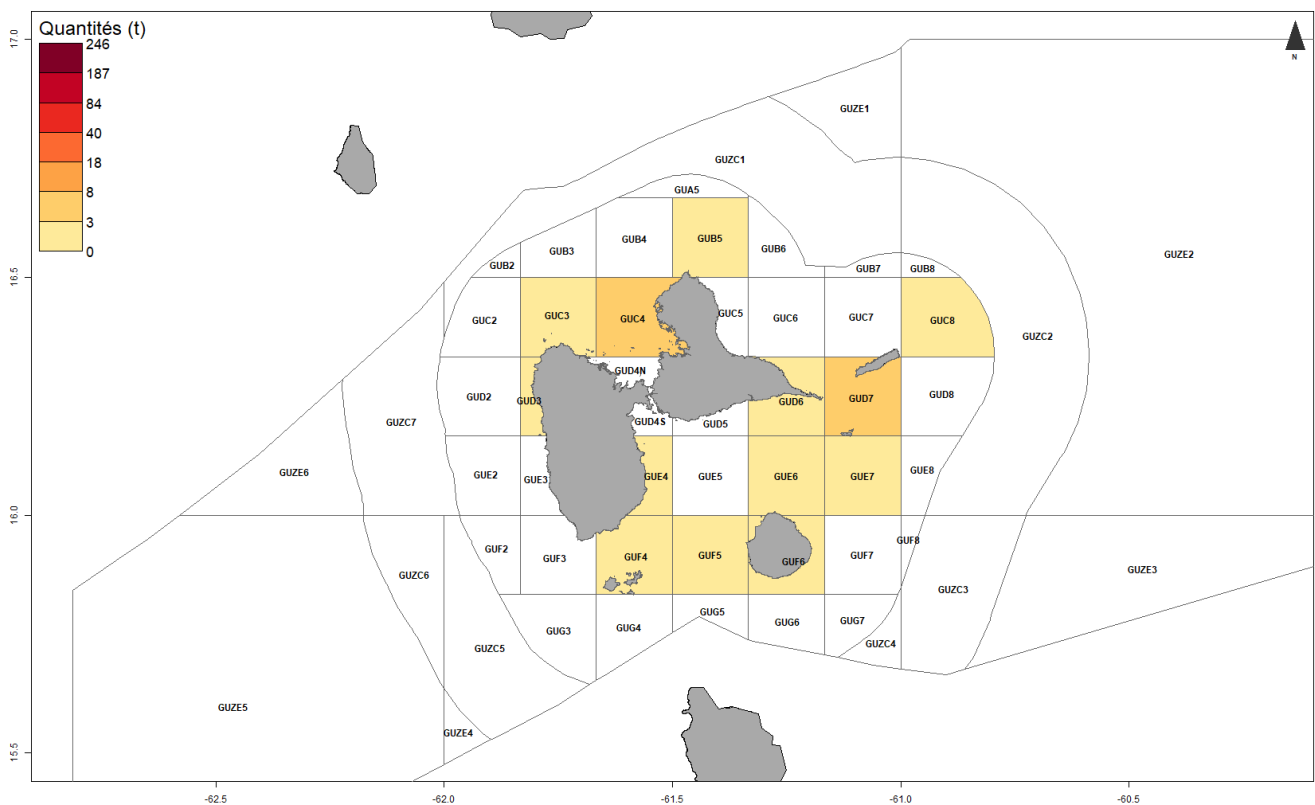


Production estimée en poids vif du métier par espèces

Espèce	Nom local	Pourcentage dans les captures (%)	Estimation basse des captures (t)	Estimation moyenne des captures (t)	Estimation haute des captures (t)	Prix moyen de l'espèce (euro/kg)	Valeur débarquée estimée (milliers euros)
Langouste blanche	langouste royale	69.5	9.9	14.4	18.9	24.9	353.3
Langoustes diverses nca	Langoustes diverses	27.3	3.8	5.7	7.5	22.8	129.2
Coffres nca	Coffres	2.1	0.3	0.4	0.6	10.7	4.6
Poissons marins nca	Poissons divers	0.7	0.1	0.1	0.2	10.8	1.5
Poisson Lion	Pwason lion	0.5	0.1	0.1	0.1	8.7	0.9
Total		100.0	14.2	20.8	27.3	23.5	489.5

Le prix moyen de l'espèce (euro/kg) est directement issu des données recueillies par les observateurs. Les estimations des valeurs débarquées combinent ce prix moyen avec les tonnages annuels.

Distribution géographique des débarquements du métier

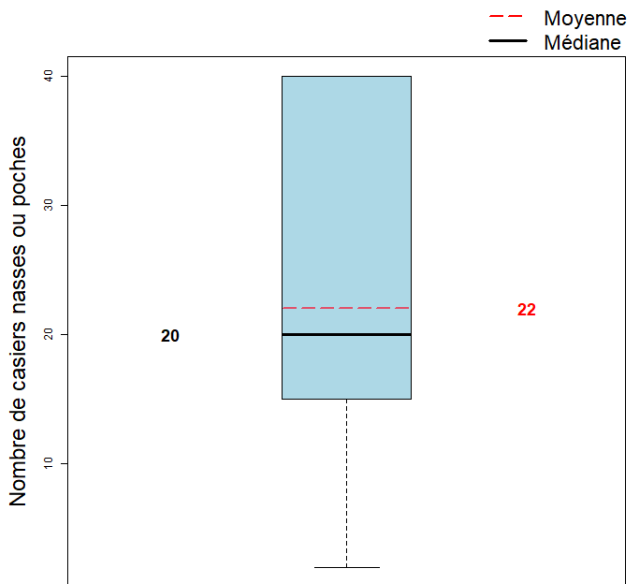




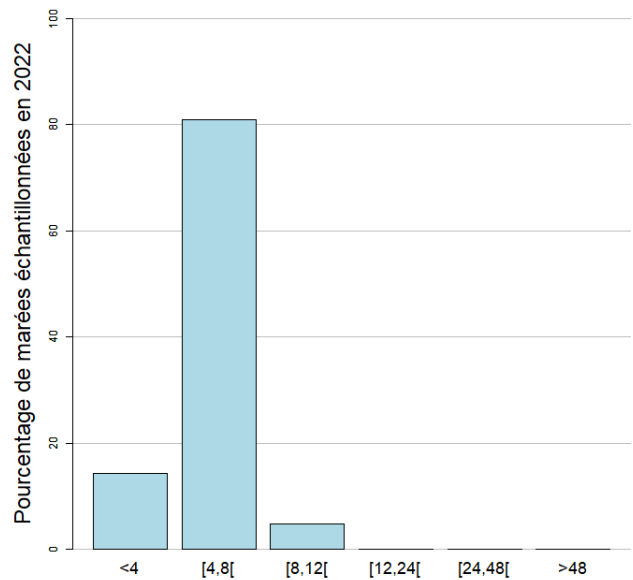
Caractéristiques générales des marées

	Moyenne
Dimension/Quantité de l'engin	22.0
Durée (heures) des marées	5.2
Quantité (kg) débarquée par heure de mer	4.4
Quantité (kg) débarquée par heure de pêche engin	0.1
Quantité débarquée par unité d'effort (kg/casiers nasses ou poches)	1.4
Quantité (kg) débarquée par marée	23.0
Consommation (L) de carburant par marée	49.0
Quantité (kg) débarquée par litre de carburant	0.5
Valeur (euro) débarquée par marée	541.5
Valeur (euro) débarquée par litre de carburant	10.2

Dimension/Quantité de l'engin

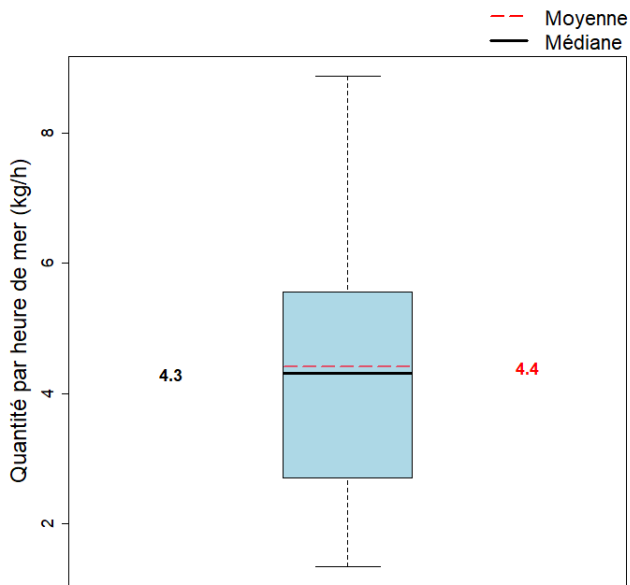


Durées des marées (h)



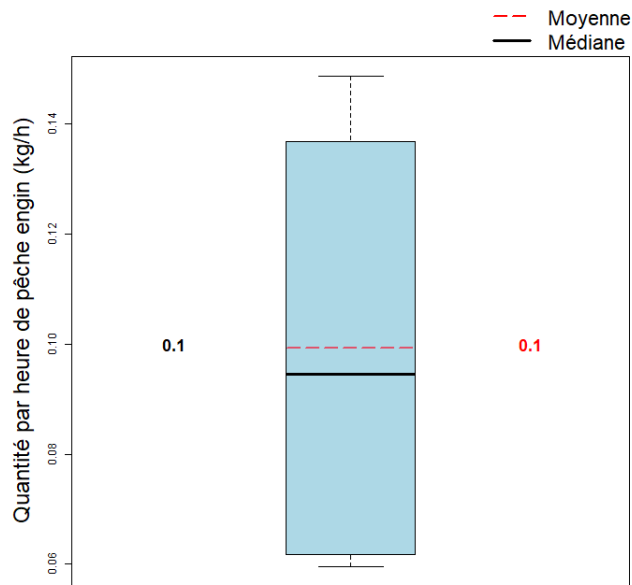


Quantité par heure de mer (toutes espèces confondues)



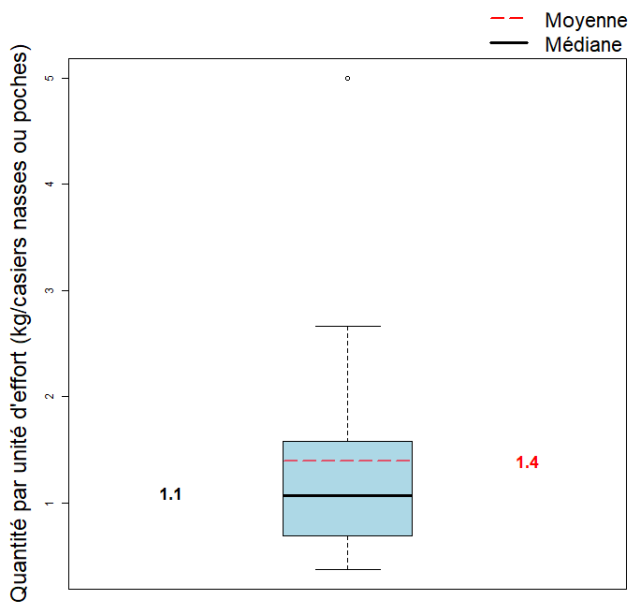
La quantité moyenne débarquée par heure de mer dans l'échantillon est null kg.

Quantité par heure de pêche engin



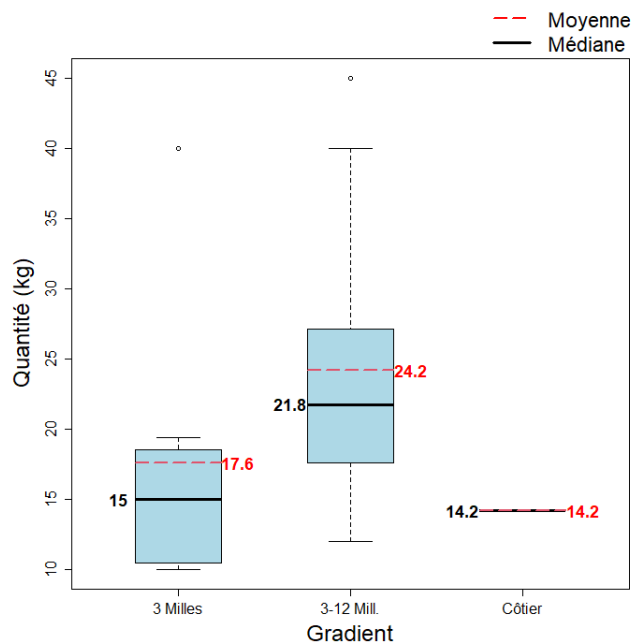
La quantité moyenne débarquée par heure de pêche engin dans l'échantillon est null kg.

Quantité par unité d'effort



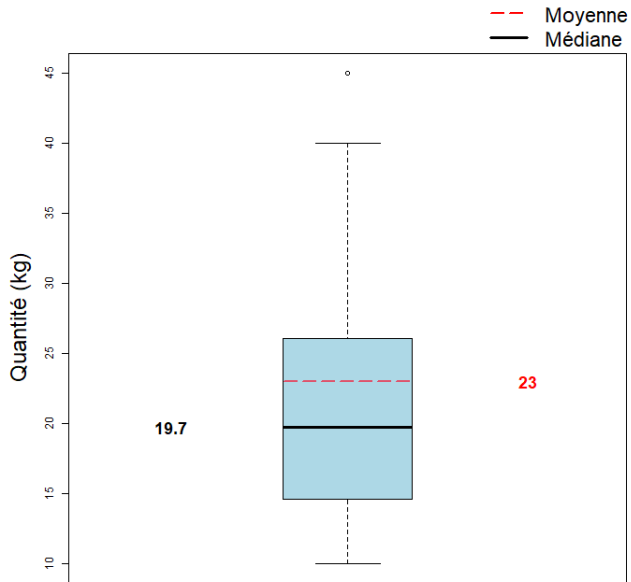
La quantité moyenne débarquée par unité d'effort dans l'échantillon est null.

Quantité par gradient distance à la côte





Quantité par marée (toutes espèces confondues)



La quantité moyenne débarquée par marée (toutes espèces confondues) dans l'échantillon est null kg.



**SECRETARIAT D'ÉTAT
CHARGÉ DE LA MER**

*Liberté
Égalité
Fraternité*



Pour plus d'informations et d'autres fiches de synthèses :

<https://sih.ifremer.fr/> - Rubrique "Publication"

Contact du Système d'Informations Halieutiques :

harmonie@ifremer.fr
