



## Observation des Marées au débarquement - OBSDEB

# Casiers profonds

Guadeloupe

Navires de moins de 12 mètres inscrits au fichier flotte

**2022**

Les casiers ou nasses sont des pièges mobiles qui sont posés seuls ou en filière sur le fond pendant une durée variable avant d'être relevés.

Selon les espèces recherchées ou les traditions locales, il existe de très nombreux modèles. En Guadeloupe ils sont le plus souvent de forme hexagonale, plus particulièrement de type chevron (voir photo). Ils sont composés d'une structure rigide qui peut être en bois ou en fer, voire mixte et d'une structure plus souple de recouvrement généralement en grillage galvanisé mais qui tend de plus en plus à être en plastique. Le grillage en galva est vendu par rouleaux de taille standard qui permet généralement de faire entre 6 à 8 casiers selon la taille des nasses. Les rouleaux en plastiques étant de longueurs variables, l'estimation serait plus aléatoire.

La pratique du casier profond est peu développée mais l'on constate que les quantités moyennes par marées montrent une évolution constante des prises liées à cette ressource ces dernières années.

En effet, sur les pentes profondes du talus continental vivent des espèces habituées à la pression, à l'obscurité et à une nourriture peu abondante, telles que des vivaneaux et l'œil de bœuf.

Ce sont des ressources difficiles à localiser et exploiter mais qui intéressent néanmoins les pêcheurs.



## Chiffres clés en 2022 pour les navires pratiquant ce métier toutes espèces confondues



# 36

## navires

de moins de 12 m inscrits au fichier  
flotte

# 48 t

volume débarqué estimé

# 569 900 €

valeur débarquée estimée

### Navire moyen en 2022

# 198,3

Puissance  
moyenne (kW)

# 7,8

Longueur  
moyenne (m)

# 1,8

Marins à bord

# 8,7

mois d'activité par an

# 39

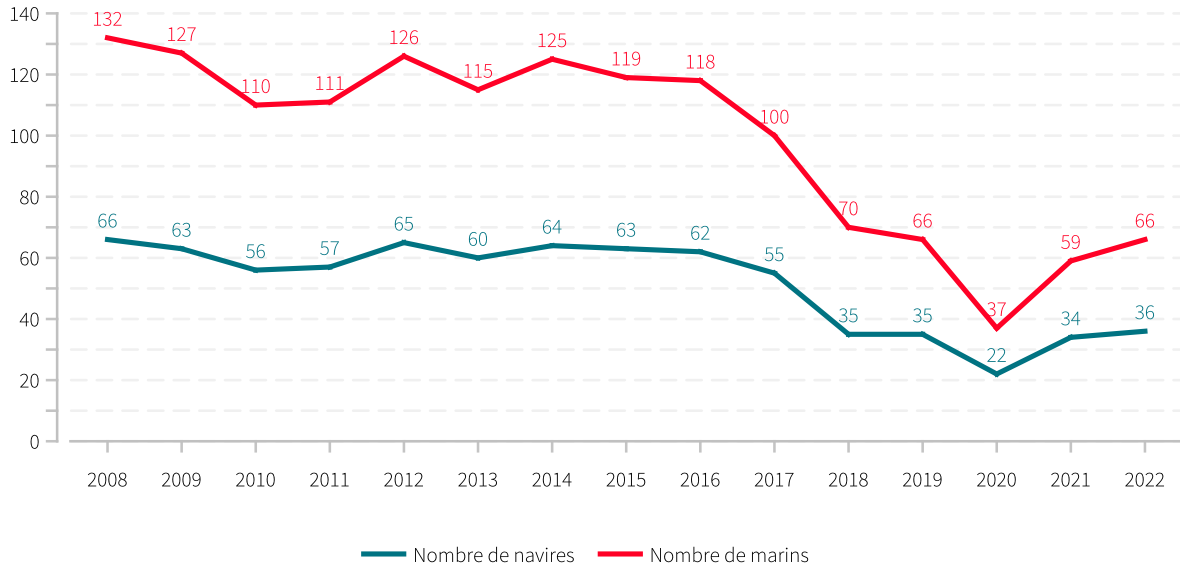
marées par an

# 1,3 t

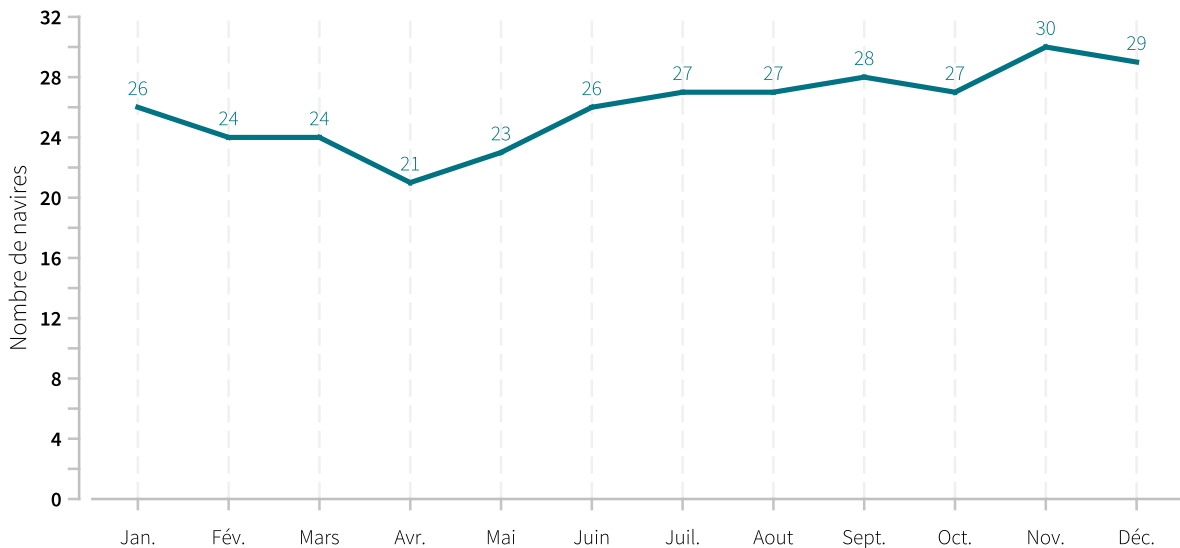
en moyenne pour  
15 831 €



## Evolution du nombre de navires et du nombre de marins entre 2008 et 2022

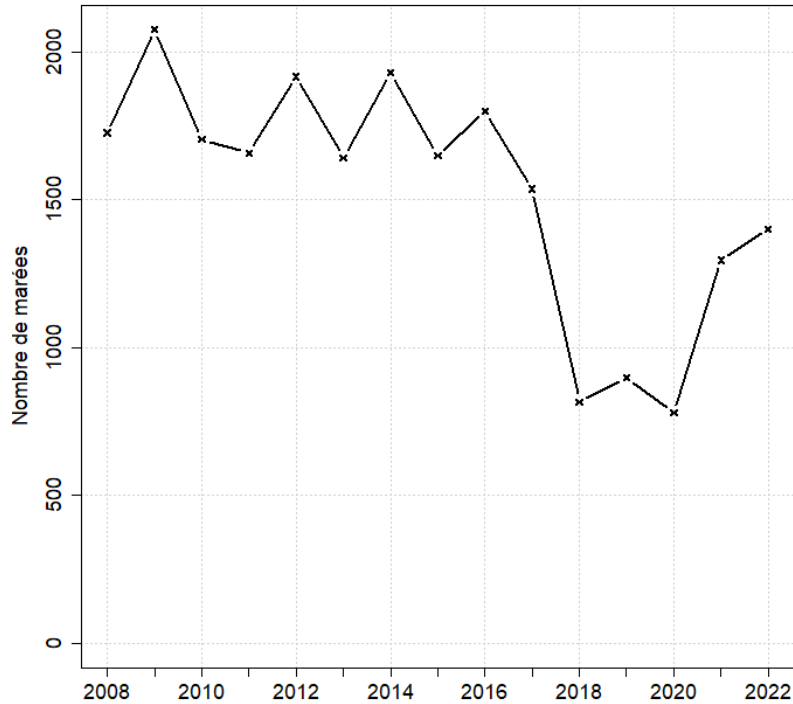


## Saisonnalité du métier en 2022





## Evolution du nombre total de marées estimées à l'année entre 2008 et 2022



## Caractéristiques des marées

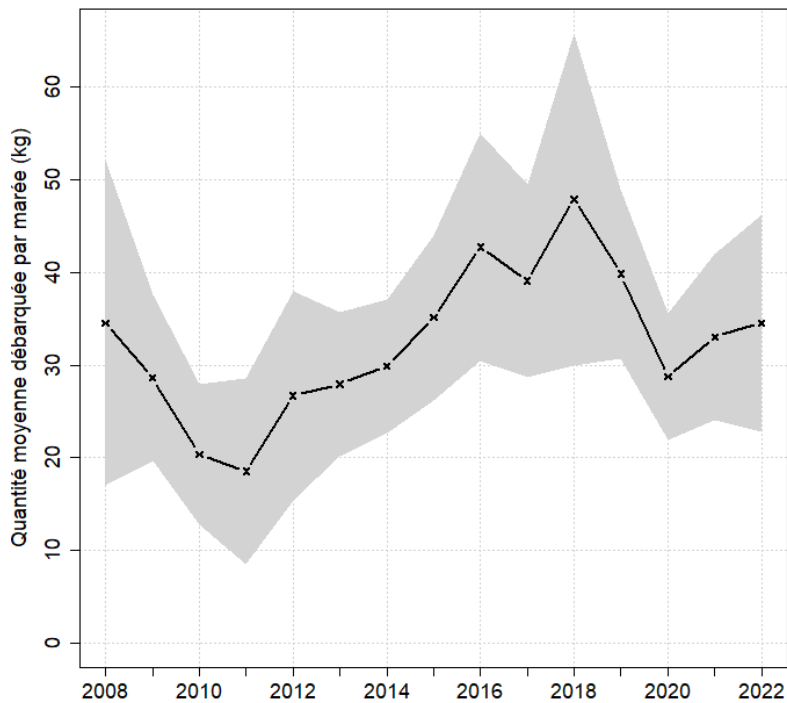
Chiffres clefs de l'année pour le métier toutes espèces confondues

	Moyenne
Quantité (kg) débarquée par marée	34.5
Quantité (kg) débarquée par litre de carburant	0.7
Valeur (euro) débarquée par marée	406.8
Valeur (euro) débarquée par litre de carburant	7.9
Consommation (L) de carburant par marée	50.7

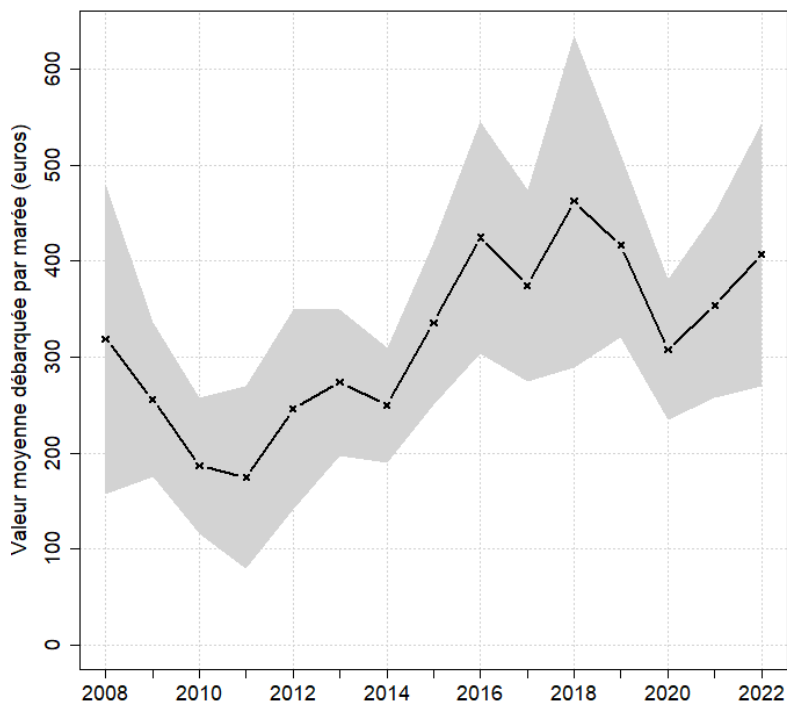


## Evolution de la production par marée toutes espèces confondues

en volume (kg/marée)

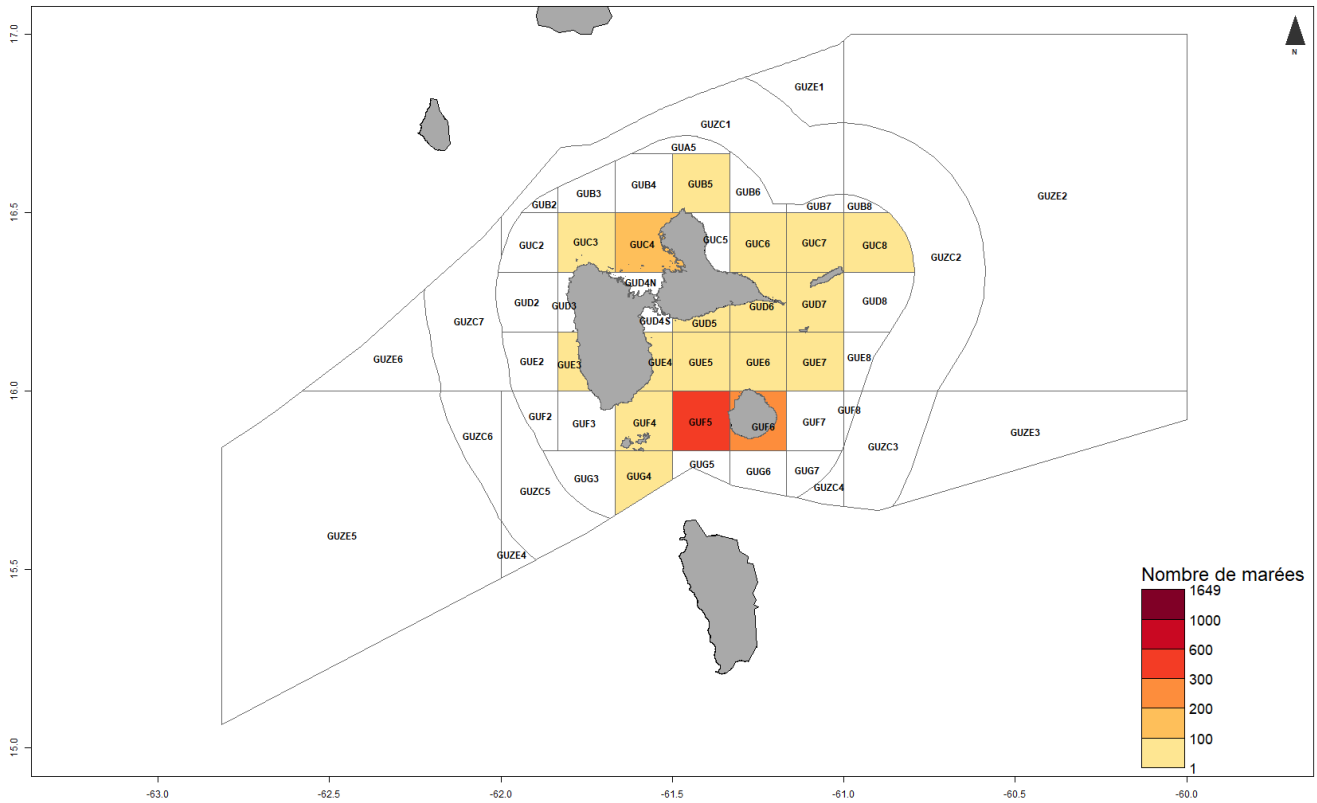


en valeur (€/marée)



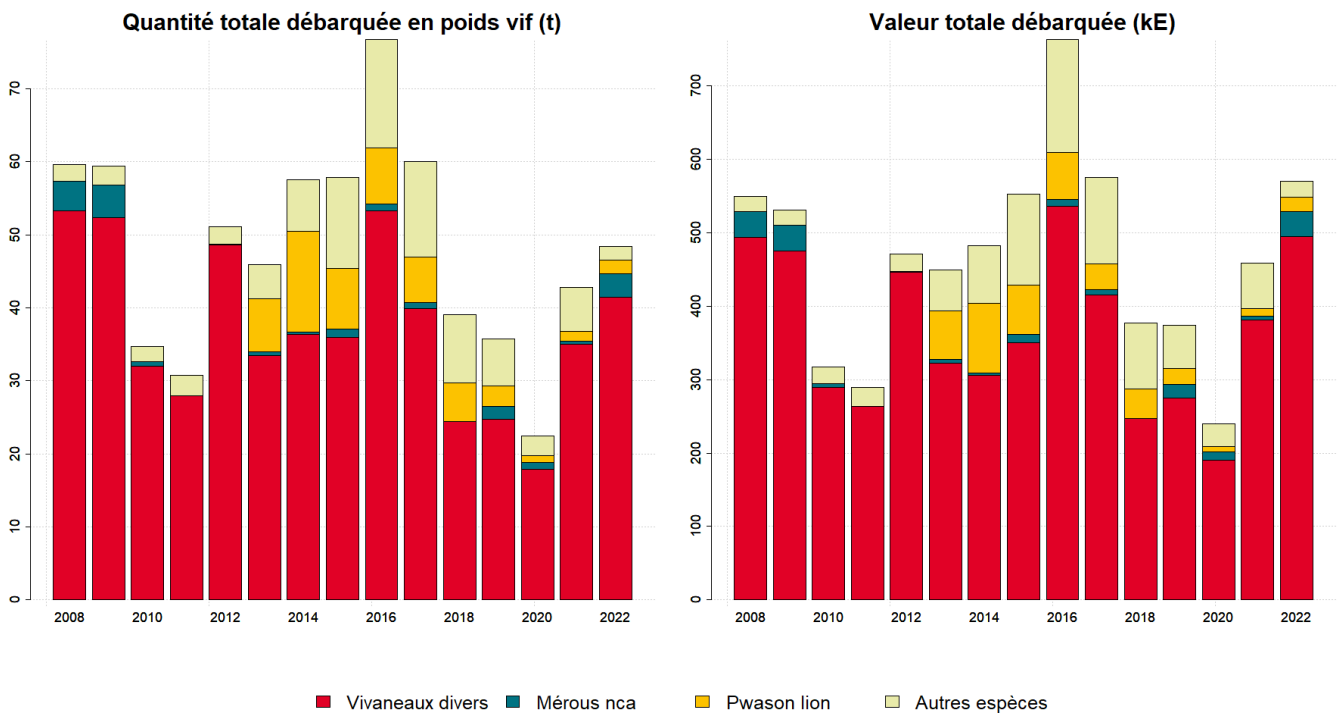


## Zones de pêche fréquentées en 2022



## Production et composition spécifique

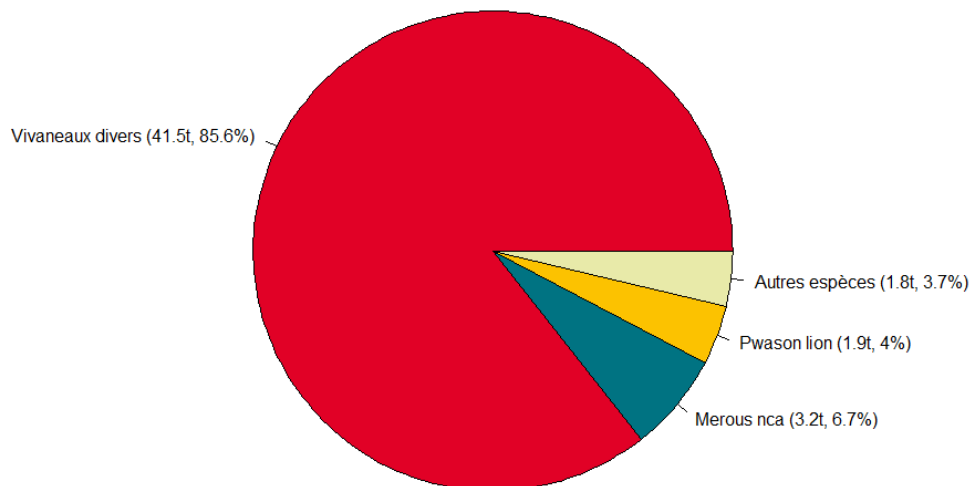
Evolution de la production totale pour les 3 principales espèces



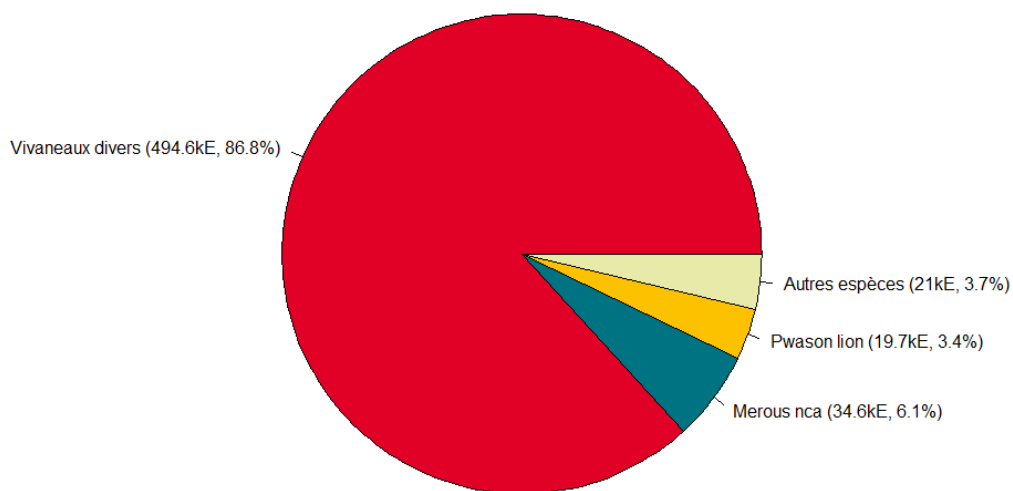


## Composition spécifique des débarquements

en volume



en valeur





# MERCI !

à tous les pêcheurs qui accueillent des observateurs et à tous ceux qui le feront à l'avenir. Ce travail est le fruit de votre collaboration avec l'Ifremer.

---

Pour plus d'informations et d'autres fiches de synthèses :

<https://sih.ifremer.fr/> - Rubrique "Publication"

Contact du Système d'Informations Halieutiques :

[harmonie@ifremer.fr](mailto:harmonie@ifremer.fr)

---







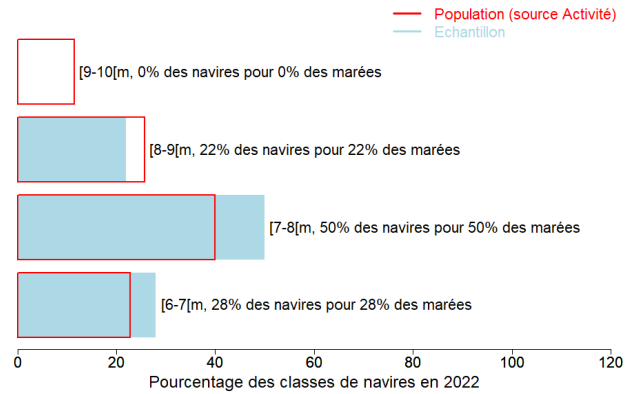
## Annexes

### Echantillonnage des marées au débarquement des navires de moins de 12 mètres

#### Caractéristiques techniques du navire moyen échantillonné

1	Longueur (m)	Puissance (kW)	Jauge (U.M.S.)	Age (ans)	Effectif à bord (hommes)
2	7.5	174	3	18	2
3	7.8	200	3	18	1.8

#### Répartition des navires échantillonnés par catégorie de longueur



#### Distribution des navires par nombre de marins



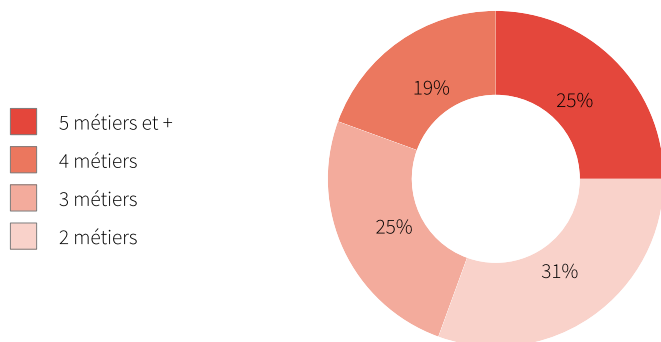


### Liste des 10 principaux métiers mis en oeuvre par les 36 navires pratiquant le métier *Casiers profonds*.

Le métier *Casiers profonds* en 2022 représente **312** mois d'activité cumulés sur les 36 navires le pratiquant, soit **8,7** mois d'activité en moyenne par navire. Ces navires pratiquent en complément les métiers présentés dans le tableau ci-joint.

Métiers	Nombre de navires	Nombre moyen de mois d'activité par navire
<b>Casiers profonds</b>	36 (100 %)	8,7
Casiers à divers poissons	29 (80 %)	11
Palangres et lignes à grands pélagiques	19 (52 %)	7,3
Filets à langoustes	8 (22 %)	5,9
Filets profonds	7 (19 %)	8,6
Filets droits	6 (16 %)	10,5
Casiers à langoustes	6 (16 %)	8,5
Filets à lambis	5 (13 %)	3,6
Filet encerclant à balaous	4 (11 %)	5,3
Palangres	4 (11 %)	4,5

### Polyvalence des navires en termes de métiers pratiqués



En 2022 le nombre moyen de métiers pratiqués par les navires actifs au métier *Casiers profonds* s'élève à **3,6**.



## Saisonnalité des métiers pratiqués

Nombre de navires actifs par mois et par métier pour les navires actifs à la pêche pour le métier étudié.

	Jan.	Fév.	Mars	Avr.	Mai	Juin	Juil.	Aout	Sept.	Oct.	Nov.	Déc.	Nbre de navires
<b>Casiers profonds</b>	26	24	24	21	23	26	27	27	28	27	30	29	36
Casiers à divers poissons	29	27	27	27	26	27	27	26	27	25	26	25	29
Palangres et lignes à grands pélagiques	13	12	14	12	13	13	12	12	11	10	8	9	19
Filets droits	6	5	5	5	6	5	5	6	5	5	5	5	6
Filets profonds	5	6	5	5	5	5	5	5	5	5	4	5	7
Casiers à langoustes	4	4	4	4	5	4	3	4	4	5	5	5	6
Filets à langoustes	2	3	3	3	5	4	6	6	4	3	2	6	8
Palangres profondes	1	1	1	2	1	2	3	2	3	2	2	2	3
Filet encerclant à balaous	1	3	4	2	3	2	1	1	1	1	1	1	4
Filets à lambis	5	1	1						1	4	4	2	5
Palangres	2	2		1		1	3	3	2	1	1	2	4
Lignes à main	1	2	1	1	1	2	1	2	2	1	1	2	3
Casiers à crustacés	1	1	1	1	1					1	1	1	1
<b>Nombre de navires</b>	<b>36</b>	<b>34</b>	<b>34</b>	<b>33</b>	<b>34</b>	<b>34</b>	<b>34</b>	<b>33</b>	<b>34</b>	<b>32</b>	<b>33</b>	<b>32</b>	<b>36</b>

de 0 à 5 navires
  de 6 à 11 navires
  de 12 à 17 navires
  de 18 à 23 navires
  de 24 à 30 navires

## Estimation du nombre total de marées

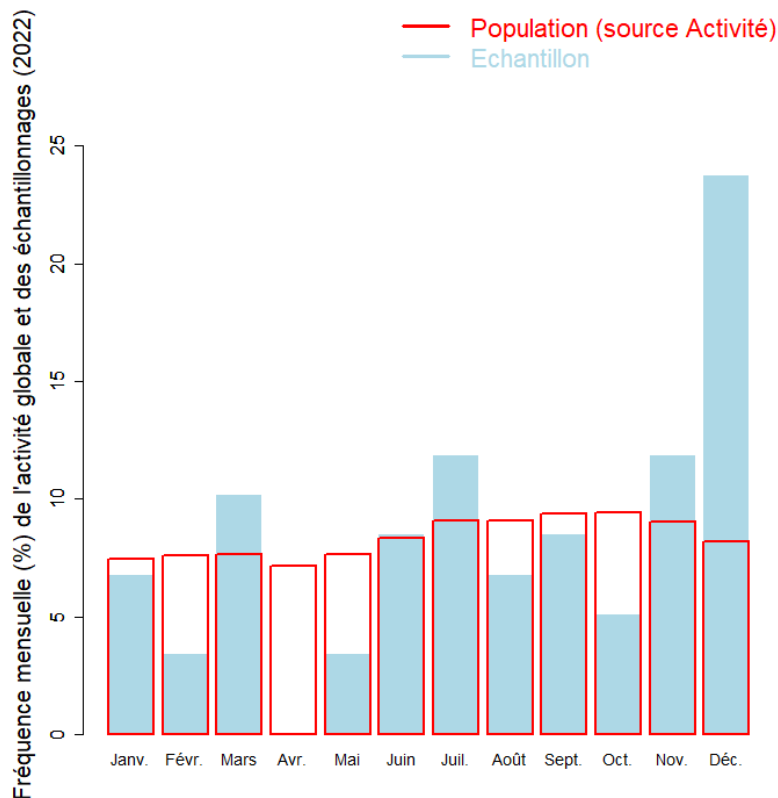
	Nombre total de marées estimé
Estimation moyenne	1401

## Marées échantillonnées du métier

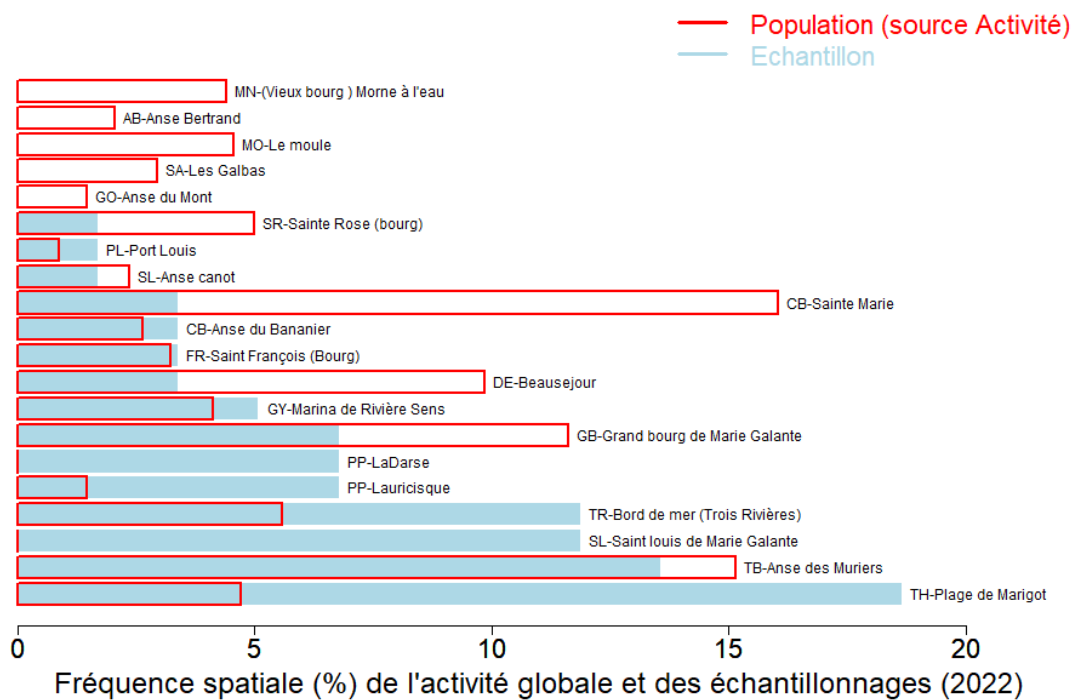
Marées échantillonnées	59
Navires distincts échantillonnés	18 (51% de la population)
Taux d'échantillonnage	4% des marées estimées



### Répartition mensuelle des marées échantillonnées



### Répartition spatiale des marées échantillonnées





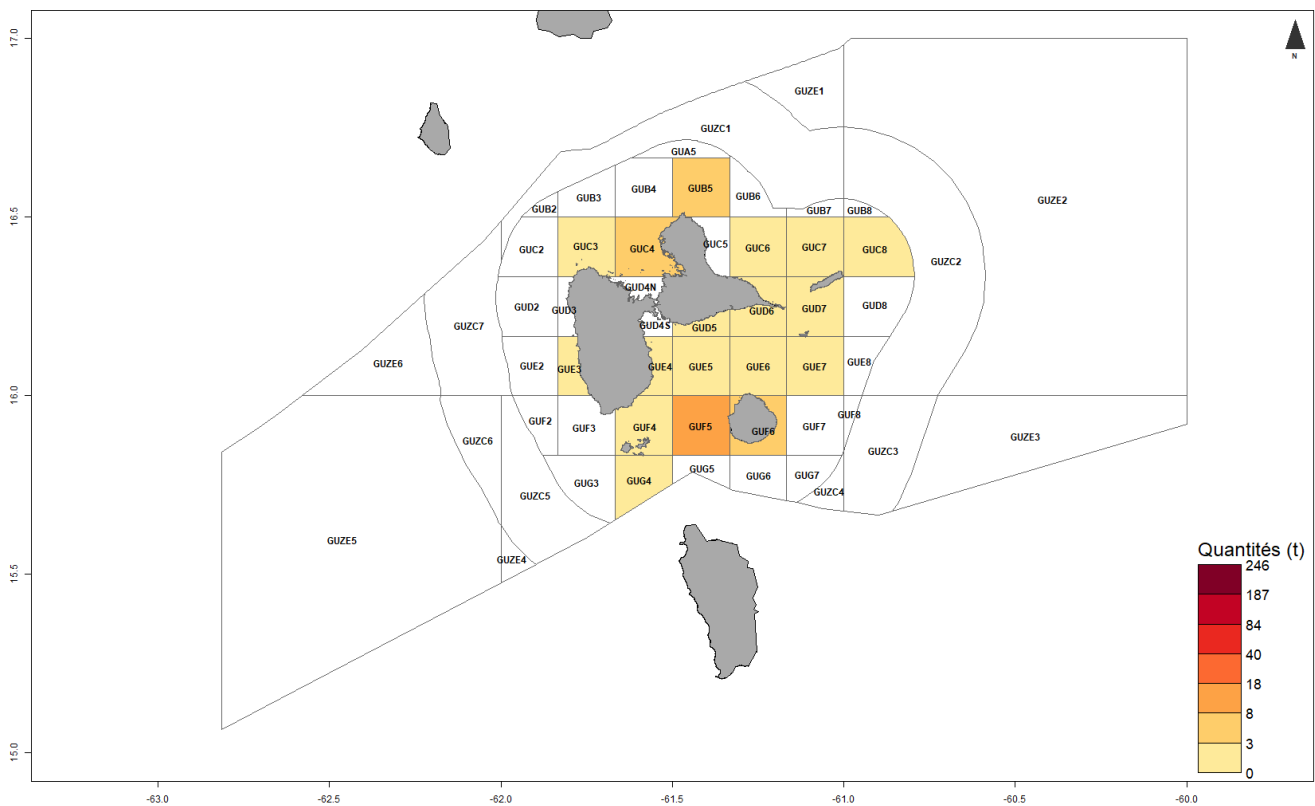
### Production estimée en poids vif du métier par espèces

Espèce	Nom local	Pourcentage dans les captures (%)	Estimation basse des captures (t)	Estimation moyenne des captures (t)	Estimation haute des captures (t)	Prix moyen de l'espèce (euro/kg)	Valeur débarquée estimée (milliers euros)
Vivaneaux	Vivaneaux divers	85.6	27.5	41.4	55.3	11.7	494.6
Merous nca	Merous nca	6.7	2.1	3.2	4.4	10.8	34.6
Poisson Lion	Pwason lion	4	1.2	1.9	2.6	8.7	19.7
Poissons marins nca	Poissons divers	1	0.3	0.5	0.7	10.8	5.4
Marignans nca	Cardinal	0.6	0.2	0.3	0.4	10.9	3.0
Poissons-bourses nca	Bourses	0.5	0.2	0.3	0.3	5.8	1.4
Langouste blanche	langouste royale	0.5	0.1	0.2	0.3	24.9	5.6
Carangues nca	Carangues	0.4	0.1	0.2	0.2	7.8	1.8
Chirurgiens nca	Chirurgiens	0.2	0.1	0.1	0.1	7.6	0.5
Perroquets nca	Chats	0.2	<0.1	0.1	0.1	11.0	0.9
Vivaneau royal	Oeil de boeuf	0.1	<0.1	0.1	0.1	11.6	0.7
Langoustes diverses nca	Langoustes diverses	0.1	<0.1	0.1	0.1	22.8	1.1
Murenes	Kong	0.1	<0.1	<0.1	<0.1	4.2	0.2
Pieuvres, poulpes	Poulpe chatrou	<0.1	<0.1	<0.1	<0.1	9.5	0.2
Vivaneau queue jaune	Colas	<0.1	<0.1	<0.1	<0.1	9.6	0.1
Beauclaires, etc. nca	Soleil	<0.1	<0.1	<0.1	<0.1	11.2	0.1
<b>Total</b>		<b>100</b>	<b>32</b>	<b>48.4</b>	<b>64.8</b>	<b>11.8</b>	<b>569.9</b>

Le prix moyen de l'espèce (euro/kg) est directement issu des données recueillies par les observateurs. Les estimations des valeurs débarquées combinent ce prix moyen avec les tonnages annuels.



## Distribution géographique des débarquements du métier

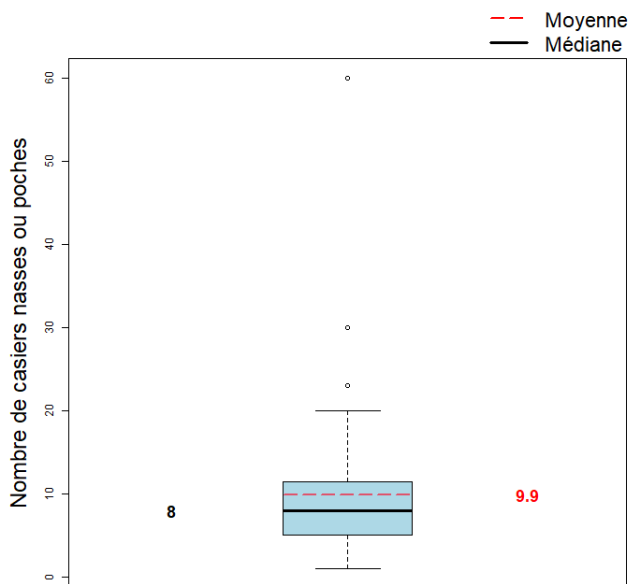


## Caractéristiques générales des marées

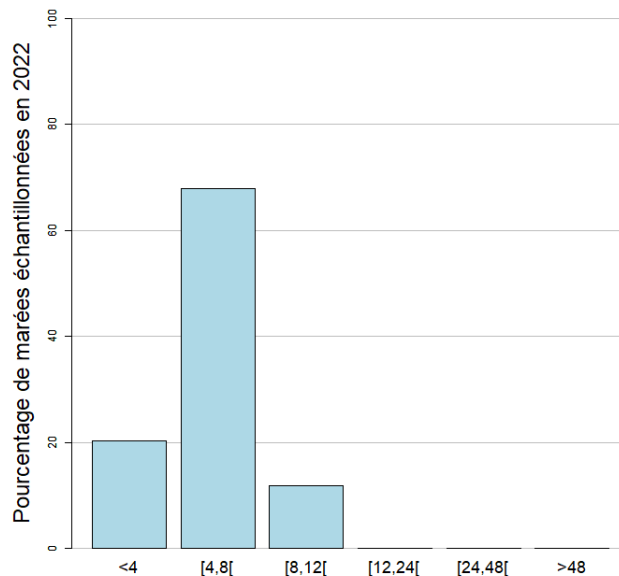
	Moyenne
Dimension/Quantité de l'engin	9.9
Durée (heures) des marées	5.5
Quantité (kg) débarquée par heure de mer	6.3
Quantité (kg) débarquée par heure de pêche engin	0.4
Quantité débarquée par unité d'effort (kg/casiers nasses ou poches)	4.7
Quantité (kg) débarquée par marée	34.5
Consommation (L) de carburant par marée	50.7
Quantité (kg) débarquée par litre de carburant	0.7
Valeur (euro) débarquée par marée	406.8
Valeur (euro) débarquée par litre de carburant	7.9



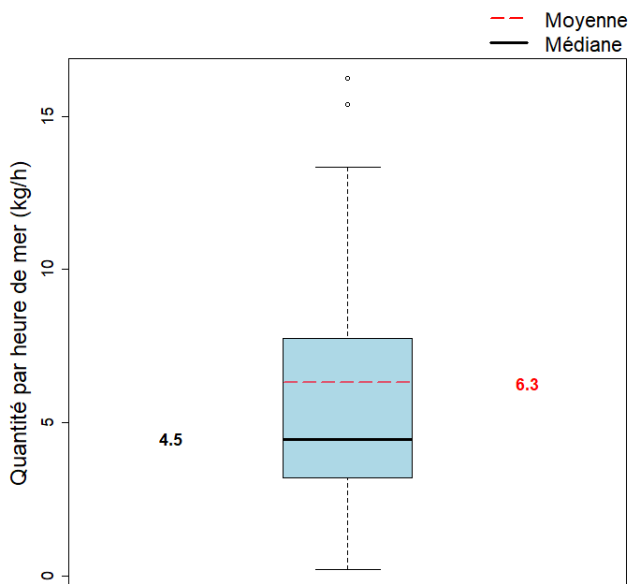
### Dimension/Quantité de l'engin



### Durées des marées (h)

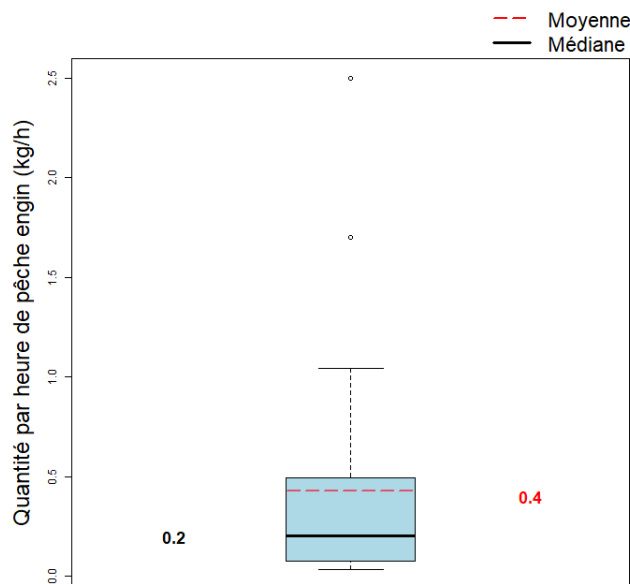


### Quantité par heure de mer (toutes espèces confondues)



La quantité moyenne débarquée par heure de mer dans l'échantillon est null kg.

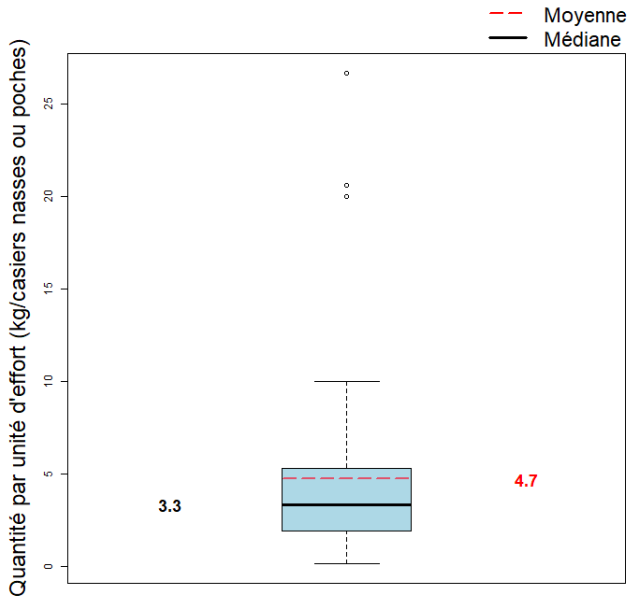
### Quantité par heure de pêche engin



La quantité moyenne débarquée par heure de pêche engin dans l'échantillon est null kg.

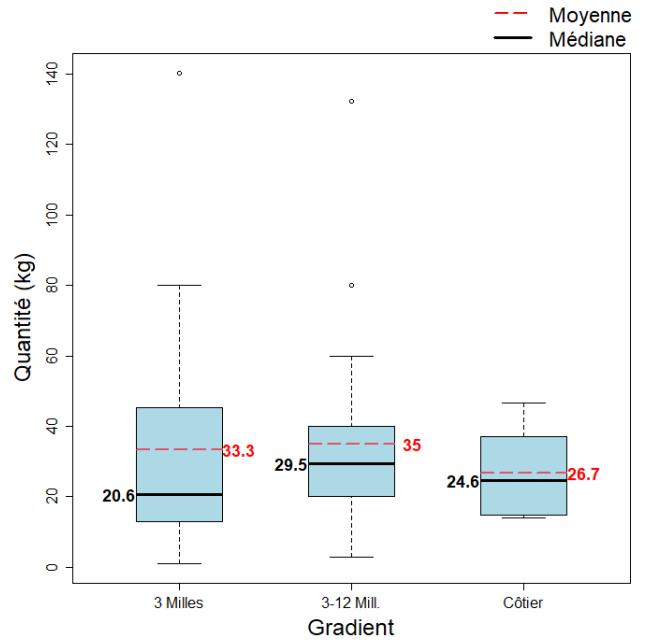


### Quantité par unité d'effort

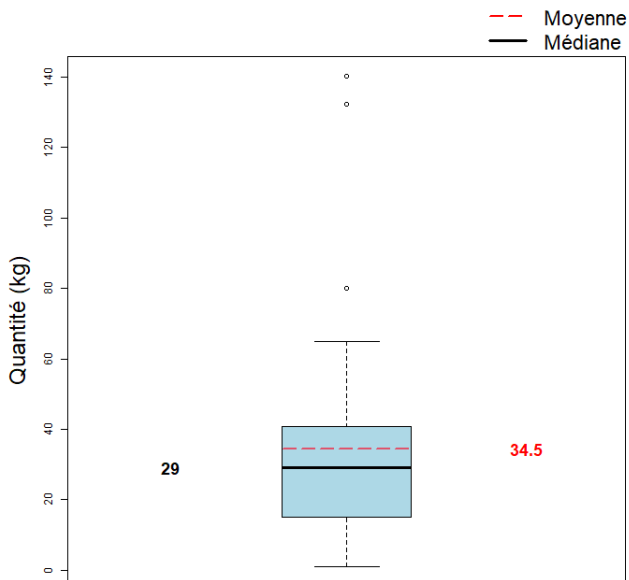


La quantité moyenne débarquée par unité d'effort dans l'échantillon est null.

### Quantité par gradient distance à la côte



### Quantité par marée (toutes espèces confondues)



La quantité moyenne débarquée par marée (toutes espèces confondues) dans l'échantillon est null kg.





**SECRETARIAT D'ÉTAT  
CHARGÉ DE LA MER**

*Liberté  
Égalité  
Fraternité*



---

Pour plus d'informations et d'autres fiches de synthèses :

<https://sih.ifremer.fr/> - Rubrique "Publication"

Contact du Système d'Informations Halieutiques :

[harmonie@ifremer.fr](mailto:harmonie@ifremer.fr)

---