



**Ifremer**

Systeme  
d'Informations  
Halieutiques

MÉTIER



Observation des Marées au débarquement - OBSDEB

# Filet encerclant à caillus

Guadeloupe

Navires de moins de 12 mètres inscrits au fichier flotte

**2022**

Cette technique de pêche consiste à encercler une agrégation de petits poissons pélagiques côtiers à l'aide d'un filet, en particulier les caillus.  
Elle se pratique en zone côtière en général par petits fonds.





## Chiffres clés en 2022 pour les navires pratiquant ce métier toutes espèces confondues



4

navires

de moins de 12 m inscrits au fichier  
flotte

3 t

volume débarqué estimé

15 300 €

valeur débarquée estimée

### Navire moyen en 2022

105,8

Puissance  
moyenne (kW)

6,3

Longueur  
moyenne (m)



1,4

Marins à bord

9,3

mois d'activité par an

38

marées par an

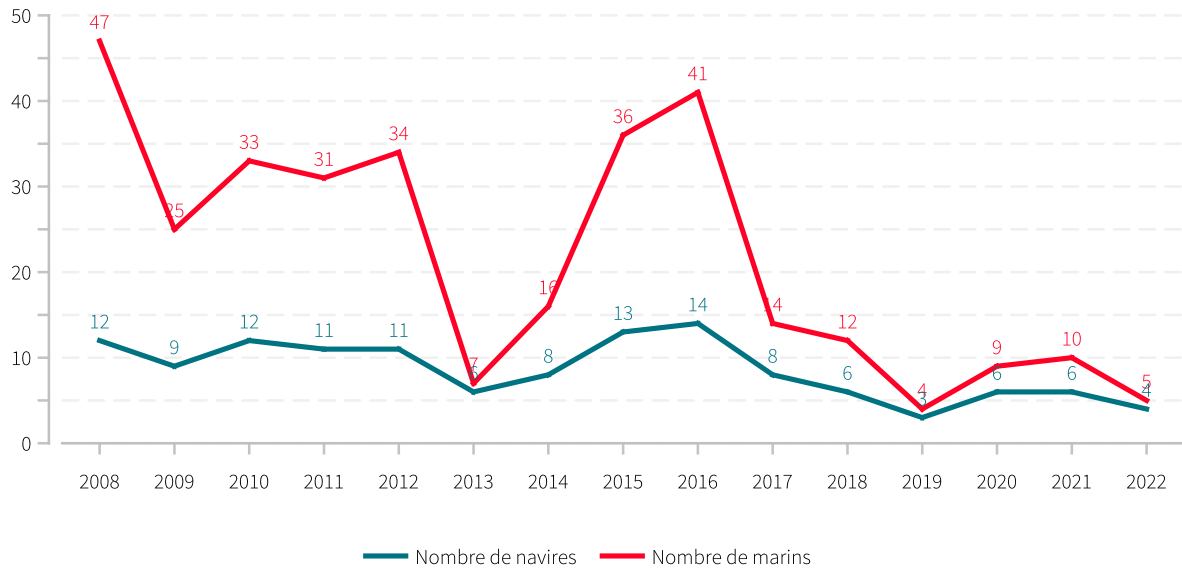


0,8 t

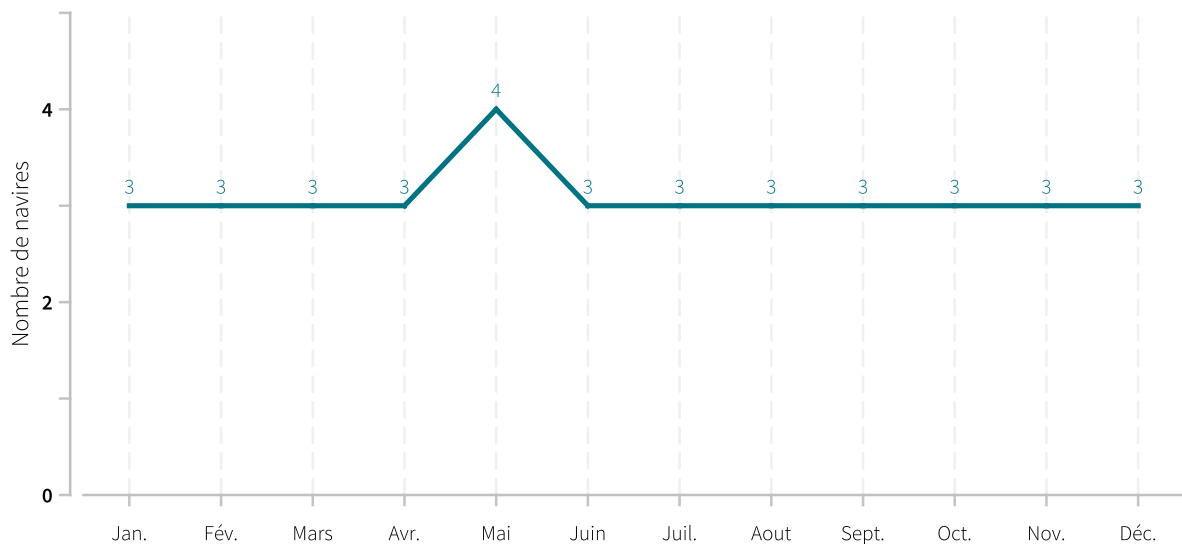
en moyenne pour  
3 825 €



## Evolution du nombre de navires et du nombre de marins entre 2008 et 2022

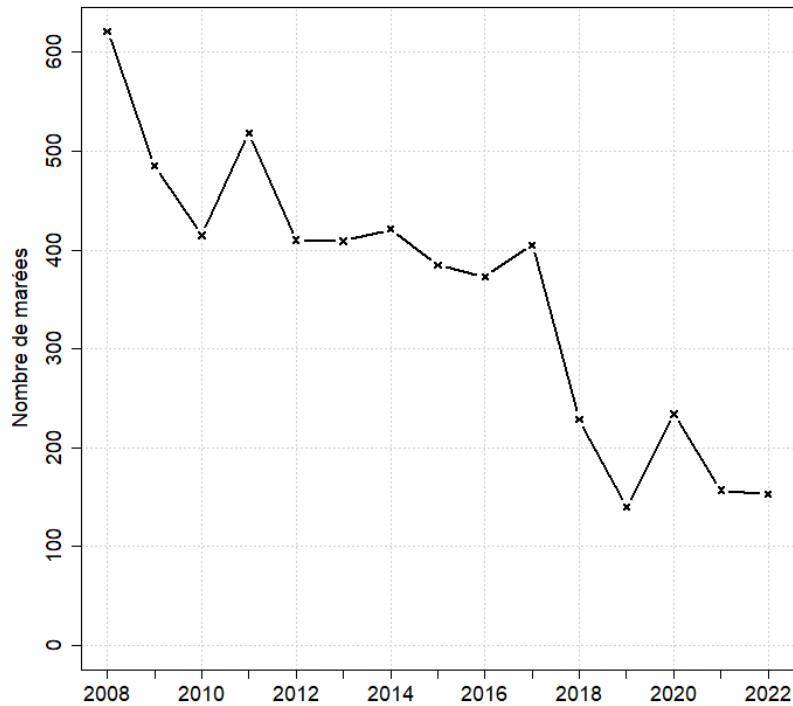


## Saisonnalité du métier en 2022





## Evolution du nombre total de marées estimées à l'année entre 2008 et 2022



## Caractéristiques des marées

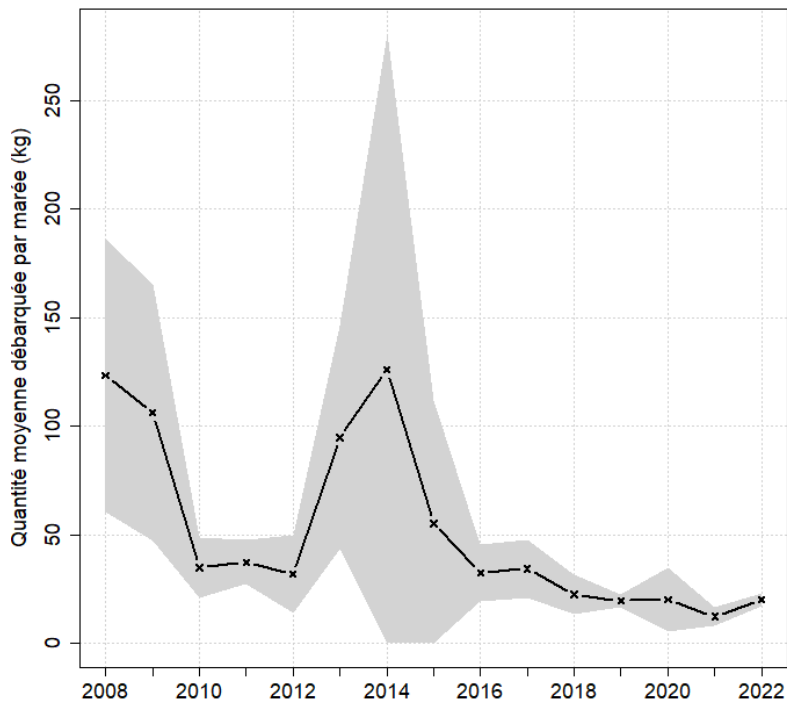
Chiffres clefs de l'année pour le métier toutes espèces confondues

	Moyenne
Quantité (kg) débarquée par marée	20.0
Quantité (kg) débarquée par litre de carburant	1.1
Valeur (euro) débarquée par marée	100.0
Valeur (euro) débarquée par litre de carburant	5.6
Consommation (L) de carburant par marée	18.0

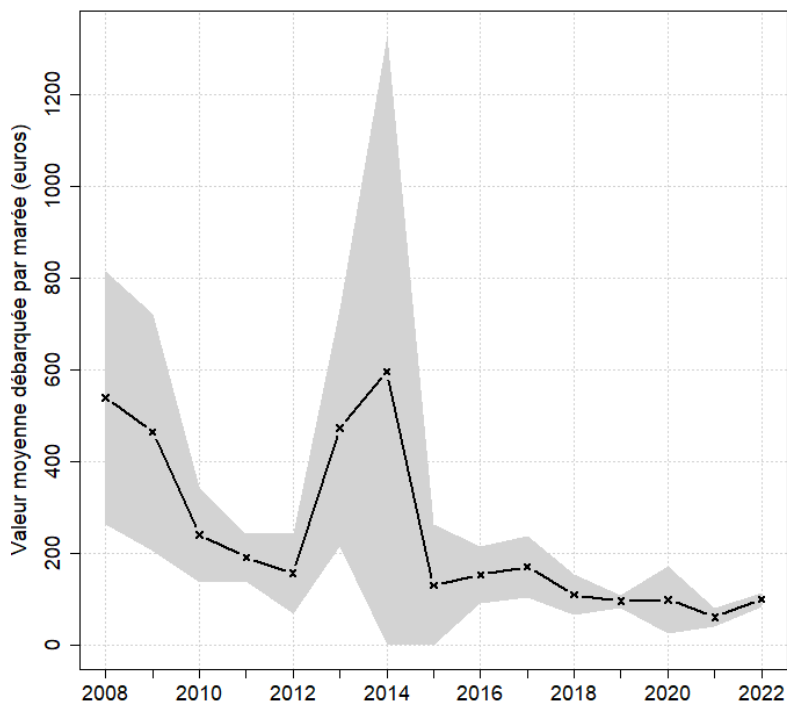


## Evolution de la production par marée toutes espèces confondues

en volume (kg/marée)



en valeur (€/marée)



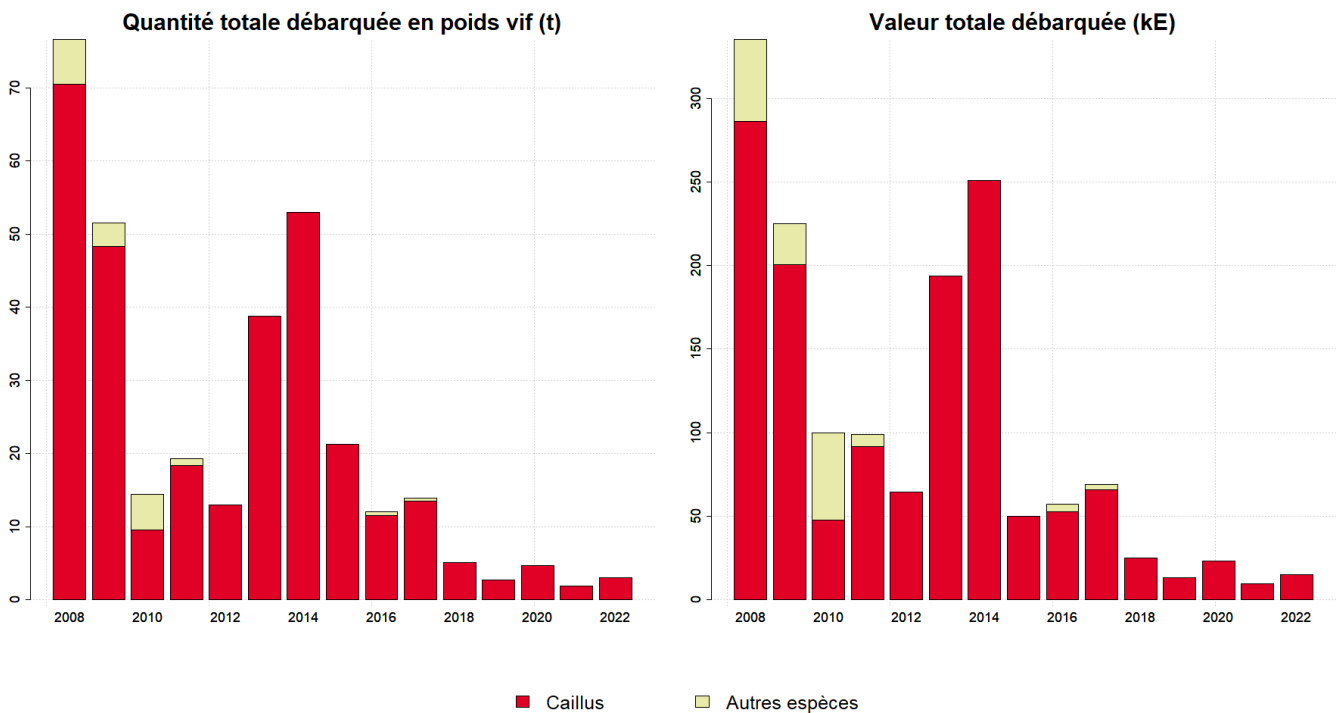


## Zones de pêche fréquentées en 2022



## Production et composition spécifique

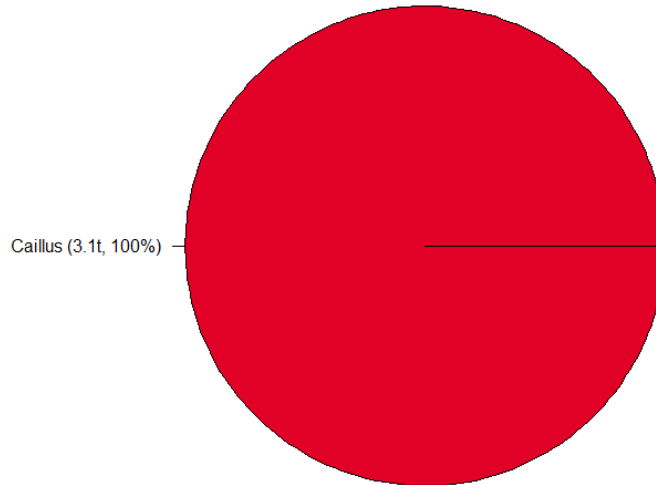
Evolution de la production totale pour les 3 principales espèces



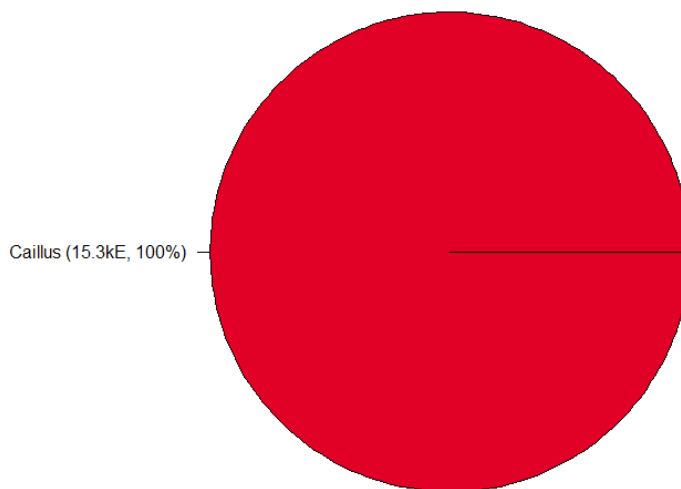


## Composition spécifique des débarquements

**en volume**



**en valeur**





# MERCI !

à tous les pêcheurs qui accueillent des observateurs et à tous ceux qui le feront à l'avenir. Ce travail est le fruit de votre collaboration avec l'Ifremer.

---

Pour plus d'informations et d'autres fiches de synthèses :

<https://sih.ifremer.fr/> - Rubrique "Publication"

Contact du Système d'Informations Halieutiques :

[harmonie@ifremer.fr](mailto:harmonie@ifremer.fr)

---







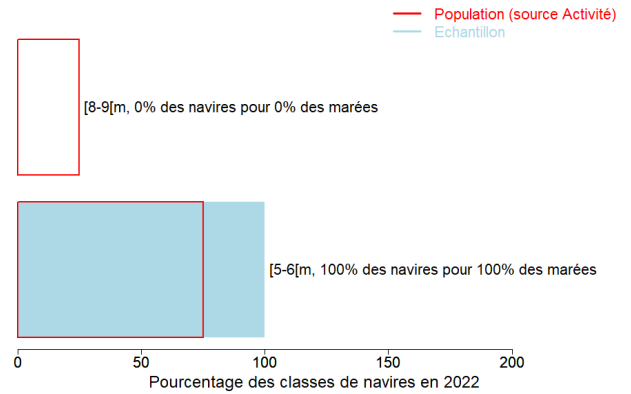
## Annexes

Echantillonnage des marées au débarquement des navires de moins de 12 mètres

### Caractéristiques techniques du navire moyen échantillonné

1	Longueur (m)	Puissance (kW)	Jauge (U.M.S.)	Age (ans)	Effectif à bord (hommes)
2	5.6	64	1	34	1
3	6.3	106	2	28	1.4

### Répartition des navires échantillonnés par catégorie de longueur



### Distribution des navires par nombre de marins



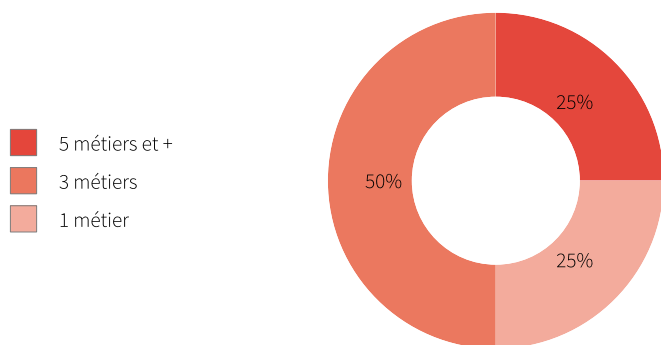


### Liste des métiers mis en oeuvre par les 4 navires pratiquant le métier *Filet encerclant à caillus*.

Le métier *Filet encerclant à caillus* en 2022 représente **37** mois d'activité cumulés sur les 4 navires le pratiquant, soit **9,3** mois d'activité en moyenne par navire. Ces navires pratiquent en complément les métiers présentés dans le tableau ci-joint.

Métiers	Nombre de navires	Nombre moyen de mois d'activité par navire
<b>Filet encerclant à caillus</b>	4 (100 %)	9,3
Casiers à divers poissons	2 (50 %)	12
Filets à langoustes	2 (50 %)	11
Palangres et lignes à grands pélagiques	2 (50 %)	10
Lignes à main	1 (25 %)	12
Filet encerclant à balaous	1 (25 %)	3
Filet encerclant à orphies	1 (25 %)	3
Filets à lambis	1 (25 %)	2

### Polyvalence des navires en termes de métiers pratiqués



En 2022 le nombre moyen de métiers pratiqués par les navires actifs au métier *Filet encerclant à caillus* s'élève à **3,5**.



## Saisonnalité des métiers pratiqués

Nombre de navires actifs par mois et par métier pour les navires actifs à la pêche pour le métier étudié.

	Jan.	Fév.	Mars	Avr.	Mai	Juin	Juil.	Aout	Sept.	Oct.	Nov.	Déc.	Nbre de navires
<b>Filet encerclant à caillus</b>	3	3	3	3	4	3	3	3	3	3	3	3	4
Casiers à divers poissons	2	2	2	2	2	2	2	2	2	2	2	2	2
Filets à langoustes	2	2	2	2	2	2	2	2	2	1	1	2	2
Palangres et lignes à grands pélagiques	1	2	2	2	2	2	2	2	1	2	1	1	2
Lignes à main	1	1	1	1	1	1	1	1	1	1	1	1	1
Filet encerclant à balaous			1	1	1								1
Filet encerclant à orphies			1	1	1								1
Filets à lambis										1	1		1
<b>Nombre de navires</b>	<b>4</b>	<b>4</b>	<b>4</b>	<b>4</b>	<b>4</b>	<b>4</b>	<b>4</b>	<b>4</b>	<b>4</b>	<b>4</b>	<b>4</b>	<b>4</b>	<b>4</b>

## Estimation du nombre total de marées

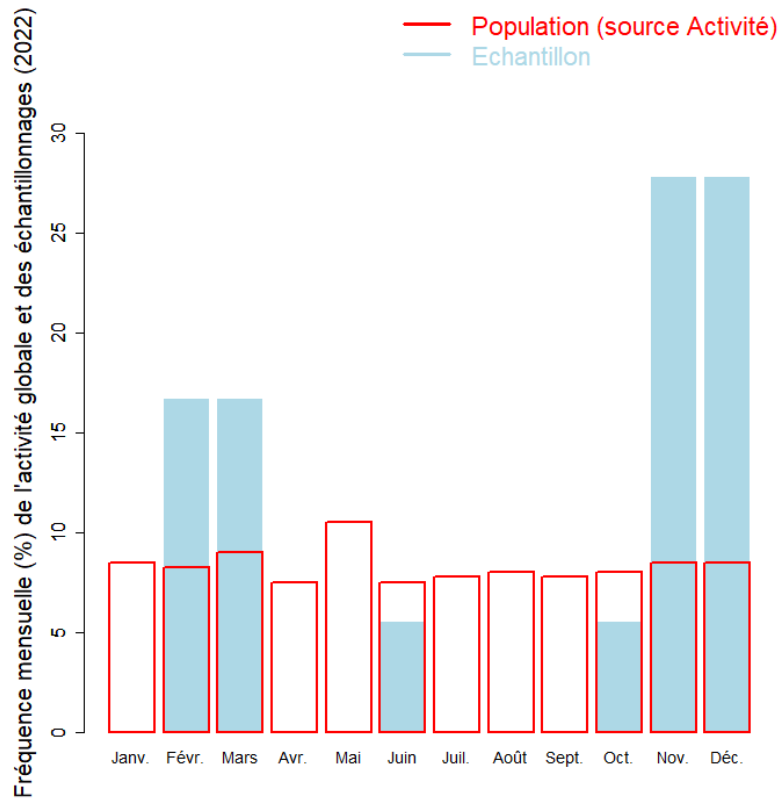
	Nombre total de marées estimé
Estimation moyenne	153

## Marées échantillonnées du métier

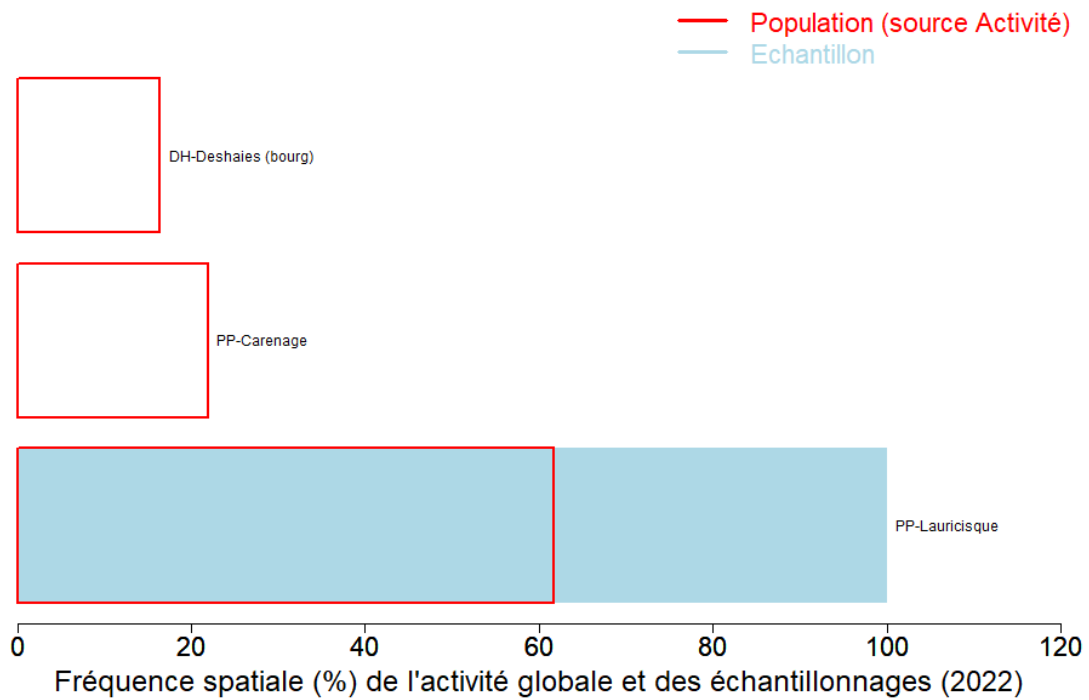
Marées échantillonnées	18
Navires distincts échantillonnés	2 (50% de la population)
Taux d'échantillonnage	12% des marées estimées



### Répartition mensuelle des marées échantillonnées



### Répartition spatiale des marées échantillonnées





### Production estimée en poids vif du métier par espèces

Espèce	Nom local	Pourcentage dans les captures (%)	Estimation basse des captures (t)	Estimation moyenne des captures (t)	Estimation haute des captures (t)	Prix moyen de l'espèce (euro/kg)	Valeur débarquée estimée (milliers euros)
Clupeides nca	Caillus	100	2.6	3.1	3.5	5.0	15.3
<b>Total</b>		<b>100</b>	<b>2.6</b>	<b>3.1</b>	<b>3.5</b>	<b>4.9</b>	<b>15.3</b>

Le prix moyen de l'espèce (euro/kg) est directement issu des données recueillies par les observateurs. Les estimations des valeurs débarquées combinent ce prix moyen avec les tonnages annuels.

### Distribution géographique des débarquements du métier

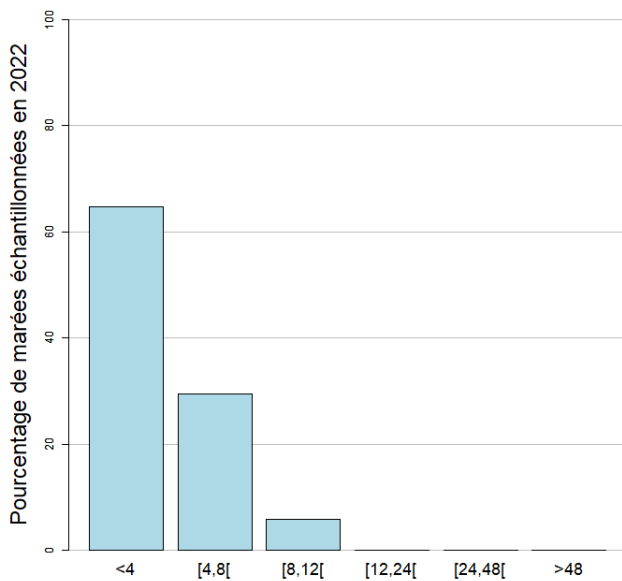




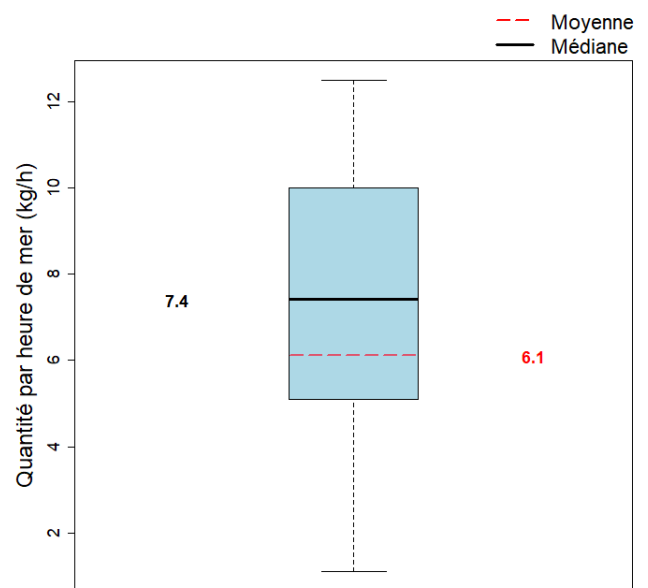
## Caractéristiques générales des marées

	Moyenne
Durée (heures) des marées	3.3
Quantité (kg) débarquée par heure de mer	6.1
Quantité (kg) débarquée par marée	20.0
Consommation (L) de carburant par marée	18.0
Quantité (kg) débarquée par litre de carburant	1.1
Valeur (euro) débarquée par marée	100.0
Valeur (euro) débarquée par litre de carburant	5.6

## Durées des marées (h)



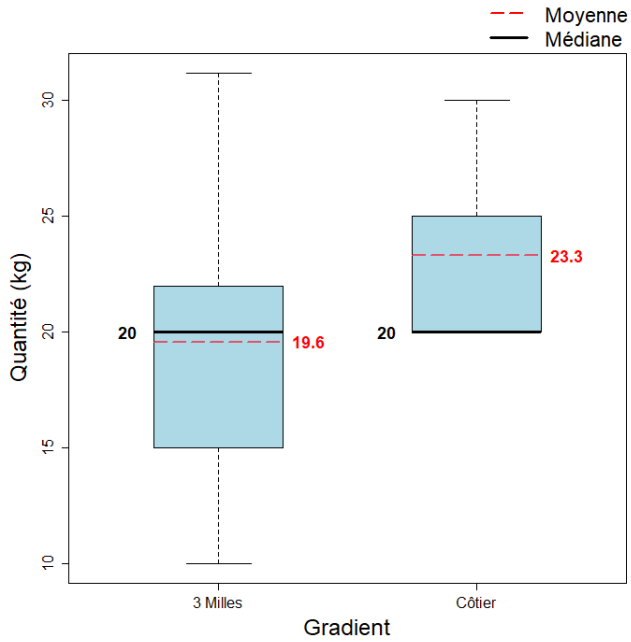
## Quantité par heure de mer (toutes espèces confondues)



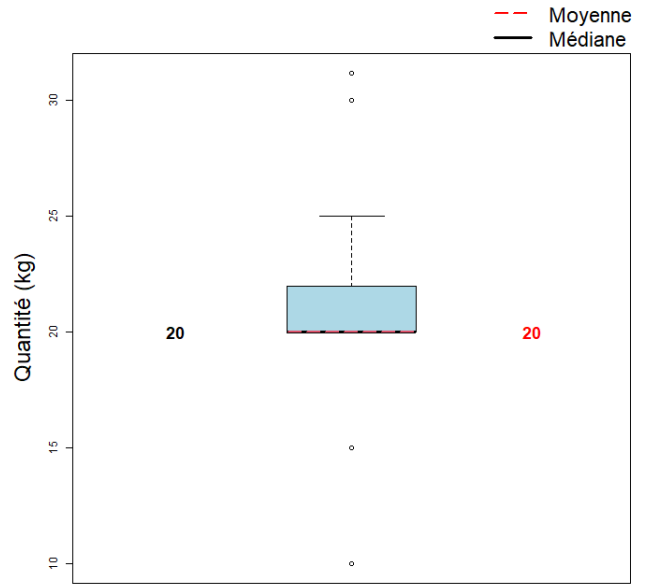
La quantité moyenne débarquée par heure de mer dans l'échantillon est null kg.



### Quantité par gradient distance à la côte



### Quantité par marée (toutes espèces confondues)



La quantité moyenne débarquée par marée (toutes espèces confondues) dans l'échantillon est null kg.



**SECRETARIAT D'ÉTAT  
CHARGÉ DE LA MER**

*Liberté  
Égalité  
Fraternité*



---

Pour plus d'informations et d'autres fiches de synthèses :

<https://sih.ifremer.fr/> - Rubrique "Publication"

Contact du Système d'Informations Halieutiques :

[harmonie@ifremer.fr](mailto:harmonie@ifremer.fr)

---