



## Observation des Marées au débarquement - OBSDEB

# Filets droits

Guadeloupe

Navires de moins de 12 mètres inscrits au fichier flotte

**2022**

La pêche au filet (hors langoustes) est une technique traditionnellement pratiquée en Guadeloupe qui se base sur l'effet de maillage, c'est-à-dire la capacité des mailles à immobiliser la ressource (poisson ou mollusque) qui tenterait de passer à travers elles.

La pêche au filet droit maillant cible principalement les perroquets appelés également « chats » en Guadeloupe, d'où l'appellation filet à chats par les pêcheurs, mais la capture peut également être composée de vivaneaux, gorettes et mérus.

La pose des filets a lieu à la tombée de la nuit en général entre 10 et 30 mètres de fond.



## Chiffres clés en 2022 pour les navires pratiquant ce métier toutes espèces confondues



# 114

## navires

de moins de 12 m inscrits au fichier  
flotte

# 247 t

volume débarqué estimé

# 2 702 400 €

valeur débarquée estimée

### Navire moyen en 2022

# 198,1

Puissance  
moyenne (kW)

# 8

Longueur  
moyenne (m)



# 1,9

Marins à bord



mois d'activité par an

# 45

marées par an

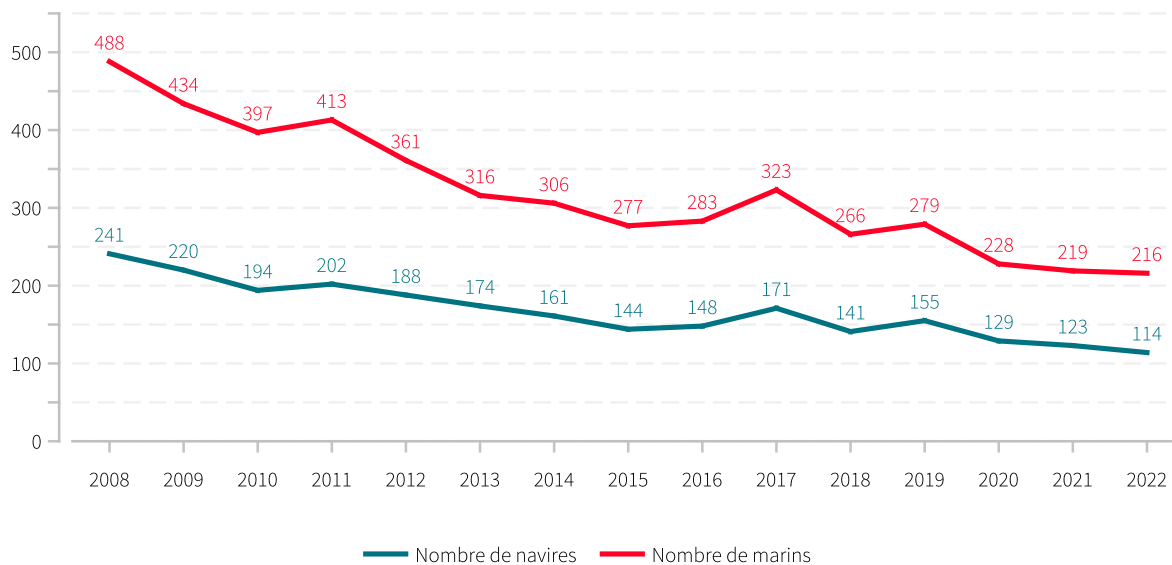


# 2,2 t

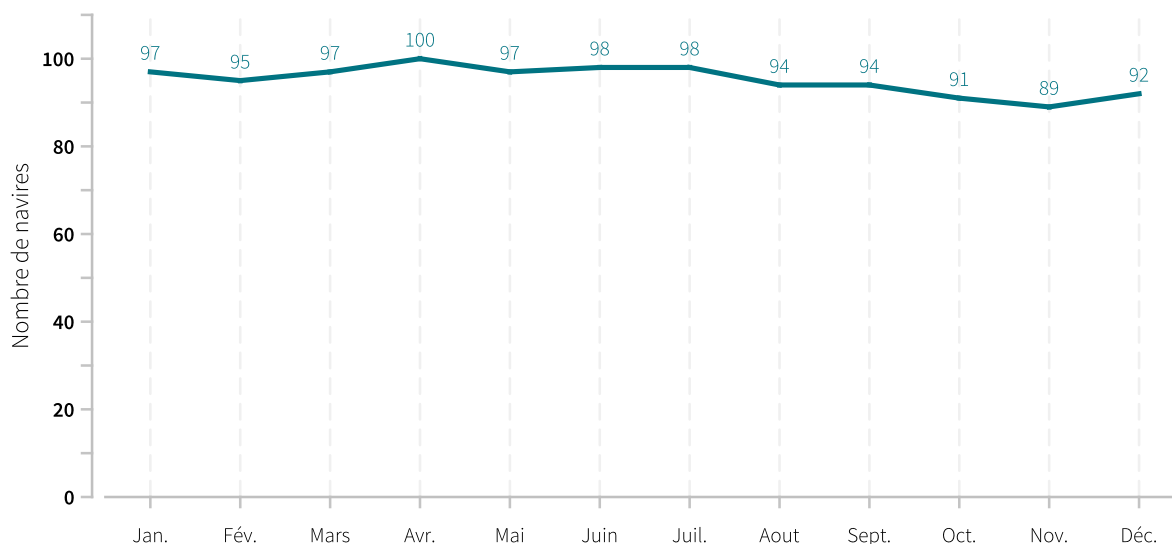
en moyenne pour  
23 705 €



## Evolution du nombre de navires et du nombre de marins entre 2008 et 2022

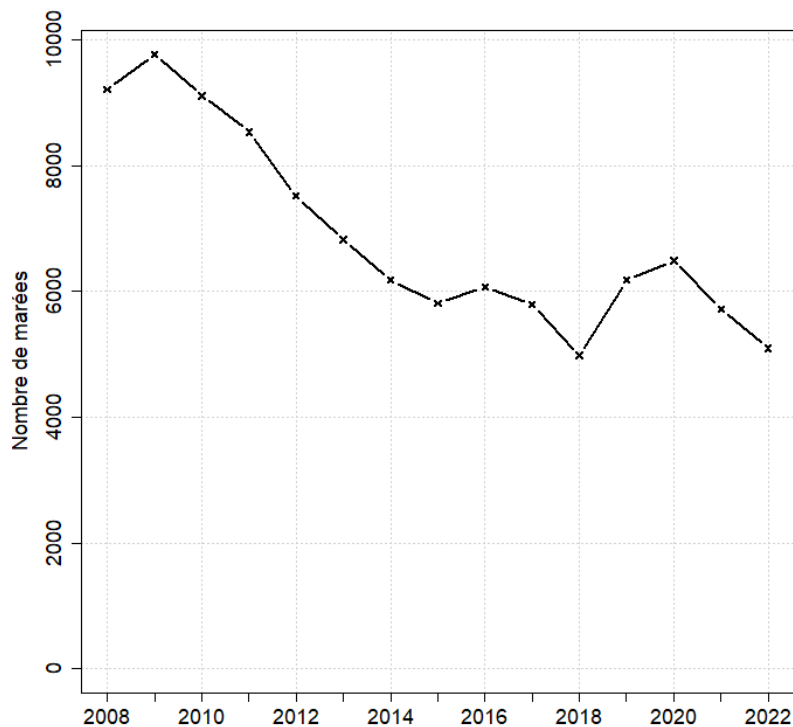


## Saisonnalité du métier en 2022





## Evolution du nombre total de marées estimées à l'année entre 2008 et 2022



## Caractéristiques des marées

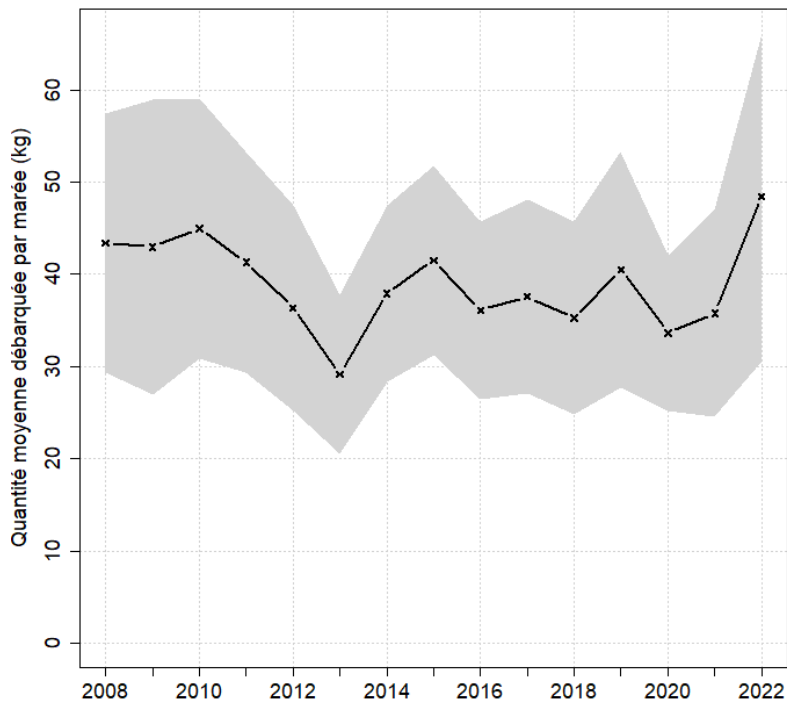
Chiffres clefs de l'année pour le métier toutes espèces confondues

	Moyenne
Quantité (kg) débarquée par marée	48.4
Quantité (kg) débarquée par litre de carburant	1.1
Valeur (euro) débarquée par marée	530.3
Valeur (euro) débarquée par litre de carburant	12.0
Consommation (L) de carburant par marée	44.7

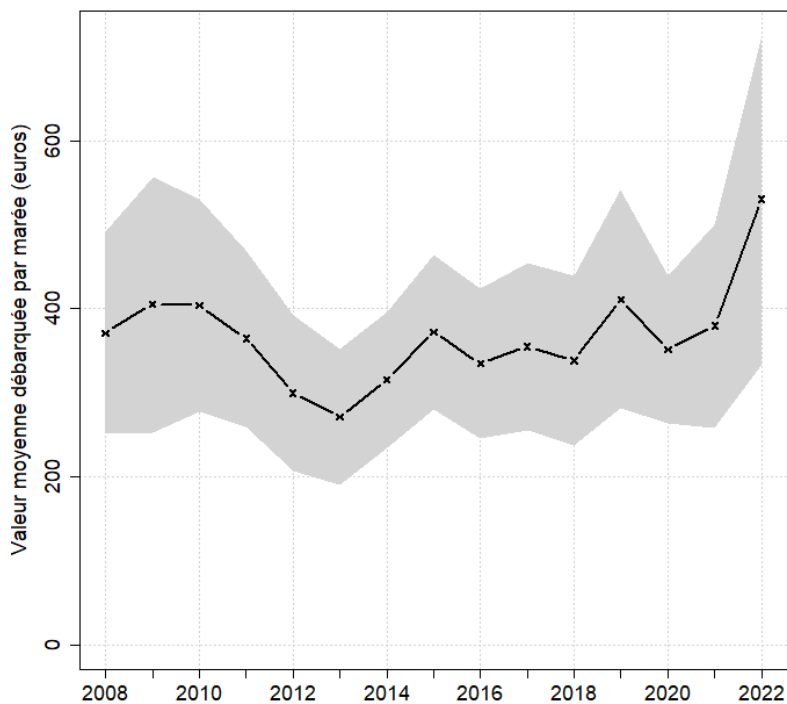


## Evolution de la production par marée toutes espèces confondues

en volume (kg/marée)

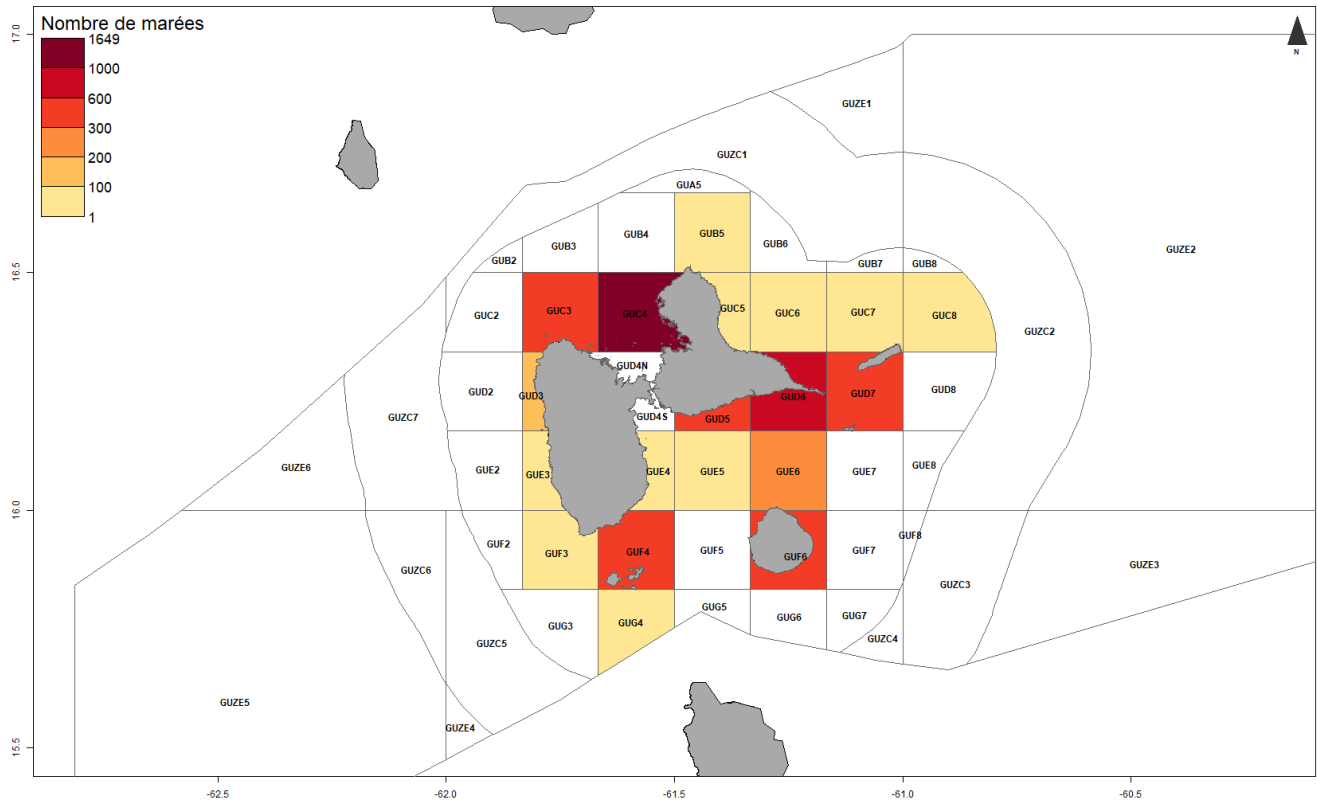


en valeur (€/marée)



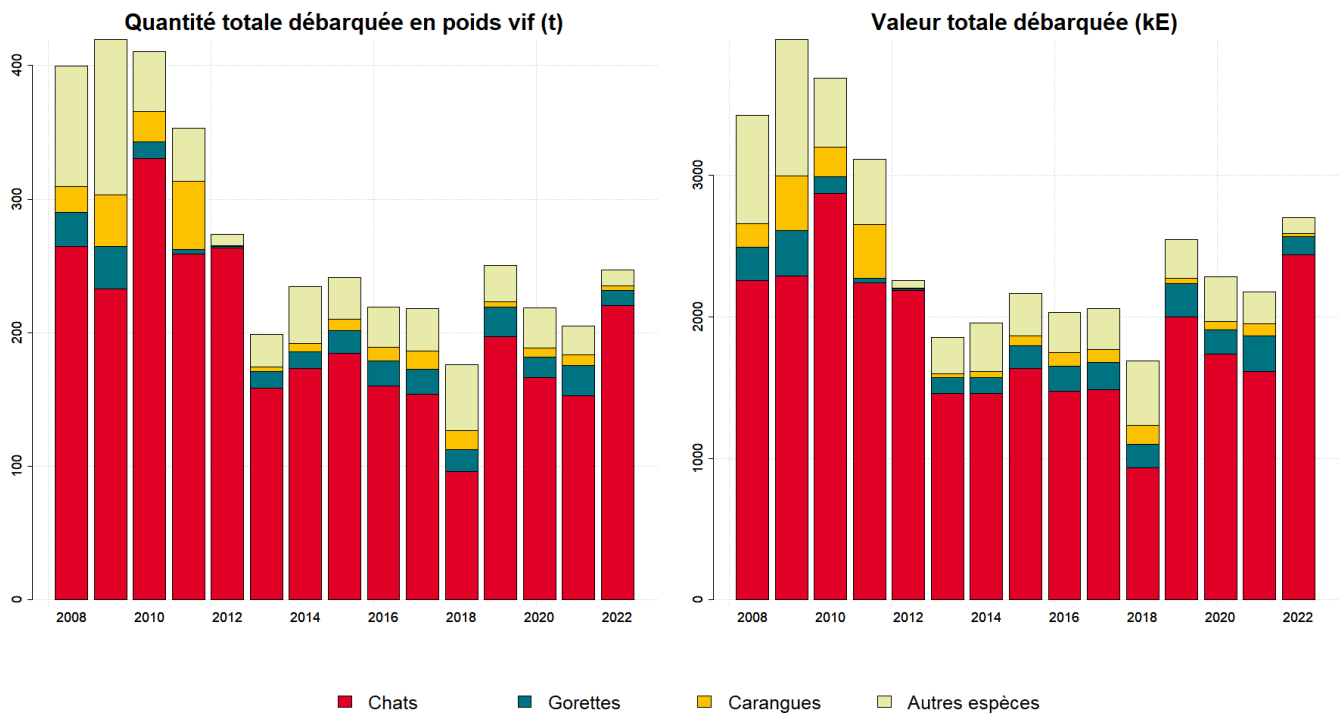


## Zones de pêche fréquentées en 2022



## Production et composition spécifique

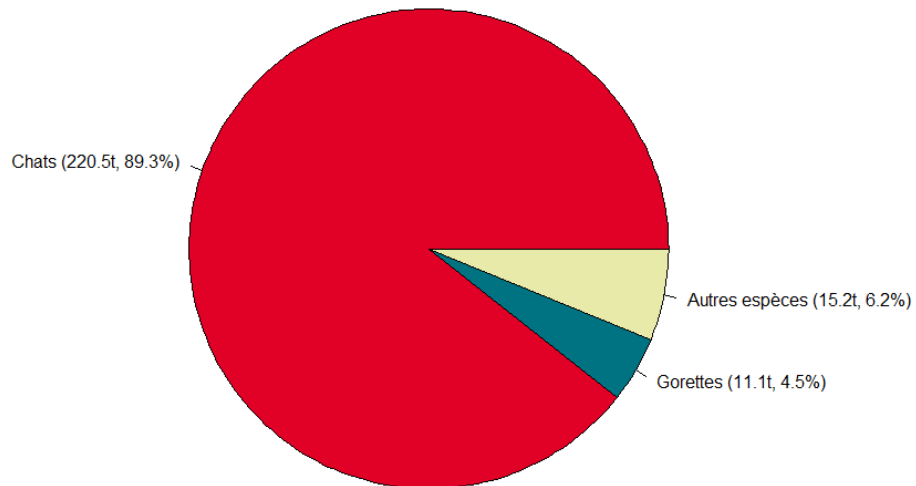
Evolution de la production totale pour les 3 principales espèces



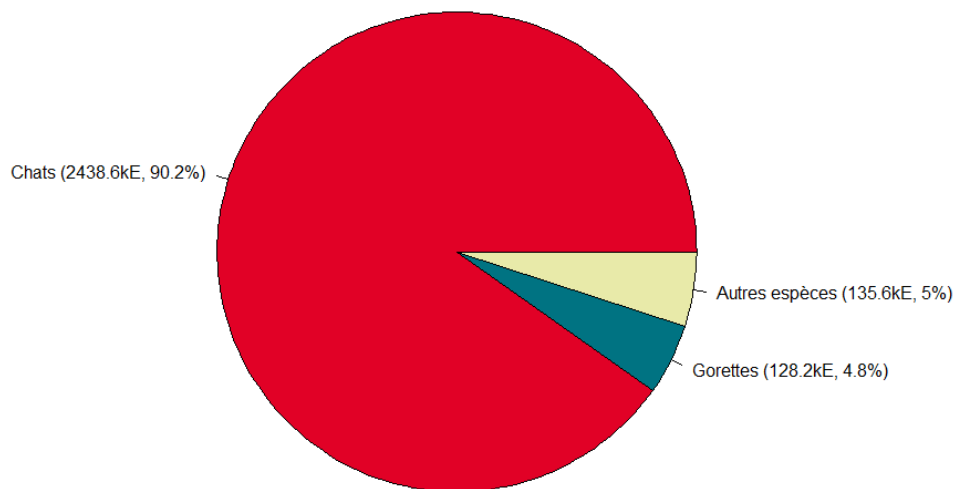


## Composition spécifique des débarquements

en volume



en valeur





# MERCI !

à tous les pêcheurs qui accueillent des observateurs et à tous ceux qui le feront à l'avenir. Ce travail est le fruit de votre collaboration avec l'Ifremer.

---

Pour plus d'informations et d'autres fiches de synthèses :

<https://sih.ifremer.fr/> - Rubrique "Publication"

Contact du Système d'Informations Halieutiques :

[harmonie@ifremer.fr](mailto:harmonie@ifremer.fr)

---







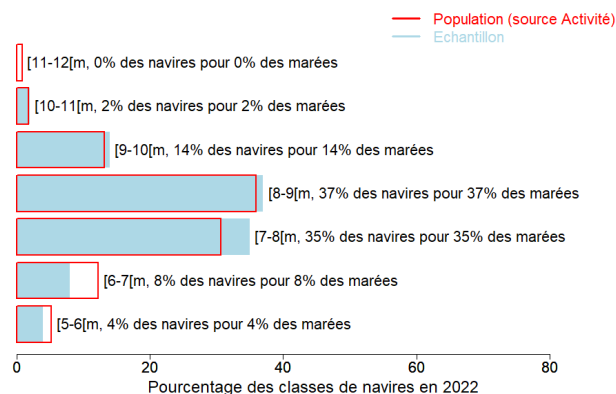
## Annexes

### Echantillonnage des marées au débarquement des navires de moins de 12 mètres

#### Caractéristiques techniques du navire moyen échantillonné

1	Longueur (m)	Puissance (kW)	Jauge (U.M.S.)	Age (ans)	Effectif à bord (hommes)
2	8	183	3	19	1.7
3	8	198	3	19	1.9

#### Répartition des navires échantillonnés par catégorie de longueur



#### Distribution des navires par nombre de marins



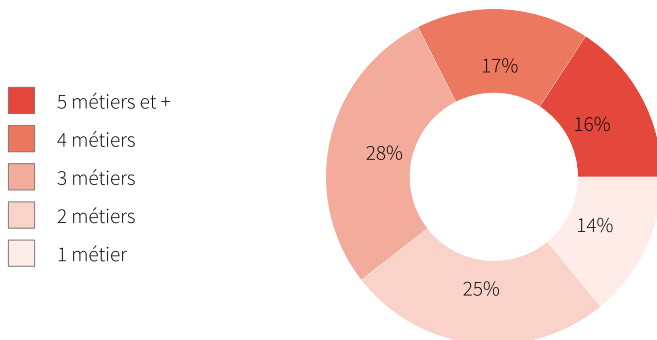


### Liste des 10 principaux métiers mis en oeuvre par les 114 navires pratiquant le métier *Filets droits*.

Le métier *Filets droits* en 2022 représente **1142** mois d'activité cumulés sur les 114 navires le pratiquant, soit **10,0** mois d'activité en moyenne par navire. Ces navires pratiquent en complément les métiers présentés dans le tableau ci-joint.

Métiers	Nombre de navires	Nombre moyen de mois d'activité par navire
<b>Filets droits</b>	114 (100 %)	10
Casiers à divers poissons	57 (50 %)	10,2
Filets à langoustes	56 (49 %)	8,5
Palangres et lignes à grands pélagiques	37 (32 %)	8,2
Filets à lambis	31 (27 %)	2,5
Apnée à lambis	10 (8 %)	2,2
Filets profonds	7 (6 %)	8
Apnée	7 (6 %)	6,6
Casiers profonds	6 (5 %)	10,2
Palangres profondes	5 (4 %)	5,4

### Polyvalence des navires en termes de métiers pratiqués



En 2022 le nombre moyen de métiers pratiqués par les navires actifs au métier *Filets droits* s'élève à **3,1**.



## Saisonnalité des métiers pratiqués

Nombre de navires actifs par mois et par métier pour les navires actifs à la pêche pour le métier étudié.

	Jan.	Fév.	Mars	Avr.	Mai	Juin	Juil.	Aout	Sept.	Oct.	Nov.	Déc.	Nbre de navires
<b>Filets droits</b>	97	95	97	100	97	98	98	94	94	91	89	92	114
Casiers à divers poissons	46	45	47	45	48	50	48	46	50	50	52	53	57
Filets à langoustes	35	39	39	40	43	41	41	38	37	39	42	44	56
Palangres et lignes à grands pélagiques	26	26	30	27	26	27	27	23	23	24	23	22	37
Filets à lambis	10									30	26	10	31
Casiers profonds	5	5	5	5	5	6	5	5	5	5	5	5	6
Filets profonds	4	4	5	4	4	5	4	6	5	5	5	5	7
Apnée	4	3	4	4	5	4	4	3	3	4	3	5	7
Casiers à langoustes	2	2	2	2	2	2	2	2	3	3	3	4	4
Lignes à main	2	2	1	2	2	2	2	3	3	3	3	3	4
Palangres profondes	2	1	1	1	3	3	2	2	5	3	2	2	5
Apnée à lambis	1									10	8	3	10
Palangres	2	1	1	1	2	2	2	2	2	2	2	2	3
Filet encerclant à Coulirous			1	1	4	4	3	2	2				4
Sennes	1	1	1	1	1	1	1	1	2	1	1	1	2
Filet encerclant à balaous	1	1	1	1		1	1	1	1				2
Apnée à Oursins, Echinodermes	1												1
Filet encerclant à orphies				1									1
<b>Nombre de navires</b>	<b>106</b>	<b>101</b>	<b>101</b>	<b>104</b>	<b>105</b>	<b>106</b>	<b>104</b>	<b>101</b>	<b>102</b>	<b>100</b>	<b>102</b>	<b>101</b>	<b>114</b>

de 0 à 19 navires
  de 20 à 39 navires
  de 40 à 59 navires
  de 60 à 79 navires
  de 80 à 100 navires

## Estimation du nombre total de marées

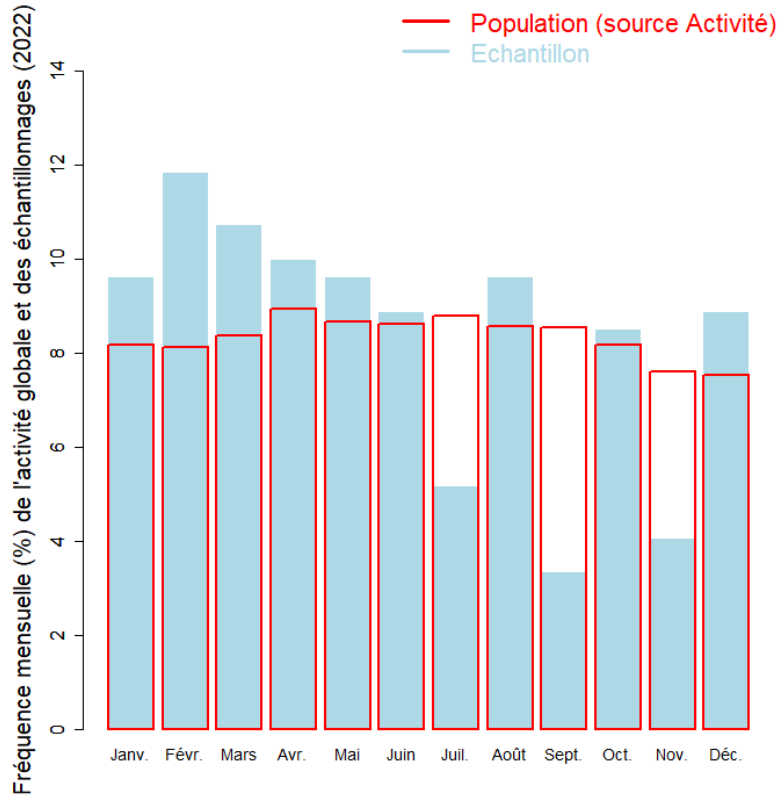
	Nombre total de marées estimé
Estimation moyenne	5096

## Marées échantillonnées du métier

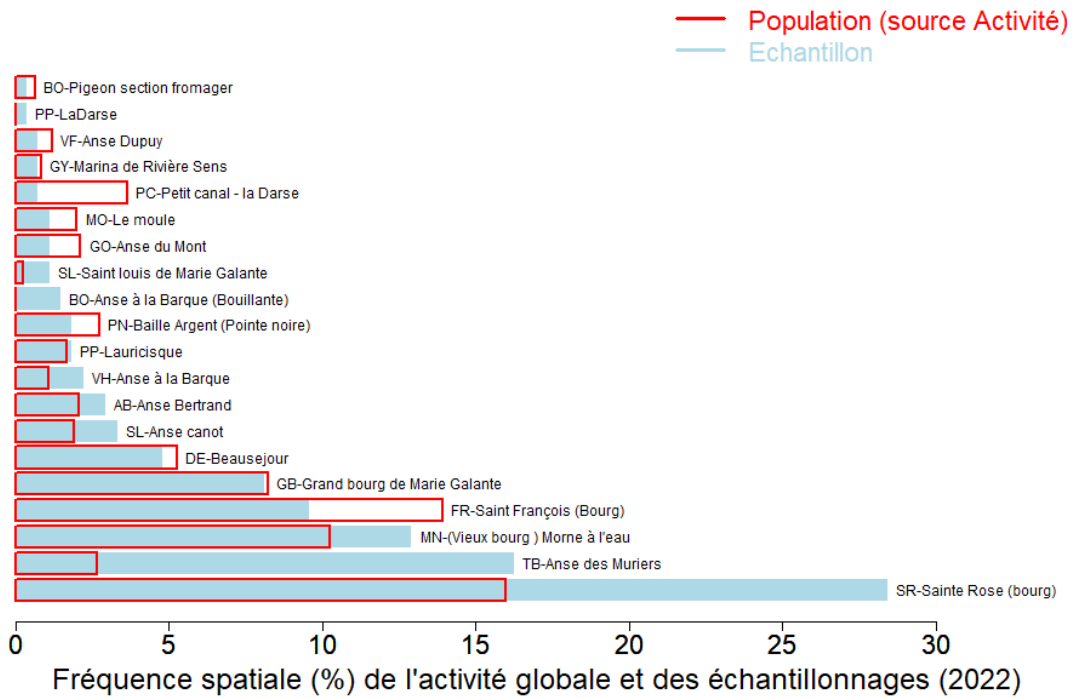
Marées échantillonnées	271
Navires distincts échantillonnés	49 (43% de la population)
Taux d'échantillonnage	5% des marées estimées



### Répartition mensuelle des marées échantillonnées



### Répartition spatiale des marées échantillonnées





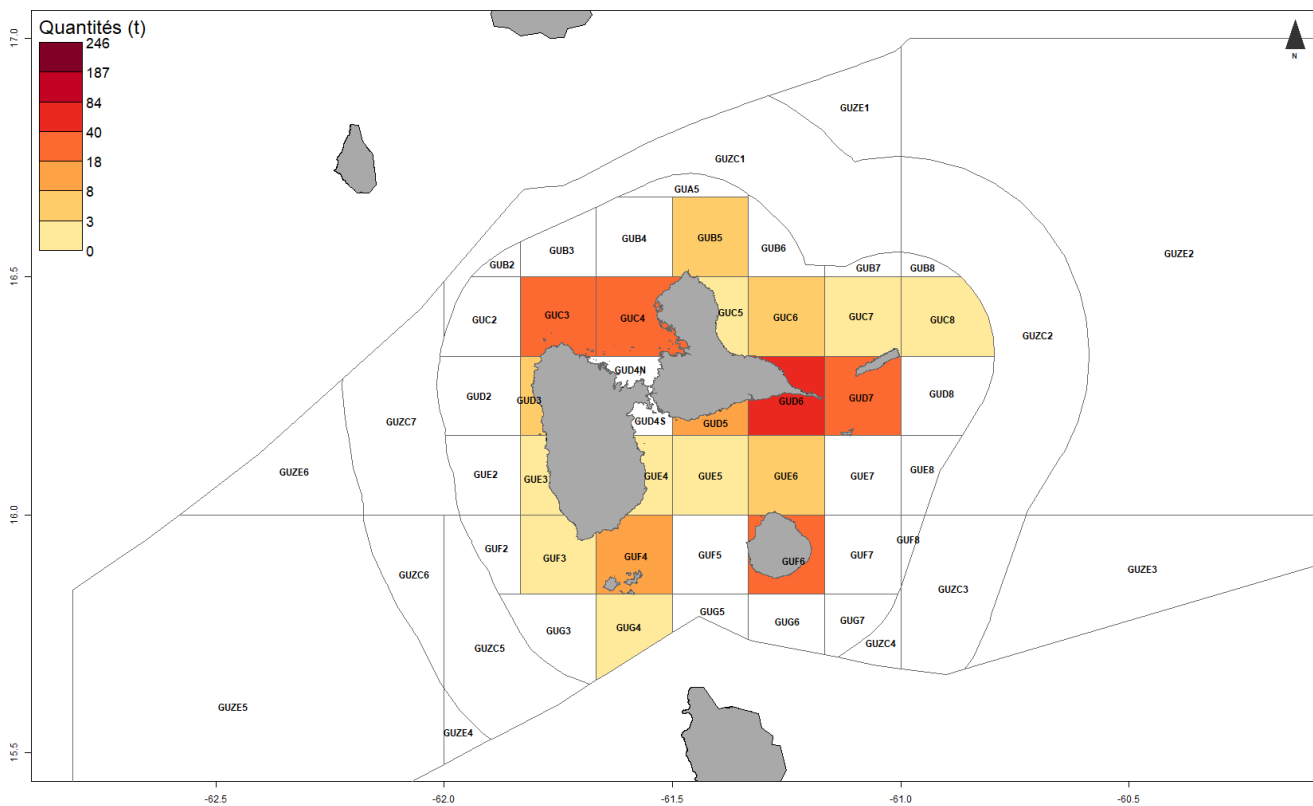
### Production estimée en poids vif du métier par espèces

Espèce	Nom local	Pourcentage dans les captures (%)	Estimation basse des captures (t)	Estimation moyenne des captures (t)	Estimation haute des captures (t)	Prix moyen de l'espèce (euro/kg)	Valeur débarquée estimée (milliers euros)
Perroquets nca	Chats	89.3	139	220.5	302	11.0	2438.6
Grondeurs, diagrammes nca	Gorettes	4.5	7.3	11.1	14.9	11.0	128.2
Carangues nca	Carangues	1.4	2.2	3.4	4.5	7.8	23.4
Poissons marins nca	Poissons divers	1.1	1.8	2.8	3.7	10.8	30.2
Raies nca	Ré	0.7	1	1.6	2.2	4.0	6.6
Requins nca	Requins	0.7	1	1.6	2.3	7.4	12.6
Blanches nca	Blanche	0.5	0.7	1.2	1.6	12.0	13.9
Chirurgiens nca	Chirurgiens	0.4	0.7	1.1	1.5	7.6	8.4
Vivaneaux	Vivaneaux divers	0.4	0.7	1	1.2	11.7	11.4
Merous nca	Merous nca	0.2	0.4	0.6	0.8	10.8	7.0
Sparides nca	Rascasses	0.2	0.5	0.6	0.7	12.0	6.9
Vivaneau queue jaune	Colas	0.2	0.4	0.5	0.7	9.6	5.5
Poissons-bourses nca	Bourses	0.1	0.2	0.2	0.3	5.8	2.0
Demoiselles	Anges, Portugaises	0.1	0.1	0.2	0.2	11.0	1.7
Rougets, etc. nca	Barbarins	0.1	0.1	0.2	0.2	11.0	1.7
Crabe royal des Caraïbes	Areignées	0.1	0.1	0.1	0.2	8.5	0.9
Cigales nca	Ravets-cigales	<0.1	<0.1	0.1	0.1	25.1	1.8
Beauclaires, etc. nca	Soleil	<0.1	<0.1	<0.1	<0.1	11.2	0.3
Coffres nca	Coffres	<0.1	<0.1	<0.1	<0.1	10.7	0.2
Autres espèces	langouste royale	<0.1	<0.1	<0.1	<0.1	15.4	1.0
<b>Total</b>		<b>100</b>	<b>156.2</b>	<b>246.8</b>	<b>337.3</b>	<b>10.9</b>	<b>2702.4</b>

Le prix moyen de l'espèce (euro/kg) est directement issu des données recueillies par les observateurs. Les estimations des valeurs débarquées combinent ce prix moyen avec les tonnages annuels.



## Distribution géographique des débarquements du métier

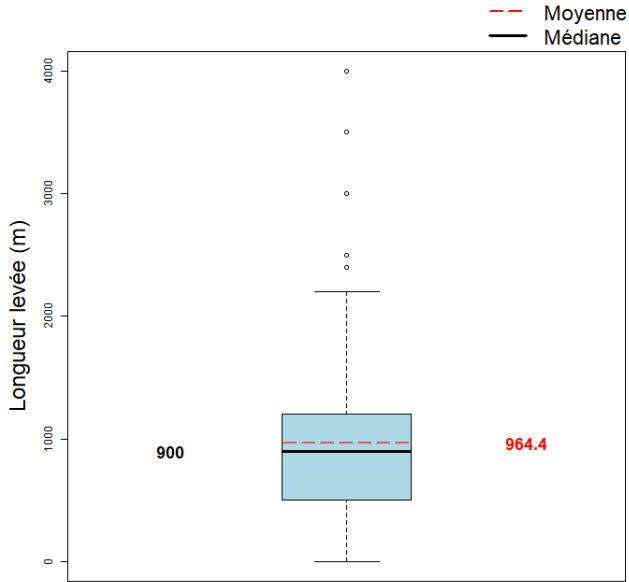


## Caractéristiques générales des marées

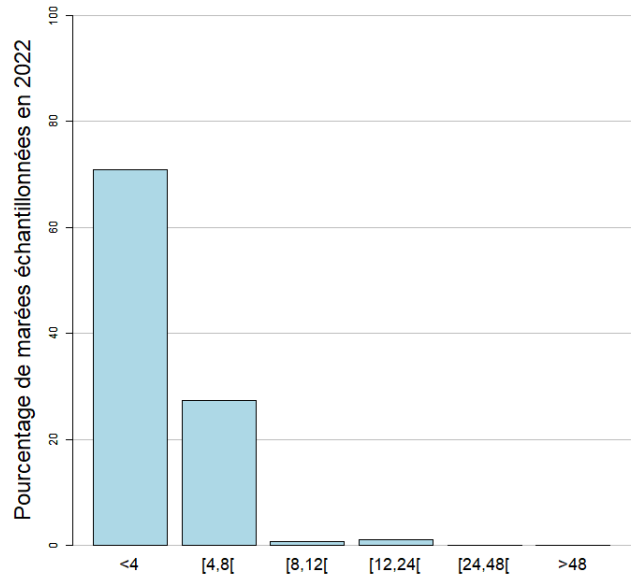
	Moyenne
Dimension/Quantité de l'engin	964.40
Durée (heures) des marées	3.20
Quantité (kg) débarquée par heure de mer	15.20
Quantité (kg) débarquée par heure de pêche engin	11.10
Quantité débarquée par unité d'effort (kg/Longueur levée (m))	0.04
Quantité (kg) débarquée par marée	48.40
Consommation (L) de carburant par marée	44.70
Quantité (kg) débarquée par litre de carburant	1.10
Valeur (euro) débarquée par marée	530.30
Valeur (euro) débarquée par litre de carburant	12.00



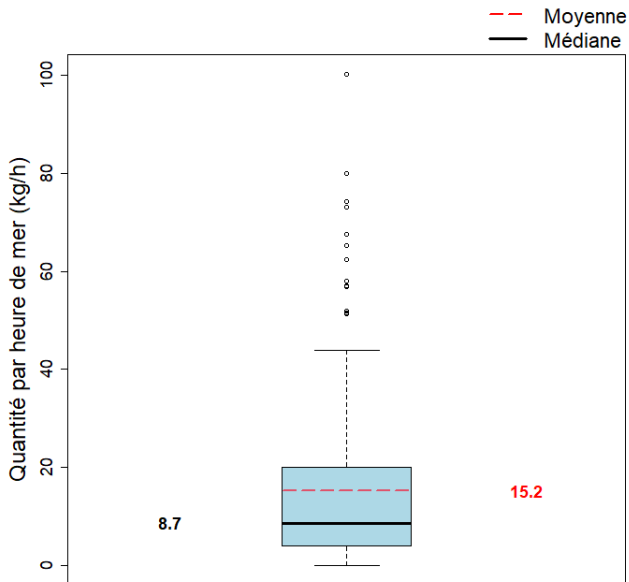
### Dimension/Quantité de l'engin



### Durées des marées (h)

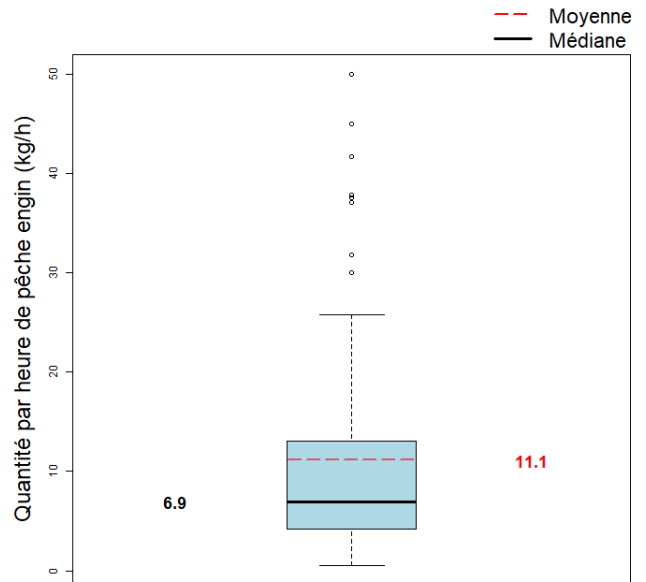


### Quantité par heure de mer (toutes espèces confondues)



La quantité moyenne débarquée par heure de mer dans l'échantillon est null kg.

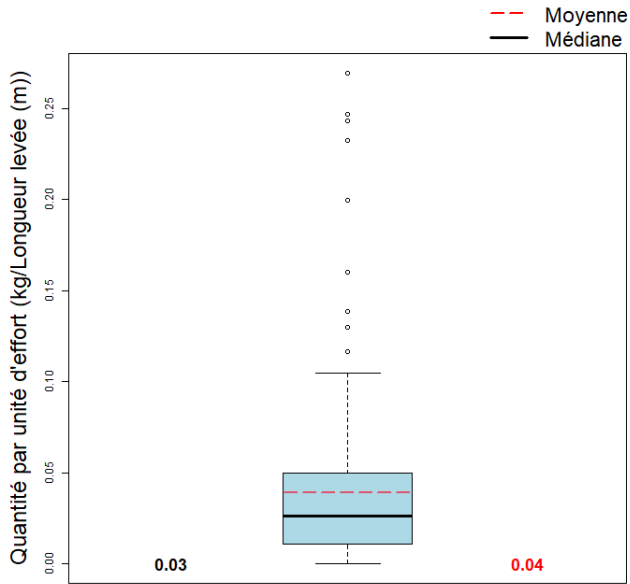
### Quantité par heure de pêche engin



La quantité moyenne débarquée par heure de pêche engin dans l'échantillon est null kg.

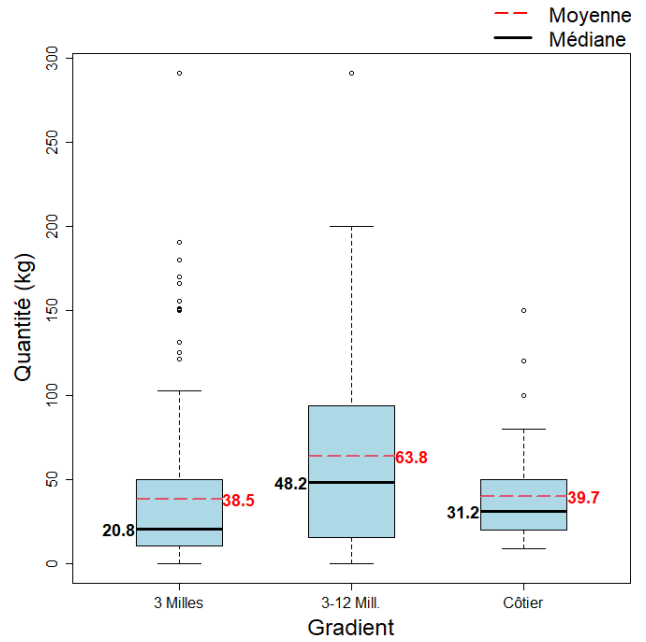


### Quantité par unité d'effort

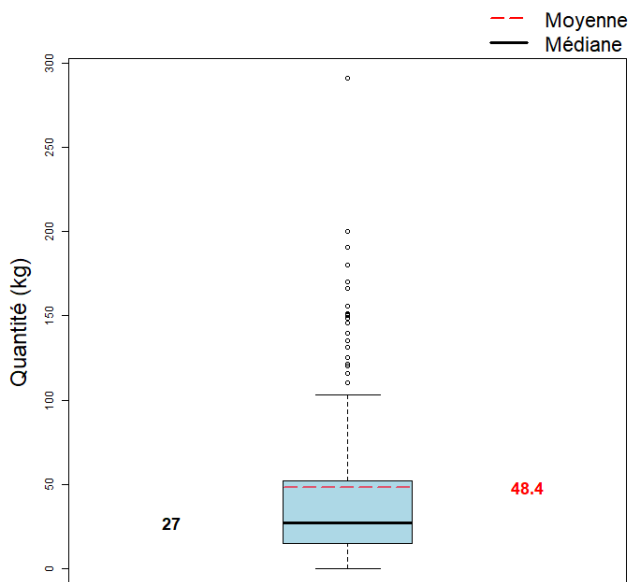


La quantité moyenne débarquée par unité d'effort dans l'échantillon est null.

### Quantité par gradient distance à la côte



### Quantité par marée (toutes espèces confondues)



La quantité moyenne débarquée par marée (toutes espèces confondues) dans l'échantillon est null kg.





**SECRETARIAT D'ÉTAT  
CHARGÉ DE LA MER**

*Liberté  
Égalité  
Fraternité*



---

Pour plus d'informations et d'autres fiches de synthèses :

<https://sih.ifremer.fr/> - Rubrique "Publication"

Contact du Système d'Informations Halieutiques :

[harmonie@ifremer.fr](mailto:harmonie@ifremer.fr)

---