



Observation des Marées au débarquement - OBSDEB

Lignes à main

Guadeloupe

Navires de moins de 12 mètres inscrits au fichier flotte

2022

Les lignes à main sont lestées de plusieurs hameçons appâtés.

Pratiquée parfois de jour, la ligne à main est principalement une pêche dite de nuit qui commence bien souvent en fin d'après-midi pour se terminer en pleine nuit ou même parfois à l'aube.

Cette pêche cible une espèce en particulier, le colas (ou vivaneau à queue jaune), mais n'empêche pas la capture d'autres espèces (pagres, mérours, carangues, etc).

Les navires pontés qui pratiquent la pêche à la ligne travaillent principalement dans la zone de Saint-Martin et Saint-Barthélemy par des fonds de 20 à 60 mètres.



Chiffres clés en 2022 pour les navires pratiquant ce métier toutes espèces confondues



55

navires

de moins de 12 m inscrits au fichier
flotte

11 t

volume débarqué estimé

111 100 €

valeur débarquée estimée

Navire moyen en 2022

170,7

Puissance
moyenne (kW)

7,7

Longueur
moyenne (m)



1,5

Marins à bord



mois d'activité par an

13

marées par an

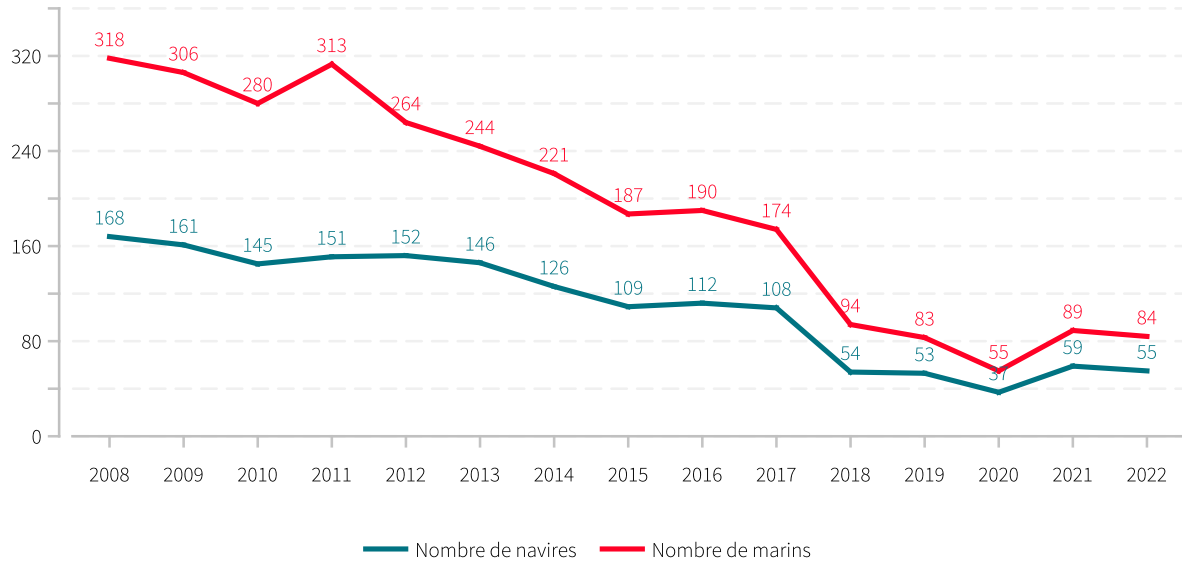


0,2 t

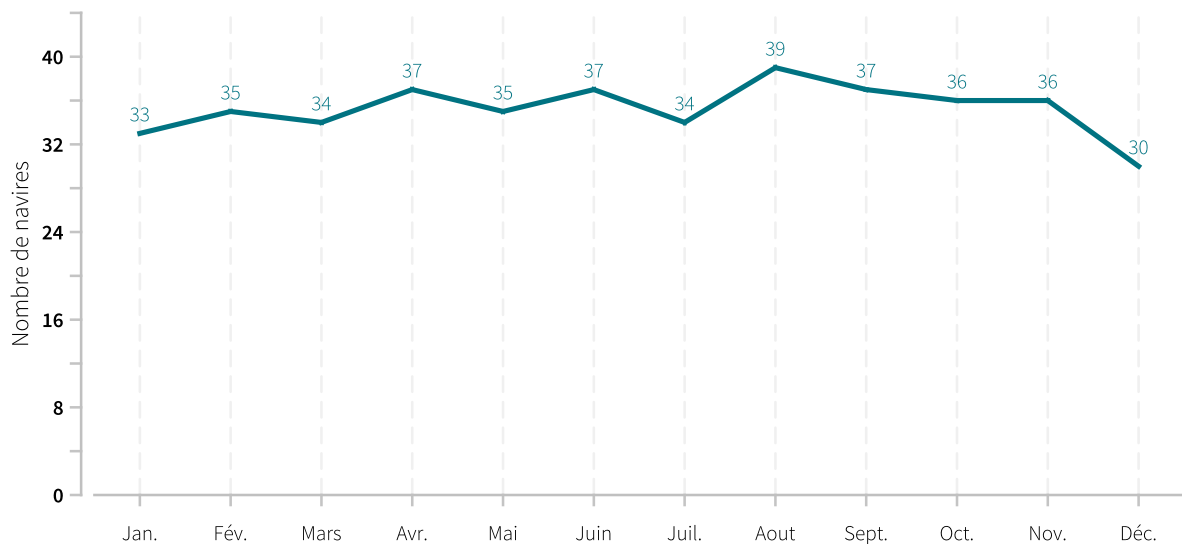
en moyenne pour
2 020 €



Evolution du nombre de navires et du nombre de marins entre 2008 et 2022

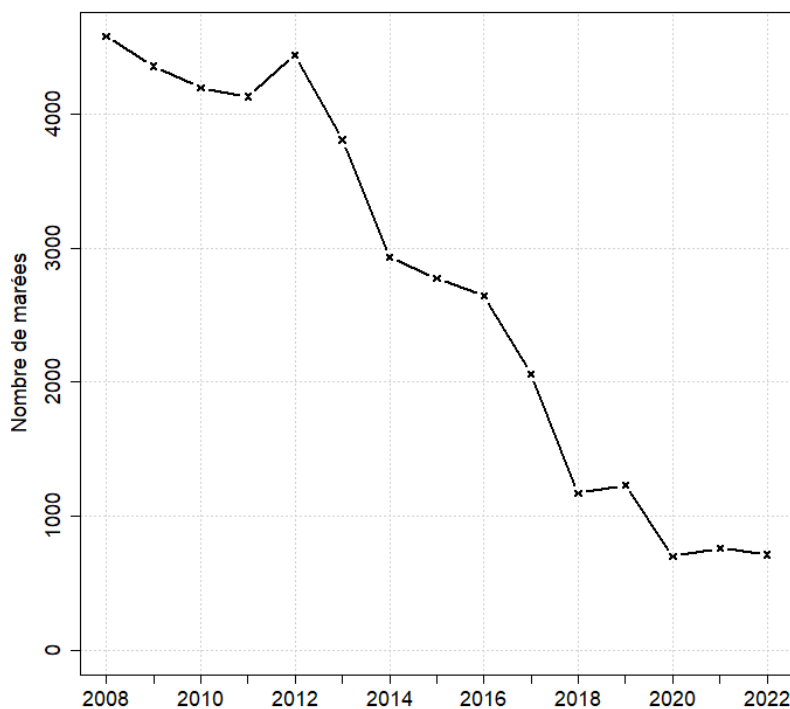


Saisonnalité du métier en 2022





Evolution du nombre total de marées estimées à l'année entre 2008 et 2022



Caractéristiques des marées

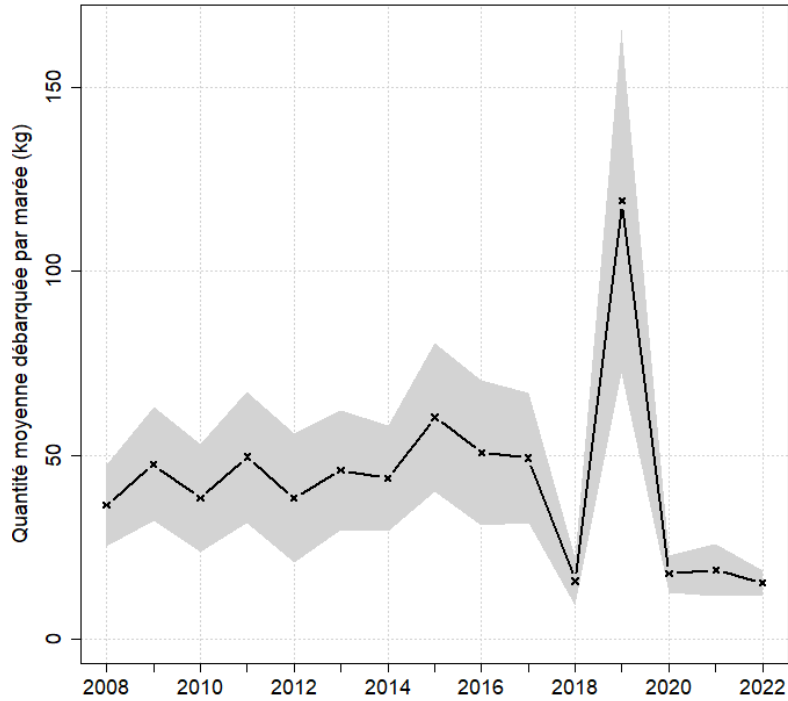
Chiffres clefs de l'année pour le métier toutes espèces confondues

	Moyenne
Quantité (kg) débarquée par marée	15.3
Quantité (kg) débarquée par litre de carburant	0.6
Valeur (euro) débarquée par marée	155.1
Valeur (euro) débarquée par litre de carburant	6.4
Consommation (L) de carburant par marée	24.3

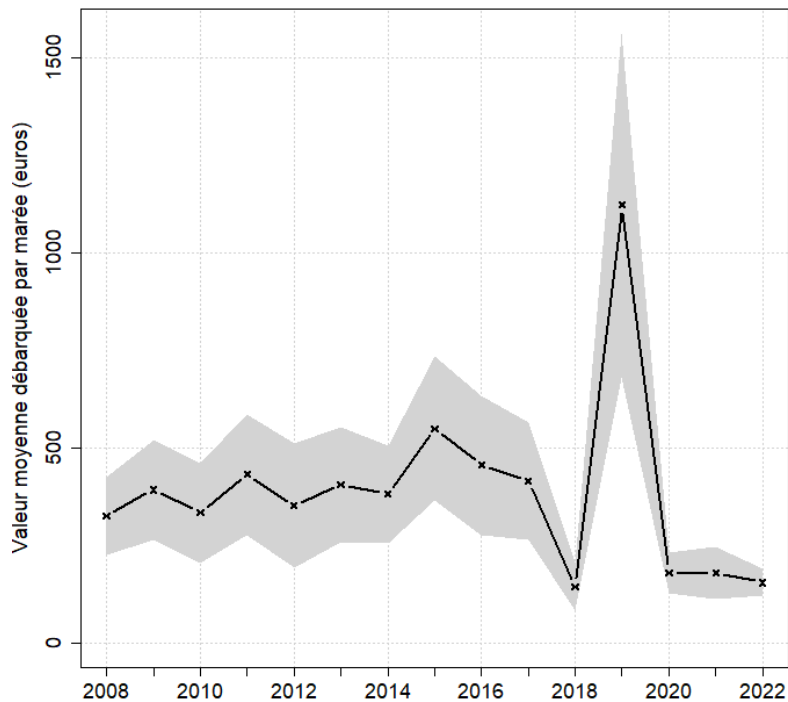


Evolution de la production par marée toutes espèces confondues

en volume (kg/marée)

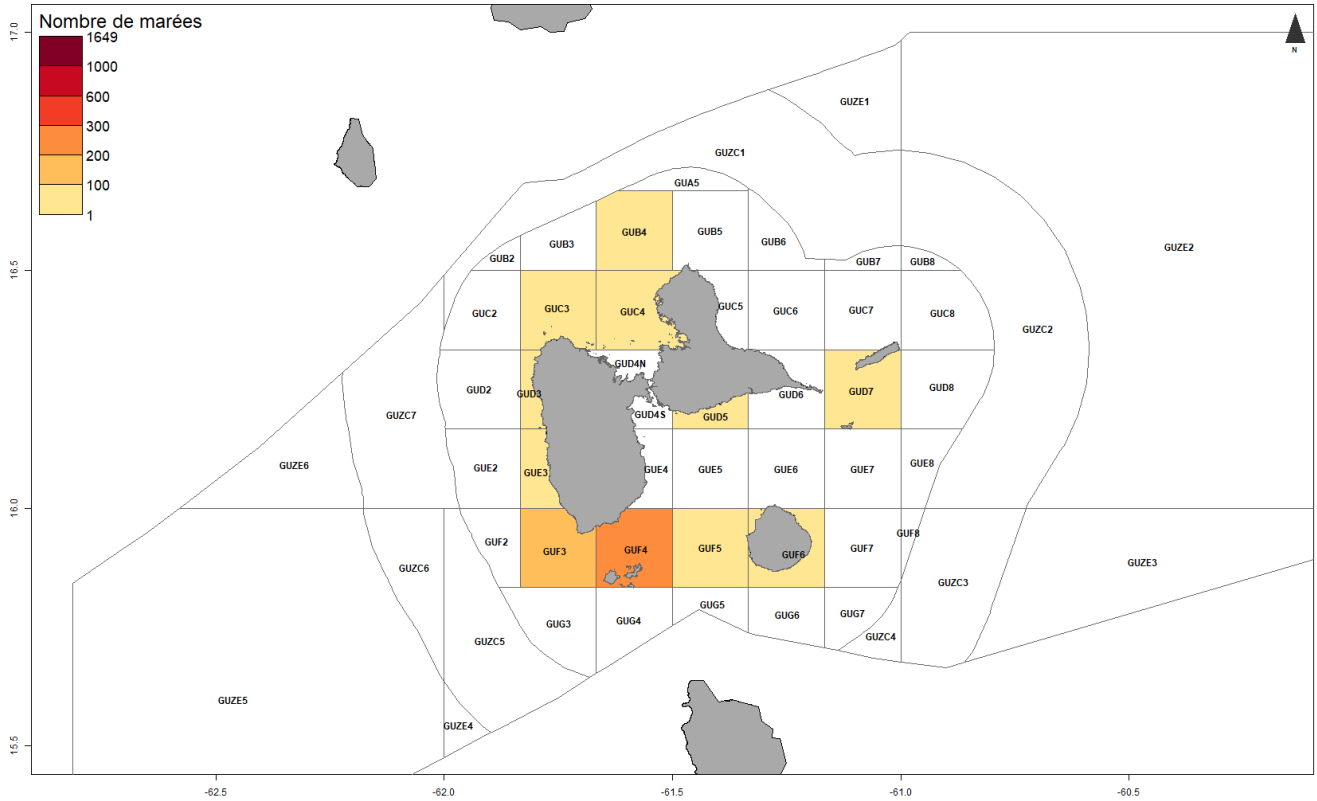


en valeur (€/marée)



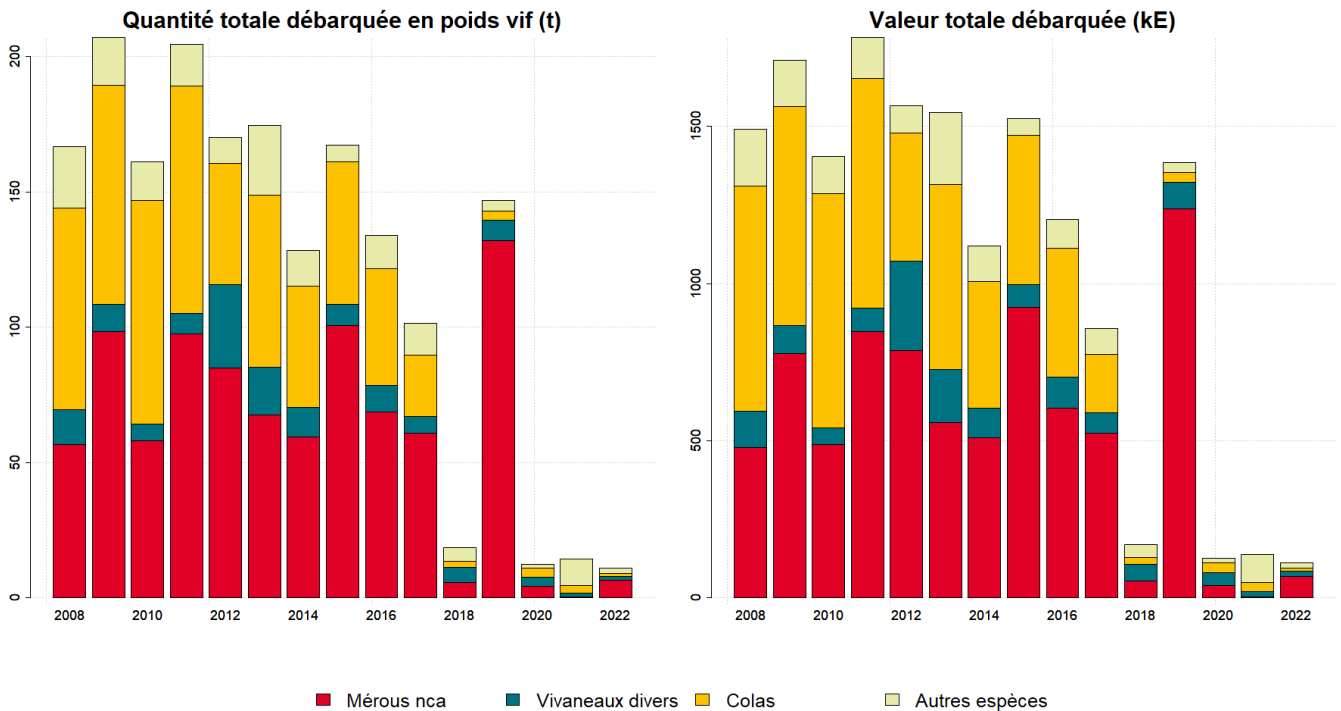


Zones de pêche fréquentées en 2022



Production et composition spécifique

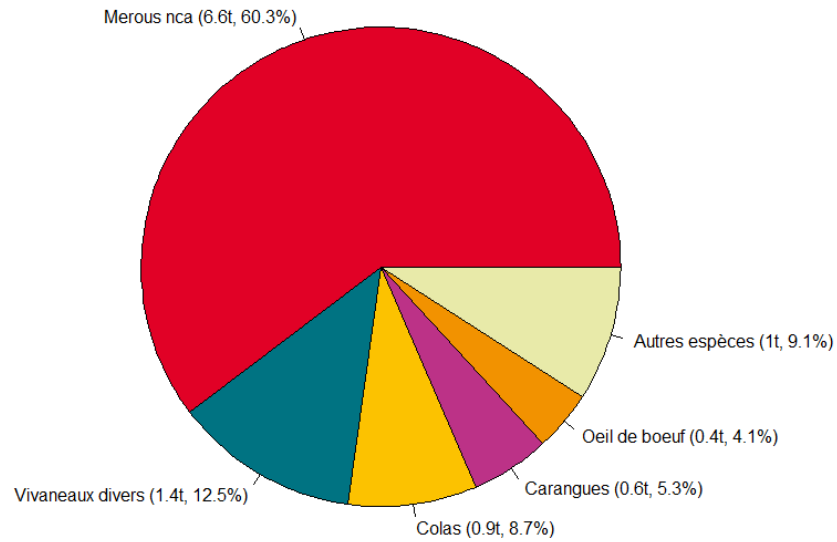
Evolution de la production totale pour les 3 principales espèces



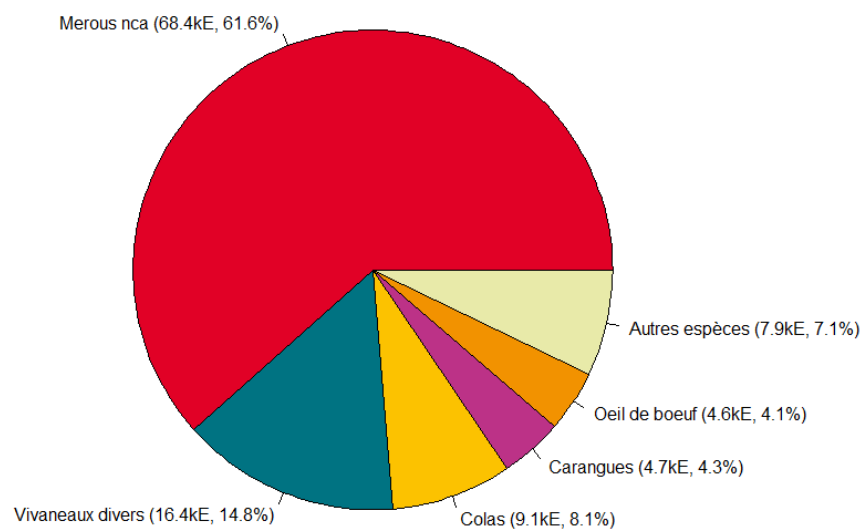


Composition spécifique des débarquements

en volume



en valeur





MERCI !

à tous les pêcheurs qui accueillent des observateurs et à tous ceux qui le feront à l'avenir. Ce travail est le fruit de votre collaboration avec l'Ifremer.

Pour plus d'informations et d'autres fiches de synthèses :
<https://sih.ifremer.fr/> - Rubrique "Publication"

Contact du Système d'Informations Halieutiques :
harmonie@ifremer.fr





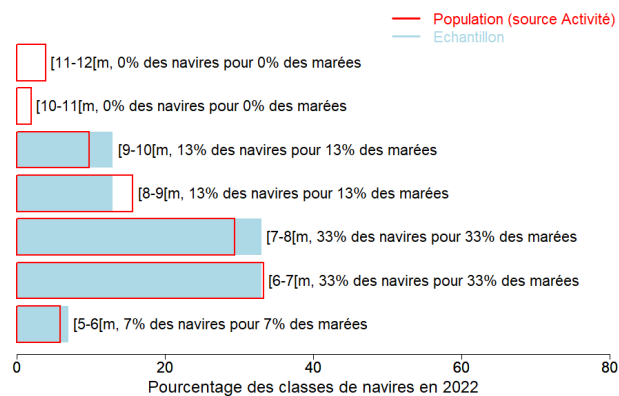
Annexes

Echantillonnage des marées au débarquement des navires de moins de 12 mètres

Caractéristiques techniques du navire moyen échantillonné

1	Longueur (m)	Puissance (kW)	Jauge (U.M.S.)	Age (ans)	Effectif à bord (hommes)
2	7.4	157	3	20	2
3	7.6	164	3	20	1.5

Répartition des navires échantillonnés par catégorie de longueur



Distribution des navires par nombre de marins



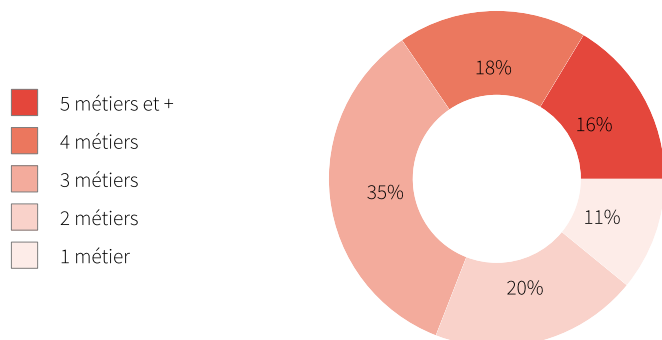


Liste des 10 principaux métiers mis en oeuvre par les 55 navires pratiquant le métier *Lignes à main*.

Le métier *Lignes à main* en 2022 représente **423** mois d'activité cumulés sur les 55 navires le pratiquant, soit **7,7** mois d'activité en moyenne par navire. Ces navires pratiquent en complément les métiers présentés dans le tableau ci-joint.

Métiers	Nombre de navires	Nombre moyen de mois d'activité par navire
Lignes à main	55 (100 %)	7,7
Palangres et lignes à grands pélagiques	34 (61 %)	9,2
Casiers à divers poissons	25 (45 %)	10,5
Palangres	10 (18 %)	7,7
Filets à lambis	9 (16 %)	2,6
Filet encerclant à balaous	7 (12 %)	5,9
Apnée	6 (10 %)	4,8
Filets à langoustes	5 (9 %)	8,4
Palangres profondes	5 (9 %)	7
Casiers à langoustes	4 (7 %)	9,5

Polyvalence des navires en termes de métiers pratiqués



En 2022 le nombre moyen de métiers pratiqués par les navires actifs au métier *Lignes à main* s'élève à **3,4**.



Saisonnalité des métiers pratiqués

Nombre de navires actifs par mois et par métier pour les navires actifs à la pêche pour le métier étudié.

	Jan.	Fév.	Mars	Avr.	Mai	Juin	Juil.	Aout	Sept.	Oct.	Nov.	Déc.	Nbre de navires
Lignes à main	33	35	34	37	35	37	34	39	37	36	36	30	55
Palangres et lignes à grands pélagiques	27	29	29	26	26	26	28	28	22	25	24	23	34
Casiers à divers poissons	22	22	21	21	21	23	23	23	21	22	23	21	25
Palangres	6	5	5	6	6	7	9	9	8	6	5	5	10
Filets à langoustes	3	3	3	4	4	3	4	3	3	4	4	4	5
Filet encerclant à balaous	4	5	6	5	5	4	3	2	2	2	2	1	7
Casiers à langoustes	4	4	4	3	3	3	3	3	3	3	2	3	4
Palangres profondes	2	2	2	3	2	3	5	3	4	3	3	3	5
Apnée	2	3	3	2	1	2	2	2	2	3	3	4	6
Filets droits	2	2	1	2	1	2	2	3	3	3	3	3	4
Filets à lambis	4									9	9	1	9
Sennes	2	3	3	3	3	3	2	1	1				3
Casiers profonds	2	1	1			1	2	3	3	2	2	2	3
Filets profonds	1	2	1	1	1	1	1	2	2	2	2	3	4
Filet encerclant à orphies	1	1	2	2	2	2	2	1	1			1	3
Apnée à lambis	1	1	1							4	4	1	4
Filet encerclant à caillous	1	1	1	1	1	1	1	1	1	1	1	1	1
Casiers à crustacés	1	1	1		1	1				1	1		1
Filet encerclant à Coulirous					2	1	1	1	1				2
Nombre de navires	49	49	48	49	47	48	47	48	46	51	51	45	55



de 0 à 7 navires



de 8 à 15 navires



de 16 à 22 navires



de 23 à 30 navires



de 31 à 39 navires

Estimation du nombre total de marées

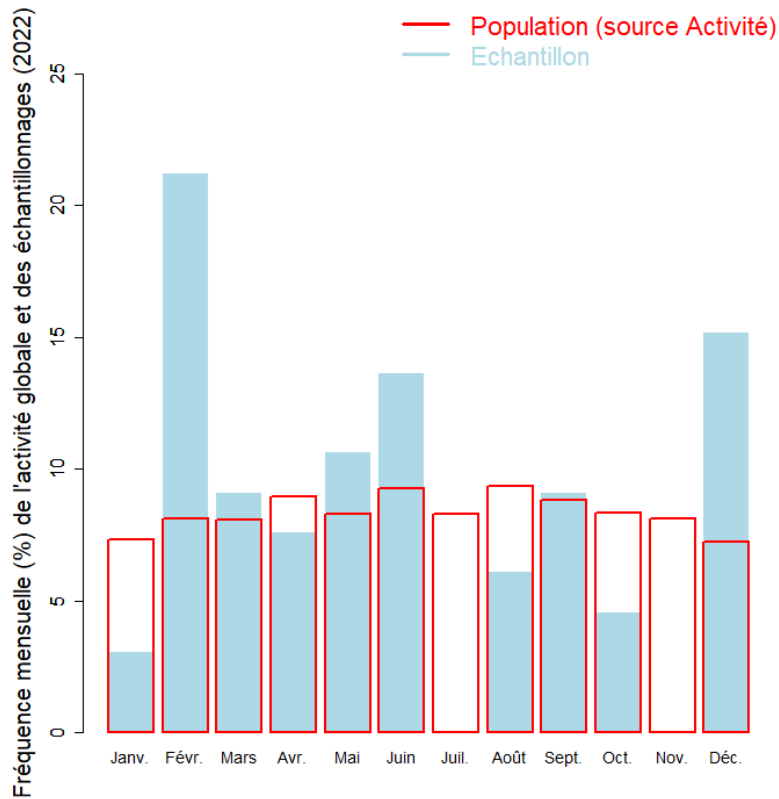
	Nombre total de marées estimé
Estimation moyenne	716

Marées échantillonnées du métier

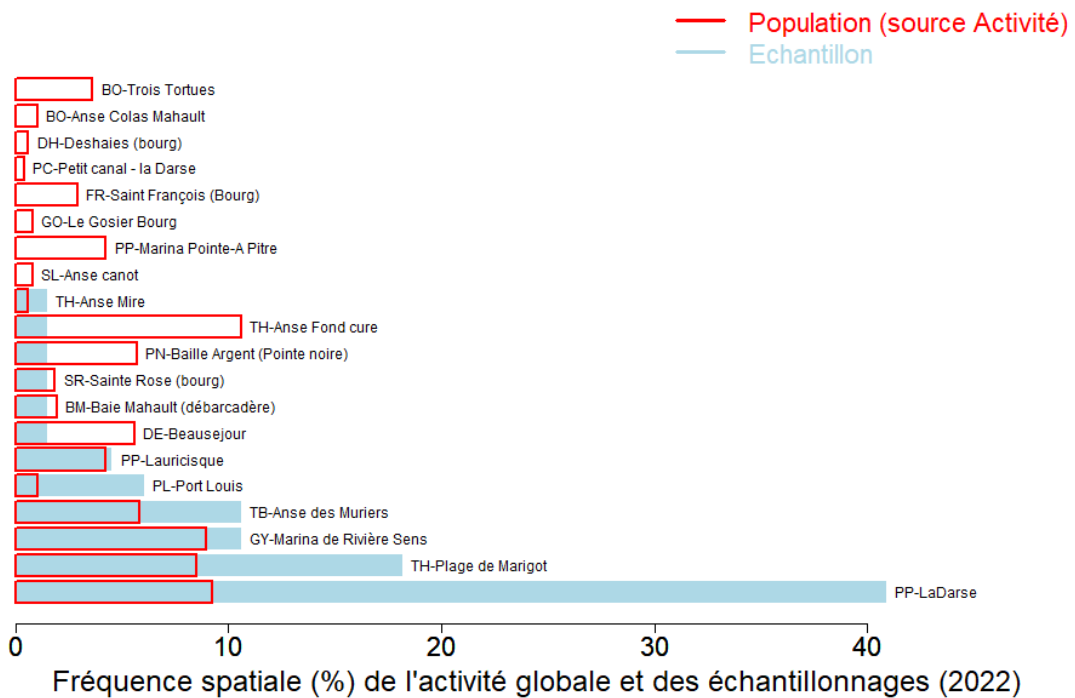
Marées échantillonnées	66
Navires distincts échantillonnés	15 (29% de la population)
Taux d'échantillonnage	9% des marées estimées



Répartition mensuelle des marées échantillonnées



Répartition spatiale des marées échantillonnées





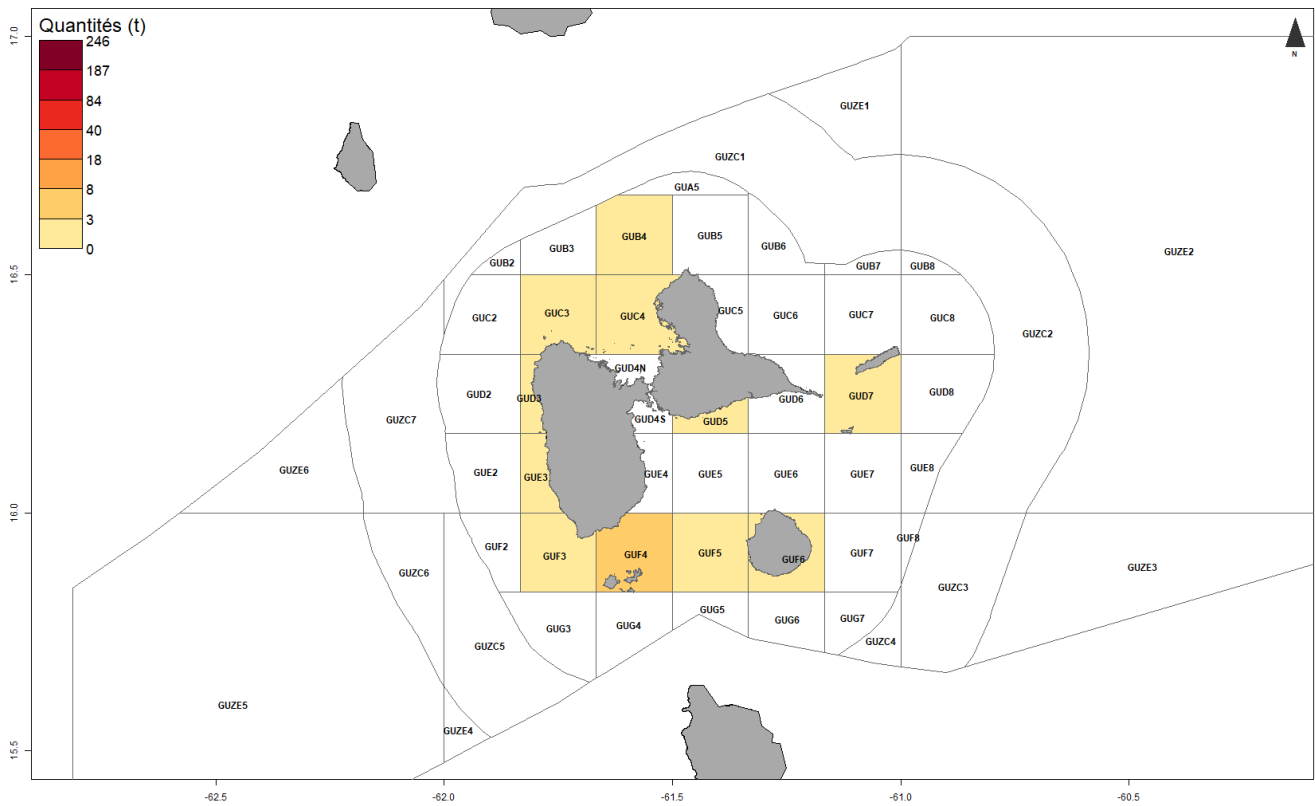
Production estimée en poids vif du métier par espèces

Espèce	Nom local	Pourcentage dans les captures (%)	Estimation basse des captures (t)	Estimation moyenne des captures (t)	Estimation haute des captures (t)	Prix moyen de l'espèce (euro/kg)	Valeur débarquée estimée (milliers euros)
Merous nca	Merous nca	60.3	5	6.6	8.2	10.8	68.4
Vivaneaux	Vivaneaux divers	12.5	1.1	1.4	1.6	11.7	16.4
Vivaneau queue jaune	Colas	8.7	0.8	0.9	1.1	9.6	9.0
Carangues nca	Carangues	5.3	0.5	0.6	0.7	7.8	4.7
Vivaneau royal	Oeil de boeuf	4.1	0.4	0.4	0.5	11.6	4.6
Thonides nca	Thons divers	2.9	0.3	0.3	0.4	5.9	2.0
Poissons-bourses nca	Bourses	1.4	0.1	0.2	0.2	5.8	1.1
Grondeurs, diagrammes nca	Gorettes	1.2	0.1	0.1	0.2	11.0	1.3
Thazards nca	Thazard divers	1.0	0.1	0.1	0.1	8.1	0.9
Comete saumon	Colas batar-dauphin	0.9	0.1	0.1	0.1	8.2	0.9
Poissons marins nca	Poissons divers	0.8	0.1	0.1	0.1	10.8	0.8
Marignans nca	Cardinal	0.6	0.1	0.1	0.1	10.9	0.7
Thazard-batard	Thazard rélé-bois	0.2	<0.1	<0.1	<0.1	10.3	0.2
Selar coulissou	Coulirou	0.1	<0.1	<0.1	<0.1	4.5	0.1
Total		100.0	8.5	10.9	13.3	10.2	111.1

Le prix moyen de l'espèce (euro/kg) est directement issu des données recueillies par les observateurs. Les estimations des valeurs débarquées combinent ce prix moyen avec les tonnages annuels.



Distribution géographique des débarquements du métier

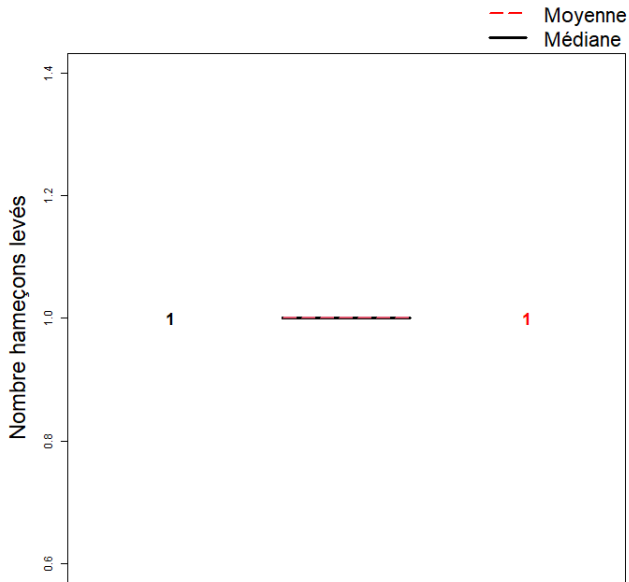


Caractéristiques générales des marées

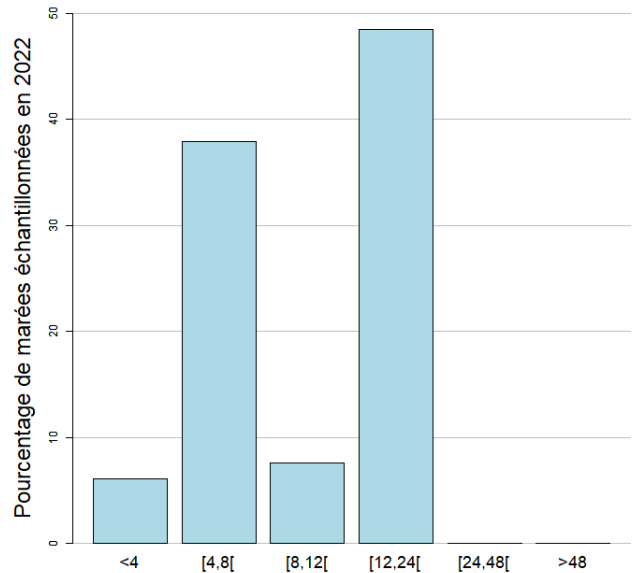
	Moyenne
Dimension/Quantité de l'engin	1.0
Durée (heures) des marées	9.6
Quantité (kg) débarquée par heure de mer	1.6
Quantité (kg) débarquée par heure de pêche engin	1.8
Quantité débarquée par unité d'effort (kg/hameçons levés)	12.8
Quantité (kg) débarquée par marée	15.3
Consommation (L) de carburant par marée	24.3
Quantité (kg) débarquée par litre de carburant	0.6
Valeur (euro) débarquée par marée	155.1
Valeur (euro) débarquée par litre de carburant	6.4



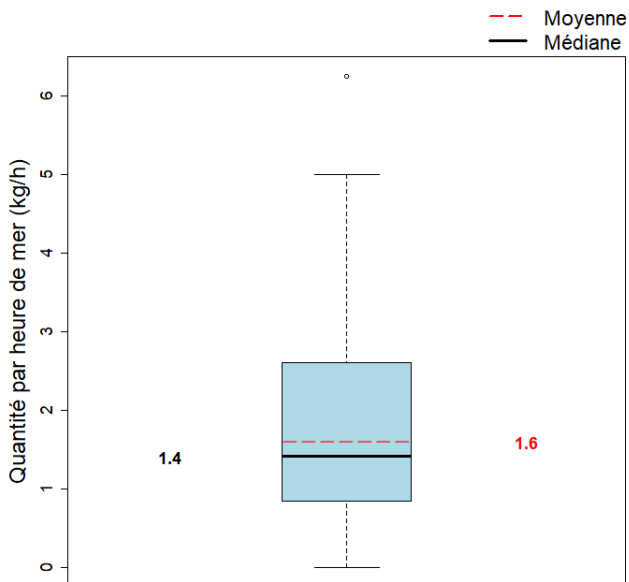
Dimension/Quantité de l'engin



Durées des marées (h)

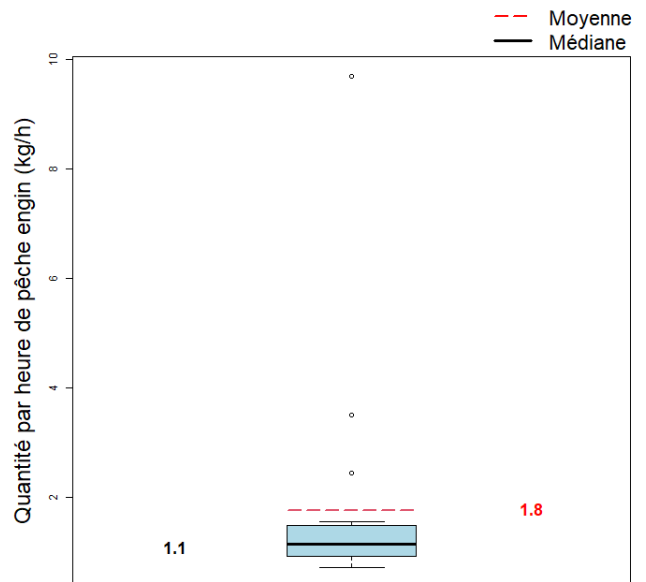


Quantité par heure de mer (toutes espèces confondues)



La quantité moyenne débarquée par heure de mer dans l'échantillon est null kg.

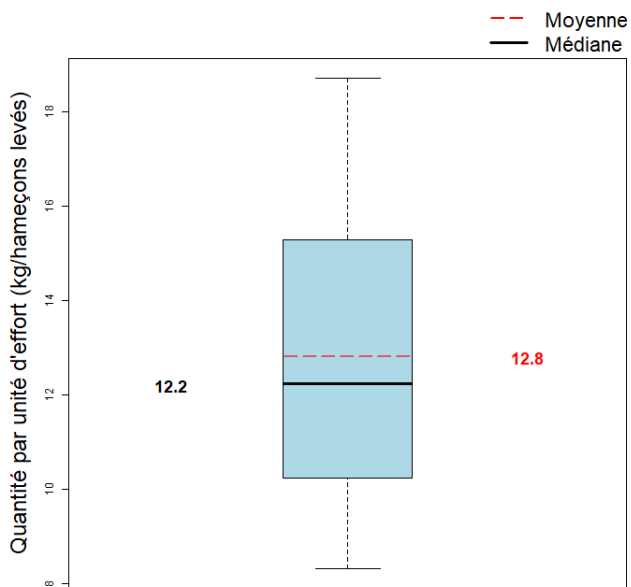
Quantité par heure de pêche engin



La quantité moyenne débarquée par heure de pêche engin dans l'échantillon est null kg.

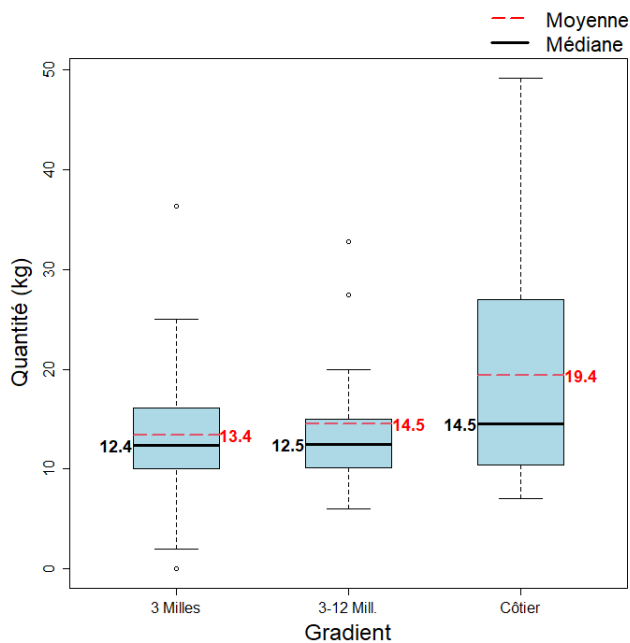


Quantité par unité d'effort

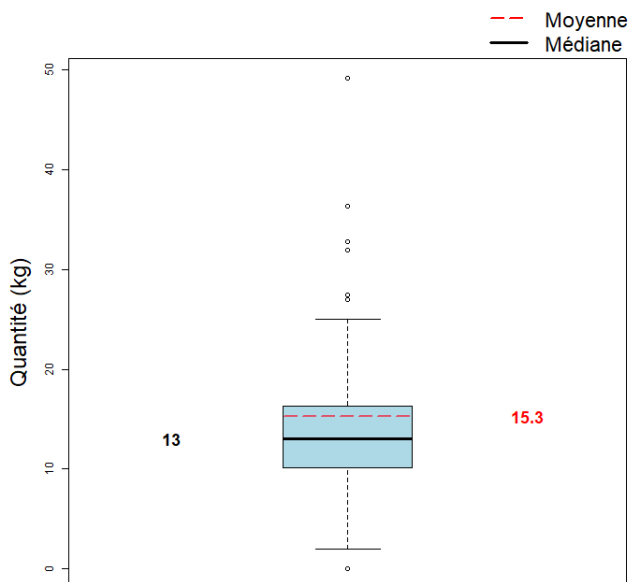


La quantité moyenne débarquée par unité d'effort dans l'échantillon est null.

Quantité par gradient distance à la côte



Quantité par marée (toutes espèces confondues)



La quantité moyenne débarquée par marée (toutes espèces confondues) dans l'échantillon est null kg.



**SECRETARIAT D'ÉTAT
CHARGÉ DE LA MER**

*Liberté
Égalité
Fraternité*



Pour plus d'informations et d'autres fiches de synthèses :

<https://sih.ifremer.fr/> - Rubrique "Publication"

Contact du Système d'Informations Halieutiques :

harmonie@ifremer.fr
