



Observation des Marées au débarquement - OBSDEB

Palangres et lignes à grands pélagiques

Guadeloupe

Navires de moins de 12 mètres inscrits au fichier flotte

2022

Cette fiche regroupe différentes techniques de pêche (ligne de traîne, lignes à main et palangres dérivantes) autour de dispositifs concentrateurs de poissons ancrés (DCP) basés sur le comportement grégaire des poissons pélagiques sous des objets flottants.

En 2008 et 2009, un réseau de DCP collectifs a été mis en place autour de la Guadeloupe.

Les pêcheurs pratiquent la traîne avec leurre autour des DCP afin de pêcher des bonites dont ils se serviront comme appâts. Ils peuvent avec cette même méthode pêcher des « thazards batards ».

Des dorades coryphènes sont pêchées à l'aide d'une ligne à main avec un hameçon appâté, ainsi que des « colas batards », des carangues voire des poissons volants avec une ligne et un hameçon de plus petite taille.

Des marlins, des « gros thons » ou « thons zel jon » ou thon albacore sont capturés grâce à des palangres dérivantes via la technique de la « pêche aux bidons » où la ligne munie d'un ou deux hameçons est retenue en surface par un bidon dérivant à proximité des DCP.

D'autres méthodes sont aussi utilisées pour la pêche des bourses, notamment par appâtage suivi de la récupération des bourses à la gaffe ou à l'épuisette.

Pratiquée au large des côtes de Guadeloupe principalement entre les mois de décembre et mai, la pêche à la traîne sur bois dérivants tend à se confondre durant cette période avec l'activité de traîne sur DCP ancrés mais se pratique de moins en moins depuis le développement de ces derniers.



Chiffres clés en 2022 pour les navires pratiquant ce métier toutes espèces confondues



250

navires

de moins de 12 m inscrits au fichier
flotte

1 043 t

volume débarqué estimé

9 183 800 €

valeur débarquée estimée

Navire moyen en 2022

208,6

Puissance
moyenne (kW)

8,2

Longueur
moyenne (m)



1,8

Marins à bord



9,5

mois d'activité par an

44

marées par an

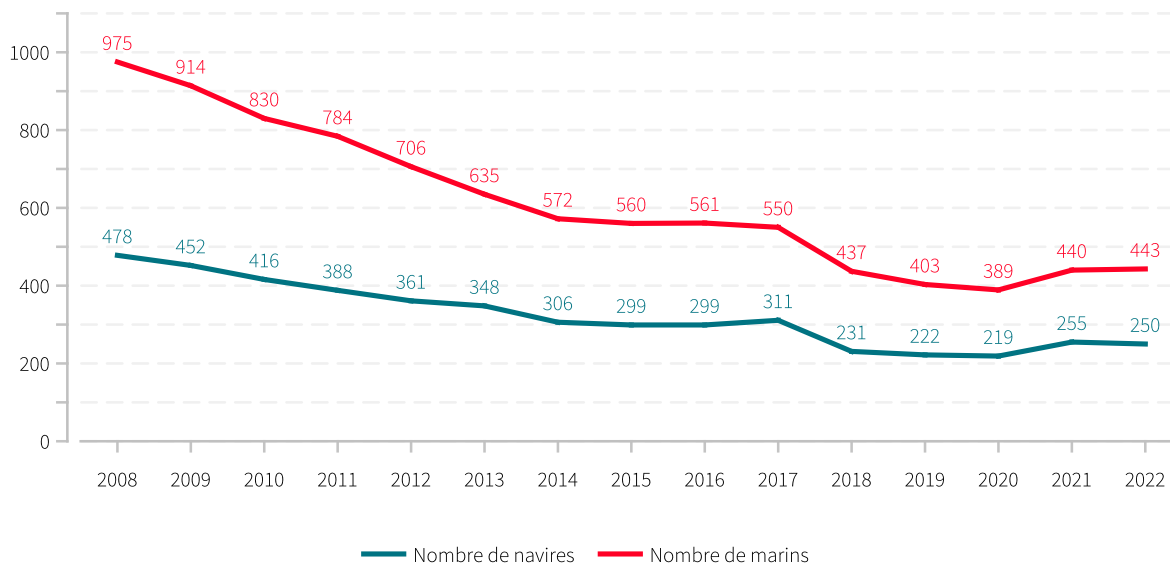


4,2 t

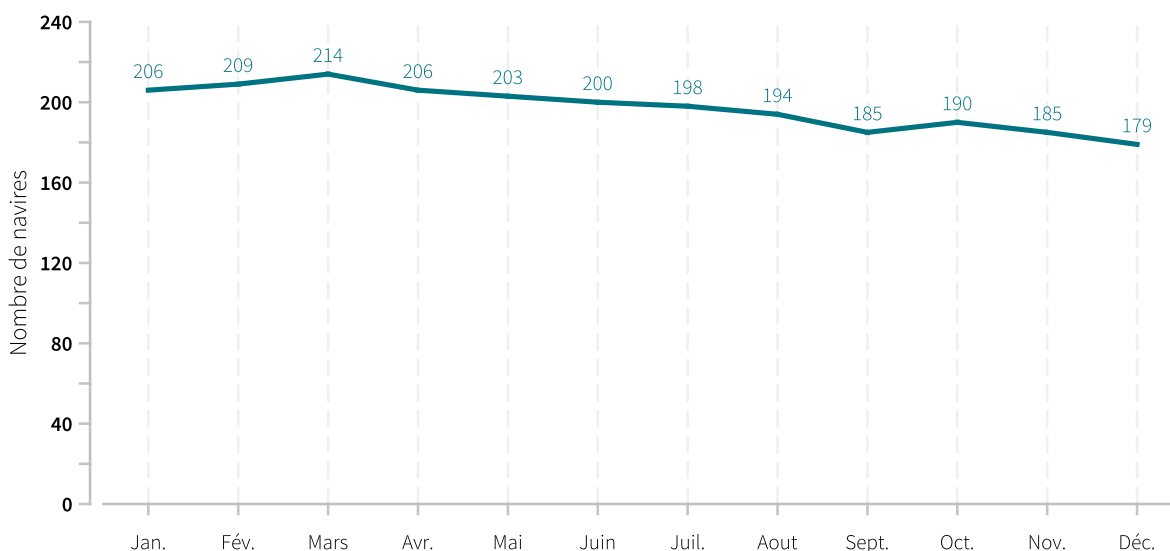
en moyenne pour
36 735 €



Evolution du nombre de navires et du nombre de marins entre 2008 et 2022

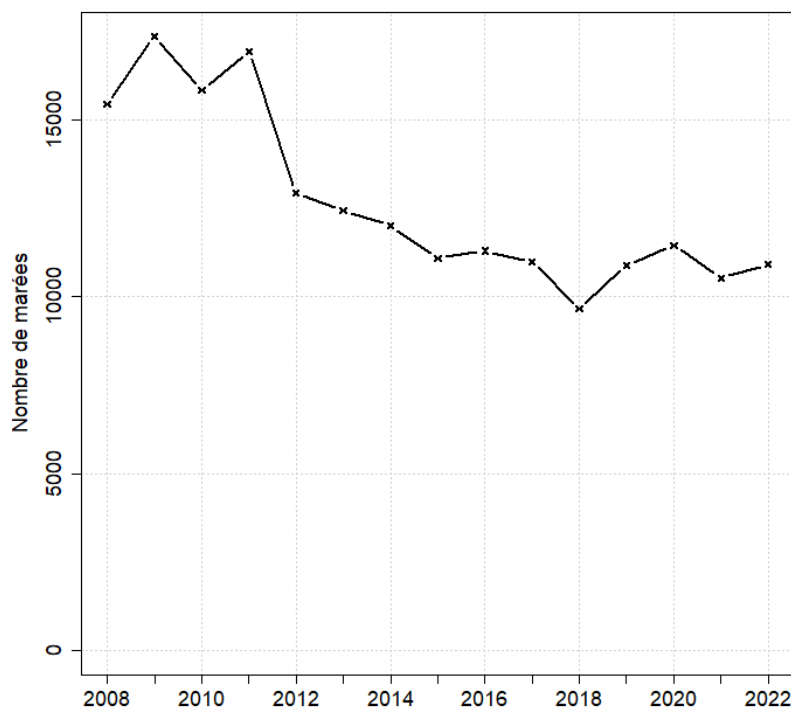


Saisonnalité du métier en 2022





Evolution du nombre total de marées estimées à l'année entre 2008 et 2022



Caractéristiques des marées

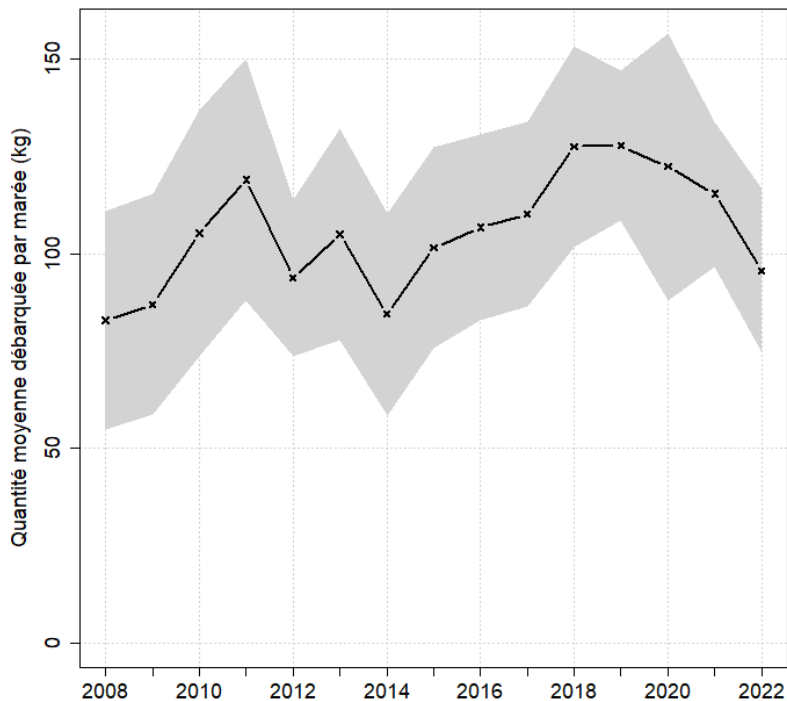
Chiffres clefs de l'année pour le métier toutes espèces confondues

	Moyenne
Quantité (kg) débarquée par marée	95.6
Quantité (kg) débarquée par litre de carburant	0.5
Valeur (euro) débarquée par marée	842.0
Valeur (euro) débarquée par litre de carburant	4.4
Consommation (L) de carburant par marée	192.2

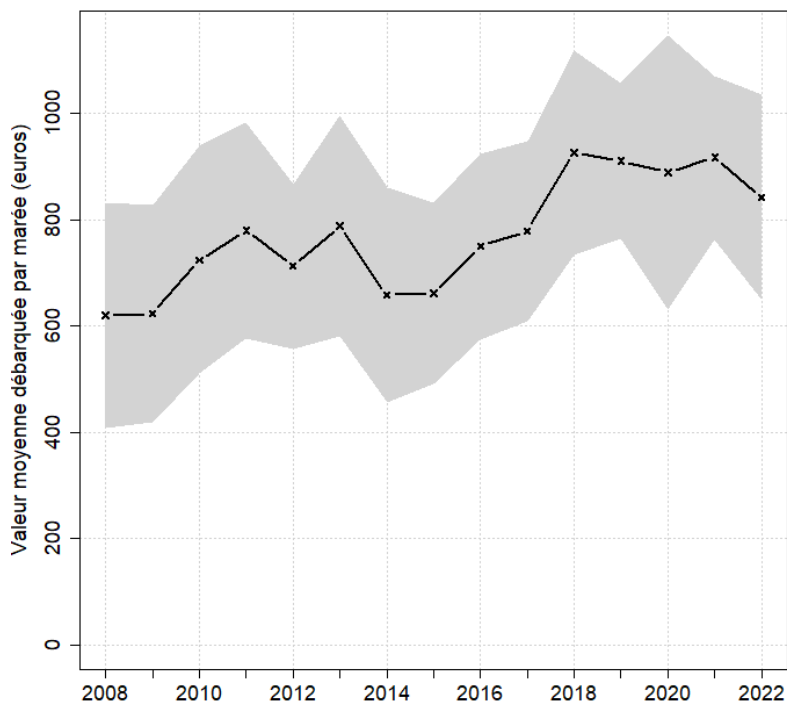


Evolution de la production par marée toutes espèces confondues

en volume (kg/marée)

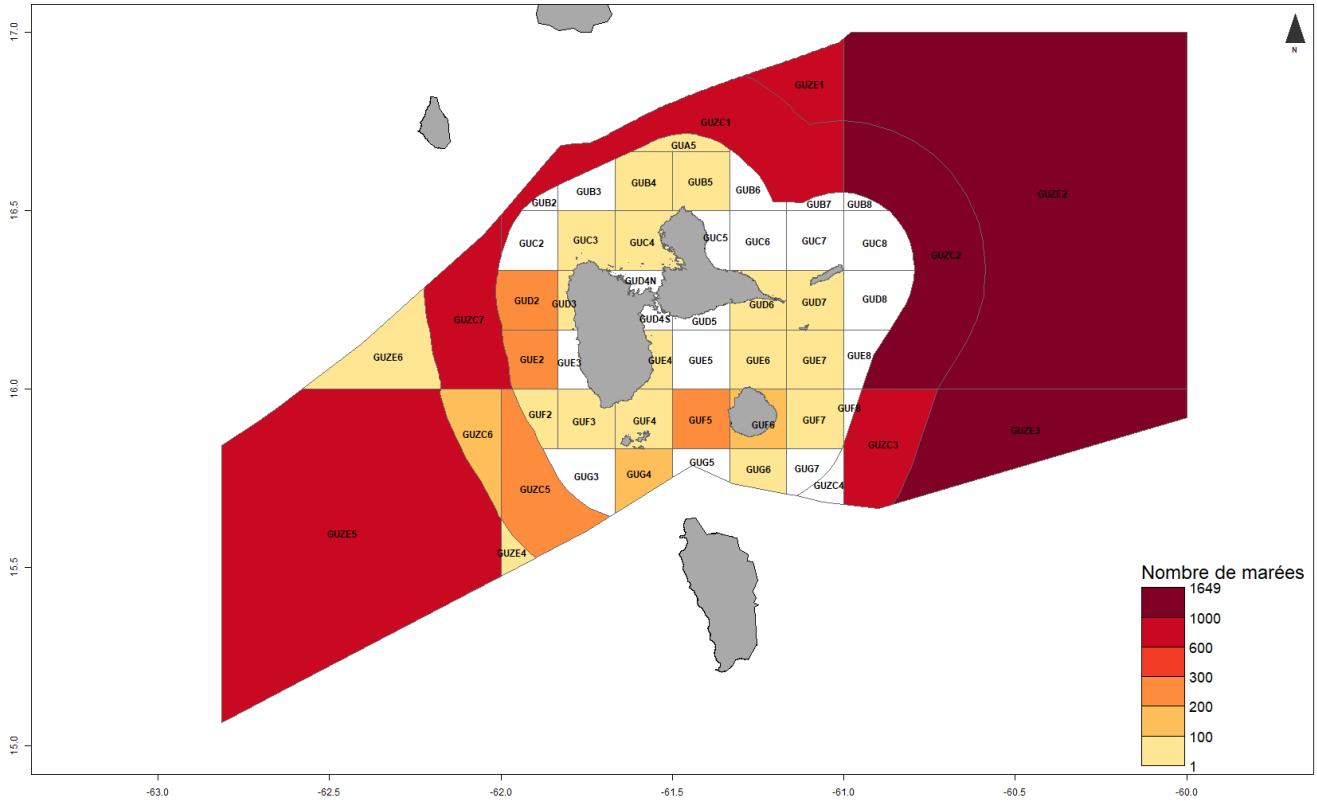


en valeur (€/marée)



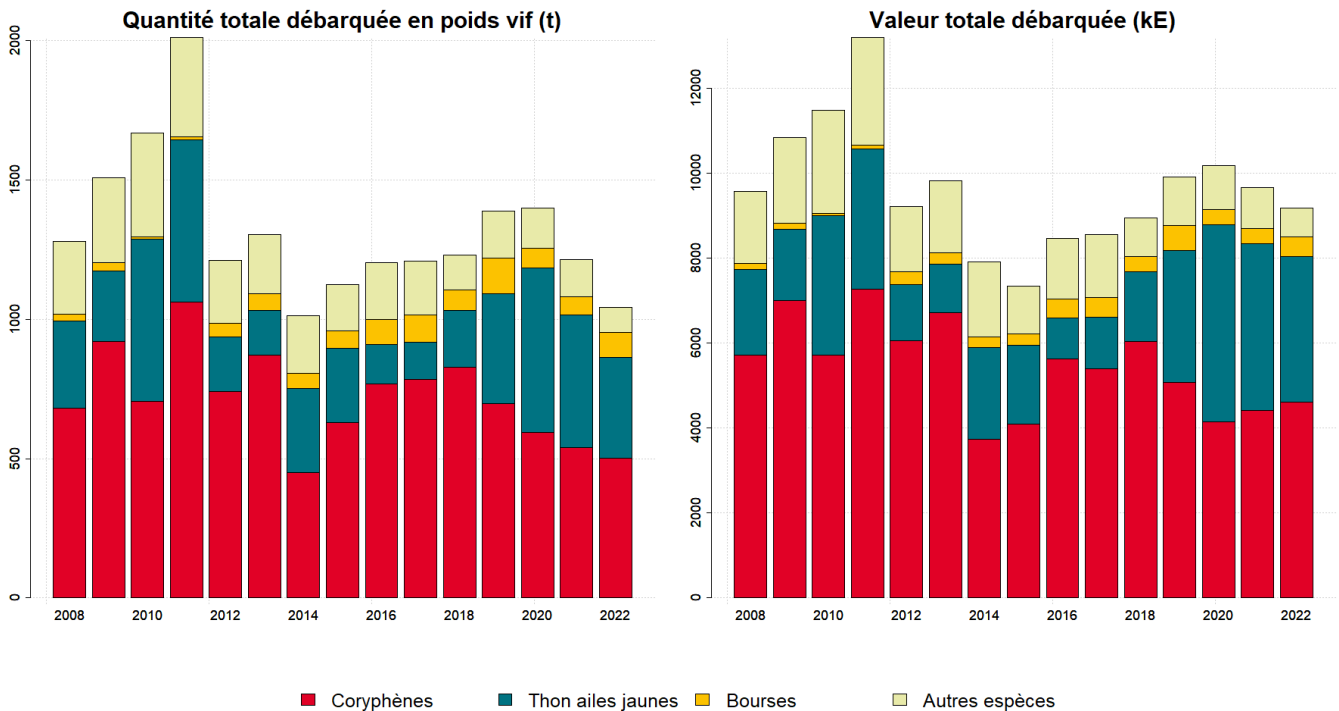


Zones de pêche fréquentées en 2022



Production et composition spécifique

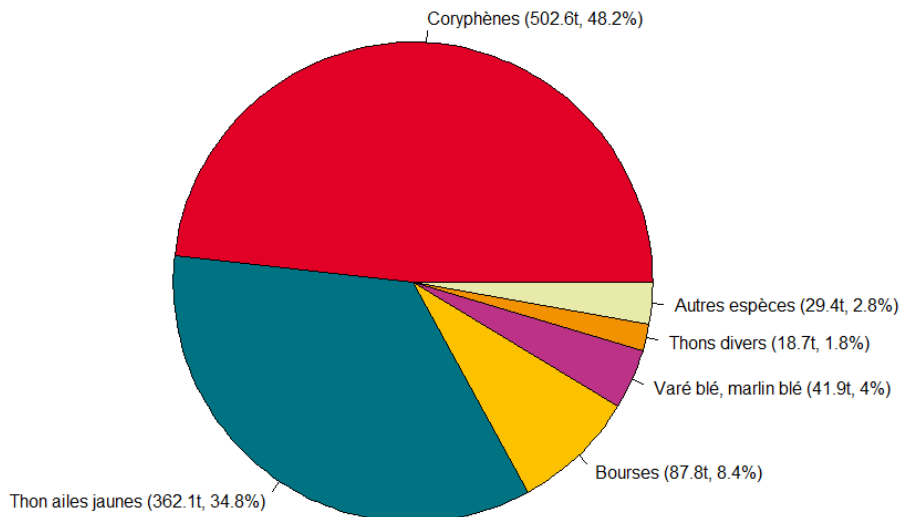
Evolution de la production totale pour les 3 principales espèces



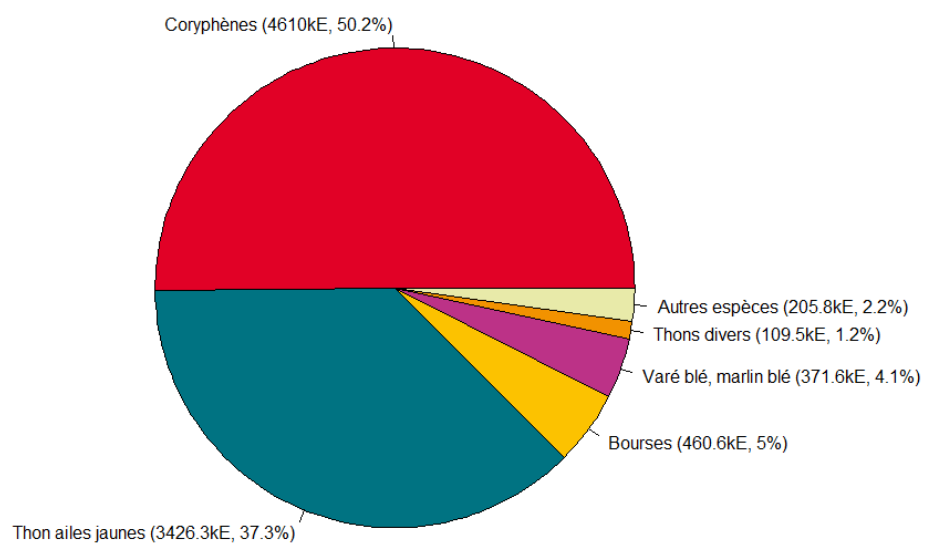


Composition spécifique des débarquements

en volume



en valeur





MERCI !

à tous les pêcheurs qui accueillent des observateurs et à tous ceux qui le feront à l'avenir. Ce travail est le fruit de votre collaboration avec l'Ifremer.

Pour plus d'informations et d'autres fiches de synthèses :

<https://sih.ifremer.fr/> - Rubrique "Publication"

Contact du Système d'Informations Halieutiques :

harmonie@ifremer.fr





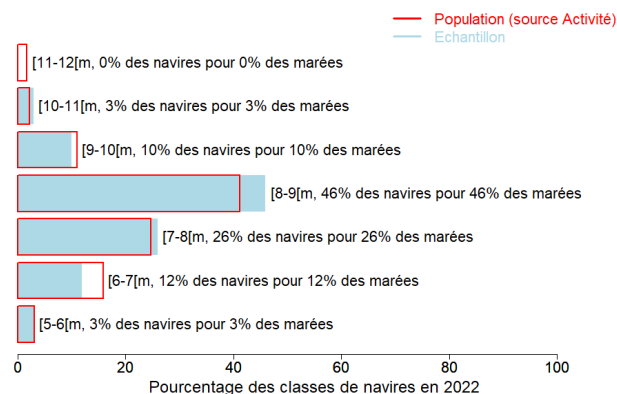
Annexes

Echantillonnage des marées au débarquement des navires de moins de 12 mètres

Caractéristiques techniques du navire moyen échantillonné

1	Longueur (m)	Puissance (kW)	Jauge (U.M.S.)	Age (ans)	Effectif à bord (hommes)
2	7.9	177	3	16	2.2
3	8.1	206	4	15	1.8

Répartition des navires échantillonnés par catégorie de longueur



Distribution des navires par nombre de marins



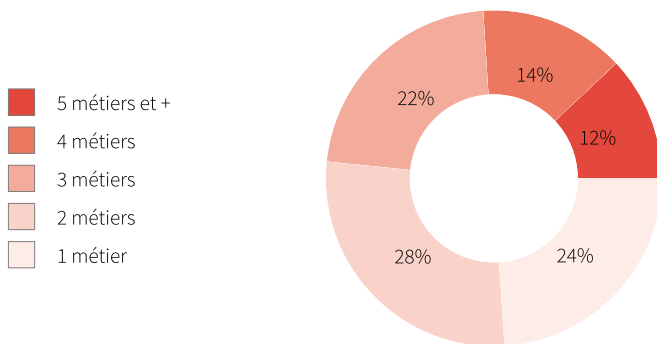


Liste des 10 principaux métiers mis en oeuvre par les 250 navires pratiquant le métier *Palangres et lignes à grands pélagiques*.

Le métier *Palangres et lignes à grands pélagiques* en 2022 représente 2369 mois d'activité cumulés sur les 250 navires le pratiquant, soit 9,5 mois d'activité en moyenne par navire. Ces navires pratiquent en complément les métiers présentés dans le tableau ci-joint.

Métiers	Nombre de navires	Nombre moyen de mois d'activité par navire
Palangres et lignes à grands pélagiques	250 (100 %)	9,5
Casiers à divers poissons	119 (47 %)	10,3
Filets à langoustes	41 (16 %)	6,9
Filets à lambis	40 (16 %)	2,5
Filets droits	37 (14 %)	9,9
Lignes à main	34 (13 %)	7
Palangres profondes	30 (12 %)	7,4
Casiers à langoustes	28 (11 %)	9,3
Casiers profonds	19 (7 %)	8,8
Palangres	16 (6 %)	7,7

Polyvalence des navires en termes de métiers pratiqués



En 2022 le nombre moyen de métiers pratiqués par les navires actifs au métier *Palangres et lignes à grands pélagiques* s'élève à 2,7.



Saisonnalité des métiers pratiqués

Nombre de navires actifs par mois et par métier pour les navires actifs à la pêche pour le métier étudié.

	Jan.	Fév.	Mars	Avr.	Mai	Juin	Juil.	Aout	Sept.	Oct.	Nov.	Déc.	Nbre de navires
Palangres et lignes à grands pélagiques	206	209	214	206	203	200	198	194	185	190	185	179	250
Casiers à divers poissons	103	100	102	100	101	105	103	100	104	105	104	104	119
Filets droits	28	31	32	32	30	32	32	29	30	30	29	32	37
Filets à langoustes	16	22	22	22	24	20	26	23	24	25	28	32	41
Casiers à langoustes	23	21	22	20	21	20	21	21	22	23	23	24	28
Lignes à main	18	20	20	20	20	22	21	24	21	19	18	16	34
Palangres profondes	17	17	16	17	17	18	19	18	23	20	18	21	30
Casiers profonds	12	11	12	11	13	14	15	16	16	16	16	16	19
Palangres	11	10	9	11	9	11	15	13	11	8	7	8	16
Filets profonds	8	9	9	8	8	9	8	9	9	10	9	9	12
Filets à lambis	16	1	1							38	36	7	40
Apnée	8	8	8	7	10	9	8	8	7	7	7	7	14
Filet encerclant à balaous	7	11	12	10	10	7	5	5	4	5	4	3	15
Sennes	2	2	2	3	4	4	3	4	2	1	1	1	5
Casiers à crustacés	3	3	4	1	2	1		1	1	3	3	2	4
Apnée à lambis	2	1	1							9	9	1	9
Filet encerclant à orphies	1	1	3	2	2	1	2	2	2	1	1	2	4
Filet encerclant à caillous	1	1	1	1	2	1	1	1	1	1	1	1	2
Filet encerclant à Coulirous	1			1	1	1	2	1	1				2
Nombre de navires	228	227	227	228	227	225	223	219	218	224	223	212	250

de 0 à 42 navires
 de 43 à 85 navires
 de 86 à 127 navires
 de 128 à 170 navires
 de 171 à 214 navires

Estimation du nombre total de marées

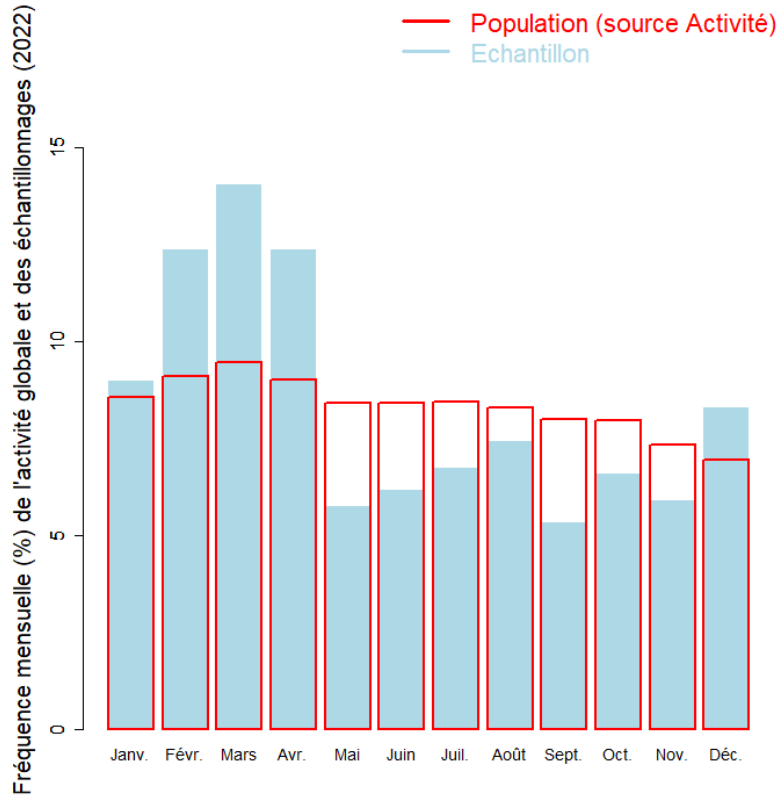
	Nombre total de marées estimé
Estimation moyenne	10907

Marées échantillonnées du métier

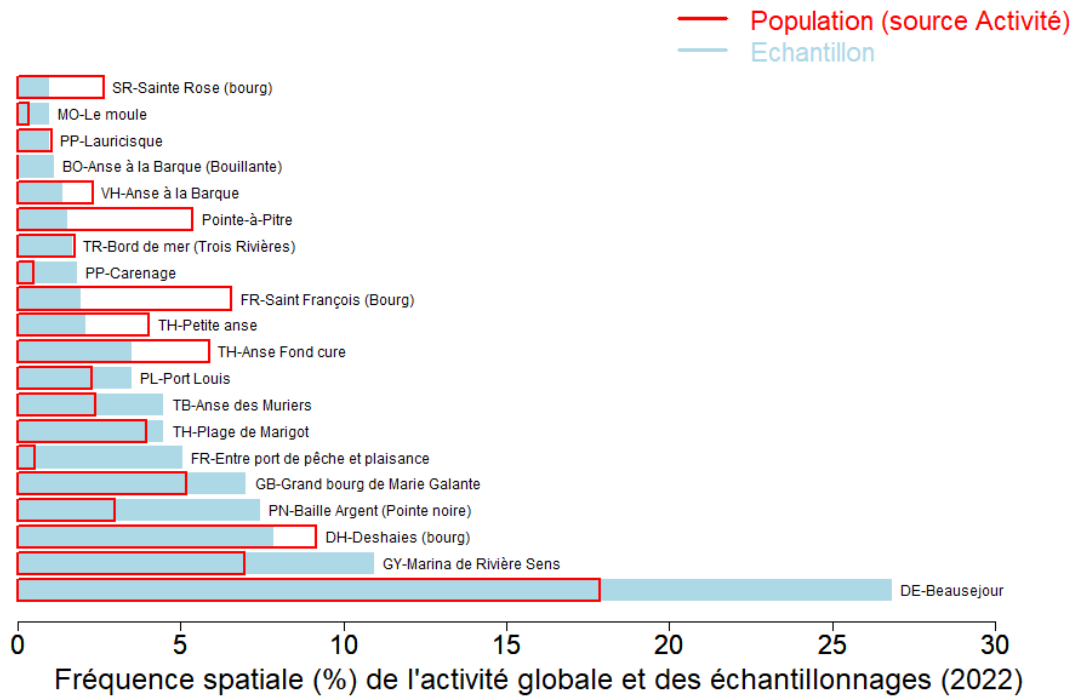
Marées échantillonnées	712
Navires distincts échantillonnés	145 (64% de la population)
Taux d'échantillonnage	6% des marées estimées



Répartition mensuelle des marées échantillonnées



Répartition spatiale des marées échantillonnées





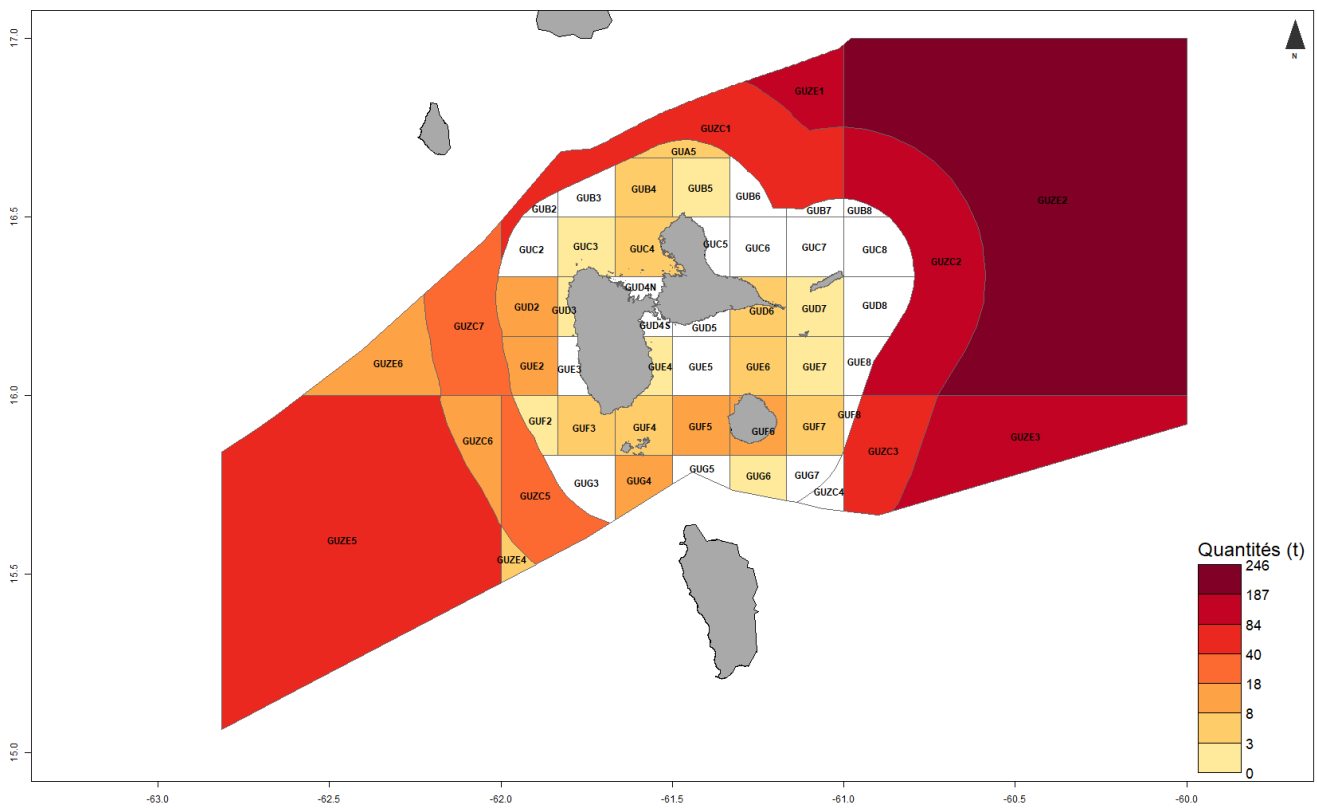
Production estimée en poids vif du métier par espèces

Espèce	Nom local	Pourcentage dans les captures (%)	Estimation basse des captures (t)	Estimation moyenne des captures (t)	Estimation haute des captures (t)	Prix moyen de l'espèce (euro/kg)	Valeur débarquée estimée (milliers euros)
Coryphene commune	Coryphènes	48.2	395.8	502.6	609.5	9.2	4610
Albacore	Thon ailes jaunes	34.7	277.7	362.1	446.5	9.5	3426.3
Poissons-bourses nca	Bourses	8.4	72.5	87.8	103.0	5.8	460.6
Makaire bleu	Varé blé, marlin blé	4	31.9	41.9	51.9	8.9	371.5
Thonides nca	Thons divers	1.8	14.3	18.7	23.0	5.9	109.5
Thazard-batard	Thazard rélé-bois	0.9	5.4	9.4	13.3	10.3	96.8
Thazards nca	Thazard divers	0.7	6	7.4	8.9	8.1	60
Espadon	Espadon	0.4	3.7	4.2	4.8		
Requins nca	Requins	0.3	2.2	3.1	4.0	7.4	23.1
Voilier de l'Atlantique	Mère balaou, voilier	0.2	1.2	1.6	2.1		
Comete saumon	Colas batar-dauphin	0.1	1.1	1.3	1.5	8.2	10.6
Thon a nageoires noires	Thon noir	0.1	0.6	0.8	1.0	4.2	3.4
Makaires, marlins, voiliers nca	Marlins	0.1	0.6	0.7	0.7	7.7	5.2
Listao	Thon rélé	<0.1	0.3	0.4	0.6	9.0	4
Carangues nca	Carangues	<0.1	0.1	0.2	0.2	7.8	1.7
Poissons marins nca	Poissons divers	<0.1	0.1	0.1	0.1	10.8	1
Becunes, barracudas, etc. nca	Barakouda	<0.1	<0.1	0.1	0.1	0.0	0
Total		100	813.6	1042.5	1271.3	8.8	9183.8

Le prix moyen de l'espèce (euro/kg) est directement issu des données recueillies par les observateurs. Les estimations des valeurs débarquées combinent ce prix moyen avec les tonnages annuels.



Distribution géographique des débarquements du métier

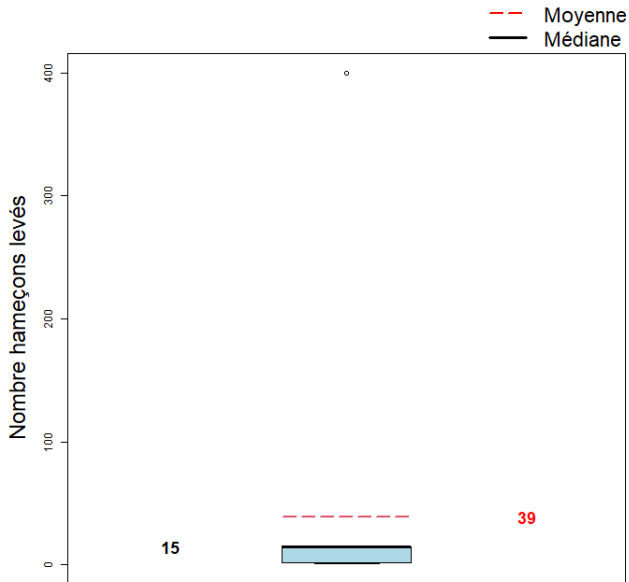


Caractéristiques générales des marées

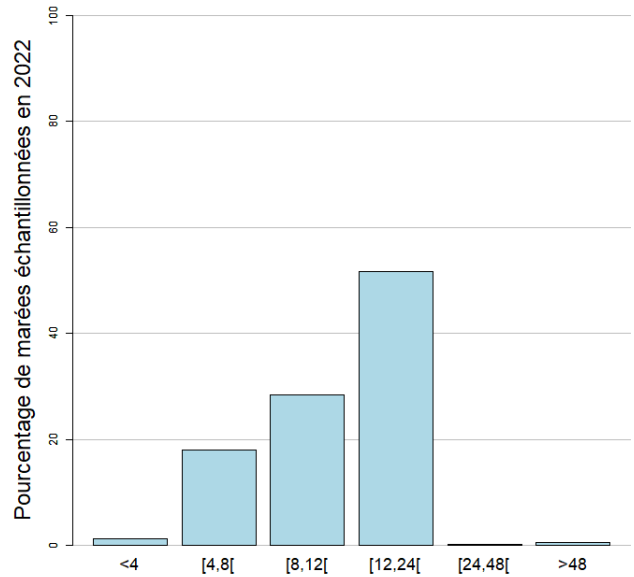
	Moyenne
Dimension/Quantité de l'engin	39.0
Durée (heures) des marées	11.7
Quantité (kg) débarquée par heure de mer	8.2
Quantité (kg) débarquée par heure de pêche engin	11.1
Quantité débarquée par unité d'effort (kg/hameçons levés)	27.0
Quantité (kg) débarquée par marée	95.6
Consommation (L) de carburant par marée	192.2
Quantité (kg) débarquée par litre de carburant	0.5
Valeur (euro) débarquée par marée	842.0
Valeur (euro) débarquée par litre de carburant	4.4



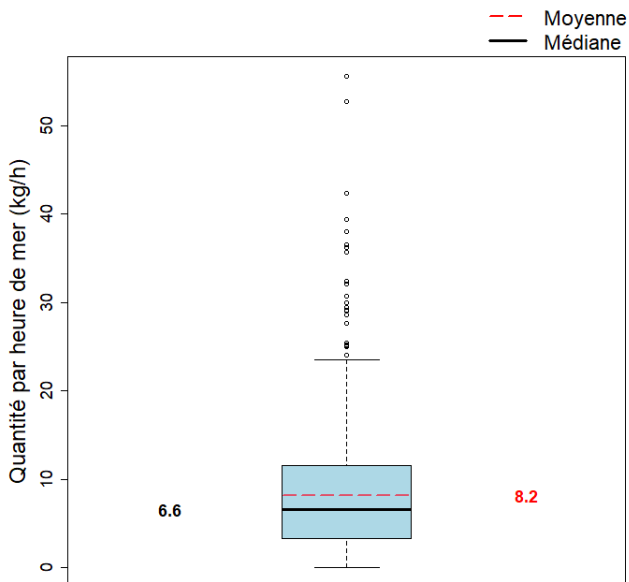
Dimension/Quantité de l'engin



Durées des marées (h)

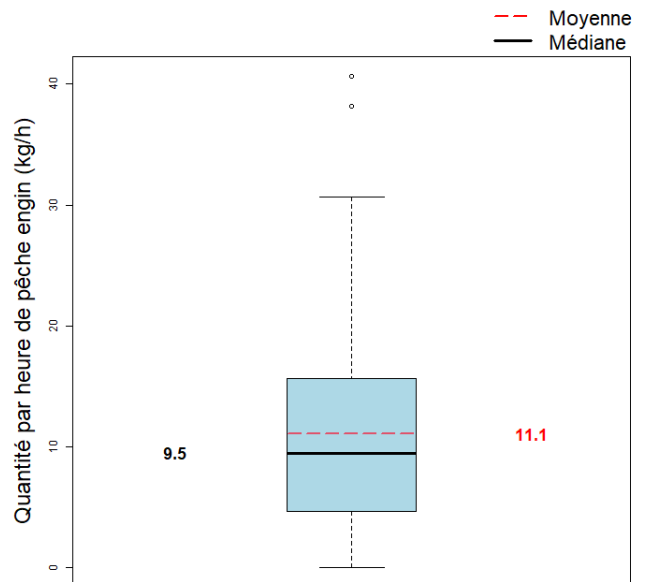


Quantité par heure de mer (toutes espèces confondues)



La quantité moyenne débarquée par heure de mer dans l'échantillon est null kg.

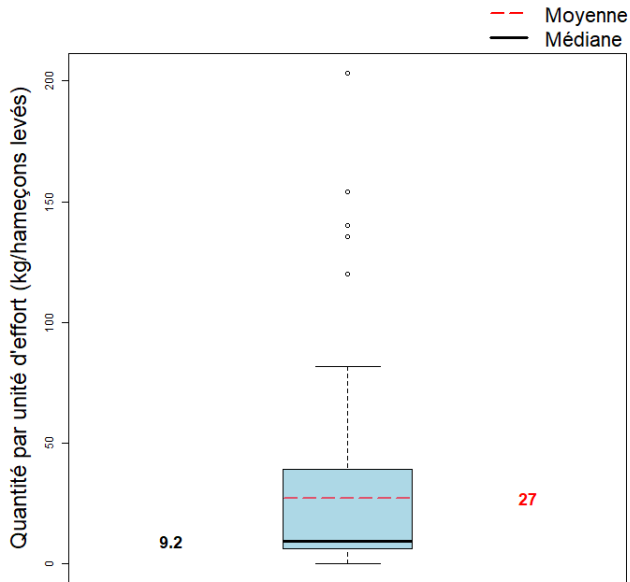
Quantité par heure de pêche engin



La quantité moyenne débarquée par heure de pêche engin dans l'échantillon est null kg.

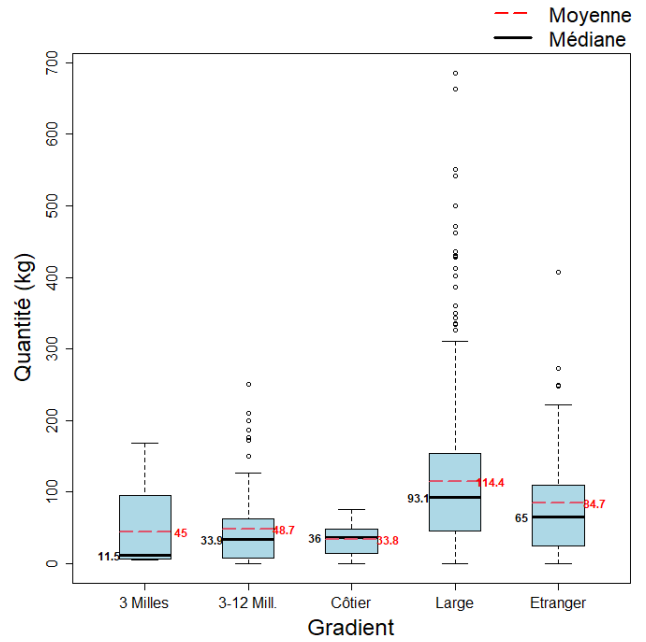


Quantité par unité d'effort

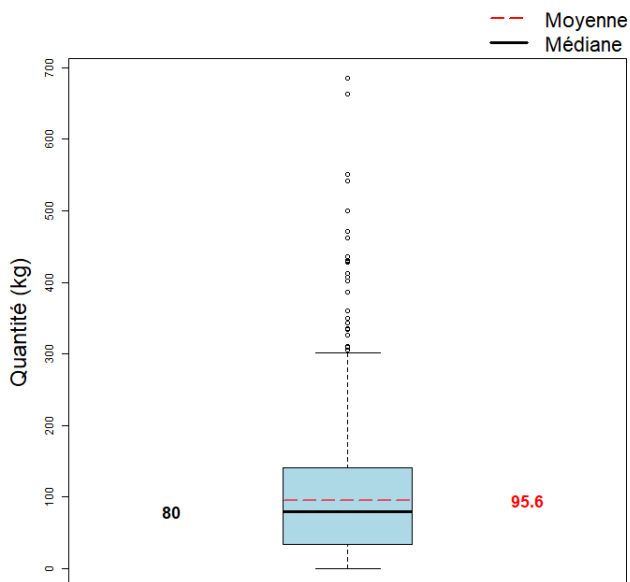


La quantité moyenne débarquée par unité d'effort dans l'échantillon est null.

Quantité par gradient distance à la côte



Quantité par marée (toutes espèces confondues)



La quantité moyenne débarquée par marée (toutes espèces confondues) dans l'échantillon est null kg.



**SECRETARIAT D'ÉTAT
CHARGÉ DE LA MER**

*Liberté
Égalité
Fraternité*



Pour plus d'informations et d'autres fiches de synthèses :

<https://sih.ifremer.fr/> - Rubrique "**Publication**"

Contact du Système d'Informations Halieutiques :

harmonie@ifremer.fr
